

KATALOG ZÁKLADNÍHO VÝBĚRU

dne 19.4. 2020

Šeda J., Helvíkovice

Začátek 10,30 hod.

| Č. k. | Číslo býčka | OTEC st.reg. | DATUM NAROZENÍ | PLEM | HM. kg | KŘ. cm | Přír. g | od nar. RPH | CHOVATEL |
|-------|----------------|-----------------|-------------------|------|-----------|-----------|------------|----------------|----------------------|
| 1 | 795838 053 | CZ ZLM 462 | 17.01.19 | Y100 | 694 | 143 | 1514 g | 94 | Šeda J., Helvíkovice |
| 2 | 795840 053 | CZ ZLM 462 | 19.01.19 | Y100 | 682 | 143 | 1493 g | 90 | Šeda J., Helvíkovice |
| 3 | 852270 053 | CZ ZLM 462 | 15.02.19 | Y100 | 684 | 138 | 1593 g | 104 | Šeda J., Helvíkovice |
| 4 | 852271 053 | CZ ZLM 462 | 25.02.19 | Y100 | 618 | 141 | 1471 g | 102 | Šeda J., Helvíkovice |
| 5 | 852272 053 | CZ PLM 508 | 27.03.19 | Y100 | 550 | 131 | 1413 g | 96 | Šeda J., Helvíkovice |

Plemenné hodnoty uvedené v katalogu jsou spočítány k 31.3.2020



Vysvětlivky ke zkratkám ve jménech v katalogu :

| | |
|--------------------|--|
| ET | - býček narozen po embryotrasferu |
| RED | - zbarvení red angus |
| P,V | - bezrohý / volný roh (* - testováno testem DNA) |
| PP | - bezrohý – homozygot (stanoveno testem DNA) |
| R | - rohatý (* - testováno testem DNA) |
| +/+ ,WT/WT | - nepřenáší alelu způsobujícími dvojí osvalení (GS, AA) |
| MH/+ | - heterozygot s jednou alelou podmiňující dvojí osvalení (GS) |
| MH/MH | - homozygot - obě alely podmiňující dvojí osvalení (GS – oddíl „B“ PK) |
| Porodní hmot (nar) | - u plemene AA,BA,HE,CH,MS,LI způsob zjišťování porodní hmotnosti v chovu * * * - váženo při narození , * * - odhadováno , * - nesledováno |

U matek plemene BA

| Třída | Výška kříž (cm) | Hmotnost (kg) | RPH přímý efekt | RPH mat. efekt | RPH osvalení |
|-------|-----------------|---------------|-----------------|----------------|--------------|
| SE | 147 a více | 800 a více | 105 a vic | 103 a vic | 103 a vic |
| EC | 147 a více | 800 a více | 105 a vic | pod 103 | 103 a vic |
| EM | 147 a více | 800 a více | pod 105 | 103 a vic | pod 103 |
| CM | pod 147 | pod 800 | 105 a vic | 103 a vic | 103 a vic |
| C1 | pod 147 | pod 800 | 105 a vic | pod 103 | 103 a vic |
| M1 | pod 147 | pod 800 | pod 105 | 103 a vic | pod 103 |

Popisky grafu úrovně plemenných hodnot

Jednotlivé plemenné hodnoty jsou rozděleny do pásem na základě výpočtu kvantilu normálního rozložení, které udávají, jak si konkrétní jedinec stojí v porovnání s průměrem populace plemenných býčků odchovaných v období 2014 – 2019.

| pásma | Pozice býka v rámci populace | zkratka | Popis údaje v grafu |
|-------|--|--------------|---------------------------------------|
| 10 | býk patří hodnotou RPH do 10 % nejlepších býků v daném ukazateli | <i>RphT</i> | RPH pro přírůstek v testu |
| 9 | býk patří hodnotou RPH do 20 % nejlepších býků v daném ukazateli | <i>RphN</i> | RPH pro životní přírůstek |
| 8 | býk patří hodnotou RPH do 30 % nejlepších býků v daném ukazateli | <i>RpPP</i> | RPH pro přímý efekt porody |
| 7 | býk patří hodnotou RPH do 40 % nejlepších býků v daném ukazateli | <i>RpRU</i> | RPH pro přímý efekt růst |
| 6 | býk patří hodnotou RPH do 50 % nejlepších býků v daném ukazateli | <i>MatPP</i> | RPH pro maternální efekt porody |
| 5 | býk patří hodnotou RPH do průměru býků v daném ukazateli | <i>MatRU</i> | RPH pro maternální efekt růst |
| 4 | býk patří hodnotou RPH do 60 % nejlepších býků v daném ukazateli | <i>phTR</i> | RPH pro lineární hodnocení těl. rámec |
| 3 | býk patří hodnotou RPH do 70 % nejlepších býků v daném ukazateli | <i>phKT</i> | RPH pro lineární hodnocení kap. těla |
| 2 | býk patří hodnotou RPH do 80 % nejlepších býků v daném ukazateli | <i>phOS</i> | RPH pro lineární hodnocení osvalení |
| 1 | býk patří hodnotou RPH do 90 % nejlepších býků v daném ukazateli | <i>phUT</i> | RPH pro lineární hodnocení užit. typ |

Hlavní selekční kritéria pro výběr do plemenitby na OPB a odchovu u chovatele

Hlavním selekčním kritériem bude pouze lineární hodnocení při základním výběru.

Důvody vyřazení před základním výběrem

- hodnocení tělesného rámce (1,2,3 body dle parametrů daného plemene)
- hodnocení bodů za hmotnost v 365 dnech (1,2,3 body dle parametrů daného plemene)
- nepředvedení býka k základnímu výběru na ohlávce nebo na vodící tyči
- na základě rozhodnutí majitele býka o jeho vyřazení
- zdravotní důvody (displazie varlat, apod.)

Důvody vyřazení při základním výběrem

- hodnocení délky těla (1,2,3 body dle parametrů daného plemene)
- hodnocení ukazatelů kapacity těla (1,2,3 body dle parametrů daného plemene)
- hodnocení ukazatelů osvalení (1,2,3 body dle parametrů daného plemene)
- hodnocení užitkového typu (1,2,3 body dle parametrů daného plemene)
- závažné vady exteriéru při základním výběru
- neodpovídající funkčnost končetin při základním výběru
- zdravotní důvody (displazie varlat, apod.)

Reklamační řád pro základní výběry býků

Majitel odchovávaného býčka má právo podat reklamaci proti rozhodnutí výběrové komise (ČSCHMS). Tato reklamační může mít písemnou nebo ústní formu. Předmětem reklamační může být pouze konečný výsledek výběru (vybrán, odročen, vyřazen), nikoliv nesouhlas s bodovým hodnocením daného býka. Po skončení základního výběru býků vyzve předseda výběrové komise, nebo příslušný inspektor k podání případných protestů (reklamací). Reklamační se podává písemně (emilem) nejpozději následující den po provedení výběru a to řediteli svazu, řediteli PK a členům výběrové komise (bonitérovi), která hodnocení provedla. Jménem majitele býka může jednat také zástupce odchovny plemenných býků (OPB). V případě neshody mezi verdiktem výběrové komise a majitelem býka je býk odročen a bude proveden nový základní výběr. Provedení nového základního výběru je podmíněno složením kauce 5000 Kč za každého reklamovaného býka. Kauce se skládá na účet ČSCHMS nejpozději do 10-ti kalendářních dnů ode dne provedení základního výběru. V případě, že nebudou peníze připsány na účet v daném termínu, platí původní verdikt výběrové komise a reklamační se dále neřeší. Nový základní výběr se uskuteční do 30-ti dnů od sporného výběru na místě, kde byla podána reklamační, pokud se obě strany nedohodnou jinak. Většinové složení komise nesmí být totožné se složením komise, která vynesla sporný verdikt. O složení nové komise rozhoduje Rada PK daného plemene po dohodě s ČSCHMS. O závěru nového základního výběru je sepsán nový výběrový protokol. Proti tomuto rozhodnutí se již nelze dále odvolat. V případě, že je potvrzeno původní rozhodnutí výběrové komise, propadá kauce ve prospěch ČSCHMS, v opačném případě se vrací majiteli býka do 10-ti kalendářních dnů od provedení nového základního výběru. Náklady spojené s novým základním výběrem (zejména cestovné členů výběrové komise, případně oprávněné nároky spojené s odměnou za odvedenou práci) nese strana, která při svém rozhodnutí či jednání nebyla v právu. Tyto náklady jsou zúčtovány na základě vystavené faktury zaslané druhé straně nejpozději do 14 dnů od provedení opakovaného základního výběru. V každém případě se o reklamační vede písemný zápis. Rozhodnutí výběrové komise se váže ke konkrétnímu zvířeti v konkrétním čase a není možno se na něj odvolávat v případných následných sporech.

Schváleno výborem ČSCHMS dne 21.3.2006 v Hradištku pod Medníkem, změny schváleny 24.7.2019 Grémiem předsedů rad plemenných knih v Hradištku pod Medníkem. Vstupuje v platnost dnem schválení.



| | | |
|--|---|---|
| <u>Sekretariát:</u> ČSCHMS Praha Těšnov 17 11705 Praha 1 Mobil : +420 724 007 860 Telefon : +420 221 812 865 E-mail : info@cshms.cz | <u>Ředitel PK</u> <i>Kopecký Jan</i> Osík 201 569 67 Osík u Litomyšle Mobil : +420 724 007 862 Telefon : +420 461 612 809 E-mail : kopecky@cshms.cz | <u>Adresa PK</u> <i>Honová Nina</i> Osvoboditelů 35/9 410 02 Lovosice Mobil : +420 724 073 641 E-mail : honova@cshms.cz |
|--|---|---|

Číslo : 795838 053 CZ FOJT ZE DVORA Číslo katalogu 1
 Dat.nar. : 17.01.2019 Plemeno : Y100 Limousine
 Chovatel : Šeda J., Helvíkovice
 Majitel : Šeda J., Helvíkovice

OOO 271 306 SACRIPO MN 1520451753
 OO 281 953 FIACRE 3615381016
 MOO 3615064113 FR ULNA 3615064113

OTEC ZLM 462 IDALGO 2313323220
 OMO 281 954 OCELOT 3615099037
 MO 3615065020 FR VALISE 3615065020
 MMO 3615062600 FR SALSA 3615062600

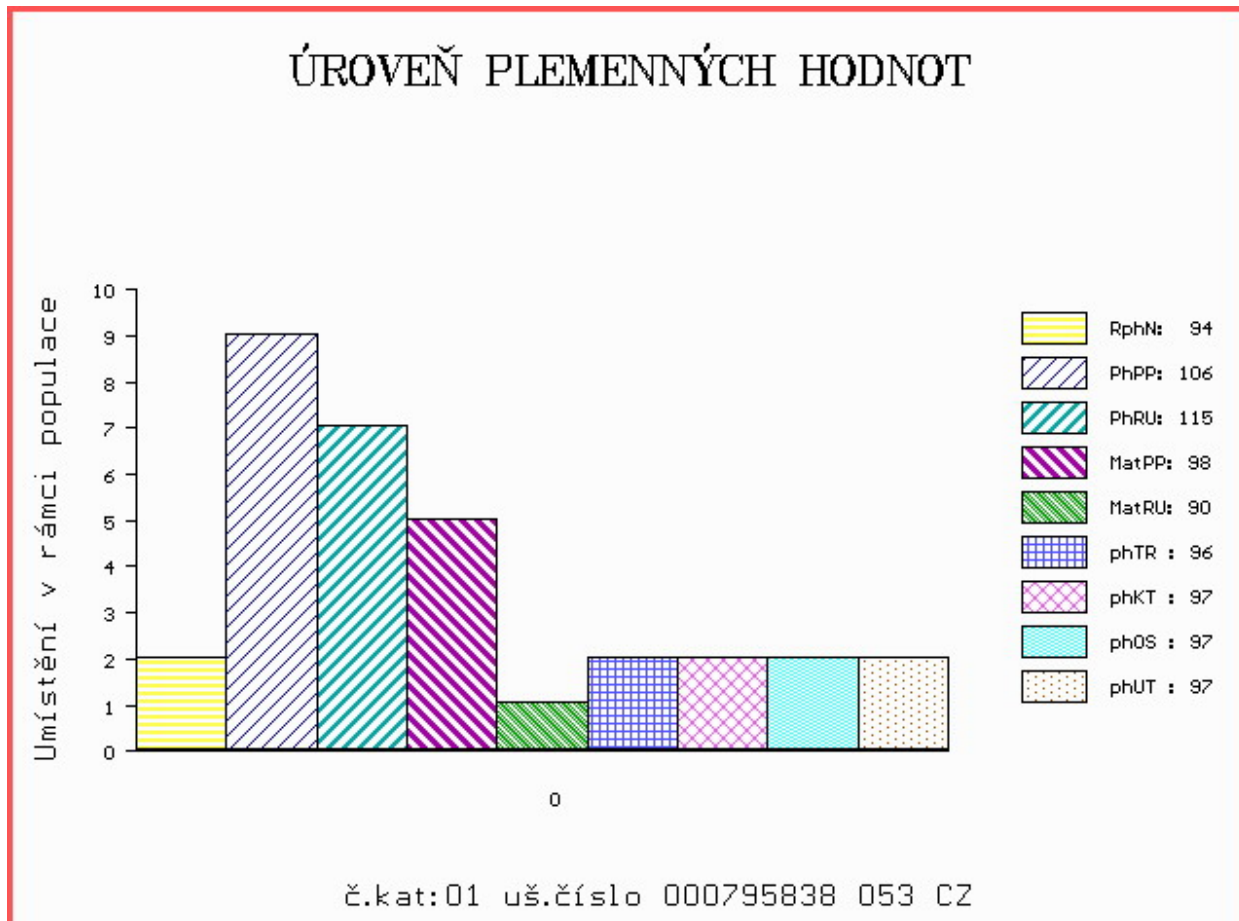
OOM 265 620 BAMBINO-MN 8786001669
 OM ZLI 268 IONESCO 3693000206
 MOM 3687001802 FR COQUETTE 3687001802

MA 274176 953 CZ /5 ot 114000274176953
 OMM ZLI 434 MÝTUS VFU 007000113842081
 MM 194183 953 CZ PETRA ZE DVORA 114000194183953
 MMM 33192 953 CZ KATRIN Z KALIŠTĚ P 031000033192953

Vl.užit:nar: 40 *** kg ve 120d: 186 kg 210d: 317 kg 365d: 589 kg / kříž: 134 cm
 Přírustek od narození: 1514 g / 94 šourek 38 cm
 Věk při ZV 458 dní aktuálně k 24.03.20 hmotnost: 694 kg výška v kříži: 143 cm

| PLEMENNÉ HODNOTY | | | | | | | | | | LINEARNÍ HODNOCENÍ | | | | | | |
|------------------|----|-----|-----|----|-----|-----|-----|-----|----|--------------------|------|-----|----|----|----|------|
| | pp | ru | pp | ru | TR | KT | OS | UT | | Hmot | kříž | TR | KT | OS | UT | CE |
| BÝK | PE | 106 | 115 | ME | 98 | 90 | 96 | 97 | 97 | | | | | | | |
| MATKA | PE | 115 | 85 | ME | 101 | 104 | 76 | 88 | 93 | 89 | 872 | 138 | 23 | 22 | 23 | 8 76 |
| OTEC | PE | 98 | 142 | ME | 94 | 78 | 114 | 102 | 98 | 102 | 820 | 153 | 27 | 23 | 23 | 8 81 |

HODNOCEN: TR 9 / /10 KT / / OS / / UT Výsledek:



Číslo : 795840 053 CZ FRANCIS ZE DVORA Číslo katalogu 2
 Dat.nar. : 19.01.2019 Plemeno : Y100 Limousine
 Chovatel : Šeda J., Helvíkovice
 Majitel : Šeda J., Helvíkovice

OOO 271 306 SACRIPO MN 1520451753
 OO 281 953 FIACRE 3615381016
 MOO 3615064113 FR ULNA 3615064113

OTEC ZLM 462 IDALGO 2313323220
 OMO 281 954 OCELOT 3615099037
 MO 3615065020 FR VALISE 3615065020
 MMO 3615062600 FR SALSA 3615062600

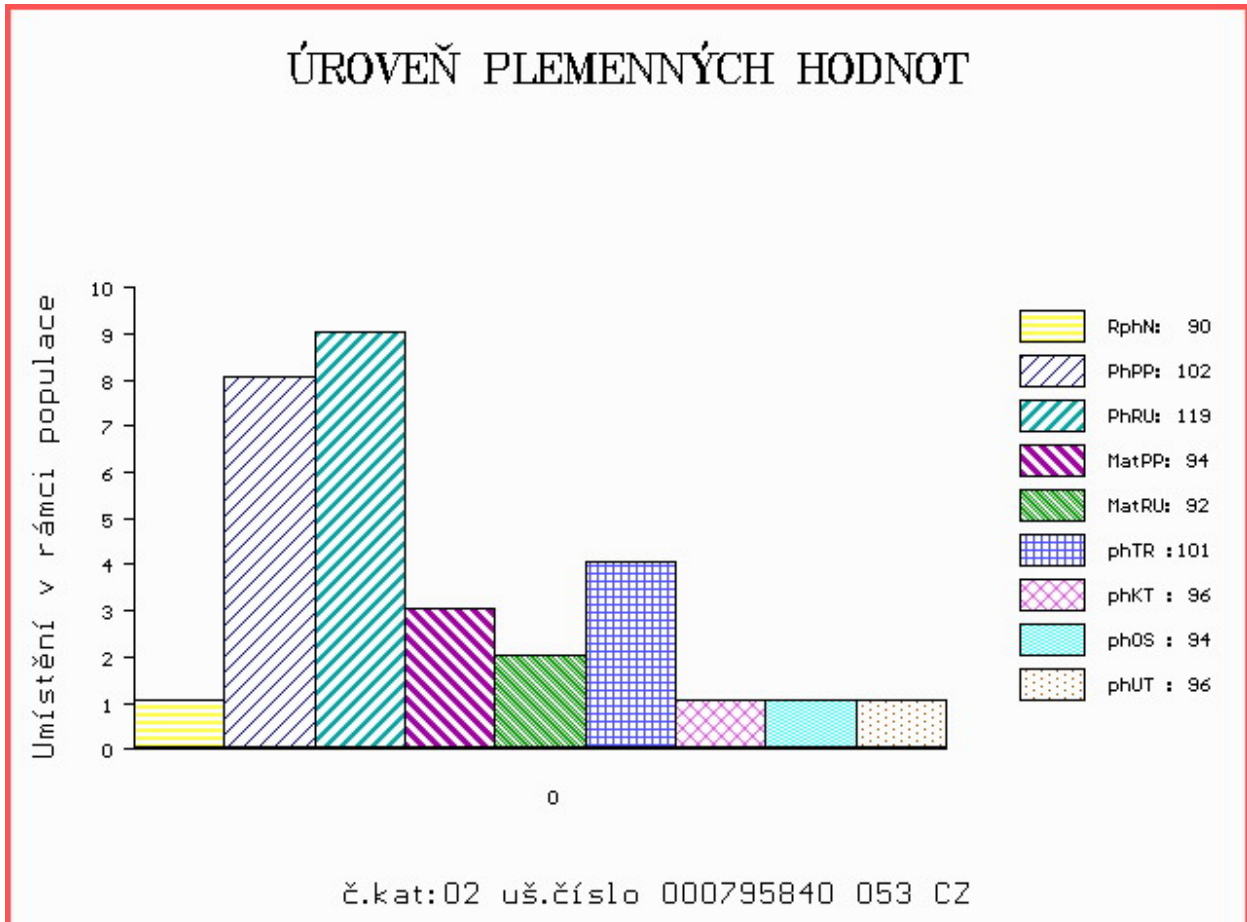
OOM ZLI 207 JOUEUR 8794050235
 OM ZLI 434 MÝTUS VFU 007000113842081
 MOM 112 735 CZ CENTA VFU ET 007735000112

MA 211955 953 CZ /8 ot RADKA ZE DVORA 114000211955953
 OMM LIP 134 ITALIC 056281099480
 MM 138513 511 CZ KARLA ZE DVORA 114000138513511
 MMM 8310 517 CZ HANIČKA ZE DVORA 114517008310

Vl.užit:nar: 40 *** kg ve 120d: 188 kg 210d: 315 kg 365d: 557 kg / kříž: 137 cm
 Přírustek od narození: 1493 g / 90 šourek 38 cm
 Věk při ZV 456 dní aktuálně k 24.03.20 hmotnost: 682 kg výška v kříži: 143 cm

| PLEMENNÉ HODNOTY | | | | | | | | | | LINEARNÍ HODNOCENÍ | | | | | | | |
|------------------|----|-----|-----|----|----|-----|-----|-----|----|--------------------|------|-----|----|----|----|----|----|
| | pp | ru | pp | ru | TR | KT | OS | UT | | Hmot | kříž | TR | KT | OS | UT | CE | |
| BÝK | PE | 102 | 119 | ME | 94 | 92 | 101 | 96 | 94 | 96 | | | | | | | |
| MATKA | PE | 97 | 101 | ME | 98 | 105 | 98 | 94 | 93 | 94 | 740 | 140 | 22 | 19 | 17 | 6 | 64 |
| OTEC | PE | 98 | 142 | ME | 94 | 78 | 114 | 102 | 98 | 102 | 820 | 153 | 27 | 23 | 23 | 8 | 81 |

HODNOCEN: TR 10 / /10 KT / / OS / / UT Výsledek:



Číslo : 852270 053 CZ **FREEDOM ZE DVORA** Číslo katalogu 3
 Dat.nar. : 15.02.2019 Plemeno : Y100 Limousine
 Chovatel : Šeda J., Helvíkovice
 Majitel : Šeda J., Helvíkovice

OOO 271 306 SACRIPO MN 1520451753
 OO 281 953 FIACRE 3615381016
 MOO 3615064113 FR ULNA 3615064113

OTEC ZLM 462 IDALGO 2313323220
 OMO 281 954 OCELOT 3615099037
 MO 3615065020 FR VALISE 3615065020
 MMO 3615062600 FR SALSA 3615062600

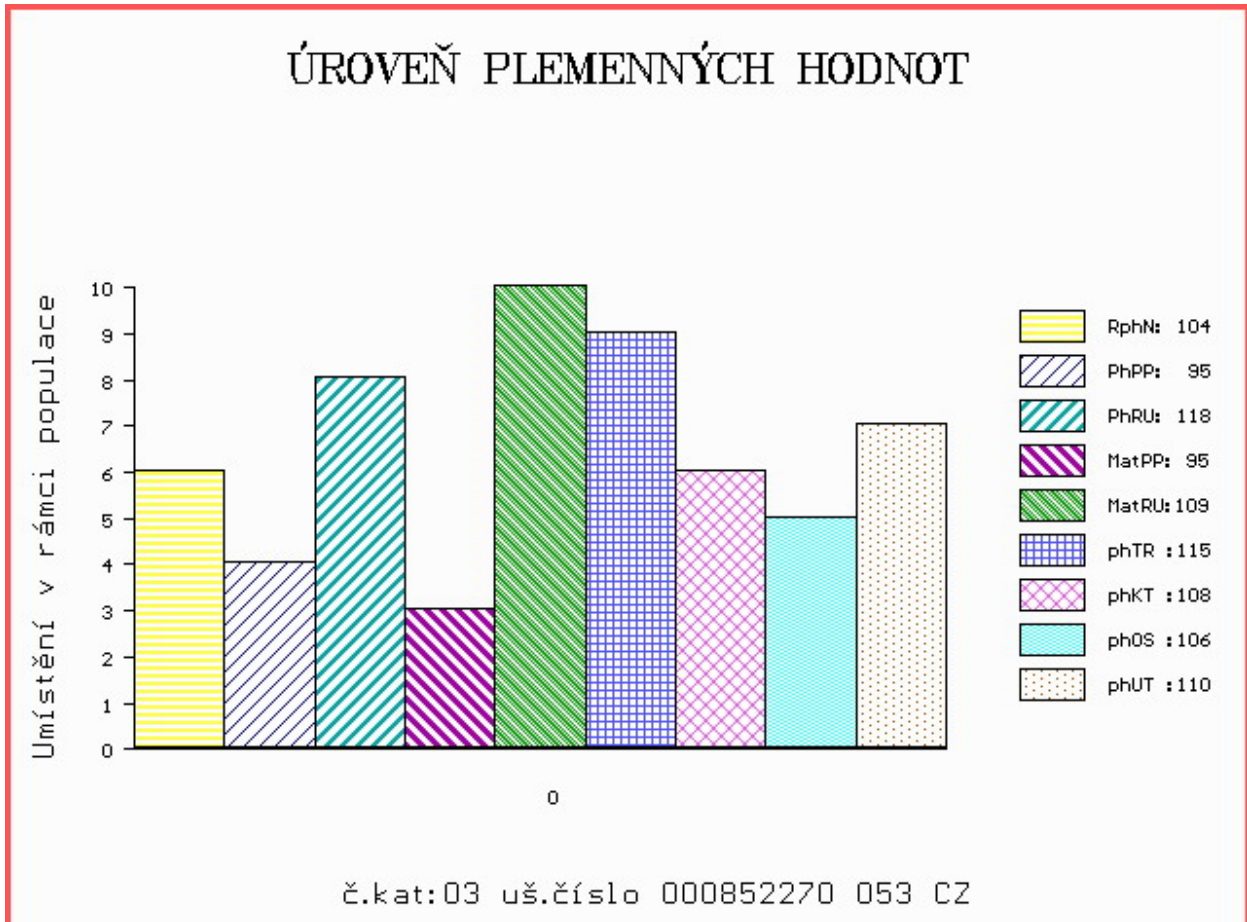
OOM ZLI 325 KOLJA VFU 007764119005
 OM ZLI 611 POET VFU 007000544203081
 MOM 236 517 CZ GAJA VFU 007517000236

MA 247940 953 CZ /6 ot 114000247940953
 OMM LIP 073 FEBUS ET 026517001732
 MM 8327 517 CZ HANKA ZE DVORA 114517008327
 MMM 449 517 CZ FANČA ZE DVORA 114517000449

Vl.užit:nar: 42 *** kg ve 120d: 240 kg 210d: 392 kg 365d: 612 kg / kříž: 137 cm
 Přírustek od narození: 1593 g / 104 šourek 37 cm
 Věk při ZV 429 dní aktuálně k 24.03.20 hmotnost: 684 kg výška v kříži: 138 cm

| PLEMENNÉ HODNOTY | | | | | | | | | | LINEARNÍ HODNOCENÍ | | | | | | | |
|------------------|----|----|-----|----|----|-----|-----|-----|-----|--------------------|------|-----|----|----|----|----|----|
| | pp | ru | pp | ru | TR | KT | OS | UT | | Hmot | kříž | TR | KT | OS | UT | CE | |
| BÝK | PE | 95 | 118 | ME | 95 | 109 | 115 | 108 | 106 | 110 | | | | | | | |
| MATKA | PE | 85 | 92 | ME | 97 | 140 | 116 | 108 | 106 | 109 | 840 | 144 | 26 | 21 | 19 | 7 | 73 |
| OTEC | PE | 98 | 142 | ME | 94 | 78 | 114 | 102 | 98 | 102 | 820 | 153 | 27 | 23 | 23 | 8 | 81 |

HODNOCEN: TR 8 / /10 KT / / OS / / UT Výsledek:



Číslo : 852271 053 CZ FRIDRICH ZE DVORA Číslo katalogu 4
 Dat.nar. : 25.02.2019 Plemeno : Y100 Limousine
 Chovatel : Šeda J., Helvíkovice
 Majitel : Šeda J., Helvíkovice

OOO 271 306 SACRIPO MN 1520451753
 OO 281 953 FIACRE 3615381016
 MOO 3615064113 FR ULNA 3615064113

OTEC ZLM 462 IDALGO 2313323220
 OMO 281 954 OCELOT 3615099037
 MO 3615065020 FR VALISE 3615065020
 MMO 3615062600 FR SALSA 3615062600

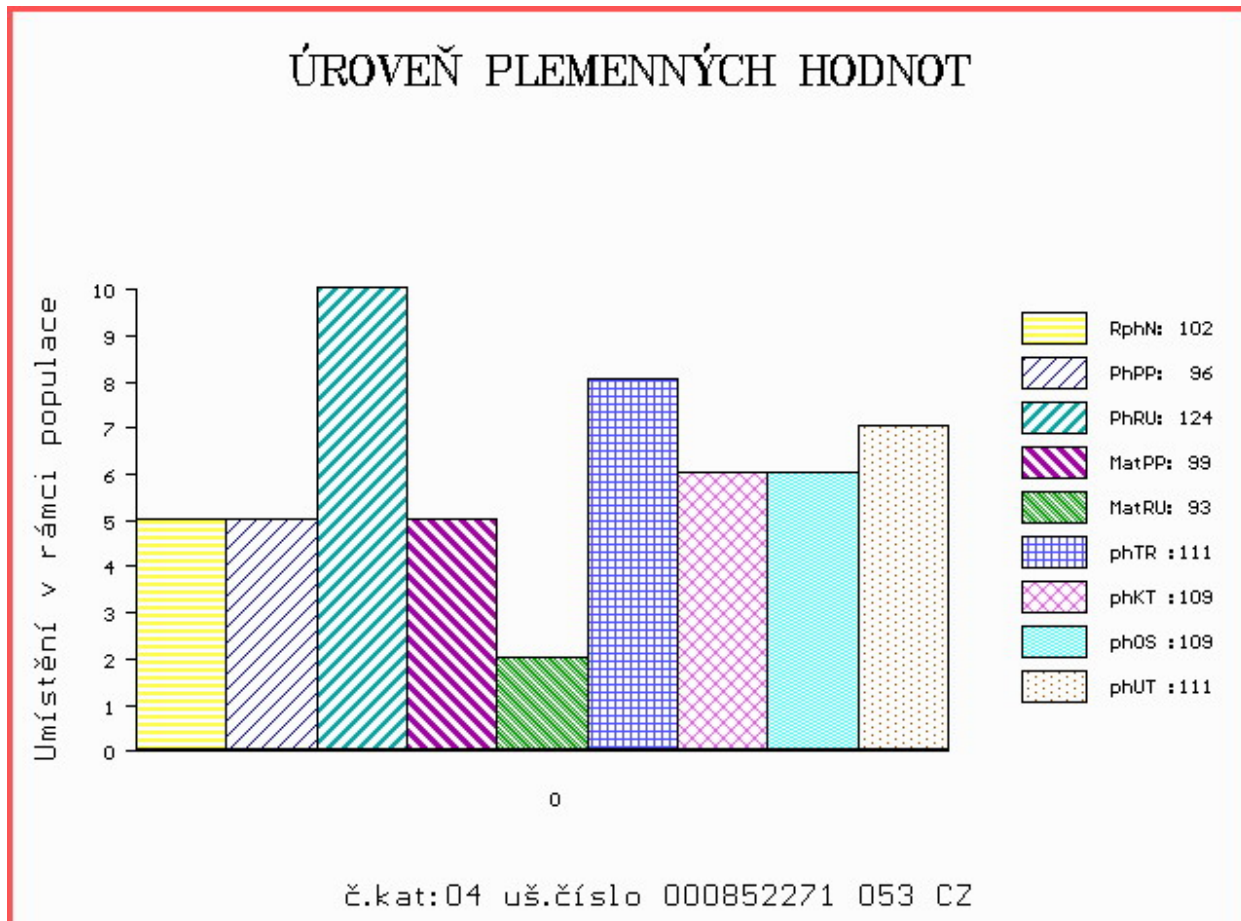
OOM 265 620 BAMBINO-MN 8786001669
 OM ZLI 268 IONESCO 3693000206
 MOM 3687001802 FR COQUETTE 3687001802

MA 247929 953 CZ /6 ot 114000247929953
 OMM LIP 134 ITALIC 056281099480
 MM 138531 511 CZ LINDA ZE DVORA 114000138531511
 MMM 8327 517 CZ HANKA ZE DVORA 114517008327

Vl.užit:nar: 40 *** kg ve 120d: 220 kg 210d: 357 kg 365d: 578 kg / kříž: 141 cm
 Přírustek od narození: 1471 g / 102 šourek 38 cm
 Věk při ZV 419 dní aktuálně k 24.03.20 hmotnost: 618 kg výška v kříži: 141 cm

| PLEMENNÉ HODNOTY | | | | | | | | | | LINEARNÍ HODNOCENÍ | | | | | | | |
|------------------|----|----|-----|----|-----|-----|-----|-----|-----|--------------------|------|-----|----|----|----|----|----|
| | pp | ru | pp | ru | TR | KT | OS | UT | | Hmot | kříž | TR | KT | OS | UT | CE | |
| BÝK | PE | 96 | 124 | ME | 99 | 93 | 111 | 109 | 109 | 111 | | | | | | | |
| MATKA | PE | 88 | 108 | ME | 105 | 108 | 101 | 112 | 116 | 114 | 806 | 142 | 25 | 20 | 19 | 7 | 71 |
| OTEC | PE | 98 | 142 | ME | 94 | 78 | 114 | 102 | 98 | 102 | 820 | 153 | 27 | 23 | 23 | 8 | 81 |

HODNOCEN: TR 10 / /10 KT / / OS / / UT Výsledek:



Číslo : 852272 053 CZ FARAON ZE DVORA Číslo katalogu 5
 Dat.nar. : 27.03.2019 Plemeno : Y100 Limousine
 Chovatel : Šeda J., Helvíkovice
 Majitel : Šeda J., Helvíkovice

OOO 281 953 FIACRE 3615381016
 OO ZLM 462 IDALGO 2313323220
 MOO 3615065020 FR VALISE 3615065020

OTEC PLM 508 DEMOS ZE DVORA 114000795812053
 OMO ZLI 348 KODEX VFU 007764119024
 MO 104468 953 CZ NORMA ZE DVORA 114000104468953
 MMO 138513 511 CZ KARLA ZE DVORA 114000138513511

OOM 270 815 INDECIS 2293004195
 OM ZLI 560 ON-DIT 3615069746
 MOM 3690006248 FR FRANCHON 3690006248

MA 362664 953 CZ /1 ot 114000362664953
 OMM ZLI 611 POET VFU 007000544203081
 MM 274184 953 CZ 114000274184953
 MMM 104464 953 CZ 114000104464953

Vl.užit:nar: 37 *** kg ve 120d: 200 kg 210d: 326 kg 365d: 553 kg / kříž: 131 cm
 Přírustek od narození: 1413 g / 96 šourek 36 cm
 Věk při ZV 389 dní aktuálně k 24.03.20 hmotnost: 550 kg výška v kříži: 131 cm

| PLEMENNÉ HODNOTY | | | | | | | | | | LINEARNÍ HODNOCENÍ | | | | | | |
|------------------|----|-----|-----|----|----|-----|-----|-----|-----|--------------------|-------|-----|----|----|----|------|
| | pp | ru | pp | ru | TR | KT | OS | UT | | Hmot | kříž | TR | KT | OS | UT | CE |
| BÝK | PE | 107 | 117 | ME | 93 | 103 | 103 | 102 | 102 | 103 | | | | | | |
| MATKA | PE | 103 | 108 | ME | 97 | 114 | 106 | 109 | 110 | 109 | 715 / | 142 | 26 | 20 | 19 | 7 72 |
| OTEC | PE | 104 | 118 | ME | 92 | 96 | 100 | 96 | 95 | 96 | 608 / | 138 | 23 | 17 | 16 | 6 62 |

HODNOCEN: TR 6 / / 9 KT / / OS / / UT Výsledek:

