

KATALOG ZÁKLADNÍHO VÝBĚRU
dne 20.4. 2020
Měcholupská zemědělská a.s.
Začátek 11,00 hod.

Č. k.	Číslo býčka	Otec st.reg.	Datum NAROZENÍ	Plem. PLEM	HM. kg	KŘ. cm	Přir.od g	nar. RPH	CHOVATEL
1	935210 032 CZ	ZMS 446	19.01.19	S100	710	140	1552 g	108	Měcholupská zemědělská a.s.
2	935211 032 CZ	ZMS 837	04.02.19	S100	742	146	1688 g	115	Měcholupská zemědělská a.s.
3	935212 032 CZ	ZMS 837	04.02.19	S100	812	143	1864 g	111	Měcholupská zemědělská a.s.
4	935213 032 CZ	ZMS 837	10.02.19	S100	684	141	1563 g	109	Měcholupská zemědělská a.s.
5	935176 032 CZ	ICH 399	07.01.19	T100	746	145	1571 g	91	Měcholupská zemědělská a.s.
6	935177 032 CZ	ZIT 965	08.03.19	T100	662	141	1601 g	106	Měcholupská zemědělská a.s.
7	935180 032 CZ	ZIT 965	29.03.19	T100	566	137	1428 g	98	Měcholupská zemědělská a.s.

Býci vyřazení před základním výběrem

Č. k.	Číslo býčka	Otec st.reg.	Datum narození	Plem. Plem.	VT	HM	CHOVATEL	Důvod vyřaz.
8	935179 032 CZ	ZIT 956	29.03.19	T100	10	10	Měcholupská zemědělská a.s.	před ZV-chovatel

Plemenné hodnoty uvedené v katalogu jsou spočítány k 31.3.2020



Vysvětlivky ke zkratkám ve jménech v katalogu :

ET	- býček narozen po embryotrasferu
RED	- zbarvení red angus
P,V	- bezrohý / volný roh (* - testováno testem DNA)
PP	- bezrohý – homozygot (stanoveno testem DNA)
R	- rohatý (* - testováno testem DNA)
+/+ ,WT/WT	- nepřenáší alelu způsobujícími dvojí osvalení (GS, AA)
MH/+	- heterozygot s jednou alelou podmiňující dvojí osvalení (GS)
MH/MH	- homozygot - obě alely podmiňující dvojí osvalení (GS – oddíl „B“ PK)
Porodní hmot (nar)	- u plemene AA,BA,HE,CH,MS,LI způsob zjišťování porodní hmotnosti v chovu * * * - váženo při narození , * * - odhadováno , * - nesledováno

U matek plemene BA

Třída	Výška kříž (cm)	Hmotnost (kg)	RPH přímý efekt	RPH mat. efekt	RPH osvalení
SE	147 a více	800 a více	105 a vic	103 a vic	103 a vic
EC	147 a více	800 a více	105 a vic	pod 103	103 a vic
EM	147 a více	800 a více	pod 105	103 a vic	pod 103
CM	pod 147	pod 800	105 a vic	103 a vic	103 a vic
C1	pod 147	pod 800	105 a vic	pod 103	103 a vic
M1	pod 147	pod 800	pod 105	103 a vic	pod 103

Popisky grafu úrovně plemenných hodnot

Jednotlivé plemenné hodnoty jsou rozděleny do pásem na základě výpočtu kvantilu normálního rozložení, které udávají, jak si konkrétní jedinec stojí v porovnání s průměrem populace plemenných býčků odchovaných v období 2014 – 2019.

pásma	Pozice býka v rámci populace	zkratka	Popis údaje v grafu
10	býk patří hodnotou RPH do 10 % nejlepších býků v daném ukazateli	<i>RphT</i>	RPH pro přírůstek v testu
9	býk patří hodnotou RPH do 20 % nejlepších býků v daném ukazateli	<i>RphN</i>	RPH pro životní přírůstek
8	býk patří hodnotou RPH do 30 % nejlepších býků v daném ukazateli	<i>RpPP</i>	RPH pro přímý efekt porody
7	býk patří hodnotou RPH do 40 % nejlepších býků v daném ukazateli	<i>RpRU</i>	RPH pro přímý efekt růst
6	býk patří hodnotou RPH do 50 % nejlepších býků v daném ukazateli	<i>MatPP</i>	RPH pro maternální efekt porody
5	býk patří hodnotou RPH do průměru býků v daném ukazateli	<i>MatRU</i>	RPH pro maternální efekt růst
4	býk patří hodnotou RPH do 60 % nejlepších býků v daném ukazateli	<i>phTR</i>	RPH pro lineární hodnocení těl. rámec
3	býk patří hodnotou RPH do 70 % nejlepších býků v daném ukazateli	<i>phKT</i>	RPH pro lineární hodnocení kap. těla
2	býk patří hodnotou RPH do 80 % nejlepších býků v daném ukazateli	<i>phOS</i>	RPH pro lineární hodnocení osvalení
1	býk patří hodnotou RPH do 90 % nejlepších býků v daném ukazateli	<i>phUT</i>	RPH pro lineární hodnocení užit. typ

Hlavní selekční kritéria pro výběr do plemnitby na OPB a odchovu u chovatele

Hlavním selekčním kritériem bude pouze lineární hodnocení při základním výběru.

Důvody vyřazení před základním výběrem

- hodnocení tělesného rámce (1,2,3 body dle parametrů daného plemene)
- hodnocení bodů za hmotnost v 365 dnech (1,2,3 body dle parametrů daného plemene)
- nepředvedení býka k základnímu výběru na ohlávce nebo na vodící tyči
- na základě rozhodnutí majitele býka o jeho vyřazení
- zdravotní důvody (displazie varlat, apod.)

Důvody vyřazení při základním výběrem

- hodnocení délky těla (1,2,3 body dle parametrů daného plemene)
- hodnocení ukazatelů kapacity těla (1,2,3 body dle parametrů daného plemene)
- hodnocení ukazatelů osvalení (1,2,3 body dle parametrů daného plemene)
- hodnocení užitkového typu (1,2,3 body dle parametrů daného plemene)
- závažné vady exteriéru při základním výběru
- neodpovídající funkčnost končetin při základním výběru
- zdravotní důvody (displazie varlat, apod.)

Reklamační řád pro základní výběry býků

Majitel odchovávaného býčka má právo podat reklamaci proti rozhodnutí výběrové komise (ČSCHMS). Tato reklamacie může mít písemnou nebo ústní formu. Předmětem reklamacie může být pouze konečný výsledek výběru (vybrán, odročen, vyřazen), nikoliv nesouhlas s bodovým hodnocením daného býka. Po skončení základního výběru býků vyzve předseda výběrové komise, nebo příslušný inspektor k podání případných protestů (reklamací). Reklamacie se podává písemně (emilem) nejpozději následující den po provedení výběru a to řediteli svazu, řediteli PK a členům výběrové komise (bonitérovi), která hodnocení provedla. Jménem majitele býka může jednat také zástupce odchovny plemenných býků (OPB). V případě neshody mezi verdiktem výběrové komise a majitelem býka je býk odročen a bude proveden nový základní výběr. Provedení nového základního výběru je podmíněno složením kauce 5000 Kč za každého reklamovaného býka. Kauce se skládá na účet ČSCHMS nejpozději do 10-ti kalendářních dnů ode dne provedení základního výběru. V případě, že nebudou peníze připsány na účet v daném termínu, platí původní verdikt výběrové komise a reklamacie se dále neřeší. Nový základní výběr se uskuteční do 30-ti dnů od sporného výběru na místě, kde byla podána reklamacie, pokud se obě strany nedohodnou jinak. Většinové složení komise nesmí být totožné se složením komise, která vynesla sporný verdikt. O složení nové komise rozhoduje Rada PK daného plemene po dohodě s ČSCHMS. O závěru nového základního výběru je sepsán nový výběrový protokol. Proti tomuto rozhodnutí se již nelze dále odvolat. V případě, že je potvrzeno původní rozhodnutí výběrové komise, propadá kauce ve prospěch ČSCHMS, v opačném případě se vrací majiteli býka do 10-ti kalendářních dnů od provedení nového základního výběru. Náklady spojené s novým základním výběrem (zejména cestovné členů výběrové komise, případně oprávněné nároky spojené s odměnou za odvedenou práci) nese strana, která při svém rozhodnutí či jednání nebyla v právu. Tyto náklady jsou zúčtovány na základě vystavené faktury zaslané druhé straně nejpozději do 14 dnů od provedení opakovaného základního výběru. V každém případě se o reklamaci vede písemný zápis. Rozhodnutí výběrové komise se váže ke konkrétnímu zvířeti v konkrétním čase a není možno se na něj odvolávat v případných následných sporech.

Schváleno výborem ČSCHMS dne 21.3.2006 v Hradištku pod Medníkem, změny schváleny 24.7.2019 Grémiem předsedů rad plemenných knih v Hradištku pod Medníkem. Vstupuje v platnost dnem schválení.



<u>Sekretariát:</u> ČSCHMS Praha Těšnov 17 11705 Praha 1 Mobil : +420 724 007 860 Telefon : +420 221 812 865 E-mail : info@cshms.cz	<u>Ředitel PK</u> <i>Kopecký Jan</i> Osík 201 569 67 Osík u Litomyšle Mobil : +420 724 007 862 Telefon : +420 461 612 809 E-mail : kopecky@cshms.cz	<u>Adresa PK</u> <i>Honová Nina</i> Osvoboditelů 35/9 410 02 Lovosice Mobil : +420 724 073 641 E-mail : honova@cshms.cz
--	---	---

Číslo : 935210 032 CZ FANDIL MĚCHOLUPSKÝ P* Číslo katalogu 1
 Dat.nar. : 19.01.2019 Plemeno : S100 Masný simentál
 Chovatel : Měcholupská zemědělská a.s.
 Majitel : Měcholupská zemědělská a.s.

OOO 270 515 RACEVIEW KING BATK019
 OO 285 106 CRUGMELYN BRENIN 10 M076493
 MOO 0 CRUGMELYN LLEUCU LLWYD F066157

OTEC ZMS 446 KILBRIDE FARM DRAGOON 12 R M082207
 OMO 279 346 CAIRNVIEW SNAZZY M066099
 MO 906234427067 UK KILBRIDE FARM DORA 41B F094333
 MMO 90623442463 UK KILBRIDE FARM DORA 21T F082958

OOM CHE 001 IMPULS AV HOG P SWE 93918
 OM ZMS 108 MUSTIK AV BOLLERUP P SWE 95610
 MOM 590630452 SE REBECKA AV BOLLERUP P SWE 97019

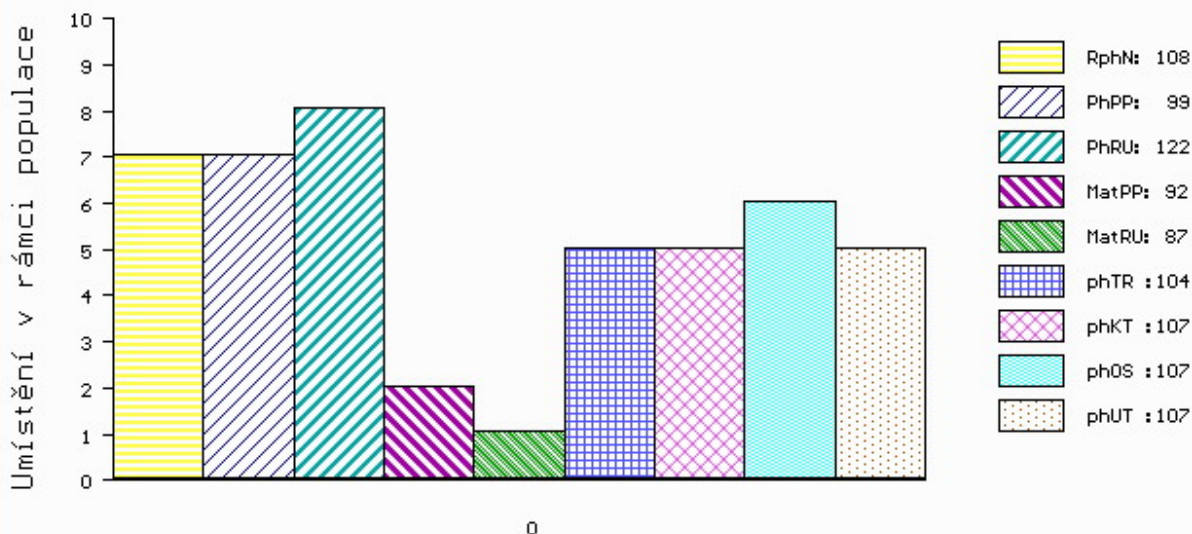
MA 444027 932 CZ /2 ot PP 427000444027932
 OMM SIP 684 OGAR Z LEŽNICE P 400000503724041
 MM 380686 932 CZ PP 427000380686932
 MMM 203267 932 CZ P 045000203267932

Vl.užit:nar: 44 *** kg ve 120d: 182 kg 210d: 316 kg 365d: 590 kg / kříž: 137 cm
 Přírustek od narození: 1552 g / 108 šourek 40 cm
 Věk při ZV 457 dní aktuálně k 23.03.20 hmotnost: 710 kg výška v kříži: 140 cm

PLEMENNÉ HODNOTY										LINEARNÍ HODNOCENÍ							
	pp	ru	pp	ru	TR	KT	OS	UT		Hmot	kříž	TR	KT	OS	UT	CE	
BÝK	PE	99	122	ME	92	87	104	107	107	107							
MATKA	PE	102	116	ME	112	96	102	95	93	94	754	145	25	20	19	6	70
OTEC	PE	87	133	ME	78	74	121	130	130	130	0	0	0	0	0	0	0

HODNOCEN: TR 7 / /10 KT / / OS / / UT Výsledek:

ÚROVEŇ PLEMENNÝCH HODNOT



č.kat:01 uš.číslo 000935210 032 CZ

Číslo : 935211 032 CZ FOLVER MĚCHOLUPSKÝ P* Číslo katalogu 2
 Dat.nar. : 04.02.2019 Plemeno : S100 Masný simentál
 Chovatel : Měcholupská zemědělská a.s.
 Majitel : Měcholupská zemědělská a.s.

OOO 280 541 HOCKENHULL WATERLOO M072160
 OO ZMS 107 BEL DHU CAPERCAILLIE 11 R M079624
 MOO 500948700461 UK BLACKFORD WAGTAIL F089615

OTEC ZMS 837 CAPER MĚCHOLUPSKÝ ET P 427000872588032
 OMO ZSI 938 VINGEGAARD FYRST PP 41524-01338
 MO 380462 932 CZ ZUZKA MĚCHOLUPSKÁ PP 427000380462932
 MMO 117540 942 CZ P 061000117540942

OOM ZSI 369 LYKKE ANDERS P 41344-00335
 OM ZSI 767 THOMAS Z LEŽNICE P 340000539417041
 MOM 1302340260 DE PERLE 13.023 40260

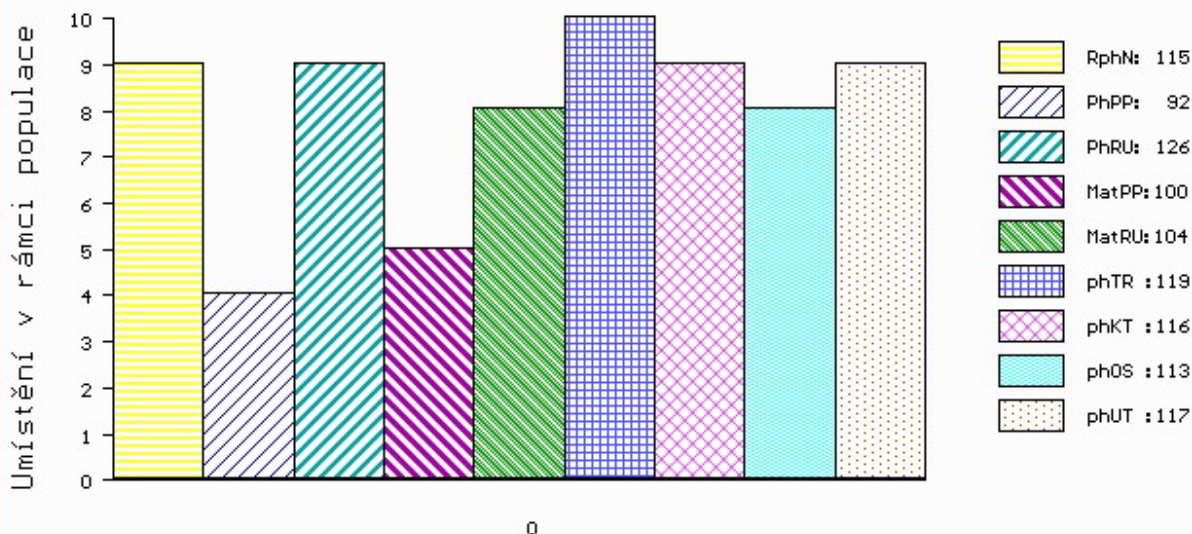
MA 444029 932 CZ /2 ot P 427000444029932
 OMM ZSI 369 LYKKE ANDERS P 41344-00335
 MM 144906 941 CZ BĚLA Z LEŽNICE P 340000144906941
 MMM 1302603482 DE KORA P 13.026 03482

Vl.užit:nar: 45 *** kg ve 120d: 209 kg 210d: 346 kg 365d: 639 kg / kříž: 143 cm
 Přírustek od narození: 1688 g / 115 šourek 38 cm
 Věk při ZV 441 dní aktuálně k 23.03.20 hmotnost: 742 kg výška v kříži: 146 cm

PLEMENNÉ HODNOTY										LINEARNÍ HODNOCENÍ						
	pp	ru	pp	ru	TR	KT	OS	UT		Hmot	kříž	TR	KT	OS	UT	CE
BÝK	PE	92	126	ME	100	104	119	116	113	117						
MATKA	PE	97	117	ME	118	107	117	108	105	109	805	147	26	20	20	7 73
OTEC	PE	77	130	ME	86	103	119	117	114	118	688	141	27	22	20	8 77

HODNOCEN: TR 10 / /10 KT / / OS / / UT Výsledek:

ÚROVEŇ PLEMENNÝCH HODNOT



č.kat:02 uš.číslo 000935211 032 CZ

Číslo : 935212 032 CZ FAKÍR MĚCHOLUPSKÝ P* Číslo katalogu 3
 Dat.nar. : 04.02.2019 Plemeno : S100 Masný simentál
 Chovatel : Měcholupská zemědělská a.s.
 Majitel : Měcholupská zemědělská a.s.

OOO 280 541 HOCKENHULL WATERLOO M072160
 OO ZMS 107 BEL DHU CAPERCAILLIE 11 R M079624
 MOO 500948700461 UK BLACKFORD WAGTAIL F089615

Otec ZMS 837 CAPER MĚCHOLUPSKÝ ET P 427000872588032
 OMO ZSI 938 VINGEGAARD FYRST PP 41524-01338
 MO 380462 932 CZ ZUZKA MĚCHOLUPSKÁ PP 427000380462932
 MMO 117540 942 CZ P 061000117540942

OOM 272 806 MOLDAU CLINTON P 72142-00207
 OM ZSI 820 MOLDAU ERASMUS PP 72142-00235
 MOM 7214200202 DK MOLDAU BARBARA P 72142-00202

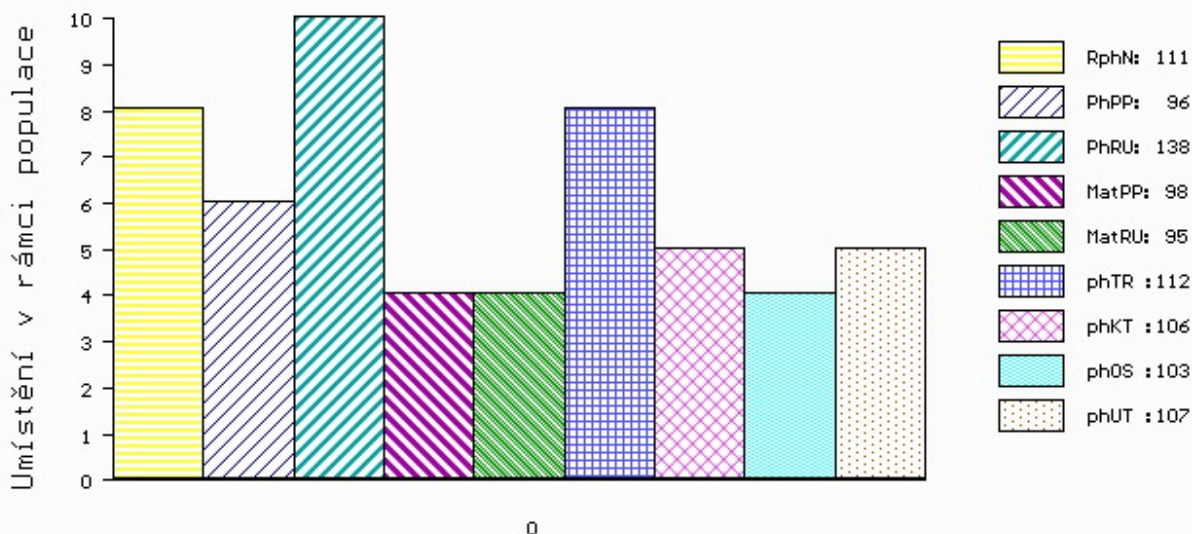
MA 444019 932 CZ /2 ot P 427000444019932
 OMM SIP 684 OGAR Z LEŽNICE P 400000503724041
 MM 344555 932 CZ P 427000344555932
 MMM 222660 961 CZ MILOS MISS DYNASTY 1R ET P 393000222660961

Vl.užit:nar: 42 *** kg ve 120d: 247 kg 210d: 336 kg 365d: 700 kg / kříž: 135 cm
 Přírustek od narození: 1864 g / 111 šourek 42 cm
 Věk při ZV 441 dní aktuálně k 23.03.20 hmotnost: 812 kg výška v kříži: 143 cm

PLEMENNÉ HODNOTY										LINEARNÍ HODNOCENÍ							
	pp	ru	pp	ru	TR	KT	OS	UT		Hmot	kříž	TR	KT	OS	UT	CE	
BÝK	PE	96	138	ME	98	95	112	106	103	107							
MATKA	PE	97	127	ME	115	99	103	97	95	96	732	144	24	19	17	6	66
Otec	PE	77	130	ME	86	103	119	117	114	118	688	141	27	22	20	8	77

HODNOCEN: TR 8 / /10 KT / / OS / / UT Výsledek:

ÚROVEŇ PLEMENNÝCH HODNOT



č.kat:03 uš.číslo 000935212 032 CZ

Číslo : 935213 032 CZ FREKVENTAN MĚCHOLUPSKÝ P* Číslo katalogu 4
 Dat.nar. : 10.02.2019 Plemeno : S100 Masný simentál
 Chovatel : Měcholupská zemědělská a.s.
 Majitel : Měcholupská zemědělská a.s.

OOO 280 541 HOCKENHULL WATERLOO M072160
 OO ZMS 107 BEL DHU CAPERCAILLIE 11 R M079624
 MOO 500948700461 UK BLACKFORD WAGTAIL F089615

OTEC ZMS 837 CAPER MĚCHOLUPSKÝ ET P 427000872588032
 OMO ZSI 938 VINGEGAARD FYRST PP 41524-01338
 MO 380462 932 CZ ZUZKA MĚCHOLUPSKÁ PP 427000380462932
 MMO 117540 942 CZ P 061000117540942

OOM ZSI 222 KORVIN P 13.018 49046
 OM SIP 684 OGAR Z LEŽNICE P 400000503724041
 MOM 15196 942 CZ P 061000015196942

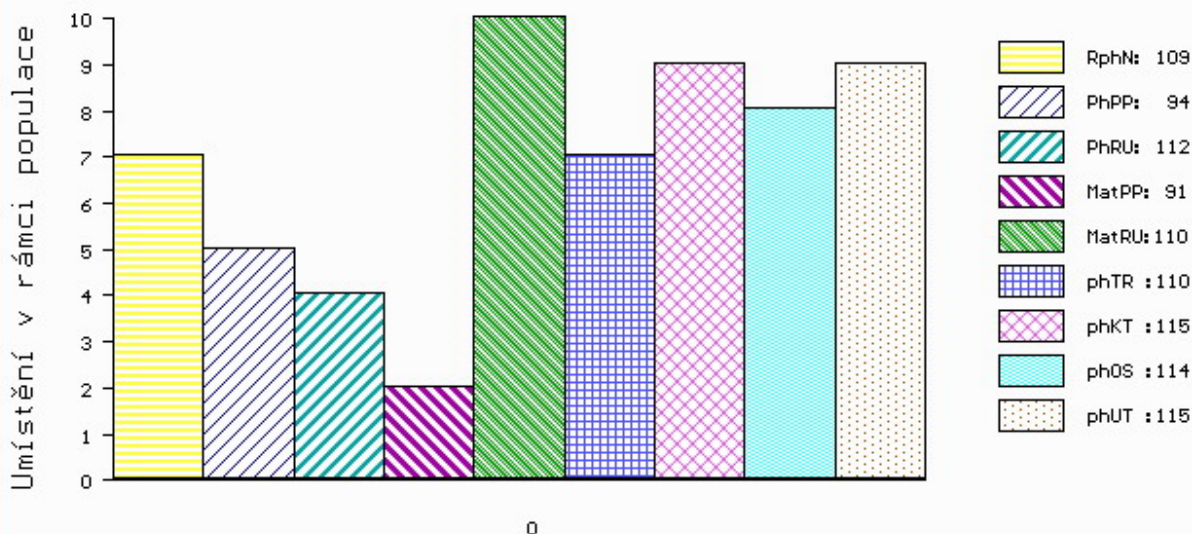
MA 341520 932 CZ /5 ot MILOS STAR PP 045000341520932
 OMM ZSI 070 GORM PP 87072-0031
 MM 129057 304 CZ MILOS STAR 4M P 045000129057304
 MMM 108149 304 CZ MILOS STAR 6J P 199304108149

Vl.užit:nar: 48 *** kg ve 120d: 227 kg 210d: 352 kg 365d: 613 kg / kříž: 137 cm
 Přírustek od narození: 1563 g / 109 šourek 36 cm
 Věk při ZV 435 dní aktuálně k 23.03.20 hmotnost: 684 kg výška v kříži: 141 cm

PLEMENNÉ HODNOTY										LINEARNÍ HODNOCENÍ						
	pp	ru	pp	ru	TR	KT	OS	UT		Hmot	kříž	TR	KT	OS	UT	CE
BÝK	PE	94	112	ME	91	110	110	115	114	115						
MATKA	PE	106	105	ME	96	112	100	104	104	104	872 /	150	27	21	23	8 79
OTEC	PE	77	130	ME	86	103	119	117	114	118	688 /	141	27	22	20	8 77

HODNOCEN: TR 8 / /10 KT / / OS / / UT Výsledek:

ÚROVEŇ PLEMENNÝCH HODNOT



č.kat:04 uš.číslo 000935213 032 CZ

Číslo : 935176 032 CZ FLAKON MĚCHOLUPSKÝ Číslo katalogu 5
 Dat.nar. : 07.01.2019 Plemeno : T100 Charolais
 Chovatel : Měcholupská zemědělská a.s.
 Majitel : Měcholupská zemědělská a.s.

OOO 288 321 GOUVERNEUR 8574755231
 OO 288 320 IBRA MIC 7923521189
 MOO 7923520722 FR BRESILIENE 7923520722

OTEC ICH 399 MOMO 0339186079
 OMO ITI 071 UTRILLOMIC 0311403788
 MO 314552179 FR HACHETTE 0314552179
 MMO 312898793 FR DISCRERE 0312898793

OOM ZTI 098 LORSINI 8995106122
 OM ZTP 480 RATIN MĚCHOLUPSKÝ ET 412000571964032
 MOM 222064 931 CZ NINAY Z OSTRÉHO 253000222064931

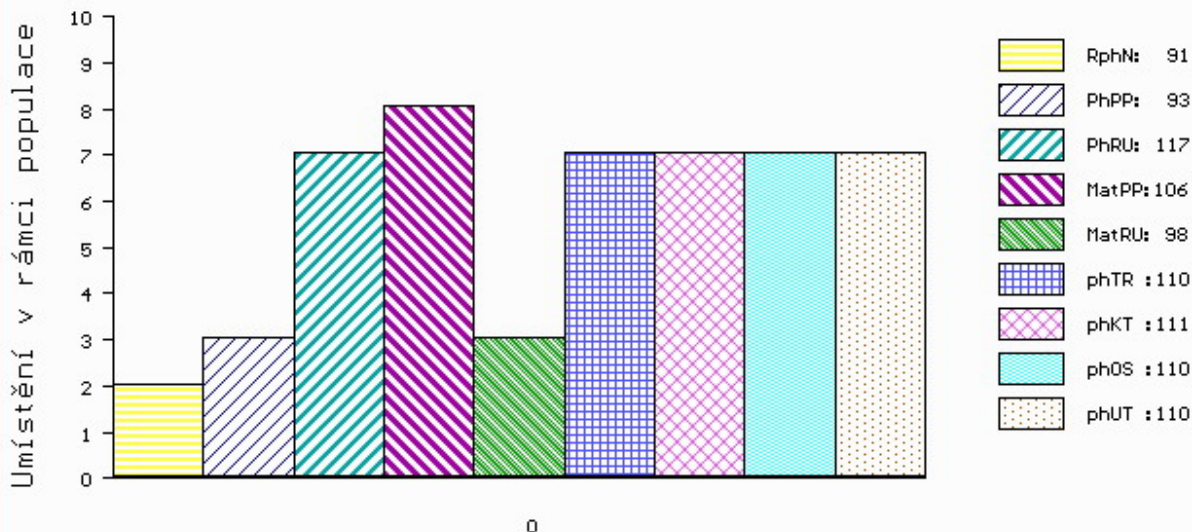
MA 443896 932 CZ /2 ot 412000443896932
 OMM CHP 867 MĚKOTA 148000161050031
 MM 187342 932 CZ 412000187342932
 MMM 121333 932 CZ P 412000121333932

Vl.užit:nar: 53 *** kg ve 120d: 205 kg 210d: 323 kg 365d: 626 kg / kříž: 140 cm
 Přírustek od narození: 1571 g / 91 šourek 41 cm
 Věk při ZV 469 dní aktuálně k 23.03.20 hmotnost: 746 kg výška v kříži: 145 cm

PLEMENNÉ HODNOTY										LINEARNÍ HODNOCENÍ						
	pp	ru	pp	ru	TR	KT	OS	UT		Hmot	kříž	TR	KT	OS	UT	CE
BÝK	PE	93	117	ME	106	98	110	111	110	110						
MATKA	PE	97	97	ME	97	121	108	103	100	103	684	/ 145	22	19	18	6 65
OTEC	PE	94	133	ME	111	78	110	106	105	105	784	/ 150	28	22	21	7 78

HODNOCEN: TR 10 / /10 KT / / OS / / UT Výsledek:

ÚROVEŇ PLEMENNÝCH HODNOT



č.kat:05 uš.číslo 000935176 032 CZ

Číslo : 935177 032 CZ FLANDR MĚCHOLUPSKÝ Číslo katalogu 6
 Dat.nar. : 08.03.2019 Plemeno : T100 Charolais
 Chovatel : Měcholupská zemědělská a.s.
 Majitel : Měcholupská zemědělská a.s.

OOO ZCH 516 MAGENTA 4296105603
 OO ZTI 903 BUSINESS 7240585019
 MOO 7240589893 FR SEXYE 7240589893

Otec ZIT 965 BERAN Z TÝNIŠTĚ 411000578712041

OMO ZCH 574 OHIO 0398109454
 MO 118112 941 CZ PORADA Z TÝNIŠTĚ 411000118112941
 MMO 1010554411 FR UVILLE 1010554411

OOM 269 449 IDEALISTE RVS 1893105537
 OM ZTI 245 SUEDOIS 5811102125
 MOM 5813099561 FR PLUIE 5813099561

MA 380720 932 CZ /5 ot 412000380720932

OMM ZCH 921 VENT 6340514847
 MM 187393 932 CZ 412000187393932
 MMM 4168 417 CZ FIALA 182417004168

Vl.užit:nar: 52 *** kg ve 120d: 205 kg 210d: 346 kg 365d: 632 kg / kříž: 141 cm
 Přírustek od narození: 1601 g / 106 šourek 38 cm
 Věk při ZV 409 dní aktuálně k 23.03.20 hmotnost: 662 kg výška v kříži: 141 cm

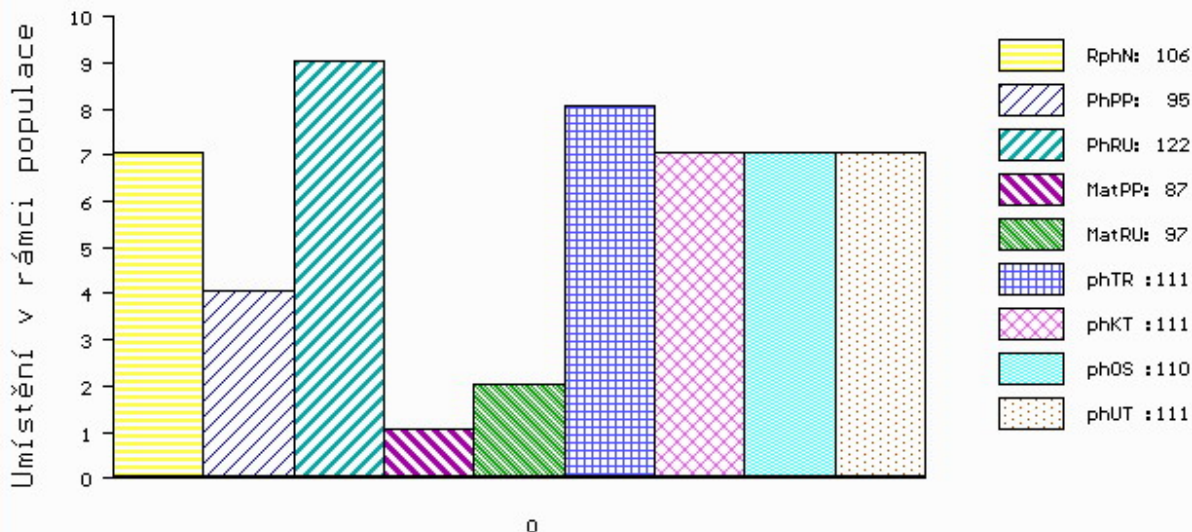
PLEMENNÉ HODNOTY

LINEARNÍ HODNOCENÍ

	pp	ru	ME	pp	ru	TR	KT	OS	UT	Hmot	kříž	TR	KT	OS	UT	CE
BÝK PE	95	122	ME 87 97	111	111	110	111									
MATKA PE	99	108	ME 89 98	97	102	102	100	766	/	145	24	21	19	7	71	
Otec PE	95	123	ME 82 102	121	117	114	118	713	/	142	29	23	22	8	82	

HODNOCEN: TR 10 / /10 KT / / OS / / UT Výsledek:

ÚROVEŇ PLEMENNÝCH HODNOT



č.kat:06 uš.číslo 000935177 032 CZ

Číslo : 935180 032 CZ FRON MĚCHOLUPSKÝ Číslo katalogu 7
 Dat.nar. : 29.03.2019 Plemeno : T100 Charolais
 Chovatel : Měcholupská zemědělská a.s.
 Majitel : Měcholupská zemědělská a.s.

OOO ZCH 516 MAGENTA 4296105603
 OO ZTI 903 BUSINESS 7240585019
 MOO 7240589893 FR SEXYE 7240589893

OPEC ZIT 965 BERAN Z TÝNIŠTĚ 411000578712041
 OMO ZCH 574 OHIO 0398109454
 MO 118112 941 CZ PORADA Z TÝNIŠTĚ 411000118112941
 MMO 1010554411 FR UVILLE 1010554411

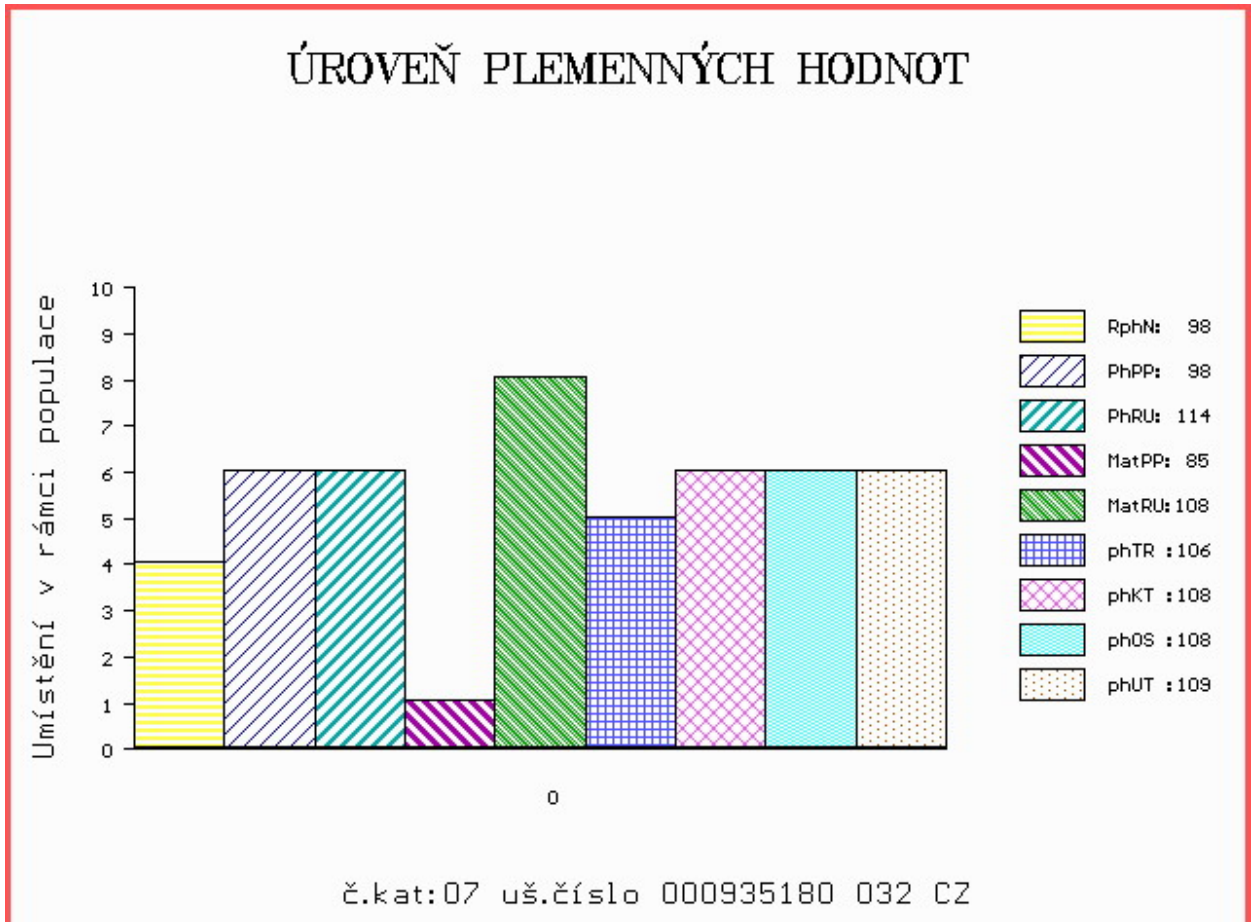
OOM ZTI 902 BACCHUS 5811506344
 OM ZTI 549 ECUREUIL 6349389468
 MOM 6340964287 FR VACHE 6340964287

MA 380510 932 CZ /3 ot 412000380510932
 OMM ZTI 098 LORSINI 8995106122
 MM 205309 932 CZ 412000205309932
 MMM 4168 417 CZ FIALA 182417004168

Vl.užit:nar: 52 *** kg ve 120d: 198 kg 210d: 348 kg 365d: 573 kg / kříž: 137 cm
 Přírustek od narození: 1428 g / 98 šourek 37 cm
 Věk při ZV 388 dní aktuálně k 23.03.20 hmotnost: 566 kg výška v kříži: 137 cm

PLEMENNÉ HODNOTY										LINEARNÍ HODNOCENÍ						
	pp	ru	ME	pp	ru	TR	KT	OS	UT	Hmot	kříž	TR	KT	OS	UT	CE
BÝK	PE	98	114	ME	85	108	106	108	108	109						
MATKA	PE	101	97	ME	88	114	96	99	100	99	954	145	24	24	21	8 77
OPEC	PE	95	123	ME	82	102	121	117	114	118	713	142	29	23	22	8 82

HODNOCEN: TR 8 / / 9 KT / / OS / / UT Výsledek:



Býci vyřazení před základním výběrem

Číslo : 935179 032 CZ FOUSEK MĚCHOLUPSKÝ P* Číslo katalogu 8
 Dat.nar. : 29.03.2019 Plemeno : T100 Charolais
 Chovatel : Měcholupská zemědělská a.s.
 Majitel : Měcholupská zemědělská a.s.

OOO ZTI 247 VIZIR P 7121074461
 OO ZTI 646 RÁČEK Z MEZIBOŘÍ V 017000664792061
 MOO 140968 614 CZ KRASAVA Z MEZIBOŘÍ 017000140968614

OTEC ZIT 956 BOBR ZE SKAL V 275000624579062
 OMO ZTI 390 PUPP CHPS P 310000541284021
 MO 151340 941 CZ P 369000151340941
 MMO 118045 505 CZ 313505118045

OOM ZCH 699 JUMPER 8894104162
 OM ZTI 889 TREZEGOAL 4240711848
 MOM 4297104113 FR NAIVE 4297104113

MA 443877 932 CZ /2 ot ANNA MĚCHOLUPSKÁ 412000443877932
 OMM ZTI 087 RURAL 6502730908
 MM 205306 932 CZ RENATA MĚCHOLUPSKÁ ET 412000205306932
 MMM 147291 201 CZ 148000147291201

Vl.užit:nar: 50 *** kg ve 120d: 233 kg 210d: 377 kg 365d: 618 kg / kříž: 142 cm
 Přírustek od narození: 1556 g / 102 šourek 35 cm
 Věk při ZV 388 dní aktuálně k 23.03.20 hmotnost: 610 kg výška v kříži: 142 cm

PLEMENNÉ HODNOTY										LINEARNÍ HODNOCENÍ							
	pp	ru	pp	ru	TR	KT	OS	UT	Hmot	kříž	TR	KT	OS	UT	CE		
BÝK	PE	100	123	ME	105	98	110	109	107	109							
MÁTKA	PE	92	101	ME	104	111	92	99	100	98	695	143	21	19	18	6	64
OTEC	PE	108	114	ME	105	99	115	111	107	110	705	142	27	22	19	7	75

HODNOCEN: TR 10 / /10 KT / / OS / / UT Výsledek: před ZV-chovatel

