

KATALOG ZÁKLADNÍHO VÝBĚRU

dne 20.4. 2020

Nejdl Martin, Zbyslav

Začátek 13,00 hod.

Č. k.	Číslo býčka	OTEC st.reg.	DATUM NAROZENÍ	PLEM	HM. kg	KŘ. cm	Přír.od g	nar. RPH	CHOVATEL
1	967249 032	CZ ZAI 444	05.02.19	G100	570	134	1299 g	109	Nejdl Martin, Zbyslav
2	967250 032	CZ ZAI 444	07.02.19	G100	676	145	1529 g	112	Nejdl Martin, Zbyslav
3	967253 032	CZ ZAI 444	24.02.19	G100	592	139	1410 g	112	Nejdl Martin, Zbyslav
4	967254 032	CZ APA 166	02.03.19	G100	554	134	1313 g	107	Nejdl Martin, Zbyslav
5	967255 032	CZ ZAI 444	13.03.19	G100	594	134	1468 g	108	Nejdl Martin, Zbyslav

Plemenné hodnoty uvedené v katalogu jsou spočítány k 31.3.2020



Vysvětlivky ke zkratkám ve jménech v katalogu :

ET	- býček narozen po embryotrasferu
RED	- zbarvení red angus
P,V	- bezrohý / volný roh (* - testováno testem DNA)
PP	- bezrohý – homozygot (stanoveno testem DNA)
R	- rohatý (* - testováno testem DNA)
+/+ ,WT/WT	- nepřenáší alelu způsobujícími dvojí osvalení (GS, AA)
MH/+	- heterozygot s jednou alelou podmiňující dvojí osvalení (GS)
MH/MH	- homozygot - obě alely podmiňující dvojí osvalení (GS – oddíl „B“ PK)
Porodní hmot (nar)	- u plemene AA,BA,HE,CH,MS,LI způsob zjišťování porodní hmotnosti v chovu * * * - váženo při narození , * * - odhadováno , * - nesledováno

U matek plemene BA

Třída	Výška kříž (cm)	Hmotnost (kg)	RPH přímý efekt	RPH mat. efekt	RPH osvalení
SE	147 a více	800 a více	105 a vic	103 a vic	103 a vic
EC	147 a více	800 a více	105 a vic	pod 103	103 a vic
EM	147 a více	800 a více	pod 105	103 a vic	pod 103
CM	pod 147	pod 800	105 a vic	103 a vic	103 a vic
C1	pod 147	pod 800	105 a vic	pod 103	103 a vic
M1	pod 147	pod 800	pod 105	103 a vic	pod 103

Popisky grafu úrovně plemenných hodnot

Jednotlivé plemenné hodnoty jsou rozděleny do pásem na základě výpočtu kvantilu normálního rozložení, které udávají, jak si konkrétní jedinec stojí v porovnání s průměrem populace plemenných býčků odchovaných v období 2014 – 2019.

pásma	Pozice býka v rámci populace	zkratka	Popis údaje v grafu
10	býk patří hodnotou RPH do 10 % nejlepších býků v daném ukazateli	<i>RphT</i>	RPH pro přírůstek v testu
9	býk patří hodnotou RPH do 20 % nejlepších býků v daném ukazateli	<i>RphN</i>	RPH pro životní přírůstek
8	býk patří hodnotou RPH do 30 % nejlepších býků v daném ukazateli	<i>RpPP</i>	RPH pro přímý efekt porody
7	býk patří hodnotou RPH do 40 % nejlepších býků v daném ukazateli	<i>RpRU</i>	RPH pro přímý efekt růst
6	býk patří hodnotou RPH do 50 % nejlepších býků v daném ukazateli	<i>MatPP</i>	RPH pro maternální efekt porody
5	býk patří hodnotou RPH do průměru býků v daném ukazateli	<i>MatRU</i>	RPH pro maternální efekt růst
4	býk patří hodnotou RPH do 60 % nejlepších býků v daném ukazateli	<i>phTR</i>	RPH pro lineární hodnocení těl. rámec
3	býk patří hodnotou RPH do 70 % nejlepších býků v daném ukazateli	<i>phKT</i>	RPH pro lineární hodnocení kap. těla
2	býk patří hodnotou RPH do 80 % nejlepších býků v daném ukazateli	<i>phOS</i>	RPH pro lineární hodnocení osvalení
1	býk patří hodnotou RPH do 90 % nejlepších býků v daném ukazateli	<i>phUT</i>	RPH pro lineární hodnocení užit. typ

Hlavní selekční kritéria pro výběr do plemnitby na OPB a odchovu u chovatele

Hlavním selekčním kritériem bude pouze lineární hodnocení při základním výběru.

Důvody vyřazení před základním výběrem

- hodnocení tělesného rámce (1,2,3 body dle parametrů daného plemene)
- hodnocení bodů za hmotnost v 365 dnech (1,2,3 body dle parametrů daného plemene)
- nepředvedení býka k základnímu výběru na ohlávce nebo na vodící tyči
- na základě rozhodnutí majitele býka o jeho vyřazení
- zdravotní důvody (displazie varlat, apod.)

Důvody vyřazení při základním výběrem

- hodnocení délky těla (1,2,3 body dle parametrů daného plemene)
- hodnocení ukazatelů kapacity těla (1,2,3 body dle parametrů daného plemene)
- hodnocení ukazatelů osvalení (1,2,3 body dle parametrů daného plemene)
- hodnocení užitkového typu (1,2,3 body dle parametrů daného plemene)
- závažné vady exteriéru při základním výběru
- neodpovídající funkčnost končetin při základním výběru
- zdravotní důvody (displazie varlat, apod.)

Reklamační řád pro základní výběry býků

Majitel odchovávaného býčka má právo podat reklamaci proti rozhodnutí výběrové komise (ČSCHMS). Tato reklamační může mít písemnou nebo ústní formu. Předmětem reklamační může být pouze konečný výsledek výběru (vybrán, odročen, vyřazen), nikoliv nesouhlas s bodovým hodnocením daného býka. Po skončení základního výběru býků vyzve předseda výběrové komise, nebo příslušný inspektor k podání případných protestů (reklamací). Reklamační se podává písemně (emilem) nejpozději následující den po provedení výběru a to řediteli svazu, řediteli PK a členům výběrové komise (bonitérovi), která hodnocení provedla. Jménem majitele býka může jednat také zástupce odchovny plemenných býků (OPB). V případě neshody mezi verdiktem výběrové komise a majitelem býka je býk odročen a bude proveden nový základní výběr. Provedení nového základního výběru je podmíněno složením kauce 5000 Kč za každého reklamovaného býka. Kauce se skládá na účet ČSCHMS nejpozději do 10-ti kalendářních dnů ode dne provedení základního výběru. V případě, že nebudou peníze připsány na účet v daném termínu, platí původní verdikt výběrové komise a reklamační se dále neřeší. Nový základní výběr se uskuteční do 30-ti dnů od sporného výběru na místě, kde byla podána reklamační, pokud se obě strany nedohodnou jinak. Většinové složení komise nesmí být totožné se složením komise, která vynesla sporný verdikt. O složení nové komise rozhoduje Rada PK daného plemene po dohodě s ČSCHMS. O závěru nového základního výběru je sepsán nový výběrový protokol. Proti tomuto rozhodnutí se již nelze dále odvolat. V případě, že je potvrzeno původní rozhodnutí výběrové komise, propadá kauce ve prospěch ČSCHMS, v opačném případě se vrací majiteli býka do 10-ti kalendářních dnů od provedení nového základního výběru. Náklady spojené s novým základním výběrem (zejména cestovné členů výběrové komise, případně oprávněné nároky spojené s odměnou za odvedenou práci) nese strana, která při svém rozhodnutí či jednání nebyla v právu. Tyto náklady jsou zúčtovány na základě vystavené faktury zaslané druhé straně nejpozději do 14 dnů od provedení opakovaného základního výběru. V každém případě se o reklamační vede písemný zápis. Rozhodnutí výběrové komise se váže ke konkrétnímu zvířeti v konkrétním čase a není možno se na něj odvolávat v případných následných sporech.

Schváleno výborem ČSCHMS dne 21.3.2006 v Hradištku pod Medníkem, změny schváleny 24.7.2019 Grémiem předsedů rad plemenných knih v Hradištku pod Medníkem. Vstupuje v platnost dnem schválení.



<u>Sekretariát:</u> ČSCHMS Praha Těšnov 17 11705 Praha 1 Mobil : +420 724 007 860 Telefon : +420 221 812 865 E-mail : info@cshms.cz	<u>Ředitel PK</u> <i>Kopecký Jan</i> Osík 201 569 67 Osík u Litomyšle Mobil : +420 724 007 862 Telefon : +420 461 612 809 E-mail : kopecky@cshms.cz	<u>Adresa PK</u> <i>Honová Nina</i> Osvoboditelů 35/9 410 02 Lovosice Mobil : +420 724 073 641 E-mail : honova@cshms.cz
--	---	---

Číslo : 967249 032 CZ FAJNL RED ZBYSLAV Číslo katalogu 1
 Dat.nar. : 05.02.2019 Plemeno : G100 Aberdeen Angus
 Chovatel : Nejdrl Martin, Zbyslav
 Majitel : Nejdrl Martin, Zbyslav

OOO ZAA 679 PÁJA RED ET 398000542301031
 OO ZAI 109 ZACK RED Z PĚČÍNA 268000817434031
 MOO 336639 931 CZ ROTA Z PĚČÍNA 268000336639931

OPEC ZAI 444 BEFEL RED Z PĚČÍNA 268000937965031
 OMO ZAA 283 HAWKINS BRONZE 495436
 MO 452418 961 CZ UGANDA RED TEGRO 133000452418961
 MMO 235935 961 CZ OTYLKA RED TEGRO 133000235935961

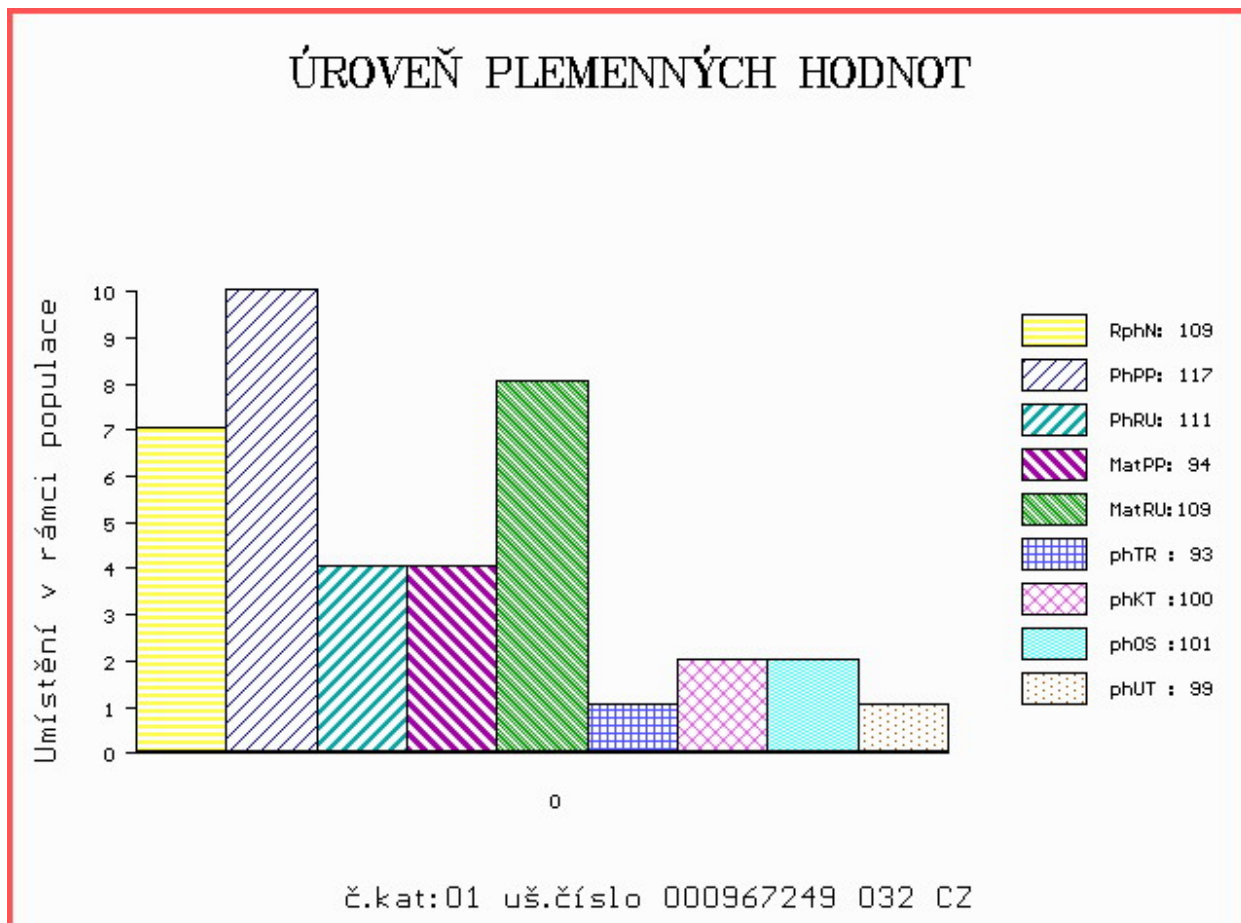
OOM ZAA 780 SUHARTO RED ZDB 035000665852031
 OM ZAI 139 ZÁSAH RED ZDB 035000831920031
 MOM 195176 931 CZ RED 035000195176931

MA 503073 932 CZ /1 ot DENISA RED ZBYSLAV
 OMM AAP 709 PLAYBOY RED Z PĚČÍNA 268000553671031
 MM 412139 931 CZ TINA RED Z PĚČÍNA 268000412139931
 MMM 110776 207 CZ RED 145207110776

Vl.užit:nar: 35 ** kg ve 120d: 179 kg 210d: 288 kg 365d: 492 kg / kříž: 132 cm
 Přírustek od narození: 1299 g / 109 šourek 37 cm
 Věk při ZV 440 dní aktuálně k 23.03.20 hmotnost: 570 kg výška v kříži: 134 cm

PLEMENNÉ HODNOTY										LINEARNÍ HODNOCENÍ							
	pp	ru	pp	ru	TR	KT	OS	UT	Hmot	kříž	TR	KT	OS	UT	CE		
BÝK	PE	117	111	ME	94	109	93	100	101	99							
MATKA	PE	127	112	ME	94	105	97	97	96	96	576	140	24	19	18	6	67
OPEC	PE	100	115	ME	97	111	104	113	113	111	728	135	25	23	22	7	77

HODNOCEN: TR 6 / / 8 KT / / OS / / UT Výsledek:



Číslo : 967250 032 CZ FOREJT RED ZBYSLAV Číslo katalogu 2
 Dat.nar. : 07.02.2019 Plemeno : G100 Aberdeen Angus
 Chovatel : Nejdí Martin, Zbyslav
 Majitel : Nejdí Martin, Zbyslav

OOO ZAA 679 PÁJA RED ET 398000542301031
 OO ZAI 109 ZACK RED Z PĚČÍNA 268000817434031
 MOO 336639 931 CZ ROTA Z PĚČÍNA 268000336639931

OTEC ZAI 444 BEFEL RED Z PĚČÍNA 268000937965031
 OMO ZAA 283 HAWKINS BRONZE 495436
 MO 452418 961 CZ UGANDA RED TEGRO 133000452418961
 MMO 235935 961 CZ OTYLKA RED TEGRO 133000235935961

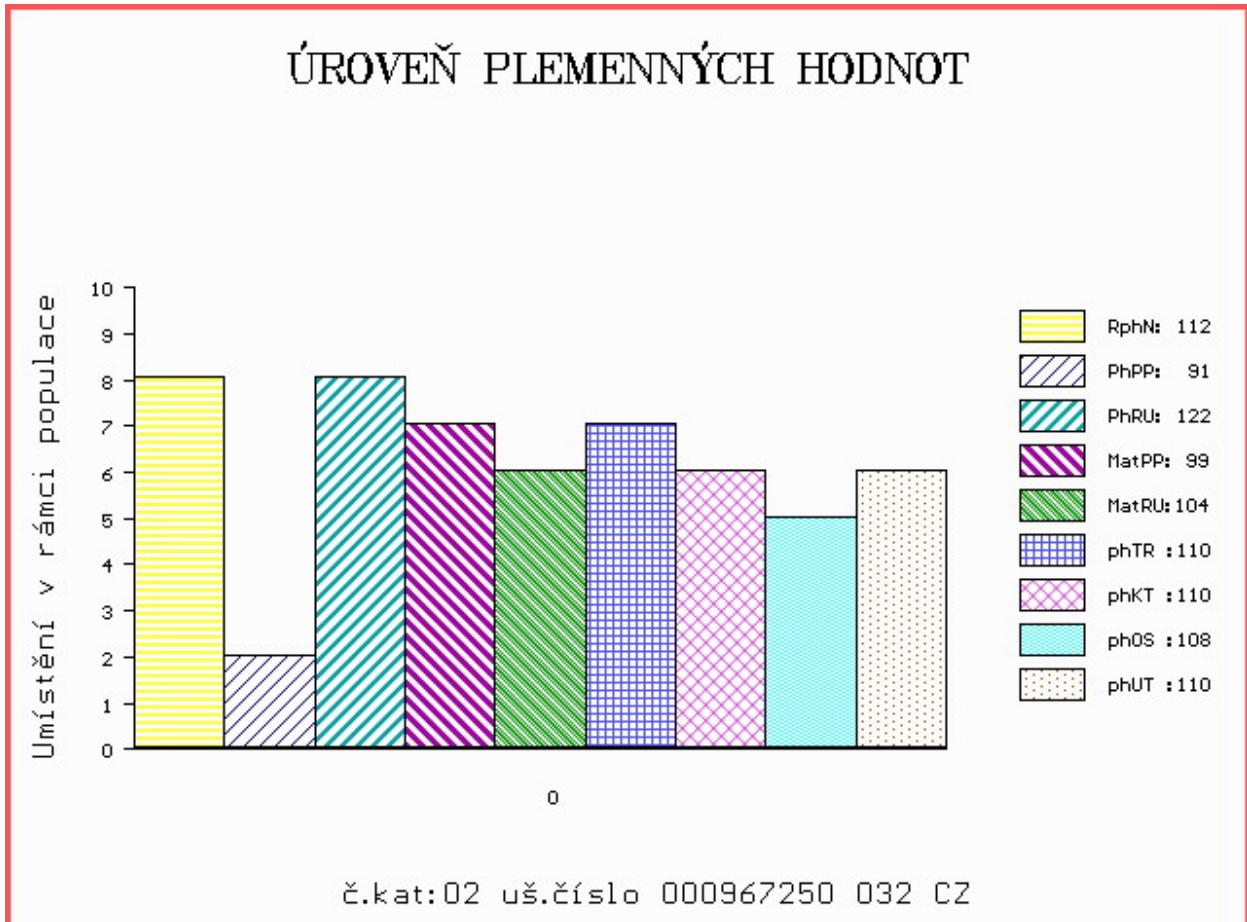
OOM ZAA 453 KARMÍN RED 16M ET 035282053009
 OM ZAA 726 RUBEL RED ZDB 035000629088031
 MOM 57938 242 CZ KAROLÍNA RED ZDB 28M 035000057938242

MA 403244 931 CZ /8 ot SEXTA RED Z RANČIC 326000403244931
 OMM ZAA 238 RED LAZY SBJ HOBO 12E 825517
 MM 48145 242 CZ FINESA RED REBECCA 5K 096242048145
 MMM 2679 117 CZ RED SILVERVIEW REBECCA 329C 764613

Vl.užit:nar: 49 ** kg ve 120d: 235 kg 210d: 367 kg 365d: 575 kg / kříž: 136 cm
 Přírustek od narození: 1529 g / 112 šourek 40 cm
 Věk při ZV 438 dní aktuálně k 23.03.20 hmotnost: 676 kg výška v kříži: 145 cm

PLEMENNÉ HODNOTY										LINEARNÍ HODNOCENÍ							
	pp	ru	pp	ru	TR	KT	OS	UT	Hmot	kříž	TR	KT	OS	UT	CE		
BÝK	PE	91	122	ME	99	104	110	110	108	110							
MATKA	PE	102	112	ME	92	107	100	98	98	99	664	140	22	19	18	6	65
OTEC	PE	100	115	ME	97	111	104	113	113	111	728	135	25	23	22	7	77

HODNOCEN: TR 10 / /10 KT / / OS / / UT Výsledek:



Číslo : 967253 032 CZ **FINFARON RED ZBYSLAV** Číslo katalogu 3
 Dat.nar. : 24.02.2019 Plemeno : G100 Aberdeen Angus
 Chovatel : NejdI Martin, Zbyslav
 Majitel : NejdI Martin, Zbyslav

OOO ZAA 679 PÁJA RED ET 398000542301031
 OO ZAI 109 ZACK RED Z PĚČÍNA 268000817434031
 MOO 336639 931 CZ ROTA Z PĚČÍNA 268000336639931

O TEC ZAI 444 BEFEL RED Z PĚČÍNA 268000937965031
 OMO ZAA 283 HAWKINS BRONZE 495436
 MO 452418 961 CZ UGANDA RED TEGRO 133000452418961
 MMO 235935 961 CZ OTYLKA RED TEGRO 133000235935961

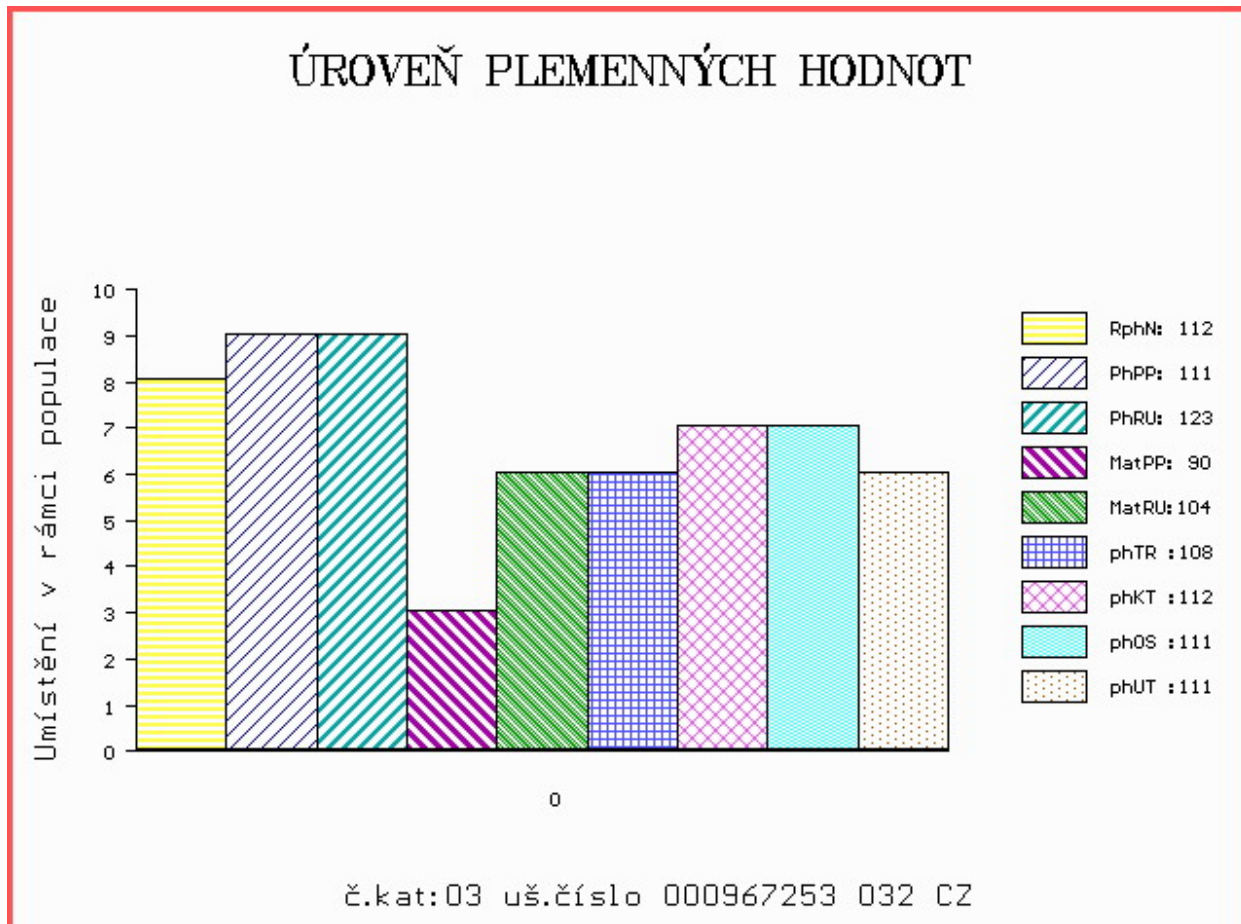
OOM ZAA 780 SUHARTO RED ZDB 035000665852031
 OM ZAI 139 ZÁSAH RED ZDB 035000831920031
 MOM 195176 931 CZ RED 035000195176931

MA 503071 932 CZ /2 ot CALA RED ZBYSLAV 435000503071932
 OMM ZAA 572 RED RIIS STRYKER 394 ET 85569-00394
 MM 412142 931 CZ TOSCA RED Z PĚČÍNA 268000412142931
 MMM 291961 931 CZ PANAMA RED Z PĚČÍNA 268000291961931

Vl.užit:nar: 38 ** kg ve 120d: 206 kg 210d: 328 kg 365d: 551 kg / kříž: 139 cm
 Přírustek od narození: 1410 g / 112 šourek 34 cm
 Věk při ZV 421 dní aktuálně k 23.03.20 hmotnost: 592 kg výška v kříži: 139 cm

PLEMENNÉ HODNOTY										LINEARNÍ HODNOCENÍ							
	pp	ru	pp	ru	TR	KT	OS	UT	Hmot	kříž	TR	KT	OS	UT	CE		
BÝK	PE	111	123	ME	90	104	108	112	111	111							
MATKA	PE	117	127	ME	85	100	111	111	109	111	711	146	27	20	19	7	73
O TEC	PE	100	115	ME	97	111	104	113	113	111	728	135	25	23	22	7	77

HODNOCEN: TR 9 / /10 KT / / OS / / UT Výsledek:



Číslo : 967254 032 CZ FAFEJTL RED ZBYSLAV Číslo katalogu 4
 Dat.nar. : 02.03.2019 Plemeno : G100 Aberdeen Angus
 Chovatel : NejdI Martin, Zbyslav
 Majitel : NejdI Martin, Zbyslav

OOO ZAA 780 SUHARTO RED ZDB 035000665852031
 OO ZAI 139 ZÁSAH RED ZDB 035000831920031
 MOO 195176 931 CZ RED 035000195176931

OTEC APA 166 DALPOT ZBYSLAV 435000877539032
 OMO ZAA 572 RED RIIS STRYKER 394 ET 85569-00394
 MO 412141 931 CZ TERRA Z PĚČÍNA 268000412141931
 MMO 291958 931 CZ PAVLA Z PĚČÍNA 268000291958931

OOM ZAI 109 ZACK RED Z PĚČÍNA 268000817434031
 OM ZAI 444 BEFEL RED Z PĚČÍNA 268000937965031
 MOM 452418 961 CZ UGANDA RED TEGRO 133000452418961

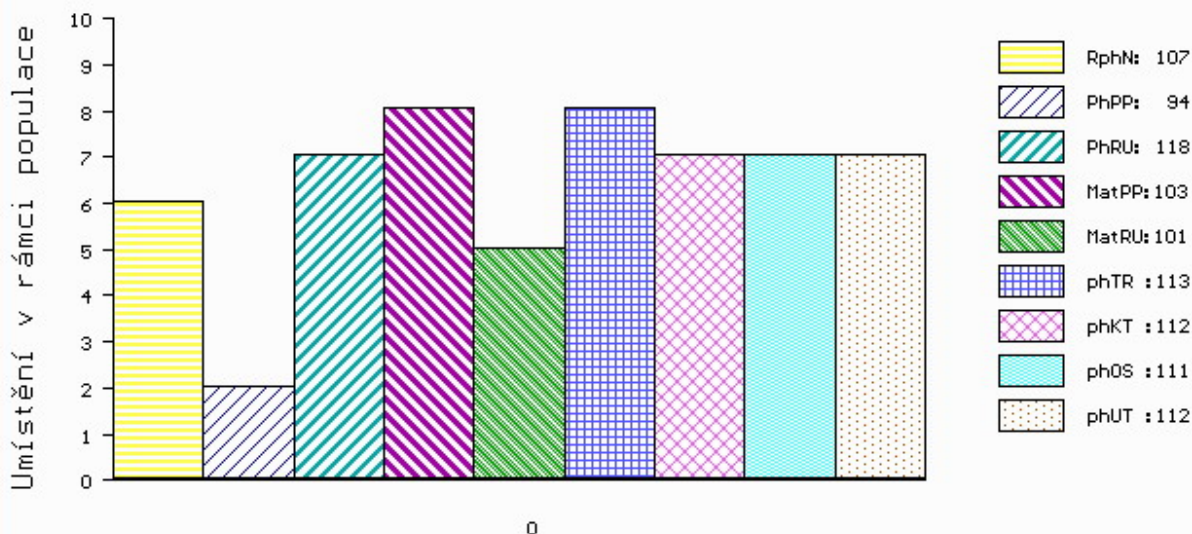
MA 546889 932 CZ /1 ot DARINA RED ZBYSLAV
 OMM ZAA 858 TBILISI J.E. 089000697984031
 MM 361613 932 CZ ZLATA RED ZBYSLAV 435000361613932
 MMM 403244 931 CZ SEXTA RED Z RANČIC 326000403244931

Vl.užit:nar: 46 ** kg ve 120d: 193 kg 210d: 302 kg 365d: 523 kg / kříž: 134 cm
 Přírustek od narození: 1313 g / 107 šourek 34 cm
 Věk při ZV 415 dní aktuálně k 23.03.20 hmotnost: 554 kg výška v kříži: 134 cm

PLEMENNÉ HODNOTY										LINEARNÍ HODNOCENÍ						
	pp	ru	pp	ru	TR	KT	OS	UT		Hmot	kříž	TR	KT	OS	UT	CE
BÝK	PE	94	118	ME	103	101	113	112	111	112						
MATKA	PE	101	116	ME	93	105	105	109	110	109	640	138	26	20	18	6 70
OTEC	PE	103	121	ME	101	97	112	108	107	109	650	138	26	19	18	7 70

HODNOCEN: TR 7 / / 9 KT / / OS / / UT Výsledek:

ÚROVEŇ PLEMENNÝCH HODNOT



č.kat:04 uš.číslo 000967254 032 CZ

Číslo : 967255 032 CZ FAGOT RED ZBYSŁAV Číslo katalogu 5
 Dat.nar. : 13.03.2019 Plemeno : G100 Aberdeen Angus
 Chovatel : Nejdł Martin, Zbyslav
 Majitel : Nejdł Martin, Zbyslav

OOO ZAA 679 PÁJA RED ET 398000542301031
 OO ZAI 109 ZACK RED Z PĚČÍNA 268000817434031
 MOO 336639 931 CZ ROTA Z PĚČÍNA 268000336639931

O TEC ZAI 444 BEFEL RED Z PĚČÍNA 268000937965031
 OMO ZAA 283 HAWKINS BRONZE 495436
 MO 452418 961 CZ UGANDA RED TEGRO 133000452418961
 MMO 235935 961 CZ OTYLKA RED TEGRO 133000235935961

OOM ZAA 780 SUHARTO RED ZDB 035000665852031
 OM ZAI 139 ZÁSAH RED ZDB 035000831920031
 MOM 195176 931 CZ RED 035000195176931

MA 503072 932 CZ /2 ot CAMELLA RED ZBYSŁAV 435000503072932
 OMM ZAA 858 TBILISI J.E. 089000697984031
 MM 361614 932 CZ ZUZANA RED ZBYSŁAV 435000361614932
 MMM 412139 931 CZ TINA RED Z PĚČÍNA 268000412139931

Vl.užit:nar: 42 ** kg ve 120d: 195 kg 210d: 312 kg 365d: 576 kg / kříž: 134 cm
 Přírustek od narození: 1468 g / 108 šourek 36 cm
 Věk při ZV 404 dní aktuálně k 23.03.20 hmotnost: 594 kg výška v kříži: 134 cm

PLEMENNÉ HODNOTY										LINEARNÍ HODNOCENÍ							
	pp	ru	pp	ru	TR	KT	OS	UT		Hmot	kříž	TR	KT	OS	UT	CE	
BÝK	PE	101	121	ME	101	100	108	114	114	114							
MATKA	PE	112	119	ME	100	94	92	101	103	101	584	137	23	19	18	6	66
O TEC	PE	100	115	ME	97	111	104	113	113	111	728	135	25	23	22	7	77

HODNOCEN: TR 7 / /10 KT / / OS / / UT Výsledek:

