

KATALOG ZÁKLADNÍHO VÝBĚRU

dne 21.4. 2020

Seidl Jaroslav, Ptenín

Začátek 09,00 hod.

Č. k.	Číslo býčka	OTEC st.reg.	DATUM NAROZENÍ	PLEM	HM. kg	KŘ. cm	Přír.od g	nar. RPH	CHOVATEL
1	961561 032 CZ	ZAI 476	08.03.19	G100	542	133	1369 g	107	Seidl Jaroslav, Ptenín
2	996247 032 CZ	ZAI 476	29.03.19	G100	532	132	1404 g	105	Seidl Jaroslav, Ptenín
3	996246 032 CZ	ZAI 476	30.03.19	G100	472	130	1248 g	105	Seidl Jaroslav, Ptenín

Plemenné hodnoty uvedené v katalogu jsou spočítány k 31.3.2020



Vysvětlivky ke zkratkám ve jménech v katalogu :

ET	- býček narozen po embryotrasferu
RED	- zbarvení red angus
P,V	- bezrohý / volný roh (* - testováno testem DNA)
PP	- bezrohý – homozygot (stanoveno testem DNA)
R	- rohatý (* - testováno testem DNA)
+/+ ,WT/WT	- nepřenáší alelu způsobujícími dvojí osvalení (GS, AA)
MH/+	- heterozygot s jednou alelou podmiňující dvojí osvalení (GS)
MH/MH	- homozygot - obě alely podmiňující dvojí osvalení (GS – oddíl „B“ PK)
Porodní hmot (nar)	- u plemene AA,BA,HE,CH,MS,LI způsob zjišťování porodní hmotnosti v chovu * * * - váženo při narození , * * - odhadováno , * - nesledováno

U matek plemene BA

Třída	Výška kříž (cm)	Hmotnost (kg)	RPH přímý efekt	RPH mat. efekt	RPH osvalení
SE	147 a více	800 a více	105 a vic	103 a vic	103 a vic
EC	147 a více	800 a více	105 a vic	pod 103	103 a vic
EM	147 a více	800 a více	pod 105	103 a vic	pod 103
CM	pod 147	pod 800	105 a vic	103 a vic	103 a vic
C1	pod 147	pod 800	105 a vic	pod 103	103 a vic
M1	pod 147	pod 800	pod 105	103 a vic	pod 103

Popisky grafu úrovně plemenných hodnot

Jednotlivé plemenné hodnoty jsou rozděleny do pásem na základě výpočtu kvantilu normálního rozložení, které udávají, jak si konkrétní jedinec stojí v porovnání s průměrem populace plemenných býčků odchovaných v období 2014 – 2019.

pásma	Pozice býka v rámci populace	zkratka	Popis údaje v grafu
10	býk patří hodnotou RPH do 10 % nejlepších býků v daném ukazateli	<i>RphT</i>	RPH pro přírůstek v testu
9	býk patří hodnotou RPH do 20 % nejlepších býků v daném ukazateli	<i>RphN</i>	RPH pro životní přírůstek
8	býk patří hodnotou RPH do 30 % nejlepších býků v daném ukazateli	<i>RpPP</i>	RPH pro přímý efekt porody
7	býk patří hodnotou RPH do 40 % nejlepších býků v daném ukazateli	<i>RpRU</i>	RPH pro přímý efekt růst
6	býk patří hodnotou RPH do 50 % nejlepších býků v daném ukazateli	<i>MatPP</i>	RPH pro maternální efekt porody
5	býk patří hodnotou RPH do průměru býků v daném ukazateli	<i>MatRU</i>	RPH pro maternální efekt růst
4	býk patří hodnotou RPH do 60 % nejlepších býků v daném ukazateli	<i>phTR</i>	RPH pro lineární hodnocení těl. rámec
3	býk patří hodnotou RPH do 70 % nejlepších býků v daném ukazateli	<i>phKT</i>	RPH pro lineární hodnocení kap. těla
2	býk patří hodnotou RPH do 80 % nejlepších býků v daném ukazateli	<i>phOS</i>	RPH pro lineární hodnocení osvalení
1	býk patří hodnotou RPH do 90 % nejlepších býků v daném ukazateli	<i>phUT</i>	RPH pro lineární hodnocení užit. typ

Hlavní selekční kritéria pro výběr do plemenitby na OPB a odchovu u chovatele

Hlavním selekčním kritériem bude pouze lineární hodnocení při základním výběru.

Důvody vyřazení před základním výběrem

- hodnocení tělesného rámce (1,2,3 body dle parametrů daného plemene)
- hodnocení bodů za hmotnost v 365 dnech (1,2,3 body dle parametrů daného plemene)
- nepředvedení býka k základnímu výběru na ohlávce nebo na vodící tyči
- na základě rozhodnutí majitele býka o jeho vyřazení
- zdravotní důvody (displazie varlat, apod.)

Důvody vyřazení při základním výběrem

- hodnocení délky těla (1,2,3 body dle parametrů daného plemene)
- hodnocení ukazatelů kapacity těla (1,2,3 body dle parametrů daného plemene)
- hodnocení ukazatelů osvalení (1,2,3 body dle parametrů daného plemene)
- hodnocení užitkového typu (1,2,3 body dle parametrů daného plemene)
- závažné vady exteriéru při základním výběru
- neodpovídající funkčnost končetin při základním výběru
- zdravotní důvody (displazie varlat, apod.)

Reklamační řád pro základní výběry býků

Majitel odchovávaného býčka má právo podat reklamaci proti rozhodnutí výběrové komise (ČSCHMS). Tato reklamační může mít písemnou nebo ústní formu. Předmětem reklamační může být pouze konečný výsledek výběru (vybrán, odročen, vyřazen), nikoliv nesouhlas s bodovým hodnocením daného býka. Po skončení základního výběru býků vyzve předseda výběrové komise, nebo příslušný inspektor k podání případných protestů (reklamací). Reklamační se podává písemně (emilem) nejpozději následující den po provedení výběru a to řediteli svazu, řediteli PK a členům výběrové komise (bonitérovi), která hodnocení provedla. Jménem majitele býka může jednat také zástupce odchovny plemenných býků (OPB). V případě neshody mezi verdiktem výběrové komise a majitelem býka je býk odročen a bude proveden nový základní výběr. Provedení nového základního výběru je podmíněno složením kauce 5000 Kč za každého reklamovaného býka. Kauce se skládá na účet ČSCHMS nejpozději do 10-ti kalendářních dnů ode dne provedení základního výběru. V případě, že nebudou peníze připsány na účet v daném termínu, platí původní verdikt výběrové komise a reklamační se dále neřeší. Nový základní výběr se uskuteční do 30-ti dnů od sporného výběru na místě, kde byla podána reklamační, pokud se obě strany nedohodnou jinak. Většinové složení komise nesmí být totožné se složením komise, která vynesla sporný verdikt. O složení nové komise rozhoduje Rada PK daného plemene po dohodě s ČSCHMS. O závěru nového základního výběru je sepsán nový výběrový protokol. Proti tomuto rozhodnutí se již nelze dále odvolat. V případě, že je potvrzeno původní rozhodnutí výběrové komise, propadá kauce ve prospěch ČSCHMS, v opačném případě se vrací majiteli býka do 10-ti kalendářních dnů od provedení nového základního výběru. Náklady spojené s novým základním výběrem (zejména cestovné členů výběrové komise, případně oprávněné nároky spojené s odměnou za odvedenou práci) nese strana, která při svém rozhodnutí či jednání nebyla v právu. Tyto náklady jsou zúčtovány na základě vystavené faktury zaslané druhé straně nejpozději do 14 dnů od provedení opakovaného základního výběru. V každém případě se o reklamační vede písemný zápis. Rozhodnutí výběrové komise se váže ke konkrétnímu zvířeti v konkrétním čase a není možno se na něj odvolávat v případných následných sporech.

Schváleno výborem ČSCHMS dne 21.3.2006 v Hradištku pod Medníkem, změny schváleny 24.7.2019 Grémiem předsedů rad plemenných knih v Hradištku pod Medníkem. Vstupuje v platnost dnem schválení.



<u>Sekretariát:</u> ČSCHMS Praha Těšnov 17 11705 Praha 1 Mobil : +420 724 007 860 Telefon : +420 221 812 865 E-mail : info@cshms.cz	<u>Ředitel PK</u> Kopecký Jan Osík 201 569 67 Osík u Litomyšle Mobil : +420 724 007 862 Telefon : +420 461 612 809 E-mail : kopecky@cshms.cz	<u>Adresa PK</u> Honová Nina Osvoboditelů 35/9 410 02 Lovosice Mobil : +420 724 073 641 E-mail : honova@cshms.cz
--	--	--

Číslo : 961561 032 CZ **FULÍNEK Z HRÁZE** Číslo katalogu 1
 Dat.nar. : 08.03.2019 Plemeno : G100 Aberdeen Angus
 Chovatel : Seidl Jaroslav, Ptenín
 Majitel : Seidl Jaroslav, Ptenín

OOO ZAA 707 RINO RED ET 398000624489031
 OO PAA 337 VINAŘ RED 449000779511031
 MOO 360330 931 CZ RED ET 398000360330931

Otec ZAI 476 CAESAR RED DY 407000585740041
 OMO ZAA 726 RUBEL RED ZDB 035000629088031
 MO 169344 941 CZ ERNA RED DY 407000169344941
 MMO 139682 941 CZ ELIŠKA DY 407000139682941

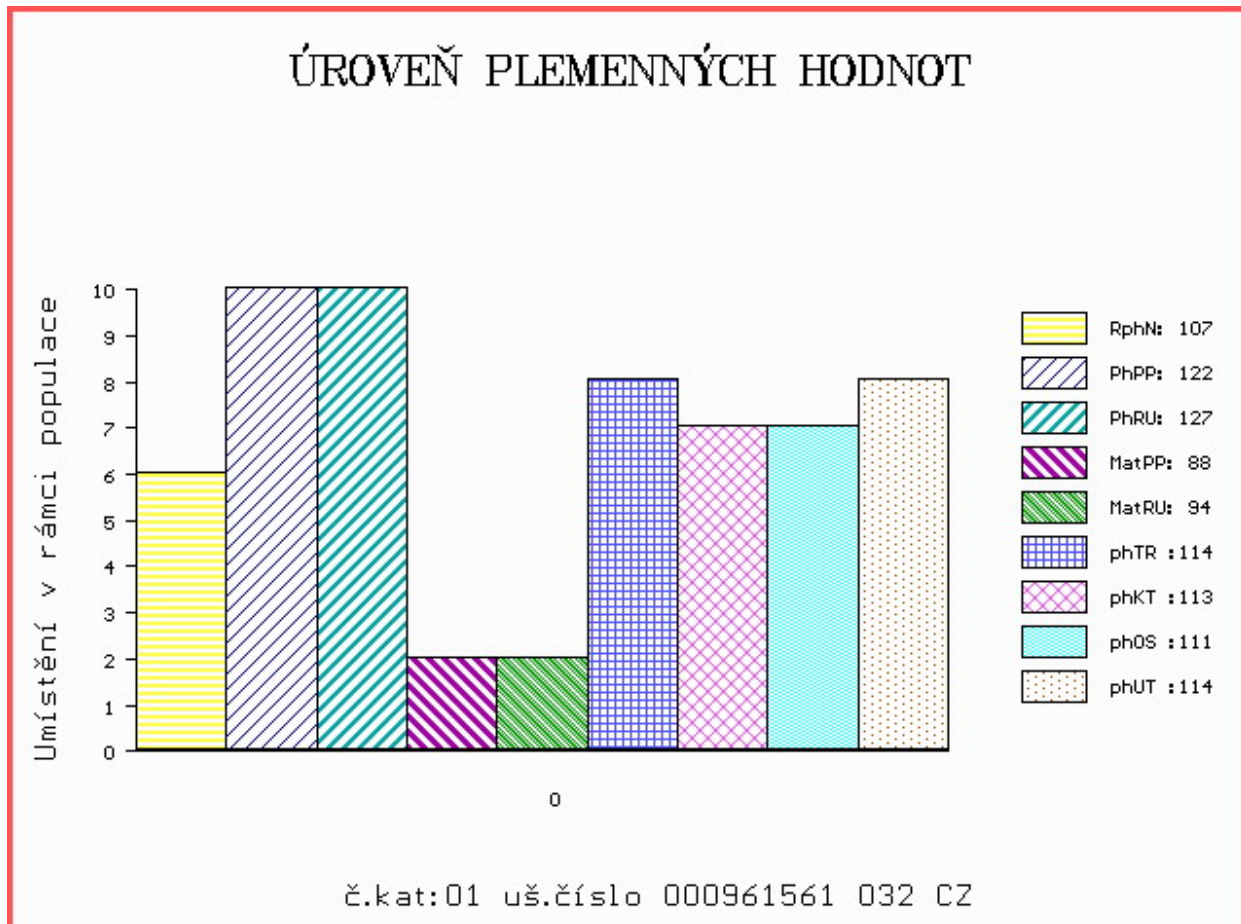
OOM ZAA 500 LEGENDA 268281117348
 OM ZAA 710 RAPID 205000555026053
 MOM 1602 953 CZ KAČKA Z TELECÍ 205000001602953

MA 492204 932 CZ /2 ot CLEA PAVAS 087000492204932
 OMM ZAA 774 SIBELIUS ZDB 035000665821031
 MM 323847 932 CZ CELIE PAVAS 11 087000323847932
 MMM 196688 932 CZ 087000196688932

Vl.užit:nar: 26 ** kg ve 120d: 179 kg 210d: 291 kg 365d: 523 kg / kříž: 133 cm
 Přírustek od narození: 1369 g / 107 šourek 41 cm
 Věk při ZV 410 dní aktuálně k 19.03.20 hmotnost: 542 kg výška v kříži: 133 cm

PLEMENNÉ HODNOTY										LINEARNÍ HODNOCENÍ							
	pp	ru	pp	ru	TR	KT	OS	UT		Hmot	kříž	TR	KT	OS	UT	CE	
BÝK	PE	122	127	ME	88	94	114	113	111	114							
MATKA	PE	112	115	ME	92	93	99	100	100	101	644	139	25	20	18	6	69
Otec	PE	127	124	ME	87	105	113	108	106	110	608	137	26	20	19	7	72

HODNOCEN: TR 6 / / 9 KT / / OS / / UT Výsledek:



Číslo : 996247 032 CZ FOBO RED Z HRÁZE Číslo katalogu 2
 Dat.nar. : 29.03.2019 Plemeno : G100 Aberdeen Angus
 Chovatel : Seidl Jaroslav, Ptenín
 Majitel : Seidl Jaroslav, Ptenín

OOO ZAA 707 RINO RED ET 398000624489031
 OO PAA 337 VINAŘ RED 449000779511031
 MOO 360330 931 CZ RED ET 398000360330931

O TEC ZAI 476 CAESAR RED DY 407000585740041
 OMO ZAA 726 RUBEL RED ZDB 035000629088031
 MO 169344 941 CZ ERNA RED DY 407000169344941
 MMO 139682 941 CZ ELIŠKA DY 407000139682941

O OM ZAA 847 RED LAZY MC COWBOY CUT 26U 1441140
 OM PAA 461 ZIBO PAVAS 087000760006032
 MOM 294272 932 CZ 087000294272932

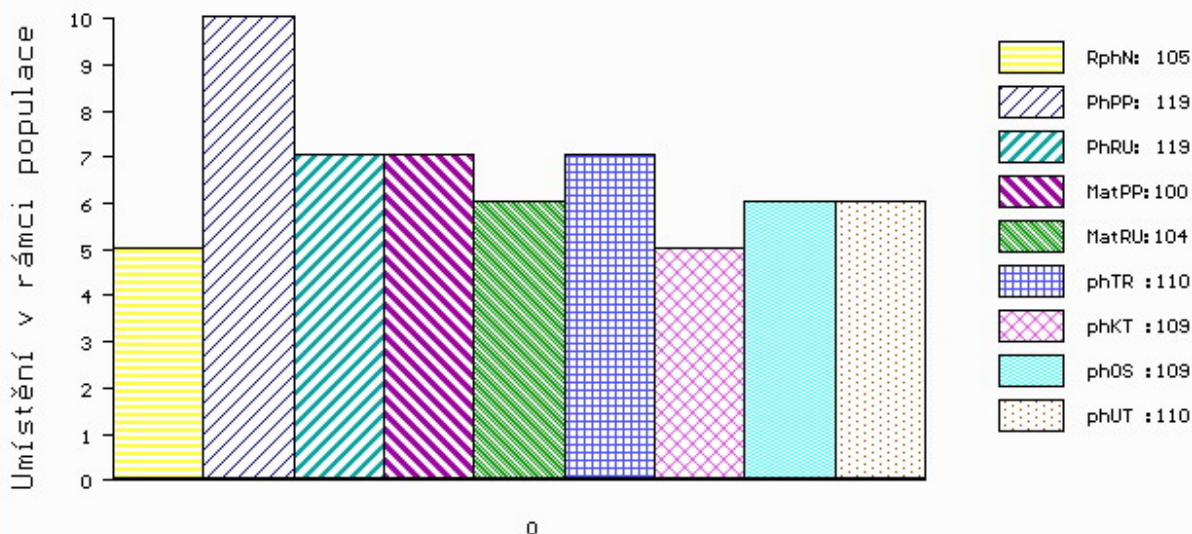
MA 459812 932 CZ /2 ot CAJA PAVAS 087000459812932
 OMM ZAA 870 TUKAN PAVAS 087000640769032
 MM 433418 932 CZ AVENA PAVAS 087000433418932
 MMM 294331 932 CZ VERA PAVAS 11 087000294331932

Vl.užit:nar: 32 ** kg ve 120d: 186 kg 210d: 301 kg 365d: 546 kg / kříž: 132 cm
 Přírustek od narození: 1404 g / 105 šourek 39 cm
 Věk při ZV 389 dní aktuálně k 19.03.20 hmotnost: 532 kg výška v kříži: 132 cm

PLEMENNÉ HODNOTY										LINEARNÍ HODNOCENÍ						
	pp	ru	pp	ru	TR	KT	OS	UT		Hmot	kříž	TR	KT	OS	UT	CE
BÝK	PE	119	119	ME	100	104	110	109	109	110						
MATKA	PE	114	113	ME	110	106	109	109	108	108	620	137	23	19	18	7 67
O TEC	PE	127	124	ME	87	105	113	108	106	110	608	137	26	20	19	7 72

HODNOCEN: TR 7 / / 9 KT / / OS / / UT Výsledek:

ÚROVEŇ PLEMENNÝCH HODNOT



č.kat:02 uš.číslo 000996247 032 CZ

Číslo : 996246 032 CZ FUKÁREK RED Z HRÁZE Číslo katalogu 3
 Dat.nar. : 30.03.2019 Plemeno : G100 Aberdeen Angus
 Chovatel : Seidl Jaroslav, Ptenín
 Majitel : Seidl Jaroslav, Ptenín

OOO ZAA 707 RINO RED ET 398000624489031
 OO PAA 337 VINAŘ RED 449000779511031
 MOO 360330 931 CZ RED ET 398000360330931

OTEK ZAI 476 CAESAR RED DY 407000585740041
 OMO ZAA 726 RUBEL RED ZDB 035000629088031
 MO 169344 941 CZ ERNA RED DY 407000169344941
 MMO 139682 941 CZ ELIŠKA DY 407000139682941

OOM ZAA 533 MATOUŠ Z RANČIC 23P 326000046312031
 OM ZAA 870 TUKAN PAVAS 087000640769032
 MOM 173864 932 CZ 087000173864932

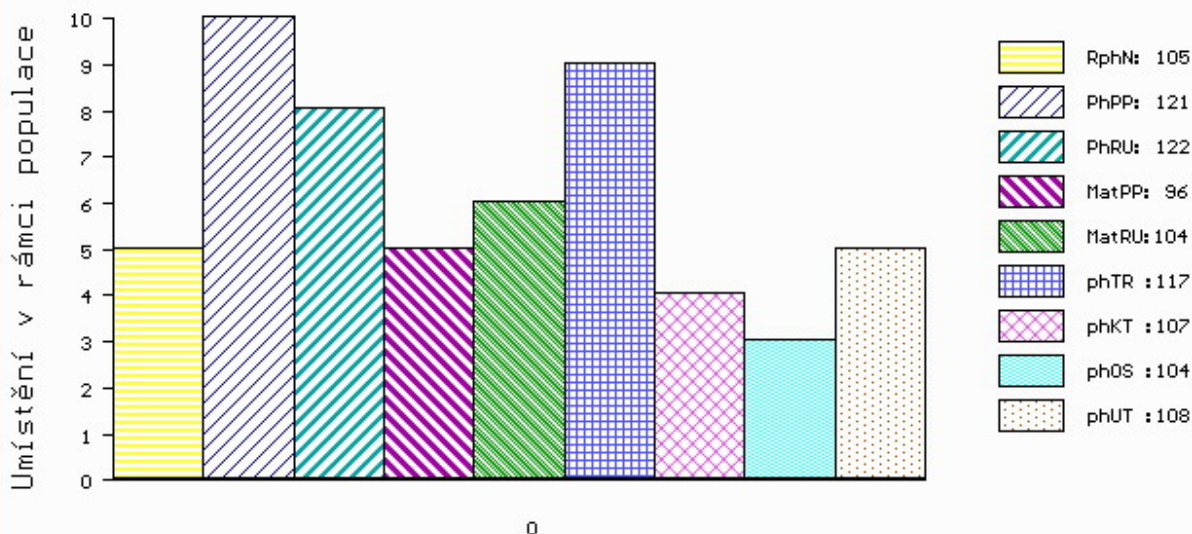
MA 492178 932 CZ /2 ot CEKLA PAVAS 087000492178932
 OMM ZAA 740 ROSTA RED ZDB 035000629137031
 MM 323815 932 CZ EMBRA PAVAS 11 087000323815932
 MMM 196707 932 CZ 087000196707932

Vl.užit:nar: 29 ** kg ve 120d: 205 kg 210d: 328 kg 365d: 482 kg / kříž: 130 cm
 Přírustek od narození: 1248 g / 105 šourek 40 cm
 Věk při ZV 388 dní aktuálně k 19.03.20 hmotnost: 472 kg výška v kříži: 130 cm

PLEMENNÉ HODNOTY										LINEARNÍ HODNOCENÍ							
	pp	ru	pp	ru	TR	KT	OS	UT	Hmot	kříž	TR	KT	OS	UT	CE		
BÝK	PE	121	122	ME	96	104	117	107	104	108							
MATKA	PE	104	111	ME	111	106	106	100	99	100	590	137	21	18	17	6	62
OTEK	PE	127	124	ME	87	105	113	108	106	110	608	137	26	20	19	7	72

HODNOCEN: TR 6 / / 6 KT / / OS / / UT Výsledek:

ÚROVEŇ PLEMENNÝCH HODNOT



č.kat:03 uš.číslo 000996246 032 CZ