

KATALOG ZÁKLADNÍHO VÝBĚRU

dne 21.4. 2020

Žaloudek Roman, Ptenín

Začátek 10,30 hod.

Č.	Číslo	OTEC	DATUM	HM.	KŘ.	Přír.od	nar.					CHOVATEL
k.	býčka	st.reg.	NAROZENÍ	PLEM	kg	cm	g	RPH				
1	945565	032 CZ	ZSH 032	14.01.19	SS100	606	139	1326	g	101		Žaloudek Roman, Ptenín
2	945566	032 CZ	ZSH 043	15.01.19	SS100	630	142	1387	g	113		Žaloudek Roman, Ptenín
3	945568	032 CZ	ZSH 043	21.01.19	SS100	570	133	1255	g	106		Žaloudek Roman, Ptenín
4	945573	032 CZ	ZSH 043	31.01.19	SS100	572	137	1300	g	111		Žaloudek Roman, Ptenín
5	945571	032 CZ	ZSH 043	06.02.19	SS100	574	141	1305	g	119		Žaloudek Roman, Ptenín

Plemenné hodnoty uvedené v katalogu jsou spočítány k 31.3.2020



Vysvětlivky ke zkratkám ve jménech v katalogu :

ET	- býček narozen po embryotrasferu
RED	- zbarvení red angus
P,V	- bezrohý / volný roh (* - testováno testem DNA)
PP	- bezrohý – homozygot (stanoveno testem DNA)
R	- rohatý (* - testováno testem DNA)
+/+ ,WT/WT	- nepřenáší alelu způsobujícími dvojí osvalení (GS, AA)
MH/+	- heterozygot s jednou alelou podmiňující dvojí osvalení (GS)
MH/MH	- homozygot - obě alely podmiňující dvojí osvalení (GS – oddíl „B“ PK)
Porodní hmot (nar)	- u plemene AA,BA,HE,CH,MS,LI způsob zjišťování porodní hmotnosti v chovu * * * - váženo při narození , * * - odhadováno , * - nesledováno

U matek plemene BA

Třída	Výška kříž (cm)	Hmotnost (kg)	RPH přímý efekt	RPH mat. efekt	RPH osvalení
SE	147 a více	800 a více	105 a vic	103 a vic	103 a vic
EC	147 a více	800 a více	105 a vic	pod 103	103 a vic
EM	147 a více	800 a více	pod 105	103 a vic	pod 103
CM	pod 147	pod 800	105 a vic	103 a vic	103 a vic
C1	pod 147	pod 800	105 a vic	pod 103	103 a vic
M1	pod 147	pod 800	pod 105	103 a vic	pod 103

Popisky grafu úrovně plemenných hodnot

Jednotlivé plemenné hodnoty jsou rozděleny do pásem na základě výpočtu kvantilu normálního rozložení, které udávají, jak si konkrétní jedinec stojí v porovnání s průměrem populace plemenných býčků odchovaných v období 2014 – 2019.

pásma	Pozice býka v rámci populace	zkratka	Popis údaje v grafu
10	býk patří hodnotou RPH do 10 % nejlepších býků v daném ukazateli	<i>RphT</i>	RPH pro přírůstek v testu
9	býk patří hodnotou RPH do 20 % nejlepších býků v daném ukazateli	<i>RphN</i>	RPH pro životní přírůstek
8	býk patří hodnotou RPH do 30 % nejlepších býků v daném ukazateli	<i>RpPP</i>	RPH pro přímý efekt porody
7	býk patří hodnotou RPH do 40 % nejlepších býků v daném ukazateli	<i>RpRU</i>	RPH pro přímý efekt růst
6	býk patří hodnotou RPH do 50 % nejlepších býků v daném ukazateli	<i>MatPP</i>	RPH pro maternální efekt porody
5	býk patří hodnotou RPH do průměru býků v daném ukazateli	<i>MatRU</i>	RPH pro maternální efekt růst
4	býk patří hodnotou RPH do 60 % nejlepších býků v daném ukazateli	<i>phTR</i>	RPH pro lineární hodnocení těl. rámec
3	býk patří hodnotou RPH do 70 % nejlepších býků v daném ukazateli	<i>phKT</i>	RPH pro lineární hodnocení kap. těla
2	býk patří hodnotou RPH do 80 % nejlepších býků v daném ukazateli	<i>phOS</i>	RPH pro lineární hodnocení osvalení
1	býk patří hodnotou RPH do 90 % nejlepších býků v daném ukazateli	<i>phUT</i>	RPH pro lineární hodnocení užit. typ

Hlavní selekční kritéria pro výběr do plemnitby na OPB a odchovu u chovatele

Hlavním selekčním kritériem bude pouze lineární hodnocení při základním výběru.

Důvody vyřazení před základním výběrem

- hodnocení tělesného rámce (1,2,3 body dle parametrů daného plemene)
- hodnocení bodů za hmotnost v 365 dnech (1,2,3 body dle parametrů daného plemene)
- nepředvedení býka k základnímu výběru na ohlávce nebo na vodící tyči
- na základě rozhodnutí majitele býka o jeho vyřazení
- zdravotní důvody (displazie varlat, apod.)

Důvody vyřazení při základním výběrem

- hodnocení délky těla (1,2,3 body dle parametrů daného plemene)
- hodnocení ukazatelů kapacity těla (1,2,3 body dle parametrů daného plemene)
- hodnocení ukazatelů osvalení (1,2,3 body dle parametrů daného plemene)
- hodnocení užitkového typu (1,2,3 body dle parametrů daného plemene)
- závažné vady exteriéru při základním výběru
- neodpovídající funkčnost končetin při základním výběru
- zdravotní důvody (displazie varlat, apod.)

Reklamační řád pro základní výběry býků

Majitel odchovávaného býčka má právo podat reklamaci proti rozhodnutí výběrové komise (ČSCHMS). Tato reklamační může mít písemnou nebo ústní formu. Předmětem reklamační může být pouze konečný výsledek výběru (vybrán, odročen, vyřazen), nikoliv nesouhlas s bodovým hodnocením daného býka. Po skončení základního výběru býků vyzve předseda výběrové komise, nebo příslušný inspektor k podání případných protestů (reklamací). Reklamační se podává písemně (emilem) nejpozději následující den po provedení výběru a to řediteli svazu, řediteli PK a členům výběrové komise (bonitérovi), která hodnocení provedla. Jménem majitele býka může jednat také zástupce odchovny plemenných býků (OPB). V případě neshody mezi verdiktem výběrové komise a majitelem býka je býk odročen a bude proveden nový základní výběr. Provedení nového základního výběru je podmíněno složením kauce 5000 Kč za každého reklamovaného býka. Kauce se skládá na účet ČSCHMS nejpozději do 10-ti kalendářních dnů ode dne provedení základního výběru. V případě, že nebudou peníze připsány na účet v daném termínu, platí původní verdikt výběrové komise a reklamační se dále neřeší. Nový základní výběr se uskuteční do 30-ti dnů od sporného výběru na místě, kde byla podána reklamační, pokud se obě strany nedohodnou jinak. Většinové složení komise nesmí být totožné se složením komise, která vynesla sporný verdikt. O složení nové komise rozhoduje Rada PK daného plemene po dohodě s ČSCHMS. O závěru nového základního výběru je sepsán nový výběrový protokol. Proti tomuto rozhodnutí se již nelze dále odvolat. V případě, že je potvrzeno původní rozhodnutí výběrové komise, propadá kauce ve prospěch ČSCHMS, v opačném případě se vrací majiteli býka do 10-ti kalendářních dnů od provedení nového základního výběru. Náklady spojené s novým základním výběrem (zejména cestovné členů výběrové komise, případně oprávněné nároky spojené s odměnou za odvedenou práci) nese strana, která při svém rozhodnutí či jednání nebyla v právu. Tyto náklady jsou zúčtovány na základě vystavené faktury zaslané druhé straně nejpozději do 14 dnů od provedení opakovaného základního výběru. V každém případě se o reklamační vede písemný zápis. Rozhodnutí výběrové komise se váže ke konkrétnímu zvířeti v konkrétním čase a není možno se na něj odvolávat v případných následných sporech.

Schváleno výborem ČSCHMS dne 21.3.2006 v Hradištku pod Medníkem, změny schváleny 24.7.2019 Grémiem předsedů rad plemenných knih v Hradištku pod Medníkem. Vstupuje v platnost dnem schválení.



<u>Sekretariát:</u> ČSCHMS Praha Těšnov 17 11705 Praha 1 Mobil : +420 724 007 860 Telefon : +420 221 812 865 E-mail : info@cshms.cz	<u>Ředitel PK</u> Kopecký Jan Osík 201 569 67 Osík u Litomyšle Mobil : +420 724 007 862 Telefon : +420 461 612 809 E-mail : kopecky@cshms.cz	<u>Adresa PK</u> Honová Nina Osvoboditelů 35/9 410 02 Lovosice Mobil : +420 724 073 641 E-mail : honova@cshms.cz
--	--	--

Číslo : 945565 032 CZ FAROLD Z PTENÍNSKÉHO MLÝNA R* Číslo katalogu 1
 Dat.nar. : 14.01.2019 Plemeno : SS100 Shorthorn
 Chovatel : Žaloudek Roman, Ptenín
 Majitel : Žaloudek Roman, Ptenín

OOO 286 215 DUNSYRE YORKIE P 523800844
 OO 286 214 DUNSYRE DREADNOUGHT P 573801974
 MOO 560901300362 UK DUNSYRE VENUS OPAL 2ND P 503802771

OTEC ZSH 032 DUNSYRE KINGSLEY P 633802837
 OMO 286 231 DUNSYRE WOLFSTONE P 503802074
 MO 560901400762 UK DUNSYRE ROSE MAGIC 47TH P 553800484
 MMO 560901700100 UK DUNSYRE ROSE MAGIC S100 P 560901-700100

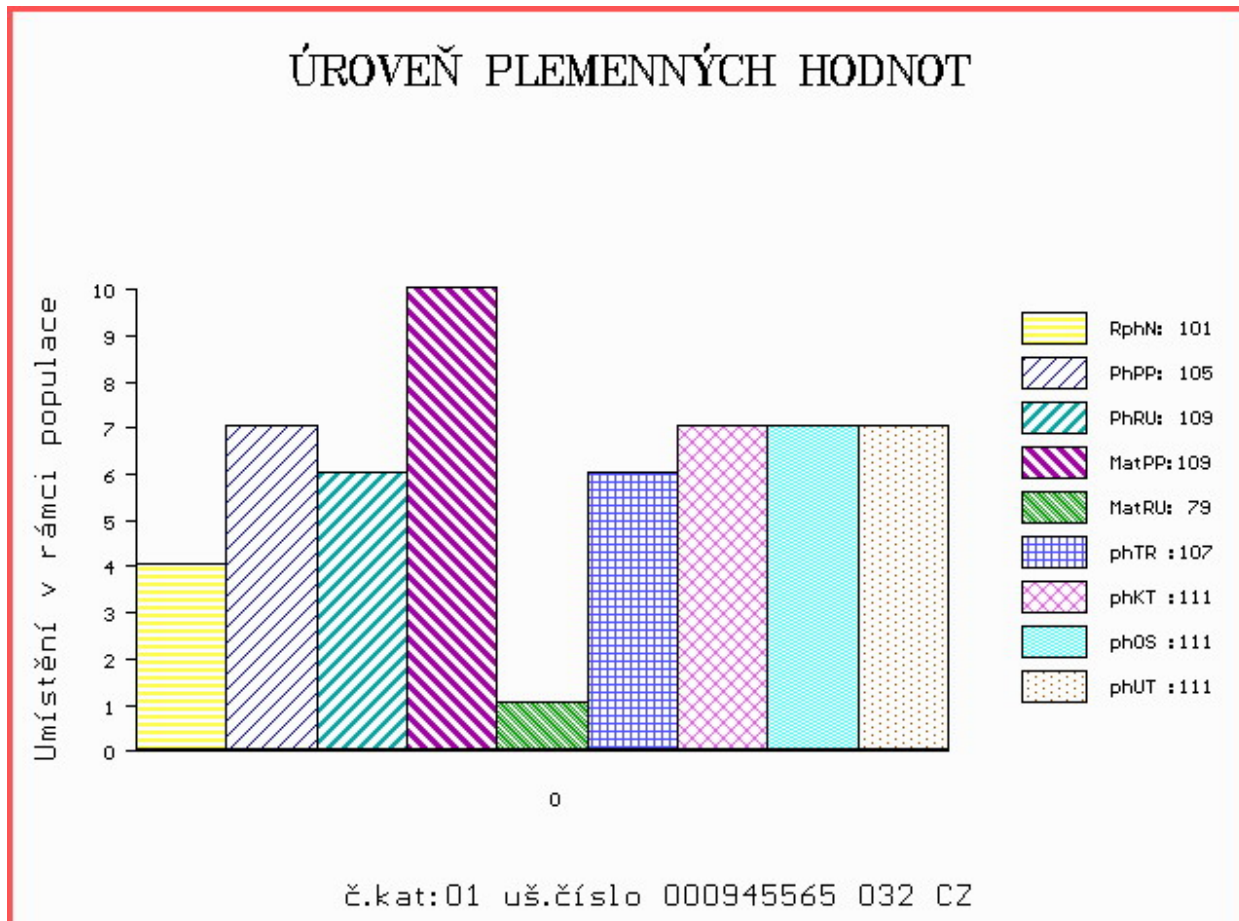
OOM 288 482 BROUGHTON PARK THUNDER C023 P KSTC023
 OM 288 376 DINGO OF UPSALL P 573800831
 MOM 121060300405 UK TESSA OF UPSALL X405 P 523801696

MA 121060401190 UK /1 ot SAPPHIRE OF UPSALL X1190 P 633800656
 OMM 288 377 UPPERMILL RECTO P DJU L4.43
 MM 121060400567 UK SAPPHIRE OF UPSALL X567 P 553800179
 MMM 121060300083 UK SAPPHIRE SUE OF UPSALL S083 P 121060-300083

Vl.užit:nar: 36 kg ve 120d: 203 kg 210d: 339 kg 365d: 522 kg / kříž: 0 cm
 Přírustek od narození: 1326 g / 101 šourek 38 cm
 Věk při ZV 463 dní aktuálně k 19.03.20 hmotnost: 606 kg výška v kříži: 139 cm

PLEMENNÉ HODNOTY										LINEARNÍ HODNOCENÍ						
	pp	ru	pp	ru	TR	KT	OS	UT		Hmot	kříž	TR	KT	OS	UT	CE
BÝK	PE	105	109	ME	109	79	107	111	111	111						
MATKA	PE	106	92	ME	106	97	107	108	108	108	750 /	149	29	22	21	8 80
OTEC	PE	103	100	ME	113	75	95	97	98	97	452 /	129	24	20	19	8 71

HODNOCEN: TR 9 / / 9 KT / / OS / / UT Výsledek:



Číslo : 945566 032 CZ FARLEY Z PTENÍNSKÉHO MLÝNA P* Číslo katalogu 2
 Dat.nar. : 15.01.2019 Plemeno : SS100 Shorthorn
 Chovatel : Žaloudek Roman, Ptenín
 Majitel : Žaloudek Roman, Ptenín

OOO 288 482 BROUGHTON PARK THUNDER C023 P KSTC023
 OO 288 378 DAKOTA OF UPSALL P 573800829
 MOO 121060500435 UK JIT TX435 OF UPSALL P 533800378

OTEC ZSH 043 KINLOCH OF UPSALL RED P 633801486
 OMO 288 379 BAROSSA OF UPSALL P 563801789
 MO 121060700710 UK AUGUSTA X710 OF UPSALL P 573800432
 MMO 0 AUGUSTA ROSE OF UPSALL P Y6877-00543-47

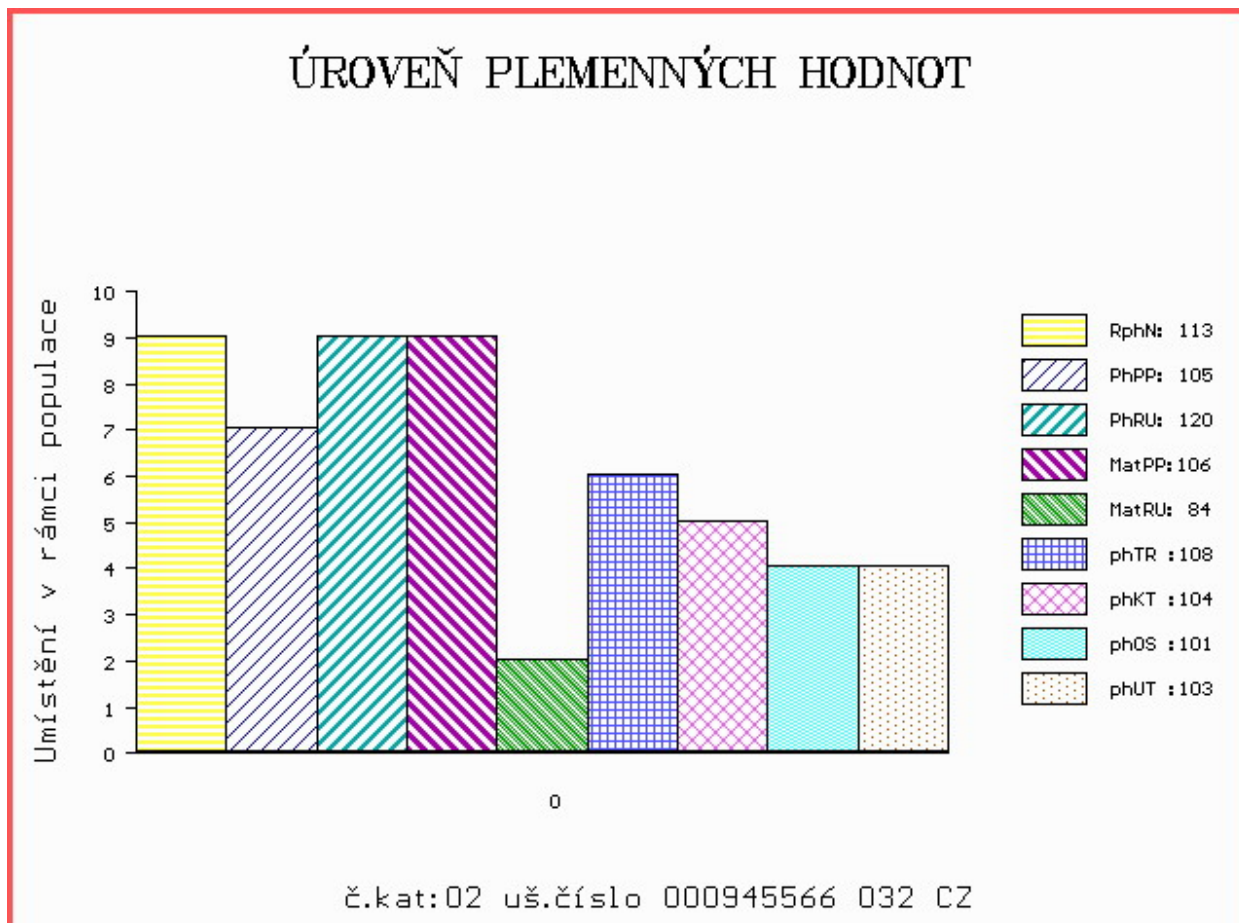
OOM 281 541 DUNSYRE CAVALIER P 563801688
 OM 281 540 DUNSYRE EDITOR P 560901100983
 MOM 560901400846 UK DUNSYRE VENUS OPAL 9TH 563800980

MA 121671965 DE /2 ot GINGER 6 HEVER P 01.216 71965
 OMM 271 334 TENNESSEE 01.123 88660
 MM 113810668 DE GINGER HEVER P 01.138 10668
 MMM 111938385 DE GIRL HEVER P 01.119 38385

Vl.užit:nar: 35 kg ve 120d: 225 kg 210d: 347 kg 365d: 546 kg / kříž: 0 cm
 Přírustek od narození: 1387 g / 113 šourek 37 cm
 Věk při ZV 462 dní aktuálně k 19.03.20 hmotnost: 630 kg výška v kříži: 142 cm

PLEMENNÉ HODNOTY										LINEARNÍ HODNOCENÍ						
	pp	ru	pp	ru	TR	KT	OS	UT		Hmot	kříž	TR	KT	OS	UT	CE
BÝK	PE	105	120	ME	106	84	108	104	101	103						
MATKA	PE	103	104	ME	107	111	104	100	98	99	718	/ 146	22	19	18	6 65
OTEC	PE	110	118	ME	105	66	102	103	103	103	746	/ 150	29	22	22	9 82

HODNOCEN: TR 10 / /10 KT / / OS / / UT Výsledek:



Číslo : 945568 032 CZ FULTON Z PTENÍNSKÉHO MLÝNA P Číslo katalogu 3
 Dat.nar. : 21.01.2019 Plemeno : SS100 Shorthorn
 Chovatel : Žaloudek Roman, Ptenín
 Majitel : Žaloudek Roman, Ptenín

OOO 288 482 BROUGHTON PARK THUNDER C023 P KSTC023
 OO 288 378 DAKOTA OF UPSALL P 573800829
 MOO 121060500435 UK JIT TX435 OF UPSALL P 533800378

OTEC ZSH 043 KINLOCH OF UPSALL RED P 633801486
 OMO 288 379 BAROSSA OF UPSALL P 563801789
 MO 121060700710 UK AUGUSTA X710 OF UPSALL P 573800432
 MMO 0 AUGUSTA ROSE OF UPSALL P Y6877-00543-47

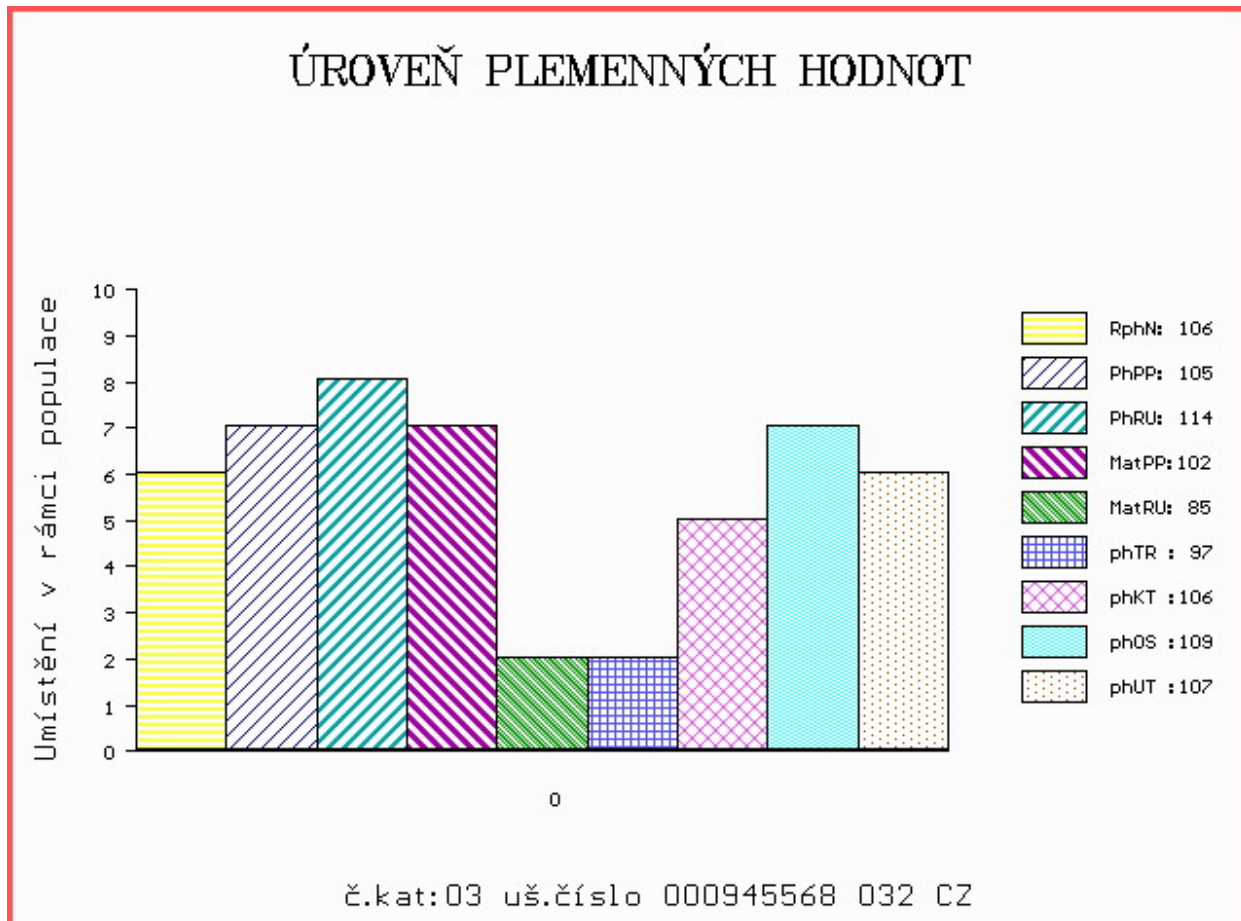
OOM 279 006 ARSULU 38 SPECIAL EDITION 15929
 OM ZSH 009 SHADYBROK POWERPLAY 802U 17857
 MOM 17244 CA WHR GOLDENDROP 6341 17244

MA 413038 932 CZ /3 ot GRÁCIE RED Z PTENINSKÉHO MLÝNA 002000413038932
 OMM 271 329 GLENISLA YEELANNA P 540307-700366
 MM 116345 942 DE GISA HEVER P 01.163 45942
 MMM 112388666 DE GRONA HEVER P 01.123 88666

Vl.užit:nar: 39 kg ve 120d: 215 kg 210d: 329 kg 365d: 529 kg / kříž: 0 cm
 Přírustek od narození: 1255 g / 106 šourek 38 cm
 Věk při ZV 456 dní aktuálně k 19.03.20 hmotnost: 570 kg výška v kříži: 133 cm

PLEMENNÉ HODNOTY										LINEARNÍ HODNOCENÍ							
	pp	ru	pp	ru	TR	KT	OS	UT	Hmot	kříž	TR	KT	OS	UT	CE		
BÝK	PE	105	114	ME	102	85	97	106	109	107							
MATKA	PE	111	103	ME	96	108	96	102	105	103	826	143	24	25	21	8	78
OTEC	PE	110	118	ME	105	66	102	103	103	103	746	150	29	22	22	9	82

HODNOCEN: TR 7 / / 8 KT / / OS / / UT Výsledek:



Číslo : 945573 032 CZ FARLAN Z PTENÍNSKÉHO MLÝNA R* Číslo katalogu 4
 Dat.nar. : 31.01.2019 Plemeno : SS100 Shorthorn
 Chovatel : Žaloudek Roman, Ptenín
 Majitel : Žaloudek Roman, Ptenín

OOO 288 482 BROUGHTON PARK THUNDER C023 P KSTC023
 OO 288 378 DAKOTA OF UPSALL P 573800829
 MOO 121060500435 UK JIT TX435 OF UPSALL P 533800378

OTEC ZSH 043 KINLOCH OF UPSALL RED P 633801486
 OMO 288 379 BAROSSA OF UPSALL P 563801789
 MO 121060700710 UK AUGUSTA X710 OF UPSALL P 573800432
 MMO 0 AUGUSTA ROSE OF UPSALL P Y6877-00543-47

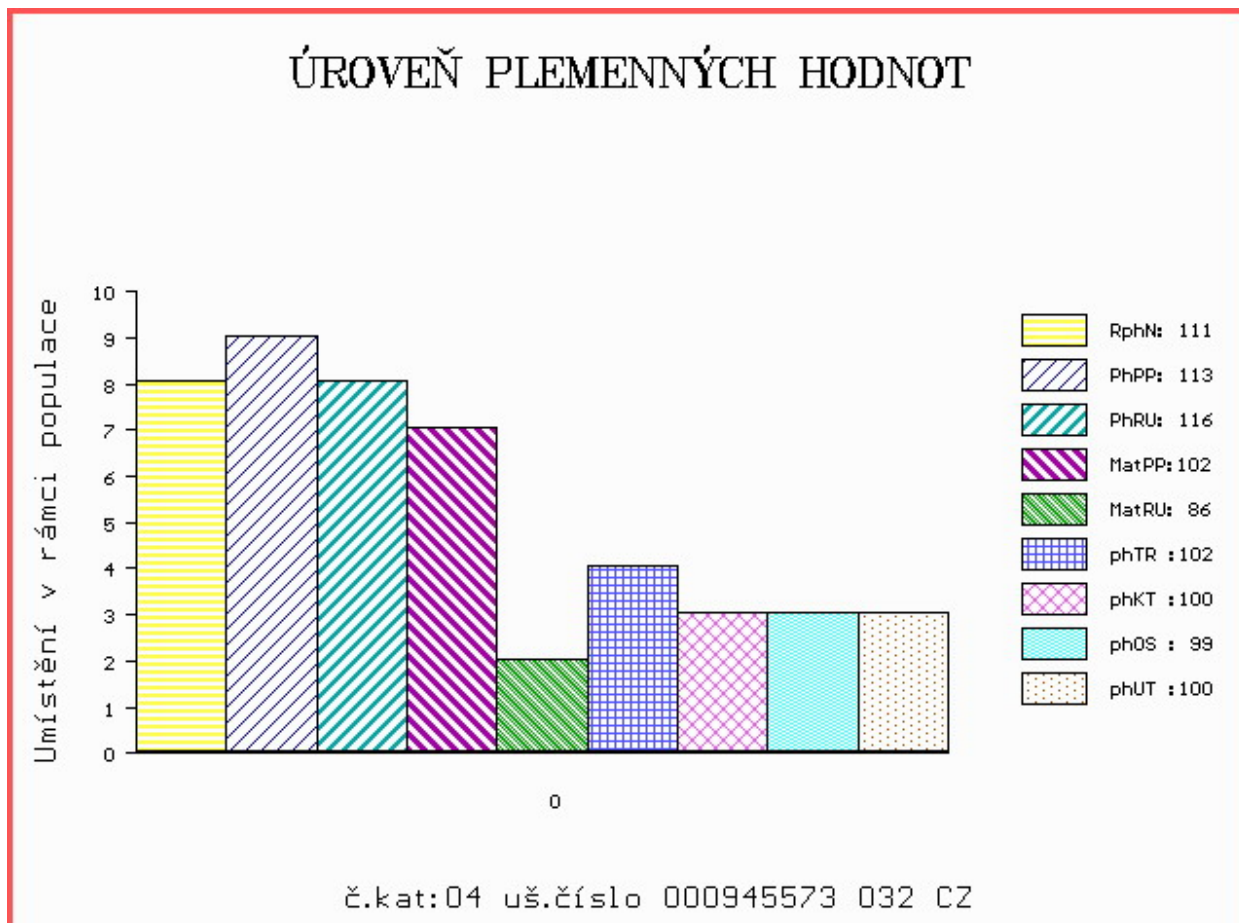
OOM 279 006 ARSULU 38 SPECIAL EDITION 15929
 OM ZSH 009 SHADYBROK POWERPLAY 802U 17857
 MOM 17244 CA WHR GOLDENDROP 6341 17244

MA 413040 932 CZ /3 ot ZAIRA Z PTENÍNSKÉHO MLÝNA P 002000413040932
 OMM 271 720 GLENISLA YORKER 540307600372
 MM 352982 792 DE ZORANA H 03.529 82792
 MMM 346934008 DE ZOEVA C P 03.469 34008

Vl.užit:nar: 35 kg ve 120d: 231 kg 210d: 351 kg 365d: 520 kg / kříž: 0 cm
 Přírustek od narození: 1300 g / 111 šourek 38 cm
 Věk při ZV 446 dní aktuálně k 19.03.20 hmotnost: 572 kg výška v kříži: 137 cm

PLEMENNÉ HODNOTY										LINEARNÍ HODNOCENÍ						
	pp	ru	pp	ru	TR	KT	OS	UT		Hmot	kříž	TR	KT	OS	UT	CE
BÝK	PE	113	116	ME	102	86	102	100	99	100						
MATKA	PE	117	103	ME	101	110	100	101	101	101	812	147	23	19	18	7 67
OTEC	PE	110	118	ME	105	66	102	103	103	103	746	150	29	22	22	9 82

HODNOCEN: TR 9 / / 9 KT / / OS / / UT Výsledek:



Číslo : 945571 032 CZ FREDES Z PTENÍNSKÉHO MLÝNA P* Číslo katalogu 5
 Dat.nar. : 06.02.2019 Plemeno : SS100 Shorthorn
 Chovatel : Žaloudek Roman, Ptenín
 Majitel : Žaloudek Roman, Ptenín

OOO 288 482 BROUGHTON PARK THUNDER C023 P KSTC023
 OO 288 378 DAKOTA OF UPSALL P 573800829
 MOO 121060500435 UK JIT TX435 OF UPSALL P 533800378

OTEC ZSH 043 KINLOCH OF UPSALL RED P 633801486
 OMO 288 379 BAROSSA OF UPSALL P 563801789
 MO 121060700710 UK AUGUSTA X710 OF UPSALL P 573800432
 MMO 0 AUGUSTA ROSE OF UPSALL P Y6877-00543-47

OOM 281 246 HERCULES HEVER P 01.155 32991
 OM 281 245 HYPERION HEVER P 01.200 03278
 MOM 115942243 DE ALISON HEVER P 01.159 42243

MA 262406 932 CZ /6 ot TARA Z PTETÍNSKÉHO MLÝNA P 002000262406932
 OMM 271 720 GLENISLA YORKER 540307600372
 MM 352981 702 DE TONKS F P 03.529 81702
 MMM 348859058 DE TOOTS D P 03.488 59058

Vl.užit:nar: 43 kg ve 120d: 234 kg 210d: 371 kg 365d: 531 kg / kříž: 0 cm
 Přírustek od narození: 1305 g / 119 šourek 39 cm
 Věk při ZV 440 dní aktuálně k 19.03.20 hmotnost: 574 kg výška v kříži: 141 cm

PLEMENNÉ HODNOTY										LINEARNÍ HODNOCENÍ						
	pp	ru	pp	ru	TR	KT	OS	UT		Hmot	kříž	TR	KT	OS	UT	CE
BÝK	PE	94	124	ME	107	81	102	104	105	106						
MATKA	PE	89	105	ME	102	107	95	96	97	97	825 /	145	24	23	21	8 76
OTEC	PE	110	118	ME	105	66	102	103	103	103	746 /	150	29	22	22	9 82

HODNOCEN: TR 10 / / 9 KT / / OS / / UT Výsledek:

