

KATALOG ZÁKLADNÍHO VÝBĚRU

dne 21.4. 2020

Vrba Pavel Ing., Úlíkov

Začátek 14,00 hod.

Č. k.	Číslo býčka	Otec st.reg.	Datum NAROZENÍ	Plem. PLEM	HM. kg	KŘ. cm	Přír.od g	nar. RPH	CHOVATEL
1	797954 032 CZ	291 326	11.11.18	UU100	550	134	1022 g	96	Vrba Pavel Ing., Úlíkov

Býk vyřazen před základním výběrem

Č. k.	Číslo býčka	Otec st.reg.	Datum narození	Plem. Plem.	Body VT HM	CHOVATEL	Důvod vyřaz.
2	797955 032 CZ	291 325	11.12.18	UU100	5 4	Vrba Pavel Ing., Úlíkov	před ZV-chovatel

Plemenné hodnoty uvedené v katalogu jsou spočítány k 31.3.2020



Vysvětlivky ke zkratkám ve jménech v katalogu :

ET	- býček narozen po embryotrasferu
RED	- zbarvení red angus
P,V	- bezrohý / volný roh (* - testováno testem DNA)
PP	- bezrohý – homozygot (stanoveno testem DNA)
R	- rohatý (* - testováno testem DNA)
+/+ ,WT/WT	- nepřenáší alelu způsobujícími dvojí osvalení (GS, AA)
MH/+	- heterozygot s jednou alelou podmiňující dvojí osvalení (GS)
MH/MH	- homozygot - obě alely podmiňující dvojí osvalení (GS – oddíl „B“ PK)
Porodní hmot (nar)	- u plemene AA,BA,HE,CH,MS,LI způsob zjišťování porodní hmotnosti v chovu * * * - váženo při narození , * * - odhadováno , * - nesledováno

U matek plemene BA

Třída	Výška kříž (cm)	Hmotnost (kg)	RPH přímý efekt	RPH mat. efekt	RPH osvalení
SE	147 a více	800 a více	105 a vic	103 a vic	103 a vic
EC	147 a více	800 a více	105 a vic	pod 103	103 a vic
EM	147 a více	800 a více	pod 105	103 a vic	pod 103
CM	pod 147	pod 800	105 a vic	103 a vic	103 a vic
C1	pod 147	pod 800	105 a vic	pod 103	103 a vic
M1	pod 147	pod 800	pod 105	103 a vic	pod 103

Popisky grafu úrovně plemenných hodnot

Jednotlivé plemenné hodnoty jsou rozděleny do pásem na základě výpočtu kvantilu normálního rozložení, které udávají, jak si konkrétní jedinec stojí v porovnání s průměrem populace plemenných býčků odchovaných v období 2014 – 2019.

pásma	Pozice býka v rámci populace	zkratka	Popis údaje v grafu
10	býk patří hodnotou RPH do 10 % nejlepších býků v daném ukazateli	<i>RphT</i>	RPH pro přírůstek v testu
9	býk patří hodnotou RPH do 20 % nejlepších býků v daném ukazateli	<i>RphN</i>	RPH pro životní přírůstek
8	býk patří hodnotou RPH do 30 % nejlepších býků v daném ukazateli	<i>RpPP</i>	RPH pro přímý efekt porody
7	býk patří hodnotou RPH do 40 % nejlepších býků v daném ukazateli	<i>RpRU</i>	RPH pro přímý efekt růst
6	býk patří hodnotou RPH do 50 % nejlepších býků v daném ukazateli	<i>MatPP</i>	RPH pro maternální efekt porody
5	býk patří hodnotou RPH do průměru býků v daném ukazateli	<i>MatRU</i>	RPH pro maternální efekt růst
4	býk patří hodnotou RPH do 60 % nejlepších býků v daném ukazateli	<i>phTR</i>	RPH pro lineární hodnocení těl. rámec
3	býk patří hodnotou RPH do 70 % nejlepších býků v daném ukazateli	<i>phKT</i>	RPH pro lineární hodnocení kap. těla
2	býk patří hodnotou RPH do 80 % nejlepších býků v daném ukazateli	<i>phOS</i>	RPH pro lineární hodnocení osvalení
1	býk patří hodnotou RPH do 90 % nejlepších býků v daném ukazateli	<i>phUT</i>	RPH pro lineární hodnocení užit. typ

Hlavní selekční kritéria pro výběr do plemnitby na OPB a odchovu u chovatele

Hlavním selekčním kritériem bude pouze lineární hodnocení při základním výběru.

Důvody vyřazení před základním výběrem

- hodnocení tělesného rámce (1,2,3 body dle parametrů daného plemene)
- hodnocení bodů za hmotnost v 365 dnech (1,2,3 body dle parametrů daného plemene)
- nepředvedení býka k základnímu výběru na ohlávce nebo na vodící tyči
- na základě rozhodnutí majitele býka o jeho vyřazení
- zdravotní důvody (displazie varlat, apod.)

Důvody vyřazení při základním výběrem

- hodnocení délky těla (1,2,3 body dle parametrů daného plemene)
- hodnocení ukazatelů kapacity těla (1,2,3 body dle parametrů daného plemene)
- hodnocení ukazatelů osvalení (1,2,3 body dle parametrů daného plemene)
- hodnocení užitkového typu (1,2,3 body dle parametrů daného plemene)
- závažné vady exteriéru při základním výběru
- neodpovídající funkčnost končetin při základním výběru
- zdravotní důvody (displazie varlat, apod.)

Reklamační řád pro základní výběry býků

Majitel odchovávaného býčka má právo podat reklamaci proti rozhodnutí výběrové komise (ČSCHMS). Tato reklamační může mít písemnou nebo ústní formu. Předmětem reklamační může být pouze konečný výsledek výběru (vybrán, odročen, vyřazen), nikoliv nesouhlas s bodovým hodnocením daného býka. Po skončení základního výběru býků vyzve předseda výběrové komise, nebo příslušný inspektor k podání případných protestů (reklamací). Reklamační se podává písemně (emilem) nejpozději následující den po provedení výběru a to řediteli svazu, řediteli PK a členům výběrové komise (bonitérovi), která hodnocení provedla. Jménem majitele býka může jednat také zástupce odchovny plemenných býků (OPB). V případě neshody mezi verdiktem výběrové komise a majitelem býka je býk odročen a bude proveden nový základní výběr. Provedení nového základního výběru je podmíněno složením kauce 5000 Kč za každého reklamovaného býka. Kauce se skládá na účet ČSCHMS nejpozději do 10-ti kalendářních dnů ode dne provedení základního výběru. V případě, že nebudou peníze připsány na účet v daném termínu, platí původní verdikt výběrové komise a reklamační se dále neřeší. Nový základní výběr se uskuteční do 30-ti dnů od sporného výběru na místě, kde byla podána reklamační, pokud se obě strany nedohodnou jinak. Většinové složení komise nesmí být totožné se složením komise, která vynesla sporný verdikt. O složení nové komise rozhoduje Rada PK daného plemene po dohodě s ČSCHMS. O závěru nového základního výběru je sepsán nový výběrový protokol. Proti tomuto rozhodnutí se již nelze dále odvolat. V případě, že je potvrzeno původní rozhodnutí výběrové komise, propadá kauce ve prospěch ČSCHMS, v opačném případě se vrací majiteli býka do 10-ti kalendářních dnů od provedení nového základního výběru. Náklady spojené s novým základním výběrem (zejména cestovné členů výběrové komise, případně oprávněné nároky spojené s odměnou za odvedenou práci) nese strana, která při svém rozhodnutí či jednání nebyla v právu. Tyto náklady jsou zúčtovány na základě vystavené faktury zaslané druhé straně nejpozději do 14 dnů od provedení opakovaného základního výběru. V každém případě se o reklamační vede písemný zápis. Rozhodnutí výběrové komise se váže ke konkrétnímu zvířeti v konkrétním čase a není možno se na něj odvolávat v případných následných sporech.

Schváleno výborem ČSCHMS dne 21.3.2006 v Hradištku pod Medníkem, změny schváleny 24.7.2019 Grémiem předsedů rad plemenných knih v Hradištku pod Medníkem. Vstupuje v platnost dnem schválení.



<u>Sekretariát:</u> ČSCHMS Praha Těšnov 17 11705 Praha 1 Mobil : +420 724 007 860 Telefon : +420 221 812 865 E-mail : info@cshms.cz	<u>Ředitel PK</u> Kopecký Jan Osík 201 569 67 Osík u Litomyšle Mobil : +420 724 007 862 Telefon : +420 461 612 809 E-mail : kopecky@cshms.cz	<u>Adresa PK</u> Honová Nina Osvoboditelů 35/9 410 02 Lovosice Mobil : +420 724 073 641 E-mail : honova@cshms.cz
--	--	--

Číslo : 797954 032 CZ EMANUEL Z ULÍKOVA Číslo katalogu 1
 Dat.nar. : 11.11.2018 Plemeno : UU100 Aubrac
 Chovatel : Vrba Pavel Ing., Úlíkov
 Majitel : Vrba Pavel Ing., Úlíkov

OOO 000 BENHUR 1206046565
 OO 000 EVEREST 1209049483
 MOO 1206013271 FR BERGERE 1206013271

OTEC 291 326 1656 1216011656
 OMO 271 469 PRIBAT 1299006172
 MO 1204033019 FR VIPERE 1204033019
 MMO 1200002569 FR RADIEUSE 1200002569

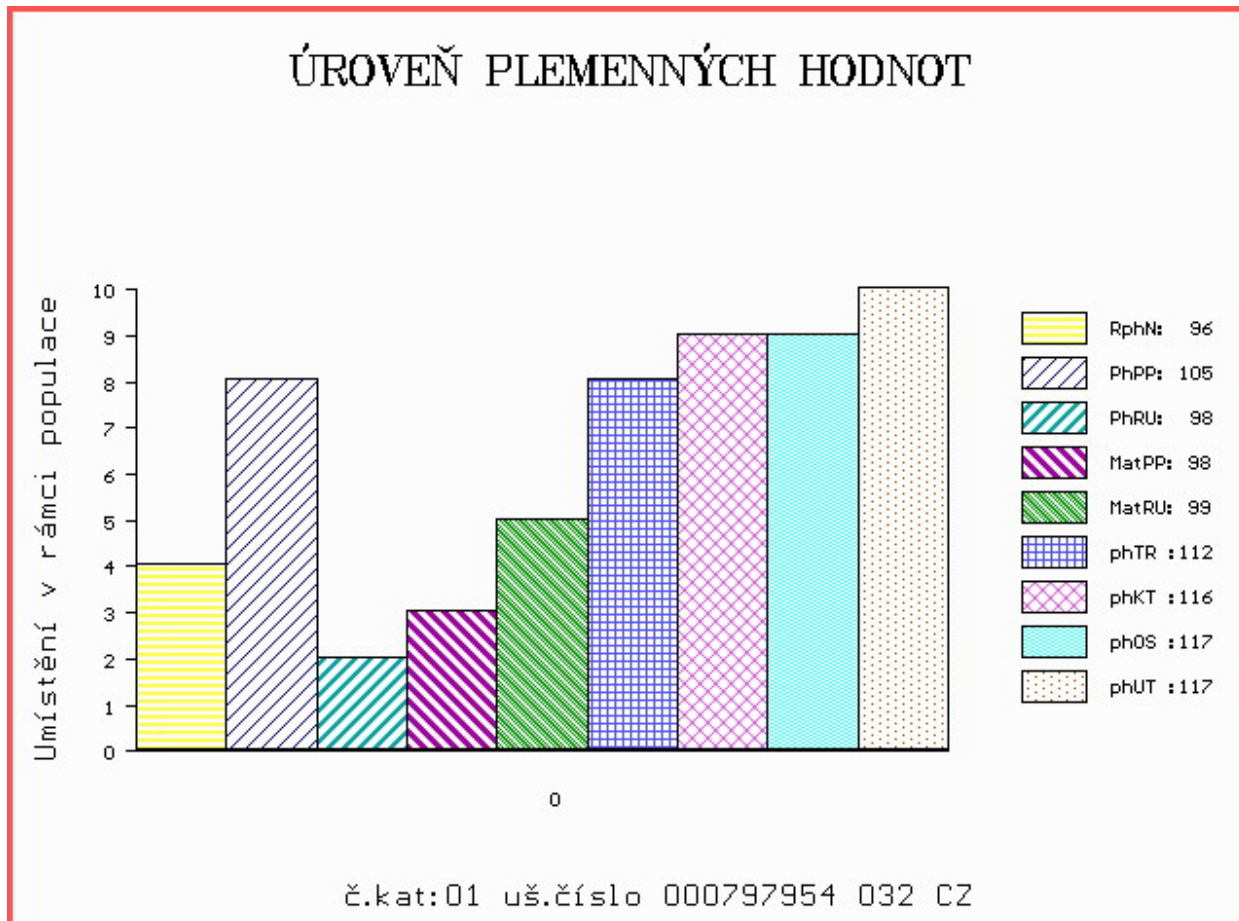
OOM 291 564 TYPHON 4802026018
 OM 289 268 DANDY 4808127577
 MOM 1292020388 FR HOTESSE 1292020388

MA 1216093401 FR /1 ot 3401 1216093401
 OMM 289 269 DIAMANT 1208017130
 MM 1213073323 FR IMPERIALE 1213073323
 MMM 4808025911 FR DUCHESSE 4808025911

Vl.užit:nar: 38 kg ve 120d: 199 kg 210d: 295 kg 365d: 474 kg / kříž: 126 cm
 Přírustek od narození: 1022 g / 96 šourek 38 cm
 Věk při ZV 527 dní aktuálně k 26.03.20 hmotnost: 550 kg výška v kříži: 134 cm

PLEMENNÉ HODNOTY										LINEARNÍ HODNOCENÍ							
	pp	ru	pp	ru	TR	KT	OS	UT		Hmot	kříž	TR	KT	OS	UT	CE	
BÝK	PE	105	98	ME	98	99	112	116	117	117							
MATKA	PE	109	85	ME	94	107	107	109	110	110	602	134	21	18	16	6	61
OTEC	PE	103	98	ME	99	97	105	105	105	105	0	0	0	0	0	0	0

HODNOCEN: TR 8 / / 5 KT / / OS / / UT Výsledek:



Býk vyřazen před základním výběrem

Číslo : **797955 032 CZ** **ERLIN Z ULÍKOVA** Číslo katalogu 2
 Dat.nar. : 11.12.2018 Plemeno : UU100 Aubrac
 Chovatel : Vrba Pavel Ing., Úlíkov
 Majitel : Vrba Pavel Ing., Úlíkov

OOO 289 707 FRANCO 1210025711
 OO 289 706 HANNIBAL 1212044165
 MOO 1208003562 FR DALOUELETTE 1208003562

O TEC 291 325 MERLIN 1216011677
 OMO 000 VAINQUEUR 1204013047
 MO 1530248935 FR FEE 1530248935
 MMO 1526348247 FR BINOUSE 1526348247

OOM 000 BULNET 1526099106
 OM 289 265 HANIBAL 1212005293
 MOM 1202004397 FR TAQUINE 1202004397

MA 1216093452 FR /1 ot 3452 1216093452
 OMM 289 267 SILO 4820040143
 MM 1204013071 FR VERMEILLE 1204013071
 MMM 1200051875 FR RIVALE 1200051875

Vl.užit:nar: **32** kg ve 120d: **198** kg 210d: **294** kg 365d: **487** kg / kříž: **125** cm
 Přírůstek od narození: **1011 g / 95** šourek **0** cm
 Věk při ZV **497** dní aktuálně k 26.03.20 hmotnost: **508** kg výška v kříži: **127** cm

PLEMENNÉ HODNOTY										LINEARNÍ HODNOCENÍ							
	pp	ru	pp	ru	TR	KT	OS	UT		Hmot	kříž	TR	KT	OS	UT	CE	
BÝK	PE	117	99	ME	95	98	105	108	109	108							
MATKA	PE	111	87	ME	96	106	103	105	106	105	600	130	22	19	18	6	65
O TEC	PE	117	96	ME	95	97	104	102	101	102	0	0	0	0	0	0	0

HODNOCEN: TR 5 / / 4 KT / / OS / / UT Výsledek: **před ZV-chovatel**

