

KATALOG ZÁKLADNÍHO VÝBĚRU

dne 24.4. 2020

Novák Petr, Sirá

Začátek 09,00 hod.

Č. k.	Číslo býčka	OTEC st.reg.	DATUM NAROZENÍ	PLEM	HM. KŘ. kg cm	Přír. g	od nar. RPH	CHOVATEL
1	950435 032	CZ ZTI 557	02.02.19	T100	750 140	1664 g	100	Novák Petr, Sirá
2	950437 032	CZ ICH 072	21.03.19	T100	646 136	1619 g	96	Novák Petr, Sirá
3	950438 032	CZ ICH 076	23.03.19	T100	562 132	1405 g	81	Novák Petr, Sirá
4	950439 032	CZ ICH 180	29.03.19	T100	602 135	1547 g	105	Novák Petr, Sirá

Plemenné hodnoty uvedené v katalogu jsou spočítány k 31.3.2020



Vysvětlivky ke zkratkám ve jménech v katalogu :

ET	- býček narozen po embryotrasferu
RED	- zbarvení red angus
P,V	- bezrohý / volný roh (* - testováno testem DNA)
PP	- bezrohý – homozygot (stanoveno testem DNA)
R	- rohatý (* - testováno testem DNA)
+/+ ,WT/WT	- nepřenáší alelu způsobujícími dvojí osvalení (GS, AA)
MH/+	- heterozygot s jednou alelou podmiňující dvojí osvalení (GS)
MH/MH	- homozygot - obě alely podmiňující dvojí osvalení (GS – oddíl „B“ PK)
Porodní hmot (nar)	- u plemene AA,BA,HE,CH,MS,LI způsob zjišťování porodní hmotnosti v chovu * * * - váženo při narození , * * - odhadováno , * - nesledováno

U matek plemene BA

Třída	Výška kříž (cm)	Hmotnost (kg)	RPH přímý efekt	RPH mat. efekt	RPH osvalení
SE	147 a více	800 a více	105 a vic	103 a vic	103 a vic
EC	147 a více	800 a více	105 a vic	pod 103	103 a vic
EM	147 a více	800 a více	pod 105	103 a vic	pod 103
CM	pod 147	pod 800	105 a vic	103 a vic	103 a vic
C1	pod 147	pod 800	105 a vic	pod 103	103 a vic
M1	pod 147	pod 800	pod 105	103 a vic	pod 103

Popisky grafu úrovně plemenných hodnot

Jednotlivé plemenné hodnoty jsou rozděleny do pásem na základě výpočtu kvantilu normálního rozložení, které udávají, jak si konkrétní jedinec stojí v porovnání s průměrem populace plemenných býčků odchovaných v období 2014 – 2019.

pásma	Pozice býka v rámci populace	zkratka	Popis údaje v grafu
10	býk patří hodnotou RPH do 10 % nejlepších býků v daném ukazateli	<i>RphT</i>	RPH pro přírůstek v testu
9	býk patří hodnotou RPH do 20 % nejlepších býků v daném ukazateli	<i>RphN</i>	RPH pro životní přírůstek
8	býk patří hodnotou RPH do 30 % nejlepších býků v daném ukazateli	<i>RpPP</i>	RPH pro přímý efekt porody
7	býk patří hodnotou RPH do 40 % nejlepších býků v daném ukazateli	<i>RpRU</i>	RPH pro přímý efekt růst
6	býk patří hodnotou RPH do 50 % nejlepších býků v daném ukazateli	<i>MatPP</i>	RPH pro maternální efekt porody
5	býk patří hodnotou RPH do průměru býků v daném ukazateli	<i>MatRU</i>	RPH pro maternální efekt růst
4	býk patří hodnotou RPH do 60 % nejlepších býků v daném ukazateli	<i>phTR</i>	RPH pro lineární hodnocení těl. rámec
3	býk patří hodnotou RPH do 70 % nejlepších býků v daném ukazateli	<i>phKT</i>	RPH pro lineární hodnocení kap. těla
2	býk patří hodnotou RPH do 80 % nejlepších býků v daném ukazateli	<i>phOS</i>	RPH pro lineární hodnocení osvalení
1	býk patří hodnotou RPH do 90 % nejlepších býků v daném ukazateli	<i>phUT</i>	RPH pro lineární hodnocení užit. typ

Hlavní selekční kritéria pro výběr do plemenitby na OPB a odchovu u chovatele

Hlavním selekčním kritériem bude pouze lineární hodnocení při základním výběru.

Důvody vyřazení před základním výběrem

- hodnocení tělesného rámce (1,2,3 body dle parametrů daného plemene)
- hodnocení bodů za hmotnost v 365 dnech (1,2,3 body dle parametrů daného plemene)
- nepředvedení býka k základnímu výběru na ohlávce nebo na vodící tyči
- na základě rozhodnutí majitele býka o jeho vyřazení
- zdravotní důvody (displazie varlat, apod.)

Důvody vyřazení při základním výběrem

- hodnocení délky těla (1,2,3 body dle parametrů daného plemene)
- hodnocení ukazatelů kapacity těla (1,2,3 body dle parametrů daného plemene)
- hodnocení ukazatelů osvalení (1,2,3 body dle parametrů daného plemene)
- hodnocení užitkového typu (1,2,3 body dle parametrů daného plemene)
- závažné vady exteriéru při základním výběru
- neodpovídající funkčnost končetin při základním výběru
- zdravotní důvody (displazie varlat, apod.)

Reklamační řád pro základní výběry býků

Majitel odchovávaného býčka má právo podat reklamaci proti rozhodnutí výběrové komise (ČSCHMS). Tato reklamační může mít písemnou nebo ústní formu. Předmětem reklamační může být pouze konečný výsledek výběru (vybrán, odročen, vyřazen), nikoliv nesouhlas s bodovým hodnocením daného býka. Po skončení základního výběru býků vyzve předseda výběrové komise, nebo příslušný inspektor k podání případných protestů (reklamací). Reklamační se podává písemně (emilem) nejpozději následující den po provedení výběru a to řediteli svazu, řediteli PK a členům výběrové komise (bonitérovi), která hodnocení provedla. Jménem majitele býka může jednat také zástupce odchovny plemenných býků (OPB). V případě neshody mezi verdiktem výběrové komise a majitelem býka je býk odročen a bude proveden nový základní výběr. Provedení nového základního výběru je podmíněno složením kauce 5000 Kč za každého reklamovaného býka. Kauce se skládá na účet ČSCHMS nejpozději do 10-ti kalendářních dnů ode dne provedení základního výběru. V případě, že nebudou peníze připsány na účet v daném termínu, platí původní verdikt výběrové komise a reklamační se dále neřeší. Nový základní výběr se uskuteční do 30-ti dnů od sporného výběru na místě, kde byla podána reklamační, pokud se obě strany nedohodnou jinak. Většinové složení komise nesmí být totožné se složením komise, která vynesla sporný verdikt. O složení nové komise rozhoduje Rada PK daného plemene po dohodě s ČSCHMS. O závěru nového základního výběru je sepsán nový výběrový protokol. Proti tomuto rozhodnutí se již nelze dále odvolat. V případě, že je potvrzeno původní rozhodnutí výběrové komise, propadá kauce ve prospěch ČSCHMS, v opačném případě se vrací majiteli býka do 10-ti kalendářních dnů od provedení nového základního výběru. Náklady spojené s novým základním výběrem (zejména cestovné členů výběrové komise, případně oprávněné nároky spojené s odměnou za odvedenou práci) nese strana, která při svém rozhodnutí či jednání nebyla v právu. Tyto náklady jsou zúčtovány na základě vystavené faktury zaslané druhé straně nejpozději do 14 dnů od provedení opakovaného základního výběru. V každém případě se o reklamační vede písemný zápis. Rozhodnutí výběrové komise se váže ke konkrétnímu zvířeti v konkrétním čase a není možno se na něj odvolávat v případných následných sporech.

Schváleno výborem ČSCHMS dne 21.3.2006 v Hradištku pod Medníkem, změny schváleny 24.7.2019 Grémiem předsedů rad plemenných knih v Hradištku pod Medníkem. Vstupuje v platnost dnem schválení.



<u>Sekretariát:</u> ČSCHMS Praha Těšnov 17 11705 Praha 1 Mobil : +420 724 007 860 Telefon : +420 221 812 865 E-mail : info@cshms.cz	<u>Ředitel PK</u> <i>Kopecký Jan</i> Osík 201 569 67 Osík u Litomyšle Mobil : +420 724 007 862 Telefon : +420 461 612 809 E-mail : kopecky@cshms.cz	<u>Adresa PK</u> <i>Honová Nina</i> Osvoboditelů 35/9 410 02 Lovosice Mobil : +420 724 073 641 E-mail : honova@cshms.cz
--	---	---

Číslo : 950435 032 CZ FERNET Z BUKOVA Číslo katalogu 1
 Dat.nar. : 02.02.2019 Plemeno : T100 Charolais
 Chovatel : Novák Petr, Sirá
 Majitel : Novák Petr, Sirá

OOO ZCH 450 LE REBEL 3695100770
 OO ZTI 102 SUMO 0311102405
 MOO 397108144 FR NIMES 0397108144

OTEC ZTI 557 CHABAL 4522797018
 OMO ZCH 386 HARNOIS 7192124090
 MO 4522791051 FR SAVANE 4522791051
 MMO 4597103607 FR NOVA 4597103607

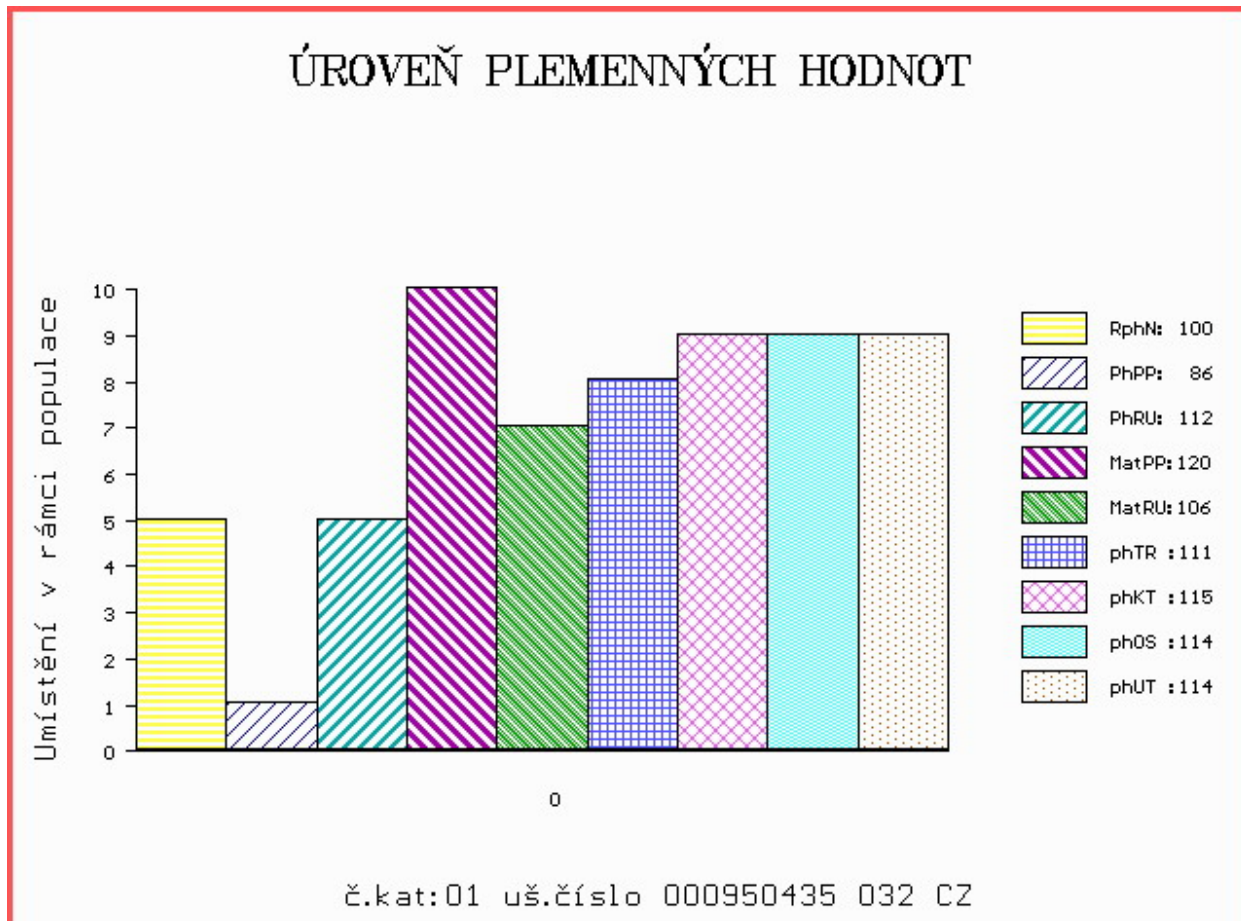
OOM 262 487 LANNION 2295002054
 OM ZTI 433 ROUKY 4522790926
 MOM 4597103635 FR NEBULEUSE 4597103635

MA 7950301018 FR /7 ot ERBIE 7950301018
 OMM ZTI 240 POPULAIR 7121319473
 MM 7950300824 FR BERENICE 7950300824
 MMM 7950300640 FR URANICE 7950300640

Vl.užit:nar: 56 *** kg ve 120d: 215 kg 210d: 345 kg 365d: 633 kg / kříž: 134 cm
 Přírustek od narození: 1664 g / 100 šourek 44 cm
 Věk při ZV 447 dní aktuálně k 25.03.20 hmotnost: 750 kg výška v kříži: 140 cm

PLEMENNÉ HODNOTY										LINEARNÍ HODNOCENÍ						
	pp	ru	pp	ru	TR	KT	OS	UT		Hmot	kříž	TR	KT	OS	UT	CE
BÝK	PE	86	112	ME	120	106	111	115	114	114						
MATKA	PE	97	114	ME	95	123	108	105	104	106	930	156	28	23	23	9 83
OTEC	PE	88	118	ME	131	87	105	112	113	112	0	0	0	0	0	0

HODNOCEN: TR 8 / /10 KT / / OS / / UT Výsledek:



Číslo : 950437 032 CZ FALCO Z BUKOVA Číslo katalogu 2
 Dat.nar. : 21.03.2019 Plemeno : T100 Charolais
 Chovatel : Novák Petr, Sirá
 Majitel : Novák Petr, Sirá

OOO ZTI 904 SESAME 5703388462
 OO ZIT 339 CASTOR 6146791641
 MOO 6146791345 FR TRAGEDIE 6146791345

Otec ICH 072 JAGUAR 8067788807
 OMO ZTI 245 SUEDOIS 5811102125
 MO 8065918390 FR ETNA 8065918390
 MMO 8065678021 FR VICTORIA 8065678021

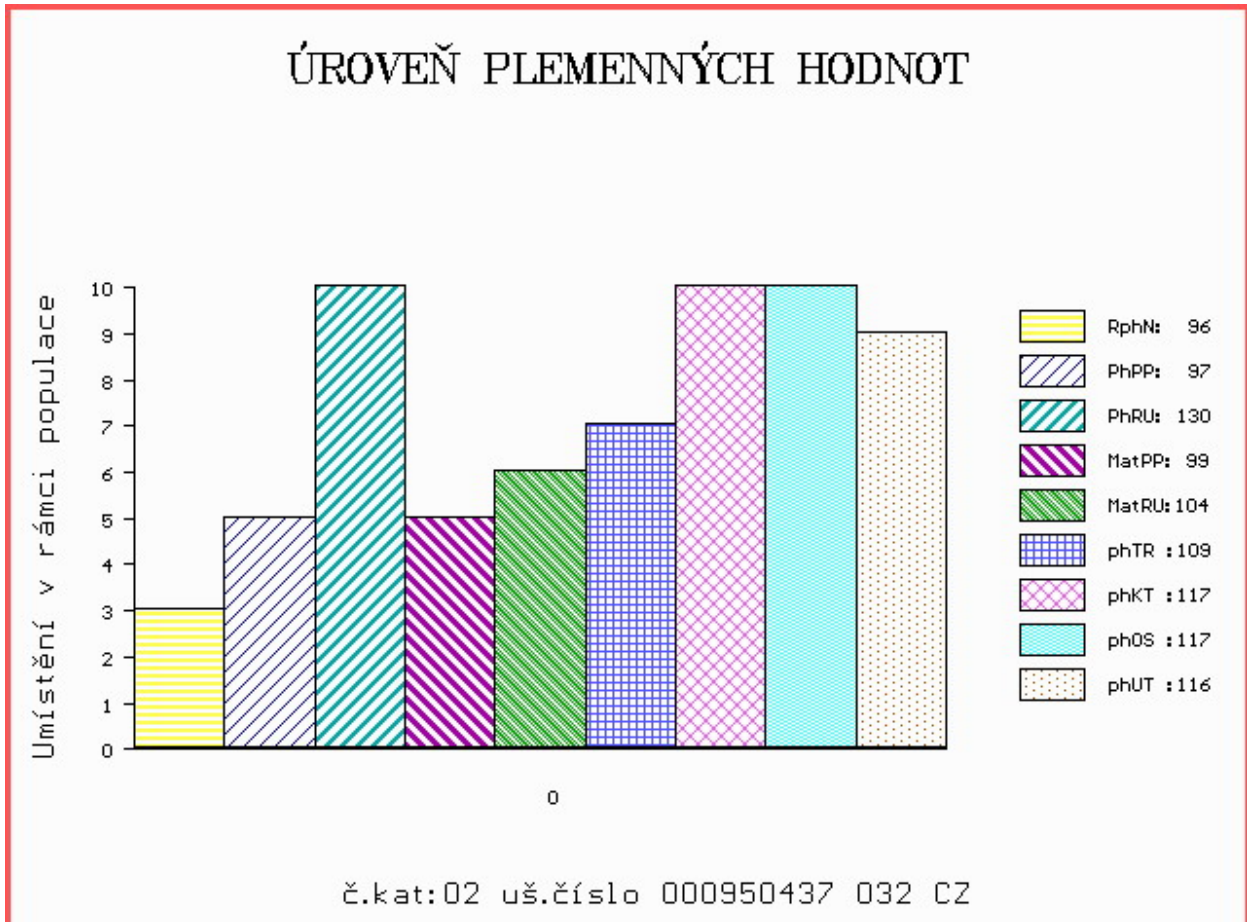
OOM ZCH 449 LAUREL 7195122401
 OM ZTI 443 SAPRISTI 8504242227
 MOM 8597110508 FR NATURE 8597110508

MA 357338 932 CZ /4 ot BOUCHALKA ZE SIRÉ 434000357338932
 OMM ZTI 433 ROUKY 4522790926
 MM 7950301 018 FR ERBIE 7950301018
 MMM 7950300824 FR BERENICE 7950300824

Vl.užit:nar: 47 *** kg ve 120d: 222 kg 210d: 394 kg 365d: 638 kg / kříž: 136 cm
 Přírustek od narození: 1619 g / 96 šourek 41 cm
 Věk při ZV 400 dní aktuálně k 25.03.20 hmotnost: 646 kg výška v kříži: 136 cm

PLEMENNÉ HODNOTY										LINEARNÍ HODNOCENÍ							
	pp	ru	pp	ru	TR	KT	OS	UT		Hmot	kříž	TR	KT	OS	UT	CE	
BÝK	PE	97	130	ME	99	104	109	117	117	116							
MATKA	PE	99	129	ME	103	105	107	111	111	111	868	152	27	22	20	7	76
Otec	PE	90	119	ME	93	108	110	111	109	109	0	0	0	0	0	0	0

HODNOCEN: TR 8 / /10 KT / / OS / / UT Výsledek:



Číslo : 950438 032 CZ FRONTMAN Z BUKOVA Číslo katalogu 3
 Dat.nar. : 23.03.2019 Plemeno : T100 Charolais
 Chovatel : Novák Petr, Sirá
 Majitel : Novák Petr, Sirá

OOO 285 125 SENIOR 5813401217
 OO ITI 071 UTRILLOMIC 0311403788
 MOO 390100102 FR FICELLE 0390100102

OTEC ICH 076 HORTENSIA 0314552206
 OMO 270 819 TINO 7121032645
 MO 311704213 FR VELERIANE 0311704213
 MMO 394123085 FR JONQUILLE 0394123085

OOM ZCH 806 HABIT 7992101442
 OM ZTI 240 POPULAIR 7121319473
 MOM 7193114856 FR JUSTICE 7193114856

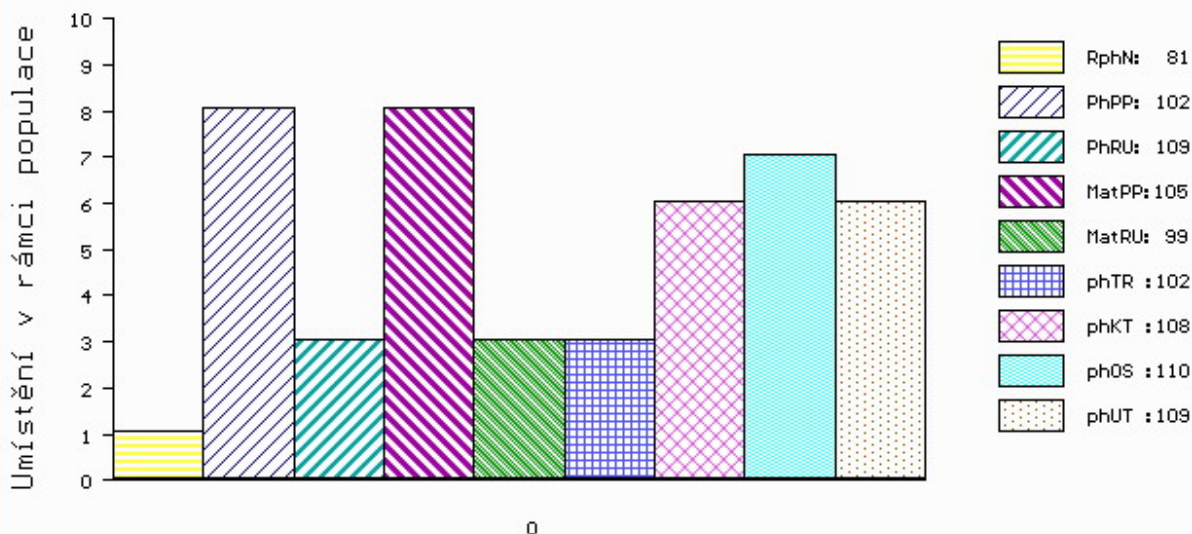
MA 323637 932 CZ /6 ot NADIVA SE SIRÉ 434000323637932
 OMM ZCH 573 PALADIN P 4240299352
 MM 115997 932 CZ NADINKA ZE SIRÉ P 239000115997932
 MMM 103256 601 CZ ISABELA 011601103256

Vl.užit:nar: 45 *** kg ve 120d: 195 kg 210d: 331 kg 365d: 558 kg / kříž: 132 cm
 Přírustek od narození: 1405 g / 81 šourek 39 cm
 Věk při ZV 398 dní aktuálně k 25.03.20 hmotnost: 562 kg výška v kříži: 132 cm

PLEMENNÉ HODNOTY										LINEARNÍ HODNOCENÍ							
	pp	ru	pp	ru	TR	KT	OS	UT		Hmot	kříž	TR	KT	OS	UT	CE	
BÝK	PE	102	109	ME	105	99	102	108	110	109							
MATKA	PE	99	112	ME	108	106	98	104	106	105	936	150	26	22	21	8	77
OTEC	PE	98	108	ME	101	91	99	101	101	101	0	0	0	0	0	0	0

HODNOCEN: TR 6 / / 8 KT / / OS / / UT Výsledek:

ÚROVEŇ PLEMENNÝCH HODNOT



č.kat:03 uš.číslo 000950438 032 CZ

Číslo : 950439 032 CZ FACE Z BUKOVA P* Číslo katalogu 4
 Dat.nar. : 29.03.2019 Plemeno : T100 Charolais
 Chovatel : Novák Petr, Sirá
 Majitel : Novák Petr, Sirá

OOO ZCH 704 NATUR 3697010336
 OO 287 021 ALSTING 5703522827
 MOO 5703106191 FR PRUDENCE 5703106191

Otec ICH 180 JUPITER P 4242324154

OMO ZCH 942 UNICO SC PP 7121333571
 MO 4241514003 FR ETOILE SC P 4241514003
 MMO 4241181606 FR BRILLANTE 4241181606

OOM ZTI 567 TAMILLY 7957090255
 OM ZIT 193 VERDEL ZE SIRÉ P 434000663599032
 MOM 225756 932 CZ MADLA ZE SIRÉ P 434000225756932

MA 456756 932 CZ /2 ot LIVIE ZE SIRÉ 434000456756932

OMM ZTI 245 SUEDOIS 5811102125
 MM 225758 932 CZ LIBĚNA ZE SIRÉ 434000225758932
 MMM 115995 932 CZ 239000115995932

Vl.užit:nar: 42 *** kg ve 120d: 196 kg 210d: 361 kg 365d: 607 kg / kříž: 135 cm
 Přírustek od narození: 1547 g / 105 šourek 42 cm
 Věk při ZV 392 dní aktuálně k 25.03.20 hmotnost: 602 kg výška v kříži: 135 cm

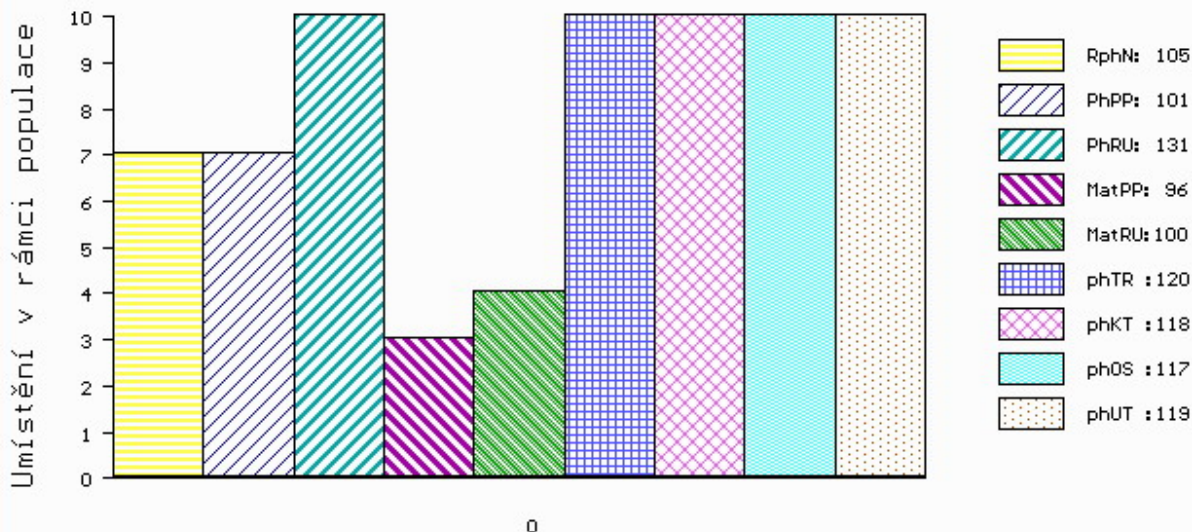
PLEMENNÉ HODNOTY

LINEARNÍ HODNOCENÍ

	pp	ru	ME	pp	ru	TR	KT	OS	UT	Hmot	kříž	TR	KT	OS	UT	CE	
BÝK	PE	101	131	ME	96	100	120	118	117	119							
MATKA	PE	99	130	ME	77	115	110	113	112	114	820	145	26	22	23	8	79
Otec	PE	102	108	ME	111	96	107	104	103	105	0	0	0	0	0	0	0

HODNOCEN: TR 7 / /10 KT / / OS / / UT Výsledek:

ÚROVEŇ PLEMENNÝCH HODNOT



č.kat:04 uš.číslo 000950439 032 CZ