

**KATALOG ZÁKLADNÍHO VÝBĚRU**  
dne 24.4. 2020  
**Borovková Petra, Chlum**  
Začátek 12,30 hod.

Č. k.	Číslo býčka	OTEC st.reg.	DATUM NAROZENÍ	PLEM	HM. kg	KŘ. cm	Přír. g	od nar. RPH	CHOVATEL
1	123910 034 CZ	ZAI 313	11.02.19	G100	630	137	1453 g	107	Borovková Petra, Chlum
2	123913 034 CZ	ZAI 593	26.03.19	G100	526	130	1375 g	112	Borovková Petra, Chlum
3	123915 034 CZ	ZAI 593	30.03.19	G100	520	127	1365 g	112	Borovková Petra, Chlum

**Plemenné hodnoty uvedené v katalogu jsou spočítány k 31.3.2020**



## Vysvětlivky ke zkratkám ve jménech v katalogu :

ET	- býček narozen po embryotrasferu
RED	- zbarvení red angus
P,V	- bezrohý / volný roh ( * - testováno testem DNA)
PP	- bezrohý – homozygot ( stanoveno testem DNA )
R	- rohatý ( * - testováno testem DNA )
+/+ ,WT/WT	- nepřenáší alelu způsobujícími dvojí osvalení (GS, AA)
MH/+	- heterozygot s jednou alelou podmiňující dvojí osvalení (GS)
MH/MH	- homozygot - obě alely podmiňující dvojí osvalení (GS – oddíl „B“ PK )
Porodní hmot (nar)	- u plemene AA,BA,HE,CH,MS,LI způsob zjišťování porodní hmotnosti v chovu * * * - váženo při narození , * * - odhadováno , * - nesledováno

## U matek plemene BA

Třída	Výška kříž (cm)	Hmotnost (kg)	RPH přímý efekt	RPH mat. efekt	RPH osvalení
SE	147 a více	800 a více	105 a vic	103 a vic	103 a vic
EC	147 a více	800 a více	105 a vic	pod 103	103 a vic
EM	147 a více	800 a více	pod 105	103 a vic	pod 103
CM	pod 147	pod 800	105 a vic	103 a vic	103 a vic
C1	pod 147	pod 800	105 a vic	pod 103	103 a vic
M1	pod 147	pod 800	pod 105	103 a vic	pod 103

## Popisky grafu úrovně plemenných hodnot

Jednotlivé plemenné hodnoty jsou rozděleny do pásem na základě výpočtu kvantilu normálního rozložení, které udávají, jak si konkrétní jedinec stojí v porovnání s průměrem populace plemenných býčků odchovaných v období 2014 – 2019.

pásma	Pozice býka v rámci populace	zkratka	Popis údaje v grafu
10	býk patří hodnotou RPH do 10 % nejlepších býků v daném ukazateli	<i>RphT</i>	RPH pro přírůstek v testu
9	býk patří hodnotou RPH do 20 % nejlepších býků v daném ukazateli	<i>RphN</i>	RPH pro životní přírůstek
8	býk patří hodnotou RPH do 30 % nejlepších býků v daném ukazateli	<i>RpPP</i>	RPH pro přímý efekt porody
7	býk patří hodnotou RPH do 40 % nejlepších býků v daném ukazateli	<i>RpRU</i>	RPH pro přímý efekt růst
6	býk patří hodnotou RPH do 50 % nejlepších býků v daném ukazateli	<i>MatPP</i>	RPH pro maternální efekt porody
5	býk patří hodnotou RPH do průměru býků v daném ukazateli	<i>MatRU</i>	RPH pro maternální efekt růst
4	býk patří hodnotou RPH do 60 % nejlepších býků v daném ukazateli	<i>phTR</i>	RPH pro lineární hodnocení těl. rámec
3	býk patří hodnotou RPH do 70 % nejlepších býků v daném ukazateli	<i>phKT</i>	RPH pro lineární hodnocení kap. těla
2	býk patří hodnotou RPH do 80 % nejlepších býků v daném ukazateli	<i>phOS</i>	RPH pro lineární hodnocení osvalení
1	býk patří hodnotou RPH do 90 % nejlepších býků v daném ukazateli	<i>phUT</i>	RPH pro lineární hodnocení užit. typ

## Hlavní selekční kritéria pro výběr do plemnitby na OPB a odchovu u chovatele

Hlavním selekčním kritériem bude pouze lineární hodnocení při základním výběru.

### Důvody vyřazení před základním výběrem

- hodnocení tělesného rámce (1,2,3 body dle parametrů daného plemene)
- hodnocení bodů za hmotnost v 365 dnech (1,2,3 body dle parametrů daného plemene)
- nepředvedení býka k základnímu výběru na ohlávce nebo na vodící tyči
- na základě rozhodnutí majitele býka o jeho vyřazení
- zdravotní důvody (displazie varlat, apod.)

### Důvody vyřazení při základním výběrem

- hodnocení délky těla (1,2,3 body dle parametrů daného plemene)
- hodnocení ukazatelů kapacity těla (1,2,3 body dle parametrů daného plemene)
- hodnocení ukazatelů osvalení (1,2,3 body dle parametrů daného plemene)
- hodnocení užitkového typu (1,2,3 body dle parametrů daného plemene)
- závažné vady exteriéru při základním výběru
- neodpovídající funkčnost končetin při základním výběru
- zdravotní důvody (displazie varlat, apod.)

## Reklamační řád pro základní výběry býků

Majitel odchovávaného býčka má právo podat reklamaci proti rozhodnutí výběrové komise (ČSCHMS). Tato reklamační může mít písemnou nebo ústní formu. Předmětem reklamační může být pouze konečný výsledek výběru (vybrán, odročen, vyřazen), nikoliv nesouhlas s bodovým hodnocením daného býka. Po skončení základního výběru býků vyzve předseda výběrové komise, nebo příslušný inspektor k podání případných protestů (reklamací). Reklamační se podává písemně (emilem) nejpozději následující den po provedení výběru a to řediteli svazu, řediteli PK a členům výběrové komise (bonitérovi), která hodnocení provedla. Jménem majitele býka může jednat také zástupce odchovny plemenných býků (OPB). V případě neshody mezi verdiktem výběrové komise a majitelem býka je býk odročen a bude proveden nový základní výběr. Provedení nového základního výběru je podmíněno složením kauce 5000 Kč za každého reklamovaného býka. Kauce se skládá na účet ČSCHMS nejpozději do 10-ti kalendářních dnů ode dne provedení základního výběru. V případě, že nebudou peníze připsány na účet v daném termínu, platí původní verdikt výběrové komise a reklamační se dále neřeší. Nový základní výběr se uskuteční do 30-ti dnů od sporného výběru na místě, kde byla podána reklamační, pokud se obě strany nedohodnou jinak. Většinové složení komise nesmí být totožné se složením komise, která vynesla sporný verdikt. O složení nové komise rozhoduje Rada PK daného plemene po dohodě s ČSCHMS. O závěru nového základního výběru je sepsán nový výběrový protokol. Proti tomuto rozhodnutí se již nelze dále odvolat. V případě, že je potvrzeno původní rozhodnutí výběrové komise, propadá kauce ve prospěch ČSCHMS, v opačném případě se vrací majiteli býka do 10-ti kalendářních dnů od provedení nového základního výběru. Náklady spojené s novým základním výběrem (zejména cestovné členů výběrové komise, případně oprávněné nároky spojené s odměnou za odvedenou práci) nese strana, která při svém rozhodnutí či jednání nebyla v právu. Tyto náklady jsou zúčtovány na základě vystavené faktury zaslané druhé straně nejpozději do 14 dnů od provedení opakovaného základního výběru. V každém případě se o reklamační vede písemný zápis. Rozhodnutí výběrové komise se váže ke konkrétnímu zvířeti v konkrétním čase a není možno se na něj odvolávat v případných následných sporech.

Schváleno výborem ČSCHMS dne 21.3.2006 v Hradištku pod Medníkem, změny schváleny 24.7.2019 Grémiem předsedů rad plemenných knih v Hradištku pod Medníkem. Vstupuje v platnost dnem schválení.



<b><u>Sekretariát:</u></b> ČSCHMS Praha Těšnov 17 11705 Praha 1 Mobil : +420 724 007 860 Telefon : +420 221 812 865 E-mail : <a href="mailto:info@cshms.cz">info@cshms.cz</a>	<b><u>Ředitel PK</u></b> <i>Kopecký Jan</i> Osík 201 569 67 Osík u Litomyšle Mobil : +420 724 007 862 Telefon : +420 461 612 809 E-mail : <a href="mailto:kopecky@cshms.cz">kopecky@cshms.cz</a>	<b><u>Adresa PK</u></b> <i>Honová Nina</i> Osvoboditelů 35/9 410 02 Lovosice Mobil : +420 724 073 641 E-mail : <a href="mailto:honova@cshms.cz">honova@cshms.cz</a>
--	---	---

Číslo : 123910 034 CZ FAST Z CHLUMU WT/WT Číslo katalogu 1  
 Dat.nar. : 11.02.2019 Plemeno : G100 Aberdeen Angus  
 Chovatel : Borovková Petra, Chlum  
 Majitel : Borovková Petra, Chlum

OOO 284 646 RAWBURN EL TORRO H774 562106700774  
 OO 284 645 RAWBURN DUBLIN K218 562106301218  
 MOO 562106200818 UK RAWBURN DUCHESS WINDSOR H818 562106200818

OTEC ZAI 313 RAWBURN FAST BALL P844 562106601844

OMO 284 647 GH COVERBOY ERIC 110R 1289436  
 MO 562106701096 UK RAWBURN FLOWER K096 562106701096  
 MMO 13655217 US HOFF FLOWER S C 790 0323 ET 13655217

OOM ZAA 882 TE MANIA EMPEROR E343 VTME 343  
 OM ZAI 260 ZADAR TEGRO 133000832395061  
 MOM 323141 961 CZ 133000323141961

MA 670439 931 CZ /1 ot WT/WT 508000670439931

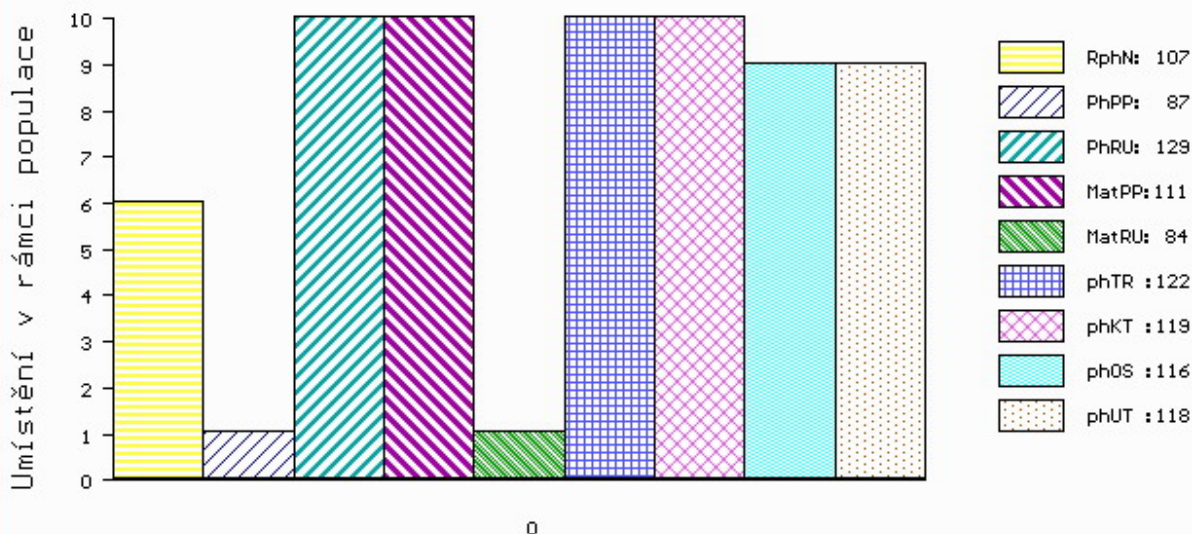
OMM ZAA 450 KREOL RED 1M 035282053001  
 MM 282249 931 CZ RED 035000282249931  
 MMM 52936 242 CZ 91L 035000052936242

Vl.užit:nar: 49 \*\* kg ve 120d: 208 kg 210d: 335 kg 365d: 547 kg / kříž: 134 cm  
 Přírustek od narození: 1453 g / 107 šourek 37 cm  
 Věk při ZV 438 dní aktuálně k 17.03.20 hmotnost: 630 kg výška v kříži: 137 cm

PLEMENNÉ HODNOTY										LINEARNÍ HODNOCENÍ							
	pp	ru	pp	ru	TR	KT	OS	UT		Hmot	kříž	TR	KT	OS	UT	CE	
BÝK	PE	87	129	ME	111	84	122	119	116	118							
MATKA	PE	99	116	ME	93	93	103	101	100	101	642	139	22	20	19	7	68
OTEC	PE	96	128	ME	116	81	115	117	117	115	0	0	0	0	0	0	0

HODNOCEN: TR 8 / /10 KT / / OS / / UT Výsledek:

## ÚROVEŇ PLEMENNÝCH HODNOT



č.kat:01 uš.číslo 000123910 034 CZ

Číslo : 123913 034 CZ FRITZ Z CHLUMU WT/WT Číslo katalogu 2  
 Dat.nar. : 26.03.2019 Plemeno : G100 Aberdeen Angus  
 Chovatel : Borovková Petra, Chlum  
 Majitel : Borovková Petra, Chlum

OOO 268 938 HOFF GREAT WESTERN SC 456 756067  
 OO ZAA 548 RAWBURN TRANSFORMER EJRW52.22  
 MOO 732572 US WILLABAR TILDA 7B 732572

**OTEC ZAI 593 COLIN KALLISTE ET 488000947836031**

OMO 285 885 RAWBURN RANDOLPH F555 562106500555  
 MO 562106500926 UK RAWBURN ELLEN ERICA J926 56210500926  
 MMO 562106200405 UK RAWBURN ELLEN ERICA E405 562106200405

OOM 270 922 RED SIX MILE SAKIC 832S 1332064  
 OM PAA 199 UNIMA RED ET 433000700968031  
 MOM 987511 CA RED T-K DIXIE 10J 987511

**MA 533286 931 CZ /2 ot RED 415000533286931**

OMM ZAA 525 MATYÁŠ RED ZDB 035000052691031  
 MM 282246 931 CZ 035000282246931  
 MMM 195193 931 CZ NORNÁ 24R ZDB 035000195193931

Vl.užit:nar: 35 \*\* kg ve 120d: 195 kg 210d: 301 kg 365d: 538 kg / kříž: 130 cm  
 Přírustek od narození: 1375 g / 112 šourek 35 cm  
 Věk při ZV 395 dní aktuálně k 17.03.20 hmotnost: 526 kg výška v kříži: 130 cm

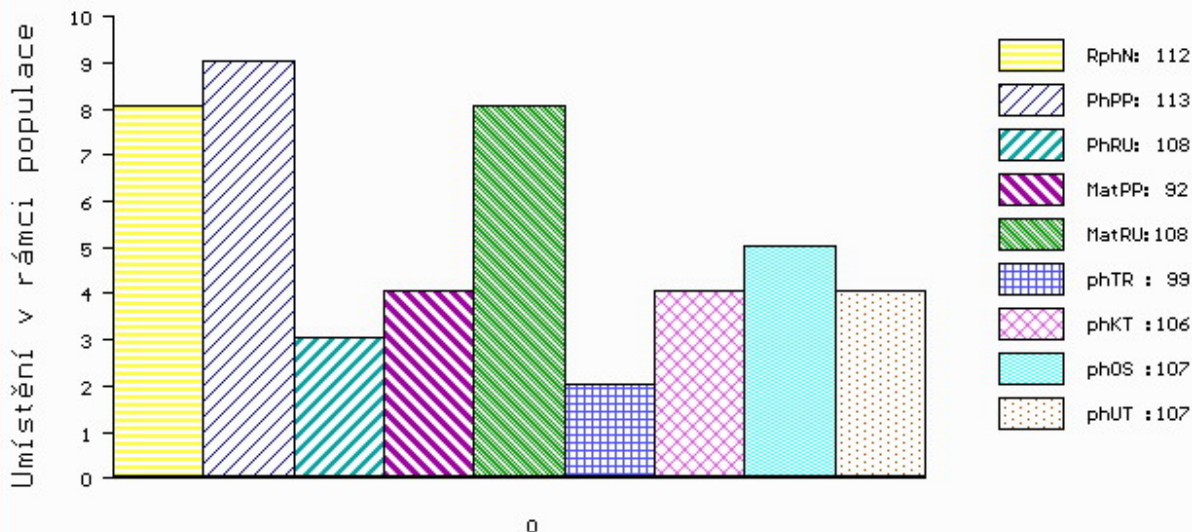
PLEMENNÉ HODNOTY

LINEARNÍ HODNOCENÍ

	pp	ru	ME	pp	ru	TR	KT	OS	UT	Hmot	kříž	TR	KT	OS	UT	CE	
BÝK	PE	113	108	ME	92	108	99	106	107	107							
MATKA	PE	101	96	ME	105	120	100	107	109	108	792	142	26	22	19	7	74
OTEC	PE	117	113	ME	85	101	104	105	105	107	712	139	26	21	20	7	74

HODNOCEN: TR 5 / / 9 KT / / OS / / UT Výsledek:

ÚROVEŇ PLEMENNÝCH HODNOT



č.kat:02 uš.číslo 000123913 034 CZ

Číslo : 123915 034 CZ FALKEN Z CHLUMU WT/WT Číslo katalogu 3  
 Dat.nar. : 30.03.2019 Plemeno : G100 Aberdeen Angus  
 Chovatel : Borovková Petra, Chlum  
 Majitel : Borovková Petra, Chlum

OOO 268 938 HOFF GREAT WESTERN SC 456 756067  
 OO ZAA 548 RAWBURN TRANSFORMER EJR.W52.22  
 MOO 732572 US WILLABAR TILDA 7B 732572

**Otec ZAI 593 COLIN KALLISTE ET 488000947836031**

OMO 285 885 RAWBURN RANDOLPH F555 562106500555  
 MO 562106500926 UK RAWBURN ELLEN ERICA J926 56210500926  
 MMO 562106200405 UK RAWBURN ELLEN ERICA E405 562106200405

OOM 270 922 RED SIX MILE SAKIC 832S 1332064  
 OM PAA 199 UNIMA RED ET 433000700968031  
 MOM 987511 CA RED T-K DIXIE 10J 987511

**MA 578886 931 CZ /3 ot ALFA RED Z CHLUMU WT/WT 415000578886931**

OMM AAP 778 PANTER RED Z PĚČÍNA 268000553677031  
 MM 344569 931 CZ 415000344569931  
 MMM 282234 931 CZ PILA RED ZDB 035000282234931

Vl.užit:nar: 38 \*\* kg ve 120d: 206 kg 210d: 331 kg 365d: 536 kg / kříž: 127 cm  
 Přírustek od narození: 1365 g / 112 šourek 35 cm  
 Věk při ZV 391 dní aktuálně k 17.03.20 hmotnost: 520 kg výška v kříži: 127 cm

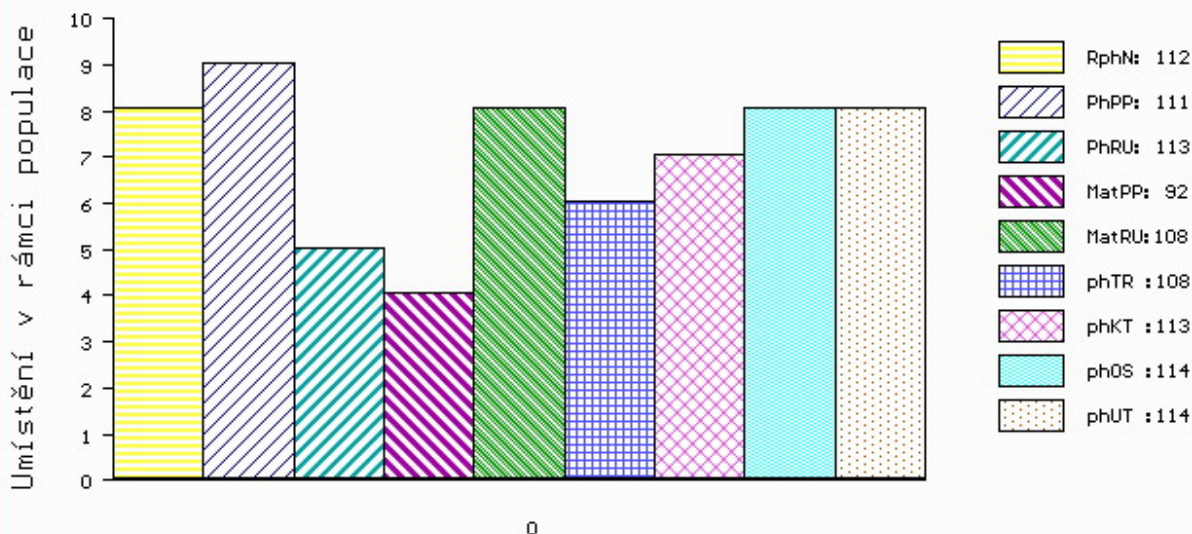
PLEMENNÉ HODNOTY

LINEARNÍ HODNOCENÍ

	pp	ru	ME	pp	ru	TR	KT	OS	UT	Hmot	kříž	TR	KT	OS	UT	CE
BÝK	PE	111	113	ME	92	108	108	113	114	114						
MATKA	PE	104	105	ME	101	119	100	107	108	106	822	141	25	21	20	7 73
Otec	PE	117	113	ME	85	101	104	105	105	107	712	139	26	21	20	7 74

HODNOCEN: TR 4 / / 9 KT / / OS / / UT Výsledek:

ÚROVEŇ PLEMENNÝCH HODNOT



č.kat:03 uš.číslo 000123915 034 CZ