

# KATALOG ZÁKLADNÍHO VÝBĚRU

dne 24.4. 2020

**Kubata Zdeněk, Vrábče**

**Začátek 14,00 hod.**

Č. k.	Číslo býčka	OTEC st.reg.	DATUM NAROZENÍ	PLEM	HM. kg	KŘ. cm	Přír.od g	nar. RPH	CHOVATEL
1	80573 034	CZ ZAI 061	17.01.19	G100	614	132	1344 g	106	Kubata Zdeněk, Vrábče
2	80574 034	CZ ZAA 514	20.01.19	G100	636	138	1403 g	106	Kubata Zdeněk, Vrábče
3	125032 034	CZ ZAI 246	11.02.19	G100	574	135	1333 g	94	Kubata Zdeněk, Vrábče
4	125034 034	CZ ZAI 246	22.02.19	G100	590	133	1398 g	103	Kubata Zdeněk, Vrábče
5	125035 034	CZ ZAI 246	28.02.19	G100	628	134	1517 g	105	Kubata Zdeněk, Vrábče
6	125036 034	CZ ZAI 246	05.03.19	G100	592	135	1447 g	106	Kubata Zdeněk, Vrábče
7	125037 034	CZ ZAI 246	09.03.19	G100	596	131	1471 g	102	Kubata Zdeněk, Vrábče

**Plemenné hodnoty uvedené v katalogu jsou spočítány k 31.3.2020**



## Vysvětlivky ke zkratkám ve jménech v katalogu :

ET	- býček narozen po embryotrasferu
RED	- zbarvení red angus
P,V	- bezrohý / volný roh ( * - testováno testem DNA)
PP	- bezrohý – homozygot ( stanoveno testem DNA )
R	- rohatý ( * - testováno testem DNA )
+/+ ,WT/WT	- nepřenáší alelu způsobujícími dvojí osvalení (GS, AA)
MH/+	- heterozygot s jednou alelou podmiňující dvojí osvalení (GS)
MH/MH	- homozygot - obě alely podmiňující dvojí osvalení (GS – oddíl „B“ PK )
Porodní hmot (nar)	- u plemene AA,BA,HE,CH,MS,LI způsob zjišťování porodní hmotnosti v chovu * * * - váženo při narození , * * - odhadováno , * - nesledováno

## U matek plemene BA

Třída	Výška kříž (cm)	Hmotnost (kg)	RPH přímý efekt	RPH mat. efekt	RPH osvalení
SE	147 a více	800 a více	105 a vic	103 a vic	103 a vic
EC	147 a více	800 a více	105 a vic	pod 103	103 a vic
EM	147 a více	800 a více	pod 105	103 a vic	pod 103
CM	pod 147	pod 800	105 a vic	103 a vic	103 a vic
C1	pod 147	pod 800	105 a vic	pod 103	103 a vic
M1	pod 147	pod 800	pod 105	103 a vic	pod 103

## Popisky grafu úrovně plemenných hodnot

Jednotlivé plemenné hodnoty jsou rozděleny do pásem na základě výpočtu kvantilu normálního rozložení, které udávají, jak si konkrétní jedinec stojí v porovnání s průměrem populace plemenných býčků odchovaných v období 2014 – 2019.

pásma	Pozice býka v rámci populace	zkratka	Popis údaje v grafu
10	býk patří hodnotou RPH do 10 % nejlepších býků v daném ukazateli	<i>RphT</i>	RPH pro přírůstek v testu
9	býk patří hodnotou RPH do 20 % nejlepších býků v daném ukazateli	<i>RphN</i>	RPH pro životní přírůstek
8	býk patří hodnotou RPH do 30 % nejlepších býků v daném ukazateli	<i>RpPP</i>	RPH pro přímý efekt porody
7	býk patří hodnotou RPH do 40 % nejlepších býků v daném ukazateli	<i>RpRU</i>	RPH pro přímý efekt růst
6	býk patří hodnotou RPH do 50 % nejlepších býků v daném ukazateli	<i>MatPP</i>	RPH pro maternální efekt porody
5	býk patří hodnotou RPH do průměru býků v daném ukazateli	<i>MatRU</i>	RPH pro maternální efekt růst
4	býk patří hodnotou RPH do 60 % nejlepších býků v daném ukazateli	<i>phTR</i>	RPH pro lineární hodnocení těl. rámec
3	býk patří hodnotou RPH do 70 % nejlepších býků v daném ukazateli	<i>phKT</i>	RPH pro lineární hodnocení kap. těla
2	býk patří hodnotou RPH do 80 % nejlepších býků v daném ukazateli	<i>phOS</i>	RPH pro lineární hodnocení osvalení
1	býk patří hodnotou RPH do 90 % nejlepších býků v daném ukazateli	<i>phUT</i>	RPH pro lineární hodnocení užit. typ

## Hlavní selekční kritéria pro výběr do plemenitby na OPB a odchovu u chovatele

Hlavním selekčním kritériem bude pouze lineární hodnocení při základním výběru.

### Důvody vyřazení před základním výběrem

- hodnocení tělesného rámce (1,2,3 body dle parametrů daného plemene)
- hodnocení bodů za hmotnost v 365 dnech (1,2,3 body dle parametrů daného plemene)
- nepředvedení býka k základnímu výběru na ohlávce nebo na vodící tyči
- na základě rozhodnutí majitele býka o jeho vyřazení
- zdravotní důvody (displazie varlat, apod.)

### Důvody vyřazení při základním výběrem

- hodnocení délky těla (1,2,3 body dle parametrů daného plemene)
- hodnocení ukazatelů kapacity těla (1,2,3 body dle parametrů daného plemene)
- hodnocení ukazatelů osvalení (1,2,3 body dle parametrů daného plemene)
- hodnocení užitkového typu (1,2,3 body dle parametrů daného plemene)
- závažné vady exteriéru při základním výběru
- neodpovídající funkčnost končetin při základním výběru
- zdravotní důvody (displazie varlat, apod.)

## Reklamační řád pro základní výběry býků

Majitel odchovávaného býčka má právo podat reklamaci proti rozhodnutí výběrové komise (ČSCHMS). Tato reklamační může mít písemnou nebo ústní formu. Předmětem reklamační může být pouze konečný výsledek výběru (vybrán, odročen, vyřazen), nikoliv nesouhlas s bodovým hodnocením daného býka. Po skončení základního výběru býků vyzve předseda výběrové komise, nebo příslušný inspektor k podání případných protestů (reklamací). Reklamační se podává písemně (emilem) nejpozději následující den po provedení výběru a to řediteli svazu, řediteli PK a členům výběrové komise (bonitérovi), která hodnocení provedla. Jménem majitele býka může jednat také zástupce odchovny plemenných býků (OPB). V případě neshody mezi verdiktem výběrové komise a majitelem býka je býk odročen a bude proveden nový základní výběr. Provedení nového základního výběru je podmíněno složením kauce 5000 Kč za každého reklamovaného býka. Kauce se skládá na účet ČSCHMS nejpozději do 10-ti kalendářních dnů ode dne provedení základního výběru. V případě, že nebudou peníze připsány na účet v daném termínu, platí původní verdikt výběrové komise a reklamační se dále neřeší. Nový základní výběr se uskuteční do 30-ti dnů od sporného výběru na místě, kde byla podána reklamační, pokud se obě strany nedohodnou jinak. Většinové složení komise nesmí být totožné se složením komise, která vynesla sporný verdikt. O složení nové komise rozhoduje Rada PK daného plemene po dohodě s ČSCHMS. O závěru nového základního výběru je sepsán nový výběrový protokol. Proti tomuto rozhodnutí se již nelze dále odvolat. V případě, že je potvrzeno původní rozhodnutí výběrové komise, propadá kauce ve prospěch ČSCHMS, v opačném případě se vrací majiteli býka do 10-ti kalendářních dnů od provedení nového základního výběru. Náklady spojené s novým základním výběrem (zejména cestovné členů výběrové komise, případně oprávněné nároky spojené s odměnou za odvedenou práci) nese strana, která při svém rozhodnutí či jednání nebyla v právu. Tyto náklady jsou zúčtovány na základě vystavené faktury zaslané druhé straně nejpozději do 14 dnů od provedení opakovaného základního výběru. V každém případě se o reklamační vede písemný zápis. Rozhodnutí výběrové komise se váže ke konkrétnímu zvířeti v konkrétním čase a není možno se na něj odvolávat v případných následných sporech.

Schváleno výborem ČSCHMS dne 21.3.2006 v Hradištku pod Medníkem, změny schváleny 24.7.2019 Grémiem předsedů rad plemenných knih v Hradištku pod Medníkem. Vstupuje v platnost dnem schválení.



<b><u>Sekretariát:</u></b> ČSCHMS Praha Těšnov 17 11705 Praha 1 Mobil : +420 724 007 860 Telefon : +420 221 812 865 E-mail : <a href="mailto:info@cschms.cz">info@cschms.cz</a>	<b><u>Ředitel PK</u></b> <i>Kopecký Jan</i> Osík 201 569 67 Osík u Litomyšle Mobil : +420 724 007 862 Telefon : +420 461 612 809 E-mail : <a href="mailto:kopecky@cschms.cz">kopecky@cschms.cz</a>	<b><u>Adresa PK</u></b> <i>Honová Nina</i> Osvoboditelů 35/9 410 02 Lovosice Mobil : +420 724 073 641 E-mail : <a href="mailto:honova@cschms.cz">honova@cschms.cz</a>
--	---	---

Číslo : **80573 034 CZ** **FALCON Z VRÁBČE** Číslo katalogu 1  
 Dat.nar. : 17.01.2019 Plemeno : G100 Aberdeen Angus  
 Chovatel : Kubata Zdeněk, Vrábče  
 Majitel : Kubata Zdeněk, Vrábče

OOO 280 714 RED VGW GAME PLAN 508 1029305  
 OO 280 713 RED VGW GAME PLAN 816 1543287  
 MOO 850724 CA RED VGW TW DOLL 0270 850724

**O TEC ZAI 061 RED SIX MILE GRAND SLAM 130Z 1689128**  
 OMO 280 715 RED SSS BUCC 30U 1467063  
 MO 1573599 CA RED SIX MILE REBECCA 216X 1573599  
 MMO 1095197 CA RED WILBAR REBECCA 234M 1095197

OOM ZAA 691 TE MANIA RED LABEL ET VTM Z1023  
 OM PAA 019 TOMÁŠ Z RANČIC 7X 326000664375031  
 MOM 147972 201 CZ LEONKA Z RANČIC 326000147972201

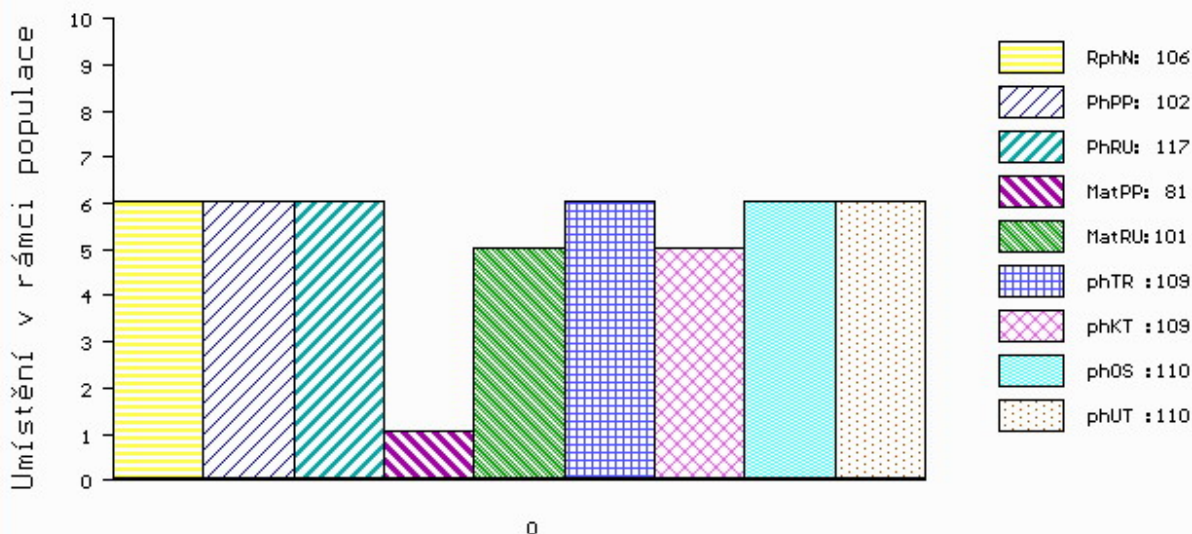
**MA 615318 931 CZ /1 ot 449000615318931**  
 OMM AAP 620 NITRÁT AFM 027000501415031  
 MM 320777 931 CZ 398000320777931  
 MMM 135949 932 CZ 087000135949932

Vl.užit:nar: **43 \*\*** kg ve 120d: **203** kg 210d: **312** kg 365d: **514** kg / kříž: **128** cm  
 Přírustek od narození: **1344 g / 106** šourek **36** cm  
 Věk při ZV **463** dní aktuálně k 17.03.20 hmotnost: **614** kg výška v kříži: **132** cm

PLEMENNÉ HODNOTY										LINEARNÍ HODNOCENÍ						
	pp	ru	pp	ru	TR	KT	OS	UT		Hmot	kříž	TR	KT	OS	UT	CE
BÝK	PE	102	117	ME	81	101	109	109	110	110						
MATKA	PE	109	116	ME	85	100	103	101	101	101	635 /	138	17	19	18	6 60
O TEC	PE	103	117	ME	73	104	107	110	112	111	0 /	0	0	0	0	0 0

HODNOCEN: TR 4 / / 9 KT / / OS / / UT Výsledek:

## ÚROVEŇ PLEMENNÝCH HODNOT



č.kat:01 uš.číslo 000080573 034 CZ

Číslo : 80574 034 CZ FAUST RED Z VRÁBČE Číslo katalogu 2  
 Dat.nar. : 20.01.2019 Plemeno : G100 Aberdeen Angus  
 Chovatel : Kubata Zdeněk, Vrábče  
 Majitel : Kubata Zdeněk, Vrábče

OOO 000 RED VGW FIRE KING 128 350524  
 OO 267 466 RED BLAZE V415 878073  
 MOO 349873 CA RED BJB LAKOTA 0117 340873

OTEC ZAA 514 RED T-K BLAZER 4L 1080182  
 OMO 000 RED BIEBER IMPACT 4399 773277  
 MO 877043 CA RED T-K ANNA 17F 877043  
 MMO 763730 CA RED SSS VALENTINE 136C 763730

OOM 265 400 RED BHC STRYKER 778117  
 OM ZAA 572 RED RIIS STRYKER 394 ET 85569-00394  
 MOM 833006 CA RED FINE LINE CONTENDER 54E 833006

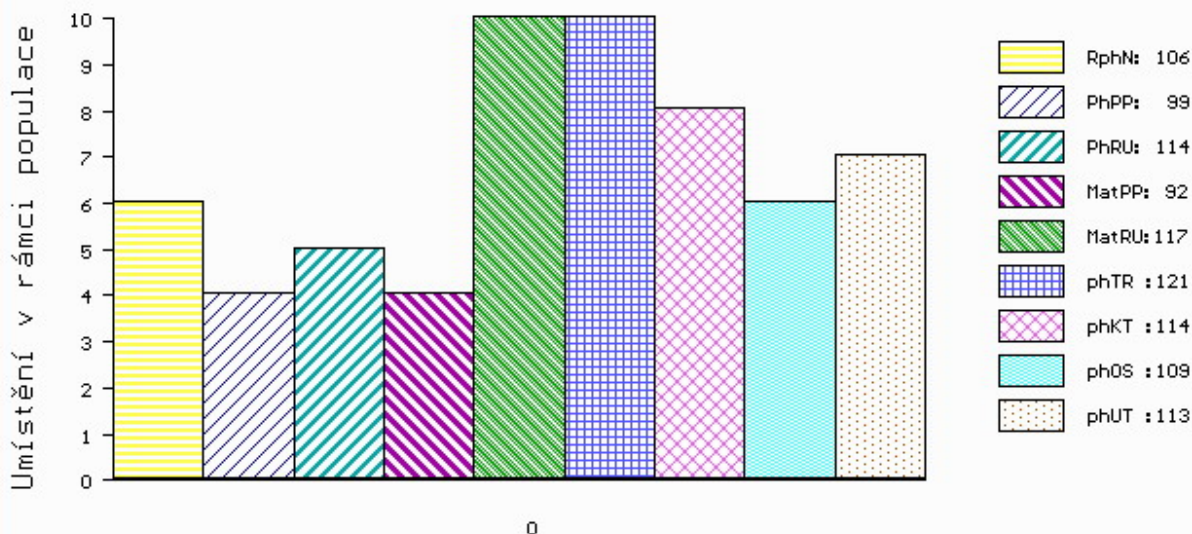
MA 508711 931 CZ /3 ot ZORKA RED Z PĚČÍNA 268000508711931  
 OMM AAP 709 PLAYBOY RED Z PĚČÍNA 268000553671031  
 MM 375775 931 CZ TENA RED Z PĚČÍNA 268000375775931  
 MMM 4820 117 CZ FINESA RED MABEL 10H 096117004820

Vl.užit:nar: 44 \*\* kg ve 120d: 216 kg 210d: 338 kg 365d: 514 kg / kříž: 135 cm  
 Přírustek od narození: 1403 g / 106 šourek 40 cm  
 Věk při ZV 460 dní aktuálně k 17.03.20 hmotnost: 636 kg výška v kříži: 138 cm

PLEMENNÉ HODNOTY										LINEARNÍ HODNOCENÍ							
	pp	ru	pp	ru	TR	KT	OS	UT		Hmot	kříž	TR	KT	OS	UT	CE	
BÝK	PE	99	114	ME	92	117	121	114	109	113							
MATKA	PE	105	112	ME	100	121	112	106	102	104	794	142	25	20	20	7	72
OTEC	PE	101	112	ME	81	115	105	106	104	105	0	0	0	0	0	0	0

HODNOCEN: TR 7 / /10 KT / / OS / / UT Výsledek:

## ÚROVEŇ PLEMENNÝCH HODNOT



č.kat:02 uš.číslo 000080574 034 CZ

Číslo : 125032 034 CZ FEDOR Z VRÁBČE Číslo katalogu 3  
 Dat.nar. : 11.02.2019 Plemeno : G100 Aberdeen Angus  
 Chovatel : Kubata Zdeněk, Vrábče  
 Majitel : Kubata Zdeněk, Vrábče

OOO ZAA 696 ROCKY RED Z PĚČÍNA 268000594941031  
 OO ZAA 970 URSUS Z JAKUBOVIC 257000654643053  
 MOO 163996 953 CZ OLIVA Z JAKUBOVIC 257000163996953

OTEC ZAI 246 ARNY RED Z JAKUBOVIC 257000714322053  
 OMO ZAA 553 NÁRODNÍ VÍTEZ Z PĚČÍNA 268000161028031  
 MO 247755 953 CZ TEREZKA Z JAKUBOVIC 257000247755953  
 MMO 120962 953 CZ NIKOL Z JAKUBOVIC 257000120962953

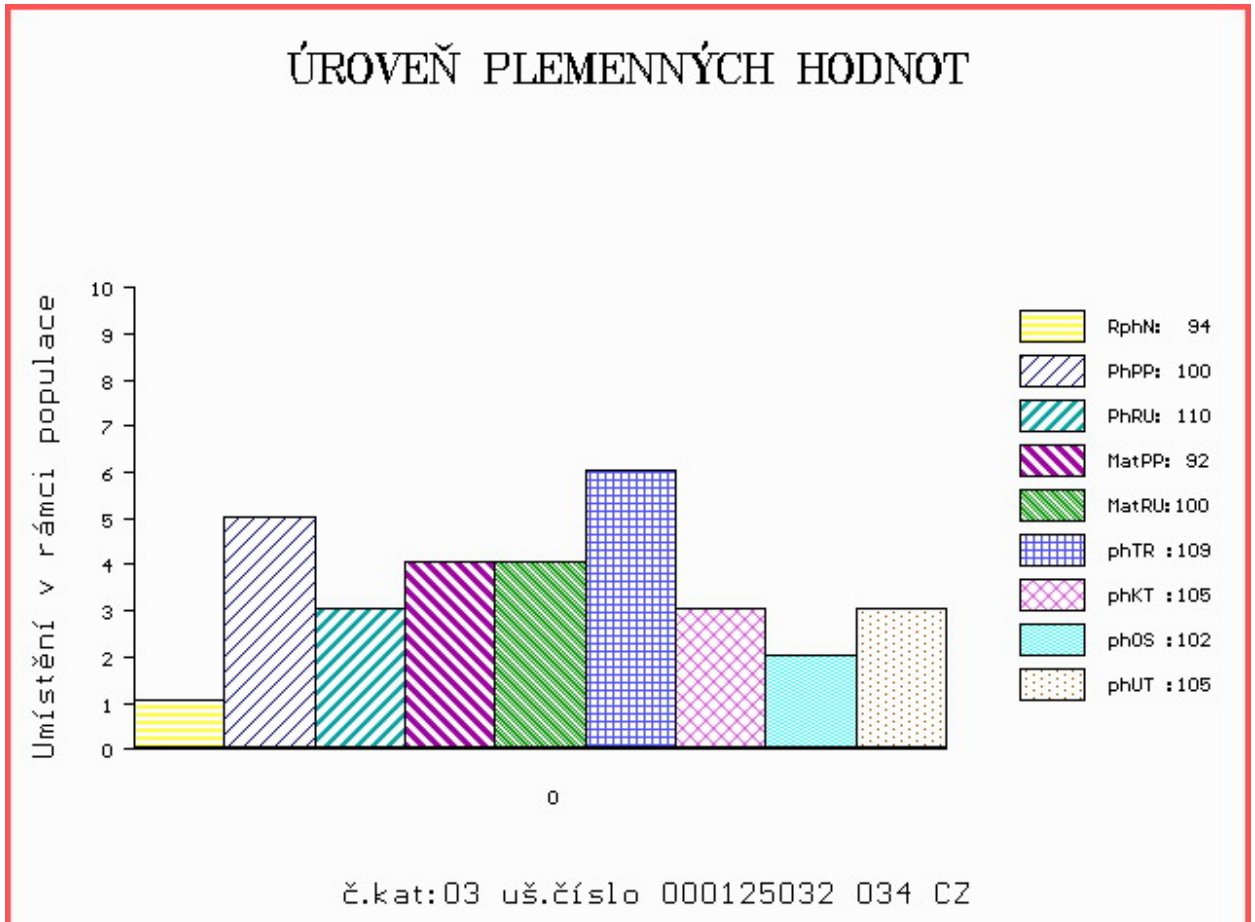
OOM ZAA 183 GDAR CENTENNIAL 911 11279048  
 OM AAP 132 GRAND 055117002926  
 MOM 18785 201 CZ KENAW DRIVER'S ROSALIND 33B 749058

MA 406857 931 CZ /8 ot 055000406857931  
 OMM AAP 005 WILBAR RUBENS 4B 045281054324  
 MM 4372 117 CZ 055117004372  
 MMM 6289 201 CZ CRAVEN BLACKCAP 37A 714321

Vl.užit:nar: 41 \*\* kg ve 120d: 198 kg 210d: 317 kg 365d: 483 kg / kříž: 131 cm  
 Přírustek od narození: 1333 g / 94 šourek 36 cm  
 Věk při ZV 438 dní aktuálně k 17.03.20 hmotnost: 574 kg výška v kříži: 135 cm

PLEMENNÉ HODNOTY										LINEARNÍ HODNOCENÍ							
	pp	ru	pp	ru	TR	KT	OS	UT	Hmot	kříž	TR	KT	OS	UT	CE		
BÝK	PE	100	110	ME	92	100	109	105	102	105							
MATKA	PE	105	99	ME	101	93	98	100	100	99	636	139	21	19	18	6	64
OTEC	PE	94	116	ME	81	109	109	103	100	104	652	138	26	22	21	7	76

HODNOCEN: TR 7 / / 9 KT / / OS / / UT Výsledek:



Číslo : 125034 034 CZ FIDO Z VRÁBČE Číslo katalogu 4  
 Dat.nar. : 22.02.2019 Plemeno : G100 Aberdeen Angus  
 Chovatel : Kubata Zdeněk, Vrábče  
 Majitel : Kubata Zdeněk, Vrábče

OOO ZAA 696 ROCKY RED Z PĚČÍNA 268000594941031  
 OO ZAA 970 URSUS Z JAKUBOVIC 257000654643053  
 MOO 163996 953 CZ OLIVA Z JAKUBOVIC 257000163996953

OTEC ZAI 246 ARNY RED Z JAKUBOVIC 257000714322053  
 OMO ZAA 553 NÁRODNÍ VÍTEZ Z PĚČÍNA 268000161028031  
 MO 247755 953 CZ TEREZKA Z JAKUBOVIC 257000247755953  
 MMO 120962 953 CZ NIKOL Z JAKUBOVIC 257000120962953

OOM ZAA 691 TE MANIA RED LABEL ET VTM Z1023  
 OM PAA 019 TOMÁŠ Z RANČIC 7X 326000664375031  
 MOM 147972 201 CZ LEONKA Z RANČIC 326000147972201

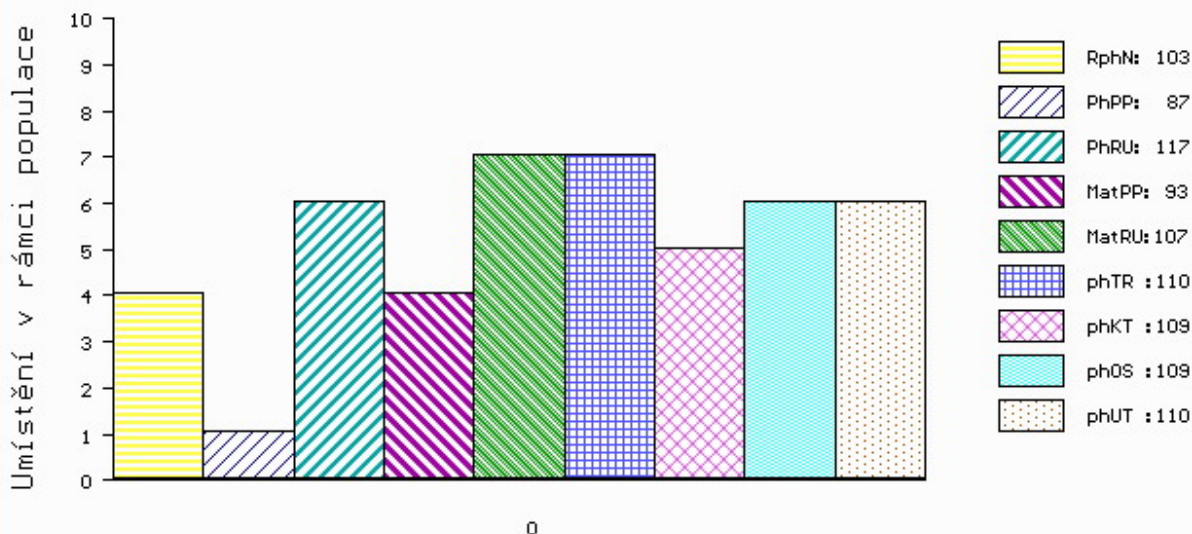
MA 571294 931 CZ /3 ot 449000571294931  
 OMM AAP 606 MEWIL NOMÁD RED 5R 045000502213031  
 MM 360333 931 CZ RED 398000360333931  
 MMM 240495 931 CZ RED 398000240495931

Vl.užit:nar: 46 \*\* kg ve 120d: 205 kg 210d: 336 kg 365d: 547 kg / kříž: 132 cm  
 Přírustek od narození: 1398 g / 103 šourek 36 cm  
 Věk při ZV 427 dní aktuálně k 17.03.20 hmotnost: 590 kg výška v kříži: 133 cm

PLEMENNÉ HODNOTY										LINEARNÍ HODNOCENÍ							
	pp	ru	pp	ru	TR	KT	OS	UT	Hmot	kříž	TR	KT	OS	UT	CE		
BÝK	PE	87	117	ME	93	107	110	109	109	110							
MATKA	PE	96	110	ME	91	110	98	100	101	99	700	140	22	20	19	7	68
OTEC	PE	94	116	ME	81	109	109	103	100	104	652	138	26	22	21	7	76

HODNOCEN: TR 6 / /10 KT / / OS / / UT Výsledek:

## ÚROVEŇ PLEMENNÝCH HODNOT



č.kat:04 uš.číslo 000125034 034 CZ

Číslo : 125035 034 CZ FEND Z VRÁBČE Číslo katalogu 5  
 Dat.nar. : 28.02.2019 Plemeno : G100 Aberdeen Angus  
 Chovatel : Kubata Zdeněk, Vrábče  
 Majitel : Kubata Zdeněk, Vrábče

OOO ZAA 696 ROCKY RED Z PĚČÍNA 268000594941031  
 OO ZAA 970 URSUS Z JAKUBOVIC 257000654643053  
 MOO 163996 953 CZ OLIVA Z JAKUBOVIC 257000163996953

OTEC ZAI 246 ARNY RED Z JAKUBOVIC 257000714322053  
 OMO ZAA 553 NÁRODNÍ VÍTEZ Z PĚČÍNA 268000161028031  
 MO 247755 953 CZ TEREZKA Z JAKUBOVIC 257000247755953  
 MMO 120962 953 CZ NIKOL Z JAKUBOVIC 257000120962953

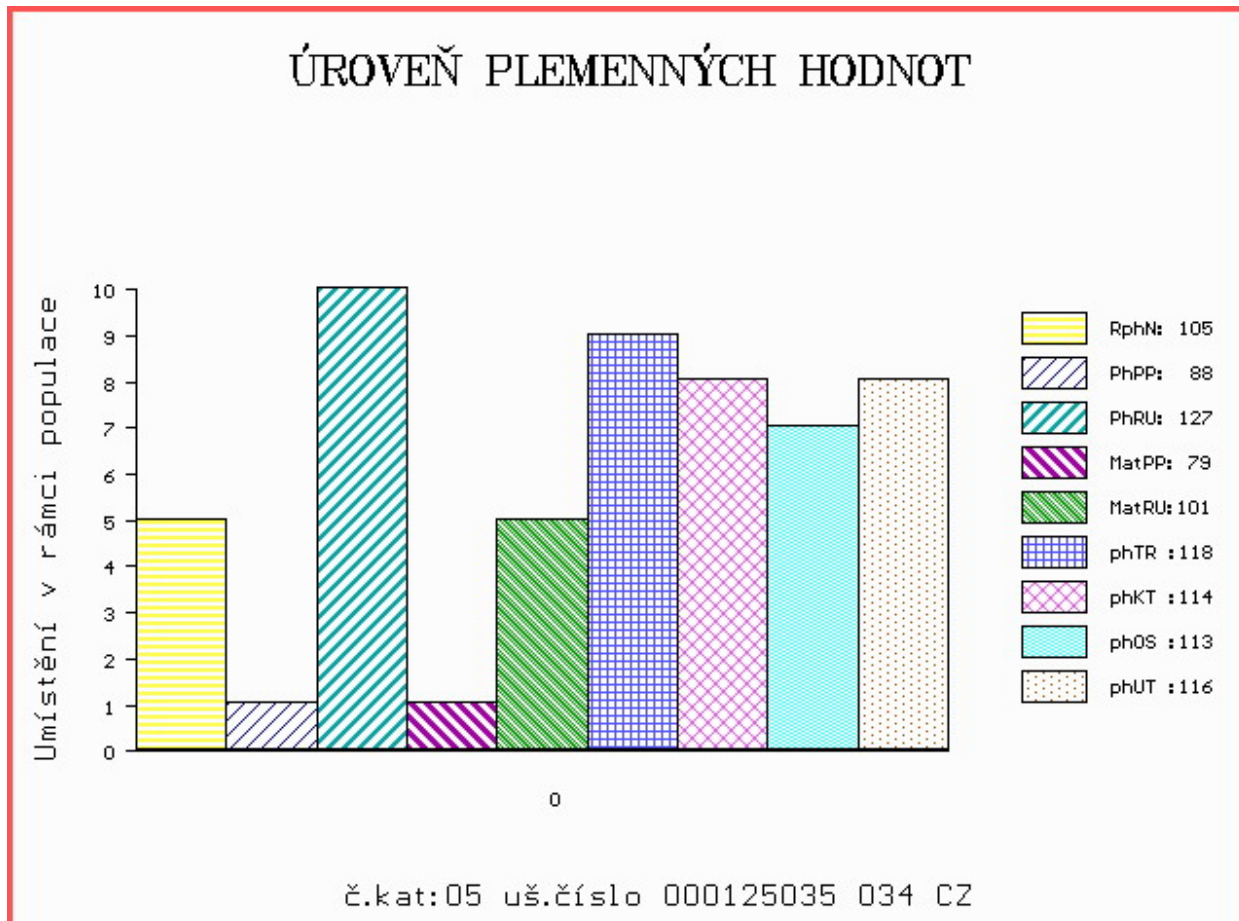
OOM 279 477 S CHISUM 6175 1539796  
 OM ZAA 946 TRIARA SLAM DUNK ET 357Y 1640766  
 MOM 1423764 US RALLY EVERELDA ENTENSE 7014 1423764

MA 621966 961 CZ /3 ot BEATA Z RANTÍŘOVA 144000621966961  
 OMM AAP 572 MARCO TEGRO 133000045450061  
 MM 412362 961 CZ 144000412362961  
 MMM 128236 607 CZ 144000128236607

Vl.užit:nar: 47 \*\* kg ve 120d: 239 kg 210d: 343 kg 365d: 592 kg / kříž: 133 cm  
 Přírustek od narození: 1517 g / 105 šourek 38 cm  
 Věk při ZV 421 dní aktuálně k 17.03.20 hmotnost: 628 kg výška v kříži: 134 cm

PLEMENNÉ HODNOTY										LINEARNÍ HODNOCENÍ							
	pp	ru	pp	ru	TR	KT	OS	UT		Hmot	kříž	TR	KT	OS	UT	CE	
BÝK	PE	88	127	ME	79	101	118	114	113	116							
MATKA	PE	90	120	ME	68	104	107	107	107	107	710	141	25	21	19	7	72
OTEC	PE	94	116	ME	81	109	109	103	100	104	652	138	26	22	21	7	76

HODNOCEN: TR 7 / /10 KT / / OS / / UT Výsledek:





Číslo : 125036 034 CZ FÍK RED Z VRÁBČE Číslo katalogu 6  
 Dat.nar. : 05.03.2019 Plemeno : G100 Aberdeen Angus  
 Chovatel : Kubata Zdeněk, Vrábče  
 Majitel : Kubata Zdeněk, Vrábče

OOO ZAA 696 ROCKY RED Z PĚČÍNA 268000594941031  
 OO ZAA 970 URSUS Z JAKUBOVIC 257000654643053  
 MOO 163996 953 CZ OLIVA Z JAKUBOVIC 257000163996953

**O TEC ZAI 246 ARNY RED Z JAKUBOVIC 257000714322053**  
 OMO ZAA 553 NÁRODNÍ VÍTEŽ Z PĚČÍNA 268000161028031  
 MO 247755 953 CZ TEREZKA Z JAKUBOVIC 257000247755953  
 MMO 120962 953 CZ NIKOL Z JAKUBOVIC 257000120962953

OOM 267 466 RED BLAZE V415 878073  
 OM ZAA 514 RED T-K BLAZER 4L 1080182  
 MOM 877043 CA RED T-K ANNA 17F 877043

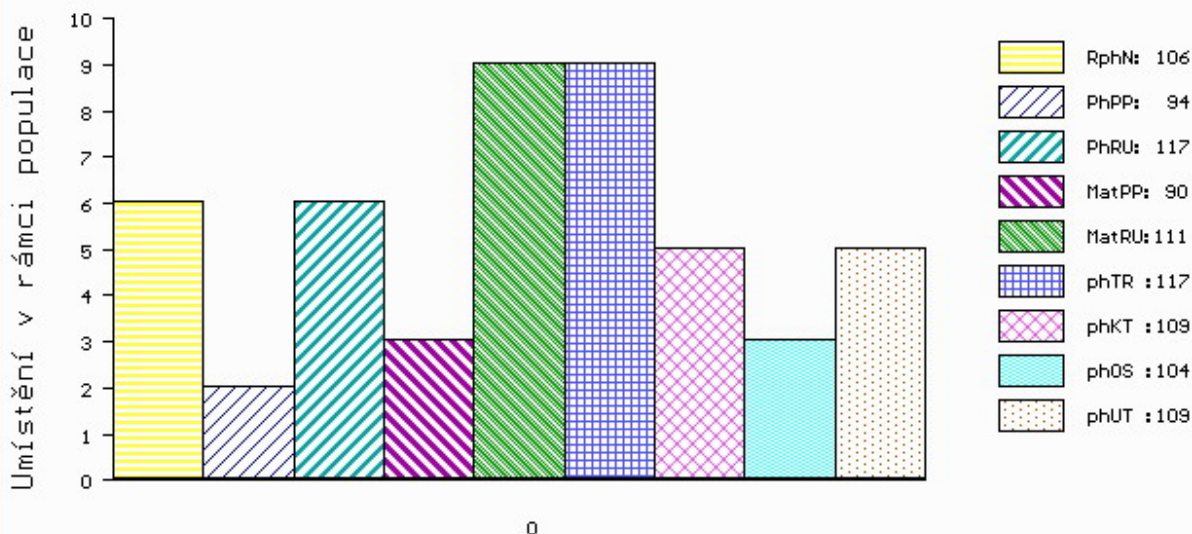
**MA 479959 931 CZ /4 ot VIKI RED Z PĚČÍNA 268000479959931**  
 OMM ZAA 411 RED SSS HIGH MARK 272D 805674  
 MM 159674 931 CZ MADLA RED Z PĚČÍNA 268000159674931  
 MMM 132583 201 CZ LAURA RED Z PĚČÍNA 268000132583201

Vl.užit:nar: 45 \*\* kg ve 120d: 213 kg 210d: 346 kg 365d: 570 kg / kříž: 133 cm  
 Přírustek od narození: 1447 g / 106 šourek 42 cm  
 Věk při ZV 416 dní aktuálně k 17.03.20 hmotnost: 592 kg výška v kříži: 135 cm

PLEMENNÉ HODNOTY										LINEARNÍ HODNOCENÍ							
	pp	ru	pp	ru	TR	KT	OS	UT	Hmot	kříž	TR	KT	OS	UT	CE		
BÝK	PE	94	117	ME	90	111	117	109	104	109							
MATKA	PE	101	114	ME	92	116	113	109	105	108	620	139	24	21	19	7	71
O TEC	PE	94	116	ME	81	109	109	103	100	104	652	138	26	22	21	7	76

HODNOCEN: TR 7 / /10 KT / / OS / / UT Výsledek:

## ÚROVEŇ PLEMENNÝCH HODNOT



č.kat:06 uš.číslo 000125036 034 CZ

Číslo : 125037 034 CZ FREDY RED Z VRÁBČE Číslo katalogu 7  
 Dat.nar. : 09.03.2019 Plemeno : G100 Aberdeen Angus  
 Chovatel : Kubata Zdeněk, Vrábče  
 Majitel : Kubata Zdeněk, Vrábče

OOO ZAA 696 ROCKY RED Z PĚČÍNA 268000594941031  
 OO ZAA 970 URSUS Z JAKUBOVIC 257000654643053  
 MOO 163996 953 CZ OLIVA Z JAKUBOVIC 257000163996953

**Otec ZAI 246 ARNY RED Z JAKUBOVIC 257000714322053**  
 OMO ZAA 553 NÁRODNÍ VÍTEZ Z PĚČÍNA 268000161028031  
 MO 247755 953 CZ TEREZKA Z JAKUBOVIC 257000247755953  
 MMO 120962 953 CZ NIKOL Z JAKUBOVIC 257000120962953

OOM ZAA 691 TE MANIA RED LABEL ET VTM Z1023  
 OM PAA 019 TOMÁŠ Z RANČIC 7X 326000664375031  
 MOM 147972 201 CZ LEONKA Z RANČIC 326000147972201

**MA 615316 931 CZ /3 ot 449000615316931**  
 OMM AAP 132 GRAND 055117002926  
 MM 406871 931 CZ 055000406871931  
 MMM 147055 201 CZ 055000147055201

Vl.užit:nar: 46 \*\* kg ve 120d: 213 kg 210d: 351 kg 365d: 576 kg / kříž: 130 cm  
 Přírustek od narození: 1471 g / 102 šourek 38 cm  
 Věk při ZV 412 dní aktuálně k 17.03.20 hmotnost: 596 kg výška v kříži: 131 cm

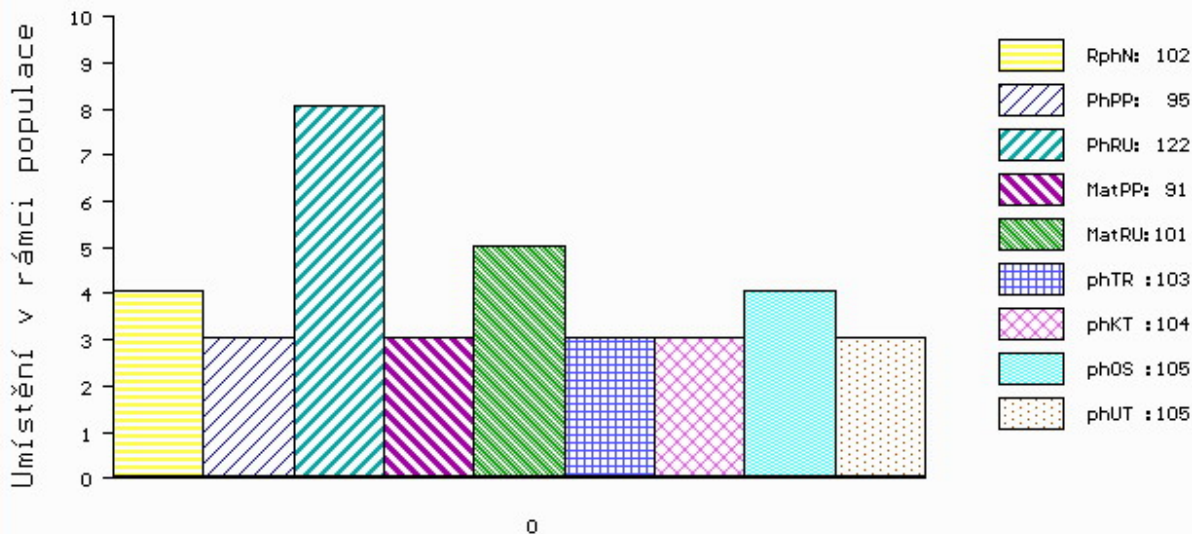
PLEMENNÉ HODNOTY

LINEARNÍ HODNOCENÍ

	pp	ru	ME	pp	ru	TR	KT	OS	UT	Hmot	kříž	TR	KT	OS	UT	CE	
BÝK	PE	95	122	ME	91	101	103	104	105	105							
MATKA	PE	105	107	ME	90	104	94	93	95	93	620	139	17	19	19	6	61
Otec	PE	94	116	ME	81	109	109	103	100	104	652	138	26	22	21	7	76

HODNOCEN: TR 5 / /10 KT / / OS / / UT Výsledek:

ÚROVEŇ PLEMENNÝCH HODNOT



č.kat:07 uš.číslo 000125037 034 CZ