

KATALOG ZÁKLADNÍHO VÝBĚRU

dne 24.4. 2020

Šebelka Milan, SZ, Rančice

Začátek 15,30 hod.

Č. k.	Číslo býčka	OTEC st.reg.	DATUM NAROZENÍ	PLEM	HM. kg	KŘ. cm	Přír. g	od nar. RPH	CHOVATEL
1	90494 034	CZ ZAI 597	30.01.19	G100	596	137	1350 g	94	Šebelka Milan, SZ, Rančice
2	90498 034	CZ ZAI 462	21.02.19	G100	616	136	1469 g	106	Šebelka Milan, SZ, Rančice
3	90499 034	CZ ZAI 675	21.02.19	G100	602	134	1431 g	108	Šebelka Milan, SZ, Rančice
4	90501 034	CZ ZAI 675	25.02.19	G100	630	137	1547 g	113	Šebelka Milan, SZ, Rančice

Plemenné hodnoty uvedené v katalogu jsou spočítány k 31.3.2020



Vysvětlivky ke zkratkám ve jménech v katalogu :

ET	- býček narozen po embryotrasferu
RED	- zbarvení red angus
P,V	- bezrohý / volný roh (* - testováno testem DNA)
PP	- bezrohý – homozygot (stanoveno testem DNA)
R	- rohatý (* - testováno testem DNA)
+/+ ,WT/WT	- nepřenáší alelu způsobujícími dvojí osvalení (GS, AA)
MH/+	- heterozygot s jednou alelou podmiňující dvojí osvalení (GS)
MH/MH	- homozygot - obě alely podmiňující dvojí osvalení (GS – oddíl „B“ PK)
Porodní hmot (nar)	- u plemene AA,BA,HE,CH,MS,LI způsob zjišťování porodní hmotnosti v chovu * * * - váženo při narození , * * - odhadováno , * - nesledováno

U matek plemene BA

Třída	Výška kříž (cm)	Hmotnost (kg)	RPH přímý efekt	RPH mat. efekt	RPH osvalení
SE	147 a více	800 a více	105 a vic	103 a vic	103 a vic
EC	147 a více	800 a více	105 a vic	pod 103	103 a vic
EM	147 a více	800 a více	pod 105	103 a vic	pod 103
CM	pod 147	pod 800	105 a vic	103 a vic	103 a vic
C1	pod 147	pod 800	105 a vic	pod 103	103 a vic
M1	pod 147	pod 800	pod 105	103 a vic	pod 103

Popisky grafu úrovně plemenných hodnot

Jednotlivé plemenné hodnoty jsou rozděleny do pásem na základě výpočtu kvantilu normálního rozložení, které udávají, jak si konkrétní jedinec stojí v porovnání s průměrem populace plemenných býčků odchovaných v období 2014 – 2019.

pásma	Pozice býka v rámci populace	zkratka	Popis údaje v grafu
10	býk patří hodnotou RPH do 10 % nejlepších býků v daném ukazateli	<i>RphT</i>	RPH pro přírůstek v testu
9	býk patří hodnotou RPH do 20 % nejlepších býků v daném ukazateli	<i>RphN</i>	RPH pro životní přírůstek
8	býk patří hodnotou RPH do 30 % nejlepších býků v daném ukazateli	<i>RpPP</i>	RPH pro přímý efekt porody
7	býk patří hodnotou RPH do 40 % nejlepších býků v daném ukazateli	<i>RpRU</i>	RPH pro přímý efekt růst
6	býk patří hodnotou RPH do 50 % nejlepších býků v daném ukazateli	<i>MatPP</i>	RPH pro maternální efekt porody
5	býk patří hodnotou RPH do průměru býků v daném ukazateli	<i>MatRU</i>	RPH pro maternální efekt růst
4	býk patří hodnotou RPH do 60 % nejlepších býků v daném ukazateli	<i>phTR</i>	RPH pro lineární hodnocení těl. rámec
3	býk patří hodnotou RPH do 70 % nejlepších býků v daném ukazateli	<i>phKT</i>	RPH pro lineární hodnocení kap. těla
2	býk patří hodnotou RPH do 80 % nejlepších býků v daném ukazateli	<i>phOS</i>	RPH pro lineární hodnocení osvalení
1	býk patří hodnotou RPH do 90 % nejlepších býků v daném ukazateli	<i>phUT</i>	RPH pro lineární hodnocení užit. typ

Hlavní selekční kritéria pro výběr do plemnitby na OPB a odchovu u chovatele

Hlavním selekčním kritériem bude pouze lineární hodnocení při základním výběru.

Důvody vyřazení před základním výběrem

- hodnocení tělesného rámce (1,2,3 body dle parametrů daného plemene)
- hodnocení bodů za hmotnost v 365 dnech (1,2,3 body dle parametrů daného plemene)
- nepředvedení býka k základnímu výběru na ohlávce nebo na vodící tyči
- na základě rozhodnutí majitele býka o jeho vyřazení
- zdravotní důvody (displazie varlat, apod.)

Důvody vyřazení při základním výběrem

- hodnocení délky těla (1,2,3 body dle parametrů daného plemene)
- hodnocení ukazatelů kapacity těla (1,2,3 body dle parametrů daného plemene)
- hodnocení ukazatelů osvalení (1,2,3 body dle parametrů daného plemene)
- hodnocení užitkového typu (1,2,3 body dle parametrů daného plemene)
- závažné vady exteriéru při základním výběru
- neodpovídající funkčnost končetin při základním výběru
- zdravotní důvody (displazie varlat, apod.)

Reklamační řád pro základní výběry býků

Majitel odchovávaného býčka má právo podat reklamaci proti rozhodnutí výběrové komise (ČSCHMS). Tato reklamační může mít písemnou nebo ústní formu. Předmětem reklamační může být pouze konečný výsledek výběru (vybrán, odročen, vyřazen), nikoliv nesouhlas s bodovým hodnocením daného býka. Po skončení základního výběru býků vyzve předseda výběrové komise, nebo příslušný inspektor k podání případných protestů (reklamací). Reklamační se podává písemně (emilem) nejpozději následující den po provedení výběru a to řediteli svazu, řediteli PK a členům výběrové komise (bonitérovi), která hodnocení provedla. Jménem majitele býka může jednat také zástupce odchovny plemenných býků (OPB). V případě neshody mezi verdiktem výběrové komise a majitelem býka je býk odročen a bude proveden nový základní výběr. Provedení nového základního výběru je podmíněno složením kauce 5000 Kč za každého reklamovaného býka. Kauce se skládá na účet ČSCHMS nejpozději do 10-ti kalendářních dnů ode dne provedení základního výběru. V případě, že nebudou peníze připsány na účet v daném termínu, platí původní verdikt výběrové komise a reklamační se dále neřeší. Nový základní výběr se uskuteční do 30-ti dnů od sporného výběru na místě, kde byla podána reklamační, pokud se obě strany nedohodnou jinak. Většinové složení komise nesmí být totožné se složením komise, která vynesla sporný verdikt. O složení nové komise rozhoduje Rada PK daného plemene po dohodě s ČSCHMS. O závěru nového základního výběru je sepsán nový výběrový protokol. Proti tomuto rozhodnutí se již nelze dále odvolat. V případě, že je potvrzeno původní rozhodnutí výběrové komise, propadá kauce ve prospěch ČSCHMS, v opačném případě se vrací majiteli býka do 10-ti kalendářních dnů od provedení nového základního výběru. Náklady spojené s novým základním výběrem (zejména cestovné členů výběrové komise, případně oprávněné nároky spojené s odměnou za odvedenou práci) nese strana, která při svém rozhodnutí či jednání nebyla v právu. Tyto náklady jsou zúčtovány na základě vystavené faktury zaslané druhé straně nejpozději do 14 dnů od provedení opakovaného základního výběru. V každém případě se o reklamační vede písemný zápis. Rozhodnutí výběrové komise se váže ke konkrétnímu zvířeti v konkrétním čase a není možno se na něj odvolávat v případných následných sporech.

Schváleno výborem ČSCHMS dne 21.3.2006 v Hradištku pod Medníkem, změny schváleny 24.7.2019 Grémiem předsedů rad plemenných knih v Hradištku pod Medníkem. Vstupuje v platnost dnem schválení.



<u>Sekretariát:</u> ČSCHMS Praha Těšnov 17 11705 Praha 1 Mobil : +420 724 007 860 Telefon : +420 221 812 865 E-mail : info@cshms.cz	<u>Ředitel PK</u> <i>Kopecký Jan</i> Osík 201 569 67 Osík u Litomyšle Mobil : +420 724 007 862 Telefon : +420 461 612 809 E-mail : kopecky@cshms.cz	<u>Adresa PK</u> <i>Honová Nina</i> Osvoboditelů 35/9 410 02 Lovosice Mobil : +420 724 073 641 E-mail : honova@cshms.cz
--	---	---

Číslo : 90494 034 CZ FANÁNEK Z RANČIC 20H WT/WT Číslo katalogu 1
 Dat.nar. : 30.01.2019 Plemeno : G100 Aberdeen Angus
 Chovatel : Šebelka Milan, SZ, Rančice
 Majitel : Šebelka Milan, SZ, Rančice

OOO 279 334 NIGHTINGALE POLDARK E287 302307500287
 OO ZAA 943 LOGIE RED EAGLE H664 521334300664
 MOO 521334400315 UK LOGIE RED EYEBRIGHT D315 521334400315

Otec ZAI 597 COMANDANT 320000884165031
 OMO ZAA 572 RED RIIS STRYKER 394 ET 85569-00394
 MO 327359 931 CZ URŠULA 320000327359931
 MMO 199088 931 CZ 320000199088931

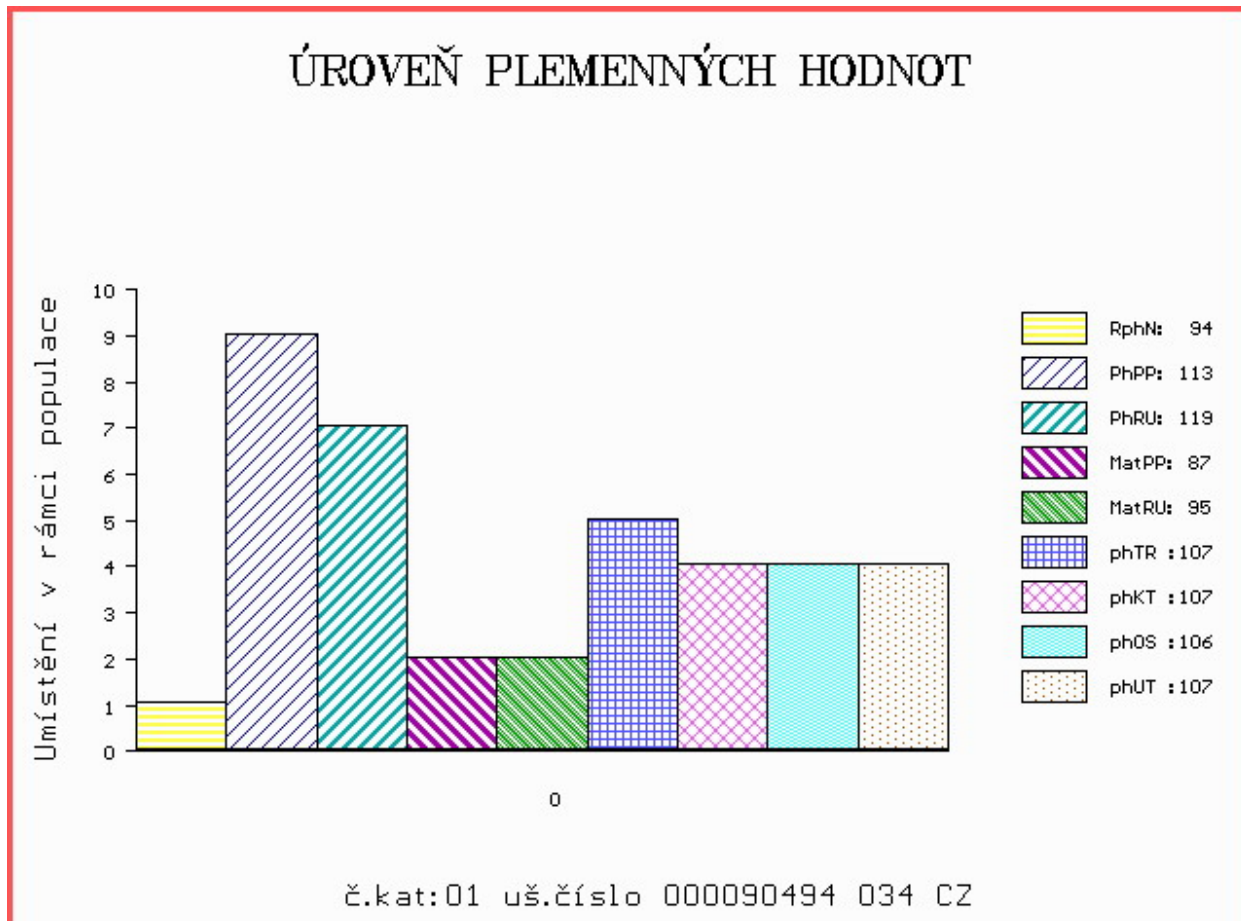
OOM ZAA 334 LCHMN SHARPSHOOTER 1369 29A0172
 OM ZAA 648 PAPERSEK Z RANČIC 7T 326000556703031
 MOM 48147 242 CZ FINESA BURGESS 11K 096242048147

MA 403232 931 CZ /8 ot ELCA Z RANČIC 4X 326000403232931
 OMM ZAA 477 TEGSNOSE KARMAN HNT.W11.22
 MM 184541 931 CZ AFR ELCON 3R 326000184541931
 MMM 43688 242 CZ FINESA ELCON 4L 096242043688

Vl.užit:nar: 40 *** kg ve 120d: 205 kg 210d: 329 kg 365d: 538 kg / kříž: 0 cm
 Přírustek od narození: 1350 g / 94 šourek 42 cm
 Věk při ZV 450 dní aktuálně k 17.03.20 hmotnost: 596 kg výška v kříži: 137 cm

PLEMENNÉ HODNOTY										LINEARNÍ HODNOCENÍ						
	pp	ru	pp	ru	TR	KT	OS	UT		Hmot	kříž	TR	KT	OS	UT	CE
BÝK	PE	113	119	ME	87	95	107	107	106	107						
MATKA	PE	98	101	ME	97	100	86	89	91	89	626 /	140	25	21	19	7 72
Otec	PE	107	128	ME	86	95	108	107	105	108	630 /	140	27	19	18	7 71

HODNOCEN: TR 7 / / 9 KT / / OS / / UT Výsledek:



Číslo : 90498 034 CZ FELIX Z RANČIC 25H WT/WT Číslo katalogu 2
 Dat.nar. : 21.02.2019 Plemeno : G100 Aberdeen Angus
 Chovatel : Šebelka Milan, SZ, Rančice
 Majitel : Šebelka Milan, SZ, Rančice

OOO 279 298 LAGRAND MAF ANTIDOTE 5775 15442456
 OO ZAI 177 BLELACK DUKE J262 521115202262
 MOO 15259208 US ONEILLS DELIA K 720 15259208

OTEC ZAI 462 BUICK Z CUNKOVA ET 424000914994031
 OMO ZAA 743 RAWBURN ROMMEL E423 562106600423
 MO 527762 931 CZ ZROMMA Z OSTRÉHO 424000527762931
 MMO 240528 931 CZ RED ET 398000240528931

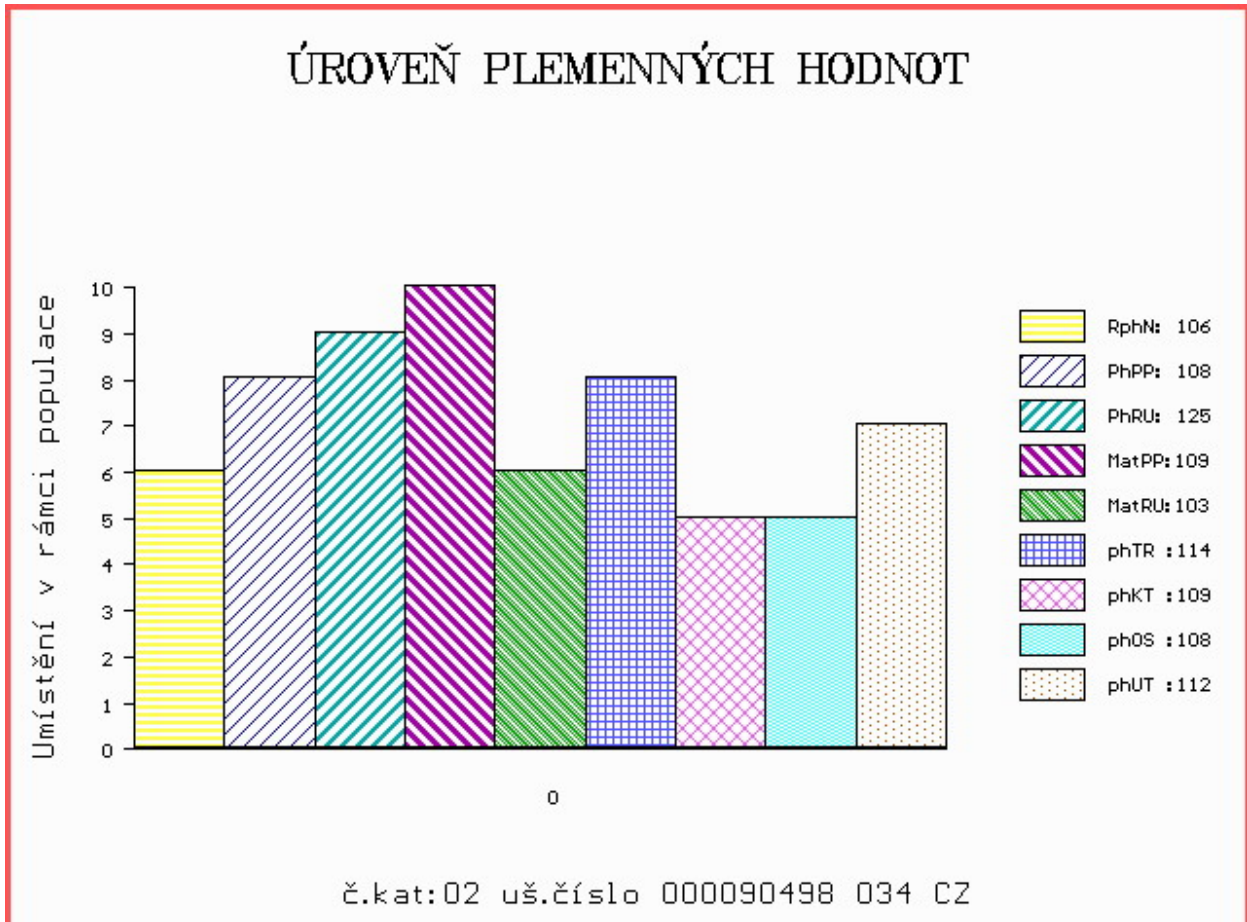
OOM ZAA 453 KARMÍN RED 16M ET 035282053009
 OM ZAA 726 RUBEL RED ZDB 035000629088031
 MOM 57938 242 CZ KAROLÍNA RED ZDB 28M 035000057938242

MA 482991 931 CZ /6 ot MARION Z RANČIC 24Z 326000482991931
 OMM ZAA 559 NUGÁT Z PĚČINA 268000199375031
 MM 403234 931 CZ MARION Z RANČIC 11X 326000403234931
 MMM 239532 931 CZ 326000239532931

Vl.užit:nar: 43 *** kg ve 120d: 214 kg 210d: 341 kg 365d: 574 kg / kříž: 135 cm
 Přírustek od narození: 1469 g / 106 šourek 37 cm
 Věk při ZV 428 dní aktuálně k 17.03.20 hmotnost: 616 kg výška v kříži: 136 cm

PLEMENNÉ HODNOTY										LINEARNÍ HODNOCENÍ						
	pp	ru	pp	ru	TR	KT	OS	UT		Hmot	kříž	TR	KT	OS	UT	CE
BÝK	PE	108	125	ME	109	103	114	109	108	112						
MATKA	PE	105	116	ME	112	110	109	98	96	100	656 /	143	26	21	19	7 73
OTEC	PE	106	124	ME	107	103	116	114	114	118	767 /	143	27	22	22	8 79

HODNOCEN: TR 7 / /10 KT / / OS / / UT Výsledek:



Číslo : 90499 034 CZ FÉNIX RED Z RANČIC 26H WT/WT Číslo katalogu 3
 Dat.nar. : 21.02.2019 Plemeno : G100 Aberdeen Angus
 Chovatel : Šebelka Milan, SZ, Rančice
 Majitel : Šebelka Milan, SZ, Rančice

OOO 284 123 OAKLEA RED GRENADE J311 580175200311
 OO ZAI 234 HAWKLEY RED ZEPPELIN N659 28233120659
 MOO 282331100378 UK HAWKLEY RED ZINFANDEL H378 282331100378

OTEC ZAI 675 DRAHOŠ RED Z RANČIC 23F 326000977848031
 OMO ZAA 691 TE MANIA RED LABEL ET VTM Z1023
 MO 505994 931 CZ ELISA RED Z RANČIC 5B 326000505994931
 MMO 421302 931 CZ ELIŠKA RED Z RANČIC 3Y 326000421302931

OOM 271 969 AULHOUSEBURN KARLOS D218 580271400218
 OM ZAA 798 NIGHTINGALE RED PIPER H446 302307300446
 MOM 302307500126 UK NIGHTINGALE PREC. PRINCESS B126 302307500126

MA 563140 931 CZ /3 ot BLÁŽA RED Z RANČIC 19D 326000563140931
 OMM ZAA 546 MONLINE RED 7 U-TREND 701 83848-00701
 MM 251476 931 CZ 268000251476931
 MMM 159674 931 CZ MADLA RED Z PĚČÍNA 268000159674931

Vl.užit:nar: 44 *** kg ve 120d: 194 kg 210d: 307 kg 365d: 568 kg / kříž: 134 cm
 Přírustek od narození: 1431 g / 108 šourek 38 cm
 Věk při ZV 428 dní aktuálně k 17.03.20 hmotnost: 602 kg výška v kříži: 134 cm

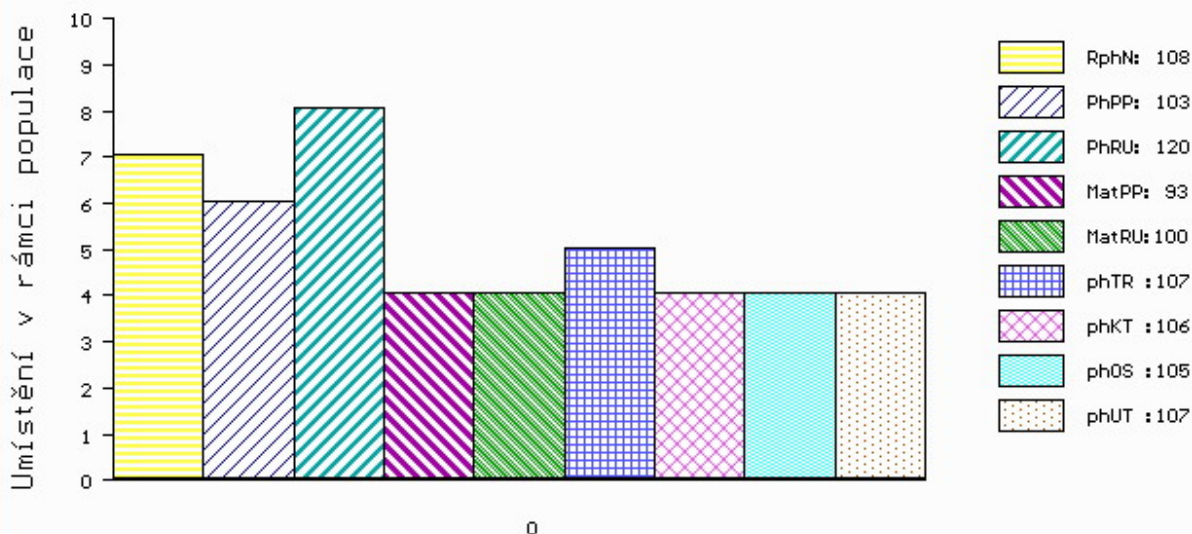
PLEMENNÉ HODNOTY

LINEARNÍ HODNOCENÍ

	pp	ru	ME	pp	ru	TR	KT	OS	UT	Hmot	kříž	TR	KT	OS	UT	CE
BÝK	PE	103	120	ME	93	100	107	106	105	107						
MATKA	PE	96	104	ME	106	109	93	100	99	99	672 /	138	18	19	18	6 61
OTEC	PE	107	137	ME	74	94	114	111	110	112	715 /	134	23	22	20	7 72

HODNOCEN: TR 6 / /10 KT / / OS / / UT Výsledek:

ÚROVEŇ PLEMENNÝCH HODNOT



č.kat:03 uš.číslo 000090499 034 CZ

Číslo : 90501 034 CZ FLIRT RED Z RANČIC 29H WT/WT Číslo katalogu 4
 Dat.nar. : 25.02.2019 Plemeno : G100 Aberdeen Angus
 Chovatel : Šebelka Milan, SZ, Rančice
 Majitel : Šebelka Milan, SZ, Rančice

OOO 284 123 OAKLEA RED GRENADE J311 580175200311
 OO ZAI 234 HAWKLEY RED ZEPPELIN N659 28233120659
 MOO 282331100378 UK HAWKLEY RED ZINFANDEL H378 282331100378

OTEC ZAI 675 DRAHOŠ RED Z RANČIC 23F 326000977848031
 OMO ZAA 691 TE MANIA RED LABEL ET VTM Z1023
 MO 505994 931 CZ ELISA RED Z RANČIC 5B 326000505994931
 MMO 421302 931 CZ ELIŠKA RED Z RANČIC 3Y 326000421302931

OOM 271 969 AULHOUSEBURN KARLOS D218 580271400218
 OM ZAA 798 NIGHTINGALE RED PIPER H446 302307300446
 MOM 302307500126 UK NIGHTINGALE PREC. PRINCESS B126 302307500126

MA 563137 931 CZ /3 ot BRIGITA RED Z RANČIC 12D 326000563137931
 OMM ZAA 334 LCHMN SHARPSHOOTER 1369 29AR0172
 MM 359395 931 CZ RED KARMA Z RANČIC 3X 326000359395931
 MMM 321373 931 CZ RED KARMA Z RANČIC 19U 326000321373931

Vl.užit:nar: 33 *** kg ve 120d: 205 kg 210d: 334 kg 365d: 587 kg / kříž: 135 cm
 Přírustek od narození: 1547 g / 113 šourek 40 cm
 Věk při ZV 424 dní aktuálně k 17.03.20 hmotnost: 630 kg výška v kříži: 137 cm

PLEMENNÉ HODNOTY										LINEARNÍ HODNOCENÍ								
	pp	ru	pp	ru	TR	KT	OS	UT		Hmot	kříž	TR	KT	OS	UT	CE		
BÝK	PE	119	135	ME	80	89	117	116	114	117								
MATKA	PE	97	123	ME	97	91	112	116	114	117	714	/	147	26	20	19	7	72
OTEC	PE	107	137	ME	74	94	114	111	110	112	715	/	134	23	22	20	7	72

HODNOCEN: TR 8 / /10 KT / / OS / / UT Výsledek:

