

KATALOG ZÁKLADNÍHO VÝBĚRU

dne 27.4. 2020

Kraml Eduard, Stachy

Začátek 08,00 hod.

Č. k.	Číslo býčka	Otec st.reg.	Datum NAROZENÍ	HM. PLEM	KŘ. kg	Přír. cm	od nar. g	RPH	CHOVATEL
1	95571 034 CZ	ZSA 250	14.01.19	Z100	647	143	1384 g	98	Kraml Eduard, Stachy
2	95574 034 CZ	ZSA 250	27.01.19	Z100	628	141	1392 g	101	Kraml Eduard, Stachy
3	95577 034 CZ	ZSA 250	13.03.19	Z100	618	141	1517 g	101	Kraml Eduard, Stachy

Plemenné hodnoty uvedené v katalogu jsou počítány k 31.3.2020



Vysvětlivky ke zkratkám ve jménech v katalogu :

ET	- býček narozen po embryotrasferu
RED	- zbarvení red angus
P,V	- bezrohý / volný roh (* - testováno testem DNA)
PP	- bezrohý – homozygot (stanoveno testem DNA)
R	- rohatý (* - testováno testem DNA)
+/+ ,WT/WT	- nepřenáší alelu způsobujícími dvojí osvalení (GS, AA)
MH/+	- heterozygot s jednou alelou podmiňující dvojí osvalení (GS)
MH/MH	- homozygot - obě alely podmiňující dvojí osvalení (GS – oddíl „B“ PK)
Porodní hmot (nar)	- u plemene AA,BA,HE,CH,MS,LI způsob zjišťování porodní hmotnosti v chovu * * * - váženo při narození , * * - odhadováno , * - nesledováno

U matek plemene BA

Třída	Výška kříž (cm)	Hmotnost (kg)	RPH přímý efekt	RPH mat. efekt	RPH osvalení
SE	147 a více	800 a více	105 a vic	103 a vic	103 a vic
EC	147 a více	800 a více	105 a vic	pod 103	103 a vic
EM	147 a více	800 a více	pod 105	103 a vic	pod 103
CM	pod 147	pod 800	105 a vic	103 a vic	103 a vic
C1	pod 147	pod 800	105 a vic	pod 103	103 a vic
M1	pod 147	pod 800	pod 105	103 a vic	pod 103

Popisky grafu úrovně plemenných hodnot

Jednotlivé plemenné hodnoty jsou rozděleny do pásem na základě výpočtu kvantilu normálního rozložení, které udávají, jak si konkrétní jedinec stojí v porovnání s průměrem populace plemenných býčků odchovaných v období 2014 – 2019.

pásma	Pozice býka v rámci populace	zkratka	Popis údaje v grafu
10	býk patří hodnotou RPH do 10 % nejlepších býků v daném ukazateli	<i>RphT</i>	RPH pro přírůstek v testu
9	býk patří hodnotou RPH do 20 % nejlepších býků v daném ukazateli	<i>RphN</i>	RPH pro životní přírůstek
8	býk patří hodnotou RPH do 30 % nejlepších býků v daném ukazateli	<i>RpPP</i>	RPH pro přímý efekt porody
7	býk patří hodnotou RPH do 40 % nejlepších býků v daném ukazateli	<i>RpRU</i>	RPH pro přímý efekt růst
6	býk patří hodnotou RPH do 50 % nejlepších býků v daném ukazateli	<i>MatPP</i>	RPH pro maternální efekt porody
5	býk patří hodnotou RPH do průměru býků v daném ukazateli	<i>MatRU</i>	RPH pro maternální efekt růst
4	býk patří hodnotou RPH do 60 % nejlepších býků v daném ukazateli	<i>phTR</i>	RPH pro lineární hodnocení těl. rámec
3	býk patří hodnotou RPH do 70 % nejlepších býků v daném ukazateli	<i>phKT</i>	RPH pro lineární hodnocení kap. těla
2	býk patří hodnotou RPH do 80 % nejlepších býků v daném ukazateli	<i>phOS</i>	RPH pro lineární hodnocení osvalení
1	býk patří hodnotou RPH do 90 % nejlepších býků v daném ukazateli	<i>phUT</i>	RPH pro lineární hodnocení užit. typ

Hlavní selekční kritéria pro výběr do plemnitby na OPB a odchovu u chovatele

Hlavním selekčním kritériem bude pouze lineární hodnocení při základním výběru.

Důvody vyřazení před základním výběrem

- hodnocení tělesného rámce (1,2,3 body dle parametrů daného plemene)
- hodnocení bodů za hmotnost v 365 dnech (1,2,3 body dle parametrů daného plemene)
- nepředvedení býka k základnímu výběru na ohlávce nebo na vodící tyči
- na základě rozhodnutí majitele býka o jeho vyřazení
- zdravotní důvody (displazie varlat, apod.)

Důvody vyřazení při základním výběrem

- hodnocení délky těla (1,2,3 body dle parametrů daného plemene)
- hodnocení ukazatelů kapacity těla (1,2,3 body dle parametrů daného plemene)
- hodnocení ukazatelů osvalení (1,2,3 body dle parametrů daného plemene)
- hodnocení užitkového typu (1,2,3 body dle parametrů daného plemene)
- závažné vady exteriéru při základním výběru
- neodpovídající funkčnost končetin při základním výběru
- zdravotní důvody (displazie varlat, apod.)

Reklamační řád pro základní výběry býků

Majitel odchovávaného býčka má právo podat reklamaci proti rozhodnutí výběrové komise (ČSCHMS). Tato reklamační může mít písemnou nebo ústní formu. Předmětem reklamační může být pouze konečný výsledek výběru (vybrán, odročen, vyřazen), nikoliv nesouhlas s bodovým hodnocením daného býka. Po skončení základního výběru býků vyzve předseda výběrové komise, nebo příslušný inspektor k podání případných protestů (reklamací). Reklamační se podává písemně (emilem) nejpozději následující den po provedení výběru a to řediteli svazu, řediteli PK a členům výběrové komise (bonitérovi), která hodnocení provedla. Jménem majitele býka může jednat také zástupce odchovny plemenných býků (OPB). V případě neshody mezi verdiktem výběrové komise a majitelem býka je býk odročen a bude proveden nový základní výběr. Provedení nového základního výběru je podmíněno složením kauce 5000 Kč za každého reklamovaného býka. Kauce se skládá na účet ČSCHMS nejpozději do 10-ti kalendářních dnů ode dne provedení základního výběru. V případě, že nebudou peníze připsány na účet v daném termínu, platí původní verdikt výběrové komise a reklamační se dále neřeší. Nový základní výběr se uskuteční do 30-ti dnů od sporného výběru na místě, kde byla podána reklamační, pokud se obě strany nedohodnou jinak. Většinové složení komise nesmí být totožné se složením komise, která vynesla sporný verdikt. O složení nové komise rozhoduje Rada PK daného plemene po dohodě s ČSCHMS. O závěru nového základního výběru je sepsán nový výběrový protokol. Proti tomuto rozhodnutí se již nelze dále odvolat. V případě, že je potvrzeno původní rozhodnutí výběrové komise, propadá kauce ve prospěch ČSCHMS, v opačném případě se vrací majiteli býka do 10-ti kalendářních dnů od provedení nového základního výběru. Náklady spojené s novým základním výběrem (zejména cestovné členů výběrové komise, případně oprávněné nároky spojené s odměnou za odvedenou práci) nese strana, která při svém rozhodnutí či jednání nebyla v právu. Tyto náklady jsou zúčtovány na základě vystavené faktury zaslané druhé straně nejpozději do 14 dnů od provedení opakovaného základního výběru. V každém případě se o reklamační vede písemný zápis. Rozhodnutí výběrové komise se váže ke konkrétnímu zvířeti v konkrétním čase a není možno se na něj odvolávat v případných následných sporech.

Schváleno výborem ČSCHMS dne 21.3.2006 v Hradištku pod Medníkem, změny schváleny 24.7.2019 Grémiem předsedů rad plemenných knih v Hradištku pod Medníkem. Vstupuje v platnost dnem schválení.



<u>Sekretariát:</u> ČSCHMS Praha Těšnov 17 11705 Praha 1 Mobil : +420 724 007 860 Telefon : +420 221 812 865 E-mail : info@cshms.cz	<u>Ředitel PK</u> <i>Kopecký Jan</i> Osík 201 569 67 Osík u Litomyšle Mobil : +420 724 007 862 Telefon : +420 461 612 809 E-mail : kopecky@cshms.cz	<u>Adresa PK</u> <i>Honová Nina</i> Osvoboditelů 35/9 410 02 Lovosice Mobil : +420 724 073 641 E-mail : honova@cshms.cz
--	---	---

Číslo : 95571 034 CZ FLERET JÚNA Číslo katalogu 1
 Dat.nar. : 14.01.2019 Plemeno : Z100 Salers
 Chovatel : Kraml Eduard, Stachy
 Majitel : Kraml Eduard, Stachy

OOO 288 304 REGULATOR G52555
 OO 288 303 GIZMO POLL PP 7630338158
 MOO 0 DAYBREAKER G46353

OTEC ZSA 250 IBRA POLL V 7630338333
 OMO 288 305 ECLAT 7630337941
 MO 7630338164 FR GAMINE 7630338164
 MMO 7630337918 FR ECLIPSE 7630337918

OOM 284 424 JOSIAS VOM DALKENHOF PP 05.359 90955
 OM ZSA 215 JAHN VOM DALKENHOF V 05.378 31724
 MOM 562133500273 UK CUMBRIAN VILLA 273 P 562133500273

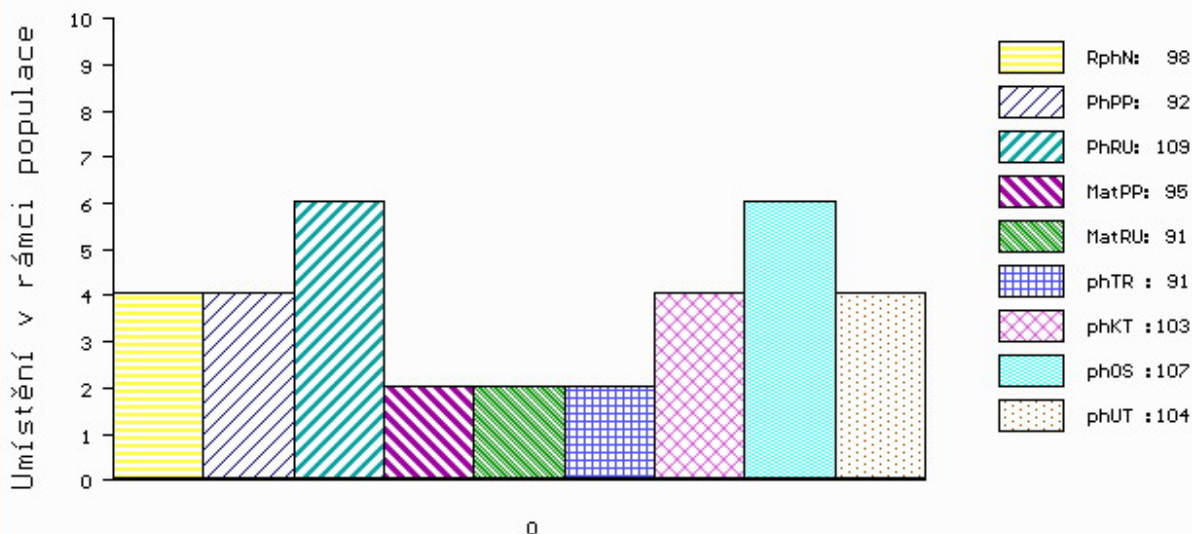
MA 559472 931 CZ /1 ot 207000559472931
 OMM ZSA 128 ESPOIR 5500904177
 MM 453352 931 CZ 207000453352931
 MMM 195909 931 CZ 207000195909931

Vl.užit:nar: 42 kg ve 120d: 0 kg 210d: 284 kg 365d: 506 kg / kříž: 137 cm
 Přírustek od narození: 1384 g / 98 šourek 38 cm
 Věk při ZV 469 dní aktuálně k 26.03.20 hmotnost: 647 kg výška v kříži: 143 cm

PLEMENNÉ HODNOTY										LINEARNÍ HODNOCENÍ						
	pp	ru	pp	ru	TR	KT	OS	UT	Hmot	kříž	TR	KT	OS	UT	CE	
BÝK PE	92	109	ME	95	91	91	103	107	104							
MATKA PE	96	109	ME	92	94	97	103	104	103	714	144	24	20	18	7 69	
OTEC PE	87	108	ME	96	90	93	111	116	112	1150	159	21	24	26	8 79	

HODNOCEN: TR 8 / /10 KT / / OS / / UT Výsledek:

ÚROVEŇ PLEMENNÝCH HODNOT



č.kat:01 uš.číslo 000095571 034 CZ

Číslo : 95574 034 CZ FEŠÁK JŮNA P* Číslo katalogu 2
 Dat.nar. : 27.01.2019 Plemeno : Z100 Salers
 Chovatel : Kraml Eduard, Stachy
 Majitel : Kraml Eduard, Stachy

OOO 288 304 REGULATOR G52555
 OO 288 303 GIZMO POLL PP 7630338158
 MOO 0 DAYBREAKER G46353

OTEC ZSA 250 IBRA POLL V 7630338333

OMO 288 305 ECLAT 7630337941
 MO 7630338164 FR GAMINE 7630338164
 MMO 7630337918 FR ECLIPSE 7630337918

OOM ZSA 074 RINGO 1520571846
 OM ZSA 106 PROKOP JŮNA 207000554434031
 MOM 76781 246 CZ KAROLINA JUNA 207000076781246

MA 321740 931 CZ /7 ot 207000321740931

OMM ZSA 040 JŮNA 207286045565
 MM 159558 931 CZ 207000159558931
 MMM 60228 717 CZ GERA JŮNA 207717060228

Vl.užit:nar: 38 kg ve 120d: 0 kg 210d: 282 kg 365d: 532 kg / kříž: 139 cm
 Přírustek od narození: 1392 g / 101 šourek 37 cm
 Věk při ZV 456 dní aktuálně k 26.03.20 hmotnost: 628 kg výška v kříži: 141 cm

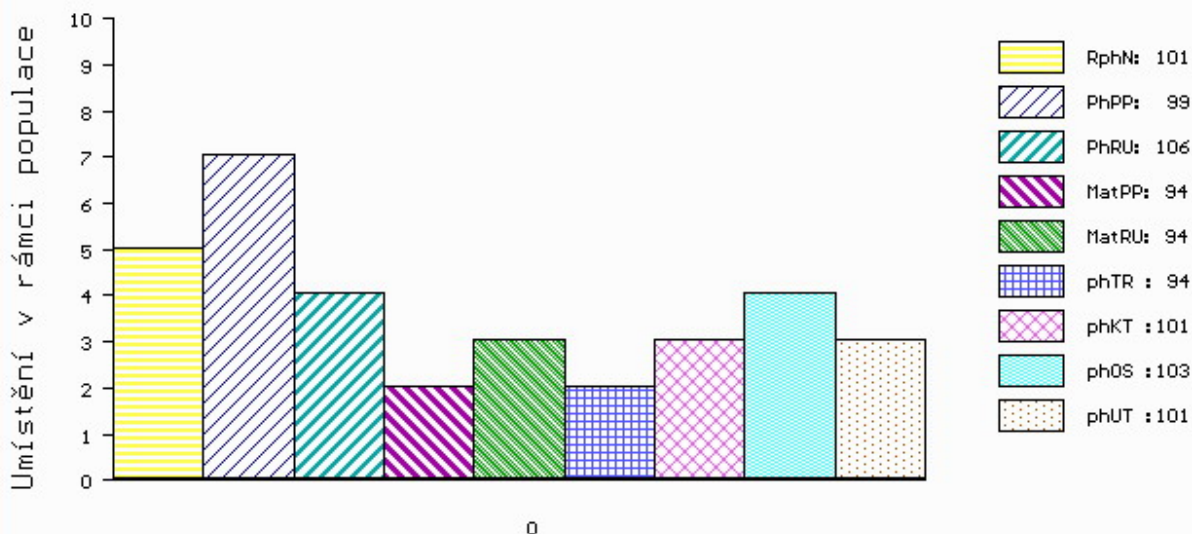
PLEMENNÉ HODNOTY

LINEARNÍ HODNOCENÍ

	pp	ru	ME	pp	ru	TR	KT	OS	UT	Hmot	kříž	TR	KT	OS	UT	CE
BÝK	PE	99	106	ME	94	94	94	101	103	101						
MATKA	PE	100	112	ME	97	96	106	101	100	100	862 /	155	27	22	23	8 80
OTEC	PE	87	108	ME	96	90	93	111	116	112	1150 /	159	21	24	26	8 79

HODNOCEN: TR 8 / / 9 KT / / OS / / UT Výsledek:

ÚROVEŇ PLEMENNÝCH HODNOT



č.kat:02 uš.číslo 000095574 034 CZ

Číslo : 95577 034 CZ FRAK JÚNA P* Číslo katalogu 3
 Dat.nar. : 13.03.2019 Plemeno : Z100 Salers
 Chovatel : Kraml Eduard, Stachy
 Majitel : Kraml Eduard, Stachy

OOO 288 304 REGULATOR G52555
 OO 288 303 GIZMO POLL PP 7630338158
 MOO 0 DAYBREAKER G46353

Otec ZSA 250 IBRA POLL V 7630338333

OMO 288 305 ECLAT 7630337941
 MO 7630338164 FR GAMINE 7630338164
 MMO 7630337918 FR ECLIPSE 7630337918

OOM 279 146 AMOUR 1525053961
 OM ZSA 151 FINISTRE 6350280382
 MOM 1597011299 FR FONTAINE 1597041299

MA 495169 931 CZ /3 ot 207000495169931

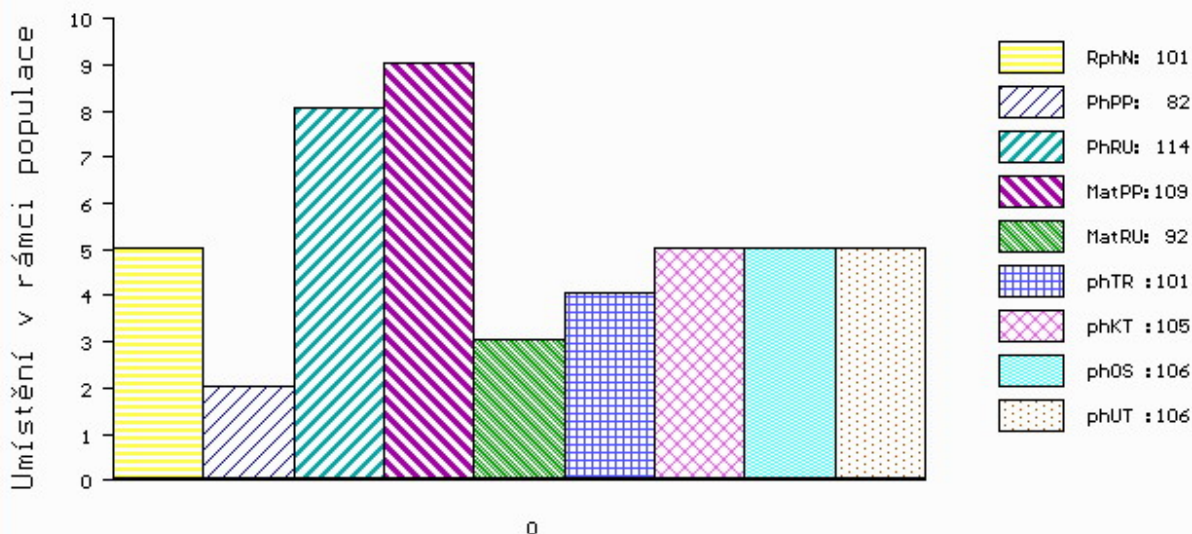
OMM ZSA 116 CANTAL 1527054484
 MM 413633 931 CZ 207000413633931
 MMM 195893 931 CZ 207000195893931

Vl.užit:nar: 43 kg ve 120d: 197 kg 210d: 315 kg 365d: 592 kg / kříž: 141 cm
 Přírustek od narození: 1517 g / 101 šourek 37 cm
 Věk při ZV 411 dní aktuálně k 26.03.20 hmotnost: 618 kg výška v kříži: 141 cm

PLEMENNÉ HODNOTY										LINEARNÍ HODNOCENÍ						
	pp	ru	pp	ru	TR	KT	OS	UT		Hmot	kříž	TR	KT	OS	UT	CE
BÝK	PE	82	114	ME	109	92	101	105	106	106						
MATKA	PE	83	107	ME	119	103	109	99	96	99	722 /	150	25	21	19	7 72
Otec	PE	87	108	ME	96	90	93	111	116	112	1150 /	159	21	24	26	8 79

HODNOCEN: TR 9 / /10 KT / / OS / / UT Výsledek:

ÚROVEŇ PLEMENNÝCH HODNOT



č.kat:03 uš.číslo 000095577 034 CZ