

KATALOG ZÁKLADNÍHO VÝBĚRU
dne 27.4. 2020
Statek Kašperské Hory s.r.o.
Začátek 09,00 hod.

Č. k.	Číslo býčka	OTEC st.reg.	DATUM NAROZENÍ	PLEM	HM. kg	KŘ. cm	Přír. g	od RPH	nar. CHOVATEL
1	951525 032 CZ	ZSI 820	12.01.19	S100	670	142	1467 g	102	Statek Kašperské Hory s.r.o.
2	951537 032 CZ	ZSI 708	25.01.19	S100	639	140	1431 g	95	Statek Kašperské Hory s.r.o.

Plemenné hodnoty uvedené v katalogu jsou spočítány k 31.3.2020



Vysvětlivky ke zkratkám ve jménech v katalogu :

ET	- býček narozen po embryotrasferu
RED	- zbarvení red angus
P,V	- bezrohý / volný roh (* - testováno testem DNA)
PP	- bezrohý – homozygot (stanoveno testem DNA)
R	- rohatý (* - testováno testem DNA)
+/+ ,WT/WT	- nepřenáší alelu způsobujícími dvojí osvalení (GS, AA)
MH/+	- heterozygot s jednou alelou podmiňující dvojí osvalení (GS)
MH/MH	- homozygot - obě alely podmiňující dvojí osvalení (GS – oddíl „B“ PK)
Porodní hmot (nar)	- u plemene AA,BA,HE,CH,MS,LI způsob zjišťování porodní hmotnosti v chovu * * * - váženo při narození , * * - odhadováno , * - nesledováno

U matek plemene BA

Třída	Výška kříž (cm)	Hmotnost (kg)	RPH přímý efekt	RPH mat. efekt	RPH osvalení
SE	147 a více	800 a více	105 a vic	103 a vic	103 a vic
EC	147 a více	800 a více	105 a vic	pod 103	103 a vic
EM	147 a více	800 a více	pod 105	103 a vic	pod 103
CM	pod 147	pod 800	105 a vic	103 a vic	103 a vic
C1	pod 147	pod 800	105 a vic	pod 103	103 a vic
M1	pod 147	pod 800	pod 105	103 a vic	pod 103

Popisky grafu úrovně plemenných hodnot

Jednotlivé plemenné hodnoty jsou rozděleny do pásem na základě výpočtu kvantilu normálního rozložení, které udávají, jak si konkrétní jedinec stojí v porovnání s průměrem populace plemenných býčků odchovaných v období 2014 – 2019.

pásma	Pozice býka v rámci populace	zkratka	Popis údaje v grafu
10	býk patří hodnotou RPH do 10 % nejlepších býků v daném ukazateli	<i>RphT</i>	RPH pro přírůstek v testu
9	býk patří hodnotou RPH do 20 % nejlepších býků v daném ukazateli	<i>RphN</i>	RPH pro životní přírůstek
8	býk patří hodnotou RPH do 30 % nejlepších býků v daném ukazateli	<i>RpPP</i>	RPH pro přímý efekt porody
7	býk patří hodnotou RPH do 40 % nejlepších býků v daném ukazateli	<i>RpRU</i>	RPH pro přímý efekt růst
6	býk patří hodnotou RPH do 50 % nejlepších býků v daném ukazateli	<i>MatPP</i>	RPH pro maternální efekt porody
5	býk patří hodnotou RPH do průměru býků v daném ukazateli	<i>MatRU</i>	RPH pro maternální efekt růst
4	býk patří hodnotou RPH do 60 % nejlepších býků v daném ukazateli	<i>phTR</i>	RPH pro lineární hodnocení těl. rámec
3	býk patří hodnotou RPH do 70 % nejlepších býků v daném ukazateli	<i>phKT</i>	RPH pro lineární hodnocení kap. těla
2	býk patří hodnotou RPH do 80 % nejlepších býků v daném ukazateli	<i>phOS</i>	RPH pro lineární hodnocení osvalení
1	býk patří hodnotou RPH do 90 % nejlepších býků v daném ukazateli	<i>phUT</i>	RPH pro lineární hodnocení užit. typ

Hlavní selekční kritéria pro výběr do plemenitby na OPB a odchovu u chovatele

Hlavním selekčním kritériem bude pouze lineární hodnocení při základním výběru.

Důvody vyřazení před základním výběrem

- hodnocení tělesného rámce (1,2,3 body dle parametrů daného plemene)
- hodnocení bodů za hmotnost v 365 dnech (1,2,3 body dle parametrů daného plemene)
- nepředvedení býka k základnímu výběru na ohlávce nebo na vodící tyči
- na základě rozhodnutí majitele býka o jeho vyřazení
- zdravotní důvody (displazie varlat, apod.)

Důvody vyřazení při základním výběrem

- hodnocení délky těla (1,2,3 body dle parametrů daného plemene)
- hodnocení ukazatelů kapacity těla (1,2,3 body dle parametrů daného plemene)
- hodnocení ukazatelů osvalení (1,2,3 body dle parametrů daného plemene)
- hodnocení užitkového typu (1,2,3 body dle parametrů daného plemene)
- závažné vady exteriéru při základním výběru
- neodpovídající funkčnost končetin při základním výběru
- zdravotní důvody (displazie varlat, apod.)

Reklamační řád pro základní výběry býků

Majitel odchovávaného býčka má právo podat reklamaci proti rozhodnutí výběrové komise (ČSCHMS). Tato reklamační může mít písemnou nebo ústní formu. Předmětem reklamační může být pouze konečný výsledek výběru (vybrán, odročen, vyřazen), nikoliv nesouhlas s bodovým hodnocením daného býka. Po skončení základního výběru býků vyzve předseda výběrové komise, nebo příslušný inspektor k podání případných protestů (reklamací). Reklamační se podává písemně (emilem) nejpozději následující den po provedení výběru a to řediteli svazu, řediteli PK a členům výběrové komise (bonitérovi), která hodnocení provedla. Jménem majitele býka může jednat také zástupce odchovny plemenných býků (OPB). V případě neshody mezi verdiktem výběrové komise a majitelem býka je býk odročen a bude proveden nový základní výběr. Provedení nového základního výběru je podmíněno složením kauce 5000 Kč za každého reklamovaného býka. Kauce se skládá na účet ČSCHMS nejpozději do 10-ti kalendářních dnů ode dne provedení základního výběru. V případě, že nebudou peníze připsány na účet v daném termínu, platí původní verdikt výběrové komise a reklamační se dále neřeší. Nový základní výběr se uskuteční do 30-ti dnů od sporného výběru na místě, kde byla podána reklamační, pokud se obě strany nedohodnou jinak. Většinové složení komise nesmí být totožné se složením komise, která vynesla sporný verdikt. O složení nové komise rozhoduje Rada PK daného plemene po dohodě s ČSCHMS. O závěru nového základního výběru je sepsán nový výběrový protokol. Proti tomuto rozhodnutí se již nelze dále odvolat. V případě, že je potvrzeno původní rozhodnutí výběrové komise, propadá kauce ve prospěch ČSCHMS, v opačném případě se vrací majiteli býka do 10-ti kalendářních dnů od provedení nového základního výběru. Náklady spojené s novým základním výběrem (zejména cestovné členů výběrové komise, případně oprávněné nároky spojené s odměnou za odvedenou práci) nese strana, která při svém rozhodnutí či jednání nebyla v právu. Tyto náklady jsou zúčtovány na základě vystavené faktury zaslané druhé straně nejpozději do 14 dnů od provedení opakovaného základního výběru. V každém případě se o reklamační vede písemný zápis. Rozhodnutí výběrové komise se váže ke konkrétnímu zvířeti v konkrétním čase a není možno se na něj odvolávat v případných následných sporech.

Schváleno výborem ČSCHMS dne 21.3.2006 v Hradištku pod Medníkem, změny schváleny 24.7.2019 Grémiem předsedů rad plemenných knih v Hradištku pod Medníkem. Vstupuje v platnost dnem schválení.



<u>Sekretariát:</u> ČSCHMS Praha Těšnov 17 11705 Praha 1 Mobil : +420 724 007 860 Telefon : +420 221 812 865 E-mail : info@cshms.cz	<u>Ředitel PK</u> <i>Kopecký Jan</i> Osík 201 569 67 Osík u Litomyšle Mobil : +420 724 007 862 Telefon : +420 461 612 809 E-mail : kopecky@cshms.cz	<u>Adresa PK</u> <i>Honová Nina</i> Osvoboditelů 35/9 410 02 Lovosice Mobil : +420 724 073 641 E-mail : honova@cshms.cz
--	---	---

Číslo : 951525 032 CZ FALDA ŠUMAVSKÝ PP Číslo katalogu 1
 Dat.nar. : 12.01.2019 Plemeno : S100 Masný simentál
 Chovatel : Statek Kašperské Hory s.r.o.
 Majitel : Statek Kašperské Hory s.r.o.

OOO ZSI 400 HEDETOFT UNITED P 80185-00096
 OO 272 806 MOLDAU CLINTON P 72142-00207
 MOO 7214200068 DK MOLDAU RITA P 72142-00068

OTEC ZSI 820 MOLDAU ERASMUS PP 72142-00235
 OMO 272 807 VESTERVANG VIKTOR P 80779-00088
 MO 7214200202 DK MOLDAU BARBARA P 72142-00202
 MMO 7214200089 DK MOLDAU SYLVIA 72142-00089

OOM ZSI 390 LYKKE ATLANTIS P 41344-00347
 OM ZSI 689 SIVEN VODŇANSKÝ PP 145000624447031
 MOM 41078 931 CZ P 145000041078931

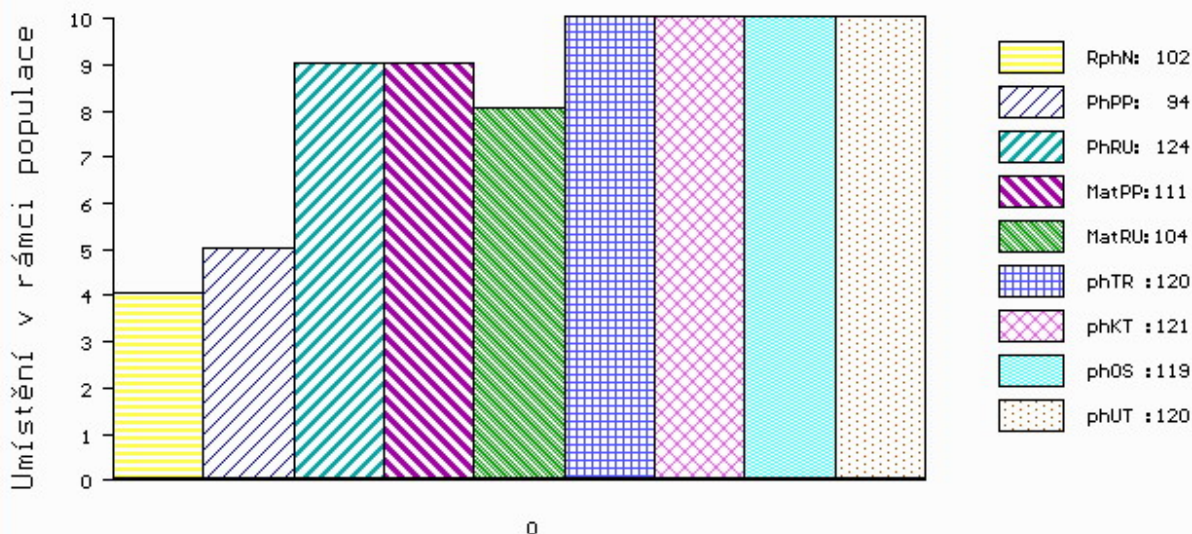
MA 414727 932 CZ /3 ot ANEŽKA ŠUMAVSKÁ P 158000414727932
 OMM ZSI 445 LYKKE BRUMME P 41344-00368
 MM 289343 932 CZ ANY ŠUMAVSKÁ P 158000289343932
 MMM 46513 932 CZ P 158000046513932

Vl.užit:nar: 45 *** kg ve 120d: 207 kg 210d: 329 kg 365d: 585 kg / kříž: 0 cm
 Přírustek od narození: 1467 g / 102 šourek 40 cm
 Věk při ZV 471 dní aktuálně k 13.03.20 hmotnost: 670 kg výška v kříži: 142 cm

PLEMENNÉ HODNOTY										LINEARNÍ HODNOCENÍ							
	pp	ru	pp	ru	TR	KT	OS	UT		Hmot	kříž	TR	KT	OS	UT	CE	
BÝK	PE	94	124	ME	111	104	120	121	119	120							
MATKA	PE	103	121	ME	89	109	110	111	111	112	710	148	25	20	18	7	70
OTEC	PE	87	117	ME	132	105	109	104	101	103	0	0	0	0	0	0	0

HODNOCEN: TR 8 / /10 KT / / OS / / UT Výsledek:

ÚROVEŇ PLEMENNÝCH HODNOT



č.kat:01 uš.číslo 000951525 032 CZ

Číslo : 951537 032 CZ FLANEL ŠUMAVSKÝ R* Číslo katalogu 2
 Dat.nar. : 25.01.2019 Plemeno : S100 Masný simentál
 Chovatel : Statek Kašperské Hory s.r.o.
 Majitel : Statek Kašperské Hory s.r.o.

OOO 269 294 AGARDSLEY BRUNO M030188
 OO 271 813 CRACKLEY KLASSIC M054433
 MOO 905328 UK CRACKLEY CADETTE 36F F048621

OTEC ZSI 708 THYKJAERS EMANUEL P 90312-00128
 OMO 271 814 HOLM VALTER PP 36545-00549
 MO 3654500635 DK HOLM BETINNA P 36545-00635
 MMO 3654500505 DK HOLM ULRIKKE 36545-00505

OOM ZSI 286 LAMHOJ SUPERY P 70514-00150
 OM ZSI 445 LYKKE BRUMME P 41344-00368
 MOM 4134400284 DK LYKKE TENNA 41344-00284

MA 317956 932 CZ /6 ot R 158000317956932
 OMM ZSI 031 POLLED HERCULES A7 1525106
 MM 107994 304 CZ R 158000107994304
 MMM 6324 617 CZ DOUBLE E PRIDE 456D G325660

Vl.užit:nar: 48 *** kg ve 120d: 206 kg 210d: 331 kg 365d: 580 kg / kříž: 137 cm
 Přírustek od narození: 1431 g / 95 šourek 38 cm
 Věk při ZV 458 dní aktuálně k 13.03.20 hmotnost: 639 kg výška v kříži: 140 cm

PLEMENNÉ HODNOTY										LINEARNÍ HODNOCENÍ							
	pp	ru	pp	ru	TR	KT	OS	UT		Hmot	kříž	TR	KT	OS	UT	CE	
BÝK	PE	98	116	ME	108	78	106	113	114	113							
MATKA	PE	101	110	ME	104	91	108	111	111	109	670	147	24	21	19	7	71
OTEC	PE	89	113	ME	116	70	96	103	104	103	628	141	22	20	19	7	68

HODNOCEN: TR 7 / / 9 KT / / OS / / UT Výsledek:

