

# KATALOG ZÁKLADNÍHO VÝBĚRU

dne 27.4. 2020

**Zelený Jiří, Drouhaveč**

**Začátek 12,00 hod.**

Č. k.	Číslo býčka	OTEC st.reg.	DATUM NAROZENÍ	PLEM	HM. kg	KŘ. cm	Přír.od g	nar. RPH	CHOVATEL
1	981252 032 CZ	ZMS 407	22.01.19	S100	670	139	1460 g	114	Zelený Jiří, Drouhaveč
2	981259 032 CZ	HRF 455	21.02.19	U100	586	132	1371 g	104	Zelený Jiří, Drouhaveč

**Plemenné hodnoty uvedené v katalogu jsou spočítány k 31.3.2020**



## Vysvětlivky ke zkratkám ve jménech v katalogu :

ET	- býček narozen po embryotrasferu
RED	- zbarvení red angus
P,V	- bezrohý / volný roh ( * - testováno testem DNA)
PP	- bezrohý – homozygot ( stanoveno testem DNA )
R	- rohatý ( * - testováno testem DNA )
+/+ ,WT/WT	- nepřenáší alelu způsobujícími dvojí osvalení (GS, AA)
MH/+	- heterozygot s jednou alelou podmiňující dvojí osvalení (GS)
MH/MH	- homozygot - obě alely podmiňující dvojí osvalení (GS – oddíl „B“ PK )
Porodní hmot (nar)	- u plemene AA,BA,HE,CH,MS,LI způsob zjišťování porodní hmotnosti v chovu * * * - váženo při narození , * * - odhadováno , * - nesledováno

## U matek plemene BA

Třída	Výška kříž (cm)	Hmotnost (kg)	RPH přímý efekt	RPH mat. efekt	RPH osvalení
SE	147 a více	800 a více	105 a vic	103 a vic	103 a vic
EC	147 a více	800 a více	105 a vic	pod 103	103 a vic
EM	147 a více	800 a více	pod 105	103 a vic	pod 103
CM	pod 147	pod 800	105 a vic	103 a vic	103 a vic
C1	pod 147	pod 800	105 a vic	pod 103	103 a vic
M1	pod 147	pod 800	pod 105	103 a vic	pod 103

## Popisky grafu úrovně plemenných hodnot

Jednotlivé plemenné hodnoty jsou rozděleny do pásem na základě výpočtu kvantilu normálního rozložení, které udávají, jak si konkrétní jedinec stojí v porovnání s průměrem populace plemenných býčků odchovaných v období 2014 – 2019.

pásma	Pozice býka v rámci populace	zkratka	Popis údaje v grafu
10	býk patří hodnotou RPH do 10 % nejlepších býků v daném ukazateli	<i>RphT</i>	RPH pro přírůstek v testu
9	býk patří hodnotou RPH do 20 % nejlepších býků v daném ukazateli	<i>RphN</i>	RPH pro životní přírůstek
8	býk patří hodnotou RPH do 30 % nejlepších býků v daném ukazateli	<i>RpPP</i>	RPH pro přímý efekt porody
7	býk patří hodnotou RPH do 40 % nejlepších býků v daném ukazateli	<i>RpRU</i>	RPH pro přímý efekt růst
6	býk patří hodnotou RPH do 50 % nejlepších býků v daném ukazateli	<i>MatPP</i>	RPH pro maternální efekt porody
5	býk patří hodnotou RPH do průměru býků v daném ukazateli	<i>MatRU</i>	RPH pro maternální efekt růst
4	býk patří hodnotou RPH do 60 % nejlepších býků v daném ukazateli	<i>phTR</i>	RPH pro lineární hodnocení těl. rámec
3	býk patří hodnotou RPH do 70 % nejlepších býků v daném ukazateli	<i>phKT</i>	RPH pro lineární hodnocení kap. těla
2	býk patří hodnotou RPH do 80 % nejlepších býků v daném ukazateli	<i>phOS</i>	RPH pro lineární hodnocení osvalení
1	býk patří hodnotou RPH do 90 % nejlepších býků v daném ukazateli	<i>phUT</i>	RPH pro lineární hodnocení užit. typ

## Hlavní selekční kritéria pro výběr do plemnitby na OPB a odchovu u chovatele

Hlavním selekčním kritériem bude pouze lineární hodnocení při základním výběru.

### Důvody vyřazení před základním výběrem

- hodnocení tělesného rámce (1,2,3 body dle parametrů daného plemene)
- hodnocení bodů za hmotnost v 365 dnech (1,2,3 body dle parametrů daného plemene)
- nepředvedení býka k základnímu výběru na ohlávce nebo na vodící tyči
- na základě rozhodnutí majitele býka o jeho vyřazení
- zdravotní důvody (displazie varlat, apod.)

### Důvody vyřazení při základním výběrem

- hodnocení délky těla (1,2,3 body dle parametrů daného plemene)
- hodnocení ukazatelů kapacity těla (1,2,3 body dle parametrů daného plemene)
- hodnocení ukazatelů osvalení (1,2,3 body dle parametrů daného plemene)
- hodnocení užitkového typu (1,2,3 body dle parametrů daného plemene)
- závažné vady exteriéru při základním výběru
- neodpovídající funkčnost končetin při základním výběru
- zdravotní důvody (displazie varlat, apod.)

## Reklamační řád pro základní výběry býků

Majitel odchovávaného býčka má právo podat reklamaci proti rozhodnutí výběrové komise (ČSCHMS). Tato reklamační může mít písemnou nebo ústní formu. Předmětem reklamační může být pouze konečný výsledek výběru (vybrán, odročen, vyřazen), nikoliv nesouhlas s bodovým hodnocením daného býka. Po skončení základního výběru býků vyzve předseda výběrové komise, nebo příslušný inspektor k podání případných protestů (reklamací). Reklamační se podává písemně (emilem) nejpozději následující den po provedení výběru a to řediteli svazu, řediteli PK a členům výběrové komise (bonitérovi), která hodnocení provedla. Jménem majitele býka může jednat také zástupce odchovny plemenných býků (OPB). V případě neshody mezi verdiktem výběrové komise a majitelem býka je býk odročen a bude proveden nový základní výběr. Provedení nového základního výběru je podmíněno složením kauce 5000 Kč za každého reklamovaného býka. Kauce se skládá na účet ČSCHMS nejpozději do 10-ti kalendářních dnů ode dne provedení základního výběru. V případě, že nebudou peníze připsány na účet v daném termínu, platí původní verdikt výběrové komise a reklamační se dále neřeší. Nový základní výběr se uskuteční do 30-ti dnů od sporného výběru na místě, kde byla podána reklamační, pokud se obě strany nedohodnou jinak. Většinové složení komise nesmí být totožné se složením komise, která vynesla sporný verdikt. O složení nové komise rozhoduje Rada PK daného plemene po dohodě s ČSCHMS. O závěru nového základního výběru je sepsán nový výběrový protokol. Proti tomuto rozhodnutí se již nelze dále odvolat. V případě, že je potvrzeno původní rozhodnutí výběrové komise, propadá kauce ve prospěch ČSCHMS, v opačném případě se vrací majiteli býka do 10-ti kalendářních dnů od provedení nového základního výběru. Náklady spojené s novým základním výběrem (zejména cestovné členů výběrové komise, případně oprávněné nároky spojené s odměnou za odvedenou práci) nese strana, která při svém rozhodnutí či jednání nebyla v právu. Tyto náklady jsou zúčtovány na základě vystavené faktury zaslané druhé straně nejpozději do 14 dnů od provedení opakovaného základního výběru. V každém případě se o reklamační vede písemný zápis. Rozhodnutí výběrové komise se váže ke konkrétnímu zvířeti v konkrétním čase a není možno se na něj odvolávat v případných následných sporech.

Schváleno výborem ČSCHMS dne 21.3.2006 v Hradištku pod Medníkem, změny schváleny 24.7.2019 Grémiem předsedů rad plemenných knih v Hradištku pod Medníkem. Vstupuje v platnost dnem schválení.



<b><u>Sekretariát:</u></b> ČSCHMS Praha Těšnov 17 11705 Praha 1 Mobil : +420 724 007 860 Telefon : +420 221 812 865 E-mail : <a href="mailto:info@cshms.cz">info@cshms.cz</a>	<b><u>Ředitel PK</u></b> <i>Kopecký Jan</i> Osík 201 569 67 Osík u Litomyšle Mobil : +420 724 007 862 Telefon : +420 461 612 809 E-mail : <a href="mailto:kopecky@cshms.cz">kopecky@cshms.cz</a>	<b><u>Adresa PK</u></b> <i>Honová Nina</i> Osvoboditelů 35/9 410 02 Lovosice Mobil : +420 724 073 641 E-mail : <a href="mailto:honova@cshms.cz">honova@cshms.cz</a>
--	---	---

Číslo : 981252 032 CZ FERDA Z DROUHAVČE PP Číslo katalogu 1  
 Dat.nar. : 22.01.2019 Plemeno : S100 Masný simentál  
 Chovatel : Zelený Jiří, Drouhaveč  
 Majitel : Zelený Jiří, Drouhaveč

OOO ZSI 599 REJNOK OD BÍLÉHO DOMU P 164000540733032  
 OO ZSI 894 UMBRO P 296000695173032  
 MOO 175304 932 CZ P 164000175304932

**OTEC ZMS 407 ALIS LEŽNICKÝ PP 400000570079041**

OMO 265 452 KOKO P 13.006 32358  
 MO 1302340273 DE ELIS P 13.023 40273  
 MMO 1300204723 DE ELA P 13.002 04723

OOM ZSI 400 HEDETOFT UNITED P 80185-00096  
 OM ZSI 611 REPPY Z MALEŠIC P 410000194983031  
 MOM 239321 931 CZ P 372000239321931

**MA 384233 932 CZ /4 ot PP 199000384233932**

OMM ZSI 517 OREL Z BĚSNA P 037000107610042  
 MM 287566 932 CZ P 199000287566932  
 MMM 166654 932 CZ OLINA Z DROUHAVČE P 199000166654932

Vl.užit:nar: 48 \*\* kg ve 120d: 215 kg 210d: 330 kg 365d: 559 kg / kříž: 0 cm  
 Přírustek od narození: 1460 g / 114 šourek 39 cm  
 Věk při ZV 461 dní aktuálně k 23.03.20 hmotnost: 670 kg výška v kříži: 139 cm

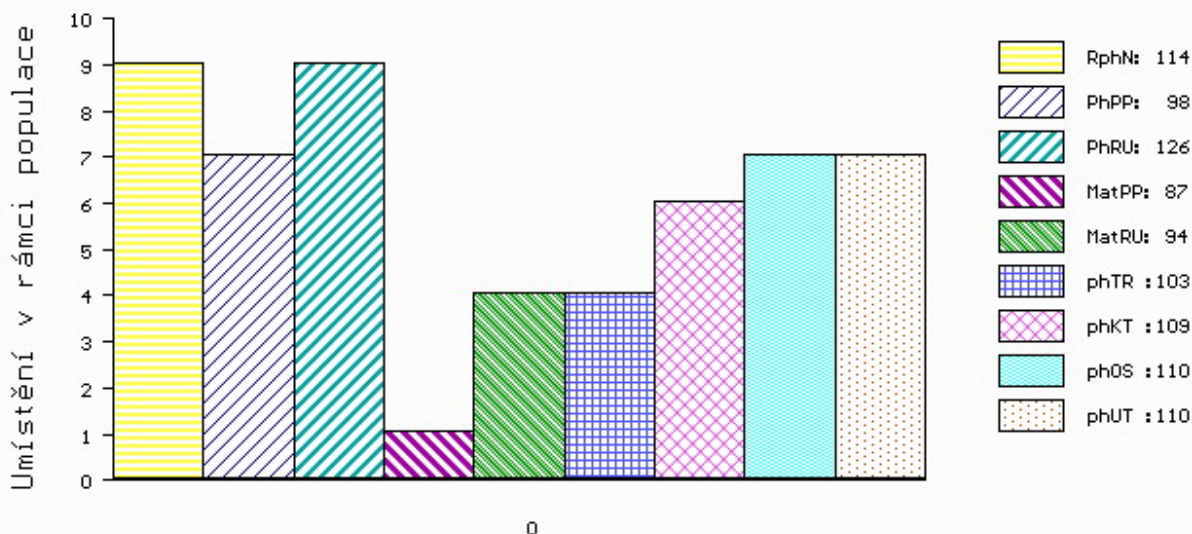
PLEMENNÉ HODNOTY

LINEARNÍ HODNOCENÍ

	pp	ru	ME	pp	ru	TR	KT	OS	UT	Hmot	kříž	TR	KT	OS	UT	CE
BÝK	PE	98	126	ME	87	94	103	109	110	110						
MATKA	PE	112	112	ME	100	87	102	95	92	94	820 /	153	28	23	21	8 80
OTEC	PE	83	136	ME	75	104	112	121	123	124	668 /	145	28	19	21	7 75

HODNOCEN: TR 6 / /10 KT / / OS / / UT Výsledek:

ÚROVEŇ PLEMENNÝCH HODNOT



č.kat:01 uš.číslo 000981252 032 CZ

Číslo : **981259 032 CZ**      **FORMAN Z DROUHAVČE PP**      Číslo katalogu 2  
 Dat.nar. : 21.02.2019    Plemeno : U100      Hereford  
 Chovatel : Zelený Jiří, Drouhaveč  
 Majitel : Zelený Jiří, Drouhaveč

OOO      HRF 395      RMR 1 PILOT ET      49422-00427  
 OO      281 230      LAULUND ELTON      59195-00273  
 MOO      8268100324 DK      JUELSGAARD GIPSY      82681-00324

**O TEC      HRF      455      LAERKEDAL INGERMAND      77113-00215**  
 OMO      281 231      SLYK'S 1 AGRO      56477-01221  
 MO      7711300183 DK      LAERKEDAL 1 GYDA      77113-00183  
 MMO      8497000346 DK      NORBY 1 ELAINE      84970-00346

OOM      HRF 317      LED SOBĚTICKÝ      045032029090  
 OM      HRF 371      POPULÁR Z PODLESÍ      061000516097042  
 MOM      108952 407 CZ      061000108952407

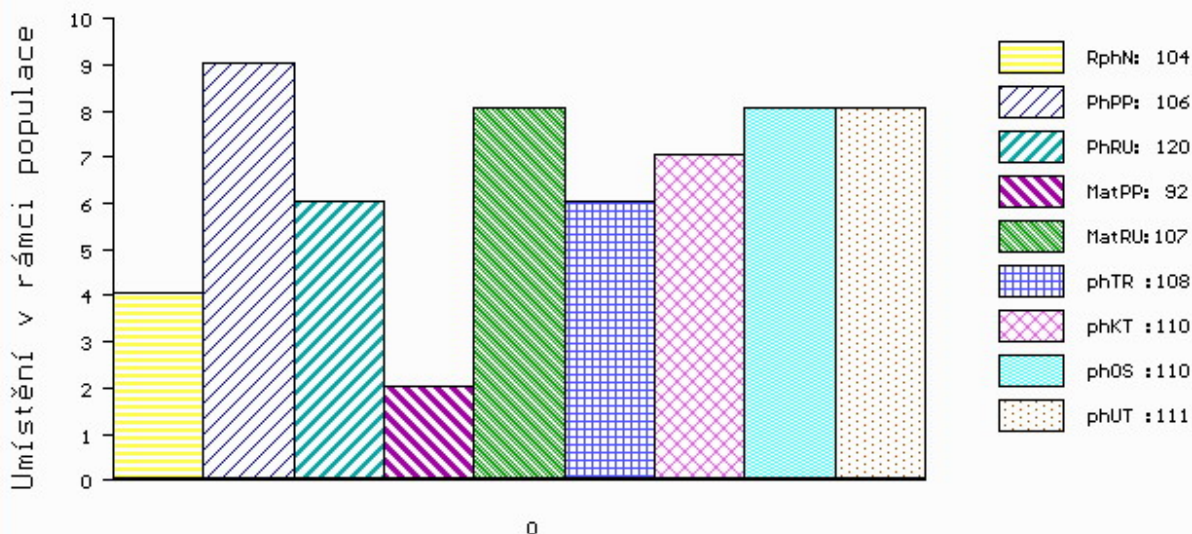
**MA      384230 932 CZ      /5 ot      199000384230932**  
 OMM      HRF 151      WALPOLE CHEQUE 2R      P2129274  
 MM      186224 932 CZ      199000186224932  
 MMM      142034 304 CZ      199000142034304

Vl.užit:nar: **43 \*\*** kg ve 120d: **198** kg 210d: **330** kg 365d: **547** kg / kříž: **130** cm  
 Přírustek od narození: **1371 g / 104** šourek **36** cm  
 Věk při ZV **431** dní aktuálně k 23.03.20 hmotnost: **586** kg      výška v kříži: **132** cm

PLEMENNÉ HODNOTY										LINEARNÍ HODNOCENÍ						
	pp	ru	pp	ru	TR	KT	OS	UT		Hmot	kříž	TR	KT	OS	UT	CE
BÝK	PE	<b>106</b>	<b>120</b>	ME	<b>92</b>	<b>107</b>	<b>108</b>	<b>110</b>	<b>110</b>	<b>111</b>						
MATKA	PE	<b>110</b>	<b>106</b>	ME	<b>94</b>	<b>113</b>	<b>102</b>	<b>98</b>	<b>96</b>	<b>98</b>	<b>702</b>	<b>/ 144</b>	<b>25</b>	<b>20</b>	<b>17</b>	<b>6 68</b>
O TEC	PE	<b>103</b>	<b>114</b>	ME	<b>90</b>	<b>110</b>	<b>94</b>	<b>96</b>	<b>97</b>	<b>97</b>	<b>615</b>	<b>/ 134</b>	<b>23</b>	<b>21</b>	<b>21</b>	<b>7 72</b>

HODNOCEN: TR 7 / /10 KT / / OS / / UT Výsledek:

## ÚROVEŇ PLEMENNÝCH HODNOT



č.kat:02 uš.číslo 000981259 032 CZ