

KATALOG ZÁKLADNÍHO VÝBĚRU

dne 27.4. 2020

Kubal Radek, Albrechtice

Začátek 13,00 hod.

Č. k.	Číslo býčka	OTEC st.reg.	DATUM NAROZENÍ	PLEM	HM. kg	KŘ. cm	Přír. g	od RPH	nar.	CHOVATEL
1	988776 032 CZ	ZLI 966	25.01.19	Y100	538	136	1160 g	104		Kubal Radek, Albrechtice
2	988777 032 CZ	ZIL 219	03.02.19	Y100	522	132	1147 g	104		Kubal Radek, Albrechtice
3	988779 032 CZ	ZLI 665	06.02.19	Y100	518	136	1146 g	96		Kubal Radek, Albrechtice
4	988778 032 CZ	ZIL 219	07.02.19	Y100	520	136	1153 g	105		Kubal Radek, Albrechtice
5	988780 032 CZ	ZIL 213	14.03.19	Y100	489	135	1199 g	99		Kubal Radek, Albrechtice

Plemenné hodnoty uvedené v katalogu jsou spočítány k 31.3.2020



Vysvětlivky ke zkratkám ve jménech v katalogu :

ET	- býček narozen po embryotrasferu
RED	- zbarvení red angus
P,V	- bezrohý / volný roh (* - testováno testem DNA)
PP	- bezrohý – homozygot (stanoveno testem DNA)
R	- rohatý (* - testováno testem DNA)
+/+ ,WT/WT	- nepřenáší alelu způsobujícími dvojí osvalení (GS, AA)
MH/+	- heterozygot s jednou alelou podmiňující dvojí osvalení (GS)
MH/MH	- homozygot - obě alely podmiňující dvojí osvalení (GS – oddíl „B“ PK)
Porodní hmot (nar)	- u plemene AA,BA,HE,CH,MS,LI způsob zjišťování porodní hmotnosti v chovu * * * - váženo při narození , * * - odhadováno , * - nesledováno

U matek plemene BA

Třída	Výška kříž (cm)	Hmotnost (kg)	RPH přímý efekt	RPH mat. efekt	RPH osvalení
SE	147 a více	800 a více	105 a vic	103 a vic	103 a vic
EC	147 a více	800 a více	105 a vic	pod 103	103 a vic
EM	147 a více	800 a více	pod 105	103 a vic	pod 103
CM	pod 147	pod 800	105 a vic	103 a vic	103 a vic
C1	pod 147	pod 800	105 a vic	pod 103	103 a vic
M1	pod 147	pod 800	pod 105	103 a vic	pod 103

Popisky grafu úrovně plemenných hodnot

Jednotlivé plemenné hodnoty jsou rozděleny do pásem na základě výpočtu kvantilu normálního rozložení, které udávají, jak si konkrétní jedinec stojí v porovnání s průměrem populace plemenných býčků odchovaných v období 2014 – 2019.

pásma	Pozice býka v rámci populace	zkratka	Popis údaje v grafu
10	býk patří hodnotou RPH do 10 % nejlepších býků v daném ukazateli	<i>RphT</i>	RPH pro přírůstek v testu
9	býk patří hodnotou RPH do 20 % nejlepších býků v daném ukazateli	<i>RphN</i>	RPH pro životní přírůstek
8	býk patří hodnotou RPH do 30 % nejlepších býků v daném ukazateli	<i>RpPP</i>	RPH pro přímý efekt porody
7	býk patří hodnotou RPH do 40 % nejlepších býků v daném ukazateli	<i>RpRU</i>	RPH pro přímý efekt růst
6	býk patří hodnotou RPH do 50 % nejlepších býků v daném ukazateli	<i>MatPP</i>	RPH pro maternální efekt porody
5	býk patří hodnotou RPH do průměru býků v daném ukazateli	<i>MatRU</i>	RPH pro maternální efekt růst
4	býk patří hodnotou RPH do 60 % nejlepších býků v daném ukazateli	<i>phTR</i>	RPH pro lineární hodnocení těl. rámec
3	býk patří hodnotou RPH do 70 % nejlepších býků v daném ukazateli	<i>phKT</i>	RPH pro lineární hodnocení kap. těla
2	býk patří hodnotou RPH do 80 % nejlepších býků v daném ukazateli	<i>phOS</i>	RPH pro lineární hodnocení osvalení
1	býk patří hodnotou RPH do 90 % nejlepších býků v daném ukazateli	<i>phUT</i>	RPH pro lineární hodnocení užit. typ

Hlavní selekční kritéria pro výběr do plemenitby na OPB a odchovu u chovatele

Hlavním selekčním kritériem bude pouze lineární hodnocení při základním výběru.

Důvody vyřazení před základním výběrem

- hodnocení tělesného rámce (1,2,3 body dle parametrů daného plemene)
- hodnocení bodů za hmotnost v 365 dnech (1,2,3 body dle parametrů daného plemene)
- nepředvedení býka k základnímu výběru na ohlávce nebo na vodící tyči
- na základě rozhodnutí majitele býka o jeho vyřazení
- zdravotní důvody (displazie varlat, apod.)

Důvody vyřazení při základním výběrem

- hodnocení délky těla (1,2,3 body dle parametrů daného plemene)
- hodnocení ukazatelů kapacity těla (1,2,3 body dle parametrů daného plemene)
- hodnocení ukazatelů osvalení (1,2,3 body dle parametrů daného plemene)
- hodnocení užitkového typu (1,2,3 body dle parametrů daného plemene)
- závažné vady exteriéru při základním výběru
- neodpovídající funkčnost končetin při základním výběru
- zdravotní důvody (displazie varlat, apod.)

Reklamační řád pro základní výběry býků

Majitel odchovávaného býčka má právo podat reklamaci proti rozhodnutí výběrové komise (ČSCHMS). Tato reklamační může mít písemnou nebo ústní formu. Předmětem reklamační může být pouze konečný výsledek výběru (vybrán, odročen, vyřazen), nikoliv nesouhlas s bodovým hodnocením daného býka. Po skončení základního výběru býků vyzve předseda výběrové komise, nebo příslušný inspektor k podání případných protestů (reklamací). Reklamační se podává písemně (emilem) nejpozději následující den po provedení výběru a to řediteli svazu, řediteli PK a členům výběrové komise (bonitérovi), která hodnocení provedla. Jménem majitele býka může jednat také zástupce odchovny plemenných býků (OPB). V případě neshody mezi verdiktem výběrové komise a majitelem býka je býk odročen a bude proveden nový základní výběr. Provedení nového základního výběru je podmíněno složením kauce 5000 Kč za každého reklamovaného býka. Kauce se skládá na účet ČSCHMS nejpozději do 10-ti kalendářních dnů ode dne provedení základního výběru. V případě, že nebudou peníze připsány na účet v daném termínu, platí původní verdikt výběrové komise a reklamační se dále neřeší. Nový základní výběr se uskuteční do 30-ti dnů od sporného výběru na místě, kde byla podána reklamační, pokud se obě strany nedohodnou jinak. Většinové složení komise nesmí být totožné se složením komise, která vynesla sporný verdikt. O složení nové komise rozhoduje Rada PK daného plemene po dohodě s ČSCHMS. O závěru nového základního výběru je sepsán nový výběrový protokol. Proti tomuto rozhodnutí se již nelze dále odvolat. V případě, že je potvrzeno původní rozhodnutí výběrové komise, propadá kauce ve prospěch ČSCHMS, v opačném případě se vrací majiteli býka do 10-ti kalendářních dnů od provedení nového základního výběru. Náklady spojené s novým základním výběrem (zejména cestovné členů výběrové komise, případně oprávněné nároky spojené s odměnou za odvedenou práci) nese strana, která při svém rozhodnutí či jednání nebyla v právu. Tyto náklady jsou zúčtovány na základě vystavené faktury zaslané druhé straně nejpozději do 14 dnů od provedení opakovaného základního výběru. V každém případě se o reklamační vede písemný zápis. Rozhodnutí výběrové komise se váže ke konkrétnímu zvířeti v konkrétním čase a není možno se na něj odvolávat v případných následných sporech.

Schváleno výborem ČSCHMS dne 21.3.2006 v Hradištku pod Medníkem, změny schváleny 24.7.2019 Grémiem předsedů rad plemenných knih v Hradištku pod Medníkem. Vstupuje v platnost dnem schválení.



<u>Sekretariát:</u> ČSCHMS Praha Těšnov 17 11705 Praha 1 Mobil : +420 724 007 860 Telefon : +420 221 812 865 E-mail : info@cshms.cz	<u>Ředitel PK</u> <i>Kopecký Jan</i> Osík 201 569 67 Osík u Litomyšle Mobil : +420 724 007 862 Telefon : +420 461 612 809 E-mail : kopeccky@cshms.cz	<u>Adresa PK</u> <i>Honová Nina</i> Osvoboditelů 35/9 410 02 Lovosice Mobil : +420 724 073 641 E-mail : honova@cshms.cz
--	---	---

Číslo : 988776 032 CZ FAKTOR Z ALBRECHTIC Číslo katalogu 1
 Dat.nar. : 25.01.2019 Plemeno : Y100 Limousine
 Chovatel : Kubal Radek, Albrechtice
 Majitel : Kubal Radek, Albrechtice

OOO ZLI 927 ACHILLE 2306660153
 OO 272 201 COPAIN-BEN 3615048906
 MOO 3615052299 FR SIRENE 3615052299

Otec ZLI 966 CONDOR 14.040 71086
 OMO 268 584 SOLLO 2351383269
 MO 1403295234 DE HONI 14.032 95234
 MMO 1401765064 DE HERA 14.017 65064

OOM 271 240 STRAUSS 8723740665
 OM ZLI 661 VENDREDI 8723740999
 MOM 8761730016 FR RAFALE 8761730016

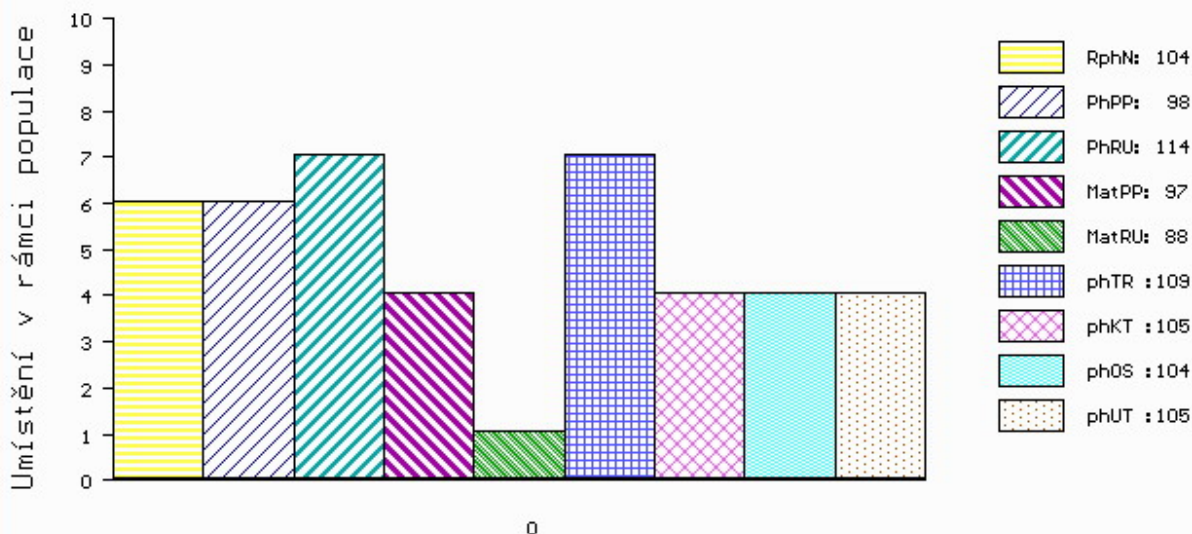
MA 284506 921 CZ /5 ot URBANKA MOF 391000284506921
 OMM 270 303 ULTIME 1524216308
 MM 1527306 751 FR BASTIA 1527306751
 MMM 1522021312 FR SUZY 1522021312

Vl.užit:nar: 46 * kg ve 120d: 186 kg 210d: 294 kg 365d: 474 kg / kříž: 0 cm
 Přírustek od narození: 1160 g / 104 šourek 35 cm
 Věk při ZV 458 dní aktuálně k 24.03.20 hmotnost: 538 kg výška v kříži: 136 cm

PLEMENNÉ HODNOTY										LINEARNÍ HODNOCENÍ								
	pp	ru	pp	ru	TR	KT	OS	UT		Hmot	kříž	TR	KT	OS	UT	CE		
BÝK	PE	98	114	ME	97	88	109	105	104	105								
MATKA	PE	98	106	ME	89	83	114	108	108	110	634	/	142	23	22	21	7	73
Otec	PE	107	126	ME	99	92	104	106	106	105	500	/	133	22	21	21	7	71

HODNOCEN: TR 6 / / 4 KT / / OS / / UT Výsledek:

ÚROVEŇ PLEMENNÝCH HODNOT



č.kat:01 uš.číslo 000988776 032 CZ

Číslo : 988777 032 CZ FASTRAC Z ALBRECHTIC Číslo katalogu 2
 Dat.nar. : 03.02.2019 Plemeno : Y100 Limousine
 Chovatel : Kubal Radek, Albrechtice
 Majitel : Kubal Radek, Albrechtice

OOO 270 891 DOMINO 1988001780
 OO 288 904 MILBROOK ALISTAR GBRLM29
 MOO 281084590401 IE MILBROOK TOYA 281084590401

Otec ZIL 219 ELDERBERRY GALAHAD BQH11-020
 OMO ZLI 269 HIGHLANDER 1692111209
 MO 2424499126 FR DIABLESSE 2424499126
 MMO 2424476924 FR BRENDA 2424476924

OOM 262 269 POPEYE 2399064280
 OM ZLI 665 USSE 2303293868
 MOM 2395069771 FR LOTTE 2395069771

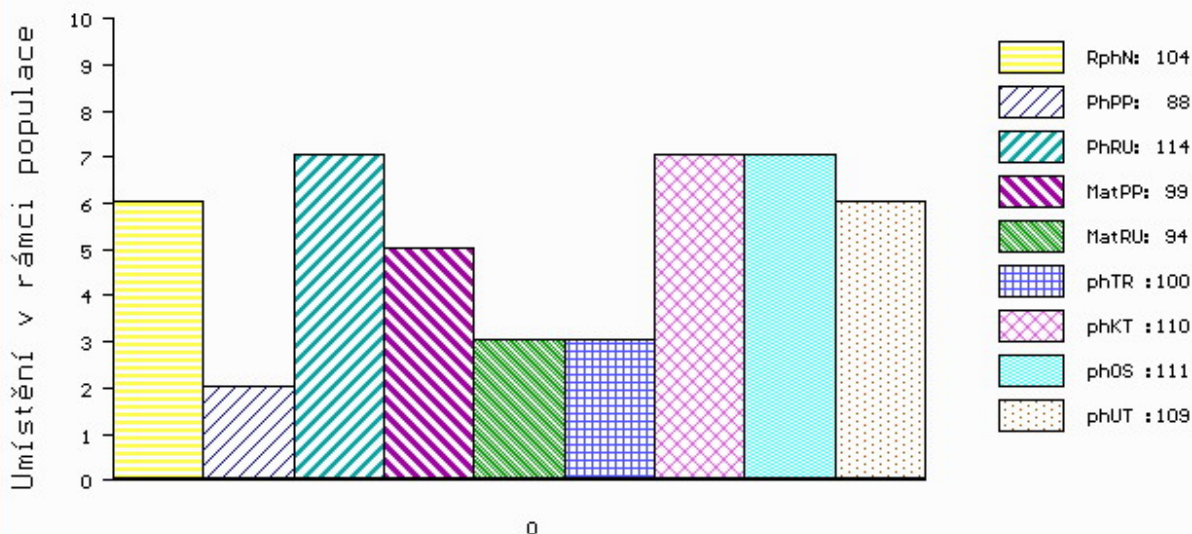
MA 454355 932 CZ /2 ot 468000454355932
 OMM ZLI 666 TASTEVIN 3330021849
 MM 317585 921 CZ UMBALA MOF 391000317585921
 MMM 3615047751 FR BOUBA-BEN 3615047751

Vl.užit:nar: 46 * kg ve 120d: 193 kg 210d: 303 kg 365d: 470 kg / kříž: 0 cm
 Přírustek od narození: 1147 g / 104 šourek 36 cm
 Věk při ZV 449 dní aktuálně k 24.03.20 hmotnost: 522 kg výška v kříži: 132 cm

PLEMENNÉ HODNOTY										LINEARNÍ HODNOCENÍ							
	pp	ru	pp	ru	TR	KT	OS	UT		Hmot	kříž	TR	KT	OS	UT	CE	
BÝK	PE	88	114	ME	99	94	100	110	111	109							
MATKA	PE	87	107	ME	95	98	105	112	112	112	669	141	24	19	18	6	67
Otec	PE	95	110	ME	99	95	98	103	103	102	0	0	0	0	0	0	0

HODNOCEN: TR 4 / / 4 KT / / OS / / UT Výsledek:

ÚROVEŇ PLEMENNÝCH HODNOT



č.kat:02 uš.číslo 000988777 032 CZ

Číslo : 988779 032 CZ FERDA Z ALBRECHTIC Číslo katalogu 3
 Dat.nar. : 06.02.2019 Plemeno : Y100 Limousine
 Chovatel : Kubal Radek, Albrechtice
 Majitel : Kubal Radek, Albrechtice

OOO 262 271 NOTAIRE 1298171399
 OO 262 269 POPEYE 2399064280
 MOO 2396034579 FR MANON 2396034579

OTEC ZLI 665 USSE 2303293868
 OMO 262 280 FIGUIER 2390017738
 MO 2395069771 FR LOTTE 2395069771
 MMO 2387055312 FR COCOTTE 2387055312

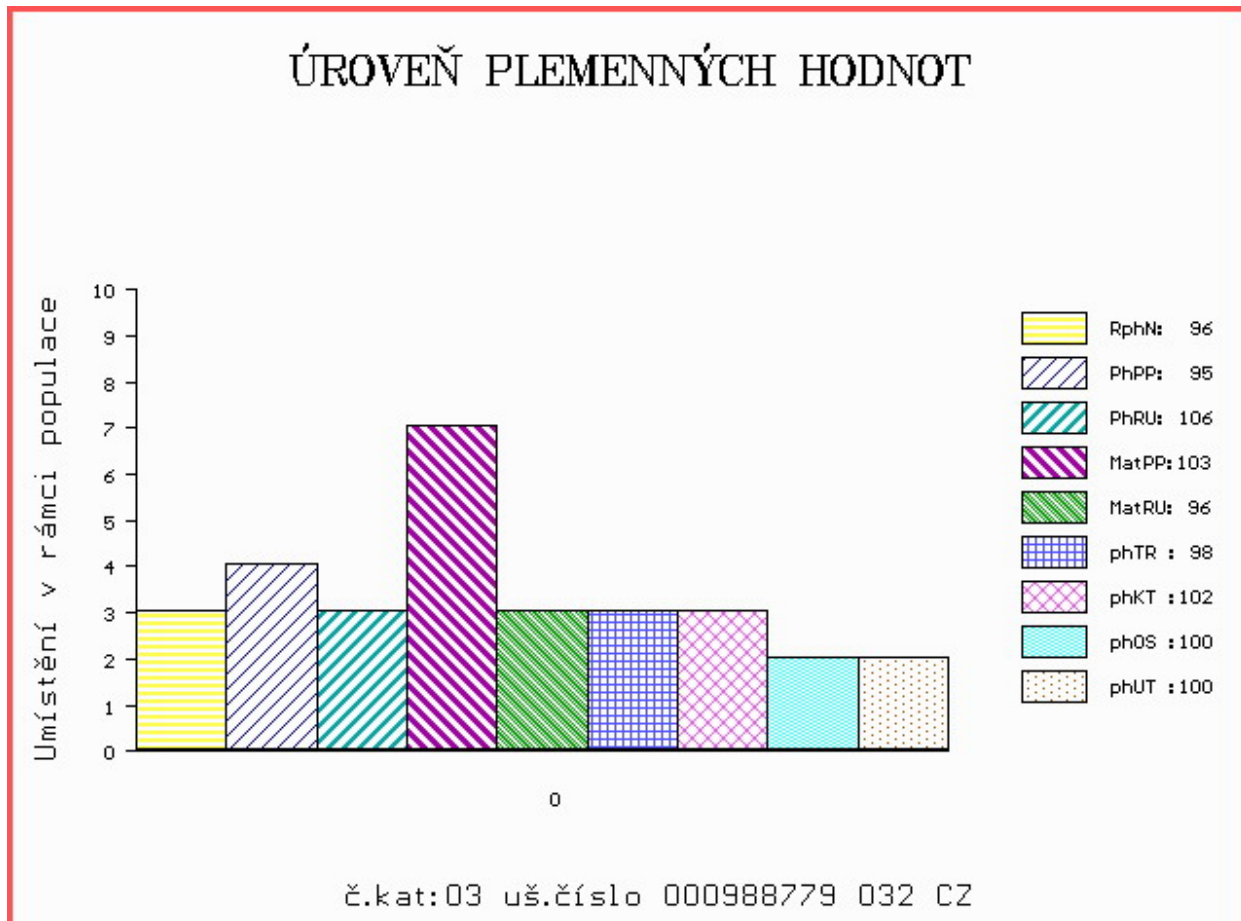
OOM 271 242 SCOTCH 8700670465
 OM ZLI 662 CESAR.B 8607277374
 MOM 8603133866 FR USAS.B 8603133866

MA 317544 921 CZ /5 ot VERONIKA MOF 391000317544921
 OMM 271 279 SERVEL 2224583759
 MM 3615068 282 FR CHARLOTTE 3615068282
 MMM 3615092848 FR SOYEUSE 3615092848

Vl.užit:nar: 46 * kg ve 120d: 197 kg 210d: 294 kg 365d: 464 kg / kříž: 0 cm
 Přírustek od narození: 1146 g / 96 šourek 36 cm
 Věk při ZV 446 dní aktuálně k 24.03.20 hmotnost: 518 kg výška v kříži: 136 cm

PLEMENNÉ HODNOTY										LINEARNÍ HODNOCENÍ							
	pp	ru	pp	ru	TR	KT	OS	UT		Hmot	kříž	TR	KT	OS	UT	CE	
BÝK	PE	95	106	ME	103	96	98	102	100	100							
MATKA	PE	102	98	ME	103	95	96	97	94	94	768	145	24	21	20	7	72
OTEC	PE	95	111	ME	98	98	101	108	107	108	0	0	0	0	0	0	0

HODNOCEN: TR 7 / / 4 KT / / OS / / UT Výsledek:



Číslo : 988778 032 CZ FRAJER Z ALBRECHTIC Číslo katalogu 4
 Dat.nar. : 07.02.2019 Plemeno : Y100 Limousine
 Chovatel : Kubal Radek, Albrechtice
 Majitel : Kubal Radek, Albrechtice

OOO 270 891 DOMINO 1988001780
 OO 288 904 MILBROOK ALISTAR GBRLM29
 MOO 281084590401 IE MILBROOK TOYA 281084590401

Otec ZIL 219 ELDERBERRY GALAHAD BQH11-020
 OMO ZLI 269 HIGHLANDER 1692111209
 MO 2424499126 FR DIABLESSE 2424499126
 MMO 2424476924 FR BRENDA 2424476924

OOM 270 291 SALOMON 5703439681
 OM ZLI 534 BROUTARD 1526343584
 MOM 1598068770 FR OUTARDE 1598068770

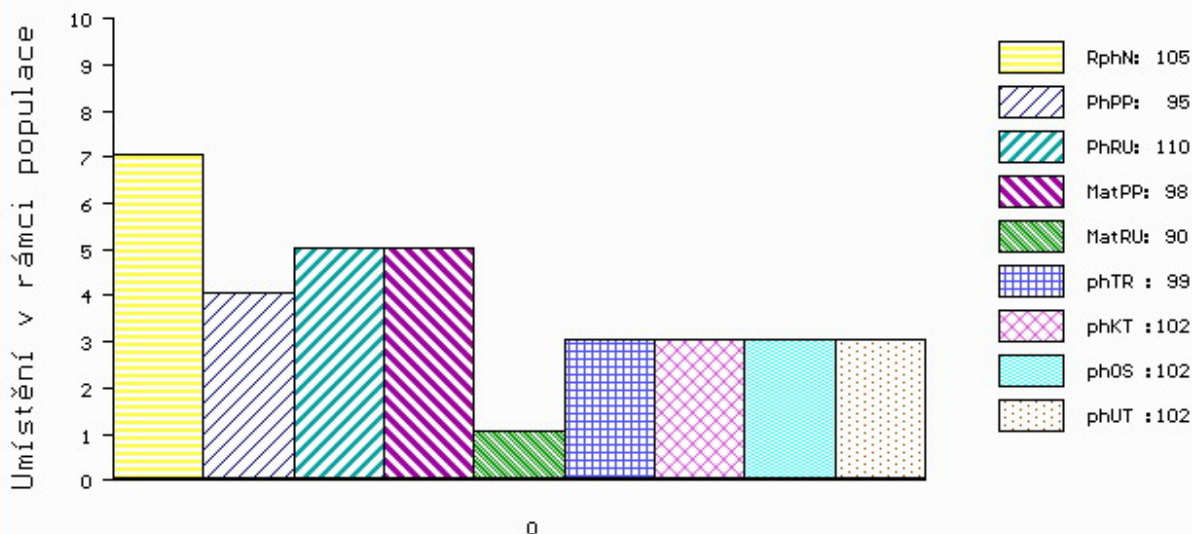
MA 317605 921 CZ /5 ot VERRA MOF 391000317605921
 OMM 270 304 OBJAT 3615149475
 MM 4306016 193 FR BESACE 4306016193
 MMM 4340159253 FR PAPILLOTTE 4340159253

Vl.užit:nar: 46 * kg ve 120d: 195 kg 210d: 291 kg 365d: 465 kg / kříž: 0 cm
 Přírustek od narození: 1153 g / 105 šourek 37 cm
 Věk při ZV 445 dní aktuálně k 24.03.20 hmotnost: 520 kg výška v kříži: 136 cm

PLEMENNÉ HODNOTY										LINEARNÍ HODNOCENÍ							
	pp	ru	pp	ru	TR	KT	OS	UT		Hmot	kříž	TR	KT	OS	UT	CE	
BÝK	PE	95	110	ME	98	90	99	102	102	102							
MATKA	PE	101	106	ME	93	87	101	100	98	100	770	146	25	20	20	7	72
Otec	PE	95	110	ME	99	95	98	103	103	102	0	0	0	0	0	0	0

HODNOCEN: TR 7 / / 4 KT / / OS / / UT Výsledek:

ÚROVEŇ PLEMENNÝCH HODNOT



č.kat:04 uš.číslo 000988778 032 CZ

Číslo : 988780 032 CZ FOCUS Z ALBRECHTIC P* Číslo katalogu 5
 Dat.nar. : 14.03.2019 Plemeno : Y100 Limousine
 Chovatel : Kubal Radek, Albrechtice
 Majitel : Kubal Radek, Albrechtice

OOO ZIL 146 C.N.MATEO PP 05.353 09827
 OO ZLM 406 GUERET PO P 1212008733
 MOO 1208085073 FR DICTEE 1208085073

OPEC ZIL 213 COLINS Z TODNĚ P 397000970247031
 OMO ZLI 442 HAMMEL OSVALD 64467-00722
 MO 486672 931 CZ 397000486672931
 MMO 260194 931 CZ 397000260194931

OOM 262 759 WALENTIN P 13.021 83419
 OM LIP 492 WALTER P 13.031 21644
 MOM 1302407562 DE P 13.024 07562

MA 395412 932 CZ /3 ot P 468000395412932
 OMM ZLI 534 BROUTARD 1526343584
 MM 284538 921 CZ UTARDKA MOF 391000284538921
 MMM 2307420301 FR BALADEUSE 2307420301

Vl.užit:nar: 38 * kg ve 120d: 179 kg 210d: 282 kg 365d: 475 kg / kříž: 135 cm
 Přírustek od narození: 1199 g / 99 šourek 35 cm
 Věk při ZV 410 dní aktuálně k 24.03.20 hmotnost: 489 kg výška v kříži: 135 cm

PLEMENNÉ HODNOTY										LINEARNÍ HODNOCENÍ							
	pp	ru	pp	ru	TR	KT	OS	UT		Hmot	kříž	TR	KT	OS	UT	CE	
BÝK	PE	107	112	ME	100	92	101	92	90	92							
MATKA	PE	108	105	ME	107	87	101	89	85	88	670	143	23	19	18	6	66
OPEC	PE	100	118	ME	95	97	110	106	106	107	640	140	27	22	24	8	81

HODNOCEN: TR 7 / / 4 KT / / OS / / UT Výsledek:

