

# KATALOG ZÁKLADNÍHO VÝBĚRU

dne 27.4. 2020

**Kubal Petr, Podmokly**

**Začátek 13,00 hod.**

Č.k.	Číslo býčka	OTEC st.reg.	DATUM NAROZENÍ	PLEM	HM. kg	KŘ. cm	Přír.od g	nar. RPH	CHOVATEL
1	991311 032 CZ	ZMS 834	19.03.19	S100	551	140	1364 g	104	Kubal Petr, Podmokly
2	991312 032 CZ	ZMS 672	23.03.19	S100	590	143	1499 g	107	Kubal Petr, Podmokly

**Plemenné hodnoty uvedené v katalogu jsou spočítány k 31.3.2020**



## Vysvětlivky ke zkratkám ve jménech v katalogu :

ET	- býček narozen po embryotrasferu
RED	- zbarvení red angus
P,V	- bezrohý / volný roh ( * - testováno testem DNA)
PP	- bezrohý – homozygot ( stanoveno testem DNA )
R	- rohatý ( * - testováno testem DNA )
+/+ ,WT/WT	- nepřenáší alelu způsobujícími dvojí osvalení (GS, AA)
MH/+	- heterozygot s jednou alelou podmiňující dvojí osvalení (GS)
MH/MH	- homozygot - obě alely podmiňující dvojí osvalení (GS – oddíl „B“ PK )
Porodní hmot (nar)	- u plemene AA,BA,HE,CH,MS,LI způsob zjišťování porodní hmotnosti v chovu * * * - váženo při narození , * * - odhadováno , * - nesledováno

## U matek plemene BA

Třída	Výška kříž (cm)	Hmotnost (kg)	RPH přímý efekt	RPH mat. efekt	RPH osvalení
SE	147 a více	800 a více	105 a vic	103 a vic	103 a vic
EC	147 a více	800 a více	105 a vic	pod 103	103 a vic
EM	147 a více	800 a více	pod 105	103 a vic	pod 103
CM	pod 147	pod 800	105 a vic	103 a vic	103 a vic
C1	pod 147	pod 800	105 a vic	pod 103	103 a vic
M1	pod 147	pod 800	pod 105	103 a vic	pod 103

## Popisky grafu úrovně plemenných hodnot

Jednotlivé plemenné hodnoty jsou rozděleny do pásem na základě výpočtu kvantilu normálního rozložení, které udávají, jak si konkrétní jedinec stojí v porovnání s průměrem populace plemenných býčků odchovaných v období 2014 – 2019.

pásma	Pozice býka v rámci populace	zkratka	Popis údaje v grafu
10	býk patří hodnotou RPH do 10 % nejlepších býků v daném ukazateli	<i>RphT</i>	RPH pro přírůstek v testu
9	býk patří hodnotou RPH do 20 % nejlepších býků v daném ukazateli	<i>RphN</i>	RPH pro životní přírůstek
8	býk patří hodnotou RPH do 30 % nejlepších býků v daném ukazateli	<i>RpPP</i>	RPH pro přímý efekt porody
7	býk patří hodnotou RPH do 40 % nejlepších býků v daném ukazateli	<i>RpRU</i>	RPH pro přímý efekt růst
6	býk patří hodnotou RPH do 50 % nejlepších býků v daném ukazateli	<i>MatPP</i>	RPH pro maternální efekt porody
5	býk patří hodnotou RPH do průměru býků v daném ukazateli	<i>MatRU</i>	RPH pro maternální efekt růst
4	býk patří hodnotou RPH do 60 % nejlepších býků v daném ukazateli	<i>phTR</i>	RPH pro lineární hodnocení těl. rámec
3	býk patří hodnotou RPH do 70 % nejlepších býků v daném ukazateli	<i>phKT</i>	RPH pro lineární hodnocení kap. těla
2	býk patří hodnotou RPH do 80 % nejlepších býků v daném ukazateli	<i>phOS</i>	RPH pro lineární hodnocení osvalení
1	býk patří hodnotou RPH do 90 % nejlepších býků v daném ukazateli	<i>phUT</i>	RPH pro lineární hodnocení užit. typ

## Hlavní selekční kritéria pro výběr do plemenitby na OPB a odchovu u chovatele

Hlavním selekčním kritériem bude pouze lineární hodnocení při základním výběru.

### Důvody vyřazení před základním výběrem

- hodnocení tělesného rámce (1,2,3 body dle parametrů daného plemene)
- hodnocení bodů za hmotnost v 365 dnech (1,2,3 body dle parametrů daného plemene)
- nepředvedení býka k základnímu výběru na ohlávce nebo na vodící tyči
- na základě rozhodnutí majitele býka o jeho vyřazení
- zdravotní důvody (displazie varlat, apod.)

### Důvody vyřazení při základním výběrem

- hodnocení délky těla (1,2,3 body dle parametrů daného plemene)
- hodnocení ukazatelů kapacity těla (1,2,3 body dle parametrů daného plemene)
- hodnocení ukazatelů osvalení (1,2,3 body dle parametrů daného plemene)
- hodnocení užitkového typu (1,2,3 body dle parametrů daného plemene)
- závažné vady exteriéru při základním výběru
- neodpovídající funkčnost končetin při základním výběru
- zdravotní důvody (displazie varlat, apod.)

## Reklamační řád pro základní výběry býků

Majitel odchovávaného býčka má právo podat reklamaci proti rozhodnutí výběrové komise (ČSCHMS). Tato reklamační může mít písemnou nebo ústní formu. Předmětem reklamační může být pouze konečný výsledek výběru (vybrán, odročen, vyřazen), nikoliv nesouhlas s bodovým hodnocením daného býka. Po skončení základního výběru býků vyzve předseda výběrové komise, nebo příslušný inspektor k podání případných protestů (reklamací). Reklamační se podává písemně (emilem) nejpozději následující den po provedení výběru a to řediteli svazu, řediteli PK a členům výběrové komise (bonitérovi), která hodnocení provedla. Jménem majitele býka může jednat také zástupce odchovny plemenných býků (OPB). V případě neshody mezi verdiktem výběrové komise a majitelem býka je býk odročen a bude proveden nový základní výběr. Provedení nového základního výběru je podmíněno složením kauce 5000 Kč za každého reklamovaného býka. Kauce se skládá na účet ČSCHMS nejpozději do 10-ti kalendářních dnů ode dne provedení základního výběru. V případě, že nebudou peníze připsány na účet v daném termínu, platí původní verdikt výběrové komise a reklamační se dále neřeší. Nový základní výběr se uskuteční do 30-ti dnů od sporného výběru na místě, kde byla podána reklamační, pokud se obě strany nedohodnou jinak. Většinové složení komise nesmí být totožné se složením komise, která vynesla sporný verdikt. O složení nové komise rozhoduje Rada PK daného plemene po dohodě s ČSCHMS. O závěru nového základního výběru je sepsán nový výběrový protokol. Proti tomuto rozhodnutí se již nelze dále odvolat. V případě, že je potvrzeno původní rozhodnutí výběrové komise, propadá kauce ve prospěch ČSCHMS, v opačném případě se vrací majiteli býka do 10-ti kalendářních dnů od provedení nového základního výběru. Náklady spojené s novým základním výběrem (zejména cestovné členů výběrové komise, případně oprávněné nároky spojené s odměnou za odvedenou práci) nese strana, která při svém rozhodnutí či jednání nebyla v právu. Tyto náklady jsou zúčtovány na základě vystavené faktury zaslané druhé straně nejpozději do 14 dnů od provedení opakovaného základního výběru. V každém případě se o reklamační vede písemný zápis. Rozhodnutí výběrové komise se váže ke konkrétnímu zvířeti v konkrétním čase a není možno se na něj odvolávat v případných následných sporech.

Schváleno výborem ČSCHMS dne 21.3.2006 v Hradištku pod Medníkem, změny schváleny 24.7.2019 Grémiem předsedů rad plemenných knih v Hradištku pod Medníkem. Vstupuje v platnost dnem schválení.



<b><u>Sekretariát:</u></b> ČSCHMS Praha Těšnov 17 11705 Praha 1 Mobil : +420 724 007 860 Telefon : +420 221 812 865 E-mail : <a href="mailto:info@cshms.cz">info@cshms.cz</a>	<b><u>Ředitel PK</u></b> <i>Kopecký Jan</i> Osík 201 569 67 Osík u Litomyšle Mobil : +420 724 007 862 Telefon : +420 461 612 809 E-mail : <a href="mailto:kopecky@cshms.cz">kopecky@cshms.cz</a>	<b><u>Adresa PK</u></b> <i>Honová Nina</i> Osvoboditelů 35/9 410 02 Lovosice Mobil : +420 724 073 641 E-mail : <a href="mailto:honova@cshms.cz">honova@cshms.cz</a>
--	---	---

Číslo : 991311 032 CZ FOND Z PODMOKEL P Číslo katalogu 1  
 Dat.nar. : 19.03.2019 Plemeno : S100 Masný simentál  
 Chovatel : Kubal Petr, Podmokly  
 Majitel : Kubal Petr, Podmokly

OOO ZSI 807 CURAHEEN TYSON ET R 171059840126  
 OO ZMS 102 VINGEGAARD HAMLET P 41524-01448  
 MOO 4152401289 DK VINGEGAARD ELEKTRA PP 41524-01289

OTEC ZMS 834 CURSOR Z DRÁŠINA P 452000977398031  
 OMO ZSI 669 SIMON Z LEŽNICE P 340000528232041  
 MO 537911 931 CZ ZITA Z DRÁŠINA P 452000537911931  
 MMO 317966 932 CZ URANIE ŠUMAVSKÁ R 158000317966932

OOM ZSI 570 VESTERMOLLE DON LEON P 25679-01743  
 OM ZSI 881 UTHER ŠUMAVSKÝ V 158000687392032  
 MOM 142110 304 CZ KAROLÍNA ŠUMAVSKÁ P 158000142110304

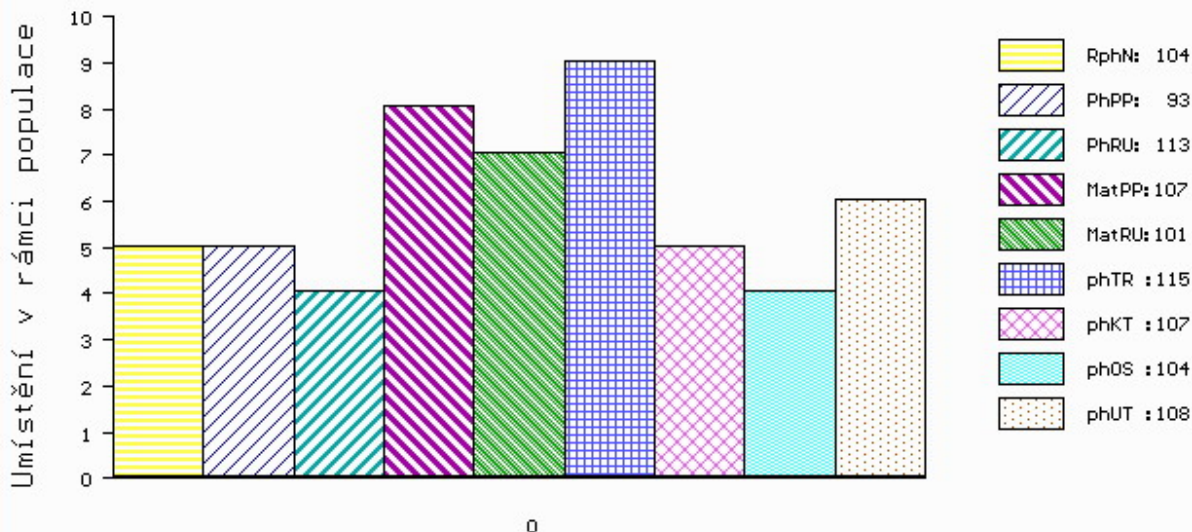
MA 457345 932 CZ /2 ot P 441000457345932  
 OMM SIP 684 OGAR Z LEŽNICE P 400000503724041  
 MM 302928 932 CZ MILOS MISS PREMIUM 32X P 045000302928932  
 MMM 168153 932 CZ MILOS PREMIUM 15S P 045000168153932

Vl.užit:nar: 45 \* kg ve 120d: 191 kg 210d: 320 kg 365d: 542 kg / kříž: 140 cm  
 Přírustek od narození: 1364 g / 104 šourek 42 cm  
 Věk při ZV 405 dní aktuálně k 24.03.20 hmotnost: 551 kg výška v kříži: 140 cm

PLEMENNÉ HODNOTY										LINEARNÍ HODNOCENÍ							
	pp	ru	pp	ru	TR	KT	OS	UT		Hmot	kříž	TR	KT	OS	UT	CE	
BÝK	PE	93	113	ME	107	101	115	107	104	108							
MATKA	PE	106	109	ME	97	104	104	100	99	101	712	144	22	20	18	6	66
OTEC	PE	93	123	ME	110	93	114	106	103	107	672	148	28	19	19	7	73

HODNOCEN: TR 8 / / 7 KT / / OS / / UT Výsledek:

## ÚROVEŇ PLEMENNÝCH HODNOT



č.kat:01 uš.číslo 000991311 032 CZ

Číslo : 991312 032 CZ FUBAL Z PODMOKEL P Číslo katalogu 2  
 Dat.nar. : 23.03.2019 Plemeno : S100 Masný simentál  
 Chovatel : Kubal Petr, Podmokly  
 Majitel : Kubal Petr, Podmokly

OOO ZSI 279 LANGO UNESCO P 17701-00760  
 OO ZSI 829 LANGO AUGUST/ATOS PP 17701-00844  
 MOO 1770100654 DK LANGO SONJA P 17701-00654

OTEC ZMS 672 BRANDON Z BĚSNA P 037000571792042  
 OMO ZSI 223 KONNY 13.015 55970  
 MO 131625 942 CZ P 037000131625942  
 MMO 101308 942 CZ P 037000101308942

OOM ZSI 390 LYKKE ATLANTIS P 41344-00347  
 OM ZSI 689 SIVEN VODŇANSKÝ PP 145000624447031  
 MOM 41078 931 CZ P 145000041078931

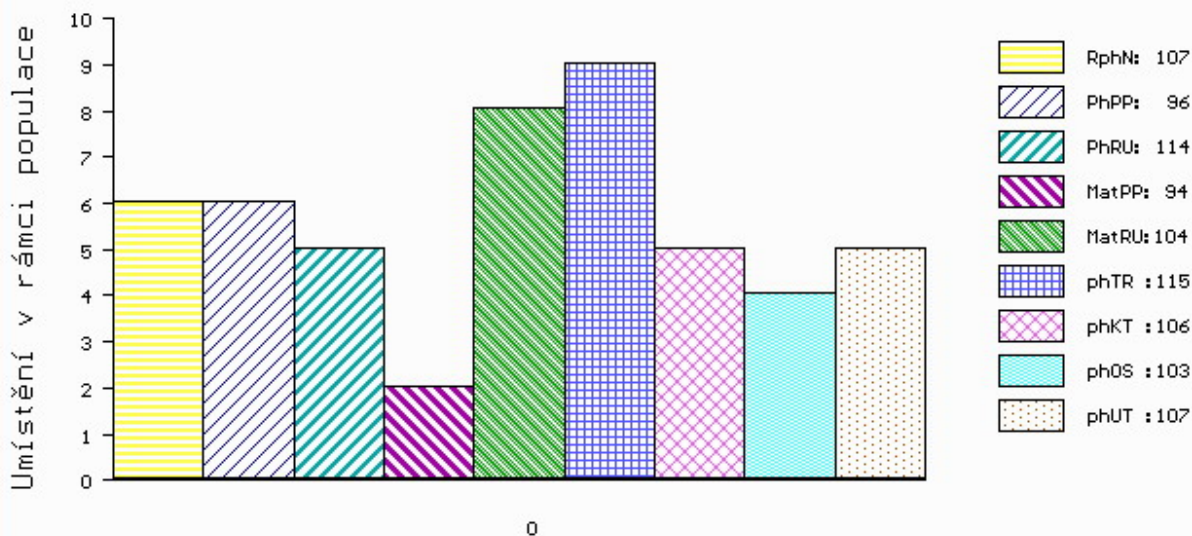
MA 364766 932 CZ /4 ot P 441000364766932  
 OMM SIP 684 OGAR Z LEŽNICE P 400000503724041  
 MM 302928 932 CZ MILOS MISS PREMIUM 32X P 045000302928932  
 MMM 168153 932 CZ MILOS PREMIUM 15S P 045000168153932

Vl.užit:nar: 40 \* kg ve 120d: 208 kg 210d: 333 kg 365d: 587 kg / kříž: 143 cm  
 Přírustek od narození: 1499 g / 107 šourek 40 cm  
 Věk při ZV 401 dní aktuálně k 24.03.20 hmotnost: 590 kg výška v kříži: 143 cm

PLEMENNÉ HODNOTY										LINEARNÍ HODNOCENÍ						
	pp	ru	pp	ru	TR	KT	OS	UT		Hmot	kříž	TR	KT	OS	UT	CE
BÝK	PE	96	114	ME	94	104	115	106	103	107						
MATKA	PE	91	118	ME	85	113	111	102	99	102	800	149	26	19	18	6 69
OTEC	PE	94	113	ME	104	93	117	110	108	112	703	146	28	19	18	7 72

HODNOCEN: TR 10 / /10 KT / / OS / / UT Výsledek:

## ÚROVEŇ PLEMENNÝCH HODNOT



č.kat:02 uš.číslo 000991312 032 CZ