

KATALOG ZÁKLADNÍHO VÝBĚRU

dne 28.4. 2020

Valenta Petr, Budyně

Začátek 08,00 hod.

Č. k.	Číslo býčka	OTEC st.reg.	DATUM NAROZENÍ	PLEM	HM. kg	KŘ. cm	Přír.od g	nar. RPH	CHOVATEL
1	85975 034 CZ	ZMS 505	11.01.19	S100	726	146	1571 g	101	Valenta Petr, Budyně
2	85987 034 CZ	ZSI 894	14.03.19	S100	616	142	1539 g	106	Valenta Petr, Budyně

Plemenné hodnoty uvedené v katalogu jsou spočítány k 31.3.2020



Vysvětlivky ke zkratkám ve jménech v katalogu :

ET	- býček narozen po embryotrasferu
RED	- zbarvení red angus
P,V	- bezrohý / volný roh (* - testováno testem DNA)
PP	- bezrohý – homozygot (stanoveno testem DNA)
R	- rohatý (* - testováno testem DNA)
+/+ ,WT/WT	- nepřenáší alelu způsobujícími dvojí osvalení (GS, AA)
MH/+	- heterozygot s jednou alelou podmiňující dvojí osvalení (GS)
MH/MH	- homozygot - obě alely podmiňující dvojí osvalení (GS – oddíl „B“ PK)
Porodní hmot (nar)	- u plemene AA,BA,HE,CH,MS,LI způsob zjišťování porodní hmotnosti v chovu * * * - váženo při narození , * * - odhadováno , * - nesledováno

U matek plemene BA

Třída	Výška kříž (cm)	Hmotnost (kg)	RPH přímý efekt	RPH mat. efekt	RPH osvalení
SE	147 a více	800 a více	105 a vic	103 a vic	103 a vic
EC	147 a více	800 a více	105 a vic	pod 103	103 a vic
EM	147 a více	800 a více	pod 105	103 a vic	pod 103
CM	pod 147	pod 800	105 a vic	103 a vic	103 a vic
C1	pod 147	pod 800	105 a vic	pod 103	103 a vic
M1	pod 147	pod 800	pod 105	103 a vic	pod 103

Popisky grafu úrovně plemenných hodnot

Jednotlivé plemenné hodnoty jsou rozděleny do pásem na základě výpočtu kvantilu normálního rozložení, které udávají, jak si konkrétní jedinec stojí v porovnání s průměrem populace plemenných býčků odchovaných v období 2014 – 2019.

pásma	Pozice býka v rámci populace	zkratka	Popis údaje v grafu
10	býk patří hodnotou RPH do 10 % nejlepších býků v daném ukazateli	<i>RphT</i>	RPH pro přírůstek v testu
9	býk patří hodnotou RPH do 20 % nejlepších býků v daném ukazateli	<i>RphN</i>	RPH pro životní přírůstek
8	býk patří hodnotou RPH do 30 % nejlepších býků v daném ukazateli	<i>RpPP</i>	RPH pro přímý efekt porody
7	býk patří hodnotou RPH do 40 % nejlepších býků v daném ukazateli	<i>RpRU</i>	RPH pro přímý efekt růst
6	býk patří hodnotou RPH do 50 % nejlepších býků v daném ukazateli	<i>MatPP</i>	RPH pro maternální efekt porody
5	býk patří hodnotou RPH do průměru býků v daném ukazateli	<i>MatRU</i>	RPH pro maternální efekt růst
4	býk patří hodnotou RPH do 60 % nejlepších býků v daném ukazateli	<i>phTR</i>	RPH pro lineární hodnocení těl. rámec
3	býk patří hodnotou RPH do 70 % nejlepších býků v daném ukazateli	<i>phKT</i>	RPH pro lineární hodnocení kap. těla
2	býk patří hodnotou RPH do 80 % nejlepších býků v daném ukazateli	<i>phOS</i>	RPH pro lineární hodnocení osvalení
1	býk patří hodnotou RPH do 90 % nejlepších býků v daném ukazateli	<i>phUT</i>	RPH pro lineární hodnocení užit. typ

Hlavní selekční kritéria pro výběr do plemenitby na OPB a odchovu u chovatele

Hlavním selekčním kritériem bude pouze lineární hodnocení při základním výběru.

Důvody vyřazení před základním výběrem

- hodnocení tělesného rámce (1,2,3 body dle parametrů daného plemene)
- hodnocení bodů za hmotnost v 365 dnech (1,2,3 body dle parametrů daného plemene)
- nepředvedení býka k základnímu výběru na ohlávce nebo na vodící tyči
- na základě rozhodnutí majitele býka o jeho vyřazení
- zdravotní důvody (displazie varlat, apod.)

Důvody vyřazení při základním výběrem

- hodnocení délky těla (1,2,3 body dle parametrů daného plemene)
- hodnocení ukazatelů kapacity těla (1,2,3 body dle parametrů daného plemene)
- hodnocení ukazatelů osvalení (1,2,3 body dle parametrů daného plemene)
- hodnocení užitkového typu (1,2,3 body dle parametrů daného plemene)
- závažné vady exteriéru při základním výběru
- neodpovídající funkčnost končetin při základním výběru
- zdravotní důvody (displazie varlat, apod.)

Reklamační řád pro základní výběry býků

Majitel odchovávaného býčka má právo podat reklamaci proti rozhodnutí výběrové komise (ČSCHMS). Tato reklamační může mít písemnou nebo ústní formu. Předmětem reklamační může být pouze konečný výsledek výběru (vybrán, odročen, vyřazen), nikoliv nesouhlas s bodovým hodnocením daného býka. Po skončení základního výběru býků vyzve předseda výběrové komise, nebo příslušný inspektor k podání případných protestů (reklamací). Reklamační se podává písemně (emilem) nejpozději následující den po provedení výběru a to řediteli svazu, řediteli PK a členům výběrové komise (bonitérovi), která hodnocení provedla. Jménem majitele býka může jednat také zástupce odchovny plemenných býků (OPB). V případě neshody mezi verdiktem výběrové komise a majitelem býka je býk odročen a bude proveden nový základní výběr. Provedení nového základního výběru je podmíněno složením kauce 5000 Kč za každého reklamovaného býka. Kauce se skládá na účet ČSCHMS nejpozději do 10-ti kalendářních dnů ode dne provedení základního výběru. V případě, že nebudou peníze připsány na účet v daném termínu, platí původní verdikt výběrové komise a reklamační se dále neřeší. Nový základní výběr se uskuteční do 30-ti dnů od sporného výběru na místě, kde byla podána reklamační, pokud se obě strany nedohodnou jinak. Většinové složení komise nesmí být totožné se složením komise, která vynesla sporný verdikt. O složení nové komise rozhoduje Rada PK daného plemene po dohodě s ČSCHMS. O závěru nového základního výběru je sepsán nový výběrový protokol. Proti tomuto rozhodnutí se již nelze dále odvolat. V případě, že je potvrzeno původní rozhodnutí výběrové komise, propadá kauce ve prospěch ČSCHMS, v opačném případě se vrací majiteli býka do 10-ti kalendářních dnů od provedení nového základního výběru. Náklady spojené s novým základním výběrem (zejména cestovné členů výběrové komise, případně oprávněné nároky spojené s odměnou za odvedenou práci) nese strana, která při svém rozhodnutí či jednání nebyla v právu. Tyto náklady jsou zúčtovány na základě vystavené faktury zaslané druhé straně nejpozději do 14 dnů od provedení opakovaného základního výběru. V každém případě se o reklamační vede písemný zápis. Rozhodnutí výběrové komise se váže ke konkrétnímu zvířeti v konkrétním čase a není možno se na něj odvolávat v případných následných sporech.

Schváleno výborem ČSCHMS dne 21.3.2006 v Hradištku pod Medníkem, změny schváleny 24.7.2019 Grémiem předsedů rad plemenných knih v Hradištku pod Medníkem. Vstupuje v platnost dnem schválení.



<u>Sekretariát:</u> ČSCHMS Praha Těšnov 17 11705 Praha 1 Mobil : +420 724 007 860 Telefon : +420 221 812 865 E-mail : info@cshms.cz	<u>Ředitel PK</u> <i>Kopecký Jan</i> Osík 201 569 67 Osík u Litomyšle Mobil : +420 724 007 862 Telefon : +420 461 612 809 E-mail : kopecky@cshms.cz	<u>Adresa PK</u> <i>Honová Nina</i> Osvoboditelů 35/9 410 02 Lovosice Mobil : +420 724 073 641 E-mail : honova@cshms.cz
--	---	---

Číslo : 85975 034 CZ FANDERAY BUDYŇSKÝ PP Číslo katalogu 1
 Dat.nar. : 11.01.2019 Plemeno : S100 Masný simentál
 Chovatel : Valenta Petr, Budyně
 Majitel : Valenta Petr, Budyně

OOO ZSI 949 CURAHEEN VIO ET R 171059860169
 OO ZMS 104 VINGEGAARD HERMINATOR ET P 41524-01439
 MOO 4152401244 DK VINGEGAARD EPOKE ET P 41524-01244

OTEC ZMS 505 BAALJAGG BUDYŇSKÝ P 420000877882031
 OMO ZSI 538 PATRON Z CUNKOVA V 253000600018031
 MO 459085 931 CZ P 420000459085931
 MMO 117534 942 CZ P 061000117534942

OOM 273 983 DERRYPALLAGHAN HAMILTON M049020
 OM ZSI 954 GLEBEFARM TYSON M067488
 MOM 71743 UK GLEBEFARM NATASHA F071743

MA 559253 931 CZ /6 ot ARABELA AGF P 444000559253931
 OMM ZSI 178 JIŘÍK VODŇANSKÝ P 145287117144
 MM 181049 931 CZ NORMA VODŇANSKÁ P 145000181049931
 MMM 124781 207 CZ LILIE VODŇANSKÁ P 145207124781

Vl.užit:nar: 49 *** kg ve 120d: 234 kg 210d: 357 kg 365d: 681 kg / kříž: 0 cm
 Přírustek od narození: 1571 g / 101 šourek 43 cm
 Věk při ZV 473 dní aktuálně k 17.03.20 hmotnost: 726 kg výška v kříži: 146 cm

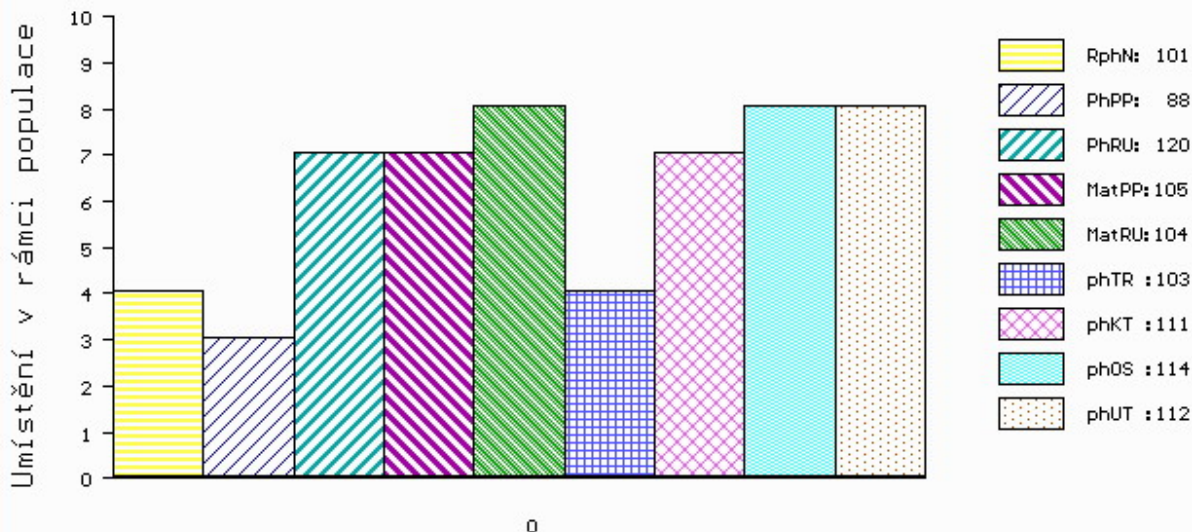
PLEMENNÉ HODNOTY

LINEARNÍ HODNOCENÍ

	pp	ru	pp	ru	TR	KT	OS	UT	Hmot	kříž	TR	KT	OS	UT	CE
BÝK PE	88	120	ME	105	104	103	111	114	112						
MATKA PE	79	101	ME	98	119	109	116	118	118	802 /	145	26	22	21	7 76
OTEC PE	97	116	ME	110	100	108	110	110	109	786 /	143	26	23	23	8 80

HODNOCEN: TR 9 / /10 KT / / OS / / UT Výsledek:

ÚROVEŇ PLEMENNÝCH HODNOT



č.kat:01 uš.číslo 000085975 034 CZ

Číslo : **85987 034 CZ** **FEBRYL BUDYŇSKÝ P*** Číslo katalogu 2
 Dat.nar. : 14.03.2019 Plemeno : S100 Masný simentál
 Chovatel : Valenta Petr, Budyně
 Majitel : Valenta Petr, Budyně

OOO ZSI 352 NÁRODNÍ VÍTEŽ VODŇANSKÝ P 145000182450031
 OO ZSI 599 REJNOK OD BÍLÉHO DOMU P 164000540733032
 MOO 107250 310 CZ P 164000107250310

Otec ZSI 894 UMBRO P 296000695173032
 OMO ZSI 319 MAŘAR OD BÍLÉHO DOMU P 164000067963032
 MO 175304 932 CZ P 164000175304932
 MMO 8604 370 CZ P 164370008604

OOM ZSI 343 EUGEN AV RÖRUM P 92241
 OM ZSI 538 PATRON Z CUNKOVA V 253000600018031
 MOM 469 931 CZ P 253000000469931

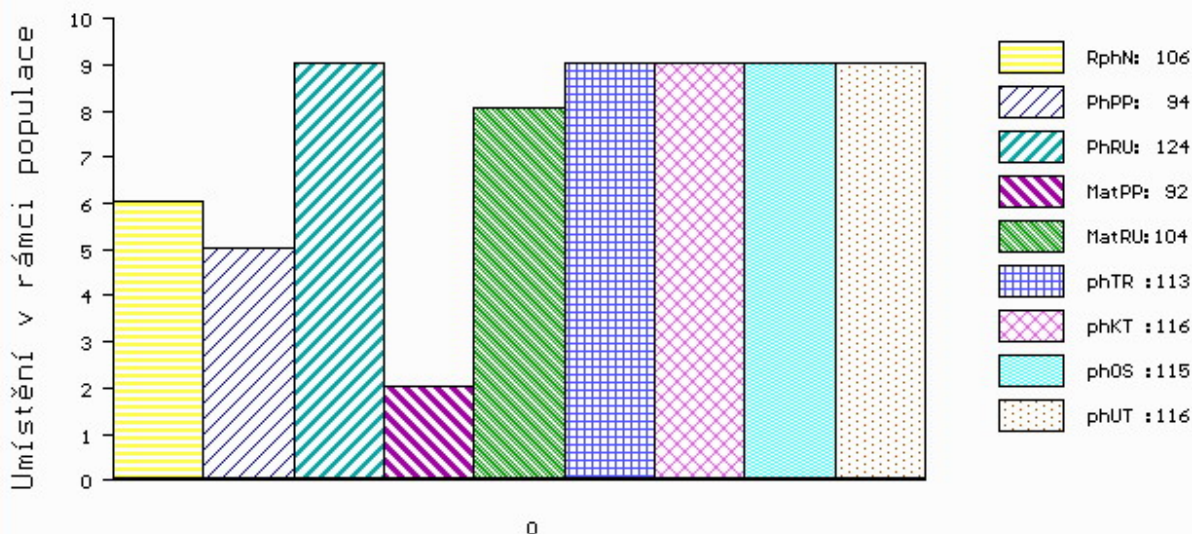
MA 503586 931 CZ /4 ot R 420000503586931
 OMM 271 813 CRACKLEY KLASSIC M054433
 MM 3896300 008 DK HOLM EBBA P 38963-00008
 MMM 3654500585 DK HOLM ALEKSANDRA P 36545-00585

Vl.užit:nar: **48 ***** kg ve 120d: **239** kg 210d: **349** kg 365d: **609** kg / kříž: **142** cm
 Přírustek od narození: **1539 g / 106** šourek **40** cm
 Věk při ZV **411** dní aktuálně k 17.03.20 hmotnost: **616** kg výška v kříži: **142** cm

PLEMENNÉ HODNOTY										LINEARNÍ HODNOCENÍ						
	pp	ru	ME	pp	ru	TR	KT	OS	UT	Hmot	kříž	TR	KT	OS	UT	CE
BÝK	PE	94	124	ME	92	104	113	116	115							
MATKA	PE	97	110	ME	98	111	114	112	110	764	/ 143	24	21	17	7	69
Otec	PE	90	134	ME	85	99	110	117	118	780	/ 140	25	24	24	9	82

HODNOCEN: TR 9 / /10 KT / / OS / / UT Výsledek:

ÚROVEŇ PLEMENNÝCH HODNOT



č.kat:02 uš.číslo 000085987 034 CZ