

KATALOG ZÁKLADNÍHO VÝBĚRU
dne 28.4. 2020
Placanda Jakub, Křenovice
Začátek 12,00 hod.

Č. k.	Číslo býčka	OTEC st.reg.	DATUM NAROZENÍ	PLEM	HM. kg	KŘ. cm	Přír. g	od nar. RPH	CHOVATEL
1	127658 034 CZ	ZSI 778	22.01.19	S100	706	145	1535 g	110	Placanda Jakub, Křenovice
2	127661 034 CZ	ZMS 602	01.02.19	S100	692	143	1522 g	93	Placanda Jakub, Křenovice
3	127663 034 CZ	ZMS 107	05.02.19	S100	676	143	1507 g	120	Placanda Jakub, Křenovice
4	127664 034 CZ	PMS 339	20.02.19	S100	806	150	1890 g	110	Placanda Jakub, Křenovice
5	127667 034 CZ	PMS 339	11.03.19	S100	702	146	1700 g	101	Placanda Jakub, Křenovice
6	127669 034 CZ	PMS 339	14.03.19	S100	670	144	1634 g	99	Placanda Jakub, Křenovice
7	127671 034 CZ	PMS 339	15.03.19	S100	622	145	1511 g	107	Placanda Jakub, Křenovice

Plemenné hodnoty uvedené v katalogu jsou spočítány k 31.3.2020



Vysvětlivky ke zkratkám ve jménech v katalogu :

ET	- býček narozen po embryotrasferu
RED	- zbarvení red angus
P,V	- bezrohý / volný roh (* - testováno testem DNA)
PP	- bezrohý – homozygot (stanoveno testem DNA)
R	- rohatý (* - testováno testem DNA)
+/+ ,WT/WT	- nepřenáší alelu způsobujícími dvojí osvalení (GS, AA)
MH/+	- heterozygot s jednou alelou podmiňující dvojí osvalení (GS)
MH/MH	- homozygot - obě alely podmiňující dvojí osvalení (GS – oddíl „B“ PK)
Porodní hmot (nar)	- u plemene AA,BA,HE,CH,MS,LI způsob zjišťování porodní hmotnosti v chovu * * * - váženo při narození , * * - odhadováno , * - nesledováno

U matek plemene BA

Třída	Výška kříž (cm)	Hmotnost (kg)	RPH přímý efekt	RPH mat. efekt	RPH osvalení
SE	147 a více	800 a více	105 a vic	103 a vic	103 a vic
EC	147 a více	800 a více	105 a vic	pod 103	103 a vic
EM	147 a více	800 a více	pod 105	103 a vic	pod 103
CM	pod 147	pod 800	105 a vic	103 a vic	103 a vic
C1	pod 147	pod 800	105 a vic	pod 103	103 a vic
M1	pod 147	pod 800	pod 105	103 a vic	pod 103

Popisky grafu úrovně plemenných hodnot

Jednotlivé plemenné hodnoty jsou rozděleny do pásem na základě výpočtu kvantilu normálního rozložení, které udávají, jak si konkrétní jedinec stojí v porovnání s průměrem populace plemenných býčků odchovaných v období 2014 – 2019.

pásma	Pozice býka v rámci populace	zkratka	Popis údaje v grafu
10	býk patří hodnotou RPH do 10 % nejlepších býků v daném ukazateli	<i>RphT</i>	RPH pro přírůstek v testu
9	býk patří hodnotou RPH do 20 % nejlepších býků v daném ukazateli	<i>RphN</i>	RPH pro životní přírůstek
8	býk patří hodnotou RPH do 30 % nejlepších býků v daném ukazateli	<i>RpPP</i>	RPH pro přímý efekt porody
7	býk patří hodnotou RPH do 40 % nejlepších býků v daném ukazateli	<i>RpRU</i>	RPH pro přímý efekt růst
6	býk patří hodnotou RPH do 50 % nejlepších býků v daném ukazateli	<i>MatPP</i>	RPH pro maternální efekt porody
5	býk patří hodnotou RPH do průměru býků v daném ukazateli	<i>MatRU</i>	RPH pro maternální efekt růst
4	býk patří hodnotou RPH do 60 % nejlepších býků v daném ukazateli	<i>phTR</i>	RPH pro lineární hodnocení těl. rámec
3	býk patří hodnotou RPH do 70 % nejlepších býků v daném ukazateli	<i>phKT</i>	RPH pro lineární hodnocení kap. těla
2	býk patří hodnotou RPH do 80 % nejlepších býků v daném ukazateli	<i>phOS</i>	RPH pro lineární hodnocení osvalení
1	býk patří hodnotou RPH do 90 % nejlepších býků v daném ukazateli	<i>phUT</i>	RPH pro lineární hodnocení užit. typ

Hlavní selekční kritéria pro výběr do plemnitby na OPB a odchovu u chovatele

Hlavním selekčním kritériem bude pouze lineární hodnocení při základním výběru.

Důvody vyřazení před základním výběrem

- hodnocení tělesného rámce (1,2,3 body dle parametrů daného plemene)
- hodnocení bodů za hmotnost v 365 dnech (1,2,3 body dle parametrů daného plemene)
- nepředvedení býka k základnímu výběru na ohlávce nebo na vodící tyči
- na základě rozhodnutí majitele býka o jeho vyřazení
- zdravotní důvody (displazie varlat, apod.)

Důvody vyřazení při základním výběrem

- hodnocení délky těla (1,2,3 body dle parametrů daného plemene)
- hodnocení ukazatelů kapacity těla (1,2,3 body dle parametrů daného plemene)
- hodnocení ukazatelů osvalení (1,2,3 body dle parametrů daného plemene)
- hodnocení užitkového typu (1,2,3 body dle parametrů daného plemene)
- závažné vady exteriéru při základním výběru
- neodpovídající funkčnost končetin při základním výběru
- zdravotní důvody (displazie varlat, apod.)

Reklamační řád pro základní výběry býků

Majitel odchovávaného býčka má právo podat reklamaci proti rozhodnutí výběrové komise (ČSCHMS). Tato reklamační může mít písemnou nebo ústní formu. Předmětem reklamační může být pouze konečný výsledek výběru (vybrán, odročen, vyřazen), nikoliv nesouhlas s bodovým hodnocením daného býka. Po skončení základního výběru býků vyzve předseda výběrové komise, nebo příslušný inspektor k podání případných protestů (reklamací). Reklamační se podává písemně (emilem) nejpozději následující den po provedení výběru a to řediteli svazu, řediteli PK a členům výběrové komise (bonitérovi), která hodnocení provedla. Jménem majitele býka může jednat také zástupce odchovny plemenných býků (OPB). V případě neshody mezi verdiktem výběrové komise a majitelem býka je býk odročen a bude proveden nový základní výběr. Provedení nového základního výběru je podmíněno složením kauce 5000 Kč za každého reklamovaného býka. Kauce se skládá na účet ČSCHMS nejpozději do 10-ti kalendářních dnů ode dne provedení základního výběru. V případě, že nebudou peníze připsány na účet v daném termínu, platí původní verdikt výběrové komise a reklamační se dále neřeší. Nový základní výběr se uskuteční do 30-ti dnů od sporného výběru na místě, kde byla podána reklamační, pokud se obě strany nedohodnou jinak. Většinové složení komise nesmí být totožné se složením komise, která vynesla sporný verdikt. O složení nové komise rozhoduje Rada PK daného plemene po dohodě s ČSCHMS. O závěru nového základního výběru je sepsán nový výběrový protokol. Proti tomuto rozhodnutí se již nelze dále odvolat. V případě, že je potvrzeno původní rozhodnutí výběrové komise, propadá kauce ve prospěch ČSCHMS, v opačném případě se vrací majiteli býka do 10-ti kalendářních dnů od provedení nového základního výběru. Náklady spojené s novým základním výběrem (zejména cestovné členů výběrové komise, případně oprávněné nároky spojené s odměnou za odvedenou práci) nese strana, která při svém rozhodnutí či jednání nebyla v právu. Tyto náklady jsou zúčtovány na základě vystavené faktury zaslané druhé straně nejpozději do 14 dnů od provedení opakovaného základního výběru. V každém případě se o reklamační vede písemný zápis. Rozhodnutí výběrové komise se váže ke konkrétnímu zvířeti v konkrétním čase a není možno se na něj odvolávat v případných následných sporech.

Schváleno výborem ČSCHMS dne 21.3.2006 v Hradištku pod Medníkem, změny schváleny 24.7.2019 Grémiem předsedů rad plemenných knih v Hradištku pod Medníkem. Vstupuje v platnost dnem schválení.



<u>Sekretariát:</u> ČSCHMS Praha Těšnov 17 11705 Praha 1 Mobil : +420 724 007 860 Telefon : +420 221 812 865 E-mail : info@cshms.cz	<u>Ředitel PK</u> <i>Kopecký Jan</i> Osík 201 569 67 Osík u Litomyšle Mobil : +420 724 007 862 Telefon : +420 461 612 809 E-mail : kopecky@cshms.cz	<u>Adresa PK</u> <i>Honová Nina</i> Osvoboditelů 35/9 410 02 Lovosice Mobil : +420 724 073 641 E-mail : honova@cshms.cz
--	---	---

Číslo : 127658 034 CZ FLERY Z KŘENOVIC P* Číslo katalogu 1
 Dat.nar. : 22.01.2019 Plemeno : S100 Masný simentál
 Chovatel : Placanda Jakub, Křenovice
 Majitel : Placanda Jakub, Křenovice

OOO 268 240 SERUP REGENT P 41318-00491
 OO ZSI 495 HEDETOFT VITO PP 51546-02044
 MOO 5154601685 DK VIKINGHOLM PIA 51546-01685

O TEC ZSI 778 TEMPLÁŘ Z NOVÉ VODY PP 429000602034071
 OMO SIP 379 LUNA AGRO V 060072013407
 MO 155892 972 CZ RENATA AGRO PP 060000155892972
 MMO 116643 611 CZ P 060000116643611

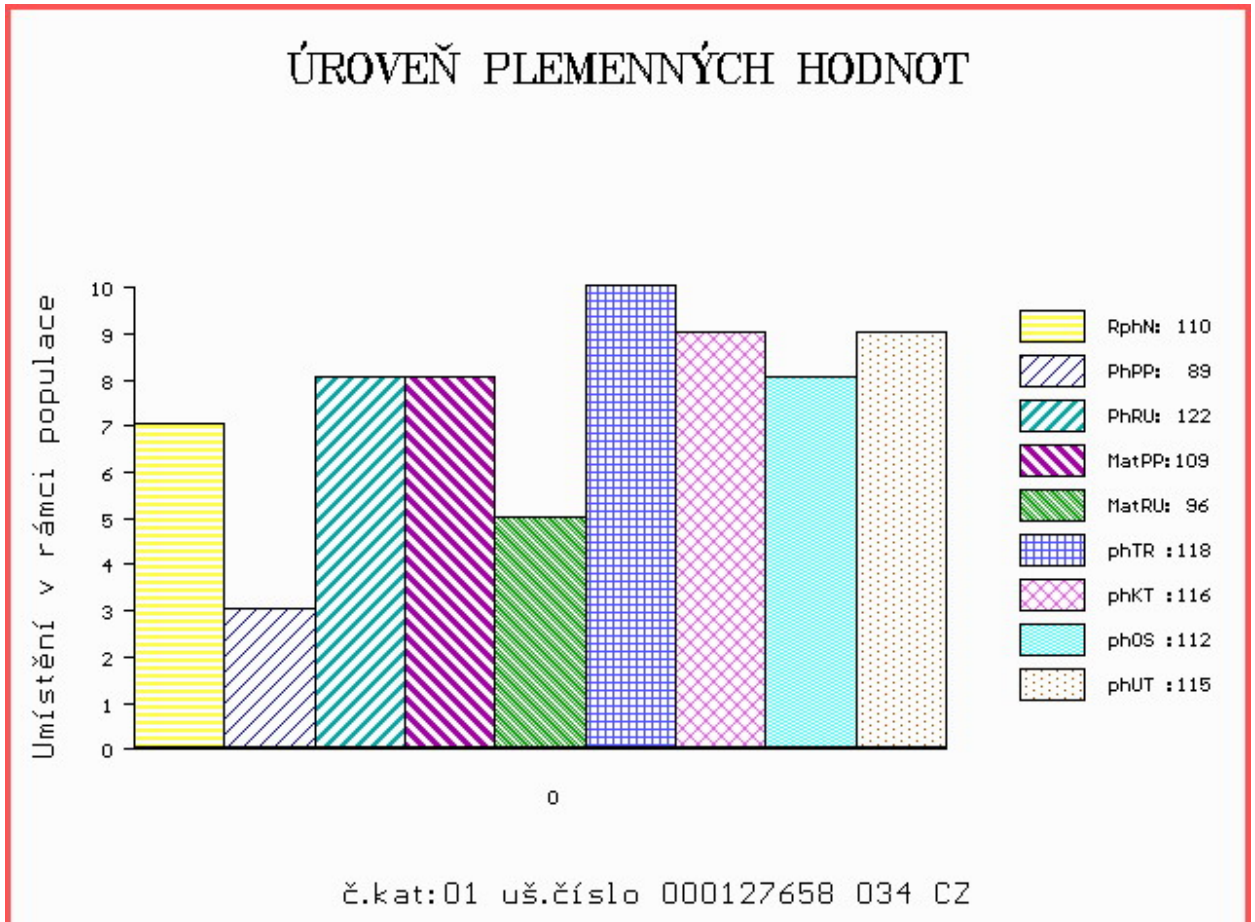
OOM ZSI 400 HEDETOFT UNITED P 80185-00096
 OM ZSI 817 URSUS VOM UCHTETAL PP 15.018 18030
 MOM 1502369887 DE HELENA VOM UCHTETAL P 15.023 69887

MA 669400 931 CZ /1 ot LI Z KŘENOVIC P 390000669400931
 OMM ZSI 401 IROC ROCKET 57K V 533920
 MM 364775 931 CZ ET P 390000364775931
 MMM 250690 931 CZ OLMA Z OSTRÉHO P 253000250690931

Vl.užit:nar: 49 *** kg ve 120d: 222 kg 210d: 344 kg 365d: 583 kg / kříž: 142 cm
 Přírustek od narození: 1535 g / 110 šourek 39 cm
 Věk při ZV 462 dní aktuálně k 25.03.20 hmotnost: 706 kg výška v kříži: 145 cm

PLEMENNÉ HODNOTY										LINEARNÍ HODNOCENÍ						
	pp	ru	pp	ru	TR	KT	OS	UT		Hmot	kříž	TR	KT	OS	UT	CE
BÝK	PE	89	122	ME	109	96	118	116	112	115						
MATKA	PE	91	117	ME	96	104	112	102	97	101	710 /	155	29	20	18	7 74
O TEC	PE	84	123	ME	120	92	111	115	113	114	696 /	143	28	22	20	7 77

HODNOCEN: TR 9 / /10 KT / / OS / / UT Výsledek:



Číslo : 127661 034 CZ FIDŽI Z KŘENOVIC PP Číslo katalogu 2
 Dat.nar. : 01.02.2019 Plemeno : S100 Masný simentál
 Chovatel : Placanda Jakub, Křenovice
 Majitel : Placanda Jakub, Křenovice

OOO 269 782 OMORGA PRINCE R M060676
 OO 272 039 LYKKE BASSE P 41344-00371
 MOO 4134400326 DK LYKKE VANESSA P 41344-00326

Otec ZMS 602 LYKKE LE MANS PP 41344-00538
 OMO ZSI 829 LANGO AUGUST/ATOS PP 17701-00844
 MO 4134400413 DK LYKKE DIDLINA PP 41344-00413
 MMO 4134400294 DK LYKKE ULUPULU P 41344-00294

OOM 269 766 ANCHOR "T" LEGEND 7H R 415161
 OM ZSI 401 IROC ROCKET 57K V 533920
 MOM 400977 CA FGAF PRINCESS DUKE 552H P 400977

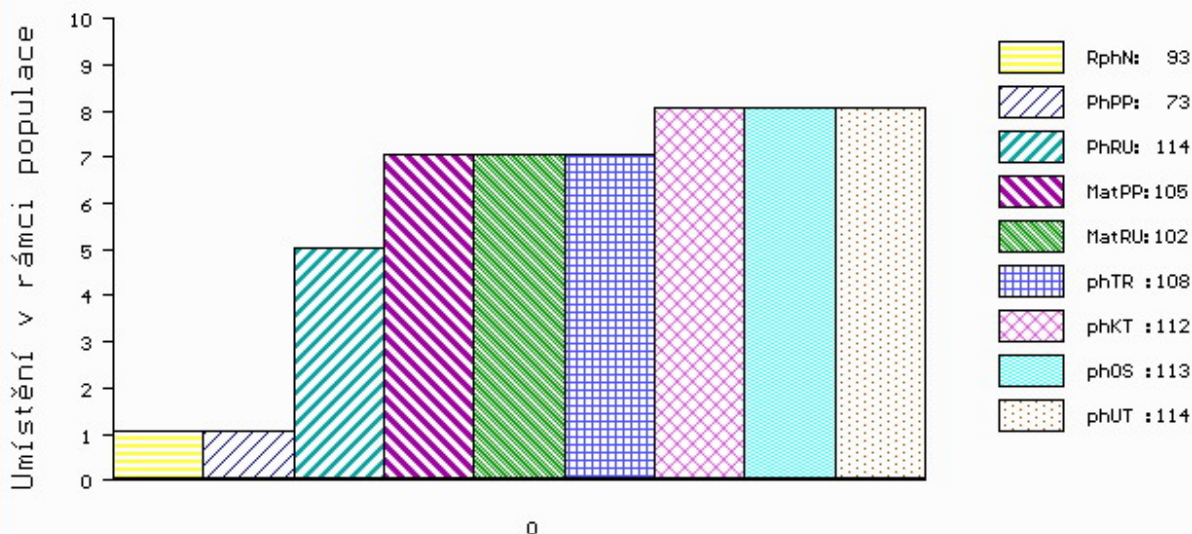
MA 364774 931 CZ /7 ot ET P 390000364774931
 OMM ZSI 284 HOLM ULRICK P 36545-00514
 MM 250690 931 CZ OLMA Z OSTRÉHO P 253000250690931
 MMM 120692 304 CZ INKA ŠUMAVSKÁ R 158304120692

Vl.užit:nar: 56 *** kg ve 120d: 228 kg 210d: 363 kg 365d: 603 kg / kříž: 140 cm
 Přírustek od narození: 1522 g / 93 šourek 40 cm
 Věk při ZV 452 dní aktuálně k 25.03.20 hmotnost: 692 kg výška v kříži: 143 cm

PLEMENNÉ HODNOTY										LINEARNÍ HODNOCENÍ							
	pp	ru	pp	ru	TR	KT	OS	UT		Hmot	kříž	TR	KT	OS	UT	CE	
BÝK	PE	73	114	ME	105	102	108	112	113	114							
MATKA	PE	88	106	ME	92	120	112	113	111	113	700	144	21	18	15	6	60
Otec	PE	72	129	ME	107	81	114	113	113	116	915	152	29	25	25	9	88

HODNOCEN: TR 8 / /10 KT / / OS / / UT Výsledek:

ÚROVEŇ PLEMENNÝCH HODNOT



č.kat:02 uš.číslo 000127661 034 CZ

Číslo : 127663 034 CZ FREDY Z KŘENOVIC V* Číslo katalogu 3
 Dat.nar. : 05.02.2019 Plemeno : S100 Masný simentál
 Chovatel : Placanda Jakub, Křenovice
 Majitel : Placanda Jakub, Křenovice

OOO 280 542 BLACKFORD HARVESTER M049570
 OO 280 541 HOCKENHULL WATERLOO M072160
 MOO 160873500016 UK HOCKENHULL GIRLIE 13TH ET T002348

OTEC ZMS 107 BEL DHU CAPERCAILLIE 11 R M079624
 OMO 280 543 KILBRIDE FARM STRABANE M065449
 MO 500948700461 UK BLACKFORD WAGTAIL F089615
 MMO 500948700272 UK BLACKFORD SAFFRON F078792

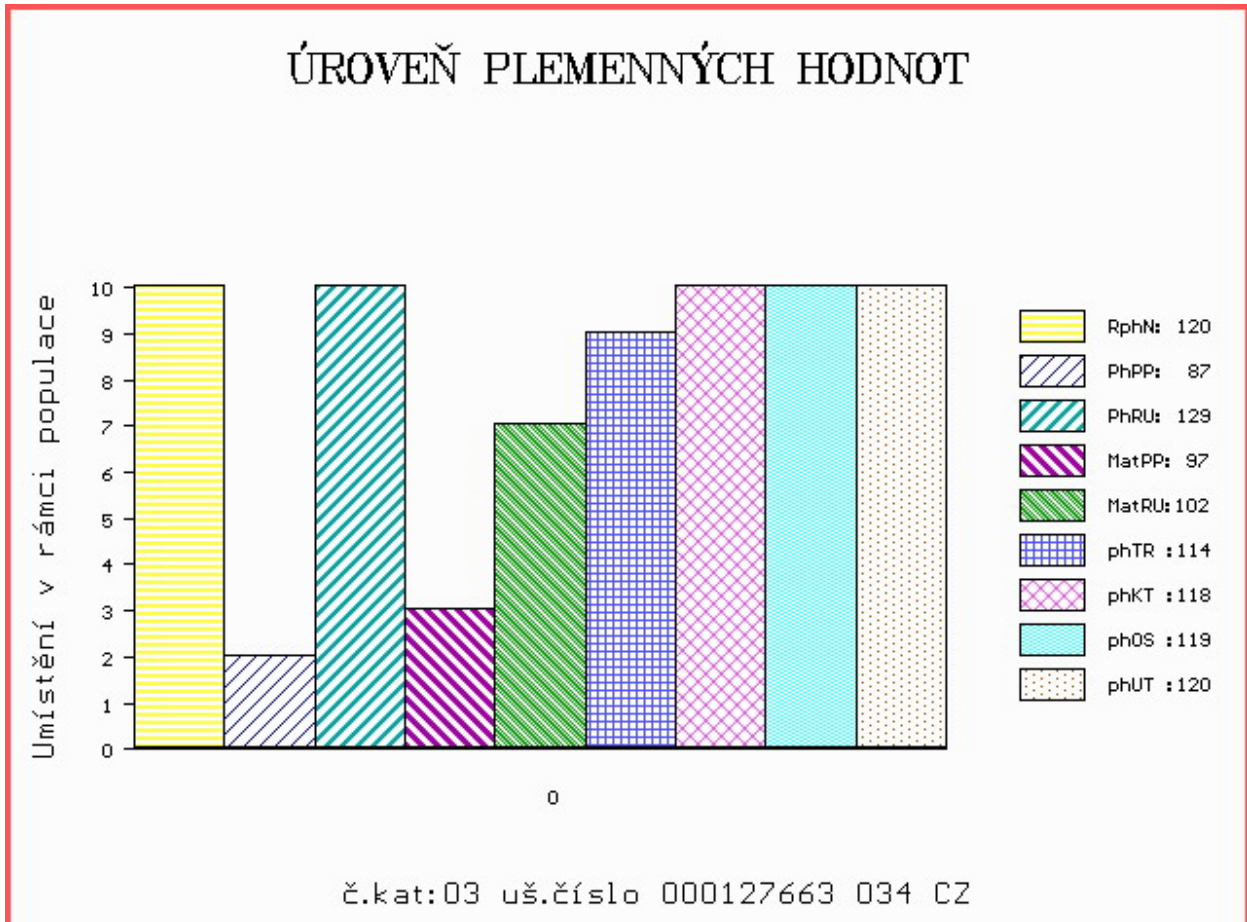
OOM ZSI 894 UMBRO P 296000695173032
 OM ZMS 407 ALIS LEŽNICKÝ PP 400000570079041
 MOM 1302340273 DE ELIS P 13.023 40273

MA 669402 931 CZ /1 ot KRÁLOVNA Z KŘENOVIC PP 390000669402931
 OMM ZSI 400 HEDETOFT UNITED P 80185-00096
 MM 529104 931 CZ LUCI Z KŘENOVIC ET P 390000529104931
 MMM 17107 932 CZ P 158932017107

Vl.užit:nar: 52 *** kg ve 120d: 222 kg 210d: 356 kg 365d: 595 kg / kříž: 140 cm
 Přírustek od narození: 1507 g / 120 šourek 41 cm
 Věk při ZV 448 dní aktuálně k 25.03.20 hmotnost: 676 kg výška v kříži: 143 cm

PLEMENNÉ HODNOTY										LINEARNÍ HODNOCENÍ						
	pp	ru	pp	ru	TR	KT	OS	UT		Hmot	kříž	TR	KT	OS	UT	CE
BÝK	PE	87	129	ME	97	102	114	118	119	120						
MATKA	PE	94	129	ME	85	111	113	116	116	118	732	148	27	21	21	7 76
OTEC	PE	86	131	ME	101	92	117	118	118	120	0	0	0	0	0	0

HODNOCEN: TR 8 / /10 KT / / OS / / UT Výsledek:



Číslo : 127664 034 CZ FÉNIX Z KŘENOVIC PP Číslo katalogu 4
 Dat.nar. : 20.02.2019 Plemeno : S100 Masný simentál
 Chovatel : Placanda Jakub, Křenovice
 Majitel : Placanda Jakub, Křenovice

OOO ZSI 287 SKOVLY UN POCO P 83204-00131
 OO ZSI 649 SKOT POLFIN ET P 134000522998072
 MOO 4134400359 DK LYKKE BAMBI P* 41344-00359

OTEC PMS 339 UMAN FM P 421000673903032
 OMO ZSI 106 HELD P 14.008 67735
 MO 111644 942 CZ P 061000111644942
 MMO 843 942 CZ P 061000000843942

OOM 290 098 GS MAX 227 007 562
 OM ZSI 400 HEDETOFT UNITED P 80185-00096
 MOM 8018500057 DK HEDETOFT PATRICIA P 80185-00057

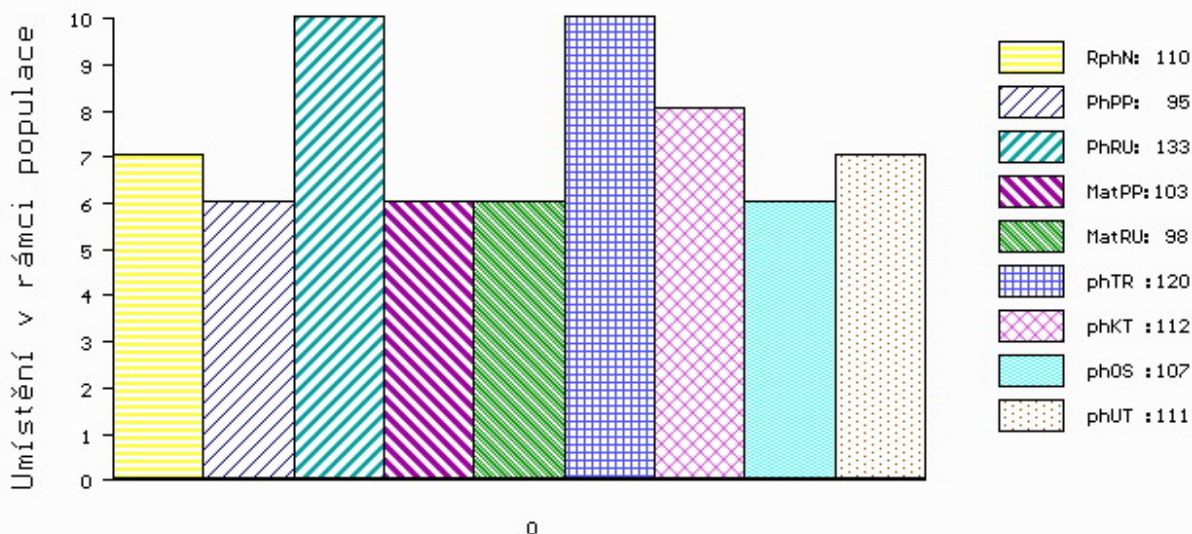
MA 529104 931 CZ /4 ot LUCI Z KŘENOVIC ET P 390000529104931
 OMM ZSI 078 GEROJ 164617006524
 MM 17107 932 CZ P 158932017107
 MMM 7212 617 CZ R 158617007212

Vl.užit:nar: 52 *** kg ve 120d: 273 kg 210d: 428 kg 365d: 713 kg / kříž: 148 cm
 Přírustek od narození: 1890 g / 110 šourek 43 cm
 Věk při ZV 433 dní aktuálně k 25.03.20 hmotnost: 806 kg výška v kříži: 150 cm

PLEMENNÉ HODNOTY										LINEARNÍ HODNOCENÍ						
	pp	ru	pp	ru	TR	KT	OS	UT		Hmot	kříž	TR	KT	OS	UT	CE
BÝK	PE	95	133	ME	103	98	120	112	107	111						
MATKA	PE	99	118	ME	99	120	111	111	109	110	808	150	27	22	20	8 77
OTEC	PE	99	127	ME	104	90	109	102	98	101	716	143	26	19	17	6 68

HODNOCEN: TR 10 / /10 KT / / OS / / UT Výsledek:

ÚROVEŇ PLEMENNÝCH HODNOT



č.kat:04 uš.číslo 000127664 034 CZ

Číslo : 127667 034 CZ FURIOSO Z KŘENOVIC PP Číslo katalogu 5
 Dat.nar. : 11.03.2019 Plemeno : S100 Masný simentál
 Chovatel : Placanda Jakub, Křenovice
 Majitel : Placanda Jakub, Křenovice

OOO ZSI 287 SKOVLY UN POCO P 83204-00131
 OO ZSI 649 SKOT POLFIN ET P 134000522998072
 MOO 4134400359 DK LYKKE BAMBI P* 41344-00359

OPEC PMS 339 UMAN FM P 421000673903032
 OMO ZSI 106 HELD P 14.008 67735
 MO 111644 942 CZ P 061000111644942
 MMO 843 942 CZ P 061000000843942

OOM 269 766 ANCHOR "T" LEGEND 7H R 415161
 OM ZSI 401 IROC ROCKET 57K V 533920
 MOM 400977 CA FGAF PRINCESS DUKE 552H P 400977

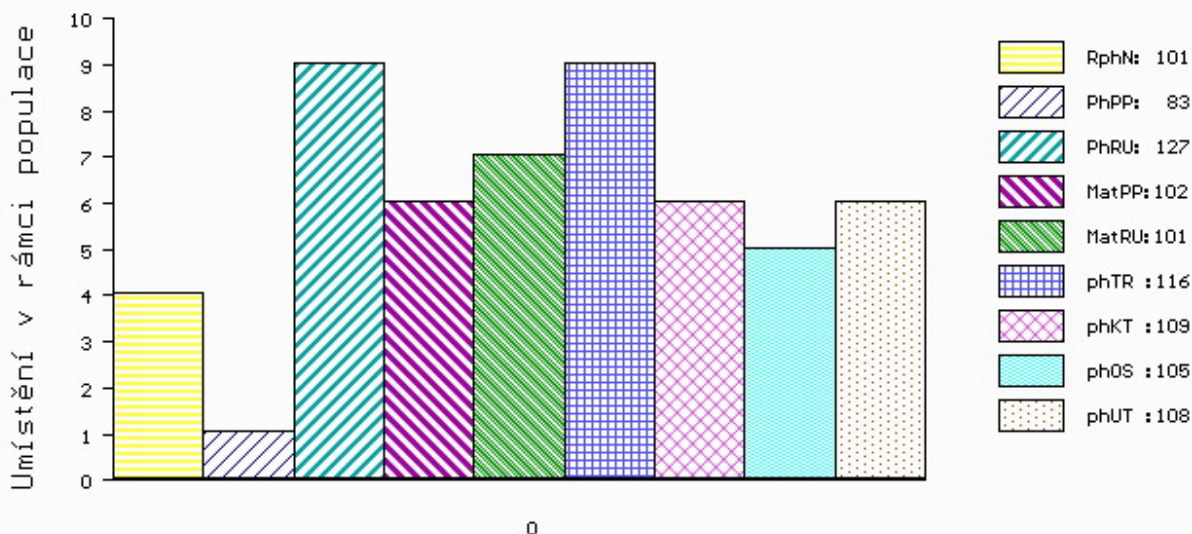
MA 364777 931 CZ /6 ot ET P 390000364777931
 OMM ZSI 284 HOLM ULRICK P 36545-00514
 MM 250690 931 CZ OLMA Z OSTRÉHO P 253000250690931
 MMM 120692 304 CZ INKA ŠUMAVSKÁ R 158304120692

Vl.užit:nar: 56 *** kg ve 120d: 254 kg 210d: 418 kg 365d: 677 kg / kříž: 146 cm
 Přírustek od narození: 1700 g / 101 šourek 40 cm
 Věk při ZV 414 dní aktuálně k 25.03.20 hmotnost: 702 kg výška v kříži: 146 cm

PLEMENNÉ HODNOTY										LINEARNÍ HODNOCENÍ							
	pp	ru	pp	ru	TR	KT	OS	UT		Hmot	kříž	TR	KT	OS	UT	CE	
BÝK	PE	83	127	ME	102	101	116	109	105	108							
MATKA	PE	80	112	ME	92	121	114	112	109	110	860	152	26	22	19	7	74
OPEC	PE	99	127	ME	104	90	109	102	98	101	716	143	26	19	17	6	68

HODNOCEN: TR 10 / /10 KT / / OS / / UT Výsledek:

ÚROVEŇ PLEMENNÝCH HODNOT



č.kat:05 uš.číslo 000127667 034 CZ

Číslo : 127669 034 CZ FALKO Z KŘENOVIC PP Číslo katalogu 6
 Dat.nar. : 14.03.2019 Plemeno : S100 Masný simentál
 Chovatel : Placanda Jakub, Křenovice
 Majitel : Placanda Jakub, Křenovice

OOO ZSI 287 SKOVLY UN POCO P 83204-00131
 OO ZSI 649 SKOT POLFIN ET P 134000522998072
 MOO 4134400359 DK LYKKE BAMBI P* 41344-00359

OPEC PMS 339 UMAN FM P 421000673903032
 OMO ZSI 106 HELD P 14.008 67735
 MO 111644 942 CZ P 061000111644942
 MMO 843 942 CZ P 061000000843942

OOM 269 766 ANCHOR "T" LEGEND 7H R 415161
 OM ZSI 401 IROC ROCKET 57K V 533920
 MOM 400977 CA FGAF PRINCESS DUKE 552H P 400977

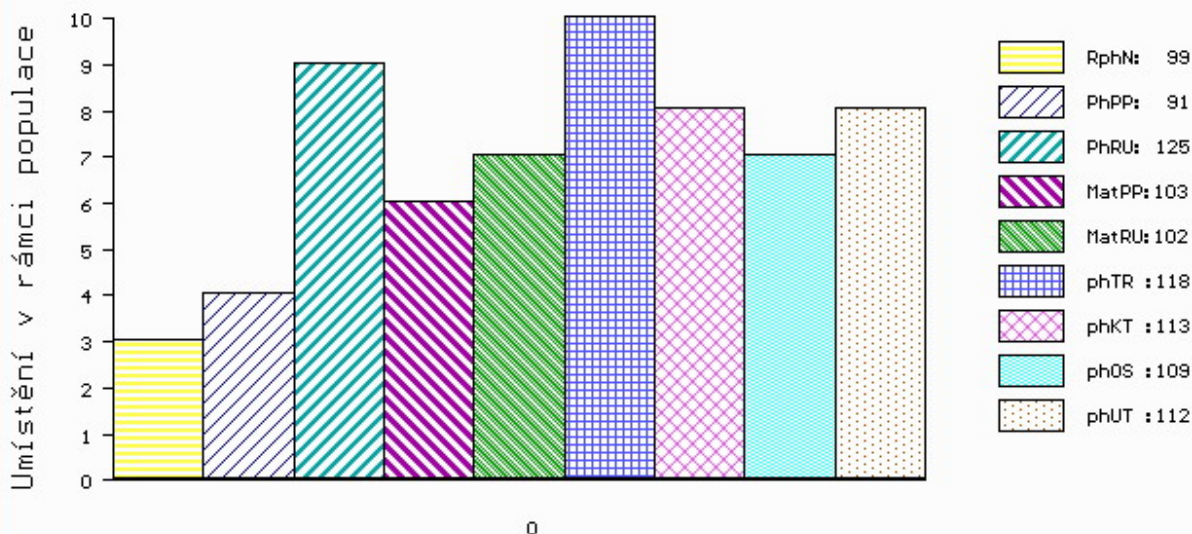
MA 364776 931 CZ /8 ot ET P 390000364776931
 OMM ZSI 284 HOLM ULRICK P 36545-00514
 MM 250690 931 CZ OLMA Z OSTRÉHO P 253000250690931
 MMM 120692 304 CZ INKA ŠUMAVSKÁ R 158304120692

Vl.užit:nar: 54 *** kg ve 120d: 248 kg 210d: 415 kg 365d: 651 kg / kříž: 144 cm
 Přírustek od narození: 1634 g / 99 šourek 37 cm
 Věk při ZV 411 dní aktuálně k 25.03.20 hmotnost: 670 kg výška v kříži: 144 cm

PLEMENNÉ HODNOTY										LINEARNÍ HODNOCENÍ						
	pp	ru	pp	ru	TR	KT	OS	UT		Hmot	kříž	TR	KT	OS	UT	CE
BÝK	PE	91	125	ME	103	102	118	113	109	112						
MATKA	PE	90	109	ME	96	121	110	117	117	117	784 /	148	24	20	18	7 69
OPEC	PE	99	127	ME	104	90	109	102	98	101	716 /	143	26	19	17	6 68

HODNOCEN: TR 10 / /10 KT / / OS / / UT Výsledek:

ÚROVEŇ PLEMENNÝCH HODNOT



č.kat:06 uš.číslo 000127669 034 CZ

Číslo : 127671 034 CZ FLÍČEK Z KŘENOVIC PP Číslo katalogu 7
 Dat.nar. : 15.03.2019 Plemeno : S100 Masný simentál
 Chovatel : Placanda Jakub, Křenovice
 Majitel : Placanda Jakub, Křenovice

OOO ZSI 287 SKOVLY UN POCO P 83204-00131
 OO ZSI 649 SKOT POLFIN ET P 134000522998072
 MOO 4134400359 DK LYKKE BAMBI P* 41344-00359

OPEC PMS 339 UMAN FM P 421000673903032
 OMO ZSI 106 HELD P 14.008 67735
 MO 111644 942 CZ P 061000111644942
 MMO 843 942 CZ P 061000000843942

OOM ZSI 564 VINGEGAARD COLORADO P 41524-01200
 OM ZSI 769 TRAST VODNAŇSKÝ PP 145000701558031
 MOM 10532 617 CZ GINA VODŇANSKÁ P 145617010532

MA 573221 931 CZ /2 ot MĀSA Z KŘENOVIC P 390000573221931
 OMM ZSI 400 HEDETOFT UNITED P 80185-00096
 MM 529104 931 CZ LUCI Z KŘENOVIC ET P 390000529104931
 MMM 17107 932 CZ P 158932017107

Vl.užit:nar: 54 *** kg ve 120d: 253 kg 210d: 401 kg 365d: 607 kg / kříž: 145 cm
 Přírustek od narození: 1511 g / 107 šourek 37 cm
 Věk při ZV 410 dní aktuálně k 25.03.20 hmotnost: 622 kg výška v kříži: 145 cm

PLEMENNÉ HODNOTY										LINEARNÍ HODNOCENÍ						
	pp	ru	pp	ru	TR	KT	OS	UT		Hmot	kříž	TR	KT	OS	UT	CE
BÝK	PE	94	131	ME	98	101	118	107	103	107						
MATKA	PE	93	123	ME	89	118	117	110	107	110	696 /	149	27	21	18	7 73
OPEC	PE	99	127	ME	104	90	109	102	98	101	716 /	143	26	19	17	6 68

HODNOCEN: TR 10 / /10 KT / / OS / / UT Výsledek:

