

KATALOG ZÁKLADNÍHO VÝBĚRU

dne 28.4. 2020

Tájek Jaroslav, Zvíkov

Začátek 15,00 hod.

Č. k.	Číslo býčka	OTEC st.reg.	DATUM NAROZENÍ	PLEM	HM. kg	KŘ. cm	Přír.od nar. RPH	CHOVATEL
1	101085 034 CZ	ZIT 826	10.01.19	T100	646	137	1369 g 97	Tájek Jaroslav, Zvíkov
2	101093 034 CZ	ZIT 910	20.02.19	T100	546	134	1267 g 94	Tájek Jaroslav, Zvíkov
3	101094 034 CZ	ZIT 910	21.02.19	T100	556	135	1329 g 103	Tájek Jaroslav, Zvíkov
4	101096 034 CZ	ZIT 826	02.03.19	T100	540	136	1282 g 99	Tájek Jaroslav, Zvíkov

Plemenné hodnoty uvedené v katalogu jsou spočítány k 31.3.2020



Vysvětlivky ke zkratkám ve jménech v katalogu :

ET	- býček narozen po embryotrasferu
RED	- zbarvení red angus
P,V	- bezrohý / volný roh (* - testováno testem DNA)
PP	- bezrohý – homozygot (stanoveno testem DNA)
R	- rohatý (* - testováno testem DNA)
+/+ ,WT/WT	- nepřenáší alelu způsobujícími dvojí osvalení (GS, AA)
MH/+	- heterozygot s jednou alelou podmiňující dvojí osvalení (GS)
MH/MH	- homozygot - obě alely podmiňující dvojí osvalení (GS – oddíl „B“ PK)
Porodní hmot (nar)	- u plemene AA,BA,HE,CH,MS,LI způsob zjišťování porodní hmotnosti v chovu * * * - váženo při narození , * * - odhadováno , * - nesledováno

U matek plemene BA

Třída	Výška kříž (cm)	Hmotnost (kg)	RPH přímý efekt	RPH mat. efekt	RPH osvalení
SE	147 a více	800 a více	105 a vic	103 a vic	103 a vic
EC	147 a více	800 a více	105 a vic	pod 103	103 a vic
EM	147 a více	800 a více	pod 105	103 a vic	pod 103
CM	pod 147	pod 800	105 a vic	103 a vic	103 a vic
C1	pod 147	pod 800	105 a vic	pod 103	103 a vic
M1	pod 147	pod 800	pod 105	103 a vic	pod 103

Popisky grafu úrovně plemenných hodnot

Jednotlivé plemenné hodnoty jsou rozděleny do pásem na základě výpočtu kvantilu normálního rozložení, které udávají, jak si konkrétní jedinec stojí v porovnání s průměrem populace plemenných býčků odchovaných v období 2014 – 2019.

pásma	Pozice býka v rámci populace	zkratka	Popis údaje v grafu
10	býk patří hodnotou RPH do 10 % nejlepších býků v daném ukazateli	<i>RphT</i>	RPH pro přírůstek v testu
9	býk patří hodnotou RPH do 20 % nejlepších býků v daném ukazateli	<i>RphN</i>	RPH pro životní přírůstek
8	býk patří hodnotou RPH do 30 % nejlepších býků v daném ukazateli	<i>RpPP</i>	RPH pro přímý efekt porody
7	býk patří hodnotou RPH do 40 % nejlepších býků v daném ukazateli	<i>RpRU</i>	RPH pro přímý efekt růst
6	býk patří hodnotou RPH do 50 % nejlepších býků v daném ukazateli	<i>MatPP</i>	RPH pro maternální efekt porody
5	býk patří hodnotou RPH do průměru býků v daném ukazateli	<i>MatRU</i>	RPH pro maternální efekt růst
4	býk patří hodnotou RPH do 60 % nejlepších býků v daném ukazateli	<i>phTR</i>	RPH pro lineární hodnocení těl. rámec
3	býk patří hodnotou RPH do 70 % nejlepších býků v daném ukazateli	<i>phKT</i>	RPH pro lineární hodnocení kap. těla
2	býk patří hodnotou RPH do 80 % nejlepších býků v daném ukazateli	<i>phOS</i>	RPH pro lineární hodnocení osvalení
1	býk patří hodnotou RPH do 90 % nejlepších býků v daném ukazateli	<i>phUT</i>	RPH pro lineární hodnocení užit. typ

Hlavní selekční kritéria pro výběr do plemnitby na OPB a odchovu u chovatele

Hlavním selekčním kritériem bude pouze lineární hodnocení při základním výběru.

Důvody vyřazení před základním výběrem

- hodnocení tělesného rámce (1,2,3 body dle parametrů daného plemene)
- hodnocení bodů za hmotnost v 365 dnech (1,2,3 body dle parametrů daného plemene)
- nepředvedení býka k základnímu výběru na ohlávce nebo na vodící tyči
- na základě rozhodnutí majitele býka o jeho vyřazení
- zdravotní důvody (displazie varlat, apod.)

Důvody vyřazení při základním výběrem

- hodnocení délky těla (1,2,3 body dle parametrů daného plemene)
- hodnocení ukazatelů kapacity těla (1,2,3 body dle parametrů daného plemene)
- hodnocení ukazatelů osvalení (1,2,3 body dle parametrů daného plemene)
- hodnocení užitkového typu (1,2,3 body dle parametrů daného plemene)
- závažné vady exteriéru při základním výběru
- neodpovídající funkčnost končetin při základním výběru
- zdravotní důvody (displazie varlat, apod.)

Reklamační řád pro základní výběry býků

Majitel odchovávaného býčka má právo podat reklamaci proti rozhodnutí výběrové komise (ČSCHMS). Tato reklamační může mít písemnou nebo ústní formu. Předmětem reklamační může být pouze konečný výsledek výběru (vybrán, odročen, vyřazen), nikoliv nesouhlas s bodovým hodnocením daného býka. Po skončení základního výběru býků vyzve předseda výběrové komise, nebo příslušný inspektor k podání případných protestů (reklamací). Reklamační se podává písemně (emilem) nejpozději následující den po provedení výběru a to řediteli svazu, řediteli PK a členům výběrové komise (bonitérovi), která hodnocení provedla. Jménem majitele býka může jednat také zástupce odchovny plemenných býků (OPB). V případě neshody mezi verdiktem výběrové komise a majitelem býka je býk odročen a bude proveden nový základní výběr. Provedení nového základního výběru je podmíněno složením kauce 5000 Kč za každého reklamovaného býka. Kauce se skládá na účet ČSCHMS nejpozději do 10-ti kalendářních dnů ode dne provedení základního výběru. V případě, že nebudou peníze připsány na účet v daném termínu, platí původní verdikt výběrové komise a reklamační se dále neřeší. Nový základní výběr se uskuteční do 30-ti dnů od sporného výběru na místě, kde byla podána reklamační, pokud se obě strany nedohodnou jinak. Většinové složení komise nesmí být totožné se složením komise, která vynesla sporný verdikt. O složení nové komise rozhoduje Rada PK daného plemene po dohodě s ČSCHMS. O závěru nového základního výběru je sepsán nový výběrový protokol. Proti tomuto rozhodnutí se již nelze dále odvolat. V případě, že je potvrzeno původní rozhodnutí výběrové komise, propadá kauce ve prospěch ČSCHMS, v opačném případě se vrací majiteli býka do 10-ti kalendářních dnů od provedení nového základního výběru. Náklady spojené s novým základním výběrem (zejména cestovné členů výběrové komise, případně oprávněné nároky spojené s odměnou za odvedenou práci) nese strana, která při svém rozhodnutí či jednání nebyla v právu. Tyto náklady jsou zúčtovány na základě vystavené faktury zaslané druhé straně nejpozději do 14 dnů od provedení opakovaného základního výběru. V každém případě se o reklamační vede písemný zápis. Rozhodnutí výběrové komise se váže ke konkrétnímu zvířeti v konkrétním čase a není možno se na něj odvolávat v případných následných sporech.

Schváleno výborem ČSCHMS dne 21.3.2006 v Hradištku pod Medníkem, změny schváleny 24.7.2019 Grémiem předsedů rad plemenných knih v Hradištku pod Medníkem. Vstupuje v platnost dnem schválení.



<u>Sekretariát:</u> ČSCHMS Praha Těšnov 17 11705 Praha 1 Mobil : +420 724 007 860 Telefon : +420 221 812 865 E-mail : info@cshms.cz	<u>Ředitel PK</u> Kopecký Jan Osík 201 569 67 Osík u Litomyšle Mobil : +420 724 007 862 Telefon : +420 461 612 809 E-mail : kopecky@cshms.cz	<u>Adresa PK</u> Honová Nina Osvoboditelů 35/9 410 02 Lovosice Mobil : +420 724 073 641 E-mail : honova@cshms.cz
--	--	--

Číslo : 101085 034 CZ FALCON ZE ZVÍKOVA R* Číslo katalogu 1
 Dat.nar. : 10.01.2019 Plemeno : T100 Charolais
 Chovatel : Tájek Jaroslav, Zvíkov
 Majitel : Tájek Jaroslav, Zvíkov

OOO 265 304 IGLOO.MIC 0393100604
 OO 271 864 SAUMUR 7121321470
 MOO 7192127986 FR IDEE 7192127986

OTEC ZIT 826 DEVRED 5703694370
 OMO ZCH 807 OSTANI 8543362449
 MO 5703616723 FR ALISEE 5703616723
 MMO 5703380914 FR ROYALE 5703380914

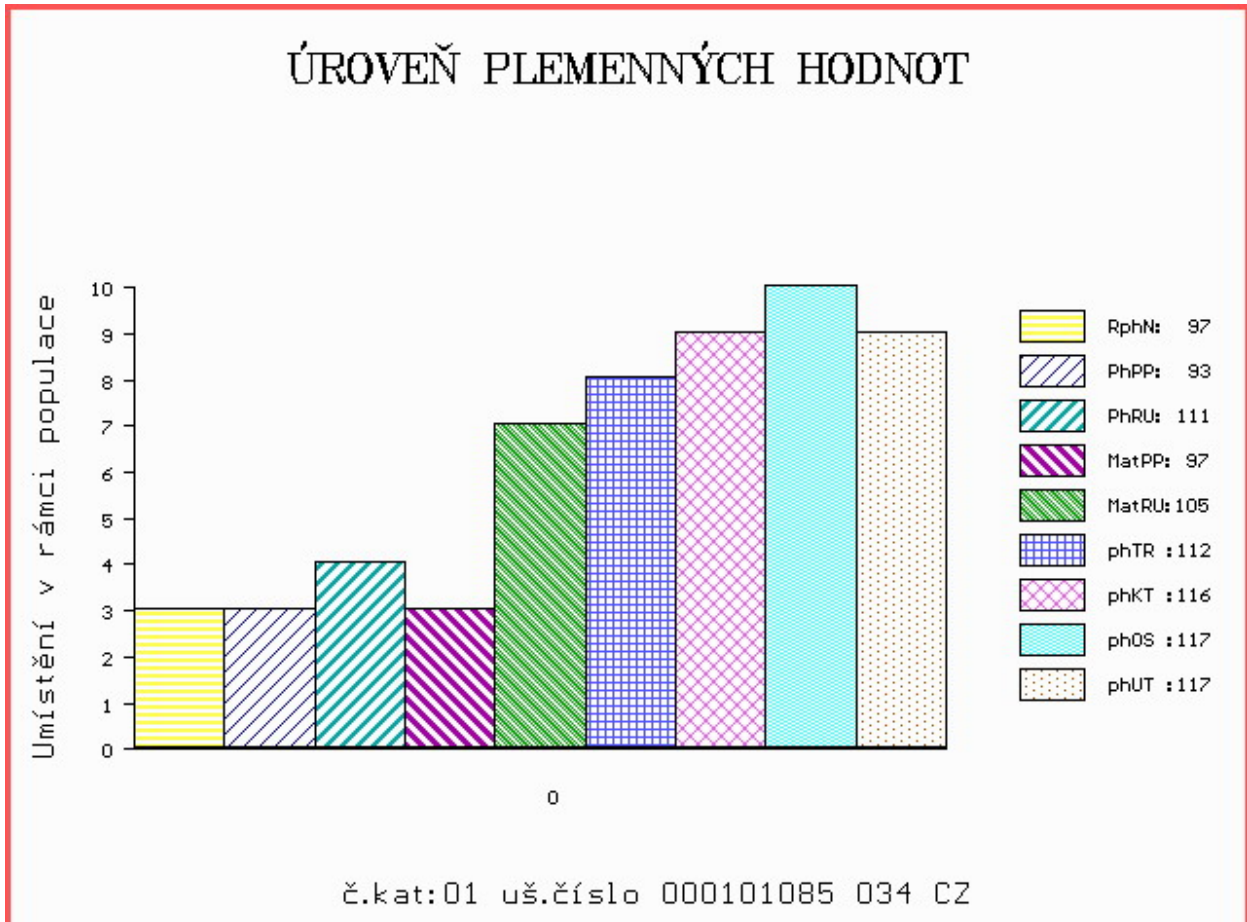
OOM ZCH 945 UNO SC P 4240830479
 OM ZTI 712 CABAR SC P 5703713148
 MOM 5703466502 FR TEMPETTE 5703466502

MA 479976 931 CZ /4 ot ET 352000479976931
 OMM ZCH 517 NELSON 0397108304
 MM 147957 201 CZ 352000147957201
 MMM 116371 502 CZ 128502116371

Vl.užit:nar: 52 *** kg ve 120d: 221 kg 210d: 340 kg 365d: 545 kg / kříž: 0 cm
 Přírustek od narození: 1369 g / 97 šourek 38 cm
 Věk při ZV 474 dní aktuálně k 19.03.20 hmotnost: 646 kg výška v kříži: 137 cm

PLEMENNÉ HODNOTY										LINEARNÍ HODNOCENÍ							
	pp	ru	pp	ru	TR	KT	OS	UT		Hmot	kříž	TR	KT	OS	UT	CE	
BÝK	PE	93	111	ME	97	105	112	116	117	117							
MATKA	PE	105	95	ME	84	117	101	106	109	106	684	143	19	19	18	6	62
OTEC	PE	80	118	ME	107	96	111	111	111	112	0	0	0	0	0	0	0

HODNOCEN: TR 6 / / 8 KT / / OS / / UT Výsledek:



Číslo : 101093 034 CZ FIGARO ZE ZVÍKOVA P* Číslo katalogu 2
 Dat.nar. : 20.02.2019 Plemeno : T100 Charolais
 Chovatel : Tájek Jaroslav, Zvíkov
 Majitel : Tájek Jaroslav, Zvíkov

OOO 280 641 DELCO 5812908927
 OO 284 612 IMPALA 0314913711
 MOO 312196383 FR BICHE 0312196383

OTEC ZIT 910 INNUIT 09.879 62601
 OMO 268 422 ASTERIX 4241120482
 MO 986735337 DE LONI 09.867 35337
 MMO 935699795 DE LERANA 09.356 99795

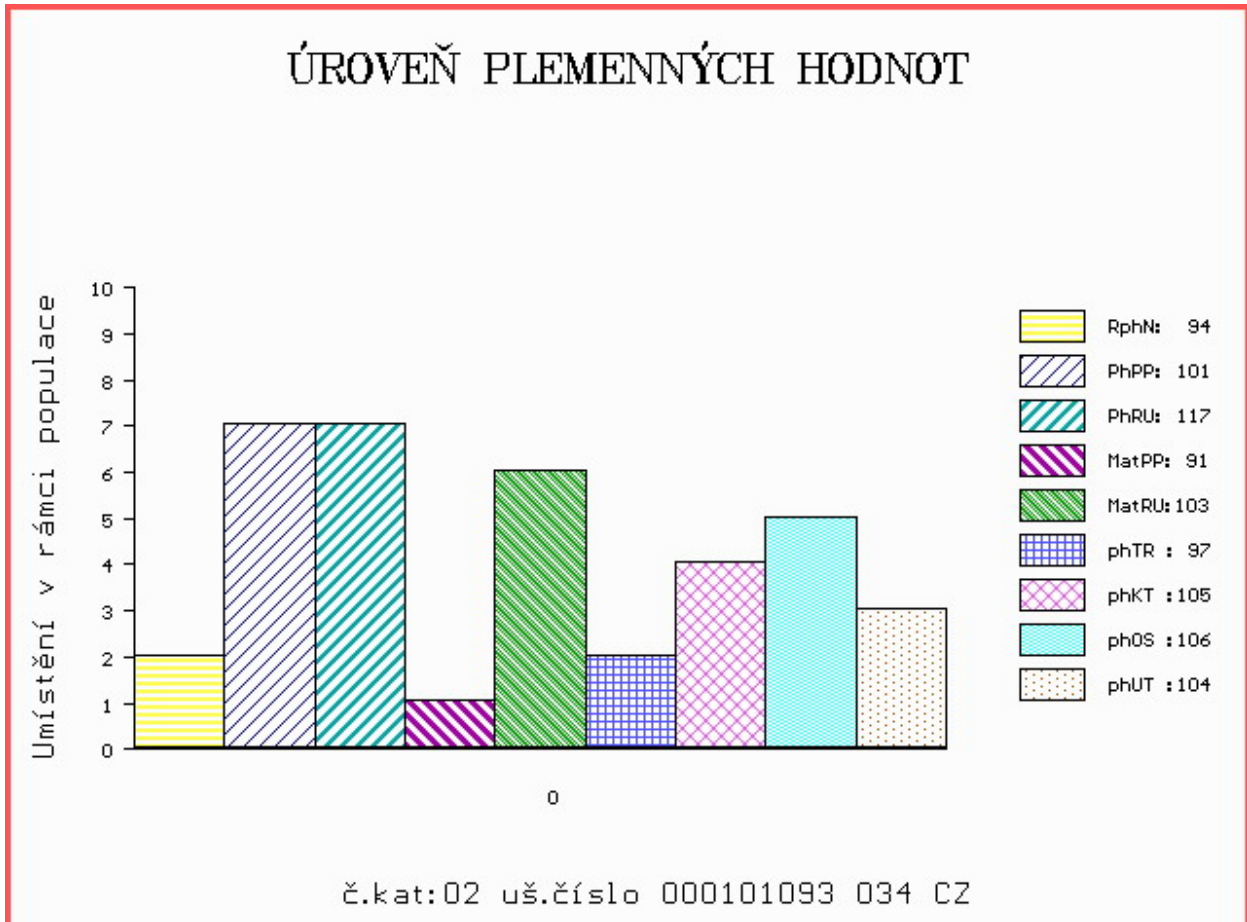
OOM ZCH 489 LAKANAL 0395121015
 OM ZTI 535 SISTERON 2101109480
 MOM 2195101267 FR LUNAIRE 2195101267

MA 395772 931 CZ /5 ot SAMANTA ZE ZVÍKOVA ET P 352000395772931
 OMM ZCH 573 PALADIN P 4240299352
 MM 198844 953 CZ PÁJA BOVET ET P 069000198844953
 MMM 116993 511 CZ JANA BOVET ET 069000116993511

Vl.užit:nar: 48 *** kg ve 120d: 225 kg 210d: 321 kg 365d: 511 kg / kříž: 134 cm
 Přírustek od narození: 1267 g / 94 šourek 36 cm
 Věk při ZV 433 dní aktuálně k 19.03.20 hmotnost: 546 kg výška v kříži: 134 cm

PLEMENNÉ HODNOTY										LINEARNÍ HODNOCENÍ							
	pp	ru	pp	ru	TR	KT	OS	UT		Hmot	kříž	TR	KT	OS	UT	CE	
BÝK	PE	101	117	ME	91	103	97	105	106	104							
MATKA	PE	91	111	ME	82	111	98	103	103	102	868	149	25	20	19	7	71
OTEC	PE	99	115	ME	99	98	98	105	106	104	723	141	26	21	22	7	76

HODNOCEN: TR 6 / / 5 KT / / OS / / UT Výsledek:



Číslo : 101094 034 CZ FLESH ZE ZVÍKOVA Číslo katalogu 3
 Dat.nar. : 21.02.2019 Plemeno : T100 Charolais
 Chovatel : Tájek Jaroslav, Zvíkov
 Majitel : Tájek Jaroslav, Zvíkov

OOO 280 641 DELCO 5812908927
 OO 284 612 IMPALA 0314913711
 MOO 312196383 FR BICHE 0312196383

OTEC ZIT 910 INNUIT 09.879 62601
 OMO 268 422 ASTERIX 4241120482
 MO 986735337 DE LONI 09.867 35337
 MMO 935699795 DE LERANA 09.356 99795

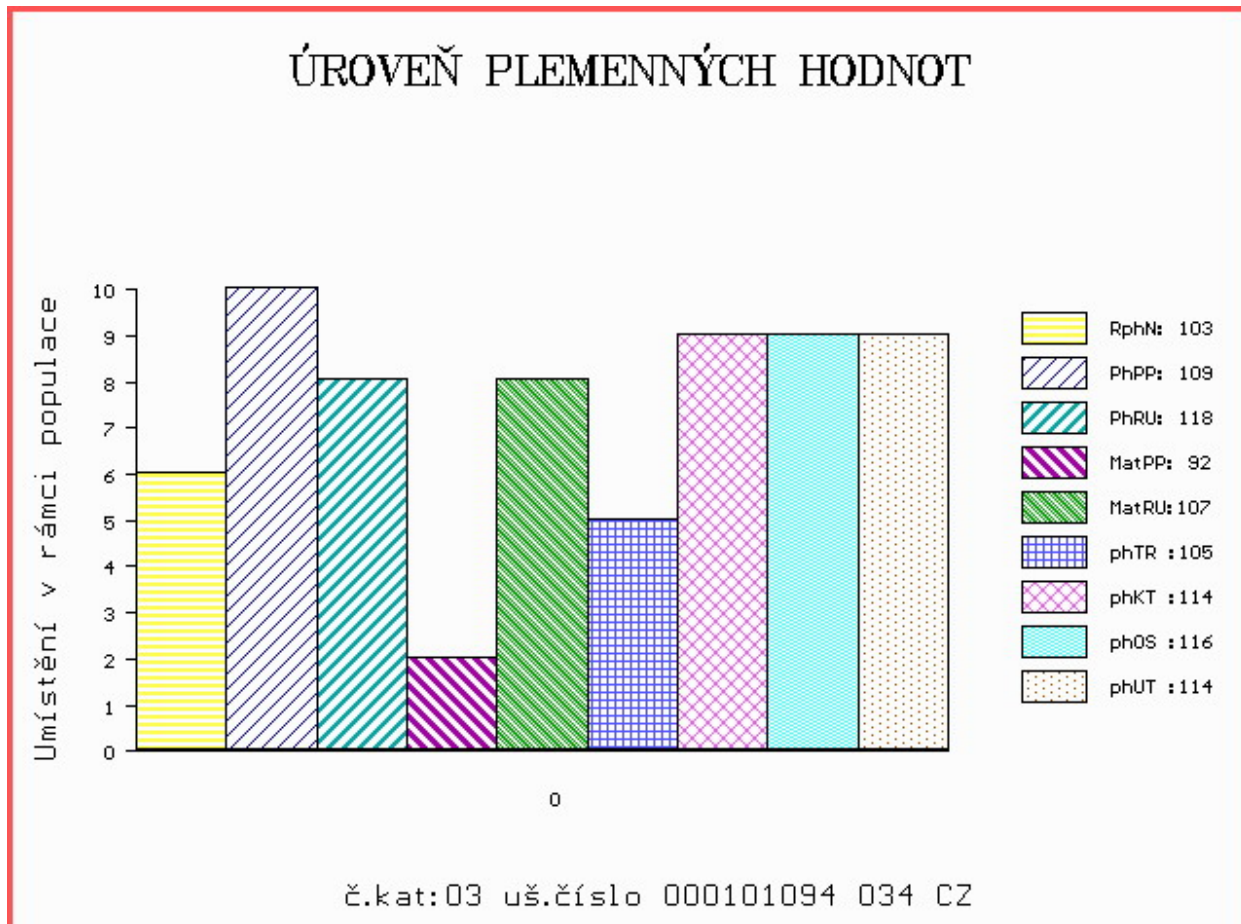
OOM ZCH 450 LE REBEL 3695100770
 OM ZTI 137 NEMRAVA SU 062000104013041
 MOM 100454 309 CZ 062309100454

MA 320929 931 CZ /8 ot 352000320929931
 OMM ZCH 404 HEUREKA 128417002496
 MM 123371 502 CZ 128502123371
 MMM 116367 502 CZ CHRIS SMILOVSKÁ 128502116367

Vl.užit:nar: 35 *** kg ve 120d: 217 kg 210d: 314 kg 365d: 519 kg / kříž: 135 cm
 Přírustek od narození: 1329 g / 103 šourek 38 cm
 Věk při ZV 432 dní aktuálně k 19.03.20 hmotnost: 556 kg výška v kříži: 135 cm

PLEMENNÉ HODNOTY										LINEARNÍ HODNOCENÍ							
	pp	ru	pp	ru	TR	KT	OS	UT		Hmot	kříž	TR	KT	OS	UT	CE	
BÝK	PE	109	118	ME	92	107	105	114	116	114							
MATKA	PE	99	113	ME	93	121	109	118	122	120	792	143	26	21	19	7	73
OTEC	PE	99	115	ME	99	98	98	105	106	104	723	141	26	21	22	7	76

HODNOCEN: TR 6 / / 6 KT / / OS / / UT Výsledek:



Číslo : 101096 034 CZ FERGUS ZE ZVÍKOVA R* Číslo katalogu 4
 Dat.nar. : 02.03.2019 Plemeno : T100 Charolais
 Chovatel : Tájek Jaroslav, Zvíkov
 Majitel : Tájek Jaroslav, Zvíkov

OOO 265 304 IGLOO.MIC 0393100604
 OO 271 864 SAUMUR 7121321470
 MOO 7192127986 FR IDEE 7192127986

OTEC ZIT 826 DEVRED 5703694370
 OMO ZCH 807 OSTANI 8543362449
 MO 5703616723 FR ALISEE 5703616723
 MMO 5703380914 FR ROYALE 5703380914

OOM ZCH 450 LE REBEL 3695100770
 OM ZTI 137 NEMRAVA SU 062000104013041
 MOM 100454 309 CZ 062309100454

MA 299679 931 CZ /9 ot 352000299679931
 OMM ZCH 381 MARJOUIN 4296103501
 MM 116360 502 CZ 128502116360
 MMM 42203 502 CZ HAVANE 8592104720

Vl.užit:nar: 49 *** kg ve 120d: 221 kg 210d: 320 kg 365d: 517 kg / kříž: 136 cm
 Přírustek od narození: 1282 g / 99 šourek 37 cm
 Věk při ZV 423 dní aktuálně k 19.03.20 hmotnost: 540 kg výška v kříži: 136 cm

PLEMENNÉ HODNOTY										LINEARNÍ HODNOCENÍ							
	pp	ru	pp	ru	TR	KT	OS	UT		Hmot	kříž	TR	KT	OS	UT	CE	
BÝK	PE	91	111	ME	104	101	99	105	108	107							
MATKA	PE	97	101	ME	104	108	101	100	102	102	758	143	23	20	18	6	67
OTEC	PE	80	118	ME	107	96	111	111	111	112	0	0	0	0	0	0	0

HODNOCEN: TR 7 / / 5 KT / / OS / / UT Výsledek:

