

KATALOG ZÁKLADNÍHO VÝBĚRU

dne 28.4. 2020

Hatlák V., ing., Meziboří

Začátek 16,00 hod.

Č. k.	Číslo býčka	OTEC st.reg.	DATUM NAROZENÍ	PLEM	HM. KŘ. kg cm	Přír.od nar. g RPH	CHOVATEL
1 2 3 4 5 6	84221 064 CZ 84225 064 CZ 135432 064 CZ 135435 064 CZ 135437 064 CZ 135439 064 CZ	ICH 078 ICH 444 ICH 426 ICH 625 ICH 625 ICH 625	15.11.18 20.11.18 06.02.19 05.03.19 29.03.19 31.03.19	T100 T100 T100 T100 T100 T100	784 135 724 146 682 133 662 135 634 134 556 134	1475 g 90 1385 g 95 1507 g 109 1553 g 92 1605 g 110 1405 g 96	Hatlák V.ing., Meziboří Hatlák V.ing., Meziboří Hatlák V.ing., Meziboří Hatlák V.ing., Meziboří Hatlák V.ing., Meziboří Hatlák V.ing., Meziboří

Býk vyřazen před základním výběrem

Č. k.	Číslo býčka	OTEC st.reg.	Datum narození	Body Plem. VT HM	CHOVATEL	Důvod vyřaz.
7	84229 064 CZ	ICH 426	22.12.18	T100 5 10	Hatlák V.ing., Meziboří	před ZV-chovatel

Plemenné hodnoty uvedené v katalogu jsou spočítány k 31.3.2020



Vysvětlivky ke zkratkám ve jménech v katalogu :

ET	- býček narozen po embryotrasferu
RED	- zbarvení red angus
P,V	- bezrohý / volný roh (* - testováno testem DNA)
PP	- bezrohý – homozygot (stanoveno testem DNA)
R	- rohatý (* - testováno testem DNA)
+/+ ,WT/WT	- nepřenáší alelu způsobujícími dvojí osvalení (GS, AA)
MH/+	- heterozygot s jednou alelou podmiňující dvojí osvalení (GS)
MH/MH	- homozygot - obě alely podmiňující dvojí osvalení (GS – oddíl „B“ PK)
Porodní hmot (nar)	- u plemene AA,BA,HE,CH,MS,LI způsob zjišťování porodní hmotnosti v chovu * * * - váženo při narození , * * - odhadováno , * - nesledováno

U matek plemene BA

Třída	Výška kříž (cm)	Hmotnost (kg)	RPH přímý efekt	RPH mat. efekt	RPH osvalení
SE	147 a více	800 a více	105 a vic	103 a vic	103 a vic
EC	147 a více	800 a více	105 a vic	pod 103	103 a vic
EM	147 a více	800 a více	pod 105	103 a vic	pod 103
CM	pod 147	pod 800	105 a vic	103 a vic	103 a vic
C1	pod 147	pod 800	105 a vic	pod 103	103 a vic
M1	pod 147	pod 800	pod 105	103 a vic	pod 103

Popisky grafu úrovně plemenných hodnot

Jednotlivé plemenné hodnoty jsou rozděleny do pásem na základě výpočtu kvantilu normálního rozložení, které udávají, jak si konkrétní jedinec stojí v porovnání s průměrem populace plemenných býčků odchovaných v období 2014 – 2019.

pásma	Pozice býka v rámci populace	zkratka	Popis údaje v grafu
10	býk patří hodnotou RPH do 10 % nejlepších býků v daném ukazateli	<i>RphT</i>	RPH pro přírůstek v testu
9	býk patří hodnotou RPH do 20 % nejlepších býků v daném ukazateli	<i>RphN</i>	RPH pro životní přírůstek
8	býk patří hodnotou RPH do 30 % nejlepších býků v daném ukazateli	<i>RpPP</i>	RPH pro přímý efekt porody
7	býk patří hodnotou RPH do 40 % nejlepších býků v daném ukazateli	<i>RpRU</i>	RPH pro přímý efekt růst
6	býk patří hodnotou RPH do 50 % nejlepších býků v daném ukazateli	<i>MatPP</i>	RPH pro maternální efekt porody
5	býk patří hodnotou RPH do průměru býků v daném ukazateli	<i>MatRU</i>	RPH pro maternální efekt růst
4	býk patří hodnotou RPH do 60 % nejlepších býků v daném ukazateli	<i>phTR</i>	RPH pro lineární hodnocení těl. rámec
3	býk patří hodnotou RPH do 70 % nejlepších býků v daném ukazateli	<i>phKT</i>	RPH pro lineární hodnocení kap. těla
2	býk patří hodnotou RPH do 80 % nejlepších býků v daném ukazateli	<i>phOS</i>	RPH pro lineární hodnocení osvalení
1	býk patří hodnotou RPH do 90 % nejlepších býků v daném ukazateli	<i>phUT</i>	RPH pro lineární hodnocení užit. typ

Hlavní selekční kritéria pro výběr do plemenitby na OPB a odchovu u chovatele

Hlavním selekčním kritériem bude pouze lineární hodnocení při základním výběru.

Důvody vyřazení před základním výběrem

- hodnocení tělesného rámce (1,2,3 body dle parametrů daného plemene)
- hodnocení bodů za hmotnost v 365 dnech (1,2,3 body dle parametrů daného plemene)
- nepředvedení býka k základnímu výběru na ohlávce nebo na vodící tyči
- na základě rozhodnutí majitele býka o jeho vyřazení
- zdravotní důvody (displazie varlat, apod.)

Důvody vyřazení při základním výběrem

- hodnocení délky těla (1,2,3 body dle parametrů daného plemene)
- hodnocení ukazatelů kapacity těla (1,2,3 body dle parametrů daného plemene)
- hodnocení ukazatelů osvalení (1,2,3 body dle parametrů daného plemene)
- hodnocení užitkového typu (1,2,3 body dle parametrů daného plemene)
- závažné vady exteriéru při základním výběru
- neodpovídající funkčnost končetin při základním výběru
- zdravotní důvody (displazie varlat, apod.)

Reklamační řád pro základní výběry býků

Majitel odchovávaného býčka má právo podat reklamaci proti rozhodnutí výběrové komise (ČSCHMS). Tato reklamační může mít písemnou nebo ústní formu. Předmětem reklamační může být pouze konečný výsledek výběru (vybrán, odročen, vyřazen), nikoliv nesouhlas s bodovým hodnocením daného býka. Po skončení základního výběru býků vyzve předseda výběrové komise, nebo příslušný inspektor k podání případných protestů (reklamací). Reklamační se podává písemně (emilem) nejpozději následující den po provedení výběru a to řediteli svazu, řediteli PK a členům výběrové komise (bonitérovi), která hodnocení provedla. Jménem majitele býka může jednat také zástupce odchovny plemenných býků (OPB). V případě neshody mezi verdiktem výběrové komise a majitelem býka je býk odročen a bude proveden nový základní výběr. Provedení nového základního výběru je podmíněno složením kauce 5000 Kč za každého reklamovaného býka. Kauce se skládá na účet ČSCHMS nejpozději do 10-ti kalendářních dnů ode dne provedení základního výběru. V případě, že nebudou peníze připsány na účet v daném termínu, platí původní verdikt výběrové komise a reklamační se dále neřeší. Nový základní výběr se uskuteční do 30-ti dnů od sporného výběru na místě, kde byla podána reklamační, pokud se obě strany nedohodnou jinak. Většinové složení komise nesmí být totožné se složením komise, která vynesla sporný verdikt. O složení nové komise rozhoduje Rada PK daného plemene po dohodě s ČSCHMS. O závěru nového základního výběru je sepsán nový výběrový protokol. Proti tomuto rozhodnutí se již nelze dále odvolat. V případě, že je potvrzeno původní rozhodnutí výběrové komise, propadá kauce ve prospěch ČSCHMS, v opačném případě se vrací majiteli býka do 10-ti kalendářních dnů od provedení nového základního výběru. Náklady spojené s novým základním výběrem (zejména cestovné členů výběrové komise, případně oprávněné nároky spojené s odměnou za odvedenou práci) nese strana, která při svém rozhodnutí či jednání nebyla v právu. Tyto náklady jsou zúčtovány na základě vystavené faktury zaslané druhé straně nejpozději do 14 dnů od provedení opakovaného základního výběru. V každém případě se o reklamační vede písemný zápis. Rozhodnutí výběrové komise se váže ke konkrétnímu zvířeti v konkrétním čase a není možno se na něj odvolávat v případných následných sporech.

Schváleno výborem ČSCHMS dne 21.3.2006 v Hradištku pod Medníkem, změny schváleny 24.7.2019 Grémiem předsedů rad plemenných knih v Hradištku pod Medníkem. Vstupuje v platnost dnem schválení.



<u>Sekretariát:</u> ČSCHMS Praha Těšnov 17 11705 Praha 1 Mobil : +420 724 007 860 Telefon : +420 221 812 865 E-mail : info@cshms.cz	<u>Ředitel PK</u> <i>Kopecký Jan</i> Osík 201 569 67 Osík u Litomyšle Mobil : +420 724 007 862 Telefon : +420 461 612 809 E-mail : kopecky@cshms.cz	<u>Adresa PK</u> <i>Honová Nina</i> Osvoboditelů 35/9 410 02 Lovosice Mobil : +420 724 073 641 E-mail : honova@cshms.cz
--	---	---

Číslo : **84221 064 CZ** **EKIM Z MEZIBOŘÍ** Číslo katalogu 1
 Dat.nar. : 15.11.2018 Plemeno : T100 Charolais
 Chovatel : Hatlák V.ing.,Meziboří
 Majitel : Hatlák V.ing.,Meziboří

OOO 284 746 BON VIVANT 7121336904
 OO 285 906 HOUBLON 7121762462
 MOO 7121778864 FR DIANE 7121778864

O TEC ICH 078 JAQUARD 5813114386
 OMO 285 907 AUSTRALIEN 7121475936
 MO 5812509279 FR ECOSSAISE 5812509279
 MMO 5811104929 FR VENDANGE 5811104929

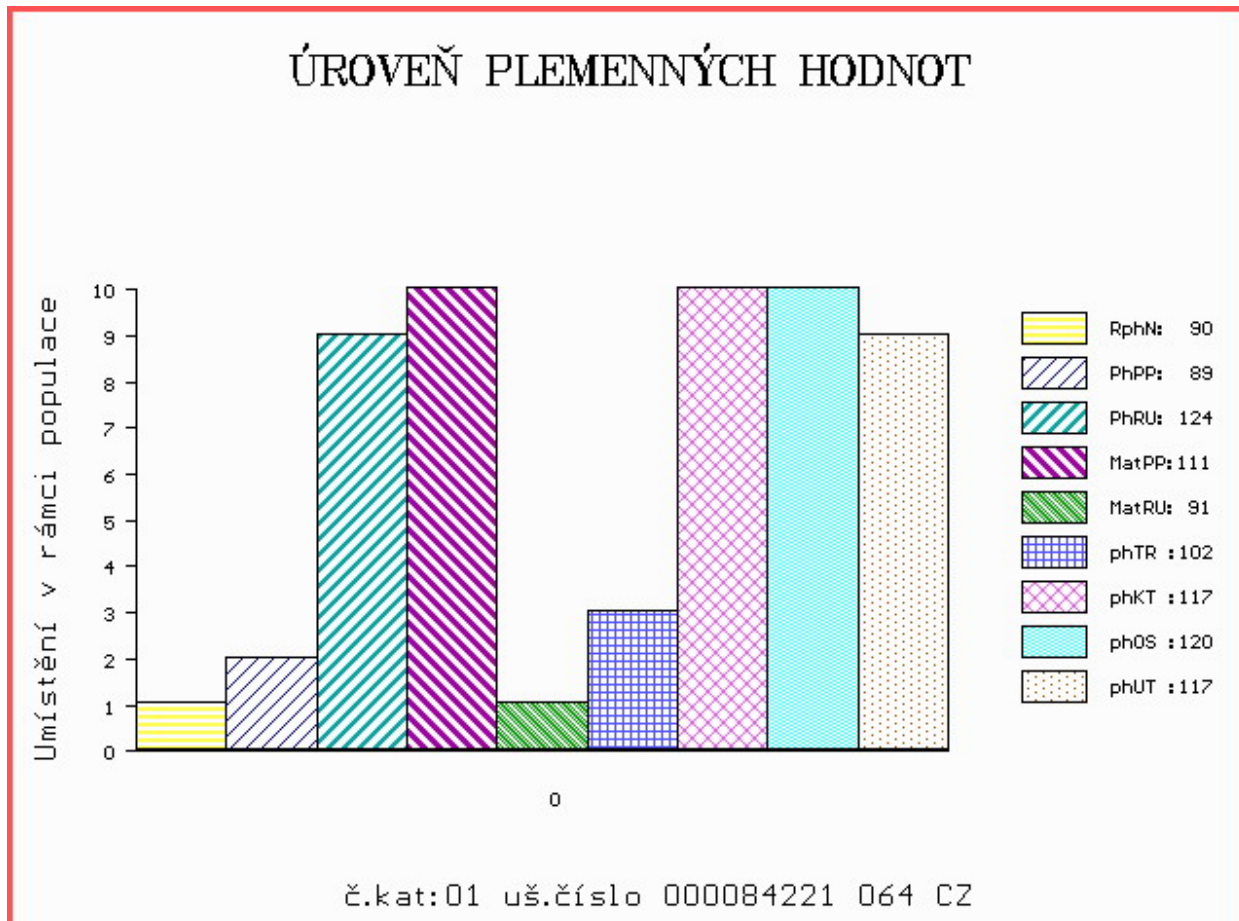
OOM 272 290 SYLVANER 1017031840
 OM ZIT 520 FRONSAC 4522791134
 MOM 4522796007 FR BALSAMINE 4522796007

MA 595257 961 CZ /1 ot 017000595257961
 OMM ZCH 806 HABIT 7992101442
 MM 490934 961 CZ ULJANA Z MEZIBOŘÍ 017000490934961
 MMM 344607 961 CZ ROXANA Z MEZIBOŘÍ 017000344607961

Vl.užit:nar: **48 ***** kg ve 120d: **245** kg 210d: **370** kg 365d: **568** kg / kříž: **129** cm
 Přírustek od narození: **1475 g / 90** šourek **42** cm
 Věk při ZV **530** dní aktuálně k 28.03.20 hmotnost: **784** kg výška v kříži: **135** cm

PLEMENNÉ HODNOTY										LINEARNÍ HODNOCENÍ							
	pp	ru	pp	ru	TR	KT	OS	UT		Hmot	kříž	TR	KT	OS	UT	CE	
BÝK	PE	89	124	ME	111	91	102	117	120	117							
MATKA	PE	95	121	ME	115	101	107	110	110	110	960	147	27	22	22	8	79
O TEC	PE	75	112	ME	113	88	102	116	119	116	0	0	0	0	0	0	0

HODNOCEN: TR 4 / /10 KT / / OS / / UT Výsledek:



Číslo : 84225 064 CZ EXTRA Z MEZIBOŘÍ Číslo katalogu 2
 Dat.nar. : 20.11.2018 Plemeno : T100 Charolais
 Chovatel : Hatlák V.ing.,Meziboří
 Majitel : Hatlák V.ing.,Meziboří

OOO ZTI 088 RUSS 6334971421
 OO ZIT 784 DISCO 7121758980
 MOO 7121274012 FR VIKIE 7121274012

OPEC ICH 444 LATINO 6141532035
 OMO ZTI 240 POPULAIR 7121319473
 MO 6141531824 FR GALAXIE 6141531824
 MMO 6141531396 FR VAISSELLE 6141531396

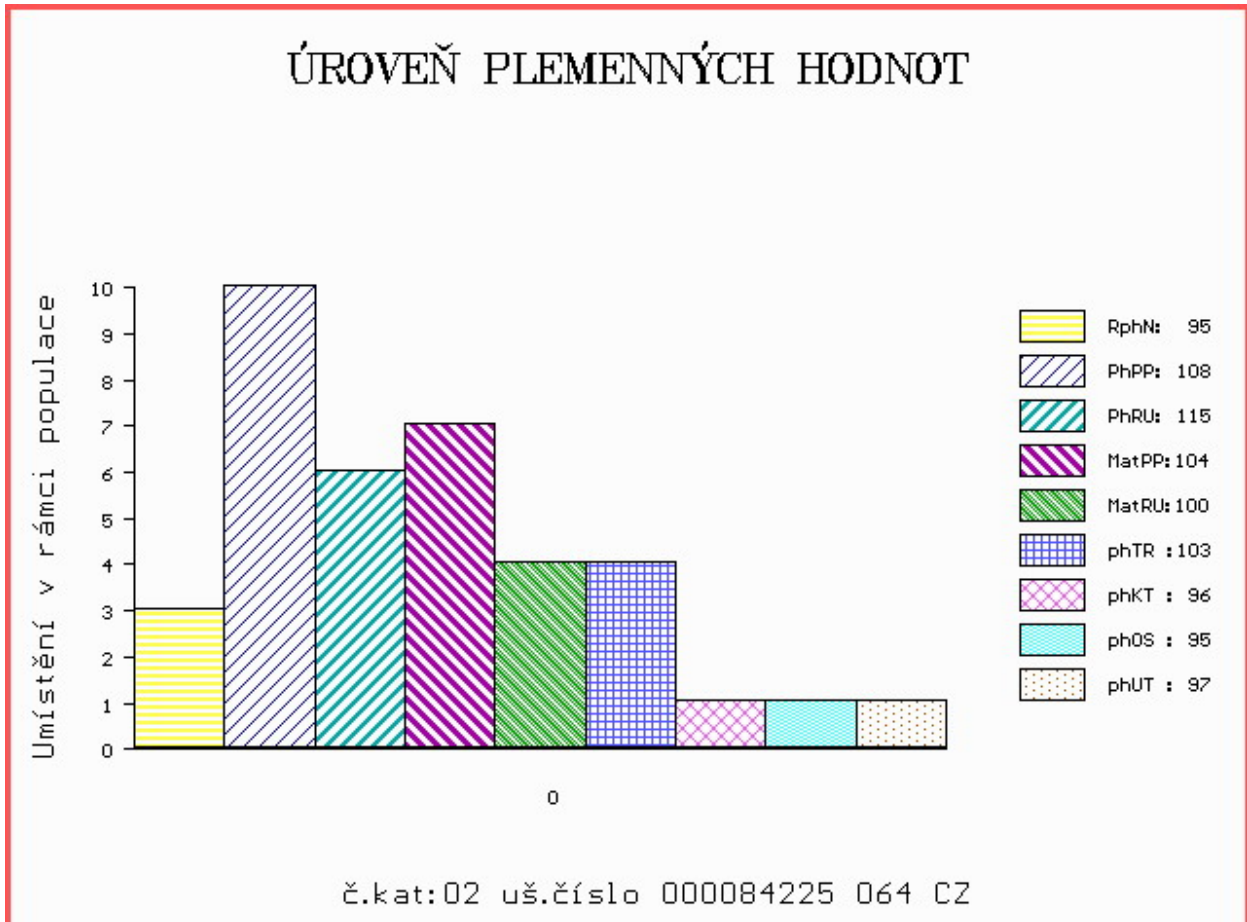
OOM 272 290 SYLVANER 1017031840
 OM ZIT 520 FRONSAC 4522791134
 MOM 4522796007 FR BALSAMINE 4522796007

MA 665778 961 CZ /1 ot 017000665778961
 OMM ZTI 085 VIRGIL SC P 4240983344
 MM 284360 961 CZ RADKA Z MEZIBOŘÍ P 017000284360961
 MMM 210979 961 CZ NINA Z MEZIBOŘÍ 017000210979961

Vl.užit:nar: 40 *** kg ve 120d: 203 kg 210d: 320 kg 365d: 524 kg / kříž: 132 cm
 Přírustek od narození: 1385 g / 95 šourek 44 cm
 Věk při ZV 525 dní aktuálně k 28.03.20 hmotnost: 724 kg výška v kříži: 146 cm

PLEMENNÉ HODNOTY										LINEARNÍ HODNOCENÍ							
	pp	ru	pp	ru	TR	KT	OS	UT		Hmot	kříž	TR	KT	OS	UT	CE	
BÝK	PE	108	115	ME	104	100	103	96	95	97							
MATKA	PE	93	119	ME	120	97	104	96	95	98	918	149	28	22	22	8	80
OPEC	PE	106	113	ME	96	101	98	99	98	97	0	0	0	0	0	0	0

HODNOCEN: TR 9 / / 9 KT / / OS / / UT Výsledek:



Číslo : 135432 064 CZ FERENC Z MEZIBOŘÍ Číslo katalogu 3
 Dat.nar. : 06.02.2019 Plemeno : T100 Charolais
 Chovatel : Hatlák V.ing.,Meziboří
 Majitel : Hatlák V.ing.,Meziboří

OOO ZCH 952 JOCRISSE 8594102027
 OO ZTI 899 BASTION 1001837008
 MOO 1001832311 FR TOUPIE 1001832311

OTEC ICH 426 EPERNAY 5109037940
 OMO ZCH 806 HABIT 7992101442
 MO 5103037502 FR UTILITE 5103037502
 MMO 5100037260 FR RAISSA 5100037260

OOM 269 449 IDEALISTE RVS 1893105537
 OM ZTI 245 SUEDOIS 5811102125
 MOM 5813099561 FR PLUIE 5813099561

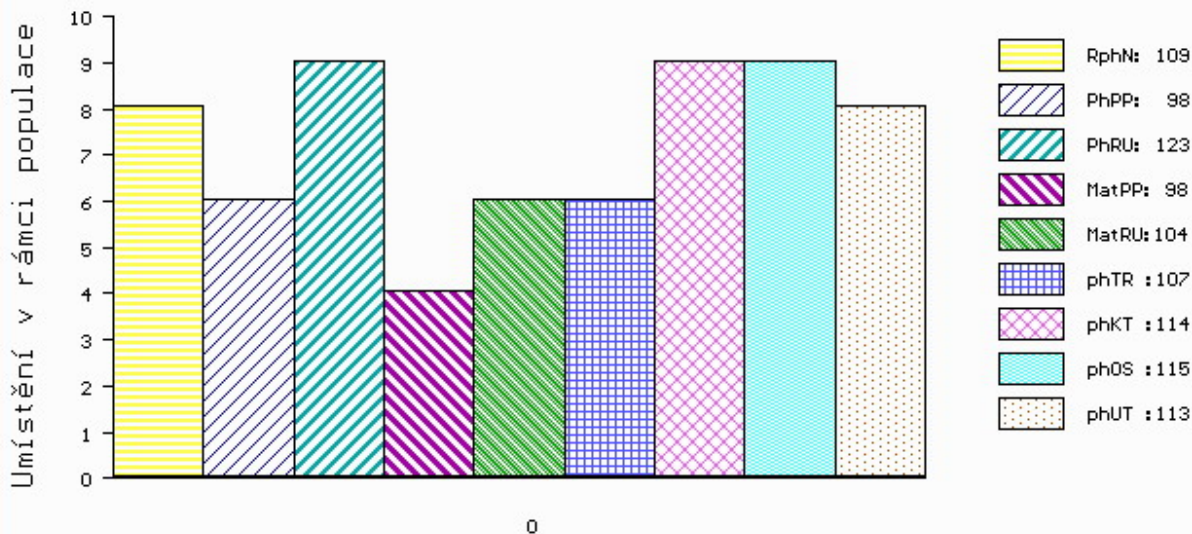
MA 447394 961 CZ /5 ot TRUHLA Z MEZIBOŘÍ 017000447394961
 OMM ZCH 403 HORDUBAL 032417009175
 MM 140968 614 CZ KRASAVA Z MEZIBOŘÍ 017000140968614
 MMM 4981 614 CZ HACHETTE RJ 7992102512

Vl.užit:nar: 55 *** kg ve 120d: 253 kg 210d: 384 kg 365d: 608 kg / kříž: 0 cm
 Přírustek od narození: 1507 g / 109 šourek 41 cm
 Věk při ZV 447 dní aktuálně k 28.03.20 hmotnost: 682 kg výška v kříži: 133 cm

PLEMENNÉ HODNOTY										LINEARNÍ HODNOCENÍ							
	pp	ru	pp	ru	TR	KT	OS	UT		Hmot	kříž	TR	KT	OS	UT	CE	
BÝK	PE	98	123	ME	98	104	107	114	115	113							
MATKA	PE	94	110	ME	93	115	103	108	108	106	870	147	26	22	21	7	76
OTEC	PE	103	129	ME	102	97	113	119	119	119	0	0	0	0	0	0	0

HODNOCEN: TR 5 / /10 KT / / OS / / UT Výsledek:

ÚROVEŇ PLEMENNÝCH HODNOT



č.kat:03 uš.číslo 000135432 064 CZ

Číslo : 135435 064 CZ FOX Z MEZIBOŘÍ PP Číslo katalogu 4
 Dat.nar. : 05.03.2019 Plemeno : T100 Charolais
 Chovatel : Hatlák V.ing.,Meziboří
 Majitel : Hatlák V.ing.,Meziboří

OOO ZTI 899 BASTION 1001837008
 OO ZIT 782 HONORABLE 7121533020
 MOO 7121036210 FR BONDE 7121036210

OTEC ICH 625 CIMBURA Z MEZIBOŘÍ V 017000016327064
 OMO ZIT 074 FEDERER 4241696875
 MO 570295 961 CZ P 017000570295961
 MMO 284360 961 CZ RADKA Z MEZIBOŘÍ P 017000284360961

OOM 272 618 BRIDOR MONTY 29M P 263827
 OM ZTI 909 WESC HICKS REVOLVER 14R P 295963
 MOM 325544 CA WESC EAGLE'S PRIDE 9N P 325544

MA 490951 961 CZ /3 ot ZUZKA Z MEZIBOŘÍ P 017000490951961
 OMM ZCH 217 AGRONOME 8585104015
 MM 113800 614 CZ CHARIS Z MEZIBOŘÍ 017000113800614
 MMM 9203 417 CZ GOLY Z MEZIBOŘÍ 017417009203

Vl.užit:nar: 58 *** kg ve 120d: 238 kg 210d: 370 kg 365d: 623 kg / kříž: 135 cm
 Přírustek od narození: 1553 g / 92 šourek 39 cm
 Věk při ZV 420 dní aktuálně k 28.03.20 hmotnost: 662 kg výška v kříži: 135 cm

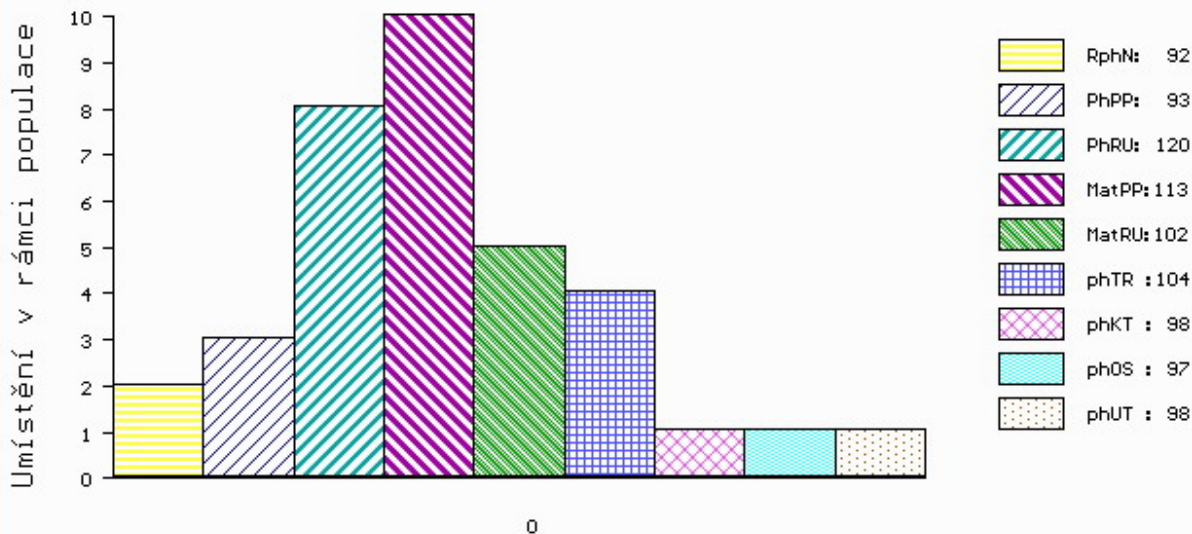
PLEMENNÉ HODNOTY

LINEARNÍ HODNOCENÍ

	pp	ru	pp	ru	TR	KT	OS	UT	Hmot	kříž	TR	KT	OS	UT	CE		
BÝK	PE	93	120	ME	113	102	104	98	97	98							
MATKA	PE	89	102	ME	107	117	101	91	89	91	905	149	25	19	18	6	68
OTEC	PE	112	129	ME	107	93	105	109	110	109	794	141	26	24	23	8	81

HODNOCEN: TR 6 / /10 KT / / OS / / UT Výsledek:

ÚROVEŇ PLEMENNÝCH HODNOT



č.kat:04 uš.číslo 000135435 064 CZ

Číslo : 135437 064 CZ FILUTA Z MEZIBOŘÍ P* Číslo katalogu 5
 Dat.nar. : 29.03.2019 Plemeno : T100 Charolais
 Chovatel : Hatlák V.ing.,Meziboří
 Majitel : Hatlák V.ing.,Meziboří

OOO ZTI 899 BASTION 1001837008
 OO ZIT 782 HONORABLE 7121533020
 MOO 7121036210 FR BONDE 7121036210

OTEC ICH 625 CIMBURA Z MEZIBOŘÍ V 017000016327064

OMO ZIT 074 FEDERER 4241696875
 MO 570295 961 CZ P 017000570295961
 MMO 284360 961 CZ RADKA Z MEZIBOŘÍ P 017000284360961

OOM ZCH 938 PRIMEUR 3802274639
 OM ZTI 217 BONAPARTE 4241261825
 MOM 4240245551 FR ORBITE 4240245551

MA 422468 961 CZ /6 ot TOBOLKA Z MEZIBOŘÍ 017000422468961

OMM ZCH 388 IMPAIR RR3 1893102983
 MM 210983 961 CZ NORMA Z MEZIBOŘÍ 017000210983961
 MMM 127532 614 CZ IDOLKA Z MEZIBOŘÍ 017000127532614

Vl.užit:nar: 48 *** kg ve 120d: 248 kg 210d: 392 kg 365d: 634 kg / kříž: 134 cm
 Přírustek od narození: 1605 g / 110 šourek 33 cm
 Věk při ZV 396 dní aktuálně k 28.03.20 hmotnost: 634 kg výška v kříži: 134 cm

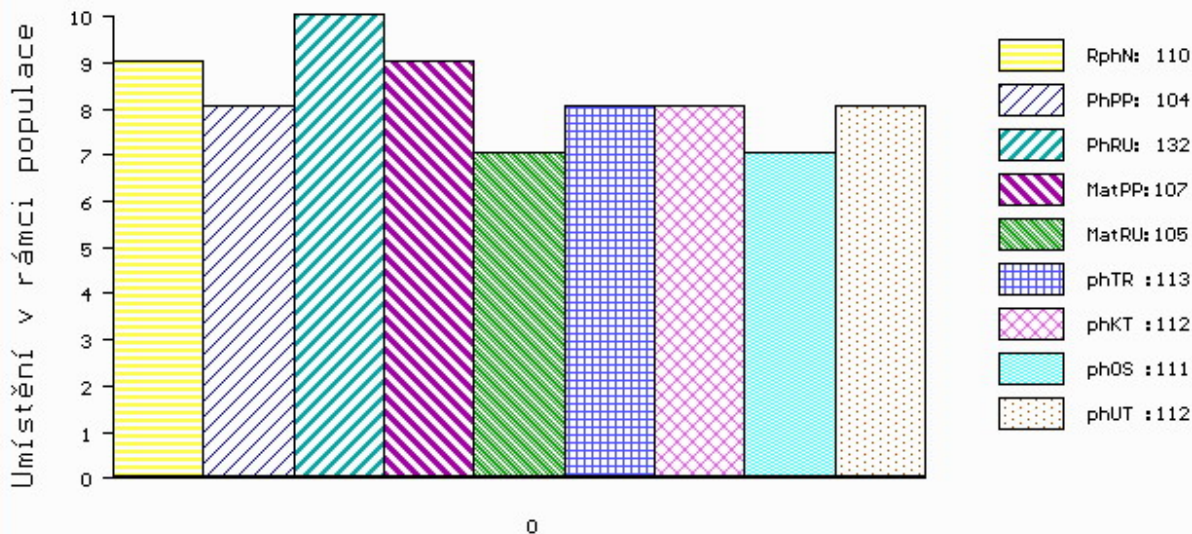
PLEMENNÉ HODNOTY

LINEARNÍ HODNOCENÍ

	pp	ru	pp	ru	TR	KT	OS	UT	Hmot	kříž	TR	KT	OS	UT	CE		
BÝK	PE	104	132	ME	107	105	113	112	111	112							
MATKA	PE	104	111	ME	102	128	108	108	106	107	875	148	26	23	22	8	79
OTEC	PE	112	129	ME	107	93	105	109	110	109	794	141	26	24	23	8	81

HODNOCEN: TR 7 / /10 KT / / OS / / UT Výsledek:

ÚROVEŇ PLEMENNÝCH HODNOT



č.kat:05 uš.číslo 000135437 064 CZ

Číslo : 135439 064 CZ FAX Z MEZIBOŘÍ V* Číslo katalogu 6
 Dat.nar. : 31.03.2019 Plemeno : T100 Charolais
 Chovatel : Hatlák V.ing.,Meziboří
 Majitel : Hatlák V.ing.,Meziboří

OOO ZTI 899 BASTION 1001837008
 OO ZIT 782 HONORABLE 7121533020
 MOO 7121036210 FR BONDE 7121036210

OTEC ICH 625 CIMBURA Z MEZIBOŘÍ V 017000016327064
 OMO ZIT 074 FEDERER 4241696875
 MO 570295 961 CZ P 017000570295961
 MMO 284360 961 CZ RADKA Z MEZIBOŘÍ P 017000284360961

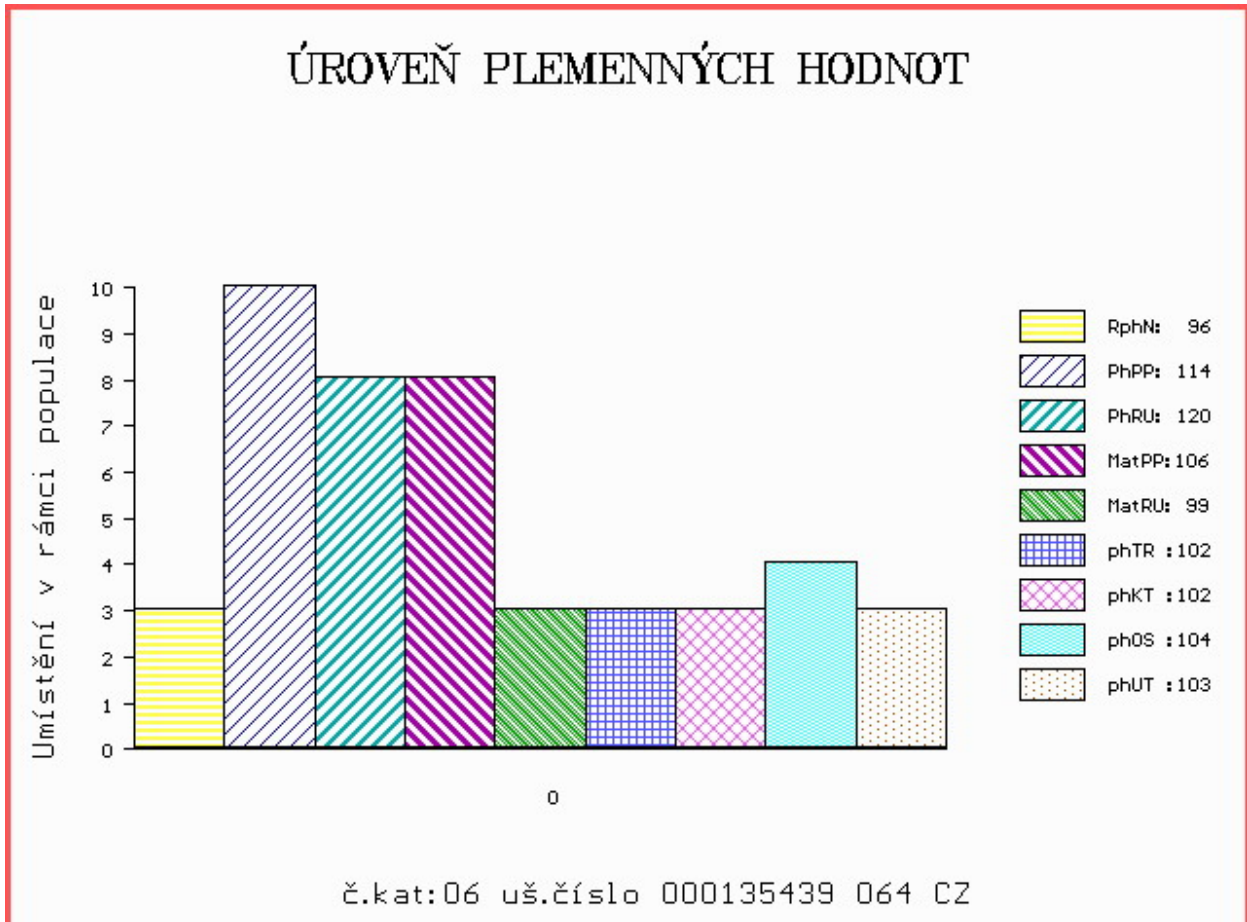
OOM 272 500 NOAILLE VF 0397119038
 OM ZIT 074 FEDERER 4241696875
 MOM 4241327595 FR CHENILLE 4241327595

MA 570290 961 CZ /3 ot AXA Z MEZIBOŘÍ 017000570290961
 OMM ZCH 449 LAUREL 7195122401
 MM 75253 961 CZ MONIKA Z MEZIBOŘÍ 017000075253961
 MMM 127531 614 CZ IRENKA Z MEZIBOŘÍ 017614127531

Vl.užit:nar: 46 *** kg ve 120d: 228 kg 210d: 343 kg 365d: 559 kg / kříž: 134 cm
 Přírustek od narození: 1405 g / 96 šourek 40 cm
 Věk při ZV 394 dní aktuálně k 28.03.20 hmotnost: 556 kg výška v kříži: 134 cm

PLEMENNÉ HODNOTY										LINEARNÍ HODNOCENÍ						
	pp	ru	pp	ru	TR	KT	OS	UT		Hmot	kříž	TR	KT	OS	UT	CE
BÝK	PE	114	120	ME	106	99	102	102	104	103						
MATKA	PE	107	116	ME	108	104	99	101	103	102	860	149	26	19	19	7 71
OTEC	PE	112	129	ME	107	93	105	109	110	109	794	141	26	24	23	8 81

HODNOCEN: TR 7 / / 8 KT / / OS / / UT Výsledek:



Býk vyřazen před základním výběrem

Číslo : **84229 064 CZ** **EPIK Z MEZIBOŘÍ** Číslo katalogu 7
 Dat.nar. : 22.12.2018 Plemeno : T100 Charolais
 Chovatel : Hatlák V.ing.,Meziboří
 Majitel : Hatlák V.ing.,Meziboří

OOO ZCH 952 JOCRISSE 8594102027
 OO ZTI 899 BASTION 1001837008
 MOO 1001832311 FR TOUPIE 1001832311

O TEC ICH 426 EPERNAY 5109037940
 OMO ZCH 806 HABIT 7992101442
 MO 5103037502 FR UTILITE 5103037502
 MMO 5100037260 FR RAISSA 5100037260

OOM ZCH 701 NOVOTEL 5897127519
 OM ZTI 083 VITTOZ RJ 4240974109
 MOM 7189120527 FR EPOPEE 7189120527

MA 490945 961 CZ /5 ot VANDA Z MEZIBOŘÍ P 017000490945961
 OMM ZCH 388 IMPAIR RR3 1893102983
 MM 210983 961 CZ NORMA Z MEZIBOŘÍ 017000210983961
 MMM 127532 614 CZ IDOLKA Z MEZIBOŘÍ 017000127532614

Vl.užit:nar: **48 ***** kg ve 120d: **239** kg 210d: **377** kg 365d: **641** kg / kříž: **133** cm
 Přírustek od narození: **1606 g / 112** šourek **0** cm
 Věk při ZV **493** dní aktuálně k 28.03.20 hmotnost: **790** kg výška v kříži: **135** cm

PLEMENNÉ HODNOTY										LINEARNÍ HODNOCENÍ								
	pp	ru	pp	ru	TR	KT	OS	UT		Hmot	kříž	TR	KT	OS	UT	CE		
BÝK	PE	101	123	ME	104	107	105	107	106	106								
MÁTKA	PE	95	115	ME	109	118	98	97	97	96	1000	/	150	27	22	22	8	79
O TEC	PE	103	129	ME	102	97	113	119	119	119	0	/	0	0	0	0	0	0

HODNOCEN: TR 5 / /10 KT / / OS / / UT Výsledek: **před ZV-chovatel**

