

KATALOG ZÁKLADNÍHO VÝBĚRU

dne 29.4. 2020

Řehout Martin, Besednice

Začátek 14,00 hod.

Č. k.	Číslo býčka	OTEC st.reg.	DATUM NAROZENÍ	PLEM	HM. kg	KŘ. cm	Přír. g	od nar. RPH	CHOVATEL
1	59138 034 CZ	ICH 110	08.03.19	T100	658	134	1598	g 115	Řehout Martin, Besednice
2	59139 034 CZ	ICH 110	15.03.19	T100	652	135	1612	g 115	Řehout Martin, Besednice

Plemenné hodnoty uvedené v katalogu jsou spočítány k 31.3.2020



Vysvětlivky ke zkratkám ve jménech v katalogu :

ET	- býček narozen po embryotrasferu
RED	- zbarvení red angus
P,V	- bezrohý / volný roh (* - testováno testem DNA)
PP	- bezrohý – homozygot (stanoveno testem DNA)
R	- rohatý (* - testováno testem DNA)
+/+ ,WT/WT	- nepřenáší alelu způsobujícími dvojí osvalení (GS, AA)
MH/+	- heterozygot s jednou alelou podmiňující dvojí osvalení (GS)
MH/MH	- homozygot - obě alely podmiňující dvojí osvalení (GS – oddíl „B“ PK)
Porodní hmot (nar)	- u plemene AA,BA,HE,CH,MS,LI způsob zjišťování porodní hmotnosti v chovu * * * - váženo při narození , * * - odhadováno , * - nesledováno

U matek plemene BA

Třída	Výška kříž (cm)	Hmotnost (kg)	RPH přímý efekt	RPH mat. efekt	RPH osvalení
SE	147 a více	800 a více	105 a vic	103 a vic	103 a vic
EC	147 a více	800 a více	105 a vic	pod 103	103 a vic
EM	147 a více	800 a více	pod 105	103 a vic	pod 103
CM	pod 147	pod 800	105 a vic	103 a vic	103 a vic
C1	pod 147	pod 800	105 a vic	pod 103	103 a vic
M1	pod 147	pod 800	pod 105	103 a vic	pod 103

Popisky grafu úrovně plemenných hodnot

Jednotlivé plemenné hodnoty jsou rozděleny do pásem na základě výpočtu kvantilu normálního rozložení, které udávají, jak si konkrétní jedinec stojí v porovnání s průměrem populace plemenných býčků odchovaných v období 2014 – 2019.

pásma	Pozice býka v rámci populace	zkratka	Popis údaje v grafu
10	býk patří hodnotou RPH do 10 % nejlepších býků v daném ukazateli	<i>RphT</i>	RPH pro přírůstek v testu
9	býk patří hodnotou RPH do 20 % nejlepších býků v daném ukazateli	<i>RphN</i>	RPH pro životní přírůstek
8	býk patří hodnotou RPH do 30 % nejlepších býků v daném ukazateli	<i>RpPP</i>	RPH pro přímý efekt porody
7	býk patří hodnotou RPH do 40 % nejlepších býků v daném ukazateli	<i>RpRU</i>	RPH pro přímý efekt růst
6	býk patří hodnotou RPH do 50 % nejlepších býků v daném ukazateli	<i>MatPP</i>	RPH pro maternální efekt porody
5	býk patří hodnotou RPH do průměru býků v daném ukazateli	<i>MatRU</i>	RPH pro maternální efekt růst
4	býk patří hodnotou RPH do 60 % nejlepších býků v daném ukazateli	<i>phTR</i>	RPH pro lineární hodnocení těl. rámec
3	býk patří hodnotou RPH do 70 % nejlepších býků v daném ukazateli	<i>phKT</i>	RPH pro lineární hodnocení kap. těla
2	býk patří hodnotou RPH do 80 % nejlepších býků v daném ukazateli	<i>phOS</i>	RPH pro lineární hodnocení osvalení
1	býk patří hodnotou RPH do 90 % nejlepších býků v daném ukazateli	<i>phUT</i>	RPH pro lineární hodnocení užit. typ

Hlavní selekční kritéria pro výběr do plemenitby na OPB a odchovu u chovatele

Hlavním selekčním kritériem bude pouze lineární hodnocení při základním výběru.

Důvody vyřazení před základním výběrem

- hodnocení tělesného rámce (1,2,3 body dle parametrů daného plemene)
- hodnocení bodů za hmotnost v 365 dnech (1,2,3 body dle parametrů daného plemene)
- nepředvedení býka k základnímu výběru na ohlávce nebo na vodící tyči
- na základě rozhodnutí majitele býka o jeho vyřazení
- zdravotní důvody (displazie varlat, apod.)

Důvody vyřazení při základním výběrem

- hodnocení délky těla (1,2,3 body dle parametrů daného plemene)
- hodnocení ukazatelů kapacity těla (1,2,3 body dle parametrů daného plemene)
- hodnocení ukazatelů osvalení (1,2,3 body dle parametrů daného plemene)
- hodnocení užitkového typu (1,2,3 body dle parametrů daného plemene)
- závažné vady exteriéru při základním výběru
- neodpovídající funkčnost končetin při základním výběru
- zdravotní důvody (displazie varlat, apod.)

Reklamační řád pro základní výběry býků

Majitel odchovávaného býčka má právo podat reklamaci proti rozhodnutí výběrové komise (ČSCHMS). Tato reklamační může mít písemnou nebo ústní formu. Předmětem reklamační může být pouze konečný výsledek výběru (vybrán, odročen, vyřazen), nikoliv nesouhlas s bodovým hodnocením daného býka. Po skončení základního výběru býků vyzve předseda výběrové komise, nebo příslušný inspektor k podání případných protestů (reklamací). Reklamační se podává písemně (emilem) nejpozději následující den po provedení výběru a to řediteli svazu, řediteli PK a členům výběrové komise (bonitérovi), která hodnocení provedla. Jménem majitele býka může jednat také zástupce odchovny plemenných býků (OPB). V případě neshody mezi verdiktem výběrové komise a majitelem býka je býk odročen a bude proveden nový základní výběr. Provedení nového základního výběru je podmíněno složením kauce 5000 Kč za každého reklamovaného býka. Kauce se skládá na účet ČSCHMS nejpozději do 10-ti kalendářních dnů ode dne provedení základního výběru. V případě, že nebudou peníze připsány na účet v daném termínu, platí původní verdikt výběrové komise a reklamační se dále neřeší. Nový základní výběr se uskuteční do 30-ti dnů od sporného výběru na místě, kde byla podána reklamační, pokud se obě strany nedohodnou jinak. Většinové složení komise nesmí být totožné se složením komise, která vynesla sporný verdikt. O složení nové komise rozhoduje Rada PK daného plemene po dohodě s ČSCHMS. O závěru nového základního výběru je sepsán nový výběrový protokol. Proti tomuto rozhodnutí se již nelze dále odvolat. V případě, že je potvrzeno původní rozhodnutí výběrové komise, propadá kauce ve prospěch ČSCHMS, v opačném případě se vrací majiteli býka do 10-ti kalendářních dnů od provedení nového základního výběru. Náklady spojené s novým základním výběrem (zejména cestovné členů výběrové komise, případně oprávněné nároky spojené s odměnou za odvedenou práci) nese strana, která při svém rozhodnutí či jednání nebyla v právu. Tyto náklady jsou zúčtovány na základě vystavené faktury zaslané druhé straně nejpozději do 14 dnů od provedení opakovaného základního výběru. V každém případě se o reklamační vede písemný zápis. Rozhodnutí výběrové komise se váže ke konkrétnímu zvířeti v konkrétním čase a není možno se na něj odvolávat v případných následných sporech.

Schváleno výborem ČSCHMS dne 21.3.2006 v Hradištku pod Medníkem, změny schváleny 24.7.2019 Grémiem předsedů rad plemenných knih v Hradištku pod Medníkem. Vstupuje v platnost dnem schválení.



<u>Sekretariát:</u> ČSCHMS Praha Těšnov 17 11705 Praha 1 Mobil : +420 724 007 860 Telefon : +420 221 812 865 E-mail : info@cshms.cz	<u>Ředitel PK</u> <i>Kopecký Jan</i> Osík 201 569 67 Osík u Litomyšle Mobil : +420 724 007 862 Telefon : +420 461 612 809 E-mail : kopecky@cshms.cz	<u>Adresa PK</u> <i>Honová Nina</i> Osvoboditelů 35/9 410 02 Lovosice Mobil : +420 724 073 641 E-mail : honova@cshms.cz
--	---	---

Číslo : 59138 034 CZ FERDA Z BESEDNICE Číslo katalogu 1
 Dat.nar. : 08.03.2019 Plemeno : T100 Charolais
 Chovatel : Řehout Martin, Besednice
 Majitel : Řehout Martin, Besednice

OOO ZTI 085 VIRGIL SC P 4240983344
 OO ZTI 558 CARNOT SC P 2148228331
 MOO 2148223038 FR ULNA 2148223038

OTEC ICH 110 BASIC Z VLKOVA ET 449000749470053
 OMO ZCH 944 SAVIGNEUX 2101106933
 MO 175922 953 CZ OSNOVA BOVET ET 069000175922953
 MMO 116999 511 CZ KRÁLOVNA BOVET ET 069000116999511

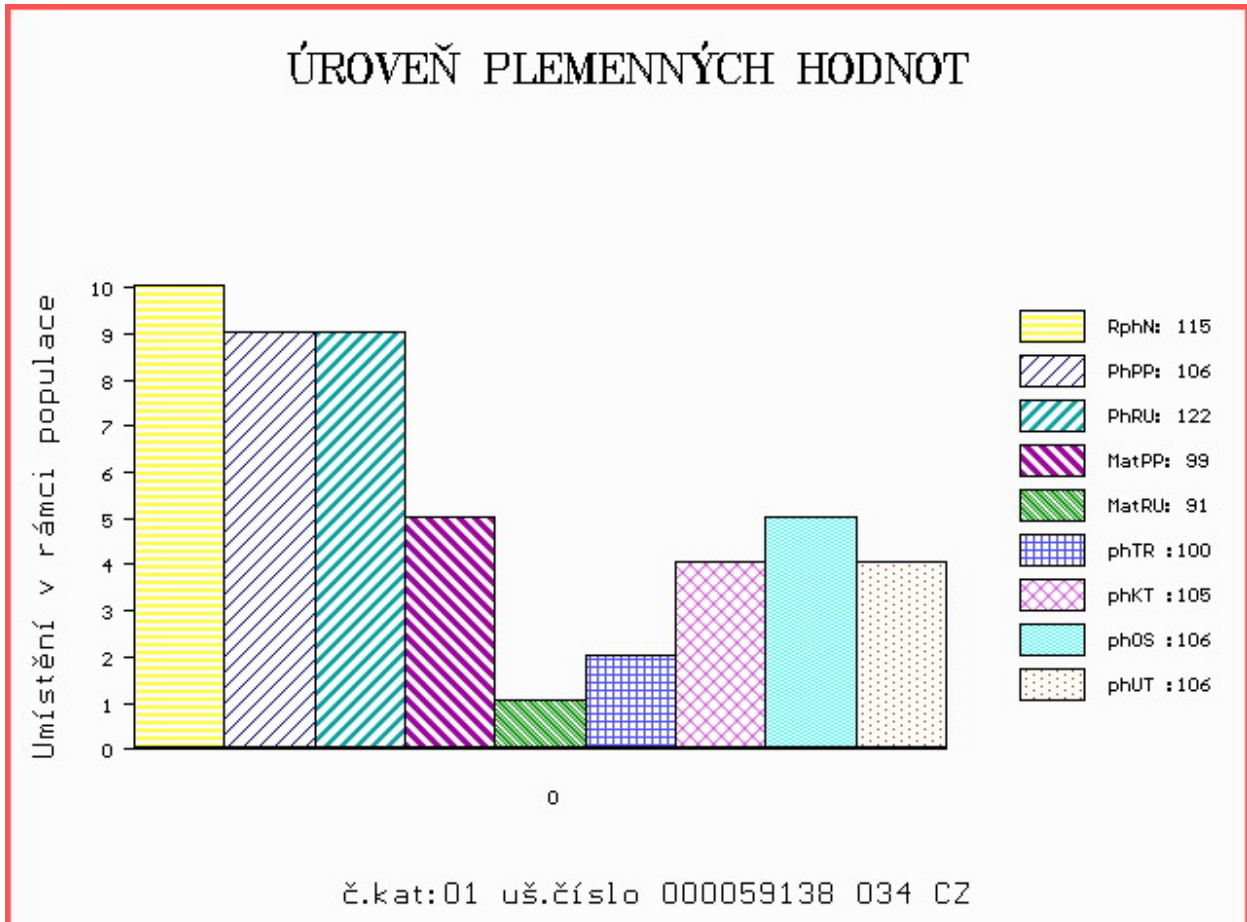
OOM ZCH 935 UNESCO 4240877008
 OM ZTI 307 POSKOK SU 062000508574041
 MOM 103899 309 CZ 062000103899309

MA 360609 932 CZ /5 ot VÁLKA OD BÍLÉHO DOMU 164000360609932
 OMM CHP 571 KAŠPAR SU 062389104922
 MM 64861 932 CZ 164000064861932
 MMM 7065 417 CZ 164417007065

Vl.užit:nar: 49 kg ve 120d: 220 kg 210d: 356 kg 365d: 630 kg / kříž: 134 cm
 Přírustek od narození: 1598 g / 115 šourek 36 cm
 Věk při ZV 418 dní aktuálně k 23.03.20 hmotnost: 658 kg výška v kříži: 134 cm

PLEMENNÉ HODNOTY										LINEARNÍ HODNOCENÍ						
	pp	ru	pp	ru	TR	KT	OS	UT		Hmot	kříž	TR	KT	OS	UT	CE
BÝK	PE	106	122	ME	99	91	100	105	106	106						
MATKA	PE	104	100	ME	100	97	100	97	98	98	808	146	24	19	18	7 68
OTEC	PE	103	127	ME	101	92	103	113	115	114	690	137	22	19	20	7 68

HODNOCEN: TR 6 / /10 KT / / OS / / UT Výsledek:



Číslo : 59139 034 CZ FELIX Z BESEDNICE Číslo katalogu 2
 Dat.nar. : 15.03.2019 Plemeno : T100 Charolais
 Chovatel : Řehout Martin, Besednice
 Majitel : Řehout Martin, Besednice

OOO ZTI 085 VIRGIL SC P 4240983344
 OO ZTI 558 CARNOT SC P 2148228331
 MOO 2148223038 FR ULNA 2148223038

OTEC ICH 110 BASIC Z VLKOVA ET 449000749470053
 OMO ZCH 944 SAVIGNEUX 2101106933
 MO 175922 953 CZ OSNOVA BOVET ET 069000175922953
 MMO 116999 511 CZ KRÁLOVNA BOVET ET 069000116999511

OOM ZCH 387 HARRISON RJ 2292103631
 OM ZCH 648 KARGO 018487107969
 MOM 1090 417 CZ EMMA 018417001090

MA 360543 932 CZ /4 ot VOLHA OD BÍLÉHO DOMU 164000360543932
 OMM ZCH 440 CHIRAN P 164390040212
 MM 136935 932 CZ P 164000136935932
 MMM 8565 370 CZ 164370008565

Vl.užit:nar: 49 kg ve 120d: 249 kg 210d: 386 kg 365d: 638 kg / kříž: 135 cm
 Přírustek od narození: 1612 g / 115 šourek 37 cm
 Věk při ZV 411 dní aktuálně k 23.03.20 hmotnost: 652 kg výška v kříži: 135 cm

PLEMENNÉ HODNOTY										LINEARNÍ HODNOCENÍ						
	pp	ru	pp	ru	TR	KT	OS	UT		Hmot	kříž	TR	KT	OS	UT	CE
BÝK	PE	110	128	ME	94	87	105	109	109	109						
MATKA	PE	111	100	ME	90	95	97	96	96	97	788	142	21	21	20	7 69
OTEC	PE	103	127	ME	101	92	103	113	115	114	690	137	22	19	20	7 68

HODNOCEN: TR 7 / /10 KT / / OS / / UT Výsledek:

