

# KATALOG ZÁKLADNÍHO VÝBĚRU

dne 2.5. 2020

Karsit Agro, a.s. Dubenec

Začátek 10,00 hod.

Č. k.	Číslo býčka	OTEC st.reg.	DATUM NAROZENÍ	PLEM	HM. kg	KŘ. cm	Přír.od g	nar. RPH	CHOVATEL
1	794164 052	CZ ZIT 195	20.01.19	T100	664	139	1470 g	95	Karsit Agro, a.s. Dubenec
2	794169 052	CZ ZIT 195	04.02.19	T100	594	136	1365 g	98	Karsit Agro, a.s. Dubenec
3	794173 052	CZ ZIT 195	06.02.19	T100	660	138	1537 g	98	Karsit Agro, a.s. Dubenec
4	794175 052	CZ ZIT 859	14.02.19	T100	658	136	1548 g	107	Karsit Agro, a.s. Dubenec
5	794183 052	CZ ZIT 195	20.02.19	T100	626	134	1490 g	97	Karsit Agro, a.s. Dubenec
6	794186 052	CZ ZIT 859	25.02.19	T100	598	137	1419 g	94	Karsit Agro, a.s. Dubenec
7	794189 052	CZ ZIT 859	25.02.19	T100	700	141	1703 g	107	Karsit Agro, a.s. Dubenec

Plemenné hodnoty uvedené v katalogu jsou spočítány k 31.3.2020



## Vysvětlivky ke zkratkám ve jménech v katalogu :

ET	- býček narozen po embryotrasferu
RED	- zbarvení red angus
P,V	- bezrohý / volný roh ( * - testováno testem DNA)
PP	- bezrohý – homozygot ( stanoveno testem DNA )
R	- rohatý ( * - testováno testem DNA )
+/+ ,WT/WT	- nepřenáší alelu způsobujícími dvojí osvalení (GS, AA)
MH/+	- heterozygot s jednou alelou podmiňující dvojí osvalení (GS)
MH/MH	- homozygot - obě alely podmiňující dvojí osvalení (GS – oddíl „B“ PK )
Porodní hmot (nar)	- u plemene AA,BA,HE,CH,MS,LI způsob zjišťování porodní hmotnosti v chovu * * * - váženo při narození , * * - odhadováno , * - nesledováno

## U matek plemene BA

Třída	Výška kříž (cm)	Hmotnost (kg)	RPH přímý efekt	RPH mat. efekt	RPH osvalení
SE	147 a více	800 a více	105 a vic	103 a vic	103 a vic
EC	147 a více	800 a více	105 a vic	pod 103	103 a vic
EM	147 a více	800 a více	pod 105	103 a vic	pod 103
CM	pod 147	pod 800	105 a vic	103 a vic	103 a vic
C1	pod 147	pod 800	105 a vic	pod 103	103 a vic
M1	pod 147	pod 800	pod 105	103 a vic	pod 103

## Popisky grafu úrovně plemenných hodnot

Jednotlivé plemenné hodnoty jsou rozděleny do pásem na základě výpočtu kvantilu normálního rozložení, které udávají, jak si konkrétní jedinec stojí v porovnání s průměrem populace plemenných býčků odchovaných v období 2014 – 2019.

pásma	Pozice býka v rámci populace	zkratka	Popis údaje v grafu
10	býk patří hodnotou RPH do 10 % nejlepších býků v daném ukazateli	<i>RphT</i>	RPH pro přírůstek v testu
9	býk patří hodnotou RPH do 20 % nejlepších býků v daném ukazateli	<i>RphN</i>	RPH pro životní přírůstek
8	býk patří hodnotou RPH do 30 % nejlepších býků v daném ukazateli	<i>RpPP</i>	RPH pro přímý efekt porody
7	býk patří hodnotou RPH do 40 % nejlepších býků v daném ukazateli	<i>RpRU</i>	RPH pro přímý efekt růst
6	býk patří hodnotou RPH do 50 % nejlepších býků v daném ukazateli	<i>MatPP</i>	RPH pro maternální efekt porody
5	býk patří hodnotou RPH do průměru býků v daném ukazateli	<i>MatRU</i>	RPH pro maternální efekt růst
4	býk patří hodnotou RPH do 60 % nejlepších býků v daném ukazateli	<i>phTR</i>	RPH pro lineární hodnocení těl. rámec
3	býk patří hodnotou RPH do 70 % nejlepších býků v daném ukazateli	<i>phKT</i>	RPH pro lineární hodnocení kap. těla
2	býk patří hodnotou RPH do 80 % nejlepších býků v daném ukazateli	<i>phOS</i>	RPH pro lineární hodnocení osvalení
1	býk patří hodnotou RPH do 90 % nejlepších býků v daném ukazateli	<i>phUT</i>	RPH pro lineární hodnocení užit. typ

## Hlavní selekční kritéria pro výběr do plemnitby na OPB a odchovu u chovatele

Hlavním selekčním kritériem bude pouze lineární hodnocení při základním výběru.

### Důvody vyřazení před základním výběrem

- hodnocení tělesného rámce (1,2,3 body dle parametrů daného plemene)
- hodnocení bodů za hmotnost v 365 dnech (1,2,3 body dle parametrů daného plemene)
- nepředvedení býka k základnímu výběru na ohlávce nebo na vodící tyči
- na základě rozhodnutí majitele býka o jeho vyřazení
- zdravotní důvody (displazie varlat, apod.)

### Důvody vyřazení při základním výběrem

- hodnocení délky těla (1,2,3 body dle parametrů daného plemene)
- hodnocení ukazatelů kapacity těla (1,2,3 body dle parametrů daného plemene)
- hodnocení ukazatelů osvalení (1,2,3 body dle parametrů daného plemene)
- hodnocení užitkového typu (1,2,3 body dle parametrů daného plemene)
- závažné vady exteriéru při základním výběru
- neodpovídající funkčnost končetin při základním výběru
- zdravotní důvody (displazie varlat, apod.)

## Reklamační řád pro základní výběry býků

Majitel odchovávaného býčka má právo podat reklamaci proti rozhodnutí výběrové komise (ČSCHMS). Tato reklamační může mít písemnou nebo ústní formu. Předmětem reklamační může být pouze konečný výsledek výběru (vybrán, odročen, vyřazen), nikoliv nesouhlas s bodovým hodnocením daného býka. Po skončení základního výběru býků vyzve předseda výběrové komise, nebo příslušný inspektor k podání případných protestů (reklamací). Reklamační se podává písemně (emilem) nejpozději následující den po provedení výběru a to řediteli svazu, řediteli PK a členům výběrové komise (bonitérovi), která hodnocení provedla. Jménem majitele býka může jednat také zástupce odchovny plemenných býků (OPB). V případě neshody mezi verdiktem výběrové komise a majitelem býka je býk odročen a bude proveden nový základní výběr. Provedení nového základního výběru je podmíněno složením kauce 5000 Kč za každého reklamovaného býka. Kauce se skládá na účet ČSCHMS nejpozději do 10-ti kalendářních dnů ode dne provedení základního výběru. V případě, že nebudou peníze připsány na účet v daném termínu, platí původní verdikt výběrové komise a reklamační se dále neřeší. Nový základní výběr se uskuteční do 30-ti dnů od sporného výběru na místě, kde byla podána reklamační, pokud se obě strany nedohodnou jinak. Většinové složení komise nesmí být totožné se složením komise, která vynesla sporný verdikt. O složení nové komise rozhoduje Rada PK daného plemene po dohodě s ČSCHMS. O závěru nového základního výběru je sepsán nový výběrový protokol. Proti tomuto rozhodnutí se již nelze dále odvolat. V případě, že je potvrzeno původní rozhodnutí výběrové komise, propadá kauce ve prospěch ČSCHMS, v opačném případě se vrací majiteli býka do 10-ti kalendářních dnů od provedení nového základního výběru. Náklady spojené s novým základním výběrem (zejména cestovné členů výběrové komise, případně oprávněné nároky spojené s odměnou za odvedenou práci) nese strana, která při svém rozhodnutí či jednání nebyla v právu. Tyto náklady jsou zúčtovány na základě vystavené faktury zaslané druhé straně nejpozději do 14 dnů od provedení opakovaného základního výběru. V každém případě se o reklamační vede písemný zápis. Rozhodnutí výběrové komise se váže ke konkrétnímu zvířeti v konkrétním čase a není možno se na něj odvolávat v případných následných sporech.

Schváleno výborem ČSCHMS dne 21.3.2006 v Hradištku pod Medníkem, změny schváleny 24.7.2019 Grémiem předsedů rad plemenných knih v Hradištku pod Medníkem. Vstupuje v platnost dnem schválení.



<b><u>Sekretariát:</u></b> ČSCHMS Praha Těšnov 17 11705 Praha 1 Mobil : +420 724 007 860 Telefon : +420 221 812 865 E-mail : <a href="mailto:info@cshms.cz">info@cshms.cz</a>	<b><u>Ředitel PK</u></b> <i>Kopecký Jan</i> Osík 201 569 67 Osík u Litomyšle Mobil : +420 724 007 862 Telefon : +420 461 612 809 E-mail : <a href="mailto:kopecky@cshms.cz">kopecky@cshms.cz</a>	<b><u>Adresa PK</u></b> <i>Honová Nina</i> Osvoboditelů 35/9 410 02 Lovosice Mobil : +420 724 073 641 E-mail : <a href="mailto:honova@cshms.cz">honova@cshms.cz</a>
--	---	---

Číslo : 794164 052 CZ FILCO KARSIT Číslo katalogu 1  
 Dat.nar. : 20.01.2019 Plemeno : T100 Charolais  
 Chovatel : Karsit Agro, a.s. Dubenec  
 Majitel : Karsit Agro, a.s. Dubenec

OOO ZCH 206 ABOUKIR 7185119662  
 OO ZCH 806 HABIT 7992101442  
 MOO 7984102123 FR VIGILANTE 7984102123

OTEC ZIT 195 UMAX Z MEZIBOŘÍ 017000788733061  
 OMO ZTI 245 SUEDOIS 5811102125  
 MO 344613 961 CZ ROLBA Z MEZIBOŘÍ 017000344613961  
 MMO 140964 614 CZ KARLA Z MEZIBOŘÍ 017000140964614

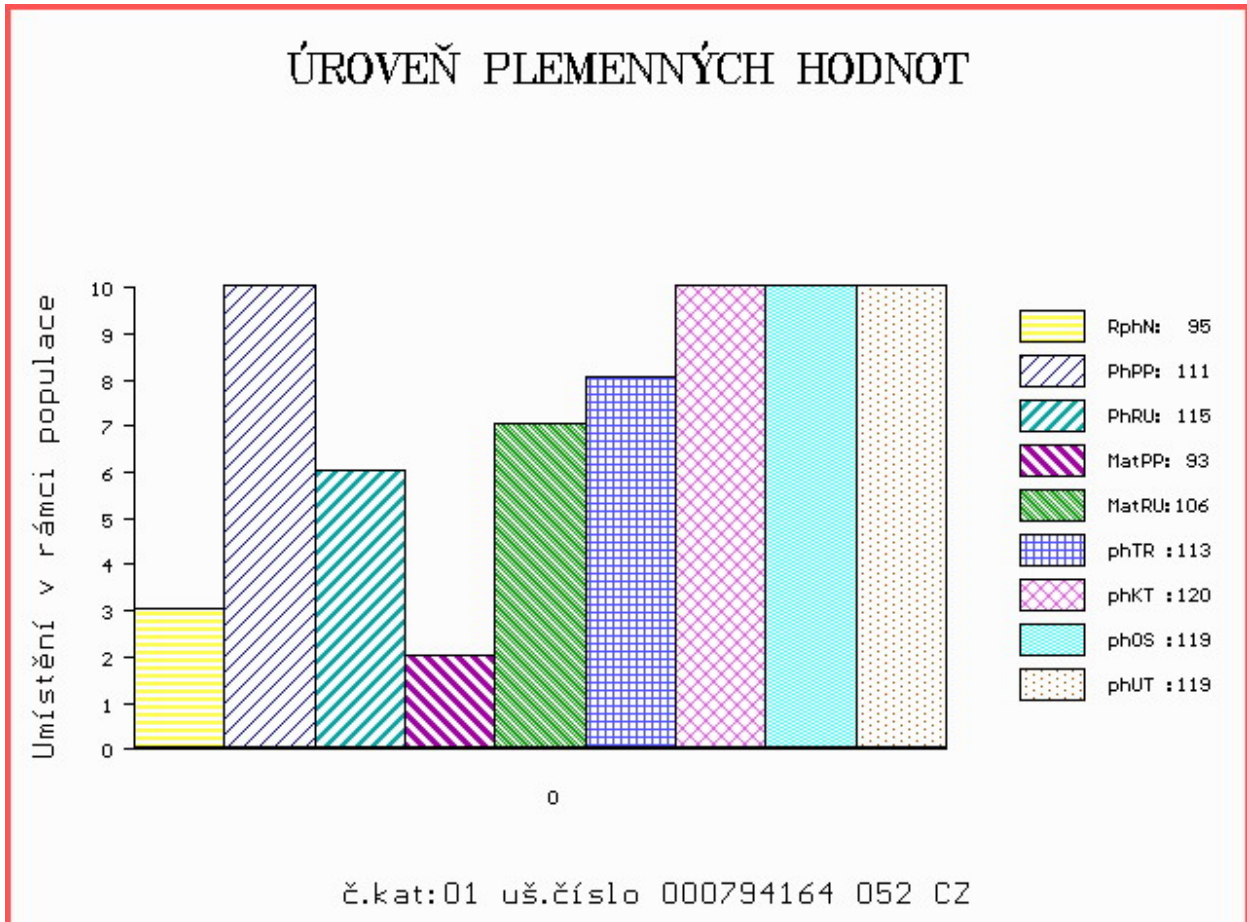
OOM ZCH 388 IMPAIR RR3 1893102983  
 OM ZCH 556 JOCK Z CUNKOVA P 253288119780  
 MOM 1742 417 CZ HILDA 246417001742

MA 243369 952 CZ /5 ot 387000243369952  
 OMM ZCH 722 LAMBERT SMILOVSKÝ 128061033010  
 MM 161655 952 CZ 227000161655952  
 MMM 40 952 CZ 227000000040952

Vl.užit:nar: 42 \* kg ve 120d: 195 kg 210d: 350 kg 365d: 525 kg / kříž: 0 cm  
 Přírustek od narození: 1470 g / 95 šourek 41 cm  
 Věk při ZV 468 dní aktuálně k 18.03.20 hmotnost: 664 kg výška v kříži: 139 cm

PLEMENNÉ HODNOTY										LINEARNÍ HODNOCENÍ							
	pp	ru	pp	ru	TR	KT	OS	UT		Hmot	kříž	TR	KT	OS	UT	CE	
BÝK	PE	111	115	ME	93	106	113	120	119	119							
MATKA	PE	109	107	ME	102	102	105	111	111	110	900	137	24	21	20	7	72
OTEC	PE	109	114	ME	89	113	109	115	113	114	752	143	25	23	22	8	78

HODNOCEN: TR 7 / /10 KT / / OS / / UT Výsledek:



Číslo : 794169 052 CZ FUZE KARSIT Číslo katalogu 2  
 Dat.nar. : 04.02.2019 Plemeno : T100 Charolais  
 Chovatel : Karsit Agro, a.s. Dubenec  
 Majitel : Karsit Agro, a.s. Dubenec

OOO ZCH 206 ABOUKIR 7185119662  
 OO ZCH 806 HABIT 7992101442  
 MOO 7984102123 FR VIGILANTE 7984102123

OTEC ZIT 195 UMAX Z MEZIBOŘÍ 017000788733061  
 OMO ZTI 245 SUEDOIS 5811102125  
 MO 344613 961 CZ ROLBA Z MEZIBOŘÍ 017000344613961  
 MMO 140964 614 CZ KARLA Z MEZIBOŘÍ 017000140964614

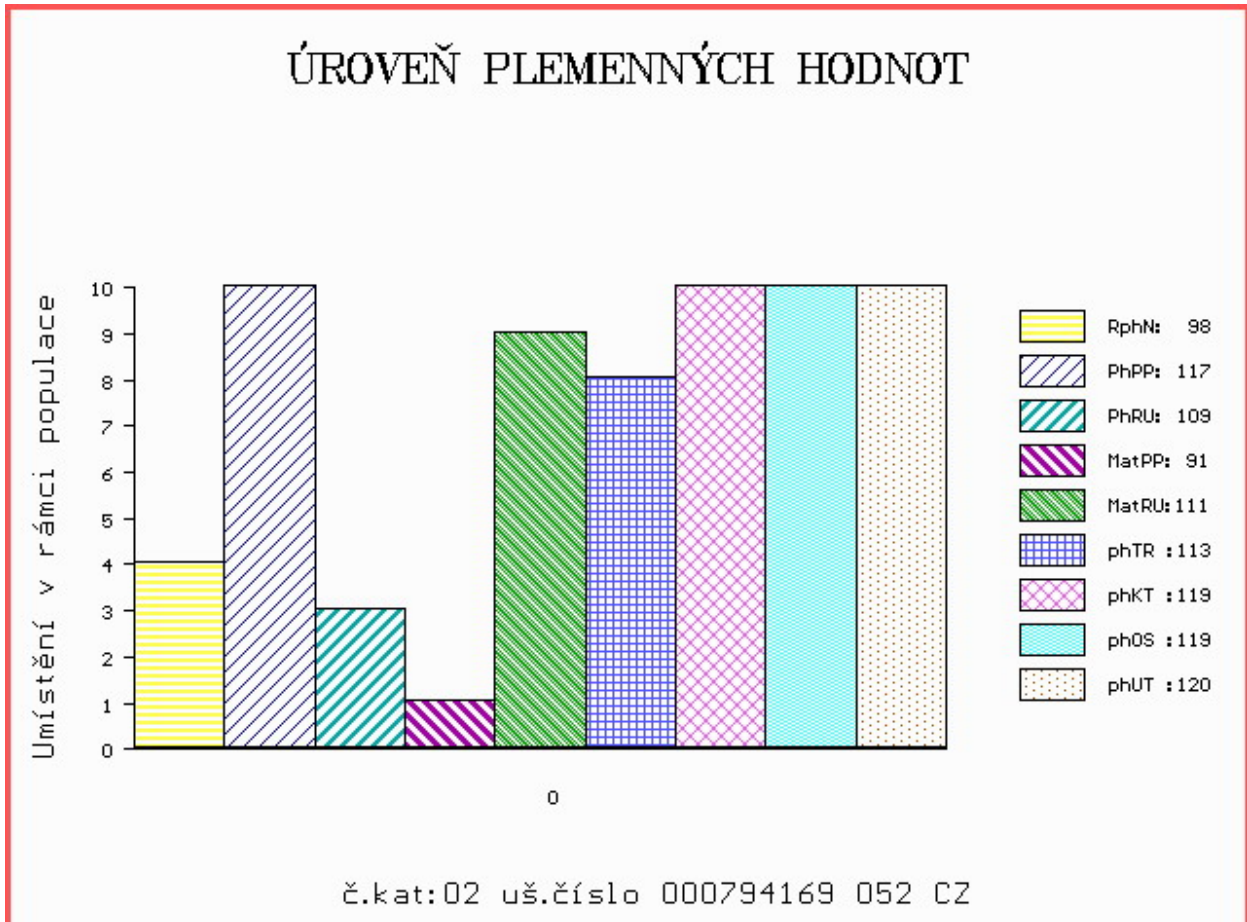
OOM ZTI 045 NOKIA MZLU 106000504224062  
 OM ZTI 781 TOULEC 388000624812053  
 MOM 35380 953 CZ 132000035380953

MA 282717 952 CZ /3 ot 490000282717952  
 OMM ZCH 701 NOVOTEL 5897127519  
 MM 119873 953 CZ 020000119873953  
 MMM 143730 511 CZ 020000143730511

Vl.užit:nar: 37 \* kg ve 120d: 205 kg 210d: 342 kg 365d: 540 kg / kříž: 0 cm  
 Přírustek od narození: 1365 g / 98 šourek 41 cm  
 Věk při ZV 453 dní aktuálně k 18.03.20 hmotnost: 594 kg výška v kříži: 136 cm

PLEMENNÉ HODNOTY										LINEARNÍ HODNOCENÍ						
	pp	ru	pp	ru	TR	KT	OS	UT		Hmot	kříž	TR	KT	OS	UT	CE
BÝK	PE	117	109	ME	91	111	113	119	119	120						
MATKA	PE	110	110	ME	103	105	105	109	110	110	820	143	23	20	20	7 70
OTEC	PE	109	114	ME	89	113	109	115	113	114	752	143	25	23	22	8 78

HODNOCEN: TR 6 / / 7 KT / / OS / / UT Výsledek:



Číslo : 794173 052 CZ FURIANT KARSIT Číslo katalogu 3  
 Dat.nar. : 06.02.2019 Plemeno : T100 Charolais  
 Chovatel : Karsit Agro, a.s. Dubenec  
 Majitel : Karsit Agro, a.s. Dubenec

OOO ZCH 206 ABOUKIR 7185119662  
 OO ZCH 806 HABIT 7992101442  
 MOO 7984102123 FR VIGILANTE 7984102123

OTEC ZIT 195 UMAX Z MEZIBOŘÍ 017000788733061  
 OMO ZTI 245 SUEDOIS 5811102125  
 MO 344613 961 CZ ROLBA Z MEZIBOŘÍ 017000344613961  
 MMO 140964 614 CZ KARLA Z MEZIBOŘÍ 017000140964614

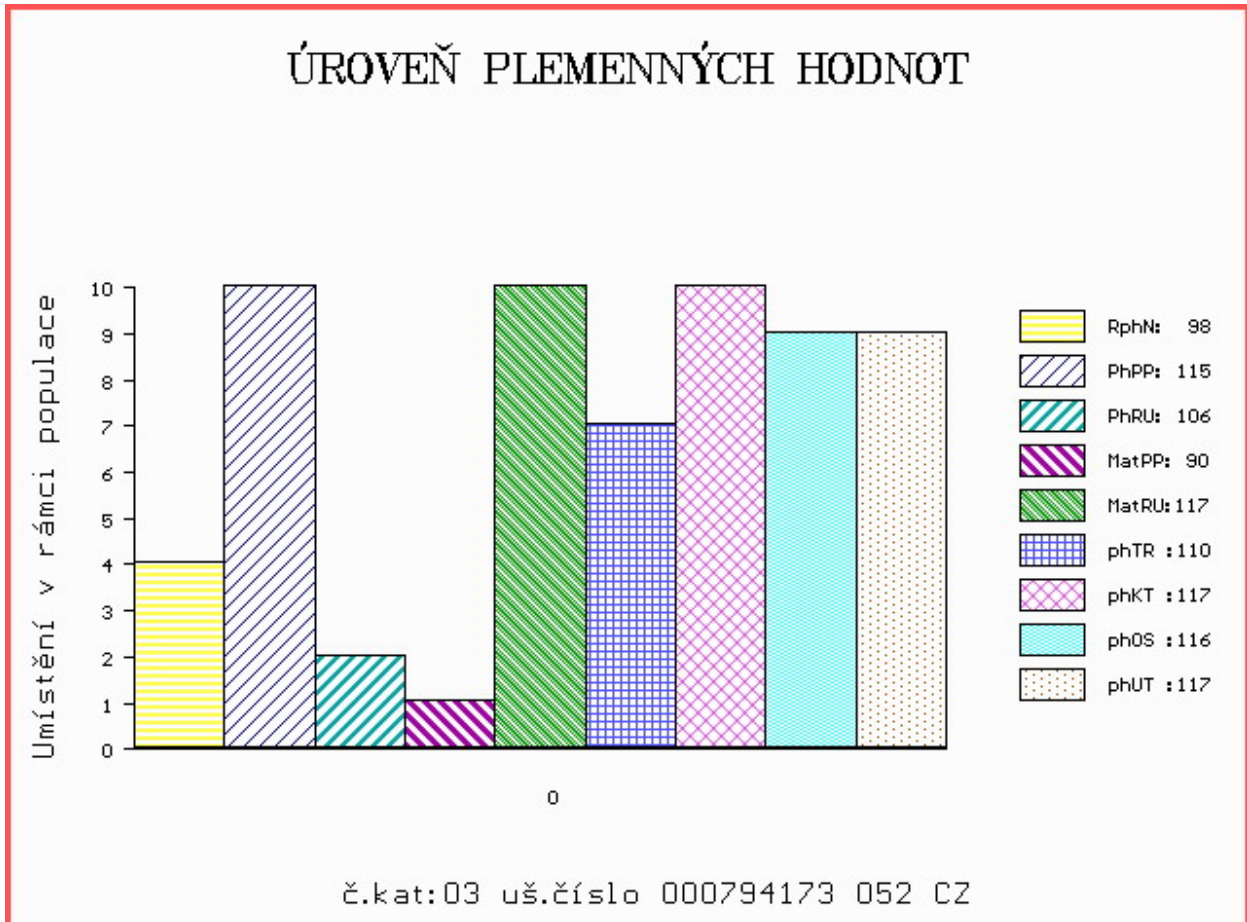
OOM ZCH 489 LAKANAL 0395121015  
 OM ZTI 088 RUSS 6334971421  
 MOM 6327586165 FR LITALIE 6327586165

MA 299270 952 CZ /3 ot 490000299270952  
 OMM ZTI 225 CANTERBURY 0312547618  
 MM 243351 952 CZ 387000243351952  
 MMM 194363 952 CZ 387000194363952

Vl.užit:nar: 36 \* kg ve 120d: 202 kg 210d: 347 kg 365d: 595 kg / kříž: 0 cm  
 Přírustek od narození: 1537 g / 98 šourek 40 cm  
 Věk při ZV 451 dní aktuálně k 18.03.20 hmotnost: 660 kg výška v kříži: 138 cm

PLEMENNÉ HODNOTY										LINEARNÍ HODNOCENÍ						
	pp	ru	pp	ru	TR	KT	OS	UT		Hmot	kříž	TR	KT	OS	UT	CE
BÝK	PE	115	106	ME	90	117	110	117	116	117						
MATKA	PE	100	106	ME	103	116	102	106	107	107	810 /	143	23	21	20	7 71
OTEC	PE	109	114	ME	89	113	109	115	113	114	752 /	143	25	23	22	8 78

HODNOCEN: TR 7 / /10 KT / / OS / / UT Výsledek:



Číslo : 794175 052 CZ FRANKLIN KARSIT Číslo katalogu 4  
 Dat.nar. : 14.02.2019 Plemeno : T100 Charolais  
 Chovatel : Karsit Agro, a.s. Dubenec  
 Majitel : Karsit Agro, a.s. Dubenec

OOO ZCH 944 SAVIGNEUX 2101106933  
 OO ZIT 793 BOMBIX 8921037052  
 MOO 8921039708 FR PYRADE 8921039708

OTEC ZIT 859 JERSEY 8907454042  
 OMO 272 290 SYLVANER 1017031840  
 MO 8907454410 FR VEDETTE 8907454410  
 MMO 8907450051 FR RINCETTE 8907450051

OOM ZTI 391 BRESIL 5500797592  
 OM ZTI 795 TONER ZEPO 020000621307053  
 MOM 119861 953 CZ 020000119861953

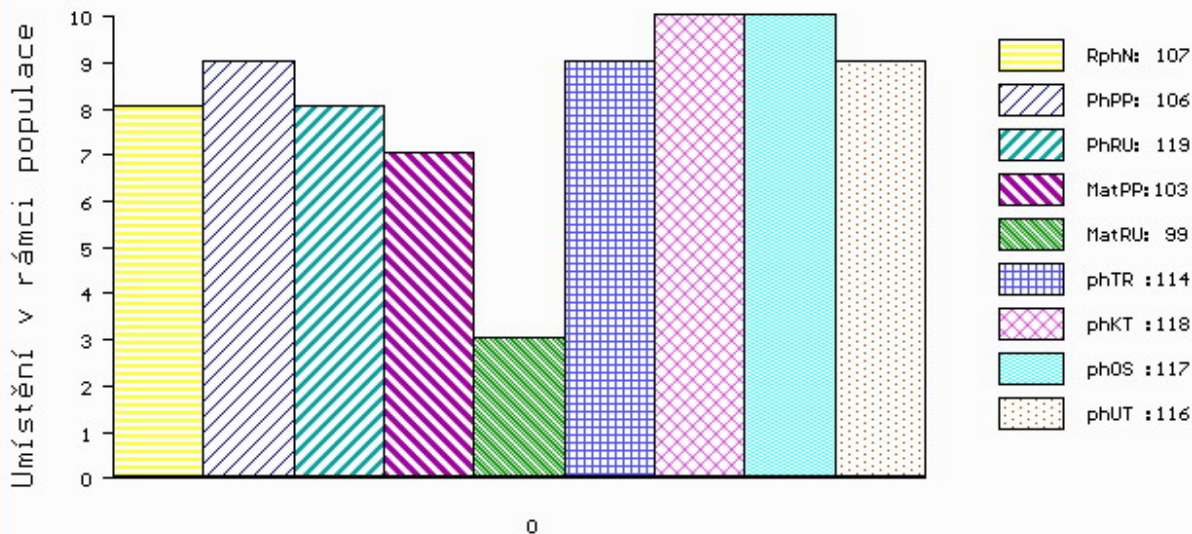
MA 330487 952 CZ /2 ot 490000330487952  
 OMM ZCH 895 BOVET MIRDA ET 069000025730053  
 MM 267252 952 CZ 387000267252952  
 MMM 34252 961 CZ 128961034252

Vl.užit:nar: 42 \* kg ve 120d: 215 kg 210d: 373 kg 365d: 609 kg / kříž: 0 cm  
 Přírustek od narození: 1548 g / 107 šourek 36 cm  
 Věk při ZV 443 dní aktuálně k 18.03.20 hmotnost: 658 kg výška v kříži: 136 cm

PLEMENNÉ HODNOTY										LINEARNÍ HODNOCENÍ						
	pp	ru	pp	ru	TR	KT	OS	UT		Hmot	kříž	TR	KT	OS	UT	CE
BÝK	PE	106	119	ME	103	99	114	118	117	116						
MATKA	PE	104	109	ME	104	109	105	106	106	105	780	141	24	19	18	7 68
OTEC	PE	100	117	ME	106	92	111	115	113	114	876	148	28	22	22	8 80

HODNOCEN: TR 7 / /10 KT / / OS / / UT Výsledek:

## ÚROVEŇ PLEMENNÝCH HODNOT



č.kat:04 uš.číslo 000794175 052 CZ

Číslo : 794183 052 CZ FOUSEK KARSIT Číslo katalogu 5  
 Dat.nar. : 20.02.2019 Plemeno : T100 Charolais  
 Chovatel : Karsit Agro, a.s. Dubenec  
 Majitel : Karsit Agro, a.s. Dubenec

OOO ZCH 206 ABOUKIR 7185119662  
 OO ZCH 806 HABIT 7992101442  
 MOO 7984102123 FR VIGILANTE 7984102123

OTEC ZIT 195 UMAX Z MEZIBOŘÍ 017000788733061  
 OMO ZTI 245 SUEDOIS 5811102125  
 MO 344613 961 CZ ROLBA Z MEZIBOŘÍ 017000344613961  
 MMO 140964 614 CZ KARLA Z MEZIBOŘÍ 017000140964614

OOM ZCH 489 LAKANAL 0395121015  
 OM ZTI 088 RUSS 6334971421  
 MOM 6327586165 FR LITALIE 6327586165

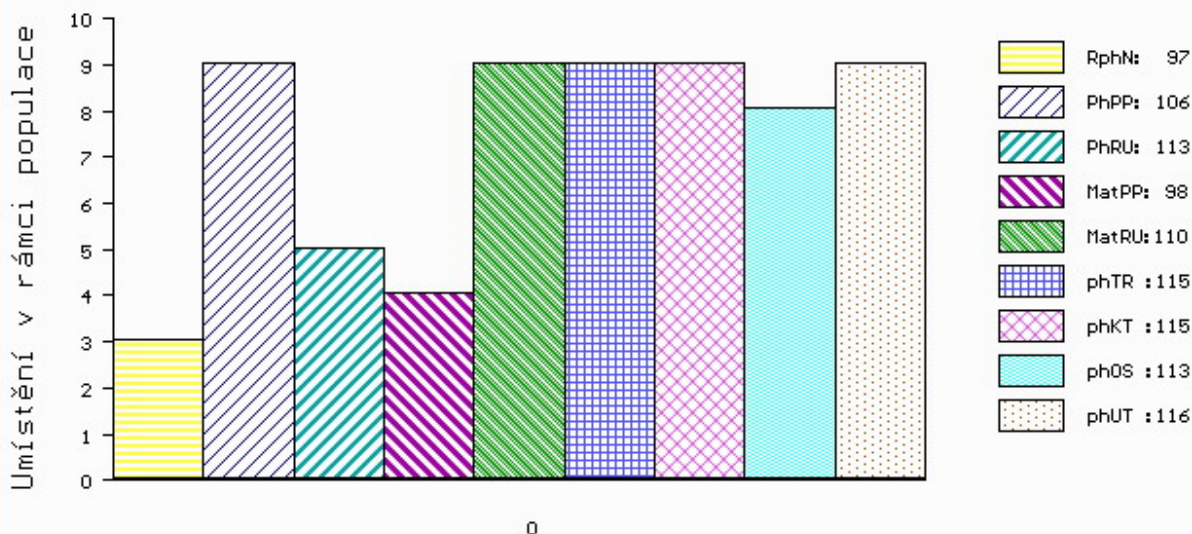
MA 299279 952 CZ /3 ot 490000299279952  
 OMM ZCH 855 MARKÝZ OD BÍLÉHO DOMU 164000067944032  
 MM 149790 941 CZ UGANDA Z TÝNIŠTĚ 411000149790941  
 MMM 4527254424 FR VARICELLE 4527254424

Vl.užit:nar: 42 \* kg ve 120d: 238 kg 210d: 336 kg 365d: 582 kg / kříž: 134 cm  
 Přírustek od narození: 1490 g / 97 šourek 35 cm  
 Věk při ZV 437 dní aktuálně k 18.03.20 hmotnost: 626 kg výška v kříži: 134 cm

PLEMENNÉ HODNOTY										LINEARNÍ HODNOCENÍ						
	pp	ru	pp	ru	TR	KT	OS	UT		Hmot	kříž	TR	KT	OS	UT	CE
BÝK	PE	106	113	ME	98	110	115	115	113	116						
MATKA	PE	97	103	ME	110	113	104	106	107	107	780 /	143	21	21	19	7 68
OTEC	PE	109	114	ME	89	113	109	115	113	114	752 /	143	25	23	22	8 78

HODNOCEN: TR 6 / / 9 KT / / OS / / UT Výsledek:

## ÚROVEŇ PLEMENNÝCH HODNOT



č.kat:05 uš.číslo 000794183 052 CZ



Číslo : 794186 052 CZ FUKAR KARSIT Číslo katalogu 6  
 Dat.nar. : 25.02.2019 Plemeno : T100 Charolais  
 Chovatel : Karsit Agro, a.s. Dubenec  
 Majitel : Karsit Agro, a.s. Dubenec

OOO ZCH 944 SAVIGNEUX 2101106933  
 OO ZIT 793 BOMBIX 8921037052  
 MOO 8921039708 FR PYRADE 8921039708

OTEC ZIT 859 JERSEY 8907454042  
 OMO 272 290 SYLVANER 1017031840  
 MO 8907454410 FR VEDETTE 8907454410  
 MMO 8907450051 FR RINCETTE 8907450051

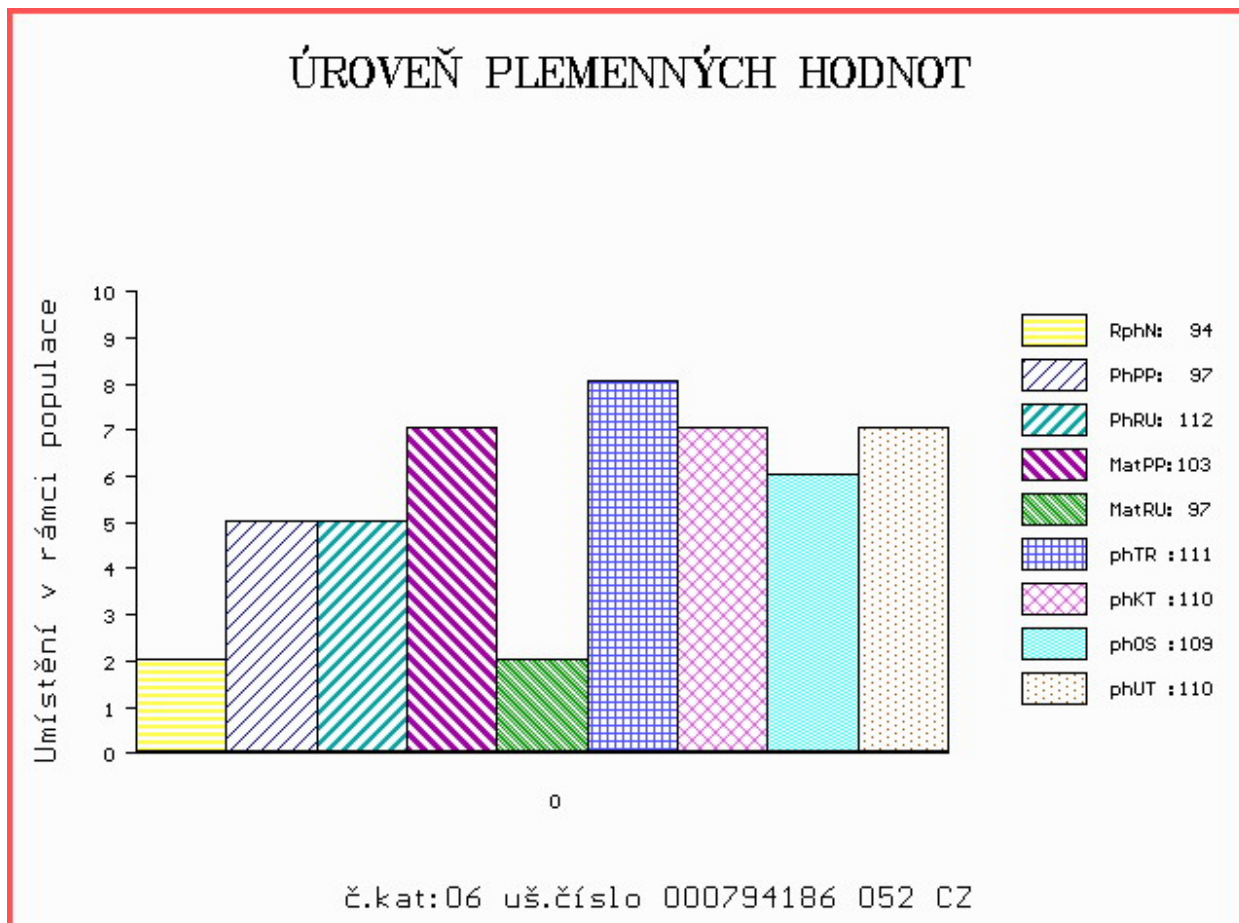
OOM ZCH 704 NATUR 3697010336  
 OM ZIT 350 ATHOS 7121525280  
 MOM 7121272214 FR TOPASE 7121272214

MA 7122405217 FR /2 ot JACINTHE 7122405217  
 OMM ZTI 088 RUSS 6334971421  
 MM 7121872854 FR GACHE 7121872854  
 MMM 7121898041 FR DAMEUSE 7121898041

Vl.užit:nar: 49 \* kg ve 120d: 235 kg 210d: 323 kg 365d: 563 kg / kříž: 137 cm  
 Přírustek od narození: 1419 g / 94 šourek 36 cm  
 Věk při ZV 432 dní aktuálně k 18.03.20 hmotnost: 598 kg výška v kříži: 137 cm

PLEMENNÉ HODNOTY										LINEARNÍ HODNOCENÍ						
	pp	ru	pp	ru	TR	KT	OS	UT		Hmot	kříž	TR	KT	OS	UT	CE
BÝK	PE	97	112	ME	103	97	111	110	109	110						
MATKA	PE	98	100	ME	97	106	102	100	99	99	810	/ 142	25	22	19	7 73
OTEC	PE	100	117	ME	106	92	111	115	113	114	876	/ 148	28	22	22	8 80

HODNOCEN: TR 7 / / 9 KT / / OS / / UT Výsledek:



Číslo : 794189 052 CZ FROTE KARSIT Číslo katalogu 7  
 Dat.nar. : 25.02.2019 Plemeno : T100 Charolais  
 Chovatel : Karsit Agro, a.s. Dubenec  
 Majitel : Karsit Agro, a.s. Dubenec

OOO ZCH 944 SAVIGNEUX 2101106933  
 OO ZIT 793 BOMBIX 8921037052  
 MOO 8921039708 FR PYRADE 8921039708

O TEC ZIT 859 JERSEY 8907454042  
 OMO 272 290 SYLVANER 1017031840  
 MO 8907454410 FR VEDETTE 8907454410  
 MMO 8907450051 FR RINCETTE 8907450051

OOM ZTI 391 BRESIL 5500797592  
 OM ZTI 795 TONER ZEPO 020000621307053  
 MOM 119861 953 CZ 020000119861953

MA 330469 952 CZ /2 ot 490000330469952  
 OMM ZCH 702 NORBARD 1497101100  
 MM 126738 952 CZ 387000126738952  
 MMM 116164 506 CZ 029506116164

Vl.užit:nar: 41 \* kg ve 120d: 247 kg 210d: 378 kg 365d: 660 kg / kříž: 141 cm  
 Přírustek od narození: 1703 g / 107 šourek 35 cm  
 Věk při ZV 432 dní aktuálně k 18.03.20 hmotnost: 700 kg výška v kříži: 141 cm

PLEMENNÉ HODNOTY										LINEARNÍ HODNOCENÍ						
	pp	ru	pp	ru	TR	KT	OS	UT		Hmot	kříž	TR	KT	OS	UT	CE
BÝK	PE	109	127	ME	100	94	122	121	118	121						
MATKA	PE	106	113	ME	101	107	111	113	113	114	820	147	26	22	21	8 77
O TEC	PE	100	117	ME	106	92	111	115	113	114	876	148	28	22	22	8 80

HODNOCEN: TR 9 / /10 KT / / OS / / UT Výsledek:

