

KATALOG ZÁKLADNÍHO VÝBĚRU
dne 4.5. 2020
Vondrušková Věra, Protivec
Začátek 09,00 hod.

Býci vyřazení před základním výběrem

Č. k.	Číslo býčka	OTEC st.reg.	Datum narození	Plem.	Body VT HM	CHOVATEL	Důvod vyřaz.
1	88449 034 CZ	ZSA 172	24.12.18	Z100	6 2	Vondrušková Věra, Protivec	před ZV-hm.ZV
2	88450 034 CZ	ZSA 172	26.12.18	Z100	6 2	Vondrušková Věra, Protivec	před ZV-hm.ZV

Plemenné hodnoty uvedené v katalogu jsou spočítány k 31.3.2020



Vysvětlivky ke zkratkám ve jménech v katalogu :

ET	- býček narozen po embryotrasferu
RED	- zbarvení red angus
P,V	- bezrohý / volný roh (* - testováno testem DNA)
PP	- bezrohý – homozygot (stanoveno testem DNA)
R	- rohatý (* - testováno testem DNA)
+/+ ,WT/WT	- nepřenáší alelu způsobujícími dvojí osvalení (GS, AA)
MH/+	- heterozygot s jednou alelou podmiňující dvojí osvalení (GS)
MH/MH	- homozygot - obě alely podmiňující dvojí osvalení (GS – oddíl „B“ PK)
Porodní hmot (nar)	- u plemene AA,BA,HE,CH,MS,LI způsob zjišťování porodní hmotnosti v chovu * * * - váženo při narození , * * - odhadováno , * - nesledováno

U matek plemene BA

Třída	Výška kříž (cm)	Hmotnost (kg)	RPH přímý efekt	RPH mat. efekt	RPH osvalení
SE	147 a více	800 a více	105 a vic	103 a vic	103 a vic
EC	147 a více	800 a více	105 a vic	pod 103	103 a vic
EM	147 a více	800 a více	pod 105	103 a vic	pod 103
CM	pod 147	pod 800	105 a vic	103 a vic	103 a vic
C1	pod 147	pod 800	105 a vic	pod 103	103 a vic
M1	pod 147	pod 800	pod 105	103 a vic	pod 103

Popisky grafu úrovně plemenných hodnot

Jednotlivé plemenné hodnoty jsou rozděleny do pásem na základě výpočtu kvantilu normálního rozložení, které udávají, jak si konkrétní jedinec stojí v porovnání s průměrem populace plemenných býčků odchovaných v období 2014 – 2019.

pásma	Pozice býka v rámci populace	zkratka	Popis údaje v grafu
10	býk patří hodnotou RPH do 10 % nejlepších býků v daném ukazateli	<i>RphT</i>	RPH pro přírůstek v testu
9	býk patří hodnotou RPH do 20 % nejlepších býků v daném ukazateli	<i>RphN</i>	RPH pro životní přírůstek
8	býk patří hodnotou RPH do 30 % nejlepších býků v daném ukazateli	<i>RpPP</i>	RPH pro přímý efekt porody
7	býk patří hodnotou RPH do 40 % nejlepších býků v daném ukazateli	<i>RpRU</i>	RPH pro přímý efekt růst
6	býk patří hodnotou RPH do 50 % nejlepších býků v daném ukazateli	<i>MatPP</i>	RPH pro maternální efekt porody
5	býk patří hodnotou RPH do průměru býků v daném ukazateli	<i>MatRU</i>	RPH pro maternální efekt růst
4	býk patří hodnotou RPH do 60 % nejlepších býků v daném ukazateli	<i>phTR</i>	RPH pro lineární hodnocení těl. rámec
3	býk patří hodnotou RPH do 70 % nejlepších býků v daném ukazateli	<i>phKT</i>	RPH pro lineární hodnocení kap. těla
2	býk patří hodnotou RPH do 80 % nejlepších býků v daném ukazateli	<i>phOS</i>	RPH pro lineární hodnocení osvalení
1	býk patří hodnotou RPH do 90 % nejlepších býků v daném ukazateli	<i>phUT</i>	RPH pro lineární hodnocení užit. typ

Hlavní selekční kritéria pro výběr do plemenitby na OPB a odchovu u chovatele

Hlavním selekčním kritériem bude pouze lineární hodnocení při základním výběru.

Důvody vyřazení před základním výběrem

- hodnocení tělesného rámce (1,2,3 body dle parametrů daného plemene)
- hodnocení bodů za hmotnost v 365 dnech (1,2,3 body dle parametrů daného plemene)
- nepředvedení býka k základnímu výběru na ohlávce nebo na vodící tyči
- na základě rozhodnutí majitele býka o jeho vyřazení
- zdravotní důvody (displazie varlat, apod.)

Důvody vyřazení při základním výběrem

- hodnocení délky těla (1,2,3 body dle parametrů daného plemene)
- hodnocení ukazatelů kapacity těla (1,2,3 body dle parametrů daného plemene)
- hodnocení ukazatelů osvalení (1,2,3 body dle parametrů daného plemene)
- hodnocení užitkového typu (1,2,3 body dle parametrů daného plemene)
- závažné vady exteriéru při základním výběru
- neodpovídající funkčnost končetin při základním výběru
- zdravotní důvody (displazie varlat, apod.)

Reklamační řád pro základní výběry býků

Majitel odchovávaného býčka má právo podat reklamaci proti rozhodnutí výběrové komise (ČSCHMS). Tato reklamační může mít písemnou nebo ústní formu. Předmětem reklamační může být pouze konečný výsledek výběru (vybrán, odročen, vyřazen), nikoliv nesouhlas s bodovým hodnocením daného býka. Po skončení základního výběru býků vyzve předseda výběrové komise, nebo příslušný inspektor k podání případných protestů (reklamací). Reklamační se podává písemně (emilem) nejpozději následující den po provedení výběru a to řediteli svazu, řediteli PK a členům výběrové komise (bonitérovi), která hodnocení provedla. Jménem majitele býka může jednat také zástupce odchovny plemenných býků (OPB). V případě neshody mezi verdiktem výběrové komise a majitelem býka je býk odročen a bude proveden nový základní výběr. Provedení nového základního výběru je podmíněno složením kauce 5000 Kč za každého reklamovaného býka. Kauce se skládá na účet ČSCHMS nejpozději do 10-ti kalendářních dnů ode dne provedení základního výběru. V případě, že nebudou peníze připsány na účet v daném termínu, platí původní verdikt výběrové komise a reklamační se dále neřeší. Nový základní výběr se uskuteční do 30-ti dnů od sporného výběru na místě, kde byla podána reklamační, pokud se obě strany nedohodnou jinak. Většinové složení komise nesmí být totožné se složením komise, která vynesla sporný verdikt. O složení nové komise rozhoduje Rada PK daného plemene po dohodě s ČSCHMS. O závěru nového základního výběru je sepsán nový výběrový protokol. Proti tomuto rozhodnutí se již nelze dále odvolat. V případě, že je potvrzeno původní rozhodnutí výběrové komise, propadá kauce ve prospěch ČSCHMS, v opačném případě se vrací majiteli býka do 10-ti kalendářních dnů od provedení nového základního výběru. Náklady spojené s novým základním výběrem (zejména cestovné členů výběrové komise, případně oprávněné nároky spojené s odměnou za odvedenou práci) nese strana, která při svém rozhodnutí či jednání nebyla v právu. Tyto náklady jsou zúčtovány na základě vystavené faktury zaslané druhé straně nejpozději do 14 dnů od provedení opakovaného základního výběru. V každém případě se o reklamační vede písemný zápis. Rozhodnutí výběrové komise se váže ke konkrétnímu zvířeti v konkrétním čase a není možno se na něj odvolávat v případných následných sporech.

Schváleno výborem ČSCHMS dne 21.3.2006 v Hradištku pod Medníkem, změny schváleny 24.7.2019 Grémiem předsedů rad plemenných knih v Hradištku pod Medníkem. Vstupuje v platnost dnem schválení.



<u>Sekretariát:</u> ČSCHMS Praha Těšnov 17 11705 Praha 1 Mobil : +420 724 007 860 Telefon : +420 221 812 865 E-mail : info@cshms.cz	<u>Ředitel PK</u> <i>Kopecký Jan</i> Osík 201 569 67 Osík u Litomyšle Mobil : +420 724 007 862 Telefon : +420 461 612 809 E-mail : kopecky@cshms.cz	<u>Adresa PK</u> <i>Honová Nina</i> Osvoboditelů 35/9 410 02 Lovosice Mobil : +420 724 073 641 E-mail : honova@cshms.cz
--	---	---

Býci vyřazení před základním výběrem

Číslo : **88449 034 CZ** **EFFA Z PROTIVCE** Číslo katalogu 1
 Dat.nar. : 24.12.2018 Plemeno : Z100 Salers
 Chovatel : Vondrušková Věra, Protivec
 Majitel : Vondrušková Věra, Protivec

OOO 280 577 FLIPPEUR 1990005367
 OO 280 575 JOVIAL 6327335173
 MOO 1981000987 FR SIERRA 1981000987

O TEC ZSA 172 BALLYMACKEOGH LUCAS 131068890304
 OMO 280 600 OPERA 1598081204
 MO 131068820207 IE BALLYMAACKEOGH GLORIA 131068820207
 MMO 6331600335 FR RIQUITA 6331600335

OOM ZSA 117 VARIEGEOIS 1525357583
 OM ZSA 147 TITUS Z TĚŠÍNOVA 390000713431031
 MOM 241004 931 CZ 385000241004931

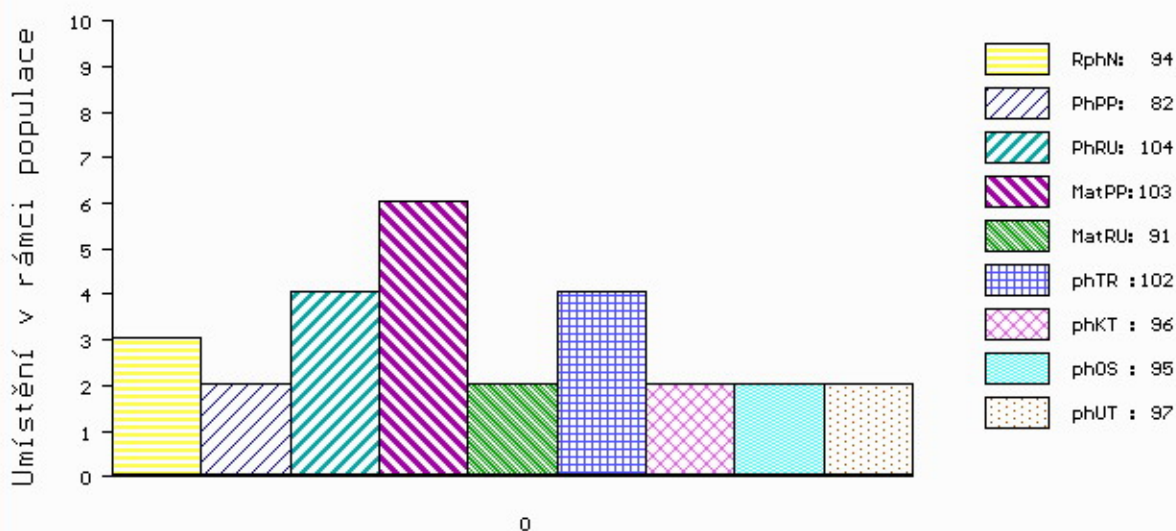
MA 666658 931 CZ /1 ot 272000666658931
 OMM ZSA 034 GISCARD 0891000271
 MM 79545 246 CZ BUGI Z PROTIVCE 272000079545246
 MMM 60084 717 CZ HILARY JUNA 207717060084

Vl.užit:nar: **42** kg ve 120d: **0** kg 210d: **289** kg 365d: **496** kg / kříž: **136** cm
 Přírůstek od narození: **1018 g / 94** šourek **0** cm
 Věk při ZV **497** dní aktuálně k 22.03.20 hmotnost: **504** kg výška v kříži: **140** cm

PLEMENNÉ HODNOTY										LINEARNÍ HODNOCENÍ							
	pp	ru	pp	ru	TR	KT	OS	UT		Hmot	kříž	TR	KT	OS	UT	CE	
BÝK	PE	82	104	ME	103	91	102	96	95	97							
MATKA	PE	104	101	ME	102	101	110	105	103	104	676	144	26	20	19	7	72
O TEC	PE	70	105	ME	95	84	94	91	93	93	0	0	0	0	0	0	0

HODNOCEN: TR 6 / / 2 KT / / OS / / UT Výsledek: **před ZV-hm.ZV**

ÚROVEŇ PLEMENNÝCH HODNOT



č.kat:01 uš.číslo 000088449 034 CZ

Číslo : 88450 034 CZ EMÍR Z PROTIVCE Číslo katalogu 2
 Dat.nar. : 26.12.2018 Plemeno : Z100 Salers
 Chovatel : Vondrušková Věra, Protivec
 Majitel : Vondrušková Věra, Protivec

OOO 280 577 FLIPPEUR 1990005367
 OO 280 575 JOVIAL 6327335173
 MOO 1981000987 FR SIERRA 1981000987

OTEC ZSA 172 BALLYMACKEOGH LUCAS 131068890304
 OMO 280 600 OPERA 1598081204
 MO 131068820207 IE BALLYMAACKEOGH GLORIA 131068820207
 MMO 6331600335 FR RIQUITA 6331600335

OOM ZSA 016 HURLEUR 1592048501
 OM ZSA 104 PRIX JŮNA 207000197325031
 MOM 76772 246 CZ KLÁRA JŮNA 207000076772246

MA 502038 931 CZ /4 ot VENUSE Z PROTIVCE 272000502038931
 OMM ZSA 034 GISCARD 0891000271
 MM 79545 246 CZ BUGI Z PROTIVCE 272000079545246
 MMM 60084 717 CZ HILARY JUNA 207717060084

Vl.užit:nar: 42 kg ve 120d: 0 kg 210d: 304 kg 365d: 482 kg / kříž: 0 cm
 Přírustek od narození: 1015 g / 96 šourek 0 cm
 Věk při ZV 495 dní aktuálně k 22.03.20 hmotnost: 501 kg výška v kříži: 139 cm

PLEMENNÉ HODNOTY										LINEARNÍ HODNOCENÍ							
	pp	ru	pp	ru	TR	KT	OS	UT		Hmot	kříž	TR	KT	OS	UT	CE	
BÝK	PE	79	105	ME	103	87	98	99	101	99							
MATKA	PE	97	104	ME	107	90	103	103	102	101	752	142	20	20	19	7	66
OTEC	PE	70	105	ME	95	84	94	91	93	93	0	0	0	0	0	0	0

HODNOCEN: TR 6 / / 2 KT / / OS / / UT Výsledek: před ZV-hm.ZV

