

KATALOG ZÁKLADNÍHO VÝBĚRU
dne 4.5.2020
Hodina František, Ing., Záblatí
Začátek 09,30 hod.

Č. k.	Číslo býčka	OTEC st.reg.	DATUM NAROZENÍ	PLEM	HM. kg	KŘ. cm	Přír.od g	nar. RPH	CHOVATEL
1	996288 031 CZ	ZMS 407	24.03.19	S100	600	140	1581 g	106	Hodina František, Ing., Záblatí
2	97678 034 CZ	ZMS 407	26.03.19	S100	678	141	1809 g	102	Hodina František, Ing., Záblatí
3	97680 034 CZ	ZMS 646	28.03.19	S100	601	139	1605 g	104	Hodina František, Ing., Záblatí
4	144575 034 CZ	ZMS 407	31.03.19	S100	642	141	1725 g	103	Hodina František, Ing., Záblatí
5	996287 031 CZ	ZLM 453	11.02.19	Y100	592	140	1386 g	99	Hodina František, Ing., Záblatí
6	97679 034 CZ	ZIL 224	26.03.19	Y100	500	139	1311 g	80	Hodina František, Ing., Záblatí
7	996289 031 CZ	ZIL 224	26.03.19	Y100	526	138	1379 g	85	Hodina František, Ing., Záblatí

Plemenné hodnoty uvedené v katalogu jsou spočítány k 31.3.2020



Vysvětlivky ke zkratkám ve jménech v katalogu :

ET	- býček narozen po embryotrasferu
RED	- zbarvení red angus
P,V	- bezrohý / volný roh (* - testováno testem DNA)
PP	- bezrohý – homozygot (stanoveno testem DNA)
R	- rohatý (* - testováno testem DNA)
+/+ , WT/WT	- nepřenáší alelu způsobujícími dvojí osvalení (GS, AA)
MH/+	- heterozygot s jednou alelou podmiňující dvojí osvalení (GS)
MH/MH	- homozygot - obě alely podmiňující dvojí osvalení (GS – oddíl „B“ PK)
Porodní hmot (nar)	- u plemene AA,BA,HE,CH,MS,LI způsob zjišťování porodní hmotnosti v chovu * * * - váženo při narození , * * - odhadováno , * - nesledováno

U matek plemene BA

Třída	Výška kříž (cm)	Hmotnost (kg)	RPH přímý efekt	RPH mat. efekt	RPH osvalení
SE	147 a více	800 a více	105 a vic	103 a vic	103 a vic
EC	147 a více	800 a více	105 a vic	pod 103	103 a vic
EM	147 a více	800 a více	pod 105	103 a vic	pod 103
CM	pod 147	pod 800	105 a vic	103 a vic	103 a vic
C1	pod 147	pod 800	105 a vic	pod 103	103 a vic
M1	pod 147	pod 800	pod 105	103 a vic	pod 103

Popisky grafu úrovně plemenných hodnot

Jednotlivé plemenné hodnoty jsou rozděleny do pásem na základě výpočtu kvantilu normálního rozložení, které udávají, jak si konkrétní jedinec stojí v porovnání s průměrem populace plemenných býčků odchovaných v období 2014 – 2019.

pásma	Pozice býka v rámci populace	zkratka	Popis údaje v grafu
10	býk patří hodnotou RPH do 10 % nejlepších býků v daném ukazateli	<i>RphT</i>	RPH pro přírůstek v testu
9	býk patří hodnotou RPH do 20 % nejlepších býků v daném ukazateli	<i>RphN</i>	RPH pro životní přírůstek
8	býk patří hodnotou RPH do 30 % nejlepších býků v daném ukazateli	<i>RpPP</i>	RPH pro přímý efekt porody
7	býk patří hodnotou RPH do 40 % nejlepších býků v daném ukazateli	<i>RpRU</i>	RPH pro přímý efekt růst
6	býk patří hodnotou RPH do 50 % nejlepších býků v daném ukazateli	<i>MatPP</i>	RPH pro maternální efekt porody
5	býk patří hodnotou RPH do průměru býků v daném ukazateli	<i>MatRU</i>	RPH pro maternální efekt růst
4	býk patří hodnotou RPH do 60 % nejlepších býků v daném ukazateli	<i>phTR</i>	RPH pro lineární hodnocení těl. rámec
3	býk patří hodnotou RPH do 70 % nejlepších býků v daném ukazateli	<i>phKT</i>	RPH pro lineární hodnocení kap. těla
2	býk patří hodnotou RPH do 80 % nejlepších býků v daném ukazateli	<i>phOS</i>	RPH pro lineární hodnocení osvalení
1	býk patří hodnotou RPH do 90 % nejlepších býků v daném ukazateli	<i>phUT</i>	RPH pro lineární hodnocení užit. typ

Hlavní selekční kritéria pro výběr do plemenitby na OPB a odchovu u chovatele

Hlavním selekčním kritériem bude pouze lineární hodnocení při základním výběru.

Důvody vyřazení před základním výběrem

- hodnocení tělesného rámce (1,2,3 body dle parametrů daného plemene)
- hodnocení bodů za hmotnost v 365 dnech (1,2,3 body dle parametrů daného plemene)
- nepředvedení býka k základnímu výběru na ohlávce nebo na vodící tyči
- na základě rozhodnutí majitele býka o jeho vyřazení
- zdravotní důvody (displazie varlat, apod.)

Důvody vyřazení při základním výběrem

- hodnocení délky těla (1,2,3 body dle parametrů daného plemene)
- hodnocení ukazatelů kapacity těla (1,2,3 body dle parametrů daného plemene)
- hodnocení ukazatelů osvalení (1,2,3 body dle parametrů daného plemene)
- hodnocení užitkového typu (1,2,3 body dle parametrů daného plemene)
- závažné vady exteriéru při základním výběru
- neodpovídající funkčnost končetin při základním výběru
- zdravotní důvody (displazie varlat, apod.)

Reklamační řád pro základní výběry býků

Majitel odchovávaného býčka má právo podat reklamaci proti rozhodnutí výběrové komise (ČSCHMS). Tato reklamační může mít písemnou nebo ústní formu. Předmětem reklamační může být pouze konečný výsledek výběru (vybrán, odročen, vyřazen), nikoliv nesouhlas s bodovým hodnocením daného býka. Po skončení základního výběru býků vyzve předseda výběrové komise, nebo příslušný inspektor k podání případných protestů (reklamací). Reklamační se podává písemně (emilem) nejpozději následující den po provedení výběru a to řediteli svazu, řediteli PK a členům výběrové komise (bonitérovi), která hodnocení provedla. Jménem majitele býka může jednat také zástupce odchovny plemenných býků (OPB). V případě neshody mezi verdiktem výběrové komise a majitelem býka je býk odročen a bude proveden nový základní výběr. Provedení nového základního výběru je podmíněno složením kauce 5000 Kč za každého reklamovaného býka. Kauce se skládá na účet ČSCHMS nejpozději do 10-ti kalendářních dnů ode dne provedení základního výběru. V případě, že nebudou peníze připsány na účet v daném termínu, platí původní verdikt výběrové komise a reklamační se dále neřeší. Nový základní výběr se uskuteční do 30-ti dnů od sporného výběru na místě, kde byla podána reklamační, pokud se obě strany nedohodnou jinak. Většinové složení komise nesmí být totožné se složením komise, která vynesla sporný verdikt. O složení nové komise rozhoduje Rada PK daného plemene po dohodě s ČSCHMS. O závěru nového základního výběru je sepsán nový výběrový protokol. Proti tomuto rozhodnutí se již nelze dále odvolat. V případě, že je potvrzeno původní rozhodnutí výběrové komise, propadá kauce ve prospěch ČSCHMS, v opačném případě se vrací majiteli býka do 10-ti kalendářních dní od provedení nového základního výběru. Náklady spojené s novým základním výběrem (zejména cestovné členů výběrové komise, případně oprávněné nároky spojené s odměnou za odvedenou práci) nese strana, která při svém rozhodnutí či jednání nebyla v právu. Tyto náklady jsou zúčtovány na základě vystavené faktury zaslané druhé straně nejpozději do 14 dnů od provedení opakovaného základního výběru. V každém případě se o reklamační vede písemný zápis. Rozhodnutí výběrové komise se váže ke konkrétnímu zvířeti v konkrétním čase a není možno se na něj odvolávat v případných následných sporech.

Schváleno výborem ČSCHMS dne 21.3.2006 v Hradištku pod Medníkem, změny schváleny 24.7.2019 Grémiem předsedů rad plemenných knih v Hradištku pod Medníkem. Vstupuje v platnost dnem schválení.



Sekretariát: ČSCHMS Praha Těšnov 17 11705 Praha 1 Mobil : +420 724 007 860 Telefon : +420 221 812 865 E-mail : info@cshms.cz	Ředitel PK <i>Kopecný Jan</i> Osík 201 569 67 Osík u Litomyšle Mobil : +420 724 007 862 Telefon : +420 461 612 809 E-mail : kopecny@cshms.cz	Adresa PK <i>Honová Nina</i> Osvoboditelů 35/9 410 02 Lovosice Mobil : +420 724 073 641 E-mail : honova@cshms.cz
---	--	--

Číslo : 996288 031 CZ FINGR ZE ZÁBLATÍ PP Číslo katalogu 1
 Dat.nar. : 24.03.2019 Plemeno : S100 Masný simentál
 Chovatel : Hodina František, Ing., Záblatí
 Majitel : Hodina František, Ing., Záblatí

OOO ZSI 599 REJNOK OD BÍLÉHO DOMU P 164000540733032
 OO ZSI 894 UMBRO P 296000695173032
 MOO 175304 932 CZ P 164000175304932

OTEC ZMS 407 ALIS LEŽNICKÝ PP 400000570079041

OMO 265 452 KOKO P 13.006 32358
 MO 1302340273 DE ELIS P 13.023 40273
 MMO 1300204723 DE ELA P 13.002 04723

OOM 269 012 VINGEGAARD TOKYO ET P 41524-00959
 OM ZSI 380 VINGEGAARD ANTONIUS P 41524-01078
 MOM 4152400871 DK VINGEGAARD ROMA P 41524-00871

MA 136669 942 CZ /7 ot SIMONA Z PODLESÍ PP 061000136669942

OMM ZSI 070 GORM PP 87072-0031
 MM 111643 942 CZ P 061000111643942
 MMM 100889 407 CZ P 061407100889

Vl.užit:nar: 42 ** kg ve 120d: 254 kg 210d: 395 kg 365d: 617 kg / kříž: 140 cm
 Přírustek od narození: 1581 g / 106 šourek 40 cm
 Věk při ZV 407 dní aktuálně k 11.03.20 hmotnost: 600 kg výška v kříži: 140 cm

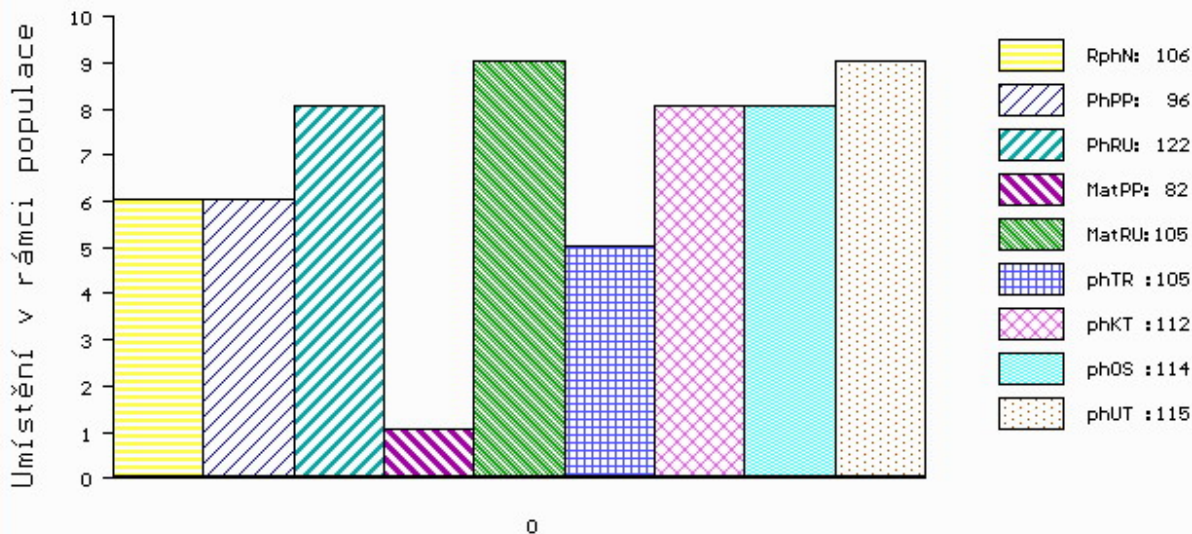
PLEMENNÉ HODNOTY

LINEARNÍ HODNOCENÍ

	pp	ru	ME	pp	ru	TR	KT	OS	UT	Hmot	kříž	TR	KT	OS	UT	CE
BÝK	PE	96	122	ME	82	105	105	112	114	115						
MATKA	PE	97	98	ME	92	111	94	101	103	102	840	141	23	22	23	7 75
OTEC	PE	83	136	ME	75	104	112	121	123	124	668	145	28	19	21	7 75

HODNOCEN: TR 9 / /10 KT / / OS / / UT Výsledek:

ÚROVEŇ PLEMENNÝCH HODNOT



č.kat:01 uš.číslo 000996288 031 CZ

Číslo : 97678 034 CZ FOX ZE ZÁBLATÍ PP Číslo katalogu 2
 Dat.nar. : 26.03.2019 Plemeno : S100 Masný simentál
 Chovatel : Hodina František, Ing., Záblatí
 Majitel : Hodina František, Ing., Záblatí

OOO ZSI 599 REJNOK OD BÍLÉHO DOMU P 164000540733032
 OO ZSI 894 UMBRO P 296000695173032
 MOO 175304 932 CZ P 164000175304932

OTEC ZMS 407 ALIS LEŽNICKÝ PP 400000570079041

OMO 265 452 KOKO P 13.006 32358
 MO 1302340273 DE ELIS P 13.023 40273
 MMO 1300204723 DE ELA P 13.002 04723

OOM 265 182 BREEZY BRAE SOLID GOLD HPF P P222648
 OM ZSI 156 AST OMEGA GOLD ET PP 21827-00317
 MOM 249998 CA BREEZY BRAE BECKIE P249998

MA 582418 931 CZ /3 ot BETA ZE ZÁBLATÍ PP 453000582418931

OMM ZSI 507 PRIMA ET PP 392000573000061
 MM 453422 931 CZ VENDULA P 413000453422931
 MMM 199543 931 CZ OSMA VODŇANSKÁ P 145000199543931

Vl.užit:nar: 43 ** kg ve 120d: 251 kg 210d: 413 kg 365d: 704 kg / kříž: 141 cm
 Přírustek od narození: 1809 g / 102 šourek 43 cm
 Věk při ZV 405 dní aktuálně k 11.03.20 hmotnost: 678 kg výška v kříži: 141 cm

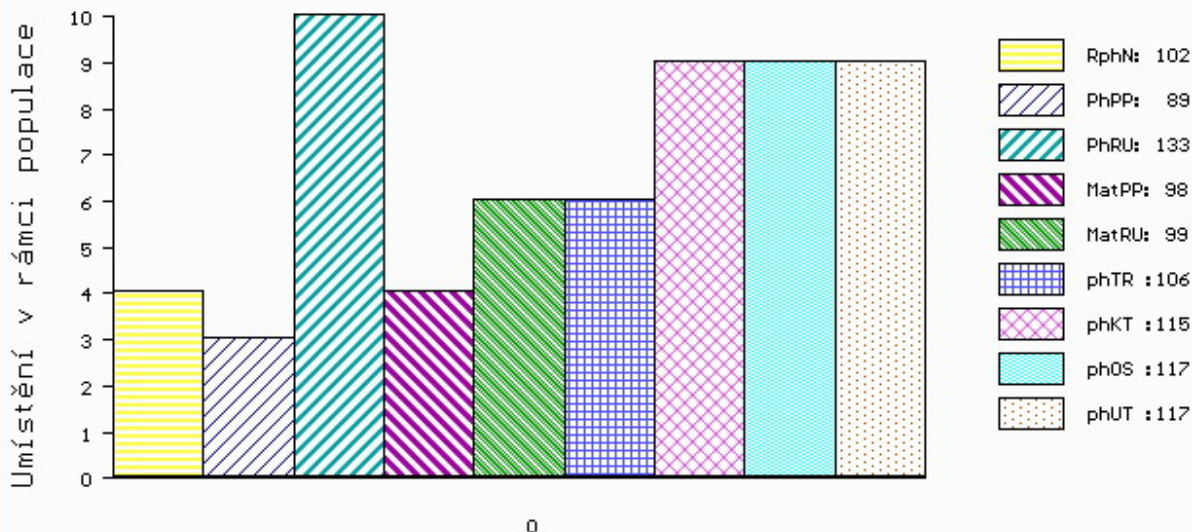
PLEMENNÉ HODNOTY

LINEARNÍ HODNOCENÍ

	pp	ru	ME	pp	ru	TR	KT	OS	UT	Hmot	kříž	TR	KT	OS	UT	CE	
BÝK	PE	89	133	ME	98	99	106	115	117	117							
MATKA	PE	96	110	ME	120	104	101	103	104	103	584	141	21	19	18	6	64
OTEC	PE	83	136	ME	75	104	112	121	123	124	668	145	28	19	21	7	75

HODNOCEN: TR 9 / /10 KT / / OS / / UT Výsledek:

ÚROVEŇ PLEMENNÝCH HODNOT



č.kat:02 uš.číslo 000097678 034 CZ

Číslo : 97680 034 CZ FROG ZE ZÁBLATÍ PP Číslo katalogu 3
 Dat.nar. : 28.03.2019 Plemeno : S100 Masný simentál
 Chovatel : Hodina František, Ing., Záblatí
 Majitel : Hodina František, Ing., Záblatí

OOO ZSI 400 HEDETOFT UNITED P 80185-00096
 OO ZSI 968 SOGÁRD AMÍR P 20030-01031
 MOO 2003000980 DK SOGÁRD THERESA P 20030-00980

Otec ZMS 646 BARON LEŽNICKÝ PP 400000579799041
 OMO BJ 185 STEINADLER PP 09.376 31910
 MO 159801 941 CZ HANČA LEŽNICKÁ P 400000159801941
 MMO 135449 941 CZ EBI LEŽNICKÁ P 400000135449941

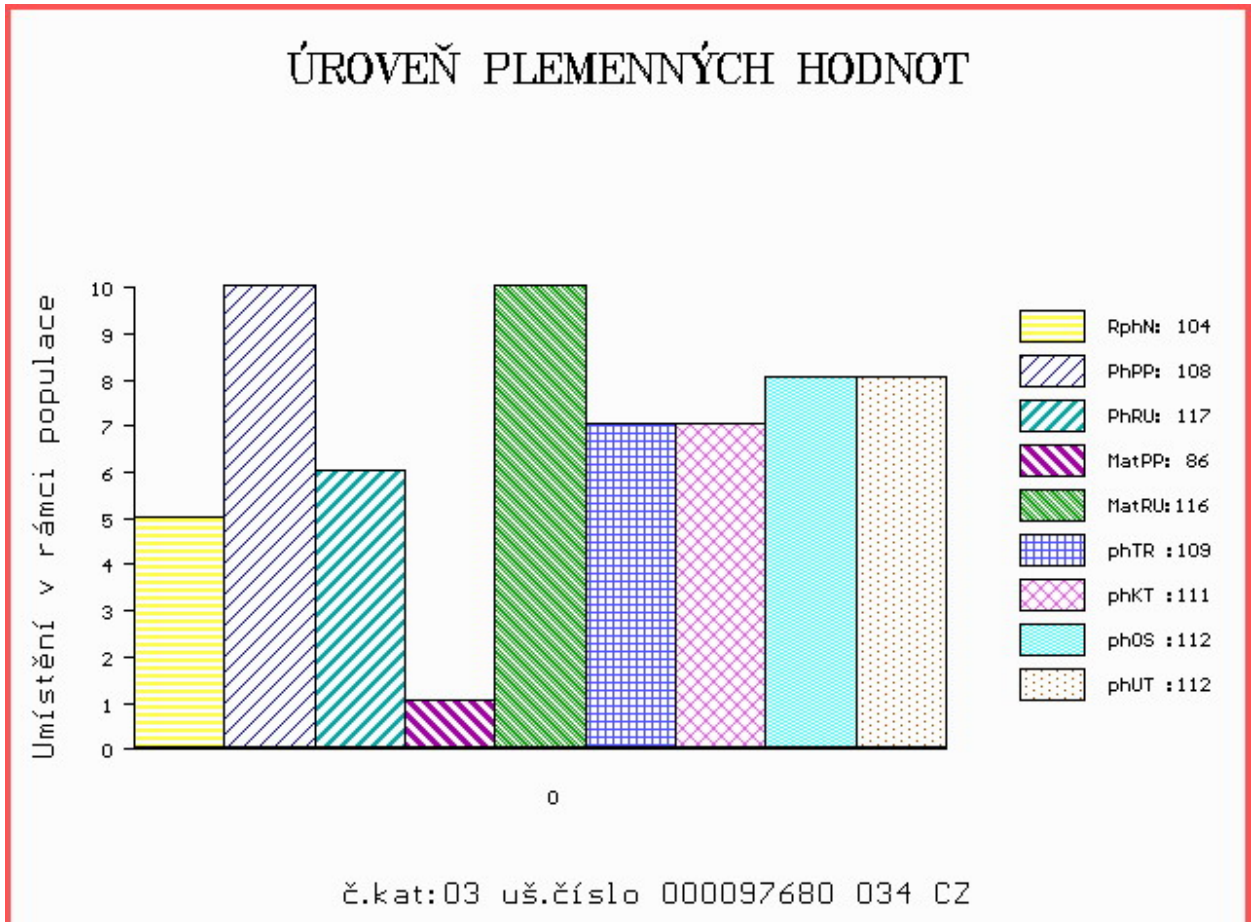
OOM ZSI 894 UMBRO P 296000695173032
 OM ZMS 407 ALIS LEŽNICKÝ PP 400000570079041
 MOM 1302340273 DE ELIS P 13.023 40273

MA 681487 931 CZ /1 ot PP 453000681487931
 OMM ZSI 816 HOENESS PP 12.601 05246
 MM 589379 931 CZ ASIA ZE ZÁBRDÍ PP 413000589379931
 MMM 198110 931 CZ NEPTUNE Z OSTRÉHO P 253000198110931

Vl.užit:nar: 41 ** kg ve 120d: 184 kg 210d: 343 kg 365d: 630 kg / kříž: 139 cm
 Přírustek od narození: 1605 g / 104 šourek 40 cm
 Věk při ZV 403 dní aktuálně k 11.03.20 hmotnost: 601 kg výška v kříži: 139 cm

PLEMENNÉ HODNOTY										LINEARNÍ HODNOCENÍ						
	pp	ru	pp	ru	TR	KT	OS	UT		Hmot	kříž	TR	KT	OS	UT	CE
BÝK	PE	108	117	ME	86	116	109	111	112	112						
MATKA	PE	93	121	ME	89	110	116	121	122	124	728	146	26	21	21	7 75
Otec	PE	125	116	ME	81	120	104	107	107	106	690	144	27	21	20	7 75

HODNOCEN: TR 8 / /10 KT / / OS / / UT Výsledek:



Číslo : 144575 034 CZ FORBES ZE ZÁBLATÍ PP Číslo katalogu 4
 Dat.nar. : 31.03.2019 Plemeno : S100 Masný simentál
 Chovatel : Hodina František, Ing., Záblatí
 Majitel : Hodina František, Ing., Záblatí

OOO ZSI 599 REJNOK OD BÍLÉHO DOMU P 164000540733032
 OO ZSI 894 UMBRO P 296000695173032
 MOO 175304 932 CZ P 164000175304932

OTEC ZMS 407 ALIS LEŽNICKÝ PP 400000570079041

OMO 265 452 KOKO P 13.006 32358
 MO 1302340273 DE ELIS P 13.023 40273
 MMO 1300204723 DE ELA P 13.002 04723

OOM ZSI 284 HOLM ULRICK P 36545-00514
 OM ZSI 507 PRIMA ET PP 392000573000061
 MOM 181048 931 CZ PP 145000181048931

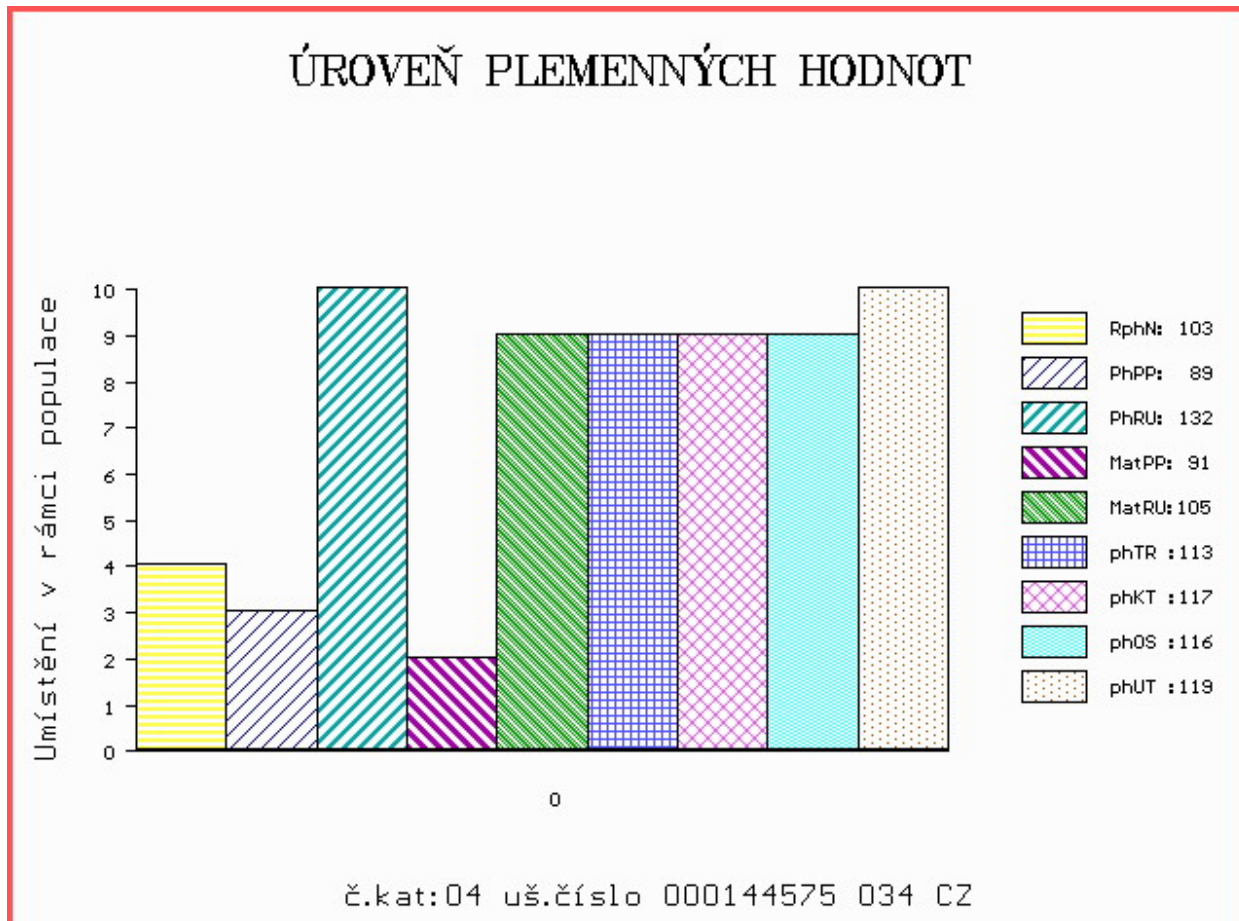
MA 453420 931 CZ /6 ot VERČA ZE ZÁBRDÍ PP 413000453420931

OMM ZSI 280 VINGEGAARD URUGUAY P 41524-01028
 MM 250688 931 CZ OXANA Z OSTRÉHO P 253000250688931
 MMM 120710 304 CZ P 158304120710

Vl.užit:nar: 45 ** kg ve 120d: 289 kg 210d: 448 kg 365d: 670 kg / kříž: 141 cm
 Přírustek od narození: 1725 g / 103 šourek 38 cm
 Věk při ZV 400 dní aktuálně k 11.03.20 hmotnost: 642 kg výška v kříži: 141 cm

PLEMENNÉ HODNOTY										LINEARNÍ HODNOCENÍ							
	pp	ru	pp	ru	TR	KT	OS	UT	Hmot	kříž	TR	KT	OS	UT	CE		
BÝK	PE	89	132	ME	91	105	113	117	116	119							
MATKA	PE	93	108	ME	108	115	106	110	108	109	690	147	25	20	17	6	68
OTEC	PE	83	136	ME	75	104	112	121	123	124	668	145	28	19	21	7	75

HODNOCEN: TR 10 / /10 KT / / OS / / UT Výsledek:



Číslo : 996287 031 CZ **FIX ZE ZÁBLATÍ PP** Číslo katalogu 5
 Dat.nar. : 11.02.2019 Plemeno : Y100 Limousine
 Chovatel : Hodina František, Ing., Záblatí
 Majitel : Hodina František, Ing., Záblatí

OOO ZLI 490 REMIX 1717626948
 OO 281 928 C.N.ROY V 05.366 98595
 MOO 534961685 DE C.N.ELENA P 05.349 61685

OTEC ZLM 453 C.N.REX PP 05.378 64162
 OMO 279 904 C.N.MOSKITO P 05.803 96113
 MO 535309846 DE C.N.COLA P 05.353 09846
 MMO 580680065 DE C.N.CHER P 05.806 80065

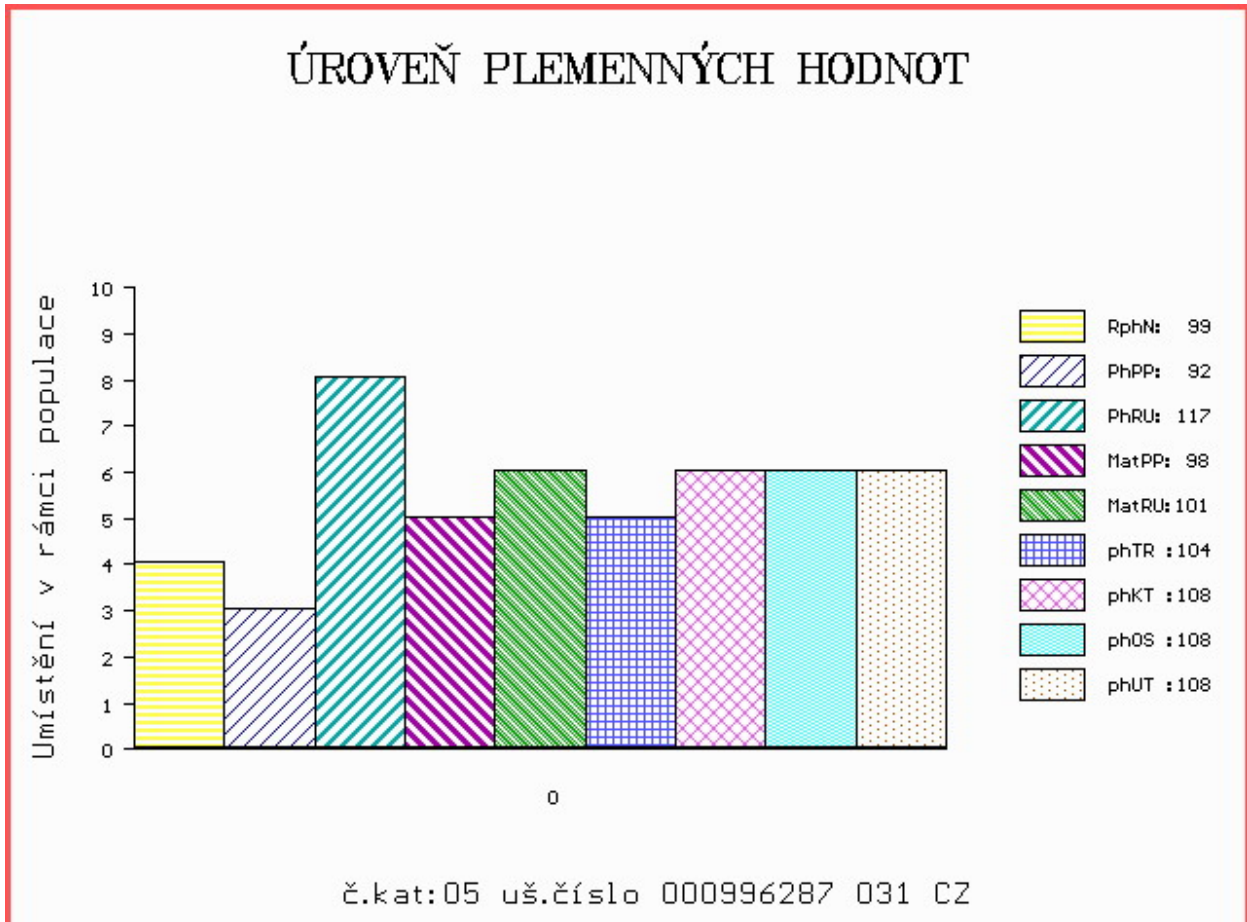
OOM ZLI 553 RYDE URANOS P 57065-00457
 OM ZLI 923 DIAMANT P 1932978570
 MOM 1931752635 FR UZERCHE 1931752635

MA 631358 931 CZ /1 ot P* 455000631358931
 OMM ZLM 227 LUKANUS PP 05.357 39461
 MM 496376 931 CZ P 455000496376931
 MMM 986680241 DE OMARA 09.866 80241

Vl.užit:nar: 46 ** kg ve 120d: 206 kg 210d: 333 kg 365d: 560 kg / kříž: 140 cm
 Přírustek od narození: 1386 g / 99 šourek 37 cm
 Věk při ZV 448 dní aktuálně k 11.03.20 hmotnost: 592 kg výška v kříži: 140 cm

PLEMENNÉ HODNOTY										LINEARNÍ HODNOCENÍ							
	pp	ru	pp	ru	TR	KT	OS	UT	Hmot	kříž	TR	KT	OS	UT	CE		
BÝK	PE	92	117	ME	98	101	104	108	108	108	108	108	108	108	108		
MATKA	PE	108	116	ME	89	104	107	102	101	102	718	143	25	21	20	7	73
OTEC	PE	88	112	ME	98	101	95	103	105	102	0	0	0	0	0	0	0

HODNOCEN: TR 9 / /10 KT / / OS / / UT Výsledek:



Číslo : 97679 034 CZ FORESTR ZE ZÁBLATÍ P Číslo katalogu 6
 Dat.nar. : 26.03.2019 Plemeno : Y100 Limousine
 Chovatel : Hodina František, Ing., Záblatí
 Majitel : Hodina František, Ing., Záblatí

OOO 281 376 PONTUS PP 05.365 13951
 OO ZIL 654 TST PANDOR PP 09.872 53302
 MOO 945458746 DE TST PP 09.454 58746

OTEC ZIL 224 PANCHO PP 09.882 19875
 OMO ZLM 227 LUKANUS PP 05.357 39461
 MO 987263874 DE EMELIE P 09.872 63874
 MMO 535309734 DE ELENOR P 05.353 09734

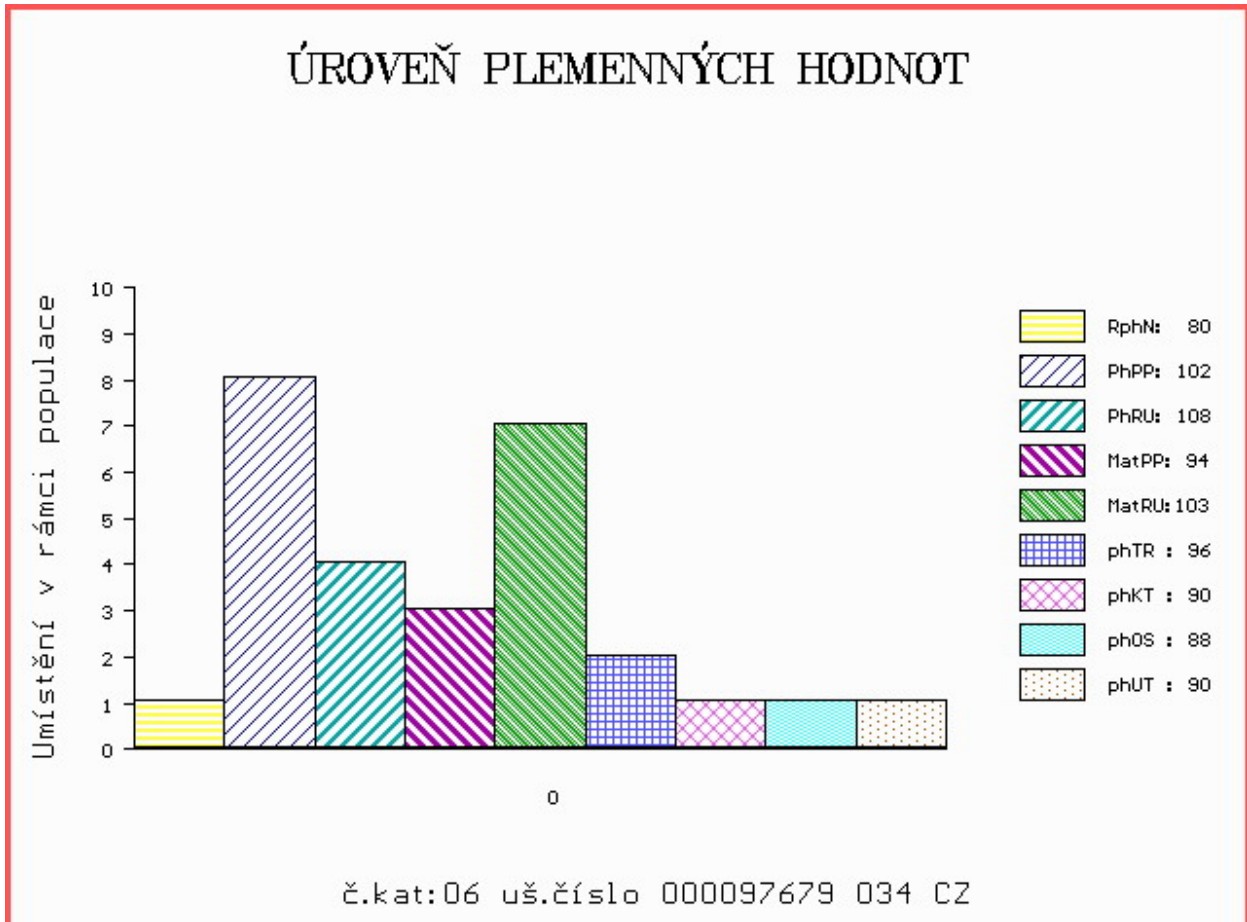
OOM ZLI 553 RYDE URANOS P 57065-00457
 OM ZLI 551 BOLIDE P 8700840992
 MOM 8700840734 FR VALSE 8700840734

MA 496382 931 CZ /3 ot 455000496382931
 OMM ZLI 743 ROCKSTAR 1930599372
 MM 396489 931 CZ UNIE Z LAŽIŠTĚ 408000396489931
 MMM 6503886426 FR BALLERINE 6503886426

Vl.užit:nar: 40 ** kg ve 120d: 207 kg 210d: 318 kg 365d: 518 kg / kříž: 139 cm
 Přírustek od narození: 1311 g / 80 šourek 41 cm
 Věk při ZV 405 dní aktuálně k 11.03.20 hmotnost: 500 kg výška v kříži: 139 cm

PLEMENNÉ HODNOTY										LINEARNÍ HODNOCENÍ							
	pp	ru	pp	ru	TR	KT	OS	UT		Hmot	kříž	TR	KT	OS	UT	CE	
BÝK	PE	102	108	ME	94	103	96	90	88	90							
MATKA	PE	99	100	ME	89	106	97	89	87	89	678	144	25	21	20	7	73
OTEC	PE	95	106	ME	102	102	101	91	88	91	692	146	23	19	18	6	66

HODNOCEN: TR 10 / / 8 KT / / OS / / UT Výsledek:



Číslo : 996289 031 CZ **FILM ZE ZÁBLATÍ P** Číslo katalogu 7
 Dat.nar. : 26.03.2019 Plemeno : Y100 Limousine
 Chovatel : Hodina František, Ing., Záblatí
 Majitel : Hodina František, Ing., Záblatí

OOO 281 376 PONTUS PP 05.365 13951
 OO ZIL 654 TST PANDOR PP 09.872 53302
 MOO 945458746 DE TST PP 09.454 58746

Otec ZIL 224 PANCHO PP 09.882 19875
 OMO ZLM 227 LUKANUS PP 05.357 39461
 MO 987263874 DE EMELIE P 09.872 63874
 MMO 535309734 DE ELENOR P 05.353 09734

OOM ZLI 324 MAS DU CLO 2396032213
 OM ZLI 932 C.N.MAJOR V 05.801 34792
 MOM 578520324 DE ODINE P 05.785 20324

MA 986680241 DE /7 ot OMARA 09.866 80241
 OMM 279 162 LOTUS 05.324 76551
 MM 533244190 DE OLIVIA 05.332 44190
 MMM 576911388 DE ONKA 05.769 11388

Vl.užit:nar: 42 ** kg ve 120d: 221 kg 210d: 332 kg 365d: 545 kg / kříž: 138 cm
 Přírustek od narození: 1379 g / 85 šourek 36 cm
 Věk při ZV 405 dní aktuálně k 11.03.20 hmotnost: 526 kg výška v kříži: 138 cm

PLEMENNÉ HODNOTY										LINEARNÍ HODNOCENÍ						
	pp	ru	pp	ru	TR	KT	OS	UT		Hmot	kříž	TR	KT	OS	UT	CE
BÝK	PE	97	111	ME	99	103	101	101	100	100						
MATKA	PE	100	107	ME	97	108	98	107	109	106	690	/ 138	23	21	23	7 74
Otec	PE	95	106	ME	102	102	101	91	88	91	692	/ 146	23	19	18	6 66

HODNOCEN: TR 9 / / 9 KT / / OS / / UT Výsledek:

