

# KATALOG ZÁKLADNÍHO VÝBĚRU

dne 4.5. 2020

**Prima Energo s.r.o.**

**Začátek 10,00 hod.**

Č. k.	Číslo býčka	OTEC st.reg.	DATUM NAROZENÍ	PLEM	HM. kg	KŘ. cm	Přír.od g	nar. RPH	CHOVATEL
1	98274 034 CZ	ZMS 646	18.02.19	S100	652	144	1594 g	98	Prima Energo s.r.o.
2	98275 034 CZ	ZMS 646	13.03.19	S100	656	139	1692 g	103	Prima Energo s.r.o.

**Plemenné hodnoty uvedené v katalogu jsou spočítány k 31.3.2020**



## Vysvětlivky ke zkratkám ve jménech v katalogu :

ET	- býček narozen po embryotrasferu
RED	- zbarvení red angus
P,V	- bezrohý / volný roh ( * - testováno testem DNA)
PP	- bezrohý – homozygot ( stanoveno testem DNA )
R	- rohatý ( * - testováno testem DNA )
+/+ ,WT/WT	- nepřenáší alelu způsobujícími dvojí osvalení (GS, AA)
MH/+	- heterozygot s jednou alelou podmiňující dvojí osvalení (GS)
MH/MH	- homozygot - obě alely podmiňující dvojí osvalení (GS – oddíl „B“ PK )
Porodní hmot (nar)	- u plemene AA,BA,HE,CH,MS,LI způsob zjišťování porodní hmotnosti v chovu * * * - váženo při narození , * * - odhadováno , * - nesledováno

## U matek plemene BA

Třída	Výška kříž (cm)	Hmotnost (kg)	RPH přímý efekt	RPH mat. efekt	RPH osvalení
SE	147 a více	800 a více	105 a vic	103 a vic	103 a vic
EC	147 a více	800 a více	105 a vic	pod 103	103 a vic
EM	147 a více	800 a více	pod 105	103 a vic	pod 103
CM	pod 147	pod 800	105 a vic	103 a vic	103 a vic
C1	pod 147	pod 800	105 a vic	pod 103	103 a vic
M1	pod 147	pod 800	pod 105	103 a vic	pod 103

## Popisky grafu úrovně plemenných hodnot

Jednotlivé plemenné hodnoty jsou rozděleny do pásem na základě výpočtu kvantilu normálního rozložení, které udávají, jak si konkrétní jedinec stojí v porovnání s průměrem populace plemenných býčků odchovaných v období 2014 – 2019.

pásma	Pozice býka v rámci populace	zkratka	Popis údaje v grafu
10	býk patří hodnotou RPH do 10 % nejlepších býků v daném ukazateli	<i>RphT</i>	RPH pro přírůstek v testu
9	býk patří hodnotou RPH do 20 % nejlepších býků v daném ukazateli	<i>RphN</i>	RPH pro životní přírůstek
8	býk patří hodnotou RPH do 30 % nejlepších býků v daném ukazateli	<i>RpPP</i>	RPH pro přímý efekt porody
7	býk patří hodnotou RPH do 40 % nejlepších býků v daném ukazateli	<i>RpRU</i>	RPH pro přímý efekt růst
6	býk patří hodnotou RPH do 50 % nejlepších býků v daném ukazateli	<i>MatPP</i>	RPH pro maternální efekt porody
5	býk patří hodnotou RPH do průměru býků v daném ukazateli	<i>MatRU</i>	RPH pro maternální efekt růst
4	býk patří hodnotou RPH do 60 % nejlepších býků v daném ukazateli	<i>phTR</i>	RPH pro lineární hodnocení těl. rámec
3	býk patří hodnotou RPH do 70 % nejlepších býků v daném ukazateli	<i>phKT</i>	RPH pro lineární hodnocení kap. těla
2	býk patří hodnotou RPH do 80 % nejlepších býků v daném ukazateli	<i>phOS</i>	RPH pro lineární hodnocení osvalení
1	býk patří hodnotou RPH do 90 % nejlepších býků v daném ukazateli	<i>phUT</i>	RPH pro lineární hodnocení užit. typ

## Hlavní selekční kritéria pro výběr do plemnitby na OPB a odchovu u chovatele

Hlavním selekčním kritériem bude pouze lineární hodnocení při základním výběru.

### Důvody vyřazení před základním výběrem

- hodnocení tělesného rámce (1,2,3 body dle parametrů daného plemene)
- hodnocení bodů za hmotnost v 365 dnech (1,2,3 body dle parametrů daného plemene)
- nepředvedení býka k základnímu výběru na ohlávce nebo na vodící tyči
- na základě rozhodnutí majitele býka o jeho vyřazení
- zdravotní důvody (displazie varlat, apod.)

### Důvody vyřazení při základním výběrem

- hodnocení délky těla (1,2,3 body dle parametrů daného plemene)
- hodnocení ukazatelů kapacity těla (1,2,3 body dle parametrů daného plemene)
- hodnocení ukazatelů osvalení (1,2,3 body dle parametrů daného plemene)
- hodnocení užitkového typu (1,2,3 body dle parametrů daného plemene)
- závažné vady exteriéru při základním výběru
- neodpovídající funkčnost končetin při základním výběru
- zdravotní důvody (displazie varlat, apod.)

## Reklamační řád pro základní výběry býků

Majitel odchovávaného býčka má právo podat reklamaci proti rozhodnutí výběrové komise (ČSCHMS). Tato reklamační může mít písemnou nebo ústní formu. Předmětem reklamační může být pouze konečný výsledek výběru (vybrán, odročen, vyřazen), nikoliv nesouhlas s bodovým hodnocením daného býka. Po skončení základního výběru býků vyzve předseda výběrové komise, nebo příslušný inspektor k podání případných protestů (reklamací). Reklamační se podává písemně (emilem) nejpozději následující den po provedení výběru a to řediteli svazu, řediteli PK a členům výběrové komise (bonitérovi), která hodnocení provedla. Jménem majitele býka může jednat také zástupce odchovny plemenných býků (OPB). V případě neshody mezi verdiktem výběrové komise a majitelem býka je býk odročen a bude proveden nový základní výběr. Provedení nového základního výběru je podmíněno složením kauce 5000 Kč za každého reklamovaného býka. Kauce se skládá na účet ČSCHMS nejpozději do 10-ti kalendářních dnů ode dne provedení základního výběru. V případě, že nebudou peníze připsány na účet v daném termínu, platí původní verdikt výběrové komise a reklamační se dále neřeší. Nový základní výběr se uskuteční do 30-ti dnů od sporného výběru na místě, kde byla podána reklamační, pokud se obě strany nedohodnou jinak. Většinové složení komise nesmí být totožné se složením komise, která vynesla sporný verdikt. O složení nové komise rozhoduje Rada PK daného plemene po dohodě s ČSCHMS. O závěru nového základního výběru je sepsán nový výběrový protokol. Proti tomuto rozhodnutí se již nelze dále odvolat. V případě, že je potvrzeno původní rozhodnutí výběrové komise, propadá kauce ve prospěch ČSCHMS, v opačném případě se vrací majiteli býka do 10-ti kalendářních dnů od provedení nového základního výběru. Náklady spojené s novým základním výběrem (zejména cestovné členů výběrové komise, případně oprávněné nároky spojené s odměnou za odvedenou práci) nese strana, která při svém rozhodnutí či jednání nebyla v právu. Tyto náklady jsou zúčtovány na základě vystavené faktury zaslané druhé straně nejpozději do 14 dnů od provedení opakovaného základního výběru. V každém případě se o reklamační vede písemný zápis. Rozhodnutí výběrové komise se váže ke konkrétnímu zvířeti v konkrétním čase a není možno se na něj odvolávat v případných následných sporech.

Schváleno výborem ČSCHMS dne 21.3.2006 v Hradištku pod Medníkem, změny schváleny 24.7.2019 Grémiem předsedů rad plemenných knih v Hradištku pod Medníkem. Vstupuje v platnost dnem schválení.



<b><u>Sekretariát:</u></b> ČSCHMS Praha Těšnov 17 11705 Praha 1 Mobil : +420 724 007 860 Telefon : +420 221 812 865 E-mail : <a href="mailto:info@cshms.cz">info@cshms.cz</a>	<b><u>Ředitel PK</u></b> <i>Kopecký Jan</i> Osík 201 569 67 Osík u Litomyšle Mobil : +420 724 007 862 Telefon : +420 461 612 809 E-mail : <a href="mailto:kopecky@cshms.cz">kopecky@cshms.cz</a>	<b><u>Adresa PK</u></b> <i>Honová Nina</i> Osvoboditelů 35/9 410 02 Lovosice Mobil : +420 724 073 641 E-mail : <a href="mailto:honova@cshms.cz">honova@cshms.cz</a>
--	---	---

Číslo : 98274 034 CZ FAKL PRIMA ENERGO P\* Číslo katalogu 1  
 Dat.nar. : 18.02.2019 Plemeno : S100 Masný simentál  
 Chovatel : Prima Energo s.r.o.  
 Majitel : Prima Energo s.r.o.

OOO ZSI 400 HEDETOFT UNITED P 80185-00096  
 OO ZSI 968 SOGÁRD AMÍR P 20030-01031  
 MOO 2003000980 DK SOGÁRD THERESA P 20030-00980

OTEC ZMS 646 BARON LEŽNICKÝ PP 400000579799041  
 OMO BJ 185 STEINADLER PP 09.376 31910  
 MO 159801 941 CZ HANČA LEŽNICKÁ P 400000159801941  
 MMO 135449 941 CZ EBI LEŽNICKÁ P 400000135449941

OOM ZSI 286 LAMHOJ SUPERY P 70514-00150  
 OM ZSI 935 URAGÁN AGROCHYT P 392000743257061  
 MOM 17172 932 CZ LAURA ŠUMAVSKÁ PP 158932017172

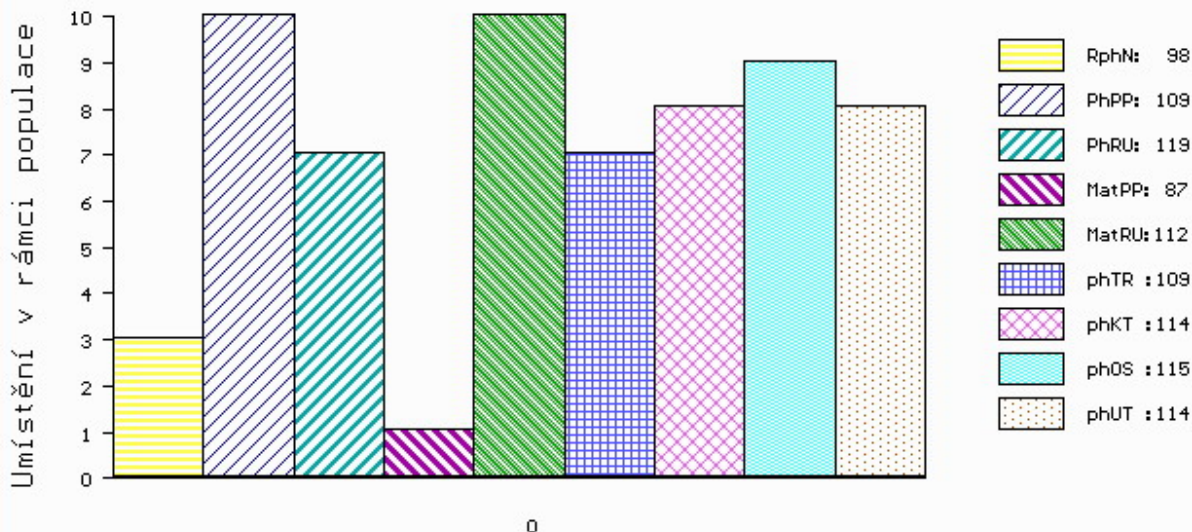
MA 683856 931 CZ /1 ot CUKKA ZE ZÁBLATÍ P\* 453000683856931  
 OMM ZMS 105 CLONAGH TIGER GALLANT ET R I000656  
 MM 611413 961 CZ BUKKA AGROCHYT P 392000611413961  
 MMM 488642 961 CZ ULMA AGROCHYT P 392000488642961

Vl.užit:nar: 35 \*\* kg ve 120d: 199 kg 210d: 341 kg 365d: 613 kg / kříž: 144 cm  
 Přírustek od narození: 1594 g / 98 šourek 40 cm  
 Věk při ZV 441 dní aktuálně k 11.03.20 hmotnost: 652 kg výška v kříži: 144 cm

PLEMENNÉ HODNOTY										LINEARNÍ HODNOCENÍ							
	pp	ru	pp	ru	TR	KT	OS	UT		Hmot	kříž	TR	KT	OS	UT	CE	
BÝK	PE	109	119	ME	87	112	109	114	115	114							
MATKA	PE	77	119	ME	100	106	107	111	111	111	667	142	22	20	18	7	67
OTEC	PE	125	116	ME	81	120	104	107	107	106	690	144	27	21	20	7	75

HODNOCEN: TR 10 / /10 KT / / OS / / UT Výsledek:

## ÚROVEŇ PLEMENNÝCH HODNOT



č.kat:01 uš.číslo 000098274 034 CZ

Číslo : 98275 034 CZ FARDAN PRIMA ENERGO PP Číslo katalogu 2  
 Dat.nar. : 13.03.2019 Plemeno : S100 Masný simentál  
 Chovatel : Prima Energo s.r.o.  
 Majitel : Prima Energo s.r.o.

OOO ZSI 400 HEDETOFT UNITED P 80185-00096  
 OO ZSI 968 SOGÁRD AMÍR P 20030-01031  
 MOO 2003000980 DK SOGÁRD THERESA P 20030-00980

OTEC ZMS 646 BARON LEŽNICKÝ PP 400000579799041  
 OMO BJ 185 STEINADLER PP 09.376 31910  
 MO 159801 941 CZ HANČA LEŽNICKÁ P 400000159801941  
 MMO 135449 941 CZ EBI LEŽNICKÁ P 400000135449941

OOM ZSI 824 PHS POLLED WORLDWIDE 14W P 717966  
 OM ZMS 285 AUROCH DEUTER PP 171059830414  
 MOM 171059810247 IE AUROCH ABSOLUTE ET PP 171059810247

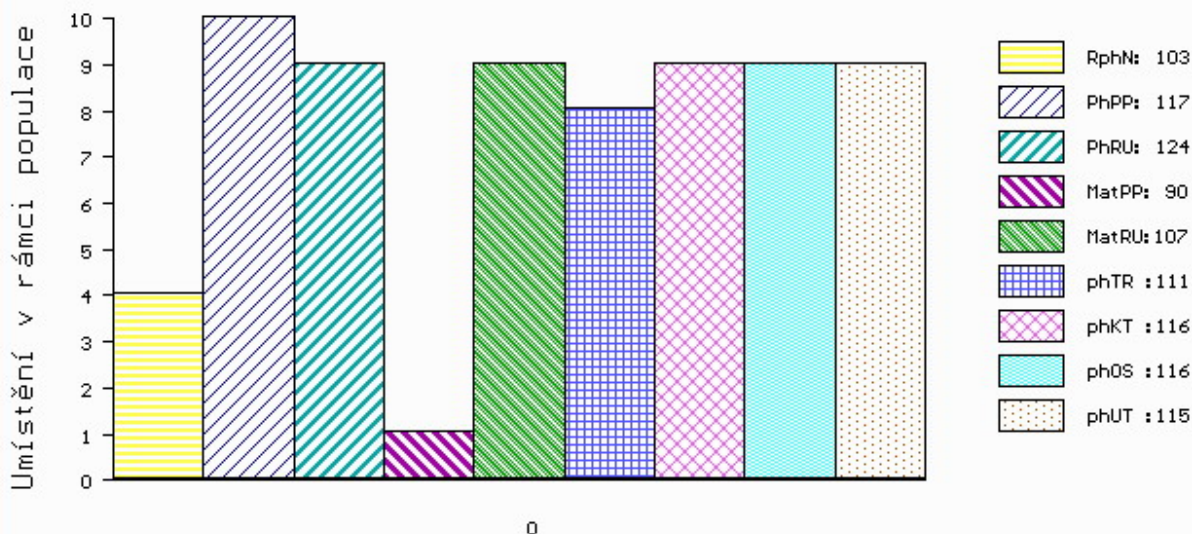
MA 681481 931 CZ /1 ot DESTA ZE ZÁBLATÍ PP 453000681481931  
 OMM ZMS 065 VIGOR Z PODLESÍ P 061000549855042  
 MM 589378 931 CZ ASTA ZE ZÁBRDÍ P 413000589378931  
 MMM 250685 931 CZ ODETTA Z OSTRÉHO PP 253000250685931

Vl.užit:nar: 40 \*\* kg ve 120d: 226 kg 210d: 383 kg 365d: 658 kg / kříž: 139 cm  
 Přírustek od narození: 1692 g / 103 šourek 39 cm  
 Věk při ZV 418 dní aktuálně k 11.03.20 hmotnost: 656 kg výška v kříži: 139 cm

PLEMENNÉ HODNOTY										LINEARNÍ HODNOCENÍ							
	pp	ru	pp	ru	TR	KT	OS	UT		Hmot	kříž	TR	KT	OS	UT	CE	
BÝK	PE	117	124	ME	90	107	111	116	116	115							
MATKA	PE	105	108	ME	100	106	97	103	106	104	652	141	23	20	18	6	67
OTEC	PE	125	116	ME	81	120	104	107	107	106	690	144	27	21	20	7	75

HODNOCEN: TR 8 / /10 KT / / OS / / UT Výsledek:

## ÚROVEŇ PLEMENNÝCH HODNOT



č.kat:02 uš.číslo 000098275 034 CZ