

KATALOG ZÁKLADNÍHO VÝBĚRU
dne 4.5. 2020
Kofroň Jan, Ing., Radhostice
Začátek 11,00 hod.

Č. k.	Číslo býčka	OTEC st.reg.	DATUM NAROZENÍ	PLEM	HM. kg	KŘ. cm	Přír. g	od nar. RPH	CHOVATEL
1	107775	034 CZ	ZAI 453	24.01.19	G100	600 133	1330 g	97	Kofroň Jan, Ing., Radhostice
2	107776	034 CZ	ZAI 469	24.01.19	G100	548 131	1199 g	94	Kofroň Jan, Ing., Radhostice
3	107778	034 CZ	ZAI 469	06.02.19	G100	594 132	1348 g	92	Kofroň Jan, Ing., Radhostice
4	107780	034 CZ	289 506	10.02.19	G100	616 133	1400 g	96	Kofroň Jan, Ing., Radhostice
5	107781	034 CZ	289 513	13.02.19	G100	546 135	1229 g	89	Kofroň Jan, Ing., Radhostice
6	107782	034 CZ	ZAI 310	13.02.19	G100	556 132	1283 g	97	Kofroň Jan, Ing., Radhostice
7	107784	034 CZ	ZAA 942	19.02.19	G100	596 135	1392 g	107	Kofroň Jan, Ing., Radhostice
8	107785	034 CZ	ZAI 578	19.02.19	G100	538 130	1262 g	104	Kofroň Jan, Ing., Radhostice
9	107786	034 CZ	284 656	24.02.19	G100	525 130	1242 g	91	Kofroň Jan, Ing., Radhostice
10	107789	034 CZ	289 516	28.02.19	G100	512 129	1222 g	88	Kofroň Jan, Ing., Radhostice
11	107790	034 CZ	289 506	28.02.19	G100	586 132	1388 g	93	Kofroň Jan, Ing., Radhostice
12	107791	034 CZ	ZAI 578	28.02.19	G100	568 133	1347 g	105	Kofroň Jan, Ing., Radhostice
13	107794	034 CZ	ZAI 578	06.03.19	G100	576 133	1389 g	102	Kofroň Jan, Ing., Radhostice
14	107800	034 CZ	ZAI 310	29.03.19	G100	516 129	1328 g	94	Kofroň Jan, Ing., Radhostice

Plemenné hodnoty uvedené v katalogu jsou spočítány k 31.3.2020



Vysvětlivky ke zkratkám ve jménech v katalogu :

ET	- býček narozen po embryotrasferu
RED	- zbarvení red angus
P,V	- bezrohý / volný roh (* - testováno testem DNA)
PP	- bezrohý – homozygot (stanoveno testem DNA)
R	- rohatý (* - testováno testem DNA)
+/+ ,WT/WT	- nepřenáší alelu způsobujícími dvojí osvalení (GS, AA)
MH/+	- heterozygot s jednou alelou podmiňující dvojí osvalení (GS)
MH/MH	- homozygot - obě alely podmiňující dvojí osvalení (GS – oddíl „B“ PK)
Porodní hmot (nar)	- u plemene AA,BA,HE,CH,MS,LI způsob zjišťování porodní hmotnosti v chovu * * * - váženo při narození , * * - odhadováno , * - nesledováno

U matek plemene BA

Třída	Výška kříž (cm)	Hmotnost (kg)	RPH přímý efekt	RPH mat. efekt	RPH osvalení
SE	147 a více	800 a více	105 a vic	103 a vic	103 a vic
EC	147 a více	800 a více	105 a vic	pod 103	103 a vic
EM	147 a více	800 a více	pod 105	103 a vic	pod 103
CM	pod 147	pod 800	105 a vic	103 a vic	103 a vic
C1	pod 147	pod 800	105 a vic	pod 103	103 a vic
M1	pod 147	pod 800	pod 105	103 a vic	pod 103

Popisky grafu úrovně plemenných hodnot

Jednotlivé plemenné hodnoty jsou rozděleny do pásem na základě výpočtu kvantilu normálního rozložení, které udávají, jak si konkrétní jedinec stojí v porovnání s průměrem populace plemenných býčků odchovaných v období 2014 – 2019.

pásma	Pozice býka v rámci populace	zkratka	Popis údaje v grafu
10	býk patří hodnotou RPH do 10 % nejlepších býků v daném ukazateli	<i>RphT</i>	RPH pro přírůstek v testu
9	býk patří hodnotou RPH do 20 % nejlepších býků v daném ukazateli	<i>RphN</i>	RPH pro životní přírůstek
8	býk patří hodnotou RPH do 30 % nejlepších býků v daném ukazateli	<i>RpPP</i>	RPH pro přímý efekt porody
7	býk patří hodnotou RPH do 40 % nejlepších býků v daném ukazateli	<i>RpRU</i>	RPH pro přímý efekt růst
6	býk patří hodnotou RPH do 50 % nejlepších býků v daném ukazateli	<i>MatPP</i>	RPH pro maternální efekt porody
5	býk patří hodnotou RPH do průměru býků v daném ukazateli	<i>MatRU</i>	RPH pro maternální efekt růst
4	býk patří hodnotou RPH do 60 % nejlepších býků v daném ukazateli	<i>phTR</i>	RPH pro lineární hodnocení těl. rámec
3	býk patří hodnotou RPH do 70 % nejlepších býků v daném ukazateli	<i>phKT</i>	RPH pro lineární hodnocení kap. těla
2	býk patří hodnotou RPH do 80 % nejlepších býků v daném ukazateli	<i>phOS</i>	RPH pro lineární hodnocení osvalení
1	býk patří hodnotou RPH do 90 % nejlepších býků v daném ukazateli	<i>phUT</i>	RPH pro lineární hodnocení užit. typ

Hlavní selekční kritéria pro výběr do plemenitby na OPB a odchovu u chovatele

Hlavním selekčním kritériem bude pouze lineární hodnocení při základním výběru.

Důvody vyřazení před základním výběrem

- hodnocení tělesného rámce (1,2,3 body dle parametrů daného plemene)
- hodnocení bodů za hmotnost v 365 dnech (1,2,3 body dle parametrů daného plemene)
- nepředvedení býka k základnímu výběru na ohlávce nebo na vodící tyči
- na základě rozhodnutí majitele býka o jeho vyřazení
- zdravotní důvody (displazie varlat, apod.)

Důvody vyřazení při základním výběrem

- hodnocení délky těla (1,2,3 body dle parametrů daného plemene)
- hodnocení ukazatelů kapacity těla (1,2,3 body dle parametrů daného plemene)
- hodnocení ukazatelů osvalení (1,2,3 body dle parametrů daného plemene)
- hodnocení užitkového typu (1,2,3 body dle parametrů daného plemene)
- závažné vady exteriéru při základním výběru
- neodpovídající funkčnost končetin při základním výběru
- zdravotní důvody (displazie varlat, apod.)

Reklamační řád pro základní výběry býků

Majitel odchovávaného býčka má právo podat reklamaci proti rozhodnutí výběrové komise (ČSCHMS). Tato reklamační může mít písemnou nebo ústní formu. Předmětem reklamační může být pouze konečný výsledek výběru (vybrán, odročen, vyřazen), nikoliv nesouhlas s bodovým hodnocením daného býka. Po skončení základního výběru býků vyzve předseda výběrové komise, nebo příslušný inspektor k podání případných protestů (reklamací). Reklamační se podává písemně (emilem) nejpozději následující den po provedení výběru a to řediteli svazu, řediteli PK a členům výběrové komise (bonitérovi), která hodnocení provedla. Jménem majitele býka může jednat také zástupce odchovny plemenných býků (OPB). V případě neshody mezi verdiktem výběrové komise a majitelem býka je býk odročen a bude proveden nový základní výběr. Provedení nového základního výběru je podmíněno složením kauce 5000 Kč za každého reklamovaného býka. Kauce se skládá na účet ČSCHMS nejpozději do 10-ti kalendářních dnů ode dne provedení základního výběru. V případě, že nebudou peníze připsány na účet v daném termínu, platí původní verdikt výběrové komise a reklamační se dále neřeší. Nový základní výběr se uskuteční do 30-ti dnů od sporného výběru na místě, kde byla podána reklamační, pokud se obě strany nedohodnou jinak. Většinové složení komise nesmí být totožné se složením komise, která vynesla sporný verdikt. O složení nové komise rozhoduje Rada PK daného plemene po dohodě s ČSCHMS. O závěru nového základního výběru je sepsán nový výběrový protokol. Proti tomuto rozhodnutí se již nelze dále odvolat. V případě, že je potvrzeno původní rozhodnutí výběrové komise, propadá kauce ve prospěch ČSCHMS, v opačném případě se vrací majiteli býka do 10-ti kalendářních dnů od provedení nového základního výběru. Náklady spojené s novým základním výběrem (zejména cestovné členů výběrové komise, případně oprávněné nároky spojené s odměnou za odvedenou práci) nese strana, která při svém rozhodnutí či jednání nebyla v právu. Tyto náklady jsou zúčtovány na základě vystavené faktury zaslané druhé straně nejpozději do 14 dnů od provedení opakovaného základního výběru. V každém případě se o reklamační vede písemný zápis. Rozhodnutí výběrové komise se váže ke konkrétnímu zvířeti v konkrétním čase a není možno se na něj odvolávat v případných následných sporech.

Schváleno výborem ČSCHMS dne 21.3.2006 v Hradištku pod Medníkem, změny schváleny 24.7.2019 Grémiem předsedů rad plemenných knih v Hradištku pod Medníkem. Vstupuje v platnost dnem schválení.



<u>Sekretariát:</u> ČSCHMS Praha Těšnov 17 11705 Praha 1 Mobil : +420 724 007 860 Telefon : +420 221 812 865 E-mail : info@cschms.cz	<u>Ředitel PK</u> <i>Kopecký Jan</i> Osík 201 569 67 Osík u Litomyšle Mobil : +420 724 007 862 Telefon : +420 461 612 809 E-mail : kopecky@cschms.cz	<u>Adresa PK</u> <i>Honová Nina</i> Osvoboditelů 35/9 410 02 Lovosice Mobil : +420 724 073 641 E-mail : honova@cschms.cz
--	---	---

Číslo : 107775 034 CZ FÁRAL RED Z RADHOSTIC Číslo katalogu 1
 Dat.nar. : 24.01.2019 Plemeno : G100 Aberdeen Angus
 Chovatel : Kofroň Jan, Ing., Radhostice
 Majitel : Kofroň Jan, Ing., Radhostice

OOO 285 890 RED DOBLEHACHE 33 ORIENTAL 706865
 OO 285 889 RED PASTORIZA 565 BRIGADIER 1649687
 MOO 0 RED PASTORIZA 312 NARANJA 705078

OTEC ZAI 453 RED TOWAW ORAZI CALIDAD 130Y 1669302
 OMO 285 891 RED PIRAY 207 RED QUEBRACHOSION 735516
 MO 1669300 CA RED PIRAY 479 RED DION GALGA 1669300
 MMO 0 RED PIRAY REDGCANYON ELLETT 736612

OOM 270 774 RED GEIS KNIGHT HAWK 14'02 1115960
 OM ZAA 757 SANDRO RED ET 398000665369031
 MOM 1029206 CA RED STEWART LADY J 82'00 1029206

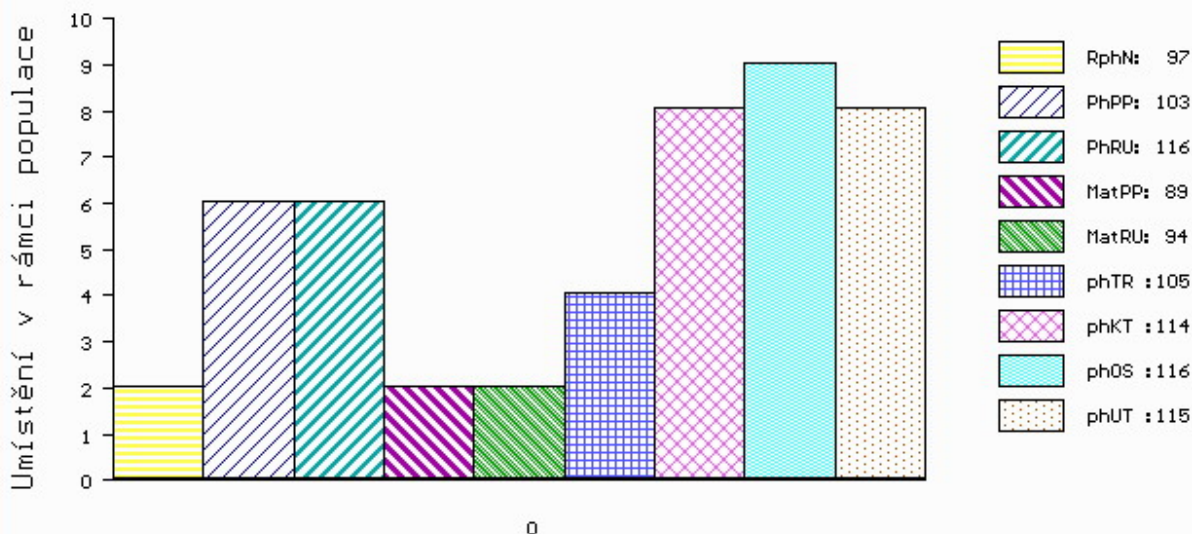
MA 487567 931 CZ /5 ot RED 398000487567931
 OMM ZAA 319 BIEBER CYBERSMART 6036 522929
 MM 240487 931 CZ RED 398000240487931
 MMM 934030 US ASFS MISS NEW DAY 1853 934030

Vl.užit:nar: 32 ** kg ve 120d: 181 kg 210d: 298 kg 365d: 515 kg / kříž: 132 cm
 Přírustek od narození: 1330 g / 97 šourek 39 cm
 Věk při ZV 466 dní aktuálně k 26.03.20 hmotnost: 600 kg výška v kříži: 133 cm

PLEMENNÉ HODNOTY										LINEARNÍ HODNOCENÍ							
	pp	ru	pp	ru	TR	KT	OS	UT		Hmot	kříž	TR	KT	OS	UT	CE	
BÝK	PE	103	116	ME	89	94	105	114	116	115							
MATKA	PE	104	116	ME	98	94	113	106	103	106	732	148	27	19	18	6	70
OTEC	PE	92	108	ME	78	100	99	114	119	116	0	0	0	0	0	0	0

HODNOCEN: TR 5 / / 9 KT / / OS / / UT Výsledek:

ÚROVEŇ PLEMENNÝCH HODNOT



č.kat:01 uš.číslo 000107775 034 CZ

Číslo : 107776 034 CZ FROSSMAN RED Z RADHOSTIC Číslo katalogu 2
 Dat.nar. : 24.01.2019 Plemeno : G100 Aberdeen Angus
 Chovatel : Kofroň Jan, Ing., Radhostice
 Majitel : Kofroň Jan, Ing., Radhostice

OOO 287 405 RED SIX MILE RAWHIDE 222X 1573605
 OO 287 401 RED SIX MILE TUFF ENUF 111Z 1675335
 MOO 1398570 CA RED BAR-E-L DIAMOND 111T 1398570

OTEC ZAI 469 RED SIX MILE CRUISE 125C 1858433
 OMO 287 408 RED SIX MILE RUGER 221X 1573604
 MO 1675275 CA RED SIX MILE FLOWER 32Z 1675275
 MMO 1353723 CA RED SIX MILE FLOWER 713S 1353723

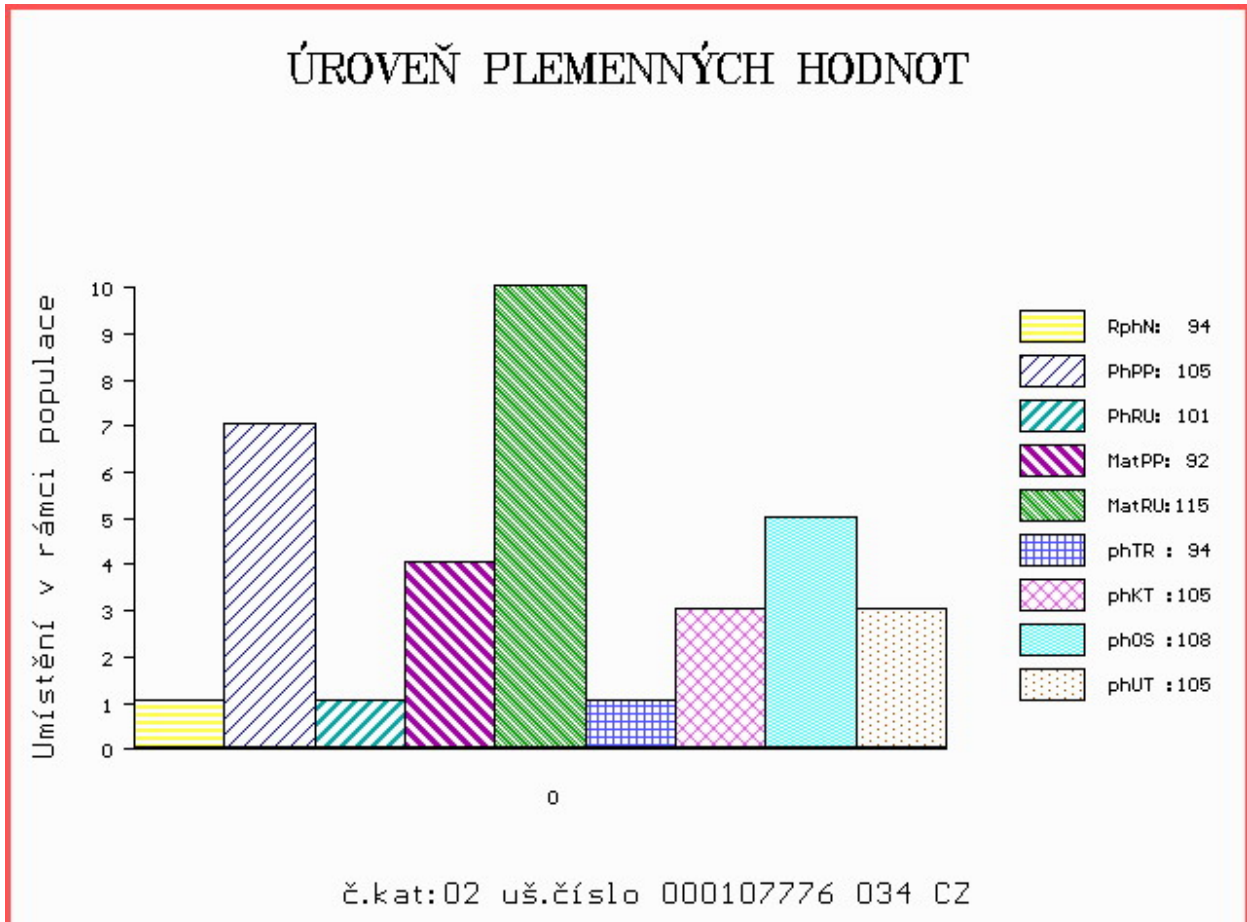
OOM 270 346 RED FINE LINE MULBERRY 26P 1237972
 OM ZAA 816 THOMPSON RED ET 398000717331031
 MOM 834780 CA RED BRYLOR BONITA 2E 834780

MA 524417 931 CZ /4 ot RED 398000524417931
 OMM 270 931 RED BJR MAKE MY DAY 981 411482
 MM 360317 931 CZ RED ET 398000360317931
 MMM 1014973 CA RED BRYLOR CHARITY 67K 1014973

Vl.užit:nar: 36 ** kg ve 120d: 185 kg 210d: 302 kg 365d: 484 kg / kříž: 130 cm
 Přírustek od narození: 1199 g / 94 šourek 38 cm
 Věk při ZV 466 dní aktuálně k 26.03.20 hmotnost: 548 kg výška v kříži: 131 cm

PLEMENNÉ HODNOTY										LINEARNÍ HODNOCENÍ							
	pp	ru	pp	ru	TR	KT	OS	UT		Hmot	kříž	TR	KT	OS	UT	CE	
BÝK	PE	105	101	ME	92	115	94	105	108	105							
MATKA	PE	110	106	ME	96	126	99	101	102	102	660	142	24	19	20	7	70
OTEC	PE	91	109	ME	87	97	98	111	113	110	0	0	0	0	0	0	0

HODNOCEN: TR 4 / / 6 KT / / OS / / UT Výsledek:



Číslo : 107778 034 CZ FINTIL RED Z RADHOSTIC Číslo katalogu 3
 Dat.nar. : 06.02.2019 Plemeno : G100 Aberdeen Angus
 Chovatel : Kofroň Jan, Ing., Radhostice
 Majitel : Kofroň Jan, Ing., Radhostice

OOO 287 405 RED SIX MILE RAWHIDE 222X 1573605
 OO 287 401 RED SIX MILE TUFF ENUF 111Z 1675335
 MOO 1398570 CA RED BAR-E-L DIAMOND 111T 1398570

OTEC ZAI 469 RED SIX MILE CRUISE 125C 1858433
 OMO 287 408 RED SIX MILE RUGER 221X 1573604
 MO 1675275 CA RED SIX MILE FLOWER 32Z 1675275
 MMO 1353723 CA RED SIX MILE FLOWER 713S 1353723

OOM 262 687 RED NORTHLINE ROB ROY 122K 1035334
 OM ZAA 695 RED DMM BRYLOR THUMP 2T 1399230
 MOM 903849 CA RED STEN ESSENCE 42G 903849

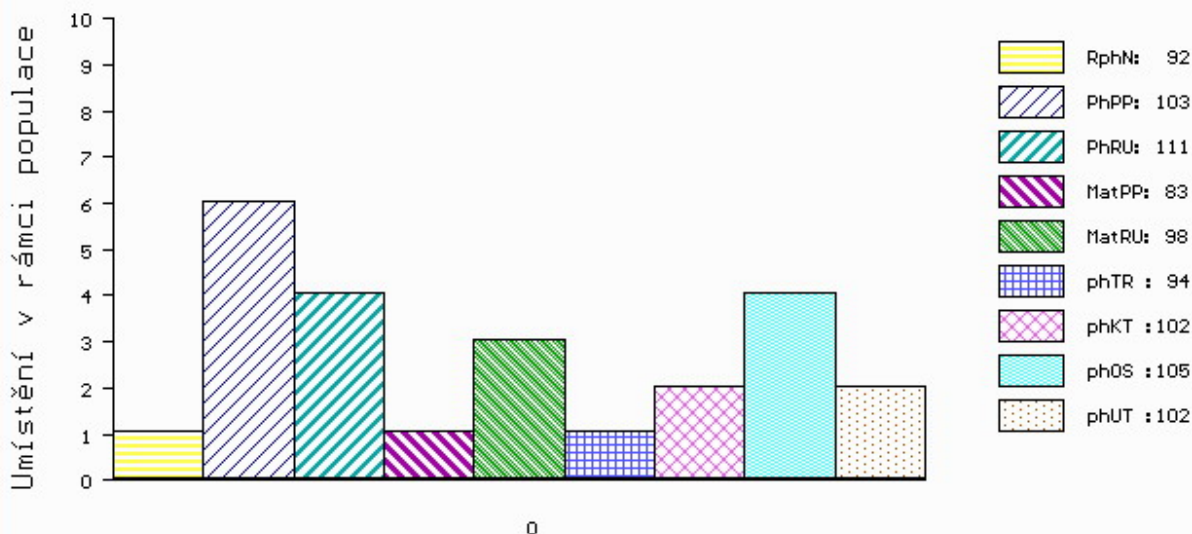
MA 424206 931 CZ /6 ot RED ET 398000424206931
 OMM 269 246 RED LCC GRAND SLAM 1726J 655091
 MM 240516 931 CZ RED 398000240516931
 MMM 941097 CA RED HOWE MS.RUBA DDH 7H 941097

Vl.užit:nar: 36 ** kg ve 120d: 188 kg 210d: 290 kg 365d: 534 kg / kříž: 130 cm
 Přírustek od narození: 1348 g / 92 šourek 34 cm
 Věk při ZV 453 dní aktuálně k 26.03.20 hmotnost: 594 kg výška v kříži: 132 cm

PLEMENNÉ HODNOTY										LINEARNÍ HODNOCENÍ							
	pp	ru	pp	ru	TR	KT	OS	UT		Hmot	kříž	TR	KT	OS	UT	CE	
BÝK	PE	103	111	ME	83	98	94	102	105	102							
MATKA	PE	97	116	ME	82	98	101	109	111	109	858	142	27	23	24	9	83
OTEC	PE	91	109	ME	87	97	98	111	113	110	0	0	0	0	0	0	0

HODNOCEN: TR 5 / / 9 KT / / OS / / UT Výsledek:

ÚROVEŇ PLEMENNÝCH HODNOT



č.kat:03 uš.číslo 000107778 034 CZ

Číslo : 107780 034 CZ FARGIS RED Z RADHOSTIC ET Číslo katalogu 4
 Dat.nar. : 10.02.2019 Plemeno : G100 Aberdeen Angus
 Chovatel : Kofroň Jan, Ing., Radhostice
 Majitel : Kofroň Jan, Ing., Radhostice

OOO 270 923 RED SIX MILE AVIATOR 217P 1233058
 OO 270 922 RED SIX MILE SAKIC 832S 1332064
 MOO 1235695 CA RED SIX MILE SIERA 257P 1235695

OTEC 289 506 RED NSFR GRETZKY W9 1310476
 OMO 1143474
 MO 912599 CA RED LMG MTX 3032 912599
 MMO 0 629258

OOM 1042802
 OM 289 509 RED K-C MR.E 143N 1153945
 MOM 0 955091

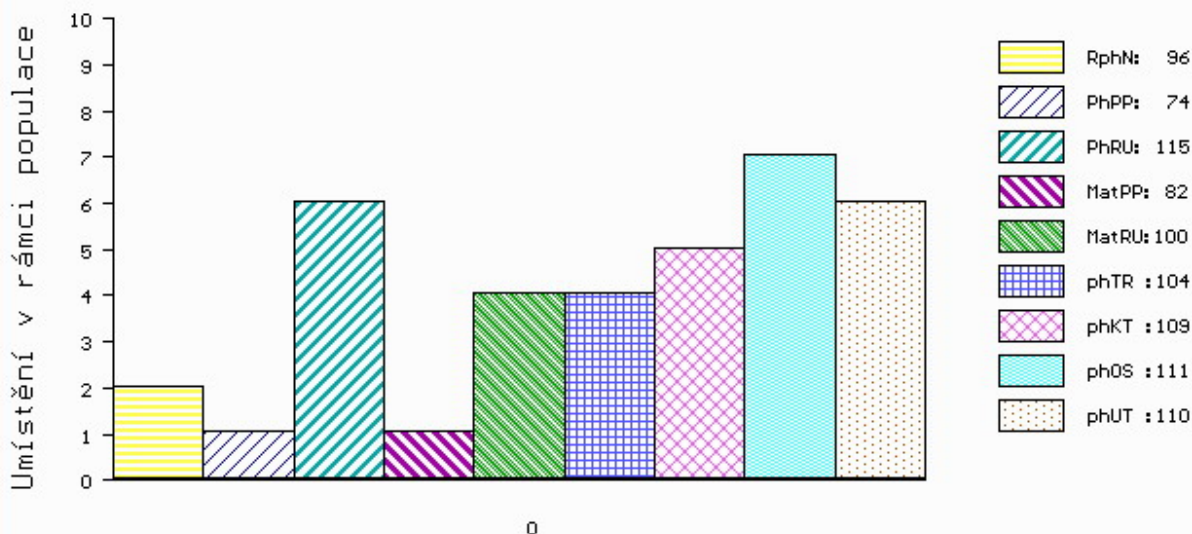
MA 1344770 CA /iETot RED TER-RON BRANDY 811S 1344770
 OMM 269 245 RED TER-RON MAMBO 28K 1013334
 MM 1181123 CA RED TER-RON BRANDY 811N 1181123
 MMM 765424 CA RED BRYLOR BRANDY C 765424

Vl.užit:nar: 42 ** kg ve 120d: 217 kg 210d: 340 kg 365d: 558 kg / kříž: 132 cm
 Přírustek od narození: 1400 g / 96 šourek 39 cm
 Věk při ZV 449 dní aktuálně k 26.03.20 hmotnost: 616 kg výška v kříži: 133 cm

PLEMENNÉ HODNOTY										LINEARNÍ HODNOCENÍ						
	pp	ru	ME	pp	ru	TR	KT	OS	UT	Hmot	kříž	TR	KT	OS	UT	CE
BÝK	PE	74	115	ME	82	100	104	109	111	110						
MATKA	PE	87	101	ME	78	113	100	103	104	103	0 /	0	0	0	0	0
OTEC	PE	73	115	ME	91	94	101	106	109	108	0 /	0	0	0	0	0

HODNOCEN: TR 5 / /10 KT / / OS / / UT Výsledek:

ÚROVEŇ PLEMENNÝCH HODNOT



č.kat:04 uš.číslo 000107780 034 CZ

Číslo : 107781 034 CZ FAXIMUS RED Z RADHOSTIC ET Číslo katalogu 5
 Dat.nar. : 13.02.2019 Plemeno : G100 Aberdeen Angus
 Chovatel : Kofroň Jan, Ing., Radhostice
 Majitel : Kofroň Jan, Ing., Radhostice

OOO 1488016
 OO 289 514 RED LJT CITADEL 812 1294205
 MOO 0 801749

OTEC 289 513 RED TROTTERS STRONGHOLD 156 1496650
 OMO 826438
 MO 1084295 CA RED LJT PEARL 579 1084295
 MMO 0 435146

OOM 1406178
 OM 289 515 RED TER-RON REALDEAL 01W 1491496
 MOM 1364430 CA RED K ADAMS SAVANAH 11S 1364430

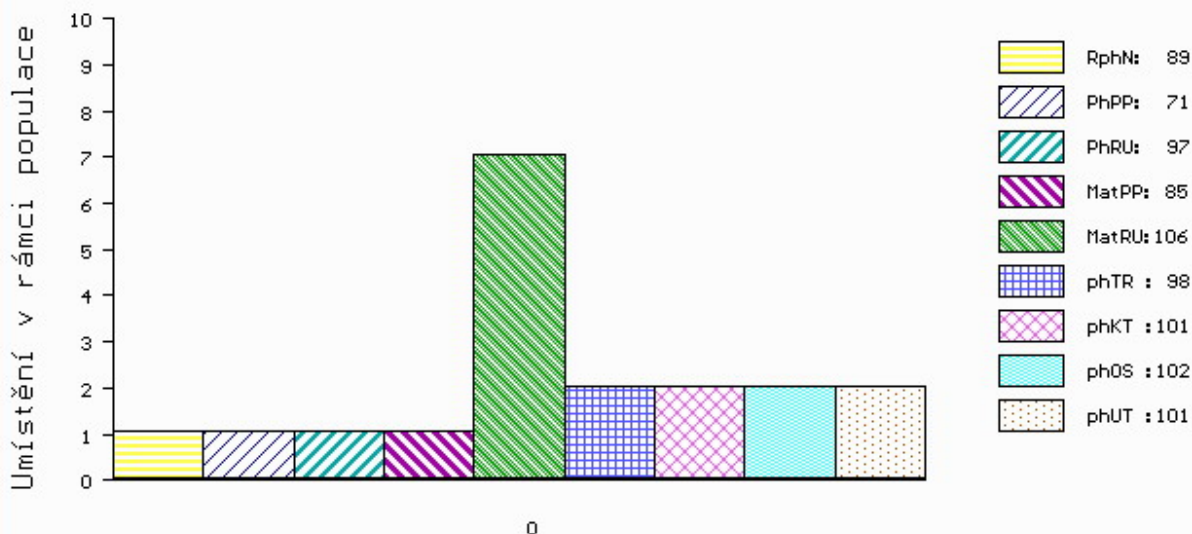
MA 1617312 CA /iETot RED TER-RON ALICE 31Y 1617312
 OMM 1228082
 MM 1411422 CA RED TER-RON ALICE 7T 1411422
 MMM 0 1282933

Vl.užit:nar: 46 ** kg ve 120d: 200 kg 210d: 297 kg 365d: 501 kg / kříž: 134 cm
 Přírustek od narození: 1229 g / 89 šourek 37 cm
 Věk při ZV 446 dní aktuálně k 26.03.20 hmotnost: 546 kg výška v kříži: 135 cm

PLEMENNÉ HODNOTY										LINEARNÍ HODNOCENÍ						
	pp	ru		pp	ru	TR	KT	OS	UT	Hmot	kříž	TR	KT	OS	UT	CE
BÝK	PE	71	97	ME	85	106	98	101	102	101						
MATKA	PE	87	98	ME	77	114	97	100	100	100	0 /	0	0	0	0	0
OTEC	PE	89	97	ME	96	98	97	100	100	100	0 /	0	0	0	0	0

HODNOCEN: TR 6 / / 7 KT / / OS / / UT Výsledek:

ÚROVEŇ PLEMENNÝCH HODNOT



č.kat:05 uš.číslo 000107781 034 CZ

Číslo : 107782 034 CZ FLAXUS RED Z RADHOSTIC Číslo katalogu 6
 Dat.nar. : 13.02.2019 Plemeno : G100 Aberdeen Angus
 Chovatel : Kofroň Jan, Ing., Radhostice
 Majitel : Kofroň Jan, Ing., Radhostice

OOO 262 703 RED BRYLOR MASTER PLAN 17M 1113082
 OO ZAA 834 TANAKA RED ET 398000717336031
 MOO 930256 CA RED DIAMOND D SIENA 292H 930256

OTEC ZAI 310 ANTOL RED Z RADHOSTIC 398000868371031
 OMO ZAA 695 RED DMM BRYLOR THUMP 2T 1399230
 MO 424221 931 CZ RED 398000424221931
 MMO 240513 931 CZ RED 398000240513931

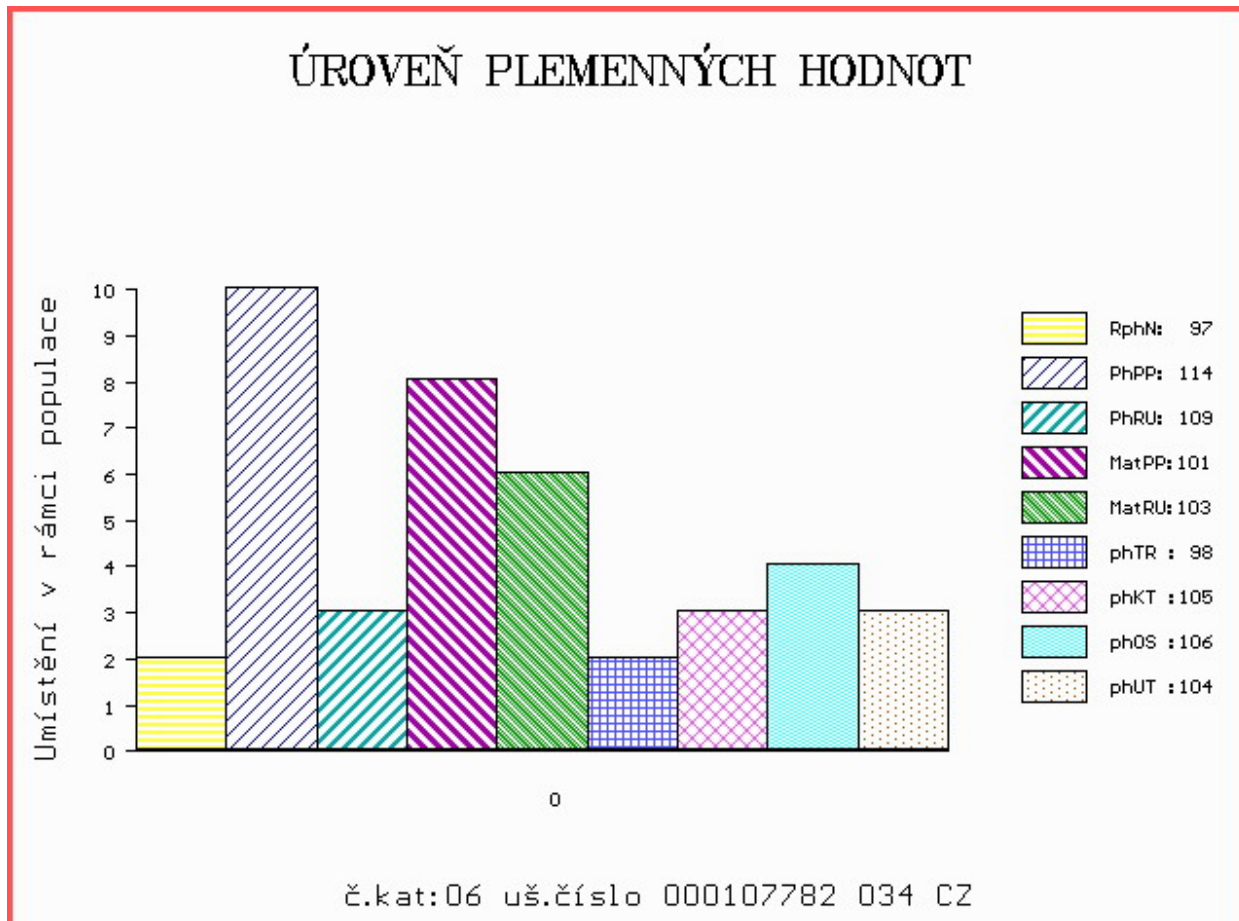
OOM ZAA 693 RED BAR 5 AR MAXIMUM 2406S 1369251
 OM PAA 505 ZÁTOPEK RED Z RADHOSTIC 398000834441031
 MOM 240519 931 CZ RED 398000240519931

MA 664251 931 CZ /1 ot RED
 OMM 270 346 RED FINE LINE MULBERRY 26P 1237972
 MM 360345 931 CZ ET 398000360345931
 MMM 834780 CA RED BRYLOR BONITA 2E 834780

Vl.užit:nar: 34 ** kg ve 120d: 193 kg 210d: 301 kg 365d: 489 kg / kříž: 129 cm
 Přírustek od narození: 1283 g / 97 šourek 37 cm
 Věk při ZV 446 dní aktuálně k 26.03.20 hmotnost: 556 kg výška v kříži: 132 cm

PLEMENNÉ HODNOTY										LINEARNÍ HODNOCENÍ							
	pp	ru	pp	ru	TR	KT	OS	UT		Hmot	kříž	TR	KT	OS	UT	CE	
BÝK	PE	114	109	ME	101	103	98	105	106	104							
MATKA	PE	110	106	ME	104	104	88	95	98	94	0	0	0	0	0	0	
OTEC	PE	105	110	ME	100	101	104	108	109	109	718	142	20	21	21	7	69

HODNOCEN: TR 5 / / 8 KT / / OS / / UT Výsledek:



Číslo : 107784 034 CZ FLIXUS RED Z RADHOSTIC Číslo katalogu 7
 Dat.nar. : 19.02.2019 Plemeno : G100 Aberdeen Angus
 Chovatel : Kofroň Jan, Ing., Radhostice
 Majitel : Kofroň Jan, Ing., Radhostice

OOO 272 123 RED LAZY MC STOUT 308 1343852
 OO ZAA 847 RED LAZY MC COWBOY CUT 26U 1441140
 MOO 1136455 CA RED LAZY MC STAR 185M 1136455

OTEC ZAA 942 RED LAZY MC CC CUT ABOVE 102Y 1643251
 OMO 270 773 RED LAZY MC SMASH 41N 1183959
 MO 1343849 CA RED LAZY MC BESS 12S 1343849
 MMO 1176016 CA RED LAZY MC BESS 73N 1176016

OOM 269 245 RED TER-RON MAMBO 28K 1013334
 OM ZAA 702 ROSS RED ET 398000624476031
 MOM 851403 CA RED JCC YONSOTTU 38F 851403

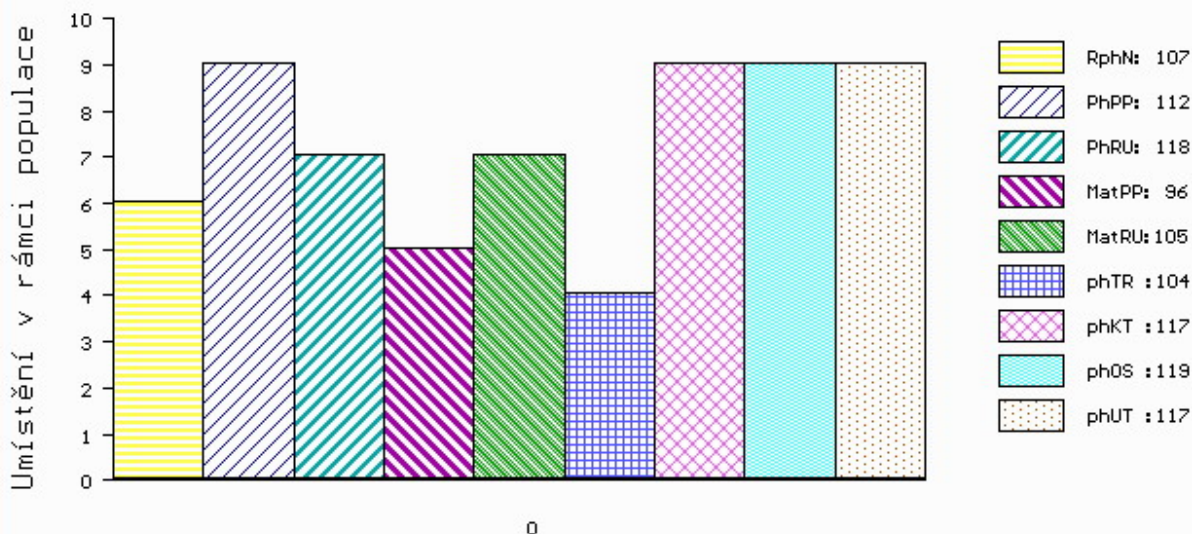
MA 616144 931 CZ /2 ot RED 398000616144931
 OMM ZAA 695 RED DMM BRYLOR THUMP 2T 1399230
 MM 487569 931 CZ RED 398000487569931
 MMM 240513 931 CZ RED 398000240513931

Vl.užit:nar: 38 ** kg ve 120d: 219 kg 210d: 336 kg 365d: 560 kg / kříž: 134 cm
 Přírustek od narození: 1392 g / 107 šourek 42 cm
 Věk při ZV 440 dní aktuálně k 26.03.20 hmotnost: 596 kg výška v kříži: 135 cm

PLEMENNÉ HODNOTY										LINEARNÍ HODNOCENÍ						
	pp	ru	pp	ru	TR	KT	OS	UT		Hmot	kříž	TR	KT	OS	UT	CE
BÝK	PE	112	118	ME	96	105	104	117	119	117						
MATKA	PE	108	103	ME	89	113	93	101	102	100	678	142	22	19	18	6 65
OTEC	PE	111	122	ME	101	104	110	126	128	126	0	0	0	0	0	0

HODNOCEN: TR 7 / /10 KT / / OS / / UT Výsledek:

ÚROVEŇ PLEMENNÝCH HODNOT



č.kat:07 uš.číslo 000107784 034 CZ

Číslo : 107785 034 CZ FORTEL RED Z RADHOSTIC Číslo katalogu 8
 Dat.nar. : 19.02.2019 Plemeno : G100 Aberdeen Angus
 Chovatel : Kofroň Jan, Ing., Radhostice
 Majitel : Kofroň Jan, Ing., Radhostice

OOO 272 123 RED LAZY MC STOUT 308 1343852
 OO ZAA 847 RED LAZY MC COWBOY CUT 26U 1441140
 MOO 1136455 CA RED LAZY MC STAR 185M 1136455

OTEC ZAI 578 CABALA RED Z RADHOSTIC 398000948068031
 OMO 269 245 RED TER-RON MAMBO 28K 1013334
 MO 240513 931 CZ RED 398000240513931
 MMO 941097 CA RED HOWE MS.RUBA DDH 7H 941097

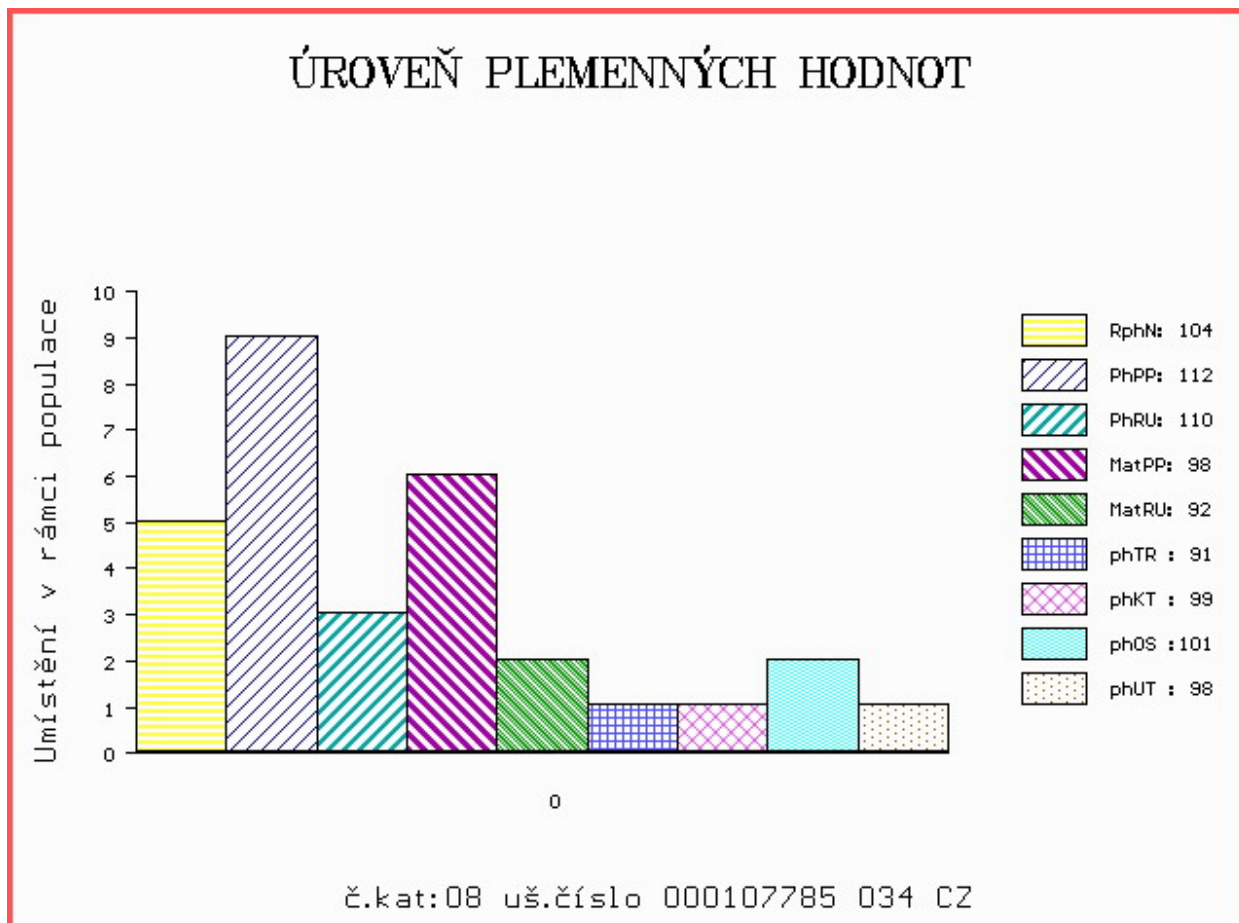
OOM 270 347 RED COMPASS MULBERRY 449M 1128419
 OM 270 346 RED FINE LINE MULBERRY 26P 1237972
 MOM 949458 CA RED DUS FAYETTE 8G 949458

MA 320769 931 CZ /10 ot RED 398000320769931
 OMM 270 349 RED ARSF BOLD EDITION 2A 719256
 MM 792 903 CA RED TOWAW PRINCESS 17D 792903
 MMM 701234 CA RED TOWAW PRINCESS 47Z 701234

Vl.užit:nar: 32 ** kg ve 120d: 184 kg 210d: 293 kg 365d: 474 kg / kříž: 128 cm
 Přírustek od narození: 1262 g / 104 šourek 36 cm
 Věk při ZV 440 dní aktuálně k 26.03.20 hmotnost: 538 kg výška v kříži: 130 cm

PLEMENNÉ HODNOTY										LINEARNÍ HODNOCENÍ							
	pp	ru	pp	ru	TR	KT	OS	UT		Hmot	kříž	TR	KT	OS	UT	CE	
BÝK	PE	112	110	ME	98	92	91	99	101	98							
MATKA	PE	90	103	ME	102	86	90	92	93	90	822	141	23	22	20	7	72
OTEC	PE	110	112	ME	99	99	104	113	114	112	588	133	20	19	18	7	64

HODNOCEN: TR 4 / / 7 KT / / OS / / UT Výsledek:



Číslo : 107786 034 CZ FASMAN RED Z RADHOSTIC ET Číslo katalogu 9
 Dat.nar. : 24.02.2019 Plemeno : G100 Aberdeen Angus
 Chovatel : Kofroň Jan, Ing., Radhostice
 Majitel : Kofroň Jan, Ing., Radhostice

OOO 000 RED BECKTON NEBULA M045 1582669
 OO 000 RED BECKTON NEBULA P P707 979031
 MOO 855048 US RED BECKTON LANA 855048

OTEC 284 656 RED BROWN JYJ REDEMPTION Y1334 1720864
 OMO 000 RED LJC MISSION STATEMENT P27 1318819
 MO 1327069 US RED JYJ MS JOLENE W16 1327069
 MMO 1090523 US HXC JOLENE R548 1090523

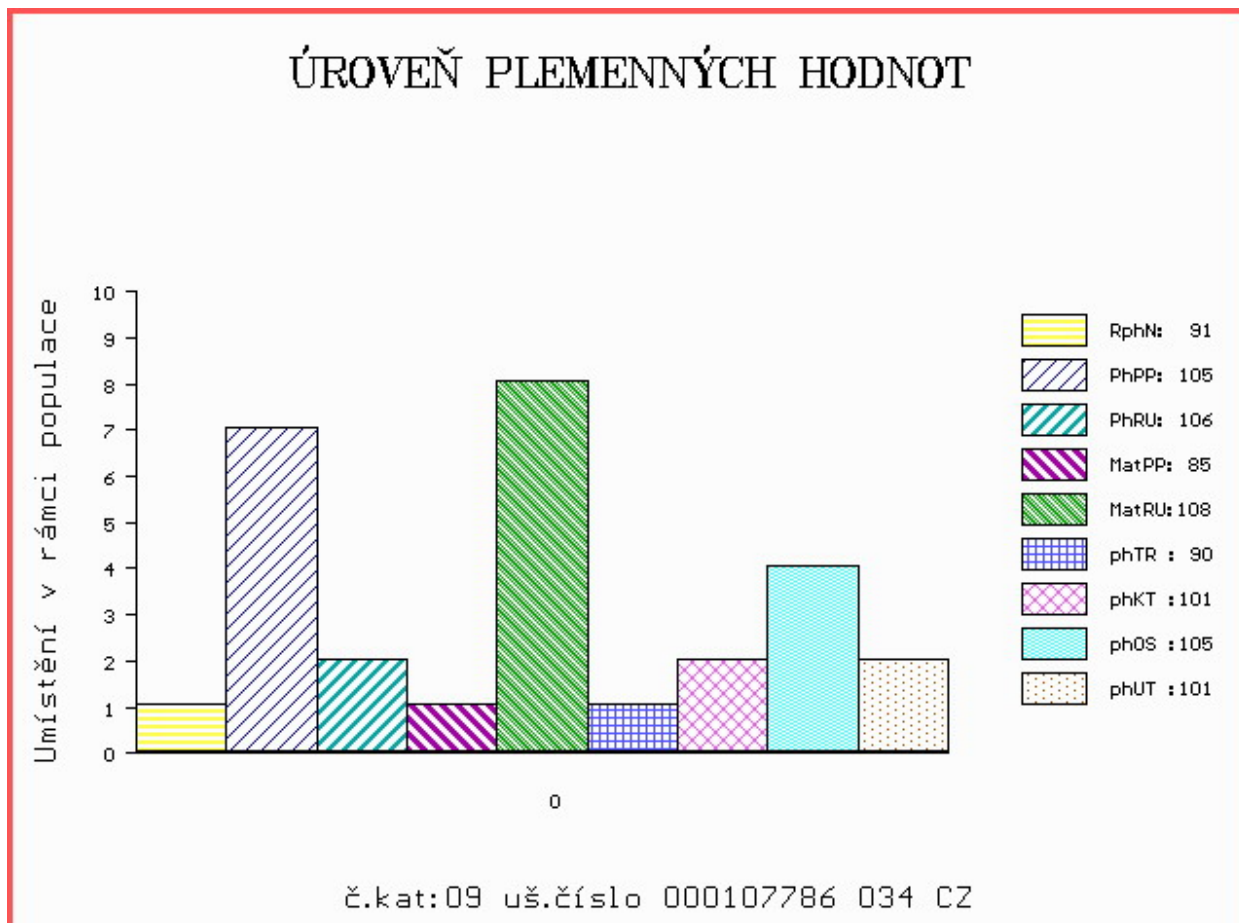
OOM 000 DOUBLE A BLACK ICE 758982
 OM 269 721 DMM FLEX 24E 821369
 MOM 752828 CA DMM MISS ESSENCE 22B 752828

MA 1364430 CA /iETot RED K ADAMS SAVANAH 11S 1364430
 OMM 000 RED BRYLOR DYNASTAR 19S 597220
 MM 765424 CA RED BRYLOR BRANDY C 765424
 MMM 744494 CA RED LMG BRANDY 79 744494

Vl.užit:nar: 33 ** kg ve 120d: 177 kg 210d: 294 kg 365d: 489 kg / kříž: 128 cm
 Přírustek od narození: 1242 g / 91 šourek 38 cm
 Věk při ZV 435 dní aktuálně k 26.03.20 hmotnost: 525 kg výška v kříži: 130 cm

PLEMENNÉ HODNOTY										LINEARNÍ HODNOCENÍ							
	pp	ru	pp	ru	TR	KT	OS	UT		Hmot	kříž	TR	KT	OS	UT	CE	
BÝK	PE	105	106	ME	85	108	90	101	105	101							
MATKA	PE	98	109	ME	92	114	96	109	112	108	0 /	0	0	0	0	0	
OTEC	PE	92	109	ME	79	99	91	100	104	101	0 /	0	0	0	0	0	

HODNOCEN: TR 4 / / 7 KT / / OS / / UT Výsledek:



Číslo : 107789 034 CZ FACHTMAN RED Z RADHOSTIC ET Číslo katalogu 10
 Dat.nar. : 28.02.2019 Plemeno : G100 Aberdeen Angus
 Chovatel : Kofroň Jan, Ing., Radhostice
 Majitel : Kofroň Jan, Ing., Radhostice

OOO 1453839
 OO 289 517 RED MRLA 61X 1593321
 MOO 0 1453876

OTEC 289 516 RED WINDY HILL ZEPPELIN 1240Z 1707581

OMO 1179124
 MO 1269441 CA RED WINDY HILL M NALPOEON 503R 1269441
 MMO 0 1099175

OOM 289 510 RED SHODEREE DESTINY 114P 1219054

OM 289 518 RED TER-RON TOUCHDOWN 8S 1342970
 MOM 0 1013356

MA 1518979 CA /iETot RED TER-RON AMBER 46W 1518979

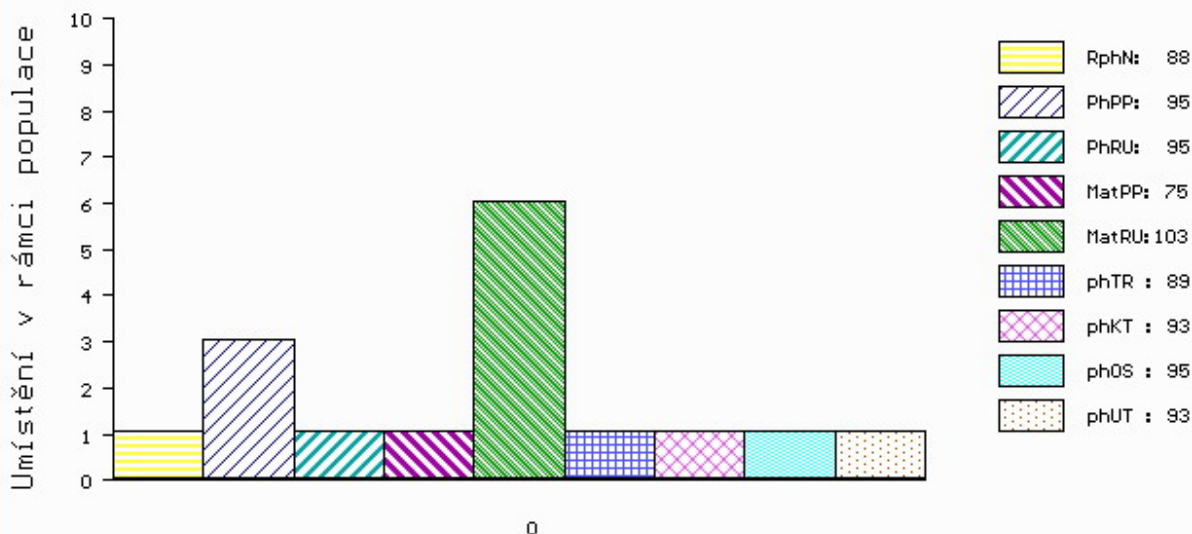
OMM 269 245 RED TER-RON MAMBO 28K 1013334
 MM 1219730 CA RED TER-RON AMBER 28P 1219730
 MMM 0 935651

Vl.užit:nar: 33 ** kg ve 120d: 176 kg 210d: 291 kg 365d: 473 kg / kříž: 127 cm
 Přírustek od narození: 1222 g / 88 šourek 38 cm
 Věk při ZV 431 dní aktuálně k 26.03.20 hmotnost: 512 kg výška v kříži: 129 cm

PLEMENNÉ HODNOTY										LINEARNÍ HODNOCENÍ						
	pp	ru		pp	ru	TR	KT	OS	UT	Hmot	kříž	TR	KT	OS	UT	CE
BÝK	PE	95	95	ME	75	103	89	93	95	93						
MATKA	PE	95	98	ME	84	96	92	95	97	95	0 /	0	0	0	0	0
OTEC	PE	99	92	ME	86	102	92	95	97	95	0 /	0	0	0	0	0

HODNOCEN: TR 4 / / 6 KT / / OS / / UT Výsledek:

ÚROVEŇ PLEMENNÝCH HODNOT



č.kat:10 uš.číslo 000107789 034 CZ

Číslo : 107790 034 CZ FALON RED Z RADHOSTIC ET Číslo katalogu 11
 Dat.nar. : 28.02.2019 Plemeno : G100 Aberdeen Angus
 Chovatel : Kofroň Jan, Ing., Radhostice
 Majitel : Kofroň Jan, Ing., Radhostice

OOO 270 923 RED SIX MILE AVIATOR 217P 1233058
 OO 270 922 RED SIX MILE SAKIC 832S 1332064
 MOO 1235695 CA RED SIX MILE SIERA 257P 1235695

OTEC 289 506 RED NSFR GRETZKY W9 1310476
 OMO 1143474
 MO 912599 CA RED LMG MTX 3032 912599
 MMO 0 629258

OOM 836778
 OM 000 RED TOWAW INDEED 104H 942651
 MOM 0 768589

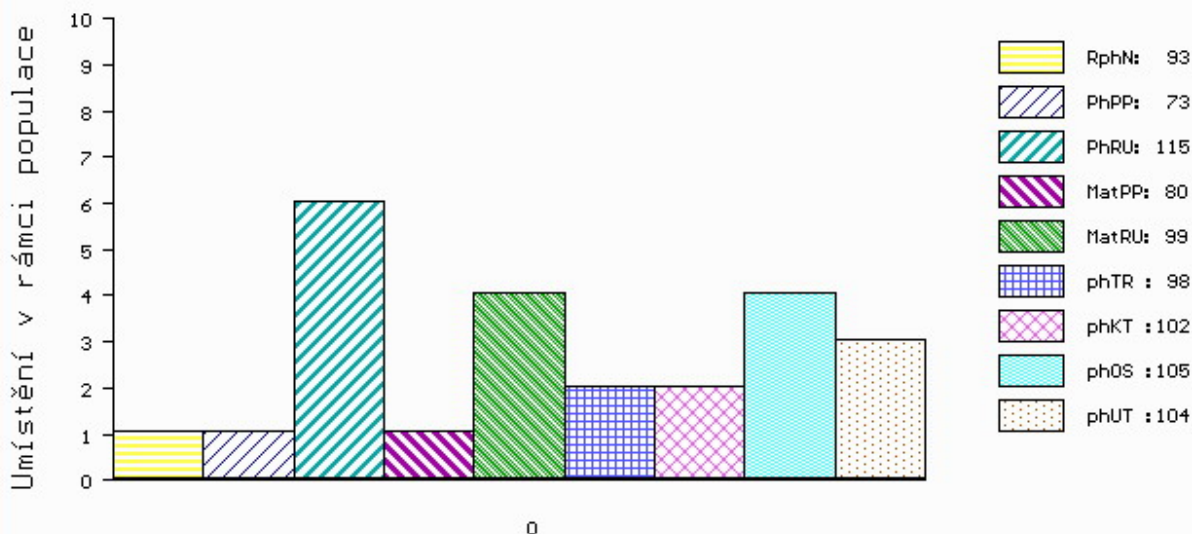
MA 1235702 CA /iETot RED SIX MILE MISS CEE 274P 1235702
 OMM 905700
 MM 1053051 CA RED DEER RANGE MISS CEE 539L 1053051
 MMM 0 852926

Vl.užit:nar: 42 ** kg ve 120d: 213 kg 210d: 318 kg 365d: 572 kg / kříž: 130 cm
 Přírustek od narození: 1388 g / 93 šourek 40 cm
 Věk při ZV 431 dní aktuálně k 26.03.20 hmotnost: 586 kg výška v kříži: 132 cm

PLEMENNÉ HODNOTY										LINEARNÍ HODNOCENÍ						
	pp	ru	ME	pp	ru	TR	KT	OS	UT	Hmot	kříž	TR	KT	OS	UT	CE
BÝK	PE	73	115	ME	80	99	98	102	105	104						
MATKA	PE	79	99	ME	70	114	96	98	100	99	0 /	0	0	0	0	0
OTEC	PE	73	115	ME	91	94	101	106	109	108	0 /	0	0	0	0	0

HODNOCEN: TR 5 / /10 KT / / OS / / UT Výsledek:

ÚROVEŇ PLEMENNÝCH HODNOT



č.kat:11 uš.číslo 000107790 034 CZ

Číslo : 107791 034 CZ FLACK Z RADHOSTIC Číslo katalogu 12
 Dat.nar. : 28.02.2019 Plemeno : G100 Aberdeen Angus
 Chovatel : Kofroň Jan, Ing., Radhostice
 Majitel : Kofroň Jan, Ing., Radhostice

OOO 272 123 RED LAZY MC STOUT 308 1343852
 OO ZAA 847 RED LAZY MC COWBOY CUT 26U 1441140
 MOO 1136455 CA RED LAZY MC STAR 185M 1136455

OTEC ZAI 578 CABALA RED Z RADHOSTIC 398000948068031
 OMO 269 245 RED TER-RON MAMBO 28K 1013334
 MO 240513 931 CZ RED 398000240513931
 MMO 941097 CA RED HOWE MS.RUBA DDH 7H 941097

OOM 270 208 RED LCC SASKATOON A777L 1128746
 OM ZAA 616 RED BAR 5 AR DYNAMITE 252R 1282348
 MOM 1122872 CA RED RAVENNA 12M 1122872

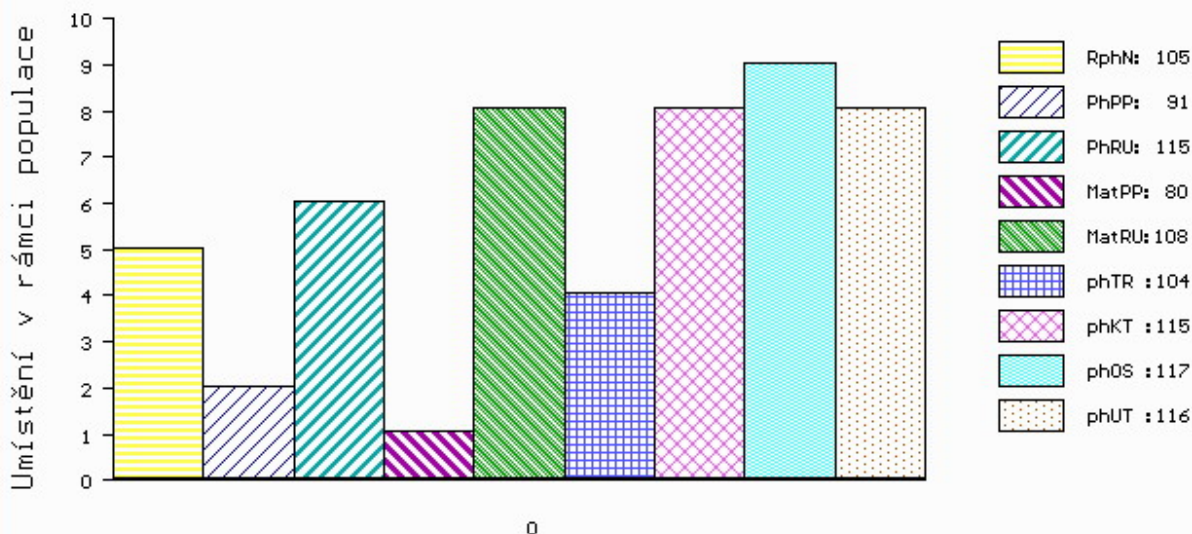
MA 487579 931 CZ /5 ot 398000487579931
 OMM 267 504 YOUNG DALE REAL DEAL 18K 1023568
 MM 240508 931 CZ 398000240508931
 MMM 1119513 CA YOUNG DALE PEG 68M 1119513

Vl.užit:nar: 40 ** kg ve 120d: 215 kg 210d: 345 kg 365d: 539 kg / kříž: 131 cm
 Přírustek od narození: 1347 g / 105 šourek 38 cm
 Věk při ZV 431 dní aktuálně k 26.03.20 hmotnost: 568 kg výška v kříži: 133 cm

PLEMENNÉ HODNOTY										LINEARNÍ HODNOCENÍ							
	pp	ru	pp	ru	TR	KT	OS	UT		Hmot	kříž	TR	KT	OS	UT	CE	
BÝK	PE	91	115	ME	80	108	104	115	117	116							
MATKA	PE	88	115	ME	73	117	115	116	114	117	748	148	27	20	19	7	73
OTEC	PE	110	112	ME	99	99	104	113	114	112	588	133	20	19	18	7	64

HODNOCEN: TR 6 / / 9 KT / / OS / / UT Výsledek:

ÚROVEŇ PLEMENNÝCH HODNOT



č.kat:12 uš.číslo 000107791 034 CZ

Číslo : 107794 034 CZ FAFÍN RED Z RADHOSTIC Číslo katalogu 13
 Dat.nar. : 06.03.2019 Plemeno : G100 Aberdeen Angus
 Chovatel : Kofroň Jan, Ing., Radhostice
 Majitel : Kofroň Jan, Ing., Radhostice

OOO 272 123 RED LAZY MC STOUT 308 1343852
 OO ZAA 847 RED LAZY MC COWBOY CUT 26U 1441140
 MOO 1136455 CA RED LAZY MC STAR 185M 1136455

OTEC ZAI 578 CABALA RED Z RADHOSTIC 398000948068031

OMO 269 245 RED TER-RON MAMBO 28K 1013334
 MO 240513 931 CZ RED 398000240513931
 MMO 941097 CA RED HOWE MS.RUBA DDH 7H 941097

OOM 270 849 RED LMN IMPRESSIVE ROB 1095B 856766

OM 270 740 RED M W PRINCE ROB 62G 903166
 MOM 97667 214 CZ RED M W SERENA 70C 763528

MA 320763 931 CZ /8 ot RED 398000320763931

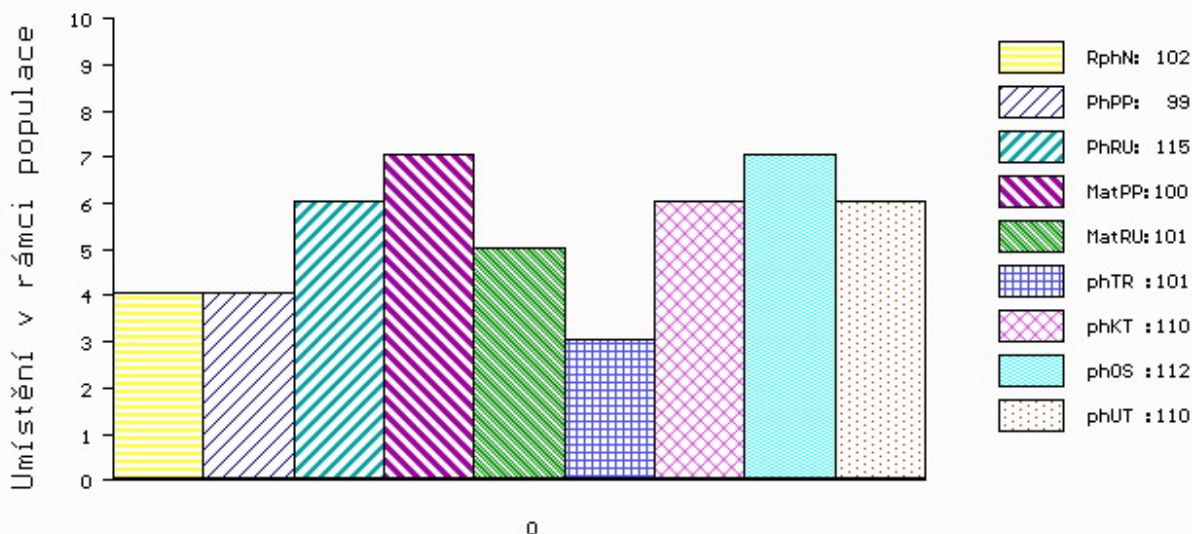
OMM 270 839 RED PIPESTONE DRESDEN 3D 789461
 MM 851 403 CA RED JCC YONSOTTU 38F 851403
 MMM 746785 CA RED CUTARM YINSOTTU 213B 746785

Vl.užit:nar: 40 ** kg ve 120d: 212 kg 210d: 339 kg 365d: 548 kg / kříž: 133 cm
 Přírustek od narození: 1389 g / 102 šourek 39 cm
 Věk při ZV 425 dní aktuálně k 26.03.20 hmotnost: 576 kg výška v kříži: 133 cm

PLEMENNÉ HODNOTY										LINEARNÍ HODNOCENÍ						
	pp	ru	pp	ru	TR	KT	OS	UT		Hmot	kříž	TR	KT	OS	UT	CE
BÝK	PE	99	115	ME	100	101	101	110	112	110						
MATKA	PE	97	99	ME	99	113	95	97	97	96	848	141	23	19	19	6 67
OTEC	PE	110	112	ME	99	99	104	113	114	112	588	133	20	19	18	7 64

HODNOCEN: TR 6 / / 9 KT / / OS / / UT Výsledek:

ÚROVEŇ PLEMENNÝCH HODNOT



č.kat:13 uš.číslo 000107794 034 CZ

Číslo : 107800 034 CZ FLISTR RED Z RADHOSTIC Číslo katalogu 14
 Dat.nar. : 29.03.2019 Plemeno : G100 Aberdeen Angus
 Chovatel : Kofroň Jan, Ing., Radhostice
 Majitel : Kofroň Jan, Ing., Radhostice

OOO 262 703 RED BRYLOR MASTER PLAN 17M 1113082
 OO ZAA 834 TANAKA RED ET 398000717336031
 MOO 930256 CA RED DIAMOND D SIENA 292H 930256

OTEC ZAI 310 ANTOL RED Z RADHOSTIC 398000868371031
 OMO ZAA 695 RED DMM BRYLOR THUMP 2T 1399230
 MO 424221 931 CZ RED 398000424221931
 MMO 240513 931 CZ RED 398000240513931

OOM ZAA 694 RED BRYLOR TALISKER 202T 1410189
 OM PAA 504 ZAPATA RED Z RADHOSTIC ET 398000795556031
 MOM 299431 931 CZ ET 398000299431931

MA 664247 931 CZ /1 ot RED
 OMM 269 246 RED LCC GRAND SLAM 1726J 655091
 MM 240520 931 CZ RED 398000240520931
 MMM 941097 CA RED HOWE MS.RUBA DDH 7H 941097

Vl.užit:nar: 34 ** kg ve 120d: 208 kg 210d: 310 kg 365d: 519 kg / kříž: 129 cm
 Přírustek od narození: 1328 g / 94 šourek 36 cm
 Věk při ZV 402 dní aktuálně k 26.03.20 hmotnost: 516 kg výška v kříži: 129 cm

PLEMENNÉ HODNOTY										LINEARNÍ HODNOCENÍ							
	pp	ru	pp	ru	TR	KT	OS	UT		Hmot	kříž	TR	KT	OS	UT	CE	
BÝK	PE	112	105	ME	90	108	102	108	109	107							
MATKA	PE	106	91	ME	86	121	97	104	107	104	682	142	25	20	18	7	70
OTEC	PE	105	110	ME	100	101	104	108	109	109	718	142	20	21	21	7	69

HODNOCEN: TR 5 / / 8 KT / / OS / / UT Výsledek:

