

**KATALOG ZÁKLADNÍHO VÝBĚRU**  
**dne 4.5. 2020**  
**P.F.B.TRANSPORT, spol. s r.o.**  
**Začátek 11,00 hod.**

Č. k.	Číslo býčka	OTEC st.reg.	DATUM NAROZENÍ	PLEM	HM. kg	KŘ. cm	Přír. g	od nar. RPH	CHOVATEL
1	31993 064 CZ	HRF 210	19.02.19	U100	569	139	1335	g 108	P.F.B.TRANSPORT, spol.s r.o.
2	31989 064 CZ	HRF 489	07.03.19	U100	498	134	1204	g 107	P.F.B.TRANSPORT, spol.s r.o.

**Plemenné hodnoty uvedené v katalogu jsou spočítány k 31.3.2020**



## Vysvětlivky ke zkratkám ve jménech v katalogu :

ET	- býček narozen po embryotrasferu
RED	- zbarvení red angus
P,V	- bezrohý / volný roh ( * - testováno testem DNA)
PP	- bezrohý – homozygot ( stanoveno testem DNA )
R	- rohatý ( * - testováno testem DNA )
+/+ ,WT/WT	- nepřenáší alelu způsobujícími dvojí osvalení (GS, AA)
MH/+	- heterozygot s jednou alelou podmiňující dvojí osvalení (GS)
MH/MH	- homozygot - obě alely podmiňující dvojí osvalení (GS – oddíl „B“ PK )
Porodní hmot (nar)	- u plemene AA,BA,HE,CH,MS,LI způsob zjišťování porodní hmotnosti v chovu * * * - váženo při narození , * * - odhadováno , * - nesledováno

## U matek plemene BA

Třída	Výška kříž (cm)	Hmotnost (kg)	RPH přímý efekt	RPH mat. efekt	RPH osvalení
SE	147 a více	800 a více	105 a vic	103 a vic	103 a vic
EC	147 a více	800 a více	105 a vic	pod 103	103 a vic
EM	147 a více	800 a více	pod 105	103 a vic	pod 103
CM	pod 147	pod 800	105 a vic	103 a vic	103 a vic
C1	pod 147	pod 800	105 a vic	pod 103	103 a vic
M1	pod 147	pod 800	pod 105	103 a vic	pod 103

## Popisky grafu úrovně plemenných hodnot

Jednotlivé plemenné hodnoty jsou rozděleny do pásem na základě výpočtu kvantilu normálního rozložení, které udávají, jak si konkrétní jedinec stojí v porovnání s průměrem populace plemenných býčků odchovaných v období 2014 – 2019.

pásma	Pozice býka v rámci populace	zkratka	Popis údaje v grafu
10	býk patří hodnotou RPH do 10 % nejlepších býků v daném ukazateli	<i>RphT</i>	RPH pro přírůstek v testu
9	býk patří hodnotou RPH do 20 % nejlepších býků v daném ukazateli	<i>RphN</i>	RPH pro životní přírůstek
8	býk patří hodnotou RPH do 30 % nejlepších býků v daném ukazateli	<i>RpPP</i>	RPH pro přímý efekt porody
7	býk patří hodnotou RPH do 40 % nejlepších býků v daném ukazateli	<i>RpRU</i>	RPH pro přímý efekt růst
6	býk patří hodnotou RPH do 50 % nejlepších býků v daném ukazateli	<i>MatPP</i>	RPH pro maternální efekt porody
5	býk patří hodnotou RPH do průměru býků v daném ukazateli	<i>MatRU</i>	RPH pro maternální efekt růst
4	býk patří hodnotou RPH do 60 % nejlepších býků v daném ukazateli	<i>phTR</i>	RPH pro lineární hodnocení těl. rámec
3	býk patří hodnotou RPH do 70 % nejlepších býků v daném ukazateli	<i>phKT</i>	RPH pro lineární hodnocení kap. těla
2	býk patří hodnotou RPH do 80 % nejlepších býků v daném ukazateli	<i>phOS</i>	RPH pro lineární hodnocení osvalení
1	býk patří hodnotou RPH do 90 % nejlepších býků v daném ukazateli	<i>phUT</i>	RPH pro lineární hodnocení užit. typ

## Hlavní selekční kritéria pro výběr do plemenitby na OPB a odchovu u chovatele

Hlavním selekčním kritériem bude pouze lineární hodnocení při základním výběru.

### Důvody vyřazení před základním výběrem

- hodnocení tělesného rámce (1,2,3 body dle parametrů daného plemene)
- hodnocení bodů za hmotnost v 365 dnech (1,2,3 body dle parametrů daného plemene)
- nepředvedení býka k základnímu výběru na ohlávce nebo na vodící tyči
- na základě rozhodnutí majitele býka o jeho vyřazení
- zdravotní důvody (displazie varlat, apod.)

### Důvody vyřazení při základním výběrem

- hodnocení délky těla (1,2,3 body dle parametrů daného plemene)
- hodnocení ukazatelů kapacity těla (1,2,3 body dle parametrů daného plemene)
- hodnocení ukazatelů osvalení (1,2,3 body dle parametrů daného plemene)
- hodnocení užitkového typu (1,2,3 body dle parametrů daného plemene)
- závažné vady exteriéru při základním výběru
- neodpovídající funkčnost končetin při základním výběru
- zdravotní důvody (displazie varlat, apod.)

## Reklamační řád pro základní výběry býků

Majitel odchovávaného býčka má právo podat reklamaci proti rozhodnutí výběrové komise (ČSCHMS). Tato reklamační může mít písemnou nebo ústní formu. Předmětem reklamační může být pouze konečný výsledek výběru (vybrán, odročen, vyřazen), nikoliv nesouhlas s bodovým hodnocením daného býka. Po skončení základního výběru býků vyzve předseda výběrové komise, nebo příslušný inspektor k podání případných protestů (reklamací). Reklamační se podává písemně (emilem) nejpozději následující den po provedení výběru a to řediteli svazu, řediteli PK a členům výběrové komise (bonitérovi), která hodnocení provedla. Jménem majitele býka může jednat také zástupce odchovny plemenných býků (OPB). V případě neshody mezi verdiktem výběrové komise a majitelem býka je býk odročen a bude proveden nový základní výběr. Provedení nového základního výběru je podmíněno složením kauce 5000 Kč za každého reklamovaného býka. Kauce se skládá na účet ČSCHMS nejpozději do 10-ti kalendářních dnů ode dne provedení základního výběru. V případě, že nebudou peníze připsány na účet v daném termínu, platí původní verdikt výběrové komise a reklamační se dále neřeší. Nový základní výběr se uskuteční do 30-ti dnů od sporného výběru na místě, kde byla podána reklamační, pokud se obě strany nedohodnou jinak. Většinové složení komise nesmí být totožné se složením komise, která vynesla sporný verdikt. O složení nové komise rozhoduje Rada PK daného plemene po dohodě s ČSCHMS. O závěru nového základního výběru je sepsán nový výběrový protokol. Proti tomuto rozhodnutí se již nelze dále odvolat. V případě, že je potvrzeno původní rozhodnutí výběrové komise, propadá kauce ve prospěch ČSCHMS, v opačném případě se vrací majiteli býka do 10-ti kalendářních dnů od provedení nového základního výběru. Náklady spojené s novým základním výběrem (zejména cestovné členů výběrové komise, případně oprávněné nároky spojené s odměnou za odvedenou práci) nese strana, která při svém rozhodnutí či jednání nebyla v právu. Tyto náklady jsou zúčtovány na základě vystavené faktury zaslané druhé straně nejpozději do 14 dnů od provedení opakovaného základního výběru. V každém případě se o reklamační vede písemný zápis. Rozhodnutí výběrové komise se váže ke konkrétnímu zvířeti v konkrétním čase a není možno se na něj odvolávat v případných následných sporech.

Schváleno výborem ČSCHMS dne 21.3.2006 v Hradištku pod Medníkem, změny schváleny 24.7.2019 Grémiem předsedů rad plemenných knih v Hradištku pod Medníkem. Vstupuje v platnost dnem schválení.



<b><u>Sekretariát:</u></b> ČSCHMS Praha Těšnov 17 11705 Praha 1 Mobil : +420 724 007 860 Telefon : +420 221 812 865 E-mail : <a href="mailto:info@cshms.cz">info@cshms.cz</a>	<b><u>Ředitel PK</u></b> <i>Kopecký Jan</i> Osík 201 569 67 Osík u Litomyšle Mobil : +420 724 007 862 Telefon : +420 461 612 809 E-mail : <a href="mailto:kopecky@cshms.cz">kopecky@cshms.cz</a>	<b><u>Adresa PK</u></b> <i>Honová Nina</i> Osvoboditelů 35/9 410 02 Lovosice Mobil : +420 724 073 641 E-mail : <a href="mailto:honova@cshms.cz">honova@cshms.cz</a>
--	---	---

Číslo : 31993 064 CZ FRANCO P.F.B. Číslo katalogu 1  
 Dat.nar. : 19.02.2019 Plemeno : U100 Hereford  
 Chovatel : P.F.B.TRANSPORT, spol.s r.o.  
 Majitel : P.F.B.TRANSPORT, spol.s r.o.

OOO 000 KILMORLIE DELIVERANCE ET 80U P2269781  
 OO 269 349 LLL BEN FRANKLIN 100A P C02541314  
 MOO 0 GK DYNA MISS 368N A18173517

OTEC HRF 210 HAROLDSON'S MERCEDES ET 77D P2587286  
 OMO 270 252 BAR H L1 CHANCE 55S 21837589  
 MO 2317540 CA HAROLDSON'S BELLE L1 103W P2317540  
 MMO 0 DING DING 21N 2S PC02191191

OOM 279 566 TRIARA UNLEASHED 893U C02912302  
 OM HRF 429 TRIARA XCELORATOR 594X C02938369  
 MOM 2823224 CA BET-AN 40L NANETTE 23N C02823224

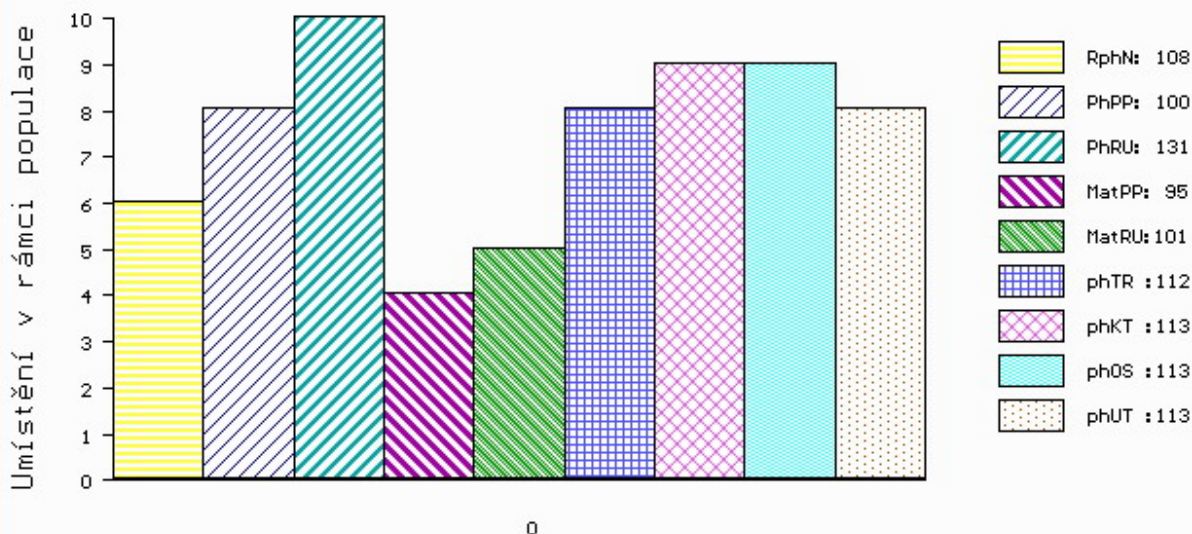
MA 585964 961 CZ /2 ot 372000585964961  
 OMM HRF 405 TERRY Z PODLESÍ 061000536844042  
 MM 522579 961 CZ 372000522579961  
 MMM 196561 932 CZ 045000196561932

Vl.užit:nar: 43 \* kg ve 120d: 240 kg 210d: 378 kg 365d: 541 kg / kříž: 139 cm  
 Přírustek od narození: 1335 g / 108 šourek 38 cm  
 Věk při ZV 440 dní aktuálně k 19.03.20 hmotnost: 569 kg výška v kříži: 139 cm

PLEMENNÉ HODNOTY										LINEARNÍ HODNOCENÍ							
	pp	ru	pp	ru	TR	KT	OS	UT		Hmot	kříž	TR	KT	OS	UT	CE	
BÝK	PE	100	131	ME	95	101	112	113	113	113							
MATKA	PE	98	127	ME	92	116	109	117	119	117	848	146	28	23	21	9	81
OTEC	PE	97	112	ME	100	98	108	103	102	103	0	0	0	0	0	0	0

HODNOCEN: TR 10 / /10 KT / / OS / / UT Výsledek:

## ÚROVEŇ PLEMENNÝCH HODNOT



č.kat:01 uš.číslo 000031993 064 CZ

Číslo : 31989 064 CZ FLORIAN P.F.B. Číslo katalogu 2  
 Dat.nar. : 07.03.2019 Plemeno : U100 Hereford  
 Chovatel : P.F.B.TRANSPORT, spol.s r.o.  
 Majitel : P.F.B.TRANSPORT, spol.s r.o.

OOO 279 566 TRIARA UNLEASHED 893U C02912302  
 OO HRF 429 TRIARA XCELORATOR 594X C02938369  
 MOO 2823224 CA BET-AN 40L NANETTE 23N C02823224

**OTEC HRF 489 ARMAND Z HEŘMANČE 372000889181061**

OMO HRF 210 HAROLDSON'S MERCEDES ET 77D P2587286  
 MO 477523 961 CZ 372000477523961  
 MMO 196561 932 CZ 045000196561932

OOM HRF 246 HOMÉR ABS ET 032317007901  
 OM HRF 405 TERRY Z PODLEŠÍ 061000536844042  
 MOM 119170 942 CZ 061000119170942

**MA 522580 961 CZ /2 ot VIKI Z HEŘMANČE 372000522580961**

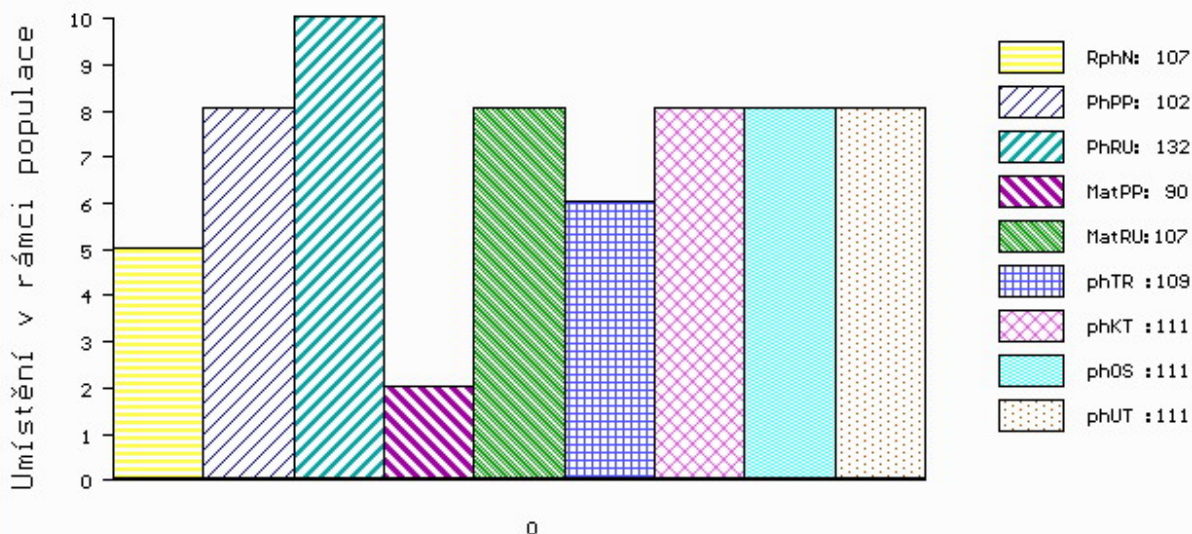
OMM HRP 353 HEMOGLOBIN Z PODLEŠÍ 061317008040  
 MM 269870 932 CZ 199000269870932  
 MMM 142019 304 CZ 199000142019304

Vl.užit:nar: 43 \* kg ve 120d: 248 kg 210d: 381 kg 365d: 489 kg / kříž: 134 cm  
 Přírustek od narození: 1204 g / 107 šourek 38 cm  
 Věk při ZV 424 dní aktuálně k 19.03.20 hmotnost: 498 kg výška v kříži: 134 cm

PLEMENNÉ HODNOTY										LINEARNÍ HODNOCENÍ								
	pp	ru	pp	ru	TR	KT	OS	UT		Hmot	kříž	TR	KT	OS	UT	CE		
BÝK	PE	102	132	ME	90	107	109	111	111	111								
MATKA	PE	96	124	ME	84	112	100	108	110	107	980	/	147	28	24	20	9	81
OTEC	PE	101	119	ME	101	111	106	105	105	106	650	/	136	25	20	20	7	72

HODNOCEN: TR 9 / / 9 KT / / OS / / UT Výsledek:

## ÚROVEŇ PLEMENNÝCH HODNOT



č.kat:02 uš.číslo 000031989 064 CZ