

KATALOG ZÁKLADNÍHO VÝBĚRU

dne 4.5. 2020

TEGRO s.r.o., Těšenov

Začátek 13,00 hod.

Č. k.	Číslo býčka	OTEC st.reg.	DATUM NAROZENÍ	PLEM	HM. kg	KŘ. cm	Přír. g	od nar. RPH	CHOVATEL
1	73120 064 CZ	ZAI 619	19.01.19	G100	660	138	1461 g	99	TEGRO s.r.o., Těšenov
2	121058 064 CZ	ZAI 619	24.01.19	G100	600	131	1340 g	92	TEGRO s.r.o., Těšenov
3	121060 064 CZ	ZAI 619	29.01.19	G100	665	135	1506 g	110	TEGRO s.r.o., Těšenov
4	121062 064 CZ	ZAI 609	04.02.19	G100	615	132	1416 g	104	TEGRO s.r.o., Těšenov
5	121064 064 CZ	ZAI 098	20.02.19	G100	600	131	1435 g	110	TEGRO s.r.o., Těšenov
6	121069 064 CZ	ZAI 098	28.02.19	G100	625	133	1522 g	121	TEGRO s.r.o., Těšenov
7	121073 064 CZ	ZAA 942	09.03.19	G100	685	140	1715 g	125	TEGRO s.r.o., Těšenov
8	121083 064 CZ	ZAI 572	15.03.19	G100	580	136	1468 g	108	TEGRO s.r.o., Těšenov
9	121085 064 CZ	ZAI 572	20.03.19	G100	550	129	1403 g	111	TEGRO s.r.o., Těšenov
10	121086 064 CZ	ZAI 098	20.03.19	G100	605	130	1548 g	116	TEGRO s.r.o., Těšenov
11	121087 064 CZ	ZAI 572	20.03.19	G100	510	127	1290 g	111	TEGRO s.r.o., Těšenov

Plemenné hodnoty uvedené v katalogu jsou spočítány k 31.3.2020



Vysvětlivky ke zkratkám ve jménech v katalogu :

ET	- býček narozen po embryotrasferu
RED	- zbarvení red angus
P,V	- bezrohý / volný roh (* - testováno testem DNA)
PP	- bezrohý – homozygot (stanoveno testem DNA)
R	- rohatý (* - testováno testem DNA)
+/+ ,WT/WT	- nepřenáší alelu způsobujícími dvojí osvalení (GS, AA)
MH/+	- heterozygot s jednou alelou podmiňující dvojí osvalení (GS)
MH/MH	- homozygot - obě alely podmiňující dvojí osvalení (GS – oddíl „B“ PK)
Porodní hmot (nar)	- u plemene AA,BA,HE,CH,MS,LI způsob zjišťování porodní hmotnosti v chovu * * * - váženo při narození , * * - odhadováno , * - nesledováno

U matek plemene BA

Třída	Výška kříž (cm)	Hmotnost (kg)	RPH přímý efekt	RPH mat. efekt	RPH osvalení
SE	147 a více	800 a více	105 a vic	103 a vic	103 a vic
EC	147 a více	800 a více	105 a vic	pod 103	103 a vic
EM	147 a více	800 a více	pod 105	103 a vic	pod 103
CM	pod 147	pod 800	105 a vic	103 a vic	103 a vic
C1	pod 147	pod 800	105 a vic	pod 103	103 a vic
M1	pod 147	pod 800	pod 105	103 a vic	pod 103

Popisky grafu úrovně plemenných hodnot

Jednotlivé plemenné hodnoty jsou rozděleny do pásem na základě výpočtu kvantilu normálního rozložení, které udávají, jak si konkrétní jedinec stojí v porovnání s průměrem populace plemenných býčků odchovaných v období 2014 – 2019.

pásma	Pozice býka v rámci populace	zkratka	Popis údaje v grafu
10	býk patří hodnotou RPH do 10 % nejlepších býků v daném ukazateli	<i>RphT</i>	RPH pro přírůstek v testu
9	býk patří hodnotou RPH do 20 % nejlepších býků v daném ukazateli	<i>RphN</i>	RPH pro životní přírůstek
8	býk patří hodnotou RPH do 30 % nejlepších býků v daném ukazateli	<i>RpPP</i>	RPH pro přímý efekt porody
7	býk patří hodnotou RPH do 40 % nejlepších býků v daném ukazateli	<i>RpRU</i>	RPH pro přímý efekt růst
6	býk patří hodnotou RPH do 50 % nejlepších býků v daném ukazateli	<i>MatPP</i>	RPH pro maternální efekt porody
5	býk patří hodnotou RPH do průměru býků v daném ukazateli	<i>MatRU</i>	RPH pro maternální efekt růst
4	býk patří hodnotou RPH do 60 % nejlepších býků v daném ukazateli	<i>phTR</i>	RPH pro lineární hodnocení těl. rámec
3	býk patří hodnotou RPH do 70 % nejlepších býků v daném ukazateli	<i>phKT</i>	RPH pro lineární hodnocení kap. těla
2	býk patří hodnotou RPH do 80 % nejlepších býků v daném ukazateli	<i>phOS</i>	RPH pro lineární hodnocení osvalení
1	býk patří hodnotou RPH do 90 % nejlepších býků v daném ukazateli	<i>phUT</i>	RPH pro lineární hodnocení užit. typ

Hlavní selekční kritéria pro výběr do plemenitby na OPB a odchovu u chovatele

Hlavním selekčním kritériem bude pouze lineární hodnocení při základním výběru.

Důvody vyřazení před základním výběrem

- hodnocení tělesného rámce (1,2,3 body dle parametrů daného plemene)
- hodnocení bodů za hmotnost v 365 dnech (1,2,3 body dle parametrů daného plemene)
- nepředvedení býka k základnímu výběru na ohlávce nebo na vodící tyči
- na základě rozhodnutí majitele býka o jeho vyřazení
- zdravotní důvody (displazie varlat, apod.)

Důvody vyřazení při základním výběrem

- hodnocení délky těla (1,2,3 body dle parametrů daného plemene)
- hodnocení ukazatelů kapacity těla (1,2,3 body dle parametrů daného plemene)
- hodnocení ukazatelů osvalení (1,2,3 body dle parametrů daného plemene)
- hodnocení užitkového typu (1,2,3 body dle parametrů daného plemene)
- závažné vady exteriéru při základním výběru
- neodpovídající funkčnost končetin při základním výběru
- zdravotní důvody (displazie varlat, apod.)

Reklamační řád pro základní výběry býků

Majitel odchovávaného býčka má právo podat reklamaci proti rozhodnutí výběrové komise (ČSCHMS). Tato reklamační může mít písemnou nebo ústní formu. Předmětem reklamační může být pouze konečný výsledek výběru (vybrán, odročen, vyřazen), nikoliv nesouhlas s bodovým hodnocením daného býka. Po skončení základního výběru býků vyzve předseda výběrové komise, nebo příslušný inspektor k podání případných protestů (reklamací). Reklamační se podává písemně (emilem) nejpozději následující den po provedení výběru a to řediteli svazu, řediteli PK a členům výběrové komise (bonitérovi), která hodnocení provedla. Jménem majitele býka může jednat také zástupce odchovny plemenných býků (OPB). V případě neshody mezi verdiktem výběrové komise a majitelem býka je býk odročen a bude proveden nový základní výběr. Provedení nového základního výběru je podmíněno složením kauce 5000 Kč za každého reklamovaného býka. Kauce se skládá na účet ČSCHMS nejpozději do 10-ti kalendářních dnů ode dne provedení základního výběru. V případě, že nebudou peníze připsány na účet v daném termínu, platí původní verdikt výběrové komise a reklamační se dále neřeší. Nový základní výběr se uskuteční do 30-ti dnů od sporného výběru na místě, kde byla podána reklamační, pokud se obě strany nedohodnou jinak. Většinové složení komise nesmí být totožné se složením komise, která vynesla sporný verdikt. O složení nové komise rozhoduje Rada PK daného plemene po dohodě s ČSCHMS. O závěru nového základního výběru je sepsán nový výběrový protokol. Proti tomuto rozhodnutí se již nelze dále odvolat. V případě, že je potvrzeno původní rozhodnutí výběrové komise, propadá kauce ve prospěch ČSCHMS, v opačném případě se vrací majiteli býka do 10-ti kalendářních dnů od provedení nového základního výběru. Náklady spojené s novým základním výběrem (zejména cestovné členů výběrové komise, případně oprávněné nároky spojené s odměnou za odvedenou práci) nese strana, která při svém rozhodnutí či jednání nebyla v právu. Tyto náklady jsou zúčtovány na základě vystavené faktury zaslané druhé straně nejpozději do 14 dnů od provedení opakovaného základního výběru. V každém případě se o reklamační vede písemný zápis. Rozhodnutí výběrové komise se váže ke konkrétnímu zvířeti v konkrétním čase a není možno se na něj odvolávat v případných následných sporech.

Schváleno výborem ČSCHMS dne 21.3.2006 v Hradištku pod Medníkem, změny schváleny 24.7.2019 Grémiem předsedů rad plemenných knih v Hradištku pod Medníkem. Vstupuje v platnost dnem schválení.



<u>Sekretariát:</u> ČSCHMS Praha Těšnov 17 11705 Praha 1 Mobil : +420 724 007 860 Telefon : +420 221 812 865 E-mail : info@cschms.cz	<u>Ředitel PK</u> <i>Kopecký Jan</i> Osík 201 569 67 Osík u Litomyšle Mobil : +420 724 007 862 Telefon : +420 461 612 809 E-mail : kopecky@cschms.cz	<u>Adresa PK</u> <i>Honová Nina</i> Osvoboditelů 35/9 410 02 Lovosice Mobil : +420 724 073 641 E-mail : honova@cschms.cz
--	---	---

Číslo : 73120 064 CZ FLIX RED TEGRO Číslo katalogu 1
 Dat.nar. : 19.01.2019 Plemeno : G100 Aberdeen Angus
 Chovatel : TEGRO s.r.o., Těšenov
 Majitel : TEGRO s.r.o., Těšenov

OOO 288 798 LOCKERLEY ROCKY E501 282556300501
 OO 288 797 LOCKERLEY KOUGAR H897 282556700897
 MOO 282556600560 UK LOCKERLEY KRUZ PRINCESS E560 282556600560

OTEC ZAI 619 LILEY RED DESIGNER R201 134793400201
 OMO 288 799 BAKKENS STRYKER 78030-00099
 MO 7803000212 DK BAKKENS RED DALLAS 78030-00212
 MMO 7803000095 DK BAKKENS AMANDA 78030-00095

OOM 269 246 RED LCC GRAND SLAM 1726J 655091
 OM ZAA 679 PÁJA RED ET 398000542301031
 MOM 941097 CA RED HOWE MS.RUBA DDH 7H 941097

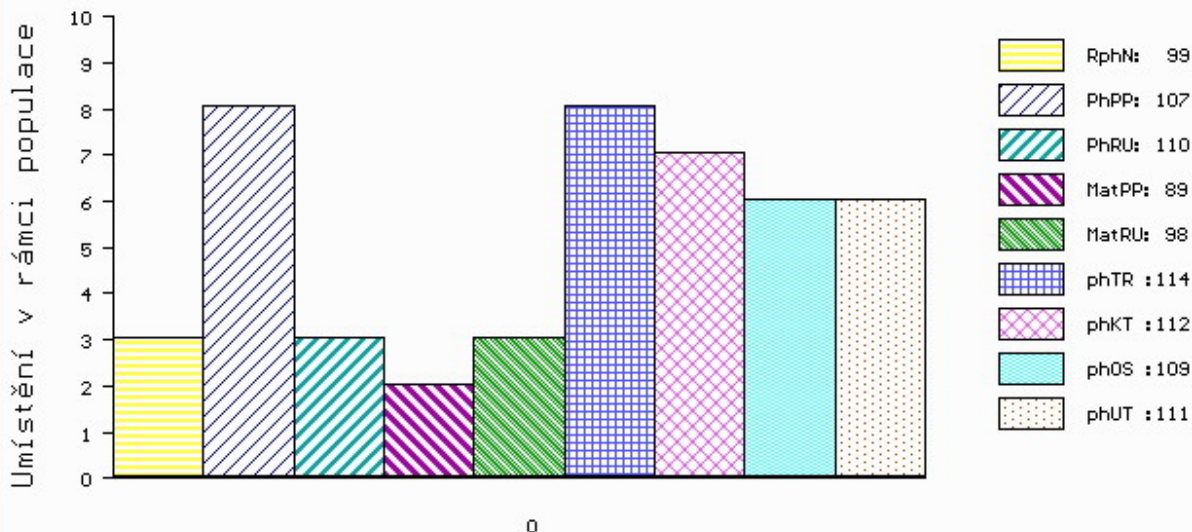
MA 452432 961 CZ /6 ot RED 133000452432961
 OMM ZAA 318 WCC ARAPAHOE C6 11911769
 MM 133030 204 CZ KARLA BLACK TEGRO ET 133204133030
 MMM 120718 201 CZ MEWIL DOLL 37 J 045201120718

Vl.užit:nar: 39 ** kg ve 120d: 189 kg 210d: 345 kg 365d: 561 kg / kříž: 0 cm
 Přírustek od narození: 1461 g / 99 šourek 40 cm
 Věk při ZV 471 dní aktuálně k 19.03.20 hmotnost: 660 kg výška v kříži: 138 cm

PLEMENNÉ HODNOTY										LINEARNÍ HODNOCENÍ						
	pp	ru	pp	ru	TR	KT	OS	UT		Hmot	kříž	TR	KT	OS	UT	CE
BÝK	PE	107	110	ME	89	98	114	112	109	111						
MATKA	PE	107	101	ME	91	105	96	100	99	98	740	141	21	20	20	7 68
OTEC	PE	106	119	ME	86	91	110	111	109	111	0	0	0	0	0	0

HODNOCEN: TR 7 / /10 KT / / OS / / UT Výsledek:

ÚROVEŇ PLEMENNÝCH HODNOT



č.kat:01 uš.číslo 000073120 064 CZ

Číslo : 121058 064 CZ FAUST RED TEGRO Číslo katalogu 2
 Dat.nar. : 24.01.2019 Plemeno : G100 Aberdeen Angus
 Chovatel : TEGRO s.r.o., Těšenov
 Majitel : TEGRO s.r.o., Těšenov

OOO 288 798 LOCKERLEY ROCKY E501 282556300501
 OO 288 797 LOCKERLEY KOUGAR H897 282556700897
 MOO 282556600560 UK LOCKERLEY KRUZ PRINCESS E560 282556600560

OTEC ZAI 619 LILEY RED DESIGNER R201 134793400201

OMO 288 799 BAKKENS STRYKER 78030-00099
 MO 7803000212 DK BAKKENS RED DALLAS 78030-00212
 MMO 7803000095 DK BAKKENS AMANDA 78030-00095

OOM ZAA 411 RED SSS HIGH MARK 272D 805674
 OM AAP 790 PREDÁTOR RED TEGRO 133000558350061
 MOM 174394 961 CZ NORA BLACK RF TEGRO ET 133000174394961

MA 452437 961 CZ /7 ot 133000452437961

OMM ZAA 329 JAPAN 035282037030
 MM 133072 204 CZ 133000133072204
 MMM 4349 117 CZ 133117004349

Vl.užit:nar: 37 ** kg ve 120d: 181 kg 210d: 293 kg 365d: 571 kg / kříž: 0 cm
 Přírustek od narození: 1340 g / 92 šourek 34 cm
 Věk při ZV 466 dní aktuálně k 19.03.20 hmotnost: 600 kg výška v kříži: 131 cm

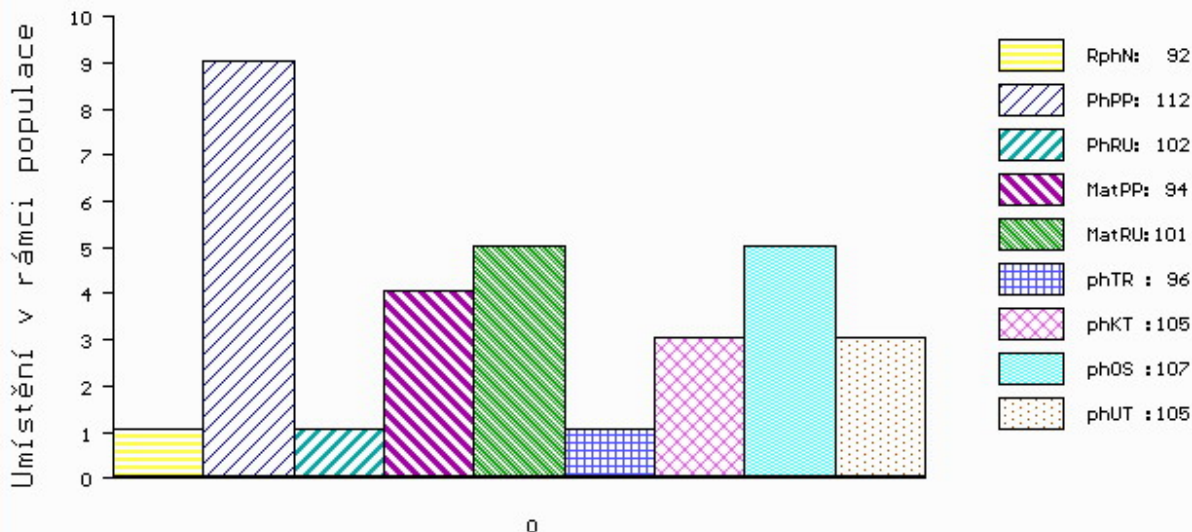
PLEMENNÉ HODNOTY

LINEARNÍ HODNOCENÍ

	pp	ru	ME	pp	ru	TR	KT	OS	UT	Hmot	kříž	TR	KT	OS	UT	CE	
BÝK	PE	112	102	ME	94	101	96	105	107	105							
MATKA	PE	115	92	ME	105	112	94	93	94	94	805 /	145	27	22	18	8	75
OTEC	PE	106	119	ME	86	91	110	111	109	111	0 /	0	0	0	0	0	0

HODNOCEN: TR 4 / / 9 KT / / OS / / UT Výsledek:

ÚROVEŇ PLEMENNÝCH HODNOT



č.kat:02 uš.číslo 000121058 064 CZ

Číslo : 121060 064 CZ FAUN RED TEGRO Číslo katalogu 3
 Dat.nar. : 29.01.2019 Plemeno : G100 Aberdeen Angus
 Chovatel : TEGRO s.r.o., Těšenov
 Majitel : TEGRO s.r.o., Těšenov

OOO 288 798 LOCKERLEY ROCKY E501 282556300501
 OO 288 797 LOCKERLEY KOUGAR H897 282556700897
 MOO 282556600560 UK LOCKERLEY KRUZ PRINCESS E560 282556600560

Otec ZAI 619 LILEY RED DESIGNER R201 134793400201

OMO 288 799 BAKKENS STRYKER 78030-00099
 MO 7803000212 DK BAKKENS RED DALLAS 78030-00212
 MMO 7803000095 DK BAKKENS AMANDA 78030-00095

OOM ZAA 334 LCHMN SHARPSHOOTER 1369 29A0172
 OM AAP 709 PLAYBOY RED Z PĚČÍNA 268000553671031
 MOM 48810 931 CZ MADLA Z PĚČÍNA 268000048810931

MA 506673 961 CZ /4 ot RED 133000506673961

OMM ZAA 511 LEVHARD RED Z CUNKOVA ET 253031070326
 MM 323169 961 CZ 133000323169961
 MMM 133097 204 CZ KARLA TEGRO 133000133097204

Vl.užit:nar: 40 ** kg ve 120d: 210 kg 210d: 348 kg 365d: 588 kg / kříž: 0 cm
 Přírustek od narození: 1506 g / 110 šourek 39 cm
 Věk při ZV 461 dní aktuálně k 19.03.20 hmotnost: 665 kg výška v kříži: 135 cm

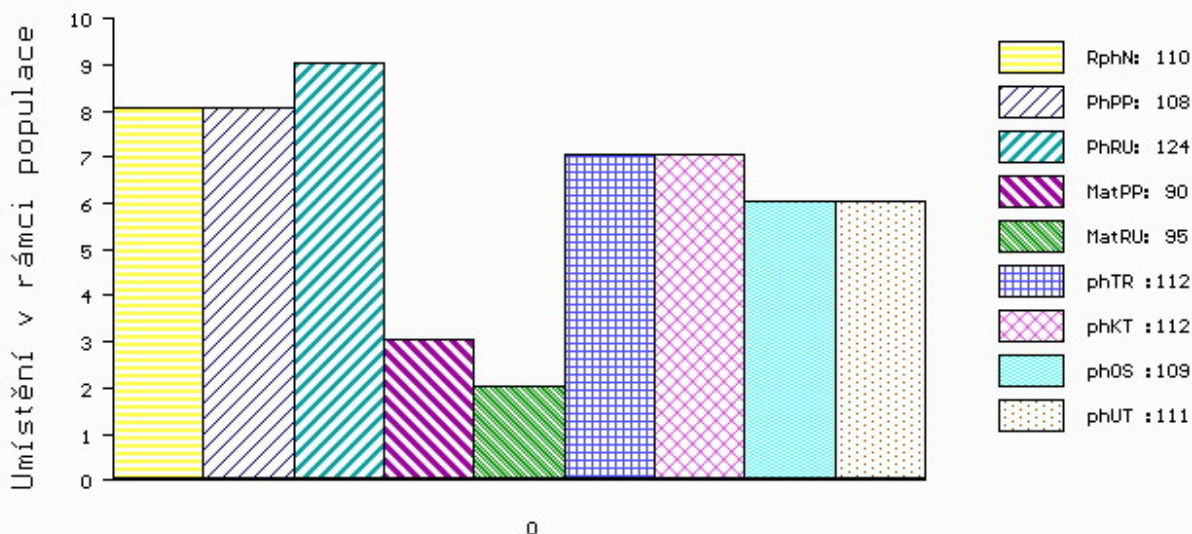
PLEMENNÉ HODNOTY

LINEARNÍ HODNOCENÍ

	pp	ru	ME	pp	ru	TR	KT	OS	UT	Hmot	kříž	TR	KT	OS	UT	CE	
BÝK	PE	108	124	ME	90	95	112	112	109	111							
MATKA	PE	109	119	ME	95	105	109	101	97	100	830	150	28	20	17	7	72
Otec	PE	106	119	ME	86	91	110	111	109	111	0	0	0	0	0	0	0

HODNOCEN: TR 6 / /10 KT / / OS / / UT Výsledek:

ÚROVEŇ PLEMENNÝCH HODNOT



č.kat:03 uš.číslo 000121060 064 CZ

Číslo : 121062 064 CZ FURIOSO TEGRO Číslo katalogu 4
 Dat.nar. : 04.02.2019 Plemeno : G100 Aberdeen Angus
 Chovatel : TEGRO s.r.o., Těšenov
 Majitel : TEGRO s.r.o., Těšenov

OOO 288 388 BLACKHAUGH REFOCUS H782 562121600782
 OO 288 387 BLACKHAUGH KROCUS L086 562121201086
 MOO 562121300611 UK BLACKHAUGH KARAMA F611 562121300611

OTEC ZAI 609 BLACKHAUGH TITUS P466 562121401466
 OMO ZAA 797 BLACKHAUGH TIME F610 562121200610
 MO 562121301031 UK BLACKHAUGH TIBBIE K031 562121301031
 MMO 562121400822 UK BLACKHAUGH TIBBIE H822 562121400822

OOM 269 246 RED LCC GRAND SLAM 1726J 655091
 OM ZAA 679 PÁJA RED ET 398000542301031
 MOM 941097 CA RED HOWE MS.RUBA DDH 7H 941097

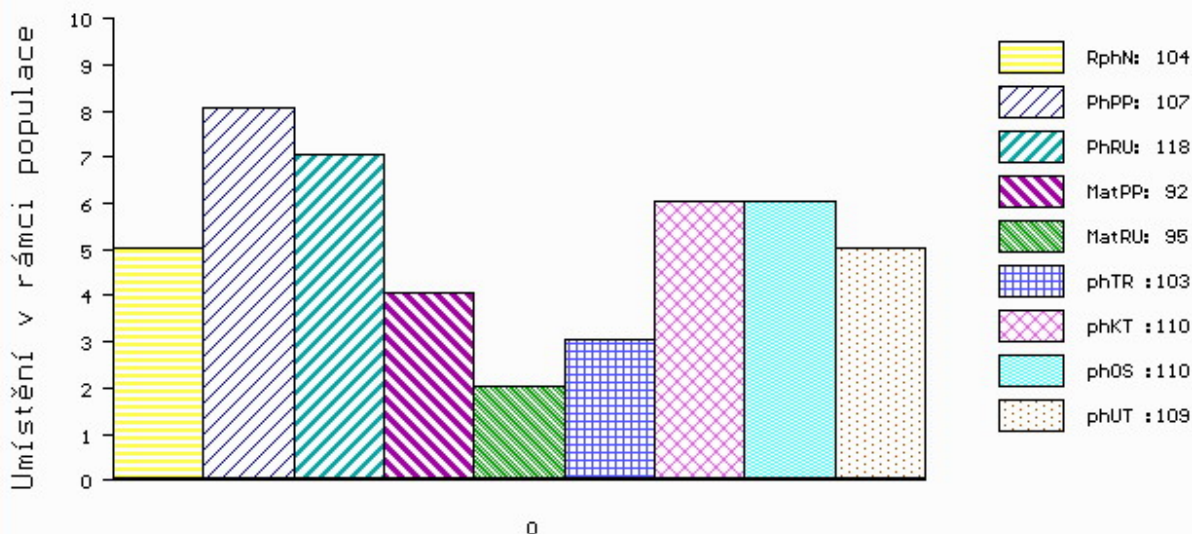
MA 452520 961 CZ /5 ot 133000452520961
 OMM ZAA 514 RED T-K BLAZER 4L 1080182
 MM 235921 961 CZ OPERA TEGRO 133000235921961
 MMM 29500 961 CZ MIRIAM TEGRO 133000029500961

Vl.užit:nar: 36 ** kg ve 120d: 199 kg 210d: 343 kg 365d: 555 kg / kříž: 0 cm
 Přírustek od narození: 1416 g / 104 šourek 39 cm
 Věk při ZV 455 dní aktuálně k 19.03.20 hmotnost: 615 kg výška v kříži: 132 cm

PLEMENNÉ HODNOTY										LINEARNÍ HODNOCENÍ							
	pp	ru	pp	ru	TR	KT	OS	UT		Hmot	kříž	TR	KT	OS	UT	CE	
BÝK	PE	107	118	ME	92	95	103	110	110	109							
MATKA	PE	106	104	ME	95	102	109	111	110	111	815	143	27	24	19	9	79
OTEC	PE	95	119	ME	97	95	90	96	99	95	0	0	0	0	0	0	

HODNOCEN: TR 5 / /10 KT / / OS / / UT Výsledek:

ÚROVEŇ PLEMENNÝCH HODNOT



č.kat:04 uš.číslo 000121062 064 CZ

Číslo : 121064 064 CZ FESTUS RED TEGRO Číslo katalogu 5
 Dat.nar. : 20.02.2019 Plemeno : G100 Aberdeen Angus
 Chovatel : TEGRO s.r.o., Těšenov
 Majitel : TEGRO s.r.o., Těšenov

OOO 270 367 BIEBER MAKE MIMI 7249 663262
 OO ZAA 800 VVF ENDEAVOR 1T 1202271
 MOO 991725 US VVF MISS BEEF 01JP 991725

OTEC ZAI 098 ZEUS RED TEGRO 133000804945061
 OMO ZAA 543 MONLINE BATTLE 83848-00696
 MO 349980 961 CZ SÁRA RED TEGRO 133000349980961
 MMO 23099 961 CZ LENA BLACK TEGRO 133000023099961

OOM 269 246 RED LCC GRAND SLAM 1726J 655091
 OM ZAA 679 PÁJA RED ET 398000542301031
 MOM 941097 CA RED HOWE MS.RUBA DDH 7H 941097

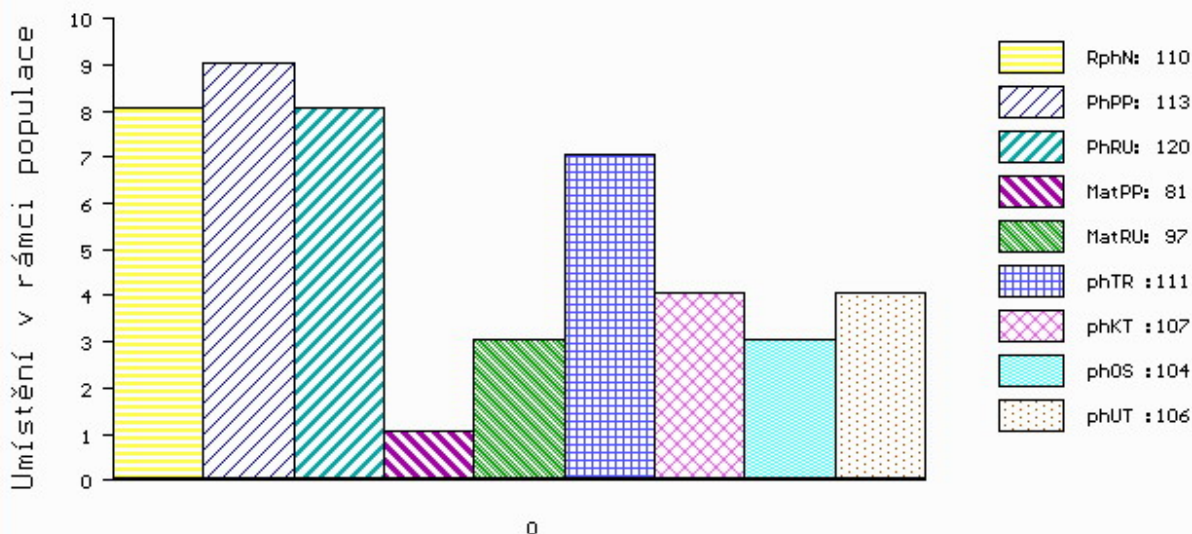
MA 452426 961 CZ /7 ot RED 133000452426961
 OMM ZAA 321 FINESA RED JORDAN 096282038074
 MM 235914 961 CZ 133000235914961
 MMM 1149 117 CZ 089117001149

Vl.užit:nar: 36 ** kg ve 120d: 221 kg 210d: 369 kg 365d: 564 kg / kříž: 131 cm
 Přírustek od narození: 1435 g / 110 šourek 38 cm
 Věk při ZV 439 dní aktuálně k 19.03.20 hmotnost: 600 kg výška v kříži: 131 cm

PLEMENNÉ HODNOTY										LINEARNÍ HODNOCENÍ								
	pp	ru	ME	pp	ru	TR	KT	OS	UT	Hmot	kříž	TR	KT	OS	UT	CE		
BÝK	PE	113	120	ME	81	97	111	107	104	106								
MATKA	PE	107	98	ME	91	106	95	89	86	86	748	/	142	24	20	20	7	71
OTEC	PE	105	128	ME	82	95	109	109	108	109	728	/	135	23	20	21	7	71

HODNOCEN: TR 5 / /10 KT / / OS / / UT Výsledek:

ÚROVEŇ PLEMENNÝCH HODNOT



č.kat:05 uš.číslo 000121064 064 CZ

Číslo : 121069 064 CZ FEDIN RED TEGRO Číslo katalogu 6
 Dat.nar. : 28.02.2019 Plemeno : G100 Aberdeen Angus
 Chovatel : TEGRO s.r.o., Těšenov
 Majitel : TEGRO s.r.o., Těšenov

OOO 270 367 BIEBER MAKE MIMI 7249 663262
 OO ZAA 800 VVF ENDEAVOR 1T 1202271
 MOO 991725 US VVF MISS BEEF 01JP 991725

Otec ZAI 098 ZEUS RED TEGRO 133000804945061
 OMO ZAA 543 MONLINE BATTLE 83848-00696
 MO 349980 961 CZ SÁRA RED TEGRO 133000349980961
 MMO 23099 961 CZ LENA BLACK TEGRO 133000023099961

OOM ZAA 334 LCHMN SHARPSHOOTER 1369 29AR0172
 OM AAP 709 PLAYBOY RED Z PĚČÍNA 268000553671031
 MOM 48810 931 CZ MADLA Z PĚČÍNA 268000048810931

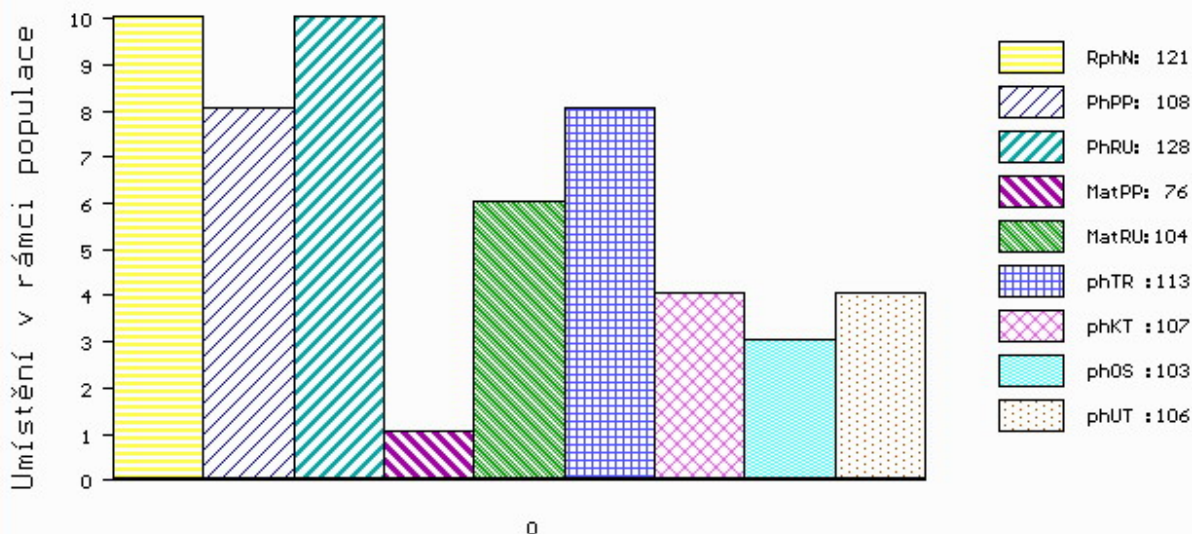
MA 568496 961 CZ /4 ot RED 133000568496961
 OMM ZAA 511 LEVHARD RED Z CUNKOVA ET 253031070326
 MM 272530 961 CZ OLINKA RED TEGRO 133000272530961
 MMM 50625 961 CZ MARIKA BLACK RF TEGRO 133000050625961

Vl.užit:nar: 39 ** kg ve 120d: 208 kg 210d: 354 kg 365d: 594 kg / kříž: 133 cm
 Přírustek od narození: 1522 g / 121 šourek 38 cm
 Věk při ZV 431 dní aktuálně k 19.03.20 hmotnost: 625 kg výška v kříži: 133 cm

PLEMENNÉ HODNOTY										LINEARNÍ HODNOCENÍ								
	pp	ru	pp	ru	TR	KT	OS	UT		Hmot	kříž	TR	KT	OS	UT	CE		
BÝK	PE	108	128	ME	76	104	113	107	103	106								
MATKA	PE	99	119	ME	79	117	110	98	91	95	790	/	147	28	22	20	7	77
Otec	PE	105	128	ME	82	95	109	109	108	109	728	/	135	23	20	21	7	71

HODNOCEN: TR 6 / /10 KT / / OS / / UT Výsledek:

ÚROVEŇ PLEMENNÝCH HODNOT



č.kat:06 uš.číslo 000121069 064 CZ

Číslo : 121073 064 CZ FRAJER RED TEGRO Číslo katalogu 7
 Dat.nar. : 09.03.2019 Plemeno : G100 Aberdeen Angus
 Chovatel : TEGRO s.r.o., Těšenov
 Majitel : TEGRO s.r.o., Těšenov

OOO 272 123 RED LAZY MC STOUT 308 1343852
 OO ZAA 847 RED LAZY MC COWBOY CUT 26U 1441140
 MOO 1136455 CA RED LAZY MC STAR 185M 1136455

OTEC ZAA 942 RED LAZY MC CC CUT ABOVE 102Y 1643251
 OMO 270 773 RED LAZY MC SMASH 41N 1183959
 MO 1343849 CA RED LAZY MC BESS 12S 1343849
 MMO 1176016 CA RED LAZY MC BESS 73N 1176016

OOM 269 246 RED LCC GRAND SLAM 1726J 655091
 OM ZAA 679 PÁJA RED ET 398000542301031
 MOM 941097 CA RED HOWE MS.RUBA DDH 7H 941097

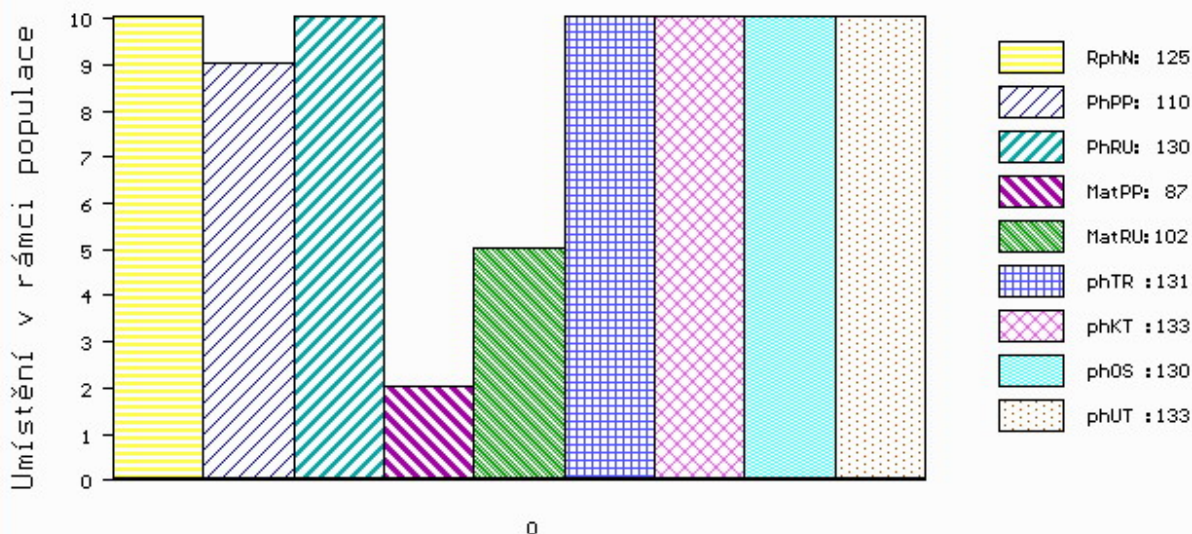
MA 452429 961 CZ /6 ot RED 133000452429961
 OMM ZAA 511 LEVHARD RED Z CUNKOVA ET 253031070326
 MM 272520 961 CZ OLÍVIE RED TEGRO 133000272520961
 MMM 29440 961 CZ LEA BLACK RF TEGRO 133000029440961

Vl.užit:nar: 40 ** kg ve 120d: 253 kg 210d: 425 kg 365d: 668 kg / kříž: 140 cm
 Přírustek od narození: 1715 g / 125 šourek 36 cm
 Věk při ZV 422 dní aktuálně k 19.03.20 hmotnost: 685 kg výška v kříži: 140 cm

PLEMENNÉ HODNOTY										LINEARNÍ HODNOCENÍ							
	pp	ru	pp	ru	TR	KT	OS	UT		Hmot	kříž	TR	KT	OS	UT	CE	
BÝK	PE	110	130	ME	87	102	131	133	130	133							
MATKA	PE	105	113	ME	78	113	106	104	103	103	795	143	27	22	21	7	77
OTEC	PE	111	122	ME	101	104	110	126	128	126	0	0	0	0	0	0	0

HODNOCEN: TR 10 / /10 KT / / OS / / UT Výsledek:

ÚROVEŇ PLEMENNÝCH HODNOT



č.kat:07 uš.číslo 000121073 064 CZ

Číslo : 121083 064 CZ FORMAN TEGRO Číslo katalogu 8
 Dat.nar. : 15.03.2019 Plemeno : G100 Aberdeen Angus
 Chovatel : TEGRO s.r.o., Těšenov
 Majitel : TEGRO s.r.o., Těšenov

OOO ZAA 865 TOBRUK ZDB 035000708238031
 OO ZAI 036 VULKÁN Z PĚČINA 268000817422031
 MOO 48146 242 CZ FINESA BERGETTA 8K 096242048146

OTEC ZAI 572 CAOLA Z CHODĚ 425000948487031
 OMO ZAA 572 RED RIIS STRYKER 394 ET 85569-00394
 MO 458863 931 CZ 268000458863931
 MMO 197959 931 CZ RED 268000197959931

OOM AAP 134 MEWIL GOLDIE 3G 045117002771
 OM ZAA 428 KADET 15M WT/WT 326281130938
 MOM 48152 242 CZ FINESA STORMY 23K 096242048152

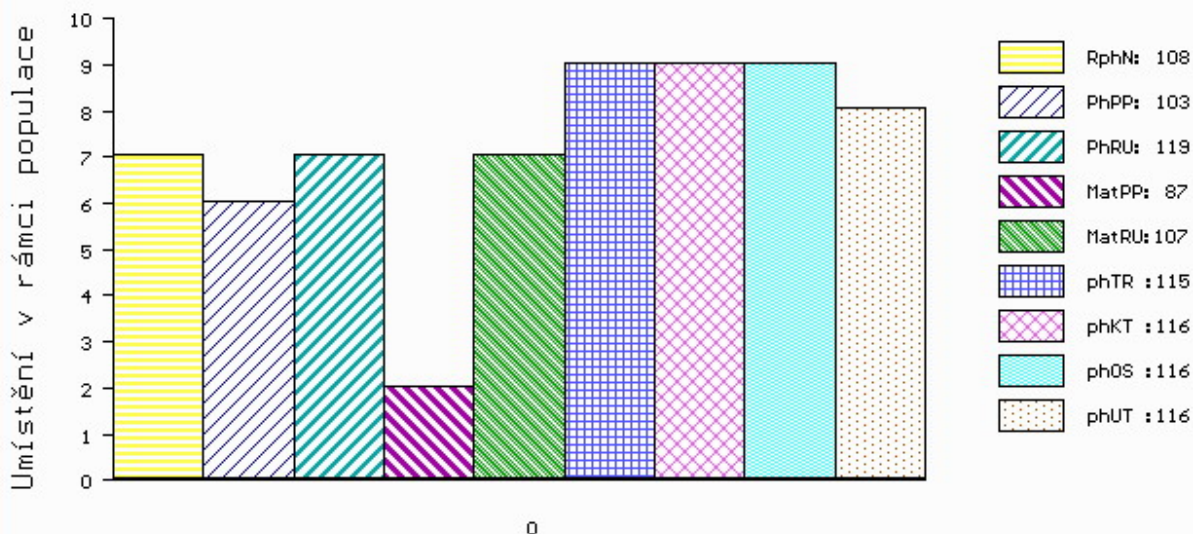
MA 349969 961 CZ /9 ot SEMI BLACK TEGRO 133000349969961
 OMM ZAA 316 RITO 3X17 OF RITA 9FB2 EXT 11909809
 MM 124835 204 CZ 133000124835204
 MMM 2310 117 CZ 014117002310

Vl.užit:nar: 37 ** kg ve 120d: 185 kg 210d: 329 kg 365d: 572 kg / kříž: 136 cm
 Přírustek od narození: 1468 g / 108 šourek 40 cm
 Věk při ZV 416 dní aktuálně k 19.03.20 hmotnost: 580 kg výška v kříži: 136 cm

PLEMENNÉ HODNOTY										LINEARNÍ HODNOCENÍ						
	pp	ru	pp	ru	TR	KT	OS	UT		Hmot	kříž	TR	KT	OS	UT	CE
BÝK	PE	103	119	ME	87	107	115	116	116	116						
MATKA	PE	103	105	ME	103	101	105	107	107	106	855	148	28	23	20	7 78
OTEC	PE	100	129	ME	73	115	120	121	120	121	700	140	28	24	23	8 83

HODNOCEN: TR 8 / /10 KT / / OS / / UT Výsledek:

ÚROVEŇ PLEMENNÝCH HODNOT



č.kat:08 uš.číslo 000121083 064 CZ

Číslo : 121085 064 CZ FILUTA TEGRO Číslo katalogu 9
 Dat.nar. : 20.03.2019 Plemeno : G100 Aberdeen Angus
 Chovatel : TEGRO s.r.o., Těšenov
 Majitel : TEGRO s.r.o., Těšenov

OOO ZAA 865 TOBRUK ZDB 035000708238031
 OO ZAI 036 VULKÁN Z PĚČINA 268000817422031
 MOO 48146 242 CZ FINESA BERGETTA 8K 096242048146

OTEC ZAI 572 CAOLA Z CHODČE 425000948487031
 OMO ZAA 572 RED RIIS STRYKER 394 ET 85569-00394
 MO 458863 931 CZ 268000458863931
 MMO 197959 931 CZ RED 268000197959931

OOM 270 367 BIEBER MAKE MIMI 7249 663262
 OM ZAA 800 VVF ENDEAVOR 1T 1202271
 MOM 991725 US VVF MISS BEEF 01JP 991725

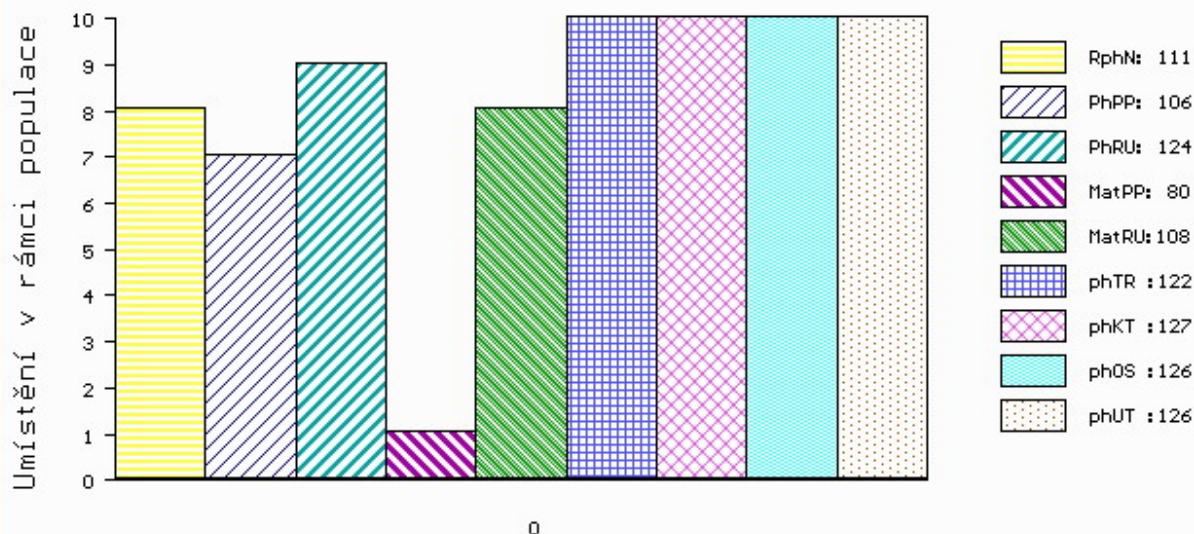
MA 533057 961 CZ /3 ot RED 133000533057961
 OMM ZAA 601 OLE RED ZDB 035000532328031
 MM 336351 961 CZ RENÁTA RED 399000336351961
 MMM 254334 961 CZ 399000254334961

Vl.užit:nar: 38 ** kg ve 120d: 205 kg 210d: 350 kg 365d: 550 kg / kříž: 129 cm
 Přírustek od narození: 1403 g / 111 šourek 35 cm
 Věk při ZV 411 dní aktuálně k 19.03.20 hmotnost: 550 kg výška v kříži: 129 cm

PLEMENNÉ HODNOTY										LINEARNÍ HODNOCENÍ							
	pp	ru	pp	ru	TR	KT	OS	UT	Hmot	kříž	TR	KT	OS	UT	CE		
BÝK	PE	106	124	ME	80	108	122	127	126	126							
MATKA	PE	110	115	ME	86	100	105	108	108	108	750	139	23	22	19	7	71
OTEC	PE	100	129	ME	73	115	120	121	120	121	700	140	28	24	23	8	83

HODNOCEN: TR 5 / / 9 KT / / OS / / UT Výsledek:

ÚROVEŇ PLEMENNÝCH HODNOT



č.kat:09 uš.číslo 000121085 064 CZ

Číslo : 121086 064 CZ FARAON TEGRO Číslo katalogu 10
 Dat.nar. : 20.03.2019 Plemeno : G100 Aberdeen Angus
 Chovatel : TEGRO s.r.o., Těšenov
 Majitel : TEGRO s.r.o., Těšenov

OOO 270 367 BIEBER MAKE MIMI 7249 663262
 OO ZAA 800 VVF ENDEAVOR 1T 1202271
 MOO 991725 US VVF MISS BEEF 01JP 991725

O TEC ZAI 098 ZEUS RED TEGRO 133000804945061
 OMO ZAA 543 MONLINE BATTLE 83848-00696
 MO 349980 961 CZ SÁRA RED TEGRO 133000349980961
 MMO 23099 961 CZ LENA BLACK TEGRO 133000023099961

OOM ZAA 334 LCHMN SHARPSHOOTER 1369 29AR0172
 OM AAP 709 PLAYBOY RED Z PĚČÍNA 268000553671031
 MOM 48810 931 CZ MADLA Z PĚČÍNA 268000048810931

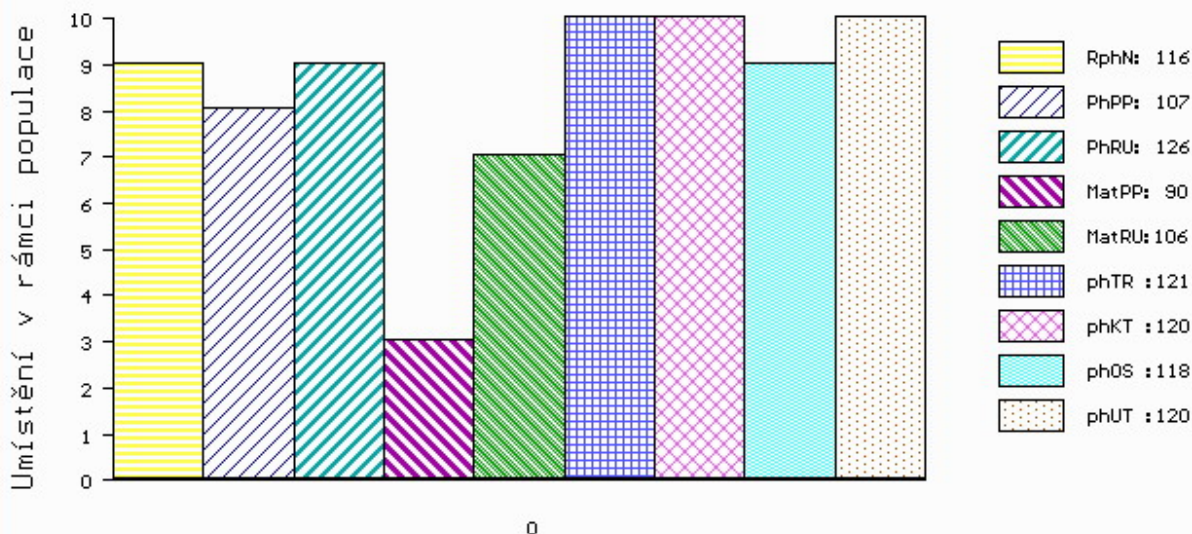
MA 533080 961 CZ /3 ot RED 133000533080961
 OMM AAP 790 PREDÁTOR RED TEGRO 133000558350061
 MM 452437 961 CZ 133000452437961
 MMM 133072 204 CZ 133000133072204

Vl.užit:nar: 40 ** kg ve 120d: 225 kg 210d: 366 kg 365d: 605 kg / kříž: 130 cm
 Přírustek od narození: 1548 g / 116 šourek 35 cm
 Věk při ZV 411 dní aktuálně k 19.03.20 hmotnost: 605 kg výška v kříži: 130 cm

PLEMENNÉ HODNOTY										LINEARNÍ HODNOCENÍ							
	pp	ru	pp	ru	TR	KT	OS	UT	Hmot	kříž	TR	KT	OS	UT	CE		
BÝK	PE	107	126	ME	90	106	121	120	118	120							
MATKA	PE	115	111	ME	96	122	112	105	102	105	755	139	24	21	18	7	70
O TEC	PE	105	128	ME	82	95	109	109	108	109	728	135	23	20	21	7	71

HODNOCEN: TR 5 / /10 KT / / OS / / UT Výsledek:

ÚROVEŇ PLEMENNÝCH HODNOT



č.kat:10 uš.číslo 000121086 064 CZ

Číslo : 121087 064 CZ **FITNES TEGRO** Číslo katalogu 11
 Dat.nar. : 20.03.2019 Plemeno : G100 Aberdeen Angus
 Chovatel : TEGRO s.r.o., Těšenov
 Majitel : TEGRO s.r.o., Těšenov

OOO ZAA 865 TOBRUK ZDB 035000708238031
 OO ZAI 036 VULKÁN Z PĚČINA 268000817422031
 MOO 48146 242 CZ FINESA BERGETTA 8K 096242048146

O TEC ZAI 572 CAOLA Z CHODČE 425000948487031
 OMO ZAA 572 RED RIIS STRYKER 394 ET 85569-00394
 MO 458863 931 CZ 268000458863931
 MMO 197959 931 CZ RED 268000197959931

OOM 270 367 BIEBER MAKE MIMI 7249 663262
 OM ZAA 800 VVF ENDEAVOR 1T 1202271
 MOM 991725 US VVF MISS BEEF 01JP 991725

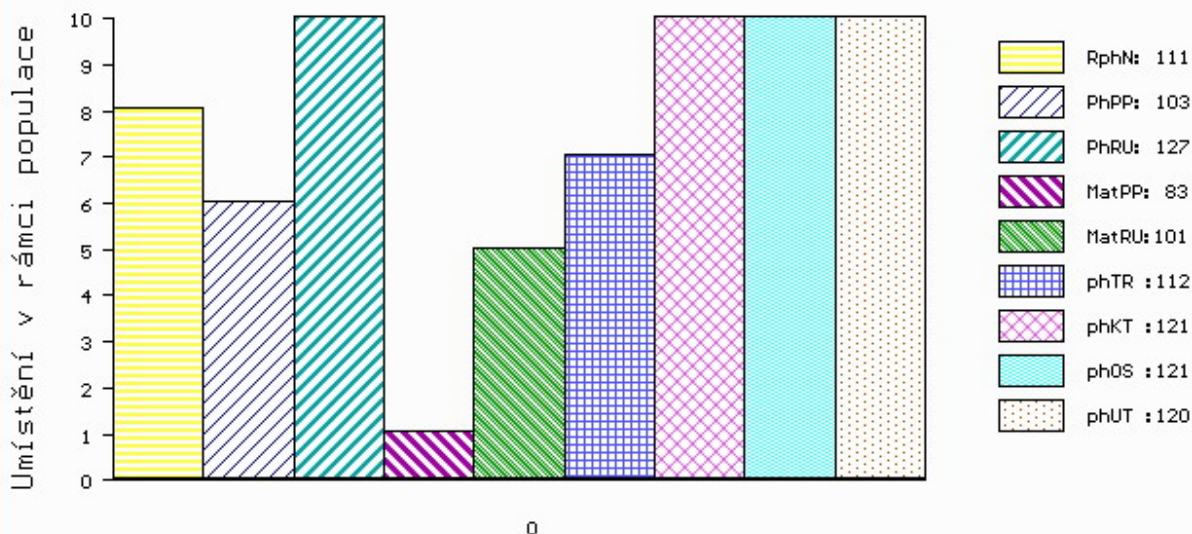
MA 506653 961 CZ /4 ot RED 133000506653961
 OMM ZAA 366 BIEBER VIRILE 7038 595761
 MM 235930 961 CZ OKTÁVA RED TEGRO ET 133000235930961
 MMM 29415 961 CZ 133000029415961

Vl.užit:nar: 39 ** kg ve 120d: 217 kg 210d: 324 kg 365d: 510 kg / kříž: 127 cm
 Přírustek od narození: 1290 g / 111 šourek 37 cm
 Věk při ZV 411 dní aktuálně k 19.03.20 hmotnost: 510 kg výška v kříži: 127 cm

PLEMENNÉ HODNOTY										LINEARNÍ HODNOCENÍ							
	pp	ru	pp	ru	TR	KT	OS	UT	Hmot	kříž	TR	KT	OS	UT	CE		
BÝK	PE	103	127	ME	83	101	112	121	121	120							
MATKA	PE	104	121	ME	92	88	100	107	109	107	720	145	24	19	17	6	66
O TEC	PE	100	129	ME	73	115	120	121	120	121	700	140	28	24	23	8	83

HODNOCEN: TR 4 / / 8 KT / / OS / / UT Výsledek:

ÚROVEŇ PLEMENNÝCH HODNOT



č.kat:11 uš.číslo 000121087 064 CZ