

KATALOG ZÁKLADNÍHO VÝBĚRU

dne 5.5. 2020

Montážně obchodní firma s.r.o. B. Mlýn - Pojedy

Začátek 12,00 hod.

Č. k.	Číslo býčka	OTEC st.reg.	DATUM NAROZENÍ	PLEM	HM. kg	KŘ. cm	Přír. g	od RPH	nar.	CHOVATEL
1	892788 021 CZ	ZGS 259	17.12.18	K100	576	136	1158 g	90		Montážně obchodní firma sro.B.M.
2	892829 021 CZ	ZIL 135	25.02.19	Y100	518	139	1232 g	107		Montážně obchodní firma sro.B.M.
3	892787 021 CZ	ZAU 069	16.12.18	UU100	716	140	1457 g	104		Montážně obchodní firma sro.B.M.

Plemenné hodnoty uvedené v katalogu jsou spočítány k 31.3.2020



Vysvětlivky ke zkratkám ve jménech v katalogu :

ET	- býček narozen po embryotrasferu
RED	- zbarvení red angus
P,V	- bezrohý / volný roh (* - testováno testem DNA)
PP	- bezrohý – homozygot (stanoveno testem DNA)
R	- rohatý (* - testováno testem DNA)
+/+ ,WT/WT	- nepřenáší alelu způsobujícími dvojí osvalení (GS, AA)
MH/+	- heterozygot s jednou alelou podmiňující dvojí osvalení (GS)
MH/MH	- homozygot - obě alely podmiňující dvojí osvalení (GS – oddíl „B“ PK)
Porodní hmot (nar)	- u plemene AA,BA,HE,CH,MS,LI způsob zjišťování porodní hmotnosti v chovu * * * - váženo při narození , * * - odhadováno , * - nesledováno

U matek plemene BA

Třída	Výška kříž (cm)	Hmotnost (kg)	RPH přímý efekt	RPH mat. efekt	RPH osvalení
SE	147 a více	800 a více	105 a vic	103 a vic	103 a vic
EC	147 a více	800 a více	105 a vic	pod 103	103 a vic
EM	147 a více	800 a více	pod 105	103 a vic	pod 103
CM	pod 147	pod 800	105 a vic	103 a vic	103 a vic
C1	pod 147	pod 800	105 a vic	pod 103	103 a vic
M1	pod 147	pod 800	pod 105	103 a vic	pod 103

Popisky grafu úrovně plemenných hodnot

Jednotlivé plemenné hodnoty jsou rozděleny do pásem na základě výpočtu kvantilu normálního rozložení, které udávají, jak si konkrétní jedinec stojí v porovnání s průměrem populace plemenných býčků odchovaných v období 2014 – 2019.

pásma	Pozice býka v rámci populace	zkratka	Popis údaje v grafu
10	býk patří hodnotou RPH do 10 % nejlepších býků v daném ukazateli	<i>RphT</i>	RPH pro přírůstek v testu
9	býk patří hodnotou RPH do 20 % nejlepších býků v daném ukazateli	<i>RphN</i>	RPH pro životní přírůstek
8	býk patří hodnotou RPH do 30 % nejlepších býků v daném ukazateli	<i>RpPP</i>	RPH pro přímý efekt porody
7	býk patří hodnotou RPH do 40 % nejlepších býků v daném ukazateli	<i>RpRU</i>	RPH pro přímý efekt růst
6	býk patří hodnotou RPH do 50 % nejlepších býků v daném ukazateli	<i>MatPP</i>	RPH pro maternální efekt porody
5	býk patří hodnotou RPH do průměru býků v daném ukazateli	<i>MatRU</i>	RPH pro maternální efekt růst
4	býk patří hodnotou RPH do 60 % nejlepších býků v daném ukazateli	<i>phTR</i>	RPH pro lineární hodnocení těl. rámec
3	býk patří hodnotou RPH do 70 % nejlepších býků v daném ukazateli	<i>phKT</i>	RPH pro lineární hodnocení kap. těla
2	býk patří hodnotou RPH do 80 % nejlepších býků v daném ukazateli	<i>phOS</i>	RPH pro lineární hodnocení osvalení
1	býk patří hodnotou RPH do 90 % nejlepších býků v daném ukazateli	<i>phUT</i>	RPH pro lineární hodnocení užit. typ

Hlavní selekční kritéria pro výběr do plemenitby na OPB a odchovu u chovatele

Hlavním selekčním kritériem bude pouze lineární hodnocení při základním výběru.

Důvody vyřazení před základním výběrem

- hodnocení tělesného rámce (1,2,3 body dle parametrů daného plemene)
- hodnocení bodů za hmotnost v 365 dnech (1,2,3 body dle parametrů daného plemene)
- nepředvedení býka k základnímu výběru na ohlávce nebo na vodící tyči
- na základě rozhodnutí majitele býka o jeho vyřazení
- zdravotní důvody (displazie varlat, apod.)

Důvody vyřazení při základním výběrem

- hodnocení délky těla (1,2,3 body dle parametrů daného plemene)
- hodnocení ukazatelů kapacity těla (1,2,3 body dle parametrů daného plemene)
- hodnocení ukazatelů osvalení (1,2,3 body dle parametrů daného plemene)
- hodnocení užitkového typu (1,2,3 body dle parametrů daného plemene)
- závažné vady exteriéru při základním výběru
- neodpovídající funkčnost končetin při základním výběru
- zdravotní důvody (displazie varlat, apod.)

Reklamační řád pro základní výběry býků

Majitel odchovávaného býčka má právo podat reklamaci proti rozhodnutí výběrové komise (ČSCHMS). Tato reklamační může mít písemnou nebo ústní formu. Předmětem reklamační může být pouze konečný výsledek výběru (vybrán, odročen, vyřazen), nikoliv nesouhlas s bodovým hodnocením daného býka. Po skončení základního výběru býků vyzve předseda výběrové komise, nebo příslušný inspektor k podání případných protestů (reklamací). Reklamační se podává písemně (emilem) nejpozději následující den po provedení výběru a to řediteli svazu, řediteli PK a členům výběrové komise (bonitérovi), která hodnocení provedla. Jménem majitele býka může jednat také zástupce odchovny plemenných býků (OPB). V případě neshody mezi verdiktem výběrové komise a majitelem býka je býk odročen a bude proveden nový základní výběr. Provedení nového základního výběru je podmíněno složením kauce 5000 Kč za každého reklamovaného býka. Kauce se skládá na účet ČSCHMS nejpozději do 10-ti kalendářních dnů ode dne provedení základního výběru. V případě, že nebudou peníze připsány na účet v daném termínu, platí původní verdikt výběrové komise a reklamační se dále neřeší. Nový základní výběr se uskuteční do 30-ti dnů od sporného výběru na místě, kde byla podána reklamační, pokud se obě strany nedohodnou jinak. Většinové složení komise nesmí být totožné se složením komise, která vynesla sporný verdikt. O složení nové komise rozhoduje Rada PK daného plemene po dohodě s ČSCHMS. O závěru nového základního výběru je sepsán nový výběrový protokol. Proti tomuto rozhodnutí se již nelze dále odvolat. V případě, že je potvrzeno původní rozhodnutí výběrové komise, propadá kauce ve prospěch ČSCHMS, v opačném případě se vrací majiteli býka do 10-ti kalendářních dnů od provedení nového základního výběru. Náklady spojené s novým základním výběrem (zejména cestovné členů výběrové komise, případně oprávněné nároky spojené s odměnou za odvedenou práci) nese strana, která při svém rozhodnutí či jednání nebyla v právu. Tyto náklady jsou zúčtovány na základě vystavené faktury zaslané druhé straně nejpozději do 14 dnů od provedení opakovaného základního výběru. V každém případě se o reklamační vede písemný zápis. Rozhodnutí výběrové komise se váže ke konkrétnímu zvířeti v konkrétním čase a není možno se na něj odvolávat v případných následných sporech.

Schváleno výborem ČSCHMS dne 21.3.2006 v Hradištku pod Medníkem, změny schváleny 24.7.2019 Grémiem předsedů rad plemenných knih v Hradištku pod Medníkem. Vstupuje v platnost dnem schválení.



<u>Sekretariát:</u> ČSCHMS Praha Těšnov 17 11705 Praha 1 Mobil : +420 724 007 860 Telefon : +420 221 812 865 E-mail : info@cschms.cz	<u>Ředitel PK</u> <i>Kopecký Jan</i> Osík 201 569 67 Osík u Litomyšle Mobil : +420 724 007 862 Telefon : +420 461 612 809 E-mail : kopecky@cschms.cz	<u>Adresa PK</u> <i>Honová Nina</i> Osvoboditelů 35/9 410 02 Lovosice Mobil : +420 724 073 641 E-mail : honova@cschms.cz
--	---	---

Číslo : 892788 021 CZ ENCO MOF +/+ Číslo katalogu 1
 Dat.nar. : 17.12.2018 Plemeno : K100 Gasconne
 Chovatel : Montážně obchodní firma s.r.o.,B.Mlým
 Majitel : Montážně obchodní firma s.r.o.,B.Mlým

OOO 270 169 TOTEM 1142019595
 OO ZGS 116 BLACK 1146019610
 MOO 1195001503 FR 1503 LETTRE 1195001503

OTEC ZGS 259 ANCO MOF +/+ 357000768773021
 OMO 264 811 ATHOS 6503745253
 MO 271957 921 CZ 357000271957921
 MMO 907728030 FR CAPUCINE 0907728030

OOM 265 253 GERMINAL 0908086275
 OM ZGS 044 NOBEL 1197001618
 MOM 1163287659 FR BARONNE 659 1163287659

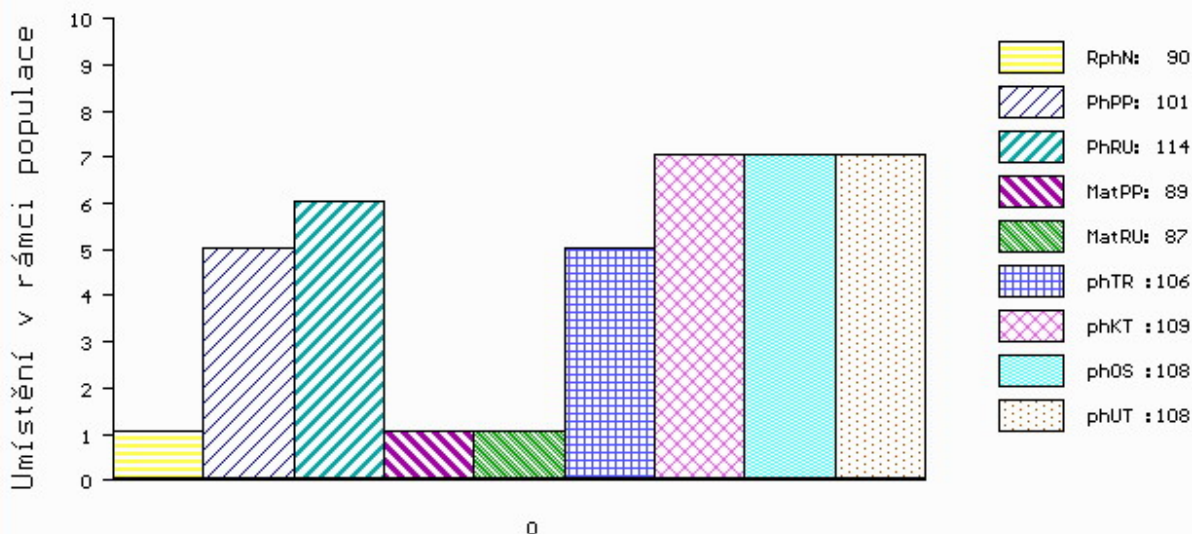
MA 3150034147 FR /12 ot VICTORIA 3150034147
 OMM 269 080 JALON 1773 1195001773
 MM 1197001547 FR NICOTINE 1197001547
 MMM 0 GUITOUNE 1102425157

Vl.užit:nar: 40 kg ve 120d: 162 kg 210d: 281 kg 365d: 450 kg / kříž: 129 cm
 Přírustek od narození: 1158 g / 90 šourek 39 cm
 Věk při ZV 505 dní aktuálně k 24.03.20 hmotnost: 576 kg výška v kříži: 136 cm

PLEMENNÉ HODNOTY										LINEARNÍ HODNOCENÍ							
	pp	ru	pp	ru	TR	KT	OS	UT		Hmot	kříž	TR	KT	OS	UT	CE	
BÝK	PE	101	114	ME	89	87	106	109	108	108							
MATKA	PE	105	111	ME	95	97	104	103	102	103	596	138	19	17	18	6	60
OTEC	PE	109	117	ME	93	77	104	111	111	110	578	135	24	16	17	6	63

HODNOCEN: TR 7 / / 9 KT / / OS / / UT Výsledek:

ÚROVEŇ PLEMENNÝCH HODNOT



č.kat:01 uš.číslo 000892788 021 CZ

Číslo : 892829 021 CZ **FILDA MOF** Číslo katalogu 2
 Dat.nar. : 25.02.2019 Plemeno : Y100 Limousine
 Chovatel : Montážně obchodní firma s.r.o.,B.Mlýn
 Majitel : Montážně obchodní firma s.r.o.,B.Mlýn

OOO ZLI 940 CLOVIS P 2308914479
 OO 288 470 HOVINNOIS P 8758730939
 MOO 8758730513 FR BOUCLETTE 8758730513

OTEC ZIL 135 LITTORAL P 2424615032
 OMO 288 471 ABUS 8700670871
 MO 2424418198 FR DAPHNIE 2424418198
 MMO 2424414724 FR ABRICOTE 2424414724

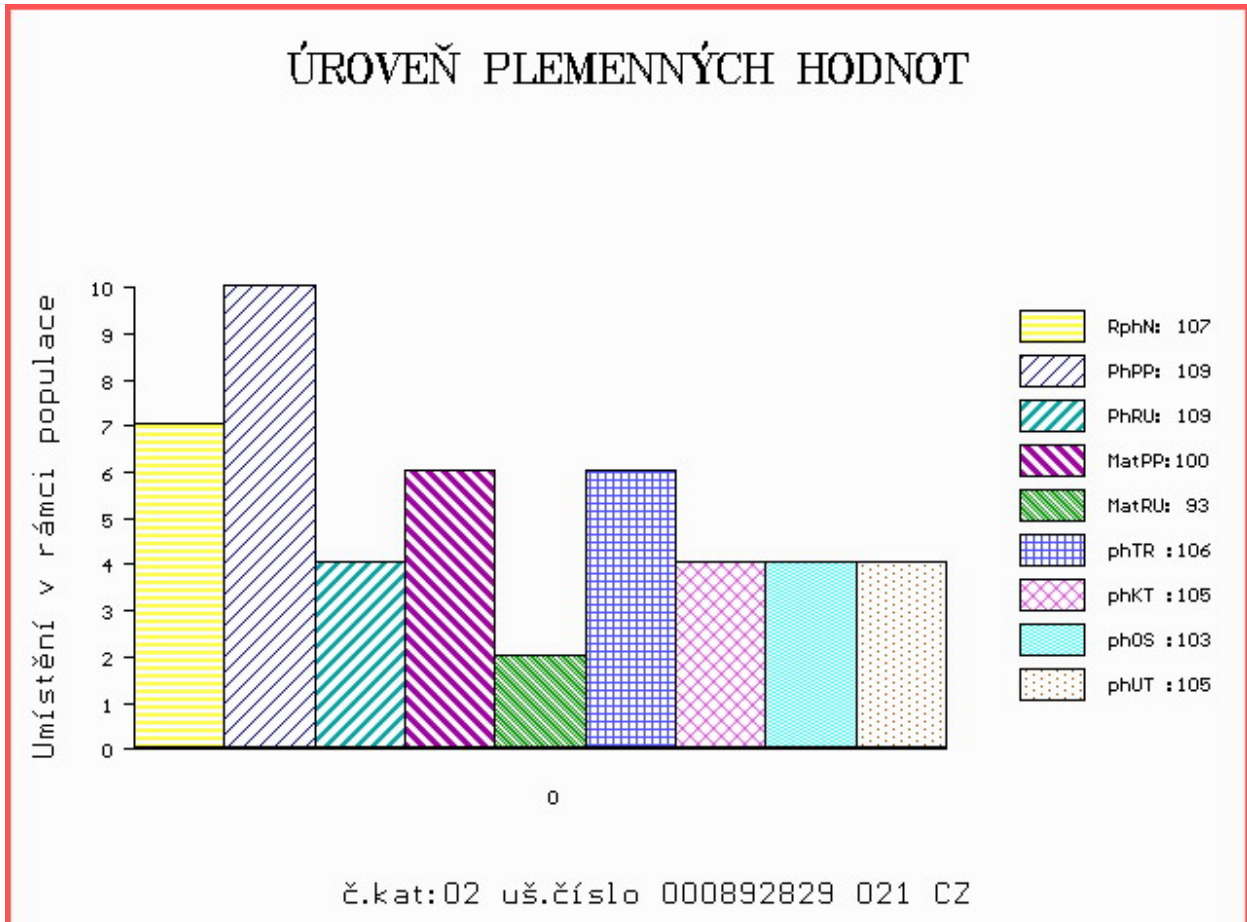
OOM 271 208 SCAPIN 2351383257
 OM ZLI 746 URVILLE 1931859212
 MOM 1930388572 FR OXANE 142 1930388572

MA 317583 921 CZ /5 ot 391000317583921
 OMM 262 787 UMA ED 1602800985
 MM 2222808 025 FR BOBINE 2222808025
 MMM 2297003868 FR NADIE 2297003868

Vl.užit:nar: 34 ** kg ve 120d: 182 kg 210d: 287 kg 365d: 482 kg / kříž: 139 cm
 Přírustek od narození: 1232 g / 107 šourek 37 cm
 Věk při ZV 435 dní aktuálně k 24.03.20 hmotnost: 518 kg výška v kříži: 139 cm

PLEMENNÉ HODNOTY										LINEARNÍ HODNOCENÍ							
	pp	ru	pp	ru	TR	KT	OS	UT		Hmot	kříž	TR	KT	OS	UT	CE	
BÝK	PE	109	109	ME	100	93	106	105	103	105							
MATKA	PE	99	107	ME	108	97	104	106	104	106	721	144	20	19	16	6	61
OTEC	PE	93	112	ME	106	88	110	104	101	104	786	150	23	20	20	7	70

HODNOCEN: TR 9 / / 5 KT / / OS / / UT Výsledek:



Číslo : 892787 021 CZ EXPERT MOF Číslo katalogu 3
 Dat.nar. : 16.12.2018 Plemeno : UU100 Aubrac
 Chovatel : Montážně obchodní firma s.r.o.,B.Mlýn
 Majitel : Montážně obchodní firma s.r.o.,B.Mlýn

OOO 271 474 TURIN 1202032834
 OO ZAU 018 ARMENIEN 1525196826
 MOO 1592046709 FR HOLLANDE 1592046709

OTEC ZAU 069 BOBO Z LUKAVICE ET 012000727983053

OMO 279 089 CANTAIRE 1207026462
 MO 1211001609 FR 1609 1211001609
 MMO 1201032185 FR SARCELLE 1201032185

OOM 000 SUPER 1201034208
 OM 271 464 VAILLANT 1204046289
 MOM 1295023816 FR LIONNE 1295023816

MA 1208016907 FR /7 ot VALSE 1208016907

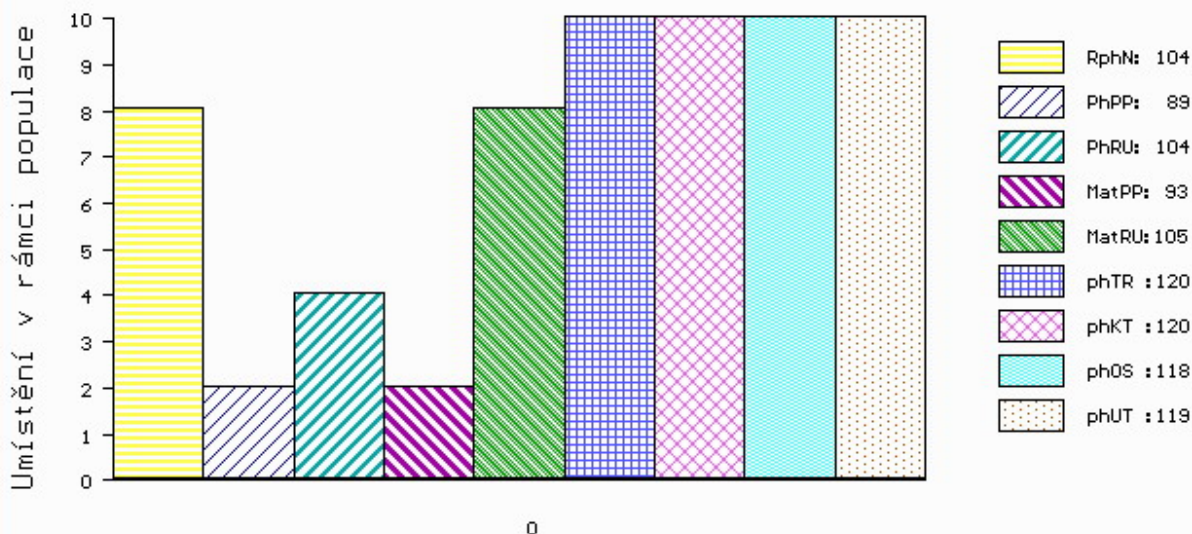
OMM 271 465 SERGENT 1 1201048716
 MM 1204046254 FR VALSE 1204046254
 MMM 1299014017 FR PANTHERE 1299014017

Vl.užit:nar: 40 kg ve 120d: 153 kg 210d: 332 kg 365d: 611 kg / kříž: 133 cm
 Přírustek od narození: 1457 g / 104 šourek 38 cm
 Věk při ZV 506 dní aktuálně k 24.03.20 hmotnost: 716 kg výška v kříži: 140 cm

PLEMENNÉ HODNOTY										LINEARNÍ HODNOCENÍ							
	pp	ru	pp	ru	TR	KT	OS	UT	Hmot	kříž	TR	KT	OS	UT	CE		
BÝK	PE	89	104	ME	93	105	120	120	118	119							
MATKA	PE	102	86	ME	94	104	108	108	107	108	694	134	26	19	18	7	70
OTEC	PE	89	119	ME	97	107	112	116	117	115	709	134	27	24	22	8	81

HODNOCEN: TR 10 / /10 KT / / OS / / UT Výsledek:

ÚROVEŇ PLEMENNÝCH HODNOT



č.kat:03 uš.číslo 000892787 021 CZ