

# KATALOG ZÁKLADNÍHO VÝBĚRU

dne 15.6. 2020

**Ouředník Karel, Kolinec**

**Začátek 09,00 hod.**

Č. k.	Číslo býčka	OTEC st.reg.	DATUM NAROZENÍ	PLEM	HM. KŘ. kg cm	Přír.od nar. g RPH	CHOVATEL
1	948200 032 CZ	ZLM 659	14.04.19	Y100	618 137	1461 g 94	Ouředník Karel, Kolinec
2	948201 032 CZ	LIP 407	25.05.19	Y100	628 138	1649 g 96	Ouředník Karel, Kolinec
3	948202 032 CZ	LIP 407	31.05.19	Y100	585 140	1549 g 106	Ouředník Karel, Kolinec

**Plemenné hodnoty uvedené v katalogu jsou spočítány k 31.3.2020**



## Vysvětlivky ke zkratkám ve jménech v katalogu :

ET	- býček narozen po embryotrasferu
RED	- zbarvení red angus
P,V	- bezrohý / volný roh ( * - testováno testem DNA)
PP	- bezrohý – homozygot ( stanoveno testem DNA )
R	- rohatý ( * - testováno testem DNA )
+/+ ,WT/WT	- nepřenáší alelu způsobujícími dvojí osvalení (GS, AA)
MH/+	- heterozygot s jednou alelou podmiňující dvojí osvalení (GS)
MH/MH	- homozygot - obě alely podmiňující dvojí osvalení (GS – oddíl „B“ PK )
Porodní hmot (nar)	- u plemene AA,BA,HE,CH,MS,LI způsob zjišťování porodní hmotnosti v chovu * * * - váženo při narození , * * - odhadováno , * - nesledováno

## U matek plemene BA

Třída	Výška kříž (cm)	Hmotnost (kg)	RPH přímý efekt	RPH mat. efekt	RPH osvalení
SE	147 a více	800 a více	105 a vic	103 a vic	103 a vic
EC	147 a více	800 a více	105 a vic	pod 103	103 a vic
EM	147 a více	800 a více	pod 105	103 a vic	pod 103
CM	pod 147	pod 800	105 a vic	103 a vic	103 a vic
C1	pod 147	pod 800	105 a vic	pod 103	103 a vic
M1	pod 147	pod 800	pod 105	103 a vic	pod 103

## Popisky grafu úrovně plemenných hodnot

Jednotlivé plemenné hodnoty jsou rozděleny do pásem na základě výpočtu kvantilu normálního rozložení, které udávají, jak si konkrétní jedinec stojí v porovnání s průměrem populace plemenných býčků odchovaných v období 2014 – 2019.

pásma	Pozice býka v rámci populace	zkratka	Popis údaje v grafu
10	býk patří hodnotou RPH do 10 % nejlepších býků v daném ukazateli	<i>RphT</i>	RPH pro přírůstek v testu
9	býk patří hodnotou RPH do 20 % nejlepších býků v daném ukazateli	<i>RphN</i>	RPH pro životní přírůstek
8	býk patří hodnotou RPH do 30 % nejlepších býků v daném ukazateli	<i>RpPP</i>	RPH pro přímý efekt porody
7	býk patří hodnotou RPH do 40 % nejlepších býků v daném ukazateli	<i>RpRU</i>	RPH pro přímý efekt růst
6	býk patří hodnotou RPH do 50 % nejlepších býků v daném ukazateli	<i>MatPP</i>	RPH pro maternální efekt porody
5	býk patří hodnotou RPH do průměru býků v daném ukazateli	<i>MatRU</i>	RPH pro maternální efekt růst
4	býk patří hodnotou RPH do 60 % nejlepších býků v daném ukazateli	<i>phTR</i>	RPH pro lineární hodnocení těl. rámec
3	býk patří hodnotou RPH do 70 % nejlepších býků v daném ukazateli	<i>phKT</i>	RPH pro lineární hodnocení kap. těla
2	býk patří hodnotou RPH do 80 % nejlepších býků v daném ukazateli	<i>phOS</i>	RPH pro lineární hodnocení osvalení
1	býk patří hodnotou RPH do 90 % nejlepších býků v daném ukazateli	<i>phUT</i>	RPH pro lineární hodnocení užit. typ

## Hlavní selekční kritéria pro výběr do plemenitby na OPB a odchovu u chovatele

Hlavním selekčním kritériem bude pouze lineární hodnocení při základním výběru.

### Důvody vyřazení před základním výběrem

- hodnocení tělesného rámce (1,2,3 body dle parametrů daného plemene)
- hodnocení bodů za hmotnost v 365 dnech (1,2,3 body dle parametrů daného plemene)
- nepředvedení býka k základnímu výběru na ohlávce nebo na vodící tyči
- na základě rozhodnutí majitele býka o jeho vyřazení
- zdravotní důvody (displazie varlat, apod.)

### Důvody vyřazení při základním výběrem

- hodnocení délky těla (1,2,3 body dle parametrů daného plemene)
- hodnocení ukazatelů kapacity těla (1,2,3 body dle parametrů daného plemene)
- hodnocení ukazatelů osvalení (1,2,3 body dle parametrů daného plemene)
- hodnocení užitkového typu (1,2,3 body dle parametrů daného plemene)
- závažné vady exteriéru při základním výběru
- neodpovídající funkčnost končetin při základním výběru
- zdravotní důvody (displazie varlat, apod.)

## Reklamační řád pro základní výběry býků

Majitel odchovávaného býčka má právo podat reklamaci proti rozhodnutí výběrové komise (ČSCHMS). Tato reklamační může mít písemnou nebo ústní formu. Předmětem reklamační může být pouze konečný výsledek výběru (vybrán, odročen, vyřazen), nikoliv nesouhlas s bodovým hodnocením daného býka. Po skončení základního výběru býků vyzve předseda výběrové komise, nebo příslušný inspektor k podání případných protestů (reklamací). Reklamační se podává písemně (emilem) nejpozději následující den po provedení výběru a to řediteli svazu, řediteli PK a členům výběrové komise (bonitérovi), která hodnocení provedla. Jménem majitele býka může jednat také zástupce odchovny plemenných býků (OPB). V případě neshody mezi verdiktem výběrové komise a majitelem býka je býk odročen a bude proveden nový základní výběr. Provedení nového základního výběru je podmíněno složením kauce 5000 Kč za každého reklamovaného býka. Kauce se skládá na účet ČSCHMS nejpozději do 10-ti kalendářních dnů ode dne provedení základního výběru. V případě, že nebudou peníze připsány na účet v daném termínu, platí původní verdikt výběrové komise a reklamační se dále neřeší. Nový základní výběr se uskuteční do 30-ti dnů od sporného výběru na místě, kde byla podána reklamační, pokud se obě strany nedohodnou jinak. Většinové složení komise nesmí být totožné se složením komise, která vynesla sporný verdikt. O složení nové komise rozhoduje Rada PK daného plemene po dohodě s ČSCHMS. O závěru nového základního výběru je sepsán nový výběrový protokol. Proti tomuto rozhodnutí se již nelze dále odvolat. V případě, že je potvrzeno původní rozhodnutí výběrové komise, propadá kauce ve prospěch ČSCHMS, v opačném případě se vrací majiteli býka do 10-ti kalendářních dnů od provedení nového základního výběru. Náklady spojené s novým základním výběrem (zejména cestovné členů výběrové komise, případně oprávněné nároky spojené s odměnou za odvedenou práci) nese strana, která při svém rozhodnutí či jednání nebyla v právu. Tyto náklady jsou zúčtovány na základě vystavené faktury zaslané druhé straně nejpozději do 14 dnů od provedení opakovaného základního výběru. V každém případě se o reklamační vede písemný zápis. Rozhodnutí výběrové komise se váže ke konkrétnímu zvířeti v konkrétním čase a není možno se na něj odvolávat v případných následných sporech.

Schváleno výborem ČSCHMS dne 21.3.2006 v Hradištku pod Medníkem, změny schváleny 24.7.2019 Grémiem předsedů rad plemenných knih v Hradištku pod Medníkem. Vstupuje v platnost dnem schválení.



<b><u>Sekretariát:</u></b> ČSCHMS Praha Těšnov 17 11705 Praha 1 Mobil : +420 724 007 860 Telefon : +420 221 812 865 E-mail : <a href="mailto:info@cshms.cz">info@cshms.cz</a>	<b><u>Ředitel PK</u></b> <i>Kopecký Jan</i> Osík 201 569 67 Osík u Litomyšle Mobil : +420 724 007 862 Telefon : +420 461 612 809 E-mail : <a href="mailto:kopecky@cshms.cz">kopecky@cshms.cz</a>	<b><u>Adresa PK</u></b> <i>Honová Nina</i> Osvoboditelů 35/9 410 02 Lovosice Mobil : +420 724 073 641 E-mail : <a href="mailto:honova@cshms.cz">honova@cshms.cz</a>
--	---	---

Číslo : 948200 032 CZ FLAME Z KOLINCE P\* Číslo katalogu 1  
 Dat.nar. : 14.04.2019 Plemeno : Y100 Limousine  
 Chovatel : Ouředník Karel, Kolínec  
 Majitel : Ouředník Karel, Kolínec

OOO 281 376 PONTUS PP 05.365 13951  
 OO 285 088 PEGASUS P 05.372 05191  
 MOO 535309701 DE JESSICA 05.353 09701

OPEC ZLM 659 JORDY PP 8758731073  
 OMO ZLI 940 CLOVIS P 2308914479  
 MO 8758730813 FR GALIA P 8758730813  
 MMO 8758730374 FR VENISE 8758730374

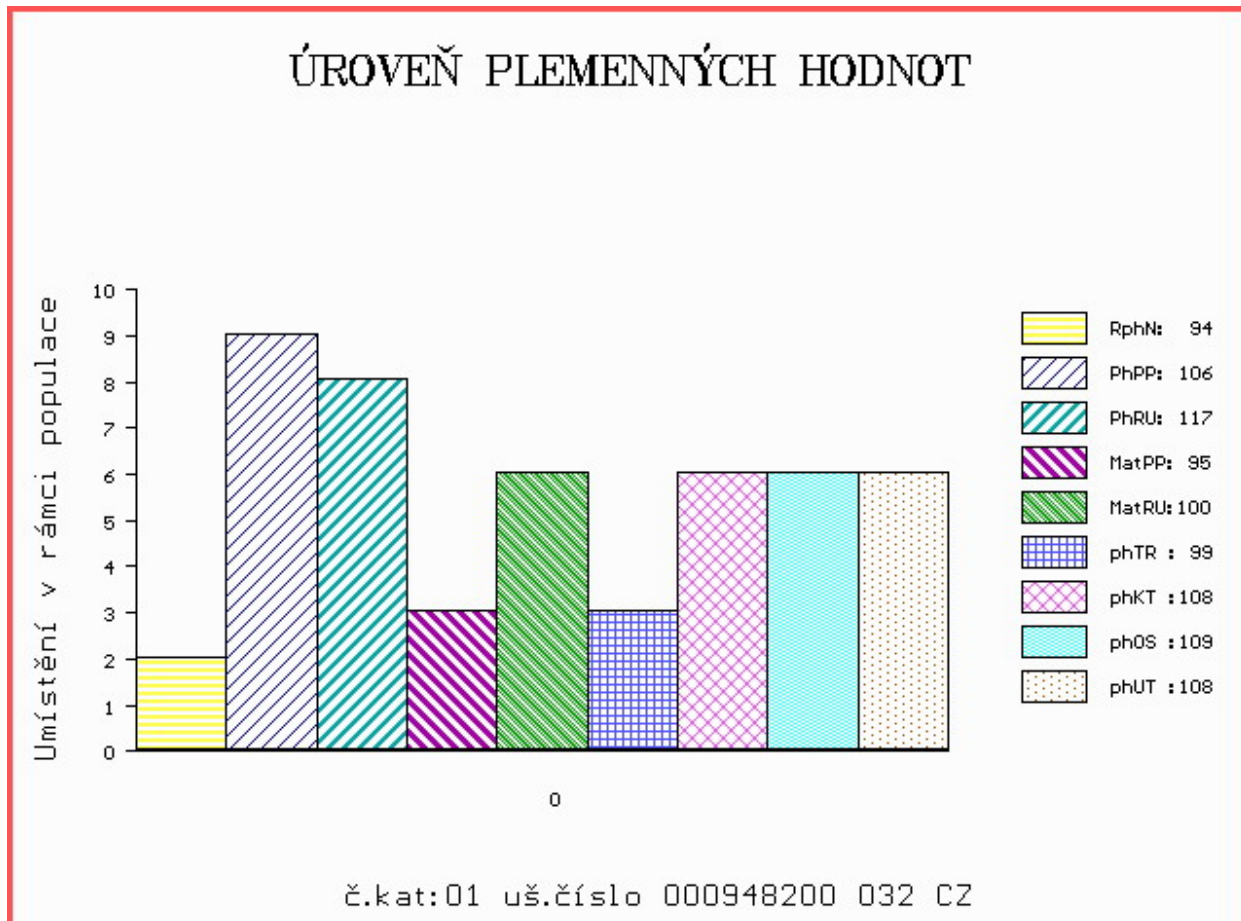
OOM 280 189 DUC 2309431978  
 OM ZLM 241 GRIMPEUR 1935148889  
 MOM 1931457484 FR UBRUNETTE 1931457484

MA 302937 981 CZ /1 ot CARMEN Z MELČE 434000302937981  
 OMM ZLI 632 IDOL V 14.032 09737  
 MM 215232 981 CZ 434000215232981  
 MMM 1602186934 DE 16.021 86934

Vl.užit:nar: 38 \*\* kg ve 120d: 217 kg 210d: 349 kg 365d: 572 kg / kříž: 0 cm  
 Přírustek od narození: 1461 g / 94 šourek 39 cm  
 Věk při ZV 428 dní aktuálně k 15.05.20 hmotnost: 618 kg výška v kříži: 137 cm

PLEMENNÉ HODNOTY										LINEARNÍ HODNOCENÍ								
	pp	ru	pp	ru	TR	KT	OS	UT		Hmot	kříž	TR	KT	OS	UT	CE		
BÝK	PE	106	117	ME	95	100	99	108	109	108								
MATKA	PE	103	107	ME	99	116	111	114	114	115	712	/	144	22	20	18	7	67
OPEC	PE	96	113	ME	98	91	107	107	105	107	851	/	147	26	20	20	7	73

HODNOCEN: TR 7 / /10 KT / / OS / / UT Výsledek:



Číslo : 948201 032 CZ FAITH Z KOLINCE P\* Číslo katalogu 2  
 Dat.nar. : 25.05.2019 Plemeno : Y100 Limousine  
 Chovatel : Ouředník Karel, Kolinec  
 Majitel : Ouředník Karel, Kolinec

OOO ZLI 269 HIGHLANDER 1692111209  
 OO ZLI 305 JUAN Z KALIŠTĚ 031591138710  
 MOO 355 517 CZ DOUBRAVKA Z KALIŠTĚ 031517000355

**Otec LIP 407 PODVAL NEČTINSKÝ 093000555697032**

OMO ZLI 294 LOUXOR 1995010819  
 MO 30675 932 CZ 093000030675932  
 MMO 6037 517 CZ 093517006037

OOM ZLI 803 WILODGE TONKA WEY02-002  
 OM ZLM 305 MILLBURN HESTER 181698360704  
 MOM 181698340561 IE MILLBURN ELLA 181698340561

**MA 605695 931 CZ /2 ot AUGUSTÝNKA PÍSECKÁ 438000605695931**

OMM ZLI 538 BONUS P 1526579518  
 MM 458051 931 CZ ET 438000458051931  
 MMM 4393 962 CZ LINDA MZLU 106000004393962

Vl.užit:nar: 41 \*\* kg ve 120d: 246 kg 210d: 376 kg 365d: 643 kg / kříž: 138 cm  
 Přírustek od narození: 1649 g / 96 šourek 38 cm  
 Věk při ZV 387 dní aktuálně k 15.05.20 hmotnost: 628 kg výška v kříži: 138 cm

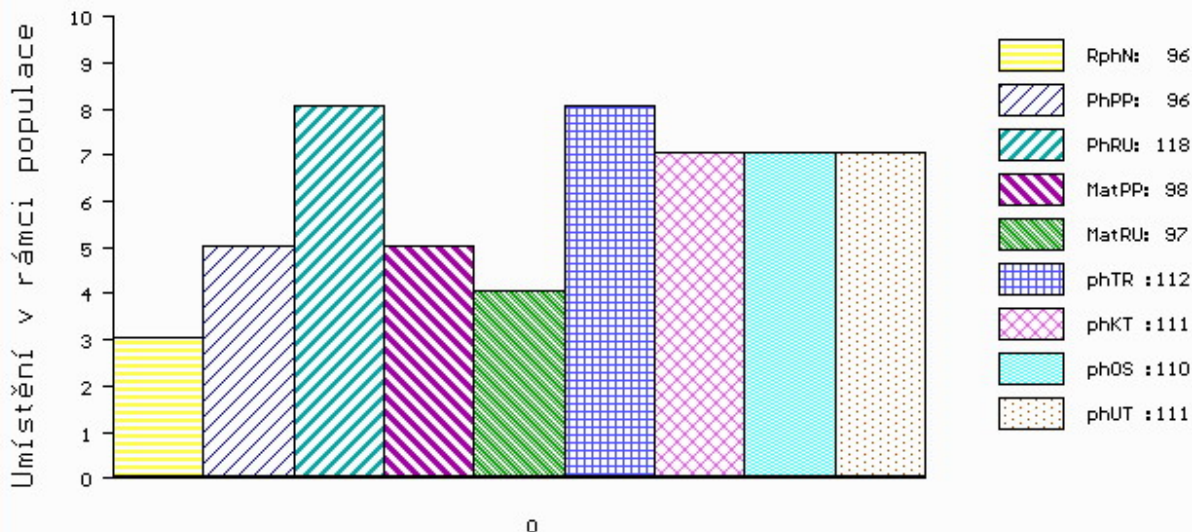
PLEMENNÉ HODNOTY

LINEARNÍ HODNOCENÍ

	pp	ru	pp	ru	TR	KT	OS	UT	Hmot	kříž	TR	KT	OS	UT	CE
BÝK PE	96	118	ME	98	97	112	111	110	111						
MATKA PE	91	98	ME	84	121	102	100	101	101	690 /	143	25	19	19	7 70
Otec PE	90	117	ME	117	83	108	113	114	114	665 /	143	26	24	23	8 81

HODNOCEN: TR 9 / /10 KT / / OS / / UT Výsledek:

ÚROVEŇ PLEMENNÝCH HODNOT



č.kat:02 uš.číslo 000948201 032 CZ

Číslo : 948202 032 CZ FLEURY Z KOLINCE Číslo katalogu 3  
 Dat.nar. : 31.05.2019 Plemeno : Y100 Limousine  
 Chovatel : Ouředník Karel, Kolinec  
 Majitel : Ouředník Karel, Kolinec

OOO ZLI 269 HIGHLANDER 1692111209  
 OO ZLI 305 JUAN Z KALIŠTĚ 031591138710  
 MOO 355 517 CZ DOUBRAVKA Z KALIŠTĚ 031517000355

OTEC LIP 407 PODVAL NEČTINSKÝ 093000555697032  
 OMO ZLI 294 LOUXOR 1995010819  
 MO 30675 932 CZ 093000030675932  
 MMO 6037 517 CZ 093517006037

OOM ZLI 888 EUPLUS 2309430066  
 OM ZLM 137 VIGO Z KALIŠTĚ 031000670477053  
 MOM 167513 953 CZ FEMINA Z KALIŠTĚ 031000167513953

MA 302946 981 CZ /1 ot CLARISA Z MELČE P\* 434000302946981  
 OMM 262 709 ABERG VALMA P 58305-00413  
 MM 6361801 371 DK STENHOLM DIDA P 63618-01371  
 MMM 3932101138 DK KOLVIGGAARD RIKKE 39321-01138

Vl.užit:nar: 43 \*\* kg ve 120d: 230 kg 210d: 378 kg 365d: 607 kg / kříž: 140 cm  
 Přírustek od narození: 1549 g / 106 šourek 38 cm  
 Věk při ZV 381 dní aktuálně k 15.05.20 hmotnost: 585 kg výška v kříži: 140 cm

PLEMENNÉ HODNOTY										LINEARNÍ HODNOCENÍ						
	pp	ru	pp	ru	TR	KT	OS	UT		Hmot	kříž	TR	KT	OS	UT	CE
BÝK	PE	96	123	ME	107	95	111	111	112	112						
MATKA	PE	98	109	ME	99	114	113	113	112	113	715	143	22	20	19	7 68
OTEC	PE	90	117	ME	117	83	108	113	114	114	665	143	26	24	23	8 81

HODNOCEN: TR 10 / /10 KT / / OS / / UT Výsledek:

