

KATALOG ZÁKLADNÍHO VÝBĚRU
dne 15.6. 2020
Družstvo vlastníků Libeň - Vtelno
Začátek 09,00 hod.

Č. k.	Číslo býčka	OTEC st.reg.	DATUM NAROZENÍ	PLEM	HM. KŘ. kg cm	Přír.od nar. g RPH	CHOVATEL
1	887113 021 CZ	ICH 077	15.04.19	T100	552 141	1262 g 92	Družstvo vlastníků Libeň- Vtelno

Býci vyřazení před základním výběrem

Č. k.	Číslo býčka	OTEC st.reg.	Datum narození	Plem.	Body VT HM	CHOVATEL	Důvod vyřaz.
2	887115 021 CZ	ICH 495	24.04.19	T100	9 3	Družstvo vlastníků Libeň - Vt	před ZV-hm.ZV
3	887123 021 CZ	ICH 077	31.05.19	T100	6 4	Družstvo vlastníků Libeň - Vt	před ZV-hm.365d
4	887125 021 CZ	ZIT 372	18.06.19	T100	5 5	Družstvo vlastníků Libeň - Vt	před ZV-hm.365d
5	887111 021 CZ	ZBQ 073	12.04.19	Q100	5 2	Družstvo vlastníků Libeň - Vt	před ZV-hm.ZV

Plemenné hodnoty uvedené v katalogu jsou spočítány k 31.3.2020



Vysvětlivky ke zkratkám ve jménech v katalogu :

ET	- býček narozen po embryotrasferu
RED	- zbarvení red angus
P,V	- bezrohý / volný roh (* - testováno testem DNA)
PP	- bezrohý – homozygot (stanoveno testem DNA)
R	- rohatý (* - testováno testem DNA)
+/+ ,WT/WT	- nepřenáší alelu způsobujícími dvojí osvalení (GS, AA)
MH/+	- heterozygot s jednou alelou podmiňující dvojí osvalení (GS)
MH/MH	- homozygot - obě alely podmiňující dvojí osvalení (GS – oddíl „B“ PK)
Porodní hmot (nar)	- u plemene AA,BA,HE,CH,MS,LI způsob zjišťování porodní hmotnosti v chovu * * * - váženo při narození , * * - odhadováno , * - nesledováno

U matek plemene BA

Třída	Výška kříž (cm)	Hmotnost (kg)	RPH přímý efekt	RPH mat. efekt	RPH osvalení
SE	147 a více	800 a více	105 a vic	103 a vic	103 a vic
EC	147 a více	800 a více	105 a vic	pod 103	103 a vic
EM	147 a více	800 a více	pod 105	103 a vic	pod 103
CM	pod 147	pod 800	105 a vic	103 a vic	103 a vic
C1	pod 147	pod 800	105 a vic	pod 103	103 a vic
M1	pod 147	pod 800	pod 105	103 a vic	pod 103

Popisky grafu úrovně plemenných hodnot

Jednotlivé plemenné hodnoty jsou rozděleny do pásem na základě výpočtu kvantilu normálního rozložení, které udávají, jak si konkrétní jedinec stojí v porovnání s průměrem populace plemenných býčků odchovaných v období 2014 – 2019.

pásma	Pozice býka v rámci populace	zkratka	Popis údaje v grafu
10	býk patří hodnotou RPH do 10 % nejlepších býků v daném ukazateli	<i>RphT</i>	RPH pro přírůstek v testu
9	býk patří hodnotou RPH do 20 % nejlepších býků v daném ukazateli	<i>RphN</i>	RPH pro životní přírůstek
8	býk patří hodnotou RPH do 30 % nejlepších býků v daném ukazateli	<i>RpPP</i>	RPH pro přímý efekt porody
7	býk patří hodnotou RPH do 40 % nejlepších býků v daném ukazateli	<i>RpRU</i>	RPH pro přímý efekt růst
6	býk patří hodnotou RPH do 50 % nejlepších býků v daném ukazateli	<i>MatPP</i>	RPH pro maternální efekt porody
5	býk patří hodnotou RPH do průměru býků v daném ukazateli	<i>MatRU</i>	RPH pro maternální efekt růst
4	býk patří hodnotou RPH do 60 % nejlepších býků v daném ukazateli	<i>phTR</i>	RPH pro lineární hodnocení těl. rámec
3	býk patří hodnotou RPH do 70 % nejlepších býků v daném ukazateli	<i>phKT</i>	RPH pro lineární hodnocení kap. těla
2	býk patří hodnotou RPH do 80 % nejlepších býků v daném ukazateli	<i>phOS</i>	RPH pro lineární hodnocení osvalení
1	býk patří hodnotou RPH do 90 % nejlepších býků v daném ukazateli	<i>phUT</i>	RPH pro lineární hodnocení užit. typ

Hlavní selekční kritéria pro výběr do plemenitby na OPB a odchovu u chovatele

Hlavním selekčním kritériem bude pouze lineární hodnocení při základním výběru.

Důvody vyřazení před základním výběrem

- hodnocení tělesného rámce (1,2,3 body dle parametrů daného plemene)
- hodnocení bodů za hmotnost v 365 dnech (1,2,3 body dle parametrů daného plemene)
- nepředvedení býka k základnímu výběru na ohlávce nebo na vodící tyči
- na základě rozhodnutí majitele býka o jeho vyřazení
- zdravotní důvody (displazie varlat, apod.)

Důvody vyřazení při základním výběrem

- hodnocení délky těla (1,2,3 body dle parametrů daného plemene)
- hodnocení ukazatelů kapacity těla (1,2,3 body dle parametrů daného plemene)
- hodnocení ukazatelů osvalení (1,2,3 body dle parametrů daného plemene)
- hodnocení užitkového typu (1,2,3 body dle parametrů daného plemene)
- závažné vady exteriéru při základním výběru
- neodpovídající funkčnost končetin při základním výběru
- zdravotní důvody (displazie varlat, apod.)

Reklamační řád pro základní výběry býků

Majitel odchovávaného býčka má právo podat reklamaci proti rozhodnutí výběrové komise (ČSCHMS). Tato reklamační může mít písemnou nebo ústní formu. Předmětem reklamační může být pouze konečný výsledek výběru (vybrán, odročen, vyřazen), nikoliv nesouhlas s bodovým hodnocením daného býka. Po skončení základního výběru býků vyzve předseda výběrové komise, nebo příslušný inspektor k podání případných protestů (reklamací). Reklamační se podává písemně (emilem) nejpozději následující den po provedení výběru a to řediteli svazu, řediteli PK a členům výběrové komise (bonitérovi), která hodnocení provedla. Jménem majitele býka může jednat také zástupce odchovny plemenných býků (OPB). V případě neshody mezi verdiktem výběrové komise a majitelem býka je býk odročen a bude proveden nový základní výběr. Provedení nového základního výběru je podmíněno složením kauce 5000 Kč za každého reklamovaného býka. Kauce se skládá na účet ČSCHMS nejpozději do 10-ti kalendářních dnů ode dne provedení základního výběru. V případě, že nebudou peníze připsány na účet v daném termínu, platí původní verdikt výběrové komise a reklamační se dále neřeší. Nový základní výběr se uskuteční do 30-ti dnů od sporného výběru na místě, kde byla podána reklamační, pokud se obě strany nedohodnou jinak. Většinové složení komise nesmí být totožné se složením komise, která vynesla sporný verdikt. O složení nové komise rozhoduje Rada PK daného plemene po dohodě s ČSCHMS. O závěru nového základního výběru je sepsán nový výběrový protokol. Proti tomuto rozhodnutí se již nelze dále odvolat. V případě, že je potvrzeno původní rozhodnutí výběrové komise, propadá kauce ve prospěch ČSCHMS, v opačném případě se vrací majiteli býka do 10-ti kalendářních dnů od provedení nového základního výběru. Náklady spojené s novým základním výběrem (zejména cestovné členů výběrové komise, případně oprávněné nároky spojené s odměnou za odvedenou práci) nese strana, která při svém rozhodnutí či jednání nebyla v právu. Tyto náklady jsou zúčtovány na základě vystavené faktury zaslané druhé straně nejpozději do 14 dnů od provedení opakovaného základního výběru. V každém případě se o reklamační vede písemný zápis. Rozhodnutí výběrové komise se váže ke konkrétnímu zvířeti v konkrétním čase a není možno se na něj odvolávat v případných následných sporech.

Schváleno výborem ČSCHMS dne 21.3.2006 v Hradištku pod Medníkem, změny schváleny 24.7.2019 Grémiem předsedů rad plemenných knih v Hradištku pod Medníkem. Vstupuje v platnost dnem schválení.



<u>Sekretariát:</u> ČSCHMS Praha Těšnov 17 11705 Praha 1 Mobil : +420 724 007 860 Telefon : +420 221 812 865 E-mail : info@cshms.cz	<u>Ředitel PK</u> Kopecký Jan Osík 201 569 67 Osík u Litomyšle Mobil : +420 724 007 862 Telefon : +420 461 612 809 E-mail : kopecky@cshms.cz	<u>Adresa PK</u> Honová Nina Osvoboditelů 35/9 410 02 Lovosice Mobil : +420 724 073 641 E-mail : honova@cshms.cz
--	--	--

Číslo : 887113 021 CZ FALA DVMV V* Číslo katalogu 1
 Dat.nar. : 15.04.2019 Plemeno : T100 Charolais
 Chovatel : Družstvo vlastníků Libeň - Vtelno
 Majitel : Družstvo vlastníků Libeň - Vtelno

OOO 280 539 GOLDIES AMBASSADOR ET MBM0023330
 OO 285 893 GOLDIES DYNAMITE MBM0037339
 MOO 58175500300 UK GOLDIES VERYNICE ET MBF0019429

OPEC ICH 077 DOOLEY LEWIS MBM0066224
 OMO 285 894 BALTAYOCK AESOP MBM0021294
 MO 200350500647 UK WESLEY EMPHASIS MBF0043944
 MMO 0 WESLEY PENNY FF0098596

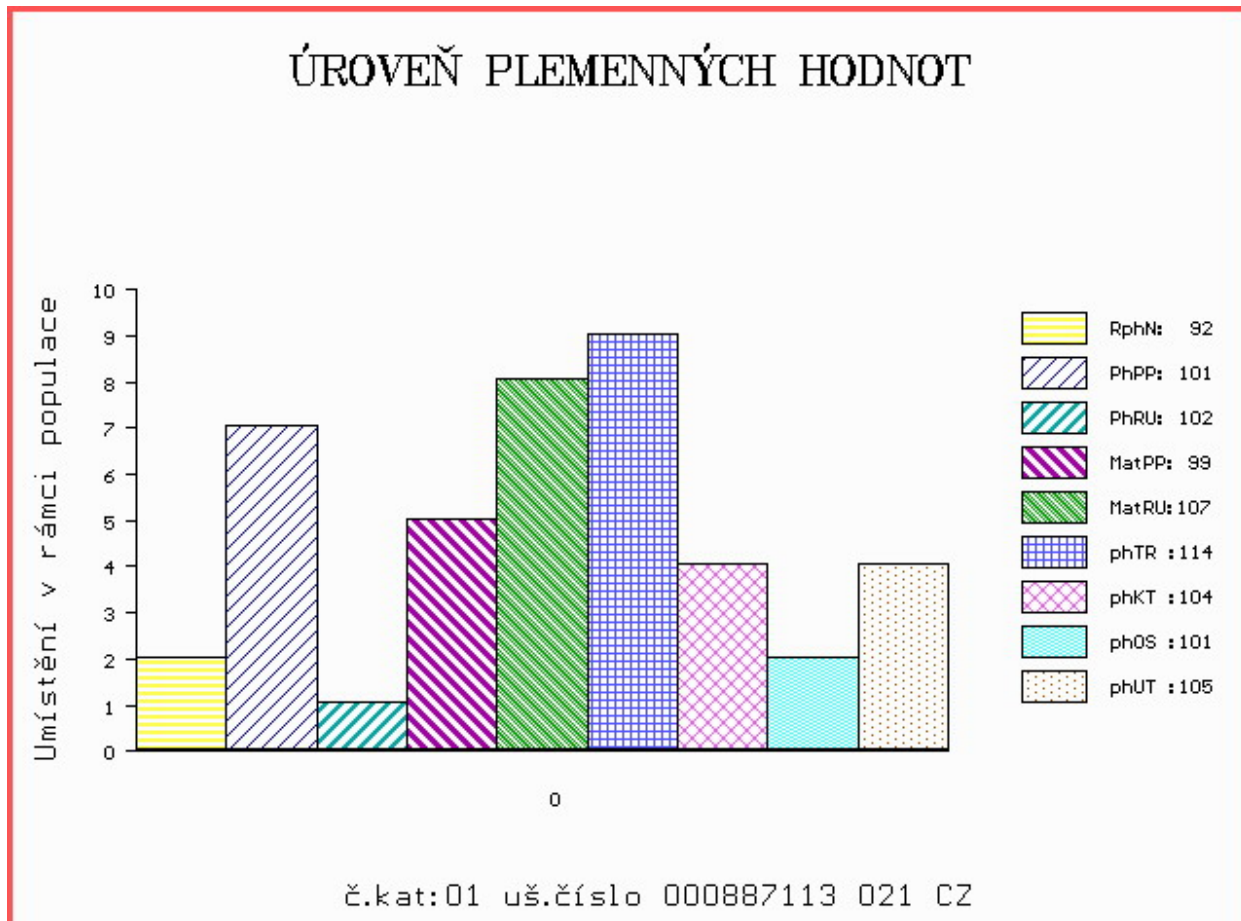
OOM 266 547 BCR POLLED UNLIMITED 003 PMC114371
 OM ZCH 353 SBPC BIG MAC 12Z P PMC117536
 MOM 121427 CA MDY CLAMAN X-CELLE 805X PFC121427

MA 331363 921 CZ /4 ot P 468000331363921
 OMM ZTP 069 OPUS CHPS P 310000503436021
 MM 273611 921 CZ TENISKA CHPS P 310000273611921
 MMM 100744 921 CZ P 310000100744921

Vl.užit:nar: 46 *** kg ve 120d: 178 kg 210d: 314 kg 365d: 534 kg / kříž: 0 cm
 Přírustek od narození: 1262 g / 92 šourek 36 cm
 Věk při ZV 427 dní aktuálně k 20.05.20 hmotnost: 552 kg výška v kříži: 141 cm

PLEMENNÉ HODNOTY										LINEARNÍ HODNOCENÍ							
	pp	ru	pp	ru	TR	KT	OS	UT		Hmot	kříž	TR	KT	OS	UT	CE	
BÝK	PE	101	102	ME	99	107	114	104	101	105							
MATKA	PE	119	97	ME	95	117	115	94	88	93	920	152	27	20	19	6	72
OPEC	PE	88	105	ME	101	100	100	106	108	107	0	0	0	0	0	0	0

HODNOCEN: TR 9 / / 5 KT / / OS / / UT Výsledek:



Býci vyřazení před základním výběrem

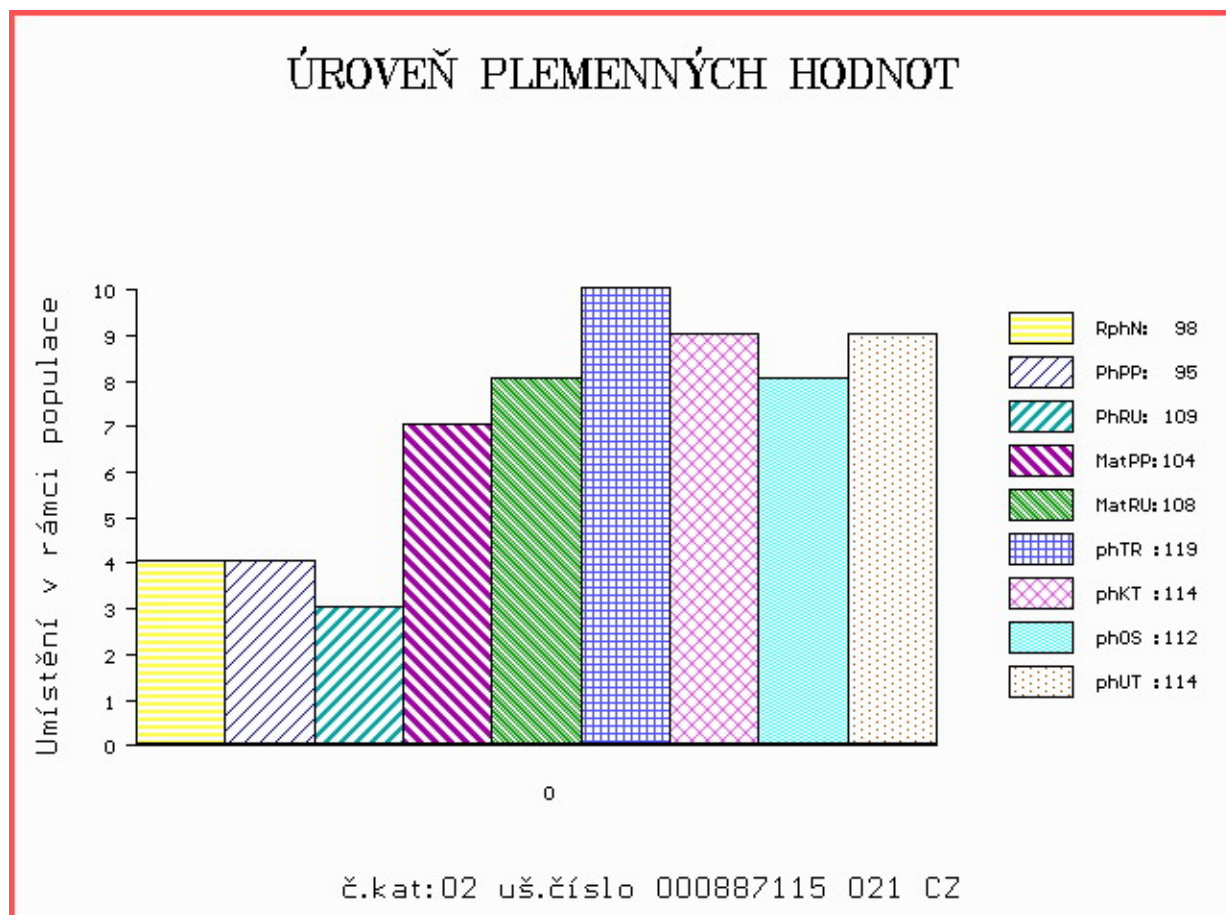
Číslo : **887115 021 CZ** **FALCO DVMV R*** Číslo katalogu 2
 Dat.nar. : 24.04.2019 Plemeno : T100 Charolais
 Chovatel : Družstvo vlastníků Libeň - Vtelno
 Majitel : Družstvo vlastníků Libeň - Vtelno

OOO	272 290	SYLVANER	1017031840	
OO	ZIT 520	FRONSAC	4522791134	
MOO	4522796007 FR	BALSAMINE	4522796007	
O	TEC	ICH 495	CLEF ZE STATKU	413000731325052
OMO	ZCH 299	FICUS	7190109735	
MO	258620 952 CZ	VIKTORKA ZE STATKU	413000258620952	
MMO	108129 952 CZ	NELLY ZE STATKU	413000108129952	
OOM	266 547	BCR POLLED UNLIMITED 003	PMC114371	
OM	ZCH 353	SBPC BIG MAC 12Z P	PMC117536	
MOM	121427 CA	MDY CLAMAN X-CELLE 805X	PFC121427	
MA	331359 921 CZ	/5 ot P	468000331359921	
OMM	ZCH 878	MIREK VÚCHS V	243000035889071	
MM	273602 921 CZ	TRUSINA CHPS P	310000273602921	
MMM	135441 921 CZ	P	310000135441921	

Vl.užit:nar: **47 ***** kg ve 120d: **182** kg 210d: **323** kg 365d: **486** kg / kříž: **140** cm
 Přírustek od narození: **1186 g / 98** šourek **38** cm
 Věk při ZV **418** dní aktuálně k 20.05.20 hmotnost: **512** kg výška v kříži: **140** cm

PLEMENNÉ HODNOTY										LINEARNÍ HODNOCENÍ							
	pp	ru	pp	ru	TR	KT	OS	UT	Hmot	kříž	TR	KT	OS	UT	CE		
BÝK	PE	95	109	ME	104	108	119	114	112	114							
MÁTKA	PE	109	109	ME	89	117	121	100	94	99	894	151	27	22	19	7	75
O	TEC	PE	84	125	ME	115	92	117	120	120	677	140	25	22	21	8	76

HODNOCEN: TR 9 / / 3 KT / / OS / / UT Výsledek: **před ZV-hm.ZV**



Číslo : 887123 021 CZ FANTOMAS DVMV R* Číslo katalogu 3
 Dat.nar. : 31.05.2019 Plemeno : T100 Charolais
 Chovatel : Družstvo vlastníků Libeň - Vtelno
 Majitel : Družstvo vlastníků Libeň - Vtelno

OOO 280 539 GOLDIES AMBASSADOR ET MBM0023330
 OO 285 893 GOLDIES DYNAMITE MBM0037339
 MOO 58175500300 UK GOLDIES VERYNICE ET MBF0019429

OTEC ICH 077 DOOLEY LEWIS MBM0066224
 OMO 285 894 BALTAYOCK AESOP MBM0021294
 MO 200350500647 UK WESLEY EMPHASIS MBF0043944
 MMO 0 WESLEY PENNY FF0098596

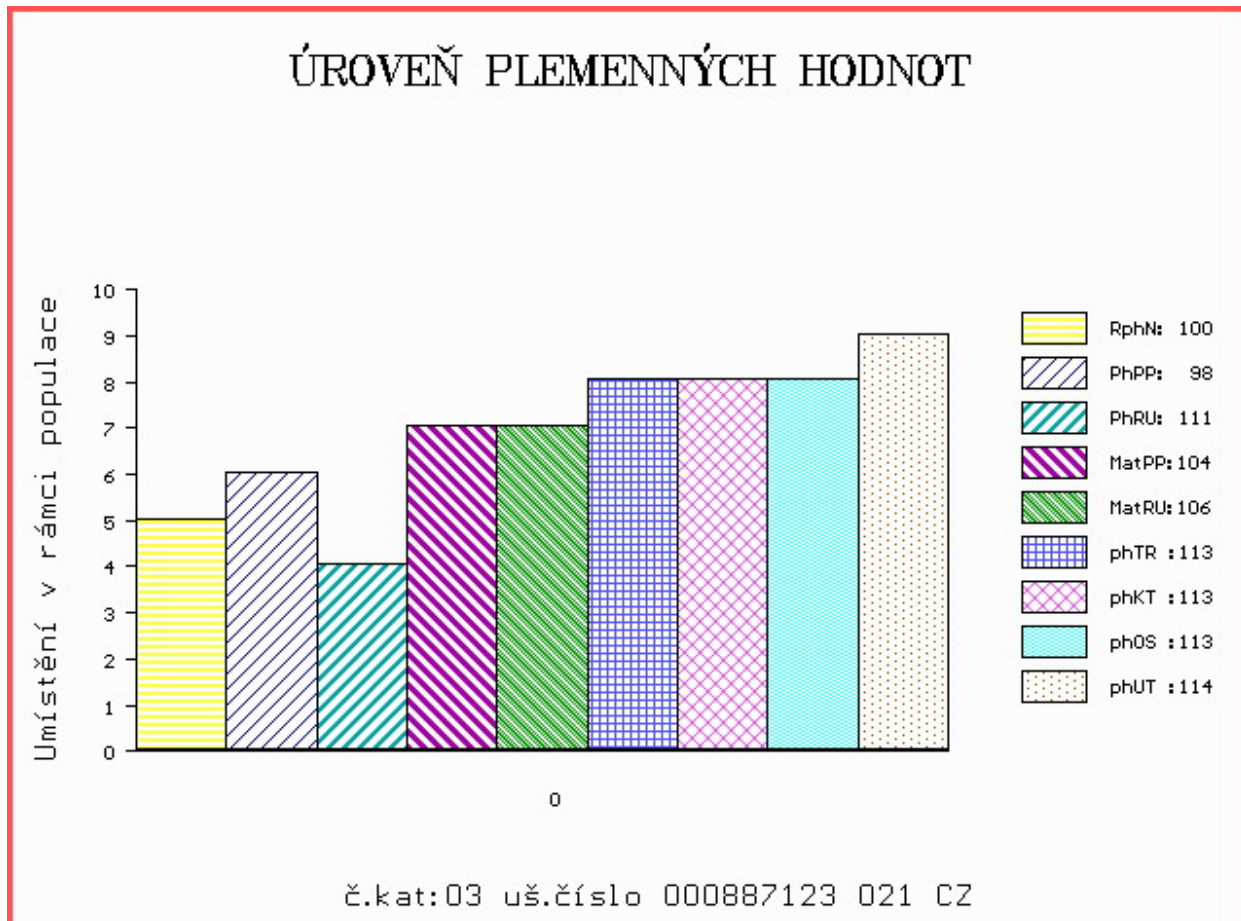
OOM ZCH 387 HARRISON RJ 2292103631
 OM ZCH 518 JANDA SU 062389104316
 MOM 4032 417 CZ JOSEPHINE 1894103823

MA 449281 921 CZ /1 ot 468000449281921
 OMM ZTP 640 SENEGAL ET 435000554476053
 MM 333647 953 CZ ALFA LIPONOVA 435000333647953
 MMM 278081 953 CZ P 435000278081953

Vl.užit:nar: 45 *** kg ve 120d: 199 kg 210d: 328 kg 365d: 501 kg / kříž: 131 cm
 Přírustek od narození: 1254 g / 100 šourek 35 cm
 Věk při ZV 381 dní aktuálně k 20.05.20 hmotnost: 490 kg výška v kříži: 131 cm

PLEMENNÉ HODNOTY										LINEARNÍ HODNOCENÍ							
	pp	ru	pp	ru	TR	KT	OS	UT		Hmot	kříž	TR	KT	OS	UT	CE	
BÝK	PE	98	111	ME	104	106	113	113	113	114							
MATKA	PE	96	109	ME	107	116	107	104	104	105	836	144	26	22	22	8	78
OTEC	PE	88	105	ME	101	100	100	106	108	107	0	0	0	0	0	0	0

HODNOCEN: TR 6 / / 4 KT / / OS / / UT Výsledek: před ZV-hm.365d



Číslo : 887125 021 CZ FARAON DVMV +/- R* Číslo katalogu 4
 Dat.nar. : 18.06.2019 Plemeno : T100 Charolais
 Chovatel : Družstvo vlastníků Libeň - Vtelno
 Majitel : Družstvo vlastníků Libeň - Vtelno

OOO ZCH 701 NOVOTEL 5897127519
 OO ZTI 083 VITTOZ RJ 4240974109
 MOO 7189120527 FR EPOPEE 7189120527

OTEC ZIT 372 VILÍK Z MEZIBOŘÍ 017000788751061
 OMO ZCH 810 REPAIR 5811001744
 MO 380943 961 CZ SÁRA Z MEZIBOŘÍ 017000380943961
 MMO 127540 614 CZ JACHTA Z MEZIBOŘÍ 017000127540614

OOM ZCH 449 LAUREL 7195122401
 OM ZTI 443 SAPRISTI 8504242227
 MOM 8597110508 FR NATURE 8597110508

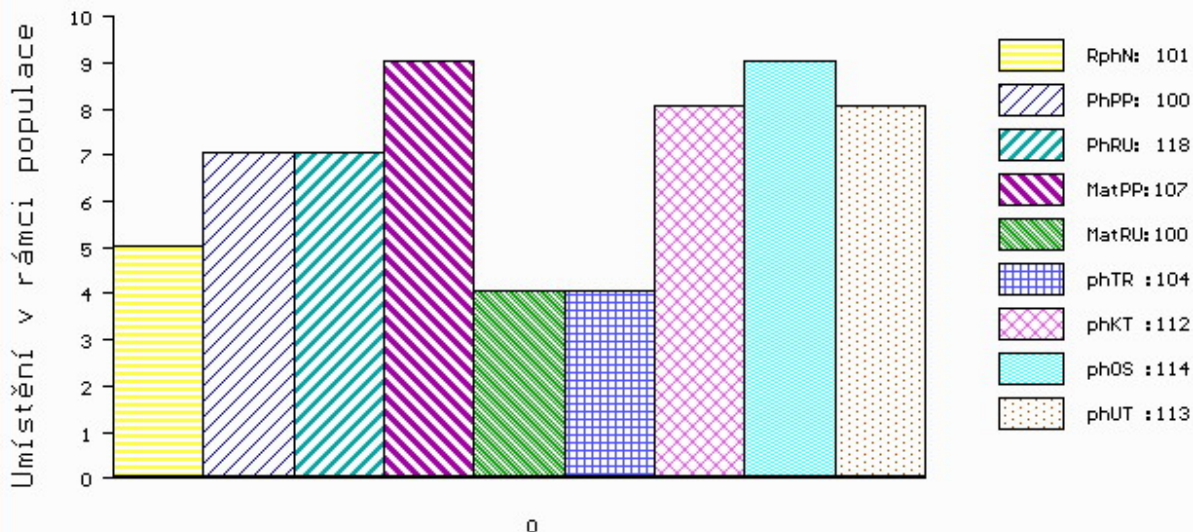
MA 270545 921 CZ /6 ot TAMARA Z VESELÍČKA 068000270545921
 OMM ZCH 572 IROY 7193110996
 MM 202494 921 CZ 068000202494921
 MMM 111064 111 CZ 068000111064111

Vl.užit:nar: 42 *** kg ve 120d: 215 kg 210d: 324 kg 365d: 500 kg / kříž: 129 cm
 Přírustek od narození: 1264 g / 101 šourek 35 cm
 Věk při ZV 363 dní aktuálně k 20.05.20 hmotnost: 468 kg výška v kříži: 129 cm

PLEMENNÉ HODNOTY										LINEARNÍ HODNOCENÍ						
	pp	ru	pp	ru	TR	KT	OS	UT		Hmot	kříž	TR	KT	OS	UT	CE
BÝK	PE	100	118	ME	107	100	104	112	114	113						
MATKA	PE	101	115	ME	119	97	104	108	109	109	854 /	144	25	21	21	7 74
OTEC	PE	85	110	ME	99	109	109	112	114	114	691 /	140	27	23	23	8 81

HODNOCEN: TR 5 / / 5 KT / / OS / / UT Výsledek: před ZV-hm.365d

ÚROVEŇ PLEMENNÝCH HODNOT



č.kat:04 uš.číslo 000887125 021 CZ

Číslo : 887111 021 CZ FAKÍR DVMV R* Číslo katalogu 5
 Dat.nar. : 12.04.2019 Plemeno : Q100 Blonde d Aquitaine
 Chovatel : Družstvo vlastníků Libeň - Vtelno
 Majitel : Družstvo vlastníků Libeň - Vtelno

OOO ZBA 388 VBQ UNIT P 59523-00289
 OO ZBA 688 SONET POLLED Z ROCHOVA P 004000530635042
 MOO 3001 217 CZ HANA 004217003001

OTEC ZBQ 073 BLONDIE KH P 317000788972021
 OMO ZBA 589 RITCHIE KH 317000558606021
 MO 292730 921 CZ VALDEMARA KH 317000292730921
 MMO 119585 932 CZ 383000119585932

OOM ZBA 432 NUTIN 7997513104
 OM ZBA 824 ARGUS 7959242210
 MOM 7993005458 FR INSULINE 7993005458

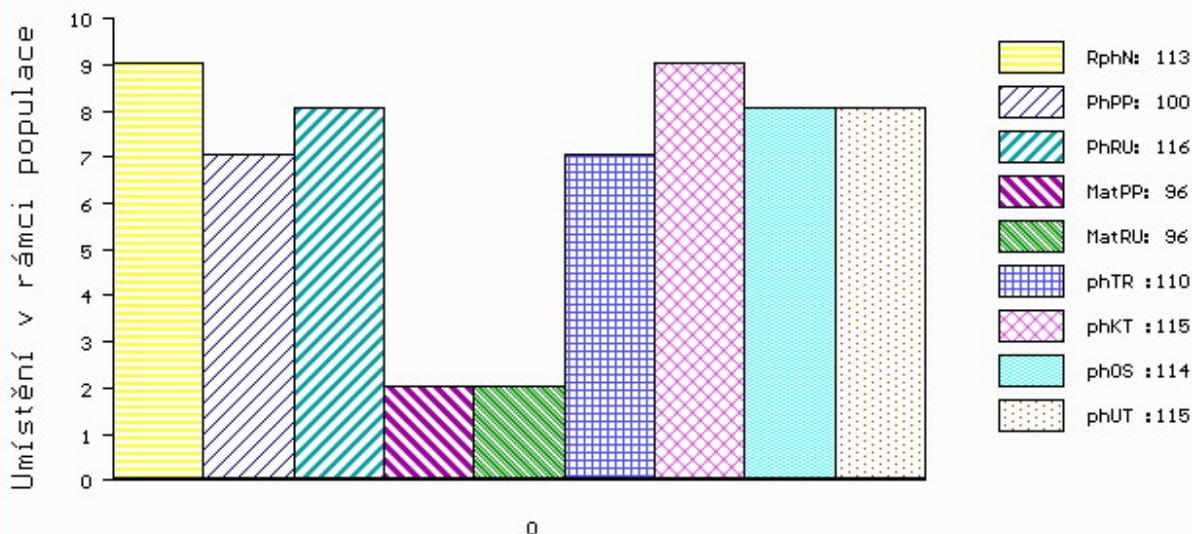
MA 555841 931 CZ C1/2 ot ANIFE AGF ET 414000555841931
 OMM ZBA 427 ORVIL 6464044144
 MM 418196 961 CZ UDA RF 030000418196961
 MMM 12317 961 CZ MIKÉNA RF 030000012317961

Vl.užit:nar: 46 *** kg ve 120d: 184 kg 210d: 309 kg 365d: 469 kg / kříž: 0 cm
 Přírustek od narození: 1111 g / 113 šourek 35 cm
 Věk při ZV 430 dní aktuálně k 20.05.20 hmotnost: 495 kg výška v kříži: 135 cm

PLEMENNÉ HODNOTY										LINEARNÍ HODNOCENÍ						
	pp	ru	pp	ru	TR	KT	OS	UT		Hmot	kříž	TR	KT	OS	UT	CE
BÝK	PE	100	116	ME	96	96	110	115	114	115						
MATKA	PE	106	115	ME	102	97	111	119	120	120	768 /	146	27	23	22	8 80
OTEC	PE	98	122	ME	86	93	109	109	107	108	594 /	137	26	22	21	8 77

HODNOCEN: TR 5 / / 2 KT / / OS / / UT Výsledek: před ZV-hm.ZV

ÚROVEŇ PLEMENNÝCH HODNOT



č.kat:05 uš.číslo 000887111 021 CZ