

KATALOG ZÁKLADNÍHO VÝBĚRU
dne 15.6. 2020
Měcholupská zemědělská a.s. – Újezd u Plánice
Začátek 11,00 hod.

Č. k.	Číslo býčka	OTEC st.reg.	DATUM NAROZENÍ	PLEM	HM. kg	KŘ. cm	Přír.od g	nar. RPH	CHOVATEL
1	935183 032 CZ	ICH 652	02.04.19	T100	646	139	1450 g	102	Měcholupská zemědělská a.s.
2	935185 032 CZ	ZIT 965	18.04.19	T100	670	141	1567 g	100	Měcholupská zemědělská a.s.
3	935184 032 CZ	ZIT 965	20.04.19	T100	640	143	1499 g	100	Měcholupská zemědělská a.s.
4	935187 032 CZ	ZIT 965	18.05.19	T100	597	137	1507 g	97	Měcholupská zemědělská a.s.
5	935188 032 CZ	ICH 452	18.05.19	T100	656	140	1661 g	90	Měcholupská zemědělská a.s.
6	935217 032 CZ	ZMS 837	20.04.19	S100	680	144	1616 g	109	Měcholupská zemědělská a.s.
7	935218 032 CZ	ISI 039	24.04.19	S100	666	143	1602 g	109	Měcholupská zemědělská a.s.
8	935220 032 CZ	ZMS 837	28.04.19	S100	644	136	1556 g	110	Měcholupská zemědělská a.s.
9	935222 032 CZ	ZMS 837	06.05.19	S100	762	145	1901 g	111	Měcholupská zemědělská a.s.
10	935223 032 CZ	ZMS 837	20.05.19	S100	712	144	1845 g	111	Měcholupská zemědělská a.s.
11	976908 032 CZ	ZAI 235	26.04.19	G100	586	133	1418 g	95	Měcholupská zemědělská a.s.
12	976909 032 CZ	ZAI 235	30.04.19	G100	564	130	1375 g	94	Měcholupská zemědělská a.s.
13	976910 032 CZ	ZAA 932	01.05.19	G100	614	131	1511 g	109	Měcholupská zemědělská a.s.
14	976912 032 CZ	ZAA 935	03.05.19	G100	616	131	1524 g	95	Měcholupská zemědělská a.s.
15	976913 032 CZ	ZAA 884	09.05.19	G100	590	132	1478 g	107	Měcholupská zemědělská a.s.

Plemenné hodnoty uvedené v katalogu jsou spočítány k 31.3.2020



Vysvětlivky ke zkratkám ve jménech v katalogu :

ET	- býček narozen po embryotrasferu
RED	- zbarvení red angus
P,V	- bezrohý / volný roh (* - testováno testem DNA)
PP	- bezrohý – homozygot (stanoveno testem DNA)
R	- rohatý (* - testováno testem DNA)
+/+ ,WT/WT	- nepřenáší alelu způsobujícími dvojí osvalení (GS, AA)
MH/+	- heterozygot s jednou alelou podmiňující dvojí osvalení (GS)
MH/MH	- homozygot - obě alely podmiňující dvojí osvalení (GS – oddíl „B“ PK)
Porodní hmot (nar)	- u plemene AA,BA,HE,CH,MS,LI způsob zjišťování porodní hmotnosti v chovu * * * - váženo při narození , * * - odhadováno , * - nesledováno

U matek plemene BA

Třída	Výška kříž (cm)	Hmotnost (kg)	RPH přímý efekt	RPH mat. efekt	RPH osvalení
SE	147 a více	800 a více	105 a vic	103 a vic	103 a vic
EC	147 a více	800 a více	105 a vic	pod 103	103 a vic
EM	147 a více	800 a více	pod 105	103 a vic	pod 103
CM	pod 147	pod 800	105 a vic	103 a vic	103 a vic
C1	pod 147	pod 800	105 a vic	pod 103	103 a vic
M1	pod 147	pod 800	pod 105	103 a vic	pod 103

Popisky grafu úrovně plemenných hodnot

Jednotlivé plemenné hodnoty jsou rozděleny do pásem na základě výpočtu kvantilu normálního rozložení, které udávají, jak si konkrétní jedinec stojí v porovnání s průměrem populace plemenných býčků odchovaných v období 2014 – 2019.

pásma	Pozice býka v rámci populace	zkratka	Popis údaje v grafu
10	býk patří hodnotou RPH do 10 % nejlepších býků v daném ukazateli	<i>RphT</i>	RPH pro přírůstek v testu
9	býk patří hodnotou RPH do 20 % nejlepších býků v daném ukazateli	<i>RphN</i>	RPH pro životní přírůstek
8	býk patří hodnotou RPH do 30 % nejlepších býků v daném ukazateli	<i>RpPP</i>	RPH pro přímý efekt porody
7	býk patří hodnotou RPH do 40 % nejlepších býků v daném ukazateli	<i>RpRU</i>	RPH pro přímý efekt růst
6	býk patří hodnotou RPH do 50 % nejlepších býků v daném ukazateli	<i>MatPP</i>	RPH pro maternální efekt porody
5	býk patří hodnotou RPH do průměru býků v daném ukazateli	<i>MatRU</i>	RPH pro maternální efekt růst
4	býk patří hodnotou RPH do 60 % nejlepších býků v daném ukazateli	<i>phTR</i>	RPH pro lineární hodnocení těl. rámec
3	býk patří hodnotou RPH do 70 % nejlepších býků v daném ukazateli	<i>phKT</i>	RPH pro lineární hodnocení kap. těla
2	býk patří hodnotou RPH do 80 % nejlepších býků v daném ukazateli	<i>phOS</i>	RPH pro lineární hodnocení osvalení
1	býk patří hodnotou RPH do 90 % nejlepších býků v daném ukazateli	<i>phUT</i>	RPH pro lineární hodnocení užit. typ

Hlavní selekční kritéria pro výběr do plemenitby na OPB a odchovu u chovatele

Hlavním selekčním kritériem bude pouze lineární hodnocení při základním výběru.

Důvody vyřazení před základním výběrem

- hodnocení tělesného rámce (1,2,3 body dle parametrů daného plemene)
- hodnocení bodů za hmotnost v 365 dnech (1,2,3 body dle parametrů daného plemene)
- nepředvedení býka k základnímu výběru na ohlávce nebo na vodící tyči
- na základě rozhodnutí majitele býka o jeho vyřazení
- zdravotní důvody (displazie varlat, apod.)

Důvody vyřazení při základním výběrem

- hodnocení délky těla (1,2,3 body dle parametrů daného plemene)
- hodnocení ukazatelů kapacity těla (1,2,3 body dle parametrů daného plemene)
- hodnocení ukazatelů osvalení (1,2,3 body dle parametrů daného plemene)
- hodnocení užitkového typu (1,2,3 body dle parametrů daného plemene)
- závažné vady exteriéru při základním výběru
- neodpovídající funkčnost končetin při základním výběru
- zdravotní důvody (displazie varlat, apod.)

Reklamační řád pro základní výběry býků

Majitel odchovávaného býčka má právo podat reklamaci proti rozhodnutí výběrové komise (ČSCHMS). Tato reklamační může mít písemnou nebo ústní formu. Předmětem reklamační může být pouze konečný výsledek výběru (vybrán, odročen, vyřazen), nikoliv nesouhlas s bodovým hodnocením daného býka. Po skončení základního výběru býků vyzve předseda výběrové komise, nebo příslušný inspektor k podání případných protestů (reklamací). Reklamační se podává písemně (emilem) nejpozději následující den po provedení výběru a to řediteli svazu, řediteli PK a členům výběrové komise (bonitérovi), která hodnocení provedla. Jménem majitele býka může jednat také zástupce odchovny plemenných býků (OPB). V případě neshody mezi verdiktem výběrové komise a majitelem býka je býk odročen a bude proveden nový základní výběr. Provedení nového základního výběru je podmíněno složením kauce 5000 Kč za každého reklamovaného býka. Kauce se skládá na účet ČSCHMS nejpozději do 10-ti kalendářních dnů ode dne provedení základního výběru. V případě, že nebudou peníze připsány na účet v daném termínu, platí původní verdikt výběrové komise a reklamační se dále neřeší. Nový základní výběr se uskuteční do 30-ti dnů od sporného výběru na místě, kde byla podána reklamační, pokud se obě strany nedohodnou jinak. Většinové složení komise nesmí být totožné se složením komise, která vynesla sporný verdikt. O složení nové komise rozhoduje Rada PK daného plemene po dohodě s ČSCHMS. O závěru nového základního výběru je sepsán nový výběrový protokol. Proti tomuto rozhodnutí se již nelze dále odvolat. V případě, že je potvrzeno původní rozhodnutí výběrové komise, propadá kauce ve prospěch ČSCHMS, v opačném případě se vrací majiteli býka do 10-ti kalendářních dnů od provedení nového základního výběru. Náklady spojené s novým základním výběrem (zejména cestovné členů výběrové komise, případně oprávněné nároky spojené s odměnou za odvedenou práci) nese strana, která při svém rozhodnutí či jednání nebyla v právu. Tyto náklady jsou zúčtovány na základě vystavené faktury zaslané druhé straně nejpozději do 14 dnů od provedení opakovaného základního výběru. V každém případě se o reklamační vede písemný zápis. Rozhodnutí výběrové komise se váže ke konkrétnímu zvířeti v konkrétním čase a není možno se na něj odvolávat v případných následných sporech.

Schváleno výborem ČSCHMS dne 21.3.2006 v Hradištku pod Medníkem, změny schváleny 24.7.2019 Grémiem předsedů rad plemenných knih v Hradištku pod Medníkem. Vstupuje v platnost dnem schválení.



<u>Sekretariát:</u> ČSCHMS Praha Těšnov 17 11705 Praha 1 Mobil : +420 724 007 860 Telefon : +420 221 812 865 E-mail : info@cschms.cz	<u>Ředitel PK</u> Kopecký Jan Osík 201 569 67 Osík u Litomyšle Mobil : +420 724 007 862 Telefon : +420 461 612 809 E-mail : kopecky@cschms.cz	<u>Adresa PK</u> Honová Nina Osvoboditelů 35/9 410 02 Lovosice Mobil : +420 724 073 641 E-mail : honova@cschms.cz
--	--	--

Číslo : 935183 032 CZ FARZON MĚCHOLUPSKÝ Číslo katalogu 1
 Dat.nar. : 02.04.2019 Plemeno : T100 Charolais
 Chovatel : Měcholupská zemědělská a.s.
 Majitel : Měcholupská zemědělská a.s.

OOO ZCH 450 LE REBEL 3695100770
 OO ZTI 247 VIZIR P 7121074461
 MOO 8932230816 FR RENGAINE 8932230816

Otec ICH 652 DORIAN MĚCHOLUPSKÝ V 412000894504032
 OMO ZTI 549 ECUREUIL 6349389468
 MO 380496 932 CZ ZONKA MĚCHOLUPSKÁ 412000380496932
 MMO 267248 932 CZ SOŇA MĚCHOLUPSKÁ 412000267248932

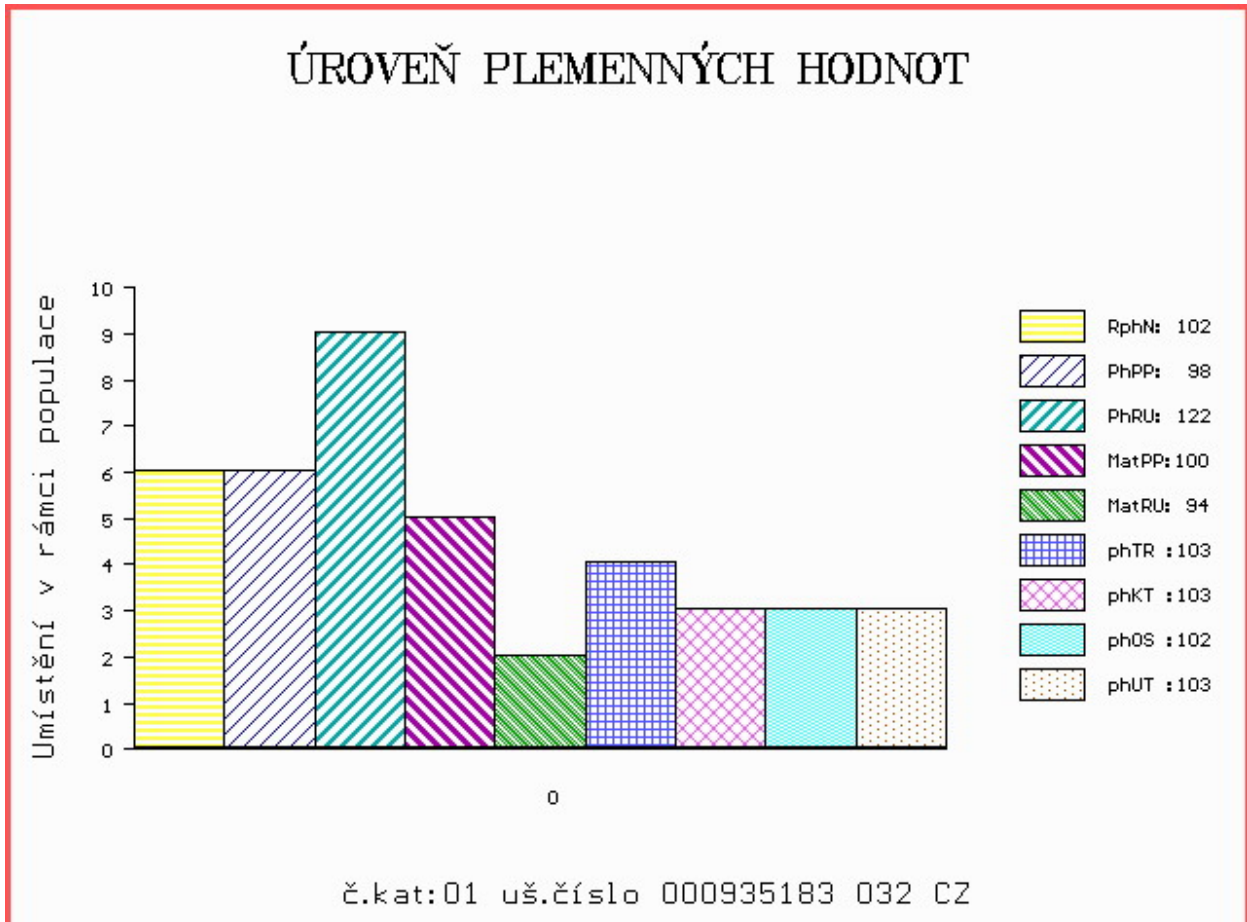
OOM 281 187 BABEL 7121416104
 OM ZIT 511 INDISCRET 7121933247
 MOM 7121433082 FR UTOPIQUE 7121433082

MA 476345 932 CZ /1 ot 412000476345932
 OMM ZTI 245 SUEDOIS 5811102125
 MM 380724 932 CZ 412000380724932
 MMM 151496 932 CZ MILOS DOUBLE OLGA 045000151496932

Vl.užit:nar: 53 *** kg ve 120d: 194 kg 210d: 315 kg 365d: 571 kg / kříž: 0 cm
 Přírustek od narození: 1450 g / 102 šourek 42 cm
 Věk při ZV 440 dní aktuálně k 15.05.20 hmotnost: 646 kg výška v kříži: 139 cm

PLEMENNÉ HODNOTY										LINEARNÍ HODNOCENÍ							
	pp	ru	pp	ru	TR	KT	OS	UT		Hmot	kříž	TR	KT	OS	UT	CE	
BÝK	PE	98	122	ME	100	94	103	103	102	103							
MATKA	PE	95	130	ME	87	91	104	106	105	106	795	148	26	22	20	7	75
Otec	PE	102	121	ME	110	95	114	114	113	115	752	141	26	22	22	8	78

HODNOCEN: TR 8 / / 9 KT / / OS / / UT Výsledek:



Číslo : 935185 032 CZ FOROK MĚCHOLUPSKÁ V Číslo katalogu 2
 Dat.nar. : 18.04.2019 Plemeno : T100 Charolais
 Chovatel : Měcholupská zemědělská a.s.
 Majitel : Měcholupská zemědělská a.s.

OOO ZCH 516 MAGENTA 4296105603
 OO ZTI 903 BUSINESS 7240585019
 MOO 7240589893 FR SEXYE 7240589893

Otec ZIT 965 BERAN Z TÝNIŠTĚ 411000578712041

OMO ZCH 574 OHIO 0398109454
 MO 118112 941 CZ PORADA Z TÝNIŠTĚ 411000118112941
 MMO 1010554411 FR UVILLE 1010554411

OOM ZCH 440 CHIRAN P 164390040212
 OM ZTI 031 NILSEN Z VESELÍČKA V 068000114597021
 MOM 111067 111 CZ JANKA Z VESELÍČKA 068000111067111

MA 267260 932 CZ /5 ot P 412000267260932

OMM CHP 628 KASTRO P 116667129625
 MM 117652 932 CZ 17 P 045000117652932
 MMM 138625 304 CZ MILOS MISS PAGE 13L P 045000138625304

Vl.užit:nar: 54 *** kg ve 120d: 205 kg 210d: 342 kg 365d: 619 kg / kříž: 141 cm
 Přírustek od narození: 1567 g / 100 šourek 45 cm
 Věk při ZV 424 dní aktuálně k 15.05.20 hmotnost: 670 kg výška v kříži: 141 cm

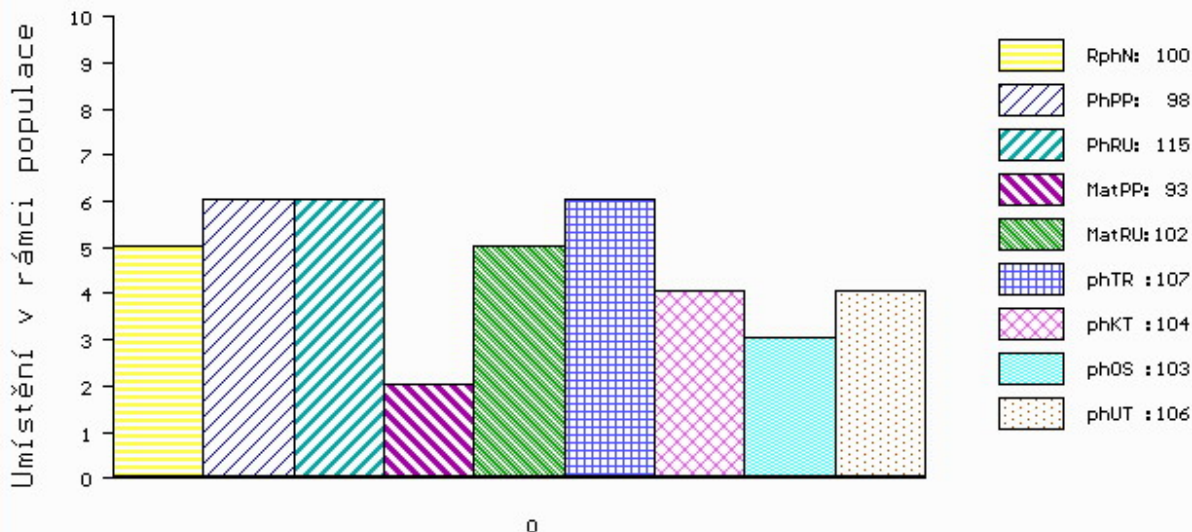
PLEMENNÉ HODNOTY

LINEARNÍ HODNOCENÍ

	pp	ru	ME	pp	ru	TR	KT	OS	UT	Hmot	kříž	TR	KT	OS	UT	CE	
BÝK	PE	98	115	ME	93	102	107	104	103	106							
MATKA	PE	104	111	ME	100	101	103	93	91	94	770	140	20	19	17	6	62
Otec	PE	95	123	ME	82	102	121	117	114	118	713	142	29	23	22	8	82

HODNOCEN: TR 9 / /10 KT / / OS / / UT Výsledek:

ÚROVEŇ PLEMENNÝCH HODNOT



č.kat:02 uš.číslo 000935185 032 CZ

Číslo : 935184 032 CZ FIRL MĚCHOLUPSKÝ Číslo katalogu 3
 Dat.nar. : 20.04.2019 Plemeno : T100 Charolais
 Chovatel : Měcholupská zemědělská a.s.
 Majitel : Měcholupská zemědělská a.s.

OOO ZCH 516 MAGENTA 4296105603
 OO ZTI 903 BUSINESS 7240585019
 MOO 7240589893 FR SEXYE 7240589893

Otec ZIT 965 BERAN Z TÝNIŠTĚ 411000578712041
 OMO ZCH 574 OHIO 0398109454
 MO 118112 941 CZ PORADA Z TÝNIŠTĚ 411000118112941
 MMO 1010554411 FR UVILLE 1010554411

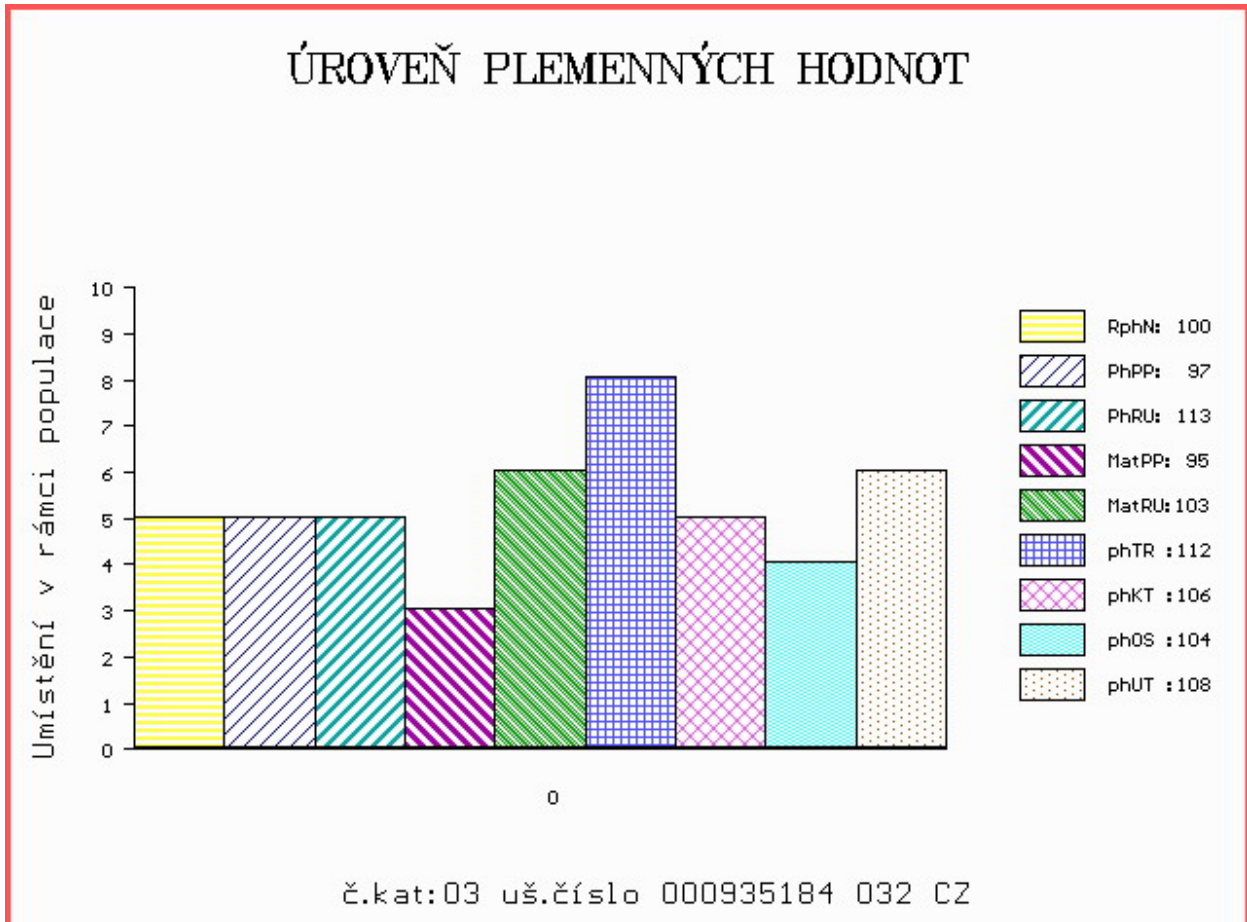
OOM ZCH 440 CHIRAN P 164390040212
 OM ZTI 031 NILSEN Z VESELÍČKA V 068000114597021
 MOM 111067 111 CZ JANKA Z VESELÍČKA 068000111067111

MA 267253 932 CZ /7 ot TERRA MĚCHOLUPSKÁ 412000267253932
 OMM ZCH 468 INSEKTICID 041485102316
 MM 145086 304 CZ 5P 045000145086304
 MMM 3108 417 CZ AGV MISS ELITTE 11D PFC228924

Vl.užit:nar: 54 *** kg ve 120d: 212 kg 210d: 358 kg 365d: 600 kg / kříž: 143 cm
 Přírustek od narození: 1499 g / 100 šourek 42 cm
 Věk při ZV 422 dní aktuálně k 15.05.20 hmotnost: 640 kg výška v kříži: 143 cm

PLEMENNÉ HODNOTY										LINEARNÍ HODNOCENÍ							
	pp	ru	pp	ru	TR	KT	OS	UT	Hmot	kříž	TR	KT	OS	UT	CE		
BÝK	PE	97	113	ME	95	103	112	106	104	108							
MATKA	PE	102	101	ME	105	104	101	94	93	96	806	144	24	20	18	7	69
Otec	PE	95	123	ME	82	102	121	117	114	118	713	142	29	23	22	8	82

HODNOCEN: TR 10 / /10 KT / / OS / / UT Výsledek:



Číslo : 935187 032 CZ **FIROS MĚCHOLUPSKÝ** Číslo katalogu 4
 Dat.nar. : 18.05.2019 Plemeno : T100 Charolais
 Chovatel : Měcholupská zemědělská a.s.
 Majitel : Měcholupská zemědělská a.s.

OOO ZCH 516 MAGENTA 4296105603
 OO ZTI 903 BUSINESS 7240585019
 MOO 7240589893 FR SEXYE 7240589893

Otec ZIT 965 BERAN Z TÝNIŠTĚ 411000578712041

OMO ZCH 574 OHIO 0398109454
 MO 118112 941 CZ PORADA Z TÝNIŠTĚ 411000118112941
 MMO 1010554411 FR UVILLE 1010554411

OOM ZTI 098 LORSINI 8995106122
 OM ZTP 480 RATIN MĚCHOLUPSKÝ ET 412000571964032
 MOM 222064 931 CZ NINAY Z OSTRÉHO 253000222064931

MA 310929 932 CZ /6 ot P 412000310929932

OMM ZCH 468 INSEKTICID 041485102316
 MM 145034 304 CZ 28 N P 045000145034304
 MMM 96629 132 CZ LONE SPRUCE MISS 25B PFC184697

Vl.užit:nar: 50 *** kg ve 120d: 185 kg 210d: 315 kg 365d: 601 kg / kříž: 137 cm
 Přírustek od narození: 1507 g / 97 šourek 44 cm
 Věk při ZV 394 dní aktuálně k 15.05.20 hmotnost: 597 kg výška v kříži: 137 cm

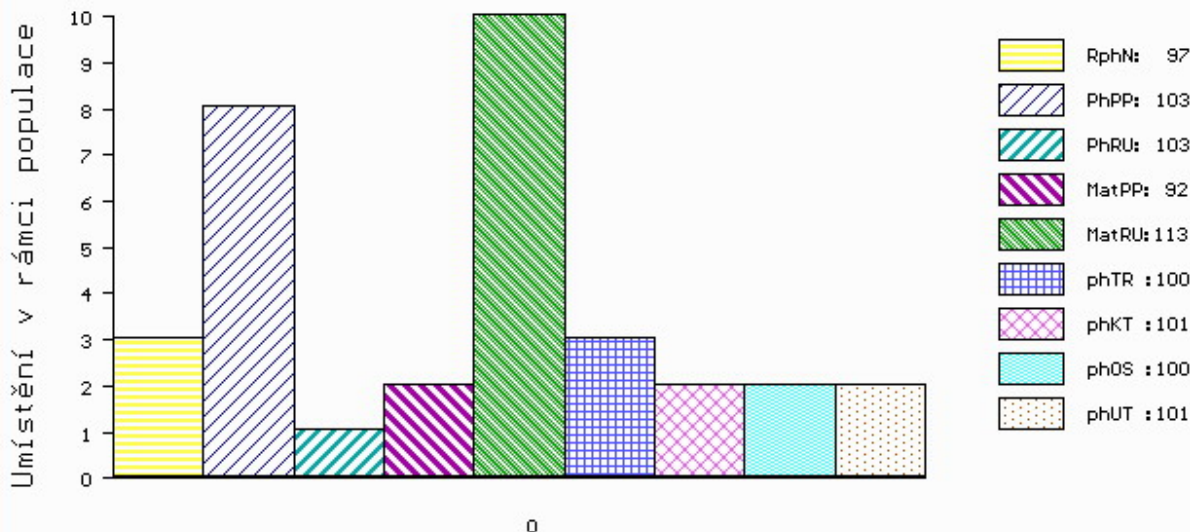
PLEMENNÉ HODNOTY

LINEARNÍ HODNOCENÍ

	pp	ru	ME	pp	ru	TR	KT	OS	UT	Hmot	kříž	TR	KT	OS	UT	CE	
BÝK	PE	103	103	ME	92	113	100	101	100	101							
MATKA	PE	107	94	ME	103	118	99	100	100	100	788	144	25	23	20	7	75
Otec	PE	95	123	ME	82	102	121	117	114	118	713	142	29	23	22	8	82

HODNOCEN: TR 8 / /10 KT / / OS / / UT Výsledek:

ÚROVEŇ PLEMENNÝCH HODNOT



č.kat:04 uš.číslo 000935187 032 CZ

Číslo : 935188 032 CZ FRAM MĚCHOLUPSKÝ R* Číslo katalogu 5
 Dat.nar. : 18.05.2019 Plemeno : T100 Charolais
 Chovatel : Měcholupská zemědělská a.s.
 Majitel : Měcholupská zemědělská a.s.

OOO ITI 071 UTRILLOMIC 0311403788
 OO ZIT 827 CHIC 0312717858
 MOO 311263244 FR URSULA 0311263244

OPEC ICH 452 MALAKOFF 7911162166
 OMO 268 185 ROMEO 8521993791
 MO 7911161164 FR ALPINE 7911161164
 MMO 7911160380 FR RESISTANTE 7911160380

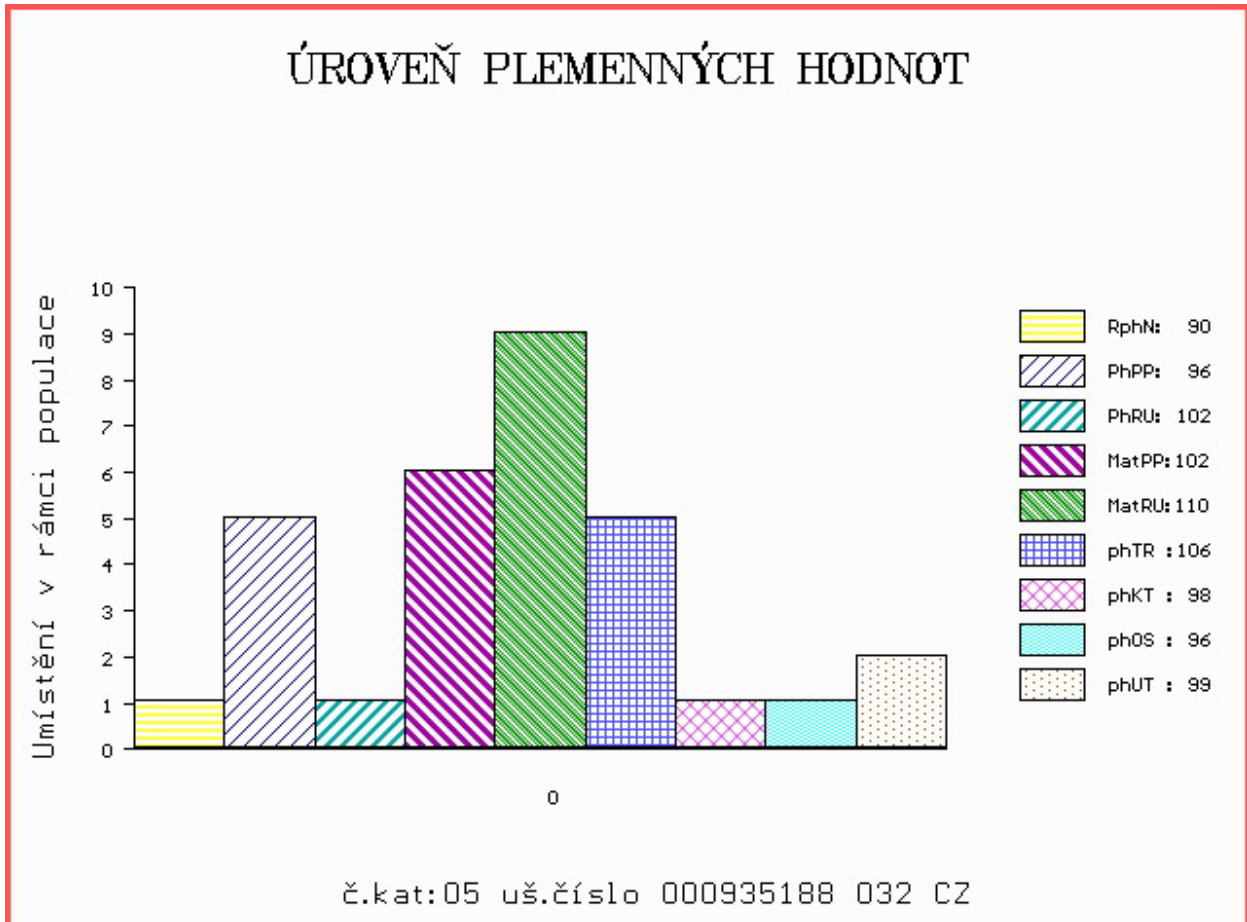
OOM ZTI 098 LORSINI 8995106122
 OM ZTP 480 RATIN MĚCHOLUPSKÝ ET 412000571964032
 MOM 222064 931 CZ NINAY Z OSTRĚHO 253000222064931

MA 476328 932 CZ /2 ot 412000476328932
 OMM ZTI 444 RAMSES 2210441659
 MM 310925 932 CZ P 412000310925932
 MMM 145012 304 CZ 18 N P 045000145012304

Vl.užit:nar: 53 *** kg ve 120d: 184 kg 210d: 356 kg 365d: 660 kg / kříž: 140 cm
 Přírustek od narození: 1661 g / 90 šourek 45 cm
 Věk při ZV 394 dní aktuálně k 15.05.20 hmotnost: 656 kg výška v kříži: 140 cm

PLEMENNÉ HODNOTY										LINEARNÍ HODNOCENÍ							
	pp	ru	pp	ru	TR	KT	OS	UT		Hmot	kříž	TR	KT	OS	UT	CE	
BÝK	PE	96	102	ME	102	110	106	98	96	99							
MATKA	PE	105	100	ME	99	123	104	103	102	103	762	145	25	21	19	7	72
OPEC	PE	89	91	ME	101	101	84	77	76	77	0	0	0	0	0	0	0

HODNOCEN: TR 10 / /10 KT / / OS / / UT Výsledek:



Číslo : 935217 032 CZ FOXTR MĚCHOLUPSKÝ R Číslo katalogu 6
 Dat.nar. : 20.04.2019 Plemeno : S100 Masný simentál
 Chovatel : Měcholupská zemědělská a.s.
 Majitel : Měcholupská zemědělská a.s.

OOO 280 541 HOCKENHULL WATERLOO M072160
 OO ZMS 107 BEL DHU CAPERCAILLIE 11 R M079624
 MOO 500948700461 UK BLACKFORD WAGTAIL F089615

OTEC ZMS 837 CAPER MĚCHOLUPSKÝ ET P 427000872588032
 OMO ZSI 938 VINGEGAARD FYRST PP 41524-01338
 MO 380462 932 CZ ZUZKA MĚCHOLUPSKÁ PP 427000380462932
 MMO 117540 942 CZ P 061000117540942

OOM 265 338 HARKAWAY ENFORCER 16 Y HPF P193266
 OM 265 495 FS MR DYNASTY 345C P319016
 MOM 0 BAR 5 MS ROYALTY 407A T243455-V

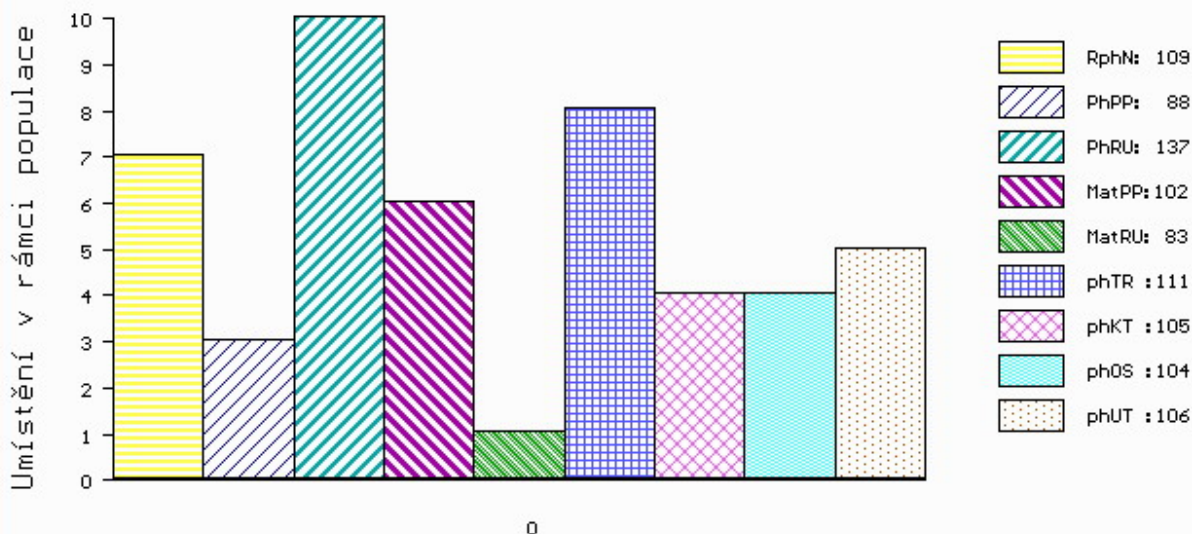
MA 222673 961 CZ /12 ot MILOS MISS DYNASTY 2R ET R 393000222673961
 OMM 265 496 WBL EXTRA 1A CA 357
 MM 47 355 CA MISS ROCKY GLEN 472M T 47355
 MMM 0 LH MISS STRETCH 405G CA 7417

Vl.užit:nar: 48 *** kg ve 120d: 185 kg 210d: 321 kg 365d: 628 kg / kříž: 144 cm
 Přírustek od narození: 1616 g / 109 šourek 43 cm
 Věk při ZV 422 dní aktuálně k 15.05.20 hmotnost: 680 kg výška v kříži: 144 cm

PLEMENNÉ HODNOTY										LINEARNÍ HODNOCENÍ							
	pp	ru	pp	ru	TR	KT	OS	UT		Hmot	kříž	TR	KT	OS	UT	CE	
BÝK	PE	88	137	ME	102	83	111	105	104	106							
MATKA	PE	103	144	ME	114	63	94	91	94	93	605	137	18	19	17	6	60
OTEC	PE	77	130	ME	86	103	119	117	114	118	688	141	27	22	20	8	77

HODNOCEN: TR 10 / /10 KT / / OS / / UT Výsledek:

ÚROVEŇ PLEMENNÝCH HODNOT



č.kat:06 uš.číslo 000935217 032 CZ

Číslo : 935218 032 CZ FEX MĚCHOLUPSKÝ PP Číslo katalogu 7
 Dat.nar. : 24.04.2019 Plemeno : S100 Masný simentál
 Chovatel : Měcholupská zemědělská a.s.
 Majitel : Měcholupská zemědělská a.s.

OOO 281 859 BAKKELY GENERAL P 89578-00227
 OO ZMS 279 BAKKELY JIMBALAYA PP 89578-00254
 MOO 8957800121 DK BAKKELY VELVET P 89578-00121

OTEC ISI 039 DONALD Z MALEŠIC PP 410000990185031
 OMO SIP 715 NASA V 263000517016021
 MO 222030 921 CZ P 263000222030921
 MMO 131570 921 CZ R 263000131570921

OOM ZSI 036 HILLMANN P 76.000 28589
 OM ZSI 095 HILLARY P 14.002 71905
 MOM 0 KORALLE BY5712315 2605002445

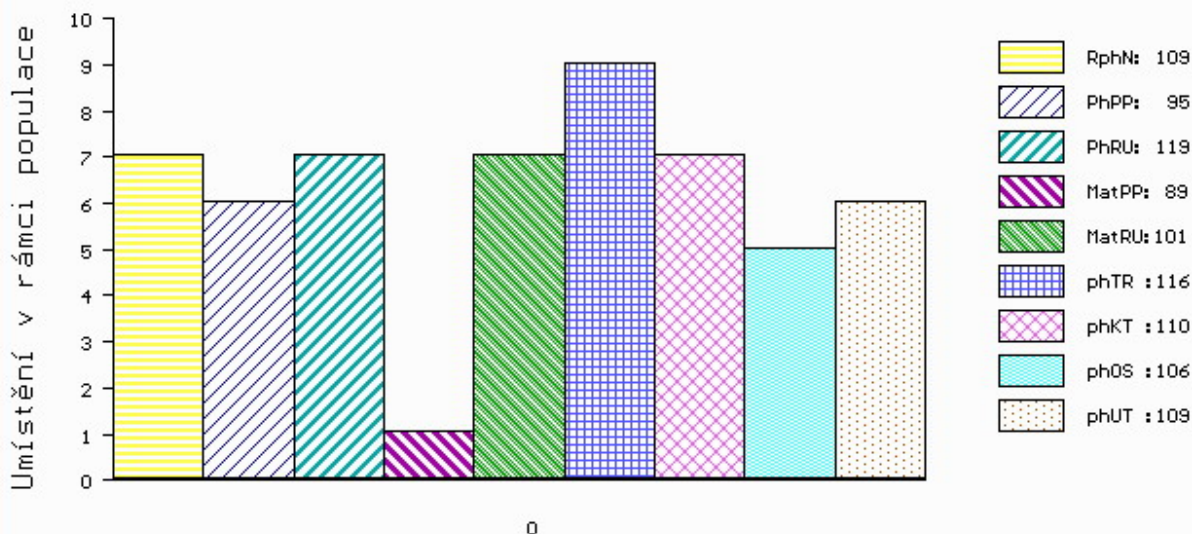
MA 498165 932 CZ /1 ot PP 427000498165932
 OMM ZSI 287 SKOVLY UN POCO P 83204-00131
 MM 117540 942 CZ P 061000117540942
 MMM 102813 942 CZ NANCY Z PODLEŠÍ P 061000102813942

Vl.užit:nar: 46 *** kg ve 120d: 214 kg 210d: 373 kg 365d: 630 kg / kříž: 143 cm
 Přírustek od narození: 1602 g / 109 šourek 44 cm
 Věk při ZV 418 dní aktuálně k 15.05.20 hmotnost: 666 kg výška v kříži: 143 cm

PLEMENNÉ HODNOTY										LINEARNÍ HODNOCENÍ								
	pp	ru	pp	ru	TR	KT	OS	UT		Hmot	kříž	TR	KT	OS	UT	CE		
BÝK	PE	95	119	ME	89	101	116	110	106	109								
MATKA	PE	92	101	ME	91	114	87	95	96	93	815	/	146	24	21	20	7	72
OTEC	PE	90	121	ME	91	97	116	104	99	104	667	/	144	28	19	19	7	73

HODNOCEN: TR 9 / /10 KT / / OS / / UT Výsledek:

ÚROVEŇ PLEMENNÝCH HODNOT



č.kat:07 uš.číslo 000935218 032 CZ

Číslo : 935220 032 CZ FILVOR MĚCHOLUPSKÝ P* Číslo katalogu 8
 Dat.nar. : 28.04.2019 Plemeno : S100 Masný simentál
 Chovatel : Měcholupská zemědělská a.s.
 Majitel : Měcholupská zemědělská a.s.

OOO 280 541 HOCKENHULL WATERLOO M072160
 OO ZMS 107 BEL DHU CAPERCAILLIE 11 R M079624
 MOO 500948700461 UK BLACKFORD WAGTAIL F089615

OTEC ZMS 837 CAPER MĚCHOLUPSKÝ ET P 427000872588032
 OMO ZSI 938 VINGEGAARD FYRST PP 41524-01338
 MO 380462 932 CZ ZUZKA MĚCHOLUPSKÁ PP 427000380462932
 MMO 117540 942 CZ P 061000117540942

OOM 270 405 BAR 5 P SA EXPERT 826M P 598604
 OM ZSI 638 BAR 5 P SA EVOLUTION 418S P 657323
 MOM 583215 CA BAR 5 SA LADY SISKÁ 409M R 583215

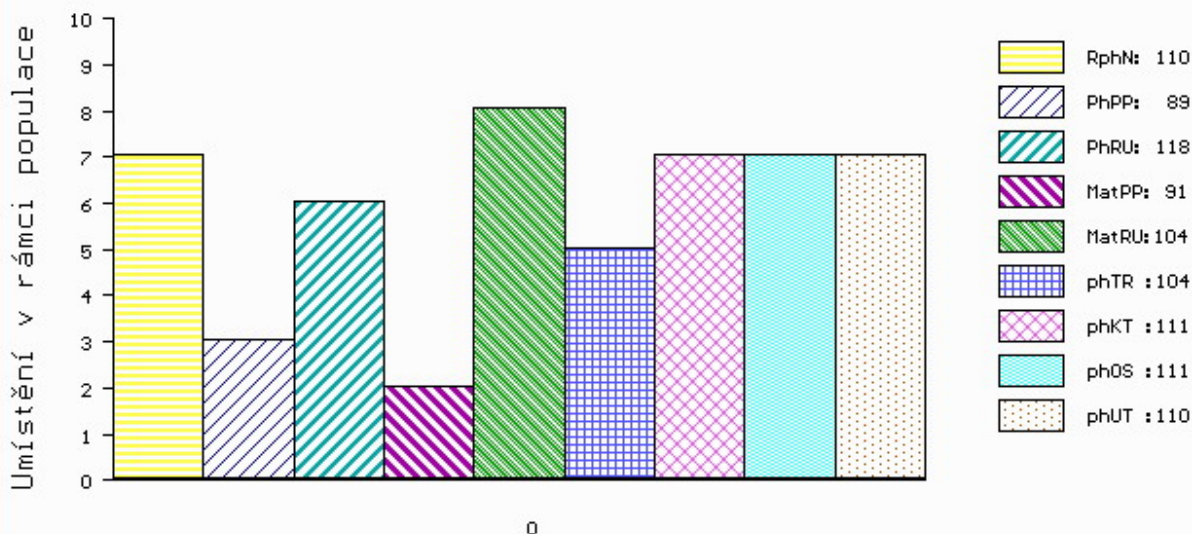
MA 458868 931 CZ /6 ot VIKI Z PĚČINA P 268000458868931
 OMM ZSI 070 GORM PP 87072-0031
 MM 124891 207 CZ KOBRA VODŇANSKÁ P 145207124891
 MMM 10547 617 CZ R 145617010547

Vl.užit:nar: 48 *** kg ve 120d: 196 kg 210d: 355 kg 365d: 614 kg / kříž: 136 cm
 Přírustek od narození: 1556 g / 110 šourek 45 cm
 Věk při ZV 414 dní aktuálně k 15.05.20 hmotnost: 644 kg výška v kříži: 136 cm

PLEMENNÉ HODNOTY										LINEARNÍ HODNOCENÍ						
	pp	ru	pp	ru	TR	KT	OS	UT	Hmot	kříž	TR	KT	OS	UT	CE	
BÝK	PE	89	118	ME	91	104	104	111	111	110						
MATKA	PE	98	109	ME	95	103	99	111	113	109	676	142	18	20	7 65	
OTEC	PE	77	130	ME	86	103	119	117	114	118	688	141	27	22	8 77	

HODNOCEN: TR 6 / /10 KT / / OS / / UT Výsledek:

ÚROVEŇ PLEMENNÝCH HODNOT



č.kat:08 uš.číslo 000935220 032 CZ

Číslo : 935222 032 CZ FAKTÁT MĚCHOLUPSKÝ PP Číslo katalogu 9
 Dat.nar. : 06.05.2019 Plemeno : S100 Masný simentál
 Chovatel : Měcholupská zemědělská a.s.
 Majitel : Měcholupská zemědělská a.s.

OOO 280 541 HOCKENHULL WATERLOO M072160
 OO ZMS 107 BEL DHU CAPERCAILLIE 11 R M079624
 MOO 500948700461 UK BLACKFORD WAGTAIL F089615

Otec ZMS 837 CAPER MĚCHOLUPSKÝ ET P 427000872588032

OMO ZSI 938 VINGEGAARD FYRST PP 41524-01338
 MO 380462 932 CZ ZUZKA MĚCHOLUPSKÁ PP 427000380462932
 MMO 117540 942 CZ P 061000117540942

OOM ZSI 284 HOLM ULRICK P 36545-00514
 OM ZSI 891 UMA Z PODLESÍ R 061000543075042
 MOM 122476 507 CZ P 061507122476

MA 380694 932 CZ /4 ot P 427000380694932

OMM SIP 684 OGAR Z LEŽNICE P 400000503724041
 MM 290784 932 CZ MILOS MISS POLL ANKONY 29X P 045000290784932
 MMM 38631 932 CZ MILOS MISS POLL ANKONY 49P P 045000038631932

Vl.užit:nar: 49 *** kg ve 120d: 227 kg 210d: 364 kg 365d: 738 kg / kříž: 145 cm
 Přírustek od narození: 1901 g / 111 šourek 45 cm
 Věk při ZV 406 dní aktuálně k 15.05.20 hmotnost: 762 kg výška v kříži: 145 cm

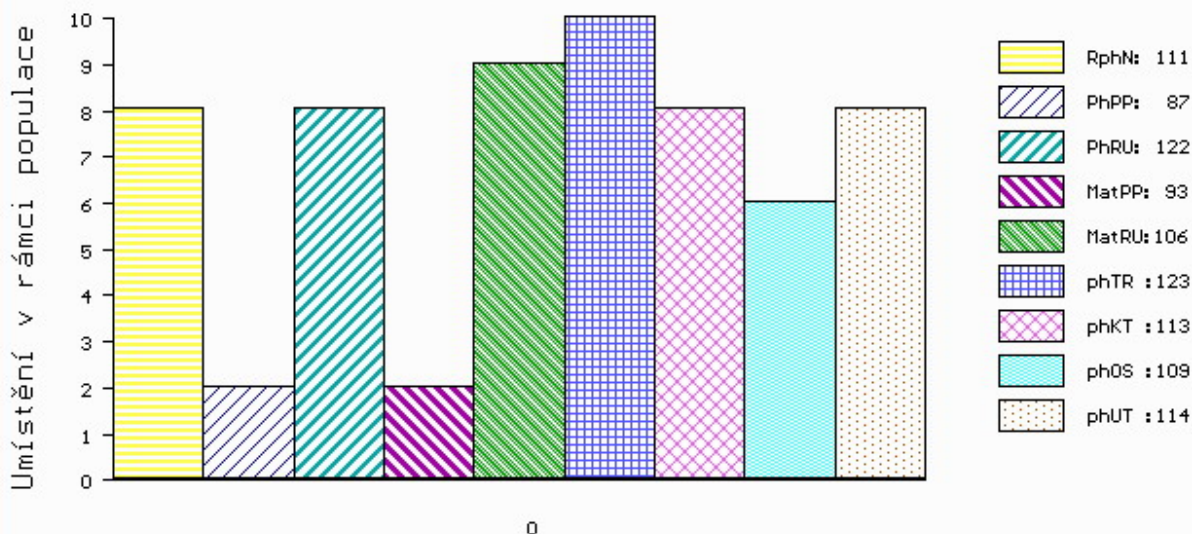
PLEMENNÉ HODNOTY

LINEARNÍ HODNOCENÍ

	pp	ru	ME	pp	ru	TR	KT	OS	UT	Hmot	kříž	TR	KT	OS	UT	CE
BÝK	PE	87	122	ME	93	106	123	113	109	114						
MATKA	PE	102	114	ME	94	109	113	104	101	104	796 /	146	26	22	20	7 75
Otec	PE	77	130	ME	86	103	119	117	114	118	688 /	141	27	22	20	8 77

HODNOCEN: TR 10 / /10 KT / / OS / / UT Výsledek:

ÚROVEŇ PLEMENNÝCH HODNOT



č.kat:09 uš.číslo 000935222 032 CZ

Číslo : 935223 032 CZ FOM MĚCHOLUPSKÝ R Číslo katalogu 10
 Dat.nar. : 20.05.2019 Plemeno : S100 Masný simentál
 Chovatel : Měcholupská zemědělská a.s.
 Majitel : Měcholupská zemědělská a.s.

OOO 280 541 HOCKENHULL WATERLOO M072160
 OO ZMS 107 BEL DHU CAPERCAILLIE 11 R M079624
 MOO 500948700461 UK BLACKFORD WAGTAIL F089615

OTEC ZMS 837 CAPER MĚCHOLUPSKÝ ET P 427000872588032
 OMO ZSI 938 VINGEGAARD FYRST PP 41524-01338
 MO 380462 932 CZ ZUZKA MĚCHOLUPSKÁ PP 427000380462932
 MMO 117540 942 CZ P 061000117540942

OOM ZSI 284 HOLM ULRICK P 36545-00514
 OM ZSI 891 UMA Z PODLESÍ R 061000543075042
 MOM 122476 507 CZ P 061507122476

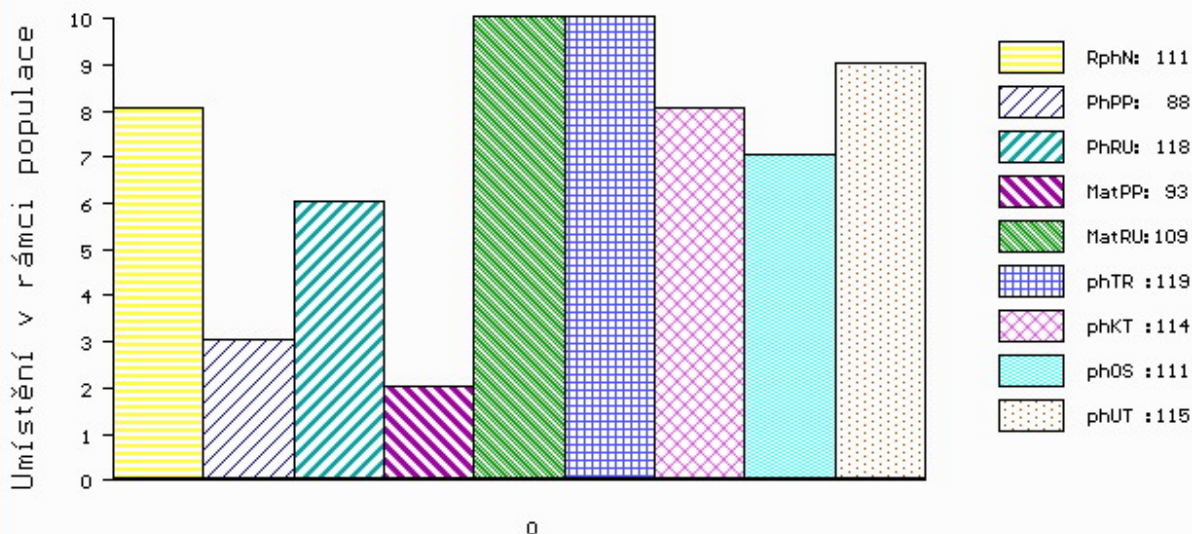
MA 380693 932 CZ /3 ot R 427000380693932
 OMM ZSI 369 LYKKE ANDERS P 41344-00335
 MM 144906 941 CZ BĚLA Z LEŽNICE P 340000144906941
 MMM 1302603482 DE KORA P 13.026 03482

Vl.užit:nar: 46 *** kg ve 120d: 215 kg 210d: 359 kg 365d: 721 kg / kříž: 144 cm
 Přírustek od narození: 1845 g / 111 šourek 41 cm
 Věk při ZV 392 dní aktuálně k 15.05.20 hmotnost: 712 kg výška v kříži: 144 cm

PLEMENNÉ HODNOTY										LINEARNÍ HODNOCENÍ						
	pp	ru	pp	ru	TR	KT	OS	UT		Hmot	kříž	TR	KT	OS	UT	CE
BÝK	PE	88	118	ME	93	109	119	114	111	115						
MATKA	PE	96	104	ME	100	116	116	107	104	107	892 /	153	27	21	20	7 75
OTEC	PE	77	130	ME	86	103	119	117	114	118	688 /	141	27	22	20	8 77

HODNOCEN: TR 10 / /10 KT / / OS / / UT Výsledek:

ÚROVEŇ PLEMENNÝCH HODNOT



č.kat:10 uš.číslo 000935223 032 CZ

Číslo : 976908 032 CZ **FILTR MĚCHOLUPSKÝ ET** Číslo katalogu 11
 Dat.nar. : 26.04.2019 Plemeno : G100 Aberdeen Angus
 Chovatel : Měcholupská zemědělská a.s.
 Majitel : Měcholupská zemědělská a.s.

OOO 284 125 ALLENCROFT NEW DEAL 185C 776312
 OO 284 124 ALLENCROFT JCT ANDY 02 1E 815669
 MOO 754186 CA ALLENCROFT JCT EVA 03 101B 754186

O TEC ZAI 235 BERYL JAMEY ET 20131926
 OMO ZAA 250 ACUMEN BOLD LEADER 30X 663627
 MO 0 BELL V6 OF KNOCKADRINAN RJE.V6.30
 MMO 0 KNOCKADRINAN DELLA IRE.D6.16

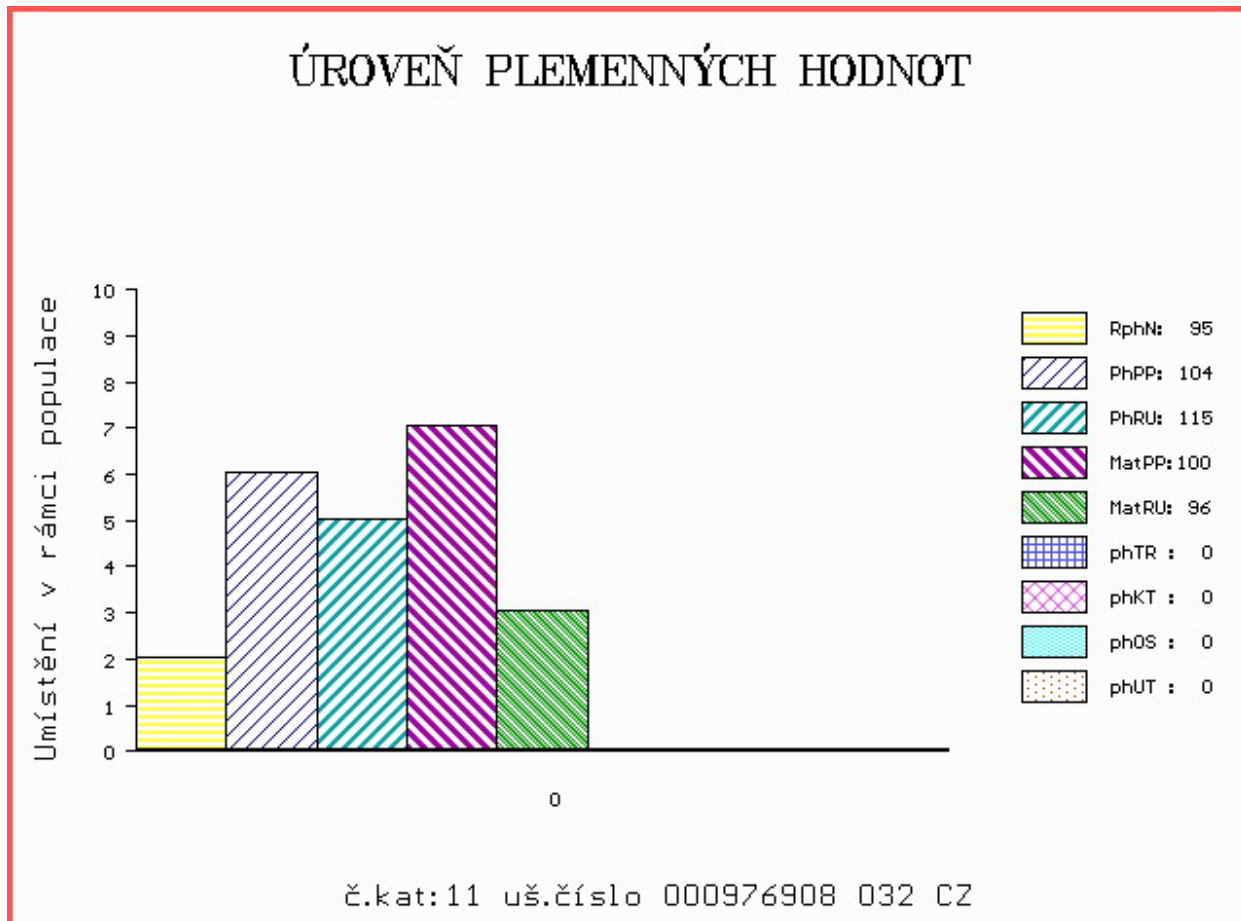
OOM 279 659 LUDDENMORE FIONN G441 542697600441
 OM ZAI 023 TEMPLEQUAIN LORD JAKE K798 221241620798
 MOM 221241690490 IE TEMPLEQUAIN LADY JANICE C490 221241690490

MA 601803 931 CZ /3 ot BLANKA Z OSTRÉHO 424000601803931
 OMM ZAA 572 RED RIIS STRYKER 394 ET 85569-00394
 MM 339424 931 CZ ROMMY Z OSTRÉHO 253000339424931
 MMM 198127 931 CZ NATTE Z OSTRÉHO 253000198127931

Vl.užit:nar: 40 kg ve 120d: 184 kg 210d: 319 kg 365d: 555 kg / kříž: 133 cm
 Přírustek od narození: 1418 g / 95 šourek 42 cm
 Věk při ZV 416 dní aktuálně k 15.05.20 hmotnost: 586 kg výška v kříži: 133 cm

PLEMENNÉ HODNOTY										LINEARNÍ HODNOCENÍ							
	pp	ru	pp	ru	TR	KT	OS	UT	Hmot	kříž	TR	KT	OS	UT	CE		
BÝK	PE	104	115	ME	100	96	0	0	0	0							
MATKA	PE	103	107	ME	110	101	87	93	96	91	658	138	23	22	20	7	72
O TEC	PE	100	117	ME	96	93	106	111	114	111	0	0	0	0	0	0	0

HODNOCEN: TR 6 / /10 KT / / OS / / UT Výsledek:



Číslo : 976909 032 CZ FOLVO MĚCHOLUPSKÝ ET Číslo katalogu 12
 Dat.nar. : 30.04.2019 Plemeno : G100 Aberdeen Angus
 Chovatel : Měcholupská zemědělská a.s.
 Majitel : Měcholupská zemědělská a.s.

OOO 284 125 ALLENCROFT NEW DEAL 185C 776312
 OO 284 124 ALLENCROFT JCT ANDY 02 1E 815669
 MOO 754186 CA ALLENCROFT JCT EVA 03 101B 754186

OTEC ZAI 235 BERYL JAMEY ET 20131926
 OMO ZAA 250 ACUMEN BOLD LEADER 30X 663627
 MO 0 BELL V6 OF KNOCKADRINAN RJE.V6.30
 MMO 0 KNOCKADRINAN DELLA IRE.D6.16

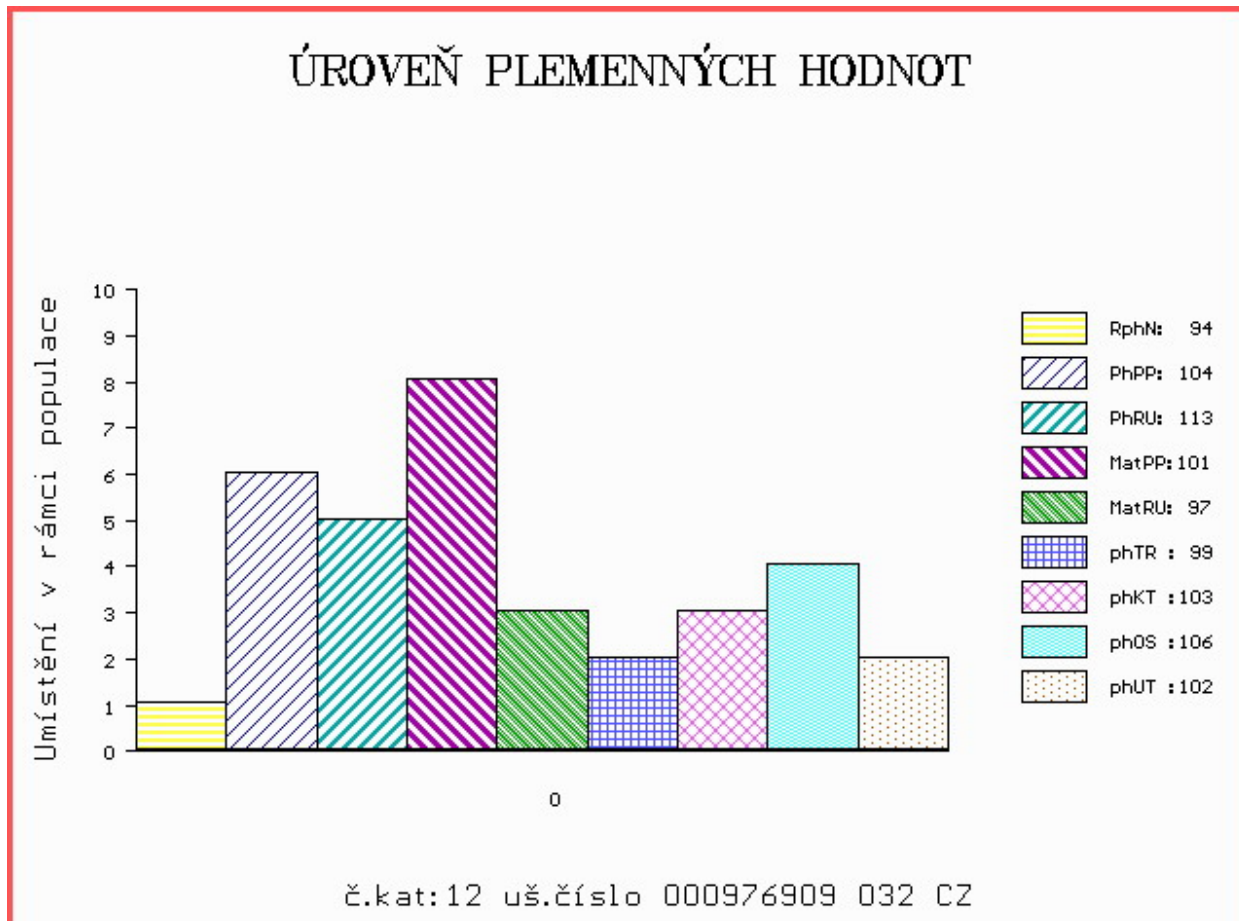
OOM 279 659 LUDDENMORE FIONN G441 542697600441
 OM ZAI 023 TEMPLEQUAIN LORD JAKE K798 221241620798
 MOM 221241690490 IE TEMPLEQUAIN LADY JANICE C490 221241690490

MA 601803 931 CZ /3 ot BLANKA Z OSTRÉHO 424000601803931
 OMM ZAA 572 RED RIIS STRYKER 394 ET 85569-00394
 MM 339424 931 CZ ROMMY Z OSTRÉHO 253000339424931
 MMM 198127 931 CZ NATTE Z OSTRÉHO 253000198127931

Vl.užit:nar: 40 kg ve 120d: 174 kg 210d: 312 kg 365d: 540 kg / kříž: 130 cm
 Přírustek od narození: 1375 g / 94 šourek 43 cm
 Věk při ZV 412 dní aktuálně k 15.05.20 hmotnost: 564 kg výška v kříži: 130 cm

PLEMENNÉ HODNOTY										LINEARNÍ HODNOCENÍ							
	pp	ru	pp	ru	TR	KT	OS	UT		Hmot	kříž	TR	KT	OS	UT	CE	
BÝK	PE	104	113	ME	101	97	99	103	106	102							
MATKA	PE	103	107	ME	110	101	87	93	96	91	658	138	23	22	20	7	72
OTEC	PE	100	117	ME	96	93	106	111	114	111	0	0	0	0	0	0	0

HODNOCEN: TR 5 / / 9 KT / / OS / / UT Výsledek:



Číslo : 976910 032 CZ FARBON MĚCHOLUPSKÝ ET Číslo katalogu 13
 Dat.nar. : 01.05.2019 Plemeno : G100 Aberdeen Angus
 Chovatel : Měcholupská zemědělská a.s.
 Majitel : Měcholupská zemědělská a.s.

OOO 275 819 CH 054 RITO 0100 11462197
 OO 275 817 ANKONIAN ELIXIR DB 12186639
 MOO 11129424 US KMR WENDY 508 11129424

OTEC ZAA 932 ANKONIAN ELIXIR 100 12758219
 OMO ZAA 191 RITO 9M9 OF 2036 SCOTCH CAP 11223752
 MO 11979216 US ANKONY LASS E206T 11979216
 MMO 10986765 US ANKONY LASS E3787 10986765

OOM ZAA 572 RED RIIS STRYKER 394 ET 85569-00394
 OM ZAA 696 ROCKY RED Z PĚČÍNA 268000594941031
 MOM 159677 931 CZ RED 268000159677931

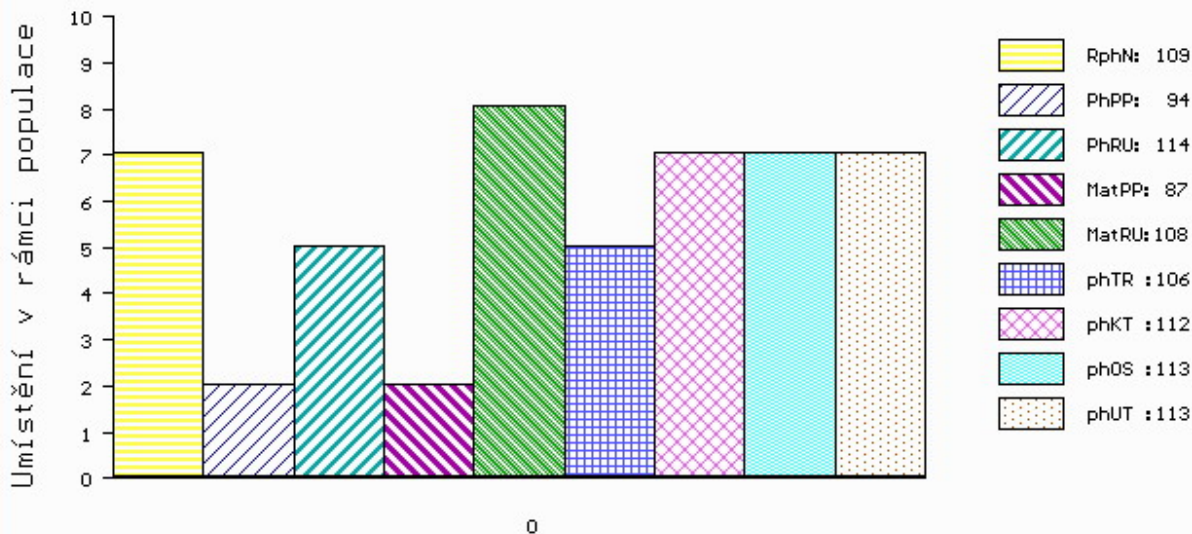
MA 312364 953 CZ /2 ot ZUZKA RED Z JAKUBOVIC 257000312364953
 OMM ZAA 553 NÁRODNÍ VÍTEZ Z PĚČÍNA 268000161028031
 MM 188168 953 CZ ROMANA Z JAKUBOVIC 257000188168953
 MMM 143928 953 CZ 257000143928953

Vl.užit:nar: 40 kg ve 120d: 170 kg 210d: 320 kg 365d: 588 kg / kříž: 131 cm
 Přírustek od narození: 1511 g / 109 šourek 42 cm
 Věk při ZV 411 dní aktuálně k 15.05.20 hmotnost: 614 kg výška v kříži: 131 cm

PLEMENNÉ HODNOTY										LINEARNÍ HODNOCENÍ							
	pp	ru	pp	ru	TR	KT	OS	UT		Hmot	kříž	TR	KT	OS	UT	CE	
BÝK	PE	94	114	ME	87	108	106	112	113	113							
MATKA	PE	98	106	ME	101	114	99	109	110	108	706	136	21	20	19	7	67
OTEC	PE	84	130	ME	77	96	115	121	122	123	0	0	0	0	0	0	0

HODNOCEN: TR 5 / /10 KT / / OS / / UT Výsledek:

ÚROVEŇ PLEMENNÝCH HODNOT



č.kat:13 uš.číslo 000976910 032 CZ

Číslo : 976912 032 CZ FILOŠ MĚCHOLUPSKÁÝ ET Číslo katalogu 14
 Dat.nar. : 03.05.2019 Plemeno : G100 Aberdeen Angus
 Chovatel : Měcholupská zemědělská a.s.
 Majitel : Měcholupská zemědělská a.s.

OOO 275 817 ANKONIAN ELIXIR DB 12186639
 OO ZAA 932 ANKONIAN ELIXIR 100 12758219
 MOO 11979216 US ANKONY LASS E206T 11979216

OTEC ZAA 935 OAKCHURCH FIELD MARSHALL K143 301703500143
 OMO 272 541 DALRENE CRUZ 11F 847963
 MO 0 SOUTHFIELD FELICITY CSF.X27.23
 MMO 0 NETHERTON FRANCES O2 MDB.O2.15

OOM 280 870 IDVIES EURO Y214 56700214
 OM 280 593 HAYMOUNT WESSURO B198 561995300198
 MOM 0 WESATIA OF HAYMOUNT AHK.X31.23

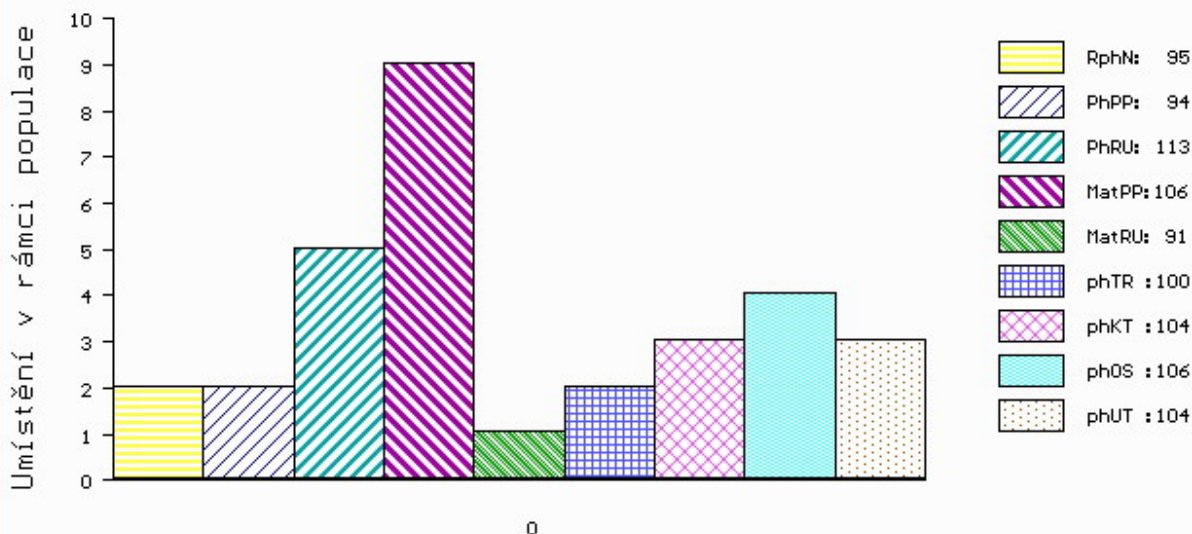
MA 121657691041 IE /4 ot LISDUFF ELEGANT M041 121657691041
 OMM 280 584 CASHELANE TIDY BASIL A308 ET 141139320308
 MM 121657690729 IE LISDUFF EMERALD G729 121657690729
 MMM 121657660197 IE LISDUFF EMERALD Y197 121657660197

Vl.užit:nar: 40 kg ve 120d: 175 kg 210d: 310 kg 365d: 592 kg / kříž: 131 cm
 Přírustek od narození: 1524 g / 95 šourek 45 cm
 Věk při ZV 409 dní aktuálně k 15.05.20 hmotnost: 616 kg výška v kříži: 131 cm

PLEMENNÉ HODNOTY										LINEARNÍ HODNOCENÍ						
	pp	ru	pp	ru	TR	KT	OS	UT		Hmot	kříž	TR	KT	OS	UT	CE
BÝK	PE	94	113	ME	106	91	100	104	106	104						
MATKA	PE	105	107	ME	115	89	95	98	99	97	676 /	138	21	18	18	6 63
OTEC	PE	80	119	ME	99	94	105	113	115	113	0 /	0	0	0	0	0

HODNOCEN: TR 5 / /10 KT / / OS / / UT Výsledek:

ÚROVEŇ PLEMENNÝCH HODNOT



č.kat:14 uš.číslo 000976912 032 CZ

Číslo : 976913 032 CZ FENKLER MĚCHOLUPSKÝ ET Číslo katalogu 15
 Dat.nar. : 09.05.2019 Plemeno : G100 Aberdeen Angus
 Chovatel : Měcholupská zemědělská a.s.
 Majitel : Měcholupská zemědělská a.s.

OOO ZAA 932 ANKONIAN ELIXIR 100 12758219
 OO ZAI 184 NETHERALLAN PETER PERSHORE 052 541616100052
 MOO 0 NIGHTINGALE PRIDE OF PERSHORE RWZ.S44.18

OTEC ZAA 884 BLELACK BLACK VESUVIUS K369 521115402369
 OMO 272 539 BLELACK BLACK GOLD C717 521115400717
 MO 521115301780 UK BLELACK BLACK VELVET G780 521115301780
 MMO 521115401018 UK BLELACK BLACK VELVET D018 521115401018

OOM ZAA 572 RED RIIS STRYKER 394 ET 85569-00394
 OM ZAA 696 ROCKY RED Z PĚČÍNA 268000594941031
 MOM 159677 931 CZ RED 268000159677931

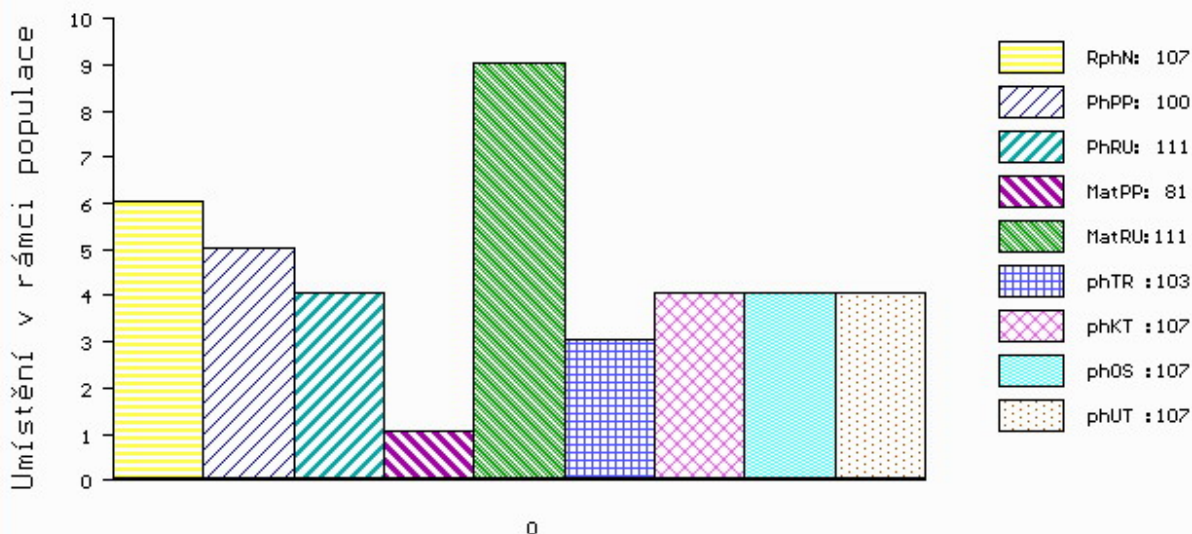
MA 294675 953 CZ /4 ot VIVIEN RED Z JAKUBOVIC 257000294675953
 OMM ZAA 440 KANÓN RED ET 119590106693
 MM 188169 953 CZ REA RED Z JAKUBOVIC 257000188169953
 MMM 31006 953 CZ LOUTNA 257000031006953

Vl.užit:nar: 40 kg ve 120d: 186 kg 210d: 308 kg 365d: 578 kg / kříž: 132 cm
 Přírustek od narození: 1478 g / 107 šourek 44 cm
 Věk při ZV 403 dní aktuálně k 15.05.20 hmotnost: 590 kg výška v kříži: 132 cm

PLEMENNÉ HODNOTY										LINEARNÍ HODNOCENÍ							
	pp	ru	pp	ru	TR	KT	OS	UT		Hmot	kříž	TR	KT	OS	UT	CE	
BÝK	PE	100	111	ME	81	111	103	107	107	107							
MATKA	PE	101	101	ME	98	123	91	103	103	102	596	134	20	18	18	6	62
OTEC	PE	94	132	ME	69	94	114	108	106	109	1050	150	28	27	27	9	91

HODNOCEN: TR 6 / /10 KT / / OS / / UT Výsledek:

ÚROVEŇ PLEMENNÝCH HODNOT



č.kat:15 uš.číslo 000976913 032 CZ