

KATALOG ZÁKLADNÍHO VÝBĚRU
dne 15.6. 2020
VFU Brno ŠZP Nový Jičín
Začátek 13,30 hod.

Č. k.	Číslo býčka	OTEC st.reg.	DATUM NAROZENÍ	PLEM	HM. kg	KŘ. cm	Přír. g	od nar. RPH	CHOVATEL
1	770520 081 CZ	ZLM 656	28.04.19	Y100	570	139	1344 g	114	VFU Brno ŠZP Nový Jičín
2	770521 081 CZ	ZLM 656	15.05.19	Y100	654	138	1624 g	114	VFU Brno ŠZP Nový Jičín

Plemenné hodnoty uvedené v katalogu jsou spočítány k 31.3.2020



Vysvětlivky ke zkratkám ve jménech v katalogu :

ET	- býček narozen po embryotrasferu
RED	- zbarvení red angus
P,V	- bezrohý / volný roh (* - testováno testem DNA)
PP	- bezrohý – homozygot (stanoveno testem DNA)
R	- rohatý (* - testováno testem DNA)
+/+ ,WT/WT	- nepřenáší alelu způsobujícími dvojí osvalení (GS, AA)
MH/+	- heterozygot s jednou alelou podmiňující dvojí osvalení (GS)
MH/MH	- homozygot - obě alely podmiňující dvojí osvalení (GS – oddíl „B“ PK)
Porodní hmot (nar)	- u plemene AA,BA,HE,CH,MS,LI způsob zjišťování porodní hmotnosti v chovu * * * - váženo při narození , * * - odhadováno , * - nesledováno

U matek plemene BA

Třída	Výška kříž (cm)	Hmotnost (kg)	RPH přímý efekt	RPH mat. efekt	RPH osvalení
SE	147 a více	800 a více	105 a vic	103 a vic	103 a vic
EC	147 a více	800 a více	105 a vic	pod 103	103 a vic
EM	147 a více	800 a více	pod 105	103 a vic	pod 103
CM	pod 147	pod 800	105 a vic	103 a vic	103 a vic
C1	pod 147	pod 800	105 a vic	pod 103	103 a vic
M1	pod 147	pod 800	pod 105	103 a vic	pod 103

Popisky grafu úrovně plemenných hodnot

Jednotlivé plemenné hodnoty jsou rozděleny do pásem na základě výpočtu kvantilu normálního rozložení, které udávají, jak si konkrétní jedinec stojí v porovnání s průměrem populace plemenných býčků odchovaných v období 2014 – 2019.

pásma	Pozice býka v rámci populace	zkratka	Popis údaje v grafu
10	býk patří hodnotou RPH do 10 % nejlepších býků v daném ukazateli	<i>RphT</i>	RPH pro přírůstek v testu
9	býk patří hodnotou RPH do 20 % nejlepších býků v daném ukazateli	<i>RphN</i>	RPH pro životní přírůstek
8	býk patří hodnotou RPH do 30 % nejlepších býků v daném ukazateli	<i>RpPP</i>	RPH pro přímý efekt porody
7	býk patří hodnotou RPH do 40 % nejlepších býků v daném ukazateli	<i>RpRU</i>	RPH pro přímý efekt růst
6	býk patří hodnotou RPH do 50 % nejlepších býků v daném ukazateli	<i>MatPP</i>	RPH pro maternální efekt porody
5	býk patří hodnotou RPH do průměru býků v daném ukazateli	<i>MatRU</i>	RPH pro maternální efekt růst
4	býk patří hodnotou RPH do 60 % nejlepších býků v daném ukazateli	<i>phTR</i>	RPH pro lineární hodnocení těl. rámec
3	býk patří hodnotou RPH do 70 % nejlepších býků v daném ukazateli	<i>phKT</i>	RPH pro lineární hodnocení kap. těla
2	býk patří hodnotou RPH do 80 % nejlepších býků v daném ukazateli	<i>phOS</i>	RPH pro lineární hodnocení osvalení
1	býk patří hodnotou RPH do 90 % nejlepších býků v daném ukazateli	<i>phUT</i>	RPH pro lineární hodnocení užit. typ

Hlavní selekční kritéria pro výběr do plemenitby na OPB a odchovu u chovatele

Hlavním selekčním kritériem bude pouze lineární hodnocení při základním výběru.

Důvody vyřazení před základním výběrem

- hodnocení tělesného rámce (1,2,3 body dle parametrů daného plemene)
- hodnocení bodů za hmotnost v 365 dnech (1,2,3 body dle parametrů daného plemene)
- nepředvedení býka k základnímu výběru na ohlávce nebo na vodící tyči
- na základě rozhodnutí majitele býka o jeho vyřazení
- zdravotní důvody (displazie varlat, apod.)

Důvody vyřazení při základním výběrem

- hodnocení délky těla (1,2,3 body dle parametrů daného plemene)
- hodnocení ukazatelů kapacity těla (1,2,3 body dle parametrů daného plemene)
- hodnocení ukazatelů osvalení (1,2,3 body dle parametrů daného plemene)
- hodnocení užitkového typu (1,2,3 body dle parametrů daného plemene)
- závažné vady exteriéru při základním výběru
- neodpovídající funkčnost končetin při základním výběru
- zdravotní důvody (displazie varlat, apod.)

Reklamační řád pro základní výběry býků

Majitel odchovávaného býčka má právo podat reklamaci proti rozhodnutí výběrové komise (ČSCHMS). Tato reklamační může mít písemnou nebo ústní formu. Předmětem reklamační může být pouze konečný výsledek výběru (vybrán, odročen, vyřazen), nikoliv nesouhlas s bodovým hodnocením daného býka. Po skončení základního výběru býků vyzve předseda výběrové komise, nebo příslušný inspektor k podání případných protestů (reklamací). Reklamační se podává písemně (emilem) nejpozději následující den po provedení výběru a to řediteli svazu, řediteli PK a členům výběrové komise (bonitérovi), která hodnocení provedla. Jménem majitele býka může jednat také zástupce odchovny plemenných býků (OPB). V případě neshody mezi verdiktem výběrové komise a majitelem býka je býk odročen a bude proveden nový základní výběr. Provedení nového základního výběru je podmíněno složením kauce 5000 Kč za každého reklamovaného býka. Kauce se skládá na účet ČSCHMS nejpozději do 10-ti kalendářních dnů ode dne provedení základního výběru. V případě, že nebudou peníze připsány na účet v daném termínu, platí původní verdikt výběrové komise a reklamační se dále neřeší. Nový základní výběr se uskuteční do 30-ti dnů od sporného výběru na místě, kde byla podána reklamační, pokud se obě strany nedohodnou jinak. Většinové složení komise nesmí být totožné se složením komise, která vynesla sporný verdikt. O složení nové komise rozhoduje Rada PK daného plemene po dohodě s ČSCHMS. O závěru nového základního výběru je sepsán nový výběrový protokol. Proti tomuto rozhodnutí se již nelze dále odvolat. V případě, že je potvrzeno původní rozhodnutí výběrové komise, propadá kauce ve prospěch ČSCHMS, v opačném případě se vrací majiteli býka do 10-ti kalendářních dnů od provedení nového základního výběru. Náklady spojené s novým základním výběrem (zejména cestovné členů výběrové komise, případně oprávněné nároky spojené s odměnou za odvedenou práci) nese strana, která při svém rozhodnutí či jednání nebyla v právu. Tyto náklady jsou zúčtovány na základě vystavené faktury zaslané druhé straně nejpozději do 14 dnů od provedení opakovaného základního výběru. V každém případě se o reklamační vede písemný zápis. Rozhodnutí výběrové komise se váže ke konkrétnímu zvířeti v konkrétním čase a není možno se na něj odvolávat v případných následných sporech.

Schváleno výborem ČSCHMS dne 21.3.2006 v Hradištku pod Medníkem, změny schváleny 24.7.2019 Grémiem předsedů rad plemenných knih v Hradištku pod Medníkem. Vstupuje v platnost dnem schválení.



<u>Sekretariát:</u> ČSCHMS Praha Těšnov 17 11705 Praha 1 Mobil : +420 724 007 860 Telefon : +420 221 812 865 E-mail : info@cschms.cz	<u>Ředitel PK</u> Kopecký Jan Osík 201 569 67 Osík u Litomyšle Mobil : +420 724 007 862 Telefon : +420 461 612 809 E-mail : kopecky@cschms.cz	<u>Adresa PK</u> Honová Nina Osvoboditelů 35/9 410 02 Lovosice Mobil : +420 724 073 641 E-mail : honova@cschms.cz
--	--	--

Číslo : 770520 081 CZ FÉNIX VFU Číslo katalogu 1
 Dat.nar. : 28.04.2019 Plemeno : Y100 Limousine
 Chovatel : VFU Brno ŠZP Nový Jičín
 Majitel : VFU Brno ŠZP Nový Jičín

OOO 271 361 ADROIT 1932017859
 OO ZLM 596 CAID 2308914152
 MOO 2351246306 FR RIVIERA 2351246306

OTEC ZLM 656 CRONWELL 14.047 85793
 OMO 272 950 BICHON 2307424299
 MO 1404071022 DE FLOHSA 14.040 71022
 MMO 1403049827 DE FRÖSI 14.030 49827

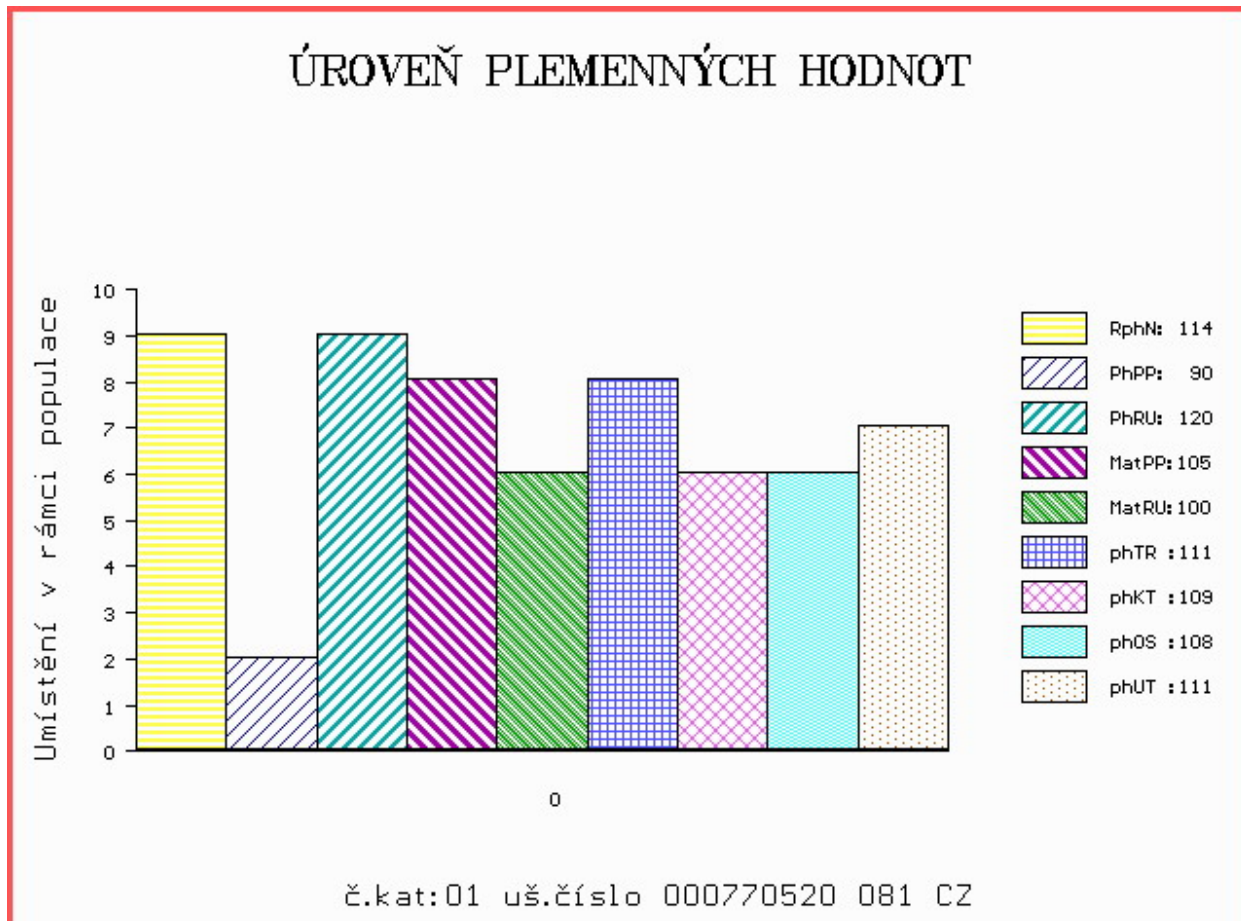
OOM ZLI 229 ELEAZAR 1989009820
 OM ZLI 325 KOLJA VFU 007764119005
 MOM 6960 517 CZ ELECTRICITE 8789013608

MA 112534 981 CZ /10 ot NOMURA VFU 007000112534981
 OMM ZLI 208 JOKEY 8794003163
 MM 119925 704 CZ JAHODA VFU 007704119925
 MMM 225 517 CZ GAZELA VFU 007517000225

Vl.užit:nar: 50 *** kg ve 120d: 215 kg 210d: 325 kg 365d: 539 kg / kříž: 139 cm
 Přírustek od narození: 1344 g / 114 šourek 34 cm
 Věk při ZV 414 dní aktuálně k 19.05.20 hmotnost: 570 kg výška v kříži: 139 cm

PLEMENNÉ HODNOTY										LINEARNÍ HODNOCENÍ							
	pp	ru	pp	ru	TR	KT	OS	UT		Hmot	kříž	TR	KT	OS	UT	CE	
BÝK	PE	90	120	ME	105	100	111	109	108	111							
MATKA	PE	98	108	ME	97	109	99	99	101	102	808	146	24	19	20	6	69
OTEC	PE	78	119	ME	109	95	103	108	107	108	760	144	22	22	21	7	72

HODNOCEN: TR 9 / / 9 KT / / OS / / UT Výsledek:



Číslo : 770521 081 CZ FÉN VFU Číslo katalogu 2
 Dat.nar. : 15.05.2019 Plemeno : Y100 Limousine
 Chovatel : VFU Brno ŠZP Nový Jičín
 Majitel : VFU Brno ŠZP Nový Jičín

OOO 271 361 ADROIT 1932017859
 OO ZLM 596 CAID 2308914152
 MOO 2351246306 FR RIVIERA 2351246306

OTEC ZLM 656 CRONWELL 14.047 85793
 OMO 272 950 BICHON 2307424299
 MO 1404071022 DE FLOHSA 14.040 71022
 MMO 1403049827 DE FRÖSI 14.030 49827

OOM 265 346 BAMBINO 1986005742
 OM ZLI 324 MAS DU CLO 2396032213
 MOM 2387051003 FR COSETTE 2387051003

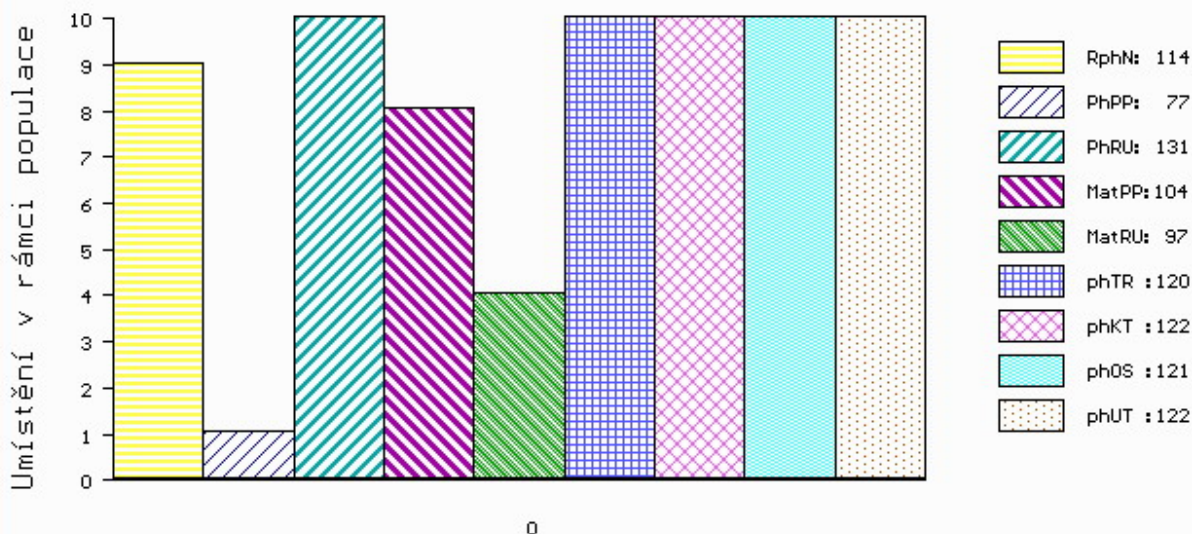
MA 163734 981 CZ /6 ot SYLVA VFU 007000163734981
 OMM ZLI 325 KOLJA VFU 007764119005
 MM 112535 981 CZ NOBLESA VFU 007000112535981
 MMM 113281 704 CZ IDILA VFU 007704113281

Vl.užit:nar: 53 *** kg ve 120d: 246 kg 210d: 380 kg 365d: 645 kg / kříž: 138 cm
 Přírustek od narození: 1624 g / 114 šourek 37 cm
 Věk při ZV 397 dní aktuálně k 19.05.20 hmotnost: 654 kg výška v kříži: 138 cm

PLEMENNÉ HODNOTY										LINEARNÍ HODNOCENÍ						
	pp	ru	pp	ru	TR	KT	OS	UT		Hmot	kříž	TR	KT	OS	UT	CE
BÝK	PE	77	131	ME	104	97	120	122	121	122						
MATKA	PE	77	119	ME	99	109	118	125	127	126	872 /	149	27	22	20	8 77
OTEC	PE	78	119	ME	109	95	103	108	107	108	760 /	144	22	22	21	7 72

HODNOCEN: TR 9 / /10 KT / / OS / / UT Výsledek:

ÚROVEŇ PLEMENNÝCH HODNOT



č.kat:02 uš.číslo 000770521 081 CZ