

KATALOG ZÁKLADNÍHO VÝBĚRU

dne 16.6. 2020

Karban Kamil, Lhenice

Začátek 09,00 hod.

Č. k.	Číslo býčka	OTEC st.reg.	DATUM NAROZENÍ	PLEM	HM. kg	KŘ. cm	Přír.od g	nar. RPH	CHOVATEL
1	604685 042 CZ	ZTI 896	04.05.19	T100	689	139	1672 g	98	Karban Kamil, Lhenice
2	604686 042 CZ	ICH 389	05.05.19	T100	597	133	1441 g	97	Karban Kamil, Lhenice
3	604687 042 CZ	ZTI 896	25.05.19	T100	606	137	1548 g	94	Karban Kamil, Lhenice
4	604688 042 CZ	ZTI 896	29.06.19	T100	532	131	1479 g	92	Karban Kamil, Lhenice

Plemenné hodnoty uvedené v katalogu jsou spočítány k 31.3.2020



Vysvětlivky ke zkratkám ve jménech v katalogu :

ET	- býček narozen po embryotrasferu
RED	- zbarvení red angus
P,V	- bezrohý / volný roh (* - testováno testem DNA)
PP	- bezrohý – homozygot (stanoveno testem DNA)
R	- rohatý (* - testováno testem DNA)
+/+ ,WT/WT	- nepřenáší alelu způsobujícími dvojí osvalení (GS, AA)
MH/+	- heterozygot s jednou alelou podmiňující dvojí osvalení (GS)
MH/MH	- homozygot - obě alely podmiňující dvojí osvalení (GS – oddíl „B“ PK)
Porodní hmot (nar)	- u plemene AA,BA,HE,CH,MS,LI způsob zjišťování porodní hmotnosti v chovu * * * - váženo při narození , * * - odhadováno , * - nesledováno

U matek plemene BA

Třída	Výška kříž (cm)	Hmotnost (kg)	RPH přímý efekt	RPH mat. efekt	RPH osvalení
SE	147 a více	800 a více	105 a vic	103 a vic	103 a vic
EC	147 a více	800 a více	105 a vic	pod 103	103 a vic
EM	147 a více	800 a více	pod 105	103 a vic	pod 103
CM	pod 147	pod 800	105 a vic	103 a vic	103 a vic
C1	pod 147	pod 800	105 a vic	pod 103	103 a vic
M1	pod 147	pod 800	pod 105	103 a vic	pod 103

Popisky grafu úrovně plemenných hodnot

Jednotlivé plemenné hodnoty jsou rozděleny do pásem na základě výpočtu kvantilu normálního rozložení, které udávají, jak si konkrétní jedinec stojí v porovnání s průměrem populace plemenných býčků odchovaných v období 2014 – 2019.

pásma	Pozice býka v rámci populace	zkratka	Popis údaje v grafu
10	býk patří hodnotou RPH do 10 % nejlepších býků v daném ukazateli	<i>RphT</i>	RPH pro přírůstek v testu
9	býk patří hodnotou RPH do 20 % nejlepších býků v daném ukazateli	<i>RphN</i>	RPH pro životní přírůstek
8	býk patří hodnotou RPH do 30 % nejlepších býků v daném ukazateli	<i>RpPP</i>	RPH pro přímý efekt porody
7	býk patří hodnotou RPH do 40 % nejlepších býků v daném ukazateli	<i>RpRU</i>	RPH pro přímý efekt růst
6	býk patří hodnotou RPH do 50 % nejlepších býků v daném ukazateli	<i>MatPP</i>	RPH pro maternální efekt porody
5	býk patří hodnotou RPH do průměru býků v daném ukazateli	<i>MatRU</i>	RPH pro maternální efekt růst
4	býk patří hodnotou RPH do 60 % nejlepších býků v daném ukazateli	<i>phTR</i>	RPH pro lineární hodnocení těl. rámec
3	býk patří hodnotou RPH do 70 % nejlepších býků v daném ukazateli	<i>phKT</i>	RPH pro lineární hodnocení kap. těla
2	býk patří hodnotou RPH do 80 % nejlepších býků v daném ukazateli	<i>phOS</i>	RPH pro lineární hodnocení osvalení
1	býk patří hodnotou RPH do 90 % nejlepších býků v daném ukazateli	<i>phUT</i>	RPH pro lineární hodnocení užit. typ

Hlavní selekční kritéria pro výběr do plemnitby na OPB a odchovu u chovatele

Hlavním selekčním kritériem bude pouze lineární hodnocení při základním výběru.

Důvody vyřazení před základním výběrem

- hodnocení tělesného rámce (1,2,3 body dle parametrů daného plemene)
- hodnocení bodů za hmotnost v 365 dnech (1,2,3 body dle parametrů daného plemene)
- nepředvedení býka k základnímu výběru na ohlávce nebo na vodící tyči
- na základě rozhodnutí majitele býka o jeho vyřazení
- zdravotní důvody (displazie varlat, apod.)

Důvody vyřazení při základním výběrem

- hodnocení délky těla (1,2,3 body dle parametrů daného plemene)
- hodnocení ukazatelů kapacity těla (1,2,3 body dle parametrů daného plemene)
- hodnocení ukazatelů osvalení (1,2,3 body dle parametrů daného plemene)
- hodnocení užitkového typu (1,2,3 body dle parametrů daného plemene)
- závažné vady exteriéru při základním výběru
- neodpovídající funkčnost končetin při základním výběru
- zdravotní důvody (displazie varlat, apod.)

Reklamační řád pro základní výběry býků

Majitel odchovávaného býčka má právo podat reklamaci proti rozhodnutí výběrové komise (ČSCHMS). Tato reklamační může mít písemnou nebo ústní formu. Předmětem reklamační může být pouze konečný výsledek výběru (vybrán, odročen, vyřazen), nikoliv nesouhlas s bodovým hodnocením daného býka. Po skončení základního výběru býků vyzve předseda výběrové komise, nebo příslušný inspektor k podání případných protestů (reklamací). Reklamační se podává písemně (emilem) nejpozději následující den po provedení výběru a to řediteli svazu, řediteli PK a členům výběrové komise (bonitérovi), která hodnocení provedla. Jménem majitele býka může jednat také zástupce odchovny plemenných býků (OPB). V případě neshody mezi verdiktem výběrové komise a majitelem býka je býk odročen a bude proveden nový základní výběr. Provedení nového základního výběru je podmíněno složením kauce 5000 Kč za každého reklamovaného býka. Kauce se skládá na účet ČSCHMS nejpozději do 10-ti kalendářních dnů ode dne provedení základního výběru. V případě, že nebudou peníze připsány na účet v daném termínu, platí původní verdikt výběrové komise a reklamační se dále neřeší. Nový základní výběr se uskuteční do 30-ti dnů od sporného výběru na místě, kde byla podána reklamační, pokud se obě strany nedohodnou jinak. Většinové složení komise nesmí být totožné se složením komise, která vynesla sporný verdikt. O složení nové komise rozhoduje Rada PK daného plemene po dohodě s ČSCHMS. O závěru nového základního výběru je sepsán nový výběrový protokol. Proti tomuto rozhodnutí se již nelze dále odvolat. V případě, že je potvrzeno původní rozhodnutí výběrové komise, propadá kauce ve prospěch ČSCHMS, v opačném případě se vrací majiteli býka do 10-ti kalendářních dnů od provedení nového základního výběru. Náklady spojené s novým základním výběrem (zejména cestovné členů výběrové komise, případně oprávněné nároky spojené s odměnou za odvedenou práci) nese strana, která při svém rozhodnutí či jednání nebyla v právu. Tyto náklady jsou zúčtovány na základě vystavené faktury zaslané druhé straně nejpozději do 14 dnů od provedení opakovaného základního výběru. V každém případě se o reklamační vede písemný zápis. Rozhodnutí výběrové komise se váže ke konkrétnímu zvířeti v konkrétním čase a není možno se na něj odvolávat v případných následných sporech.

Schváleno výborem ČSCHMS dne 21.3.2006 v Hradištku pod Medníkem, změny schváleny 24.7.2019 Grémiem předsedů rad plemenných knih v Hradištku pod Medníkem. Vstupuje v platnost dnem schválení.



<u>Sekretariát:</u> ČSCHMS Praha Těšnov 17 11705 Praha 1 Mobil : +420 724 007 860 Telefon : +420 221 812 865 E-mail : info@cshms.cz	<u>Ředitel PK</u> <i>Kopecký Jan</i> Osík 201 569 67 Osík u Litomyšle Mobil : +420 724 007 862 Telefon : +420 461 612 809 E-mail : kopecky@cshms.cz	<u>Adresa PK</u> <i>Honová Nina</i> Osvoboditelů 35/9 410 02 Lovosice Mobil : +420 724 073 641 E-mail : honova@cshms.cz
--	---	---

Číslo : 604685 042 CZ FYLOSOF ZE LHENIC V* Číslo katalogu 1
 Dat.nar. : 04.05.2019 Plemeno : T100 Charolais
 Chovatel : Karban Kamil, Lhenice
 Majitel : Karban Kamil, Lhenice

OOO ZCH 450 LE REBEL 3695100770
 OO ZTI 085 VIRGIL SC P 4240983344
 MOO 7121400365 FR RONDELLE P 7121400365

Otec ZTI 896 FRENE SC V 2147091116
 OMO ZTI 018 RENOIR RVS 6770160934
 MO 2147098010 FR CHAMADE 2147098010
 MMO 2147095042 FR AMULETTE 2147095042

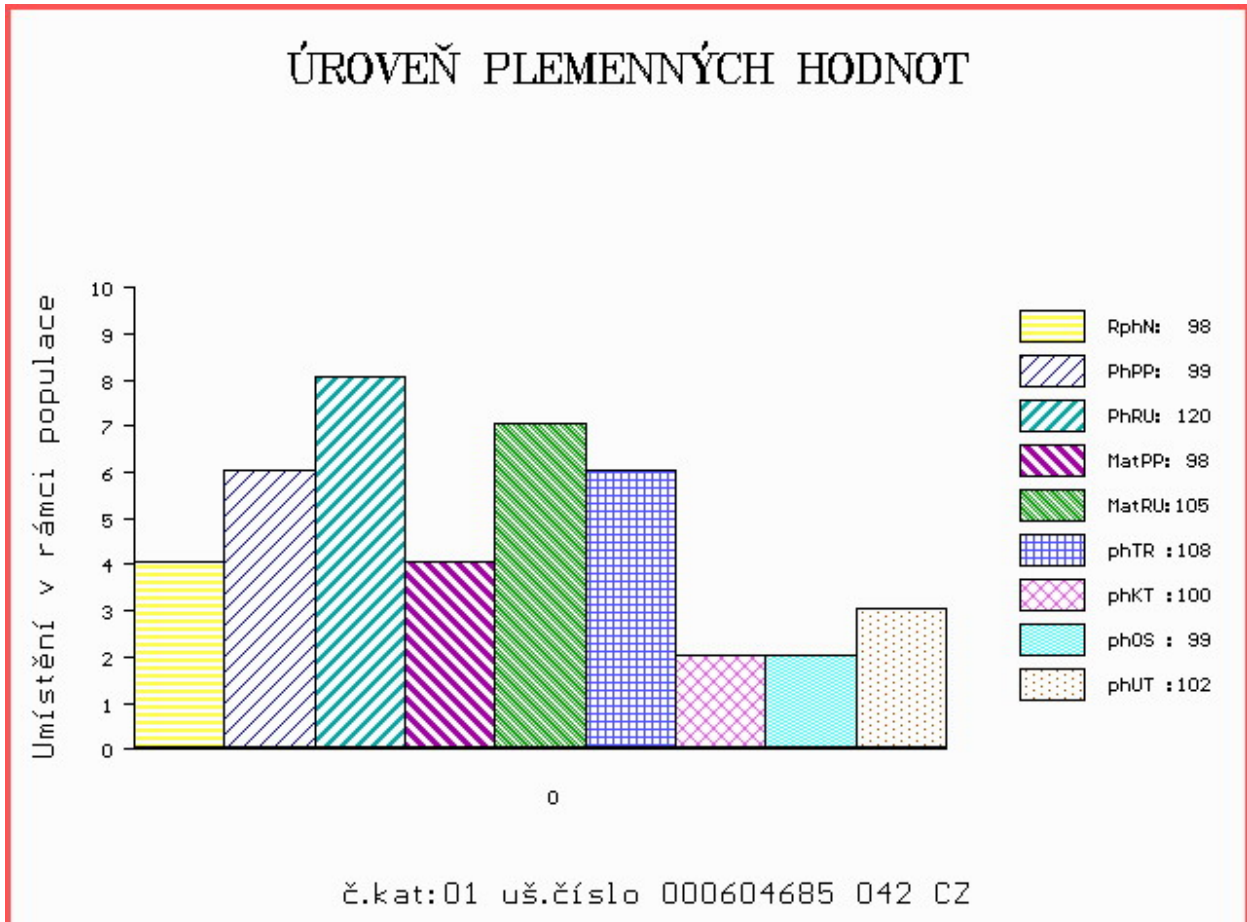
OOM 265 186 VLADIMIR 0384106449
 OM ZCH 516 MAGENTA 4296105603
 MOM 4290101471 FR FICTION 4290101471

MA 174062 941 CZ /3 ot ZRADA II. Z TÝNIŠTĚ 411000174062941
 OMM ZCH 574 OHIO 0398109454
 MM 118112 941 CZ PORADA Z TÝNIŠTĚ 411000118112941
 MMM 1010554411 FR UVILLE 1010554411

Vl.užit:nar: 47 *** kg ve 120d: 254 kg 210d: 368 kg 365d: 656 kg / kříž: 139 cm
 Přírustek od narození: 1672 g / 98 šourek 39 cm
 Věk při ZV 409 dní aktuálně k 22.05.20 hmotnost: 689 kg výška v kříži: 139 cm

PLEMENNÉ HODNOTY										LINEARNÍ HODNOCENÍ						
	pp	ru	pp	ru	TR	KT	OS	UT		Hmot	kříž	TR	KT	OS	UT	CE
BÝK	PE	99	120	ME	98	105	108	100	99	102						
MATKA	PE	94	114	ME	94	113	112	110	109	111	672 /	143	19	19	18	6 62
Otec	PE	105	113	ME	99	103	92	92	93	93	548 /	135	21	18	18	6 63

HODNOCEN: TR 9 / /10 KT / / OS / / UT Výsledek:



Číslo : 604686 042 CZ FRESKO ZE LHENIC Číslo katalogu 2
 Dat.nar. : 05.05.2019 Plemeno : T100 Charolais
 Chovatel : Karban Kamil, Lhenice
 Majitel : Karban Kamil, Lhenice

OOO 272 545 TERNOIS 6204783245
 OO ZTI 900 ARTOIS 5810006623
 MOO 5811999070 FR PIN UP 5811999070

O TEC ICH 389 CUKR ZE LHENIC 478000575338042

OMO ZTI 712 CABAR SC P 5703713148
 MO 157769 941 CZ VEVERKA Z TÝNIŠTĚ 411000157769941
 MMO 4527663371 FR URGENCE 4527663371

OOM ZTI 433 ROUKY 4522790926
 OM ZTI 901 ERASMUS 8541877329
 MOM 8541871422 FR CHAROLAISE 8541871422

MA 166046 941 CZ /3 ot ZOZA Z TÝNIŠTĚ 411000166046941

OMM 267 962 SCOTT 7121381623
 MM 7121184 463 FR VALENTINE 7121184463
 MMM 7121139411 FR PEPITA 7121139411

Vl.užit:nar: 45 *** kg ve 120d: 210 kg 210d: 354 kg 365d: 571 kg / kříž: 133 cm
 Přírustek od narození: 1441 g / 97 šourek 38 cm
 Věk při ZV 408 dní aktuálně k 22.05.20 hmotnost: 597 kg výška v kříži: 133 cm

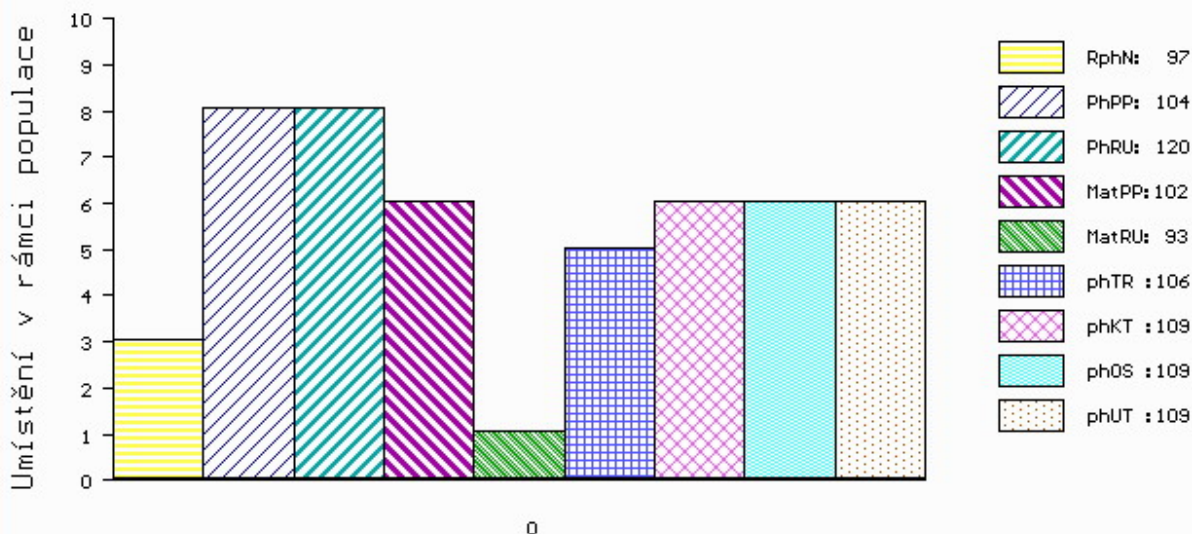
PLEMENNÉ HODNOTY

LINEARNÍ HODNOCENÍ

	pp	ru	pp	ru	TR	KT	OS	UT	Hmot	kříž	TR	KT	OS	UT	CE		
BÝK	PE	104	120	ME	102	93	106	109	109	109							
MATKA	PE	102	108	ME	101	94	101	99	99	100	783	146	18	20	18	6	62
O TEC	PE	102	119	ME	103	100	108	110	109	110	680	136	23	22	22	8	75

HODNOCEN: TR 6 / / 9 KT / / OS / / UT Výsledek:

ÚROVEŇ PLEMENNÝCH HODNOT



č.kat:02 uš.číslo 000604686 042 CZ

Číslo : 604687 042 CZ FRISCO ZE LHENIC Číslo katalogu 3
 Dat.nar. : 25.05.2019 Plemeno : T100 Charolais
 Chovatel : Karban Kamil, Lhenice
 Majitel : Karban Kamil, Lhenice

OOO ZCH 450 LE REBEL 3695100770
 OO ZTI 085 VIRGIL SC P 4240983344
 MOO 7121400365 FR RONDELLE P 7121400365

Otec ZTI 896 FRENE SC V 2147091116
 OMO ZTI 018 RENOIR RVS 6770160934
 MO 2147098010 FR CHAMADE 2147098010
 MMO 2147095042 FR AMULETTE 2147095042

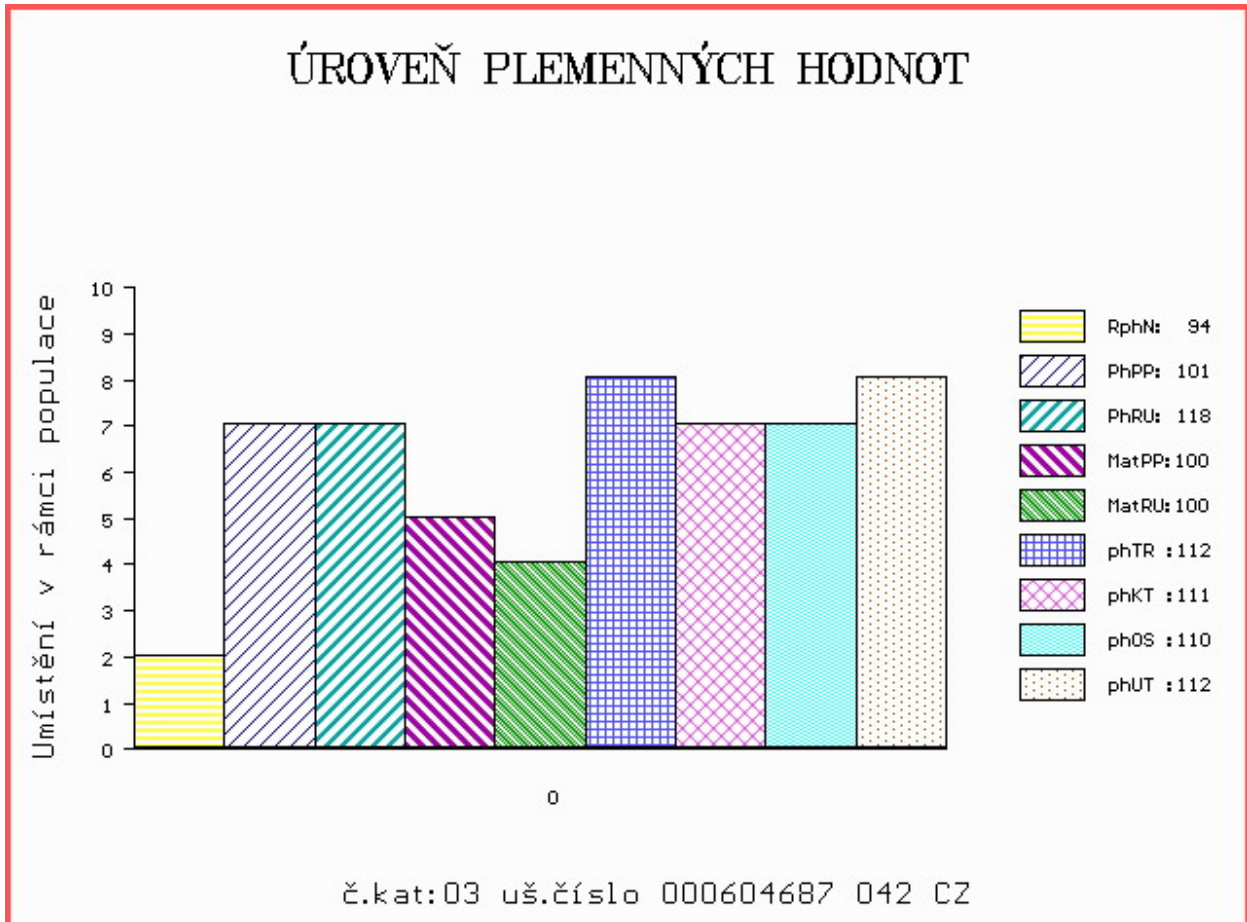
OOM ZTI 245 SUEDOIS 5811102125
 OM ZTI 542 DELUGE 4241508084
 MOM 4240883526 FR VANILLE 4240883526

MA 149787 941 CZ /6 ot ULNA Z TÝNIŠTĚ 411000149787941
 OMM 267 865 RUBIS-AJEC 7121320683
 MM 7121393 400 FR UNION 7121393400
 MMM 7121299144 FR PRINCESSE 7121299144

Vl.užit:nar: 44 *** kg ve 120d: 239 kg 210d: 378 kg 365d: 609 kg / kříž: 137 cm
 Přírustek od narození: 1548 g / 94 šourek 35 cm
 Věk při ZV 388 dní aktuálně k 22.05.20 hmotnost: 606 kg výška v kříži: 137 cm

PLEMENNÉ HODNOTY										LINEARNÍ HODNOCENÍ						
	pp	ru	pp	ru	TR	KT	OS	UT		Hmot	kříž	TR	KT	OS	UT	CE
BÝK	PE	101	118	ME	100	100	112	111	110	112						
MATKA	PE	91	111	ME	105	102	107	112	112	112	752 /	149	23	22	19	7 71
Otec	PE	105	113	ME	99	103	92	92	93	93	548 /	135	21	18	18	6 63

HODNOCEN: TR 8 / /10 KT / / OS / / UT Výsledek:



Číslo : 604688 042 CZ FINE ZE LHENIC V* Číslo katalogu 4
 Dat.nar. : 29.06.2019 Plemeno : T100 Charolais
 Chovatel : Karban Kamil, Lhenice
 Majitel : Karban Kamil, Lhenice

OOO ZCH 450 LE REBEL 3695100770
 OO ZTI 085 VIRGIL SC P 4240983344
 MOO 7121400365 FR RONDELLE P 7121400365

O TEC ZTI 896 FRENE SC V 2147091116
 OMO ZTI 018 RENOIR RVS 6770160934
 MO 2147098010 FR CHAMADE 2147098010
 MMO 2147095042 FR AMULETTE 2147095042

OOM ZCH 704 NATUR 3697010336
 OM ZTI 718 VOIMO 5703556364
 MOM 5703169124 FR OVATION 5703169124

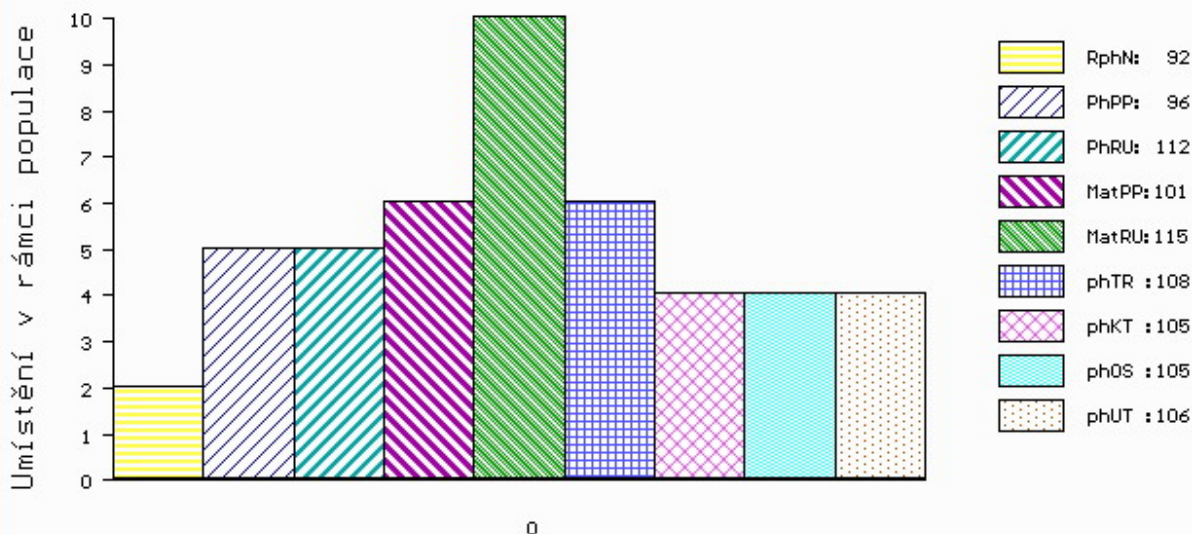
MA 169538 942 CZ /3 ot ZUZA ZE LHENIC 478000169538942
 OMM ZCH 855 MARKÝZ OD BÍLÉHO DOMU 164000067944032
 MM 149801 941 CZ URGENCE Z TÝNIŠTĚ 411000149801941
 MMM 7923900748 FR U55 UNITED 7923900748

Vl.užit:nar: 47 *** kg ve 120d: 207 kg 210d: 371 kg 365d: 582 kg / kříž: 0 cm
 Přírustek od narození: 1479 g / 92 šourek 33 cm
 Věk při ZV 353 dní aktuálně k 22.05.20 hmotnost: 532 kg výška v kříži: 131 cm

PLEMENNÉ HODNOTY										LINEARNÍ HODNOCENÍ						
	pp	ru	pp	ru	TR	KT	OS	UT		Hmot	kříž	TR	KT	OS	UT	CE
BÝK	PE	96	112	ME	101	115	108	105	105	106						
MATKA	PE	88	114	ME	100	124	124	119	116	120	750 /	145	23	20	20	7 70
O TEC	PE	105	113	ME	99	103	92	92	93	93	548 /	135	21	18	18	6 63

HODNOCEN: TR 6 / / 9 KT / / OS / / UT Výsledek:

ÚROVEŇ PLEMENNÝCH HODNOT



č.kat:04 uš.číslo 000604688 042 CZ