

**KATALOG ZÁKLADNÍHO VÝBĚRU**  
**dne 17.6. 2020**  
**TEGRO s.r.o., Těšenov**  
**Začátek 09,00 hod.**

Č.   k.	Číslo býčka	OTEC st.reg.	DATUM NAROZENÍ	PLEM	HM. kg	KŘ. cm	Přír. g	od nar. RPH	CHOVATEL
1	121097 064 CZ	ZAA 942	05.04.19	G100	770	137	1770 g	114	TEGRO s.r.o., Těšenov
2	121110 064 CZ	ZAI 627	02.05.19	G100	700	145	1710 g	125	TEGRO s.r.o., Těšenov

**Plemenné hodnoty uvedené v katalogu jsou spočítány k 31.3.2020**



## Vysvětlivky ke zkratkám ve jménech v katalogu :

ET	- býček narozen po embryotrasferu
RED	- zbarvení red angus
P,V	- bezrohý / volný roh ( * - testováno testem DNA)
PP	- bezrohý – homozygot ( stanoveno testem DNA )
R	- rohatý ( * - testováno testem DNA )
+/+ ,WT/WT	- nepřenáší alelu způsobujícími dvojí osvalení (GS, AA)
MH/+	- heterozygot s jednou alelou podmiňující dvojí osvalení (GS)
MH/MH	- homozygot - obě alely podmiňující dvojí osvalení (GS – oddíl „B“ PK )
Porodní hmot (nar)	- u plemene AA,BA,HE,CH,MS,LI způsob zjišťování porodní hmotnosti v chovu * * * - váženo při narození , * * - odhadováno , * - nesledováno

## U matek plemene BA

Třída	Výška kříž (cm)	Hmotnost (kg)	RPH přímý efekt	RPH mat. efekt	RPH osvalení
SE	147 a více	800 a více	105 a vic	103 a vic	103 a vic
EC	147 a více	800 a více	105 a vic	pod 103	103 a vic
EM	147 a více	800 a více	pod 105	103 a vic	pod 103
CM	pod 147	pod 800	105 a vic	103 a vic	103 a vic
C1	pod 147	pod 800	105 a vic	pod 103	103 a vic
M1	pod 147	pod 800	pod 105	103 a vic	pod 103

## Popisky grafu úrovně plemenných hodnot

Jednotlivé plemenné hodnoty jsou rozděleny do pásem na základě výpočtu kvantilu normálního rozložení, které udávají, jak si konkrétní jedinec stojí v porovnání s průměrem populace plemenných býčků odchovaných v období 2014 – 2019.

pásma	Pozice býka v rámci populace	zkratka	Popis údaje v grafu
10	býk patří hodnotou RPH do 10 % nejlepších býků v daném ukazateli	<i>RphT</i>	RPH pro přírůstek v testu
9	býk patří hodnotou RPH do 20 % nejlepších býků v daném ukazateli	<i>RphN</i>	RPH pro životní přírůstek
8	býk patří hodnotou RPH do 30 % nejlepších býků v daném ukazateli	<i>RpPP</i>	RPH pro přímý efekt porody
7	býk patří hodnotou RPH do 40 % nejlepších býků v daném ukazateli	<i>RpRU</i>	RPH pro přímý efekt růst
6	býk patří hodnotou RPH do 50 % nejlepších býků v daném ukazateli	<i>MatPP</i>	RPH pro maternální efekt porody
5	býk patří hodnotou RPH do průměru býků v daném ukazateli	<i>MatRU</i>	RPH pro maternální efekt růst
4	býk patří hodnotou RPH do 60 % nejlepších býků v daném ukazateli	<i>phTR</i>	RPH pro lineární hodnocení těl. rámec
3	býk patří hodnotou RPH do 70 % nejlepších býků v daném ukazateli	<i>phKT</i>	RPH pro lineární hodnocení kap. těla
2	býk patří hodnotou RPH do 80 % nejlepších býků v daném ukazateli	<i>phOS</i>	RPH pro lineární hodnocení osvalení
1	býk patří hodnotou RPH do 90 % nejlepších býků v daném ukazateli	<i>phUT</i>	RPH pro lineární hodnocení užit. typ

## Hlavní selekční kritéria pro výběr do plemnitby na OPB a odchovu u chovatele

Hlavním selekčním kritériem bude pouze lineární hodnocení při základním výběru.

### Důvody vyřazení před základním výběrem

- hodnocení tělesného rámce (1,2,3 body dle parametrů daného plemene)
- hodnocení bodů za hmotnost v 365 dnech (1,2,3 body dle parametrů daného plemene)
- nepředvedení býka k základnímu výběru na ohlávce nebo na vodící tyči
- na základě rozhodnutí majitele býka o jeho vyřazení
- zdravotní důvody (displazie varlat, apod.)

### Důvody vyřazení při základním výběrem

- hodnocení délky těla (1,2,3 body dle parametrů daného plemene)
- hodnocení ukazatelů kapacity těla (1,2,3 body dle parametrů daného plemene)
- hodnocení ukazatelů osvalení (1,2,3 body dle parametrů daného plemene)
- hodnocení užitkového typu (1,2,3 body dle parametrů daného plemene)
- závažné vady exteriéru při základním výběru
- neodpovídající funkčnost končetin při základním výběru
- zdravotní důvody (displazie varlat, apod.)

## Reklamační řád pro základní výběry býků

Majitel odchovávaného býčka má právo podat reklamaci proti rozhodnutí výběrové komise (ČSCHMS). Tato reklamační může mít písemnou nebo ústní formu. Předmětem reklamační může být pouze konečný výsledek výběru (vybrán, odročen, vyřazen), nikoliv nesouhlas s bodovým hodnocením daného býka. Po skončení základního výběru býků vyzve předseda výběrové komise, nebo příslušný inspektor k podání případných protestů (reklamací). Reklamační se podává písemně (emilem) nejpozději následující den po provedení výběru a to řediteli svazu, řediteli PK a členům výběrové komise (bonitérovi), která hodnocení provedla. Jménem majitele býka může jednat také zástupce odchovny plemenných býků (OPB). V případě neshody mezi verdiktem výběrové komise a majitelem býka je býk odročen a bude proveden nový základní výběr. Provedení nového základního výběru je podmíněno složením kauce 5000 Kč za každého reklamovaného býka. Kauce se skládá na účet ČSCHMS nejpozději do 10-ti kalendářních dnů ode dne provedení základního výběru. V případě, že nebudou peníze připsány na účet v daném termínu, platí původní verdikt výběrové komise a reklamační se dále neřeší. Nový základní výběr se uskuteční do 30-ti dnů od sporného výběru na místě, kde byla podána reklamační, pokud se obě strany nedohodnou jinak. Většinové složení komise nesmí být totožné se složením komise, která vynesla sporný verdikt. O složení nové komise rozhoduje Rada PK daného plemene po dohodě s ČSCHMS. O závěru nového základního výběru je sepsán nový výběrový protokol. Proti tomuto rozhodnutí se již nelze dále odvolat. V případě, že je potvrzeno původní rozhodnutí výběrové komise, propadá kauce ve prospěch ČSCHMS, v opačném případě se vrací majiteli býka do 10-ti kalendářních dnů od provedení nového základního výběru. Náklady spojené s novým základním výběrem (zejména cestovné členů výběrové komise, případně oprávněné nároky spojené s odměnou za odvedenou práci) nese strana, která při svém rozhodnutí či jednání nebyla v právu. Tyto náklady jsou zúčtovány na základě vystavené faktury zaslané druhé straně nejpozději do 14 dnů od provedení opakovaného základního výběru. V každém případě se o reklamační vede písemný zápis. Rozhodnutí výběrové komise se váže ke konkrétnímu zvířeti v konkrétním čase a není možno se na něj odvolávat v případných následných sporech.

Schváleno výborem ČSCHMS dne 21.3.2006 v Hradištku pod Medníkem, změny schváleny 24.7.2019 Grémiem předsedů rad plemenných knih v Hradištku pod Medníkem. Vstupuje v platnost dnem schválení.



<b><u>Sekretariát:</u></b> ČSCHMS Praha Těšnov 17 11705 Praha 1 Mobil : +420 724 007 860 Telefon : +420 221 812 865 E-mail : <a href="mailto:info@cschms.cz">info@cschms.cz</a>	<b><u>Ředitel PK</u></b> Kopecký Jan Osík 201 569 67 Osík u Litomyšle Mobil : +420 724 007 862 Telefon : +420 461 612 809 E-mail : <a href="mailto:kopecky@cschms.cz">kopecky@cschms.cz</a>	<b><u>Adresa PK</u></b> Honová Nina Osvoboditelů 35/9 410 02 Lovosice Mobil : +420 724 073 641 E-mail : <a href="mailto:honova@cschms.cz">honova@cschms.cz</a>
------------------------------------------------------------------------------------------------------------------------------------------------------------------------------------------------	------------------------------------------------------------------------------------------------------------------------------------------------------------------------------------------------------------	----------------------------------------------------------------------------------------------------------------------------------------------------------------------------

Číslo : 121097 064 CZ FERDINAND TEGRO Číslo katalogu 1  
 Dat.nar. : 05.04.2019 Plemeno : G100 Aberdeen Angus  
 Chovatel : TEGRO s.r.o., Těšenov  
 Majitel : TEGRO s.r.o., Těšenov

OOO 272 123 RED LAZY MC STOUT 308 1343852  
 OO ZAA 847 RED LAZY MC COWBOY CUT 26U 1441140  
 MOO 1136455 CA RED LAZY MC STAR 185M 1136455

OTEC ZAA 942 RED LAZY MC CC CUT ABOVE 102Y 1643251  
 OMO 270 773 RED LAZY MC SMASH 41N 1183959  
 MO 1343849 CA RED LAZY MC BESS 12S 1343849  
 MMO 1176016 CA RED LAZY MC BESS 73N 1176016

OOM ZAA 695 RED DMM BRYLOR THUMP 2T 1399230  
 OM ZAI 143 ZDAR RED Z RADHOSTIC ET 398000834474031  
 MOM 360317 931 CZ RED ET 398000360317931

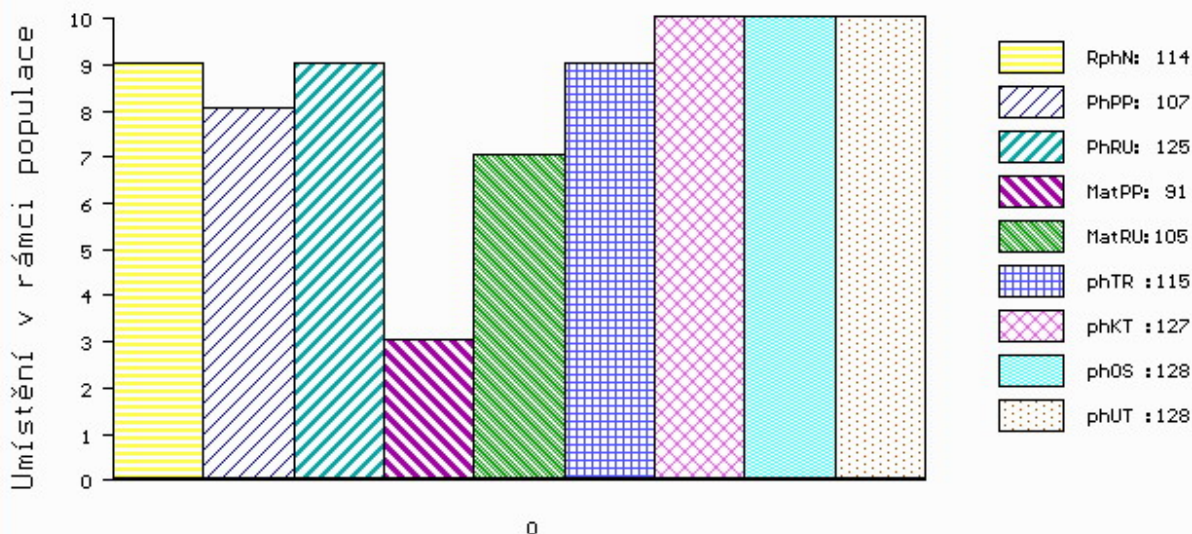
MA 614093 961 CZ /2 ot 133000614093961  
 OMM ZAA 362 IBRAHIM TEGRO 133284121520  
 MM 217826 961 CZ NADINE BLACK TEGRO 133000217826961  
 MMM 29410 961 CZ LIBUŠKA BLACK TEGRO ET 133000029410961

Vl.užit:nar: 39 \*\* kg ve 120d: 243 kg 210d: 351 kg 365d: 661 kg / kříž: 0 cm  
 Přírustek od narození: 1770 g / 114 šourek 42 cm  
 Věk při ZV 439 dní aktuálně k 22.05.20 hmotnost: 770 kg výška v kříži: 137 cm

PLEMENNÉ HODNOTY										LINEARNÍ HODNOCENÍ							
	pp	ru	pp	ru	TR	KT	OS	UT		Hmot	kříž	TR	KT	OS	UT	CE	
BÝK	PE	107	125	ME	91	105	115	127	128	128							
MATKA	PE	102	107	ME	85	120	92	96	97	96	700	142	25	21	18	7	71
OTEC	PE	111	122	ME	101	104	110	126	128	126	0	0	0	0	0	0	0

HODNOCEN: TR 7 / /10 KT / / OS / / UT Výsledek:

## ÚROVEŇ PLEMENNÝCH HODNOT



č.kat:01 uš.číslo 000121097 064 CZ

Číslo : 121110 064 CZ FRANCOIS RED TEGRO Číslo katalogu 2  
 Dat.nar. : 02.05.2019 Plemeno : G100 Aberdeen Angus  
 Chovatel : TEGRO s.r.o., Těšenov  
 Majitel : TEGRO s.r.o., Těšenov

OOO ZAA 847 RED LAZY MC COWBOY CUT 26U 1441140  
 OO ZAA 942 RED LAZY MC CC CUT ABOVE 102Y 1643251  
 MOO 1343849 CA RED LAZY MC BESS 12S 1343849

OTEC ZAI 627 CÉZAR RED TEGRO 133000959253061  
 OMO ZAA 679 PÁJA RED ET 398000542301031  
 MO 452429 961 CZ RED 133000452429961  
 MMO 272520 961 CZ OLÍVIE RED TEGRO 133000272520961

OOM 271 969 AULHOUSEBURN KARLOS D218 580271400218  
 OM ZAA 798 NIGHTINGALE RED PIPER H446 302307300446  
 MOM 302307500126 UK NIGHTINGALE PREC.PRINCESS B126 302307500126

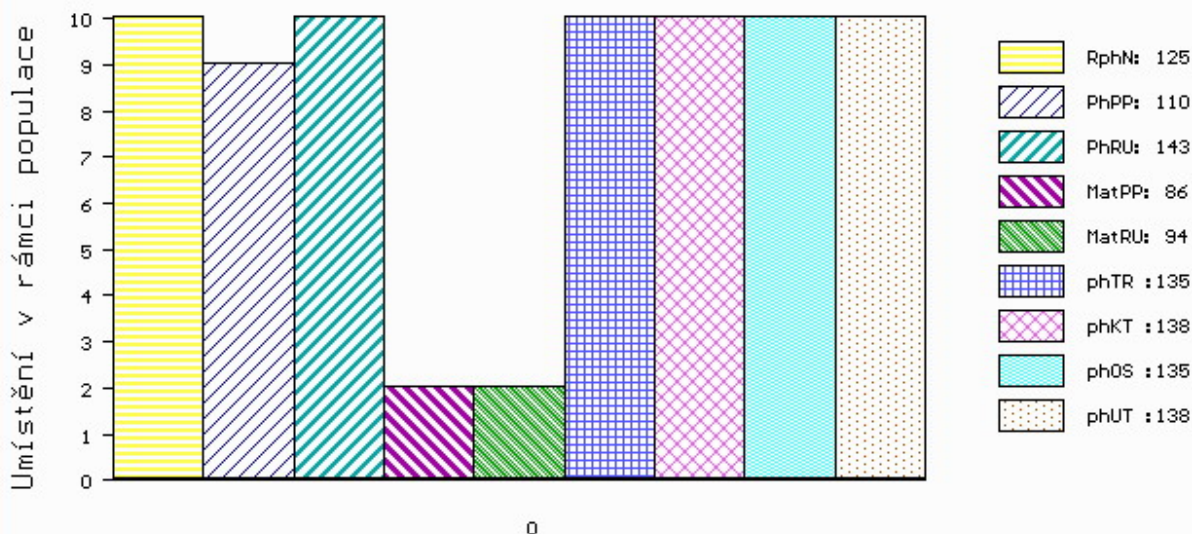
MA 506634 961 CZ /5 ot RED 133000506634961  
 OMM ZAA 601 OLE RED ZDB 035000532328031  
 MM 336353 961 CZ RAMONA RED 399000336353961  
 MMM 48809 931 CZ RED 268000048809931

Vl.užit:nar: 40 \*\* kg ve 120d: 288 kg 210d: 429 kg 365d: 668 kg / kříž: 145 cm  
 Přírustek od narození: 1710 g / 125 šourek 39 cm  
 Věk při ZV 412 dní aktuálně k 22.05.20 hmotnost: 700 kg výška v kříži: 145 cm

PLEMENNÉ HODNOTY										LINEARNÍ HODNOCENÍ							
	pp	ru	pp	ru	TR	KT	OS	UT	Hmot	kříž	TR	KT	OS	UT	CE		
BÝK	PE	110	143	ME	86	94	135	138	135	138							
MATKA	PE	110	127	ME	90	102	116	115	113	116	734	140	29	23	22	8	82
OTEC	PE	101	132	ME	92	101	122	128	127	128	740	140	27	25	22	8	82

HODNOCEN: TR 10 / /10 KT / / OS / / UT Výsledek:

## ÚROVEŇ PLEMENNÝCH HODNOT



č.kat:02 uš.číslo 000121110 064 CZ