

KATALOG ZÁKLADNÍHO VÝBĚRU

dne 17.6. 2020

Mrtka Václav, Počátky

Začátek 14,00 hod.

Č. k.	Číslo býčka	O TEC st.reg.	DATUM NAROZENÍ	PLEM	HM. KŘ. kg cm	Přír.od nar. g RPH	CHOVATEL
1	37990 064 CZ	ZGS 274	26.04.19	K100	493 137	1161 g 106	Mrtka Václav, Počátky

Býci vyřazení před základním výběrem

Č. k.	Číslo býčka	O TEC st.reg.	Datum narození	Plem.	Body VT HM	CHOVATEL	Důvod vyřaz.
2	92723 064 CZ	ZGS 274	23.04.19	K100	8 4	Mrtka Václav, Počátky	před ZV-hm.365d
3	92725 064 CZ	ZGS 274	24.04.19	K100	8 5	Mrtka Václav, Počátky	před ZV-hm.365d
4	37989 064 CZ	ZGS 274	25.04.19	K100	8 6	Mrtka Václav, Počátky	před ZV-hm.365d
5	92724 064 CZ	ZGS 274	30.04.19	K100	8 7	Mrtka Václav, Počátky	před ZV-hm.365d

Plemenné hodnoty uvedené v katalogu jsou spočítány k 31.3.2020



Vysvětlivky ke zkratkám ve jménech v katalogu :

ET	- býček narozen po embryotrasferu
RED	- zbarvení red angus
P,V	- bezrohý / volný roh (* - testováno testem DNA)
PP	- bezrohý – homozygot (stanoveno testem DNA)
R	- rohatý (* - testováno testem DNA)
+/+ ,WT/WT	- nepřenáší alelu způsobujícími dvojí osvalení (GS, AA)
MH/+	- heterozygot s jednou alelou podmiňující dvojí osvalení (GS)
MH/MH	- homozygot - obě alely podmiňující dvojí osvalení (GS – oddíl „B“ PK)
Porodní hmot (nar)	- u plemene AA,BA,HE,CH,MS,LI způsob zjišťování porodní hmotnosti v chovu * * * - váženo při narození , * * - odhadováno , * - nesledováno

U matek plemene BA

Třída	Výška kříž (cm)	Hmotnost (kg)	RPH přímý efekt	RPH mat. efekt	RPH osvalení
SE	147 a více	800 a více	105 a vic	103 a vic	103 a vic
EC	147 a více	800 a více	105 a vic	pod 103	103 a vic
EM	147 a více	800 a více	pod 105	103 a vic	pod 103
CM	pod 147	pod 800	105 a vic	103 a vic	103 a vic
C1	pod 147	pod 800	105 a vic	pod 103	103 a vic
M1	pod 147	pod 800	pod 105	103 a vic	pod 103

Popisky grafu úrovně plemenných hodnot

Jednotlivé plemenné hodnoty jsou rozděleny do pásem na základě výpočtu kvantilu normálního rozložení, které udávají, jak si konkrétní jedinec stojí v porovnání s průměrem populace plemenných býčků odchovaných v období 2014 – 2019.

pásma	Pozice býka v rámci populace	zkratka	Popis údaje v grafu
10	býk patří hodnotou RPH do 10 % nejlepších býků v daném ukazateli	<i>RphT</i>	RPH pro přírůstek v testu
9	býk patří hodnotou RPH do 20 % nejlepších býků v daném ukazateli	<i>RphN</i>	RPH pro životní přírůstek
8	býk patří hodnotou RPH do 30 % nejlepších býků v daném ukazateli	<i>RpPP</i>	RPH pro přímý efekt porody
7	býk patří hodnotou RPH do 40 % nejlepších býků v daném ukazateli	<i>RpRU</i>	RPH pro přímý efekt růst
6	býk patří hodnotou RPH do 50 % nejlepších býků v daném ukazateli	<i>MatPP</i>	RPH pro maternální efekt porody
5	býk patří hodnotou RPH do průměru býků v daném ukazateli	<i>MatRU</i>	RPH pro maternální efekt růst
4	býk patří hodnotou RPH do 60 % nejlepších býků v daném ukazateli	<i>phTR</i>	RPH pro lineární hodnocení těl. rámec
3	býk patří hodnotou RPH do 70 % nejlepších býků v daném ukazateli	<i>phKT</i>	RPH pro lineární hodnocení kap. těla
2	býk patří hodnotou RPH do 80 % nejlepších býků v daném ukazateli	<i>phOS</i>	RPH pro lineární hodnocení osvalení
1	býk patří hodnotou RPH do 90 % nejlepších býků v daném ukazateli	<i>phUT</i>	RPH pro lineární hodnocení užit. typ

Hlavní selekční kritéria pro výběr do plemenitby na OPB a odchovu u chovatele

Hlavním selekčním kritériem bude pouze lineární hodnocení při základním výběru.

Důvody vyřazení před základním výběrem

- hodnocení tělesného rámce (1,2,3 body dle parametrů daného plemene)
- hodnocení bodů za hmotnost v 365 dnech (1,2,3 body dle parametrů daného plemene)
- nepředvedení býka k základnímu výběru na ohlávce nebo na vodící tyči
- na základě rozhodnutí majitele býka o jeho vyřazení
- zdravotní důvody (displazie varlat, apod.)

Důvody vyřazení při základním výběrem

- hodnocení délky těla (1,2,3 body dle parametrů daného plemene)
- hodnocení ukazatelů kapacity těla (1,2,3 body dle parametrů daného plemene)
- hodnocení ukazatelů osvalení (1,2,3 body dle parametrů daného plemene)
- hodnocení užitkového typu (1,2,3 body dle parametrů daného plemene)
- závažné vady exteriéru při základním výběru
- neodpovídající funkčnost končetin při základním výběru
- zdravotní důvody (displazie varlat, apod.)

Reklamační řád pro základní výběry býků

Majitel odchovávaného býčka má právo podat reklamaci proti rozhodnutí výběrové komise (ČSCHMS). Tato reklamační může mít písemnou nebo ústní formu. Předmětem reklamační může být pouze konečný výsledek výběru (vybrán, odročen, vyřazen), nikoliv nesouhlas s bodovým hodnocením daného býka. Po skončení základního výběru býků vyzve předseda výběrové komise, nebo příslušný inspektor k podání případných protestů (reklamací). Reklamační se podává písemně (emilem) nejpozději následující den po provedení výběru a to řediteli svazu, řediteli PK a členům výběrové komise (bonitérovi), která hodnocení provedla. Jménem majitele býka může jednat také zástupce odchovny plemenných býků (OPB). V případě neshody mezi verdiktem výběrové komise a majitelem býka je býk odročen a bude proveden nový základní výběr. Provedení nového základního výběru je podmíněno složením kauce 5000 Kč za každého reklamovaného býka. Kauce se skládá na účet ČSCHMS nejpozději do 10-ti kalendářních dnů ode dne provedení základního výběru. V případě, že nebudou peníze připsány na účet v daném termínu, platí původní verdikt výběrové komise a reklamační se dále neřeší. Nový základní výběr se uskuteční do 30-ti dnů od sporného výběru na místě, kde byla podána reklamační, pokud se obě strany nedohodnou jinak. Většinové složení komise nesmí být totožné se složením komise, která vynesla sporný verdikt. O složení nové komise rozhoduje Rada PK daného plemene po dohodě s ČSCHMS. O závěru nového základního výběru je sepsán nový výběrový protokol. Proti tomuto rozhodnutí se již nelze dále odvolat. V případě, že je potvrzeno původní rozhodnutí výběrové komise, propadá kauce ve prospěch ČSCHMS, v opačném případě se vrací majiteli býka do 10-ti kalendářních dnů od provedení nového základního výběru. Náklady spojené s novým základním výběrem (zejména cestovné členů výběrové komise, případně oprávněné nároky spojené s odměnou za odvedenou práci) nese strana, která při svém rozhodnutí či jednání nebyla v právu. Tyto náklady jsou zúčtovány na základě vystavené faktury zaslané druhé straně nejpozději do 14 dnů od provedení opakovaného základního výběru. V každém případě se o reklamační vede písemný zápis. Rozhodnutí výběrové komise se váže ke konkrétnímu zvířeti v konkrétním čase a není možno se na něj odvolávat v případných následných sporech.

Schváleno výborem ČSCHMS dne 21.3.2006 v Hradištku pod Medníkem, změny schváleny 24.7.2019 Grémiem předsedů rad plemenných knih v Hradištku pod Medníkem. Vstupuje v platnost dnem schválení.



<u>Sekretariát:</u> ČSCHMS Praha Těšnov 17 11705 Praha 1 Mobil : +420 724 007 860 Telefon : +420 221 812 865 E-mail : info@cshms.cz	<u>Ředitel PK</u> <i>Kopecký Jan</i> Osík 201 569 67 Osík u Litomyšle Mobil : +420 724 007 862 Telefon : +420 461 612 809 E-mail : kopecky@cshms.cz	<u>Adresa PK</u> <i>Honová Nina</i> Osvoboditelů 35/9 410 02 Lovosice Mobil : +420 724 073 641 E-mail : honova@cshms.cz
--	---	---

Číslo : **37990 064 CZ** **FARAON Z POČÁTEK +/+** Číslo katalogu 1
 Dat.nar. : 26.04.2019 Plemeno : K100 Gasconne
 Chovatel : Mrtka Václav, Počátky
 Majitel : Mrtka Václav, Počátky

OOO ZGS 153 ELTON MH/+ 8126079377
 OO ZGS 200 VERAN MOF MH/+ 357000710622021
 MOO 903253629 FR ULTRA 0903253629

OTEC **ZGS 274** **BERAN Z ČASTONÍNA MH/+** **328000902753061**

OMO ZGS 029 CHLUP 127193100036
 MO 120882 607 CZ KVĚTA Z ČASTONÍNA 328000120882607
 MMO 40809 113 CZ HELLENE 0904317022

OOM ZGS 085 AS DE CAP 0905640948
 OM ZGS 122 ROLF MOF +/+ 357000591600021
 MOM 904028846 FR 8846 0904028846

MA 554401 961 CZ /3 **ot ALFA Z ČASTONÍNA** **328000554401961**

OMM ZGS 097 ORINEK 357000523393021
 MM 437377 961 CZ 328000437377961
 MMM 306274 961 CZ 328000306274961

Vl.užit:nar: **38** kg ve 120d: **223** kg 210d: **323** kg 365d: **468** kg / kříž: **137** cm
 Přírustek od narození: **1161 g / 106** šourek **39** cm
 Věk při ZV **418** dní aktuálně k 22.05.20 hmotnost: **493** kg výška v kříži: **137** cm

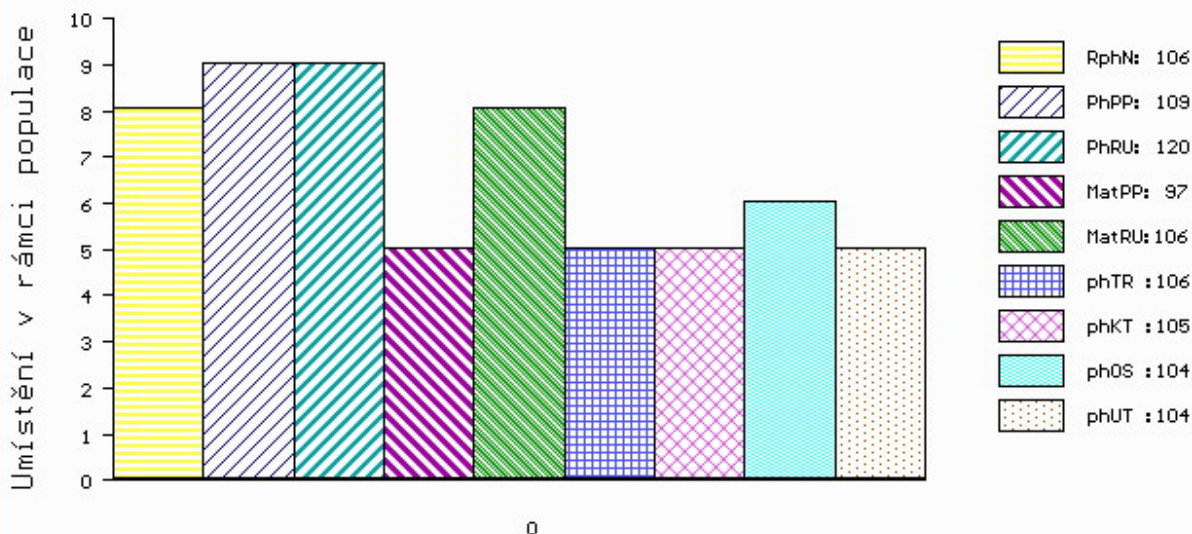
PLEMENNÉ HODNOTY

LINEARNÍ HODNOCENÍ

	pp	ru	ME	pp	ru	TR	KT	OS	UT	Hmot	kříž	TR	KT	OS	UT	CE	
BÝK	PE	109	120	ME	97	106	106	105	104	104							
MATKA	PE	106	108	ME	104	109	99	98	98	97	656	144	20	19	17	6	62
OTEC	PE	112	124	ME	91	108	109	107	106	106	640	140	27	20	19	7	73

HODNOCEN: TR 9 / / 8 KT / / OS / / UT Výsledek:

ÚROVEŇ PLEMENNÝCH HODNOT



č.kat:01 uš.číslo 000037990 064 CZ

Býci vyřazení před základním výběrem

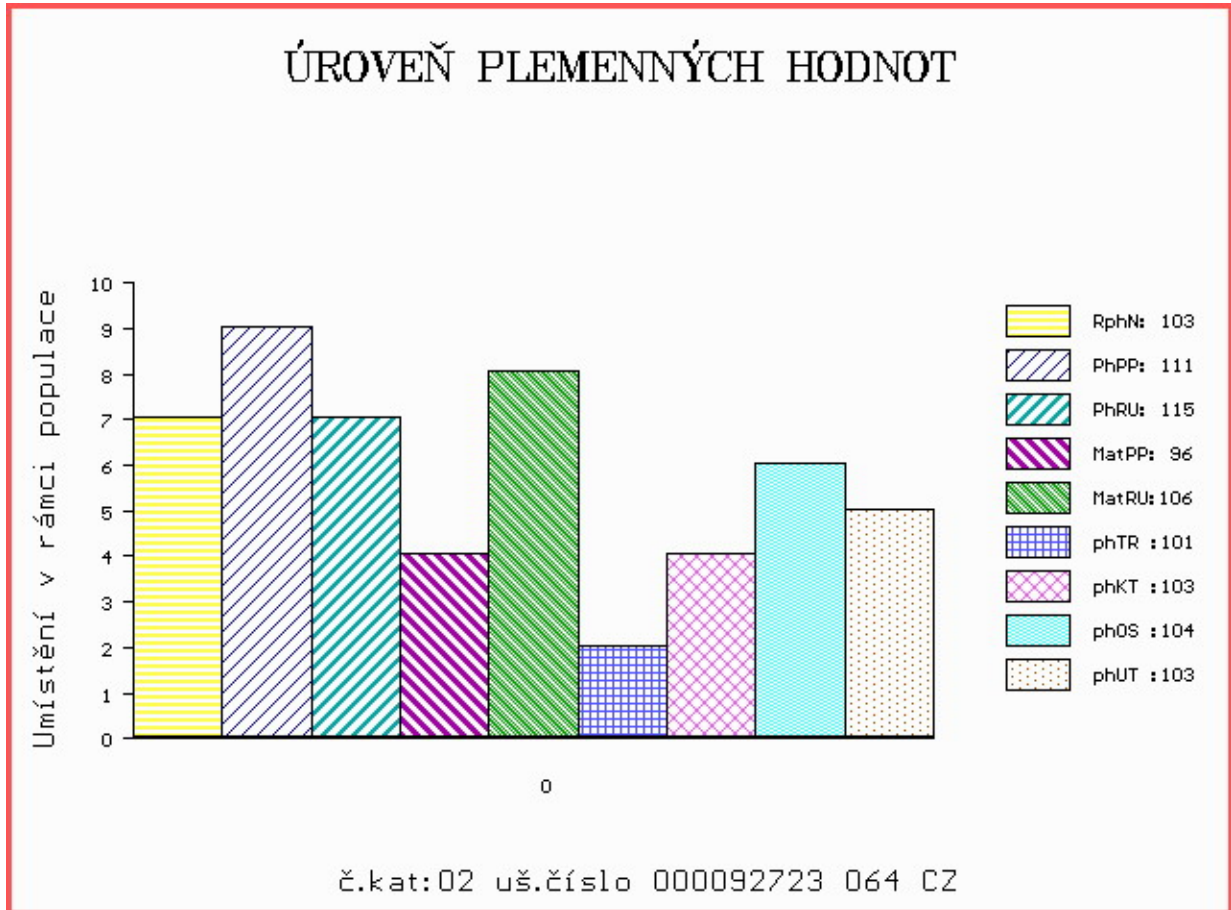
Číslo : **92723 064 CZ** **FELIX Z POČÁTEK MH/+** Číslo katalogu 2
 Dat.nar. : 23.04.2019 Plemeno : K100 Gasconne
 Chovatel : Mrtka Václav, Počátky
 Majitel : Mrtka Václav, Počátky

OOO	ZGS 153	ELTON MH/+	8126079377
OO	ZGS 200	VERAN MOF MH/+	357000710622021
MOO	903253629 FR	ULTRA	0903253629
Otec	ZGS 274	BERAN Z ČASTONÍNA MH/+	328000902753061
OMO	ZGS 029	CHLUP	127193100036
MO	120882 607 CZ	KVĚTA Z ČASTONÍNA	328000120882607
MMO	40809 113 CZ	HELLENE	0904317022
OOM	ZGS 085	AS DE CAP	0905640948
OM	ZGS 122	ROLF MOF +/+	357000591600021
MOM	904028846 FR	8846	0904028846
MA	584923 961 CZ /3	ot ALMA Z ČASTONÍNA	328000584923961
OMM	ZGS 097	ORINEK	357000523393021
MM	437371 961 CZ		328000437371961
MMM	50 911 CZ	LINDA VUŽV	127000000050911

Vl.užit:nar: **38** kg ve 120d: **211** kg 210d: **294** kg 365d: **413** kg / kříž: **134** cm
 Přírustek od narození: **1010 g / 103** šourek **0** cm
 Věk při ZV **421** dní aktuálně k 22.05.20 hmotnost: **437** kg výška v kříži: **134** cm

PLEMENNÉ HODNOTY										LINEARNÍ HODNOCENÍ						
	pp	ru	pp	ru	TR	KT	OS	UT		Hmot	kříž	TR	KT	OS	UT	CE
BÝK	PE	111	115	ME	96	106	101	103	104	103						
MÁTKA	PE	109	104	ME	101	106	85	90	92	89	636	142	22	23	21	7 73
Otec	PE	112	124	ME	91	108	109	107	106	106	640	140	27	20	19	7 73

HODNOCEN: TR 8 / / 4 KT / / OS / / UT Výsledek: před ZV-hm.365d



Číslo : 92725 064 CZ FFLOP Z POČÁTEK +/- Číslo katalogu 3
 Dat.nar. : 24.04.2019 Plemeno : K100 Gasconne
 Chovatel : Mrtka Václav, Počátky
 Majitel : Mrtka Václav, Počátky

OOO ZGS 153 ELTON MH/+ 8126079377
 OO ZGS 200 VERAN MOF MH/+ 357000710622021
 MOO 903253629 FR ULTRA 0903253629

O TEC ZGS 274 BERAN Z ČASTONÍNA MH/+ 328000902753061
 OMO ZGS 029 CHLUP 127193100036
 MO 120882 607 CZ KVĚTA Z ČASTONÍNA 328000120882607
 MMO 40809 113 CZ HELLENE 0904317022

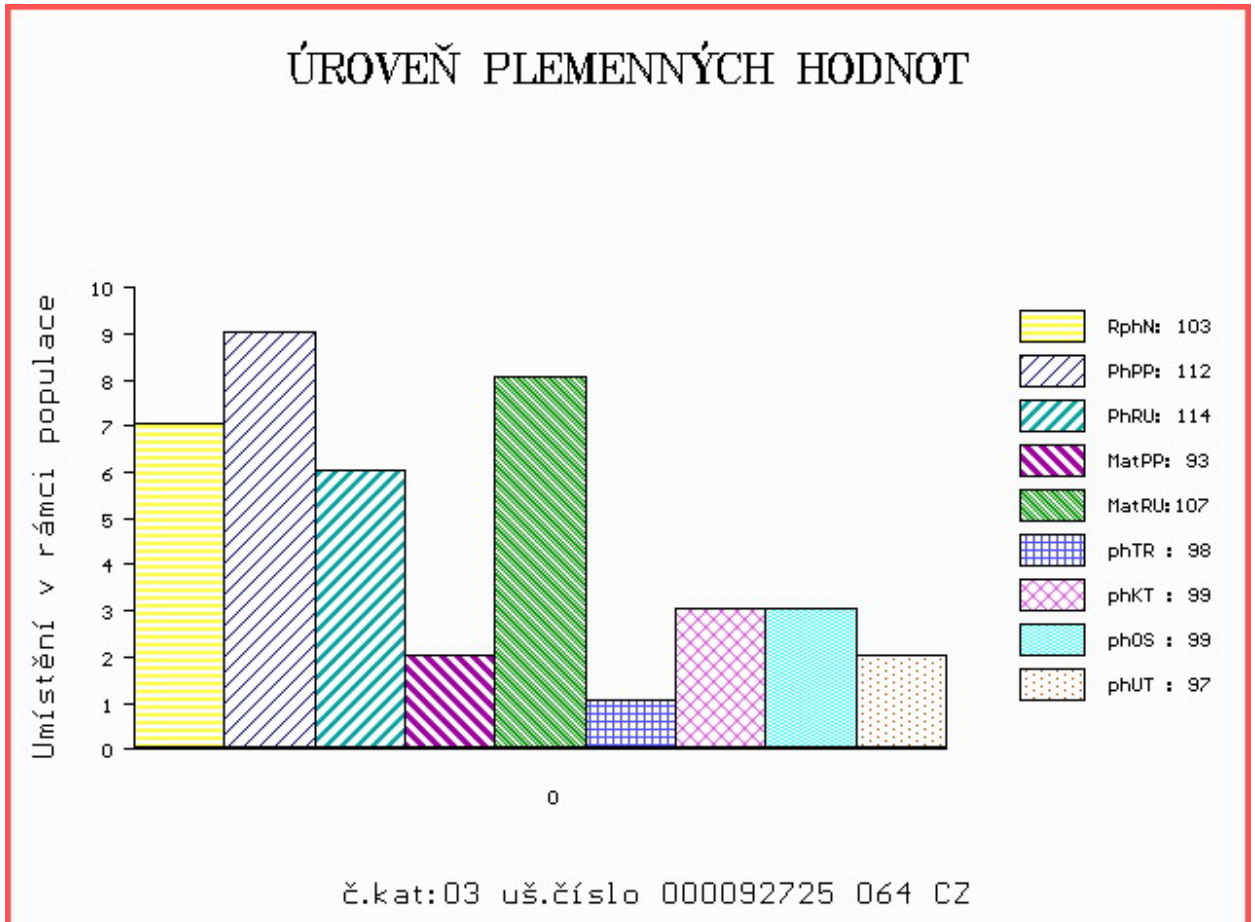
OOM ZGS 085 AS DE CAP 0905640948
 OM ZGS 122 ROLF MOF +/- 357000591600021
 MOM 904028846 FR 8846 0904028846

MA 584915 961 CZ /3 ot ANDULKA Z ČASTONÍNA 328000584915961
 OMM ZGS 044 NOBEL 1197001618
 MM 211913 961 CZ 328000211913961
 MMM 40005 717 CZ 127717040005

Vl.užit:nar: 38 kg ve 120d: 206 kg 210d: 291 kg 365d: 424 kg / kříž: 134 cm
 Přírustek od narození: 1046 g / 103 šourek 0 cm
 Věk při ZV 420 dní aktuálně k 22.05.20 hmotnost: 450 kg výška v kříži: 134 cm

PLEMENNÉ HODNOTY										LINEARNÍ HODNOCENÍ						
	pp	ru	ME	pp	ru	TR	KT	OS	UT	Hmot	kříž	TR	KT	OS	UT	CE
BÝK	PE	112	114	ME	93	107	98	99	99	97						
MATKA	PE	113	103	ME	95	106	90	92	93	90	676 /	136	23	23	21	7 74
O TEC	PE	112	124	ME	91	108	109	107	106	106	640 /	140	27	20	19	7 73

HODNOCEN: TR 8 / / 5 KT / / OS / / UT Výsledek: před ZV-hm.365d



Číslo : 37989 064 CZ FÍK Z POČÁTEK +/- Číslo katalogu 4
 Dat.nar. : 25.04.2019 Plemeno : K100 Gasconne
 Chovatel : Mrtka Václav, Počátky
 Majitel : Mrtka Václav, Počátky

OOO ZGS 153 ELTON MH/+ 8126079377
 OO ZGS 200 VERAN MOF MH/+ 357000710622021
 MOO 903253629 FR ULTRA 0903253629

OTEC ZGS 274 BERAN Z ČASTONÍNA MH/+ 328000902753061
 OMO ZGS 029 CHLUP 127193100036
 MO 120882 607 CZ KVĚTA Z ČASTONÍNA 328000120882607
 MMO 40809 113 CZ HELLENE 0904317022

OOM ZGS 085 AS DE CAP 0905640948
 OM ZGS 122 ROLF MOF +/- 357000591600021
 MOM 904028846 FR 8846 0904028846

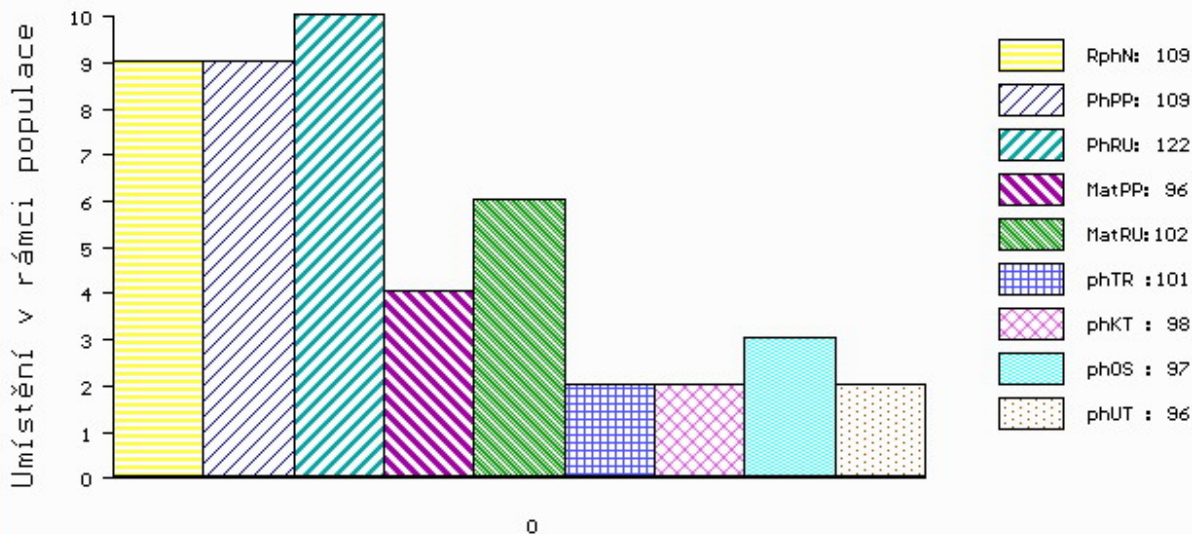
MA 554399 961 CZ /3 ot ARABELA Z ČASTONÍNA 328000554399961
 OMM ZGS 097 ORINEK 357000523393021
 MM 437363 961 CZ 328000437363961
 MMM 29398 961 CZ MIRIAM Z ČASTONÍNA 328000029398961

Vl.užit:nar: 38 kg ve 120d: 207 kg 210d: 305 kg 365d: 445 kg / kříž: 135 cm
 Přírustek od narození: 1099 g / 109 šourek 0 cm
 Věk při ZV 419 dní aktuálně k 22.05.20 hmotnost: 470 kg výška v kříži: 135 cm

PLEMENNÉ HODNOTY										LINEARNÍ HODNOCENÍ								
	pp	ru	pp	ru	TR	KT	OS	UT		Hmot	kříž	TR	KT	OS	UT	CE		
BÝK	PE	109	122	ME	96	102	101	98	97	96								
MATKA	PE	106	118	ME	101	98	89	90	90	87	680	/	142	25	24	22	8	79
OTEC	PE	112	124	ME	91	108	109	107	106	106	640	/	140	27	20	19	7	73

HODNOCEN: TR 8 / / 6 KT / / OS / / UT Výsledek: před ZV-hm.365d

ÚROVEŇ PLEMENNÝCH HODNOT



č.kat:04 uš.číslo 000037989 064 CZ

Číslo : 92724 064 CZ FANDA Z POČÁTEK +/- Číslo katalogu 5
 Dat.nar. : 30.04.2019 Plemeno : K100 Gasconne
 Chovatel : Mrtka Václav, Počátky
 Majitel : Mrtka Václav, Počátky

OOO ZGS 153 ELTON MH/+ 8126079377
 OO ZGS 200 VERAN MOF MH/+ 357000710622021
 MOO 903253629 FR ULTRA 0903253629

OTEC ZGS 274 BERAN Z ČASTONÍNA MH/+ 328000902753061
 OMO ZGS 029 CHLUP 127193100036
 MO 120882 607 CZ KVĚTA Z ČASTONÍNA 328000120882607
 MMO 40809 113 CZ HELLENE 0904317022

OOM ZGS 085 AS DE CAP 0905640948
 OM ZGS 122 ROLF MOF +/- 357000591600021
 MOM 904028846 FR 8846 0904028846

MA 584916 961 CZ /2 ot AMINA Z ČASTONÍNA 328000584916961
 OMM ZGS 031 IBERIS 127193100129
 MM 306274 961 CZ 328000306274961
 MMM 50 911 CZ LINDA VUŽV 127000000050911

Vl.užit:nar: 38 kg ve 120d: 202 kg 210d: 284 kg 365d: 445 kg / kříž: 135 cm
 Přírustek od narození: 1113 g / 107 šourek 0 cm
 Věk při ZV 414 dní aktuálně k 22.05.20 hmotnost: 470 kg výška v kříži: 135 cm

PLEMENNÉ HODNOTY										LINEARNÍ HODNOCENÍ						
	pp	ru	ME	pp	ru	TR	KT	OS	UT	Hmot	kříž	TR	KT	OS	UT	CE
BÝK	PE	109	118	ME	95	103	99	93	92	91						
MATKA	PE	105	113	ME	99	97	93	89	88	87	654 /	146	20	21	18	7 66
OTEC	PE	112	124	ME	91	108	109	107	106	106	640 /	140	27	20	19	7 73

HODNOCEN: TR 8 / / 7 KT / / OS / / UT Výsledek: před ZV-hm.365d

