

# KATALOG ZÁKLADNÍHO VÝBĚRU

dne 18.6. 2020

Nečtinská zemědělská a.s.

Začátek 09,00 hod.

Č. k.	Číslo býčka	OTEC st.reg.	DATUM NAROZENÍ	PLEM	HM. kg	KŘ. cm	Přír.od g	nar. RPH	CHOVATEL
1	929482 032 CZ	ZLM 846	05.04.19	Y100	575	134	1292 g	92	Nečtinská zemědělská a.s.
2	929483 032 CZ	ZLM 168	06.04.19	Y100	675	140	1541 g	105	Nečtinská zemědělská a.s.
3	929489 032 CZ	ZLM 844	06.04.19	Y100	665	139	1498 g	111	Nečtinská zemědělská a.s.
4	929492 032 CZ	ZLM 844	08.04.19	Y100	660	141	1507 g	113	Nečtinská zemědělská a.s.
5	929494 032 CZ	ZLM 560	08.04.19	Y100	595	134	1348 g	101	Nečtinská zemědělská a.s.
6	929495 032 CZ	ZIL 034	10.04.19	Y100	585	137	1347 g	107	Nečtinská zemědělská a.s.
7	929502 032 CZ	ZLM 560	14.04.19	Y100	615	138	1418 g	106	Nečtinská zemědělská a.s.
8	929514 032 CZ	ZLM 844	22.04.19	Y100	565	136	1320 g	105	Nečtinská zemědělská a.s.
9	929517 032 CZ	ZIL 034	23.04.19	Y100	550	135	1282 g	100	Nečtinská zemědělská a.s.

Plemenné hodnoty uvedené v katalogu jsou spočítány k 31.3.2020



## Vysvětlivky ke zkratkám ve jménech v katalogu :

ET	- býček narozen po embryotrasferu
RED	- zbarvení red angus
P,V	- bezrohý / volný roh ( * - testováno testem DNA)
PP	- bezrohý – homozygot ( stanoveno testem DNA )
R	- rohatý ( * - testováno testem DNA )
+/+ ,WT/WT	- nepřenáší alelu způsobujícími dvojí osvalení (GS, AA)
MH/+	- heterozygot s jednou alelou podmiňující dvojí osvalení (GS)
MH/MH	- homozygot - obě alely podmiňující dvojí osvalení (GS – oddíl „B“ PK )
Porodní hmot (nar)	- u plemene AA,BA,HE,CH,MS,LI způsob zjišťování porodní hmotnosti v chovu * * * - váženo při narození , * * - odhadováno , * - nesledováno

## U matek plemene BA

Třída	Výška kříž (cm)	Hmotnost (kg)	RPH přímý efekt	RPH mat. efekt	RPH osvalení
SE	147 a více	800 a více	105 a vic	103 a vic	103 a vic
EC	147 a více	800 a více	105 a vic	pod 103	103 a vic
EM	147 a více	800 a více	pod 105	103 a vic	pod 103
CM	pod 147	pod 800	105 a vic	103 a vic	103 a vic
C1	pod 147	pod 800	105 a vic	pod 103	103 a vic
M1	pod 147	pod 800	pod 105	103 a vic	pod 103

## Popisky grafu úrovně plemenných hodnot

Jednotlivé plemenné hodnoty jsou rozděleny do pásem na základě výpočtu kvantilu normálního rozložení, které udávají, jak si konkrétní jedinec stojí v porovnání s průměrem populace plemenných býčků odchovaných v období 2014 – 2019.

pásma	Pozice býka v rámci populace	zkratka	Popis údaje v grafu
10	býk patří hodnotou RPH do 10 % nejlepších býků v daném ukazateli	<i>RphT</i>	RPH pro přírůstek v testu
9	býk patří hodnotou RPH do 20 % nejlepších býků v daném ukazateli	<i>RphN</i>	RPH pro životní přírůstek
8	býk patří hodnotou RPH do 30 % nejlepších býků v daném ukazateli	<i>RpPP</i>	RPH pro přímý efekt porody
7	býk patří hodnotou RPH do 40 % nejlepších býků v daném ukazateli	<i>RpRU</i>	RPH pro přímý efekt růst
6	býk patří hodnotou RPH do 50 % nejlepších býků v daném ukazateli	<i>MatPP</i>	RPH pro maternální efekt porody
5	býk patří hodnotou RPH do průměru býků v daném ukazateli	<i>MatRU</i>	RPH pro maternální efekt růst
4	býk patří hodnotou RPH do 60 % nejlepších býků v daném ukazateli	<i>phTR</i>	RPH pro lineární hodnocení těl. rámec
3	býk patří hodnotou RPH do 70 % nejlepších býků v daném ukazateli	<i>phKT</i>	RPH pro lineární hodnocení kap. těla
2	býk patří hodnotou RPH do 80 % nejlepších býků v daném ukazateli	<i>phOS</i>	RPH pro lineární hodnocení osvalení
1	býk patří hodnotou RPH do 90 % nejlepších býků v daném ukazateli	<i>phUT</i>	RPH pro lineární hodnocení užit. typ

## Hlavní selekční kritéria pro výběr do plemnitby na OPB a odchovu u chovatele

Hlavním selekčním kritériem bude pouze lineární hodnocení při základním výběru.

### Důvody vyřazení před základním výběrem

- hodnocení tělesného rámce (1,2,3 body dle parametrů daného plemene)
- hodnocení bodů za hmotnost v 365 dnech (1,2,3 body dle parametrů daného plemene)
- nepředvedení býka k základnímu výběru na ohlávce nebo na vodící tyči
- na základě rozhodnutí majitele býka o jeho vyřazení
- zdravotní důvody (displazie varlat, apod.)

### Důvody vyřazení při základním výběrem

- hodnocení délky těla (1,2,3 body dle parametrů daného plemene)
- hodnocení ukazatelů kapacity těla (1,2,3 body dle parametrů daného plemene)
- hodnocení ukazatelů osvalení (1,2,3 body dle parametrů daného plemene)
- hodnocení užitkového typu (1,2,3 body dle parametrů daného plemene)
- závažné vady exteriéru při základním výběru
- neodpovídající funkčnost končetin při základním výběru
- zdravotní důvody (displazie varlat, apod.)

## Reklamační řád pro základní výběry býků

Majitel odchovávaného býčka má právo podat reklamaci proti rozhodnutí výběrové komise (ČSCHMS). Tato reklamační může mít písemnou nebo ústní formu. Předmětem reklamační může být pouze konečný výsledek výběru (vybrán, odročen, vyřazen), nikoliv nesouhlas s bodovým hodnocením daného býka. Po skončení základního výběru býků vyzve předseda výběrové komise, nebo příslušný inspektor k podání případných protestů (reklamací). Reklamační se podává písemně (emilem) nejpozději následující den po provedení výběru a to řediteli svazu, řediteli PK a členům výběrové komise (bonitérovi), která hodnocení provedla. Jménem majitele býka může jednat také zástupce odchovny plemenných býků (OPB). V případě neshody mezi verdiktem výběrové komise a majitelem býka je býk odročen a bude proveden nový základní výběr. Provedení nového základního výběru je podmíněno složením kauce 5000 Kč za každého reklamovaného býka. Kauce se skládá na účet ČSCHMS nejpozději do 10-ti kalendářních dnů ode dne provedení základního výběru. V případě, že nebudou peníze připsány na účet v daném termínu, platí původní verdikt výběrové komise a reklamační se dále neřeší. Nový základní výběr se uskuteční do 30-ti dnů od sporného výběru na místě, kde byla podána reklamační, pokud se obě strany nedohodnou jinak. Většinové složení komise nesmí být totožné se složením komise, která vynesla sporný verdikt. O složení nové komise rozhoduje Rada PK daného plemene po dohodě s ČSCHMS. O závěru nového základního výběru je sepsán nový výběrový protokol. Proti tomuto rozhodnutí se již nelze dále odvolat. V případě, že je potvrzeno původní rozhodnutí výběrové komise, propadá kauce ve prospěch ČSCHMS, v opačném případě se vrací majiteli býka do 10-ti kalendářních dnů od provedení nového základního výběru. Náklady spojené s novým základním výběrem (zejména cestovné členů výběrové komise, případně oprávněné nároky spojené s odměnou za odvedenou práci) nese strana, která při svém rozhodnutí či jednání nebyla v právu. Tyto náklady jsou zúčtovány na základě vystavené faktury zaslané druhé straně nejpozději do 14 dnů od provedení opakovaného základního výběru. V každém případě se o reklamační vede písemný zápis. Rozhodnutí výběrové komise se váže ke konkrétnímu zvířeti v konkrétním čase a není možno se na něj odvolávat v případných následných sporech.

Schváleno výborem ČSCHMS dne 21.3.2006 v Hradištku pod Medníkem, změny schváleny 24.7.2019 Grémiem předsedů rad plemenných knih v Hradištku pod Medníkem. Vstupuje v platnost dnem schválení.



<b><u>Sekretariát:</u></b> ČSCHMS Praha Těšnov 17 11705 Praha 1 Mobil : +420 724 007 860 Telefon : +420 221 812 865 E-mail : <a href="mailto:info@cschms.cz">info@cschms.cz</a>	<b><u>Ředitel PK</u></b> <i>Kopecký Jan</i> Osík 201 569 67 Osík u Litomyšle Mobil : +420 724 007 862 Telefon : +420 461 612 809 E-mail : <a href="mailto:kopecky@cschms.cz">kopecky@cschms.cz</a>	<b><u>Adresa PK</u></b> <i>Honová Nina</i> Osvoboditelů 35/9 410 02 Lovosice Mobil : +420 724 073 641 E-mail : <a href="mailto:honova@cschms.cz">honova@cschms.cz</a>
--	---	---

Číslo : 929482 032 CZ FIAKR NEČTINSKÝ P\* Číslo katalogu 1  
 Dat.nar. : 05.04.2019 Plemeno : Y100 Limousine  
 Chovatel : Nečtinská zemědělská a.s.  
 Majitel : Nečtinská zemědělská a.s.

OOO ZLM 596 CAID 2308914152  
 OO ZLM 240 CECH 14.042 30316  
 MOO 1403049741 DE FLANDI 14.030 49741

OTEC ZLM 846 BOBO Z TODNĚ P 397000923768031  
 OMO ZLI 663 VIKING PP 2304904377  
 MO 368106 931 CZ P 397000368106931  
 MMO 260192 931 CZ PATRONA 397000260192931

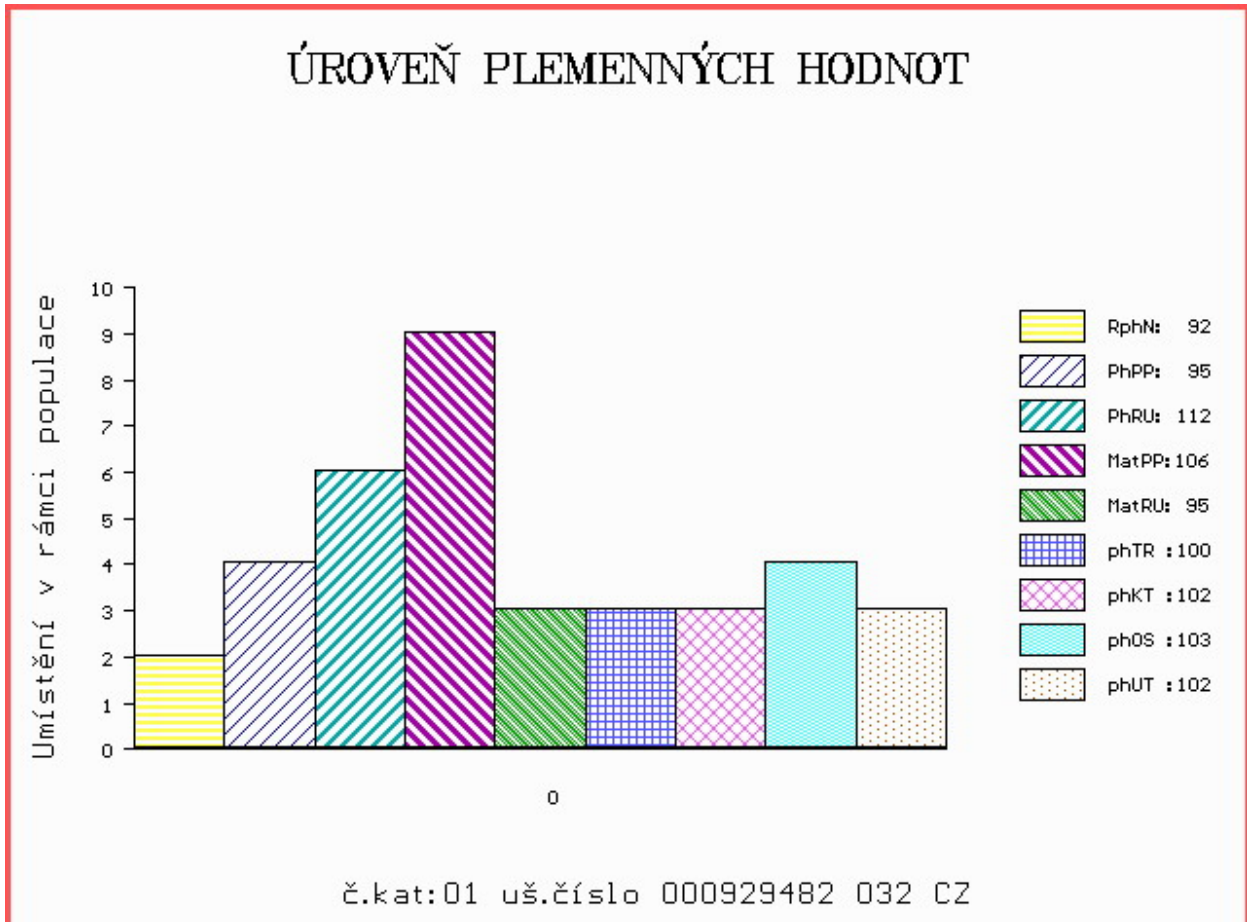
OOM ZLI 305 JUAN Z KALIŠTĚ 031591138710  
 OM LIP 407 PODVAL NEČTINSKÝ 093000555697032  
 MOM 30675 932 CZ 093000030675932

MA 417536 932 CZ /3 ot 093000417536932  
 OMM ZLI 376 LEON NEČTINSKÝ 093032003133  
 MM 285478 932 CZ 093000285478932  
 MMM 139211 511 CZ 031511139211

Vl.užit:nar: 44 \*\*\* kg ve 120d: 209 kg 210d: 333 kg 365d: 502 kg / kříž: 0 cm  
 Přírustek od narození: 1292 g / 92 šourek 33 cm  
 Věk při ZV 440 dní aktuálně k 20.05.20 hmotnost: 575 kg výška v kříži: 134 cm

PLEMENNÉ HODNOTY										LINEARNÍ HODNOCENÍ						
	pp	ru	pp	ru	TR	KT	OS	UT		Hmot	kříž	TR	KT	OS	UT	CE
BÝK	PE	95	112	ME	106	95	100	102	103	102						
MATKA	PE	101	106	ME	110	99	105	106	106	106	750 /	144	24	22	22	8 76
OTEC	PE	87	107	ME	103	95	99	102	102	102	548 /	136	24	19	19	7 69

HODNOCEN: TR 6 / / 8 KT / / OS / / UT Výsledek:



Číslo : 929483 032 CZ FOREK NEČTINSKÝ Číslo katalogu 2  
 Dat.nar. : 06.04.2019 Plemeno : Y100 Limousine  
 Chovatel : Nečtinská zemědělská a.s.  
 Majitel : Nečtinská zemědělská a.s.

OOO 269 069 L 79 1995013233  
 OO ZLI 743 ROCKSTAR 1930599372  
 MOO 1991014069 FR GLAMOUR 1991014069

**OPEC ZLM 168 VOŇAVKA NEČTINSKÝ 093000723011032**  
 OMO LIP 297 MASKOT NEČTINSKÝ 093000105449032  
 MO 224586 932 CZ 093000224586932  
 MMO 30729 932 CZ 093000030729932

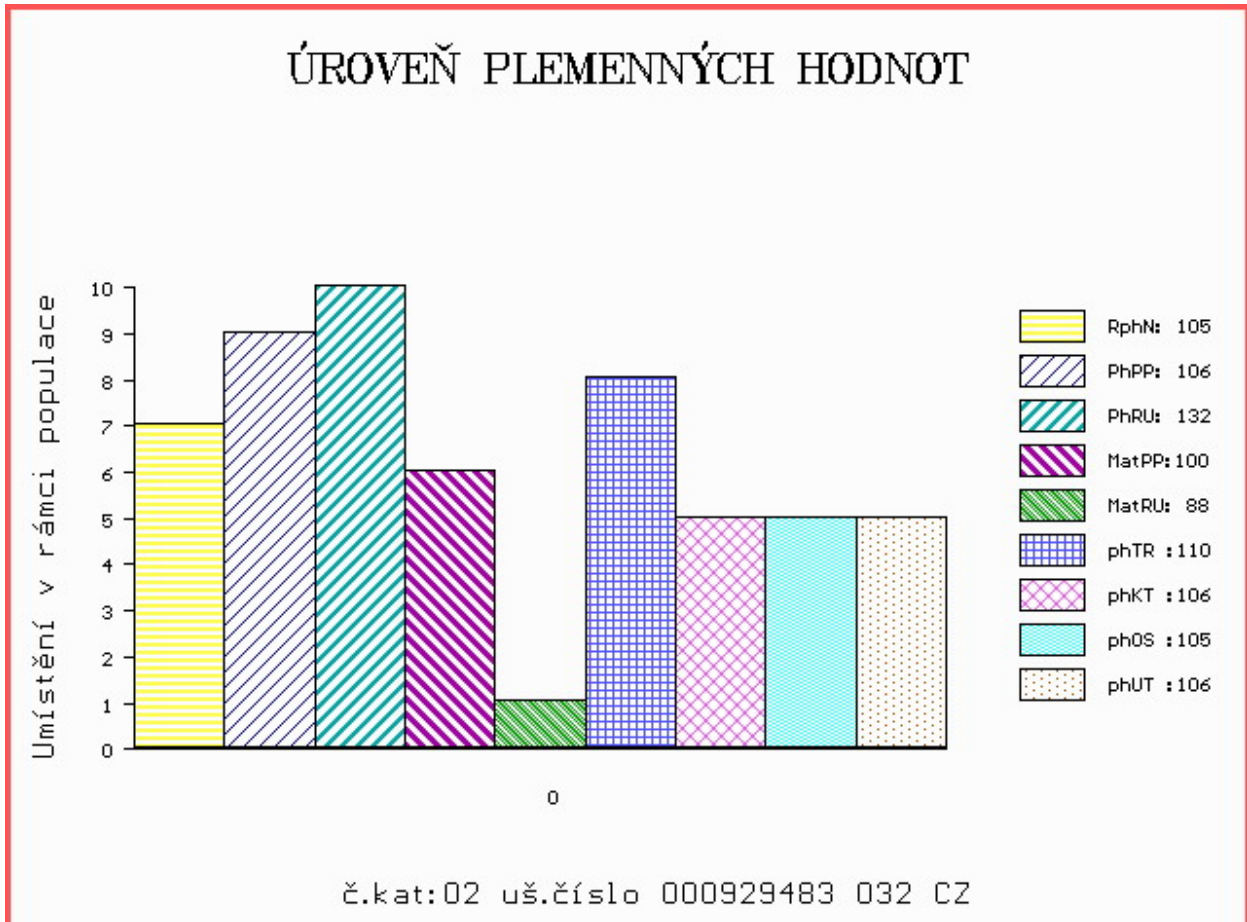
OOM ZLI 280 JACADIT 2394017134  
 OM ZLI 336 KOREK NEČTINSKÝ 093387061223  
 MOM 3133 517 CZ 093517003133

**MA 285518 932 CZ /7 ot 093000285518932**  
 OMM ZLI 246 HYMOUR 1992002007  
 MM 21309 347 CZ IVANKA NEČTINSKÁ 093347021309  
 MMM 2614 517 CZ FANNY NEČTINSKÁ 093517002614

Vl.užit:nar: 43 \*\*\* kg ve 120d: 235 kg 210d: 394 kg 365d: 618 kg / kříž: 0 cm  
 Přírustek od narození: 1541 g / 105 šourek 38 cm  
 Věk při ZV 439 dní aktuálně k 20.05.20 hmotnost: 675 kg výška v kříži: 140 cm

PLEMENNÉ HODNOTY										LINEARNÍ HODNOCENÍ							
	pp	ru	pp	ru	TR	KT	OS	UT		Hmot	kříž	TR	KT	OS	UT	CE	
BÝK	PE	106	132	ME	100	88	110	106	105	106							
MATKA	PE	103	115	ME	96	96	111	104	102	104	748	146	26	19	18	6	69
OPEC	PE	104	117	ME	107	92	94	104	106	103	615	138	21	20	20	7	68

HODNOCEN: TR 9 / /10 KT / / OS / / UT Výsledek:



Číslo : 929489 032 CZ FUTRO NEČTINSKÝ Číslo katalogu 3  
 Dat.nar. : 06.04.2019 Plemeno : Y100 Limousine  
 Chovatel : Nečtinská zemědělská a.s.  
 Majitel : Nečtinská zemědělská a.s.

OOO ZLI 437 MOZART Z CUNKOVA ET 253000156381031  
 OO LIP 501 REXÍK Z KALIŠTĚ 031000562343053  
 MOO 8167 517 CZ DOLINA Z KALIŠTĚ 031517008167

OTEC ZLM 844 BERN AVENA 028000737031053  
 OMO ZLI 319 JOKER VFU 007764119018  
 MO 153304 953 CZ 028000153304953  
 MMO 143286 511 CZ 028000143286511

OOM ZLI 305 JUAN Z KALIŠTĚ 031591138710  
 OM LIP 407 PODVAL NEČTINSKÝ 093000555697032  
 MOM 30675 932 CZ 093000030675932

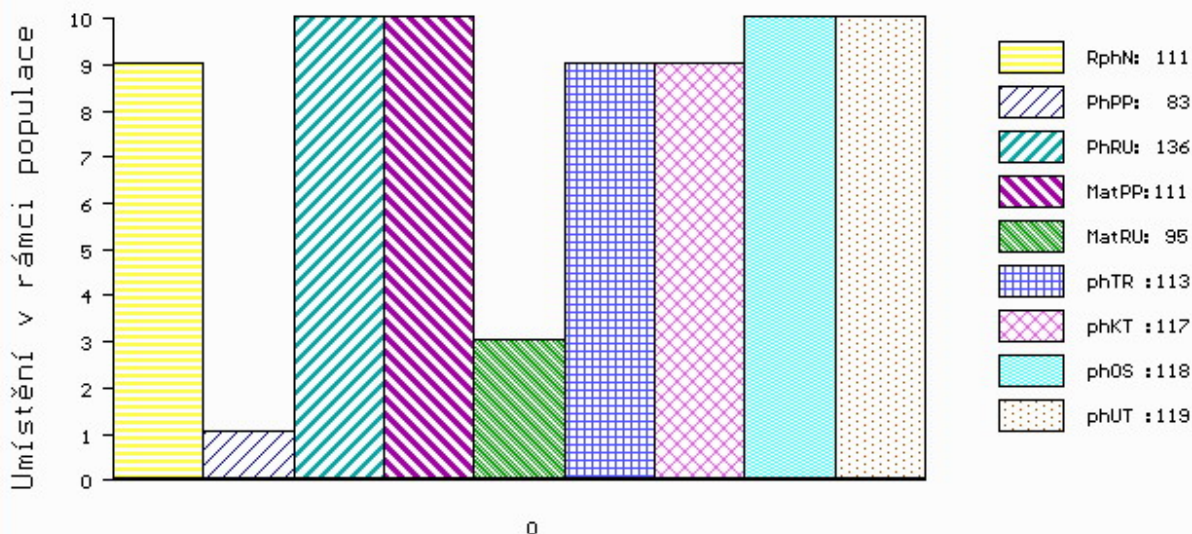
MA 417501 932 CZ /3 ot 093000417501932  
 OMM ZLI 284 IZOTOP 093387049660  
 MM 30805 932 CZ 093000030805932  
 MMM 6055 517 CZ 093517006055

Vl.užit:nar: 51 \*\*\* kg ve 120d: 240 kg 210d: 392 kg 365d: 596 kg / kříž: 0 cm  
 Přírustek od narození: 1498 g / 111 šourek 39 cm  
 Věk při ZV 439 dní aktuálně k 20.05.20 hmotnost: 665 kg výška v kříži: 139 cm

PLEMENNÉ HODNOTY										LINEARNÍ HODNOCENÍ						
	pp	ru	pp	ru	TR	KT	OS	UT		Hmot	kříž	TR	KT	OS	UT	CE
BÝK	PE	83	136	ME	111	95	113	117	118	119						
MATKA	PE	95	124	ME	111	96	109	113	115	115	720	143	23	19	18	7 67
OTEC	PE	82	127	ME	104	102	116	114	114	117	632	140	26	20	20	7 73

HODNOCEN: TR 8 / /10 KT / / OS / / UT Výsledek:

## ÚROVEŇ PLEMENNÝCH HODNOT



č.kat:03 uš.číslo 000929489 032 CZ

Číslo : 929492 032 CZ FEVIN NEČTINSKÝ Číslo katalogu 4  
 Dat.nar. : 08.04.2019 Plemeno : Y100 Limousine  
 Chovatel : Nečtinská zemědělská a.s.  
 Majitel : Nečtinská zemědělská a.s.

OOO ZLI 437 MOZART Z CUNKOVA ET 253000156381031  
 OO LIP 501 REXÍK Z KALIŠTĚ 031000562343053  
 MOO 8167 517 CZ DOLINA Z KALIŠTĚ 031517008167

OTEC ZLM 844 BERN AVENA 028000737031053  
 OMO ZLI 319 JOKER VFU 007764119018  
 MO 153304 953 CZ 028000153304953  
 MMO 143286 511 CZ 028000143286511

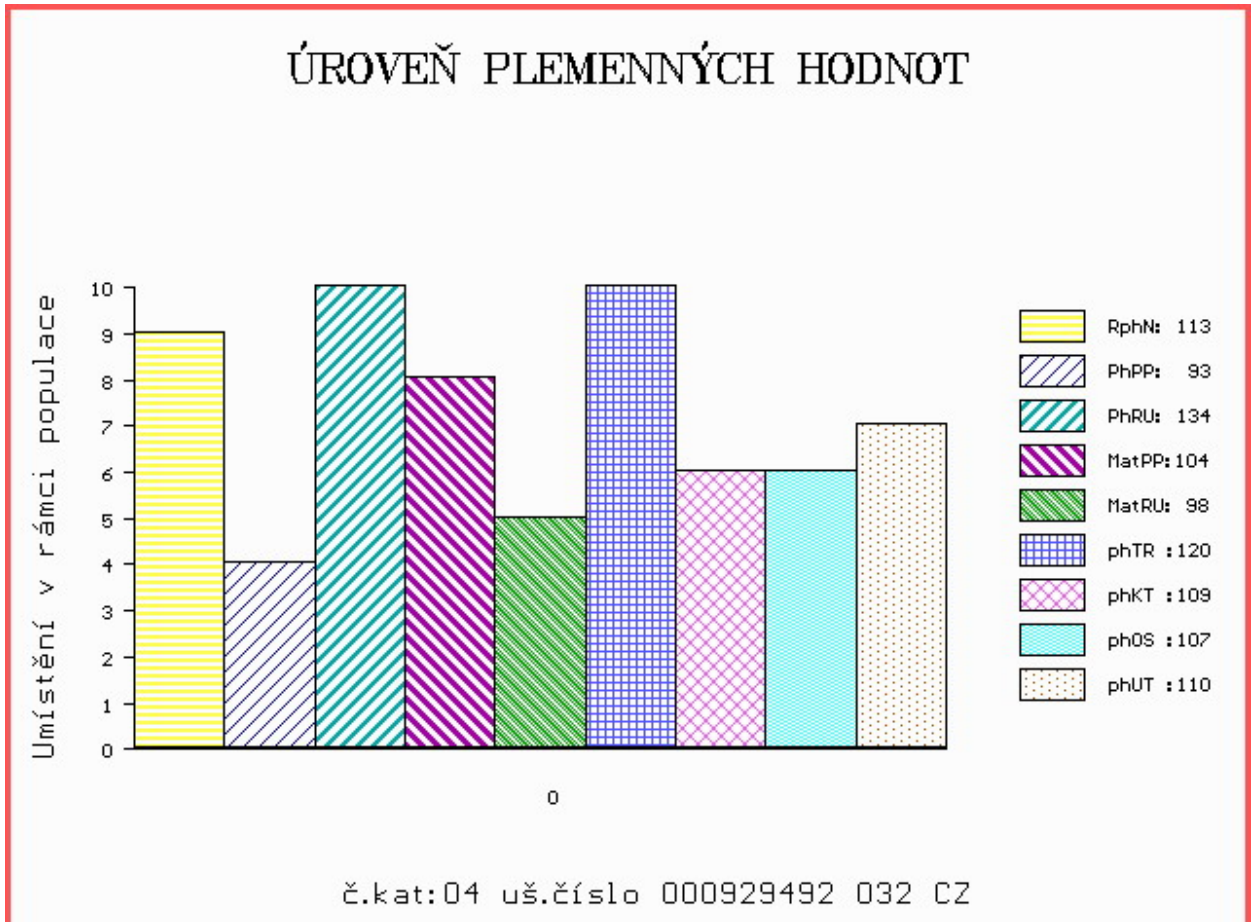
OOM 268 707 EPSON 8789003682  
 OM ZLI 666 TASTEVIN 3330021849  
 MOM 3330003088 FR PAILLETTE 3330003088

MA 454776 932 CZ /2 ot 093000454776932  
 OMM ZLI 426 MONT NEČTINSKÝ 093000065088032  
 MM 190374 932 CZ 093000190374932  
 MMM 21509 347 CZ 093000021509347

Vl.užit:nar: 45 \*\*\* kg ve 120d: 253 kg 210d: 406 kg 365d: 598 kg / kříž: 0 cm  
 Přírustek od narození: 1507 g / 113 šourek 37 cm  
 Věk při ZV 437 dní aktuálně k 20.05.20 hmotnost: 660 kg výška v kříži: 141 cm

PLEMENNÉ HODNOTY										LINEARNÍ HODNOCENÍ						
	pp	ru	pp	ru	TR	KT	OS	UT		Hmot	kříž	TR	KT	OS	UT	CE
BÝK	PE	93	134	ME	104	98	120	109	107	110						
MATKA	PE	101	108	ME	104	108	106	107	107	106	755 /	149	27	21	20	7 75
OTEC	PE	82	127	ME	104	102	116	114	114	117	632 /	140	26	20	20	7 73

HODNOCEN: TR 9 / /10 KT / / OS / / UT Výsledek:



Číslo : 929494 032 CZ FARET NEČTINSKÝ Číslo katalogu 5  
 Dat.nar. : 08.04.2019 Plemeno : Y100 Limousine  
 Chovatel : Nečtinská zemědělská a.s.  
 Majitel : Nečtinská zemědělská a.s.

OOO 275 831 POSEIDON 7713469838  
 OO ZLM 050 AZURRI 1932014117  
 MOO 1998008588 FR OLYMPE 1998008588

**O TEC ZLM 560 AMPYX NEČTINSKÝ 093000758965032**  
 OMO ZLI 426 MONT NEČTINSKÝ 093000065088032  
 MO 285464 932 CZ 093000285464932  
 MMO 21506 347 CZ 093000021506347

OOM LIP 056 EUROTTEL 093517000540  
 OM LIP 143 IDARET 093387049731  
 MOM 2638 517 CZ 093517002638

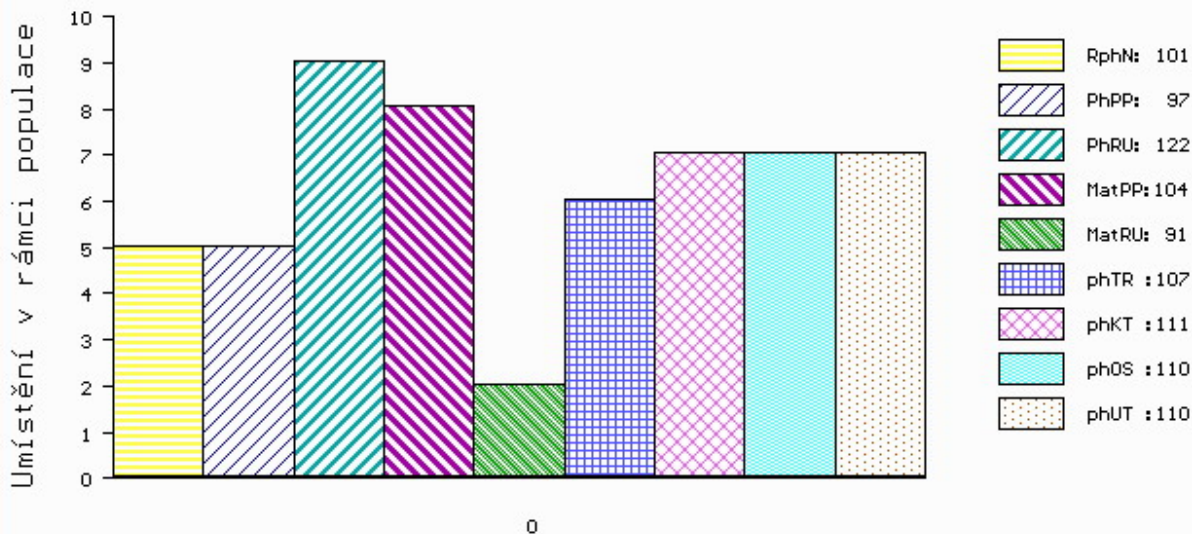
**MA 256386 932 CZ /8 ot 093000256386932**  
 OMM ZLI 305 JUAN Z KALIŠTĚ 031591138710  
 MM 30757 932 CZ 093000030757932  
 MMM 21476 347 CZ OLA NEČTINSKÁ 093000021476347

Vl.užit:nar: 45 \*\*\* kg ve 120d: 228 kg 210d: 366 kg 365d: 531 kg / kříž: 0 cm  
 Přírustek od narození: 1348 g / 101 šourek 39 cm  
 Věk při ZV 437 dní aktuálně k 20.05.20 hmotnost: 595 kg výška v kříži: 134 cm

PLEMENNÉ HODNOTY										LINEARNÍ HODNOCENÍ							
	pp	ru	pp	ru	TR	KT	OS	UT		Hmot	kříž	TR	KT	OS	UT	CE	
BÝK	PE	97	122	ME	104	91	107	111	110	110							
MATKA	PE	96	111	ME	100	100	104	103	102	103	748	146	23	19	18	6	66
O TEC	PE	94	113	ME	109	88	98	106	107	106	665	135	21	19	19	7	66

HODNOCEN: TR 6 / / 9 KT / / OS / / UT Výsledek:

## ÚROVEŇ PLEMENNÝCH HODNOT



č.kat:05 uš.číslo 000929494 032 CZ



Číslo : 929495 032 CZ FESTIVAL NEČTINSKÝ P\* Číslo katalogu 6  
 Dat.nar. : 10.04.2019 Plemeno : Y100 Limousine  
 Chovatel : Nečtinská zemědělská a.s.  
 Majitel : Nečtinská zemědělská a.s.

OOO 281 254 FIDELE P 2311392092  
 OO ZLM 400 IMBATTABLE PP 4242120209  
 MOO 4241712146 FR FABULEUSE P 4241712146

OPEC ZIL 034 CORINTH Z KALIŠTĚ P 031000768749053  
 OMO ZLI 824 ENZO P 1933472074  
 MO 293067 953 CZ MILČA Z KALIŠTĚ P 031000293067953  
 MMO 167506 953 CZ MAJKA Z KALIŠTĚ 031000167506953

OOM ZLI 269 HIGHLANDER 1692111209  
 OM ZLI 559 ROESTI 2424460309  
 MOM 2495019091 FR LUMIERE 2495019091

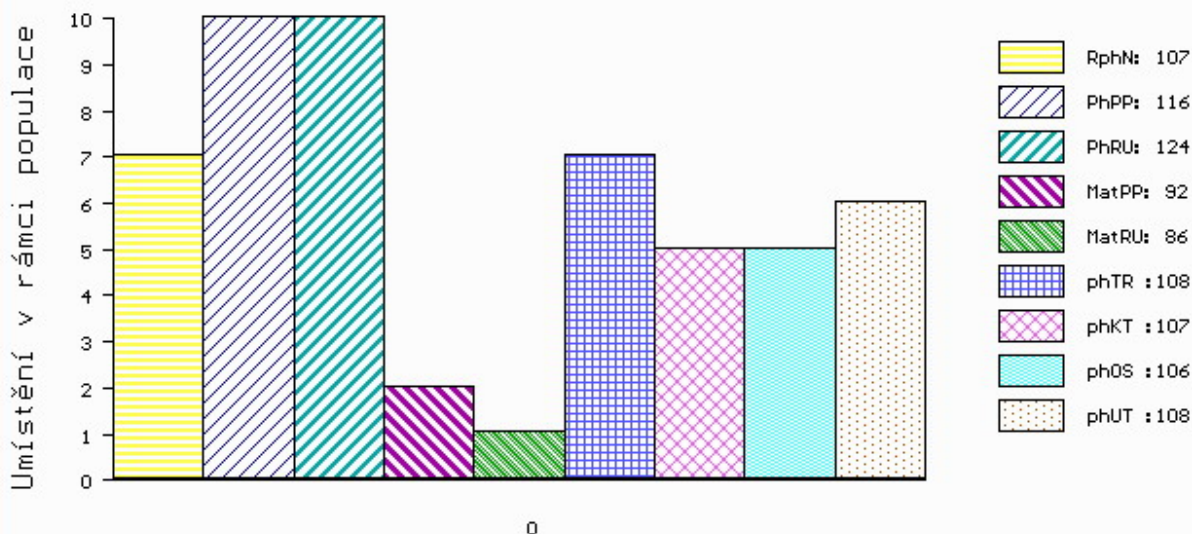
MA 353651 932 CZ /4 ot 093000353651932  
 OMM LIP 299 NEKTAR NEČTINSKÝ 093000136133032  
 MM 224786 932 CZ 093000224786932  
 MMM 145644 932 CZ 093000145644932

Vl.užit:nar: 38 \*\*\* kg ve 120d: 247 kg 210d: 370 kg 365d: 549 kg / kříž: 0 cm  
 Přírustek od narození: 1347 g / 107 šourek 37 cm  
 Věk při ZV 435 dní aktuálně k 20.05.20 hmotnost: 585 kg výška v kříži: 137 cm

PLEMENNÉ HODNOTY										LINEARNÍ HODNOCENÍ							
	pp	ru	pp	ru	TR	KT	OS	UT		Hmot	kříž	TR	KT	OS	UT	CE	
BÝK	PE	116	124	ME	92	86	108	107	106	108							
MATKA	PE	101	105	ME	91	104	105	107	107	107	690	143	21	19	19	7	66
OPEC	PE	111	125	ME	102	76	98	102	103	104	604	135	21	19	20	7	67

HODNOCEN: TR 7 / / 9 KT / / OS / / UT Výsledek:

## ÚROVEŇ PLEMENNÝCH HODNOT



č.kat:06 uš.číslo 000929495 032 CZ

Číslo : 929502 032 CZ FIKOTA NEČTINSKÝ R\* Číslo katalogu 7  
 Dat.nar. : 14.04.2019 Plemeno : Y100 Limousine  
 Chovatel : Nečtinská zemědělská a.s.  
 Majitel : Nečtinská zemědělská a.s.

OOO 275 831 POSEIDON 7713469838  
 OO ZLM 050 AZURRI 1932014117  
 MOO 1998008588 FR OLYMPE 1998008588

**Otec ZLM 560 AMPYX NEČTINSKÝ 093000758965032**  
 OMO ZLI 426 MONT NEČTINSKÝ 093000065088032  
 MO 285464 932 CZ 093000285464932  
 MMO 21506 347 CZ 093000021506347

OOM ZLI 349 KUBULA Z KALIŠTĚ 031591138744  
 OM LIP 400 OPTIK NEČTINSKÝ 093000555662032  
 MOM 6036 517 CZ HELENA NEČTINSKÁ 093517006036

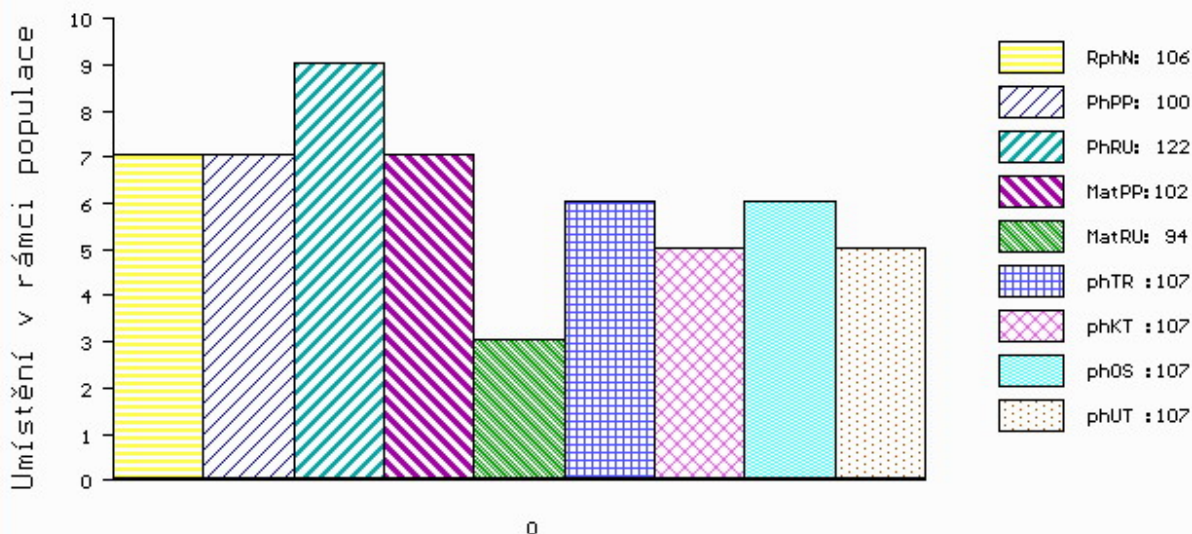
**MA 353538 932 CZ /5 ot 093000353538932**  
 OMM LIP 143 IDARET 093387049731  
 MM 197069 932 CZ 093000197069932  
 MMM 35911 347 CZ 093000035911347

Vl.užit:nar: 45 \*\*\* kg ve 120d: 233 kg 210d: 371 kg 365d: 555 kg / kříž: 0 cm  
 Přírustek od narození: 1418 g / 106 šourek 37 cm  
 Věk při ZV 431 dní aktuálně k 20.05.20 hmotnost: 615 kg výška v kříži: 138 cm

PLEMENNÉ HODNOTY										LINEARNÍ HODNOCENÍ						
	pp	ru	pp	ru	TR	KT	OS	UT		Hmot	kříž	TR	KT	OS	UT	CE
BÝK	PE	100	122	ME	102	94	107	107	107	107						
MATKA	PE	102	113	ME	96	106	114	109	108	110	784 /	145	25	22	21	7 75
Otec	PE	94	113	ME	109	88	98	106	107	106	665 /	135	21	19	19	7 66

HODNOCEN: TR 8 / /10 KT / / OS / / UT Výsledek:

## ÚROVEŇ PLEMENNÝCH HODNOT



č.kat:07 uš.číslo 000929502 032 CZ

Číslo : 929514 032 CZ FUEN NEČTINSKÝ Číslo katalogu 8  
 Dat.nar. : 22.04.2019 Plemeno : Y100 Limousine  
 Chovatel : Nečtinská zemědělská a.s.  
 Majitel : Nečtinská zemědělská a.s.

OOO ZLI 437 MOZART Z CUNKOVA ET 253000156381031  
 OO LIP 501 REXÍK Z KALIŠTĚ 031000562343053  
 MOO 8167 517 CZ DOLINA Z KALIŠTĚ 031517008167

O TEC ZLM 844 BERN AVENA 028000737031053  
 OMO ZLI 319 JOKER VFU 007764119018  
 MO 153304 953 CZ 028000153304953  
 MMO 143286 511 CZ 028000143286511

OOM 267 694 CASSIS 4088028055  
 OM ZLI 400 NEUF 2297004114  
 MOM 2294004370 FR JUNGLE 2294004370

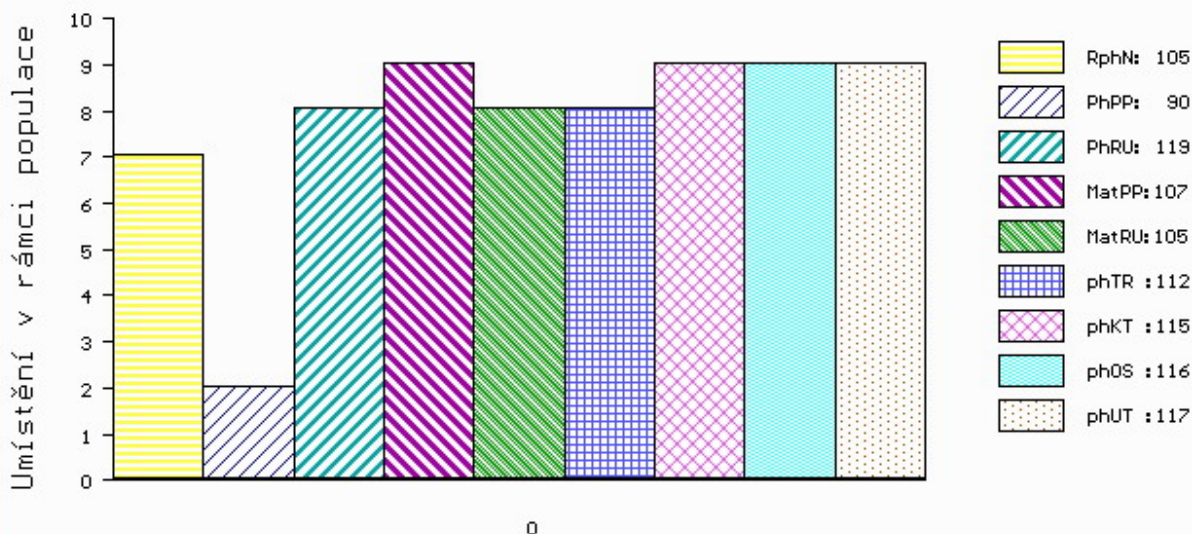
MA 417427 932 CZ /3 ot 093000417427932  
 OMM ZLI 426 MONT NEČTINSKÝ 093000065088032  
 MM 224578 932 CZ 093000224578932  
 MMM 21474 347 CZ 093000021474347

Vl.užit:nar: 45 \*\*\* kg ve 120d: 213 kg 210d: 349 kg 365d: 553 kg / kříž: 136 cm  
 Přírustek od narození: 1320 g / 105 šourek 36 cm  
 Věk při ZV 423 dní aktuálně k 20.05.20 hmotnost: 565 kg výška v kříži: 136 cm

PLEMENNÉ HODNOTY										LINEARNÍ HODNOCENÍ						
	pp	ru	pp	ru	TR	KT	OS	UT		Hmot	kříž	TR	KT	OS	UT	CE
BÝK	PE	90	119	ME	107	105	112	115	116	117						
MATKA	PE	95	100	ME	109	112	100	104	106	105	862	148	25	21	20	8 74
O TEC	PE	82	127	ME	104	102	116	114	114	117	632	140	26	20	20	7 73

HODNOCEN: TR 7 / / 9 KT / / OS / / UT Výsledek:

## ÚROVEŇ PLEMENNÝCH HODNOT



č.kat:08 uš.číslo 000929514 032 CZ

Číslo : 929517 032 CZ FAUTEC NEČTINSKÝ P\* Číslo katalogu 9  
 Dat.nar. : 23.04.2019 Plemeno : Y100 Limousine  
 Chovatel : Nečtinská zemědělská a.s.  
 Majitel : Nečtinská zemědělská a.s.

OOO 281 254 FIDELE P 2311392092  
 OO ZLM 400 IMBATTABLE PP 4242120209  
 MOO 4241712146 FR FABULEUSE P 4241712146

OPEC ZIL 034 CORINTH Z KALIŠTĚ P 031000768749053  
 OMO ZLI 824 ENZO P 1933472074  
 MO 293067 953 CZ MILČA Z KALIŠTĚ P 031000293067953  
 MMO 167506 953 CZ MAJKA Z KALIŠTĚ 031000167506953

OOM ZLI 166 ULYSSE 3683001518  
 OM ZLI 477 HAUTECLAIR 1992014267  
 MOM 1983000001 FR URANIE 1983000001

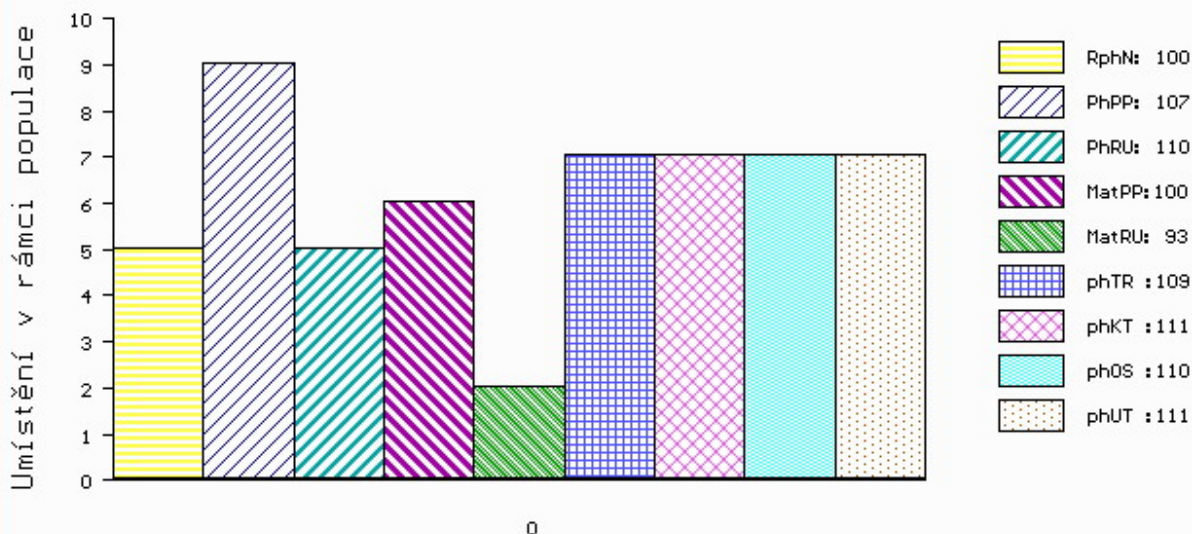
MA 285594 932 CZ /6 ot 093000285594932  
 OMM ZLI 349 KUBULA Z KALIŠTĚ 031591138744  
 MM 190314 932 CZ 093000190314932  
 MMM 6005 517 CZ 093517006005

Vl.užit:nar: 46 \*\*\* kg ve 120d: 210 kg 210d: 320 kg 365d: 515 kg / kříž: 135 cm  
 Přírustek od narození: 1282 g / 100 šourek 36 cm  
 Věk při ZV 422 dní aktuálně k 20.05.20 hmotnost: 550 kg výška v kříži: 135 cm

PLEMENNÉ HODNOTY										LINEARNÍ HODNOCENÍ						
	pp	ru	pp	ru	TR	KT	OS	UT		Hmot	kříž	TR	KT	OS	UT	CE
BÝK	PE	107	110	ME	100	93	109	111	110	111						
MATKA	PE	113	99	ME	94	109	107	110	110	111	770	142	25	19	18	7 69
OPEC	PE	111	125	ME	102	76	98	102	103	104	604	135	21	19	20	7 67

HODNOCEN: TR 7 / / 8 KT / / OS / / UT Výsledek:

## ÚROVEŇ PLEMENNÝCH HODNOT



č.kat:09 uš.číslo 000929517 032 CZ