

KATALOG ZÁKLADNÍHO VÝBĚRU

dne 18.6. 2020

Černěveský Háj s.r.o.

Začátek 09,30 hod.

Č. k.	Číslo býčka	OTEC st.reg.	DATUM NAROZENÍ	PLEM	HM. KŘ. kg cm	Přír.od nar. RPH	CHOVATEL
1	131208 034 CZ	ZLM 738	20.04.19	Y100	556 134	1293 g 111	Černěveský Háj s.r.o.
2	131209 034 CZ	ZLM 738	23.04.19	Y100	526 132	1234 g 111	Černěveský Háj s.r.o.
3	131215 034 CZ	ZLM 057	28.04.19	Y100	602 135	1436 g 110	Černěveský Háj s.r.o.
4	131216 034 CZ	ZLM 738	30.04.19	Y100	516 132	1233 g 122	Černěveský Háj s.r.o.
5	131217 034 CZ	ZLM 738	01.05.19	Y100	576 134	1395 g 117	Černěveský Háj s.r.o.
6	131219 034 CZ	ZLM 738	03.05.19	Y100	536 133	1290 g 117	Černěveský Háj s.r.o.
7	131220 034 CZ	ZLM 941	04.05.19	Y100	512 130	1233 g 107	Černěveský Háj s.r.o.
8	131227 034 CZ	ZLM 247	12.05.19	Y100	529 136	1302 g 98	Černěveský Háj s.r.o.
9	131230 034 CZ	ZLM 941	16.05.19	Y100	542 134	1351 g 111	Černěveský Háj s.r.o.
10	149308 034 CZ	ZLM 738	27.05.19	Y100	491 130	1245 g 109	Černěveský Háj s.r.o.
11	149310 034 CZ	ZLM 941	02.06.19	Y100	486 131	1252 g 102	Černěveský Háj s.r.o.
12	149311 034 CZ	ZLM 738	02.06.19	Y100	552 134	1439 g 107	Černěveský Háj s.r.o.
13	149312 034 CZ	ZLM 738	14.06.19	Y100	519 131	1393 g 115	Černěveský Háj s.r.o.

Býci vyřazení před základním výběrem

Č. k.	Číslo býčka	OTEC st.reg.	Datum narození	Body Plem. VT HM	CHOVATEL	Důvod vyřaz.
14	131218 034 CZ	ZLM 738	01.05.19	Y100 4 1	Černěveský Háj s.r.o.	před ZV-hm.365d

Plemenné hodnoty uvedené v katalogu jsou spočítány k 31.3.2020



Vysvětlivky ke zkratkám ve jménech v katalogu :

ET	- býček narozen po embryotrasferu
RED	- zbarvení red angus
P,V	- bezrohý / volný roh (* - testováno testem DNA)
PP	- bezrohý – homozygot (stanoveno testem DNA)
R	- rohatý (* - testováno testem DNA)
+/+ ,WT/WT	- nepřenáší alelu způsobujícími dvojí osvalení (GS, AA)
MH/+	- heterozygot s jednou alelou podmiňující dvojí osvalení (GS)
MH/MH	- homozygot - obě alely podmiňující dvojí osvalení (GS – oddíl „B“ PK)
Porodní hmot (nar)	- u plemene AA,BA,HE,CH,MS,LI způsob zjišťování porodní hmotnosti v chovu * * * - váženo při narození , * * - odhadováno , * - nesledováno

U matek plemene BA

Třída	Výška kříž (cm)	Hmotnost (kg)	RPH přímý efekt	RPH mat. efekt	RPH osvalení
SE	147 a více	800 a více	105 a vic	103 a vic	103 a vic
EC	147 a více	800 a více	105 a vic	pod 103	103 a vic
EM	147 a více	800 a více	pod 105	103 a vic	pod 103
CM	pod 147	pod 800	105 a vic	103 a vic	103 a vic
C1	pod 147	pod 800	105 a vic	pod 103	103 a vic
M1	pod 147	pod 800	pod 105	103 a vic	pod 103

Popisky grafu úrovně plemenných hodnot

Jednotlivé plemenné hodnoty jsou rozděleny do pásem na základě výpočtu kvantilu normálního rozložení, které udávají, jak si konkrétní jedinec stojí v porovnání s průměrem populace plemenných býčků odchovaných v období 2014 – 2019.

pásma	Pozice býka v rámci populace	zkratka	Popis údaje v grafu
10	býk patří hodnotou RPH do 10 % nejlepších býků v daném ukazateli	<i>RphT</i>	RPH pro přírůstek v testu
9	býk patří hodnotou RPH do 20 % nejlepších býků v daném ukazateli	<i>RphN</i>	RPH pro životní přírůstek
8	býk patří hodnotou RPH do 30 % nejlepších býků v daném ukazateli	<i>RpPP</i>	RPH pro přímý efekt porody
7	býk patří hodnotou RPH do 40 % nejlepších býků v daném ukazateli	<i>RpRU</i>	RPH pro přímý efekt růst
6	býk patří hodnotou RPH do 50 % nejlepších býků v daném ukazateli	<i>MatPP</i>	RPH pro maternální efekt porody
5	býk patří hodnotou RPH do průměru býků v daném ukazateli	<i>MatRU</i>	RPH pro maternální efekt růst
4	býk patří hodnotou RPH do 60 % nejlepších býků v daném ukazateli	<i>phTR</i>	RPH pro lineární hodnocení těl. rámec
3	býk patří hodnotou RPH do 70 % nejlepších býků v daném ukazateli	<i>phKT</i>	RPH pro lineární hodnocení kap. těla
2	býk patří hodnotou RPH do 80 % nejlepších býků v daném ukazateli	<i>phOS</i>	RPH pro lineární hodnocení osvalení
1	býk patří hodnotou RPH do 90 % nejlepších býků v daném ukazateli	<i>phUT</i>	RPH pro lineární hodnocení užit. typ

Hlavní selekční kritéria pro výběr do plemnitby na OPB a odchovu u chovatele

Hlavním selekčním kritériem bude pouze lineární hodnocení při základním výběru.

Důvody vyřazení před základním výběrem

- hodnocení tělesného rámce (1,2,3 body dle parametrů daného plemene)
- hodnocení bodů za hmotnost v 365 dnech (1,2,3 body dle parametrů daného plemene)
- nepředvedení býka k základnímu výběru na ohlávce nebo na vodící tyči
- na základě rozhodnutí majitele býka o jeho vyřazení
- zdravotní důvody (displazie varlat, apod.)

Důvody vyřazení při základním výběrem

- hodnocení délky těla (1,2,3 body dle parametrů daného plemene)
- hodnocení ukazatelů kapacity těla (1,2,3 body dle parametrů daného plemene)
- hodnocení ukazatelů osvalení (1,2,3 body dle parametrů daného plemene)
- hodnocení užitkového typu (1,2,3 body dle parametrů daného plemene)
- závažné vady exteriéru při základním výběru
- neodpovídající funkčnost končetin při základním výběru
- zdravotní důvody (displazie varlat, apod.)

Reklamační řád pro základní výběry býků

Majitel odchovávaného býčka má právo podat reklamaci proti rozhodnutí výběrové komise (ČSCHMS). Tato reklamační může mít písemnou nebo ústní formu. Předmětem reklamační může být pouze konečný výsledek výběru (vybrán, odročen, vyřazen), nikoliv nesouhlas s bodovým hodnocením daného býka. Po skončení základního výběru býků vyzve předseda výběrové komise, nebo příslušný inspektor k podání případných protestů (reklamací). Reklamační se podává písemně (emilem) nejpozději následující den po provedení výběru a to řediteli svazu, řediteli PK a členům výběrové komise (bonitérovi), která hodnocení provedla. Jménem majitele býka může jednat také zástupce odchovny plemenných býků (OPB). V případě neshody mezi verdiktem výběrové komise a majitelem býka je býk odročen a bude proveden nový základní výběr. Provedení nového základního výběru je podmíněno složením kauce 5000 Kč za každého reklamovaného býka. Kauce se skládá na účet ČSCHMS nejpozději do 10-ti kalendářních dnů ode dne provedení základního výběru. V případě, že nebudou peníze připsány na účet v daném termínu, platí původní verdikt výběrové komise a reklamační se dále neřeší. Nový základní výběr se uskuteční do 30-ti dnů od sporného výběru na místě, kde byla podána reklamační, pokud se obě strany nedohodnou jinak. Většinové složení komise nesmí být totožné se složením komise, která vynesla sporný verdikt. O složení nové komise rozhoduje Rada PK daného plemene po dohodě s ČSCHMS. O závěru nového základního výběru je sepsán nový výběrový protokol. Proti tomuto rozhodnutí se již nelze dále odvolat. V případě, že je potvrzeno původní rozhodnutí výběrové komise, propadá kauce ve prospěch ČSCHMS, v opačném případě se vrací majiteli býka do 10-ti kalendářních dnů od provedení nového základního výběru. Náklady spojené s novým základním výběrem (zejména cestovné členů výběrové komise, případně oprávněné nároky spojené s odměnou za odvedenou práci) nese strana, která při svém rozhodnutí či jednání nebyla v právu. Tyto náklady jsou zúčtovány na základě vystavené faktury zaslané druhé straně nejpozději do 14 dnů od provedení opakovaného základního výběru. V každém případě se o reklamační vede písemný zápis. Rozhodnutí výběrové komise se váže ke konkrétnímu zvířeti v konkrétním čase a není možno se na něj odvolávat v případných následných sporech.

Schváleno výborem ČSCHMS dne 21.3.2006 v Hradištku pod Medníkem, změny schváleny 24.7.2019 Grémiem předsedů rad plemenných knih v Hradištku pod Medníkem. Vstupuje v platnost dnem schválení.



<u>Sekretariát:</u> ČSCHMS Praha Těšnov 17 11705 Praha 1 Mobil : +420 724 007 860 Telefon : +420 221 812 865 E-mail : info@cshms.cz	<u>Ředitel PK</u> <i>Kopecký Jan</i> Osík 201 569 67 Osík u Litomyšle Mobil : +420 724 007 862 Telefon : +420 461 612 809 E-mail : kopecky@cshms.cz	<u>Adresa PK</u> <i>Honová Nina</i> Osvoboditelů 35/9 410 02 Lovosice Mobil : +420 724 073 641 E-mail : honova@cshms.cz
--	---	---

Číslo : 131208 034 CZ **FILATELISTA Z HÁJE R*** Číslo katalogu 1
 Dat.nar. : 20.04.2019 Plemeno : Y100 Limousine
 Chovatel : Černěveský Háj s.r.o.
 Majitel : Černěveský Háj s.r.o.

OOO 275 831 POSEIDON 7713469838
 OO ZLM 050 AZURRI 1932014117
 MOO 1998008588 FR OLYMPE 1998008588

OTEC ZLM 738 BOURÁK Z PROSÍČEK ET 421000879308061
 OMO ZLI 538 BONUS P 1526579518
 MO 433718 961 CZ VERONIKA Z PROSÍČEK ET 421000433718961
 MMO 403398 961 CZ SÁRA Z PROSÍČEK ET 421000403398961

OOM 262 709 ABERG VALMA P 58305-00413
 OM ZLI 699 KOLVIGGAARD BOXER PP 39321-01440
 MOM 5830500408 DK ABERG UTSIRE P 58305-00408

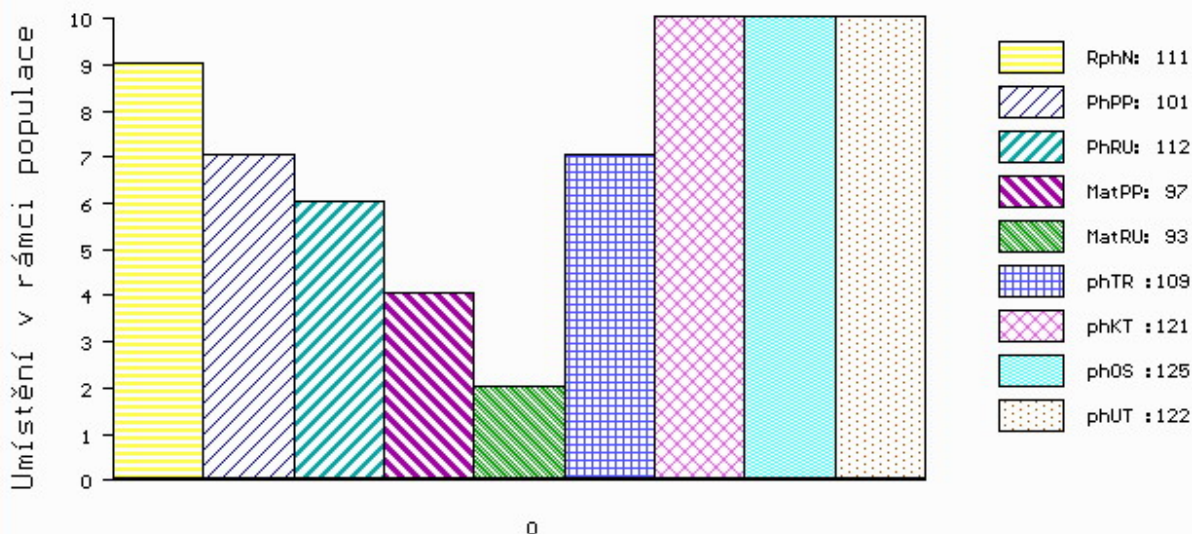
MA 357195 931 CZ /7 ot 404000357195931
 OMM 269 534 URUS 3150043862
 MM 3150004 993 FR VIVIE 3150004993
 MMM 3150091612 FR SILESIE 3150091612

Vl.užit:nar: 44 ** kg ve 120d: 212 kg 210d: 357 kg 365d: 520 kg / kříž: 0 cm
 Přírustek od narození: 1293 g / 111 šourek 39 cm
 Věk při ZV 425 dní aktuálně k 20.05.20 hmotnost: 556 kg výška v kříži: 134 cm

PLEMENNÉ HODNOTY										LINEARNÍ HODNOCENÍ								
	pp	ru	pp	ru	TR	KT	OS	UT		Hmot	kříž	TR	KT	OS	UT	CE		
BÝK	PE	101	112	ME	97	93	109	121	125	122								
MATKA	PE	99	84	ME	95	102	108	114	117	115	748	/	145	24	19	19	6	68
OTEC	PE	103	126	ME	100	90	108	123	126	123	683	/	136	24	23	24	8	79

HODNOCEN: TR 6 / / 8 KT / / OS / / UT Výsledek:

ÚROVEŇ PLEMENNÝCH HODNOT



č.kat:01 uš.číslo 000131208 034 CZ

Číslo : 131209 034 CZ **FILAN Z HÁJE R*** Číslo katalogu 2
 Dat.nar. : 23.04.2019 Plemeno : Y100 Limousine
 Chovatel : Černěveský Háj s.r.o.
 Majitel : Černěveský Háj s.r.o.

OOO 275 831 POSEIDON 7713469838
 OO ZLM 050 AZURRI 1932014117
 MOO 1998008588 FR OLYMPE 1998008588

OTEC ZLM 738 BOURÁK Z PROSÍČEK ET 421000879308061
 OMO ZLI 538 BONUS P 1526579518
 MO 433718 961 CZ VERONIKA Z PROSÍČEK ET 421000433718961
 MMO 403398 961 CZ SÁRA Z PROSÍČEK ET 421000403398961

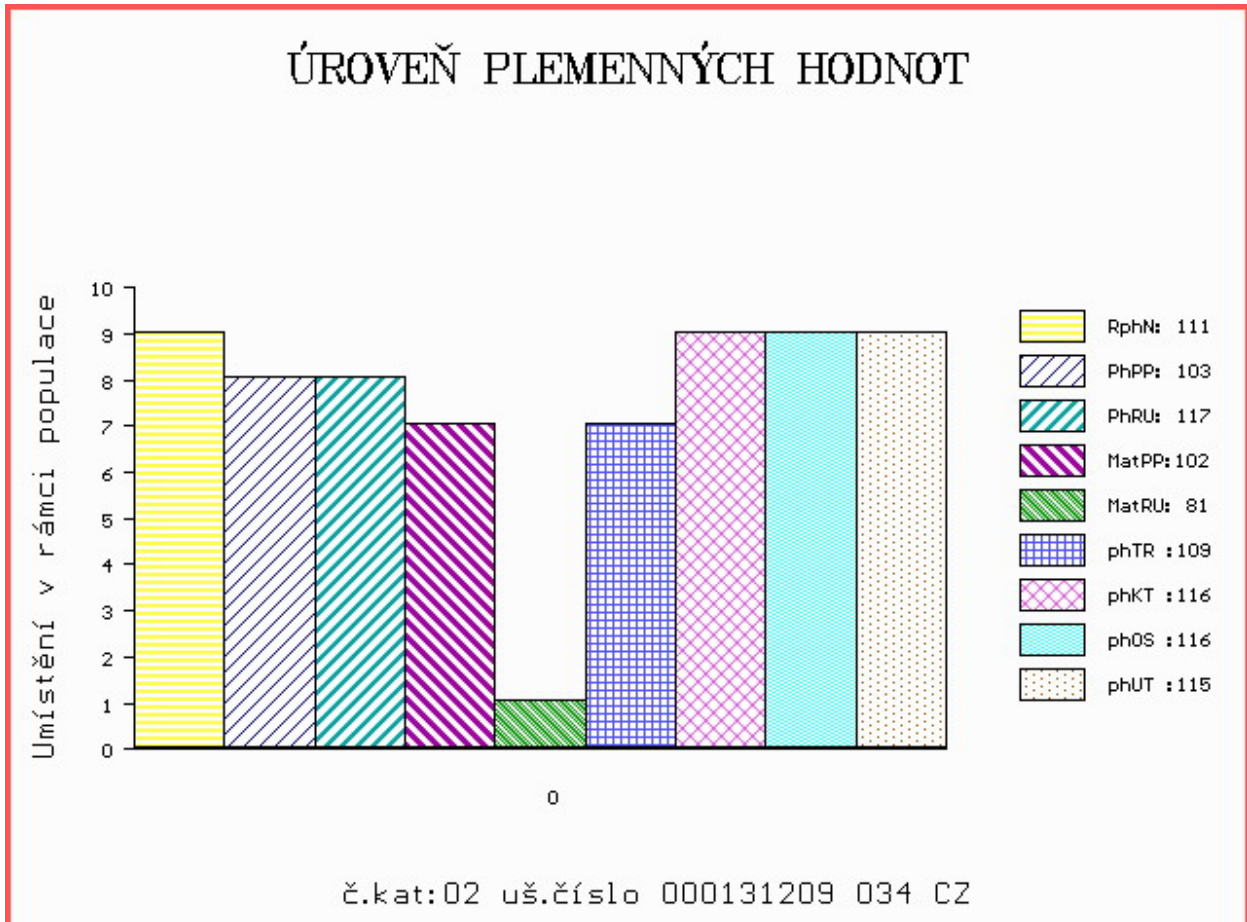
OOM 270 373 VRAI P 8700840731
 OM ZLI 823 ECRIN P 2309141391
 MOM 3615069802 FR ORAISON 3615069802

MA 561277 931 CZ /3 ot ALEXA Z HÁJE P 404000561277931
 OMM ZLI 269 HIGHLANDER 1692111209
 MM 314868 931 CZ 404000314868931
 MMM 3150014790 FR VEDETTE 3150014790

Vl.užit:nar: 41 ** kg ve 120d: 197 kg 210d: 325 kg 365d: 494 kg / kříž: 132 cm
 Přírustek od narození: 1234 g / 111 šourek 38 cm
 Věk při ZV 422 dní aktuálně k 20.05.20 hmotnost: 526 kg výška v kříži: 132 cm

PLEMENNÉ HODNOTY										LINEARNÍ HODNOCENÍ							
	pp	ru	pp	ru	TR	KT	OS	UT		Hmot	kříž	TR	KT	OS	UT	CE	
BÝK	PE	103	117	ME	102	81	109	116	116	115							
MATKA	PE	99	102	ME	106	73	97	98	97	97	666	144	24	20	19	6	69
OTEC	PE	103	126	ME	100	90	108	123	126	123	683	136	24	23	24	8	79

HODNOCEN: TR 5 / / 6 KT / / OS / / UT Výsledek:



Číslo : 131215 034 CZ FURGON Z HÁJE ET R* Číslo katalogu 3
 Dat.nar. : 28.04.2019 Plemeno : Y100 Limousine
 Chovatel : Černěveský Háj s.r.o.
 Majitel : Černěveský Háj s.r.o.

OOO 270 815 INDECIS 2293004195
 OO ZLI 560 ON-DIT 3615069746
 MOO 3690006248 FR FRANCHON 3690006248

OTEC ZLM 057 BAVARDAGE 2257773618
 OMO ZLI 230 DAUPHIN 1988004715
 MO 2257773207 FR RIDELLE 2257773207
 MMO 2296004352 FR MANDARINE 2296004352

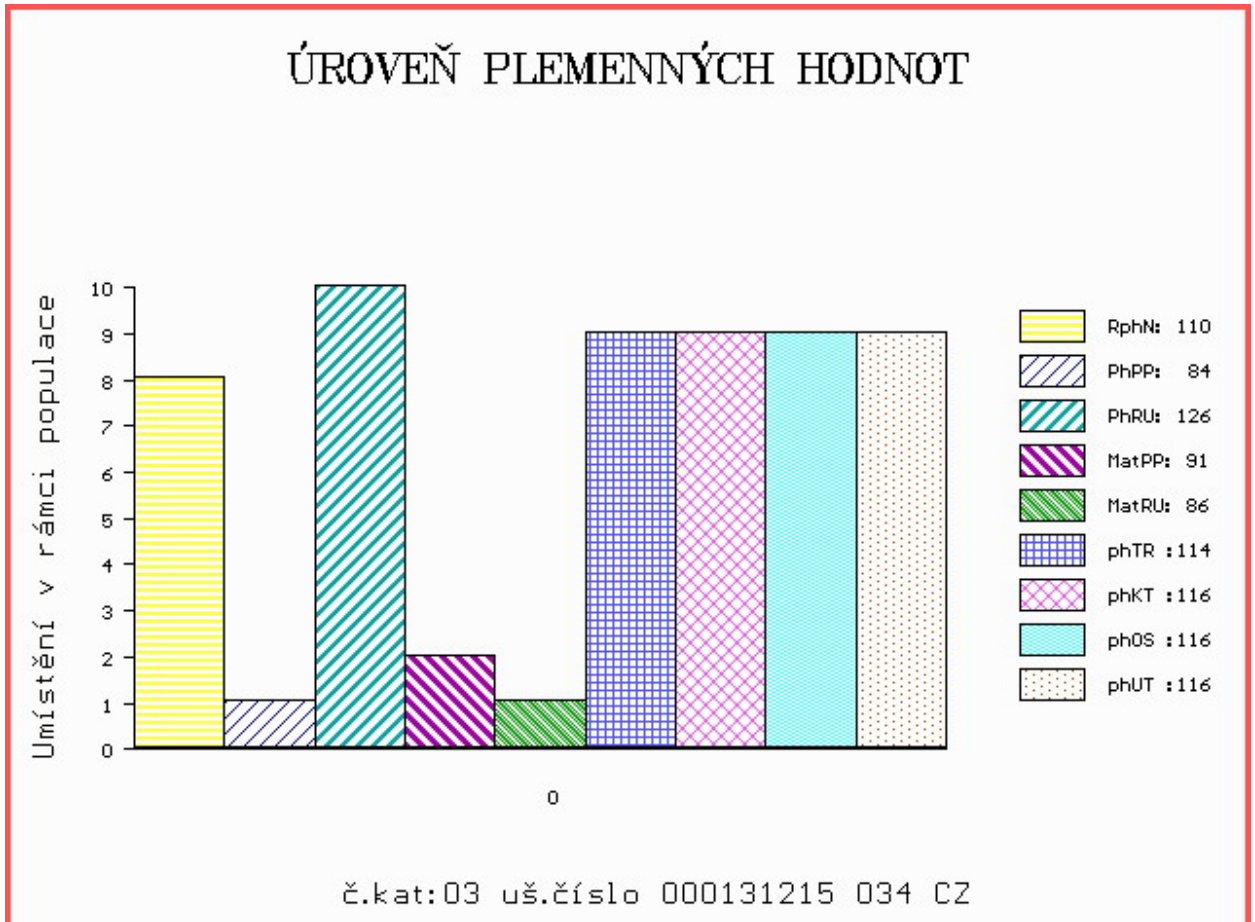
OOM 270 373 VRAI P 8700840731
 OM ZLI 823 ECRIN P 2309141391
 MOM 3615069802 FR ORAISON 3615069802

MA 479565 931 CZ /2 ot MYŠKA Z HÁJE P 404000479565931
 OMM ZLI 268 IONESCO 3693000206
 MM 357194 931 CZ 404000357194931
 MMM 3150115650 FR ATHENE 3150115650

Vl.užit:nar: 45 ** kg ve 120d: 202 kg 210d: 333 kg 365d: 567 kg / kříž: 135 cm
 Přírustek od narození: 1436 g / 110 šourek 38 cm
 Věk při ZV 417 dní aktuálně k 20.05.20 hmotnost: 602 kg výška v kříži: 135 cm

PLEMENNÉ HODNOTY										LINEARNÍ HODNOCENÍ						
	pp	ru	pp	ru	TR	KT	OS	UT		Hmot	kříž	TR	KT	OS	UT	CE
BÝK	PE	84	126	ME	91	86	114	116	116	116						
MATKA	PE	69	111	ME	99	75	106	104	103	104	692	141	25	20	20	7 72
OTEC	PE	97	118	ME	81	108	106	115	117	115	0	0	0	0	0	0

HODNOCEN: TR 7 / /10 KT / / OS / / UT Výsledek:



Číslo : 131216 034 CZ FRAHEL Z HÁJE R* Číslo katalogu 4
 Dat.nar. : 30.04.2019 Plemeno : Y100 Limousine
 Chovatel : Černěveský Háj s.r.o.
 Majitel : Černěveský Háj s.r.o.

OOO 275 831 POSEIDON 7713469838
 OO ZLM 050 AZURRI 1932014117
 MOO 1998008588 FR OLYMPE 1998008588

Otec ZLM 738 BOURÁK Z PROSÍČEK ET 421000879308061
 OMO ZLI 538 BONUS P 1526579518
 MO 433718 961 CZ VERONIKA Z PROSÍČEK ET 421000433718961
 MMO 403398 961 CZ SÁRA Z PROSÍČEK ET 421000403398961

OOM 271 960 GRAHAM'S PONCHO GV99-046
 OM ZLI 837 GRAHAM'S UNBEATABLE GV03-176
 MOM 2392013639 FR HABITUDE 2392013639

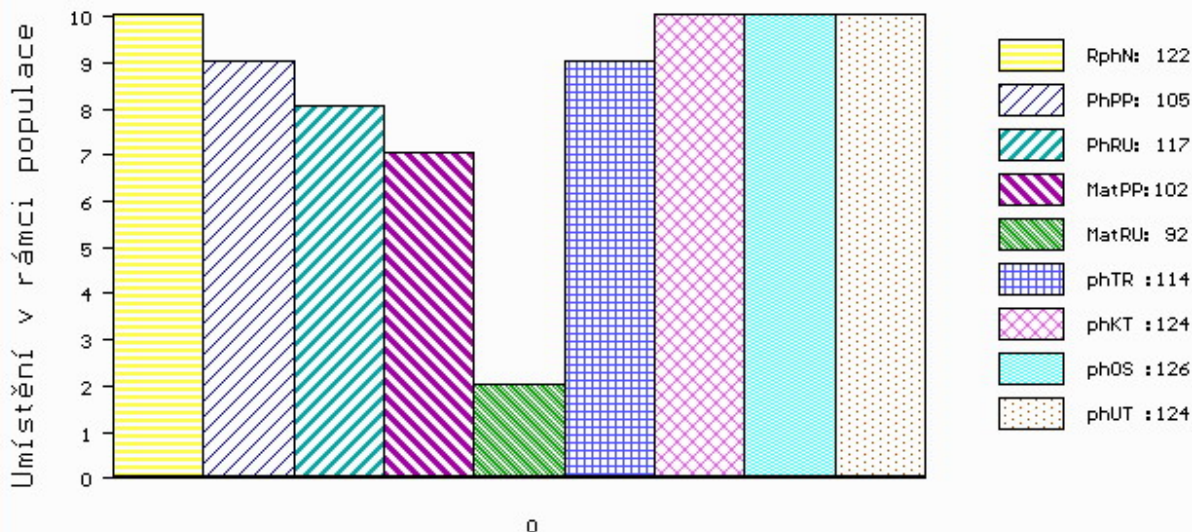
MA 561271 931 CZ /3 ot 404000561271931
 OMM 269 562 POUPON 6502319721
 MM 6503544 880 FR VICTORINE 6503544880
 MMM 6597077261 FR NOUSTO 6597077261

Vl.užit:nar: 40 ** kg ve 120d: 196 kg 210d: 342 kg 365d: 492 kg / kříž: 132 cm
 Přírustek od narození: 1233 g / 122 šourek 37 cm
 Věk při ZV 415 dní aktuálně k 20.05.20 hmotnost: 516 kg výška v kříži: 132 cm

PLEMENNÉ HODNOTY										LINEARNÍ HODNOCENÍ							
	pp	ru	pp	ru	TR	KT	OS	UT		Hmot	kříž	TR	KT	OS	UT	CE	
BÝK	PE	105	117	ME	102	92	114	124	126	124							
MATKA	PE	102	105	ME	106	94	108	111	113	112	680	140	23	19	18	6	66
Otec	PE	103	126	ME	100	90	108	123	126	123	683	136	24	23	24	8	79

HODNOCEN: TR 5 / / 6 KT / / OS / / UT Výsledek:

ÚROVEŇ PLEMENNÝCH HODNOT



č.kat:04 uš.číslo 000131216 034 CZ

Číslo : 131217 034 CZ FOSIL Z HÁJE R* Číslo katalogu 5
 Dat.nar. : 01.05.2019 Plemeno : Y100 Limousine
 Chovatel : Černěveský Háj s.r.o.
 Majitel : Černěveský Háj s.r.o.

OOO 275 831 POSEIDON 7713469838
 OO ZLM 050 AZURRI 1932014117
 MOO 1998008588 FR OLYMPE 1998008588

Otec ZLM 738 BOURÁK Z PROSÍČEK ET 421000879308061
 OMO ZLI 538 BONUS P 1526579518
 MO 433718 961 CZ VERONIKA Z PROSÍČEK ET 421000433718961
 MMO 403398 961 CZ SÁRA Z PROSÍČEK ET 421000403398961

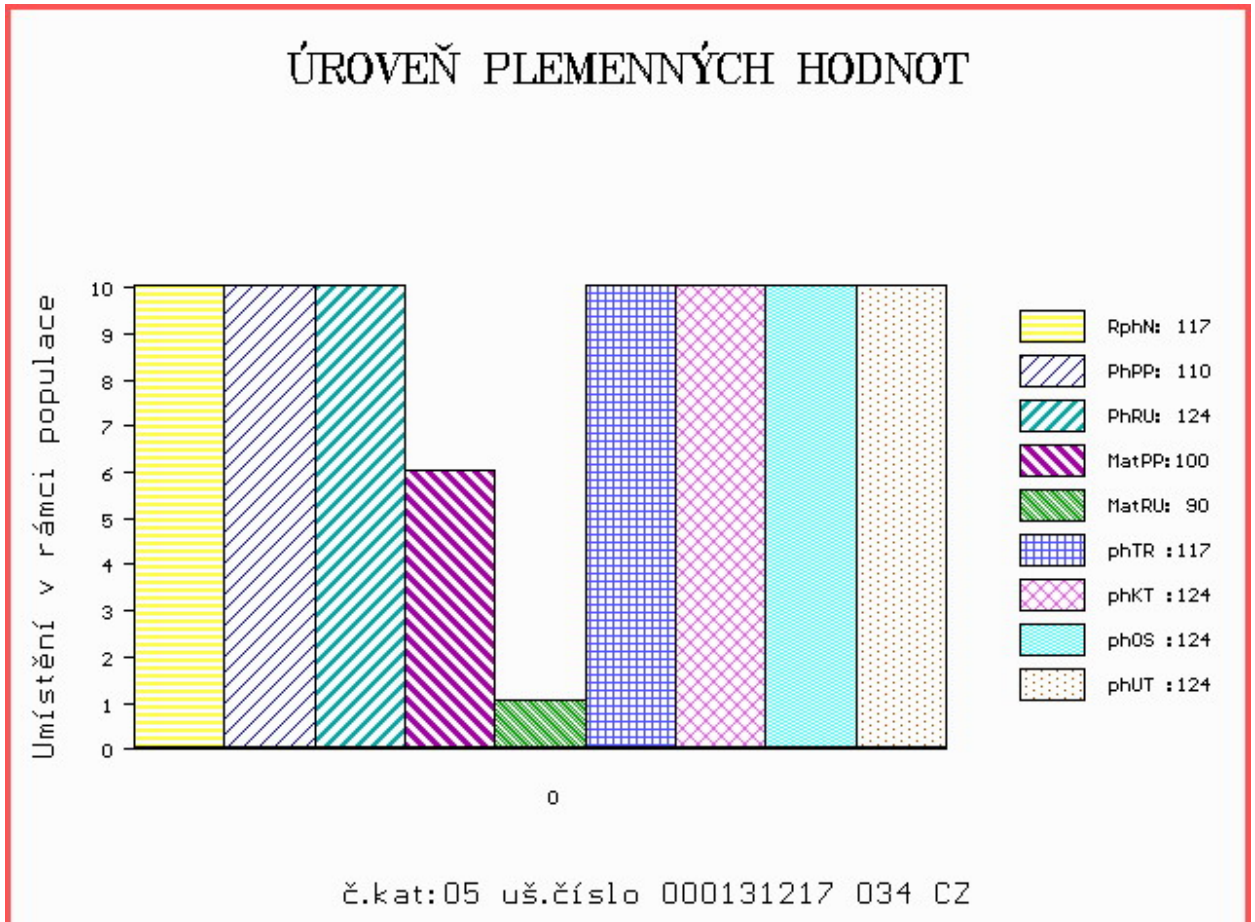
OOM ZLI 940 CLOVIS P 2308914479
 OM ZLM 247 AKKEDAL POLLED IVANHOE P 86359-00296
 MOM 8635900241 DK AKKEDAL POLLED ESMERALDE P 86359-00241

MA 619570 931 CZ /2 ot P* 404000619570931
 OMM ZLI 535 VIGNY.B V 8604154069
 MM 314875 931 CZ P 404000314875931
 MMM 6503544880 FR VICTORINE 6503544880

Vl.užit:nar: 39 ** kg ve 120d: 219 kg 210d: 346 kg 365d: 550 kg / kříž: 134 cm
 Přírustek od narození: 1395 g / 117 šourek 38 cm
 Věk při ZV 414 dní aktuálně k 20.05.20 hmotnost: 576 kg výška v kříži: 134 cm

PLEMENNÉ HODNOTY										LINEARNÍ HODNOCENÍ							
	pp	ru	pp	ru	TR	KT	OS	UT	Hmot	kříž	TR	KT	OS	UT	CE		
BÝK	PE	110	124	ME	100	90	117	124	124	124							
MATKA	PE	107	106	ME	103	98	104	107	108	108	667	140	24	19	19	6	68
Otec	PE	103	126	ME	100	90	108	123	126	123	683	136	24	23	24	8	79

HODNOCEN: TR 6 / /10 KT / / OS / / UT Výsledek:



Číslo : 131219 034 CZ FALDA Z HÁJE R* Číslo katalogu 6
 Dat.nar. : 03.05.2019 Plemeno : Y100 Limousine
 Chovatel : Černěveský Háj s.r.o.
 Majitel : Černěveský Háj s.r.o.

OOO 275 831 POSEIDON 7713469838
 OO ZLM 050 AZURRI 1932014117
 MOO 1998008588 FR OLYMPE 1998008588

Otec ZLM 738 BOURÁK Z PROSÍČEK ET 421000879308061
 OMO ZLI 538 BONUS P 1526579518
 MO 433718 961 CZ VERONIKA Z PROSÍČEK ET 421000433718961
 MMO 403398 961 CZ SÁRA Z PROSÍČEK ET 421000403398961

OOM 270 815 INDECIS 2293004195
 OM ZLI 560 ON-DIT 3615069746
 MOM 3690006248 FR FRANCHON 3690006248

MA 423966 931 CZ /6 ot VILMA Z HÁJE 404000423966931
 OMM 269 562 POUPON 6502319721
 MM 6503544 880 FR VICTORINE 6503544880
 MMM 6597077261 FR NOUSTO 6597077261

Vl.užit:nar: 42 ** kg ve 120d: 220 kg 210d: 355 kg 365d: 516 kg / kříž: 133 cm
 Přírustek od narození: 1290 g / 117 šourek 37 cm
 Věk při ZV 412 dní aktuálně k 20.05.20 hmotnost: 536 kg výška v kříži: 133 cm

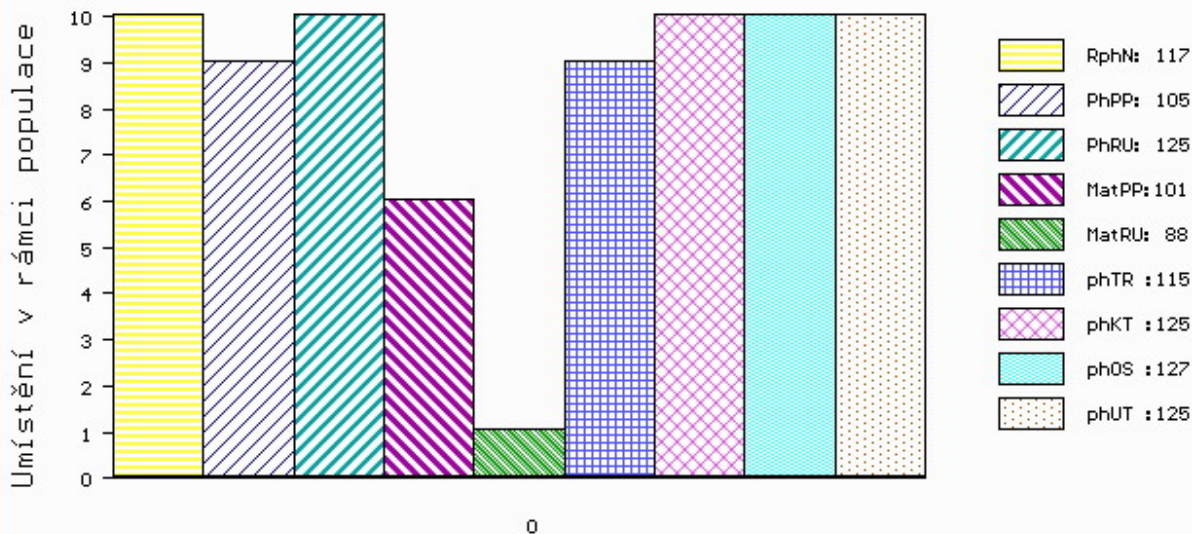
PLEMENNÉ HODNOTY

LINEARNÍ HODNOCENÍ

	pp	ru	ME	pp	ru	TR	KT	OS	UT	Hmot	kříž	TR	KT	OS	UT	CE	
BÝK	PE	105	125	ME	101	88	115	125	127	125							
MATKA	PE	103	105	ME	105	94	112	113	114	114	813	146	25	20	20	7	72
Otec	PE	103	126	ME	100	90	108	123	126	123	683	136	24	23	24	8	79

HODNOCEN: TR 6 / / 7 KT / / OS / / UT Výsledek:

ÚROVEŇ PLEMENNÝCH HODNOT



č.kat:06 uš.číslo 000131219 034 CZ

Číslo : 131220 034 CZ FALKO Z HÁJE R* Číslo katalogu 7
 Dat.nar. : 04.05.2019 Plemeno : Y100 Limousine
 Chovatel : Černěveský Háj s.r.o.
 Majitel : Černěveský Háj s.r.o.

OOO ZLI 560 ON-DIT 3615069746
 OO ZLM 057 BAVARDAGE 2257773618
 MOO 2257773207 FR RIDELLE 2257773207

OTEC ZLM 941 BENITO Z TODNĚ P 397000923780031
 OMO LIP 658 TALENT Z TODNĚ 397000673770031
 MO 486665 931 CZ P 397000486665931
 MMO 986393505 DE HELEN P 09.863 93505

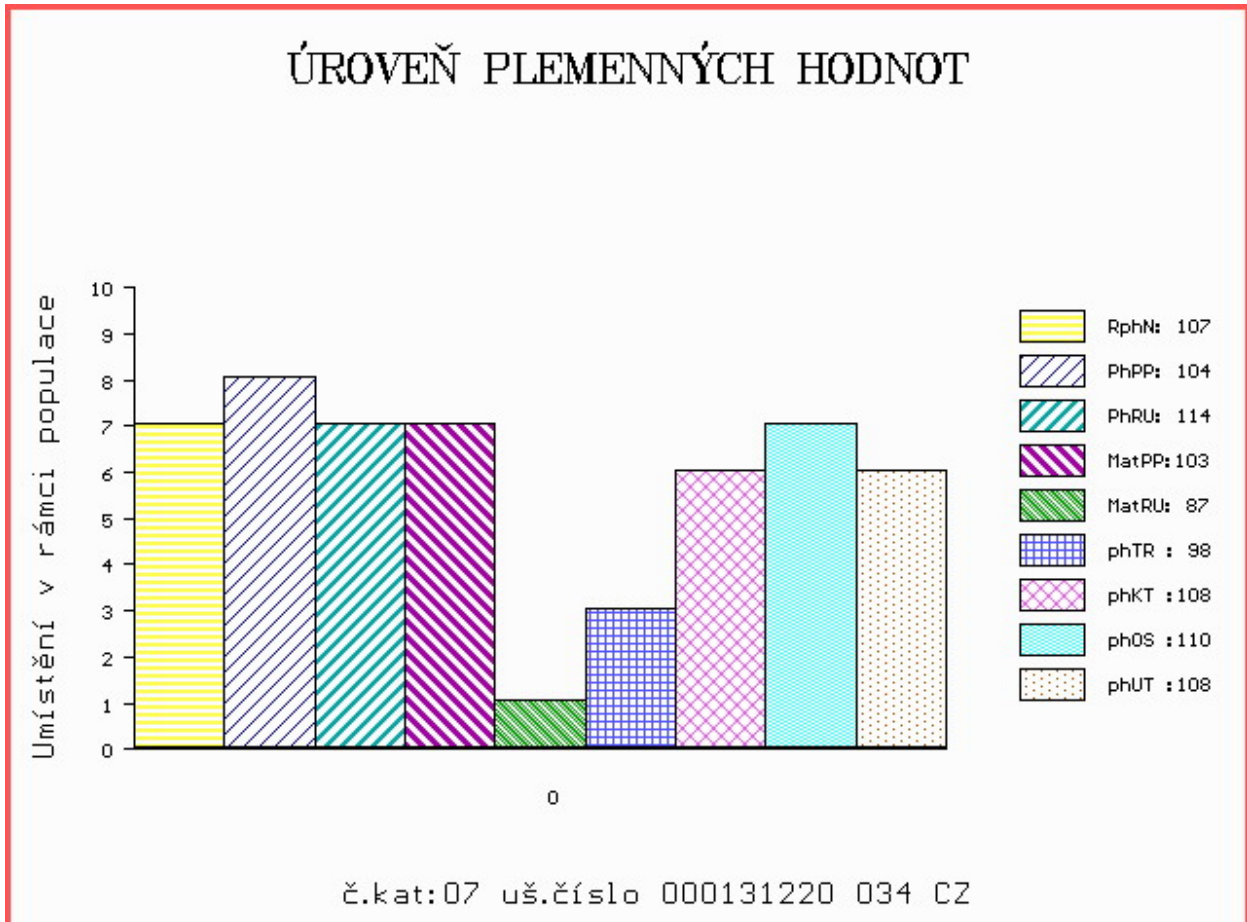
OOM 271 912 CHARMEUR 1987011658
 OM ZLI 830 SUC AU MAY 1931361363
 MOM 1996001155 FR MYOSOTIS 1996001155

MA 561285 931 CZ /2 ot 404000561285931
 OMM ZLI 269 HIGHLANDER 1692111209
 MM 314863 931 CZ 404000314863931
 MMM 6503544880 FR VICTORINE 6503544880

Vl.užit:nar: 41 ** kg ve 120d: 187 kg 210d: 292 kg 365d: 491 kg / kříž: 130 cm
 Přírustek od narození: 1233 g / 107 šourek 36 cm
 Věk při ZV 411 dní aktuálně k 20.05.20 hmotnost: 512 kg výška v kříži: 130 cm

PLEMENNÉ HODNOTY										LINEARNÍ HODNOCENÍ						
	pp	ru	pp	ru	TR	KT	OS	UT		Hmot	kříž	TR	KT	OS	UT	CE
BÝK	PE	104	114	ME	103	87	98	108	110	108						
MATKA	PE	109	106	ME	113	82	97	107	109	106	642 /	140	22	19	17	6 64
OTEC	PE	100	128	ME	92	90	104	114	116	115	654 /	137	23	23	23	8 77

HODNOCEN: TR 4 / / 6 KT / / OS / / UT Výsledek:



Číslo : 131227 034 CZ FARSON Z HÁJE P* Číslo katalogu 8
 Dat.nar. : 12.05.2019 Plemeno : Y100 Limousine
 Chovatel : Černěveský Háj s.r.o.
 Majitel : Černěveský Háj s.r.o.

OOO ZLI 553 RYDE URANOS P 57065-00457
 OO ZLI 940 CLOVIS P 2308914479
 MOO 2302612302 FR SUZANNE 2302612302

OTEC ZLM 247 AKKEDAL POLLED IVANHOE P 86359-00296
 OMO 269 953 RYDE BARON P 57065-00498
 MO 8635900241 DK AKKEDAL POLLED ESERALDE P 86359-00241
 MMO 8635900193 DK AKKEDAL POLLED BIANCA P 86359-00193

OOM 270 373 VRAI P 8700840731
 OM ZLI 823 ECRIN P 2309141391
 MOM 3615069802 FR ORAISON 3615069802

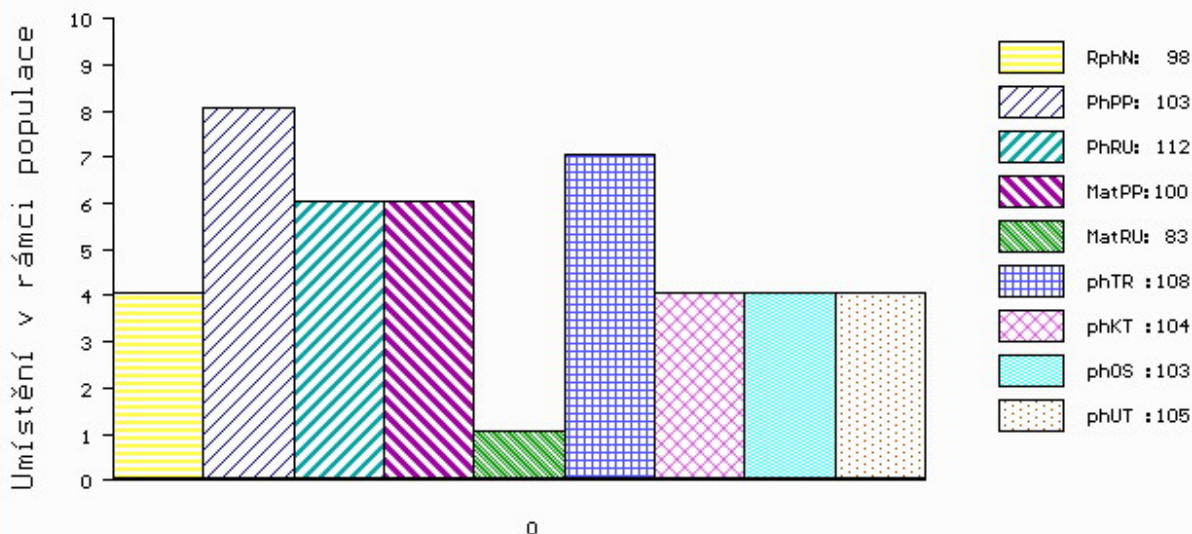
MA 479562 931 CZ /4 ot R* 404000479562931
 OMM ZLI 699 KOLVIGGAARD BOXER PP 39321-01440
 MM 357199 931 CZ P 404000357199931
 MMM 3150014771 FR VANDA 3150014771

Vl.užit:nar: 42 ** kg ve 120d: 217 kg 210d: 309 kg 365d: 517 kg / kříž: 136 cm
 Přírustek od narození: 1302 g / 98 šourek 38 cm
 Věk při ZV 403 dní aktuálně k 20.05.20 hmotnost: 529 kg výška v kříži: 136 cm

PLEMENNÉ HODNOTY										LINEARNÍ HODNOCENÍ						
	pp	ru	pp	ru	TR	KT	OS	UT		Hmot	kříž	TR	KT	OS	UT	CE
BÝK	PE	103	112	ME	100	83	108	104	103	105						
MATKA	PE	103	108	ME	106	75	107	103	102	103	701	144	22	20	20	7 69
OTEC	PE	100	97	ME	96	100	109	107	106	109	530	135	26	19	19	7 71

HODNOCEN: TR 8 / / 8 KT / / OS / / UT Výsledek:

ÚROVEŇ PLEMENNÝCH HODNOT



č.kat:08 uš.číslo 000131227 034 CZ

Číslo : 131230 034 CZ FLORBA Z HÁJE P* Číslo katalogu 9
 Dat.nar. : 16.05.2019 Plemeno : Y100 Limousine
 Chovatel : Černěveský Háj s.r.o.
 Majitel : Černěveský Háj s.r.o.

OOO ZLI 560 ON-DIT 3615069746
 OO ZLM 057 BAVARDAGE 2257773618
 MOO 2257773207 FR RIDELLE 2257773207

OTEC ZLM 941 BENITO Z TODNĚ P 397000923780031
 OMO LIP 658 TALENT Z TODNĚ 397000673770031
 MO 486665 931 CZ P 397000486665931
 MMO 986393505 DE HELEN P 09.863 93505

OOM 265 346 BAMBINO 1986005742
 OM ZLI 324 MAS DU CLO 2396032213
 MOM 2387051003 FR COSETTE 2387051003

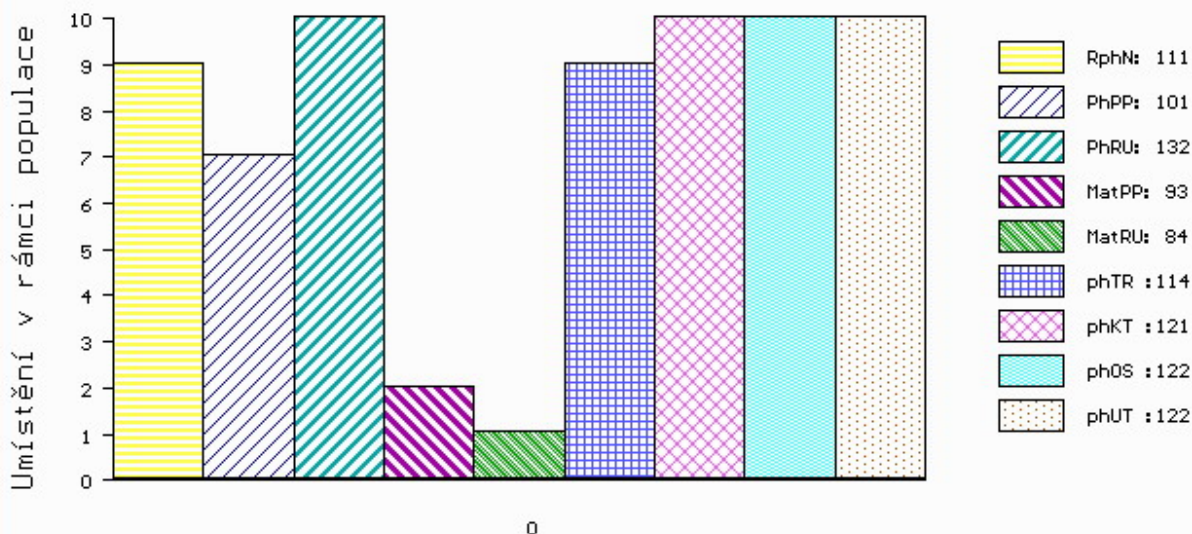
MA 357193 931 CZ /6 ot 404000357193931
 OMM 268 737 SEDUCTEUR 2424481113
 MM 6503494 872 FR VIPERE 6503494872
 MMM 2223361616 FR PELERINE 2223361616

Vl.užit:nar: 42 ** kg ve 120d: 248 kg 210d: 338 kg 365d: 536 kg / kříž: 134 cm
 Přírustek od narození: 1351 g / 111 šourek 37 cm
 Věk při ZV 399 dní aktuálně k 20.05.20 hmotnost: 542 kg výška v kříži: 134 cm

PLEMENNÉ HODNOTY										LINEARNÍ HODNOCENÍ								
	pp	ru	pp	ru	TR	KT	OS	UT		Hmot	kříž	TR	KT	OS	UT	CE		
BÝK	PE	101	132	ME	93	84	114	121	122	122								
MATKA	PE	91	112	ME	99	91	104	118	121	118	719	/	147	24	21	20	7	72
OTEC	PE	100	128	ME	92	90	104	114	116	115	654	/	137	23	23	23	8	77

HODNOCEN: TR 7 / / 9 KT / / OS / / UT Výsledek:

ÚROVEŇ PLEMENNÝCH HODNOT



č.kat:09 uš.číslo 000131230 034 CZ

Číslo : 149308 034 CZ FINALISTA Z HÁJE R* Číslo katalogu 10
 Dat.nar. : 27.05.2019 Plemeno : Y100 Limousine
 Chovatel : Černěveský Háj s.r.o.
 Majitel : Černěveský Háj s.r.o.

OOO 275 831 POSEIDON 7713469838
 OO ZLM 050 AZURRI 1932014117
 MOO 1998008588 FR OLYMPE 1998008588

Otec ZLM 738 BOURÁK Z PROSÍČEK ET 421000879308061
 OMO ZLI 538 BONUS P 1526579518
 MO 433718 961 CZ VERONIKA Z PROSÍČEK ET 421000433718961
 MMO 403398 961 CZ SÁRA Z PROSÍČEK ET 421000403398961

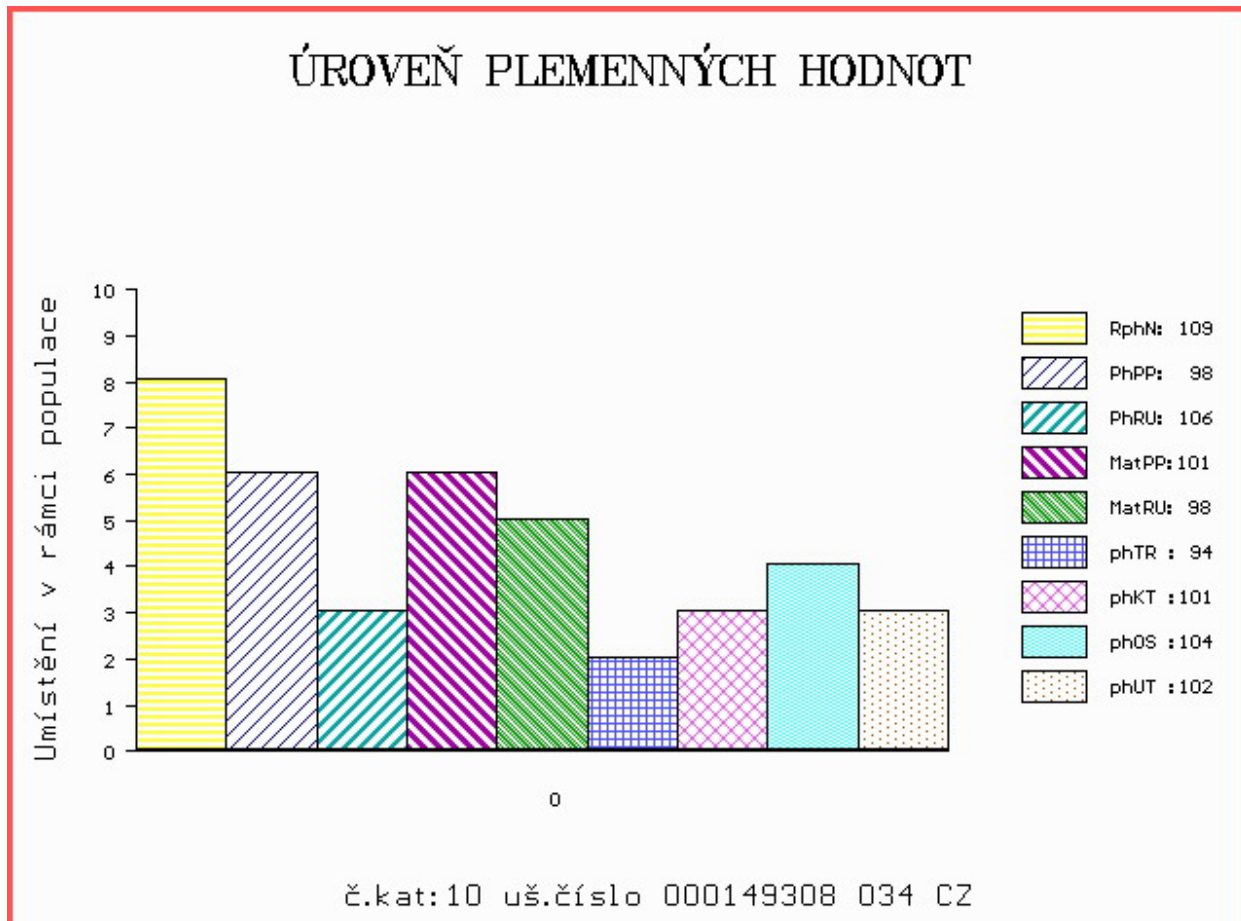
OOM 271 932 KARENSMINDE UNOX 42909-00622
 OM ZLI 833 VESTERHAAB DAVID P 21335-00815
 MOM 2133500744 DK VESTREHAAB BONNIE P 21335-00744

MA 561266 931 CZ /2 ot R* 404000561266931
 OMM 269 545 TREBEAU 4803017065
 MM 4805007 191 FR VIGOUREUSE 4805007191
 MMM 4898133036 FR OLIVE 4898133036

Vl.užit:nar: 44 ** kg ve 120d: 213 kg 210d: 293 kg 365d: 499 kg / kříž: 130 cm
 Přírustek od narození: 1245 g / 109 šourek 38 cm
 Věk při ZV 388 dní aktuálně k 20.05.20 hmotnost: 491 kg výška v kříži: 130 cm

PLEMENNÉ HODNOTY										LINEARNÍ HODNOCENÍ							
	pp	ru	pp	ru	TR	KT	OS	UT		Hmot	kříž	TR	KT	OS	UT	CE	
BÝK	PE	98	106	ME	101	98	94	101	104	102							
MATKA	PE	95	83	ME	100	108	88	85	87	86	678	144	22	19	17	6	64
Otec	PE	103	126	ME	100	90	108	123	126	123	683	136	24	23	24	8	79

HODNOCEN: TR 5 / / 6 KT / / OS / / UT Výsledek:



Číslo : 149310 034 CZ FINAL Z HÁJE PP Číslo katalogu 11
 Dat.nar. : 02.06.2019 Plemeno : Y100 Limousine
 Chovatel : Černěveský Háj s.r.o.
 Majitel : Černěveský Háj s.r.o.

OOO ZLI 560 ON-DIT 3615069746
 OO ZLM 057 BAVARDAGE 2257773618
 MOO 2257773207 FR RIDELLE 2257773207

OTEC ZLM 941 BENITO Z TODNĚ P 397000923780031
 OMO LIP 658 TALENT Z TODNĚ 397000673770031
 MO 486665 931 CZ P 397000486665931
 MMO 986393505 DE HELEN P 09.863 93505

OOM 270 373 VRAI P 8700840731
 OM ZLI 823 ECRIN P 2309141391
 MOM 3615069802 FR ORAISON 3615069802

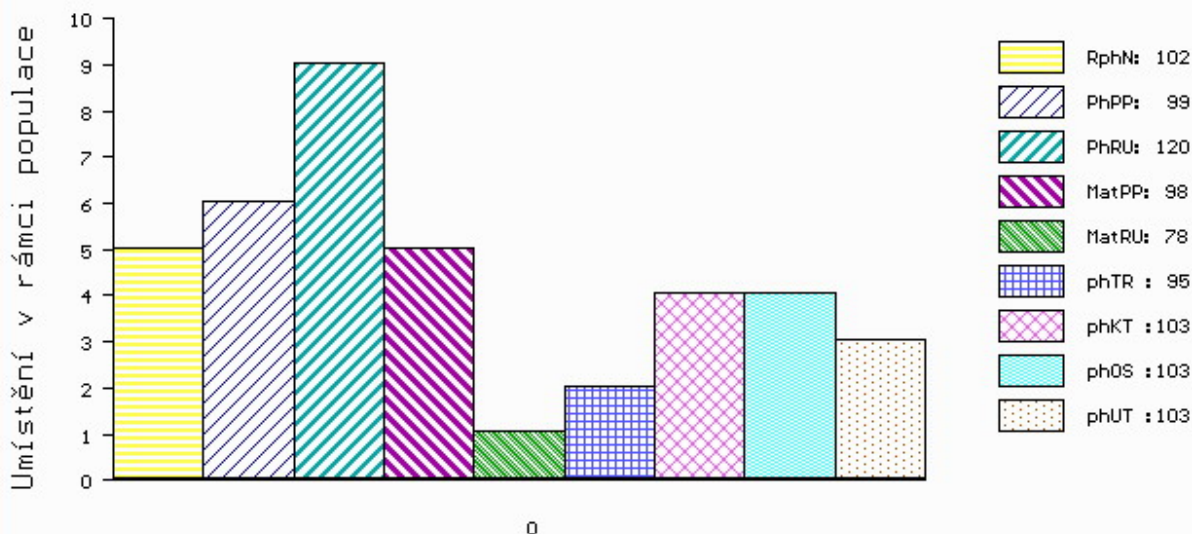
MA 518184 931 CZ /3 ot P* 404000518184931
 OMM ZLI 269 HIGHLANDER 1692111209
 MM 314871 931 CZ 404000314871931
 MMM 1525699909 FR VIRGULE 1525699909

Vl.užit:nar: 44 ** kg ve 120d: 211 kg 210d: 287 kg 365d: 502 kg / kříž: 131 cm
 Přírustek od narození: 1252 g / 102 šourek 37 cm
 Věk při ZV 382 dní aktuálně k 20.05.20 hmotnost: 486 kg výška v kříži: 131 cm

PLEMENNÉ HODNOTY										LINEARNÍ HODNOCENÍ						
	pp	ru	pp	ru	TR	KT	OS	UT		Hmot	kříž	TR	KT	OS	UT	CE
BÝK	PE	99	120	ME	98	78	95	103	103	103						
MATKA	PE	97	106	ME	105	69	94	92	91	92	716 /	146	25	19	18	6 68
OTEC	PE	100	128	ME	92	90	104	114	116	115	654 /	137	23	23	23	8 77

HODNOCEN: TR 6 / / 6 KT / / OS / / UT Výsledek:

ÚROVEŇ PLEMENNÝCH HODNOT



č.kat:11 uš.číslo 000149310 034 CZ

Číslo : 149311 034 CZ FRANC Z HÁJE P* Číslo katalogu 12
 Dat.nar. : 02.06.2019 Plemeno : Y100 Limousine
 Chovatel : Černěveský Háj s.r.o.
 Majitel : Černěveský Háj s.r.o.

OOO 275 831 POSEIDON 7713469838
 OO ZLM 050 AZURRI 1932014117
 MOO 1998008588 FR OLYMPE 1998008588

Otec ZLM 738 BOURÁK Z PROSÍČEK ET 421000879308061
 OMO ZLI 538 BONUS P 1526579518
 MO 433718 961 CZ VERONIKA Z PROSÍČEK ET 421000433718961
 MMO 403398 961 CZ SÁRA Z PROSÍČEK ET 421000403398961

OOM ZLI 940 CLOVIS P 2308914479
 OM ZLM 247 AKKEDAL POLLED IVANHOE P 86359-00296
 MOM 8635900241 DK AKKEDAL POLLED ESMERALDE P 86359-00241

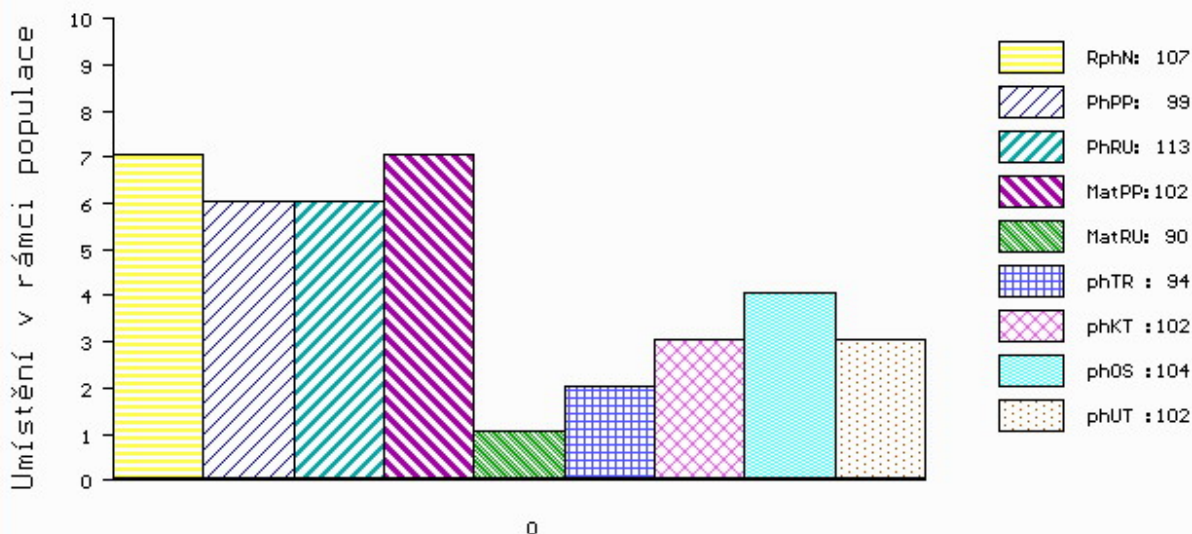
MA 619553 931 CZ /2 ot 404000619553931
 OMM ZLI 324 MAS DU CLO 2396032213
 MM 423965 931 CZ 404000423965931
 MMM 6503494872 FR VIPERE 6503494872

Vl.užit:nar: 44 ** kg ve 120d: 181 kg 210d: 289 kg 365d: 573 kg / kříž: 134 cm
 Přírustek od narození: 1439 g / 107 šourek 37 cm
 Věk při ZV 382 dní aktuálně k 20.05.20 hmotnost: 552 kg výška v kříži: 134 cm

PLEMENNÉ HODNOTY										LINEARNÍ HODNOCENÍ								
	pp	ru	pp	ru	TR	KT	OS	UT		Hmot	kříž	TR	KT	OS	UT	CE		
BÝK	PE	99	113	ME	102	90	94	102	104	102								
MATKA	PE	99	101	ME	101	92	100	102	103	103	623	/	143	22	19	18	6	65
Otec	PE	103	126	ME	100	90	108	123	126	123	683	/	136	24	23	24	8	79

HODNOCEN: TR 7 / /10 KT / / OS / / UT Výsledek:

ÚROVEŇ PLEMENNÝCH HODNOT



č.kat:12 uš.číslo 000149311 034 CZ

Číslo : 149312 034 CZ FERDA Z HÁJE R* Číslo katalogu 13
 Dat.nar. : 14.06.2019 Plemeno : Y100 Limousine
 Chovatel : Černěveský Háj s.r.o.
 Majitel : Černěveský Háj s.r.o.

OOO 275 831 POSEIDON 7713469838
 OO ZLM 050 AZURRI 1932014117
 MOO 1998008588 FR OLYMPE 1998008588

OTEC ZLM 738 BOURÁK Z PROSÍČEK ET 421000879308061
 OMO ZLI 538 BONUS P 1526579518
 MO 433718 961 CZ VERONIKA Z PROSÍČEK ET 421000433718961
 MMO 403398 961 CZ SÁRA Z PROSÍČEK ET 421000403398961

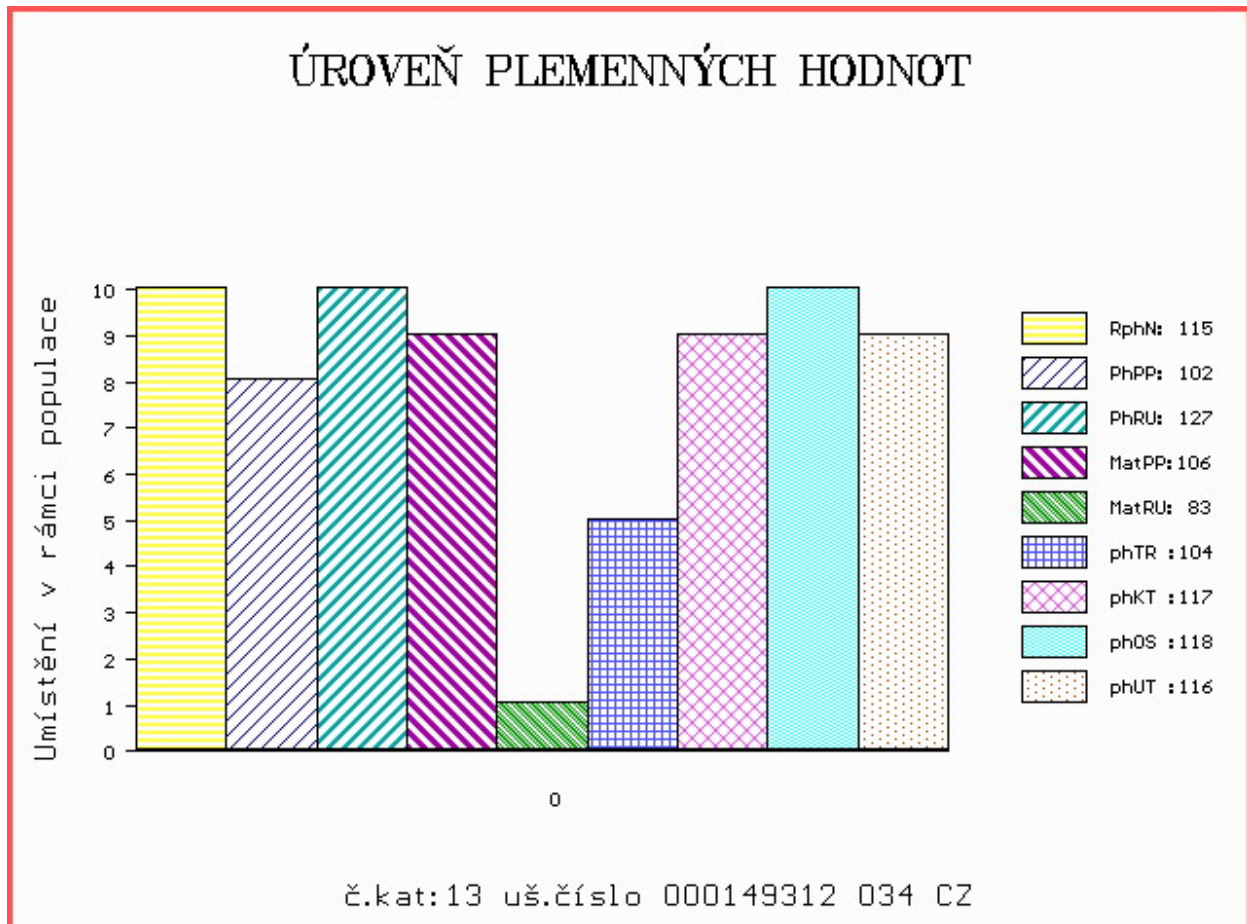
OOM 269 300 VILLY 1984008766
 OM ZLI 269 HIGHLANDER 1692111209
 MOM 1686111362 FR BARONNE 1686111362

MA 314861 931 CZ /8 ot 404000314861931
 OMM 269 552 SUPER 1629597324
 MM 1525699 909 FR VIRGULE 1525699909
 MMM 1595007043 FR LENS 1595007043

Vl.užit:nar: 44 ** kg ve 120d: 212 kg 210d: 333 kg 365d: 553 kg / kříž: 131 cm
 Přírustek od narození: 1393 g / 115 šourek 36 cm
 Věk při ZV 370 dní aktuálně k 20.05.20 hmotnost: 519 kg výška v kříži: 131 cm

PLEMENNÉ HODNOTY										LINEARNÍ HODNOCENÍ						
	pp	ru	pp	ru	TR	KT	OS	UT		Hmot	kříž	TR	KT	OS	UT	CE
BÝK	PE	102	127	ME	106	83	104	117	118	116						
MATKA	PE	104	103	ME	112	86	99	104	103	103	743	147	24	20	18	7 69
OTEC	PE	103	126	ME	100	90	108	123	126	123	683	136	24	23	24	8 79

HODNOCEN: TR 6 / / 9 KT / / OS / / UT Výsledek:



Býci vyřazení před základním výběrem

Číslo : 131218 034 CZ FARAGON Z HÁJE R* Číslo katalogu 14
 Dat.nar. : 01.05.2019 Plemeno : Y100 Limousine
 Chovatel : Černěveský Háj s.r.o.
 Majitel : Černěveský Háj s.r.o.

OOO	275 831	POSEIDON	7713469838
OO	ZLM 050	AZURRI	1932014117
MOO	1998008588	FR OLYMPE	1998008588
Otec	ZLM 738	BOURÁK Z PROSÍČEK ET	421000879308061
OMO	ZLI 538	BONUS P	1526579518
MO	433718 961	CZ VERONIKA Z PROSÍČEK ET	421000433718961
MMO	403398 961	CZ SÁRA Z PROSÍČEK ET	421000403398961
OOM	277 961	OBJAT	1930299413
OM	ZLM 092	MILLINGTON FRANKFURT	MRJ10-605
MOM	52200014	UK NEWSHAM LEMON	BAU95-011
MA	561270 931 CZ /1 ot R*		404000561270931
OMM	269 536	PAPRIKA	1634777161
MM	6503715 243	FR VOISINE	6503715243
MMM	6502359861	FR PASSION	6502359861

Vl.užit:nar: 42 ** kg ve 120d: 189 kg 210d: 295 kg 365d: 419 kg / kříž: 130 cm
 Přírustek od narození: 1023 g / 111 šourek 39 cm
 Věk při ZV 414 dní aktuálně k 20.05.20 hmotnost: 436 kg výška v kříži: 130 cm

PLEMENNÉ HODNOTY										LINEARNÍ HODNOCENÍ						
	pp	ru	pp	ru	TR	KT	OS	UT		Hmot	kříž	TR	KT	OS	UT	CE
BÝK	PE	100	109	ME	103	88	101	111	113	111						
MATKA	PE	96	96	ME	106	86	98	101	101	100	659	142	21	20	18	6 65
Otec	PE	103	126	ME	100	90	108	123	126	123	683	136	24	23	24	8 79

HODNOCEN: TR 4 / / 1 KT / / OS / / UT Výsledek: před ZV-hm.365d

