

KATALOG ZÁKLADNÍHO VÝBĚRU

dne 22.6. 2020

ZD Brloh

Začátek 09,00 hod.

Č. k.	Číslo býčka	OTEC st.reg.	DATUM NAROZENÍ	PLEM	HM. kg	KŘ. cm	Přír. g	od nar. RPH	CHOVATEL
1	60528 034 CZ	ZAI 293	16.04.19	G100	628	133	1474 g	114	ZD Brloh
2	60533 034 CZ	ZAI 293	10.05.19	G100	608	136	1501 g	105	ZD Brloh
3	60524 034 CZ	ISI 037	13.04.19	S100	608	143	1394 g	101	ZD Brloh

Plemenné hodnoty uvedené v katalogu jsou počítány k 31.3.2020



Vysvětlivky ke zkratkám ve jménech v katalogu :

ET	- býček narozen po embryotrasferu
RED	- zbarvení red angus
P,V	- bezrohý / volný roh (* - testováno testem DNA)
PP	- bezrohý – homozygot (stanoveno testem DNA)
R	- rohatý (* - testováno testem DNA)
+/+ ,WT/WT	- nepřenáší alelu způsobujícími dvojí osvalení (GS, AA)
MH/+	- heterozygot s jednou alelou podmiňující dvojí osvalení (GS)
MH/MH	- homozygot - obě alely podmiňující dvojí osvalení (GS – oddíl „B“ PK)
Porodní hmot (nar)	- u plemene AA,BA,HE,CH,MS,LI způsob zjišťování porodní hmotnosti v chovu * * * - váženo při narození , * * - odhadováno , * - nesledováno

U matek plemene BA

Třída	Výška kříž (cm)	Hmotnost (kg)	RPH přímý efekt	RPH mat. efekt	RPH osvalení
SE	147 a více	800 a více	105 a vic	103 a vic	103 a vic
EC	147 a více	800 a více	105 a vic	pod 103	103 a vic
EM	147 a více	800 a více	pod 105	103 a vic	pod 103
CM	pod 147	pod 800	105 a vic	103 a vic	103 a vic
C1	pod 147	pod 800	105 a vic	pod 103	103 a vic
M1	pod 147	pod 800	pod 105	103 a vic	pod 103

Popisky grafu úrovně plemenných hodnot

Jednotlivé plemenné hodnoty jsou rozděleny do pásem na základě výpočtu kvantilu normálního rozložení, které udávají, jak si konkrétní jedinec stojí v porovnání s průměrem populace plemenných býčků odchovaných v období 2014 – 2019.

pásma	Pozice býka v rámci populace	zkratka	Popis údaje v grafu
10	býk patří hodnotou RPH do 10 % nejlepších býků v daném ukazateli	<i>RphT</i>	RPH pro přírůstek v testu
9	býk patří hodnotou RPH do 20 % nejlepších býků v daném ukazateli	<i>RphN</i>	RPH pro životní přírůstek
8	býk patří hodnotou RPH do 30 % nejlepších býků v daném ukazateli	<i>RpPP</i>	RPH pro přímý efekt porody
7	býk patří hodnotou RPH do 40 % nejlepších býků v daném ukazateli	<i>RpRU</i>	RPH pro přímý efekt růst
6	býk patří hodnotou RPH do 50 % nejlepších býků v daném ukazateli	<i>MatPP</i>	RPH pro maternální efekt porody
5	býk patří hodnotou RPH do průměru býků v daném ukazateli	<i>MatRU</i>	RPH pro maternální efekt růst
4	býk patří hodnotou RPH do 60 % nejlepších býků v daném ukazateli	<i>phTR</i>	RPH pro lineární hodnocení těl. rámec
3	býk patří hodnotou RPH do 70 % nejlepších býků v daném ukazateli	<i>phKT</i>	RPH pro lineární hodnocení kap. těla
2	býk patří hodnotou RPH do 80 % nejlepších býků v daném ukazateli	<i>phOS</i>	RPH pro lineární hodnocení osvalení
1	býk patří hodnotou RPH do 90 % nejlepších býků v daném ukazateli	<i>phUT</i>	RPH pro lineární hodnocení užit. typ

Hlavní selekční kritéria pro výběr do plemenitby na OPB a odchovu u chovatele

Hlavním selekčním kritériem bude pouze lineární hodnocení při základním výběru.

Důvody vyřazení před základním výběrem

- hodnocení tělesného rámce (1,2,3 body dle parametrů daného plemene)
- hodnocení bodů za hmotnost v 365 dnech (1,2,3 body dle parametrů daného plemene)
- nepředvedení býka k základnímu výběru na ohlávce nebo na vodící tyči
- na základě rozhodnutí majitele býka o jeho vyřazení
- zdravotní důvody (displazie varlat, apod.)

Důvody vyřazení při základním výběrem

- hodnocení délky těla (1,2,3 body dle parametrů daného plemene)
- hodnocení ukazatelů kapacity těla (1,2,3 body dle parametrů daného plemene)
- hodnocení ukazatelů osvalení (1,2,3 body dle parametrů daného plemene)
- hodnocení užitkového typu (1,2,3 body dle parametrů daného plemene)
- závažné vady exteriéru při základním výběru
- neodpovídající funkčnost končetin při základním výběru
- zdravotní důvody (displazie varlat, apod.)

Reklamační řád pro základní výběry býků

Majitel odchovávaného býčka má právo podat reklamaci proti rozhodnutí výběrové komise (ČSCHMS). Tato reklamační může mít písemnou nebo ústní formu. Předmětem reklamační může být pouze konečný výsledek výběru (vybrán, odročen, vyřazen), nikoliv nesouhlas s bodovým hodnocením daného býka. Po skončení základního výběru býků vyzve předseda výběrové komise, nebo příslušný inspektor k podání případných protestů (reklamací). Reklamační se podává písemně (emilem) nejpozději následující den po provedení výběru a to řediteli svazu, řediteli PK a členům výběrové komise (bonitérovi), která hodnocení provedla. Jménem majitele býka může jednat také zástupce odchovny plemenných býků (OPB). V případě neshody mezi verdiktem výběrové komise a majitelem býka je býk odročen a bude proveden nový základní výběr. Provedení nového základního výběru je podmíněno složením kauce 5000 Kč za každého reklamovaného býka. Kauce se skládá na účet ČSCHMS nejpozději do 10-ti kalendářních dnů ode dne provedení základního výběru. V případě, že nebudou peníze připsány na účet v daném termínu, platí původní verdikt výběrové komise a reklamační se dále neřeší. Nový základní výběr se uskuteční do 30-ti dnů od sporného výběru na místě, kde byla podána reklamační, pokud se obě strany nedohodnou jinak. Většinové složení komise nesmí být totožné se složením komise, která vynesla sporný verdikt. O složení nové komise rozhoduje Rada PK daného plemene po dohodě s ČSCHMS. O závěru nového základního výběru je sepsán nový výběrový protokol. Proti tomuto rozhodnutí se již nelze dále odvolat. V případě, že je potvrzeno původní rozhodnutí výběrové komise, propadá kauce ve prospěch ČSCHMS, v opačném případě se vrací majiteli býka do 10-ti kalendářních dnů od provedení nového základního výběru. Náklady spojené s novým základním výběrem (zejména cestovné členů výběrové komise, případně oprávněné nároky spojené s odměnou za odvedenou práci) nese strana, která při svém rozhodnutí či jednání nebyla v právu. Tyto náklady jsou zúčtovány na základě vystavené faktury zaslané druhé straně nejpozději do 14 dnů od provedení opakovaného základního výběru. V každém případě se o reklamační vede písemný zápis. Rozhodnutí výběrové komise se váže ke konkrétnímu zvířeti v konkrétním čase a není možno se na něj odvolávat v případných následných sporech.

Schváleno výborem ČSCHMS dne 21.3.2006 v Hradištku pod Medníkem, změny schváleny 24.7.2019 Grémiem předsedů rad plemenných knih v Hradištku pod Medníkem. Vstupuje v platnost dnem schválení.



<u>Sekretariát:</u> ČSCHMS Praha Těšnov 17 11705 Praha 1 Mobil : +420 724 007 860 Telefon : +420 221 812 865 E-mail : info@cschms.cz	<u>Ředitel PK</u> Kopecký Jan Osík 201 569 67 Osík u Litomyšle Mobil : +420 724 007 862 Telefon : +420 461 612 809 E-mail : kopecky@cschms.cz	<u>Adresa PK</u> Honová Nina Osvoboditelů 35/9 410 02 Lovosice Mobil : +420 724 073 641 E-mail : honova@cschms.cz
------------------------------------------------------------------------------------------------------------------------------------------------------------------------------------------------	------------------------------------------------------------------------------------------------------------------------------------------------------------------------------------------------------------	----------------------------------------------------------------------------------------------------------------------------------------------------------------------------

Číslo : 60528 034 CZ FALCO ZDB WT/WT Číslo katalogu 1
 Dat.nar. : 16.04.2019 Plemeno : G100 Aberdeen Angus
 Chovatel : ZD Brloh
 Majitel : ZD Brloh

OOO ZAA 602 OSET RED ZDB 035000532333031
 OO ZAA 780 SUHARTO RED ZDB 035000665852031
 MOO 50072 242 CZ 14K 035242050072

OTEC ZAI 293 ARROGANT RED ZDB 035000871458031
 OMO ZAA 334 LCHMN SHARPSHOOTER 1369 29AR0172
 MO 282230 931 CZ 035000282230931
 MMO 195178 931 CZ RED 035000195178931

OOM ZAA 367 SUMMITCREST PRIME CUT 1G42 12915498
 OM ZAA 479 LASO ZDB 27N 035031010437
 MOM 4503 117 CZ BLACK MEADOWS LASS 3G 035117004503

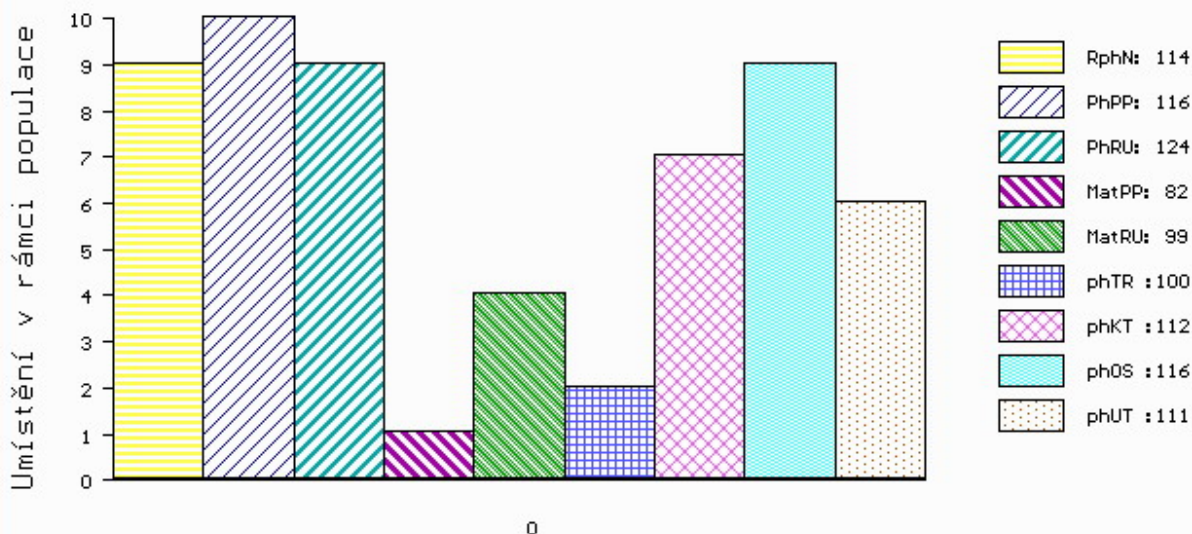
MA 282275 931 CZ /11 ot PANDA ZDB 035000282275931
 OMM ZAA 374 AFM JAKARTA 13L 027282048103
 MM 10888 931 CZ LAMPA ZDB 144N 035931010888
 MMM 4567 117 CZ ISLA BANK BERGETTA 67G 035117004567

Vl.užit:nar: 37 ** kg ve 120d: 243 kg 210d: 367 kg 365d: 577 kg / kříž: 127 cm
 Přírustek od narození: 1474 g / 114 šourek 38 cm
 Věk při ZV 433 dní aktuálně k 21.05.20 hmotnost: 628 kg výška v kříži: 133 cm

PLEMENNÉ HODNOTY										LINEARNÍ HODNOCENÍ						
	pp	ru	pp	ru	TR	KT	OS	UT		Hmot	kříž	TR	KT	OS	UT	CE
BÝK	PE	116	124	ME	82	99	100	112	116	111						
MATKA	PE	111	113	ME	81	107	100	111	115	110	622 /	139	22	19	18	6 65
OTEC	PE	113	105	ME	88	107	108	107	107	108	532 /	133	25	20	18	7 70

HODNOCEN: TR 6 / /10 KT / / OS / / UT Výsledek:

ÚROVEŇ PLEMENNÝCH HODNOT



č.kat:01 uš.číslo 000060528 034 CZ

Číslo : 60533 034 CZ FERN RED ZDB WT/WT Číslo katalogu 2
 Dat.nar. : 10.05.2019 Plemeno : G100 Aberdeen Angus
 Chovatel : ZD Brloh
 Majitel : ZD Brloh

OOO ZAA 602 OSET RED ZDB 03500053233031
 OO ZAA 780 SUHARTO RED ZDB 035000665852031
 MOO 50072 242 CZ 14K 035242050072

OTEC ZAI 293 ARROGANT RED ZDB 035000871458031
 OMO ZAA 334 LCHMN SHARPSHOOTER 1369 29AR0172
 MO 282230 931 CZ 035000282230931
 MMO 195178 931 CZ RED 035000195178931

OOM ZAA 630 OLŠE RED POLFIN 339000521333072
 OM ZAA 875 TRAFALGAR RED ZDB 035000708297031
 MOM 10840 931 CZ LEONA RED ZDB 71N 035000010840931

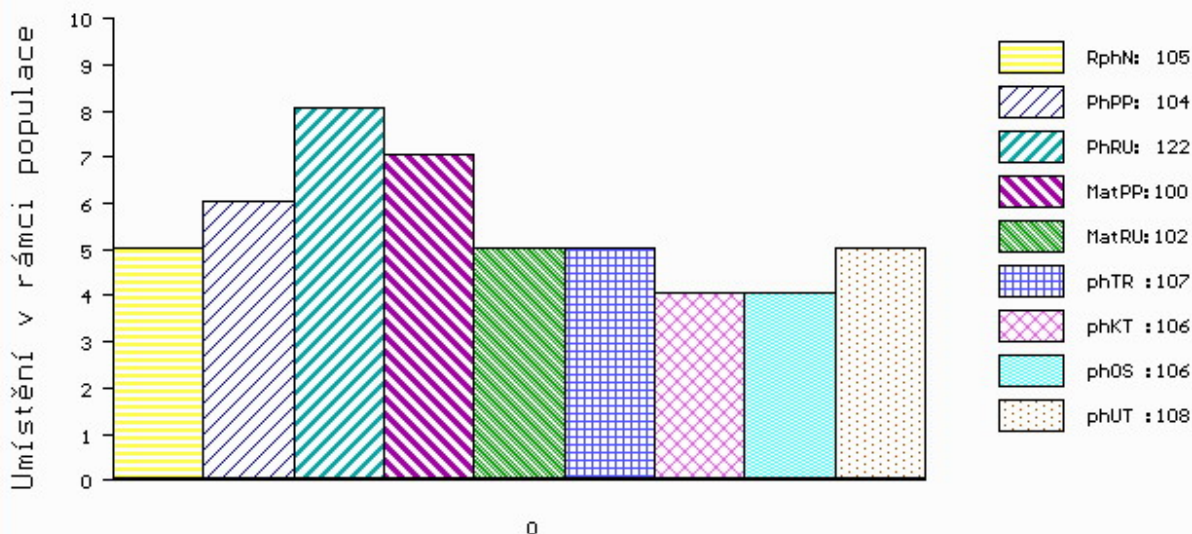
MA 602823 931 CZ /2 ot BAA-LAMB RED ZDB 035000602823931
 OMM ZAA 450 KREOL RED 1M 035282053001
 MM 55317 931 CZ 035000055317931
 MMM 57946 242 CZ 174M 035000057946242

Vl.užit:nar: 42 ** kg ve 120d: 260 kg 210d: 350 kg 365d: 589 kg / kříž: 136 cm
 Přírustek od narození: 1501 g / 105 šourek 39 cm
 Věk při ZV 409 dní aktuálně k 21.05.20 hmotnost: 608 kg výška v kříži: 136 cm

PLEMENNÉ HODNOTY										LINEARNÍ HODNOCENÍ							
	pp	ru	pp	ru	TR	KT	OS	UT	Hmot	kříž	TR	KT	OS	UT	CE		
BÝK	PE	104	122	ME	100	102	107	106	106	108							
MATKA	PE	104	105	ME	109	117	100	101	102	102	728	140	18	19	18	6	61
OTEC	PE	113	105	ME	88	107	108	107	107	108	532	133	25	20	18	7	70

HODNOCEN: TR 8 / /10 KT / / OS / / UT Výsledek:

ÚROVEŇ PLEMENNÝCH HODNOT



č.kat:02 uš.číslo 000060533 034 CZ

Číslo : 60524 034 CZ FRANZ ZDB V* Číslo katalogu 3
 Dat.nar. : 13.04.2019 Plemeno : S100 Masný simentál
 Chovatel : ZD Brloh
 Majitel : ZD Brloh

OOO 279 542 HESTEHAVEN EBENHARD ET P 107267-00117
 OO ZSI 980 HESTEHAVEN HEINRICH P 107267-00168
 MOO 10726700028 DK HESTEHAVEN VIBE 107267-00028

OTEC ISI 037 DENVER ŠUMAVSKÝ P 158000908499032
 OMO SIP 341 KEPLER Z PODLESÍ P ET 061487110061
 MO 238691 932 CZ R 158000238691932
 MMO 46540 932 CZ R 158000046540932

OOM ZSI 568 LYKKE DIXIE PP 41344-00399
 OM ZSI 858 URBANÝ P 434000644127021
 MOM 131585 921 CZ P 263000131585921

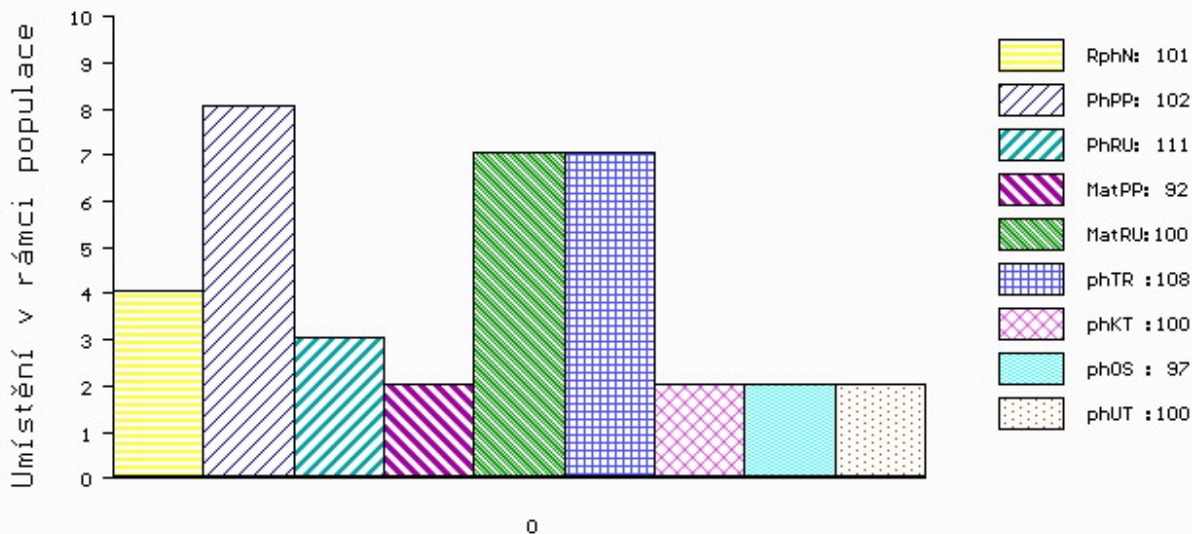
MA 522094 931 CZ /4 ot ANETA ZDB P 035000522094931
 OMM ZSI 370 LYKKE ASKE P 41344-00345
 MM 360792 931 CZ P 035000360792931
 MMM 10521 617 CZ 1G P 035617010521

Vl.užit:nar: 45 ** kg ve 120d: 226 kg 210d: 361 kg 365d: 530 kg / kříž: 139 cm
 Přírustek od narození: 1394 g / 101 šourek 39 cm
 Věk při ZV 436 dní aktuálně k 21.05.20 hmotnost: 608 kg výška v kříži: 143 cm

PLEMENNÉ HODNOTY										LINEARNÍ HODNOCENÍ						
	pp	ru	pp	ru	TR	KT	OS	UT		Hmot	kříž	TR	KT	OS	UT	CE
BÝK	PE	102	111	ME	92	100	108	100	97	100						
MATKA	PE	98	96	ME	93	113	105	96	92	96	762 /	144	20	19	18	6 63
OTEC	PE	106	120	ME	90	88	107	107	106	107	660 /	138	24	20	21	7 72

HODNOCEN: TR 9 / / 8 KT / / OS / / UT Výsledek:

ÚROVEŇ PLEMENNÝCH HODNOT



č.kat:03 uš.číslo 000060524 034 CZ