

# KATALOG ZÁKLADNÍHO VÝBĚRU

dne 23.6. 2020

Šedivý Jan, Smrhov

Začátek 14,00 hod.

Č. k.	Číslo býčka	OTEC st.reg.	DATUM NAROZENÍ	PLEM	HM. kg	KŘ. cm	Přír.od g	nar. RPH	CHOVATEL
1	121093 034	CZ ZMS 350	04.04.19	S100	740	145	1676 g	105	Šedivý Jan, Smrhov
2	121095 034	CZ ZMS 350	18.04.19	S100	688	143	1604 g	104	Šedivý Jan, Smrhov
3	121097 034	CZ ZMS 646	01.05.19	S100	596	141	1420 g	101	Šedivý Jan, Smrhov

**Plemenné hodnoty uvedené v katalogu jsou spočítány k 31.3.2020**



## Vysvětlivky ke zkratkám ve jménech v katalogu :

ET	- býček narozen po embryotrasferu
RED	- zbarvení red angus
P,V	- bezrohý / volný roh ( * - testováno testem DNA)
PP	- bezrohý – homozygot ( stanoveno testem DNA )
R	- rohatý ( * - testováno testem DNA )
+/+ ,WT/WT	- nepřenáší alelu způsobujícími dvojí osvalení (GS, AA)
MH/+	- heterozygot s jednou alelou podmiňující dvojí osvalení (GS)
MH/MH	- homozygot - obě alely podmiňující dvojí osvalení (GS – oddíl „B“ PK )
Porodní hmot (nar)	- u plemene AA,BA,HE,CH,MS,LI způsob zjišťování porodní hmotnosti v chovu * * * - váženo při narození , * * - odhadováno , * - nesledováno

## U matek plemene BA

Třída	Výška kříž (cm)	Hmotnost (kg)	RPH přímý efekt	RPH mat. efekt	RPH osvalení
SE	147 a více	800 a více	105 a vic	103 a vic	103 a vic
EC	147 a více	800 a více	105 a vic	pod 103	103 a vic
EM	147 a více	800 a více	pod 105	103 a vic	pod 103
CM	pod 147	pod 800	105 a vic	103 a vic	103 a vic
C1	pod 147	pod 800	105 a vic	pod 103	103 a vic
M1	pod 147	pod 800	pod 105	103 a vic	pod 103

## Popisky grafu úrovně plemenných hodnot

Jednotlivé plemenné hodnoty jsou rozděleny do pásem na základě výpočtu kvantilu normálního rozložení, které udávají, jak si konkrétní jedinec stojí v porovnání s průměrem populace plemenných býčků odchovaných v období 2014 – 2019.

pásma	Pozice býka v rámci populace	zkratka	Popis údaje v grafu
10	býk patří hodnotou RPH do 10 % nejlepších býků v daném ukazateli	<i>RphT</i>	RPH pro přírůstek v testu
9	býk patří hodnotou RPH do 20 % nejlepších býků v daném ukazateli	<i>RphN</i>	RPH pro životní přírůstek
8	býk patří hodnotou RPH do 30 % nejlepších býků v daném ukazateli	<i>RpPP</i>	RPH pro přímý efekt porody
7	býk patří hodnotou RPH do 40 % nejlepších býků v daném ukazateli	<i>RpRU</i>	RPH pro přímý efekt růst
6	býk patří hodnotou RPH do 50 % nejlepších býků v daném ukazateli	<i>MatPP</i>	RPH pro maternální efekt porody
5	býk patří hodnotou RPH do průměru býků v daném ukazateli	<i>MatRU</i>	RPH pro maternální efekt růst
4	býk patří hodnotou RPH do 60 % nejlepších býků v daném ukazateli	<i>phTR</i>	RPH pro lineární hodnocení těl. rámec
3	býk patří hodnotou RPH do 70 % nejlepších býků v daném ukazateli	<i>phKT</i>	RPH pro lineární hodnocení kap. těla
2	býk patří hodnotou RPH do 80 % nejlepších býků v daném ukazateli	<i>phOS</i>	RPH pro lineární hodnocení osvalení
1	býk patří hodnotou RPH do 90 % nejlepších býků v daném ukazateli	<i>phUT</i>	RPH pro lineární hodnocení užit. typ

## Hlavní selekční kritéria pro výběr do plemenitby na OPB a odchovu u chovatele

Hlavním selekčním kritériem bude pouze lineární hodnocení při základním výběru.

### Důvody vyřazení před základním výběrem

- hodnocení tělesného rámce (1,2,3 body dle parametrů daného plemene)
- hodnocení bodů za hmotnost v 365 dnech (1,2,3 body dle parametrů daného plemene)
- nepředvedení býka k základnímu výběru na ohlávce nebo na vodící tyči
- na základě rozhodnutí majitele býka o jeho vyřazení
- zdravotní důvody (displazie varlat, apod.)

### Důvody vyřazení při základním výběrem

- hodnocení délky těla (1,2,3 body dle parametrů daného plemene)
- hodnocení ukazatelů kapacity těla (1,2,3 body dle parametrů daného plemene)
- hodnocení ukazatelů osvalení (1,2,3 body dle parametrů daného plemene)
- hodnocení užitkového typu (1,2,3 body dle parametrů daného plemene)
- závažné vady exteriéru při základním výběru
- neodpovídající funkčnost končetin při základním výběru
- zdravotní důvody (displazie varlat, apod.)

## Reklamační řád pro základní výběry býků

Majitel odchovávaného býčka má právo podat reklamaci proti rozhodnutí výběrové komise (ČSCHMS). Tato reklamační může mít písemnou nebo ústní formu. Předmětem reklamační může být pouze konečný výsledek výběru (vybrán, odročen, vyřazen), nikoliv nesouhlas s bodovým hodnocením daného býka. Po skončení základního výběru býků vyzve předseda výběrové komise, nebo příslušný inspektor k podání případných protestů (reklamací). Reklamační se podává písemně (emilem) nejpozději následující den po provedení výběru a to řediteli svazu, řediteli PK a členům výběrové komise (bonitérovi), která hodnocení provedla. Jménem majitele býka může jednat také zástupce odchovny plemenných býků (OPB). V případě neshody mezi verdiktem výběrové komise a majitelem býka je býk odročen a bude proveden nový základní výběr. Provedení nového základního výběru je podmíněno složením kauce 5000 Kč za každého reklamovaného býka. Kauce se skládá na účet ČSCHMS nejpozději do 10-ti kalendářních dnů ode dne provedení základního výběru. V případě, že nebudou peníze připsány na účet v daném termínu, platí původní verdikt výběrové komise a reklamační se dále neřeší. Nový základní výběr se uskuteční do 30-ti dnů od sporného výběru na místě, kde byla podána reklamační, pokud se obě strany nedohodnou jinak. Většinové složení komise nesmí být totožné se složením komise, která vynesla sporný verdikt. O složení nové komise rozhoduje Rada PK daného plemene po dohodě s ČSCHMS. O závěru nového základního výběru je sepsán nový výběrový protokol. Proti tomuto rozhodnutí se již nelze dále odvolat. V případě, že je potvrzeno původní rozhodnutí výběrové komise, propadá kauce ve prospěch ČSCHMS, v opačném případě se vrací majiteli býka do 10-ti kalendářních dnů od provedení nového základního výběru. Náklady spojené s novým základním výběrem (zejména cestovné členů výběrové komise, případně oprávněné nároky spojené s odměnou za odvedenou práci) nese strana, která při svém rozhodnutí či jednání nebyla v právu. Tyto náklady jsou zúčtovány na základě vystavené faktury zaslané druhé straně nejpozději do 14 dnů od provedení opakovaného základního výběru. V každém případě se o reklamační vede písemný zápis. Rozhodnutí výběrové komise se váže ke konkrétnímu zvířeti v konkrétním čase a není možno se na něj odvolávat v případných následných sporech.

Schváleno výborem ČSCHMS dne 21.3.2006 v Hradištku pod Medníkem, změny schváleny 24.7.2019 Grémiem předsedů rad plemenných knih v Hradištku pod Medníkem. Vstupuje v platnost dnem schválení.



<b><u>Sekretariát:</u></b> ČSCHMS Praha Těšnov 17 11705 Praha 1 Mobil : +420 724 007 860 Telefon : +420 221 812 865 E-mail : <a href="mailto:info@cshms.cz">info@cshms.cz</a>	<b><u>Ředitel PK</u></b> Kopecký Jan Osík 201 569 67 Osík u Litomyšle Mobil : +420 724 007 862 Telefon : +420 461 612 809 E-mail : <a href="mailto:kopecky@cshms.cz">kopecky@cshms.cz</a>	<b><u>Adresa PK</u></b> Honová Nina Osvoboditelů 35/9 410 02 Lovosice Mobil : +420 724 073 641 E-mail : <a href="mailto:honova@cshms.cz">honova@cshms.cz</a>
--	--	--

Číslo : 121093 034 CZ FABION ZE SMRHOVA V\* Číslo katalogu 1  
 Dat.nar. : 04.04.2019 Plemeno : S100 Masný simentál  
 Chovatel : Šedivý Jan, Smrhov  
 Majitel : Šedivý Jan, Smrhov

OOO ZSI 568 LYKKE DIXIE PP 41344-00399  
 OO ZSI 844 URBAN PP 398000698129032  
 MOO 240105 932 CZ P 398000240105932

OTEC ZMS 350 AMUR Z NOVĚ VODY V 429000673694071

OMO 272 594 CASTLEGALE TITAN 241102561149  
 MO 560363400484 UK INNERWICK ALISON R 560363400484  
 MMO 560363200160 UK INNERWICK POLLY ET T002433

OOM ZSI 494 VINGEGAARD CICERO ET P 41524-01190  
 OM ZMS 064 VENUS Z PODLESÍ P 061000549853042  
 MOM 129860 942 CZ P 061000129860942

MA 660118 931 CZ /2 ot CIDLINA ZE SMRHOVA P 423000660118931

OMM ZSI 178 JIŘÍK VODŇANSKÝ P 145287117144  
 MM 336014 931 CZ P 423000336014931  
 MMM 64804 932 CZ P 164000064804932

Vl.užit:nar: 48 \*\* kg ve 120d: 239 kg 210d: 378 kg 365d: 654 kg / kříž: 140 cm  
 Přírustek od narození: 1676 g / 105 šourek 41 cm  
 Věk při ZV 446 dní aktuálně k 21.05.20 hmotnost: 740 kg výška v kříži: 145 cm

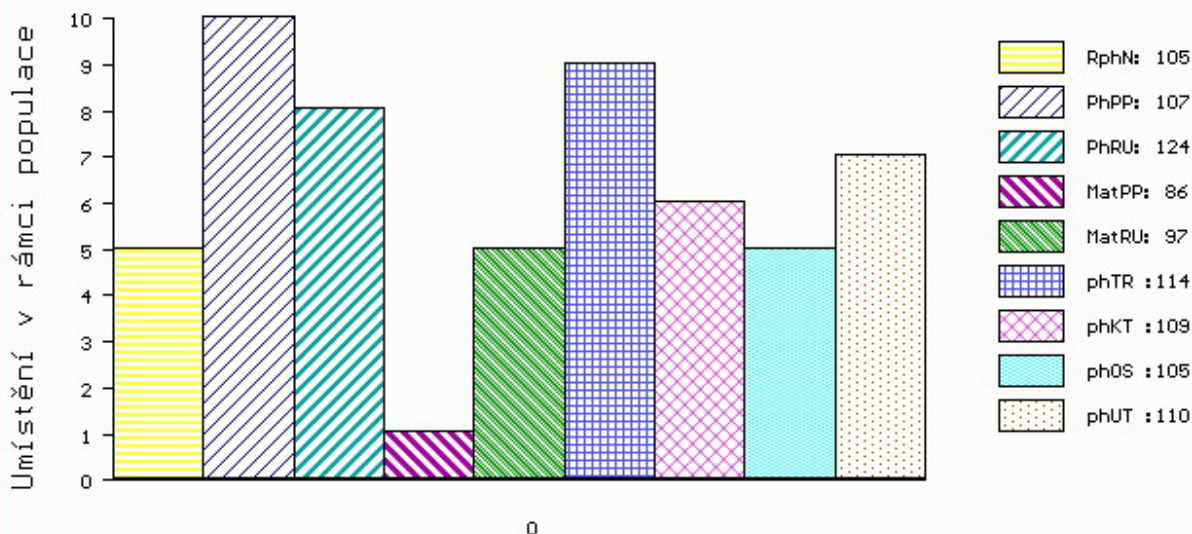
PLEMENNÉ HODNOTY

LINEARNÍ HODNOCENÍ

	pp	ru	ME	pp	ru	TR	KT	OS	UT	Hmot	kříž	TR	KT	OS	UT	CE
BÝK	PE	107	124	ME	86	97	114	109	105	110						
MATKA	PE	103	111	ME	89	110	103	101	99	101	714 /	143	25	21	21	7 74
OTEC	PE	111	127	ME	83	89	113	107	104	108	744 /	147	29	22	21	8 80

HODNOCEN: TR 9 / /10 KT / / OS / / UT Výsledek:

ÚROVEŇ PLEMENNÝCH HODNOT



č.kat:01 uš.číslo 000121093 034 CZ

Číslo : 121095 034 CZ FAKTOR ZE SMRHOVA PP Číslo katalogu 2  
 Dat.nar. : 18.04.2019 Plemeno : S100 Masný simentál  
 Chovatel : Šedivý Jan, Smrhov  
 Majitel : Šedivý Jan, Smrhov

OOO ZSI 568 LYKKE DIXIE PP 41344-00399  
 OO ZSI 844 URBAN PP 398000698129032  
 MOO 240105 932 CZ P 398000240105932

OTEC ZMS 350 AMUR Z NOVĚ VODY V 429000673694071

OMO 272 594 CASTLEGALE TITAN 241102561149  
 MO 560363400484 UK INNERWICK ALISON R 560363400484  
 MMO 560363200160 UK INNERWICK POLLY ET T002433

OOM ZSI 494 VINGEGAARD CICERO ET P 41524-01190  
 OM ZMS 064 VENUS Z PODLESÍ P 061000549853042  
 MOM 129860 942 CZ P 061000129860942

MA 668195 931 CZ /1 ot CESNA ZE SMRHOVA P 423000668195931

OMM ZSI 178 JIŘÍK VODŇANSKÝ P 145287117144  
 MM 336008 931 CZ RANAŘKA ET P 423000336008931  
 MMM 64810 932 CZ MANKA OD BÍLÉHO DOMU P 164000064810932

Vl.užit:nar: 48 \*\* kg ve 120d: 255 kg 210d: 396 kg 365d: 630 kg / kříž: 138 cm  
 Přírustek od narození: 1604 g / 104 šourek 40 cm  
 Věk při ZV 432 dní aktuálně k 21.05.20 hmotnost: 688 kg výška v kříži: 143 cm

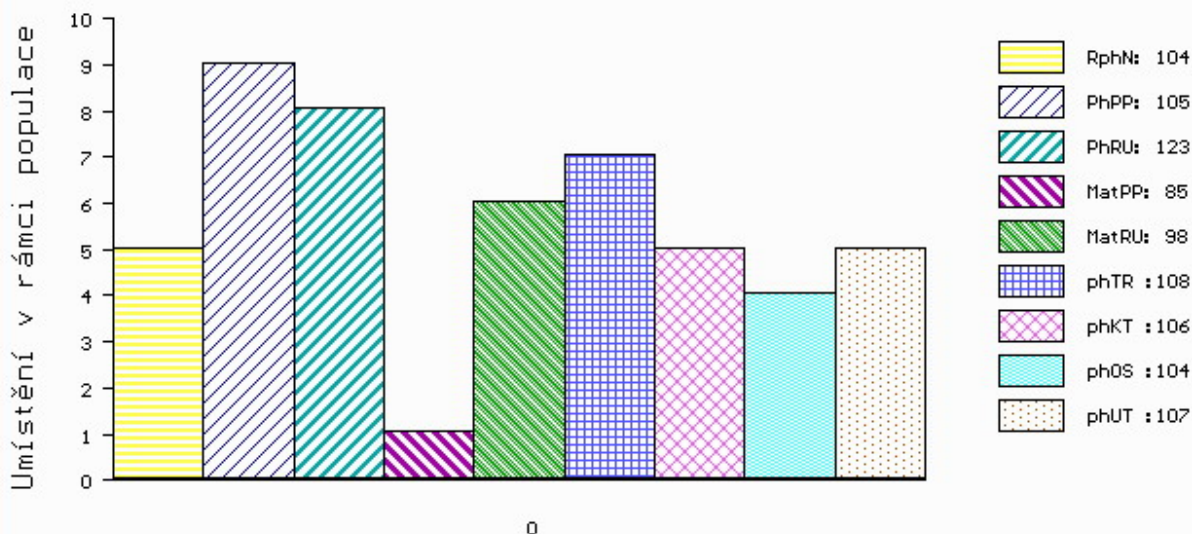
PLEMENNÉ HODNOTY

LINEARNÍ HODNOCENÍ

	pp	ru	ME	pp	ru	TR	KT	OS	UT	Hmot	kříž	TR	KT	OS	UT	CE	
BÝK	PE	105	123	ME	85	98	108	106	104	107							
MATKA	PE	94	101	ME	89	116	104	101	100	102	830	146	27	21	22	8	78
OTEC	PE	111	127	ME	83	89	113	107	104	108	744	147	29	22	21	8	80

HODNOCEN: TR 9 / /10 KT / / OS / / UT Výsledek:

ÚROVEŇ PLEMENNÝCH HODNOT



č.kat:02 uš.číslo 000121095 034 CZ

Číslo : 121097 034 CZ      **FIX ZE SMRHOVA V\***      Číslo katalogu 3  
 Dat.nar. : 01.05.2019 Plemeno : S100      Masný simentál  
 Chovatel : Šedivý Jan, Smrhov  
 Majitel : Šedivý Jan, Smrhov

OOO      ZSI 400      HEDETOFT UNITED P      80185-00096  
 OO      ZSI 968      SOGÁRD AMÍR P      20030-01031  
 MOO      2003000980 DK      SOGÁRD THERESA P      20030-00980

**O TEC      ZMS      646      BARON LEŽNICKÝ PP      400000579799041**  
 OMO      BJ 185      STEINADLER PP      09.376 31910  
 MO      159801 941 CZ      HANČA LEŽNICKÁ P      400000159801941  
 MMO      135449 941 CZ      EBI LEŽNICKÁ P      400000135449941

OOM      ZSI 844      URBAN PP      398000698129032  
 OM      ZMS 350      AMUR Z NOVÉ VODY V      429000673694071  
 MOM      560363400484 UK      INNERWICK ALISON R      560363400484

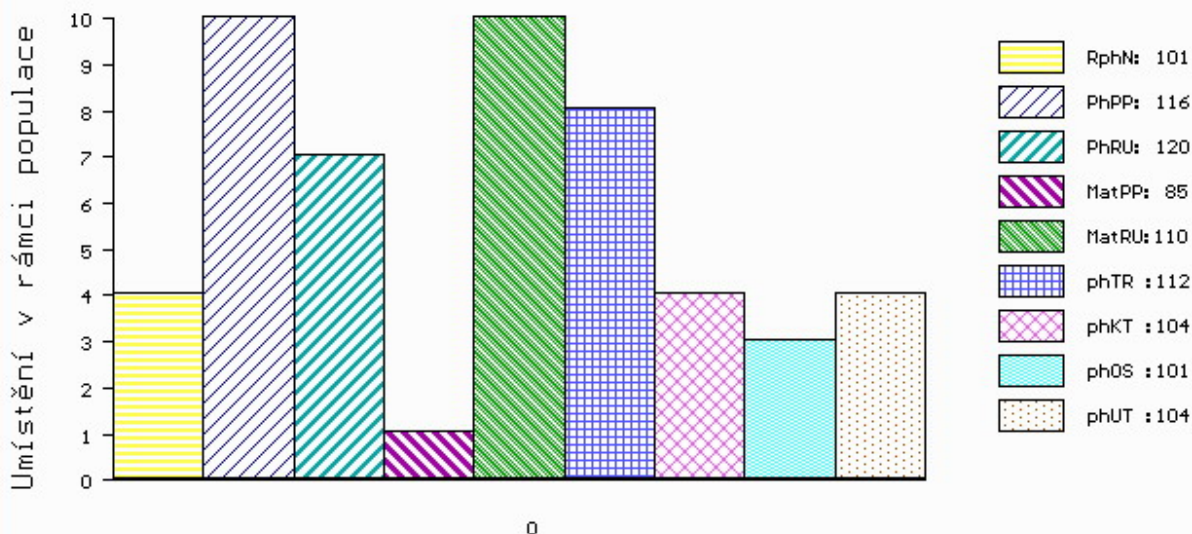
**MA      660148 931 CZ      /1 ot P      423000660148931**  
 OMM      PMS 025      SVÁTEK Z PĚČINA P      268000640961031  
 MM      539685 931 CZ P      423000539685931  
 MMM      336014 931 CZ P      423000336014931

Vl.užit:nar: 48 \*\* kg ve 120d: 233 kg 210d: 349 kg 365d: 567 kg / kříž: 141 cm  
 Přírustek od narození: 1420 g / 101 šourek 38 cm  
 Věk při ZV 419 dní aktuálně k 21.05.20 hmotnost: 596 kg      výška v kříži: 141 cm

PLEMENNÉ HODNOTY										LINEARNÍ HODNOCENÍ								
	pp	ru	pp	ru	TR	KT	OS	UT		Hmot	kříž	TR	KT	OS	UT	CE		
BÝK	PE	116	120	ME	85	110	112	104	101	104								
MATKA	PE	109	120	ME	86	101	105	98	97	100	870	/	151	29	21	23	8	81
O TEC	PE	125	116	ME	81	120	104	107	107	106	690	/	144	27	21	20	7	75

HODNOCEN: TR 8 / / 9 KT / / OS / / UT      Výsledek:

## ÚROVEŇ PLEMENNÝCH HODNOT



č.kat:03 uš.číslo 000121097 034 CZ