

# KATALOG ZÁKLADNÍHO VÝBĚRU

dne 15.2.2021

OPB Todně - Březí

začátek 9,00 hod.

Č. k.	Číslo býčka	OTEC st.reg.	DATUM NAROZENÍ	PLEM.	PŘÍRUSTEK (g)			CH O V A T E L		
					test RPH	živ.RPH				
1	133752	034 CZ 291	553 01.10.19	Y100	1416	98 1273	100	Lepša	Vladimír, Pěčín	
2	137417	034 CZ ZLM	050 08.10.19	Y100	1425	94 1189	91	Farka	Martin, Todně	
3	137418	034 CZ ZLM	050 16.10.19	Y100	1458	100 1360	99	Farka	Martin, Todně	
4	137419	034 CZ ZLM	063 17.10.19	Y100	1175	84 1175	73	Farka	Martin, Todně	
5	137422	034 CZ ZIL	150 02.11.19	Y100	1225	88 1312	91	Farka	Martin, Todně	
6	137423	034 CZ ZLM	954 03.11.19	Y100	1383	98 1306	100	Farka	Martin, Todně	
7	137425	034 CZ ZLM	654 21.11.19	Y100	1441	102 1367	100	Farka	Martin, Todně	
8	137427	034 CZ ZLI	538 23.11.19	Y100	1350	93 1297	91	Farka	Martin, Todně	
9	154815	034 CZ ZLM	954 23.11.19	Y100	1591	103 1397	107	Farka	Martin, Todně	
10	122736	034 CZ ZLM	056 30.11.19	Y100	1450	95 1274	95	Podolák	Jiří, ing., Mladošovice	
11	137428	034 CZ ZIL	416 02.12.19	Y100	1600	106 1424	110	Farka	Martin, Todně	
12	137429	034 CZ ZLM	659 10.12.19	Y100	1575	95 1420	97	Farka	Martin, Todně	
13	137430	034 CZ ZLI	551 12.12.19	Y100	1416	89 1291	88	Farka	Martin, Todně	
14	137431	034 CZ ZLM	954 14.12.19	Y100	1708	109 1356	113	Farka	Martin, Todně	
15	137432	034 CZ ZLM	954 14.12.19	Y100	1550	106 1420	114	Farka	Martin, Todně	
16	134963	064 CZ ZIL	411 22.12.19	Y100	1475	102 1356	104	Lojda	Karel, Ing., Sedlejev	
17	137433	034 CZ ZLM	954 28.12.19	Y100	1591	102 1487	110	Farka	Martin, Todně	
18	137434	034 CZ ZLM	655 30.12.19	Y100	1433	100 1358	99	Farka	Martin, Todně	
19	137436	034 CZ ZIL	481 31.12.19	Y100	1666	105 1420	108	Farka	Martin, Todně	
20	137437	034 CZ ZIL	481 31.12.19	Y100	1333	95 1224	94	Farka	Martin, Todně	
21	137438	034 CZ ZIL	416 31.12.19	Y100	1508	103 1387	107	Farka	Martin, Todně	

Plemenné hodnoty uvedené v katalogu jsou spočítány k 31.12.2020



## Termíny základních výběrů a dražeb v roce 2021

**I.turnus - Býci narození 1.10.2019 - 31.12.2019**

Den	Datum	Začátek *	OPB	ks	Plemena	Dražba
Pondělí	15.02.2021	9,00	<b>OPB Todně - Březí</b>	21	LI	hodinu po skončení ZV
		9,00	<b>Minaříková Hana,Hluk</b>	2	BA	x
		9,00	<b>GASFARM s.r.o., Pelhřimov</b>	2	GS	x
		9,00	<b>Družstvo vlastníků Libeň - Vtelno</b>	6	CH	x
		12,00	<b>Chlupáčková Hana,Ing.,Ležnice</b>	5	MS	x
		13,00	<b>ZEA - PROBIO, s.r.o., Žernov</b>	2	CH	x
		13,00	<b>Opekar Jan,Chodeč</b>	4	AA	x
		13,00	<b>Novotný Václav, Ing., Čičenice</b>	2	UU	x
		15,00	<b>Tájek Jaroslav,Zvíkov</b>	4	CH,LI	x
Úterý	16.02.2021	9,00	<b>OPB Benešov</b>	33	MS,LI,PI	hodinu po skončení ZV
		9,00	<b>Poruba Jan, Šenov u N./J.</b>	5	LI	x
		9,00	<b>DOKOMAK s.r.o., Mašťov</b>	5	AA	x
		9,00	<b>Klusáček Stanislav, Suchdol nad Lužnicí</b>	1	LI	x
		9,00	<b>Novák Petr, Sirá</b>	2	CH	x
		10,30	<b>K+K Břilice</b>	4	CH	x
		11,00	<b>Niemiec Czeslaw,Dolní Žukov</b>	3	LI	x
		11,00	<b>Loos Adolf,Hora Svaté Kateřiny</b>	2	LI	x
		12,00	<b>Farma EGERT (ING) s.r.o.,Lásenice</b>	1	AA	x
		12,30	<b>Nečtinská zemědělská a.s.</b>	3	LI	x
		13,00	<b>Farma Kaliště s.r.o.Č.Libchavy</b>	3	LI	x
		13,00	<b>Karban Kamil,Lhenice</b>	3	CH	x
		14,30	<b>Fišar Filip,Lhotka</b>	8	LI	x
Středa	17.02.2021	9,00	<b>OPB Osík</b>	36	CH	hodinu po skončení ZV
		9,00	<b>Žížala Josef ml.,Úročnice</b>	1	MS	x
		9,00	<b>Ouředník Karel, Kolinec</b>	1	LI	x
		11,00	<b>Bouda Petr ing.,Voděrádky</b>	5	CH	x
		14,00	<b>Zobal Vlastimil ml.,Bor u Březnice</b>	3	CH	x
Čtvrtek	18.02.2021	9,00	<b>OPB Cunkov</b>	44	LI	hodinu po skončení ZV
		14,00	<b>Farma Karel Dvořák s.r.o.</b>	2	LI	x
		15,00	<b>AUSTRIA IMPEX s.r.o ,Pikov</b>	1	CH	
Pátek	19.02.2021	9,00	<b>OPB Cunkov</b>	46	AA,MS,HE,SS	hodinu po skončení ZV
		9,00	<b>Valenta Petr,Budyně</b>	4	MS	x
		11,00	<b>Daňhel Miroslav, s.r.o.</b>	2	CH	x
		13,00	<b>Kotalík Milan,Semice</b>	4	LI	x
Sobota	20.02.2021	9,00	<b>Karsit Agro,a.s.Dubeneč</b>	5	CH	
		11,00	<b>Zuzánek J.,ing,Bernartice</b>	3	CH,MS	
		14,00	<b>Lainka Bernard,SZ,farma Zdoňov</b>	7	MS	
Neděle	21.02.2021	9,00	<b>Šašek Vladimír ml.,Ing.,Rantířov</b>	3	AA	x
		11,00	<b>ZD Pozovice</b>	4	CH	
		15,00	<b>Novotný Milan,Mezihoří</b>	1	PP	
Pondělí	22.02.2021	9,00	<b>OPB Cunkov</b>	36	CH,BA,BB,PP,UU	hodinu po skončení ZV
Úterý	23.02.2021	9,00	<b>OPB Měcholupy</b>	25	MS,CH,AA,HE,PI	hodinu po skončení ZV
		14,00	<b>Montážně obchodní firma s.r.o.,B.Mlýn</b>	3	GS,PP,UU	
		15,30	<b>Mimra Michal,Slatina</b>	1	CH	
Středa	24.02.2021	9,00	<b>OPB Janovice</b>	22	HE,MS,AA,CH	hodinu po skončení ZV
		13,30	<b>Šeda J.,Helvíkovice</b>	4	LI	x
		15,00	<b>VETLABFARM s.r.o.Jakubovice</b>	5	AA	x

Čtvrtek	25.02.2021	9,00	<b>OPB Osík</b>	<b>37</b>	LI,BA,MS,AA	<i>hodinu po skončení ZV</i>
Pátek	26.02.2021	9,00	<b>OPB H.Dubňany</b>	<b>36</b>	CH	<i>hodinu po skončení ZV</i>
		13,00	<b>Agrochyt s.r.o.Mohelno</b>	<b>2</b>	CH	<i>x</i>
		14,30	<b>Polák Jiří,Dolní Libochová</b>	<b>1</b>	MS	<i>x</i>
		14,30	<b>Poláková Zdenka,Dolní Libochová</b>	<b>1</b>	MS	<i>x</i>
		15,00	<b>Hatlák V.ing.,Meziboří</b>	<b>5</b>	CH	<i>x</i>
Sobota	27.02.2021	9,00	<b>Nátr Daniel, Černá Voda</b>	<b>1</b>	MS	<i>x</i>
		9,00	<b>Nátr Jiří,Černá Voda</b>	<b>5</b>	CH	<i>x</i>
		11,00	<b>Reinold Manfred,Stará Červená Voda</b>	<b>2</b>	MS	<i>x</i>
				<b>479</b>		

\* začátky ZV u chovatelů jsou orientační



## Vysvětlivky ke zkratkám ve jménech v katalogu :

- ET - býček narozen po embryotrasferu  
RED - zbarvení red angus  
P,V - bezrohý / volný roh ( \* - testováno testem DNA)  
PP - bezrohý – homozygot ( stanoveno testem DNA )  
R - rohatý ( \* - testováno testem DNA )  
+/, WT/WT - nepřenáší alelu způsobujícími dvojí osvalení (GS, AA,CH,LI,MS)  
MH/+, F/+, WT/del21 - heterozygot s jednou alelou podmiňující dvojí osvalení (GS,AA,CH,LI,MS)  
MH/MH, F/F - homozygot - obě alely podmiňující dvojí osvalení (GS,CH,LI,MS)  
Porodní hmot (nar) - u plemene AA,BA,HE,CH,MS,LI způsob zjišťování porodní hmotnosti v chovu \* \* \* - váženo při narození, \* \* - odhadováno, \* - nesledováno

### U matek plemene BA

Třída	Výška kříž (cm)	Hmotnost (kg)	RPH přímý efekt	RPH mat. efekt	RPH osvalení
SE	147 a více	800 a více	105 a vic	103 a vic	103 a vic
EC	147 a více	800 a více	105 a vic	pod 103	103 a vic
EM	147 a více	800 a více	pod 105	103 a vic	pod 103
CM	pod 147	pod 800	105 a vic	103 a vic	103 a vic
C1	pod 147	pod 800	105 a vic	pod 103	103 a vic
M1	pod 147	pod 800	pod 105	103 a vic	pod 103

### Popisky grafu úrovně plemenných hodnot

Jednotlivé plemenné hodnoty jsou rozděleny do pásem na základě výpočtu kvantilu normálního rozložení, které udávají, jak si konkrétní jedinec stojí v porovnání s průměrem populace plemenných býčků odchovaných v období 2014 – 2019.

pásma	Pozice býka v rámci populace	zkratka	Popis údaje v grafu
10	býk patří hodnotou RPH do 10 % nejlepších býků v daném ukazateli	<i>RphT</i>	RPH pro přírůstek v testu
9	býk patří hodnotou RPH do 20 % nejlepších býků v daném ukazateli	<i>RphN</i>	RPH pro životní přírůstek
8	býk patří hodnotou RPH do 30 % nejlepších býků v daném ukazateli	<i>RpPP</i>	RPH pro přímý efekt porody
7	býk patří hodnotou RPH do 40 % nejlepších býků v daném ukazateli	<i>RpRU</i>	RPH pro přímý efekt růst
6	býk patří hodnotou RPH do 50 % nejlepších býků v daném ukazateli	<i>MatPP</i>	RPH pro maternální efekt porody
5	býk patří hodnotou RPH do průměru býků v daném ukazateli	<i>MatRU</i>	RPH pro maternální efekt růst
4	býk patří hodnotou RPH do 60 % nejlepších býků v daném ukazateli	<i>phTR</i>	RPH pro lineární hodnocení těl. rámec
3	býk patří hodnotou RPH do 70 % nejlepších býků v daném ukazateli	<i>phKT</i>	RPH pro lineární hodnocení kap. těla
2	býk patří hodnotou RPH do 80 % nejlepších býků v daném ukazateli	<i>phOS</i>	RPH pro lineární hodnocení osvalení
1	býk patří hodnotou RPH do 90 % nejlepších býků v daném ukazateli	<i>phUT</i>	RPH pro lineární hodnocení užit. typ

### Hlavní selekční kritéria pro výběr do plemnitby na OPB a odchovu u chovatele

Hlavním selekčním kritériem bude pouze lineární hodnocení při základním výběru.

#### Důvody vyřazení před základním výběrem

- hodnocení tělesného rámce (1,2,3 body dle parametrů daného plemene)
- hodnocení bodů za hmotnost (1,2,3 body dle parametrů daného plemene)
- nepředvedení býka k základnímu výběru na ohlávce nebo na vodící tyči
- na základě rozhodnutí majitele býka o jeho vyřazení
- zdravotní důvody (displazie varlat, apod.)

#### Důvody vyřazení při základním výběrem

- hodnocení délky těla (1,2,3 body dle parametrů daného plemene)
- hodnocení ukazatelů kapacity těla (1,2,3 body dle parametrů daného plemene)
- hodnocení ukazatelů osvalení (1,2,3 body dle parametrů daného plemene)
- hodnocení užitkového typu (1,2,3 body dle parametrů daného plemene)
- závažné vady exteriéru při základním výběru
- neodpovídající funkčnost končetin při základním výběru
- zdravotní důvody (displazie varlat, apod.)

## Reklamační řád pro základní výběry býků

Majitel odchovávaného býčka má právo podat reklamaci proti rozhodnutí výběrové komise (ČSCHMS). Tato reklamační může mít písemnou nebo ústní formu. Předmětem reklamační může být pouze konečný výsledek výběru (vybrán, odročen, vyřazen), nikoliv nesouhlas s bodovým hodnocením daného býka. Po skončení základního výběru býků vyzve předseda výběrové komise, nebo příslušný inspektor k podání případných protestů (reklamací). Reklamační se podává písemně (emilem) nejpozději následující den po provedení výběru a to řediteli svazu, řediteli PK a členům výběrové komise (bonitérovi), která hodnocení provedla. Jménem majitele býka může jednat také zástupce odchovny plemenných býků (OPB). V případě neshody mezi verdiktem výběrové komise a majitelem býka je býk odročen a bude proveden nový základní výběr. Provedení nového základního výběru je podmíněno složením kauce 5000 Kč za každého reklamovaného býka. Kauce se skládá na účet ČSCHMS nejpozději do 10-ti kalendářních dnů ode dne provedení základního výběru. V případě, že nebudou peníze připsány na účet v daném termínu, platí původní verdikt výběrové komise a reklamační se dále neřeší. Nový základní výběr se uskuteční do 30-ti dnů od sporného výběru na místě, kde byla podána reklamační, pokud se obě strany nedohodnou jinak. Většinové složení komise nesmí být totožné se složením komise, která vynesla sporný verdikt. O složení nové komise rozhoduje Rada PK daného plemene po dohodě s ČSCHMS. O závěru nového základního výběru je sepsán nový výběrový protokol. Proti tomuto rozhodnutí se již nelze dále odvolat. V případě, že je potvrzeno původní rozhodnutí výběrové komise, propadá kauce ve prospěch ČSCHMS, v opačném případě se vrací majiteli býka do 10-ti kalendářních dnů od provedení nového základního výběru. Náklady spojené s novým základním výběrem (zejména cestovné členů výběrové komise, případně oprávněné nároky spojené s odměnou za odvedenou práci) nese strana, která při svém rozhodnutí či jednání nebyla v právu. Tyto náklady jsou zúčtovány na základě vystavené faktury zaslané druhé straně nejpozději do 14 dnů od provedení opakovaného základního výběru. V každém případě se o reklamační vede písemný zápis. Rozhodnutí výběrové komise se váže ke konkrétnímu zvířeti v konkrétním čase a není možno se na něj odvolávat v případných následných sporech.

Schváleno výborem ČSCHMS dne 21.3.2006 v Hradištku pod Medníkem, změny schváleny 24.7.2019 Grémiem předsedů rad plemenných knih v Hradištku pod Medníkem. Vstupuje v platnost dnem schválení.



<b>Sekretariát:</b> ČSCHMS Praha Těšnov 17 11705 Praha 1 Mobil : +420 724 007 860 Telefon : +420 221 812 865 E-mail : <a href="mailto:info@cschms.cz">info@cschms.cz</a>	<b>Ředitel PK</b> Kopecký Jan Osík 201 569 67 Osík u Litomyšle Mobil : +420 724 007 862 Telefon : +420 461 612 809 E-mail : <a href="mailto:kopecvk@cschms.cz">kopecvk@cschms.cz</a>	<b>Adresa PK</b> Honová Nina Osvoboditelů 35/9 410 02 Lovosice Mobil : +420 724 073 641 E-mail : <a href="mailto:honova@cschms.cz">honova@cschms.cz</a>
---	---	---

Číslo : 133752 034 CZ FINIŠ Z PĚČINA Číslo katalogu 1  
 Dat.nar. : 01.10.2019 Plemeno : Y100 Limousine  
 Chovatel : Lepša Vladimír, Pěčín  
 Majitel : Lepša Vladimír, Pěčín

OOO 291 562 ELITE 3566422778  
 OO 291 554 ICEBERG 3566423310  
 MOO 3566421893 FR PETANQUE 3566421893

OTEC 291 553 MISTRAL 1537023510  
 OMO 000 DANOIS 8715031081  
 MO 1531267346 FR FLAMBANTE 1531267346  
 MMO 1524216276 FR USINE 1524216276

OOM 000 GRANTORO 8734010576  
 OM 291 433 JULES 8700222282  
 MOM 8700221623 FR ELICE 8700221623

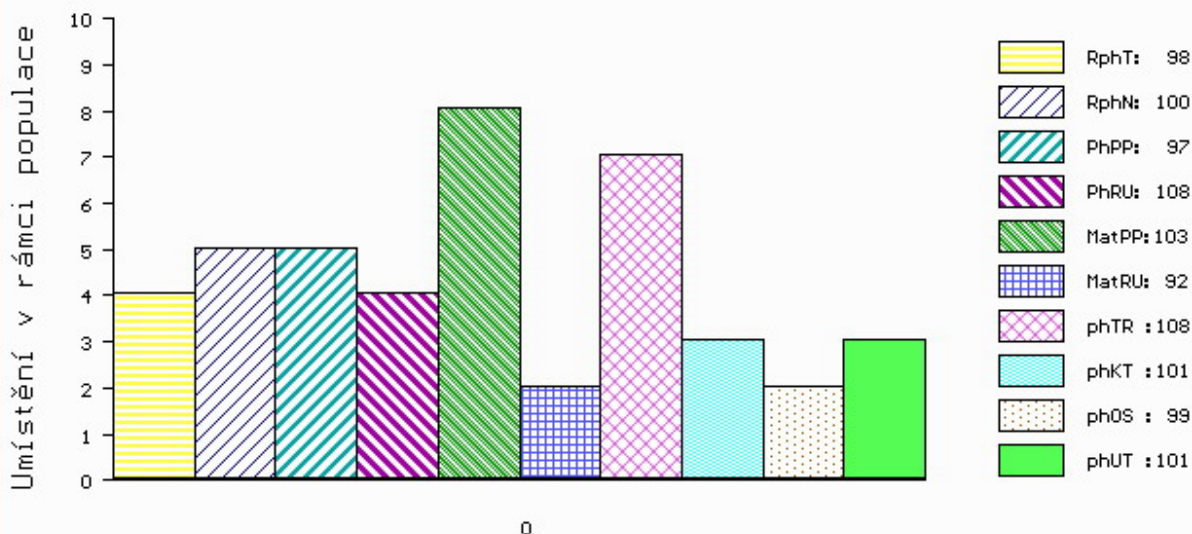
MA 2317131526 FR /1 ot MINETTE 2317131526  
 OMM 291 434 GUATEMALA 7639438570  
 MM 2314850356 FR JOYEUSE 2314850356  
 MMM 2306634747 FR BICHE 2306634747

Vl.užit:nar: 42 kg ve 120d: 199 kg 210d: 314 kg 365d: 500 kg / kříž: 143 cm  
 Přírustek v testu : 1416 g / 98 přírustek od narození: 1273 g / 100 šourek 34 cm  
 Věk při ZV 503 dní aktuálně k 27.01.21 hmotnost: 658 kg výška v kříži: 150 cm

PLEMENNÉ HODNOTY										LINEARNÍ HODNOCENÍ							
	pp	ru	pp	ru	TR	KT	OS	UT		Hmot	kříž	TR	KT	OS	UT	CE	
BÝK	PE	97	108	ME	103	92	108	101	99	101							
MATKA	PE	95	103	ME	104	98	104	100	98	100	746	144	23	22	18	7	70
OTEC	PE	97	103	ME	102	91	103	99	98	99	0	0	0	0	0	0	0

HODNOCEN: TR 10 / / 8 KT / / OS / / UT Výsledek:

## ÚROVEŇ PLEMENNÝCH HODNOT



č.kat:01 uš.číslo 000133752 034 CZ

Číslo : 137417 034 CZ FIDO Z TODNĚ P\* Číslo katalogu 2  
 Dat.nar. : 08.10.2019 Plemeno : Y100 Limousine  
 Chovatel : Farka Martin, Todně  
 Majitel : Farka Martin, Todně

OOO ZLI 230 DAUPHIN 1988004715  
 OO 275 831 POSEIDON 7713469838  
 MOO 7794066337 FR JOUVEN J853 7794066337

OTEC ZLM 050 AZURRI 1932014117  
 OMO 275 833 JAZZ 1994015819  
 MO 1998008588 FR OLYMPE 1998008588  
 MMO 1990010208 FR FLORALIE 1990010208

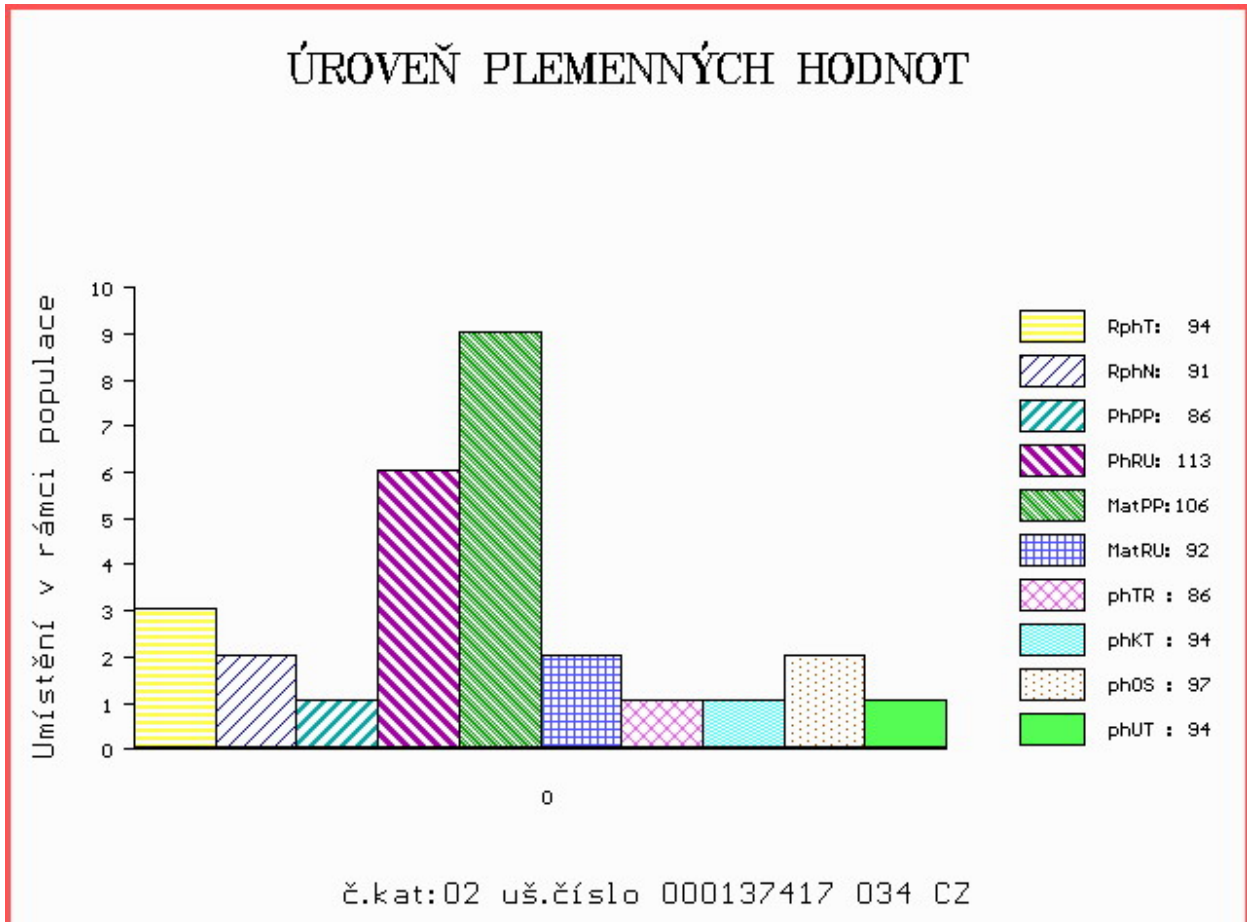
OOM ZLM 031 CAYTANO PP 05.346 47544  
 OM ZLM 590 ABEL Z TODNĚ PP 397000882842031  
 MOM 985808432 DE FABIOLA P 09.858 08432

MA 702876 931 CZ /1 ot P 397000702876931  
 OMM ZLM 056 ARMORIC 2219279723  
 MM 530791 931 CZ 397000530791931  
 MMM 450258 931 CZ ULMA Z TODNĚ 397000450258931

Vl.užit:nar: 48 \*\*\* kg ve 120d: 181 kg 210d: 285 kg 365d: 496 kg / kříž: 132 cm  
 Přírustek v testu : 1425 g / 94 přírustek od narození: 1189 g / 91 šourek 36 cm  
 Věk při ZV 496 dní aktuálně k 27.01.21 hmotnost: 615 kg výška v kříži: 141 cm

PLEMENNÉ HODNOTY										LINEARNÍ HODNOCENÍ							
	pp	ru	pp	ru	TR	KT	OS	UT		Hmot	kříž	TR	KT	OS	UT	CE	
BÝK	PE	86	113	ME	106	92	86	94	97	94							
MATKA	PE	83	115	ME	105	94	108	99	98	99	754	152	26	21	20	7	74
OTEC	PE	90	120	ME	104	87	99	112	115	112	0	0	0	0	0	0	0

HODNOCEN: TR 7 / / 6 KT / / OS / / UT Výsledek:





Číslo : 137418 034 CZ FAKT Z TODNĚ P\* Číslo katalogu 3  
 Dat.nar. : 16.10.2019 Plemeno : Y100 Limousine  
 Chovatel : Farka Martin, Todně  
 Majitel : Farka Martin, Todně

OOO ZLI 230 DAUPHIN 1988004715  
 OO 275 831 POSEIDON 7713469838  
 MOO 7794066337 FR JOUVEN J853 7794066337

OTEC ZLM 050 AZURRI 1932014117  
 OMO 275 833 JAZZ 1994015819  
 MO 1998008588 FR OLYMPE 1998008588  
 MMO 1990010208 FR FLORALIE 1990010208

OOM ZLM 120 VERMEER VFU 007000626845081  
 OM ZLM 779 BIATLON AVENA 028000737029053  
 MOM 275704 953 CZ 028000275704953

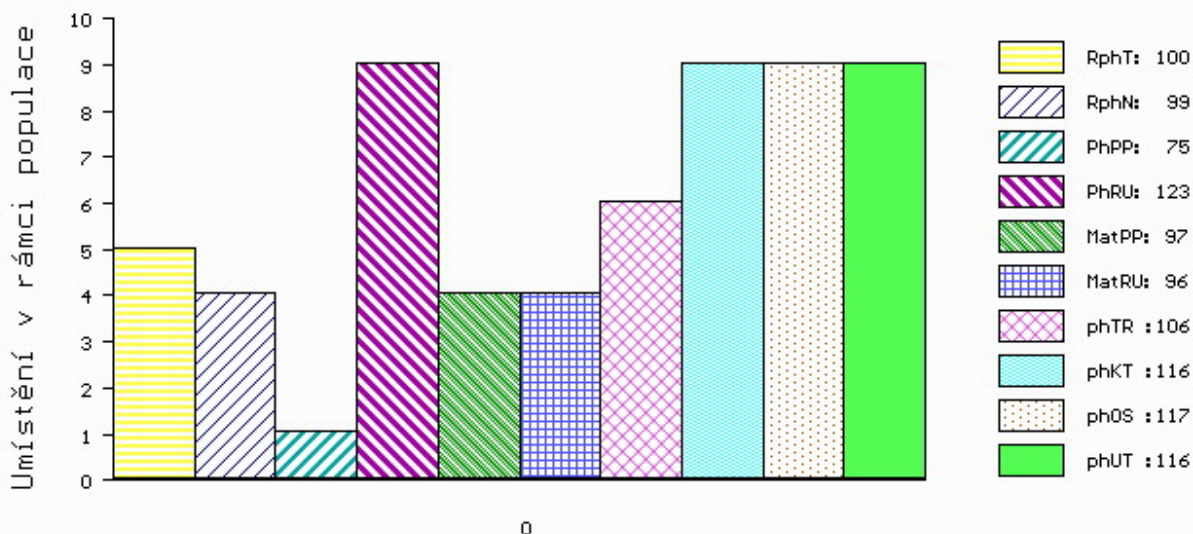
MA 702898 931 CZ /1 ot P 397000702898931  
 OMM ZLI 553 RYDE URANOS P 57065-00457  
 MM 316576 931 CZ P 397000316576931  
 MMM 985265008 DE ANGIE P 09.852 65008

Vl.užit:nar: 52 \*\*\* kg ve 120d: 229 kg 210d: 349 kg 365d: 524 kg / kříž: 136 cm  
 Přírustek v testu : 1458 g / 100 přírustek od narození: 1360 g / 99 šourek 40 cm  
 Věk při ZV 488 dní aktuálně k 27.01.21 hmotnost: 690 kg výška v kříži: 140 cm

PLEMENNÉ HODNOTY										LINEARNÍ HODNOCENÍ							
	pp	ru	pp	ru	TR	KT	OS	UT		Hmot	kříž	TR	KT	OS	UT	CE	
BÝK	PE	75	123	ME	97	96	106	116	117	116							
MATKA	PE	85	113	ME	95	110	111	104	101	105	750	151	27	22	20	7	76
OTEC	PE	90	120	ME	104	87	99	112	115	112	0	0	0	0	0	0	0

HODNOCEN: TR 7 / /10 KT / / OS / / UT Výsledek:

## ÚROVEŇ PLEMENNÝCH HODNOT



č.kat:03 uš.číslo 000137418 034 CZ



Číslo : 137419 034 CZ FALTUS Z TODNĚ Číslo katalogu 4  
 Dat.nar. : 17.10.2019 Plemeno : Y100 Limousine  
 Chovatel : Farka Martin, Todně  
 Majitel : Farka Martin, Todně

OOO ZLI 478 NEOPHIN 1298181846  
 OO 279 004 POSTHAVEN POLLED SELL-OUT P 178229  
 MOO 167801 CA BAR 3 R PROMISE P 167801

OTEC ZLM 063 POSTHAVEN POLLED URBAN COWBOY 195764  
 OMO 279 005 MTN PARK LEPRECHAUN P 141548  
 MO 166545 CA MTN PARK PERFECT FLEUR P 166545  
 MMO 101858 CA MTN PARK FLEUR-DE-LIS 101858

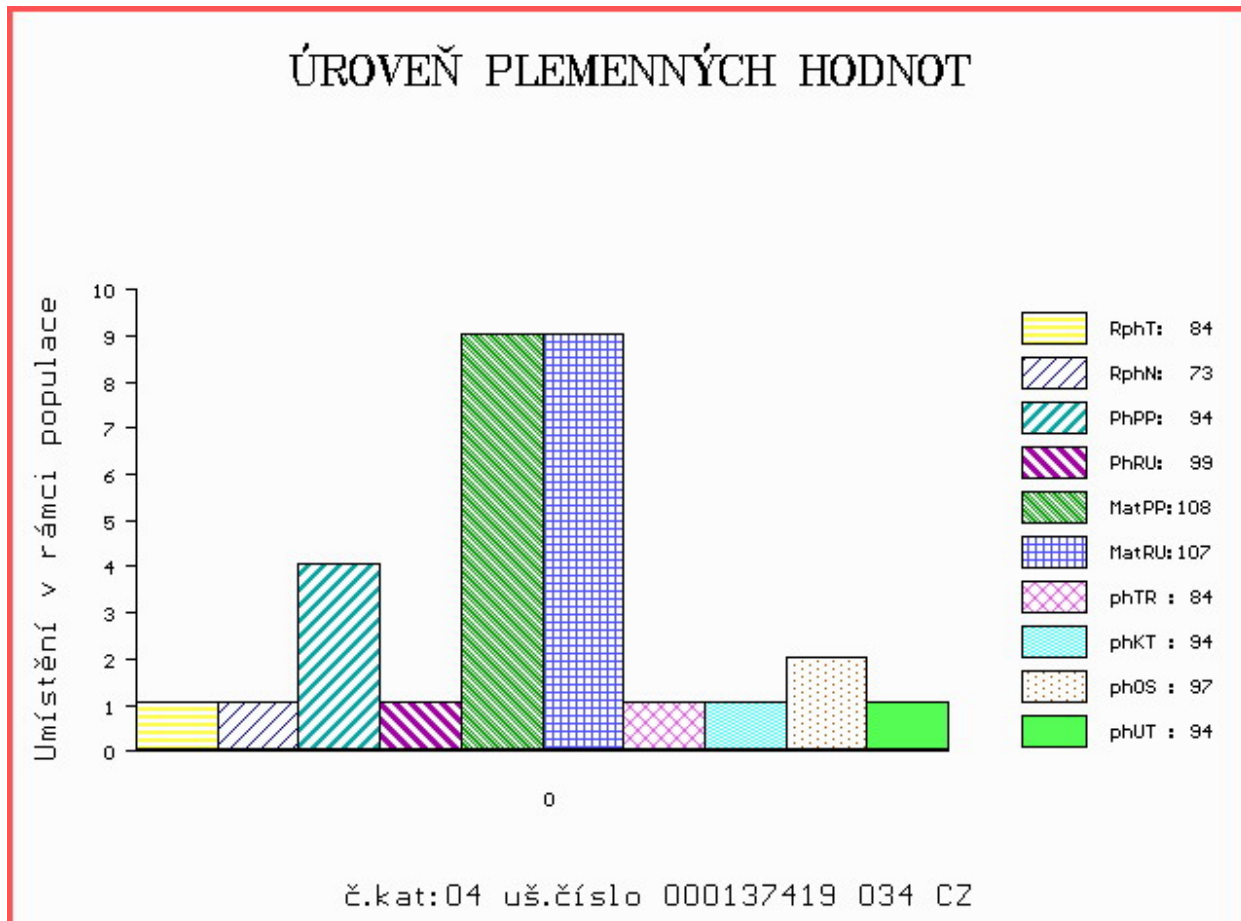
OOM 270 815 INDECIS 2293004195  
 OM ZLI 560 ON-DIT 3615069746  
 MOM 3690006248 FR FRANCHON 3690006248

MA 702873 931 CZ /1 ot P 397000702873931  
 OMM ZLI 551 BOLIDE P 8700840992  
 MM 530799 931 CZ ANETA Z TODNĚ P 397000530799931  
 MMM 297069 931 CZ PATRICIE Z OSTRÉHO 253000297069931

Vl.užit:nar: 48 \*\*\* kg ve 120d: 184 kg 210d: 280 kg 365d: 492 kg / kříž: 132 cm  
 Přírustek v testu : 1175 g / 84 přírustek od narození: 1175 g / 73 šourek 37 cm  
 Věk při ZV 487 dní aktuálně k 27.01.21 hmotnost: 598 kg výška v kříži: 137 cm

PLEMENNÉ HODNOTY										LINEARNÍ HODNOCENÍ							
	pp	ru	pp	ru	TR	KT	OS	UT		Hmot	kříž	TR	KT	OS	UT	CE	
BÝK	PE	94	99	ME	108	107	84	94	97	94							
MATKA	PE	92	111	ME	105	105	102	105	105	105	758	147	27	19	20	7	73
OTEC	PE	98	87	ME	107	109	80	88	91	88	0	0	0	0	0	0	0

HODNOCEN: TR 6 / / 5 KT / / OS / / UT Výsledek:



Číslo : 137422 034 CZ      **FILIP Z TODNĚ P\***      Číslo katalogu 5  
 Dat.nar. : 02.11.2019 Plemeno : Y100      Limousine  
 Chovatel : Farka Martin, Todně  
 Majitel : Farka Martin, Todně

OOO      ZLI 650      TIGRIS PP      14.026 24243  
 OO      288 302      FANON P      1635850111  
 MOO      2308914117 FR      CANON      2308914117

**Otec      ZIL      150      IDALGO PP      8758730945**  
 OMO      ZLI 940      CLOVIS P      2308914479  
 MO      8758730711 FR      FANFARE P      8758730711  
 MMO      8797006227 FR      NELLY      8797006227

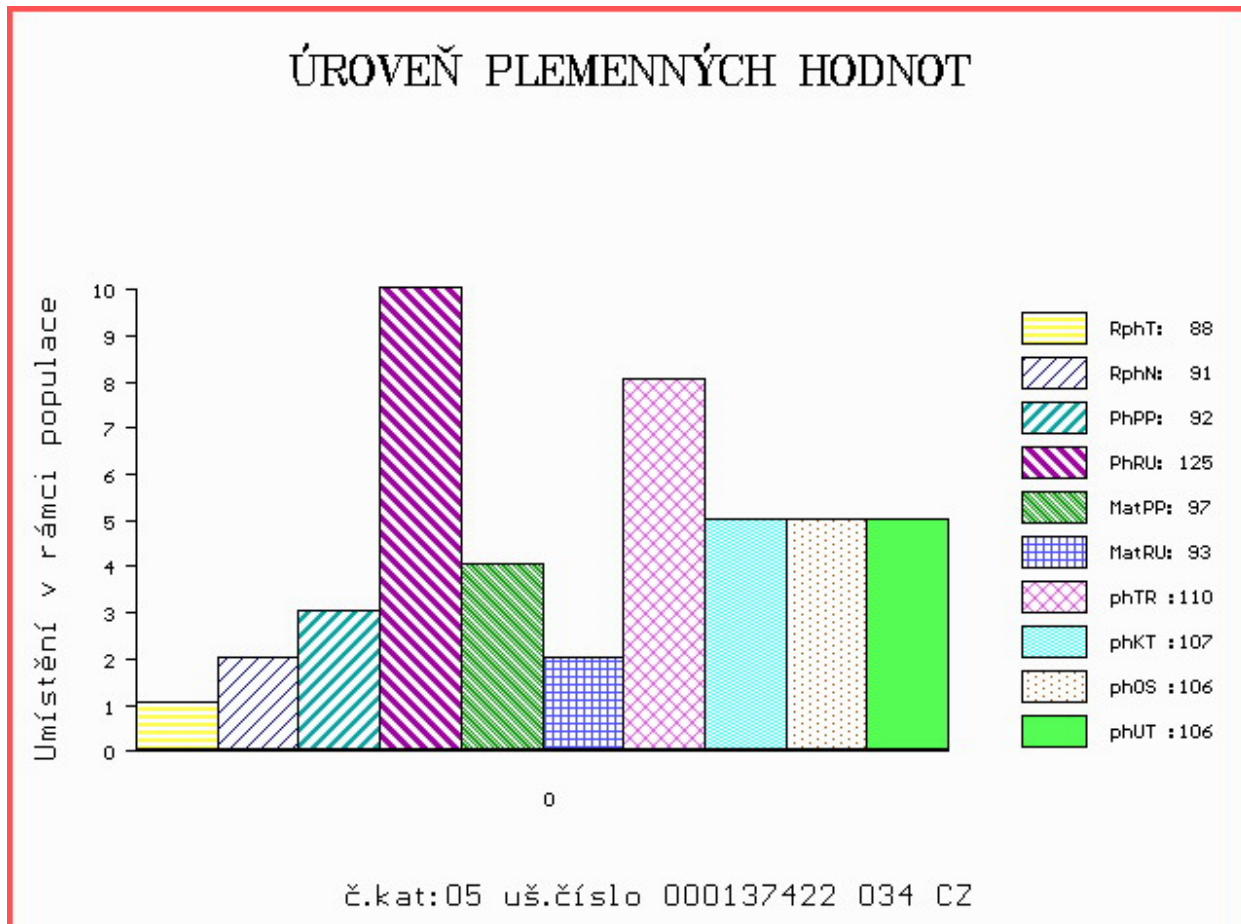
OOM      ZLM 596      CAID      2308914152  
 OM      ZLM 240      CECH      14.042 30316  
 MOM      1403049741 DE      FLANDI      14.030 49741

**MA      654954 931 CZ      /2 ot      397000654954931**  
 OMM      ZLI 374      LILIE Z KALIŠTĚ      031053020507  
 MM      260194 931 CZ      397000260194931  
 MMM      3131 517 CZ      GAMA NEČTINSKÁ      093517003131

Vl.užit:nar: 49 \*\*\* kg ve 120d: 237 kg 210d: 343 kg 365d: 542 kg / kříž: 138 cm  
 Přírustek v testu : 1225 g / 88      přírustek od narození: 1312 g / 91      šourek 35 cm  
 Věk při ZV 471 dní aktuálně k 27.01.21 hmotnost: 642 kg      výška v kříži: 144 cm

PLEMENNÉ HODNOTY										LINEARNÍ HODNOCENÍ							
	pp	ru	pp	ru	TR	KT	OS	UT		Hmot	kříž	TR	KT	OS	UT	CE	
BÝK	PE	92	125	ME	97	93	110	107	106	106							
MATKA	PE	99	109	ME	98	102	102	96	95	96	718	149	27	20	18	7	72
Otec	PE	87	129	ME	93	89	107	108	107	107	0	0	0	0	0	0	0

HODNOCEN: TR 9 / / 9 KT / / OS / / UT Výsledek:



Číslo : 137423 034 CZ FERKO Z TODNĚ PP Číslo katalogu 6  
 Dat.nar. : 03.11.2019 Plemeno : Y100 Limousine  
 Chovatel : Farka Martin, Todně  
 Majitel : Farka Martin, Todně

OOO ZLI 560 ON-DIT 3615069746  
 OO ZLM 057 BAVARDAGE 2257773618  
 MOO 2257773207 FR RIDELLE 2257773207

OTEC ZLM 954 CICERO Z TODNĚ P 397000970227031

OMO ZLI 921 HINZ PP 05.347 27253  
 MO 486660 931 CZ VANDA Z TODNĚ P 397000486660931  
 MMO 985808432 DE FABIOLA P 09.858 08432

OOM ZLI 650 TIGRIS PP 14.026 24243  
 OM ZLM 164 VOJTA Z TODNĚ P 397000757329031  
 MOM 4240970929 FR VOUTE 4240970929

MA 654951 931 CZ /2 ot P 397000654951931

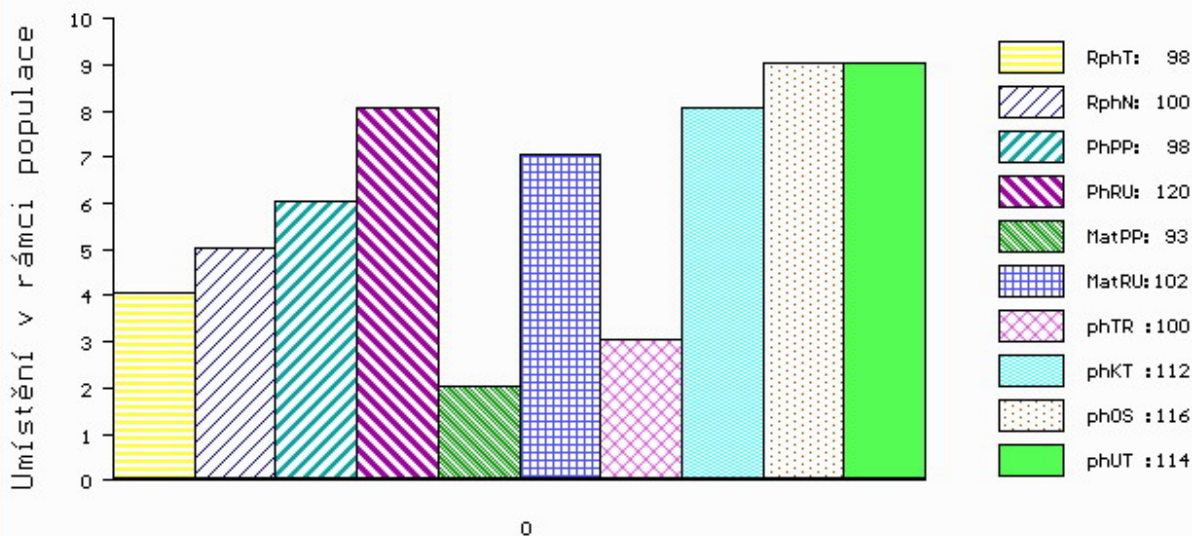
OMM ZLI 374 LILIE Z KALIŠTĚ 031053020507  
 MM 316571 931 CZ RYBANA Z TODNĚ 397000316571931  
 MMM 3131 517 CZ GAMA NEČTINSKÁ 093517003131

Vl.užit:nar: 47 \*\*\* kg ve 120d: 206 kg 210d: 319 kg 365d: 527 kg / kříž: 133 cm  
 Přírustek v testu : 1383 g / 98 přírustek od narození: 1306 g / 100 šourek 37 cm  
 Věk při ZV 470 dní aktuálně k 27.01.21 hmotnost: 636 kg výška v kříži: 139 cm

PLEMENNÉ HODNOTY										LINEARNÍ HODNOCENÍ						
	pp	ru	pp	ru	TR	KT	OS	UT		Hmot	kříž	TR	KT	OS	UT	CE
BÝK	PE	98	120	ME	93	102	100	112	116	114						
MATKA	PE	102	100	ME	95	104	84	99	103	100	690	141	25	21	21	7 74
OTEC	PE	94	140	ME	89	99	118	122	122	122	626	139	27	25	24	9 85

HODNOCEN: TR 7 / / 9 KT / / OS / / UT Výsledek:

## ÚROVEŇ PLEMENNÝCH HODNOT



č.kat:06 uš.číslo 000137423 034 CZ

Číslo : 137425 034 CZ FENOMEN Z TODNĚ V\* Číslo katalogu 7  
 Dat.nar. : 21.11.2019 Plemeno : Y100 Limousine  
 Chovatel : Farka Martin, Todně  
 Majitel : Farka Martin, Todně

OOO 264 759 CESARHENON 2287033854  
 OO 270 300 MANOIR MN 8796012823  
 MOO 2391058137 FR GENOISE 2391058137

OTEC ZLM 654 ESA 4940351045  
 OMO 284 662 TAN 1523176442  
 MO 4940350708 FR AMANDINE 4940350708  
 MMO 4940350032 FR ROCKEUSE 4940350032

OOM ZLI 650 TIGRIS PP 14.026 24243  
 OM ZLM 164 VOJTA Z TODNĚ P 397000757329031  
 MOM 4240970929 FR VOUTE 4240970929

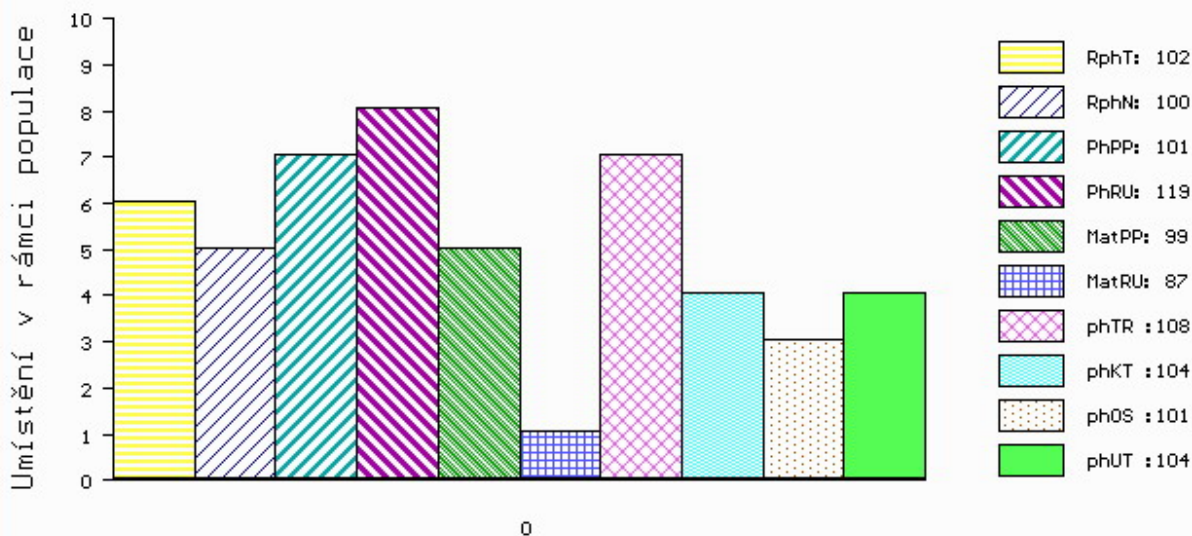
MA 702897 931 CZ /1 ot P 397000702897931  
 OMM ZLI 295 MALIBU 3696026196  
 MM 450266 931 CZ ULIBA Z TODNĚ P 397000450266931  
 MMM 986047976 DE GITTE P 09.860 47976

Vl.užit:nar: 41 \*\*\* kg ve 120d: 207 kg 210d: 314 kg 365d: 516 kg / kříž: 137 cm  
 Přírustek v testu : 1441 g / 102 přírustek od narození: 1367 g / 100 šourek 37 cm  
 Věk při ZV 452 dní aktuálně k 27.01.21 hmotnost: 633 kg výška v kříži: 141 cm

PLEMENNÉ HODNOTY										LINEARNÍ HODNOCENÍ							
	pp	ru	pp	ru	TR	KT	OS	UT		Hmot	kříž	TR	KT	OS	UT	CE	
BÝK	PE	101	119	ME	99	87	108	104	101	104							
MATKA	PE	94	109	ME	99	101	105	101	99	101	830	149	28	23	23	8	82
OTEC	PE	91	126	ME	106	75	109	107	104	106	0	0	0	0	0	0	0

HODNOCEN: TR 8 / / 9 KT / / OS / / UT Výsledek:

## ÚROVEŇ PLEMENNÝCH HODNOT



č.kat:07 uš.číslo 000137425 034 CZ



Číslo : 137427 034 CZ FOCUS Z TODNĚ R\* Číslo katalogu 8  
 Dat.nar. : 23.11.2019 Plemeno : Y100 Limousine  
 Chovatel : Farka Martin, Todně  
 Majitel : Farka Martin, Todně

OOO 262 093 TARVIS RR 1982001611  
 OO 270 530 JUNIOR TVS 1994012999  
 MOO 1991013019 FR GALETTE 1991013019

**Otec ZLI 538 BONUS P 1526579518**

OMO 270 531 CEDAR PATCH GRENADIER P 103405  
 MO 2424414640 FR VALERIANE ET P 2424414640  
 MMO 1301661 US C&S EVENMORE 583 E PP 1301661

OOM 280 536 AMPERTAINE COMMANDER MGD07-046  
 OM ZLM 255 AMPERTAINE GIGOLO MGD11-051  
 MOM 95643854487 UK AMPERTAINE CRYSTAL MGD07-016

**MA 610514 931 CZ /2 ot BAKARA Z TODNĚ ET P\* 397000610514931**

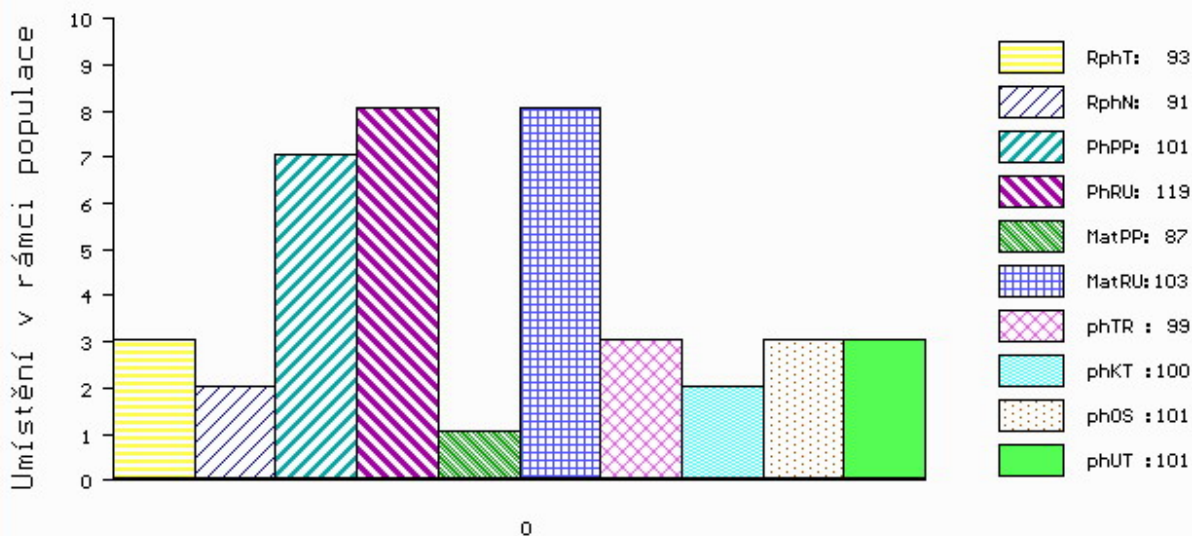
OMM ZLI 921 HINZ PP 05.347 27253  
 MM 486660 931 CZ VANDA Z TODNĚ P 397000486660931  
 MMM 985808432 DE FABIOLA P 09.858 08432

Vl.užit:nar: 43 \*\*\* kg ve 120d: 211 kg 210d: 357 kg 365d: 500 kg / kříž: 136 cm  
 Přírustek v testu : 1350 g / 93 přírustek od narození: 1297 g / 91 šourek 36 cm  
 Věk při ZV 450 dní aktuálně k 27.01.21 hmotnost: 602 kg výška v kříži: 142 cm

PLEMENNÉ HODNOTY										LINEARNÍ HODNOCENÍ						
	pp	ru	pp	ru	TR	KT	OS	UT		Hmot	kříž	TR	KT	OS	UT	CE
BÝK	PE	101	119	ME	87	103	99	100	101	101						
MATKA	PE	90	120	ME	97	108	106	109	111	110	858	147	28	24	23	8 83
Otec	PE	103	105	ME	81	99	105	99	96	98	520	138	26	19	20	7 72

HODNOCEN: TR 9 / / 8 KT / / OS / / UT Výsledek:

## ÚROVEŇ PLEMENNÝCH HODNOT



č.kat:08 uš.číslo 000137427 034 CZ

Číslo : 154815 034 CZ FIBICH Z TODNĚ R\* Číslo katalogu 9  
 Dat.nar. : 23.11.2019 Plemeno : Y100 Limousine  
 Chovatel : Farka Martin, Todně  
 Majitel : Farka Martin, Todně

OOO ZLI 560 ON-DIT 3615069746  
 OO ZLM 057 BAVARDAGE 2257773618  
 MOO 2257773207 FR RIDELLE 2257773207

O TEC ZLM 954 CICERO Z TODNĚ P 397000970227031  
 OMO ZLI 921 HINZ PP 05.347 27253  
 MO 486660 931 CZ VANDA Z TODNĚ P 397000486660931  
 MMO 985808432 DE FABIOLA P 09.858 08432

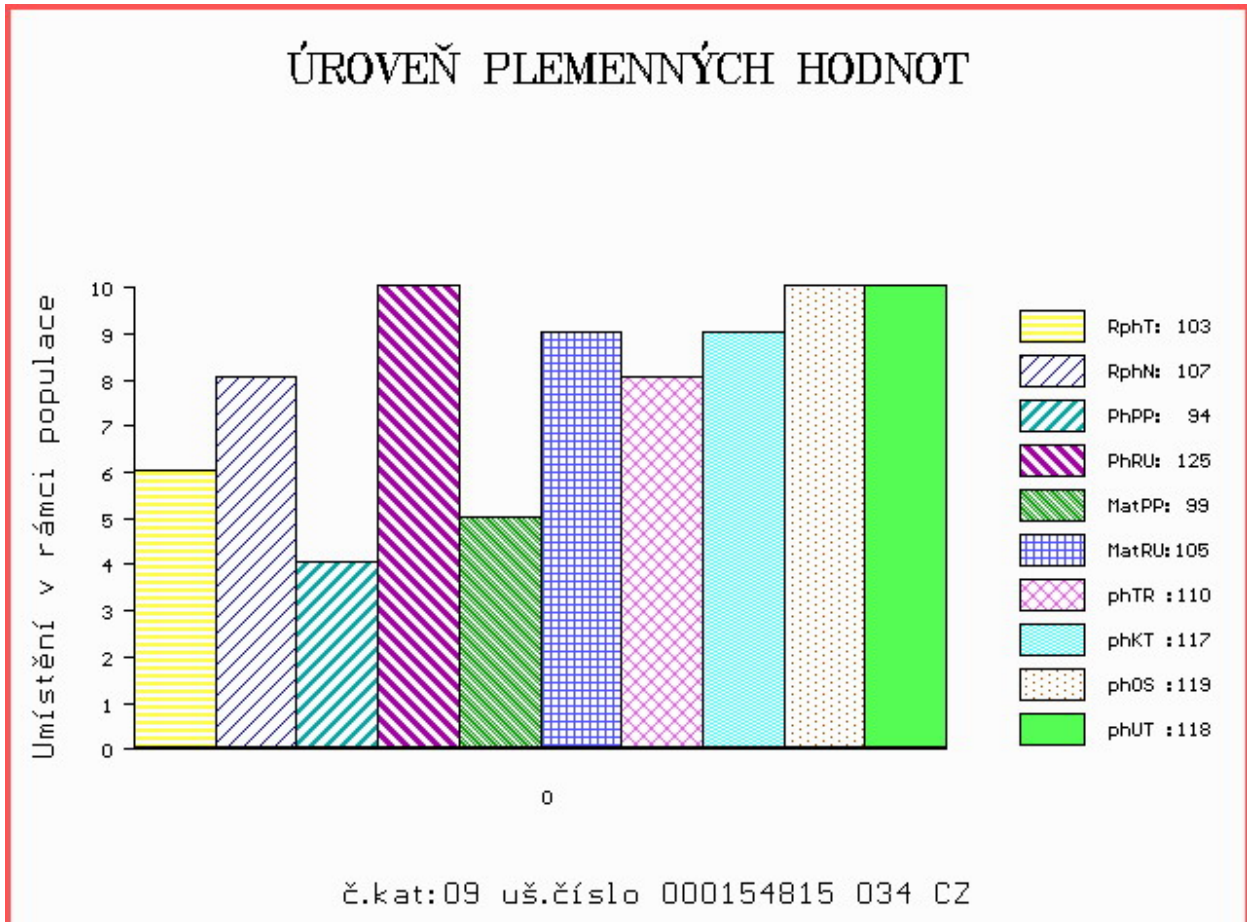
OOM ZLI 553 RYDE URANOS P 57065-00457  
 OM ZLI 551 BOLIDE P 8700840992  
 MOM 8700840734 FR VALSE 8700840734

MA 530799 931 CZ /4 ot ANETA Z TODNĚ P 397000530799931  
 OMM ZLI 268 IONESCO 3693000206  
 MM 297069 931 CZ PATRICIE Z OSTRÉHO 253000297069931  
 MMM 19763 347 CZ 093347019763

Vl.užit:nar: 48 \*\*\* kg ve 120d: 244 kg 210d: 353 kg 365d: 545 kg / kříž: 136 cm  
 Přírustek v testu : 1591 g / 103 přírustek od narození: 1397 g / 107 šourek 39 cm  
 Věk při ZV 450 dní aktuálně k 27.01.21 hmotnost: 650 kg výška v kříži: 144 cm

PLEMENNÉ HODNOTY										LINEARNÍ HODNOCENÍ						
	pp	ru	pp	ru	TR	KT	OS	UT		Hmot	kříž	TR	KT	OS	UT	CE
BÝK	PE	94	125	ME	99	105	110	117	119	118						
MATKA	PE	88	109	ME	107	112	106	103	103	105	936 /	157	29	23	23	8 83
O TEC	PE	94	140	ME	89	99	118	122	122	122	626 /	139	27	25	24	9 85

HODNOCEN: TR 10 / /10 KT / / OS / / UT Výsledek:



Číslo : 122736 034 CZ FENIX Z MLADOŠOVIC Číslo katalogu 10  
 Dat.nar. : 30.11.2019 Plemeno : Y100 Limousine  
 Chovatel : Podolák Jiří,ing.,Mladošovice  
 Majitel : Podolák Jiří,ing.,Mladošovice

OOO 267 694 CASSIS 4088028055  
 OO ZLI 400 NEUF 2297004114  
 MOO 2294004370 FR JUNGLE 2294004370

OTEC ZLM 056 ARMORIC 2219279723  
 OMO ZLI 324 MAS DU CLO 2396032213  
 MO 2219279337 FR SOURIANTE 2219279337  
 MMO 2297002601 FR NINKO 2297002601

OOM ZLI 664 GENIAL 8791002491  
 OM ZLI 557 MOZART 1996019196  
 MOM 1593044013 FR IDOLE 1593044013

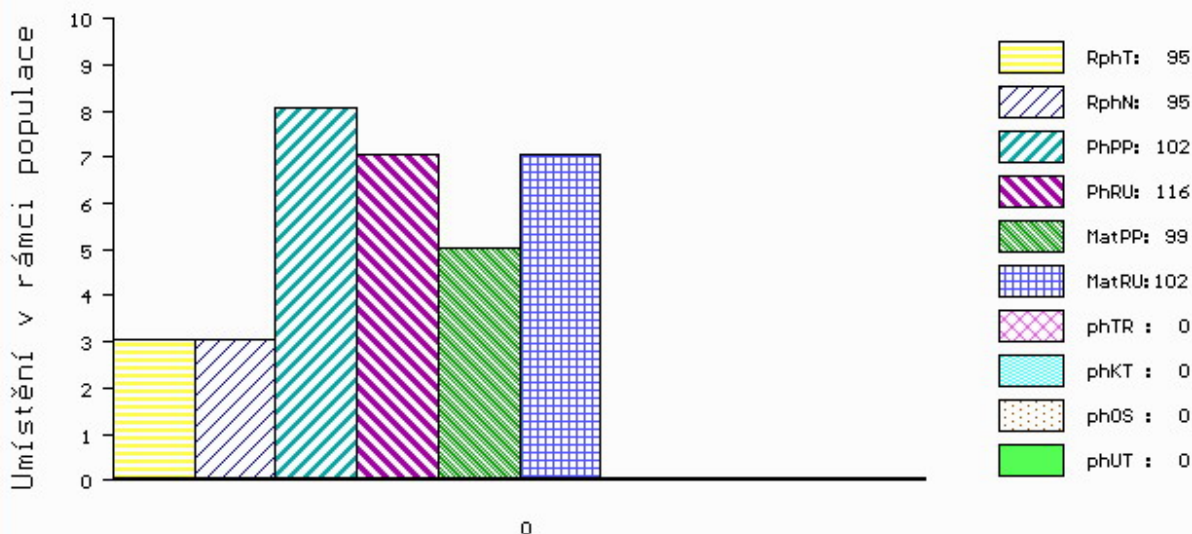
MA 491411 931 CZ /4 ot ET 420000491411931  
 OMM ZLI 535 VIGNY.B V 8604154069  
 MM 386228 931 CZ TENGA Z OSTRÉHO ET P 420000386228931  
 MMM 4244002957 FR BOHEME 4244002957

Vl.užit:nar: 46 \*\* kg ve 120d: 225 kg 210d: 347 kg 365d: 511 kg / kříž: 137 cm  
 Přírustek v testu : 1450 g / 95 přírustek od narození: 1274 g / 95 šourek 35 cm  
 Věk při ZV 443 dní aktuálně k 27.01.21 hmotnost: 586 kg výška v kříži: 138 cm

PLEMENNÉ HODNOTY										LINEARNÍ HODNOCENÍ								
	pp	ru	pp	ru	TR	KT	OS	UT		Hmot	kříž	TR	KT	OS	UT	CE		
BÝK	PE	102	116	ME	99	102	0	0	0	0								
MATKA	PE	99	113	ME	99	101	92	116	123	113	824	/	142	24	20	23	8	75
OTEC	PE	110	106	ME	95	107	98	105	108	106	0	/	0	0	0	0	0	0

HODNOCEN: TR 7 / / 8 KT / / OS / / UT Výsledek:

## ÚROVEŇ PLEMENNÝCH HODNOT



č.kat:10 uš.číslo 000122736 034 CZ



Číslo : 137428 034 CZ FASCIKL Z TODNĚ V\* Číslo katalogu 11  
 Dat.nar. : 02.12.2019 Plemeno : Y100 Limousine  
 Chovatel : Farka Martin, Todně  
 Majitel : Farka Martin, Todně

OOO ZIL 146 C.N.MATEO PP 05.353 09827  
 OO 289 992 MAURICE VOM EIDERLAND P 01.173 56958  
 MOO 535309840 DE C.N.FRIEDHILD P 05.353 09840

O TEC ZIL 416 DLG LUNDI PP 99446866  
 OMO ZLI 650 TIGRIS PP 14.026 24243  
 MO 99221565 LU DLG HYSTERIE P 99221565  
 MMO 98879310 LU DLG EVOCATION 98879310

OOM ZLI 560 ON-DIT 3615069746  
 OM ZLM 650 CHATELAIN 1208099630  
 MOM 1204098377 FR URANE 1204098377

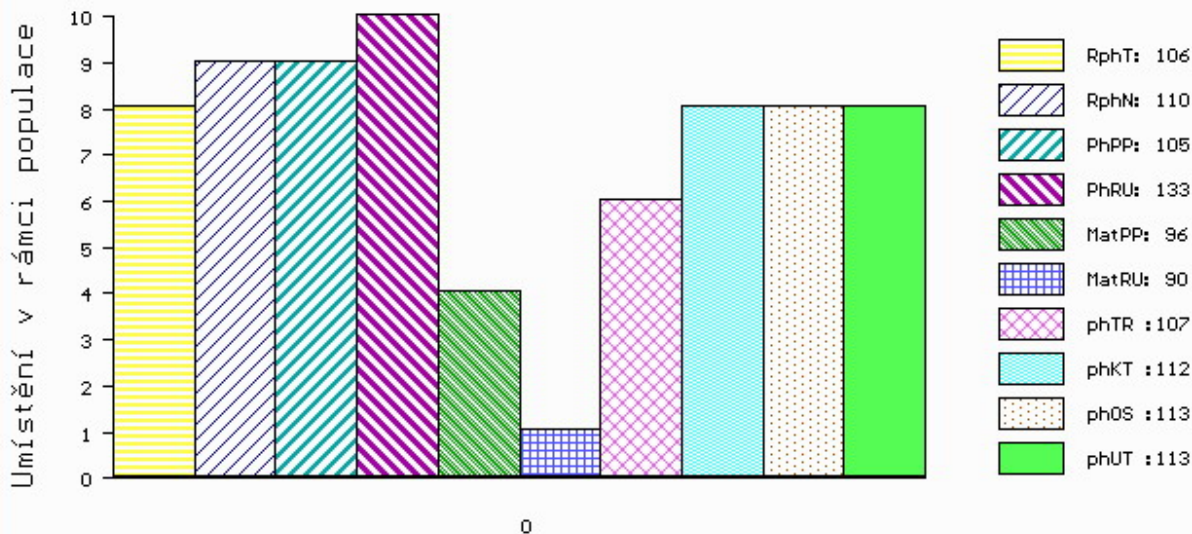
MA 702889 931 CZ /1 ot ET 397000702889931  
 OMM ZLM 058 CHAUMEIL 1932967173  
 MM 4814010 176 FR INGRIDE 4814010176  
 MMM 4811033560 FR FRIDA 4811033560

Vl.užit:nar: 44 \*\*\* kg ve 120d: 219 kg 210d: 328 kg 365d: 558 kg / kříž: 134 cm  
 Přírustek v testu : 1600 g / 106 přírustek od narození: 1424 g / 110 šourek 37 cm  
 Věk při ZV 441 dní aktuálně k 27.01.21 hmotnost: 645 kg výška v kříži: 141 cm

PLEMENNÉ HODNOTY										LINEARNÍ HODNOCENÍ						
	pp	ru	pp	ru	TR	KT	OS	UT		Hmot	kříž	TR	KT	OS	UT	CE
BÝK	PE	105	133	ME	96	90	107	112	113	113						
MATKA	PE	112	127	ME	100	95	106	115	116	114	727	151	26	20	20	7 73
O TEC	PE	95	129	ME	91	90	101	102	102	103	0	0	0	0	0	0

HODNOCEN: TR 9 / /10 KT / / OS / / UT Výsledek:

## ÚROVEŇ PLEMENNÝCH HODNOT



č.kat:11 uš.číslo 000137428 034 CZ

Číslo : 137429 034 CZ FORD Z TODNĚ V\* Číslo katalogu 12  
 Dat.nar. : 10.12.2019 Plemeno : Y100 Limousine  
 Chovatel : Farka Martin, Todně  
 Majitel : Farka Martin, Todně

OOO 281 376 PONTUS PP 05.365 13951  
 OO 285 088 PEGASUS P 05.372 05191  
 MOO 535309701 DE JESSICA 05.353 09701

OTEC ZLM 659 JORDY PP 8758731073  
 OMO ZLI 940 CLOVIS P 2308914479  
 MO 8758730813 FR GALIA P 8758730813  
 MMO 8758730374 FR VENISE 8758730374

OOM ZLI 836 MAX V 09.430 84631  
 OM LIP 888 VILIBALD Z TODNĚ 397000757338031  
 MOM 316571 931 CZ RYBANA Z TODNĚ 397000316571931

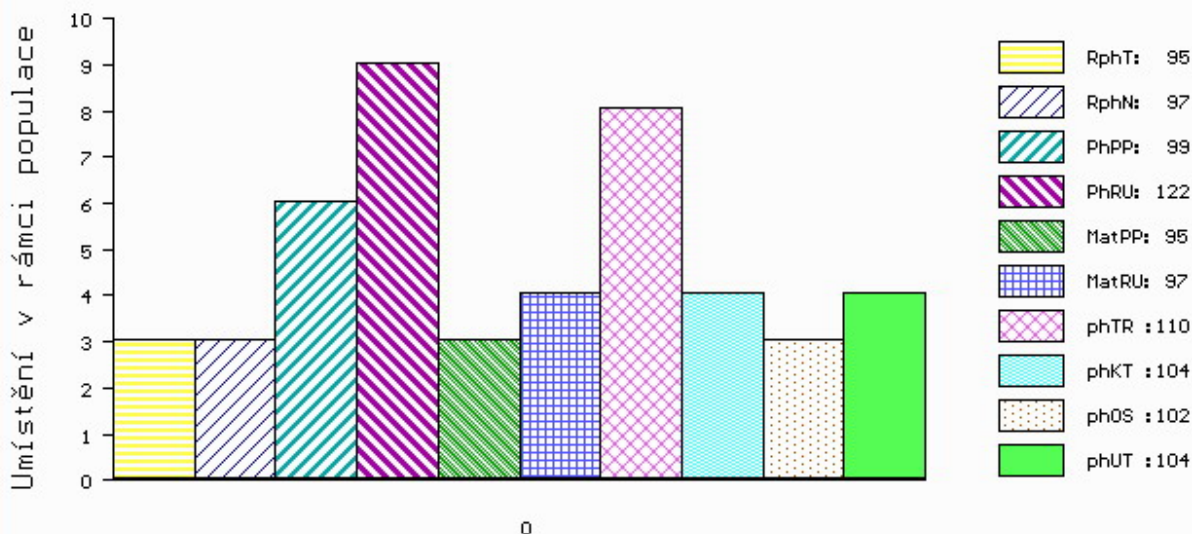
MA 570981 931 CZ /4 ot 397000570981931  
 OMM 272 391 BUBERSAC 1932476870  
 MM 1602801 490 FR FLAVIE ED 1602801490  
 MMM 1602801127 FR ALIENOR ED 1602801127

Vl.užit:nar: 46 \*\*\* kg ve 120d: 227 kg 210d: 335 kg 365d: 559 kg / kříž: 138 cm  
 Přírustek v testu : 1575 g / 95 přírustek od narození: 1420 g / 97 šourek 37 cm  
 Věk při ZV 433 dní aktuálně k 27.01.21 hmotnost: 634 kg výška v kříži: 142 cm

PLEMENNÉ HODNOTY										LINEARNÍ HODNOCENÍ						
	pp	ru	ME	pp	ru	TR	KT	OS	UT	Hmot	kříž	TR	KT	OS	UT	CE
BÝK	PE	99	122	ME	95	97	110	104	102	104						
MATKA	PE	95	114	ME	97	111	106	99	97	100	798 /	149	27	23	23	8 81
OTEC	PE	98	114	ME	97	91	105	106	104	105	851 /	147	26	20	20	7 73

HODNOCEN: TR 9 / /10 KT / / OS / / UT Výsledek:

## ÚROVEŇ PLEMENNÝCH HODNOT



č.kat:12 uš.číslo 000137429 034 CZ

Číslo : 137430 034 CZ FIGAR Z TODNĚ R\* Číslo katalogu 13  
 Dat.nar. : 12.12.2019 Plemeno : Y100 Limousine  
 Chovatel : Farka Martin, Todně  
 Majitel : Farka Martin, Todně

OOO 270 669 ABERG PAN P 58305-00341  
 OO ZLI 553 RYDE URANOS P 57065-00457  
 MOO 5706500398 DK RYDE ROYAL 57065-00398

OTEC ZLI 551 BOLIDE P 8700840992  
 OMO ZLI 402 NENUPHAR 8797011143  
 MO 8700840734 FR VALSE 8700840734  
 MMO 8793004967 FR IDOLE 8793004967

OOM ZLM 596 CAID 2308914152  
 OM ZLM 240 CECH 14.042 30316  
 MOM 1403049741 DE FLANDI 14.030 49741

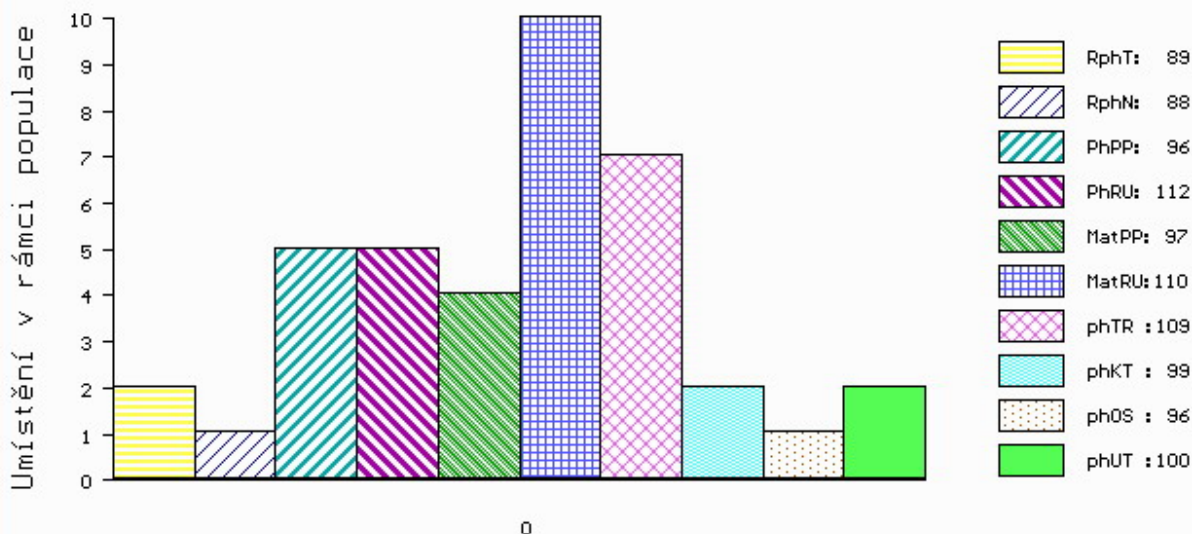
MA 654955 931 CZ /2 ot 397000654955931  
 OMM ZLI 539 CACAO 6503987463  
 MM 269337 953 CZ DANUTA Z KALIŠTĚ 031000269337953  
 MMM 43311 953 CZ DEJNA Z KALIŠTĚ 031000043311953

Vl.užit:nar: 45 \*\*\* kg ve 120d: 210 kg 210d: 307 kg 365d: 532 kg / kříž: 137 cm  
 Přírustek v testu : 1416 g / 89 přírustek od narození: 1291 g / 88 šourek 38 cm  
 Věk při ZV 431 dní aktuálně k 27.01.21 hmotnost: 577 kg výška v kříži: 142 cm

PLEMENNÉ HODNOTY										LINEARNÍ HODNOCENÍ							
	pp	ru	pp	ru	TR	KT	OS	UT		Hmot	kříž	TR	KT	OS	UT	CE	
BÝK	PE	96	112	ME	97	110	109	99	96	100							
MATKA	PE	97	106	ME	103	112	104	100	98	100	672	147	26	23	20	7	76
OTEC	PE	89	111	ME	95	111	111	97	92	98	590	145	25	20	18	7	70

HODNOCEN: TR 9 / / 8 KT / / OS / / UT Výsledek:

## ÚROVEŇ PLEMENNÝCH HODNOT



č.kat:13 uš.číslo 000137430 034 CZ

Číslo : 137431 034 CZ FIALA Z TODNĚ P\* Číslo katalogu 14  
 Dat.nar. : 14.12.2019 Plemeno : Y100 Limousine  
 Chovatel : Farka Martin, Todně  
 Majitel : Farka Martin, Todně

OOO ZLI 560 ON-DIT 3615069746  
 OO ZLM 057 BAVARDAGE 2257773618  
 MOO 2257773207 FR RIDELLE 2257773207

**O TEC ZLM 954 CICERO Z TODNĚ P 397000970227031**

OMO ZLI 921 HINZ PP 05.347 27253  
 MO 486660 931 CZ VANDA Z TODNĚ P 397000486660931  
 MMO 985808432 DE FABIOLA P 09.858 08432

OOM ZLM 596 CAID 2308914152  
 OM ZLM 240 CECH 14.042 30316  
 MOM 1403049741 DE FLANDI 14.030 49741

**MA 654962 931 CZ /2 ot P\* 397000654962931**

OMM 271 026 KENTUCKY THURNSTOCK P 09.352 70839  
 MM 985265 008 DE ANGIE P 09.852 65008  
 MMM 935313643 DE ASTRA P 09.353 13643

Vl.užit:nar: 34 \*\*\* kg ve 120d: 185 kg 210d: 277 kg 365d: 519 kg / kříž: 137 cm  
 Přírustek v testu : 1708 g / 109 přírustek od narození: 1356 g / 113 šourek 35 cm  
 Věk při ZV 429 dní aktuálně k 27.01.21 hmotnost: 590 kg výška v kříži: 143 cm

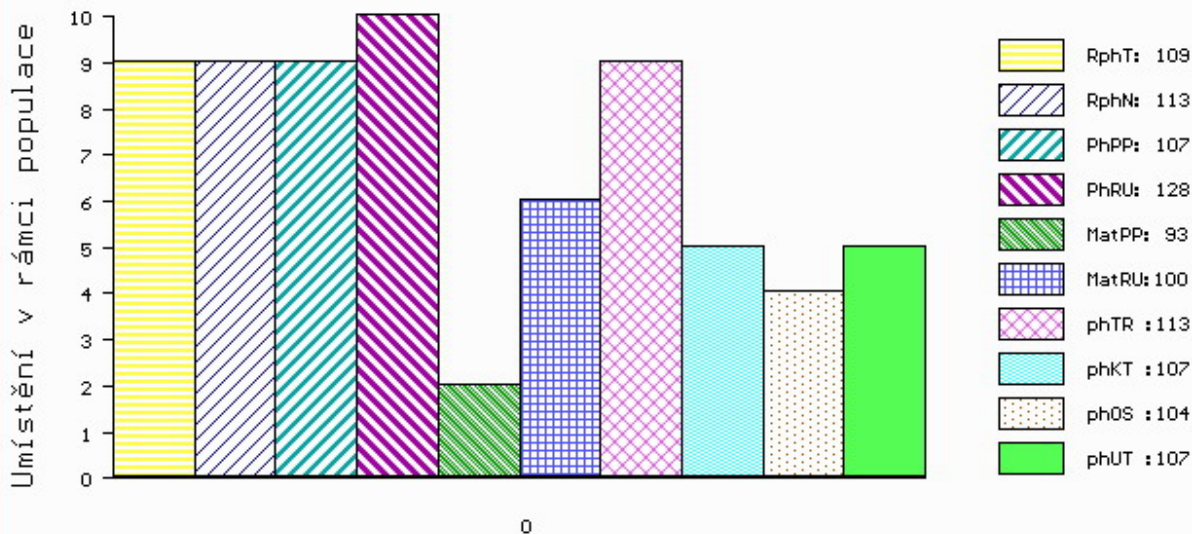
PLEMENNÉ HODNOTY

LINEARNÍ HODNOCENÍ

	pp	ru	pp	ru	TR	KT	OS	UT	Hmot	kříž	TR	KT	OS	UT	CE		
BÝK	PE	107	128	ME	93	100	113	107	104	107							
MATKA	PE	107	118	ME	102	101	107	98	95	98	734	147	27	21	19	7	74
O TEC	PE	94	140	ME	89	99	118	122	122	122	626	139	27	25	24	9	85

HODNOCEN: TR 10 / / 9 KT / / OS / / UT Výsledek:

ÚROVEŇ PLEMENNÝCH HODNOT



č.kat:14 uš.číslo 000137431 034 CZ



Číslo : 137432 034 CZ FIDES Z TODNĚ P\* Číslo katalogu 15  
 Dat.nar. : 14.12.2019 Plemeno : Y100 Limousine  
 Chovatel : Farka Martin, Todně  
 Majitel : Farka Martin, Todně

OOO ZLI 560 ON-DIT 3615069746  
 OO ZLM 057 BAVARDAGE 2257773618  
 MOO 2257773207 FR RIDELLE 2257773207

OPEC ZLM 954 CICERO Z TODNĚ P 397000970227031  
 OMO ZLI 921 HINZ PP 05.347 27253  
 MO 486660 931 CZ VANDA Z TODNĚ P 397000486660931  
 MMO 985808432 DE FABIOLA P 09.858 08432

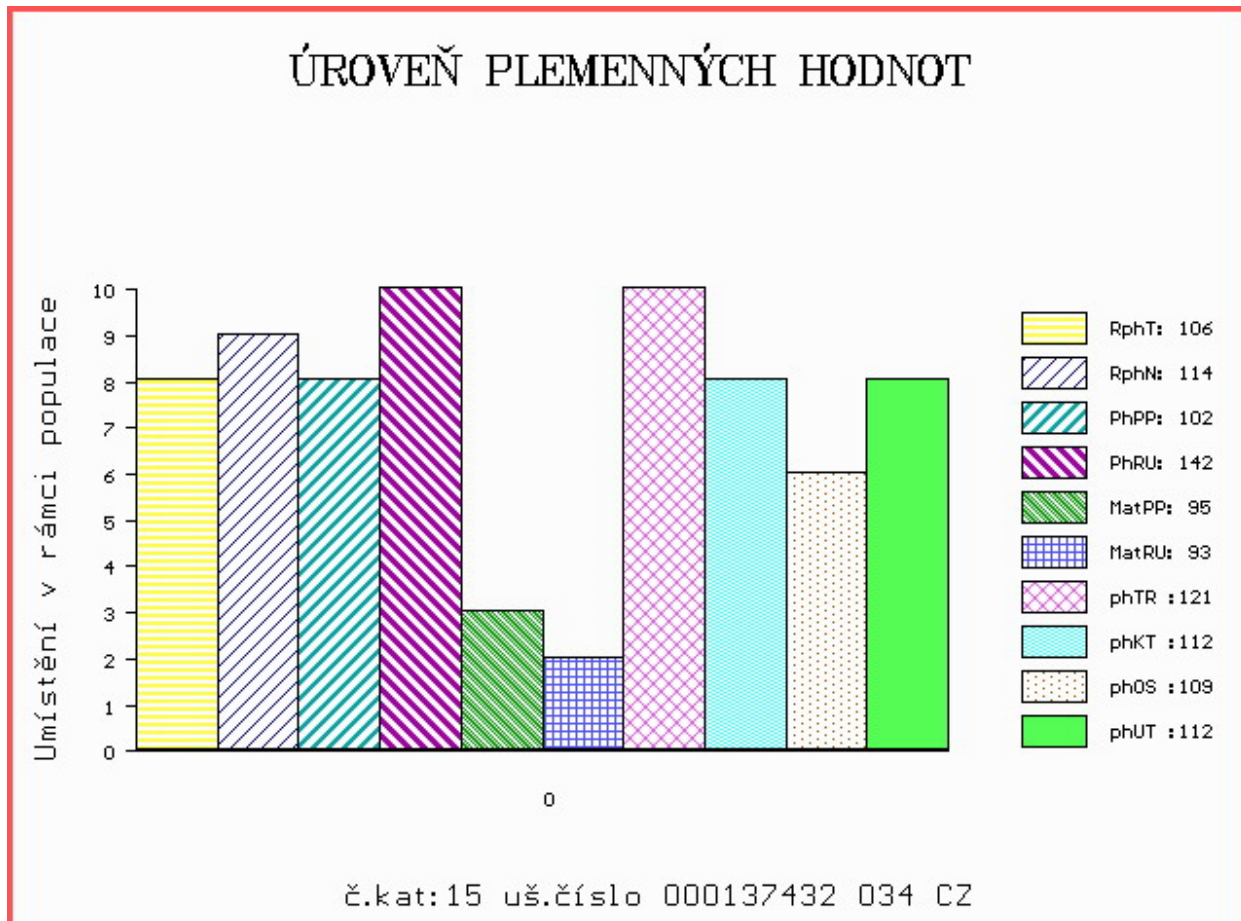
OOM ZLM 596 CAID 2308914152  
 OM ZLM 240 CECH 14.042 30316  
 MOM 1403049741 DE FLANDI 14.030 49741

MA 654962 931 CZ /2 ot P\* 397000654962931  
 OMM 271 026 KENTUCKY THURNSTOCK P 09.352 70839  
 MM 985265 008 DE ANGIE P 09.852 65008  
 MMM 935313643 DE ASTRA P 09.353 13643

Vl.užit:nar: 38 \*\*\* kg ve 120d: 213 kg 210d: 313 kg 365d: 563 kg / kříž: 140 cm  
 Přírustek v testu : 1550 g / 106 přírustek od narození: 1420 g / 114 šourek 36 cm  
 Věk při ZV 429 dní aktuálně k 27.01.21 hmotnost: 620 kg výška v kříži: 144 cm

PLEMENNÉ HODNOTY										LINEARNÍ HODNOCENÍ								
	pp	ru	pp	ru	TR	KT	OS	UT		Hmot	kříž	TR	KT	OS	UT	CE		
BÝK	PE	102	142	ME	95	93	121	112	109	112								
MATKA	PE	107	118	ME	102	101	107	98	95	98	734	/	147	27	21	19	7	74
OPEC	PE	94	140	ME	89	99	118	122	122	122	626	/	139	27	25	24	9	85

HODNOCEN: TR 10 / /10 KT / / OS / / UT Výsledek:



Číslo : 134963 064 CZ FERMES ZE SEDLOJOVA Číslo katalogu 16  
 Dat.nar. : 22.12.2019 Plemeno : Y100 Limousine  
 Chovatel : Lojda Karel, Ing., Sedlejev  
 Majitel : Lojda Karel, Ing., Sedlejev

OOO 285 804 ARLIQUET 8723170748  
 OO 289 963 DIABOLO Z 8715031131  
 MOO 8715030467 FR SOURIS 8715030467

OTEC ZIL 411 HERMES 5023670017  
 OMO 289 964 MAJOR 1297176533  
 MO 5004696702 FR RAYONANTE 5004696702  
 MMO 2995001263 FR LUMIERE 2995001263

OOM ZLI 269 HIGHLANDER 1692111209  
 OM ZLI 559 ROESTI 2424460309  
 MOM 2495019091 FR LUMIERE 2495019091

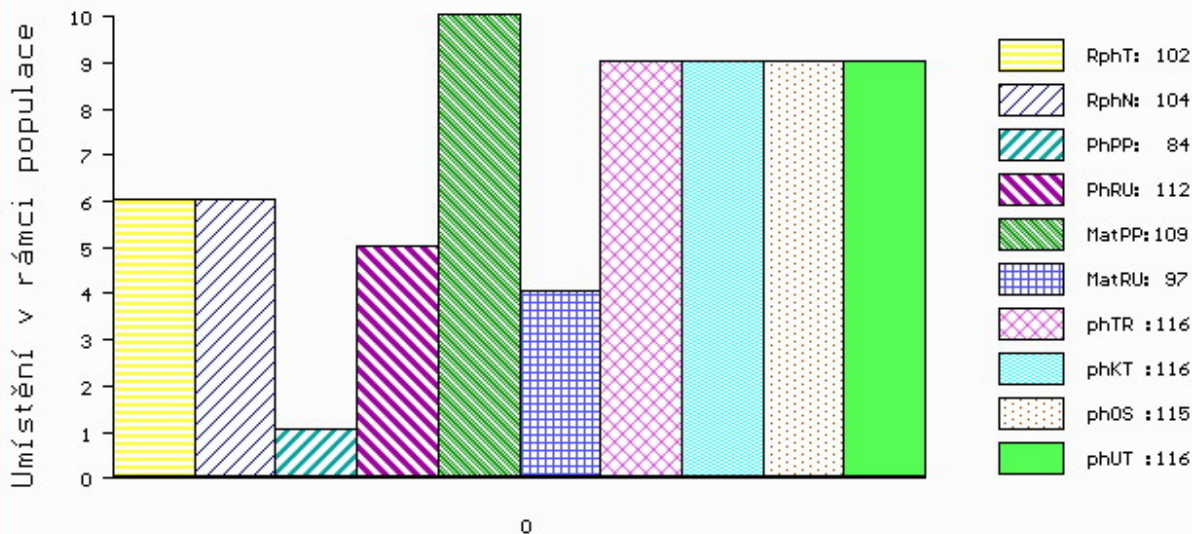
MA 543222 961 CZ /5 ot 395000543222961  
 OMM ZLI 294 LOUXOR 1995010819  
 MM 47391 931 CZ 056931047391  
 MMM 119821 201 CZ P 056201119821

Vl.užit:nar: 47 \*\*\* kg ve 120d: 225 kg 210d: 343 kg 365d: 541 kg / kříž: 139 cm  
 Přírustek v testu : 1475 g / 102 přírustek od narození: 1356 g / 104 šourek 36 cm  
 Věk při ZV 421 dní aktuálně k 27.01.21 hmotnost: 592 kg výška v kříži: 143 cm

PLEMENNÉ HODNOTY										LINEARNÍ HODNOCENÍ						
	pp	ru	pp	ru	TR	KT	OS	UT		Hmot	kříž	TR	KT	OS	UT	CE
BÝK	PE	84	112	ME	109	97	116	116	115	116						
MATKA	PE	91	98	ME	111	110	101	108	110	109	666	140	19	19	19	6 63
OTEC	PE	83	113	ME	104	89	111	105	103	105	0	0	0	0	0	0

HODNOCEN: TR 10 / / 9 KT / / OS / / UT Výsledek:

## ÚROVEŇ PLEMENNÝCH HODNOT



č.kat:16 uš.číslo 000134963 064 CZ

Číslo : 137433 034 CZ FANTOM Z TODNĚ P\* Číslo katalogu 17  
 Dat.nar. : 28.12.2019 Plemeno : Y100 Limousine  
 Chovatel : Farka Martin, Todně  
 Majitel : Farka Martin, Todně

OOO ZLI 560 ON-DIT 3615069746  
 OO ZLM 057 BAVARDAGE 2257773618  
 MOO 2257773207 FR RIDELLE 2257773207

O TEC ZLM 954 CICERO Z TODNĚ P 397000970227031  
 OMO ZLI 921 HINZ PP 05.347 27253  
 MO 486660 931 CZ VANDA Z TODNĚ P 397000486660931  
 MMO 985808432 DE FABIOLA P 09.858 08432

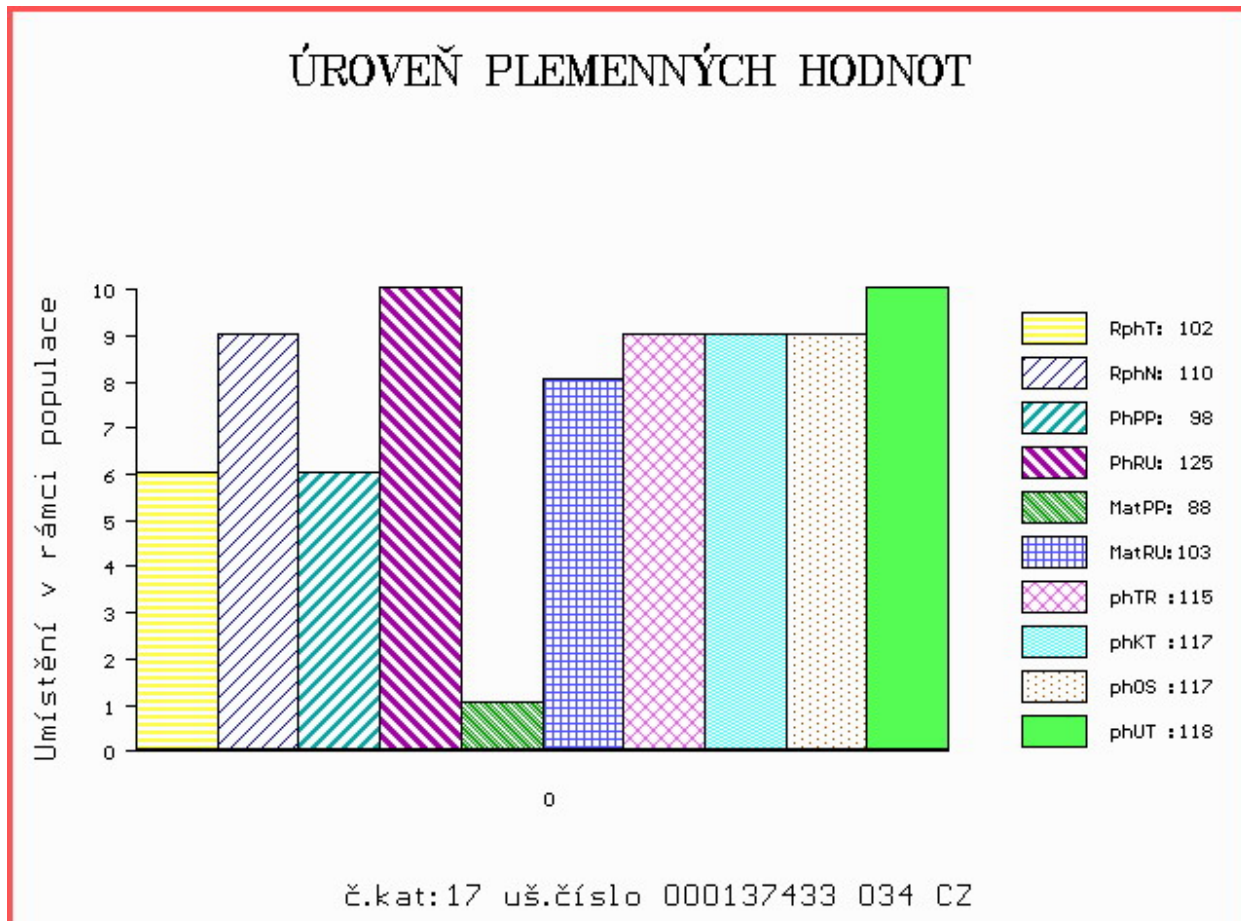
OOM 270 530 JUNIOR TVS 1994012999  
 OM ZLI 538 BONUS P 1526579518  
 MOM 2424414640 FR VALERIANE ET P 2424414640

MA 530803 931 CZ /4 ot AMELIE Z TODNĚ P 397000530803931  
 OMM ZLI 374 LILIE Z KALIŠTĚ 031053020507  
 MM 260192 931 CZ PATRONA 397000260192931  
 MMM 180743 931 CZ 056000180743931

Vl.užit:nar: 48 \*\*\* kg ve 120d: 218 kg 210d: 344 kg 365d: 590 kg / kříž: 139 cm  
 Přírustek v testu : 1591 g / 102 přírustek od narození: 1487 g / 110 šourek 37 cm  
 Věk při ZV 415 dní aktuálně k 27.01.21 hmotnost: 637 kg výška v kříži: 143 cm

PLEMENNÉ HODNOTY										LINEARNÍ HODNOCENÍ							
	pp	ru	pp	ru	TR	KT	OS	UT	Hmot	kříž	TR	KT	OS	UT	CE		
BÝK	PE	98	125	ME	88	103	115	117	117	118							
MATKA	PE	102	105	ME	89	110	103	102	101	102	842	150	28	23	23	8	82
O TEC	PE	94	140	ME	89	99	118	122	122	122	626	139	27	25	24	9	85

HODNOCEN: TR 10 / /10 KT / / OS / / UT Výsledek:





Číslo : 137434 034 CZ FANATIK Z TODNĚ Číslo katalogu 18  
 Dat.nar. : 30.12.2019 Plemeno : Y100 Limousine  
 Chovatel : Farka Martin, Todně  
 Majitel : Farka Martin, Todně

OOO 262 862 SEREIN 8700670417  
 OO 284 663 ALF 1932045114  
 MOO 1996018230 FR MADELEINE 1996018230

OTEC ZLM 655 DAY 1932945444  
 OMO 284 664 OUF 8798009788  
 MO 1931319022 FR TARGETTE 1931319022  
 MMO 1930368537 FR PANAMA 1930368537

OOM 270 815 INDECIS 2293004195  
 OM ZLI 560 ON-DIT 3615069746  
 MOM 3690006248 FR FRANCHON 3690006248

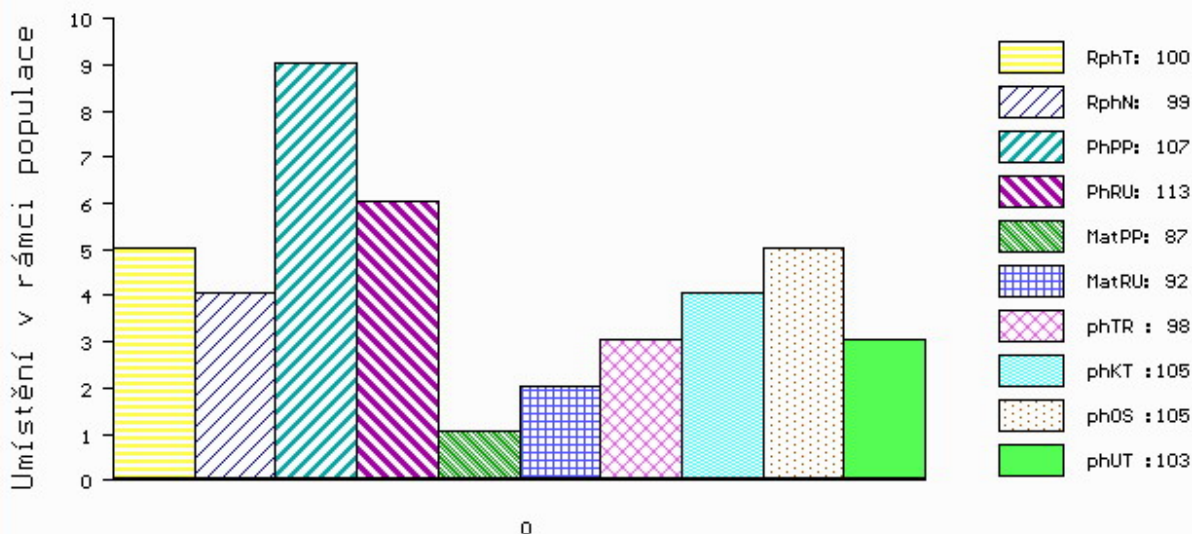
MA 530802 931 CZ /4 ot ABBA Z TODNĚ 397000530802931  
 OMM ZLI 617 PRADO VFU 007000501431081  
 MM 373977 961 CZ 396000373977961  
 MMM 6503494879 FR VIKIE 6503494879

Vl.užit:nar: 40 \*\*\* kg ve 120d: 206 kg 210d: 315 kg 365d: 535 kg / kříž: 133 cm  
 Přírustek v testu : 1433 g / 100 přírustek od narození: 1358 g / 99 šourek 36 cm  
 Věk při ZV 413 dní aktuálně k 27.01.21 hmotnost: 575 kg výška v kříži: 138 cm

PLEMENNÉ HODNOTY										LINEARNÍ HODNOCENÍ							
	pp	ru	pp	ru	TR	KT	OS	UT		Hmot	kříž	TR	KT	OS	UT	CE	
BÝK	PE	107	113	ME	87	92	98	105	105	103							
MATKA	PE	105	102	ME	96	102	85	90	90	89	766	148	26	22	20	7	75
OTEC	PE	89	112	ME	86	85	103	109	109	107	0	0	0	0	0	0	0

HODNOCEN: TR 8 / / 9 KT / / OS / / UT Výsledek:

## ÚROVEŇ PLEMENNÝCH HODNOT



č.kat:18 uš.číslo 000137434 034 CZ

Číslo : 137436 034 CZ FREON Z TODNĚ R\* Číslo katalogu 19  
 Dat.nar. : 31.12.2019 Plemeno : Y100 Limousine  
 Chovatel : Farka Martin, Todně  
 Majitel : Farka Martin, Todně

OOO ZLI 490 REMIX 1717626948  
 OO ZLM 405 CAMEOS 2424507604  
 MOO 2324444531 FR VELSEUSE 2324444531

OTEC ZIL 481 DÉMON Z TODNĚ 397000020975034  
 OMO ZLI 763 DIABOLO 1627497240  
 MO 303965 981 CZ BERUŠKA VFU 007000303965981  
 MMO 105091 981 CZ NATAŠA VFU 007000105091981

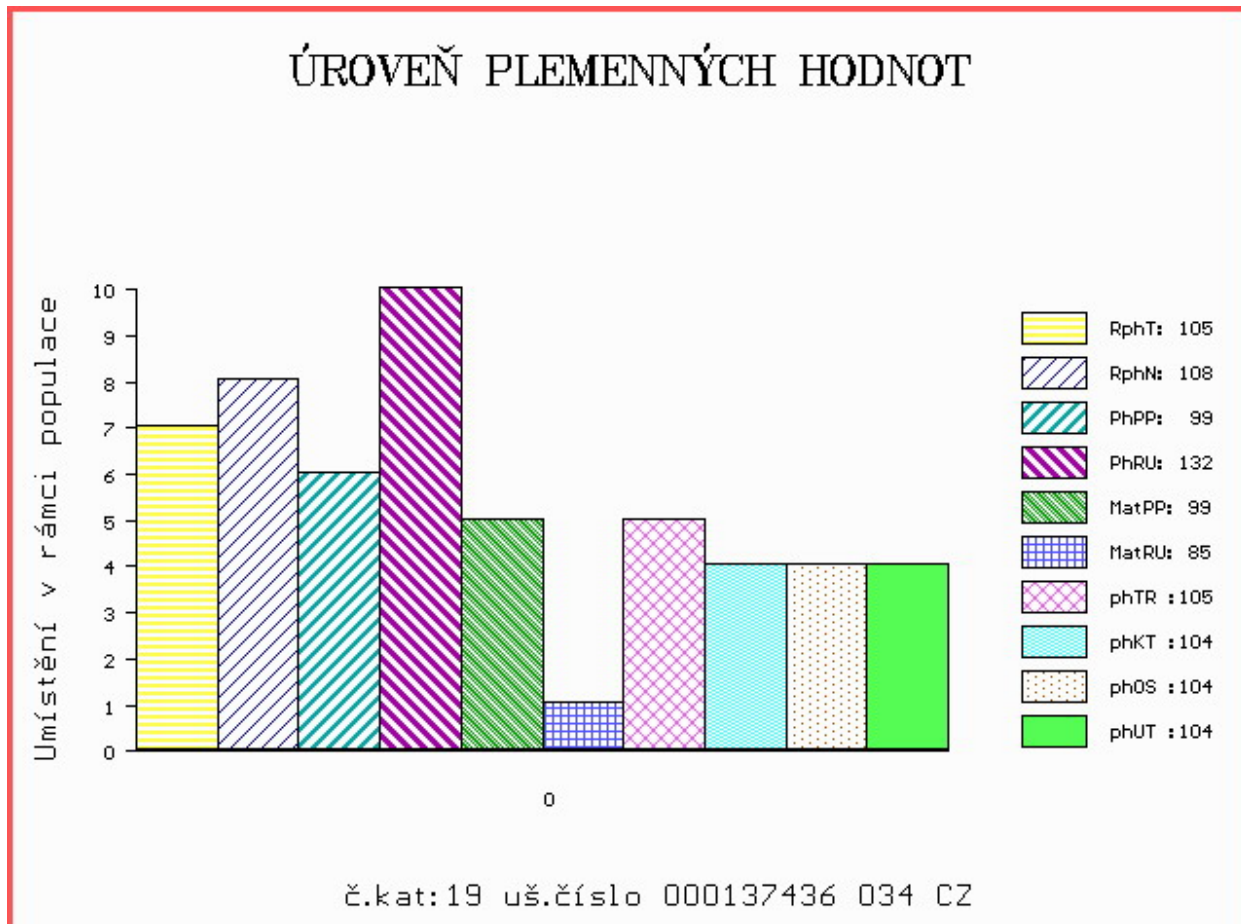
OOM ZLM 596 CAID 2308914152  
 OM ZLM 240 CECH 14.042 30316  
 MOM 1403049741 DE FLANDI 14.030 49741

MA 654956 931 CZ /2 ot 397000654956931  
 OMM ZLI 466 LINO 8795004426  
 MM 306148 931 CZ PAVLÍNA 390000306148931  
 MMM 180746 931 CZ MÍŠA V 056000180746931

Vl.užit:nar: 39 \*\*\* kg ve 120d: 207 kg 210d: 317 kg 365d: 557 kg / kříž: 137 cm  
 Přírustek v testu : 1666 g / 105 přírustek od narození: 1420 g / 108 šourek 36 cm  
 Věk při ZV 412 dní aktuálně k 27.01.21 hmotnost: 597 kg výška v kříži: 141 cm

PLEMENNÉ HODNOTY										LINEARNÍ HODNOCENÍ						
	pp	ru	pp	ru	TR	KT	OS	UT		Hmot	kříž	TR	KT	OS	UT	CE
BÝK	PE	99	132	ME	99	85	105	104	104	104						
MATKA	PE	101	113	ME	116	80	89	85	86	86	752 /	149	28	23	20	8 79
OTEC	PE	78	124	ME	92	103	111	112	112	111	628 /	138	24	20	19	7 70

HODNOCEN: TR 10 / /10 KT / / OS / / UT Výsledek:



Číslo : 137437 034 CZ FIT Z TODNĚ P\* Číslo katalogu 20  
 Dat.nar. : 31.12.2019 Plemeno : Y100 Limousine  
 Chovatel : Farka Martin, Todně  
 Majitel : Farka Martin, Todně

OOO ZLI 490 REMIX 1717626948  
 OO ZLM 405 CAMEOS 2424507604  
 MOO 2324444531 FR VELSEUSE 2324444531

OTEC ZIL 481 DÉMON Z TODNĚ 397000020975034  
 OMO ZLI 763 DIABOLO 1627497240  
 MO 303965 981 CZ BERUŠKA VFU 007000303965981  
 MMO 105091 981 CZ NATAŠA VFU 007000105091981

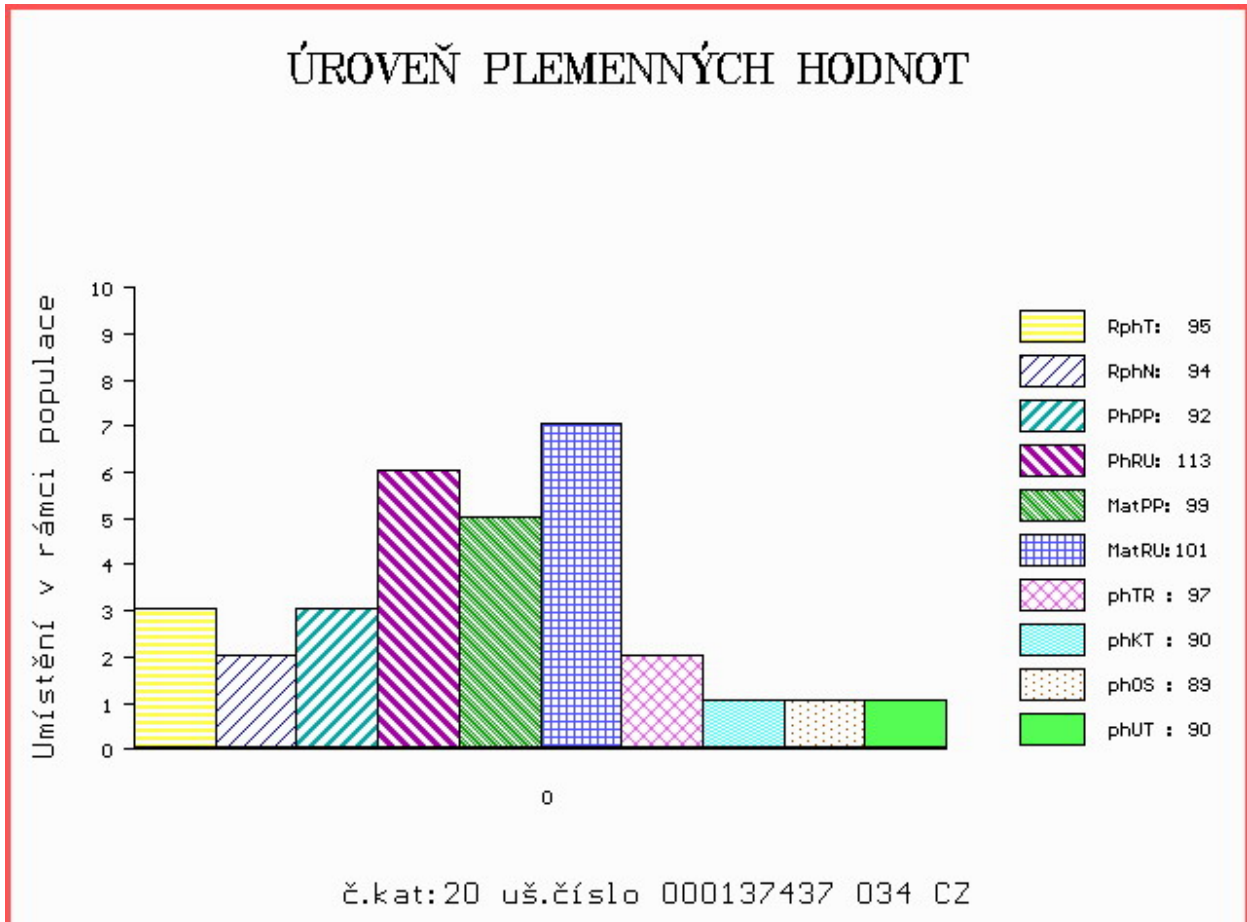
OOM ZIL 146 C.N.MATEO PP 05.353 09827  
 OM ZLM 406 GUERET PO P 1212008733  
 MOM 1208085073 FR DICTEE 1208085073

MA 610522 931 CZ /2 ot P 397000610522931  
 OMM ZLM 031 CAYTANO PP 05.346 47544  
 MM 986393 506 DE GUNDI P 09.863 93506  
 MMM 533931520 DE GERDA 05.339 31520

Vl.užit:nar: 44 \*\*\* kg ve 120d: 185 kg 210d: 278 kg 365d: 492 kg / kříž: 134 cm  
 Přírustek v testu : 1333 g / 95 přírustek od narození: 1224 g / 94 šourek 35 cm  
 Věk při ZV 412 dní aktuálně k 27.01.21 hmotnost: 525 kg výška v kříži: 139 cm

PLEMENNÉ HODNOTY										LINEARNÍ HODNOCENÍ								
	pp	ru	pp	ru	TR	KT	OS	UT		Hmot	kříž	TR	KT	OS	UT	CE		
BÝK	PE	92	113	ME	99	101	97	90	89	90								
MATKA	PE	100	106	ME	108	97	96	90	90	91	774	/	147	27	22	20	7	76
OTEC	PE	78	124	ME	92	103	111	112	112	111	628	/	138	24	20	19	7	70

HODNOCEN: TR 9 / / 6 KT / / OS / / UT Výsledek:



Číslo : 137438 034 CZ FIAT Z TODNĚ V\* Číslo katalogu 21  
 Dat.nar. : 31.12.2019 Plemeno : Y100 Limousine  
 Chovatel : Farka Martin, Todně  
 Majitel : Farka Martin, Todně

OOO ZIL 146 C.N.MATEO PP 05.353 09827  
 OO 289 992 MAURICE VOM EIDERLAND P 01.173 56958  
 MOO 535309840 DE C.N.FRIEDHILD P 05.353 09840

OTEC ZIL 416 DLG LUNDI PP 99446866  
 OMO ZLI 650 TIGRIS PP 14.026 24243  
 MO 99221565 LU DLG HYSTERIE P 99221565  
 MMO 98879310 LU DLG EVOCATION 98879310

OOM ZLI 560 ON-DIT 3615069746  
 OM ZLM 650 CHATELAIN 1208099630  
 MOM 1204098377 FR URANE 1204098377

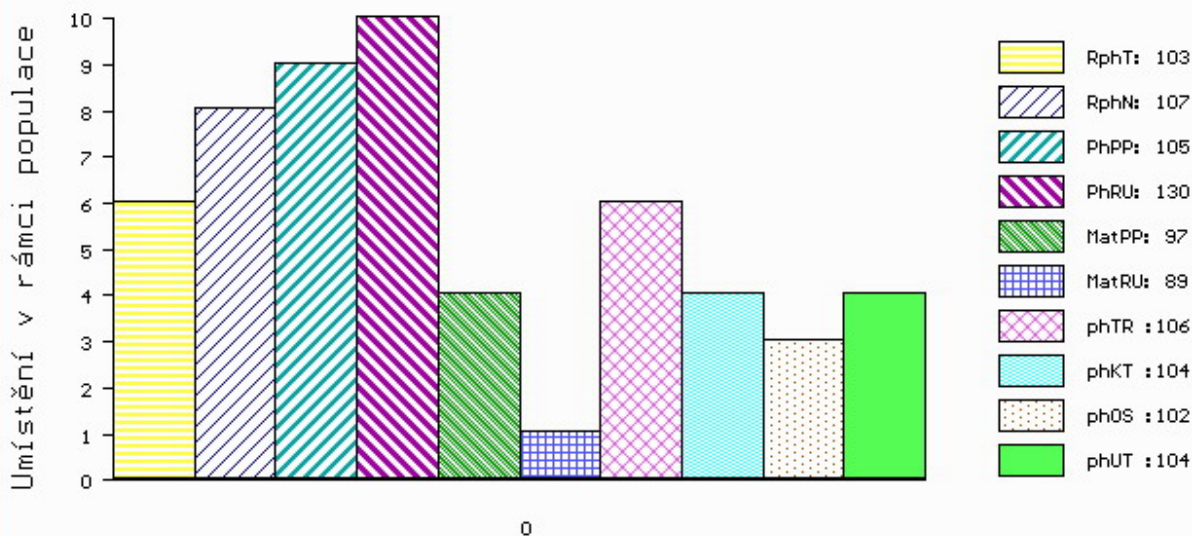
MA 702890 931 CZ /1 ot DATELINE Z TODNĚ ET 397000702890931  
 OMM ZLM 058 CHAUMEIL 1932967173  
 MM 4814010 176 FR INGRIDE 4814010176  
 MMM 4811033560 FR FRIDA 4811033560

Vl.užit:nar: 43 \*\*\* kg ve 120d: 195 kg 210d: 311 kg 365d: 540 kg / kříž: 137 cm  
 Přírustek v testu : 1508 g / 103 přírustek od narození: 1387 g / 107 šourek 37 cm  
 Věk při ZV 412 dní aktuálně k 27.01.21 hmotnost: 588 kg výška v kříži: 140 cm

PLEMENNÉ HODNOTY										LINEARNÍ HODNOCENÍ							
	pp	ru	pp	ru	TR	KT	OS	UT		Hmot	kříž	TR	KT	OS	UT	CE	
BÝK	PE	105	130	ME	97	89	106	104	102	104							
MATKA	PE	111	125	ME	102	94	103	111	112	110	828	151	29	22	22	8	81
OTEC	PE	95	129	ME	91	90	101	102	102	103	0	0	0	0	0	0	0

HODNOCEN: TR 9 / /10 KT / / OS / / UT Výsledek:

## ÚROVEŇ PLEMENNÝCH HODNOT



č.kat:21 uš.číslo 000137438 034 CZ