

**KATALOG ZÁKLADNÍHO VÝBĚRU**  
**dne 15. 2. 2021**  
**GASFARM s.r.o., Pelhřimov**  
**Začátek 9,00 hod.**

Č.	Číslo	OTEC	DATUM		HM. KŘ.	Přír.od nar.			
k.	býčka	st.reg.	NAROZENÍ	PLEM	kg cm	g RPH			CHOVATEL
1	622064 041 CZ	ZGS 271	29.12.19	K100	478 130	1129 g 111			GASFARM s.r.o., Pelhřimov

**Býci vyřazení před základním výběrem**

Č.	Číslo	OTEC	Datum		Body				
k.	býčka	st.reg.	narození	Plem.	VT HM		CHOVATEL		Důvod vyřaz.
2	622054 041 CZ	ZGS 206	14.10.19	K100	5   4		GASFARM s.r.o., Pelhřimov		před ZV-hm.365d

**Plemenné hodnoty uvedené v katalogu jsou spočítány k 31.12.2020**



## Vysvětlivky ke zkratkám ve jménech v katalogu :

- ET - býček narozen po embryotrasferu  
RED - zbarvení red angus  
P,V - bezrohý / volný roh ( \* - testováno testem DNA)  
PP - bezrohý – homozygot ( stanoveno testem DNA )  
R - rohatý ( \* - testováno testem DNA )  
+/, WT/WT - nepřenáší alelu způsobujícími dvojí osvalení (GS, AA,CH,LI,MS)  
MH/+, F/+, WT/del21 - heterozygot s jednou alelou podmiňující dvojí osvalení (GS,AA,CH,LI,MS)  
MH/MH, F/F - homozygot - obě alely podmiňující dvojí osvalení (GS,CH,LI,MS)  
Porodní hmot (nar) - u plemene AA,BA,HE,CH,MS,LI způsob zjišťování porodní hmotnosti v chovu \* \* \* - váženo při narození, \* \* - odhadováno, \* - nesledováno

### U matek plemene BA

Třída	Výška kříž (cm)	Hmotnost (kg)	RPH přímý efekt	RPH mat. efekt	RPH osvalení
SE	147 a více	800 a více	105 a vic	103 a vic	103 a vic
EC	147 a více	800 a více	105 a vic	pod 103	103 a vic
EM	147 a více	800 a více	pod 105	103 a vic	pod 103
CM	pod 147	pod 800	105 a vic	103 a vic	103 a vic
C1	pod 147	pod 800	105 a vic	pod 103	103 a vic
M1	pod 147	pod 800	pod 105	103 a vic	pod 103

### Popisky grafu úrovně plemenných hodnot

Jednotlivé plemenné hodnoty jsou rozděleny do pásem na základě výpočtu kvantilu normálního rozložení, které udávají, jak si konkrétní jedinec stojí v porovnání s průměrem populace plemenných býčků odchovaných v období 2014 – 2019.

pásma	Pozice býka v rámci populace	zkratka	Popis údaje v grafu
10	býk patří hodnotou RPH do 10 % nejlepších býků v daném ukazateli	<i>RphT</i>	RPH pro přírůstek v testu
9	býk patří hodnotou RPH do 20 % nejlepších býků v daném ukazateli	<i>RphN</i>	RPH pro životní přírůstek
8	býk patří hodnotou RPH do 30 % nejlepších býků v daném ukazateli	<i>RpPP</i>	RPH pro přímý efekt porody
7	býk patří hodnotou RPH do 40 % nejlepších býků v daném ukazateli	<i>RpRU</i>	RPH pro přímý efekt růst
6	býk patří hodnotou RPH do 50 % nejlepších býků v daném ukazateli	<i>MatPP</i>	RPH pro maternální efekt porody
5	býk patří hodnotou RPH do průměru býků v daném ukazateli	<i>MatRU</i>	RPH pro maternální efekt růst
4	býk patří hodnotou RPH do 60 % nejlepších býků v daném ukazateli	<i>phTR</i>	RPH pro lineární hodnocení těl. rámec
3	býk patří hodnotou RPH do 70 % nejlepších býků v daném ukazateli	<i>phKT</i>	RPH pro lineární hodnocení kap. těla
2	býk patří hodnotou RPH do 80 % nejlepších býků v daném ukazateli	<i>phOS</i>	RPH pro lineární hodnocení osvalení
1	býk patří hodnotou RPH do 90 % nejlepších býků v daném ukazateli	<i>phUT</i>	RPH pro lineární hodnocení užit. typ

### Hlavní selekční kritéria pro výběr do plemenitby na OPB a odchovu u chovatele

Hlavním selekčním kritériem bude pouze lineární hodnocení při základním výběru.

#### Důvody vyřazení před základním výběrem

- hodnocení tělesného rámce (1,2,3 body dle parametrů daného plemene)
- hodnocení bodů za hmotnost v 365 dnech (1,2,3 body dle parametrů daného plemene)
- nepředvedení býka k základnímu výběru na ohlávce nebo na vodící tyči
- na základě rozhodnutí majitele býka o jeho vyřazení
- zdravotní důvody (displazie varlat, apod.)

#### Důvody vyřazení při základním výběrem

- hodnocení délky těla (1,2,3 body dle parametrů daného plemene)
- hodnocení ukazatelů kapacity těla (1,2,3 body dle parametrů daného plemene)
- hodnocení ukazatelů osvalení (1,2,3 body dle parametrů daného plemene)
- hodnocení užitkového typu (1,2,3 body dle parametrů daného plemene)
- závažné vady exteriéru při základním výběru
- neodpovídající funkčnost končetin při základním výběru
- zdravotní důvody (displazie varlat, apod.)

## Reklamační řád pro základní výběry býků

Majitel odchovávaného býčka má právo podat reklamaci proti rozhodnutí výběrové komise (ČSCHMS). Tato reklamační může mít písemnou nebo ústní formu. Předmětem reklamační může být pouze konečný výsledek výběru (vybrán, odročen, vyřazen), nikoliv nesouhlas s bodovým hodnocením daného býka. Po skončení základního výběru býků vyzve předseda výběrové komise, nebo příslušný inspektor k podání případných protestů (reklamací). Reklamační se podává písemně (emilem) nejpozději následující den po provedení výběru a to řediteli svazu, řediteli PK a členům výběrové komise (bonitérovi), která hodnocení provedla. Jménem majitele býka může jednat také zástupce odchovny plemenných býků (OPB). V případě neshody mezi verdiktem výběrové komise a majitelem býka je býk odročen a bude proveden nový základní výběr. Provedení nového základního výběru je podmíněno složením kauce 5000 Kč za každého reklamovaného býka. Kauce se skládá na účet ČSCHMS nejpozději do 10-ti kalendářních dnů ode dne provedení základního výběru. V případě, že nebudou peníze připsány na účet v daném termínu, platí původní verdikt výběrové komise a reklamační se dále neřeší. Nový základní výběr se uskuteční do 30-ti dnů od sporného výběru na místě, kde byla podána reklamační, pokud se obě strany nedohodnou jinak. Většinové složení komise nesmí být totožné se složením komise, která vynesla sporný verdikt. O složení nové komise rozhoduje Rada PK daného plemene po dohodě s ČSCHMS. O závěru nového základního výběru je sepsán nový výběrový protokol. Proti tomuto rozhodnutí se již nelze dále odvolat. V případě, že je potvrzeno původní rozhodnutí výběrové komise, propadá kauce ve prospěch ČSCHMS, v opačném případě se vrací majiteli býka do 10-ti kalendářních dnů od provedení nového základního výběru. Náklady spojené s novým základním výběrem (zejména cestovné členů výběrové komise, případně oprávněné nároky spojené s odměnou za odvedenou práci) nese strana, která při svém rozhodnutí či jednání nebyla v právu. Tyto náklady jsou zúčtovány na základě vystavené faktury zaslané druhé straně nejpozději do 14 dnů od provedení opakovaného základního výběru. V každém případě se o reklamační vede písemný zápis. Rozhodnutí výběrové komise se váže ke konkrétnímu zvířeti v konkrétním čase a není možno se na něj odvolávat v případných následných sporech.

Schváleno výborem ČSCHMS dne 21.3.2006 v Hradištku pod Medníkem, změny schváleny 24.7.2019 Grémiem předsedů rad plemenných knih v Hradištku pod Medníkem. Vstupuje v platnost dnem schválení.



<b><u>Sekretariát:</u></b> ČSCHMS Praha Těšnov 17 11705 Praha 1 Mobil : +420 724 007 860 Telefon : +420 221 812 865 E-mail : <a href="mailto:info@cschms.cz">info@cschms.cz</a>	<b><u>Ředitel PK</u></b> <i>Kopecký Jan</i> Osík 201 569 67 Osík u Litomyšle Mobil : +420 724 007 862 Telefon : +420 461 612 809 E-mail : <a href="mailto:kopecky@cschms.cz">kopecky@cschms.cz</a>	<b><u>Adresa PK</u></b> <i>Honová Nina</i> Osvoboditelů 35/9 410 02 Lovosice Mobil : +420 724 073 641 E-mail : <a href="mailto:honova@cschms.cz">honova@cschms.cz</a>
--	---	---

Číslo : 622064 041 CZ FRIMBO GASFARM ++ Číslo katalogu 1  
 Dat.nar. : 29.12.2019 Plemeno : K100 Gasconne  
 Chovatel : GASFARM s.r.o., Pelhřimov  
 Majitel : GASFARM s.r.o., Pelhřimov

OOO ZGS 153 ELTON MH/+ 8126079377  
 OO ZGS 200 VERAN MOF MH/+ 357000710622021  
 MOO 903253629 FR ULTRA 0903253629

OTEC ZGS 271 BOHUŠ Z ČASTONÁNA MH/+ 328000902758061

OMO ZGS 097 ORINEK 357000523393021  
 MO 398953 961 CZ 328000398953961  
 MMO 40005 717 CZ 127717040005

OOM ZGS 097 ORINEK 357000523393021  
 OM ZGS 174 UMA MH/+ 328000691659061  
 MOM 211913 961 CZ 328000211913961

MA 183148 941 CZ /3 ot 371000183148941

OMM ZGS 117 POROST ET +/-MH 356000520327041  
 MM 161802 941 CZ 356000161802941  
 MMM 118384 941 CZ 356000118384941

Vl.užit:nar: 41 kg ve 120d: 179 kg 210d: 317 kg 365d: 464 kg / kříž: 130 cm  
 Přírustek od narození: 1129 g / 111 šourek 35 cm  
 Věk při ZV 414 dní aktuálně k 19.01.21 hmotnost: 478 kg výška v kříži: 130 cm

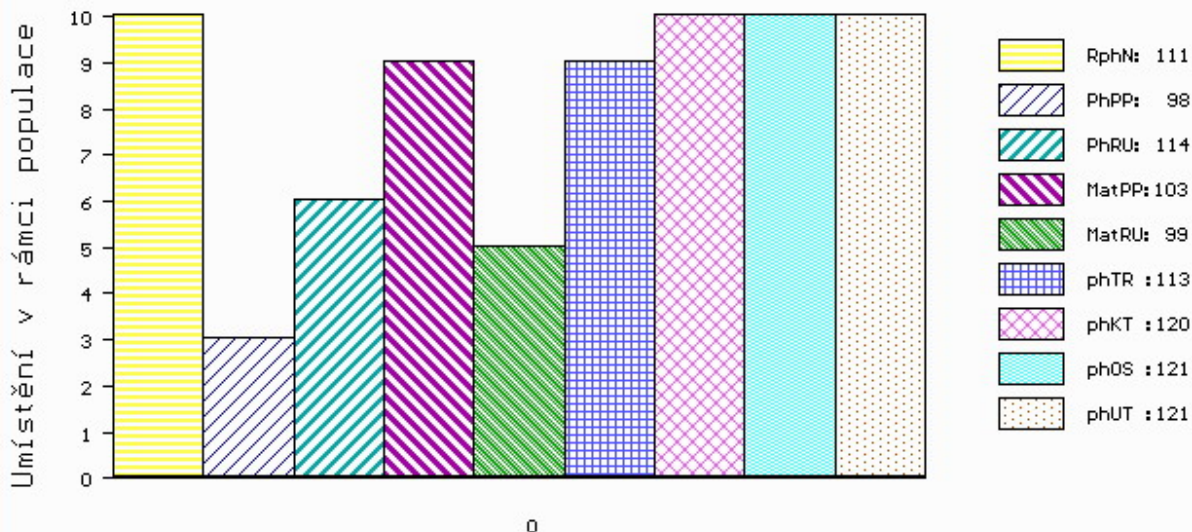
PLEMENNÉ HODNOTY

LINEARNÍ HODNOCENÍ

	pp	ru	pp	ru	TR	KT	OS	UT	Hmot	kříž	TR	KT	OS	UT	CE		
BÝK	PE	98	114	ME	103	99	113	120	121	121							
MATKA	PE	87	99	ME	107	99	100	105	106	106	692	143	19	19	18	6	62
OTEC	PE	102	127	ME	100	98	114	115	115	116	718	141	28	21	20	7	76

HODNOCEN: TR 6 / / 7 KT / / OS / / UT Výsledek:

ÚROVEŇ PLEMENNÝCH HODNOT



č.kat:01 uš.číslo 000622064 041 CZ

### Býci vyřazení před základním výběrem

Číslo : **622054 041 CZ** **FOUSEK GASFARM MH/+** Číslo katalogu 2  
 Dat.nar. : 14.10.2019 Plemeno : K100 Gasconne  
 Chovatel : GASFARM s.r.o., Pelhřimov  
 Majitel : GASFARM s.r.o., Pelhřimov

OOO	ZGS 031	IBERIS	127193100129
OO	ZGS 078	MAISTRO	328000213101061
MOO	40809 113 CZ	HELLENE	0904317022
<b>Otec</b>	<b>ZGS 206</b>	<b>VONKA MH/+</b>	<b>328000773748061</b>
OMO	ZGS 097	ORINEK	357000523393021
MO	351737 961 CZ		328000351737961
MMO	264604 961 CZ		328000264604961
OOM	265 206	COURNIER	0904916416
OM	269 063	TENACE	6603207862
MOM	6695005680 FR	5680	6695005680
<b>MA</b>	<b>905643026 FR</b>	<b>/10 ot AUDE</b>	<b>0905643026</b>
OMM	ZGS 067	ORION	1198001721
MM	901025887 FR	SORAYA	0901025887
MMM	3196013949 FR	MELISSA	3196013949

Vl.užit:nar: **38** kg ve 120d: **167** kg 210d: **286** kg 365d: **425** kg / kříž: **126** cm  
 Přírustek od narození: **1019 g / 103** šourek **0** cm  
 Věk při ZV **490** dní aktuálně k 19.01.21 hmotnost: **510** kg výška v kříži: **132** cm

PLEMENNÉ HODNOTY										LINEARNÍ HODNOCENÍ							
	pp	ru	ME	pp	ru	TR	KT	OS	UT	Hmot	kříž	TR	KT	OS	UT	CE	
BÝK	PE	<b>102</b>	<b>114</b>	ME	<b>92</b>	<b>101</b>	<b>94</b>	<b>98</b>	<b>99</b>	<b>97</b>							
MATKA	PE	<b>99</b>	<b>101</b>	ME	<b>91</b>	<b>104</b>	<b>106</b>	<b>106</b>	<b>105</b>	<b>105</b>	<b>560</b>	<b>142</b>	<b>23</b>	<b>23</b>	<b>21</b>	<b>8</b>	<b>75</b>
Otec	PE	<b>86</b>	<b>117</b>	ME	<b>98</b>	<b>102</b>	<b>104</b>	<b>97</b>	<b>96</b>	<b>95</b>	<b>624</b>	<b>140</b>	<b>27</b>	<b>19</b>	<b>18</b>	<b>6</b>	<b>70</b>

HODNOCEN: TR 5 / / 4 KT / / OS / / UT Výsledek: **před ZV-hm.365d**

