

KATALOG ZÁKLADNÍHO VÝBĚRU
dne 15. 2. 2021
Družstvo vlastníků Libeň-Vtelno
Začátek 9,00 hod.

Č. k.	Číslo býčka	OTEC st.reg.	DATUM NAROZENÍ	PLEM	HM. kg	KŘ. cm	Přír.od g	nar. RPH	CHOVATEL
1	887159 021 CZ	ZIT 745	01.12.19	T100	614	132	1382 g	101	Družstvo vlastníků Libeň-Vtelno
2	887160 021 CZ	ZIT 372	02.12.19	T100	566	136	1249 g	97	Družstvo vlastníků Libeň-Vtelno
3	887161 021 CZ	ICH 605	03.12.19	T100	586	139	1296 g	114	Družstvo vlastníků Libeň-Vtelno
4	887163 021 CZ	ICH 495	06.12.19	T100	592	140	1335 g	100	Družstvo vlastníků Libeň-Vtelno
5	887165 021 CZ	ZTI 240	28.12.19	T100	580	136	1377 g	95	Družstvo vlastníků Libeň-Vtelno

Býci vyřazení před základním výběrem

Č. k.	Číslo býčka	OTEC st.reg.	Datum narození	Plem. VT	Body HM	CHOVATEL	Důvod vyřaz.
6	887162 021 CZ	ICH 605	04.12.19	T100	9 1	Družstvo vlastníků Libeň	před ZV-hm.365d

Plemenné hodnoty uvedené v katalogu jsou spočítány k 31.12.2020



Vysvětlivky ke zkratkám ve jménech v katalogu :

- ET - býček narozen po embryotrasferu
RED - zbarvení red angus
P,V - bezrohý / volný roh (* - testováno testem DNA)
PP - bezrohý – homozygot (stanoveno testem DNA)
R - rohatý (* - testováno testem DNA)
+/, WT/WT - nepřenáší alelu způsobujícími dvojí osvalení (GS, AA,CH,LI,MS)
MH/+, F/+, WT/del21 - heterozygot s jednou alelou podmiňující dvojí osvalení (GS,AA,CH,LI,MS)
MH/MH, F/F - homozygot - obě alely podmiňující dvojí osvalení (GS,CH,LI,MS)
Porodní hmot (nar) - u plemene AA,BA,HE,CH,MS,LI způsob zjišťování porodní hmotnosti v chovu * * * - váženo při narození, * * - odhadováno, * - nesledováno

U matek plemene BA

Třída	Výška kříž (cm)	Hmotnost (kg)	RPH přímý efekt	RPH mat. efekt	RPH osvalení
SE	147 a více	800 a více	105 a vic	103 a vic	103 a vic
EC	147 a více	800 a více	105 a vic	pod 103	103 a vic
EM	147 a více	800 a více	pod 105	103 a vic	pod 103
CM	pod 147	pod 800	105 a vic	103 a vic	103 a vic
C1	pod 147	pod 800	105 a vic	pod 103	103 a vic
M1	pod 147	pod 800	pod 105	103 a vic	pod 103

Popisky grafu úrovně plemenných hodnot

Jednotlivé plemenné hodnoty jsou rozděleny do pásem na základě výpočtu kvantilu normálního rozložení, které udávají, jak si konkrétní jedinec stojí v porovnání s průměrem populace plemenných býčků odchovaných v období 2014 – 2019.

pásma	Pozice býka v rámci populace	zkratka	Popis údaje v grafu
10	býk patří hodnotou RPH do 10 % nejlepších býků v daném ukazateli	<i>RphT</i>	RPH pro přírůstek v testu
9	býk patří hodnotou RPH do 20 % nejlepších býků v daném ukazateli	<i>RphN</i>	RPH pro životní přírůstek
8	býk patří hodnotou RPH do 30 % nejlepších býků v daném ukazateli	<i>RpPP</i>	RPH pro přímý efekt porody
7	býk patří hodnotou RPH do 40 % nejlepších býků v daném ukazateli	<i>RpRU</i>	RPH pro přímý efekt růst
6	býk patří hodnotou RPH do 50 % nejlepších býků v daném ukazateli	<i>MatPP</i>	RPH pro maternální efekt porody
5	býk patří hodnotou RPH do průměru býků v daném ukazateli	<i>MatRU</i>	RPH pro maternální efekt růst
4	býk patří hodnotou RPH do 60 % nejlepších býků v daném ukazateli	<i>phTR</i>	RPH pro lineární hodnocení těl. rámec
3	býk patří hodnotou RPH do 70 % nejlepších býků v daném ukazateli	<i>phKT</i>	RPH pro lineární hodnocení kap. těla
2	býk patří hodnotou RPH do 80 % nejlepších býků v daném ukazateli	<i>phOS</i>	RPH pro lineární hodnocení osvalení
1	býk patří hodnotou RPH do 90 % nejlepších býků v daném ukazateli	<i>phUT</i>	RPH pro lineární hodnocení užit. typ

Hlavní selekční kritéria pro výběr do plemnitby na OPB a odchovu u chovatele

Hlavním selekčním kritériem bude pouze lineární hodnocení při základním výběru.

Důvody vyřazení před základním výběrem

- hodnocení tělesného rámce (1,2,3 body dle parametrů daného plemene)
- hodnocení bodů za hmotnost v 365 dnech (1,2,3 body dle parametrů daného plemene)
- nepředvedení býka k základnímu výběru na ohlávce nebo na vodící tyči
- na základě rozhodnutí majitele býka o jeho vyřazení
- zdravotní důvody (displazie varlat, apod.)

Důvody vyřazení při základním výběrem

- hodnocení délky těla (1,2,3 body dle parametrů daného plemene)
- hodnocení ukazatelů kapacity těla (1,2,3 body dle parametrů daného plemene)
- hodnocení ukazatelů osvalení (1,2,3 body dle parametrů daného plemene)
- hodnocení užitkového typu (1,2,3 body dle parametrů daného plemene)
- závažné vady exteriéru při základním výběru
- neodpovídající funkčnost končetin při základním výběru
- zdravotní důvody (displazie varlat, apod.)

Reklamační řád pro základní výběry býků

Majitel odchovávaného býčka má právo podat reklamaci proti rozhodnutí výběrové komise (ČSCHMS). Tato reklamační může mít písemnou nebo ústní formu. Předmětem reklamační může být pouze konečný výsledek výběru (vybrán, odročen, vyřazen), nikoliv nesouhlas s bodovým hodnocením daného býka. Po skončení základního výběru býků vyzve předseda výběrové komise, nebo příslušný inspektor k podání případných protestů (reklamací). Reklamační se podává písemně (emilem) nejpozději následující den po provedení výběru a to řediteli svazu, řediteli PK a členům výběrové komise (bonitérovi), která hodnocení provedla. Jménem majitele býka může jednat také zástupce odchovny plemenných býků (OPB). V případě neshody mezi verdiktem výběrové komise a majitelem býka je býk odročen a bude proveden nový základní výběr. Provedení nového základního výběru je podmíněno složením kauce 5000 Kč za každého reklamovaného býka. Kauce se skládá na účet ČSCHMS nejpozději do 10-ti kalendářních dnů ode dne provedení základního výběru. V případě, že nebudou peníze připsány na účet v daném termínu, platí původní verdikt výběrové komise a reklamační se dále neřeší. Nový základní výběr se uskuteční do 30-ti dnů od sporného výběru na místě, kde byla podána reklamační, pokud se obě strany nedohodnou jinak. Většinové složení komise nesmí být totožné se složením komise, která vynesla sporný verdikt. O složení nové komise rozhoduje Rada PK daného plemene po dohodě s ČSCHMS. O závěru nového základního výběru je sepsán nový výběrový protokol. Proti tomuto rozhodnutí se již nelze dále odvolat. V případě, že je potvrzeno původní rozhodnutí výběrové komise, propadá kauce ve prospěch ČSCHMS, v opačném případě se vrací majiteli býka do 10-ti kalendářních dnů od provedení nového základního výběru. Náklady spojené s novým základním výběrem (zejména cestovné členů výběrové komise, případně oprávněné nároky spojené s odměnou za odvedenou práci) nese strana, která při svém rozhodnutí či jednání nebyla v právu. Tyto náklady jsou zúčtovány na základě vystavené faktury zaslané druhé straně nejpozději do 14 dnů od provedení opakovaného základního výběru. V každém případě se o reklamační vede písemný zápis. Rozhodnutí výběrové komise se váže ke konkrétnímu zvířeti v konkrétním čase a není možno se na něj odvolávat v případných následných sporech.

Schváleno výborem ČSCHMS dne 21.3.2006 v Hradištku pod Medníkem, změny schváleny 24.7.2019 Grémiem předsedů rad plemenných knih v Hradištku pod Medníkem. Vstupuje v platnost dnem schválení.



<u>Sekretariát:</u> ČSCHMS Praha Těšnov 17 11705 Praha 1 Mobil : +420 724 007 860 Telefon : +420 221 812 865 E-mail : info@cshms.cz	<u>Ředitel PK</u> <i>Kopecký Jan</i> Osík 201 569 67 Osík u Litomyšle Mobil : +420 724 007 862 Telefon : +420 461 612 809 E-mail : kopecky@cshms.cz	<u>Adresa PK</u> <i>Honová Nina</i> Osvoboditelů 35/9 410 02 Lovosice Mobil : +420 724 073 641 E-mail : honova@cshms.cz
----------------------------------------------------------------------------------------------------------------------------------------------------------------------------------------------	-----------------------------------------------------------------------------------------------------------------------------------------------------------------------------------------------------------------	---------------------------------------------------------------------------------------------------------------------------------------------------------------------------------

Číslo : 887159 021 CZ FEGAS DVMV Číslo katalogu 1
 Dat.nar. : 01.12.2019 Plemeno : T100 Charolais
 Chovatel : Družstvo vlastníků Libeň - Vtelno
 Majitel : Družstvo vlastníků Libeň - Vtelno

OOO 262 379 SOLFERINO 6770228110
 OO ZTI 736 SID V 14.033 74155
 MOO 1400734317 DE HILDE 14.007 34317

Otec ZIT 745 ARIF Z CHOTĚBOŘE 210000887740061
 OMO ZCH 518 JANDA SU 062389104316
 MO 406682 961 CZ 210000406682961
 MMO 334931 961 CZ 210000334931961

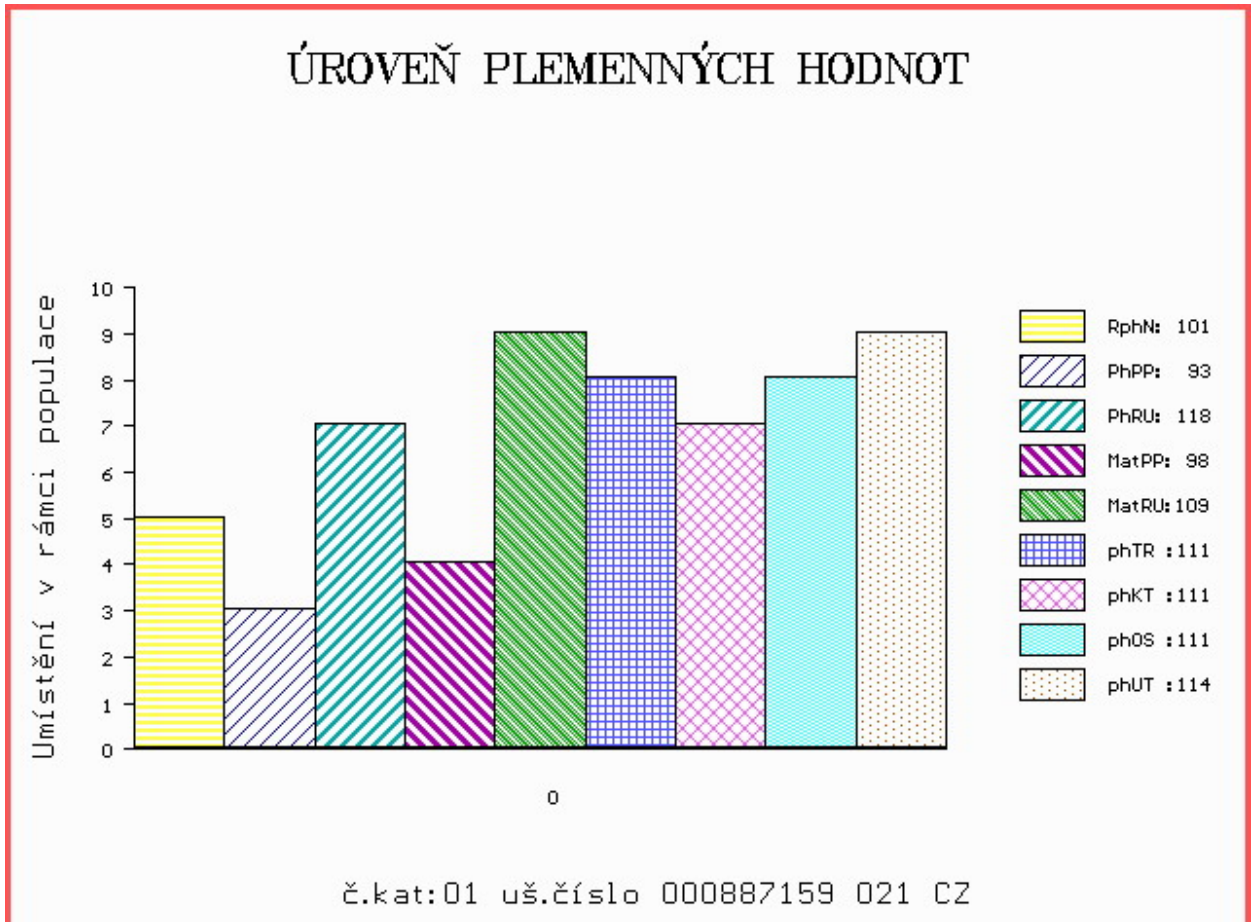
OOM ZTI 532 REFLEX 186000632704061
 OM ZIT 723 ALFLEX Z VLKOVA 449000718289053
 MOM 234657 953 CZ ET 449000234657953

MA 478683 921 CZ /1 ot 468000478683921
 OMM ZTI 085 VIRGIL SC P 4240983344
 MM 380417 921 CZ P 468000380417921
 MMM 172094 953 CZ 029000172094953

Vl.užit:nar: 42 *** kg ve 120d: 208 kg 210d: 352 kg 365d: 551 kg / kříž: 0 cm
 Přírustek od narození: 1382 g / 101 šourek 39 cm
 Věk při ZV 442 dní aktuálně k 18.01.21 hmotnost: 614 kg výška v kříži: 132 cm

PLEMENNÉ HODNOTY										LINEARNÍ HODNOCENÍ						
	pp	ru	pp	ru	TR	KT	OS	UT		Hmot	kříž	TR	KT	OS	UT	CE
BÝK	PE	93	118	ME	98	109	111	111	111	114						
MATKA	PE	93	111	ME	113	104	107	105	104	106	738	144	19	19	18	6 62
Otec	PE	84	105	ME	84	122	94	95	97	100	713	140	25	19	19	6 69

HODNOCEN: TR 4 / / 8 KT / / OS / / UT Výsledek:



Číslo : 887160 021 CZ FUGAS DVMV Číslo katalogu 2
 Dat.nar. : 02.12.2019 Plemeno : T100 Charolais
 Chovatel : Družstvo vlastníků Libeň - Vtelno
 Majitel : Družstvo vlastníků Libeň - Vtelno

OOO ZCH 701 NOVOTEL 5897127519
 OO ZTI 083 VITTOZ RJ 4240974109
 MOO 7189120527 FR EPOPEE 7189120527

OPEC ZIT 372 VILÍK Z MEZIBOŘÍ 017000788751061
 OMO ZCH 810 REPAIR 5811001744
 MO 380943 961 CZ SÁRA Z MEZIBOŘÍ 017000380943961
 MMO 127540 614 CZ JACHTA Z MEZIBOŘÍ 017000127540614

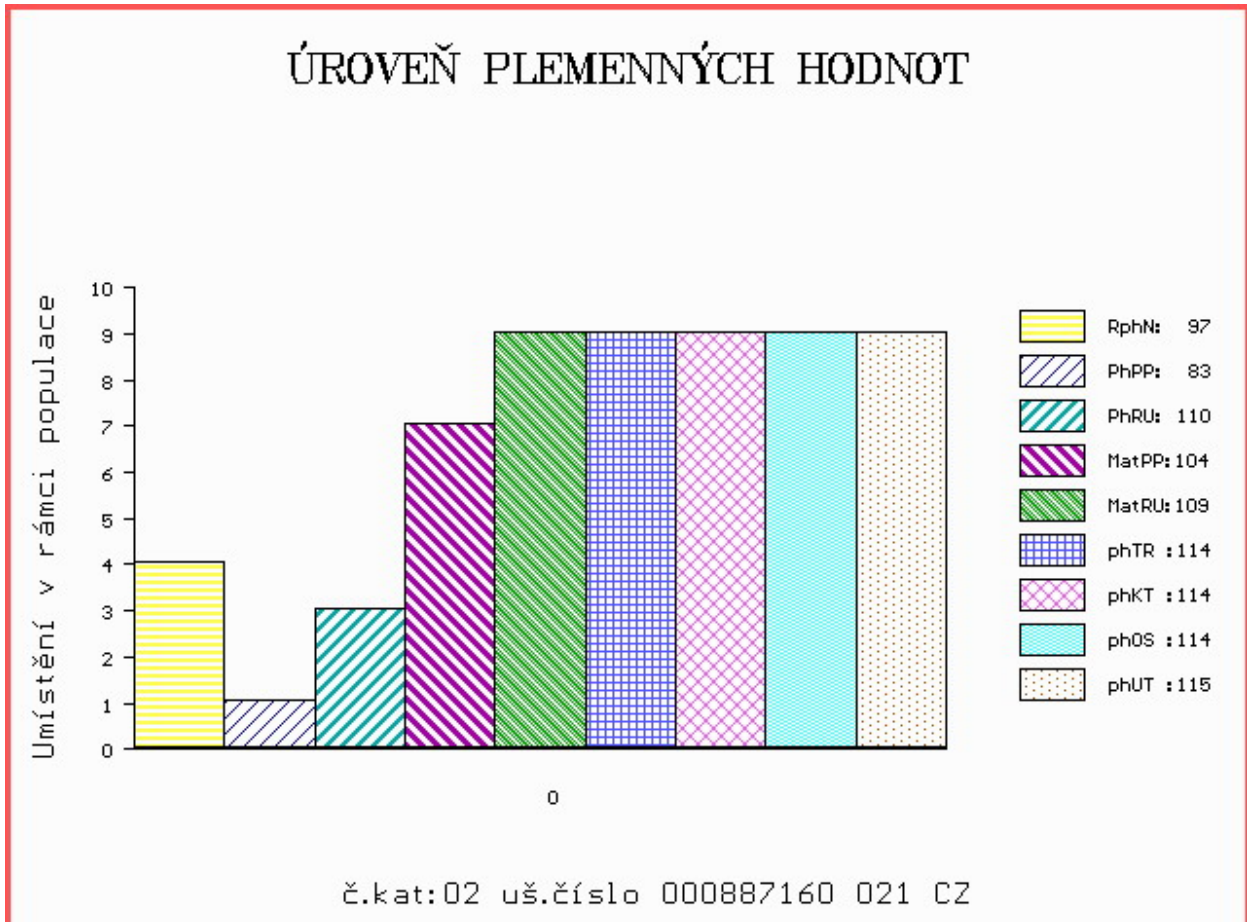
OOM ZCH 806 HABIT 7992101442
 OM ZTP 985 TROOLL LIPONOVA 435000641224053
 MOM 123740 941 CZ ROSEMARI Z TÝNIŠTĚ 411000123740941

MA 333650 953 CZ /4 ot ARÉNA LIPONOVA 435000333650953
 OMM 269 866 TAQUIN 1001832336
 MM 2149882 279 FR BALADE 2149882279
 MMM 2100107549 FR ROSACE 2100107549

Vl.užit:nar: 50 *** kg ve 120d: 209 kg 210d: 342 kg 365d: 512 kg / kříž: 0 cm
 Přírustek od narození: 1249 g / 97 šourek 41 cm
 Věk při ZV 441 dní aktuálně k 18.01.21 hmotnost: 566 kg výška v kříži: 136 cm

PLEMENNÉ HODNOTY										LINEARNÍ HODNOCENÍ						
	pp	ru	pp	ru	TR	KT	OS	UT		Hmot	kříž	TR	KT	OS	UT	CE
BÝK	PE	83	110	ME	104	109	114	114	114	115						
MATKA	PE	92	105	ME	95	107	110	100	99	102	918	150	26	21	22	7 76
OPEC	PE	80	110	ME	102	113	108	111	113	113	691	140	27	23	23	8 81

HODNOCEN: TR 6 / / 5 KT / / OS / / UT Výsledek:



Číslo : 887161 021 CZ FERDA DVMV V* Číslo katalogu 3
 Dat.nar. : 03.12.2019 Plemeno : T100 Charolais
 Chovatel : Družstvo vlastníků Libeň - Vtelno
 Majitel : Družstvo vlastníků Libeň - Vtelno

OOO ZTI 906 UNILATERAL 0311624320
 OO ZIT 387 HARLEY 5343819463
 MOO 5343819141 FR BIENAIMEE 5343819141

OTEC ICH 605 DUNDEE DH P 393000879559032
 OMO ZTI 480 ROCK V 329000554576052
 MO 334091 932 CZ P 393000334091932
 MMO 108577 932 CZ 393000108577932

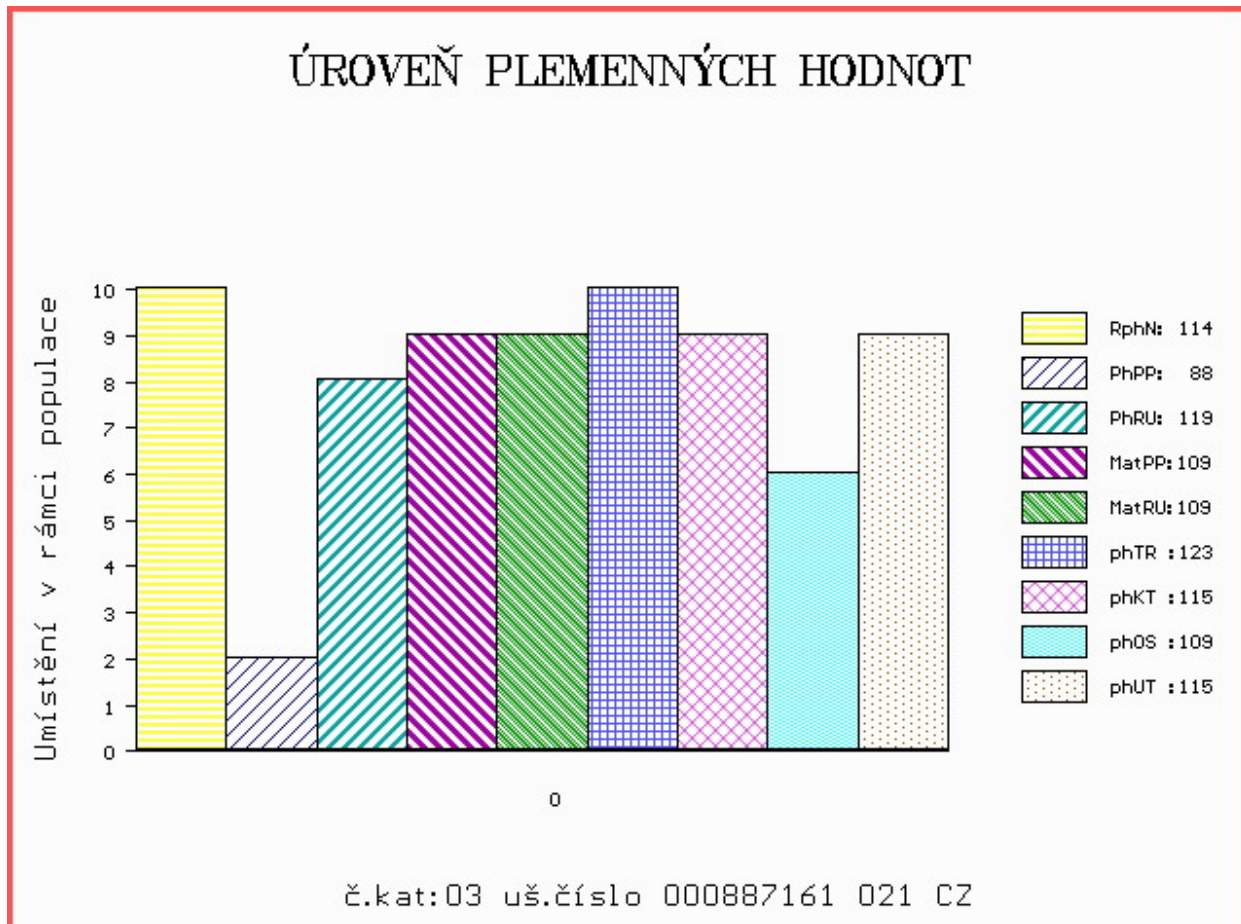
OOM ZTI 240 POPULAIR 7121319473
 OM ZTP 640 SENEGAL ET 435000554476053
 MOM 146606 511 CZ LUNA BOVET 069000146606511

MA 333685 953 CZ /4 ot AGAVE LIPONOVA 435000333685953
 OMM ZCH 810 REPAIR 5811001744
 MM 239442 953 CZ 435000239442953
 MMM 123353 502 CZ 128502123353

Vl.užit:nar: 52 *** kg ve 120d: 208 kg 210d: 354 kg 365d: 531 kg / kříž: 0 cm
 Přírustek od narození: 1296 g / 114 šourek 42 cm
 Věk při ZV 440 dní aktuálně k 18.01.21 hmotnost: 586 kg výška v kříži: 139 cm

PLEMENNÉ HODNOTY										LINEARNÍ HODNOCENÍ						
	pp	ru	pp	ru	TR	KT	OS	UT		Hmot	kříž	TR	KT	OS	UT	CE
BÝK	PE	88	119	ME	109	109	123	115	109	115						
MATKA	PE	97	112	ME	105	111	108	103	100	104	874 /	149	26	23	22	8 79
OTEC	PE	91	115	ME	104	111	109	103	100	103	710 /	143	27	21	21	8 77

HODNOCEN: TR 8 / / 6 KT / / OS / / UT Výsledek:



Číslo : 887163 021 CZ FOREST DVMV V* Číslo katalogu 4
 Dat.nar. : 06.12.2019 Plemeno : T100 Charolais
 Chovatel : Družstvo vlastníků Libeň - Vtelno
 Majitel : Družstvo vlastníků Libeň - Vtelno

OOO 272 290 SYLVANER 1017031840
 OO ZIT 520 FRONSAC 4522791134
 MOO 4522796007 FR BALSAMINE 4522796007

O TEC ICH 495 CLEF ZE STATKU 413000731325052
 OMO ZCH 299 FICUS 7190109735
 MO 258620 952 CZ VIKTORKA ZE STATKU 413000258620952
 MMO 108129 952 CZ NELLY ZE STATKU 413000108129952

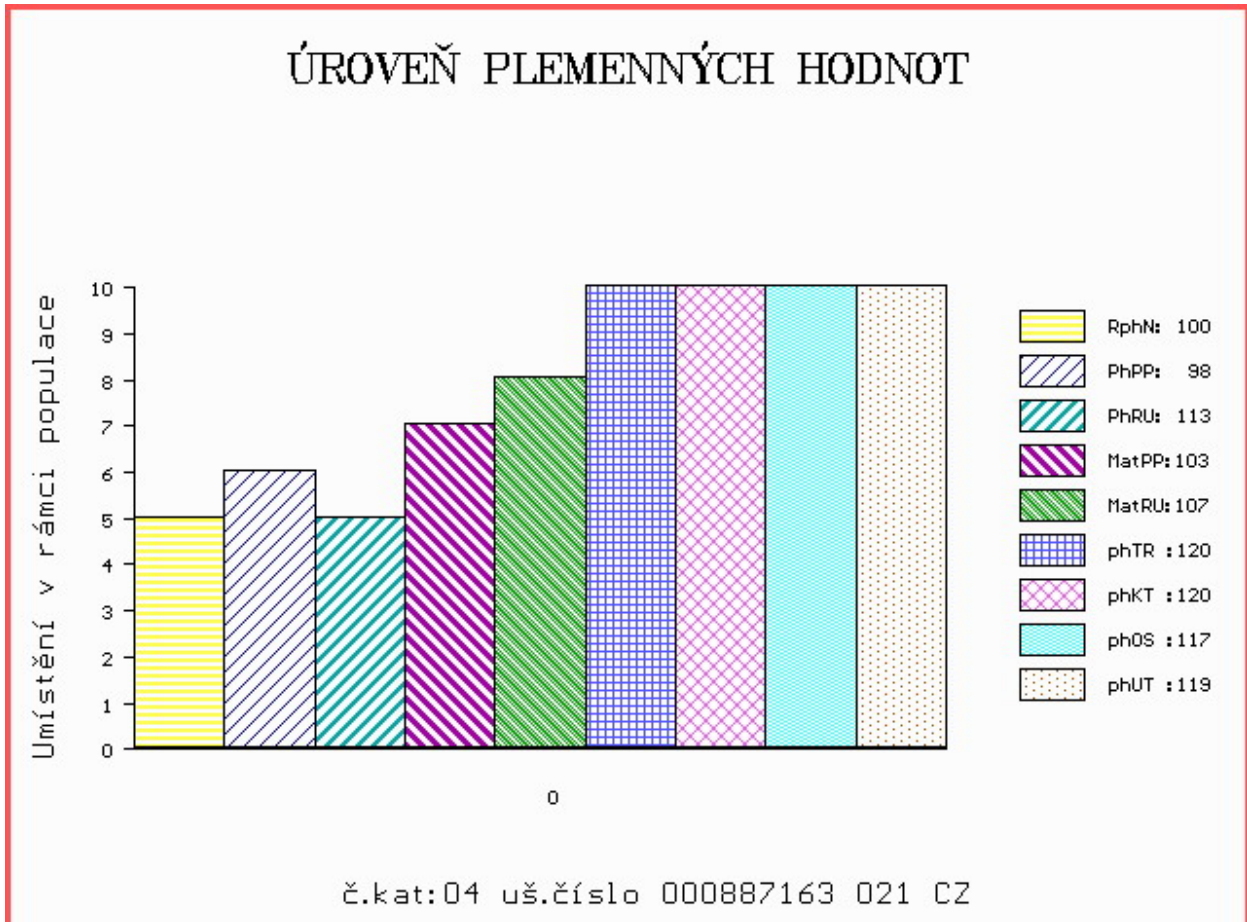
O OM 279 544 RASMUS P 30493-0509
 OM ZIT 179 HANSESGAARD GISMO P 88856-00116
 MOM 8885600085 DK ELITE HANSESGAARD 88856-00085

MA 416048 921 CZ /3 ot BETINKA ZE SLABEC P 310000416048921
 OMM ZCH 334 AGV WINFIELD JR 3E P MC195971
 MM 101143 112 CZ P 015112101143
 MMM 867 417 CZ RISK & HOPES DOLLY 23D PFC203546

Vl.užit:nar: 46 *** kg ve 120d: 212 kg 210d: 366 kg 365d: 541 kg / kříž: 0 cm
 Přírustek od narození: 1335 g / 100 šourek 39 cm
 Věk při ZV 437 dní aktuálně k 18.01.21 hmotnost: 592 kg výška v kříži: 140 cm

PLEMENNÉ HODNOTY										LINEARNÍ HODNOCENÍ						
	pp	ru	pp	ru	TR	KT	OS	UT		Hmot	kříž	TR	KT	OS	UT	CE
BÝK	PE	98	113	ME	103	107	120	120	117	119						
MATKA	PE	110	90	ME	86	125	94	96	96	95	808 /	145	20	20	19	7 66
O TEC	PE	82	123	ME	116	95	119	124	122	123	677 /	140	25	22	21	8 76

HODNOCEN: TR 8 / / 7 KT / / OS / / UT Výsledek:



Číslo : 887165 021 CZ FLEX DVMV MH/+ P* Číslo katalogu 5
 Dat.nar. : 28.12.2019 Plemeno : T100 Charolais
 Chovatel : Družstvo vlastníků Libeň - Vtelno
 Majitel : Družstvo vlastníků Libeň - Vtelno

OOO ZCH 206 ABOUKIR 7185119662
 OO ZCH 806 HABIT 7992101442
 MOO 7984102123 FR VIGILANTE 7984102123

OTEC ZTI 240 POPULAIR 7121319473
 OMO ZCH 220 BLASON 4286100325
 MO 7193114856 FR JUSTICE 7193114856
 MMO 7188131822 FR DALILA 7188131822

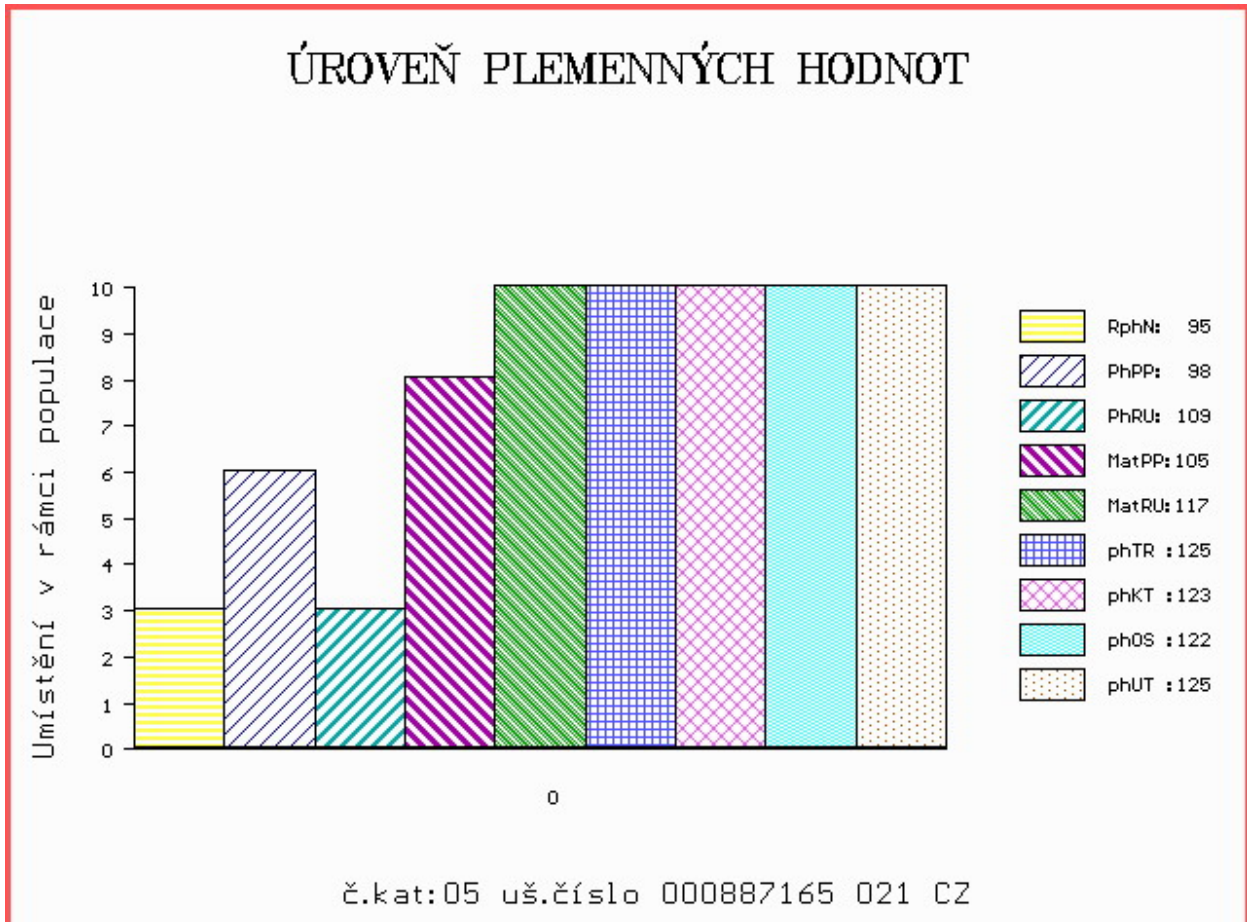
OOM ZCH 556 JOCK Z CUNKOVA P 253288119780
 OM ZTP 069 OPUS CHPS P 310000503436021
 MOM 101146 112 CZ P 015112101146

MA 273649 921 CZ /7 ot UJKA CHPS P 310000273649921
 OMM ZCH 424 HARLEY ET P 164417006663
 MM 56512 921 CZ P 310000056512921
 MMM 104112 112 CZ R 310000104112112

Vl.užit:nar: 47 *** kg ve 120d: 207 kg 210d: 392 kg 365d: 553 kg / kříž: 136 cm
 Přírustek od narození: 1377 g / 95 šourek 37 cm
 Věk při ZV 415 dní aktuálně k 18.01.21 hmotnost: 580 kg výška v kříži: 136 cm

PLEMENNÉ HODNOTY										LINEARNÍ HODNOCENÍ							
	pp	ru	pp	ru	TR	KT	OS	UT		Hmot	kříž	TR	KT	OS	UT	CE	
BÝK	PE	98	109	ME	105	117	125	123	122	125							
MATKA	PE	116	92	ME	97	128	119	111	108	112	856	147	25	20	20	7	72
OTEC	PE	85	114	ME	109	110	104	107	109	108	0	0	0	0	0	0	0

HODNOCEN: TR 7 / / 8 KT / / OS / / UT Výsledek:



Býci vyřazení před základním výběrem

Číslo : **887162 021 CZ** **FOSTER DVMV P*** Číslo katalogu 6
 Dat.nar. : 04.12.2019 Plemeno : T100 Charolais
 Chovatel : Družstvo vlastníků Libeň - Vtelno
 Majitel : Družstvo vlastníků Libeň - Vtelno

OOO	ZTI 906	UNILATERAL	0311624320
OO	ZIT 387	HARLEY	5343819463
MOO	5343819141	FR BIENAIMÉE	5343819141
O	TEC	ICH 605	DUNDEE DH P
OMO	ZTI 480	ROCK V	329000554576052
MO	334091	932 CZ P	393000334091932
MMO	108577	932 CZ	393000108577932
OOM	ZTI 535	SISTERON	2101109480
OM	ZTI 710	EMPREUR	7121499257
MOM	7121133263	FR URBAINE	7121133263
MA	333677 953 CZ	/4 ot ANKARA LIPONOVA	435000333677953
OMM	ZCH 556	JOCK Z CUNKOVA P	253288119780
MM	117992	941 CZ P	411000117992941
MMM	3615034517	FR VAMP	3615034517

Vl.užit:nar: **46 ***** kg ve 120d: **186** kg 210d: **311** kg 365d: **443** kg / kříž: **0** cm
 Přírustek od narození: **1063 g / 105** šourek **38** cm
 Věk při ZV **439** dní aktuálně k 18.01.21 hmotnost: **483** kg výška v kříži: **141** cm

PLEMENNÉ HODNOTY										LINEARNÍ HODNOCENÍ									
	pp	ru	pp	ru	TR	KT	OS	UT		Hmot	kříž	TR	KT	OS	UT	CE			
BÝK	PE	96	110	ME	103	106	114	110	106	111									
MATKA	PE	100	105	ME	101	101	101	106	105	106	954	/	148	26	25	25	8	84	
O	TEC	PE	91	115	ME	104	111	109	103	100	103	710	/	143	27	21	21	8	77

HODNOCEN: TR 9 / / 1 KT / / OS / / UT Výsledek: **před ZV-hm.365d**

