

KATALOG ZÁKLADNÍHO VÝBĚRU
dne 16. 2. 2021
Poruba Jan, Šenov u N. Jičína
Začátek 9,00 hod.

Č. k.	Číslo býčka	OTEC st.reg.	DATUM NAROZENÍ	PLEM	HM. kg	KŘ. cm	Přír. g	od nar. RPH	CHOVATEL
1	736439 081 CZ	ZIL 149	12.11.19	Y100	708	141	1500 g	94	Poruba Jan, Šenov u N./J.
2	765690 081 CZ	ZLM 255	13.11.19	Y100	768	146	1621 g	109	Poruba Jan, Šenov u N./J.
3	765691 081 CZ	ZLM 255	13.11.19	Y100	642	140	1370 g	104	Poruba Jan, Šenov u N./J.
4	765692 081 CZ	ZLM 255	13.11.19	Y100	680	141	1458 g	106	Poruba Jan, Šenov u N./J.
5	765694 081 CZ	ZLM 255	10.12.19	Y100	810	145	1810 g	110	Poruba Jan, Šenov u N./J.

Plemenné hodnoty uvedené v katalogu jsou spočítány k 31.12.2020



Vysvětlivky ke zkratkám ve jménech v katalogu :

- ET - býček narozen po embryotrasferu
RED - zbarvení red angus
P,V - bezrohý / volný roh (* - testováno testem DNA)
PP - bezrohý – homozygot (stanoveno testem DNA)
R - rohatý (* - testováno testem DNA)
+/, WT/WT - nepřenáší alelu způsobujícími dvojí osvalení (GS, AA,CH,LI,MS)
MH/+, F/+, WT/del21 - heterozygot s jednou alelou podmiňující dvojí osvalení (GS,AA,CH,LI,MS)
MH/MH, F/F - homozygot - obě alely podmiňující dvojí osvalení (GS,CH,LI,MS)
Porodní hmot (nar) - u plemene AA,BA,HE,CH,MS,LI způsob zjišťování porodní hmotnosti v chovu * * * - váženo při narození , * * - odhadováno , * - nesledováno

U matek plemene BA

Třída	Výška kříž (cm)	Hmotnost (kg)	RPH přímý efekt	RPH mat. efekt	RPH osvalení
SE	147 a více	800 a více	105 a vic	103 a vic	103 a vic
EC	147 a více	800 a více	105 a vic	pod 103	103 a vic
EM	147 a více	800 a více	pod 105	103 a vic	pod 103
CM	pod 147	pod 800	105 a vic	103 a vic	103 a vic
C1	pod 147	pod 800	105 a vic	pod 103	103 a vic
M1	pod 147	pod 800	pod 105	103 a vic	pod 103

Popisky grafu úrovně plemenných hodnot

Jednotlivé plemenné hodnoty jsou rozděleny do pásem na základě výpočtu kvantilu normálního rozložení, které udávají, jak si konkrétní jedinec stojí v porovnání s průměrem populace plemenných býčků odchovaných v období 2014 – 2019.

pásma	Pozice býka v rámci populace	zkratka	Popis údaje v grafu
10	býk patří hodnotou RPH do 10 % nejlepších býků v daném ukazateli	<i>RphT</i>	RPH pro přírůstek v testu
9	býk patří hodnotou RPH do 20 % nejlepších býků v daném ukazateli	<i>RphN</i>	RPH pro životní přírůstek
8	býk patří hodnotou RPH do 30 % nejlepších býků v daném ukazateli	<i>RpPP</i>	RPH pro přímý efekt porody
7	býk patří hodnotou RPH do 40 % nejlepších býků v daném ukazateli	<i>RpRU</i>	RPH pro přímý efekt růst
6	býk patří hodnotou RPH do 50 % nejlepších býků v daném ukazateli	<i>MatPP</i>	RPH pro maternální efekt porody
5	býk patří hodnotou RPH do průměru býků v daném ukazateli	<i>MatRU</i>	RPH pro maternální efekt růst
4	býk patří hodnotou RPH do 60 % nejlepších býků v daném ukazateli	<i>phTR</i>	RPH pro lineární hodnocení těl. rámec
3	býk patří hodnotou RPH do 70 % nejlepších býků v daném ukazateli	<i>phKT</i>	RPH pro lineární hodnocení kap. těla
2	býk patří hodnotou RPH do 80 % nejlepších býků v daném ukazateli	<i>phOS</i>	RPH pro lineární hodnocení osvalení
1	býk patří hodnotou RPH do 90 % nejlepších býků v daném ukazateli	<i>phUT</i>	RPH pro lineární hodnocení užit. typ

Hlavní selekční kritéria pro výběr do plemenitby na OPB a odchovu u chovatele

Hlavním selekčním kritériem bude pouze lineární hodnocení při základním výběru.

Důvody vyřazení před základním výběrem

- hodnocení tělesného rámce (1,2,3 body dle parametrů daného plemene)
- hodnocení bodů za hmotnost v 365 dnech (1,2,3 body dle parametrů daného plemene)
- nepředvedení býka k základnímu výběru na ohlávce nebo na vodící tyči
- na základě rozhodnutí majitele býka o jeho vyřazení
- zdravotní důvody (displazie varlat, apod.)

Důvody vyřazení při základním výběrem

- hodnocení délky těla (1,2,3 body dle parametrů daného plemene)
- hodnocení ukazatelů kapacity těla (1,2,3 body dle parametrů daného plemene)
- hodnocení ukazatelů osvalení (1,2,3 body dle parametrů daného plemene)
- hodnocení užitkového typu (1,2,3 body dle parametrů daného plemene)
- závažné vady exteriéru při základním výběru
- neodpovídající funkčnost končetin při základním výběru
- zdravotní důvody (displazie varlat, apod.)

Reklamační řád pro základní výběry býků

Majitel odchovávaného býčka má právo podat reklamaci proti rozhodnutí výběrové komise (ČSCHMS). Tato reklamační může mít písemnou nebo ústní formu. Předmětem reklamační může být pouze konečný výsledek výběru (vybrán, odročen, vyřazen), nikoliv nesouhlas s bodovým hodnocením daného býka. Po skončení základního výběru býků vyzve předseda výběrové komise, nebo příslušný inspektor k podání případných protestů (reklamací). Reklamační se podává písemně (emilem) nejpozději následující den po provedení výběru a to řediteli svazu, řediteli PK a členům výběrové komise (bonitérovi), která hodnocení provedla. Jménem majitele býka může jednat také zástupce odchovny plemenných býků (OPB). V případě neshody mezi verdiktem výběrové komise a majitelem býka je býk odročen a bude proveden nový základní výběr. Provedení nového základního výběru je podmíněno složením kauce 5000 Kč za každého reklamovaného býka. Kauce se skládá na účet ČSCHMS nejpozději do 10-ti kalendářních dnů ode dne provedení základního výběru. V případě, že nebudou peníze připsány na účet v daném termínu, platí původní verdikt výběrové komise a reklamační se dále neřeší. Nový základní výběr se uskuteční do 30-ti dnů od sporného výběru na místě, kde byla podána reklamační, pokud se obě strany nedohodnou jinak. Většinové složení komise nesmí být totožné se složením komise, která vynesla sporný verdikt. O složení nové komise rozhoduje Rada PK daného plemene po dohodě s ČSCHMS. O závěru nového základního výběru je sepsán nový výběrový protokol. Proti tomuto rozhodnutí se již nelze dále odvolat. V případě, že je potvrzeno původní rozhodnutí výběrové komise, propadá kauce ve prospěch ČSCHMS, v opačném případě se vrací majiteli býka do 10-ti kalendářních dnů od provedení nového základního výběru. Náklady spojené s novým základním výběrem (zejména cestovné členů výběrové komise, případně oprávněné nároky spojené s odměnou za odvedenou práci) nese strana, která při svém rozhodnutí či jednání nebyla v právu. Tyto náklady jsou zúčtovány na základě vystavené faktury zaslané druhé straně nejpozději do 14 dnů od provedení opakovaného základního výběru. V každém případě se o reklamační vede písemný zápis. Rozhodnutí výběrové komise se váže ke konkrétnímu zvířeti v konkrétním čase a není možno se na něj odvolávat v případných následných sporech.

Schváleno výborem ČSCHMS dne 21.3.2006 v Hradištku pod Medníkem, změny schváleny 24.7.2019 Grémiem předsedů rad plemenných knih v Hradištku pod Medníkem. Vstupuje v platnost dnem schválení.



<u>Sekretariát:</u> ČSCHMS Praha Těšnov 17 11705 Praha 1 Mobil : +420 724 007 860 Telefon : +420 221 812 865 E-mail : info@cshms.cz	<u>Ředitel PK</u> <i>Kopecký Jan</i> Osík 201 569 67 Osík u Litomyšle Mobil : +420 724 007 862 Telefon : +420 461 612 809 E-mail : kopecky@cshms.cz	<u>Adresa PK</u> <i>Honová Nina</i> Osvoboditelů 35/9 410 02 Lovosice Mobil : +420 724 073 641 E-mail : honova@cshms.cz
--	---	---

Číslo : 765690 081 CZ FLIP Z KUNÍNA Číslo katalogu 2
 Dat.nar. : 13.11.2019 Plemeno : Y100 Limousine
 Chovatel : Poruba Jan, Šenov u N./J.
 Majitel : Poruba Jan, Šenov u N./J.

OOO 280 537 GLENROCK VENTURA IE04-432
 OO 280 536 AMPERTAINÉ COMMANDER MGD07-046
 MOO 95643853345 UK AMPERTAINÉ ANNABELLA MGD05-015

Otec ZLM 255 AMPERTAINÉ GIGOLO MGD11-051
 OMO 280 538 RONICK GAINS DYG-010
 MO 95643854487 UK AMPERTAINÉ CRYSTAL MGD07-016
 MMO 560978300348 UK KYPE ULTRA CAQ03-046

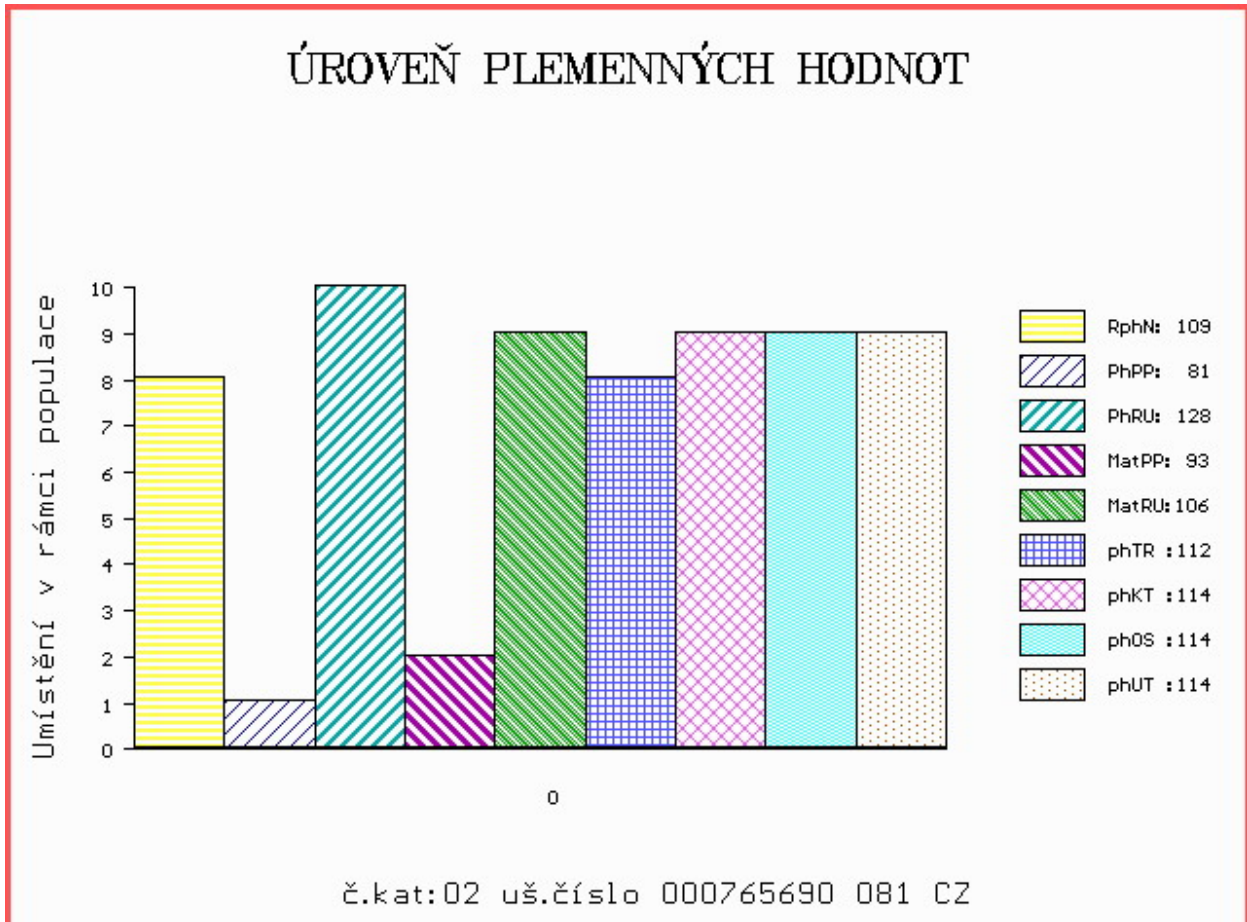
OOM ZLI 490 REMIX 1717626948
 OM ZLM 405 CAMEOS 2424507604
 MOM 2324444531 FR VELSEUSE 2324444531

MA 313567 981 CZ /1 ot 472000313567981
 OMM ZLI 763 DIABOLO 1627497240
 MM 283232 981 CZ ADLEN VFU 007000283232981
 MMM 163755 981 CZ TERASA VFU 007000163755981

Vl.užit:nar: 50 *** kg ve 120d: 219 kg 210d: 355 kg 365d: 622 kg / kříž: 137 cm
 Přírustek od narození: 1621 g / 109 šourek 38 cm
 Věk při ZV 461 dní aktuálně k 29.01.21 hmotnost: 768 kg výška v kříži: 146 cm

PLEMENNÉ HODNOTY										LINEARNÍ HODNOCENÍ							
	pp	ru	pp	ru	TR	KT	OS	UT		Hmot	kříž	TR	KT	OS	UT	CE	
BÝK	PE	81	128	ME	93	106	112	114	114	114							
MATKA	PE	81	126	ME	99	108	106	108	109	109	874	146	27	23	20	8	78
Otec	PE	86	120	ME	83	109	113	110	109	110	0	0	0	0	0	0	0

HODNOCEN: TR 10 / /10 KT / / OS / / UT Výsledek:



Číslo : 765691 081 CZ FRENKIE Z KUNÍNA Číslo katalogu 3
 Dat.nar. : 13.11.2019 Plemeno : Y100 Limousine
 Chovatel : Poruba Jan, Šenov u N./J.
 Majitel : Poruba Jan, Šenov u N./J.

OOO 280 537 GLENROCK VENTURA IE04-432
 OO 280 536 AMPERTAINÉ COMMANDER MGD07-046
 MOO 95643853345 UK AMPERTAINÉ ANNABELLA MGD05-015

O TEC ZLM 255 AMPERTAINÉ GIGOLO MGD11-051
 OMO 280 538 RONICK GAINS DYG-010
 MO 95643854487 UK AMPERTAINÉ CRYSTAL MGD07-016
 MMO 560978300348 UK KYPE ULTRA CAQ03-046

OOM 265 620 BAMBINO-MN 8786001669
 OM ZLI 268 IONESCO 3693000206
 MOM 3687001802 FR COQUETTE 3687001802

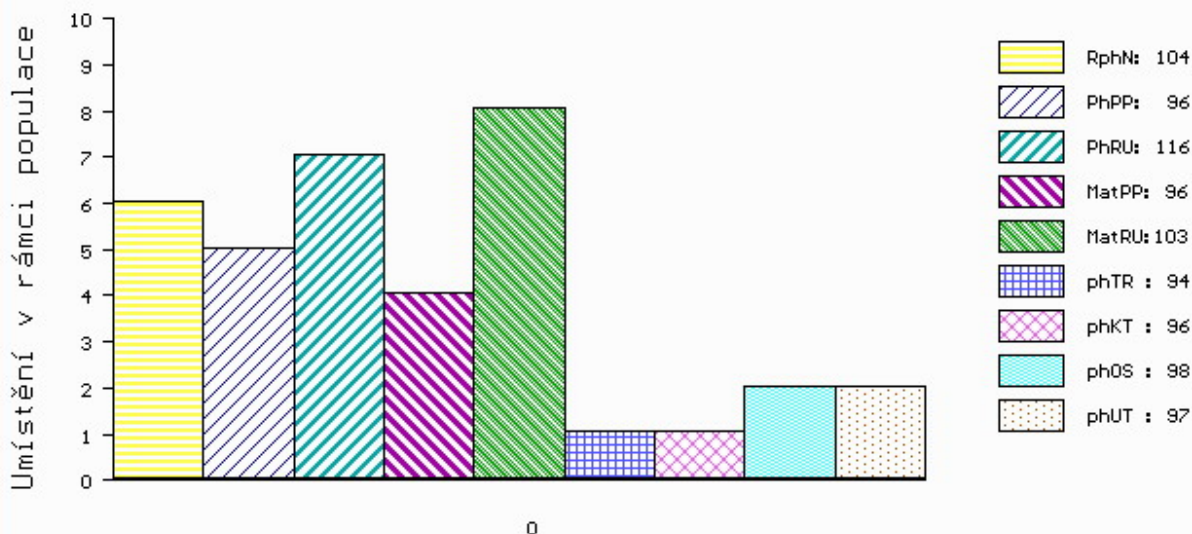
MA 244153 981 CZ /4 ot VENEZIA VFU 007000244153981
 OMM ZLI 350 REPONS 1201098789
 MM 122240 981 CZ PARMA VFU 007000122240981
 MMM 119938 704 CZ JAPONKA VFU 007704119938

Vl.užit:nar: 35 *** kg ve 120d: 197 kg 210d: 308 kg 365d: 540 kg / kříž: 134 cm
 Přírustek od narození: 1370 g / 104 šourek 35 cm
 Věk při ZV 461 dní aktuálně k 29.01.21 hmotnost: 642 kg výška v kříži: 140 cm

PLEMENNÉ HODNOTY										LINEARNÍ HODNOCENÍ							
	pp	ru	pp	ru	TR	KT	OS	UT		Hmot	kříž	TR	KT	OS	UT	CE	
BÝK	PE	96	116	ME	96	103	94	96	98	97							
MATKA	PE	101	101	ME	111	103	91	95	99	97	820	143	24	23	25	8	80
O TEC	PE	86	120	ME	83	109	113	110	109	110	0	0	0	0	0	0	0

HODNOCEN: TR 8 / / 9 KT / / OS / / UT Výsledek:

ÚROVEŇ PLEMENNÝCH HODNOT



č.kat:03 uš.číslo 000765691 081 CZ

Číslo : 765692 081 CZ FRANCIS Z KUNÍNA Číslo katalogu 4
 Dat.nar. : 13.11.2019 Plemeno : Y100 Limousine
 Chovatel : Poruba Jan, Šenov u N./J.
 Majitel : Poruba Jan, Šenov u N./J.

OOO 280 537 GLENROCK VENTURA IE04-432
 OO 280 536 AMPERTAINÉ COMMANDER MGD07-046
 MOO 95643853345 UK AMPERTAINÉ ANNABELLA MGD05-015

OTEC ZLM 255 AMPERTAINÉ GIGOLO MGD11-051
 OMO 280 538 RONICK GAINS DYG-010
 MO 95643854487 UK AMPERTAINÉ CRYSTAL MGD07-016
 MMO 560978300348 UK KYPE ULTRA CAQ03-046

OOM 265 620 BAMBINO-MN 8786001669
 OM ZLI 268 IONESCO 3693000206
 MOM 3687001802 FR COQUETTE 3687001802

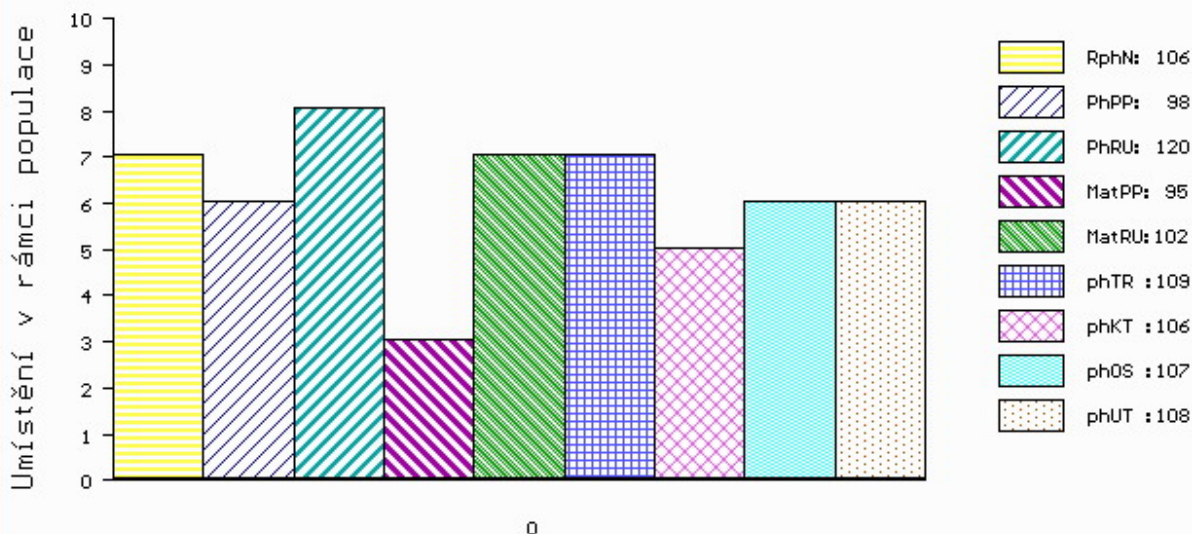
MA 244153 981 CZ /4 ot VENEZIA VFU 007000244153981
 OMM ZLI 350 REPONS 1201098789
 MM 122240 981 CZ PARMA VFU 007000122240981
 MMM 119938 704 CZ JAPONKA VFU 007704119938

Vl.užit:nar: 34 *** kg ve 120d: 203 kg 210d: 331 kg 365d: 550 kg / kříž: 137 cm
 Přírustek od narození: 1458 g / 106 šourek 36 cm
 Věk při ZV 461 dní aktuálně k 29.01.21 hmotnost: 680 kg výška v kříži: 141 cm

PLEMENNÉ HODNOTY										LINEARNÍ HODNOCENÍ							
	pp	ru	pp	ru	TR	KT	OS	UT		Hmot	kříž	TR	KT	OS	UT	CE	
BÝK	PE	98	120	ME	95	102	109	106	107	108							
MATKA	PE	101	101	ME	111	103	91	95	99	97	820	143	24	23	25	8	80
OTEC	PE	86	120	ME	83	109	113	110	109	110	0	0	0	0	0	0	0

HODNOCEN: TR 8 / /10 KT / / OS / / UT Výsledek:

ÚROVEŇ PLEMENNÝCH HODNOT



č.kat:04 uš.číslo 000765692 081 CZ

Číslo : 765694 081 CZ FRANK Z KUNÍNA Číslo katalogu 5
 Dat.nar. : 10.12.2019 Plemeno : Y100 Limousine
 Chovatel : Poruba Jan, Šenov u N./J.
 Majitel : Poruba Jan, Šenov u N./J.

OOO 280 537 GLENROCK VENTURA IE04-432
 OO 280 536 AMPERTAINÉ COMMANDER MGD07-046
 MOO 95643853345 UK AMPERTAINÉ ANNABELLA MGD05-015

OPEC ZLM 255 AMPERTAINÉ GIGOLO MGD11-051
 OMO 280 538 RONICK GAINS DYG-010
 MO 95643854487 UK AMPERTAINÉ CRYSTAL MGD07-016
 MMO 560978300348 UK KYPE ULTRA CAQ03-046

OOM ZLI 268 IONESCO 3693000206
 OM ZLI 810 SAM ZE SVATÉ KATEŘINY 393000529799042
 MOM 155006 931 CZ MELINDA Z OSTRÉHO 253000155006931

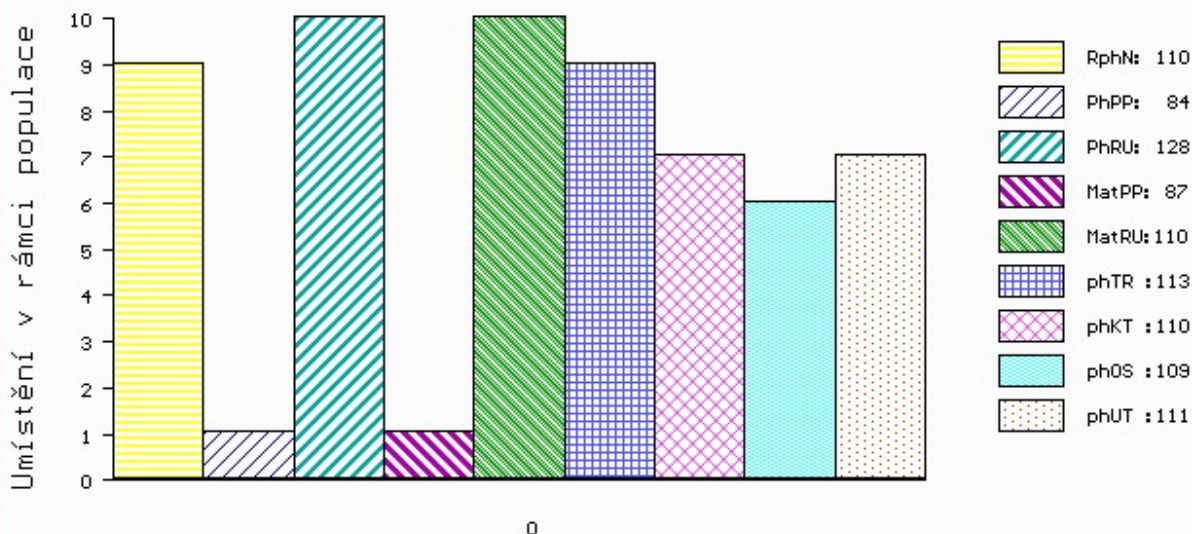
MA 244165 981 CZ /5 ot ZETKA VFU 007000244165981
 OMM ZLI 208 JOKEY 8794003163
 MM 113279 704 CZ IZABELA VFU 007000113279704
 MMM 122 735 CZ CEDRA VFU 007735000122

Vl.užit:nar: 57 *** kg ve 120d: 261 kg 210d: 412 kg 365d: 704 kg / kříž: 143 cm
 Přírustek od narození: 1810 g / 110 šourek 37 cm
 Věk při ZV 434 dní aktuálně k 29.01.21 hmotnost: 810 kg výška v kříži: 145 cm

PLEMENNÉ HODNOTY										LINEARNÍ HODNOCENÍ							
	pp	ru	pp	ru	TR	KT	OS	UT		Hmot	kříž	TR	KT	OS	UT	CE	
BÝK	PE	84	128	ME	87	110	113	110	109	111							
MATKA	PE	101	113	ME	80	121	105	102	100	102	794	146	26	22	20	7	75
OPEC	PE	86	120	ME	83	109	113	110	109	110	0	0	0	0	0	0	0

HODNOCEN: TR 10 / /10 KT / / OS / / UT Výsledek:

ÚROVEŇ PLEMENNÝCH HODNOT



č.kat:05 uš.číslo 000765694 081 CZ