

KATALOG ZÁKLADNÍHO VÝBĚRU

dne 16. 2. 2021

Fišar Filip, Lhotka

Začátek 14,30 hod.

Č. k.	Číslo býčka	OTEC st.reg.	DATUM NAROZENÍ	PLEM	HM. kg	KŘ. cm	Přír.od g	nar. RPH	CHOVATEL
1	847494 053 CZ	ZLM 255	19.10.19	Y100	746	145	1517 g	99	Fišar Filip, Lhotka
2	847495 053 CZ	ZLM 984	26.10.19	Y100	736	144	1523 g	101	Fišar Filip, Lhotka
3	847498 053 CZ	ZLM 580	29.11.19	Y100	678	142	1499 g	93	Fišar Filip, Lhotka
4	847499 053 CZ	ZLM 580	08.12.19	Y100	546	138	1217 g	87	Fišar Filip, Lhotka
5	870654 053 CZ	ZLM 580	14.12.19	Y100	654	146	1488 g	88	Fišar Filip, Lhotka
6	870656 053 CZ	ZLM 580	23.12.19	Y100	564	142	1306 g	85	Fišar Filip, Lhotka
7	870658 053 CZ	ZLM 580	26.12.19	Y100	670	144	1566 g	86	Fišar Filip, Lhotka

Býci vyřazení před základním výběrem

Č. k.	Číslo býčka	OTEC st.reg.	Datum narození	Body Plem.	Body VT HM	CHOVATEL	Důvod vyřaz.
8	870657 053 CZ	ZLM 580	24.12.19	Y100	9 10	Fišar Filip, Lhotka	před ZV-chovatel

Plemenné hodnoty uvedené v katalogu jsou spočítány k 31.12.2020



Vysvětlivky ke zkratkám ve jménech v katalogu :

- ET - býček narozen po embryotrasferu
RED - zbarvení red angus
P,V - bezrohý / volný roh (* - testováno testem DNA)
PP - bezrohý – homozygot (stanoveno testem DNA)
R - rohatý (* - testováno testem DNA)
+/, WT/WT - nepřenáší alelu způsobujícími dvojí osvalení (GS, AA,CH,LI,MS)
MH/+, F/+, WT/del21 - heterozygot s jednou alelou podmiňující dvojí osvalení (GS,AA,CH,LI,MS)
MH/MH, F/F - homozygot - obě alely podmiňující dvojí osvalení (GS,CH,LI,MS)
Porodní hmot (nar) - u plemene AA,BA,HE,CH,MS,LI způsob zjišťování porodní hmotnosti v chovu * * * - váženo při narození, * * - odhadováno, * - nesledováno

U matek plemene BA

Třída	Výška kříž (cm)	Hmotnost (kg)	RPH přímý efekt	RPH mat. efekt	RPH osvalení
SE	147 a více	800 a více	105 a vic	103 a vic	103 a vic
EC	147 a více	800 a více	105 a vic	pod 103	103 a vic
EM	147 a více	800 a více	pod 105	103 a vic	pod 103
CM	pod 147	pod 800	105 a vic	103 a vic	103 a vic
C1	pod 147	pod 800	105 a vic	pod 103	103 a vic
M1	pod 147	pod 800	pod 105	103 a vic	pod 103

Popisky grafu úrovně plemenných hodnot

Jednotlivé plemenné hodnoty jsou rozděleny do pásem na základě výpočtu kvantilu normálního rozložení, které udávají, jak si konkrétní jedinec stojí v porovnání s průměrem populace plemenných býčků odchovaných v období 2014 – 2019.

pásma	Pozice býka v rámci populace	zkratka	Popis údaje v grafu
10	býk patří hodnotou RPH do 10 % nejlepších býků v daném ukazateli	<i>RphT</i>	RPH pro přírůstek v testu
9	býk patří hodnotou RPH do 20 % nejlepších býků v daném ukazateli	<i>RphN</i>	RPH pro životní přírůstek
8	býk patří hodnotou RPH do 30 % nejlepších býků v daném ukazateli	<i>RpPP</i>	RPH pro přímý efekt porody
7	býk patří hodnotou RPH do 40 % nejlepších býků v daném ukazateli	<i>RpRU</i>	RPH pro přímý efekt růst
6	býk patří hodnotou RPH do 50 % nejlepších býků v daném ukazateli	<i>MatPP</i>	RPH pro maternální efekt porody
5	býk patří hodnotou RPH do průměru býků v daném ukazateli	<i>MatRU</i>	RPH pro maternální efekt růst
4	býk patří hodnotou RPH do 60 % nejlepších býků v daném ukazateli	<i>phTR</i>	RPH pro lineární hodnocení těl. rámec
3	býk patří hodnotou RPH do 70 % nejlepších býků v daném ukazateli	<i>phKT</i>	RPH pro lineární hodnocení kap. těla
2	býk patří hodnotou RPH do 80 % nejlepších býků v daném ukazateli	<i>phOS</i>	RPH pro lineární hodnocení osvalení
1	býk patří hodnotou RPH do 90 % nejlepších býků v daném ukazateli	<i>phUT</i>	RPH pro lineární hodnocení užit. typ

Hlavní selekční kritéria pro výběr do plemenitby na OPB a odchovu u chovatele

Hlavním selekčním kritériem bude pouze lineární hodnocení při základním výběru.

Důvody vyřazení před základním výběrem

- hodnocení tělesného rámce (1,2,3 body dle parametrů daného plemene)
- hodnocení bodů za hmotnost v 365 dnech (1,2,3 body dle parametrů daného plemene)
- nepředvedení býka k základnímu výběru na ohlávce nebo na vodící tyči
- na základě rozhodnutí majitele býka o jeho vyřazení
- zdravotní důvody (displazie varlat, apod.)

Důvody vyřazení při základním výběrem

- hodnocení délky těla (1,2,3 body dle parametrů daného plemene)
- hodnocení ukazatelů kapacity těla (1,2,3 body dle parametrů daného plemene)
- hodnocení ukazatelů osvalení (1,2,3 body dle parametrů daného plemene)
- hodnocení užitkového typu (1,2,3 body dle parametrů daného plemene)
- závažné vady exteriéru při základním výběru
- neodpovídající funkčnost končetin při základním výběru
- zdravotní důvody (displazie varlat, apod.)

Reklamační řád pro základní výběry býků

Majitel odchovávaného býčka má právo podat reklamaci proti rozhodnutí výběrové komise (ČSCHMS). Tato reklamační může mít písemnou nebo ústní formu. Předmětem reklamační může být pouze konečný výsledek výběru (vybrán, odročen, vyřazen), nikoliv nesouhlas s bodovým hodnocením daného býka. Po skončení základního výběru býků vyzve předseda výběrové komise, nebo příslušný inspektor k podání případných protestů (reklamací). Reklamační se podává písemně (emilem) nejpozději následující den po provedení výběru a to řediteli svazu, řediteli PK a členům výběrové komise (bonitérovi), která hodnocení provedla. Jménem majitele býka může jednat také zástupce odchovny plemenných býků (OPB). V případě neshody mezi verdiktem výběrové komise a majitelem býka je býk odročen a bude proveden nový základní výběr. Provedení nového základního výběru je podmíněno složením kauce 5000 Kč za každého reklamovaného býka. Kauce se skládá na účet ČSCHMS nejpozději do 10-ti kalendářních dnů ode dne provedení základního výběru. V případě, že nebudou peníze připsány na účet v daném termínu, platí původní verdikt výběrové komise a reklamační se dále neřeší. Nový základní výběr se uskuteční do 30-ti dnů od sporného výběru na místě, kde byla podána reklamační, pokud se obě strany nedohodnou jinak. Většinové složení komise nesmí být totožné se složením komise, která vynesla sporný verdikt. O složení nové komise rozhoduje Rada PK daného plemene po dohodě s ČSCHMS. O závěru nového základního výběru je sepsán nový výběrový protokol. Proti tomuto rozhodnutí se již nelze dále odvolat. V případě, že je potvrzeno původní rozhodnutí výběrové komise, propadá kauce ve prospěch ČSCHMS, v opačném případě se vrací majiteli býka do 10-ti kalendářních dnů od provedení nového základního výběru. Náklady spojené s novým základním výběrem (zejména cestovné členů výběrové komise, případně oprávněné nároky spojené s odměnou za odvedenou práci) nese strana, která při svém rozhodnutí či jednání nebyla v právu. Tyto náklady jsou zúčtovány na základě vystavené faktury zaslané druhé straně nejpozději do 14 dnů od provedení opakovaného základního výběru. V každém případě se o reklamační vede písemný zápis. Rozhodnutí výběrové komise se váže ke konkrétnímu zvířeti v konkrétním čase a není možno se na něj odvolávat v případných následných sporech.

Schváleno výborem ČSCHMS dne 21.3.2006 v Hradištku pod Medníkem, změny schváleny 24.7.2019 Grémiem předsedů rad plemenných knih v Hradištku pod Medníkem. Vstupuje v platnost dnem schválení.



<u>Sekretariát:</u> ČSCHMS Praha Těšnov 17 11705 Praha 1 Mobil : +420 724 007 860 Telefon : +420 221 812 865 E-mail : info@cschms.cz	<u>Ředitel PK</u> <i>Kopecký Jan</i> Osík 201 569 67 Osík u Litomyšle Mobil : +420 724 007 862 Telefon : +420 461 612 809 E-mail : kopecky@cschms.cz	<u>Adresa PK</u> <i>Honová Nina</i> Osvoboditelů 35/9 410 02 Lovosice Mobil : +420 724 073 641 E-mail : honova@cschms.cz
--	---	---

Číslo : 847494 053 CZ FAKÍR ZE LHOTKY R* Číslo katalogu 1
 Dat.nar. : 19.10.2019 Plemeno : Y100 Limousine
 Chovatel : Fišar Filip, Lhotka
 Majitel : Fišar Filip, Lhotka

OOO 280 537 GLENROCK VENTURA IE04-432
 OO 280 536 AMPERTAINÉ COMMANDER MGD07-046
 MOO 95643853345 UK AMPERTAINÉ ANNABELLA MGD05-015

OPEC ZLM 255 AMPERTAINÉ GIGOLO MGD11-051
 OMO 280 538 RONICK GAINS DYG-010
 MO 95643854487 UK AMPERTAINÉ CRYSTAL MGD07-016
 MMO 560978300348 UK KYPE ULTRA CAQ03-046

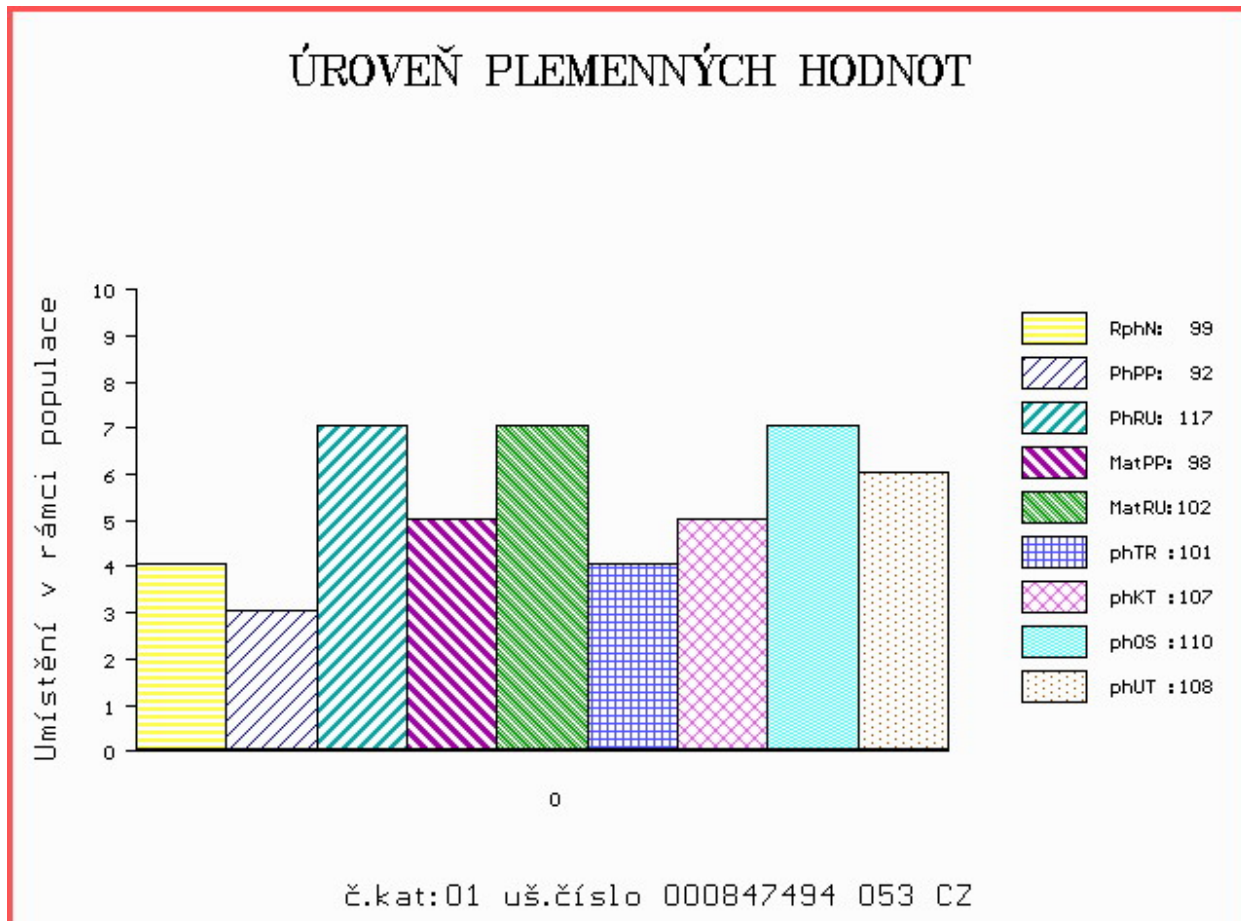
OOM 272 237 HERGEN P 03.478 67209
 OM ZLI 921 HINZ PP 05.347 27253
 MOM 579669189 DE NURIA P 05.796 69189

MA 328079 953 CZ /3 ot VELENKA ZE LHOTKY P 464000328079953
 OMM ZLI 400 NEUF 2297004114
 MM 176448 953 CZ VALERKA ZE LHOTKY 381000176448953
 MMM 28003 953 CZ VENDY Z KALIŠTĚ 031953028003

Vl.užit:nar: 42 *** kg ve 120d: 222 kg 210d: 343 kg 365d: 598 kg / kříž: 132 cm
 Přírustek od narození: 1517 g / 99 šourek 39 cm
 Věk při ZV 487 dní aktuálně k 25.01.21 hmotnost: 746 kg výška v kříži: 145 cm

PLEMENNÉ HODNOTY										LINEARNÍ HODNOCENÍ							
	pp	ru	pp	ru	TR	KT	OS	UT		Hmot	kříž	TR	KT	OS	UT	CE	
BÝK	PE	92	117	ME	98	102	101	107	110	108							
MATKA	PE	97	100	ME	113	102	94	101	104	102	822	145	25	22	22	8	77
OPEC	PE	86	120	ME	83	109	113	110	109	110	0	0	0	0	0	0	0

HODNOCEN: TR 10 / /10 KT / / OS / / UT Výsledek:



Číslo : 847495 053 CZ FENOL ZE LHOTKY V* Číslo katalogu 2
 Dat.nar. : 26.10.2019 Plemeno : Y100 Limousine
 Chovatel : Fišar Filip,Lhotka
 Majitel : Fišar Filip,Lhotka

OOO ZLI 490 REMIX 1717626948
 OO ZLM 439 GUNADARK PO P 1532190769
 MOO 1528519103 FR DOREE P 1528519103

OTEC ZLM 984 JENSUIS PP 1215150355
 OMO 281 667 CYAN PO P 3330065435
 MO 1213044942 FR HONORABLE P 1213044942
 MMO 1210076103 FR EGERIE 1210076103

OOM 271 897 ARMSTRONG 1932109285
 OM ZLM 397 ABIDOL 14.042 30553
 MOM 1403295191 DE HATARI 14.032 95191

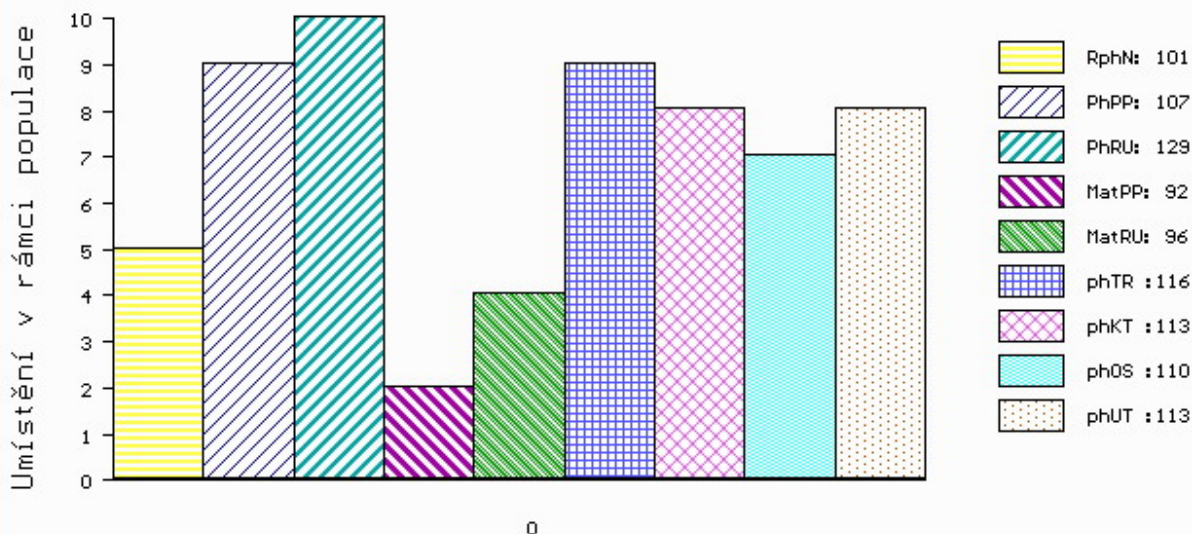
MA 381773 953 CZ /1 ot VÉVODKYŇE ZE LHOTKY 464000381773953
 OMM ZLI 665 USSE 2303293868
 MM 306621 953 CZ VIKTORKA ZE LHOTKY 464000306621953
 MMM 212395 953 CZ VIRGULE ZE LHOTKY P 381000212395953

Vl.užit:nar: 40 *** kg ve 120d: 244 kg 210d: 373 kg 365d: 632 kg / kříž: 0 cm
 Přírustek od narození: 1523 g / 101 šourek 39 cm
 Věk při ZV 480 dní aktuálně k 25.01.21 hmotnost: 736 kg výška v kříži: 144 cm

PLEMENNÉ HODNOTY										LINEARNÍ HODNOCENÍ							
	pp	ru	pp	ru	TR	KT	OS	UT		Hmot	kříž	TR	KT	OS	UT	CE	
BÝK	PE	107	129	ME	92	96	116	113	110	113							
MATKA	PE	98	110	ME	94	111	108	109	108	109	766	145	25	19	18	6	68
OTEC	PE	110	117	ME	95	95	103	108	109	109	0	0	0	0	0	0	0

HODNOCEN: TR 9 / /10 KT / / OS / / UT Výsledek:

ÚROVEŇ PLEMENNÝCH HODNOT



č.kat:02 uš.číslo 000847495 053 CZ

Číslo : 847498 053 CZ FANATIK ZE LHOTKY R* Číslo katalogu 3
 Dat.nar. : 29.11.2019 Plemeno : Y100 Limousine
 Chovatel : Fišar Filip, Lhotka
 Majitel : Fišar Filip, Lhotka

OOO 270 815 INDECIS 2293004195
 OO ZLI 560 ON-DIT 3615069746
 MOO 3690006248 FR FRANCHON 3690006248

OPEC ZLM 580 IALAPOLYS 5382582284
 OMO 281 952 VANTARD 1204073804
 MO 5382581933 FR CELAPO-LYS 5382581933
 MMO 5382581609 FR SELLYS 5382581609

OOM 272 237 HERGEN P 03.478 67209
 OM ZLI 921 HINZ PP 05.347 27253
 MOM 579669189 DE NURIA P 05.796 69189

MA 360710 953 CZ /3 ot FANTAZIE ZE LHOTKY P 464000360710953
 OMM ZLI 440 MOSKYT VFU 007000113840081
 MM 200520 953 CZ FANYNKA ZE LHOTKY 381000200520953
 MMM 33181 953 CZ FANY Z KALIŠTĚ 031953033181

Vl.užit:nar: 44 *** kg ve 120d: 199 kg 210d: 333 kg 365d: 583 kg / kříž: 0 cm
 Přírustek od narození: 1499 g / 93 šourek 38 cm
 Věk při ZV 446 dní aktuálně k 25.01.21 hmotnost: 678 kg výška v kříži: 142 cm

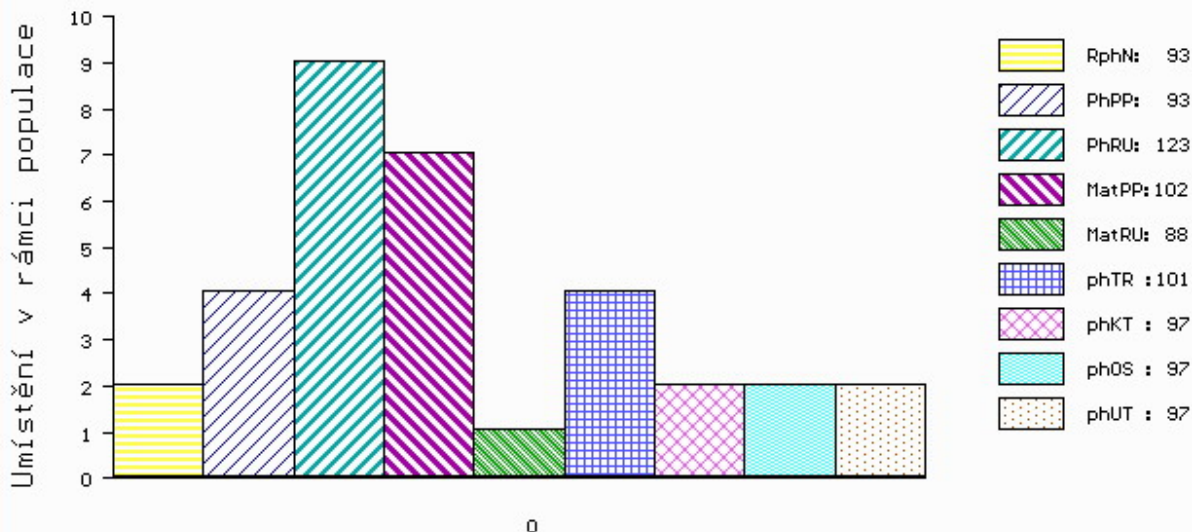
PLEMENNÉ HODNOTY

LINEARNÍ HODNOCENÍ

	pp	ru	pp	ru	TR	KT	OS	UT	Hmot	kříž	TR	KT	OS	UT	CE
BÝK PE	93	123	ME	102	88	101	97	97							
MATKA PE	92	110	ME	108	89	98	97	98	858	147	26	20	20	7	73
OPEC PE	98	124	ME	94	92	108	102	100	820	145	26	23	24	8	81

HODNOCEN: TR 9 / /10 KT / / OS / / UT Výsledek:

ÚROVEŇ PLEMENNÝCH HODNOT



č.kat:03 uš.číslo 000847498 053 CZ

Číslo : 847499 053 CZ FAUN ZE LHOTKY Číslo katalogu 4
 Dat.nar. : 08.12.2019 Plemeno : Y100 Limousine
 Chovatel : Fišar Filip, Lhotka
 Majitel : Fišar Filip, Lhotka

OOO 270 815 INDECIS 2293004195
 OO ZLI 560 ON-DIT 3615069746
 MOO 3690006248 FR FRANCHON 3690006248

OTEC ZLM 580 IALAPOLYS 5382582284
 OMO 281 952 VANTARD 1204073804
 MO 5382581933 FR CELAPO-LYS 5382581933
 MMO 5382581609 FR SELLYS 5382581609

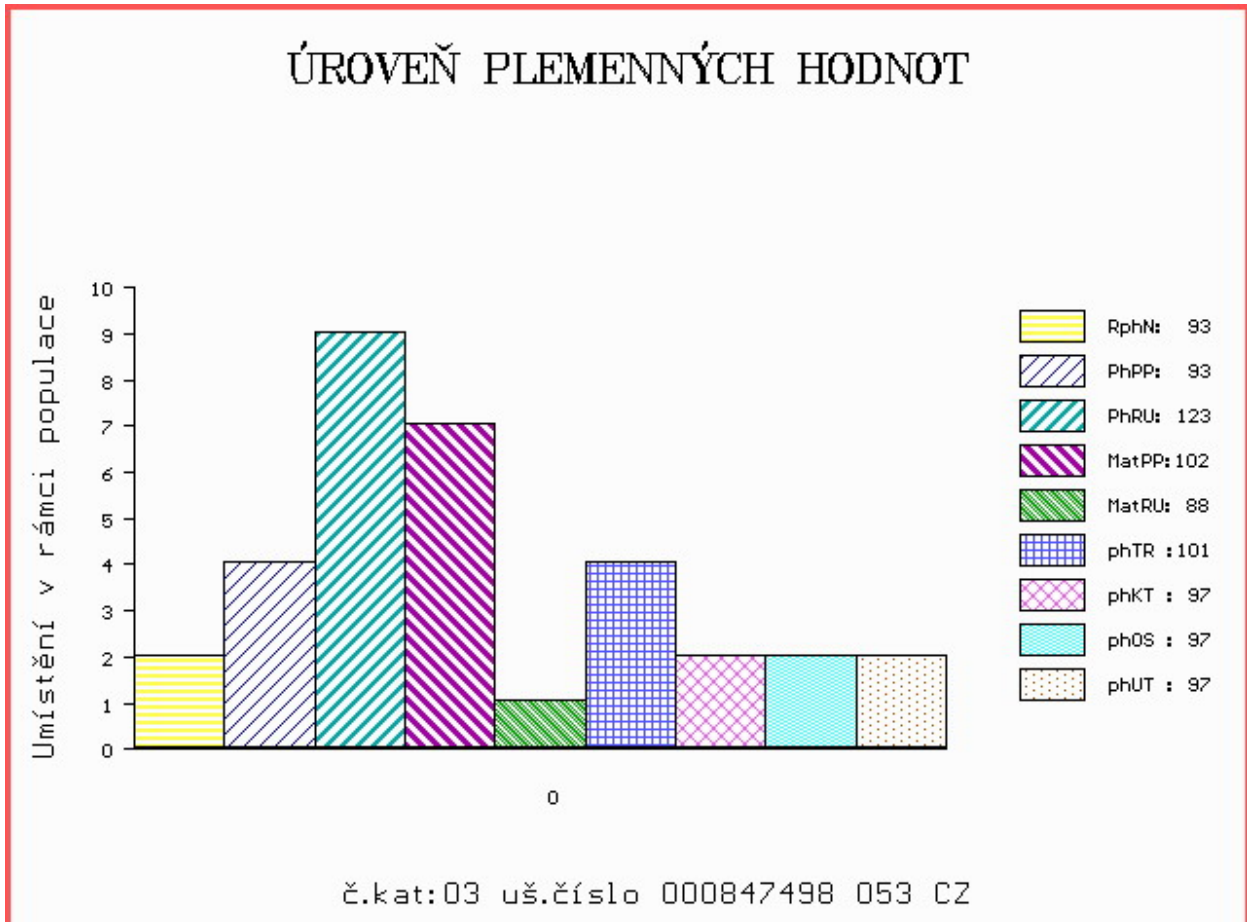
OOM ZLI 295 MALIBU 3696026196
 OM ZLM 113 ULSTER Z KALIŠTĚ 031000658942053
 MOM 153298 953 CZ HEDA Z KALIŠTĚ 031000153298953

MA 360716 953 CZ /1 ot BALETKA ZE LHOTKY 464000360716953
 OMM ZLI 234 MAGNUM 8796001965
 MM 139212 511 CZ BÁBOVKA Z KALIŠTĚ 031511139212
 MMM 4449 571 CZ ANGELIKA 031571004449

Vl.užit:nar: 42 *** kg ve 120d: 210 kg 210d: 335 kg 365d: 496 kg / kříž: 0 cm
 Přírustek od narození: 1217 g / 87 šourek 38 cm
 Věk při ZV 437 dní aktuálně k 25.01.21 hmotnost: 546 kg výška v kříži: 138 cm

PLEMENNÉ HODNOTY										LINEARNÍ HODNOCENÍ							
	pp	ru	pp	ru	TR	KT	OS	UT	Hmot	kříž	TR	KT	OS	UT	CE		
BÝK	PE	102	114	ME	94	103	96	100	101	99							
MATKA	PE	106	100	ME	94	116	98	103	104	103	776	144	23	21	20	7	71
OTEC	PE	98	124	ME	94	92	108	102	100	102	820	145	26	23	24	8	81

HODNOCEN: TR 7 / / 6 KT / / OS / / UT Výsledek:



Číslo : 870654 053 CZ FARUK ZE LHOTY P* Číslo katalogu 5
 Dat.nar. : 14.12.2019 Plemeno : Y100 Limousine
 Chovatel : Fišar Filip,Lhotka
 Majitel : Fišar Filip,Lhotka

OOO 270 815 INDECIS 2293004195
 OO ZLI 560 ON-DIT 3615069746
 MOO 3690006248 FR FRANCHON 3690006248

OTEC ZLM 580 IALAPOLYS 5382582284
 OMO 281 952 VANTARD 1204073804
 MO 5382581933 FR CELAPO-LYS 5382581933
 MMO 5382581609 FR SELLYS 5382581609

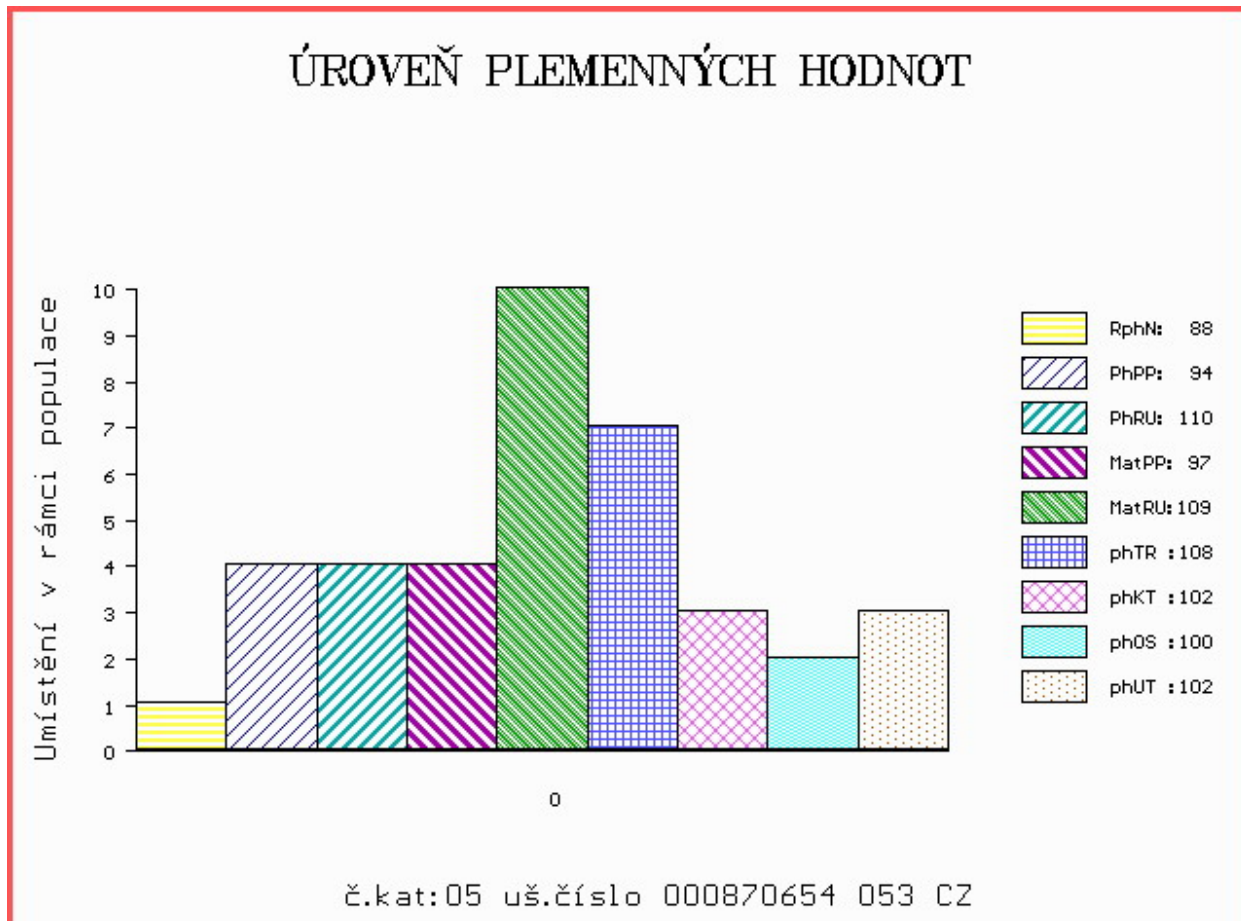
OOM 270 376 PAYCHECK P 134893
 OM ZLI 535 VIGNY.B V 8604154069
 MOM 8699139769 FR PENSEE B 8699139769

MA 212401 953 CZ /8 ot KRÁSKA ZE LHOTKY P 381000212401953
 OMM LIP 126 INDUS Z KALIŠTĚ 031591114425
 MM 129663 953 CZ NINA ZE LHOTKY 381000129663953
 MMM 139220 511 CZ 031511139220

Vl.užit:nar: 47 *** kg ve 120d: 204 kg 210d: 343 kg 365d: 587 kg / kříž: 0 cm
 Přírustek od narození: 1488 g / 88 šourek 38 cm
 Věk při ZV 431 dní aktuálně k 25.01.21 hmotnost: 654 kg výška v kříži: 146 cm

PLEMENNÉ HODNOTY										LINEARNÍ HODNOCENÍ						
	pp	ru	pp	ru	TR	KT	OS	UT		Hmot	kříž	TR	KT	OS	UT	CE
BÝK	PE	94	110	ME	97	109	108	102	100	102						
MATKA	PE	96	99	ME	96	125	90	94	97	95	822 /	144	25	20	19	7 71
Otec	PE	98	124	ME	94	92	108	102	100	102	820 /	145	26	23	24	8 81

HODNOCEN: TR 10 / /10 KT / / OS / / UT Výsledek:



Číslo : **870656 053 CZ** **FAMA ZE LHOTY** Číslo katalogu 6
 Dat.nar. : 23.12.2019 Plemeno : Y100 Limousine
 Chovatel : Fišar Filip,Lhotka
 Majitel : Fišar Filip,Lhotka

OOO 270 815 INDECIS 2293004195
 OO ZLI 560 ON-DIT 3615069746
 MOO 3690006248 FR FRANCHON 3690006248

Otec ZLM 580 IALAPOLYS 5382582284
 OMO 281 952 VANTARD 1204073804
 MO 5382581933 FR CELAPO-LYS 5382581933
 MMO 5382581609 FR SELLYS 5382581609

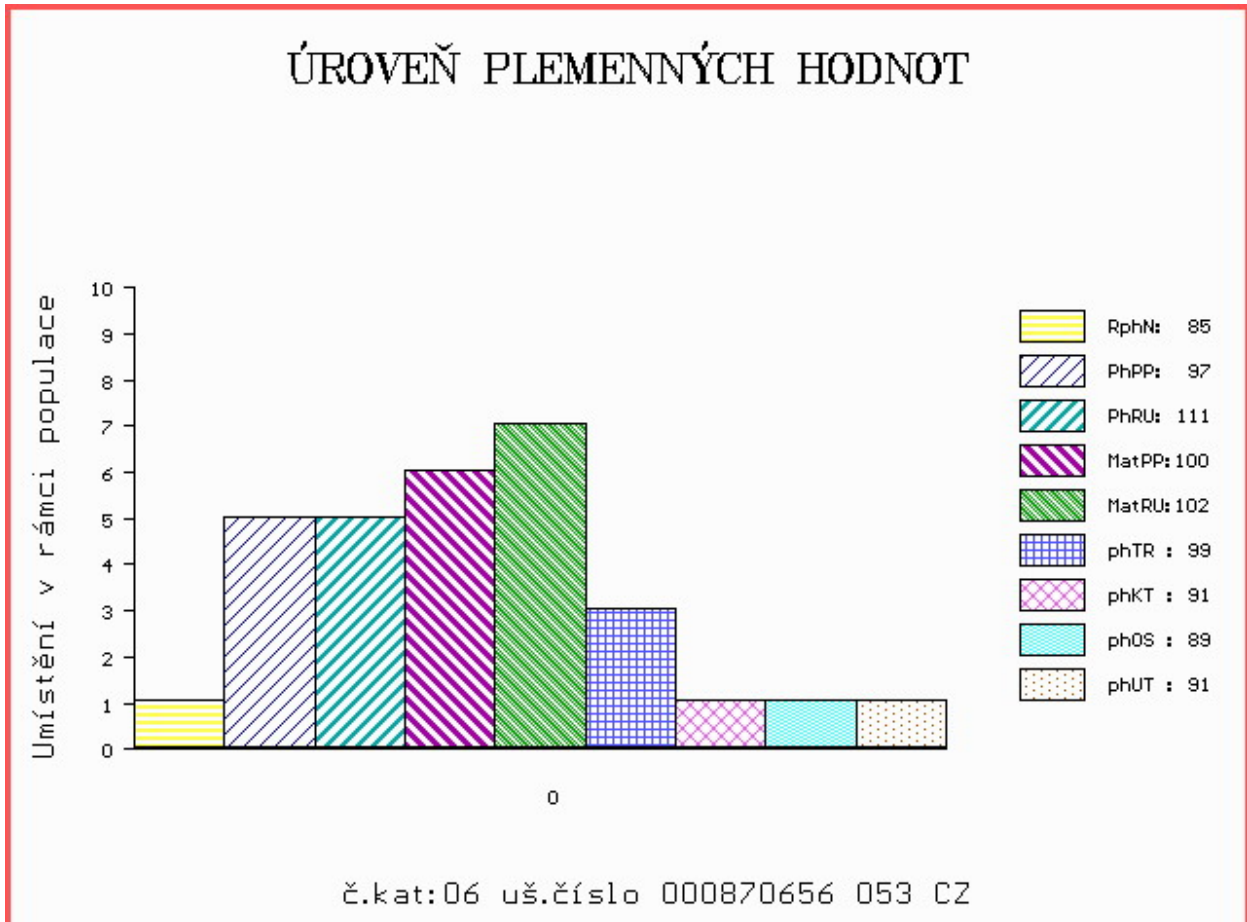
OOM ZLI 295 MALIBU 3696026196
 OM ZLM 113 ULSTER Z KALIŠTĚ 031000658942053
 MOM 153298 953 CZ HEDA Z KALIŠTĚ 031000153298953

MA 328080 953 CZ /3 ot VANDA ZE LHOTKY 464000328080953
 OMM ZLI 834 VERTIGE 1932087952
 MM 273735 953 CZ VEVERKA ZE LHOTKY 381000273735953
 MMM 153546 953 CZ VIOLKA ZE LHOTKY P 381000153546953

Vl.užit:nar: **43 ***** kg ve 120d: **195** kg 210d: **309** kg 365d: **518** kg / kříž: **0** cm
 Přírustek od narození: **1306 g / 85** šourek **37** cm
 Věk při ZV **422** dní aktuálně k 25.01.21 hmotnost: **564** kg výška v kříži: **142** cm

PLEMENNÉ HODNOTY										LINEARNÍ HODNOCENÍ							
	pp	ru	pp	ru	TR	KT	OS	UT	Hmot	kříž	TR	KT	OS	UT	CE		
BÝK	PE	97	111	ME	100	102	99	91	89	91							
MATKA	PE	99	106	ME	105	108	106	105	104	105	870	153	28	21	21	7	77
Otec	PE	98	124	ME	94	92	108	102	100	102	820	145	26	23	24	8	81

HODNOCEN: TR 10 / / 8 KT / / OS / / UT Výsledek:



Číslo : 870658 053 CZ FALTÝNEK ZE LHOTY P* Číslo katalogu 7
 Dat.nar. : 26.12.2019 Plemeno : Y100 Limousine
 Chovatel : Fišar Filip,Lhotka
 Majitel : Fišar Filip,Lhotka

OOO 270 815 INDECIS 2293004195
 OO ZLI 560 ON-DIT 3615069746
 MOO 3690006248 FR FRANCHON 3690006248

OTEC ZLM 580 IALAPOLYS 5382582284
 OMO 281 952 VANTARD 1204073804
 MO 5382581933 FR CELAPO-LYS 5382581933
 MMO 5382581609 FR SELLYS 5382581609

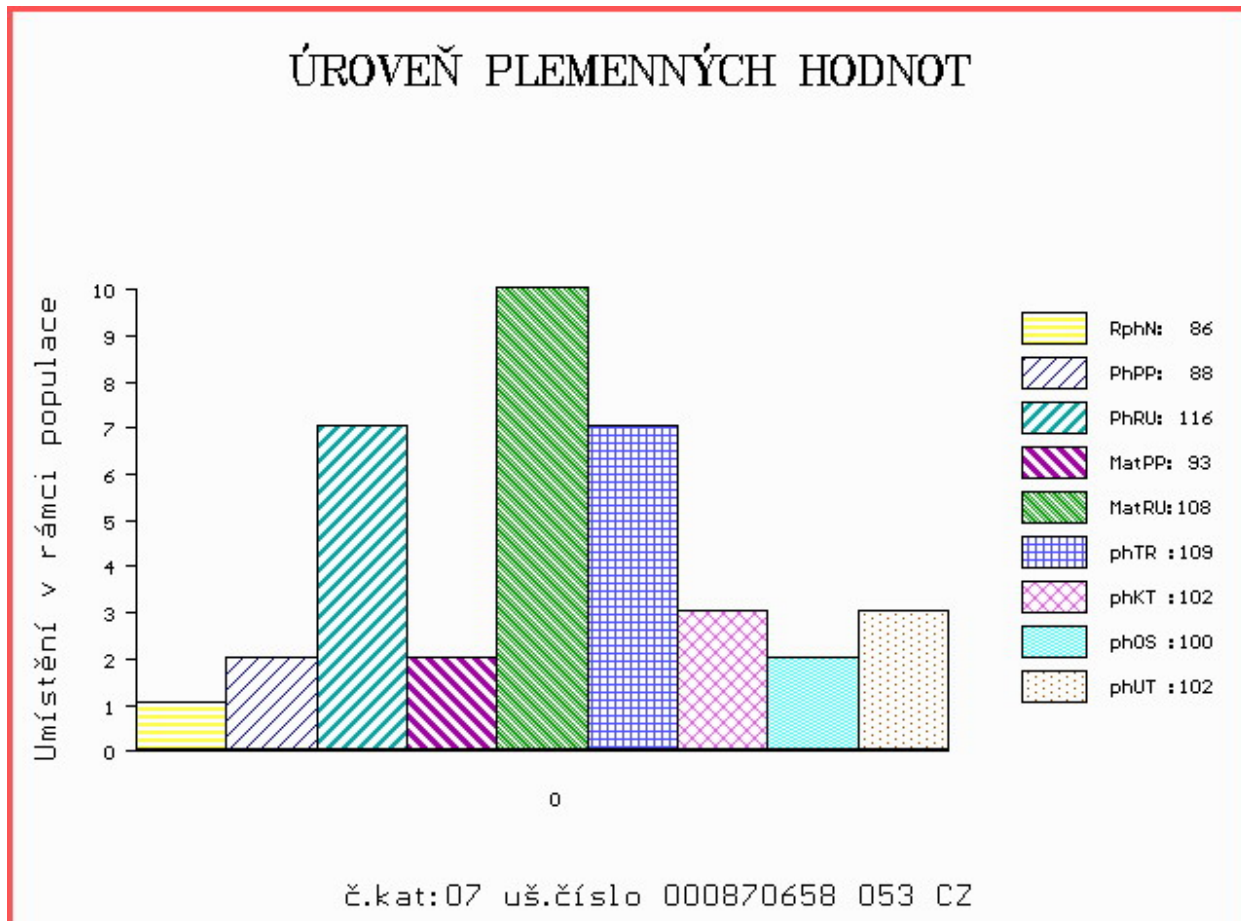
OOM ZLI 553 RYDE URANOS P 57065-00457
 OM ZLI 551 BOLIDE P 8700840992
 MOM 8700840734 FR VALSE 8700840734

MA 254545 953 CZ /6 ot BELINDA ZE LHOTKY P 381000254545953
 OMM LIP 126 INDUS Z KALIŠTĚ 031591114425
 MM 107477 953 CZ BAJKA ZE LHOTKY 381000107477953
 MMM 139212 511 CZ BÁBOVKA Z KALIŠTĚ 031511139212

Vl.užit:nar: 50 *** kg ve 120d: 200 kg 210d: 344 kg 365d: 616 kg / kříž: 0 cm
 Přírustek od narození: 1566 g / 86 šourek 41 cm
 Věk při ZV 419 dní aktuálně k 25.01.21 hmotnost: 670 kg výška v kříži: 144 cm

PLEMENNÉ HODNOTY										LINEARNÍ HODNOCENÍ						
	pp	ru	ME	pp	ru	TR	KT	OS	UT	Hmot	kříž	TR	KT	OS	UT	CE
BÝK	PE	88	116	ME	93	108	109	102	100	102						
MATKA	PE	92	114	ME	86	119	111	104	102	105	950 /	150	27	22	22	8 79
OTEC	PE	98	124	ME	94	92	108	102	100	102	820 /	145	26	23	24	8 81

HODNOCEN: TR 10 / /10 KT / / OS / / UT Výsledek:



Číslo : 870657 053 CZ FAG ZE LHOTY R* Číslo katalogu 8
 Dat.nar. : 24.12.2019 Plemeno : Y100 Limousine
 Chovatel : Fišar Filip,Lhotka
 Majitel : Fišar Filip,Lhotka

OOO 270 815 INDECIS 2293004195
 OO ZLI 560 ON-DIT 3615069746
 MOO 3690006248 FR FRANCHON 3690006248

OTEC ZLM 580 IALAPOLYS 5382582284
 OMO 281 952 VANTARD 1204073804
 MO 5382581933 FR CELAPO-LYS 5382581933
 MMO 5382581609 FR SELLYS 5382581609

OOM 268 705 NELOMBO 1297172653
 OM ZLM 053 UNIQUE 1931432417
 MOM 1930068676 FR PELUCHE 1930068676

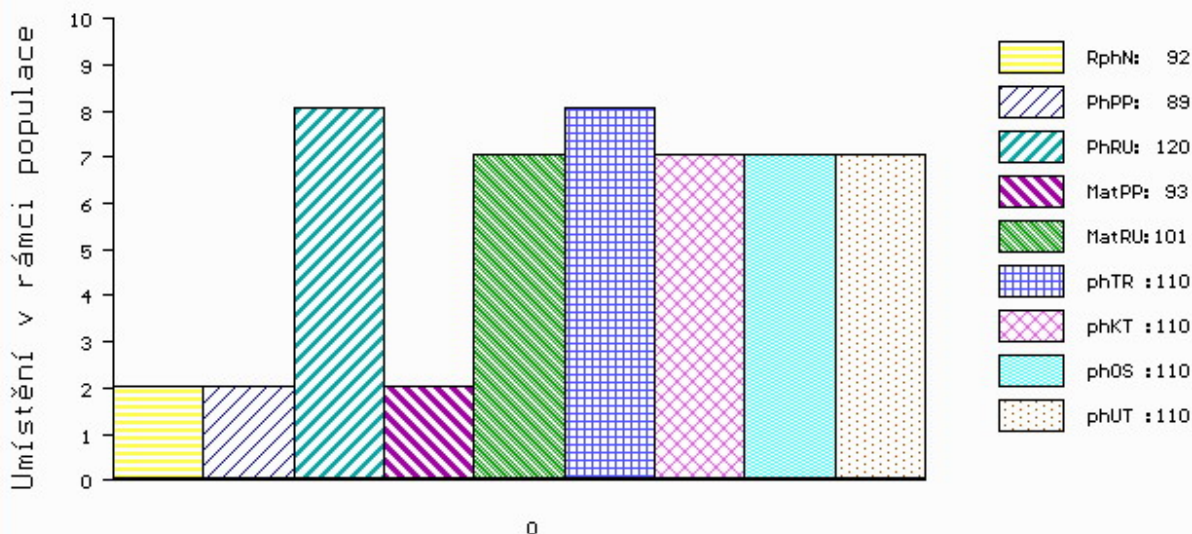
MA 328072 953 CZ /4 ot KOPRETINA ZE LHOTKY P 464000328072953
 OMM ZLI 535 VIGNY.B V 8604154069
 MM 212401 953 CZ KRÁSKA ZE LHOTKY P 381000212401953
 MMM 129663 953 CZ NINA ZE LHOTKY 381000129663953

Vl.užit:nar: 45 *** kg ve 120d: 213 kg 210d: 367 kg 365d: 572 kg / kříž: 0 cm
 Přírustek od narození: 1435 g / 92 šourek 39 cm
 Věk při ZV 421 dní aktuálně k 25.01.21 hmotnost: 616 kg výška v kříži: 141 cm

PLEMENNÉ HODNOTY										LINEARNÍ HODNOCENÍ							
	pp	ru	pp	ru	TR	KT	OS	UT	Hmot	kříž	TR	KT	OS	UT	CE		
BÝK	PE	89	120	ME	93	101	110	110	110	110							
MATKA	PE	81	109	ME	90	112	106	109	110	109	820	146	26	22	21	8	77
OTEC	PE	98	124	ME	94	92	108	102	100	102	820	145	26	23	24	8	81

HODNOCEN: TR 9 / /10 KT / / OS / / UT Výsledek: před ZV-chovatel

ÚROVEŇ PLEMENNÝCH HODNOT



č.kat:08 uš.číslo 000870657 053 CZ