

KATALOG ZÁKLADNÍHO VÝBĚRU

dne 17. 2. 2021

Bouda Petr ing., Voděrádky

Začátek 11,00 hod.

Č. k.	Číslo býčka	OTEC st.reg.	DATUM NAROZENÍ	PLEM	HM. kg	KŘ. cm	Přír.od g	nar. RPH	CHOVATEL
1	892398 021	CZ ICH 474	22.11.19	T100	732	141	1632 g	94	Bouda Petr ing., Voděrádky
2	892399 021	CZ ICH 474	29.11.19	T100	642	137	1420 g	106	Bouda Petr ing., Voděrádky
3	892400 021	CZ ZIT 826	10.12.19	T100	581	136	1347 g	95	Bouda Petr ing., Voděrádky
4	892401 021	CZ ZIT 826	10.12.19	T100	630	141	1458 g	97	Bouda Petr ing., Voděrádky
5	892402 021	CZ ICH 730	15.12.19	T100	633	137	1466 g	90	Bouda Petr ing., Voděrádky

Plemenné hodnoty uvedené v katalogu jsou spočítány k 31.12.2020



Vysvětlivky ke zkratkám ve jménech v katalogu :

- ET - býček narozen po embryotrasferu
RED - zbarvení red angus
P,V - bezrohý / volný roh (* - testováno testem DNA)
PP - bezrohý – homozygot (stanoveno testem DNA)
R - rohatý (* - testováno testem DNA)
+/, WT/WT - nepřenáší alelu způsobujícími dvojí osvalení (GS, AA,CH,LI,MS)
MH/+, F/+, WT/del21 - heterozygot s jednou alelou podmiňující dvojí osvalení (GS,AA,CH,LI,MS)
MH/MH, F/F - homozygot - obě alely podmiňující dvojí osvalení (GS,CH,LI,MS)
Porodní hmot (nar) - u plemene AA,BA,HE,CH,MS,LI způsob zjišťování porodní hmotnosti v chovu * * * - váženo při narození, * * - odhadováno, * - nesledováno

U matek plemene BA

Třída	Výška kříž (cm)	Hmotnost (kg)	RPH přímý efekt	RPH mat. efekt	RPH osvalení
SE	147 a více	800 a více	105 a vic	103 a vic	103 a vic
EC	147 a více	800 a více	105 a vic	pod 103	103 a vic
EM	147 a více	800 a více	pod 105	103 a vic	pod 103
CM	pod 147	pod 800	105 a vic	103 a vic	103 a vic
C1	pod 147	pod 800	105 a vic	pod 103	103 a vic
M1	pod 147	pod 800	pod 105	103 a vic	pod 103

Popisky grafu úrovně plemenných hodnot

Jednotlivé plemenné hodnoty jsou rozděleny do pásem na základě výpočtu kvantilu normálního rozložení, které udávají, jak si konkrétní jedinec stojí v porovnání s průměrem populace plemenných býčků odchovaných v období 2014 – 2019.

pásma	Pozice býka v rámci populace	zkratka	Popis údaje v grafu
10	býk patří hodnotou RPH do 10 % nejlepších býků v daném ukazateli	<i>RphT</i>	RPH pro přírůstek v testu
9	býk patří hodnotou RPH do 20 % nejlepších býků v daném ukazateli	<i>RphN</i>	RPH pro životní přírůstek
8	býk patří hodnotou RPH do 30 % nejlepších býků v daném ukazateli	<i>RpPP</i>	RPH pro přímý efekt porody
7	býk patří hodnotou RPH do 40 % nejlepších býků v daném ukazateli	<i>RpRU</i>	RPH pro přímý efekt růst
6	býk patří hodnotou RPH do 50 % nejlepších býků v daném ukazateli	<i>MatPP</i>	RPH pro maternální efekt porody
5	býk patří hodnotou RPH do průměru býků v daném ukazateli	<i>MatRU</i>	RPH pro maternální efekt růst
4	býk patří hodnotou RPH do 60 % nejlepších býků v daném ukazateli	<i>phTR</i>	RPH pro lineární hodnocení těl. rámec
3	býk patří hodnotou RPH do 70 % nejlepších býků v daném ukazateli	<i>phKT</i>	RPH pro lineární hodnocení kap. těla
2	býk patří hodnotou RPH do 80 % nejlepších býků v daném ukazateli	<i>phOS</i>	RPH pro lineární hodnocení osvalení
1	býk patří hodnotou RPH do 90 % nejlepších býků v daném ukazateli	<i>phUT</i>	RPH pro lineární hodnocení užit. typ

Hlavní selekční kritéria pro výběr do plemenitby na OPB a odchovu u chovatele

Hlavním selekčním kritériem bude pouze lineární hodnocení při základním výběru.

Důvody vyřazení před základním výběrem

- hodnocení tělesného rámce (1,2,3 body dle parametrů daného plemene)
- hodnocení bodů za hmotnost v 365 dnech (1,2,3 body dle parametrů daného plemene)
- nepředvedení býka k základnímu výběru na ohlávce nebo na vodící tyči
- na základě rozhodnutí majitele býka o jeho vyřazení
- zdravotní důvody (displazie varlat, apod.)

Důvody vyřazení při základním výběrem

- hodnocení délky těla (1,2,3 body dle parametrů daného plemene)
- hodnocení ukazatelů kapacity těla (1,2,3 body dle parametrů daného plemene)
- hodnocení ukazatelů osvalení (1,2,3 body dle parametrů daného plemene)
- hodnocení užitkového typu (1,2,3 body dle parametrů daného plemene)
- závažné vady exteriéru při základním výběru
- neodpovídající funkčnost končetin při základním výběru
- zdravotní důvody (displazie varlat, apod.)

Reklamační řád pro základní výběry býků

Majitel odchovávaného býčka má právo podat reklamaci proti rozhodnutí výběrové komise (ČSCHMS). Tato reklamační může mít písemnou nebo ústní formu. Předmětem reklamační může být pouze konečný výsledek výběru (vybrán, odročen, vyřazen), nikoliv nesouhlas s bodovým hodnocením daného býka. Po skončení základního výběru býků vyzve předseda výběrové komise, nebo příslušný inspektor k podání případných protestů (reklamací). Reklamační se podává písemně (emilem) nejpozději následující den po provedení výběru a to řediteli svazu, řediteli PK a členům výběrové komise (bonitérovi), která hodnocení provedla. Jménem majitele býka může jednat také zástupce odchovny plemenných býků (OPB). V případě neshody mezi verdiktem výběrové komise a majitelem býka je býk odročen a bude proveden nový základní výběr. Provedení nového základního výběru je podmíněno složením kauce 5000 Kč za každého reklamovaného býka. Kauce se skládá na účet ČSCHMS nejpozději do 10-ti kalendářních dnů ode dne provedení základního výběru. V případě, že nebudou peníze připsány na účet v daném termínu, platí původní verdikt výběrové komise a reklamační se dále neřeší. Nový základní výběr se uskuteční do 30-ti dnů od sporného výběru na místě, kde byla podána reklamační, pokud se obě strany nedohodnou jinak. Většinové složení komise nesmí být totožné se složením komise, která vynesla sporný verdikt. O složení nové komise rozhoduje Rada PK daného plemene po dohodě s ČSCHMS. O závěru nového základního výběru je sepsán nový výběrový protokol. Proti tomuto rozhodnutí se již nelze dále odvolat. V případě, že je potvrzeno původní rozhodnutí výběrové komise, propadá kauce ve prospěch ČSCHMS, v opačném případě se vrací majiteli býka do 10-ti kalendářních dnů od provedení nového základního výběru. Náklady spojené s novým základním výběrem (zejména cestovné členů výběrové komise, případně oprávněné nároky spojené s odměnou za odvedenou práci) nese strana, která při svém rozhodnutí či jednání nebyla v právu. Tyto náklady jsou zúčtovány na základě vystavené faktury zaslané druhé straně nejpozději do 14 dnů od provedení opakovaného základního výběru. V každém případě se o reklamační vede písemný zápis. Rozhodnutí výběrové komise se váže ke konkrétnímu zvířeti v konkrétním čase a není možno se na něj odvolávat v případných následných sporech.

Schváleno výborem ČSCHMS dne 21.3.2006 v Hradištku pod Medníkem, změny schváleny 24.7.2019 Grémiem předsedů rad plemenných knih v Hradištku pod Medníkem. Vstupuje v platnost dnem schválení.



<u>Sekretariát:</u> ČSCHMS Praha Těšnov 17 11705 Praha 1 Mobil : +420 724 007 860 Telefon : +420 221 812 865 E-mail : info@cshms.cz	<u>Ředitel PK</u> <i>Kopecký Jan</i> Osík 201 569 67 Osík u Litomyšle Mobil : +420 724 007 862 Telefon : +420 461 612 809 E-mail : kopecky@cshms.cz	<u>Adresa PK</u> <i>Honová Nina</i> Osvoboditelů 35/9 410 02 Lovosice Mobil : +420 724 073 641 E-mail : honova@cshms.cz
--	---	---

Číslo : 892398 021 CZ FÍKUS Z VESELÍČKA V* Číslo katalogu 1
 Dat.nar. : 22.11.2019 Plemeno : T100 Charolais
 Chovatel : Bouda Petr ing., Voděrádky
 Majitel : Bouda Petr ing., Voděrádky

OOO ZIT 523 EXOTIC SC P 7121849142
 OO 285 801 HECTOR SC P 4527251265
 MOO 4527256670 FR BARONNE 4527256670

OPEC ICH 474 CEINTUR ZE STATKU ET PP 413000731271052
 OMO ZTI 085 VIRGIL SC P 4240983344
 MO 113304924 FR HIPPOLYTE P 0113304924
 MMO 110302355 FR ETINCELLE 0110302355

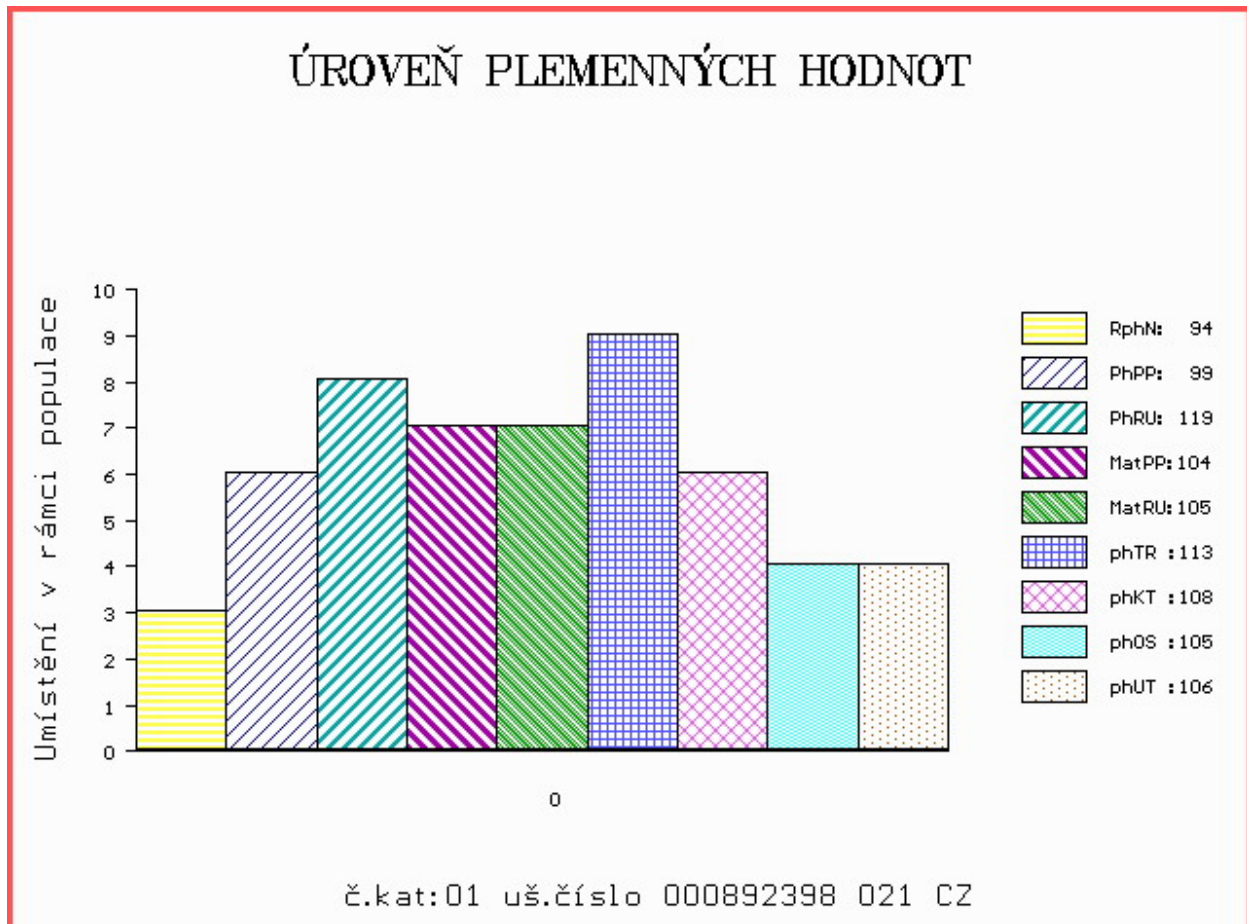
OOM ZCH 699 JUMPER 8894104162
 OM ZTI 889 TREZEGOAL 4240711848
 MOM 4297104113 FR NAIVE 4297104113

MA 325330 921 CZ /3 ot P 068000325330921
 OMM ZCH 573 PALADIN P 4240299352
 MM 167617 921 CZ P 068000167617921
 MMM 111067 111 CZ JANKA Z VESELÍČKA 068000111067111

Vl.užit:nar: 40 ** kg ve 120d: 244 kg 210d: 391 kg 365d: 628 kg / kříž: 0 cm
 Přírustek od narození: 1632 g / 94 šourek 42 cm
 Věk při ZV 453 dní aktuálně k 19.01.21 hmotnost: 732 kg výška v kříži: 141 cm

PLEMENNÉ HODNOTY										LINEARNÍ HODNOCENÍ							
	pp	ru	pp	ru	TR	KT	OS	UT	Hmot	kříž	TR	KT	OS	UT	CE		
BÝK	PE	99	119	ME	104	105	113	108	105	106							
MATKA	PE	95	108	ME	112	118	95	97	97	97	871	146	21	23	19	7	70
OPEC	PE	101	118	ME	107	96	113	112	110	110	800	143	27	24	24	9	84

HODNOCEN: TR 8 / /10 KT / / OS / / UT Výsledek:



Číslo : 892399 021 CZ FOUSEK Z VESELÍČKA V* Číslo katalogu 2
 Dat.nar. : 29.11.2019 Plemeno : T100 Charolais
 Chovatel : Bouda Petr ing.,Voděrádky
 Majitel : Bouda Petr ing.,Voděrádky

OOO ZIT 523 EXOTIC SC P 7121849142
 OO 285 801 HECTOR SC P 4527251265
 MOO 4527256670 FR BARONNE 4527256670

O TEC ICH 474 CEINTUR ZE STATKU ET PP 413000731271052

OMO ZTI 085 VIRGIL SC P 4240983344
 MO 113304924 FR HIPPOLYTE P 0113304924
 MMO 110302355 FR ETINCELLE 0110302355

OOM 272 545 TERNOIS 6204783245
 OM ZTI 900 ARTOIS 5810006623
 MOM 5811999070 FR PIN UP 5811999070

MA 325323 921 CZ /4 ot 068000325323921

OMM ZCH 572 IROY 7193110996
 MM 202492 921 CZ 068000202492921
 MMM 128387 111 CZ 068000128387111

Vl.užit:nar: 50 ** kg ve 120d: 214 kg 210d: 355 kg 365d: 572 kg / kříž: 0 cm
 Přírustek od narození: 1420 g / 106 šourek 38 cm
 Věk při ZV 446 dní aktuálně k 19.01.21 hmotnost: 642 kg výška v kříži: 137 cm

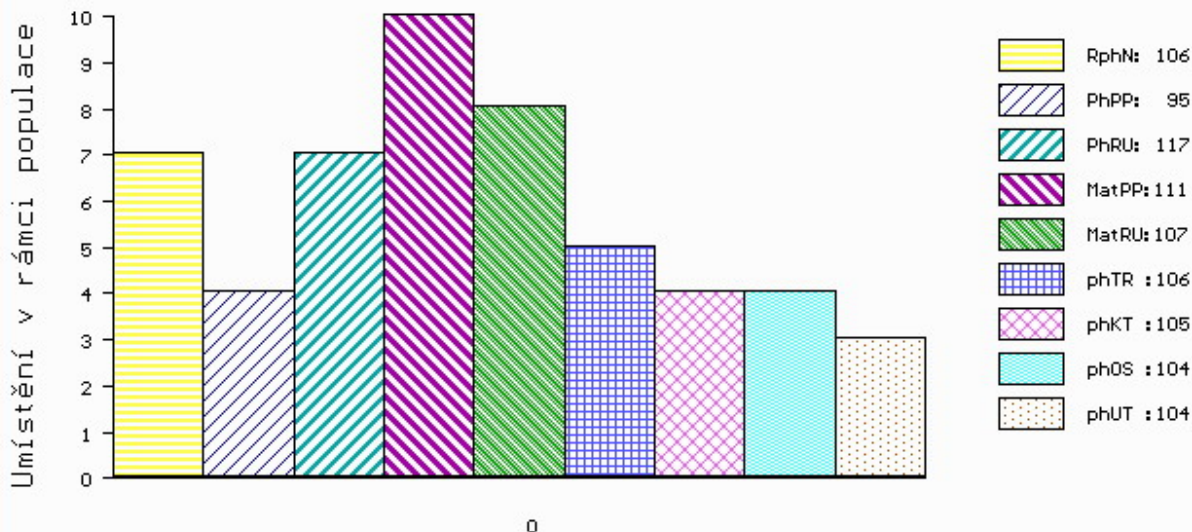
PLEMENNÉ HODNOTY

LINEARNÍ HODNOCENÍ

	pp	ru	pp	ru	TR	KT	OS	UT	Hmot	kříž	TR	KT	OS	UT	CE		
BÝK	PE	95	117	ME	111	107	106	105	104	104							
MATKA	PE	101	129	ME	103	112	106	108	107	109	916	152	27	23	20	8	78
O TEC	PE	101	118	ME	107	96	113	112	110	110	800	143	27	24	24	9	84

HODNOCEN: TR 7 / / 9 KT / / OS / / UT Výsledek:

ÚROVEŇ PLEMENNÝCH HODNOT



č.kat:02 uš.číslo 000892399 021 CZ

Číslo : 892400 021 CZ FIN Z VESELÍČKA Číslo katalogu 3
 Dat.nar. : 10.12.2019 Plemeno : T100 Charolais
 Chovatel : Bouda Petr ing.,Voděrádky
 Majitel : Bouda Petr ing.,Voděrádky

OOO 265 304 IGLOO.MIC 0393100604
 OO 271 864 SAUMUR 7121321470
 MOO 7192127986 FR IDEE 7192127986

O TEC ZIT 826 DEVRED 5703694370
 OMO ZCH 807 OSTANI 8543362449
 MO 5703616723 FR ALISEE 5703616723
 MMO 5703380914 FR ROYALE 5703380914

OOM ZCH 220 BLASON 4286100325
 OM ZCH 572 IROY 7193110996
 MOM 7190101641 FR FORTUNE 7190101641

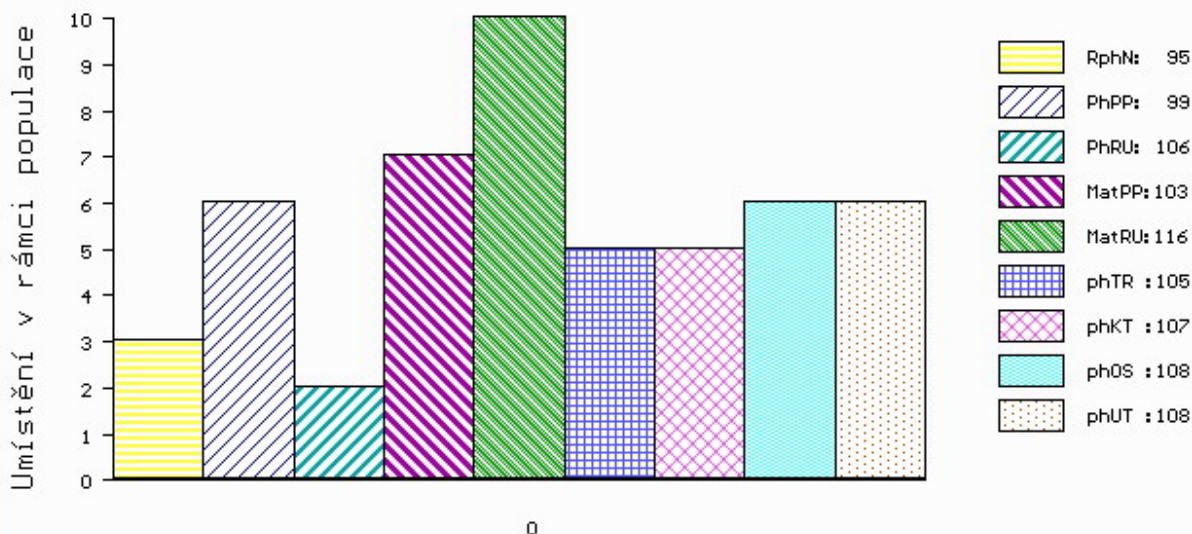
MA 202493 921 CZ /9 ot 068000202493921
 OMM ZCH 296 JOCKEY 8894104166
 MM 111064 111 CZ 068000111064111
 MMM 2842 417 CZ 068417002842

Vl.užit:nar: 34 ** kg ve 120d: 203 kg 210d: 321 kg 365d: 526 kg / kříž: 0 cm
 Přírustek od narození: 1347 g / 95 šourek 36 cm
 Věk při ZV 435 dní aktuálně k 19.01.21 hmotnost: 581 kg výška v kříži: 136 cm

PLEMENNÉ HODNOTY										LINEARNÍ HODNOCENÍ							
	pp	ru	pp	ru	TR	KT	OS	UT		Hmot	kříž	TR	KT	OS	UT	CE	
BÝK	PE	99	106	ME	103	116	105	107	108	108							
MATKA	PE	101	101	ME	104	133	103	111	112	112	941	148	25	23	21	8	77
O TEC	PE	81	116	ME	106	97	109	109	109	110	0	0	0	0	0	0	0

HODNOCEN: TR 6 / / 6 KT / / OS / / UT Výsledek:

ÚROVEŇ PLEMENNÝCH HODNOT



č.kat:03 uš.číslo 000892400 021 CZ

Číslo : 892401 021 CZ FRENKY Z VESELÍČKA Číslo katalogu 4
 Dat.nar. : 10.12.2019 Plemeno : T100 Charolais
 Chovatel : Bouda Petr ing.,Voděrádky
 Majitel : Bouda Petr ing.,Voděrádky

OOO 265 304 IGLOO.MIC 0393100604
 OO 271 864 SAUMUR 7121321470
 MOO 7192127986 FR IDEE 7192127986

O TEC ZIT 826 DEVRED 5703694370
 OMO ZCH 807 OSTANI 8543362449
 MO 5703616723 FR ALISEE 5703616723
 MMO 5703380914 FR ROYALE 5703380914

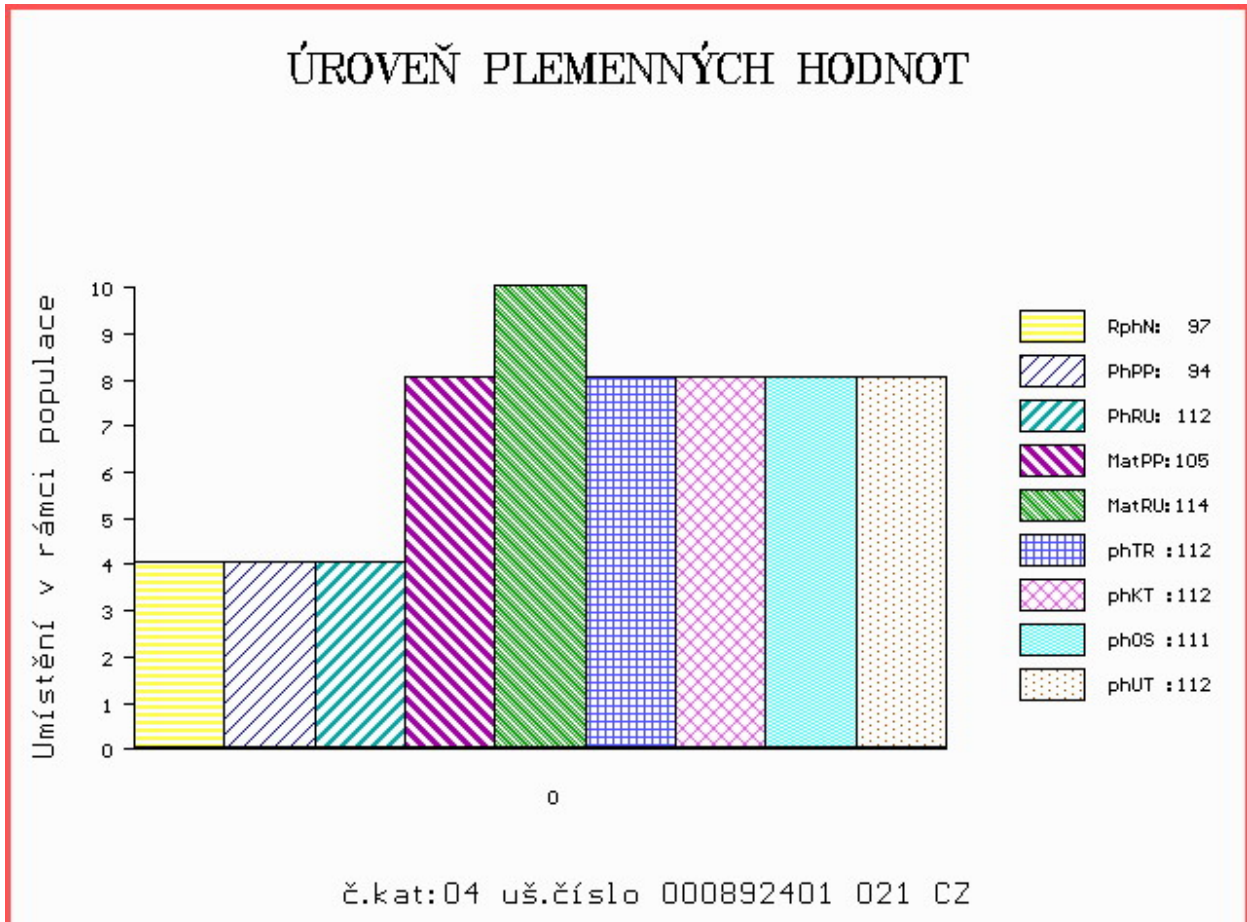
OOM ZCH 220 BLASON 4286100325
 OM ZCH 572 IROY 7193110996
 MOM 7190101641 FR FORTUNE 7190101641

MA 202493 921 CZ /9 ot 068000202493921
 OMM ZCH 296 JOCKEY 8894104166
 MM 111064 111 CZ 068000111064111
 MMM 2842 417 CZ 068417002842

Vl.užit:nar: 38 ** kg ve 120d: 218 kg 210d: 348 kg 365d: 571 kg / kříž: 0 cm
 Přírustek od narození: 1458 g / 97 šourek 39 cm
 Věk při ZV 435 dní aktuálně k 19.01.21 hmotnost: 630 kg výška v kříži: 141 cm

PLEMENNÉ HODNOTY										LINEARNÍ HODNOCENÍ							
	pp	ru	pp	ru	TR	KT	OS	UT		Hmot	kříž	TR	KT	OS	UT	CE	
BÝK	PE	94	112	ME	105	114	112	112	111	112							
MATKA	PE	101	101	ME	104	133	103	111	112	112	941	148	25	23	21	8	77
O TEC	PE	81	116	ME	106	97	109	109	109	110	0	0	0	0	0	0	0

HODNOCEN: TR 9 / / 9 KT / / OS / / UT Výsledek:



Číslo : 892402 021 CZ FOUS Z VESELÍČKA P* Číslo katalogu 5
 Dat.nar. : 15.12.2019 Plemeno : T100 Charolais
 Chovatel : Bouda Petr ing., Voděrádky
 Majitel : Bouda Petr ing., Voděrádky

OOO 289 736 JERSEY 3294100676
 OO 268 019 OEILLET 7998103010
 MOO 7988102732 FR DIVINE 7988102732

OTEC ICH 730 DALHIA P 8541877279
 OMO ZTI 441 UFANO SC P 5454635328
 MO 8552428238 FR BANQUISE SC P 8552428238
 MMO 8552427201 FR STARLETTE 8552427201

OOM ZCH 704 NATUR 3697010336
 OM ZTI 718 VOIMO 5703556364
 MOM 5703169124 FR OVATION 5703169124

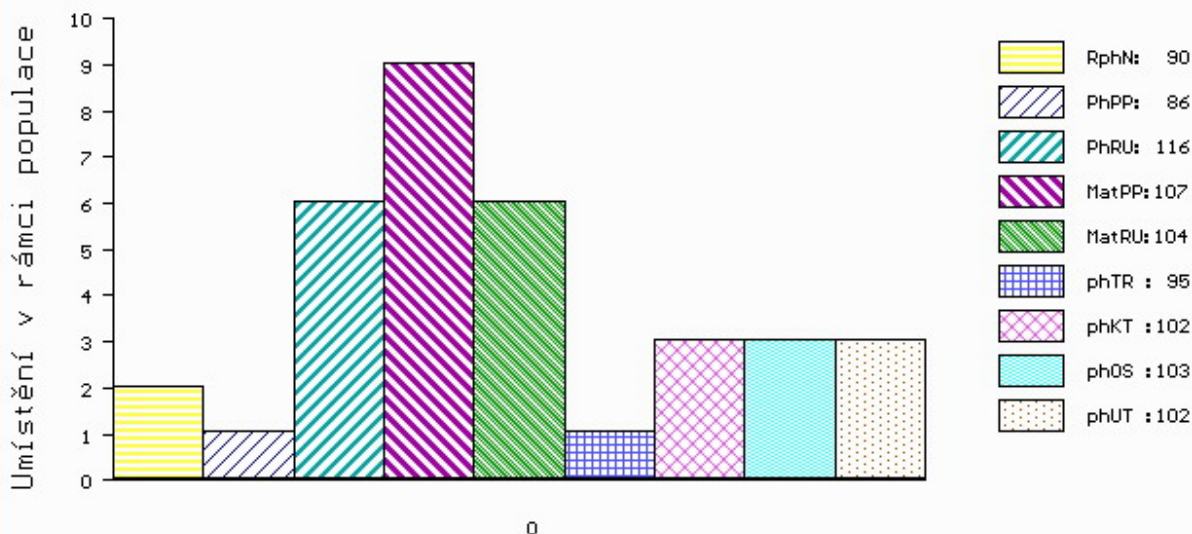
MA 420609 921 CZ /1 ot P 06800042060921
 OMM ZCH 942 UNICO SC PP 7121333571
 MM 365961 921 CZ P 068000365961921
 MMM 202499 921 CZ 068000202499921

Vl.užit:nar: 45 ** kg ve 120d: 201 kg 210d: 345 kg 365d: 579 kg / kříž: 0 cm
 Přírustek od narození: 1466 g / 90 šourek 37 cm
 Věk při ZV 430 dní aktuálně k 19.01.21 hmotnost: 633 kg výška v kříži: 137 cm

PLEMENNÉ HODNOTY										LINEARNÍ HODNOCENÍ							
	pp	ru	pp	ru	TR	KT	OS	UT		Hmot	kříž	TR	KT	OS	UT	CE	
BÝK	PE	86	116	ME	107	104	95	102	103	102							
MATKA	PE	93	117	ME	117	111	106	108	108	109	846	150	26	23	20	7	76
OTEC	PE	75	108	ME	92	102	90	91	92	91	0	0	0	0	0	0	

HODNOCEN: TR 7 / / 9 KT / / OS / / UT Výsledek:

ÚROVEŇ PLEMENNÝCH HODNOT



č.kat:05 uš.číslo 000892402 021 CZ