

**KATALOG ZÁKLADNÍHO VÝBĚRU**  
**dne 17. 2. 2021**  
**Zobal Vlastimil ml., Bor u Březnice**  
**Začátek 14,00 hod.**

Č.     k.	Číslo   býčka	OTEC   st. reg.	DATUM   NAROZENÍ	PLEM	HM. KŘ.		Přír. od   g	nar.     RPH	CHOVATEL
					kg	cm			
1	854891 021 CZ	ICH 726	03.11.19	T100	676	143	1390 g	98	Zobal Vl. ml., Bor u Březnice
2	854892 021 CZ	ICH 734	16.11.19	T100	666	144	1415 g	102	Zobal Vl. ml., Bor u Březnice
3	854893 021 CZ	ICH 734	02.12.19	T100	626	146	1379 g	98	Zobal Vl. ml., Bor u Březnice

**Plemenné hodnoty uvedené v katalogu jsou spočítány k 31.12.2020**



## Vysvětlivky ke zkratkám ve jménech v katalogu :

- ET - býček narozen po embryotrasferu  
RED - zbarvení red angus  
P,V - bezrohý / volný roh ( \* - testováno testem DNA)  
PP - bezrohý – homozygot ( stanoveno testem DNA )  
R - rohatý ( \* - testováno testem DNA )  
+/, WT/WT - nepřenáší alelu způsobujícími dvojí osvalení (GS, AA,CH,LI,MS)  
MH/+, F/+, WT/del21 - heterozygot s jednou alelou podmiňující dvojí osvalení (GS,AA,CH,LI,MS)  
MH/MH, F/F - homozygot - obě alely podmiňující dvojí osvalení (GS,CH,LI,MS)  
Porodní hmot (nar) - u plemene AA,BA,HE,CH,MS,LI způsob zjišťování porodní hmotnosti v chovu \* \* \* - váženo při narození, \* \* - odhadováno, \* - nesledováno

### U matek plemene BA

Třída	Výška kříž (cm)	Hmotnost (kg)	RPH přímý efekt	RPH mat. efekt	RPH osvalení
SE	147 a více	800 a více	105 a vic	103 a vic	103 a vic
EC	147 a více	800 a více	105 a vic	pod 103	103 a vic
EM	147 a více	800 a více	pod 105	103 a vic	pod 103
CM	pod 147	pod 800	105 a vic	103 a vic	103 a vic
C1	pod 147	pod 800	105 a vic	pod 103	103 a vic
M1	pod 147	pod 800	pod 105	103 a vic	pod 103

### Popisky grafu úrovně plemenných hodnot

Jednotlivé plemenné hodnoty jsou rozděleny do pásem na základě výpočtu kvantilu normálního rozložení, které udávají, jak si konkrétní jedinec stojí v porovnání s průměrem populace plemenných býčků odchovaných v období 2014 – 2019.

pásma	Pozice býka v rámci populace	zkratka	Popis údaje v grafu
10	býk patří hodnotou RPH do 10 % nejlepších býků v daném ukazateli	<i>RphT</i>	RPH pro přírůstek v testu
9	býk patří hodnotou RPH do 20 % nejlepších býků v daném ukazateli	<i>RphN</i>	RPH pro životní přírůstek
8	býk patří hodnotou RPH do 30 % nejlepších býků v daném ukazateli	<i>RpPP</i>	RPH pro přímý efekt porody
7	býk patří hodnotou RPH do 40 % nejlepších býků v daném ukazateli	<i>RpRU</i>	RPH pro přímý efekt růst
6	býk patří hodnotou RPH do 50 % nejlepších býků v daném ukazateli	<i>MatPP</i>	RPH pro maternální efekt porody
5	býk patří hodnotou RPH do průměru býků v daném ukazateli	<i>MatRU</i>	RPH pro maternální efekt růst
4	býk patří hodnotou RPH do 60 % nejlepších býků v daném ukazateli	<i>phTR</i>	RPH pro lineární hodnocení těl. rámec
3	býk patří hodnotou RPH do 70 % nejlepších býků v daném ukazateli	<i>phKT</i>	RPH pro lineární hodnocení kap. těla
2	býk patří hodnotou RPH do 80 % nejlepších býků v daném ukazateli	<i>phOS</i>	RPH pro lineární hodnocení osvalení
1	býk patří hodnotou RPH do 90 % nejlepších býků v daném ukazateli	<i>phUT</i>	RPH pro lineární hodnocení užit. typ

### Hlavní selekční kritéria pro výběr do plemenitby na OPB a odchovu u chovatele

Hlavním selekčním kritériem bude pouze lineární hodnocení při základním výběru.

#### Důvody vyřazení před základním výběrem

- hodnocení tělesného rámce (1,2,3 body dle parametrů daného plemene)
- hodnocení bodů za hmotnost v 365 dnech (1,2,3 body dle parametrů daného plemene)
- nepředvedení býka k základnímu výběru na ohlávce nebo na vodící tyči
- na základě rozhodnutí majitele býka o jeho vyřazení
- zdravotní důvody (displazie varlat, apod.)

#### Důvody vyřazení při základním výběrem

- hodnocení délky těla (1,2,3 body dle parametrů daného plemene)
- hodnocení ukazatelů kapacity těla (1,2,3 body dle parametrů daného plemene)
- hodnocení ukazatelů osvalení (1,2,3 body dle parametrů daného plemene)
- hodnocení užitkového typu (1,2,3 body dle parametrů daného plemene)
- závažné vady exteriéru při základním výběru
- neodpovídající funkčnost končetin při základním výběru
- zdravotní důvody (displazie varlat, apod.)

## Reklamační řád pro základní výběry býků

Majitel odchovávaného býčka má právo podat reklamaci proti rozhodnutí výběrové komise (ČSCHMS). Tato reklamační může mít písemnou nebo ústní formu. Předmětem reklamační může být pouze konečný výsledek výběru (vybrán, odročen, vyřazen), nikoliv nesouhlas s bodovým hodnocením daného býka. Po skončení základního výběru býků vyzve předseda výběrové komise, nebo příslušný inspektor k podání případných protestů (reklamací). Reklamační se podává písemně (emilem) nejpozději následující den po provedení výběru a to řediteli svazu, řediteli PK a členům výběrové komise (bonitérovi), která hodnocení provedla. Jménem majitele býka může jednat také zástupce odchovny plemenných býků (OPB). V případě neshody mezi verdiktem výběrové komise a majitelem býka je býk odročen a bude proveden nový základní výběr. Provedení nového základního výběru je podmíněno složením kauce 5000 Kč za každého reklamovaného býka. Kauce se skládá na účet ČSCHMS nejpozději do 10-ti kalendářních dnů ode dne provedení základního výběru. V případě, že nebudou peníze připsány na účet v daném termínu, platí původní verdikt výběrové komise a reklamační se dále neřeší. Nový základní výběr se uskuteční do 30-ti dnů od sporného výběru na místě, kde byla podána reklamační, pokud se obě strany nedohodnou jinak. Většinové složení komise nesmí být totožné se složením komise, která vynesla sporný verdikt. O složení nové komise rozhoduje Rada PK daného plemene po dohodě s ČSCHMS. O závěru nového základního výběru je sepsán nový výběrový protokol. Proti tomuto rozhodnutí se již nelze dále odvolat. V případě, že je potvrzeno původní rozhodnutí výběrové komise, propadá kauce ve prospěch ČSCHMS, v opačném případě se vrací majiteli býka do 10-ti kalendářních dnů od provedení nového základního výběru. Náklady spojené s novým základním výběrem (zejména cestovné členů výběrové komise, případně oprávněné nároky spojené s odměnou za odvedenou práci) nese strana, která při svém rozhodnutí či jednání nebyla v právu. Tyto náklady jsou zúčtovány na základě vystavené faktury zaslané druhé straně nejpozději do 14 dnů od provedení opakovaného základního výběru. V každém případě se o reklamační vede písemný zápis. Rozhodnutí výběrové komise se váže ke konkrétnímu zvířeti v konkrétním čase a není možno se na něj odvolávat v případných následných sporech.

Schváleno výborem ČSCHMS dne 21.3.2006 v Hradištku pod Medníkem, změny schváleny 24.7.2019 Grémiem předsedů rad plemenných knih v Hradištku pod Medníkem. Vstupuje v platnost dnem schválení.



<b><u>Sekretariát:</u></b> ČSCHMS Praha Těšnov 17 11705 Praha 1 Mobil : +420 724 007 860 Telefon : +420 221 812 865 E-mail : <a href="mailto:info@cschms.cz">info@cschms.cz</a>	<b><u>Ředitel PK</u></b> Kopecký Jan Osík 201 569 67 Osík u Litomyšle Mobil : +420 724 007 862 Telefon : +420 461 612 809 E-mail : <a href="mailto:kopecky@cschms.cz">kopecky@cschms.cz</a>	<b><u>Adresa PK</u></b> Honová Nina Osvoboditelů 35/9 410 02 Lovosice Mobil : +420 724 073 641 E-mail : <a href="mailto:honova@cschms.cz">honova@cschms.cz</a>
--	--	--

Číslo : 854891 021 CZ FOUSEK Z BORU V\* Číslo katalogu 1  
 Dat.nar. : 03.11.2019 Plemeno : T100 Charolais  
 Chovatel : Zobal Vlastimil ml., Bor u Březnice  
 Majitel : Zobal Vlastimil ml., Bor u Březnice

OOO ZCH 807 OSTANI 8543362449  
 OO 289 675 ARAGON 0802950149  
 MOO 802949314 FR ROXELANE 0802949314

O TEC ICH 726 GIONO 2130301025  
 OMO 289 676 PADIRAC 0310189483  
 MO 2130304043 FR VIGNETTE 2130304043  
 MMO 2101108742 FR STARELETTE 2101108742

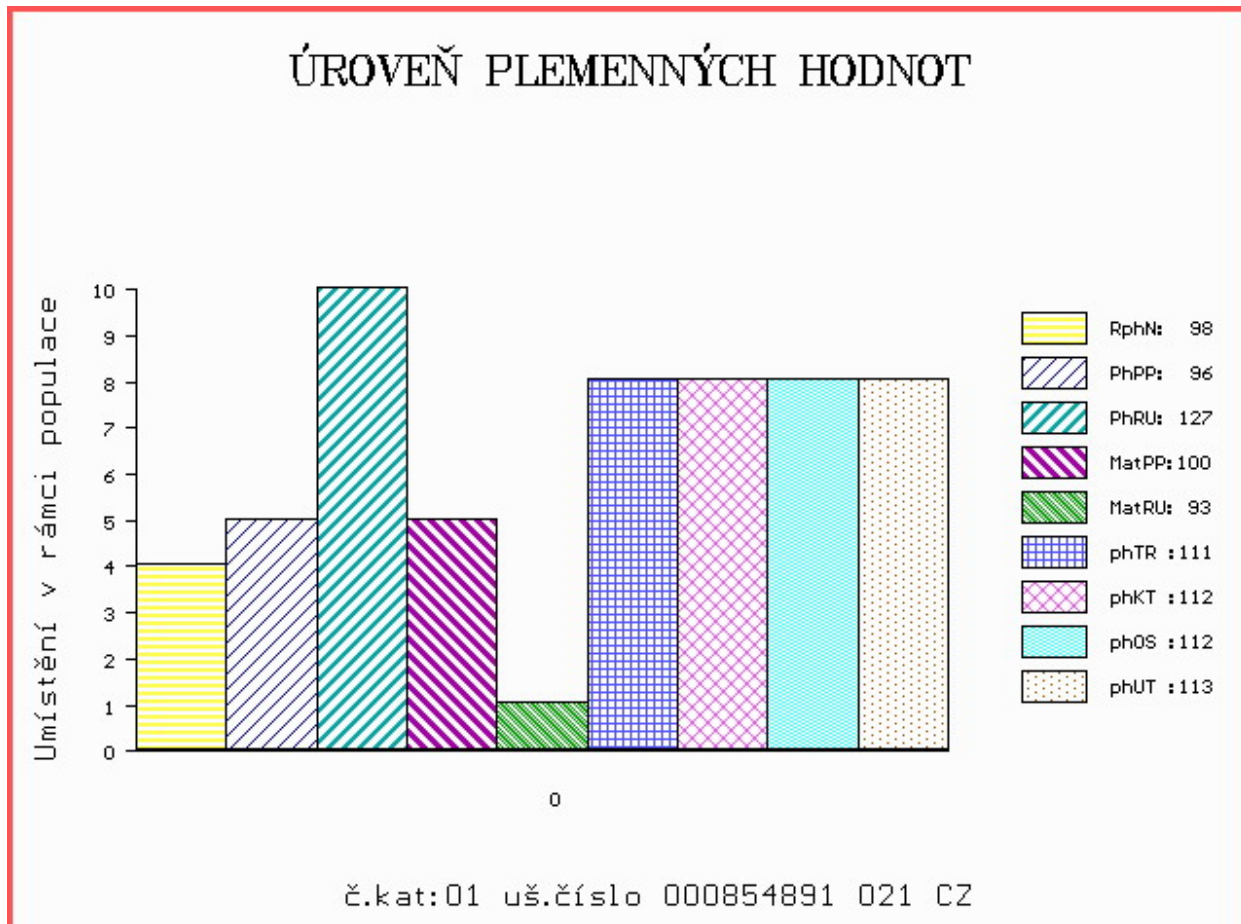
OOM 272 510 OURAL 0398125033  
 OM ZTI 891 URFE 7121253026  
 MOM 7198118674 FR OLIVE 7198118674

MA 365695 921 CZ /3 ot ZLATA Z BORU P 386000365695921  
 OMM ZTI 247 VIZIR P 7121074461  
 MM 186680 921 CZ SISI Z BORU P 386000186680921  
 MMM 104950 921 CZ MATYLDA Z BORU 386000104950921

Vl.užit:nar: 52 \*\*\* kg ve 120d: 261 kg 210d: 386 kg 365d: 572 kg / kříž: 0 cm  
 Přírustek od narození: 1390 g / 98 šourek 38 cm  
 Věk při ZV 472 dní aktuálně k 25.01.21 hmotnost: 676 kg výška v kříži: 143 cm

PLEMENNÉ HODNOTY										LINEARNÍ HODNOCENÍ							
	pp	ru	pp	ru	TR	KT	OS	UT		Hmot	kříž	TR	KT	OS	UT	CE	
BÝK	PE	96	127	ME	100	93	111	112	112	113							
MATKA	PE	111	115	ME	101	111	102	105	106	105	898	145	22	24	22	7	75
O TEC	PE	85	117	ME	94	88	112	114	114	116	0	0	0	0	0	0	0

HODNOCEN: TR 9 / / 9 KT / / OS / / UT Výsledek:



Číslo : 854892 021 CZ      **FRANTIŠEK Z BORU R\***      Číslo katalogu 2  
 Dat.nar. : 16.11.2019 Plemeno : T100 Charolais  
 Chovatel : Zobal Vlastimil ml., Bor u Březnice  
 Majitel : Zobal Vlastimil ml., Bor u Březnice

OOO 281 983 FORGEOT SC P 7121830998  
 OO ZIT 787 ICEBERG PP 6950750721  
 MOO 6950644887 FR FLAMME P 6950644887

**OPEC ICH 734 MERLIN P 6950902377**  
 OMO 272 292 ROBUSTIN 0700511069  
 MO 6950644912 FR FEERIE 6950644912  
 MMO 6950459155 FR BUVETTE 6950459155

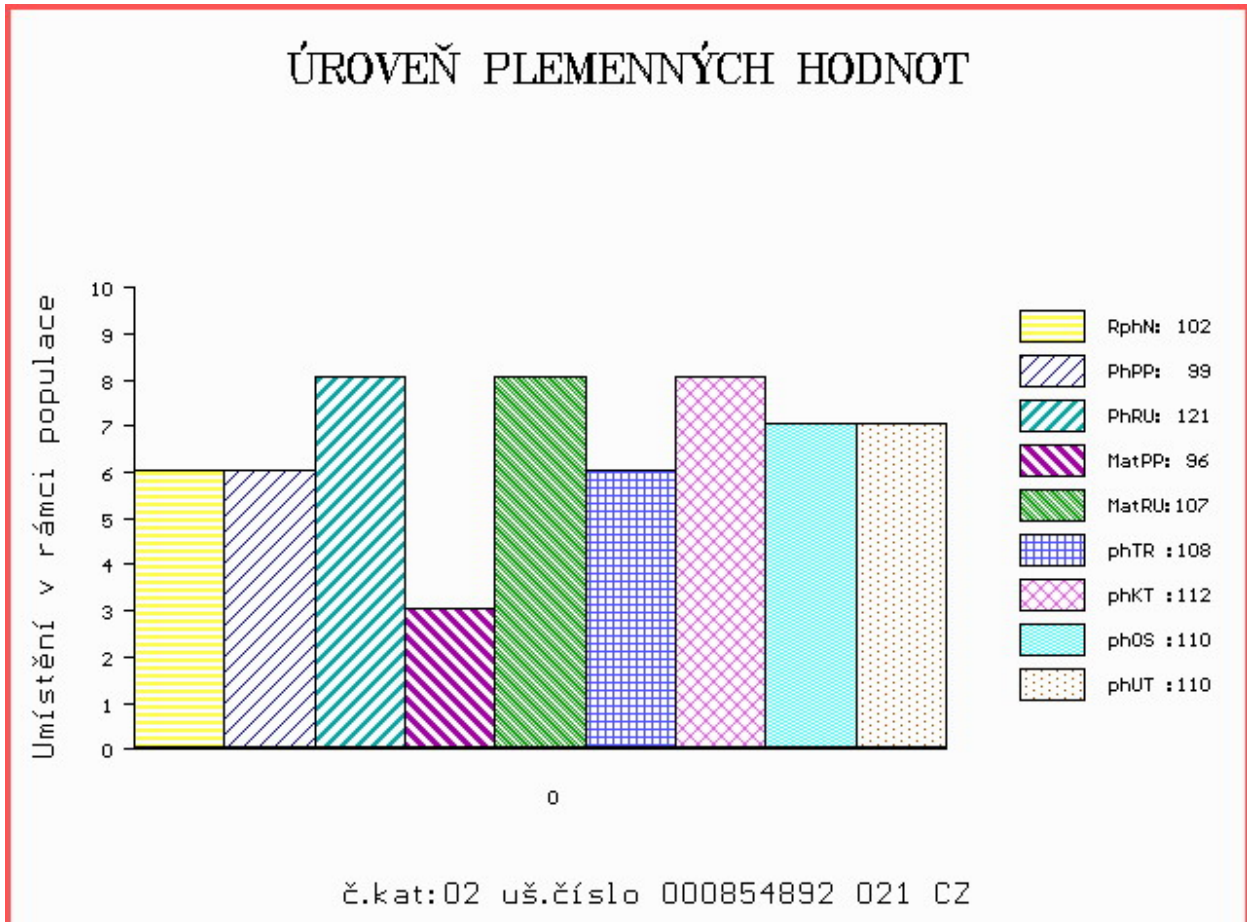
OOM 269 449 IDEALISTE RVS 1893105537  
 OM ZTI 245 SUEDOIS 5811102125  
 MOM 5813099561 FR PLUIE 5813099561

**MA 371506 921 CZ /2 ot P 515000371506921**  
 OMM ZCH 556 JOCK Z CUNKOVA P 253288119780  
 MM 186677 921 CZ ŽANETA Z BORU P 386000186677921  
 MMM 104951 921 CZ ANDULKA Z BORU P 386000104951921

Vl.užit:nar: 49 \*\*\* kg ve 120d: 252 kg 210d: 389 kg 365d: 513 kg / kříž: 0 cm  
 Přírustek od narození: 1415 g / 102 šourek 39 cm  
 Věk při ZV 459 dní aktuálně k 25.01.21 hmotnost: 666 kg výška v kříži: 144 cm

PLEMENNÉ HODNOTY										LINEARNÍ HODNOCENÍ							
	pp	ru	pp	ru	TR	KT	OS	UT		Hmot	kříž	TR	KT	OS	UT	CE	
BÝK	PE	99	121	ME	96	107	108	112	110	110							
MATKA	PE	98	102	ME	87	120	100	110	110	108	715	145	24	24	19	8	75
OPEC	PE	100	121	ME	103	102	99	101	100	100	0	0	0	0	0	0	0

HODNOCEN: TR 10 / / 9 KT / / OS / / UT Výsledek:



Číslo : 854893 021 CZ FLORIAN Z BORU R\* Číslo katalogu 3  
 Dat.nar. : 02.12.2019 Plemeno : T100 Charolais  
 Chovatel : Zobal Vlastimil ml., Bor u Březnice  
 Majitel : Zobal Vlastimil ml., Bor u Březnice

OOO 281 983 FORGEOT SC P 7121830998  
 OO ZIT 787 ICEBERG PP 6950750721  
 MOO 6950644887 FR FLAMME P 6950644887

OTEC ICH 734 MERLIN P 6950902377  
 OMO 272 292 ROBUSTIN 0700511069  
 MO 6950644912 FR FEERIE 6950644912  
 MMO 6950459155 FR BUVETTE 6950459155

OOM ZTI 088 RUSS 6334971421  
 OM ZIT 471 CALOGERO 8521994506  
 MOM 8521994180 FR VERVEINE 8521994180

MA 438220 921 CZ /1 ot CENA Z BORU 515000438220921  
 OMM ZCH 573 PALADIN P 4240299352  
 MM 133474 921 CZ LÍZA Z BORU 386000133474921  
 MMM 128390 111 CZ 068111128390

Vl.užit:nar: 47 \*\*\* kg ve 120d: 199 kg 210d: 354 kg 365d: 555 kg / kříž: 0 cm  
 Přírustek od narození: 1379 g / 98 šourek 37 cm  
 Věk při ZV 443 dní aktuálně k 25.01.21 hmotnost: 626 kg výška v kříži: 146 cm

PLEMENNÉ HODNOTY										LINEARNÍ HODNOCENÍ							
	pp	ru	pp	ru	TR	KT	OS	UT		Hmot	kříž	TR	KT	OS	UT	CE	
BÝK	PE	101	123	ME	106	102	112	107	105	107							
MATKA	PE	103	112	ME	106	108	107	104	103	104	782	147	21	23	20	7	71
OTEC	PE	100	121	ME	103	102	99	101	100	100	0	0	0	0	0	0	0

HODNOCEN: TR 10 / / 8 KT / / OS / / UT Výsledek:

