

KATALOG ZÁKLADNÍHO VÝBĚRU

dne 18.2.2021

OPB Cunkov

začátek 9,00 hod.

Č.k.	Číslo býčka	OTEC st.reg.	DATUM NAROZENÍ	PLEM.	PŘÍRUSTEK (g)				CH O V A T E L	
					test	RPH	živ.	RPH		
1	115859	034 CZ	ZLM 863	01.10.19	Y100	1233	89	1242	86	Kotalík Milan, Semice
2	115860	034 CZ	ZIL 148	01.10.19	Y100	1283	94	1244	93	Kotalík Milan, Semice
3	115861	034 CZ	ZIL 148	01.10.19	Y100	1141	91	1156	89	Kotalík Milan, Semice
4	115862	034 CZ	ZLM 863	01.10.19	Y100	1266	98	1312	96	Kotalík Milan, Semice
5	140071	064 CZ	ZIL 220	01.10.19	Y100	1350	99	1279	98	Velát Jaroslav, Horní Prosička
6	82767	064 CZ	ZLM 453	02.10.19	Y100	1408	108	1426	107	Agrochyt s.r.o. Mohelno
7	115863	034 CZ	ZLM 438	02.10.19	Y100	1725	122	1502	121	Kotalík Milan, Semice
8	115864	034 CZ	ZLM 659	02.10.19	Y100	1291	88	1206	85	Kotalík Milan, Semice
9	115865	034 CZ	ZLM 438	02.10.19	Y100	1500	107	1498	106	Kotalík Milan, Semice
10	128355	034 CZ	ZLM 883	02.10.19	Y100	1441	99	1335	93	Farma Kozák, s.r.o.
11	115868	034 CZ	ZLM 659	04.10.19	Y100	1066	79	1151	74	Kotalík Milan, Semice
12	162814	034 CZ	ZIL 147	07.10.19	Y100	1083	84	1279	75	ZD Selibov
13	145512	034 CZ	ZLM 881	16.10.19	Y100	1266	88	1388	89	Tájek Jaroslav, Zvíkov
14	128357	034 CZ	ZLM 883	19.10.19	Y100	1475	106	1307	104	Farma Kozák, s.r.o.
15	140073	064 CZ	ZIL 220	21.10.19	Y100	1616	109	1540	111	Velát Jaroslav, Horní Prosička
16	157320	034 CZ	ZLM 880	26.10.19	Y100	1675	104	1344	98	Kouba Martin Ing., Žďár
17	115869	034 CZ	ZIL 149	01.11.19	Y100	1658	106	1257	101	Kotalík Milan, Semice
18	115870	034 CZ	ZLI 837	01.11.19	Y100	1725	120	1439	121	Kotalík Milan, Semice
19	115871	034 CZ	ZLI 837	01.11.19	Y100	1683	118	1557	118	Kotalík Milan, Semice
20	115872	034 CZ	ZIL 148	05.11.19	Y100	1125	89	1221	84	Kotalík Milan, Semice
21	78199	034 CZ	ZLM 659	06.11.19	Y100	1191	89	1222	85	Kotalíková Dana, Semice
22	642585	051 CZ	ZLM 883	06.11.19	Y100	1558	111	1395	113	Synek Vladimír, Božíkov
23	115874	034 CZ	ZLM 398	09.11.19	Y100	1608	113	1386	112	Kotalík Milan, Semice
24	128367	034 CZ	ZIL 332	11.11.19	Y100	1183	91	1269	92	Farma Kozák, s.r.o.
25	80170	034 CZ	ZLI 535	13.11.19	Y100	1558	96	1275	96	Vitů Jaroslav, Mohuřice
26	145519	034 CZ	ZLM 881	22.11.19	Y100	1183	82	1320	84	Tájek Jaroslav, Zvíkov
27	80171	034 CZ	ZLM 985	27.11.19	Y100	1566	103	1260	103	Vitů Jaroslav, Mohuřice
28	115876	034 CZ	ZLM 863	27.11.19	Y100	1683	106	1474	108	Kotalík Milan, Semice
29	122737	034 CZ	ZLM 654	03.12.19	Y100	1941	121	1462	124	Podolák Jiří, ing., Mladošovice
30	88094	034 CZ	ZLM 304	06.12.19	Y100	1191	98	1271	101	Kačírek Pavel, Nový Kostelec
31	613781	042 CZ	ZLM 820	08.12.19	Y100	1700	116	1473	115	Loos Adolf, Hora Sváté Kateřiny
32	138422	064 CZ	ZLM 453	09.12.19	Y100	1475	104	1462	107	Šindler Petr, Částkovice
33	115879	034 CZ	PLM 081	12.12.19	Y100	1491	98	1373	94	Kotalík Milan, Semice
34	88096	034 CZ	ZLI 921	14.12.19	Y100	1291	95	1320	96	Kačírek Pavel, Nový Kostelec
35	613782	042 CZ	ZIL 140	17.12.19	Y100	1508	102	1354	98	Loos Adolf, Hora Sváté Kateřiny
36	115881	034 CZ	ZLM 863	19.12.19	Y100	1183	88	1309	88	Kotalík Milan, Semice
37	115882	034 CZ	ZLM 659	21.12.19	Y100	1691	104	1500	109	Kotalík Milan, Semice
38	138423	064 CZ	ZLM 948	21.12.19	Y100	1866	124	1618	124	Šindler Petr, Částkovice
39	115883	034 CZ	PLM 081	26.12.19	Y100	1425	93	1257	89	Kotalík Milan, Semice
40	78200	034 CZ	ZLM 659	28.12.19	Y100	1341	96	1351	98	Kotalíková Dana, Semice
41	82779	064 CZ	ZLM 453	29.12.19	Y100	1733	114	1553	115	Agrochyt s.r.o. Mohelno
42	128375	034 CZ	ZLI 268	30.12.19	Y100	1408	97	1368	98	Farma Kozák, s.r.o.
43	644767	051 CZ	ZIL 332	31.12.19	Y100	1391	99	1313	105	Stebelský Michal, Rynoltice

Býci vyřazení před základním výběrem

Č.k.	Číslo býčka	OTEC st.reg.	Datum narození	Plem. Plem.	Body			CHOVATEL	Důvod vyřazení
					VT	HM			
44	155440	034 CZ	PLM 590	15.12.19	Y100	5	3	Kačírek Pavel, Nový Kostelec	před ZV-hm.365d

Plemenné hodnoty uvedené v katalogu jsou počítány k 31.12.2020

Termíny základních výběrů a dražeb v roce 2021

I. turnus - Býci narození 1.10.2019 - 31.12.2019

Den	Datum	Začátek *	OPB	ks	Plemena	Dražba
Pondělí	15.02.2021	9,00	OPB Todně - Březí	21	LI	hodinu po skončení ZV
		9,00	Minaříková Hana, Hluk	2	BA	x
		9,00	GASFARM s.r.o., Pelhřimov	2	GS	x
		9,00	Družstvo vlastníků Libeň - Vtelno	6	CH	x
		12,00	Chlupáčková Hana, Ing., Ležnice	5	MS	x
		13,00	ZEA - PROBIO, s.r.o., Žernov	2	CH	x
		13,00	Opekar Jan, Chodeč	4	AA	x
		13,00	Novotný Václav, Ing., Čičenice	2	UU	x
		15,00	Tájek Jaroslav, Zvíkov	4	CH, LI	x
Úterý	16.02.2021	9,00	OPB Benešov	33	MS, LI, PI	hodinu po skončení ZV
		9,00	Poruba Jan, Šenov u N./J.	5	LI	x
		9,00	DOKOMAK s.r.o., Mašťov	5	AA	x
		9,00	Klusáček Stanislav, Suchdol nad Lužnicí	1	LI	x
		9,00	Novák Petr, Sirá	2	CH	x
		10,30	K+K Břilice	4	CH	x
		11,00	Niemiec Czeslaw, Dolní Žukov	3	LI	x
		11,00	Loos Adolf, Hora Svaté Kateřiny	2	LI	x
		12,00	Farma EGERT (ING) s.r.o., Lásenice	1	AA	x
		12,30	Nečtinská zemědělská a.s.	3	LI	x
		13,00	Farma Kaliště s.r.o. Č.Libchavy	3	LI	x
		13,00	Karban Kamil, Lhenice	3	CH	x
		14,30	Fišar Filip, Lhotka	8	LI	x
Středa	17.02.2021	9,00	OPB Osík	36	CH	hodinu po skončení ZV
		9,00	Žížala Josef ml., Úročnice	1	MS	x
		9,00	Ouředník Karel, Kolinec	1	LI	x
		11,00	Bouda Petr ing., Voděrádky	5	CH	x
		14,00	Zobal Vlastimil ml., Bor u Březnice	3	CH	x
Čtvrtek	18.02.2021	9,00	OPB Cunkov	44	LI	hodinu po skončení ZV
		14,00	Farma Karel Dvořák s.r.o.	2	LI	x
		15,00	AUSTRIA IMPEX s.r.o., Píkov	1	CH	
Pátek	19.02.2021	9,00	OPB Cunkov	46	AA, MS, HE, SS	hodinu po skončení ZV
		9,00	Valenta Petr, Budyně	4	MS	x
		11,00	Daňhel Miroslav, s.r.o.	2	CH	x
		13,00	Kotalík Milan, Semice	4	LI	x
Sobota	20.02.2021	9,00	Karsit Agro, a.s. Dubenec	5	CH	
		11,00	Zuzánek J., ing, Bernartice	3	CH, MS	
		14,00	Lainka Bernard, SZ, farma Zdoňov	7	MS	
Neděle	21.02.2021	9,00	Šašek Vladimír ml., Ing., Rantířov	3	AA	x
		11,00	ZD Pozovice	4	CH	
		15,00	Novotný Milan, Mezihorí	1	PP	
Pondělí	22.02.2021	9,00	OPB Cunkov	36	CH, BA, BB, PP, UU	hodinu po skončení ZV
Úterý	23.02.2021	9,00	OPB Měcholupy	25	MS, CH, AA, HE, PI	hodinu po skončení ZV
		14,00	Montážně obchodní firma s.r.o., B.Mlýn	3	GS, PP, UU	
		15,30	Mimra Michal, Slatina	1	CH	
Středa	24.02.2021	9,00	OPB Janovice	22	HE, MS, AA, CH	hodinu po skončení ZV
		13,30	Šeda J., Helvíkovice	4	LI	x
		15,00	VETLABFARM s.r.o. Jakubovice	5	AA	x

Čtvrtek	25.02.2021	9,00	OPB Osík	37	LI,BA,MS,AA	<i>hodinu po skončení ZV</i>
Pátek	26.02.2021	9,00	OPB H.Dubňany	36	CH	<i>hodinu po skončení ZV</i>
		13,00	Agrochyt s.r.o.Mohelno	2	CH	<i>x</i>
		14,30	Polák Jiří,Dolní Libochová	1	MS	<i>x</i>
		14,30	Poláková Zdenka,Dolní Libochová	1	MS	<i>x</i>
		15,00	Hatlák V.ing.,Meziboří	5	CH	<i>x</i>
Sobota	27.02.2021	9,00	Nátr Daniel, Černá Voda	1	MS	<i>x</i>
		9,00	Nátr Jiří,Černá Voda	5	CH	<i>x</i>
		11,00	Reinold Manfred,Stará Červená Voda	2	MS	<i>x</i>
				479		

* začátky ZV u chovatelů jsou orientační



Vysvětlivky ke zkratkám ve jménech v katalogu :

- ET - býček narozen po embryotrasferu
RED - zbarvení red angus
P,V - bezrohý / volný roh (* - testováno testem DNA)
PP - bezrohý – homozygot (stanoveno testem DNA)
R - rohatý (* - testováno testem DNA)
+/, WT/WT - nepřenáší alelu způsobujícími dvojí osvalení (GS, AA,CH,LI,MS)
MH/+, F/+, WT/del21 - heterozygot s jednou alelou podmiňující dvojí osvalení (GS,AA,CH,LI,MS)
MH/MH, F/F - homozygot - obě alely podmiňující dvojí osvalení (GS,CH,LI,MS)
Porodní hmot (nar) - u plemene AA,BA,HE,CH,MS,LI způsob zjišťování porodní hmotnosti v chovu * * * - váženo při narození, * * - odhadováno, * - nesledováno

U matek plemene BA

Třída	Výška kříž (cm)	Hmotnost (kg)	RPH přímý efekt	RPH mat. efekt	RPH osvalení
SE	147 a více	800 a více	105 a vic	103 a vic	103 a vic
EC	147 a více	800 a více	105 a vic	pod 103	103 a vic
EM	147 a více	800 a více	pod 105	103 a vic	pod 103
CM	pod 147	pod 800	105 a vic	103 a vic	103 a vic
C1	pod 147	pod 800	105 a vic	pod 103	103 a vic
M1	pod 147	pod 800	pod 105	103 a vic	pod 103

Popisky grafu úrovně plemenných hodnot

Jednotlivé plemenné hodnoty jsou rozděleny do pásem na základě výpočtu kvantilu normálního rozložení, které udávají, jak si konkrétní jedinec stojí v porovnání s průměrem populace plemenných býčků odchovaných v období 2014 – 2019.

pásma	Pozice býka v rámci populace	zkratka	Popis údaje v grafu
10	býk patří hodnotou RPH do 10 % nejlepších býků v daném ukazateli	<i>RphT</i>	RPH pro přírůstek v testu
9	býk patří hodnotou RPH do 20 % nejlepších býků v daném ukazateli	<i>RphN</i>	RPH pro životní přírůstek
8	býk patří hodnotou RPH do 30 % nejlepších býků v daném ukazateli	<i>RpPP</i>	RPH pro přímý efekt porody
7	býk patří hodnotou RPH do 40 % nejlepších býků v daném ukazateli	<i>RpRU</i>	RPH pro přímý efekt růst
6	býk patří hodnotou RPH do 50 % nejlepších býků v daném ukazateli	<i>MatPP</i>	RPH pro maternální efekt porody
5	býk patří hodnotou RPH do průměru býků v daném ukazateli	<i>MatRU</i>	RPH pro maternální efekt růst
4	býk patří hodnotou RPH do 60 % nejlepších býků v daném ukazateli	<i>phTR</i>	RPH pro lineární hodnocení těl. rámec
3	býk patří hodnotou RPH do 70 % nejlepších býků v daném ukazateli	<i>phKT</i>	RPH pro lineární hodnocení kap. těla
2	býk patří hodnotou RPH do 80 % nejlepších býků v daném ukazateli	<i>phOS</i>	RPH pro lineární hodnocení osvalení
1	býk patří hodnotou RPH do 90 % nejlepších býků v daném ukazateli	<i>phUT</i>	RPH pro lineární hodnocení užit. typ

Hlavní selekční kritéria pro výběr do plemenitby na OPB a odchovu u chovatele

Hlavním selekčním kritériem bude pouze lineární hodnocení při základním výběru.

Důvody vyřazení před základním výběrem

- hodnocení tělesného rámce (1,2,3 body dle parametrů daného plemene)
- hodnocení bodů za hmotnost (1,2,3 body dle parametrů daného plemene)
- nepředvedení býka k základnímu výběru na ohlávce nebo na vodící tyči
- na základě rozhodnutí majitele býka o jeho vyřazení
- zdravotní důvody (displazie varlat, apod.)

Důvody vyřazení při základním výběrem

- hodnocení délky těla (1,2,3 body dle parametrů daného plemene)
- hodnocení ukazatelů kapacity těla (1,2,3 body dle parametrů daného plemene)
- hodnocení ukazatelů osvalení (1,2,3 body dle parametrů daného plemene)
- hodnocení užitkového typu (1,2,3 body dle parametrů daného plemene)
- závažné vady exteriéru při základním výběru
- neodpovídající funkčnost končetin při základním výběru
- zdravotní důvody (displazie varlat, apod.)

Reklamační řád pro základní výběry býků

Majitel odchovávaného býčka má právo podat reklamaci proti rozhodnutí výběrové komise (ČSCHMS). Tato reklamační může mít písemnou nebo ústní formu. Předmětem reklamační může být pouze konečný výsledek výběru (vybrán, odročen, vyřazen), nikoliv nesouhlas s bodovým hodnocením daného býka. Po skončení základního výběru býků vyzve předseda výběrové komise, nebo příslušný inspektor k podání případných protestů (reklamací). Reklamační se podává písemně (emilem) nejpozději následující den po provedení výběru a to řediteli svazu, řediteli PK a členům výběrové komise (bonitérovi), která hodnocení provedla. Jménem majitele býka může jednat také zástupce odchovny plemenných býků (OPB). V případě neshody mezi verdiktem výběrové komise a majitelem býka je býk odročen a bude proveden nový základní výběr. Provedení nového základního výběru je podmíněno složením kauce 5000 Kč za každého reklamovaného býka. Kauce se skládá na účet ČSCHMS nejpozději do 10-ti kalendářních dnů ode dne provedení základního výběru. V případě, že nebudou peníze připsány na účet v daném termínu, platí původní verdikt výběrové komise a reklamační se dále neřeší. Nový základní výběr se uskuteční do 30-ti dnů od sporného výběru na místě, kde byla podána reklamační, pokud se obě strany nedohodnou jinak. Většinové složení komise nesmí být totožné se složením komise, která vynesla sporný verdikt. O složení nové komise rozhoduje Rada PK daného plemene po dohodě s ČSCHMS. O závěru nového základního výběru je sepsán nový výběrový protokol. Proti tomuto rozhodnutí se již nelze dále odvolat. V případě, že je potvrzeno původní rozhodnutí výběrové komise, propadá kauce ve prospěch ČSCHMS, v opačném případě se vrací majiteli býka do 10-ti kalendářních dnů od provedení nového základního výběru. Náklady spojené s novým základním výběrem (zejména cestovné členů výběrové komise, případně oprávněné nároky spojené s odměnou za odvedenou práci) nese strana, která při svém rozhodnutí či jednání nebyla v právu. Tyto náklady jsou zúčtovány na základě vystavené faktury zaslané druhé straně nejpozději do 14 dnů od provedení opakovaného základního výběru. V každém případě se o reklamační vede písemný zápis. Rozhodnutí výběrové komise se váže ke konkrétnímu zvířeti v konkrétním čase a není možno se na něj odvolávat v případných následných sporech.

Schváleno výborem ČSCHMS dne 21.3.2006 v Hradištku pod Medníkem, změny schváleny 24.7.2019 Grémiem předsedů rad plemenných knih v Hradištku pod Medníkem. Vstupuje v platnost dnem schválení.



<u>Sekretariát:</u> ČSCHMS Praha Těšnov 17 11705 Praha 1 Mobil : +420 724 007 860 Telefon : +420 221 812 865 E-mail : info@cschms.cz	<u>Ředitel PK</u> Kopecký Jan Osík 201 569 67 Osík u Litomyšle Mobil : +420 724 007 862 Telefon : +420 461 612 809 E-mail : kopecky@cschms.cz	<u>Adresa PK</u> Honová Nina Osvoboditelů 35/9 410 02 Lovosice Mobil : +420 724 073 641 E-mail : honova@cschms.cz
--	--	--

Číslo : 115859 034 CZ FLORIAN PÍSECKÝ R* Číslo katalogu 1
 Dat.nar. : 01.10.2019 Plemeno : Y100 Limousine
 Chovatel : Kotalík Milan, Semice
 Majitel : Kotalík Milan, Semice

OOO 285 688 POSTHAVEN POLLED XACT P 199805
 OO 285 687 POSTHAVEN ZAMBUKA P 212022
 MOO 169079 CA CEDAR PATCH POLLED LILLY P 169079

O TEC ZLM 863 ZIEZERO V 14.047 85972
 OMO 273 336 DISCO V 8700841417
 MO 1404230496 DE FLOKI 14.042 30496
 MMO 1403049906 DE FANTASIE 14.030 49906

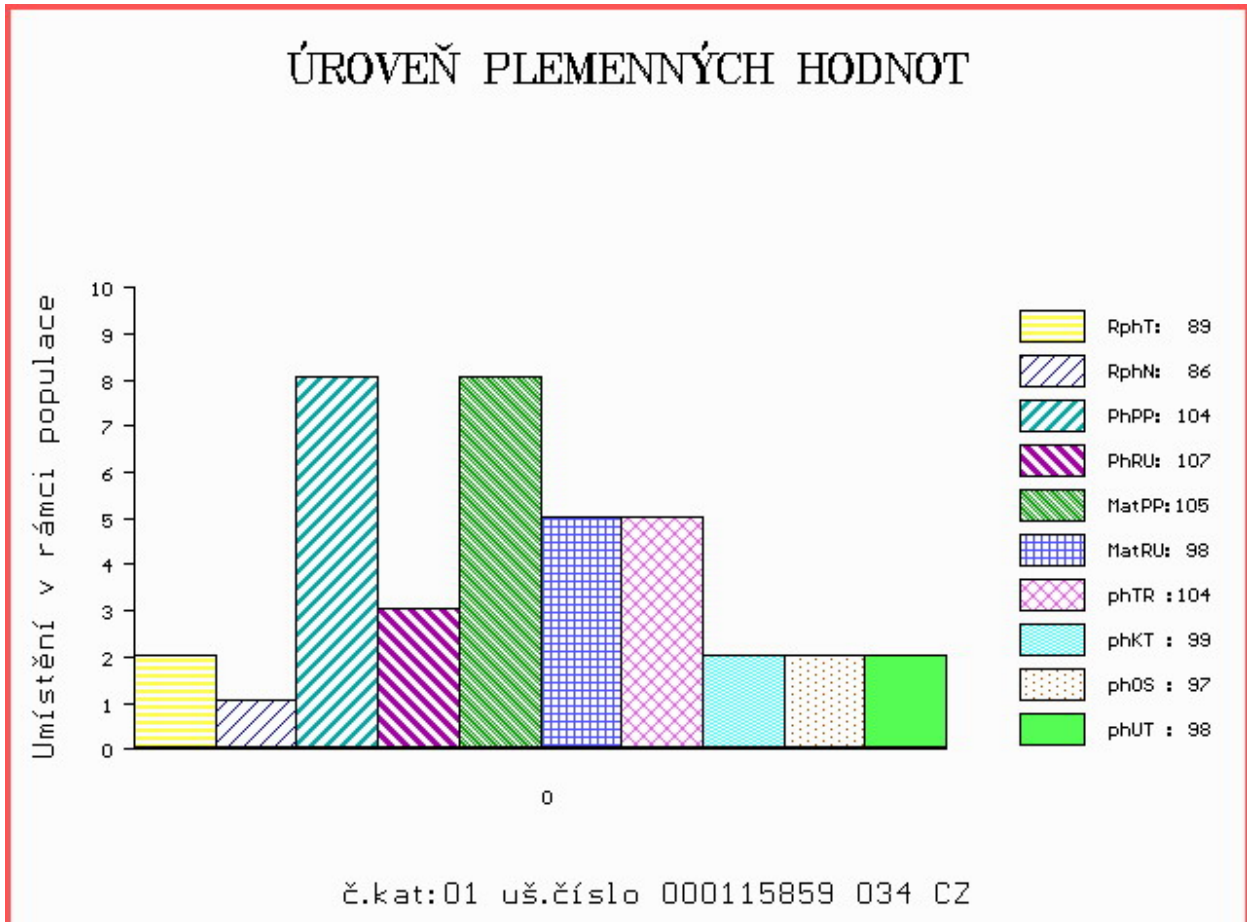
OOM ZLI 402 NENUPHAR 8797011143
 OM ZLI 834 VERTIGE 1932087952
 MOM 1996002756 FR MEDINA 1996002756

MA 525598 931 CZ /4 ot P 438000525598931
 OMM 272 048 CORNU P 4808017379
 MM 1530227 204 FR EMIE P 1530227204
 MMM 1527347095 FR 1527347095

Vl.užit:nar: 40 *** kg ve 120d: 179 kg 210d: 316 kg 365d: 503 kg / kříž: 134 cm
 Přírustek v testu : 1233 g / 89 přírustek od narození: 1242 g / 86 šourek 38 cm
 Věk při ZV 506 dní aktuálně k 30.01.21 hmotnost: 645 kg výška v kříži: 140 cm

PLEMENNÉ HODNOTY										LINEARNÍ HODNOCENÍ						
	pp	ru	pp	ru	TR	KT	OS	UT		Hmot	kříž	TR	KT	OS	UT	CE
BÝK	PE	104	107	ME	105	98	104	99	97	98						
MATKA	PE	104	100	ME	114	95	89	88	88	88	784 /	145	25	21	21	7 74
O TEC	PE	102	120	ME	97	97	119	113	110	113	765 /	150	28	20	21	7 76

HODNOCEN: TR 7 / / 7 KT / / OS / / UT Výsledek:



Číslo : **115860 034 CZ** **FELIX PÍSECKÝ** Číslo katalogu 2
 Dat.nar. : 01.10.2019 Plemeno : Y100 Limousine
 Chovatel : Kotalík Milan, Semice
 Majitel : Kotalík Milan, Semice

OOO 271 492 URON 1931659135
 OO 271 491 AMIRAL 2305575399
 MOO 2351500487 FR SAGA 2351500487

OTEC ZIL 148 DOUDOU.TD 2246742213
 OMO 266 385 MICMAC MN 8796005024
 MO 2246741649 FR SEDUITE 2246741649
 MMO 2295004009 FR LIBERATRIC 2295004009

OOM ZLI 742 VETIVER MN 2304902134
 OM 281 406 FOUFOU 7121760814
 MOM 7120127622 FR COOKIE 7120127622

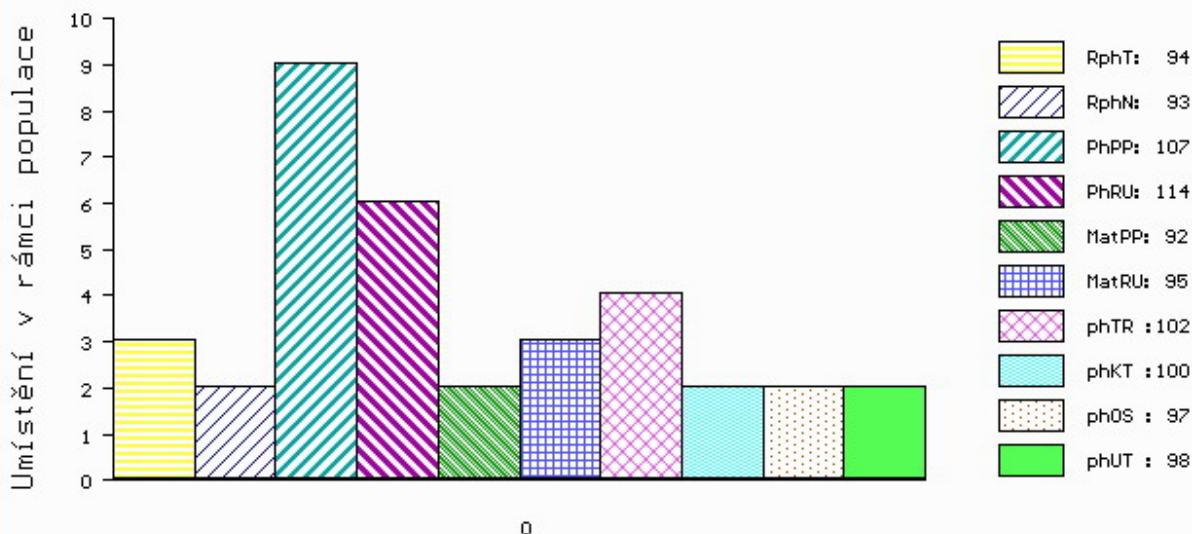
MA 561671 931 CZ /3 ot 438000561671931
 OMM 281 151 USANT 5703538001
 MM 7121722 464 FR GOMINA 7121722464
 MMM 5454537872 FR TRUFFE 5454537872

Vl.užit:nar: **38** *** kg ve 120d: **203** kg 210d: **322** kg 365d: **493** kg / kříž: **133** cm
 Přírustek v testu : **1283** g / **94** přírustek od narození: **1244** g / **93** šourek **38** cm
 Věk při ZV **506** dní aktuálně k 30.01.21 hmotnost: **644** kg výška v kříži: **143** cm

PLEMENNÉ HODNOTY										LINEARNÍ HODNOCENÍ							
	pp	ru	pp	ru	TR	KT	OS	UT		Hmot	kříž	TR	KT	OS	UT	CE	
BÝK	PE	107	114	ME	92	95	102	100	97	98							
MATKA	PE	101	102	ME	101	93	96	95	93	92	869	148	26	22	21	7	76
OTEC	PE	99	126	ME	89	98	112	108	105	108	0	0	0	0	0	0	0

HODNOCEN: TR 8 / / 7 KT / / OS / / UT Výsledek:

ÚROVEŇ PLEMENNÝCH HODNOT



č.kat:02 uš.číslo 000115860 034 CZ

Číslo : 115862 034 CZ FRENKLIN PÍSECKÝ V* Číslo katalogu 4
 Dat.nar. : 01.10.2019 Plemeno : Y100 Limousine
 Chovatel : Kotalík Milan, Semice
 Majitel : Kotalík Milan, Semice

OOO 285 688 POSTHAVEN POLLED XACT P 199805
 OO 285 687 POSTHAVEN ZAMBUKA P 212022
 MOO 169079 CA CEDAR PATCH POLLED LILLY P 169079

OPEC ZLM 863 ZIEZERO V 14.047 85972
 OMO 273 336 DISCO V 8700841417
 MO 1404230496 DE FLOKI 14.042 30496
 MMO 1403049906 DE FANTASIE 14.030 49906

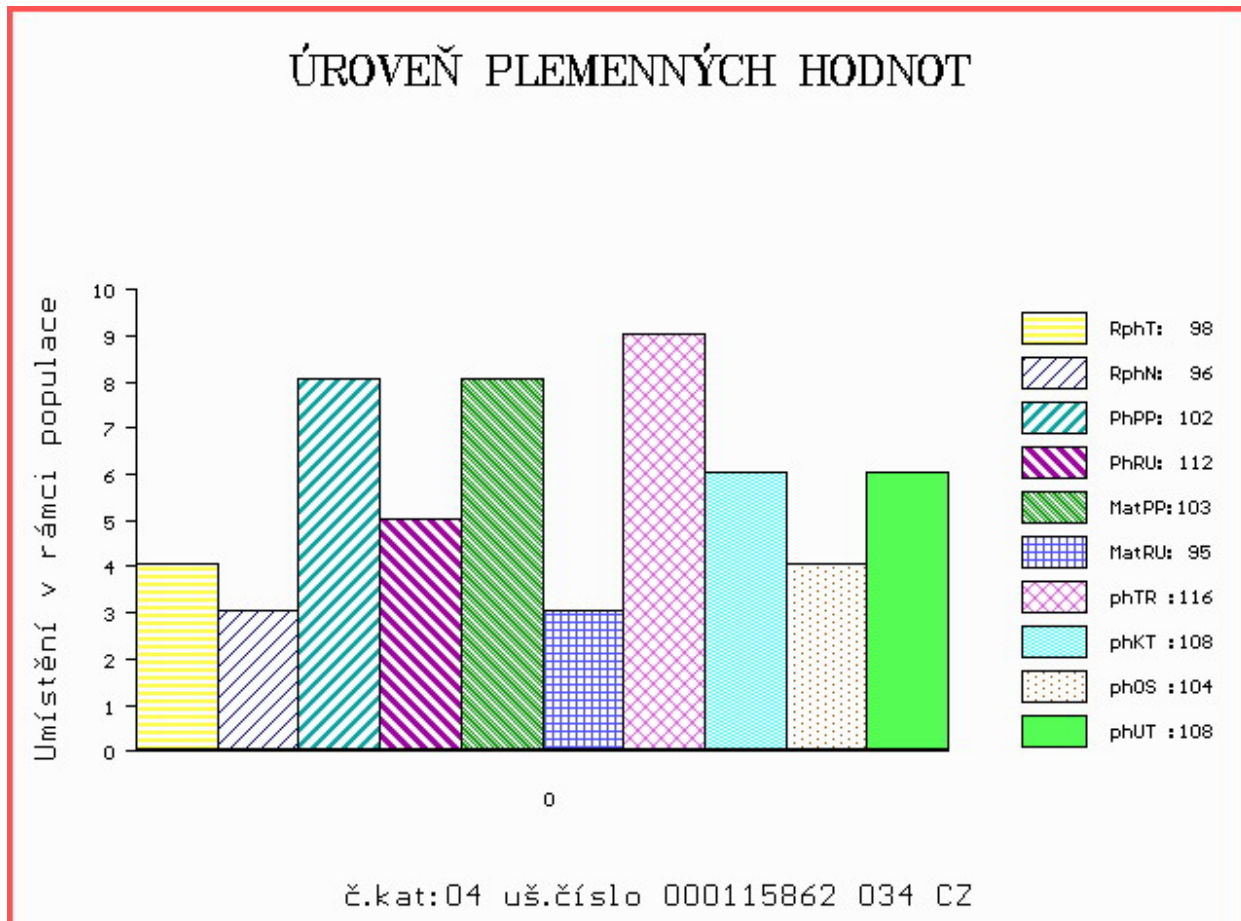
OOM 000 TORONTO 2255671991
 OM 271 277 AZUR 1932349508
 MOM 1931258966 FR TENDRESSE 1931258966

MA 3615342249 FR /5 ot GENTIANE 3615342249
 OMM 271 261 PAPA YON 2255682055
 MM 3615094141 FR VANILLE 3615094141
 MMM 3695007027 FR LAVANDE 3695007027

Vl.užit:nar: 41 *** kg ve 120d: 198 kg 210d: 337 kg 365d: 523 kg / kříž: 136 cm
 Přírůstek v testu : 1266 g / 98 přírůstek od narození: 1312 g / 96 šourek 37 cm
 Věk při ZV 506 dní aktuálně k 30.01.21 hmotnost: 680 kg výška v kříži: 143 cm

PLEMENNÉ HODNOTY										LINEARNÍ HODNOCENÍ						
	pp	ru	pp	ru	TR	KT	OS	UT		Hmot	kříž	TR	KT	OS	UT	CE
BÝK	PE	102	112	ME	103	95	116	108	104	108						
MATKA	PE	102	101	ME	109	94	97	96	95	95	858 /	148	27	23	21	8 79
OPEC	PE	102	120	ME	97	97	119	113	110	113	765 /	150	28	20	21	7 76

HODNOCEN: TR 8 / / 9 KT / / OS / / UT Výsledek:



Číslo : 140071 064 CZ FERNET Z PROSÍČEK R* Číslo katalogu 5
 Dat.nar. : 01.10.2019 Plemeno : Y100 Limousine
 Chovatel : Velát Jaroslav, Horní Prosička
 Majitel : Velát Jaroslav, Horní Prosička

OOO 262 434 GOLDIES GIGOLO GSG-018
 OO 270 353 NELSON 0897010132
 MOO 894006582 FR JACINTHE 0894006582

OTEC ZIL 220 ATLAS 1932086811
 OMO 265 079 HEROS BIS 1992000066
 MO 1931126463 FR TENESSY 1931126463
 MMO 1995007357 FR LABELIE 1995007357

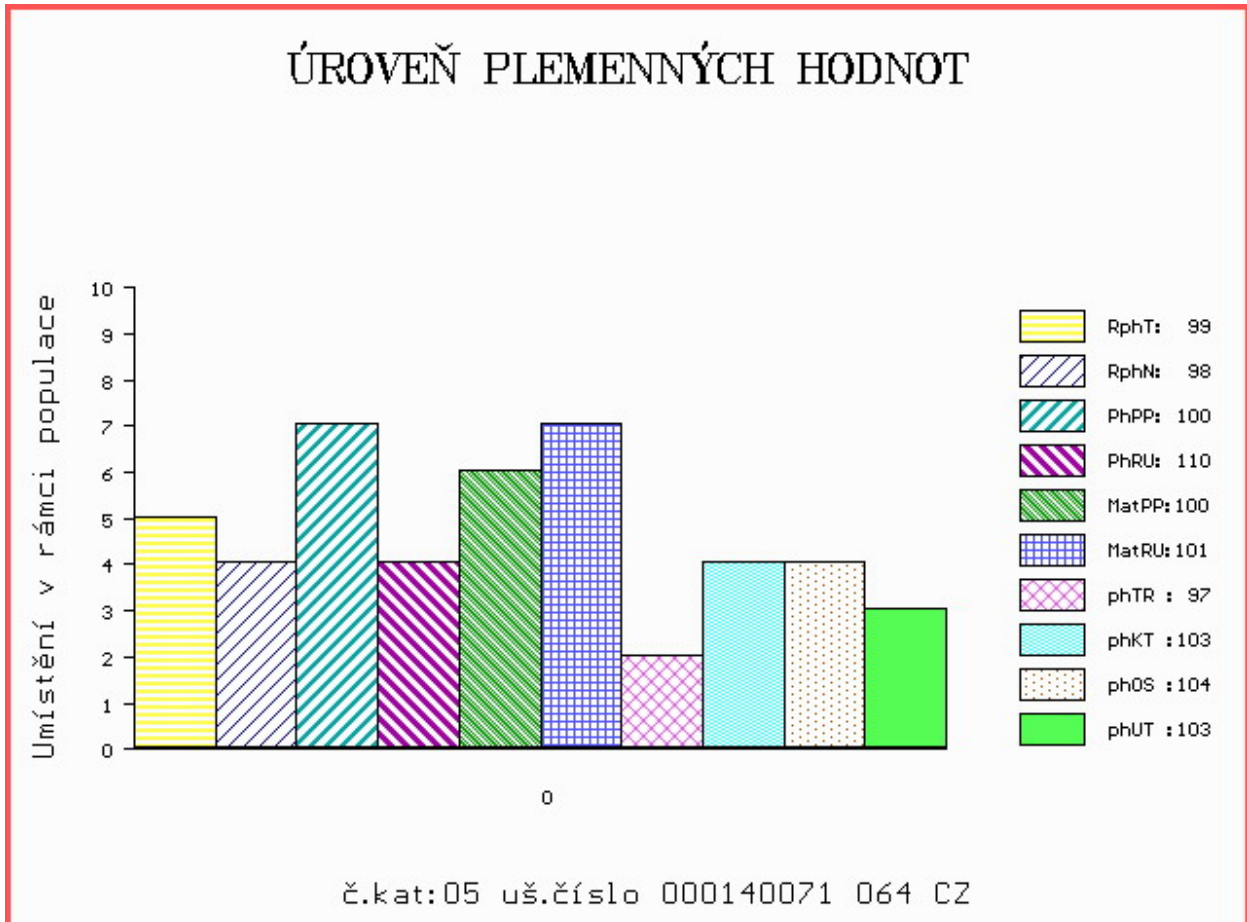
OOM 266 874 MCCALLUM CASH FLOW P CPM0116971
 OM ZLI 369 CASHO P 14.013 34379
 MOM 1400876822 DE GINA 14.008 76822

MA 576760 961 CZ /6 ot ALICE Z PROSÍČEK ET P 421000576760961
 OMM ZLI 535 VIGNY.B V 8604154069
 MM 403398 961 CZ SÁRA Z PROSÍČEK ET 421000403398961
 MMM 4244002957 FR BOHEME 4244002957

Vl.užit:nar: 43 *** kg ve 120d: 178 kg 210d: 296 kg 365d: 510 kg / kříž: 133 cm
 Přírustek v testu : 1350 g / 99 přírustek od narození: 1279 g / 98 šourek 37 cm
 Věk při ZV 506 dní aktuálně k 30.01.21 hmotnost: 666 kg výška v kříži: 142 cm

PLEMENNÉ HODNOTY										LINEARNÍ HODNOCENÍ							
	pp	ru	pp	ru	TR	KT	OS	UT		Hmot	kříž	TR	KT	OS	UT	CE	
BÝK	PE	100	110	ME	100	101	97	103	104	103							
MATKA	PE	97	109	ME	103	109	107	111	111	110	668	143	20	20	17	6	63
OTEC	PE	86	117	ME	97	91	107	103	101	103	0	0	0	0	0	0	0

HODNOCEN: TR 8 / / 8 KT / / OS / / UT Výsledek:



Číslo : **82767 064 CZ** **FAKTOR AGROCHYT P*** Číslo katalogu 6
 Dat.nar. : 02.10.2019 Plemeno : Y100 Limousine
 Chovatel : Agrochyt s.r.o.Mohelno
 Majitel : Agrochyt s.r.o.Mohelno

OOO ZLI 490 REMIX 1717626948
 OO 281 928 C.N.ROY V 05.366 98595
 MOO 534961685 DE C.N.ELENA P 05.349 61685

OTEC ZLM 453 C.N.REX PP 05.378 64162
 OMO 279 904 C.N.MOSKITO P 05.803 96113
 MO 535309846 DE C.N.COLA P 05.353 09846
 MMO 580680065 DE C.N.CHER P 05.806 80065

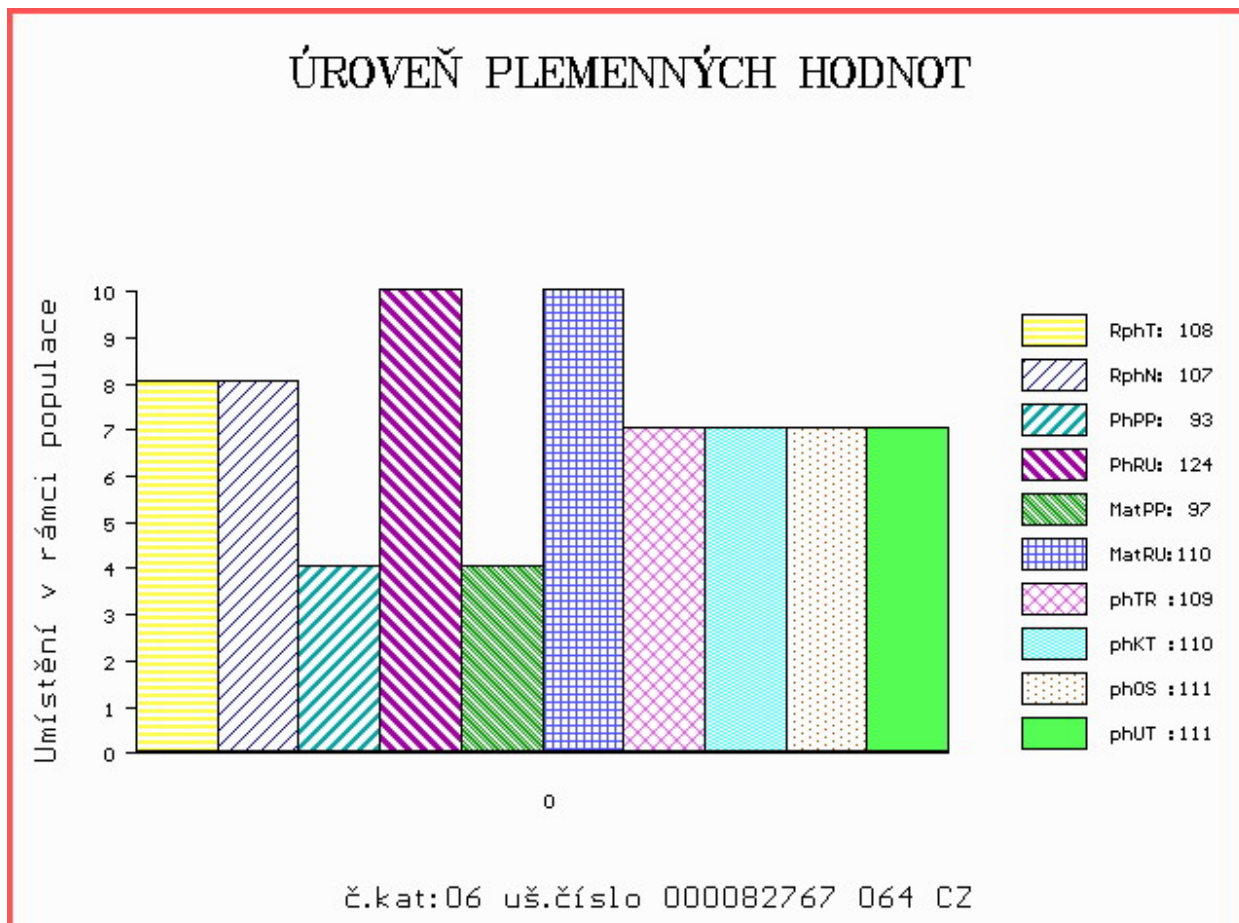
OOM 280 536 AMPERTAINÉ COMMANDER MGD07-046
 OM ZLM 255 AMPERTAINÉ GIGOLO MGD11-051
 MOM 95643854487 UK AMPERTAINÉ CRYSTAL MGD07-016

MA 658189 961 CZ /1 ot 432000658189961
 OMM ZLM 057 BAVARDAGE 2257773618
 MM 543929 961 CZ ZLATA AGROCHYT ET 432000543929961
 MMM 448023 961 CZ ULIČNICE AGROCHYT 432000448023961

Vl.užit:nar: **44 ***** kg ve 120d: **210** kg 210d: **363** kg 365d: **582** kg / kříž: **136** cm
 Přírustek v testu : **1408 g / 108** přírustek od narození: **1426 g / 107** šourek **36** cm
 Věk při ZV **505** dní aktuálně k 30.01.21 hmotnost: **737** kg výška v kříži: **148** cm

PLEMENNÉ HODNOTY										LINEARNÍ HODNOCENÍ						
	pp	ru	pp	ru	TR	KT	OS	UT		Hmot	kříž	TR	KT	OS	UT	CE
BÝK	PE	93	124	ME	97	110	109	110	111							
MATKA	PE	86	125	ME	91	115	117	110	109		790	/ 142	24	22	21	7 74
OTEC	PE	91	113	ME	106	108	95	104	106		0	/ 0	0	0	0	0 0

HODNOCEN: TR 10 / /10 KT / / OS / / UT Výsledek:



Číslo : 115863 034 CZ FRÁÑO PÍSECKÝ Číslo katalogu 7
 Dat.nar. : 02.10.2019 Plemeno : Y100 Limousine
 Chovatel : Kotalík Milan, Semice
 Majitel : Kotalík Milan, Semice

OOO 265 257 BROADMEADOWS CANNON CAVC-031
 OO 280 721 RONICK HAWK DY92-026
 MOO 0 RONICK ESTHER DYE-040

O TEC ZLM 438 DINMORE GOLDCREST 311535500613

OMO 280 437 WILODGE VANTASTIC WEY04-037
 MO 311535500298 UK DINMORE ELLE DIR09-006
 MMO 0 AGHADOWEY ALIX SNU05-007

OOM 272 335 APOLLON 1526579472
 OM 272 336 DARTAGNAN 1528702408
 MOM 1525020028 FR VAILLANTE 1525020028

MA 1531703031 FR /5 ot FORAINE 1531703031

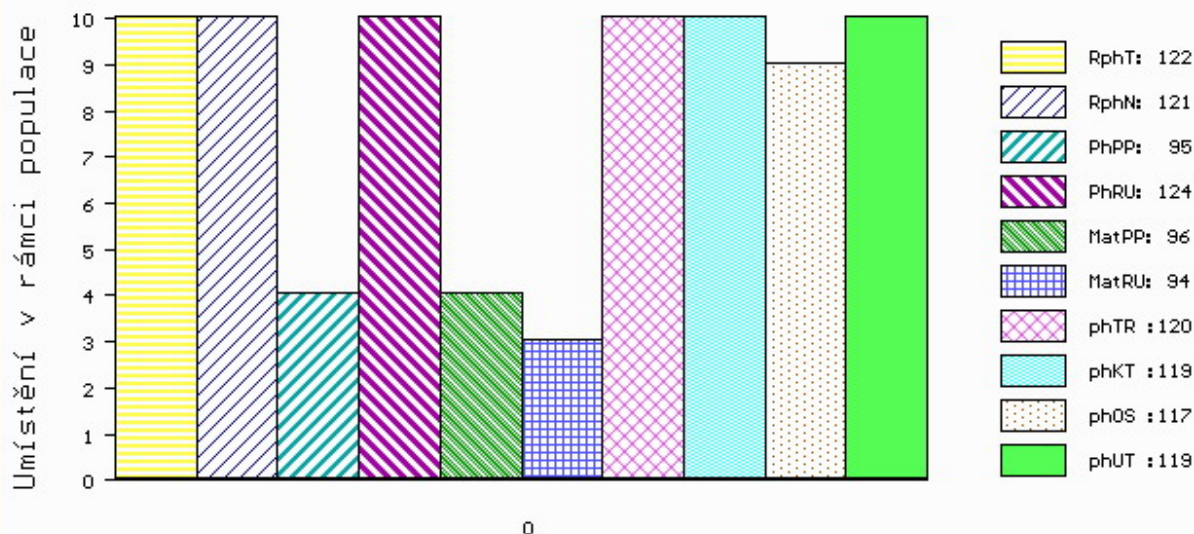
OMM 000 VENT DEST 5703530079
 MM 1527701039 FR BOURDAINE 1527701039
 MMM 5703530014 FR UKRAINE 5703530014

Vl.užit:nar: 42 *** kg ve 120d: 242 kg 210d: 375 kg 365d: 570 kg / kříž: 139 cm
 Přírustek v testu : 1725 g / 122 přírustek od narození: 1502 g / 121 šourek 37 cm
 Věk při ZV 505 dní aktuálně k 30.01.21 hmotnost: 772 kg výška v kříži: 146 cm

PLEMENNÉ HODNOTY										LINEARNÍ HODNOCENÍ						
	pp	ru	ME	pp	ru	TR	KT	OS	UT	Hmot	kříž	TR	KT	OS	UT	CE
BÝK	PE	95	124	ME	96	94	120	119	117	119						
MATKA	PE	97	109	ME	96	105	117	114	113	115	860	145	25	23	23	8 79
O TEC	PE	89	120	ME	95	92	106	111	112	111	0	0	0	0	0	0

HODNOCEN: TR 10 / /10 KT / / OS / / UT Výsledek:

ÚROVEŇ PLEMENNÝCH HODNOT



č.kat:07 uš.číslo 000115863 034 CZ

Číslo : 115864 034 CZ FALCO PÍSECKÝ P* Číslo katalogu 8
 Dat.nar. : 02.10.2019 Plemeno : Y100 Limousine
 Chovatel : Kotalík Milan, Semice
 Majitel : Kotalík Milan, Semice

OOO 281 376 PONTUS PP 05.365 13951
 OO 285 088 PEGASUS P 05.372 05191
 MOO 535309701 DE JESSICA 05.353 09701

OTEC ZLM 659 JORDY PP 8758731073
 OMO ZLI 940 CLOVIS P 2308914479
 MO 8758730813 FR GALIA P 8758730813
 MMO 8758730374 FR VENISE 8758730374

OOM ZLI 553 RYDE URANOS P 57065-00457
 OM 271 627 BELOT P 8715030855
 MOM 8715030309 FR PERLE 8715030309

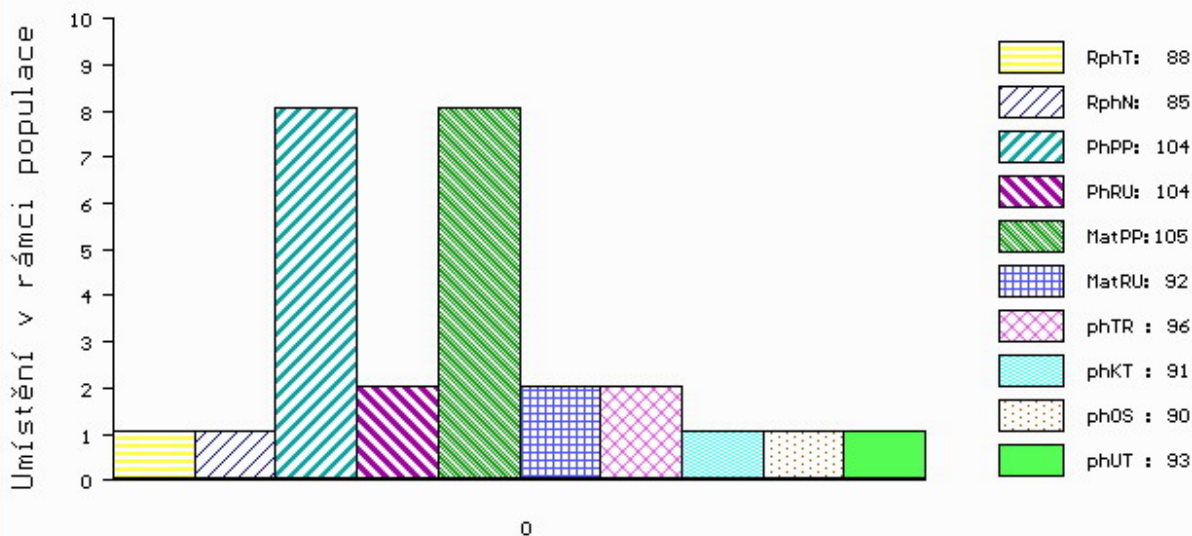
MA 1627497300 FR /6 ot ERACLESSE P 1627497300
 OMM 270 873 PARADIS 2255671789
 MM 1627496722 FR SAGESSE 1627496722
 MMM 1691110548 FR GENTILLE 1691110548

Vl.užit:nar: 39 *** kg ve 120d: 177 kg 210d: 296 kg 365d: 472 kg / kříž: 135 cm
 Přírustek v testu : 1291 g / 88 přírustek od narození: 1206 g / 85 šourek 36 cm
 Věk při ZV 505 dní aktuálně k 30.01.21 hmotnost: 625 kg výška v kříži: 142 cm

PLEMENNÉ HODNOTY										LINEARNÍ HODNOCENÍ						
	pp	ru	pp	ru	TR	KT	OS	UT		Hmot	kříž	TR	KT	OS	UT	CE
BÝK	PE	104	104	ME	105	92	96	91	90	93						
MATKA	PE	108	99	ME	114	90	86	84	84	85	782 /	144	24	22	20	7 73
OTEC	PE	98	114	ME	97	91	105	106	104	105	851 /	147	26	20	20	7 73

HODNOCEN: TR 8 / / 6 KT / / OS / / UT Výsledek:

ÚROVEŇ PLEMENNÝCH HODNOT



č.kat:08 uš.číslo 000115864 034 CZ

Číslo : 115865 034 CZ FINLI PÍSECKÝ Číslo katalogu 9
 Dat.nar. : 02.10.2019 Plemeno : Y100 Limousine
 Chovatel : Kotalík Milan, Semice
 Majitel : Kotalík Milan, Semice

OOO 265 257 BROADMEADOWS CANNON CAVC-031
 OO 280 721 RONICK HAWK DY92-026
 MOO 0 RONICK ESTHER DYE-040

O TEC ZLM 438 DINMORE GOLDCREST 311535500613

OMO 280 437 WILODGE VANTASTIC WEY04-037
 MO 311535500298 UK DINMORE ELLE DIR09-006
 MMO 0 AGHADOWEY ALIX SNU05-007

OOM 270 794 PRODIGE 8708420369
 OM 272 332 BOL.D'OR 8703201004
 MOM 8797002144 FR NATACHA 8797002144

MA 1531703024 FR /6 ot FUTEE 1531703024

OMM 270 636 UMANO 8700670701
 MM 1528702377 FR CENTAUREE 1528702377
 MMM 5500134621 FR RUSEE 5500134621

Vl.užit:nar: 41 *** kg ve 120d: 218 kg 210d: 365 kg 365d: 587 kg / kříž: 141 cm
 Přírustek v testu : 1500 g / 107 přírustek od narození: 1498 g / 106 šourek 37 cm
 Věk při ZV 505 dní aktuálně k 30.01.21 hmotnost: 769 kg výška v kříži: 148 cm

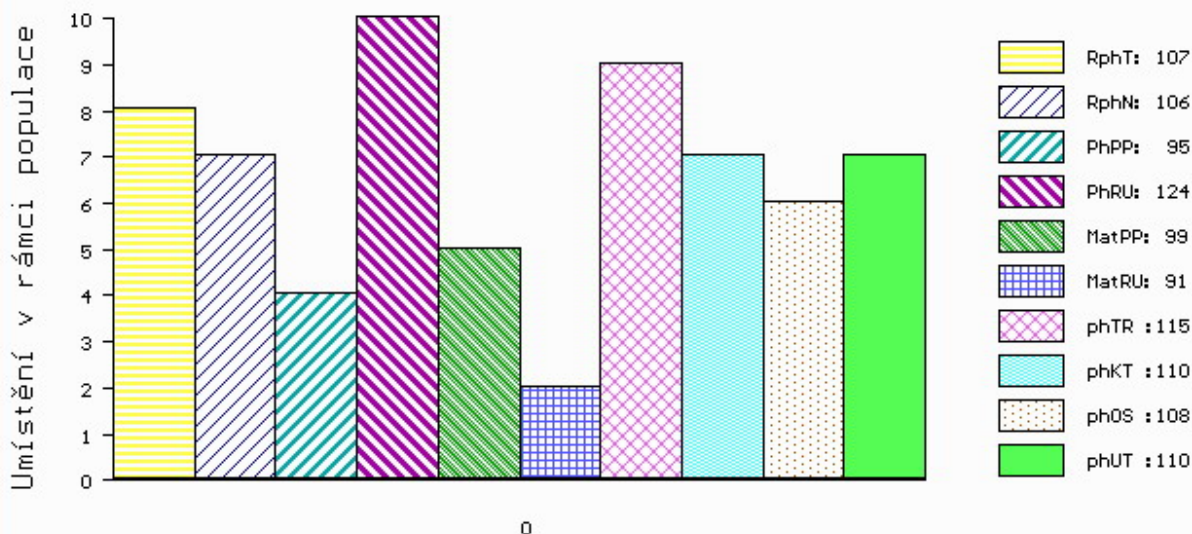
PLEMENNÉ HODNOTY

LINEARNÍ HODNOCENÍ

	pp	ru	ME	pp	ru	TR	KT	OS	UT	Hmot	kříž	TR	KT	OS	UT	CE	
BÝK	PE	95	124	ME	99	91	115	110	108	110							
MATKA	PE	98	106	ME	104	100	107	98	95	98	768	149	26	21	18	7	72
O TEC	PE	89	120	ME	95	92	106	111	112	111	0	0	0	0	0	0	

HODNOCEN: TR 10 / /10 KT / / OS / / UT Výsledek:

ÚROVEŇ PLEMENNÝCH HODNOT



č.kat:09 uš.číslo 000115865 034 CZ

Číslo : 128355 034 CZ FROST Z CUNKOVA P* Číslo katalogu 10
 Dat.nar. : 02.10.2019 Plemeno : Y100 Limousine
 Chovatel : Farma Kozák, s.r.o.
 Majitel : Farma Kozák, s.r.o.

OOO 285 071 JASPER P 01.170 90171
 OO ZLM 658 JOST P 05.372 05190
 MOO 535309721 DE NADINKA P 05.353 09721

Otec ZLM 883 JUNIOR PP 8758731067

OMO ZLI 940 CLOVIS P 2308914479
 MO 8758730842 FR GONZESSE P 8758730842
 MMO 8758730368 FR VAUDOISE 8758730368

OOM ZLI 402 NENUPHAR 8797011143
 OM ZLI 834 VERTIGE 1932087952
 MOM 1996002756 FR MEDINA 1996002756

MA 437138 931 CZ /5 ot UŽOVKA Z OSTŘEHO 420000437138931

OMM 271 363 VIRULENT 8700670798
 MM 8741830 747 FR DIVINE 8741830747
 MMM 8741839585 FR BANANE 8741839585

Vl.užit:nar: 45 *** kg ve 120d: 202 kg 210d: 330 kg 365d: 532 kg / kříž: 137 cm
 Přírustek v testu : 1441 g / 99 přírustek od narození: 1335 g / 93 šourek 37 cm
 Věk při ZV 505 dní aktuálně k 30.01.21 hmotnost: 694 kg výška v kříži: 148 cm

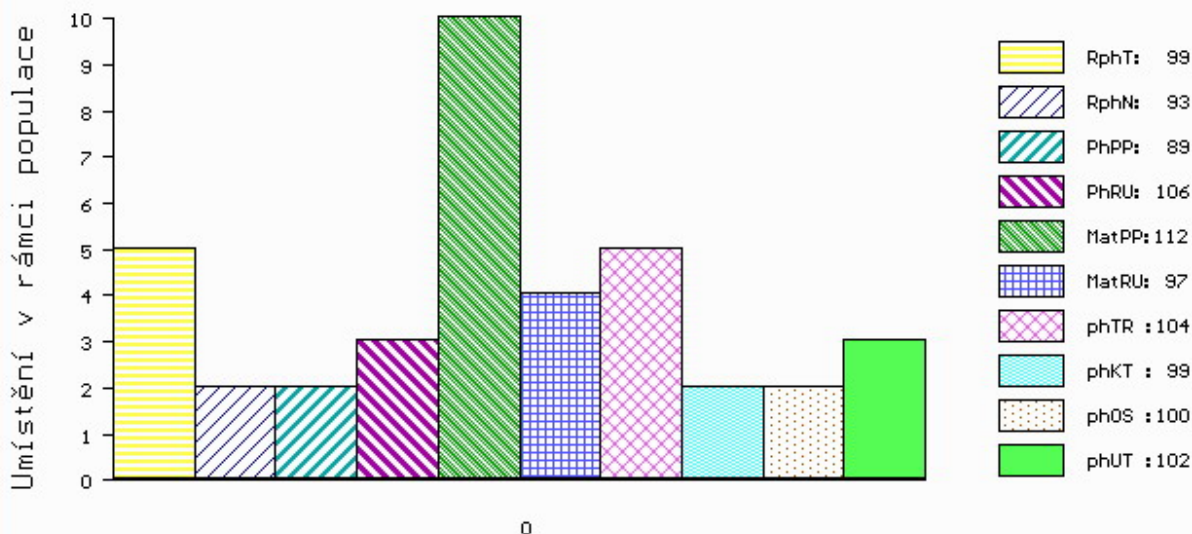
PLEMENNÉ HODNOTY

LINEARNÍ HODNOCENÍ

	pp	ru	pp	ru	TR	KT	OS	UT	Hmot	kříž	TR	KT	OS	UT	CE		
BÝK	PE	89	106	ME	112	97	104	99	100	102							
MATKA	PE	88	98	ME	115	102	91	90	91	91	666	148	23	19	18	6	66
Otec	PE	100	108	ME	104	95	98	103	105	105	0	0	0	0	0	0	0

HODNOCEN: TR 10 / /10 KT / / OS / / UT Výsledek:

ÚROVEŇ PLEMENNÝCH HODNOT



č.kat:10 uš.číslo 000128355 034 CZ

Číslo : **115868 034 CZ** **FERNANDO PÍSECKÝ PP** Číslo katalogu 11
 Dat.nar. : 04.10.2019 Plemeno : Y100 Limousine
 Chovatel : Kotalík Milan, Semice
 Majitel : Kotalík Milan, Semice

OOO 281 376 PONTUS PP 05.365 13951
 OO 285 088 PEGASUS P 05.372 05191
 MOO 535309701 DE JESSICA 05.353 09701

Otec ZLM 659 JORDY PP 8758731073
 OMO ZLI 940 CLOVIS P 2308914479
 MO 8758730813 FR GALIA P 8758730813
 MMO 8758730374 FR VENISE 8758730374

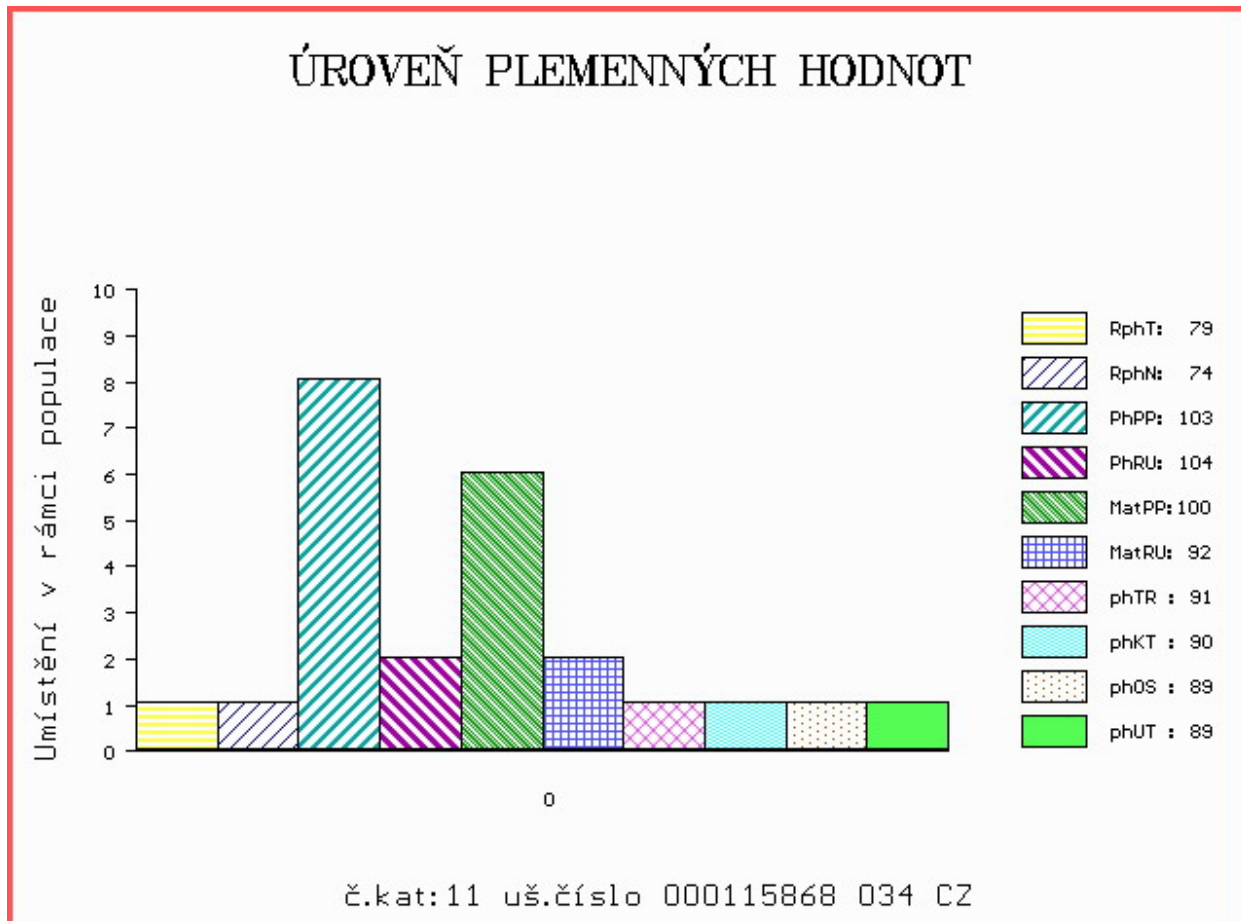
OOM 272 822 UBERT 1931779008
 OM 272 047 BAMBOU 8715030897
 MOM 8715030452 FR SUZY 8715030452

MA 1530148168 FR /5 ot ELENA 1530148168
 OMM 270 373 VRAI P 8700840731
 MM 1527225374 FR BICHE 1527225374
 MMM 1524669846 FR VIOLETTE 1524669846

Vl.užit:nar: **39 ***** kg ve 120d: **184** kg 210d: **295** kg 365d: **468** kg / kříž: **129** cm
 Přírustek v testu : **1066 g / 79** přírustek od narození: **1151 g / 74** šourek **37** cm
 Věk při ZV **503** dní aktuálně k 30.01.21 hmotnost: **596** kg výška v kříži: **138** cm

PLEMENNÉ HODNOTY										LINEARNÍ HODNOCENÍ							
	pp	ru	pp	ru	TR	KT	OS	UT	Hmot	kříž	TR	KT	OS	UT	CE		
BÝK	PE	103	104	ME	100	92	91	90	89	89							
MATKA	PE	102	100	ME	106	89	97	90	89	90	760	144	24	21	20	7	72
Otec	PE	98	114	ME	97	91	105	106	104	105	851	147	26	20	20	7	73

HODNOCEN: TR 6 / / 4 KT / / OS / / UT Výsledek:



Číslo : 162814 034 CZ FENOMÉN ZE SELIBOVA P* Číslo katalogu 12
 Dat.nar. : 07.10.2019 Plemeno : Y100 Limousine
 Chovatel : ZD Selibov
 Majitel : ZD Selibov

OOO 262 725 TROUBADOUR P 05.803 96106
 OO 281 926 TAREK PP 01.200 50382
 MOO 114277419 DE FENYA 01.142 77419

OPEC ZIL 147 TORINO PP 09.880 28317
 OMO ZLM 031 CAYTANO PP 05.346 47544
 MO 986737691 DE MARLENE P 09.867 37691
 MMO 986047969 DE MONA P 09.860 47969

OOM 281 927 LEONARDO VOM EIDERLAND P 01.166 83991
 OM ZLM 452 LUDWIG PP 01.206 46004
 MOM 116280841 DE NONA VOM EIDERLAND ET PP 01.162 80841

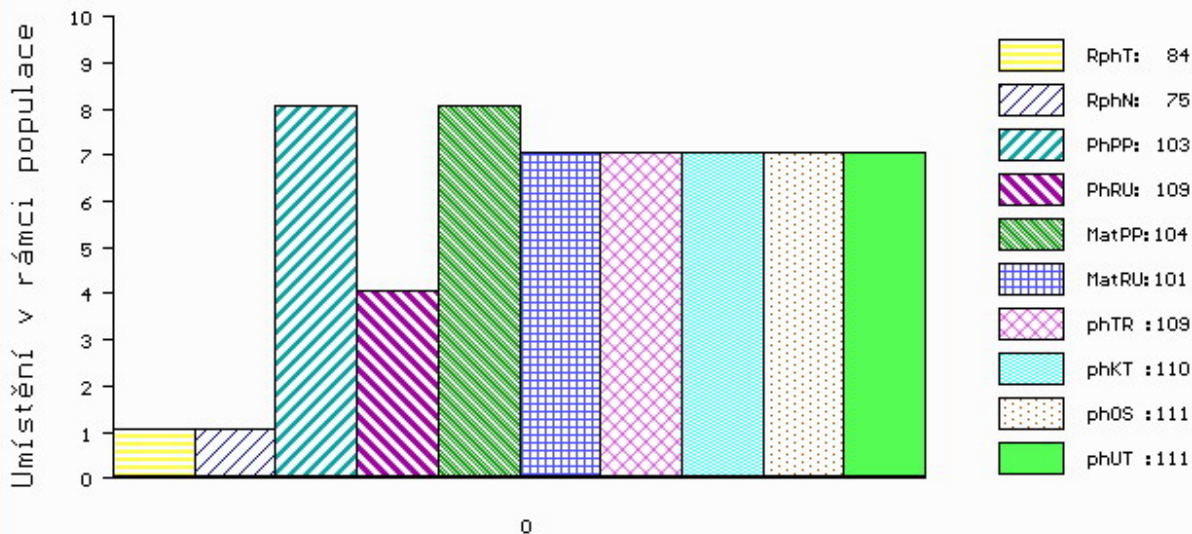
MA 681446 931 CZ /1 ot P* 447000681446931
 OMM ZLI 558 TALENT MN 8703200461
 MM 369460 931 CZ ET 447000369460931
 MMM 4306007525 FR BOHEME 4306007525

Vl.užit:nar: 36 *** kg ve 120d: 179 kg 210d: 334 kg 365d: 524 kg / kříž: 134 cm
 Přírůstek v testu : 1083 g / 84 přírůstek od narození: 1279 g / 75 šourek 39 cm
 Věk při ZV 500 dní aktuálně k 30.01.21 hmotnost: 651 kg výška v kříži: 142 cm

PLEMENNÉ HODNOTY										LINEARNÍ HODNOCENÍ							
	pp	ru	pp	ru	TR	KT	OS	UT		Hmot	kříž	TR	KT	OS	UT	CE	
BÝK	PE	103	109	ME	104	101	109	110	111	111							
MATKA	PE	90	100	ME	108	103	93	103	105	104	700	146	22	23	21	7	73
OPEC	PE	106	109	ME	106	103	96	94	94	93	0	0	0	0	0	0	0

HODNOCEN: TR 8 / / 8 KT / / OS / / UT Výsledek:

ÚROVEŇ PLEMENNÝCH HODNOT



č.kat:12 uš.číslo 000162814 034 CZ

Číslo : 145512 034 CZ FEUDÁL ZE ZVÍKOVA PP Číslo katalogu 13
 Dat.nar. : 16.10.2019 Plemeno : Y100 Limousine
 Chovatel : Tájek Jaroslav, Zvíkov
 Majitel : Tájek Jaroslav, Zvíkov

OOO 285 887 INDEX PP 09.867 41087
 OO 285 886 ILTIS PP 09.874 16619
 MOO 935313663 DE VRONI V 09.353 13663

OTEC ZLM 881 INDUS PP 09.877 37360
 OMO ZLI 742 VETIVER MN 2304902134
 MO 986741081 DE SENTA P 09.867 41081
 MMO 941002592 DE SIELA P 09.410 02592

OOM 270 373 VRAI P 8700840731
 OM 273 336 DISCO V 8700841417
 MOM 8700840932 FR ARGILE 8700840932

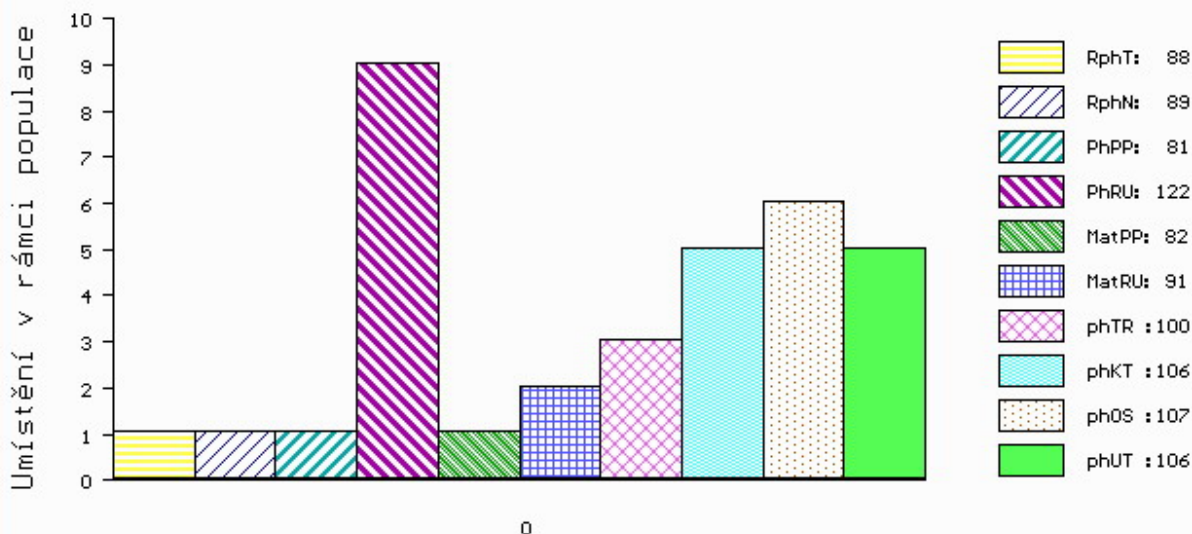
MA 1404230583 DE /6 ot FOSELIA P 14.042 30583
 OMM 271 240 STRAUSS 8723740665
 MM 1403524661 DE FONDA 14.035 24661
 MMM 1401765413 DE FOXI 14.017 65413

Vl.užit:nar: 50 ** kg ve 120d: 220 kg 210d: 348 kg 365d: 566 kg / kříž: 136 cm
 Přírustek v testu : 1266 g / 88 přírustek od narození: 1388 g / 89 šourek 38 cm
 Věk při ZV 491 dní aktuálně k 30.01.21 hmotnost: 705 kg výška v kříži: 144 cm

PLEMENNÉ HODNOTY										LINEARNÍ HODNOCENÍ						
	pp	ru	pp	ru	TR	KT	OS	UT		Hmot	kříž	TR	KT	OS	UT	CE
BÝK	PE	81	122	ME	82	91	100	106	107	106						
MATKA	PE	80	112	ME	79	95	104	100	99	101	662 /	142	24	21	20	7 72
OTEC	PE	102	122	ME	91	91	99	108	109	107	760 /	144	23	22	24	8 77

HODNOCEN: TR 9 / /10 KT / / OS / / UT Výsledek:

ÚROVEŇ PLEMENNÝCH HODNOT



č.kat:13 uš.číslo 000145512 034 CZ

Číslo : 128357 034 CZ FUNAS Z CUNKOVA PP Číslo katalogu 14
 Dat.nar. : 19.10.2019 Plemeno : Y100 Limousine
 Chovatel : Farma Kozák, s.r.o.
 Majitel : Farma Kozák, s.r.o.

OOO 285 071 JASPER P 01.170 90171
 OO ZLM 658 JOST P 05.372 05190
 MOO 535309721 DE NADINKA P 05.353 09721

Otec ZLM 883 JUNIOR PP 8758731067

OMO ZLI 940 CLOVIS P 2308914479
 MO 8758730842 FR GONZESSE P 8758730842
 MMO 8758730368 FR VAUDOISE 8758730368

OOM ZLI 269 HIGHLANDER 1692111209
 OM ZLI 559 ROESTI 2424460309
 MOM 2495019091 FR LUMIERE 2495019091

MA 519973 931 CZ /7 ot VLASTA AGF P 448000519973931

OMM ZLI 663 VIKING PP 2304904377
 MM 262274 921 CZ SIRÉNA MOF P 391000262274921
 MMM 1527306737 FR BRICOLE 1527306737

Vl.užit:nar: 38 *** kg ve 120d: 194 kg 210d: 318 kg 365d: 513 kg / kříž: 133 cm
 Přírustek v testu : 1475 g / 106 přírustek od narození: 1307 g / 104 šourek 37 cm
 Věk při ZV 488 dní aktuálně k 30.01.21 hmotnost: 651 kg výška v kříži: 140 cm

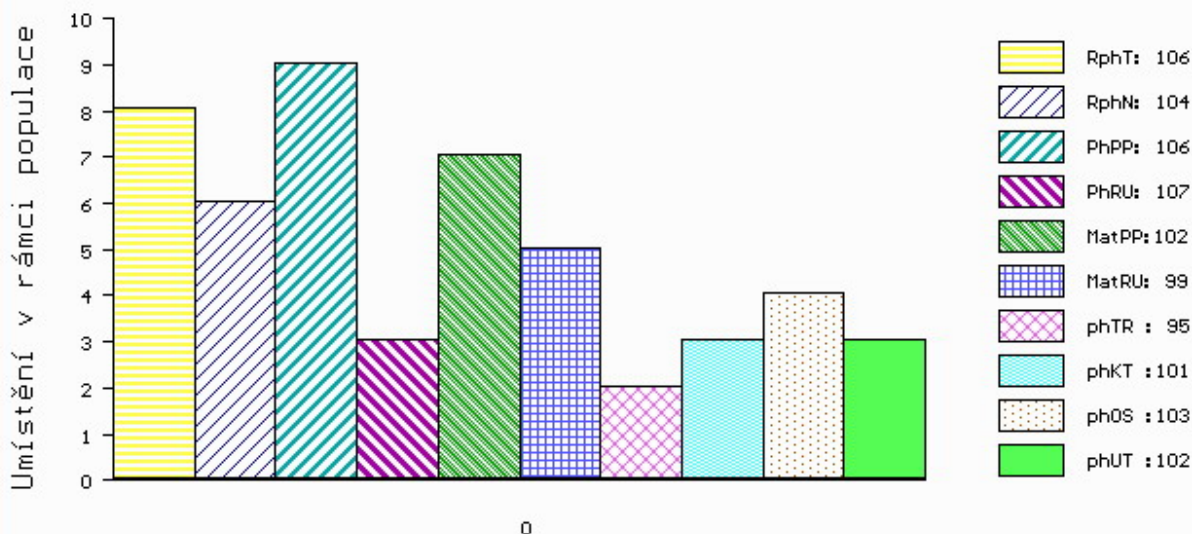
PLEMENNÉ HODNOTY

LINEARNÍ HODNOCENÍ

	pp	ru	pp	ru	TR	KT	OS	UT	Hmot	kříž	TR	KT	OS	UT	CE		
BÝK	PE	106	107	ME	102	99	95	101	103	102							
MATKA	PE	103	110	ME	107	101	99	102	103	103	646	145	24	19	17	6	66
Otec	PE	100	108	ME	104	95	98	103	105	105	0	0	0	0	0	0	0

HODNOCEN: TR 7 / / 9 KT / / OS / / UT Výsledek:

ÚROVEŇ PLEMENNÝCH HODNOT



č.kat:14 uš.číslo 000128357 034 CZ

Číslo : 140073 064 CZ FERENZ Z PROSÍČEK ET Číslo katalogu 15
 Dat.nar. : 21.10.2019 Plemeno : Y100 Limousine
 Chovatel : Velát Jaroslav, Horní Prosička
 Majitel : Velát Jaroslav, Horní Prosička

OOO 262 434 GOLDIES GIGOLO GSG-018
 OO 270 353 NELSON 0897010132
 MOO 894006582 FR JACINTHE 0894006582

OTEC ZIL 220 ATLAS 1932086811
 OMO 265 079 HEROS BIS 1992000066
 MO 1931126463 FR TENESSY 1931126463
 MMO 1995007357 FR LABELIE 1995007357

OOM 270 530 JUNIOR TVS 1994012999
 OM ZLI 538 BONUS P 1526579518
 MOM 2424414640 FR VALERIANE ET P 2424414640

MA 433718 961 CZ /4 ot VERONIKA Z PROSÍČEK ET 421000433718961
 OMM ZLI 535 VIGNY.B V 8604154069
 MM 403398 961 CZ SÁRA Z PROSÍČEK ET 421000403398961
 MMM 4244002957 FR BOHEME 4244002957

Vl.užit:nar: 51 *** kg ve 120d: 234 kg 210d: 355 kg 365d: 603 kg / kříž: 138 cm
 Přírustek v testu : 1616 g / 109 přírustek od narození: 1540 g / 111 šourek 39 cm
 Věk při ZV 486 dní aktuálně k 30.01.21 hmotnost: 770 kg výška v kříži: 147 cm

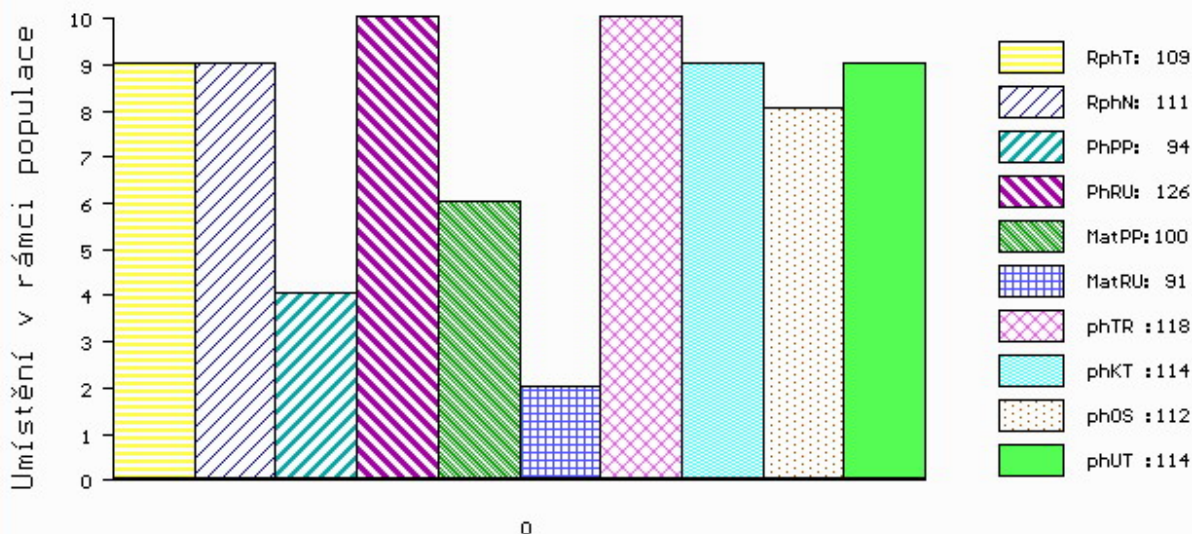
PLEMENNÉ HODNOTY

LINEARNÍ HODNOCENÍ

	pp	ru	pp	ru	TR	KT	OS	UT	Hmot	kříž	TR	KT	OS	UT	CE		
BÝK	PE	94	126	ME	100	91	118	114	112	114							
MATKA	PE	108	116	ME	98	102	110	115	115	114	640	142	23	19	18	6	66
OTEC	PE	86	117	ME	97	91	107	103	101	103	0	0	0	0	0	0	0

HODNOCEN: TR 10 / /10 KT / / OS / / UT Výsledek:

ÚROVEŇ PLEMENNÝCH HODNOT



č.kat:15 uš.číslo 000140073 064 CZ

Číslo : 157320 034 CZ FARADAY ZE ŽDÁRA R* Číslo katalogu 16
 Dat.nar. : 26.10.2019 Plemeno : Y100 Limousine
 Chovatel : Kouba Martin Ing., Žďár
 Majitel : Kouba Martin Ing., Žďár

OOO ZLI 230 DAUPHIN 1988004715
 OO 280 587 JACOT 3694005555
 MOO 3684701052 FR VIOLETTE 3684701052

OTEC ZLM 880 MERESIDE LORENZO 201316101812

OMO 285 895 ALASKA 8123276752
 MO 201316701132 UK MERESIDE DAWNMARIE HCG08-132
 MMO 201316700747 UK MERESIDE ALECIA HCG05-747

OOM ZLI 402 NENUPHAR 8797011143
 OM ZLI 834 VERTIGE 1932087952
 MOM 1996002756 FR MEDINA 1996002756

MA 478641 931 CZ /6 ot 433000478641931

OMM 271 345 VIKING 1627496948
 MM 2309430 010 FR DIX 2309430010
 MMM 2397051640 FR NINA 2397051640

Vl.užit:nar: 36 *** kg ve 120d: 202 kg 210d: 326 kg 365d: 489 kg / kříž: 134 cm
 Přírustek v testu : 1675 g / 104 přírustek od narození: 1344 g / 98 šourek 39 cm
 Věk při ZV 481 dní aktuálně k 30.01.21 hmotnost: 657 kg výška v kříži: 141 cm

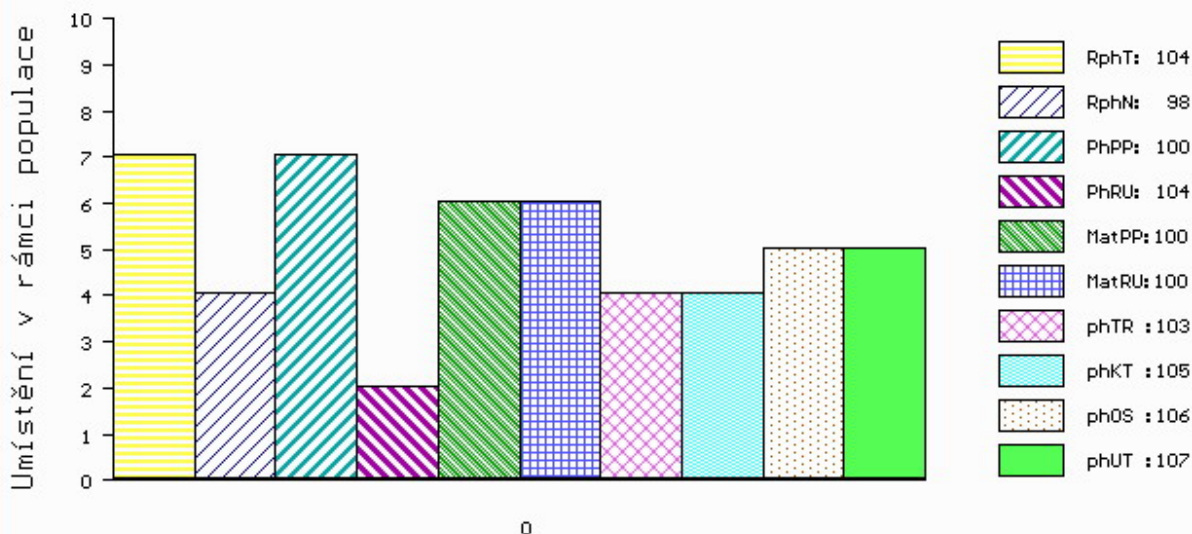
PLEMENNÉ HODNOTY

LINEARNÍ HODNOCENÍ

	pp	ru	pp	ru	TR	KT	OS	UT	Hmot	kříž	TR	KT	OS	UT	CE		
BÝK	PE	100	104	ME	100	103	105	106	107								
MATKA	PE	86	97	ME	112	94	95	95	95	815	/	150	27	22	20	8	77
OTEC	PE	100	116	ME	96	92	103	107	108	107	0	/	0	0	0	0	0

HODNOCEN: TR 8 / / 9 KT / / OS / / UT Výsledek:

ÚROVEŇ PLEMENNÝCH HODNOT



č.kat:16 uš.číslo 000157320 034 CZ

Číslo : **115869 034 CZ** **FRANTIŠEK PÍSECKÝ** Číslo katalogu 17
 Dat.nar. : 01.11.2019 Plemeno : Y100 Limousine
 Chovatel : Kotalík Milan, Semice
 Majitel : Kotalík Milan, Semice

OOO 280 105 ULTIME 5500564649
 OO 288 796 DIAMANT 1932949798
 MOO 1997004909 FR NACRE 1997004909

O TEC ZIL 149 FENOMEN 8728891777
 OMO ZLI 295 MALIBU 3696026196
 MO 8728891326 FR BOUCLEDOR 8728891326
 MMO 8728890965 FR VIKY 8728890965

OOM 271 290 VICOMTE 3615064133
 OM ZLM 291 COMTE 1932909853
 MOM 1931289040 FR TULIPE 1931289040

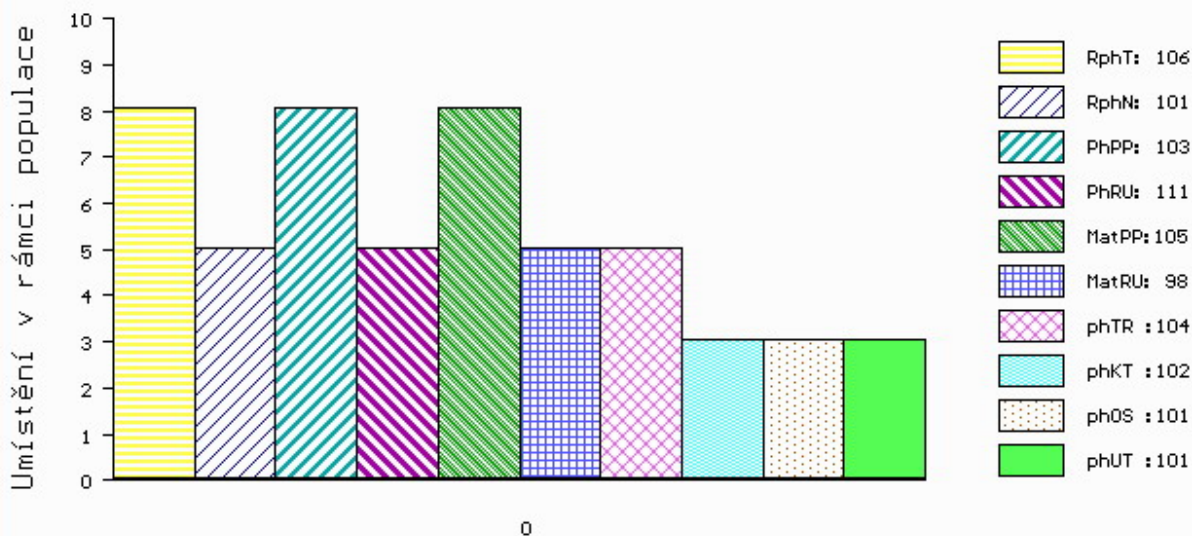
MA 605710 931 CZ /2 ot 438000605710931
 OMM 281 153 ARTHUR 1931699671
 MM 2312858 941 FR GEMINA 2312858941
 MMM 2308645581 FR CHORALE 2308645581

Vl.užit:nar: **40** *** kg ve 120d: **206** kg 210d: **315** kg 365d: **468** kg / kříž: **130** cm
 Přírustek v testu : **1658 g / 106** přírustek od narození: **1257 g / 101** šourek **37** cm
 Věk při ZV **475** dní aktuálně k 30.01.21 hmotnost: **613** kg výška v kříži: **134** cm

PLEMENNÉ HODNOTY										LINEARNÍ HODNOCENÍ							
	pp	ru	pp	ru	TR	KT	OS	UT		Hmot	kříž	TR	KT	OS	UT	CE	
BÝK	PE	103	111	ME	105	98	104	102	101	101							
MATKA	PE	102	112	ME	107	100	110	110	109	110	752	143	25	20	19	7	71
O TEC	PE	96	114	ME	104	92	101	98	98	98	0	0	0	0	0	0	0

HODNOCEN: TR 4 / / 7 KT / / OS / / UT Výsledek:

ÚROVEŇ PLEMENNÝCH HODNOT



č.kat:17 uš.číslo 000115869 034 CZ

Číslo : 115870 034 CZ FORD PÍSECKÝ Číslo katalogu 18
 Dat.nar. : 01.11.2019 Plemeno : Y100 Limousine
 Chovatel : Kotalík Milan, Semice
 Majitel : Kotalík Milan, Semice

OOO 268 210 IDEAL MN 1993013281
 OO 271 960 GRAHAM'S PONCHO GV99-046
 MOO 3695000646 FR LISETTE 3695000646

OTEC ZLI 837 GRAHAM'S UNBEATABLE GV03-176
 OMO 271 962 ECLAT 2389050396
 MO 2392013639 FR HABITUDE 2392013639
 MMO 2388002138 FR DISTINGUEE 2388002138

OOM 262 467 OTAN 1998000189
 OM ZLI 739 RECIF 1627496661
 MOM 2992043865 FR HUNE 2992043865

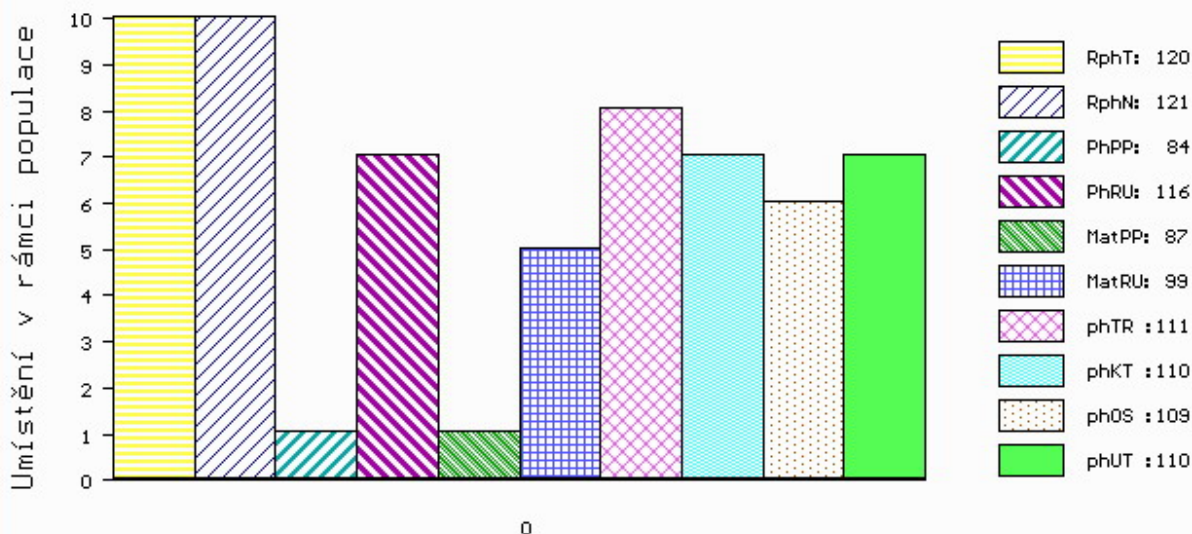
MA 1627497405 FR /4 ot FANNY 1627497405
 OMM 270 873 PARADIS 2255671789
 MM 1627496737 FR SANNY 1627496737
 MMM 1690110546 FR FANNY 1690110546

Vl.užit:nar: 41 *** kg ve 120d: 205 kg 210d: 348 kg 365d: 545 kg / kříž: 134 cm
 Přírustek v testu : 1725 g / 120 přírustek od narození: 1439 g / 121 šourek 38 cm
 Věk při ZV 475 dní aktuálně k 30.01.21 hmotnost: 697 kg výška v kříži: 141 cm

PLEMENNÉ HODNOTY										LINEARNÍ HODNOCENÍ							
	pp	ru	pp	ru	TR	KT	OS	UT		Hmot	kříž	TR	KT	OS	UT	CE	
BÝK	PE	84	116	ME	87	99	111	110	109	110							
MATKA	PE	79	111	ME	84	105	104	101	100	102	736	145	24	21	21	7	73
OTEC	PE	94	119	ME	98	94	113	116	117	116	0	0	0	0	0	0	0

HODNOCEN: TR 8 / /10 KT / / OS / / UT Výsledek:

ÚROVEŇ PLEMENNÝCH HODNOT



č.kat:18 uš.číslo 000115870 034 CZ

Číslo : 115871 034 CZ FÉNIX PÍSECKÝ R* Číslo katalogu 19
 Dat.nar. : 01.11.2019 Plemeno : Y100 Limousine
 Chovatel : Kotalík Milan, Semice
 Majitel : Kotalík Milan, Semice

OOO 268 210 IDEAL MN 1993013281
 OO 271 960 GRAHAM'S PONCHO GV99-046
 MOO 3695000646 FR LISETTE 3695000646

OTEC ZLI 837 GRAHAM'S UNBEATABLE GV03-176
 OMO 271 962 ECLAT 2389050396
 MO 2392013639 FR HABITUDE 2392013639
 MMO 2388002138 FR DISTINGUEE 2388002138

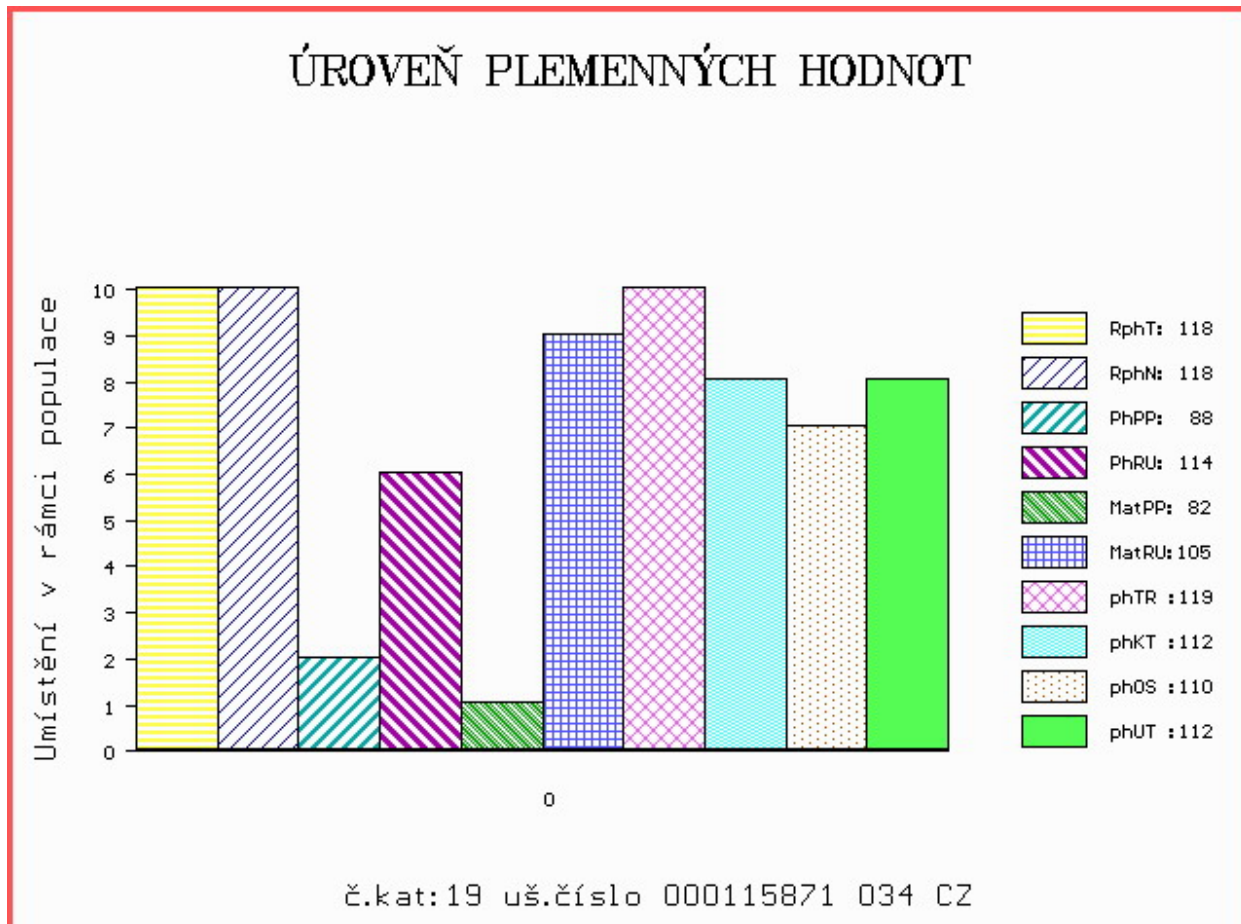
OOM ZLI 553 RYDE URANOS P 57065-00457
 OM ZLI 923 DIAMANT P 1932978570
 MOM 1931752635 FR UZERCHE 1931752635

MA 495027 931 CZ /5 ot VELENA PÍSECKÁ P 438000495027931
 OMM 272 045 POUPOU 1629597044
 MM 1609403 494 FR DADDY 1609403494
 MMM 2300541996 FR REGION 2300541996

Vl.užit:nar: 40 *** kg ve 120d: 200 kg 210d: 372 kg 365d: 597 kg / kříž: 138 cm
 Přírustek v testu : 1683 g / 118 přírustek od narození: 1557 g / 118 šourek 38 cm
 Věk při ZV 475 dní aktuálně k 30.01.21 hmotnost: 750 kg výška v kříži: 144 cm

PLEMENNÉ HODNOTY										LINEARNÍ HODNOCENÍ							
	pp	ru	pp	ru	TR	KT	OS	UT	Hmot	kříž	TR	KT	OS	UT	CE		
BÝK	PE	88	114	ME	82	105	119	112	110	112							
MATKA	PE	88	104	ME	80	117	118	107	105	107	837	147	26	23	22	8	79
OTEC	PE	94	119	ME	98	94	113	116	117	116	0	0	0	0	0	0	0

HODNOCEN: TR 9 / /10 KT / / OS / / UT Výsledek:



Číslo : **115872 034 CZ** **FOX PÍSECKÝ** Číslo katalogu 20
 Dat.nar. : 05.11.2019 Plemeno : Y100 Limousine
 Chovatel : Kotalík Milan, Semice
 Majitel : Kotalík Milan, Semice

OOO 271 492 URON 1931659135
 OO 271 491 AMIRAL 2305575399
 MOO 2351500487 FR SAGA 2351500487

OTEC ZIL 148 DOUDOU.TD 2246742213
 OMO 266 385 MICMAC MN 8796005024
 MO 2246741649 FR SEDUITE 2246741649
 MMO 2295004009 FR LIBERATRIC 2295004009

OOM 000 KOYLE SUPER TEST 17485
 OM 279 309 1 WAY CROWN ROYAL P 144302
 MOM 125479 CA 1 WAY POLLED LADY JAN P 125479

MA 525592 931 CZ /5 ot ET 43800525592931
 OMM 279 311 EBY EXTRA SPECIAL P 93994
 MM 142 135 CA 1 WAY POLLED KASS P 142135
 MMM 102064 CA LIMAC ELEGANT LADY 4E 102064

Vl.užit:nar: **38** *** kg ve 120d: **176** kg 210d: **307** kg 365d: **505** kg / kříž: **134** cm
 Přírůstek v testu : **1125 g / 89** přírůstek od narození: **1221 g / 84** šourek **37** cm
 Věk při ZV **471** dní aktuálně k 30.01.21 hmotnost: **590** kg výška v kříži: **141** cm

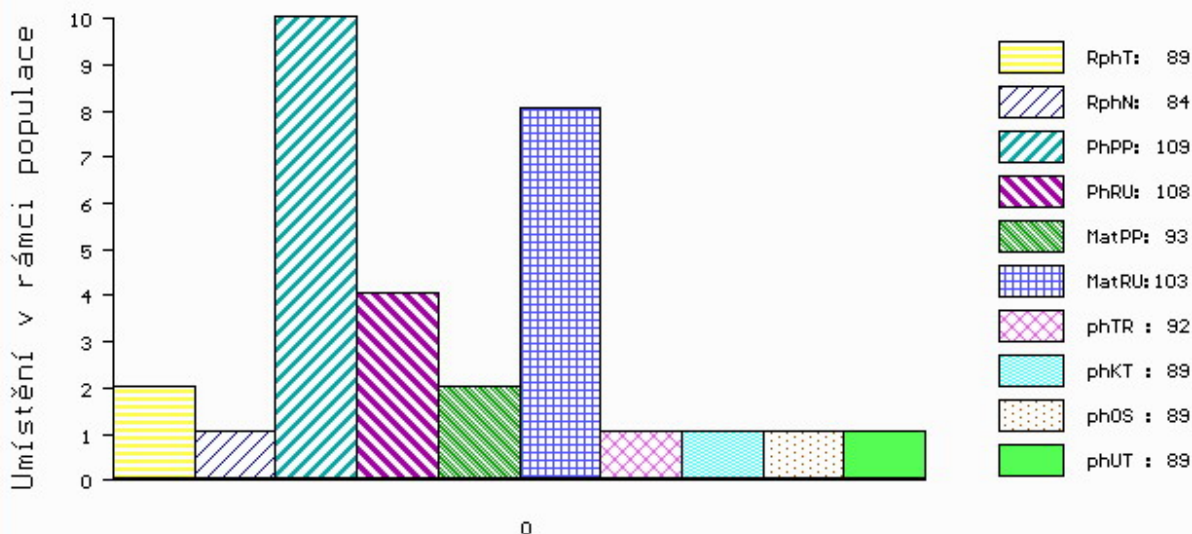
PLEMENNÉ HODNOTY

LINEARNÍ HODNOCENÍ

	pp	ru	ME	pp	ru	TR	KT	OS	UT	Hmot	kříž	TR	KT	OS	UT	CE
BÝK	PE	109	108	ME	93	103	92	89	89							
MATKA	PE	111	98	ME	102	105	88	84	82	732	146	24	20	19	7	70
OTEC	PE	99	126	ME	89	98	112	108	105	0	0	0	0	0	0	0

HODNOCEN: TR 8 / / 6 KT / / OS / / UT Výsledek:

ÚROVEŇ PLEMENNÝCH HODNOT



č.kat:20 uš.číslo 000115872 034 CZ

Číslo : **78199 034 CZ FLORENTINO SEMICKÝ PP** Číslo katalogu 21
 Dat.nar. : 06.11.2019 Plemeno : Y100 Limousine
 Chovatel : Kotalíková Dana, Semice
 Majitel : Kotalíková Dana, Semice

OOO 281 376 PONTUS PP 05.365 13951
 OO 285 088 PEGASUS P 05.372 05191
 MOO 535309701 DE JESSICA 05.353 09701

OTEC ZLM 659 JORDY PP 8758731073
 OMO ZLI 940 CLOVIS P 2308914479
 MO 8758730813 FR GALIA P 8758730813
 MMO 8758730374 FR VENISE 8758730374

OOM 262 546 KAUP'S POLLED HAVANA 121924
 OM ZLI 663 VIKING PP 2304904377
 MOM 1311379 US C&S FINDERS KEEPERS 645F P 1311379

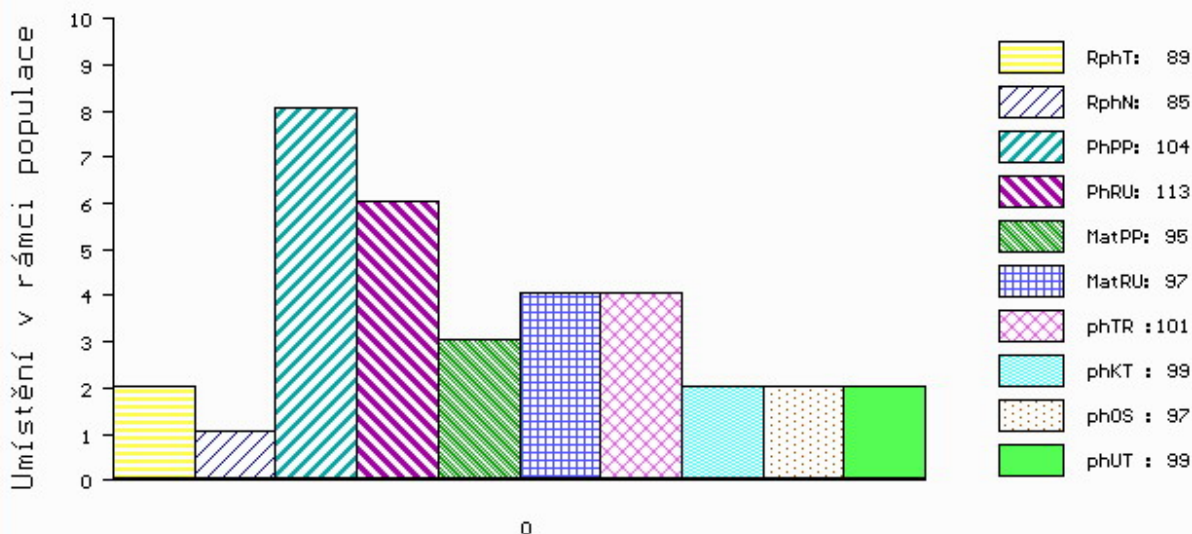
MA 635341 931 CZ /2 ot P 491000635341931
 OMM 272 389 BAOBAB 1526937101
 MM 8611151 020 FR FLORA 8611151020
 MMM 8603153452 FR UPETTE 8603153452

Vl.užit:nar: **39 **** kg ve 120d: **186** kg 210d: **312** kg 365d: **501** kg / kříž: **134** cm
 Přírustek v testu : **1191 g / 89** přírustek od narození: **1222 g / 85** šourek **37** cm
 Věk při ZV **470** dní aktuálně k 30.01.21 hmotnost: **590** kg výška v kříži: **141** cm

PLEMENNÉ HODNOTY										LINEARNÍ HODNOCENÍ						
	pp	ru	pp	ru	TR	KT	OS	UT		Hmot	kříž	TR	KT	OS	UT	CE
BÝK	PE	104	113	ME	95	97	101	99	97	99						
MATKA	PE	104	105	ME	97	103	109	97	94	97	682 /	147	26	19	19	6 70
OTEC	PE	98	114	ME	97	91	105	106	104	105	851 /	147	26	20	20	7 73

HODNOCEN: TR 8 / / 6 KT / / OS / / UT Výsledek:

ÚROVEŇ PLEMENNÝCH HODNOT



č.kat:21 uš.číslo 000078199 034 CZ

Číslo : 642585 051 CZ FARBY Z BOŽÍKOVA V* Číslo katalogu 22
 Dat.nar. : 06.11.2019 Plemeno : Y100 Limousine
 Chovatel : Synek Vladimír, Božíkov
 Majitel : Synek Vladimír, Božíkov

OOO 285 071 JASPER P 01.170 90171
 OO ZLM 658 JOST P 05.372 05190
 MOO 535309721 DE NADINKA P 05.353 09721

OTEC ZLM 883 JUNIOR PP 8758731067
 OMO ZLI 940 CLOVIS P 2308914479
 MO 8758730842 FR GONZESSE P 8758730842
 MMO 8758730368 FR VAUDOISE 8758730368

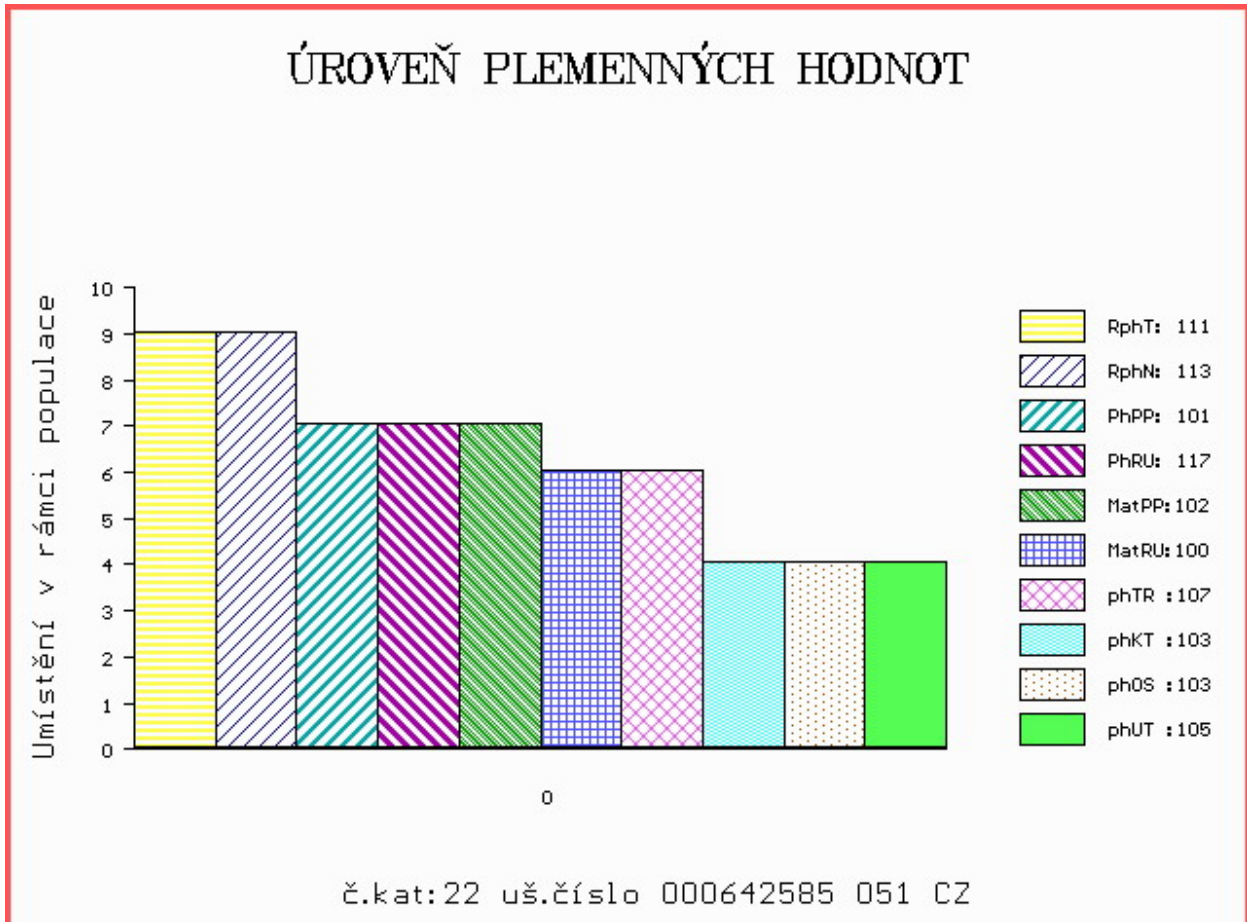
OOM ZLI 763 DIABOLO 1627497240
 OM ZLM 120 VERMEER VFU 007000626845081
 MOM 163683 981 CZ 007000163683981

MA 383654 953 CZ /2 ot COALA AVENA 028000383654953
 OMM LIP 501 REXÍK Z KALIŠTĚ 031000562343053
 MM 275691 953 CZ 028000275691953
 MMM 177791 953 CZ 028000177791953

Vl.užit:nar: 37 ** kg ve 120d: 206 kg 210d: 313 kg 365d: 533 kg / kříž: 135 cm
 Přírustek v testu : 1558 g / 111 přírustek od narození: 1395 g / 113 šourek 36 cm
 Věk při ZV 470 dní aktuálně k 30.01.21 hmotnost: 666 kg výška v kříži: 141 cm

PLEMENNÉ HODNOTY										LINEARNÍ HODNOCENÍ							
	pp	ru	pp	ru	TR	KT	OS	UT		Hmot	kříž	TR	KT	OS	UT	CE	
BÝK	PE	101	117	ME	102	100	107	103	103	105							
MATKA	PE	97	109	ME	103	114	115	115	113	115	632	146	24	19	18	7	68
OTEC	PE	100	108	ME	104	95	98	103	105	105	0	0	0	0	0	0	0

HODNOCEN: TR 8 / /10 KT / / OS / / UT Výsledek:



Číslo : 115874 034 CZ FRIDOLÍN PÍSECKÝ Číslo katalogu 23
 Dat.nar. : 09.11.2019 Plemeno : Y100 Limousine
 Chovatel : Kotalík Milan, Semice
 Majitel : Kotalík Milan, Semice

OOO 281 107 CORAIL 0800627419
 OO 281 106 FICUS 8700671554
 MOO 8700670847 FR ALBAL 8700670847

OTEC ZLM 398 ILIEN 2313136170
 OMO 281 108 ABRICOT 2306660189
 MO 2308902493 FR CANAILLE 2308902493
 MMO 2397053386 FR NEVRITE 2397053386

OOM 279 959 VIGNY B 8604154072
 OM ZLM 230 CACAO 2307406887
 MOM 2305515931 FR AMBITIEUSE 2305515931

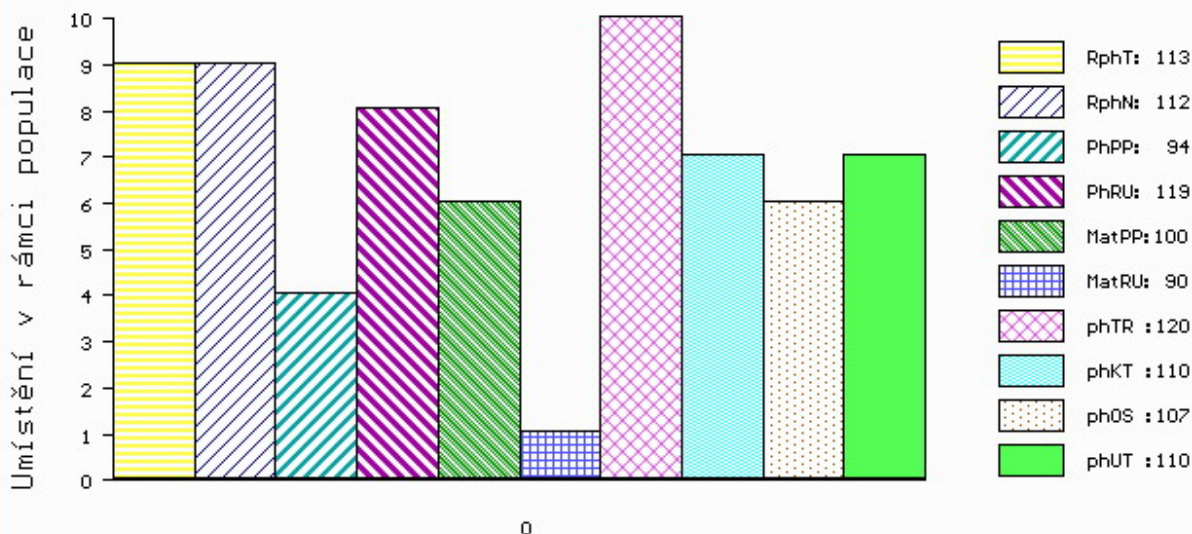
MA 650639 931 CZ /1 ot 438000650639931
 OMM ZLI 923 DIAMANT P 1932978570
 MM 495033 931 CZ ZDENA PÍSECKÁ 438000495033931
 MMM 247909 953 CZ DOBROSLAVA Z KALIŠTĚ 031000247909953

Vl.užit:nar: 39 *** kg ve 120d: 220 kg 210d: 340 kg 365d: 529 kg / kříž: 136 cm
 Přírustek v testu : 1608 g / 113 přírustek od narození: 1386 g / 112 šourek 38 cm
 Věk při ZV 467 dní aktuálně k 30.01.21 hmotnost: 660 kg výška v kříži: 145 cm

PLEMENNÉ HODNOTY										LINEARNÍ HODNOCENÍ							
	pp	ru	pp	ru	TR	KT	OS	UT		Hmot	kříž	TR	KT	OS	UT	CE	
BÝK	PE	94	119	ME	100	90	120	110	107	110							
MATKA	PE	98	104	ME	105	105	109	103	100	103	682	144	21	19	17	6	63
OTEC	PE	78	123	ME	99	82	121	113	110	112	640	146	28	21	21	7	77

HODNOCEN: TR 10 / /10 KT / / OS / / UT Výsledek:

ÚROVEŇ PLEMENNÝCH HODNOT



č.kat:23 uš.číslo 000115874 034 CZ

Číslo : 128367 034 CZ FOSTER Z CUNKOVA PP Číslo katalogu 24
 Dat.nar. : 11.11.2019 Plemeno : Y100 Limousine
 Chovatel : Farma Kozák, s.r.o.
 Majitel : Farma Kozák, s.r.o.

OOO 289 358 HÄGAR GUBSER'S V 120080523717
 OO 289 357 HARTROCK OBERMOOS PP 120107889017
 MOO 120090466424 CH LARISA OBERMOOS P 120090466424

OPEC ZIL 332 HAMIL VOM EIDERLAND PP 01.222 22171
 OMO 281 376 PONTUS PP 05.365 13951
 MO 121229056 DE SONNY V 01.212 29056
 MMO 120013001 DE SONKA VOM EIDERLAND 01.200 13001

OOM ZLI 553 RYDE URANOS P 57065-00457
 OM ZLI 923 DIAMANT P 1932978570
 MOM 1931752635 FR UZERCHE 1931752635

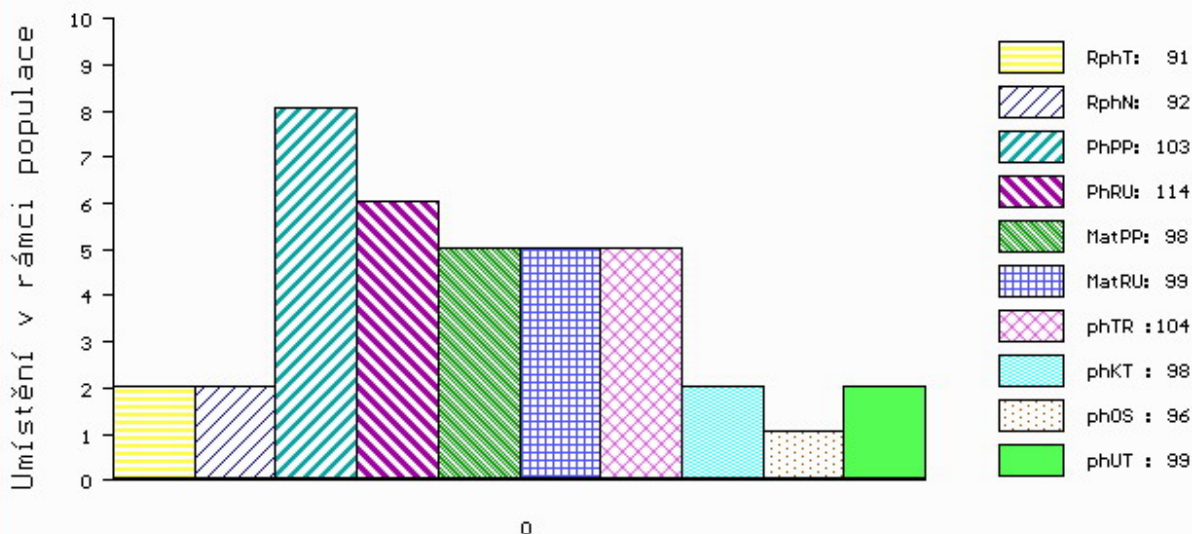
MA 557525 931 CZ /3 ot BRILIA Z CUNKOVA PP 42000557525931
 OMM ZLI 650 TIGRIS PP 14.026 24243
 MM 386215 931 CZ SIGRILLA Z OSRÉHO ET P 420000386215931
 MMM 297086 931 CZ PRIMA Z OSTRÉHO 253000297086931

Vl.užit:nar: 35 *** kg ve 120d: 201 kg 210d: 331 kg 365d: 505 kg / kříž: 136 cm
 Přírustek v testu : 1183 g / 91 přírustek od narození: 1269 g / 92 šourek 37 cm
 Věk při ZV 465 dní aktuálně k 30.01.21 hmotnost: 601 kg výška v kříži: 142 cm

PLEMENNÉ HODNOTY										LINEARNÍ HODNOCENÍ							
	pp	ru	pp	ru	TR	KT	OS	UT		Hmot	kříž	TR	KT	OS	UT	CE	
BÝK	PE	103	114	ME	98	99	104	98	96	99							
MATKA	PE	97	103	ME	105	105	107	101	99	102	614	139	21	20	19	7	67
OPEC	PE	86	116	ME	102	97	97	98	97	98	0	0	0	0	0	0	0

HODNOCEN: TR 9 / / 7 KT / / OS / / UT Výsledek:

ÚROVEŇ PLEMENNÝCH HODNOT



č.kat:24 uš.číslo 000128367 034 CZ

Číslo : 80170 034 CZ FIDO Z MOHUŘIC R* Číslo katalogu 25
 Dat.nar. : 13.11.2019 Plemeno : Y100 Limousine
 Chovatel : Vitů Jaroslav, Mohuřice
 Majitel : Vitů Jaroslav, Mohuřice

OOO 270 377 HARVEST OLYMPUS CIM0000964
 OO 270 376 PAYCHECK P 134893
 MOO 90727 CA ZAPALINE EBY 42Z P CFF 90727

OTEC ZLI 535 VIGNY.B V 8604154069
 OMO 270 378 JORDY 2294004711
 MO 8699139769 FR PENSEE B 8699139769
 MMO 2394025683 FR JERSEY 2394025683

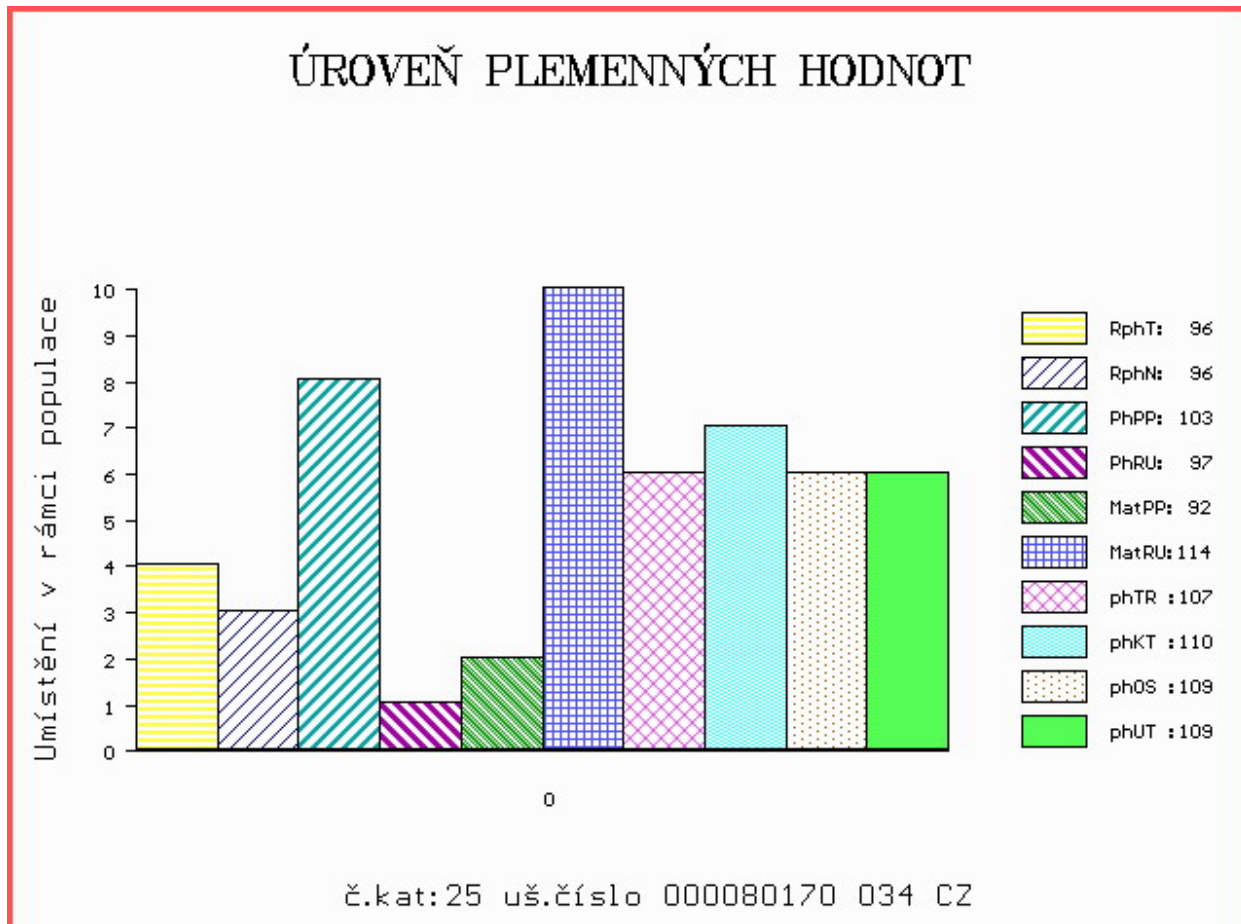
OOM 270 530 JUNIOR TVS 1994012999
 OM ZLI 538 BONUS P 1526579518
 MOM 2424414640 FR VALERIANE ET P 2424414640

MA 515856 931 CZ /6 ot ET 462000515856931
 OMM ZLI 666 TASTEVIN 3330021849
 MM 396462 931 CZ TETINA Z LAZIŠTĚ 408000396462931
 MMM 4627269126 FR BIBICHE 4627269126

Vl.užit:nar: 49 *** kg ve 120d: 204 kg 210d: 315 kg 365d: 497 kg / kříž: 136 cm
 Přírustek v testu : 1558 g / 96 přírustek od narození: 1275 g / 96 šourek 36 cm
 Věk při ZV 463 dní aktuálně k 30.01.21 hmotnost: 615 kg výška v kříži: 142 cm

PLEMENNÉ HODNOTY										LINEARNÍ HODNOCENÍ							
	pp	ru	pp	ru	TR	KT	OS	UT	Hmot	kříž	TR	KT	OS	UT	CE		
BÝK	PE	103	97	ME	92	114	107	110	109	109							
MATKA	PE	104	83	ME	74	125	110	103	100	102	706	146	26	19	16	6	67
OTEC	PE	102	108	ME	113	103	99	112	115	111	1100	151	25	24	24	8	81

HODNOCEN: TR 9 / / 8 KT / / OS / / UT Výsledek:



Číslo : 145519 034 CZ FAUST ZE ZVÍKOVA ET P* Číslo katalogu 26
 Dat.nar. : 22.11.2019 Plemeno : Y100 Limousine
 Chovatel : Tájek Jaroslav, Zvíkov
 Majitel : Tájek Jaroslav, Zvíkov

OOO 285 887 INDEX PP 09.867 41087
 OO 285 886 ILTIS PP 09.874 16619
 MOO 935313663 DE VRONI V 09.353 13663

OTEC ZLM 881 INDUS PP 09.877 37360
 OMO ZLI 742 VETIVER MN 2304902134
 MO 986741081 DE SENTA P 09.867 41081
 MMO 941002592 DE SIELA P 09.410 02592

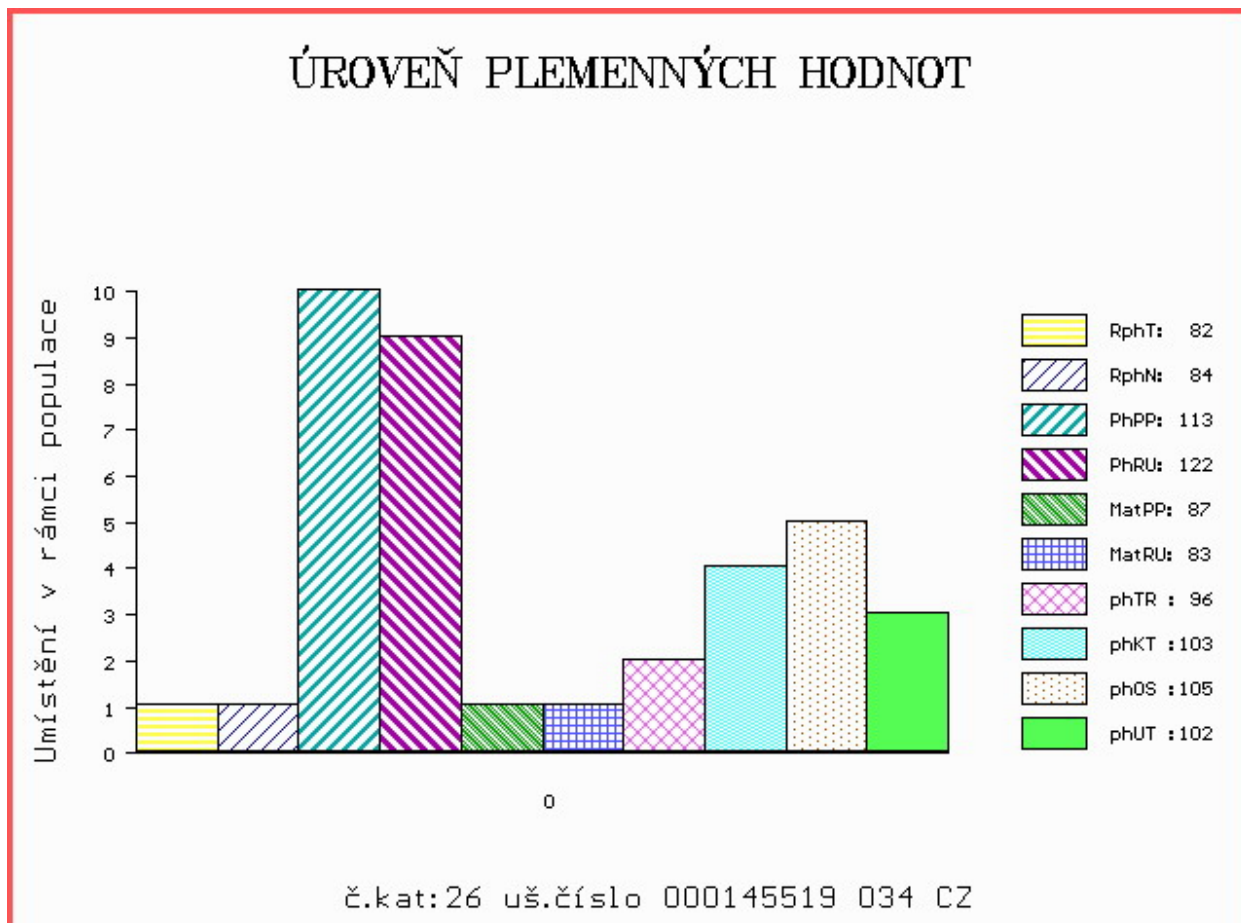
OOM 272 237 HERGEN P 03.478 67209
 OM ZLI 921 HINZ PP 05.347 27253
 MOM 579669189 DE NURIA P 05.796 69189

MA 495218 931 CZ /5 ot ET P* 437000495218931
 OMM 272 306 VERDI 8604144908
 MM 8610430 233 FR FELICIE 8610430233
 MMM 8602132667 FR TOUPIE 8602132667

Vl.užit:nar: 30 ** kg ve 120d: 207 kg 210d: 326 kg 365d: 528 kg / kříž: 136 cm
 Přírustek v testu : 1183 g / 82 přírustek od narození: 1320 g / 84 šourek 37 cm
 Věk při ZV 454 dní aktuálně k 30.01.21 hmotnost: 604 kg výška v kříži: 140 cm

PLEMENNÉ HODNOTY										LINEARNÍ HODNOCENÍ						
	pp	ru	pp	ru	TR	KT	OS	UT		Hmot	kříž	TR	KT	OS	UT	CE
BÝK	PE	113	122	ME	87	83	96	103	105	102						
MATKA	PE	86	115	ME	100	79	112	110	110	109	872 /	146	26	23	20	8 77
OTEC	PE	102	122	ME	91	91	99	108	109	107	760 /	144	23	22	24	8 77

HODNOCEN: TR 8 / / 8 KT / / OS / / UT Výsledek:



Číslo : 80171 034 CZ FENOL Z MOHUŘIC Číslo katalogu 27
 Dat.nar. : 27.11.2019 Plemeno : Y100 Limousine
 Chovatel : Vitů Jaroslav, Mohuřice
 Majitel : Vitů Jaroslav, Mohuřice

OOO ZLI 804 WILODGE CERBERUS WEY07-010
 OO 288 146 AMPERTAINÉ FOREMAN MGD10-039
 MOO 95643854174 UK AMPERTAINÉ BETHSHEBA MGD06-032

OTEC ZLM 985 GOLDIES JACKPOT GS14-1509
 OMO 287 147 SARKLEY RAGTIME PBO00-018
 MO 581575300613 UK GOLDIES VITALITY GS04-613
 MMO 581575300473 UK GOLDIES TIFFENY GS02-473

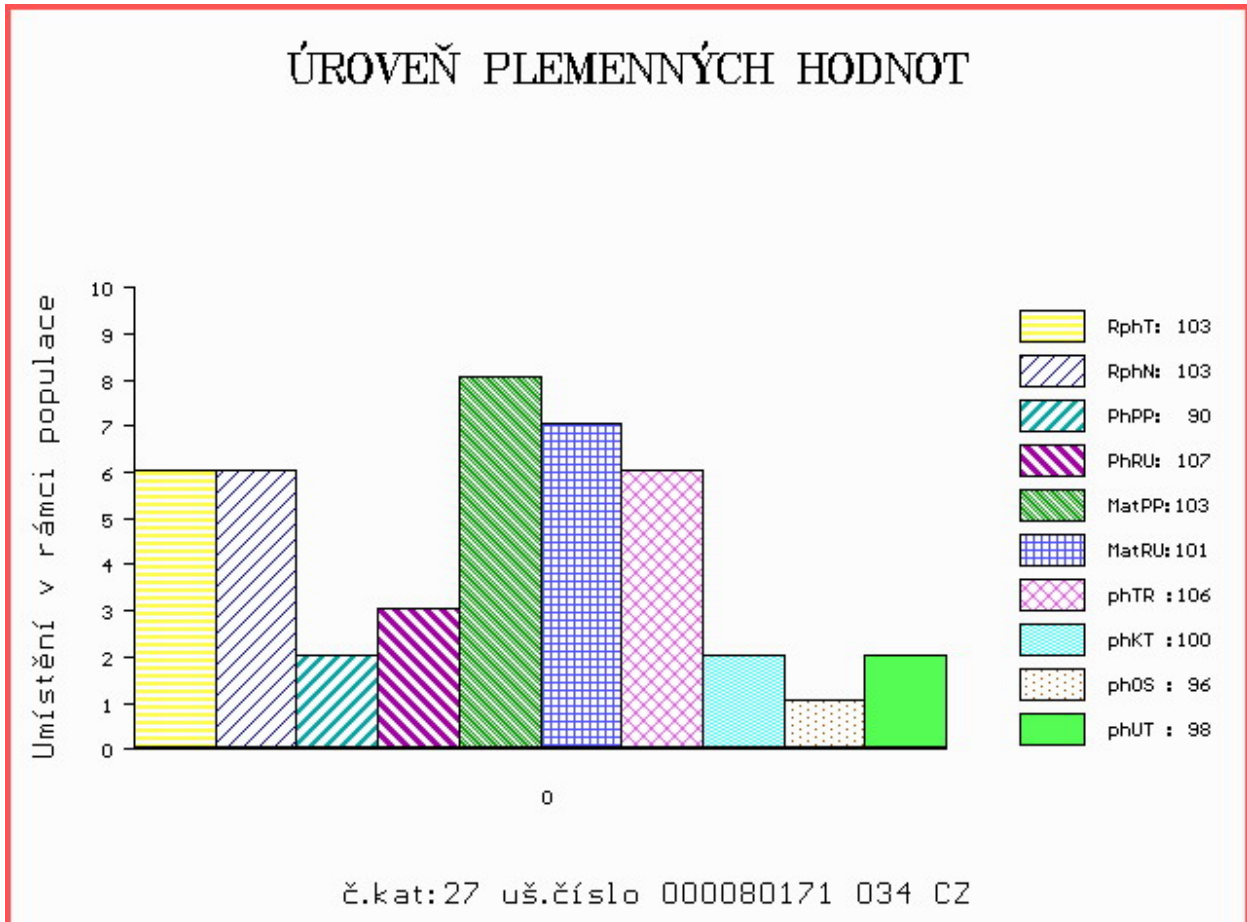
OOM 271 242 SCOTCH 8700670465
 OM ZLI 662 CESAR.B 8607277374
 MOM 8603133866 FR USAS.B 8603133866

MA 317611 921 CZ /5 ot VANDA MOF 391000317611921
 OMM 270 317 OBIWAN 4899032237
 MM 3615068 302 FR CARESSE 3615068302
 MMM 3615055949 FR VIENNE 3615055949

Vl.užit:nar: 50 *** kg ve 120d: 185 kg 210d: 308 kg 365d: 501 kg / kříž: 134 cm
 Přírustek v testu : 1566 g / 103 přírustek od narození: 1260 g / 103 šourek 36 cm
 Věk při ZV 449 dní aktuálně k 30.01.21 hmotnost: 592 kg výška v kříži: 139 cm

PLEMENNÉ HODNOTY										LINEARNÍ HODNOCENÍ							
	pp	ru	pp	ru	TR	KT	OS	UT	Hmot	kříž	TR	KT	OS	UT	CE		
BÝK	PE	90	107	ME	103	101	106	100	96	98							
MATKA	PE	105	96	ME	97	102	102	101	96	97	808	142	24	20	20	7	71
OTEC	PE	76	129	ME	105	94	100	100	99	99	0	0	0	0	0	0	0

HODNOCEN: TR 8 / / 8 KT / / OS / / UT Výsledek:



Číslo : 115876 034 CZ **FREDERICO PÍSECKÝ R*** Číslo katalogu 28
 Dat.nar. : 27.11.2019 Plemeno : Y100 Limousine
 Chovatel : Kotalík Milan, Semice
 Majitel : Kotalík Milan, Semice

OOO 285 688 POSTHAVEN POLLED XACT P 199805
 OO 285 687 POSTHAVEN ZAMBUKA P 212022
 MOO 169079 CA CEDAR PATCH POLLED LILLY P 169079

OTEC ZLM 863 ZIEZERO V 14.047 85972
 OMO 273 336 DISCO V 8700841417
 MO 1404230496 DE FLOKI 14.042 30496
 MMO 1403049906 DE FANTASIE 14.030 49906

OOM 279 004 POSTHAVEN POLLED SELL-OUT P 178229
 OM ZLM 063 POSTHAVEN POLLED URBAN COWBOY 195764
 MOM 166545 CA MTN PARK PERFECT FLEUR P 166545

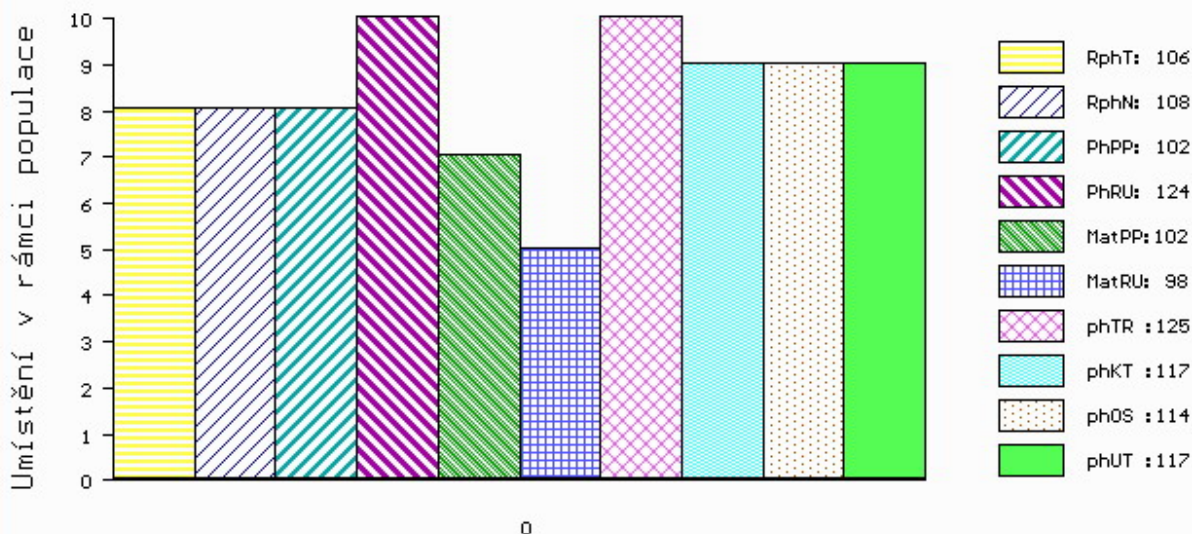
MA 605713 931 CZ /2 ot V 438000605713931
 OMM 281 148 BIJOU 3615007696
 MM 3615342 269 FR HELICE 3615342269
 MMM 3615092086 FR TASMANIE 3615092086

Vl.užit:nar: 40 *** kg ve 120d: 225 kg 210d: 378 kg 365d: 564 kg / kříž: 138 cm
 Přírustek v testu : 1683 g / 106 přírustek od narození: 1474 g / 108 šourek 36 cm
 Věk při ZV 449 dní aktuálně k 30.01.21 hmotnost: 674 kg výška v kříži: 142 cm

PLEMENNÉ HODNOTY										LINEARNÍ HODNOCENÍ						
	pp	ru	pp	ru	TR	KT	OS	UT		Hmot	kříž	TR	KT	OS	UT	CE
BÝK	PE	102	124	ME	102	98	125	117	114	117						
MATKA	PE	94	107	ME	109	106	112	110	109	110	706 /	151	27	21	19	7 74
OTEC	PE	102	120	ME	97	97	119	113	110	113	765 /	150	28	20	21	7 76

HODNOCEN: TR 9 / /10 KT / / OS / / UT Výsledek:

ÚROVEŇ PLEMENNÝCH HODNOT



č.kat:28 uš.číslo 000115876 034 CZ

Číslo : 122737 034 CZ FAUST Z MLADOŠOVIC Číslo katalogu 29
 Dat.nar. : 03.12.2019 Plemeno : Y100 Limousine
 Chovatel : Podolák Jiří,ing.,Mladošovice
 Majitel : Podolák Jiří,ing.,Mladošovice

OOO 264 759 CESARHENON 2287033854
 OO 270 300 MANOIR MN 8796012823
 MOO 2391058137 FR GENOISE 2391058137

OTEC ZLM 654 ESA 4940351045
 OMO 284 662 TAN 1523176442
 MO 4940350708 FR AMANDINE 4940350708
 MMO 4940350032 FR ROCKEUSE 4940350032

OOM ZLI 746 URVILLE 1931859212
 OM LIP 966 VILLE VFU 007000626861081
 MOM 215442 981 CZ TETRA VFU 007000215442981

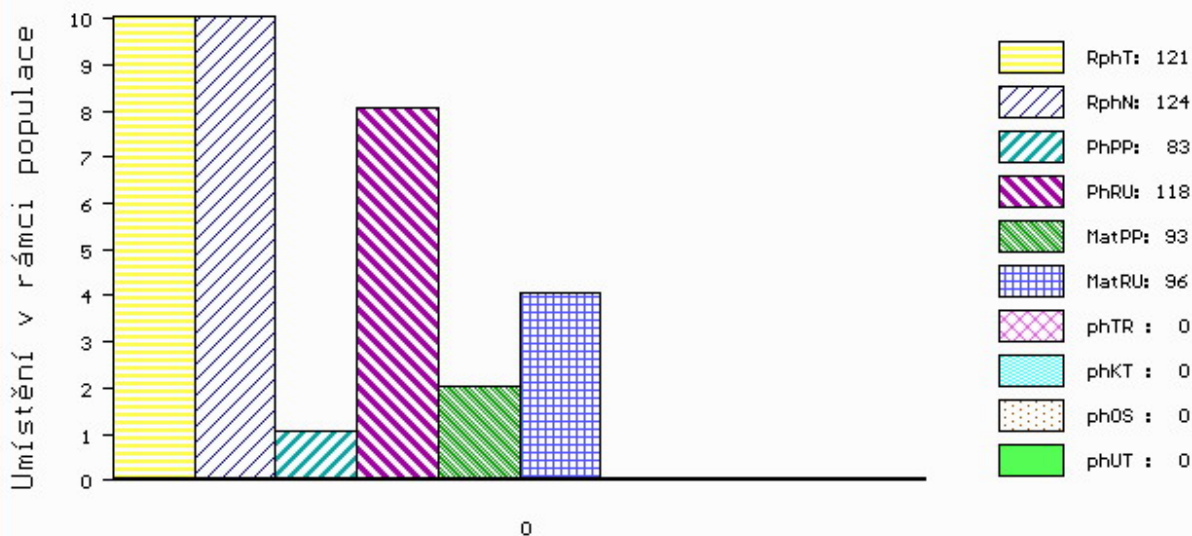
MA 610181 931 CZ /3 ot 439000610181931
 OMM ZLI 538 BONUS P 1526579518
 MM 485493 931 CZ V 439000485493931
 MMM 163727 981 CZ 007000163727981

Vl.užit:nar: 44 ** kg ve 120d: 239 kg 210d: 360 kg 365d: 561 kg / kříž: 136 cm
 Přírustek v testu : 1941 g / 121 přírustek od narození: 1462 g / 124 šourek 37 cm
 Věk při ZV 443 dní aktuálně k 30.01.21 hmotnost: 664 kg výška v kříži: 142 cm

PLEMENNÉ HODNOTY										LINEARNÍ HODNOCENÍ								
	pp	ru	pp	ru	TR	KT	OS	UT		Hmot	kříž	TR	KT	OS	UT	CE		
BÝK	PE	83	118	ME	93	96	0	0	0	0								
MATKA	PE	88	100	ME	89	120	106	109	108	109	684	/	141	25	20	20	7	72
OTEC	PE	91	126	ME	106	75	109	107	104	106	0	/	0	0	0	0	0	0

HODNOCEN: TR 9 / /10 KT / / OS / / UT Výsledek:

ÚROVEŇ PLEMENNÝCH HODNOT



č.kat:29 uš.číslo 000122737 034 CZ

Číslo : 88094 034 CZ FAZOL NOVOKOSTELECKÝ R* Číslo katalogu 30
 Dat.nar. : 06.12.2019 Plemeno : Y100 Limousine
 Chovatel : Kačirek Pavel, Nový Kostelec
 Majitel : Kačirek Pavel, Nový Kostelec

OOO 280 537 GLENROCK VENTURA IE04-432
 OO 280 536 AMPERTAINÉ COMMANDER MGD07-046
 MOO 95643853345 UK AMPERTAINÉ ANNABELLA MGD05-015

O TEC ZLM 304 MILLBURN HENDRIX 181698370713
 OMO ZLI 230 DAUPHIN 1988004715
 MO 181698330222 IE MILLBURN TOPGIRL 181698330222
 MMO 0 SLEEDAGH LOVELY IECJQC0094V

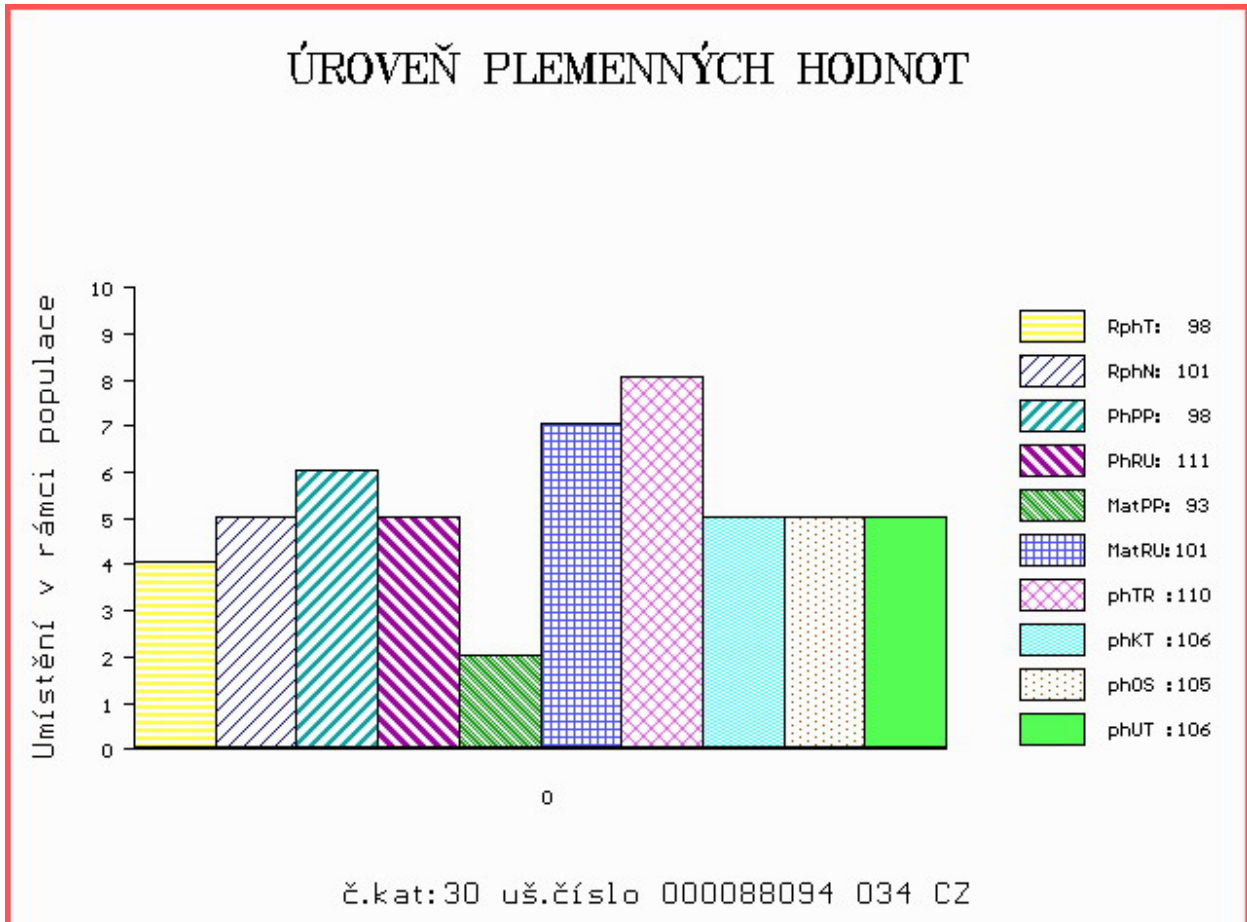
OOM 271 267 IDEAL 2393045394
 OM ZLI 801 GOLDIES TERENCE GS02-489
 MOM 1989010238 FR EMUE 1989010238

MA 397937 931 CZ /5 ot 394000397937931
 OMM 271 356 BEAUPRINCE 8700670990
 MM 8700671 308 FR DORMEUSE 8700671308
 MMM 8700670797 FR VALSE 8700670797

Vl.užit:nar: 43 ** kg ve 120d: 192 kg 210d: 334 kg 365d: 531 kg / kříž: 138 cm
 Přírustek v testu : 1191 g / 98 přírustek od narození: 1271 g / 101 šourek 37 cm
 Věk při ZV 440 dní aktuálně k 30.01.21 hmotnost: 578 kg výška v kříži: 144 cm

PLEMENNÉ HODNOTY										LINEARNÍ HODNOCENÍ							
	pp	ru	pp	ru	TR	KT	OS	UT		Hmot	kříž	TR	KT	OS	UT	CE	
BÝK	PE	98	111	ME	93	101	110	106	105	106							
MATKA	PE	108	108	ME	101	97	105	100	101	101	720	151	26	20	19	7	72
O TEC	PE	92	110	ME	85	107	102	103	103	103	760	142	24	23	24	8	79

HODNOCEN: TR 10 / / 7 KT / / OS / / UT Výsledek:



Číslo : 613781 042 CZ FOREST ZE SV. KATEŘINY Číslo katalogu 31
 Dat.nar. : 08.12.2019 Plemeno : Y100 Limousine
 Chovatel : Loos Adolf, Hora Svaté Kateřiny
 Majitel : Loos Adolf, Hora Svaté Kateřiny

OOO 276 797 CABARET 1932582214
 OO ZLM 055 GIGOLO 1934882140
 MOO 1932466940 FR AICHA 1932466940

OPEC ZLM 820 BLÁHA ZE SV. KATEŘINY 393000571260042
 OMO ZLI 295 MALIBU 3696026196
 MO 136815 942 CZ ROXI ZE SV. KATEŘINY 393000136815942
 MMO 163674 981 CZ ROSNIČKA VFU 007000163674981

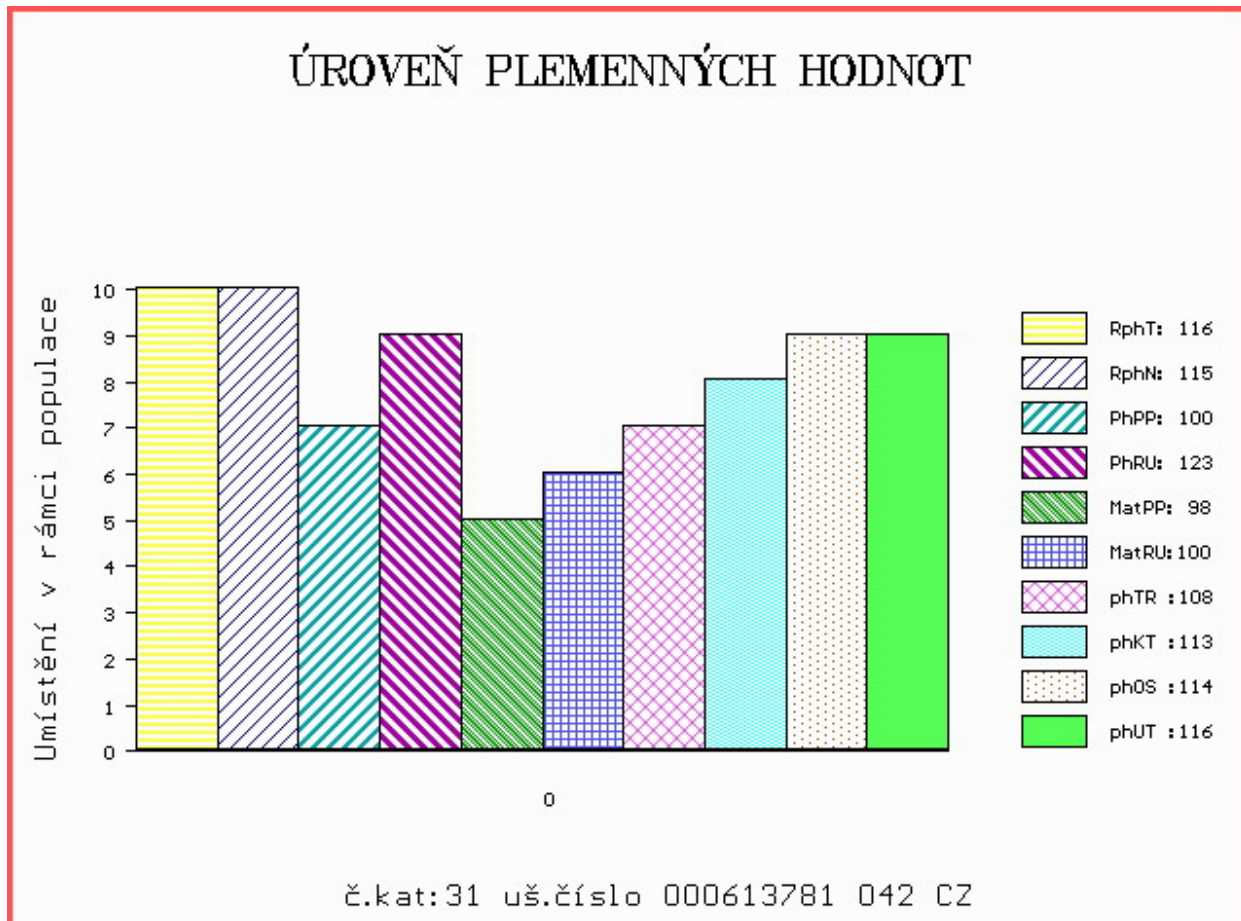
OOM 271 267 IDEAL 2393045394
 OM ZLI 801 GOLDIES TERENCE GS02-489
 MOM 1989010238 FR EMUE 1989010238

MA 177569 942 CZ /3 ot ELIS ZE SV. KATEŘINY 393000177569942
 OMM ZLI 268 IONESCO 3693000206
 MM 116791 942 CZ ELIZABETH ZE SV. KATEŘINY 393000116791942
 MMM 21166 347 CZ ELLA 189000021166347

Vl.užit:nar: 50 *** kg ve 120d: 216 kg 210d: 322 kg 365d: 586 kg / kříž: 134 cm
 Přírustek v testu : 1700 g / 116 přírustek od narození: 1473 g / 115 šourek 39 cm
 Věk při ZV 438 dní aktuálně k 30.01.21 hmotnost: 667 kg výška v kříži: 138 cm

PLEMENNÉ HODNOTY										LINEARNÍ HODNOCENÍ						
	pp	ru	pp	ru	TR	KT	OS	UT		Hmot	kříž	TR	KT	OS	UT	CE
BÝK	PE	100	123	ME	98	100	108	113	114	116						
MATKA	PE	108	116	ME	108	97	102	107	109	110	782 /	145	22	22	22	8 74
OPEC	PE	94	123	ME	88	109	117	115	113	116	695 /	141	26	20	21	8 75

HODNOCEN: TR 7 / /10 KT / / OS / / UT Výsledek:



Číslo : 138422 064 CZ FLYNN Z ČÁSTKOVIC PP Číslo katalogu 32
 Dat.nar. : 09.12.2019 Plemeno : Y100 Limousine
 Chovatel : Šindler Petr, Částkovice
 Majitel : Šindler Petr, Částkovice

OOO ZLI 490 REMIX 1717626948
 OO 281 928 C.N.ROY V 05.366 98595
 MOO 534961685 DE C.N.ELENA P 05.349 61685

OPEC ZLM 453 C.N.REX PP 05.378 64162
 OMO 279 904 C.N.MOSKITO P 05.803 96113
 MO 535309846 DE C.N.COLA P 05.353 09846
 MMO 580680065 DE C.N.CHER P 05.806 80065

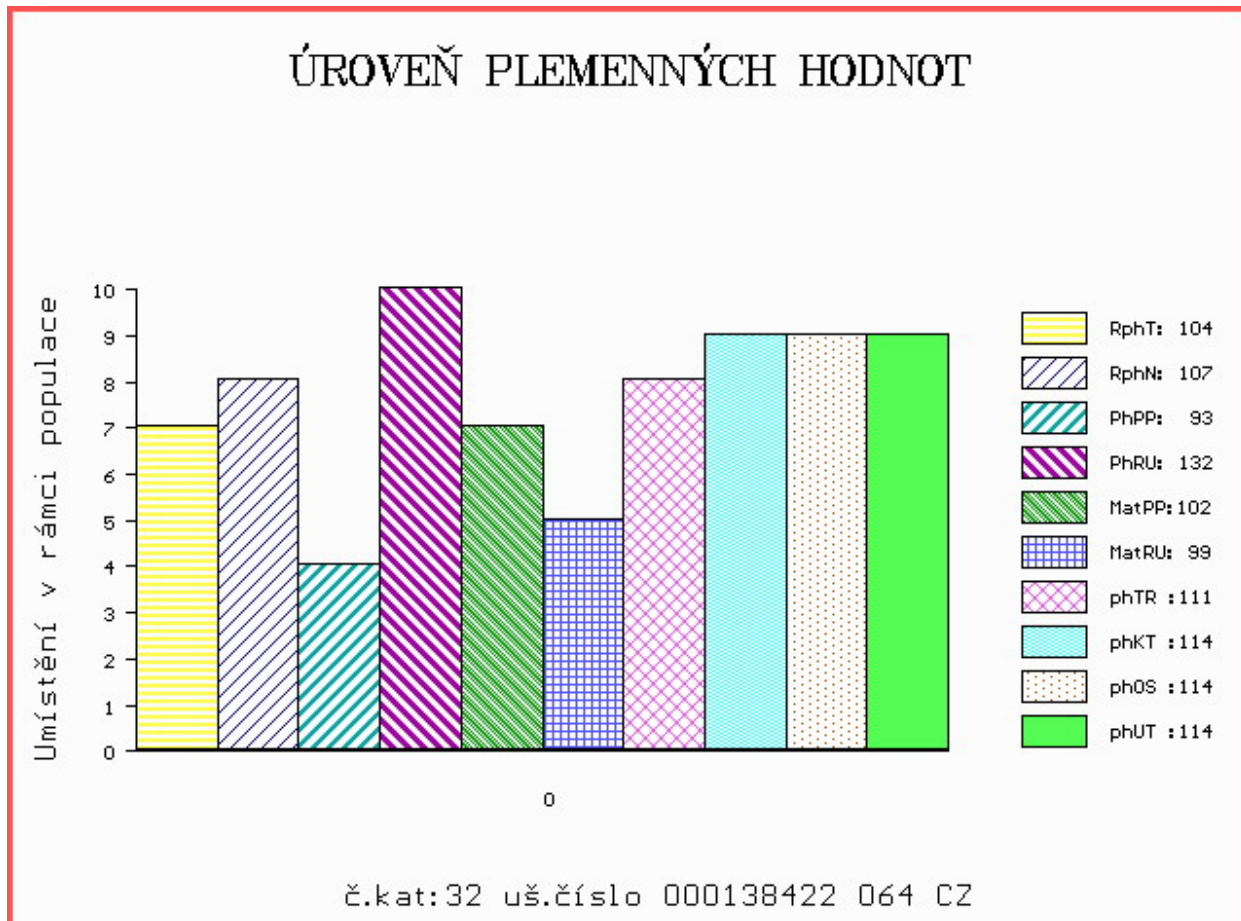
OOM ZLI 560 ON-DIT 3615069746
 OM ZLM 580 IALAPOLYS 5382582284
 MOM 5382581933 FR CELAPO-LYS 5382581933

MA 381766 953 CZ /2 ot KAMELIE ZE LHOTKY P 464000381766953
 OMM ZLI 666 TASTEVIN 3330021849
 MM 306620 953 CZ KAMILA ZE LHOTKY P 464000306620953
 MMM 212401 953 CZ KRÁSKA ZE LHOTKY P 381000212401953

Vl.užit:nar: 47 *** kg ve 120d: 208 kg 210d: 338 kg 365d: 593 kg / kříž: 133 cm
 Přírustek v testu : 1475 g / 104 přírustek od narození: 1462 g / 107 šourek 39 cm
 Věk při ZV 437 dní aktuálně k 30.01.21 hmotnost: 658 kg výška v kříži: 140 cm

PLEMENNÉ HODNOTY										LINEARNÍ HODNOCENÍ							
	pp	ru	pp	ru	TR	KT	OS	UT		Hmot	kříž	TR	KT	OS	UT	CE	
BÝK	PE	93	132	ME	102	99	111	114	114	114							
MATKA	PE	101	118	ME	93	107	105	106	105	105	860	152	29	24	19	8	80
OPEC	PE	91	113	ME	106	108	95	104	106	104	0	0	0	0	0	0	0

HODNOCEN: TR 8 / /10 KT / / OS / / UT Výsledek:



Číslo : 115879 034 CZ FRED PÍSECKÝ V* Číslo katalogu 33
 Dat.nar. : 12.12.2019 Plemeno : Y100 Limousine
 Chovatel : Kotalík Milan, Semice
 Majitel : Kotalík Milan, Semice

OOO 262 725 TROUBADOUR P 05.803 96106
 OO 281 926 TAREK PP 01.200 50382
 MOO 114277419 DE FENYA 01.142 77419

OTEC PLM 081 TORRO PP 09.875 49345
 OMO ZLM 031 CAYTANO PP 05.346 47544
 MO 886737694 DE CASSANDRA P 08.867 37694
 MMO 985265002 DE CORNELIA P 09.852 65002

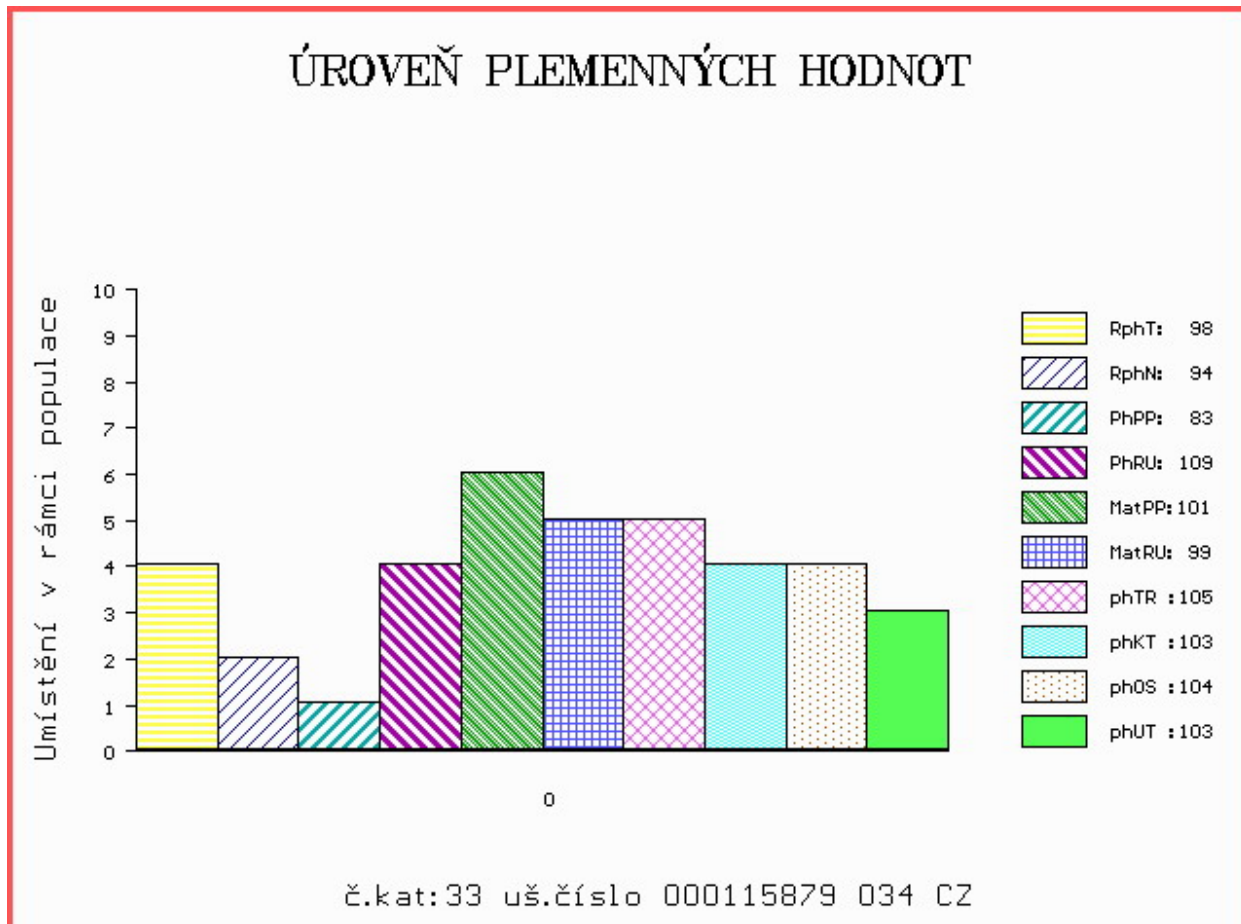
OOM ZLI 324 MAS DU CLO 2396032213
 OM ZLI 831 VERDAD 6141299968
 MOM 6141299597 FR RUSEE 6141299597

MA 650629 931 CZ /1 ot 438000650629931
 OMM ZLI 437 MOZART Z CUNKOVA ET 253000156381031
 MM 247894 953 CZ MALVÍNA Z KALIŠTĚ 031000247894953
 MMM 16998 953 CZ MADLEN Z KALIŠTĚ 031000016998953

Vl.užit:nar: 41 *** kg ve 120d: 195 kg 210d: 319 kg 365d: 518 kg / kříž: 132 cm
 Přírustek v testu : 1491 g / 98 přírustek od narození: 1373 g / 94 šourek 37 cm
 Věk při ZV 434 dní aktuálně k 30.01.21 hmotnost: 611 kg výška v kříži: 138 cm

PLEMENNÉ HODNOTY										LINEARNÍ HODNOCENÍ						
	pp	ru	pp	ru	TR	KT	OS	UT		Hmot	kříž	TR	KT	OS	UT	CE
BÝK	PE	83	109	ME	101	99	105	103	104	103						
MATKA	PE	88	110	ME	102	99	97	106	110	105	728	144	22	20	20	7 69
OTEC	PE	91	94	ME	109	106	94	93	95	94	734	144	19	20	19	7 65

HODNOCEN: TR 7 / / 9 KT / / OS / / UT Výsledek:



Číslo : 88096 034 CZ FINANC NOVOKOSTELECKÝ P* Číslo katalogu 34
 Dat.nar. : 14.12.2019 Plemeno : Y100 Limousine
 Chovatel : Kačirek Pavel, Nový Kostelec
 Majitel : Kačirek Pavel, Nový Kostelec

OOO 272 286 HERALD P 03.460 95934
 OO 272 237 HERGEN P 03.478 67209
 MOO 340618425 DE GABI 03.406 18425

OTEC ZLI 921 HINZ PP 05.347 27253
 OMO 272 238 LORENZO 07.673 33350
 MO 579669189 DE NURIA P 05.796 69189
 MMO 578026039 DE NATHALIE P 05.780 26039

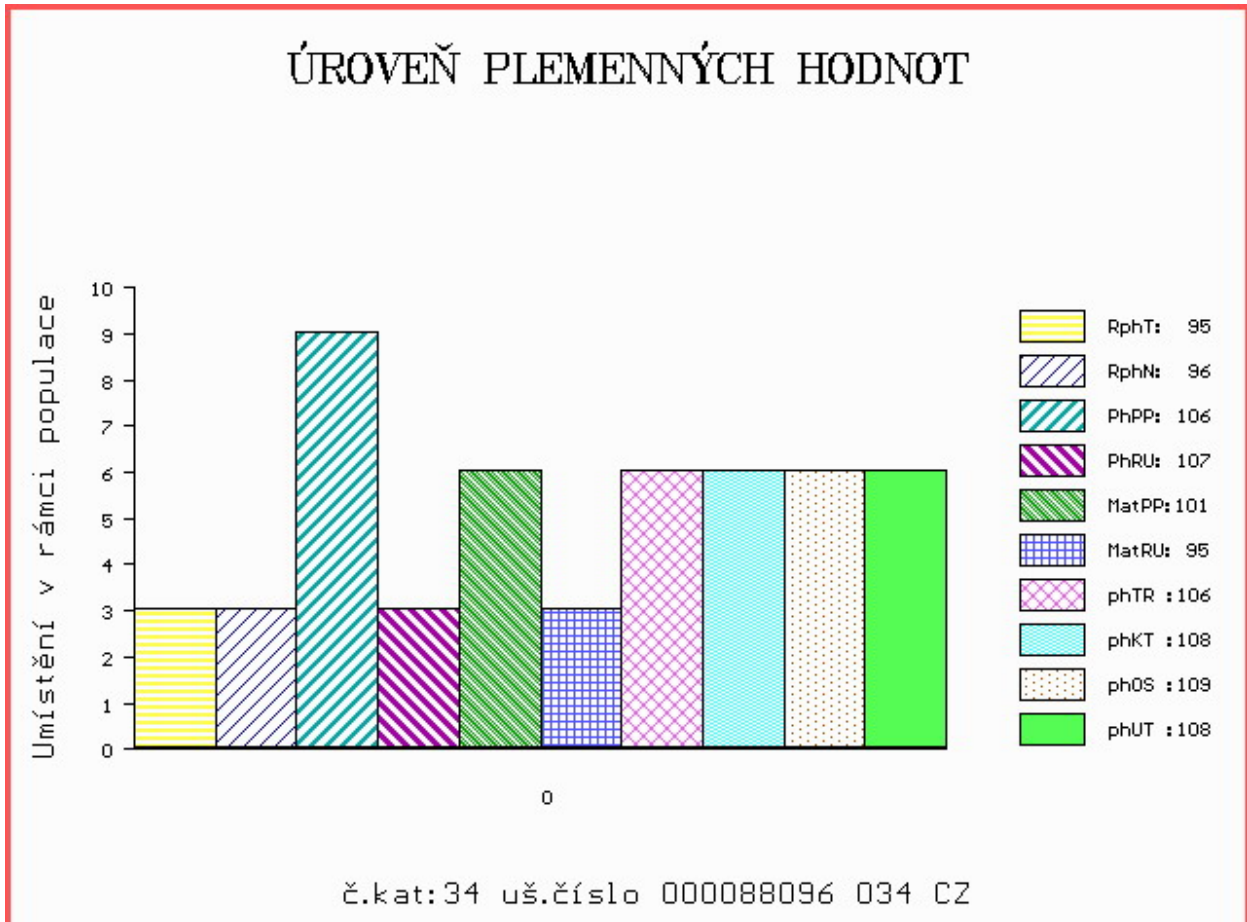
OOM 280 536 AMPERTAINÉ COMMANDER MGD07-046
 OM ZLM 304 MILLBURN HENDRIX 181698370713
 MOM 181698330222 IE MILLBURN TOPGIRL 181698330222

MA 615635 931 CZ /1 ot 394000615635931
 OMM ZLI 535 VIGNY.B V 8604154069
 MM 339435 931 CZ RENTA Z OSTRÉHO 253000339435931
 MMM 121909 208 CZ JANA Z OSTRÉHO 253000121909208

Vl.užit:nar: 33 ** kg ve 120d: 189 kg 210d: 355 kg 365d: 512 kg / kříž: 131 cm
 Přírustek v testu : 1291 g / 95 přírustek od narození: 1320 g / 96 šourek 36 cm
 Věk při ZV 432 dní aktuálně k 30.01.21 hmotnost: 578 kg výška v kříži: 138 cm

PLEMENNÉ HODNOTY										LINEARNÍ HODNOCENÍ							
	pp	ru	pp	ru	TR	KT	OS	UT	Hmot	kříž	TR	KT	OS	UT	CE		
BÝK	PE	106	107	ME	101	95	106	108	109	108							
MATKA	PE	103	93	ME	98	115	102	105	106	104	745	143	22	20	19	7	68
OTEC	PE	87	105	ME	116	79	100	101	102	101	1200	158	29	28	26	9	92

HODNOCEN: TR 7 / / 8 KT / / OS / / UT Výsledek:



Číslo : 613782 042 CZ FIČÁK ZE SV. KATEŘINY Číslo katalogu 35
 Dat.nar. : 17.12.2019 Plemeno : Y100 Limousine
 Chovatel : Loos Adolf, Hora Svaté Kateřiny
 Majitel : Loos Adolf, Hora Svaté Kateřiny

OOO 288 610 BOUVREUIL 1932626928
 OO 288 609 FABULEUX 1933277003
 MOO 1932118853 FR VANINA 1932118853

OTEC ZIL 140 MALIN 1940014454
 OMO 288 611 UT-MAJEUR 3330031986
 MO 1936064209 FR INES 1936064209
 MMO 1933413764 FR DENTELLE 1933413764

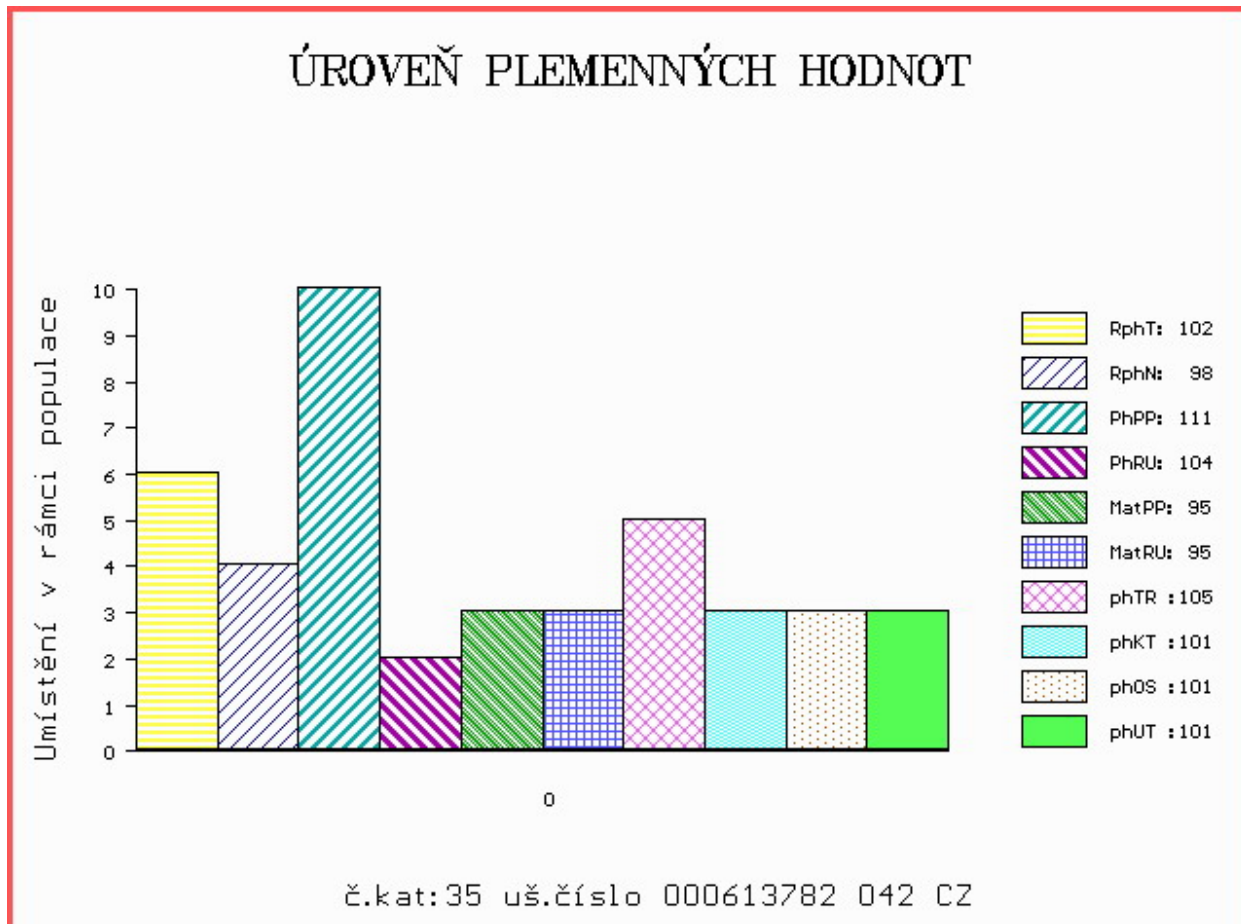
OOM ZLM 238 POSTHAVEN POLLED TRISTAN PP 183436
 OM ZLM 302 TAGOTA V 14.040 71049
 MOM 1403295281 DE ELDORA 14.032 95281

MA 167958 942 CZ /4 ot CINDA ZE SV. KATEŘINY 393000167958942
 OMM 271 240 STRAUSS 8723740665
 MM 1403767 129 DE HARIBA 14.037 67129
 MMM 1402313814 DE HOSIRENA 14.023 13814

Vl.užit:nar: 44 *** kg ve 120d: 194 kg 210d: 300 kg 365d: 525 kg / kříž: 136 cm
 Přírustek v testu : 1508 g / 102 přírustek od narození: 1354 g / 98 šourek 36 cm
 Věk při ZV 429 dní aktuálně k 30.01.21 hmotnost: 599 kg výška v kříži: 138 cm

PLEMENNÉ HODNOTY										LINEARNÍ HODNOCENÍ							
	pp	ru	pp	ru	TR	KT	OS	UT	Hmot	kříž	TR	KT	OS	UT	CE		
BÝK	PE	111	104	ME	95	95	105	101	101	101							
MATKA	PE	107	99	ME	96	100	92	86	88	88	725 /	152	25	18	20	7	70
OTEC	PE	105	113	ME	99	87	107	116	118	115	618 /	136	24	23	24	8	79

HODNOCEN: TR 8 / / 9 KT / / OS / / UT Výsledek:



Číslo : **115881 034 CZ** **FRODO PÍSECKÝ R*** Číslo katalogu 36
 Dat.nar. : 19.12.2019 Plemeno : Y100 Limousine
 Chovatel : Kotalík Milan, Semice
 Majitel : Kotalík Milan, Semice

OOO 285 688 POSTHAVEN POLLED XACT P 199805
 OO 285 687 POSTHAVEN ZAMBUKA P 212022
 MOO 169079 CA CEDAR PATCH POLLED LILLY P 169079

O TEC ZLM 863 ZIEZERO V 14.047 85972
 OMO 273 336 DISCO V 8700841417
 MO 1404230496 DE FLOKI 14.042 30496
 MMO 1403049906 DE FANTASIE 14.030 49906

OOM 270 532 ULTIME 8719100231
 OM ZLI 539 CACAO 6503987463
 MOM 2300242076 FR PETALE 2300242076

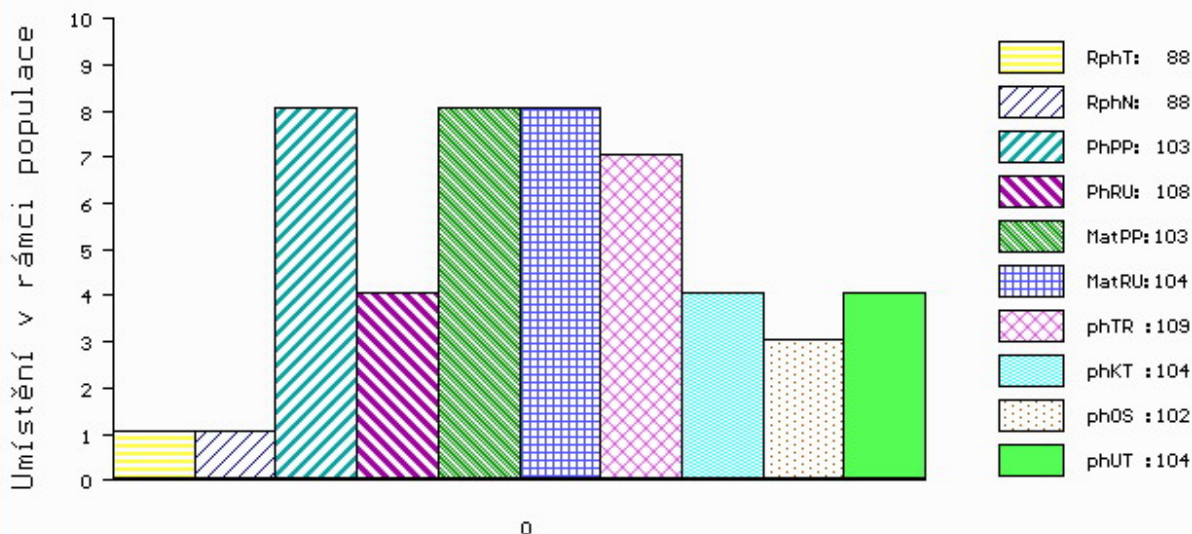
MA 247904 953 CZ /6 ot HVĚZDOSLAVA Z KALIŠTĚ 031000247904953
 OMM ZLI 293 IVOŠ 093387049813
 MM 33187 953 CZ HALINA Z KALIŠTĚ 031000033187953
 MMM 113028 511 CZ HERMA Z KALIŠTĚ 031511113028

Vl.užit:nar: **40 ***** kg ve 120d: **190** kg 210d: **323** kg 365d: **534** kg / kříž: **136** cm
 Přírůstek v testu : **1183 g / 88** přírůstek od narození: **1309 g / 88** šourek **39** cm
 Věk při ZV **427** dní aktuálně k 30.01.21 hmotnost: **574** kg výška v kříži: **139** cm

PLEMENNÉ HODNOTY										LINEARNÍ HODNOCENÍ						
	pp	ru	pp	ru	TR	KT	OS	UT		Hmot	kříž	TR	KT	OS	UT	CE
BÝK	PE	103	108	ME	103	104	109	104	102	104						
MATKA	PE	105	101	ME	108	107	99	101	102	101	862 /	143	24	20	19	7 70
O TEC	PE	102	120	ME	97	97	119	113	110	113	765 /	150	28	20	21	7 76

HODNOCEN: TR 8 / / 8 KT / / OS / / UT Výsledek:

ÚROVEŇ PLEMENNÝCH HODNOT



č.kat:36 uš.číslo 000115881 034 CZ

Číslo : 115882 034 CZ **FILIP PÍSECKÝ P*** Číslo katalogu 37
 Dat.nar. : 21.12.2019 Plemeno : Y100 Limousine
 Chovatel : Kotalík Milan, Semice
 Majitel : Kotalík Milan, Semice

OOO 281 376 PONTUS PP 05.365 13951
 OO 285 088 PEGASUS P 05.372 05191
 MOO 535309701 DE JESSICA 05.353 09701

OTEC ZLM 659 JORDY PP 8758731073
 OMO ZLI 940 CLOVIS P 2308914479
 MO 8758730813 FR GALIA P 8758730813
 MMO 8758730374 FR VENISE 8758730374

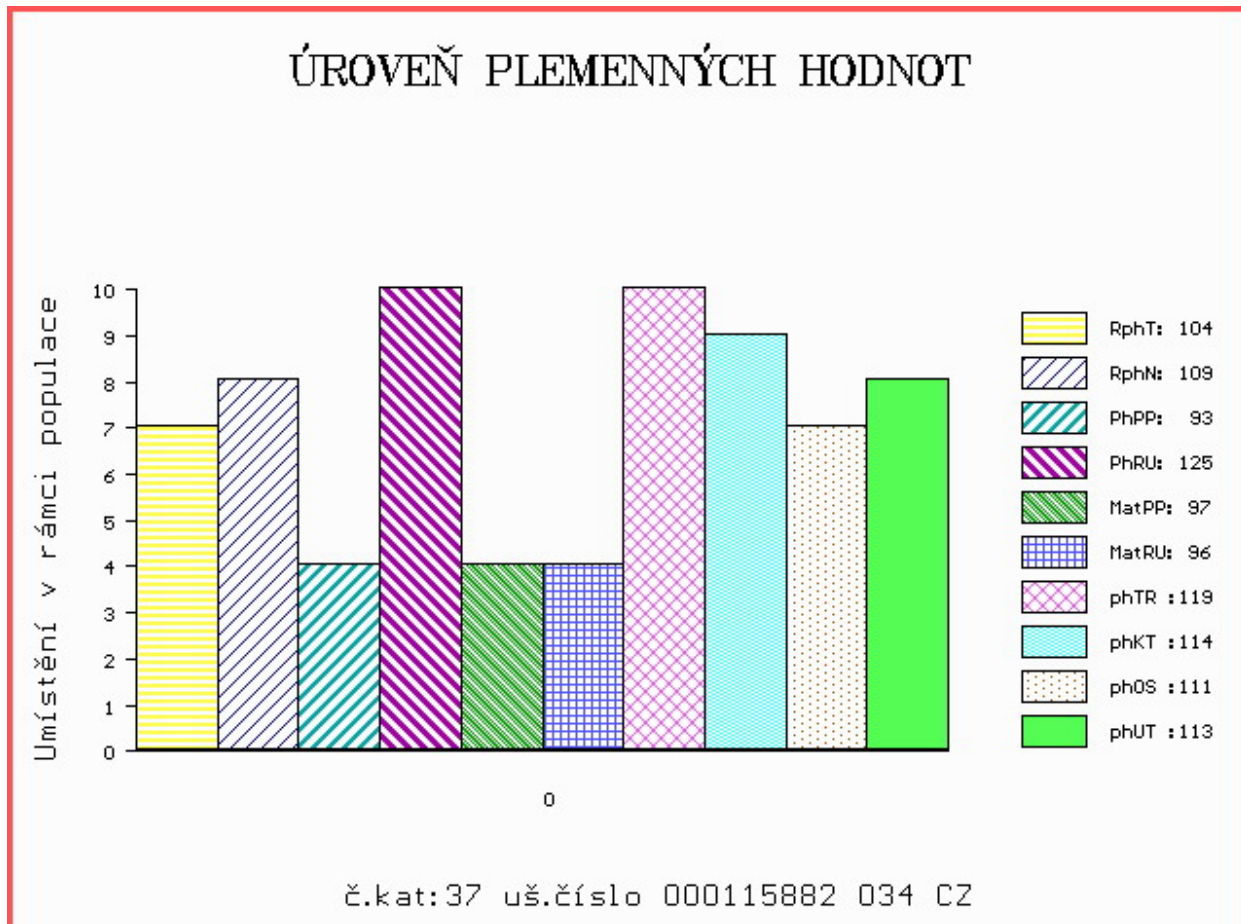
OOM ZLI 370 MERIDIEN 8796002929
 OM ZLI 930 VALERIAN 4145044764
 MOM 4145040364 FR PAQUERETTE 4145040364

MA 525588 931 CZ /3 ot 438000525588931
 OMM ZLI 740 UBU 2303327488
 MM 4811017 612 FR FUSEE 4811017612
 MMM 4806027241 FR ARGENTE 4806027241

Vl.užit:nar: 45 *** kg ve 120d: 216 kg 210d: 366 kg 365d: 585 kg / kříž: 138 cm
 Přírustek v testu : 1691 g / 104 přírustek od narození: 1500 g / 109 šourek 37 cm
 Věk při ZV 425 dní aktuálně k 30.01.21 hmotnost: 654 kg výška v kříži: 142 cm

PLEMENNÉ HODNOTY										LINEARNÍ HODNOCENÍ						
	pp	ru	pp	ru	TR	KT	OS	UT	Hmot	kříž	TR	KT	OS	UT	CE	
BÝK	PE	93	125	ME	97	96	119	114	111	113						
MATKA	PE	92	120	ME	93	106	115	111	109	110	834	150	26	21	7	75
OTEC	PE	98	114	ME	97	91	105	106	104	105	851	147	26	20	7	73

HODNOCEN: TR 10 / /10 KT / / OS / / UT Výsledek:



Číslo : 138423 064 CZ FIDO Z ČÁSTKOVIC R* Číslo katalogu 38
 Dat.nar. : 21.12.2019 Plemeno : Y100 Limousine
 Chovatel : Šindler Petr, Částkovice
 Majitel : Šindler Petr, Částkovice

OOO 284 638 GANDHI REP 5703801939
 OO 286 356 GOUCHO V 07.697 78614
 MOO 768806865 DE WICKY P 07.688 06865

OTEC ZLM 948 GEORG V 09.495 79951
 OMO 286 363 LANCELOT VOM EIDERLAND P 01.162 80842
 MO 945614747 DE 09.456 14747
 MMO 1931409313 FR URIELLE 1931409313

OOM ZLI 560 ON-DIT 3615069746
 OM ZLM 057 BAVARDAGE 2257773618
 MOM 2257773207 FR RIDELLE 2257773207

MA 554477 961 CZ /4 ot ASTANA Z ČÁSTKOVIC 45000554477961
 OMM ZLI 661 VENDREDI 8723740999
 MM 284505 921 CZ URICHE MOF 391000284505921
 MMM 4306016209 FR BOURICHE 4306016209

Vl.užit:nar: 46 *** kg ve 120d: 202 kg 210d: 348 kg 365d: 635 kg / kříž: 143 cm
 Přírustek v testu : 1866 g / 124 přírustek od narození: 1618 g / 124 šourek 38 cm
 Věk při ZV 425 dní aktuálně k 30.01.21 hmotnost: 703 kg výška v kříži: 146 cm

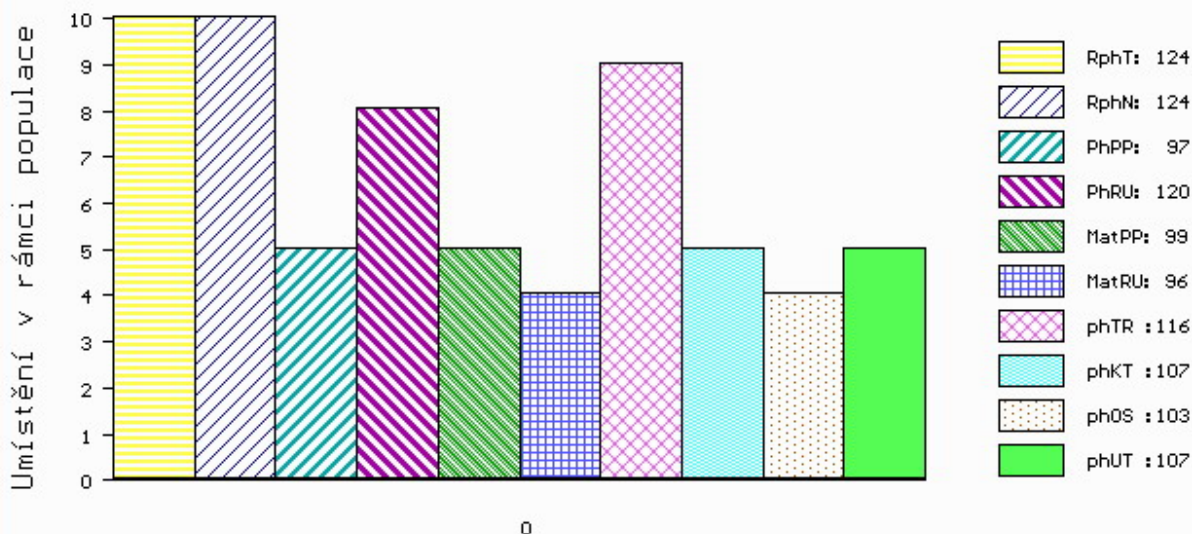
PLEMENNÉ HODNOTY

LINEARNÍ HODNOCENÍ

	pp	ru	ME	pp	ru	TR	KT	OS	UT	Hmot	kříž	TR	KT	OS	UT	CE
BÝK	PE	97	120	ME	99	96	116	107	103	107						
MATKA	PE	92	117	ME	92	100	111	107	106	108	724 /	152	25	20	17	7 69
OTEC	PE	106	105	ME	103	98	96	97	97	97	637 /	139	23	22	20	7 72

HODNOCEN: TR 10 / /10 KT / / OS / / UT Výsledek:

ÚROVEŇ PLEMENNÝCH HODNOT



č.kat:38 uš.číslo 000138423 064 CZ

Číslo : **115883 034 CZ** **FRANČESKO PÍSECKÝ V*** Číslo katalogu 39
 Dat.nar. : 26.12.2019 Plemeno : Y100 Limousine
 Chovatel : Kotalík Milan, Semice
 Majitel : Kotalík Milan, Semice

OOO 262 725 TROUBADOUR P 05.803 96106
 OO 281 926 TAREK PP 01.200 50382
 MOO 114277419 DE FENYA 01.142 77419

O TEC PLM 081 TORRO PP 09.875 49345
 OMO ZLM 031 CAYTANO PP 05.346 47544
 MO 886737694 DE CASSANDRA P 08.867 37694
 MMO 985265002 DE CORNELIA P 09.852 65002

OOM ZLI 803 WILODGE TONKA WEY02-002
 OM ZLM 305 MILLBURN HESTER 181698360704
 MOM 181698340561 IE MILLBURN ELLA 181698340561

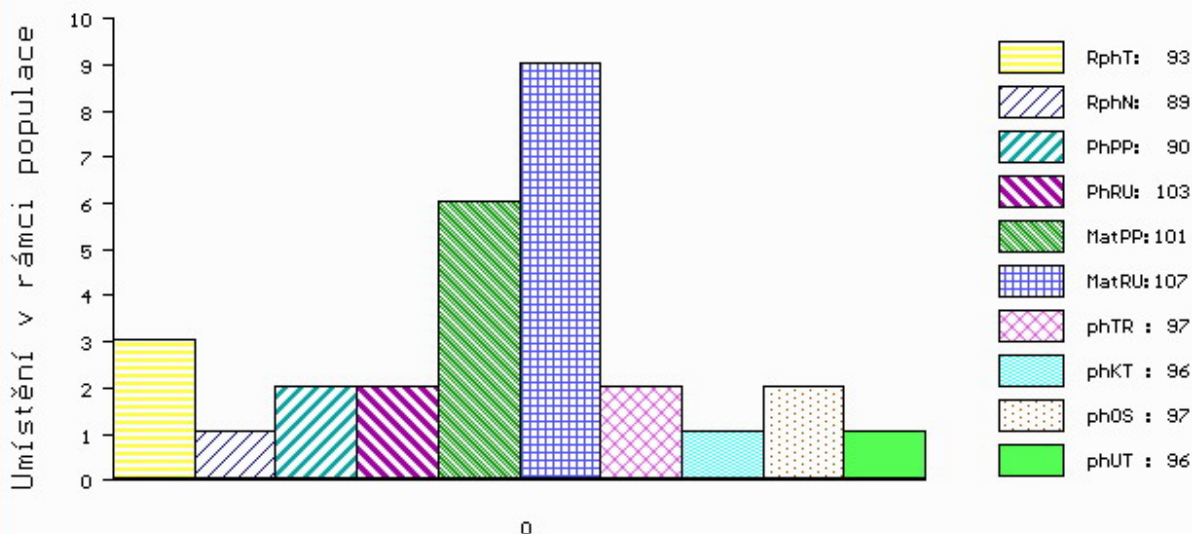
MA 605700 931 CZ /1 ot 438000605700931
 OMM ZLI 539 CACAO 6503987463
 MM 458036 931 CZ 438000458036931
 MMM 139248 511 CZ FARMÁŘKA Z KALIŠTĚ 031000139248511

Vl.užit:nar: **43 ***** kg ve 120d: **179** kg 210d: **309** kg 365d: **489** kg / kříž: **130** cm
 Přírůstek v testu : **1425 g / 93** přírůstek od narození: **1257 g / 89** šourek **36** cm
 Věk při ZV **420** dní aktuálně k 30.01.21 hmotnost: **547** kg výška v kříži: **131** cm

PLEMENNÉ HODNOTY										LINEARNÍ HODNOCENÍ						
	pp	ru	pp	ru	TR	KT	OS	UT		Hmot	kříž	TR	KT	OS	UT	CE
BÝK	PE	90	103	ME	101	107	97	96	97	96						
MATKA	PE	86	113	ME	89	108	109	106	106	106	836 /	148	27	23	23	8 81
O TEC	PE	91	94	ME	109	106	94	93	95	94	734 /	144	19	20	19	7 65

HODNOCEN: TR 4 / / 7 KT / / OS / / UT Výsledek:

ÚROVEŇ PLEMENNÝCH HODNOT



č.kat:39 uš.číslo 000115883 034 CZ

Číslo : 78200 034 CZ FRANZ SEMICKÝ V* Číslo katalogu 40
 Dat.nar. : 28.12.2019 Plemeno : Y100 Limousine
 Chovatel : Kotalíková Dana, Semice
 Majitel : Kotalíková Dana, Semice

OOO 281 376 PONTUS PP 05.365 13951
 OO 285 088 PEGASUS P 05.372 05191
 MOO 535309701 DE JESSICA 05.353 09701

OTEC ZLM 659 JORDY PP 8758731073
 OMO ZLI 940 CLOVIS P 2308914479
 MO 8758730813 FR GALIA P 8758730813
 MMO 8758730374 FR VENISE 8758730374

OOM ZLI 560 ON-DIT 3615069746
 OM ZLM 057 BAVARDAGE 2257773618
 MOM 2257773207 FR RIDELLE 2257773207

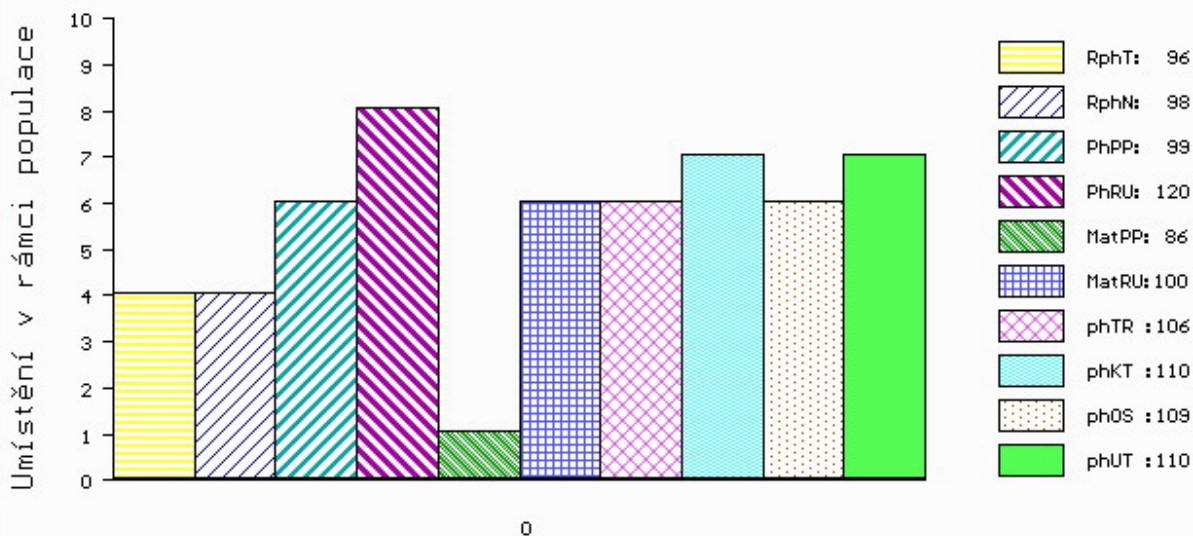
MA 635339 931 CZ /2 ot ET 491000635339931
 OMM 272 389 BAOBAB 1526937101
 MM 1618184 660 FR ERICA 1618184660
 MMM 1618184441 FR VIGNETTE 1618184441

Vl.užit:nar: 41 ** kg ve 120d: 210 kg 210d: 336 kg 365d: 541 kg / kříž: 133 cm
 Přírustek v testu : 1341 g / 96 přírustek od narození: 1351 g / 98 šourek 36 cm
 Věk při ZV 418 dní aktuálně k 30.01.21 hmotnost: 580 kg výška v kříži: 138 cm

	PLEMENNÉ HODNOTY						LINEARNÍ HODNOCENÍ											
	pp	ru	pp	ru	TR	KT	OS	UT	Hmot	kříž	TR	KT	OS	UT	CE			
BÝK	PE	99	120	ME	86	100	106	110	109	110								
MATKA	PE	93	110	ME	77	113	113	113	112	113	826	/	145	26	22	21	7	76
OTEC	PE	98	114	ME	97	91	105	106	104	105	851	/	147	26	20	20	7	73

HODNOCEN: TR 8 / / 9 KT / / OS / / UT Výsledek:

ÚROVEŇ PLEMENNÝCH HODNOT



č.kat:40 uš.číslo 000078200 034 CZ

Číslo : **82779 064 CZ** **FABION AGROCHYT P*** Číslo katalogu 41
 Dat.nar. : 29.12.2019 Plemeno : Y100 Limousine
 Chovatel : Agrochyt s.r.o.Mohelno
 Majitel : Agrochyt s.r.o.Mohelno

OOO ZLI 490 REMIX 1717626948
 OO 281 928 C.N.ROY V 05.366 98595
 MOO 534961685 DE C.N.ELENA P 05.349 61685

OTEC ZLM 453 C.N.REX PP 05.378 64162
 OMO 279 904 C.N.MOSKITO P 05.803 96113
 MO 535309846 DE C.N.COLA P 05.353 09846
 MMO 580680065 DE C.N.CHER P 05.806 80065

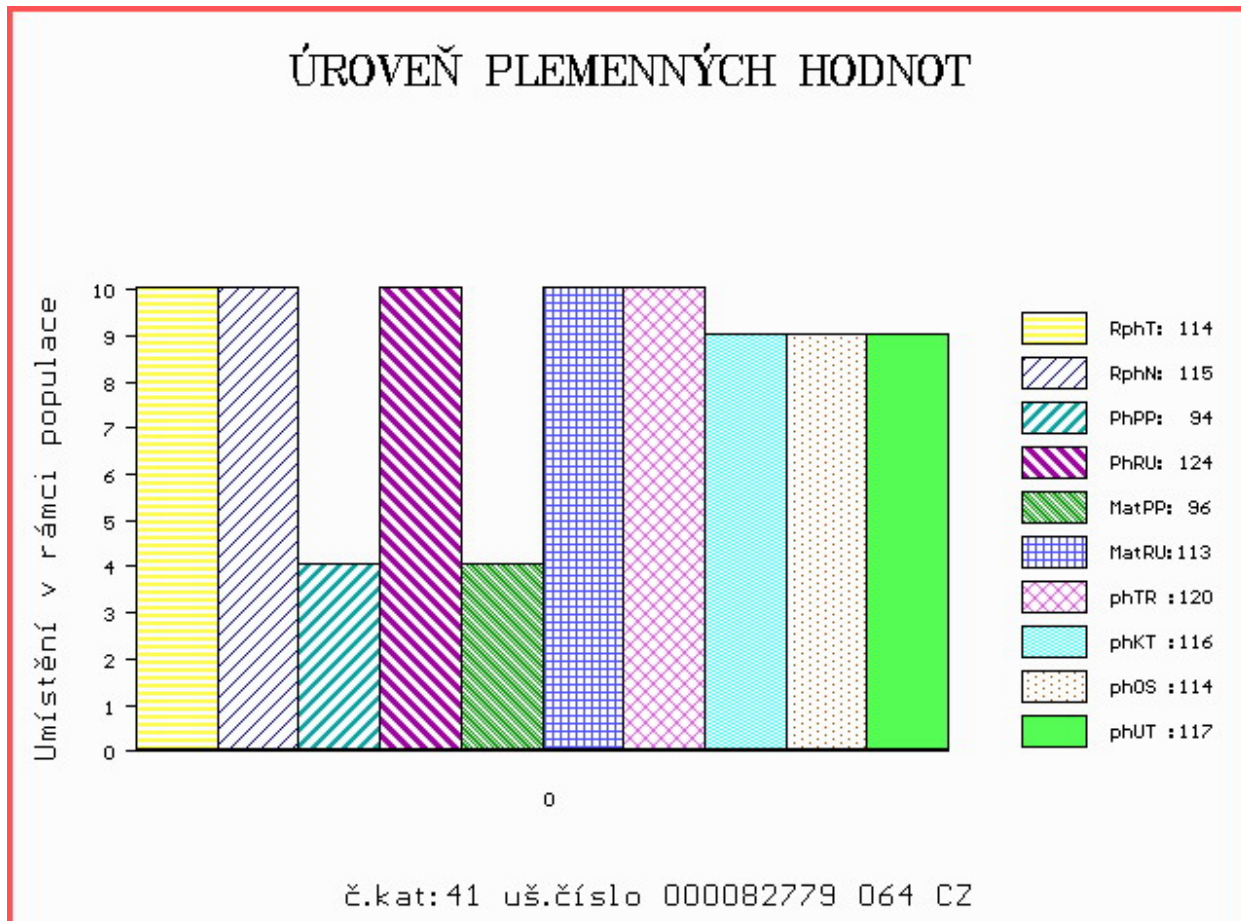
OOM ZLI 560 ON-DIT 3615069746
 OM ZLM 057 BAVARDAGE 2257773618
 MOM 2257773207 FR RIDELLE 2257773207

MA 543929 961 CZ /4 ot ZLATA AGROCHYT ET 432000543929961
 OMM ZLI 739 RECIF 1627496661
 MM 448023 961 CZ ULIČNICE AGROCHYT 432000448023961
 MMM 141171 962 CZ PARÁDNICE MZLU 106000141171962

Vl.užit:nar: **48** *** kg ve 120d: **236** kg 210d: **370** kg 365d: **620** kg / kříž: **142** cm
 Přírustek v testu : **1733 g / 114** přírustek od narození: **1553 g / 115** šourek **37** cm
 Věk při ZV **417** dní aktuálně k 30.01.21 hmotnost: **666** kg výška v kříži: **146** cm

PLEMENNÉ HODNOTY										LINEARNÍ HODNOCENÍ							
	pp	ru	pp	ru	TR	KT	OS	UT	Hmot	kříž	TR	KT	OS	UT	CE		
BÝK	PE	94	124	ME	96	113	120	116	114	117							
MATKA	PE	93	123	ME	87	124	118	114	112	115	780	143	25	21	21	7	74
OTEC	PE	91	113	ME	106	108	95	104	106	104	0	0	0	0	0	0	0

HODNOCEN: TR 10 / /10 KT / / OS / / UT Výsledek:



Číslo : 128375 034 CZ FONES Z CUNKOVA Číslo katalogu 42
 Dat.nar. : 30.12.2019 Plemeno : Y100 Limousine
 Chovatel : Farma Kozák, s.r.o.
 Majitel : Farma Kozák, s.r.o.

OOO 262 083 RIQUET 8780009626
 OO 265 620 BAMBINO-MN 8786001669
 MOO 8779001991 FR PEPEE 8779001991

OTEC ZLI 268 IONESCO 3693000206
 OMO 000 UCCE 3683001154
 MO 3687001802 FR COQUETTE 3687001802
 MMO 3675010107 FR LAUREATE 3675010107

OOM ZLI 402 NENUPHAR 8797011143
 OM ZLI 834 VERTIGE 1932087952
 MOM 1996002756 FR MEDINA 1996002756

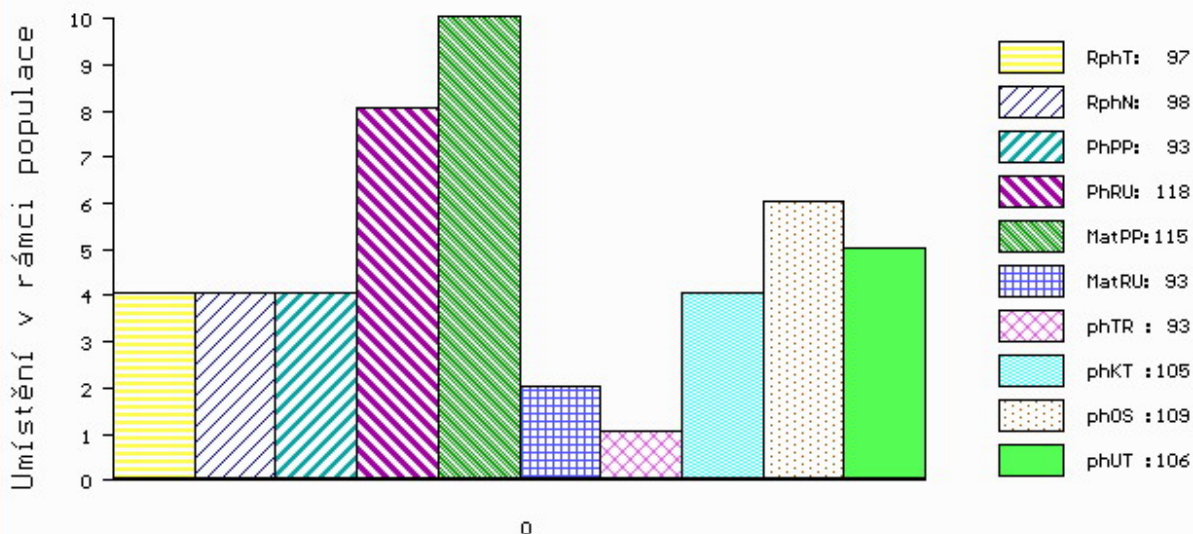
MA 527793 931 CZ /11 ot ZERTHA Z OSTRÉHO 42000527793931
 OMM ZLI 294 LOUXOR 1995010819
 MM 198103 931 CZ MISHA Z OSTRÉHO ET 253000198103931
 MMM 3161 517 CZ 253000003161517

Vl.užit:nar: 44 *** kg ve 120d: 211 kg 210d: 347 kg 365d: 537 kg / kříž: 131 cm
 Přírustek v testu : 1408 g / 97 přírustek od narození: 1368 g / 98 šourek 38 cm
 Věk při ZV 416 dní aktuálně k 30.01.21 hmotnost: 587 kg výška v kříži: 134 cm

PLEMENNÉ HODNOTY										LINEARNÍ HODNOCENÍ							
	pp	ru	pp	ru	TR	KT	OS	UT		Hmot	kříž	TR	KT	OS	UT	CE	
BÝK	PE	93	118	ME	115	93	93	105	109	106							
MATKA	PE	100	107	ME	112	101	91	98	101	98	656	138	23	20	20	7	70
OTEC	PE	90	118	ME	116	89	99	110	114	112	0	0	0	0	0	0	0

HODNOCEN: TR 6 / / 9 KT / / OS / / UT Výsledek:

ÚROVEŇ PLEMENNÝCH HODNOT



č.kat:42 uš.číslo 000128375 034 CZ

Číslo : 644767 051 CZ FALK Z RYNOLTIC V* Číslo katalogu 43
 Dat.nar. : 31.12.2019 Plemeno : Y100 Limousine
 Chovatel : Stebelský Michal, Rynoltice
 Majitel : Stebelský Michal, Rynoltice

OOO 289 358 HÄGAR GUBSER'S V 120080523717
 OO 289 357 HARTROCK OBERMOOS PP 120107889017
 MOO 120090466424 CH LARISA OBERMOOS P 120090466424

O TEC ZIL 332 HAMIL VOM EIDERLAND PP 01.222 22171
 OMO 281 376 PONTUS PP 05.365 13951
 MO 121229056 DE SONNY V 01.212 29056
 MMO 120013001 DE SONKA VOM EIDERLAND 01.200 13001

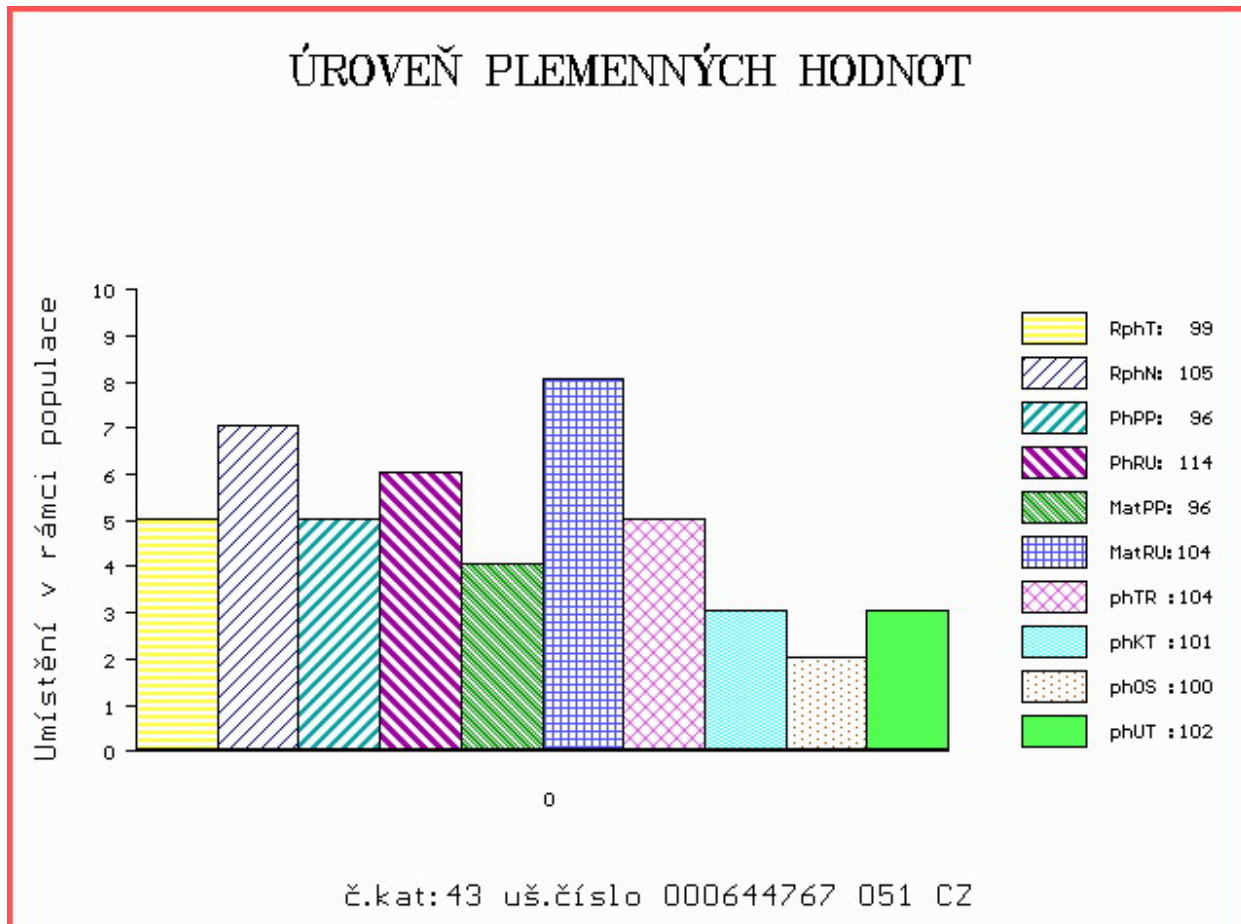
OOM 270 532 ULTIME 8719100231
 OM ZLI 539 CACAO 6503987463
 MOM 2300242076 FR PETALE 2300242076

MA 269341 953 CZ /6 ot DONALDA Z KALIŠTĚ 031000269341953
 OMM ZLI 207 JOUEUR 8794050235
 MM 147503 511 CZ DAVIDA Z KALIŠTĚ 031000147503511
 MMM 8167 517 CZ DOLINA Z KALIŠTĚ 031517008167

Vl.užit:nar: 44 * kg ve 120d: 206 kg 210d: 315 kg 365d: 525 kg / kříž: 135 cm
 Přírustek v testu : 1391 g / 99 přírustek od narození: 1313 g / 105 šourek 38 cm
 Věk při ZV 415 dní aktuálně k 30.01.21 hmotnost: 564 kg výška v kříži: 137 cm

PLEMENNÉ HODNOTY										LINEARNÍ HODNOCENÍ						
	pp	ru	pp	ru	TR	KT	OS	UT		Hmot	kříž	TR	KT	OS	UT	CE
BÝK	PE	96	114	ME	96	104	104	101	100	102						
MATKA	PE	101	120	ME	91	106	119	109	106	109	736	150	26	20	20	8 74
O TEC	PE	86	116	ME	102	97	97	98	97	98	0	0	0	0	0	0

HODNOCEN: TR 7 / / 8 KT / / OS / / UT Výsledek:



Býci vyřazení před základním výběrem

Číslo : **155440 034 CZ** **FAUL NOVOKOSTELECKÝ P*** Číslo katalogu 44
 Dat.nar. : 15.12.2019 Plemeno : Y100 Limousine
 Chovatel : Kačirek Pavel, Nový Kostelec
 Majitel : Kačirek Pavel, Nový Kostelec

OOO ZLM 658 JOST P 05.372 05190
 OO ZLM 883 JUNIOR PP 8758731067
 MOO 8758730842 FR GONZESSE P 8758730842

O TEC PLM 590 DANDY Z CUNKOVA ET PP 420000016212034
 OMO 285 686 TST ULTRA P 09.476 77913
 MO 1603686493 DE UNNA PP 16.036 86493
 MMO 1602016228 DE P* 16.020 16228

OOM 269 356 SUNDAY P 07.615 01723
 OM ZLI 554 SILVERBIRD P 07.677 02475
 MOM 767469635 DE OMINA 07.674 69635

MA 348670 931 CZ /9 ot STANA NOVOKOSTELCKÁ ET P 394000348670931
 OMM ZLI 269 HIGHLANDER 1692111209
 MM 198118 931 CZ NILANE Z OSTRÉHO 253000198118931
 MMM 126954 208 CZ 253000126954208

Vl.užit:nar: **34 **** kg ve 120d: **183** kg 210d: **285** kg 365d: **443** kg / kříž: **128** cm
 Přírustek v testu : **1325 g / 95** přírustek od narození: **1138 g / 94** šourek **0** cm
 Věk při ZV **431** dní aktuálně k 30.01.21 hmotnost: **503** kg výška v kříži: **132** cm

PLEMENNÉ HODNOTY										LINEARNÍ HODNOCENÍ						
	pp	ru	pp	ru	TR	KT	OS	UT		Hmot	kříž	TR	KT	OS	UT	CE
BÝK	PE	112	105	ME	89	98	0	0	0	0						
MATKA	PE	92	113	ME	105	78	92	92	93	93	760	/ 142	24	21	20	7 72
O TEC	PE	117	97	ME	84	117	93	96	98	97	568	/ 133	19	18	18	6 61

HODNOCEN: TR 5 / / 3 KT / / OS / / UT Výsledek: **před ZV-hm.365d**

