

# KATALOG ZÁKLADNÍHO VÝBĚRU

dne 19. 2. 2021

Valenta Petr , Budyně

Začátek 9,00 hod.

Č. k.	Číslo býčka	OTEC st.reg.	DATUM NAROZENÍ	PLEM	HM. kg	KŘ. cm	Přír.od g	nar. RPH	CHOVATEL
1	86013 034 CZ	ZMS 646	04.10.19	S100	688	140	1351 g	107	Valenta Petr, Budyně
2	86016 034 CZ	ISI 026	15.10.19	S100	690	141	1374 g	106	Valenta Petr, Budyně
3	86018 034 CZ	ZMS 281	18.10.19	S100	712	139	1450 g	103	Valenta Petr, Budyně
4	86022 034 CZ	ISI 026	01.11.19	S100	708	141	1478 g	110	Valenta Petr, Budyně

Plemenné hodnoty uvedené v katalogu jsou spočítány k 31.12.2020



## Vysvětlivky ke zkratkám ve jménech v katalogu :

- ET - býček narozen po embryotrasferu  
RED - zbarvení red angus  
P,V - bezrohý / volný roh ( \* - testováno testem DNA)  
PP - bezrohý – homozygot ( stanoveno testem DNA )  
R - rohatý ( \* - testováno testem DNA )  
+/, WT/WT - nepřenáší alelu způsobujícími dvojí osvalení (GS, AA,CH,LI,MS)  
MH/+, F/+, WT/del21 - heterozygot s jednou alelou podmiňující dvojí osvalení (GS,AA,CH,LI,MS)  
MH/MH, F/F - homozygot - obě alely podmiňující dvojí osvalení (GS,CH,LI,MS)  
Porodní hmot (nar) - u plemene AA,BA,HE,CH,MS,LI způsob zjišťování porodní hmotnosti v chovu \* \* \* - váženo při narození, \* \* - odhadováno, \* - nesledováno

### U matek plemene BA

Třída	Výška kříž (cm)	Hmotnost (kg)	RPH přímý efekt	RPH mat. efekt	RPH osvalení
SE	147 a více	800 a více	105 a vic	103 a vic	103 a vic
EC	147 a více	800 a více	105 a vic	pod 103	103 a vic
EM	147 a více	800 a více	pod 105	103 a vic	pod 103
CM	pod 147	pod 800	105 a vic	103 a vic	103 a vic
C1	pod 147	pod 800	105 a vic	pod 103	103 a vic
M1	pod 147	pod 800	pod 105	103 a vic	pod 103

### Popisky grafu úrovně plemenných hodnot

Jednotlivé plemenné hodnoty jsou rozděleny do pásem na základě výpočtu kvantilu normálního rozložení, které udávají, jak si konkrétní jedinec stojí v porovnání s průměrem populace plemenných býčků odchovaných v období 2014 – 2019.

pásma	Pozice býka v rámci populace	zkratka	Popis údaje v grafu
10	býk patří hodnotou RPH do 10 % nejlepších býků v daném ukazateli	<i>RphT</i>	RPH pro přírůstek v testu
9	býk patří hodnotou RPH do 20 % nejlepších býků v daném ukazateli	<i>RphN</i>	RPH pro životní přírůstek
8	býk patří hodnotou RPH do 30 % nejlepších býků v daném ukazateli	<i>RpPP</i>	RPH pro přímý efekt porody
7	býk patří hodnotou RPH do 40 % nejlepších býků v daném ukazateli	<i>RpRU</i>	RPH pro přímý efekt růst
6	býk patří hodnotou RPH do 50 % nejlepších býků v daném ukazateli	<i>MatPP</i>	RPH pro maternální efekt porody
5	býk patří hodnotou RPH do průměru býků v daném ukazateli	<i>MatRU</i>	RPH pro maternální efekt růst
4	býk patří hodnotou RPH do 60 % nejlepších býků v daném ukazateli	<i>phTR</i>	RPH pro lineární hodnocení těl. rámec
3	býk patří hodnotou RPH do 70 % nejlepších býků v daném ukazateli	<i>phKT</i>	RPH pro lineární hodnocení kap. těla
2	býk patří hodnotou RPH do 80 % nejlepších býků v daném ukazateli	<i>phOS</i>	RPH pro lineární hodnocení osvalení
1	býk patří hodnotou RPH do 90 % nejlepších býků v daném ukazateli	<i>phUT</i>	RPH pro lineární hodnocení užit. typ

### Hlavní selekční kritéria pro výběr do plemenitby na OPB a odchovu u chovatele

Hlavním selekčním kritériem bude pouze lineární hodnocení při základním výběru.

#### Důvody vyřazení před základním výběrem

- hodnocení tělesného rámce (1,2,3 body dle parametrů daného plemene)
- hodnocení bodů za hmotnost v 365 dnech (1,2,3 body dle parametrů daného plemene)
- nepředvedení býka k základnímu výběru na ohlávce nebo na vodící tyči
- na základě rozhodnutí majitele býka o jeho vyřazení
- zdravotní důvody (displazie varlat, apod.)

#### Důvody vyřazení při základním výběrem

- hodnocení délky těla (1,2,3 body dle parametrů daného plemene)
- hodnocení ukazatelů kapacity těla (1,2,3 body dle parametrů daného plemene)
- hodnocení ukazatelů osvalení (1,2,3 body dle parametrů daného plemene)
- hodnocení užitkového typu (1,2,3 body dle parametrů daného plemene)
- závažné vady exteriéru při základním výběru
- neodpovídající funkčnost končetin při základním výběru
- zdravotní důvody (displazie varlat, apod.)

## Reklamační řád pro základní výběry býků

Majitel odchovávaného býčka má právo podat reklamaci proti rozhodnutí výběrové komise (ČSCHMS). Tato reklamační může mít písemnou nebo ústní formu. Předmětem reklamační může být pouze konečný výsledek výběru (vybrán, odročen, vyřazen), nikoliv nesouhlas s bodovým hodnocením daného býka. Po skončení základního výběru býků vyzve předseda výběrové komise, nebo příslušný inspektor k podání případných protestů (reklamací). Reklamační se podává písemně (e-mailem) nejpozději následující den po provedení výběru a to řediteli svazu, řediteli PK a členům výběrové komise (bonitérovi), která hodnocení provedla. Jménem majitele býka může jednat také zástupce odchovny plemenných býků (OPB). V případě neshody mezi verdiktem výběrové komise a majitelem býka je býk odročen a bude proveden nový základní výběr. Provedení nového základního výběru je podmíněno složením kauce 5000 Kč za každého reklamovaného býka. Kauce se skládá na účet ČSCHMS nejpozději do 10-ti kalendářních dnů ode dne provedení základního výběru. V případě, že nebudou peníze připsány na účet v daném termínu, platí původní verdikt výběrové komise a reklamační se dále neřeší. Nový základní výběr se uskuteční do 30-ti dnů od sporného výběru na místě, kde byla podána reklamační, pokud se obě strany nedohodnou jinak. Většinové složení komise nesmí být totožné se složením komise, která vynesla sporný verdikt. O složení nové komise rozhoduje Rada PK daného plemene po dohodě s ČSCHMS. O závěru nového základního výběru je sepsán nový výběrový protokol. Proti tomuto rozhodnutí se již nelze dále odvolat. V případě, že je potvrzeno původní rozhodnutí výběrové komise, propadá kauce ve prospěch ČSCHMS, v opačném případě se vrací majiteli býka do 10-ti kalendářních dnů od provedení nového základního výběru. Náklady spojené s novým základním výběrem (zejména cestovné členů výběrové komise, případně oprávněné nároky spojené s odměnou za odvedenou práci) nese strana, která při svém rozhodnutí či jednání nebyla v právu. Tyto náklady jsou zúčtovány na základě vystavené faktury zaslané druhé straně nejpozději do 14 dnů od provedení opakovaného základního výběru. V každém případě se o reklamační vede písemný zápis. Rozhodnutí výběrové komise se váže ke konkrétnímu zvířeti v konkrétním čase a není možno se na něj odvolávat v případných následných sporech.

Schváleno výborem ČSCHMS dne 21.3.2006 v Hradištku pod Medníkem, změny schváleny 24.7.2019 Grémiem předsedů rad plemenných knih v Hradištku pod Medníkem. Vstupuje v platnost dnem schválení.



<b><u>Sekretariát:</u></b> ČSCHMS Praha Těšnov 17 11705 Praha 1 Mobil : +420 724 007 860 Telefon : +420 221 812 865 E-mail : <a href="mailto:info@cshms.cz">info@cshms.cz</a>	<b><u>Ředitel PK</u></b> <i>Kopecký Jan</i> Osík 201 569 67 Osík u Litomyšle Mobil : +420 724 007 862 Telefon : +420 461 612 809 E-mail : <a href="mailto:kopeccky@cshms.cz">kopeccky@cshms.cz</a>	<b><u>Adresa PK</u></b> <i>Honová Nina</i> Osvoboditelů 35/9 410 02 Lovosice Mobil : +420 724 073 641 E-mail : <a href="mailto:honova@cshms.cz">honova@cshms.cz</a>
--	---	---

Číslo : **86013 034 CZ** **FENEK BUDYŇSKÝ PP** Číslo katalogu 1  
 Dat.nar. : 04.10.2019 Plemeno : S100 Masný simentál  
 Chovatel : Valenta Petr, Budyně  
 Majitel : Valenta Petr, Budyně

OOO ZSI 400 HEDETOFT UNITED P 80185-00096  
 OO ZSI 968 SOGÁRD AMÍR P 20030-01031  
 MOO 2003000980 DK SOGÁRD THERESA P 20030-00980

**Otec ZMS 646 BARON LEŽNICKÝ PP 400000579799041**  
 OMO BJ 185 STEINADLER PP 09.376 31910  
 MO 159801 941 CZ HANČA LEŽNICKÁ P 400000159801941  
 MMO 135449 941 CZ EBI LEŽNICKÁ P 400000135449941

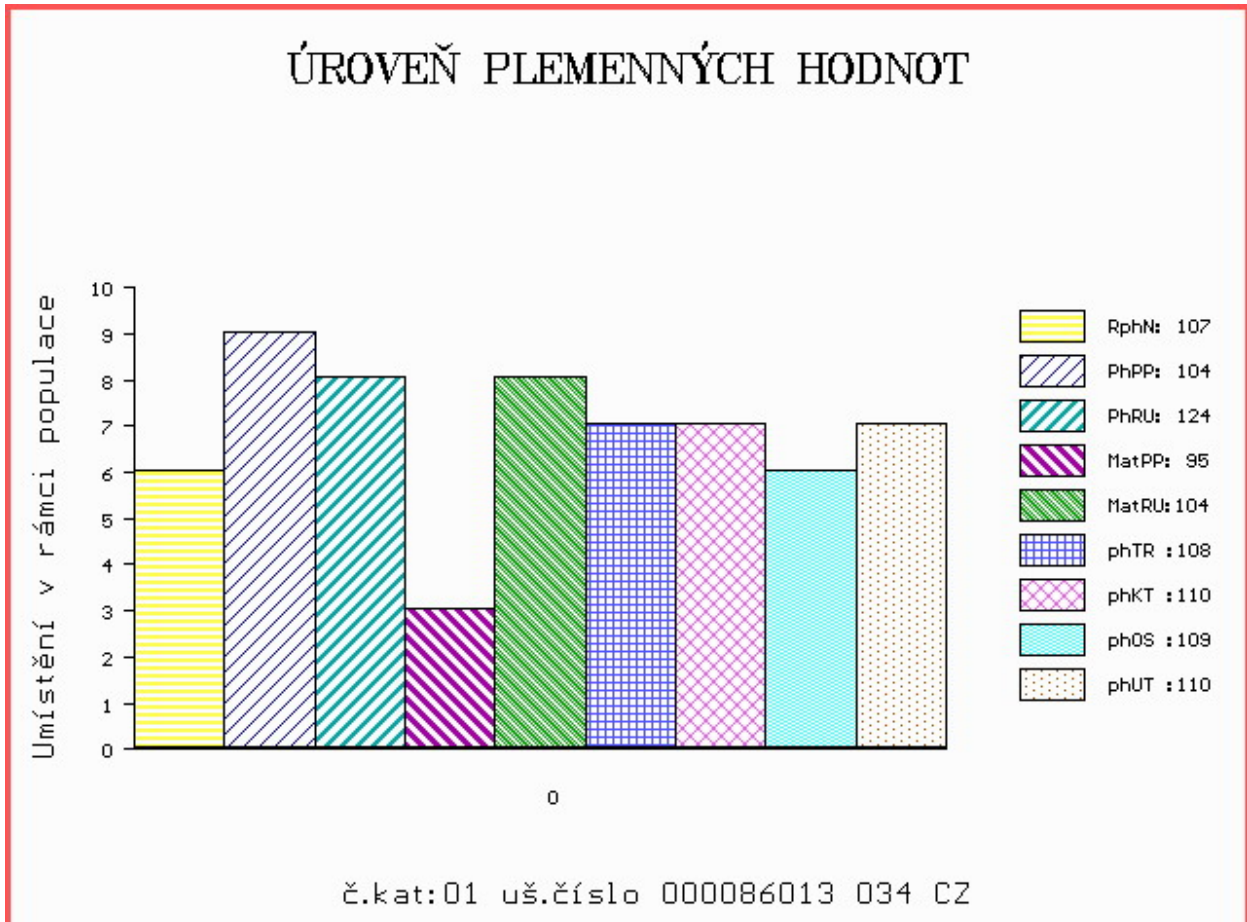
OOM ZMS 104 VINGEGAARD HERMINATOR ET P 41524-01439  
 OM ZMS 505 BAALJAGG BUDYŇSKÝ P 420000877882031  
 MOM 459085 931 CZ P 420000459085931

**MA 669670 931 CZ /2 ot ET PP 420000669670931**  
 OMM ZMS 132 NORGÁRD CHARLIE P 42245-00814  
 MM 566241 931 CZ ET P 420000566241931  
 MMM 459100 931 CZ VERUNKA BUDYŇSKÁ P 420000459100931

Vl.užit:nar: **45 \*\*** kg ve 120d: **190** kg 210d: **315** kg 365d: **542** kg / kříž: **131** cm  
 Přírustek od narození: **1351 g / 107** šourek **42** cm  
 Věk při ZV **504** dní aktuálně k 22.01.21 hmotnost: **688** kg výška v kříži: **140** cm

PLEMENNÉ HODNOTY										LINEARNÍ HODNOCENÍ						
	pp	ru	pp	ru	TR	KT	OS	UT		Hmot	kříž	TR	KT	OS	UT	CE
BÝK	PE	<b>104</b>	<b>124</b>	ME	<b>95</b>	<b>104</b>	<b>108</b>	<b>110</b>	<b>109</b>	<b>110</b>						
MATKA	PE	<b>85</b>	<b>127</b>	ME	<b>97</b>	<b>88</b>	<b>110</b>	<b>107</b>	<b>104</b>	<b>107</b>	<b>672</b>	<b>/ 140</b>	<b>22</b>	<b>19</b>	<b>18</b>	<b>6 65</b>
Otec	PE	<b>125</b>	<b>117</b>	ME	<b>81</b>	<b>121</b>	<b>103</b>	<b>104</b>	<b>103</b>	<b>103</b>	<b>690</b>	<b>/ 144</b>	<b>27</b>	<b>21</b>	<b>20</b>	<b>7 75</b>

HODNOCEN: TR 5 / / 8 KT / / OS / / UT Výsledek:



Číslo : 86016 034 CZ FAYELLE BUDYŇSKÝ P\* Číslo katalogu 2  
 Dat.nar. : 15.10.2019 Plemeno : S100 Masný simentál  
 Chovatel : Valenta Petr, Budyně  
 Majitel : Valenta Petr, Budyně

OOO 285 106 CRUGMELYN BRENIN 10 M076493  
 OO ZMS 446 KILBRIDE FARM DRAGOON 12 R M082207  
 MOO 906234427067 UK KILBRIDE FARM DORA 41B F094333

OTEC ISI 026 DRAGOUN MĚCHOLUPSKÝ P 427000894473032  
 OMO SIP 684 OGAR Z LEŽNICE P 400000503724041  
 MO 341520 932 CZ MILOS STAR PP 045000341520932  
 MMO 129057 304 CZ MILOS STAR 4M P 045000129057304

OOM ZSI 949 CURAHEEN VIO ET R 171059860169  
 OM ZMS 104 VINGEGAARD HERMINATOR ET P 41524-01439  
 MOM 4152401244 DK VINGEGAARD EPOKE ET P 41524-01244

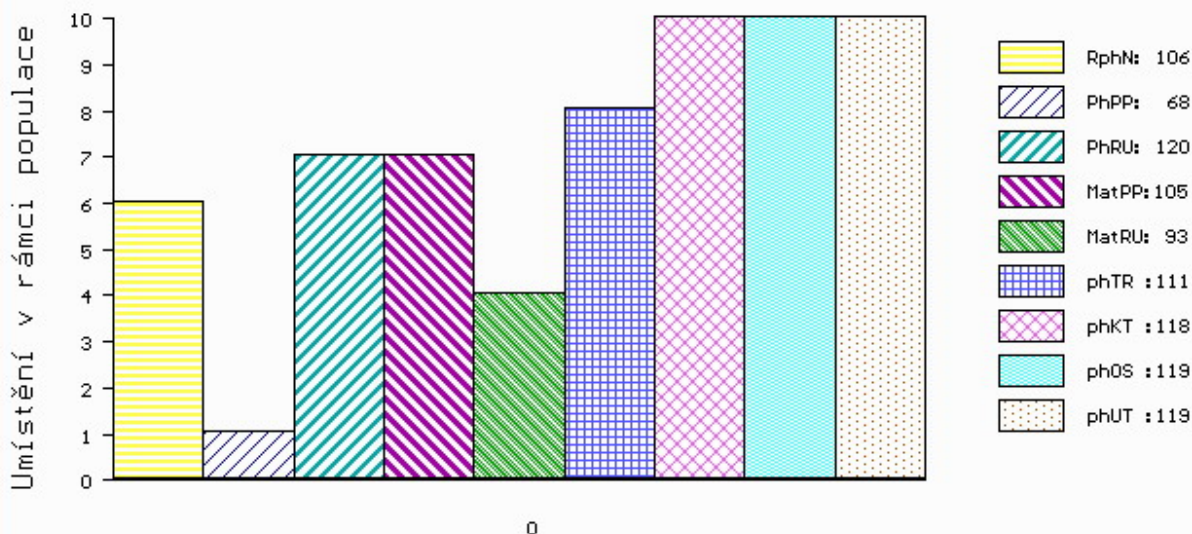
MA 566238 931 CZ /3 ot P 420000566238931  
 OMM ZSI 580 DERROUGH SAMUAL R 272020210063  
 MM 386443 931 CZ UŽOVKA BUDYŇSKÁ ET R 420000386443931  
 MMM 315618 961 CZ ARTEMIS AGROCHYT ET P 392000315618961

Vl.užit:nar: 51 \*\* kg ve 120d: 197 kg 210d: 317 kg 365d: 547 kg / kříž: 132 cm  
 Přírustek od narození: 1374 g / 106 šourek 40 cm  
 Věk při ZV 493 dní aktuálně k 22.01.21 hmotnost: 690 kg výška v kříži: 141 cm

PLEMENNÉ HODNOTY										LINEARNÍ HODNOCENÍ						
	pp	ru	pp	ru	TR	KT	OS	UT		Hmot	kříž	TR	KT	OS	UT	CE
BÝK	PE	68	120	ME	105	93	111	118	119	119						
MATKA	PE	86	122	ME	116	89	110	111	111	112	820	/ 150	27	21	20	7 75
OTEC	PE	72	120	ME	96	95	111	126	128	126	850	/ 146	27	25	24	9 85

HODNOCEN: TR 6 / / 9 KT / / OS / / UT Výsledek:

## ÚROVEŇ PLEMENNÝCH HODNOT



č.kat:02 uš.číslo 000086016 034 CZ

Číslo : **86018 034 CZ** **FARAKALIAN BUDYŇSKÝ P\*** Číslo katalogu 3  
 Dat.nar. : 18.10.2019 Plemeno : S100 Masný simentál  
 Chovatel : Valenta Petr, Budyně  
 Majitel : Valenta Petr, Budyně

OOO ZSI 713 VINGEGAARD COLUMBUS PP 41524-01197  
 OO 281 851 VINGEGAARD GERONINO PP 41524-01403  
 MOO 4152401084 DK VINGEGAARD AIDA ET P 41524-01084

**O TEC ZMS 281 VINGEGAARD IRON PP 41524-01469**  
 OMO ZSI 955 CELTIC ROCK ET R 221152690291  
 MO 4152401245 DK VINGEGAARD EMILIE ET P 41524-01245  
 MMO 4152401189 DK VINGEGAARD BEAUTY ET P 41524-01189

OOM ZSI 495 HEDETOFT VITO PP 51546-02044  
 OM ZSI 715 HESTEHAVEN DADDI P 107267-00098  
 MOM 10726700050 DK HESTEHAVEN BLIS 107267-00050

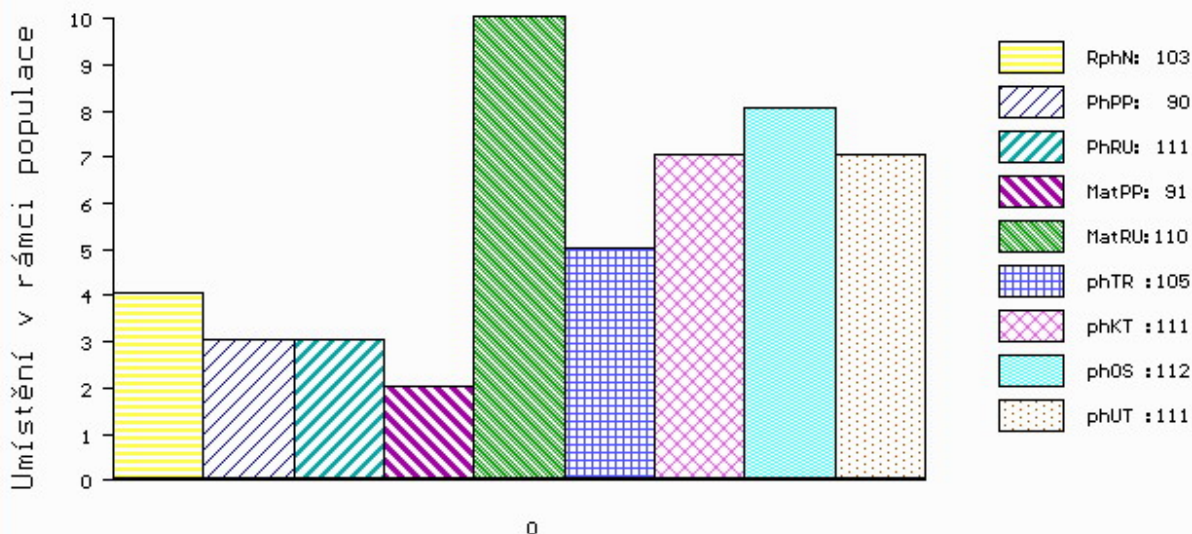
**MA 533920 931 CZ /4 ot ZEFA AGF R 444000533920931**  
 OMM ZSI 246 MILNAFUA GRADUATE M045753  
 MM 181050 931 CZ NIKOLA VODNAŇSKÁ P 145000181050931  
 MMM 23516 267 CZ MS BCM STAR 63D P PG368350

Vl.užit:nar: **42 \*\*** kg ve 120d: **197** kg 210d: **315** kg 365d: **569** kg / kříž: **133** cm  
 Přírustek od narození: **1450 g / 103** šourek **40** cm  
 Věk při ZV **490** dní aktuálně k 22.01.21 hmotnost: **712** kg výška v kříži: **139** cm

PLEMENNÉ HODNOTY										LINEARNÍ HODNOCENÍ						
	pp	ru	pp	ru	TR	KT	OS	UT		Hmot	kříž	TR	KT	OS	UT	CE
BÝK	PE	90	111	ME	91	110	105	111	112	111						
MATKA	PE	82	107	ME	107	115	106	115	115	114	758	146	27	20	20	7 74
O TEC	PE	73	115	ME	87	105	111	115	116	116	740	146	28	21	21	8 78

HODNOCEN: TR 5 / /10 KT / / OS / / UT Výsledek:

## ÚROVEŇ PLEMENNÝCH HODNOT



č.kat:03 uš.číslo 000086018 034 CZ

Číslo : 86022 034 CZ FARADAN BUDYŇSKÝ ET P\* Číslo katalogu 4  
 Dat.nar. : 01.11.2019 Plemeno : S100 Masný simentál  
 Chovatel : Valenta Petr, Budyně  
 Majitel : Valenta Petr, Budyně

OOO 285 106 CRUGMELYN BRENIN 10 M076493  
 OO ZMS 446 KILBRIDE FARM DRAGOON 12 R M082207  
 MOO 906234427067 UK KILBRIDE FARM DORA 41B F094333

OTEC ISI 026 DRAGOUN MĚCHOLUPSKÝ P 427000894473032  
 OMO SIP 684 OGAR Z LEŽNICE P 400000503724041  
 MO 341520 932 CZ MILOS STAR PP 045000341520932  
 MMO 129057 304 CZ MILOS STAR 4M P 045000129057304

OOM 281 851 VINGEGAARD GERONINO PP 41524-01403  
 OM ZMS 281 VINGEGAARD IRON PP 41524-01469  
 MOM 4152401245 DK VINGEGAARD EMILIE ET P 41524-01245

MA 622410 931 CZ /3 ot ET P\*  
 OMM ZSI 807 CURAHEEN TYSON ET R 171059840126  
 MM 528062 931 CZ ANETA BUDYŇSKÁ P 420000528062931  
 MMM 386425 931 CZ TOSKA BUDYŇSKÁ ET P 420000386425931

Vl.užit:nar: 46 \*\* kg ve 120d: 196 kg 210d: 319 kg 365d: 562 kg / kříž: 132 cm  
 Přírustek od narození: 1478 g / 110 šourek 39 cm  
 Věk při ZV 476 dní aktuálně k 22.01.21 hmotnost: 708 kg výška v kříži: 141 cm

PLEMENNÉ HODNOTY										LINEARNÍ HODNOCENÍ							
	pp	ru	pp	ru	TR	KT	OS	UT	Hmot	kříž	TR	KT	OS	UT	CE		
BÝK	PE	84	123	ME	93	98	0	0	0	0							
MATKA	PE	84	126	ME	88	102	111	117	118	118	810	148	27	23	21	8	79
OTEC	PE	72	120	ME	96	95	111	126	128	126	850	146	27	25	24	9	85

HODNOCEN: TR 7 / /10 KT / / OS / / UT Výsledek:

