

KATALOG ZÁKLADNÍHO VÝBĚRU

dne 19. 2. 2021

Daňhel Miroslav, s.r.o.

Začátek 11,00 hod.

Č. k.	Číslo býčka	OTEC st.reg.	DATUM NAROZENÍ	PLEM	HM. kg	KŘ. cm	Přír. g	od nar. RPH	CHOVATEL
1	127811 034 CZ	ZMS 871	29.10.19	S100	766	141	1596 g	97	Daňhel Miroslav, s.r.o.
2	127812 034 CZ	ICH 077	17.11.19	T100	758	139	1635 g	97	Daňhel Miroslav, s.r.o.

Plemenné hodnoty uvedené v katalogu jsou spočítány k 31.12.2020



Vysvětlivky ke zkratkám ve jménech v katalogu :

- ET - býček narozen po embryotrasferu
RED - zbarvení red angus
P,V - bezrohý / volný roh (* - testováno testem DNA)
PP - bezrohý – homozygot (stanoveno testem DNA)
R - rohatý (* - testováno testem DNA)
+/, WT/WT - nepřenáší alelu způsobujícími dvojí osvalení (GS, AA,CH,LI,MS)
MH/+, F/+, WT/del21 - heterozygot s jednou alelou podmiňující dvojí osvalení (GS,AA,CH,LI,MS)
MH/MH, F/F - homozygot - obě alely podmiňující dvojí osvalení (GS,CH,LI,MS)
Porodní hmot (nar) - u plemene AA,BA,HE,CH,MS,LI způsob zjišťování porodní hmotnosti v chovu * * * - váženo při narození, * * - odhadováno, * - nesledováno

U matek plemene BA

Třída	Výška kříž (cm)	Hmotnost (kg)	RPH přímý efekt	RPH mat. efekt	RPH osvalení
SE	147 a více	800 a více	105 a vic	103 a vic	103 a vic
EC	147 a více	800 a více	105 a vic	pod 103	103 a vic
EM	147 a více	800 a více	pod 105	103 a vic	pod 103
CM	pod 147	pod 800	105 a vic	103 a vic	103 a vic
C1	pod 147	pod 800	105 a vic	pod 103	103 a vic
M1	pod 147	pod 800	pod 105	103 a vic	pod 103

Popisky grafu úrovně plemenných hodnot

Jednotlivé plemenné hodnoty jsou rozděleny do pásem na základě výpočtu kvantilu normálního rozložení, které udávají, jak si konkrétní jedinec stojí v porovnání s průměrem populace plemenných býčků odchovaných v období 2014 – 2019.

pásma	Pozice býka v rámci populace	zkratka	Popis údaje v grafu
10	býk patří hodnotou RPH do 10 % nejlepších býků v daném ukazateli	<i>RphT</i>	RPH pro přírůstek v testu
9	býk patří hodnotou RPH do 20 % nejlepších býků v daném ukazateli	<i>RphN</i>	RPH pro životní přírůstek
8	býk patří hodnotou RPH do 30 % nejlepších býků v daném ukazateli	<i>RpPP</i>	RPH pro přímý efekt porody
7	býk patří hodnotou RPH do 40 % nejlepších býků v daném ukazateli	<i>RpRU</i>	RPH pro přímý efekt růst
6	býk patří hodnotou RPH do 50 % nejlepších býků v daném ukazateli	<i>MatPP</i>	RPH pro maternální efekt porody
5	býk patří hodnotou RPH do průměru býků v daném ukazateli	<i>MatRU</i>	RPH pro maternální efekt růst
4	býk patří hodnotou RPH do 60 % nejlepších býků v daném ukazateli	<i>phTR</i>	RPH pro lineární hodnocení těl. rámec
3	býk patří hodnotou RPH do 70 % nejlepších býků v daném ukazateli	<i>phKT</i>	RPH pro lineární hodnocení kap. těla
2	býk patří hodnotou RPH do 80 % nejlepších býků v daném ukazateli	<i>phOS</i>	RPH pro lineární hodnocení osvalení
1	býk patří hodnotou RPH do 90 % nejlepších býků v daném ukazateli	<i>phUT</i>	RPH pro lineární hodnocení užit. typ

Hlavní selekční kritéria pro výběr do plemenitby na OPB a odchovu u chovatele

Hlavním selekčním kritériem bude pouze lineární hodnocení při základním výběru.

Důvody vyřazení před základním výběrem

- hodnocení tělesného rámce (1,2,3 body dle parametrů daného plemene)
- hodnocení bodů za hmotnost v 365 dnech (1,2,3 body dle parametrů daného plemene)
- nepředvedení býka k základnímu výběru na ohlávce nebo na vodící tyči
- na základě rozhodnutí majitele býka o jeho vyřazení
- zdravotní důvody (displazie varlat, apod.)

Důvody vyřazení při základním výběrem

- hodnocení délky těla (1,2,3 body dle parametrů daného plemene)
- hodnocení ukazatelů kapacity těla (1,2,3 body dle parametrů daného plemene)
- hodnocení ukazatelů osvalení (1,2,3 body dle parametrů daného plemene)
- hodnocení užitkového typu (1,2,3 body dle parametrů daného plemene)
- závažné vady exteriéru při základním výběru
- neodpovídající funkčnost končetin při základním výběru
- zdravotní důvody (displazie varlat, apod.)

Reklamační řád pro základní výběry býků

Majitel odchovávaného býčka má právo podat reklamaci proti rozhodnutí výběrové komise (ČSCHMS). Tato reklamační může mít písemnou nebo ústní formu. Předmětem reklamační může být pouze konečný výsledek výběru (vybrán, odročen, vyřazen), nikoliv nesouhlas s bodovým hodnocením daného býka. Po skončení základního výběru býků vyzve předseda výběrové komise, nebo příslušný inspektor k podání případných protestů (reklamací). Reklamační se podává písemně (emilem) nejpozději následující den po provedení výběru a to řediteli svazu, řediteli PK a členům výběrové komise (bonitérovi), která hodnocení provedla. Jménem majitele býka může jednat také zástupce odchovny plemenných býků (OPB). V případě neshody mezi verdiktem výběrové komise a majitelem býka je býk odročen a bude proveden nový základní výběr. Provedení nového základního výběru je podmíněno složením kauce 5000 Kč za každého reklamovaného býka. Kauce se skládá na účet ČSCHMS nejpozději do 10-ti kalendářních dnů ode dne provedení základního výběru. V případě, že nebudou peníze připsány na účet v daném termínu, platí původní verdikt výběrové komise a reklamační se dále neřeší. Nový základní výběr se uskuteční do 30-ti dnů od sporného výběru na místě, kde byla podána reklamační, pokud se obě strany nedohodnou jinak. Většinové složení komise nesmí být totožné se složením komise, která vynesla sporný verdikt. O složení nové komise rozhoduje Rada PK daného plemene po dohodě s ČSCHMS. O závěru nového základního výběru je sepsán nový výběrový protokol. Proti tomuto rozhodnutí se již nelze dále odvolat. V případě, že je potvrzeno původní rozhodnutí výběrové komise, propadá kauce ve prospěch ČSCHMS, v opačném případě se vrací majiteli býka do 10-ti kalendářních dnů od provedení nového základního výběru. Náklady spojené s novým základním výběrem (zejména cestovné členů výběrové komise, případně oprávněné nároky spojené s odměnou za odvedenou práci) nese strana, která při svém rozhodnutí či jednání nebyla v právu. Tyto náklady jsou zúčtovány na základě vystavené faktury zaslané druhé straně nejpozději do 14 dnů od provedení opakovaného základního výběru. V každém případě se o reklamační vede písemný zápis. Rozhodnutí výběrové komise se váže ke konkrétnímu zvířeti v konkrétním čase a není možno se na něj odvolávat v případných následných sporech.

Schváleno výborem ČSCHMS dne 21.3.2006 v Hradištku pod Medníkem, změny schváleny 24.7.2019 Grémiem předsedů rad plemenných knih v Hradištku pod Medníkem. Vstupuje v platnost dnem schválení.



<u>Sekretariát:</u> ČSCHMS Praha Těšnov 17 11705 Praha 1 Mobil : +420 724 007 860 Telefon : +420 221 812 865 E-mail : info@cschms.cz	<u>Ředitel PK</u> <i>Kopecký Jan</i> Osík 201 569 67 Osík u Litomyšle Mobil : +420 724 007 862 Telefon : +420 461 612 809 E-mail : kopecky@cschms.cz	<u>Adresa PK</u> <i>Honová Nina</i> Osvoboditelů 35/9 410 02 Lovosice Mobil : +420 724 073 641 E-mail : honova@cschms.cz
--	---	---

Číslo : 127811 034 CZ **FREDERIK DAÑHEL P*** Číslo katalogu 1
 Dat.nar. : 29.10.2019 Plemeno : S100 Masný simentál
 Chovatel : Daňhel Miroslav, s.r.o.
 Majitel : Daňhel Miroslav, s.r.o.

OOO 262 692 HILLCREST CHAMPION PMMC017
 OO ZSI 949 CURAHEEN VIO ET R 171059860169
 MOO 151420930180 IE RACEVIEW MERLE-BEAUTY BATM031

OTEC **ZMS** **871** **CURAHEEN AGROCHYT P** **392000964161061**

OMO ZSI 283 LYKKE SIRIUS P 41344-00241
 MO 199548 931 CZ P 145000199548931
 MMO 23506 267 CZ MS BCM PREMIUM 50D P PG368348

OOM 268 988 SH ROMULUS F53R R CA T157954
 OM ZSI 635 GRINALTA'S EXCEL 8N P 603351
 MOM 361724 CA GRINALTA'S POLLED FLECK 361724

MA **2517101672 DK** /1 ot **LINDE LAILA P** **25171-01672**

OMM ZSI 284 HOLM ULRICK P 36545-00514
 MM 2517101481 DK LINDE EDA P 25171-01481
 MMM 2517101171 DK 25171-01171

Vl.užit:nar: 40 ** kg ve 120d: 188 kg 210d: 323 kg 365d: 613 kg / kříž: 137 cm
 Přírustek od narození: 1596 g / 97 šourek 43 cm
 Věk při ZV 479 dní aktuálně k 26.01.21 hmotnost: 766 kg výška v kříži: 141 cm

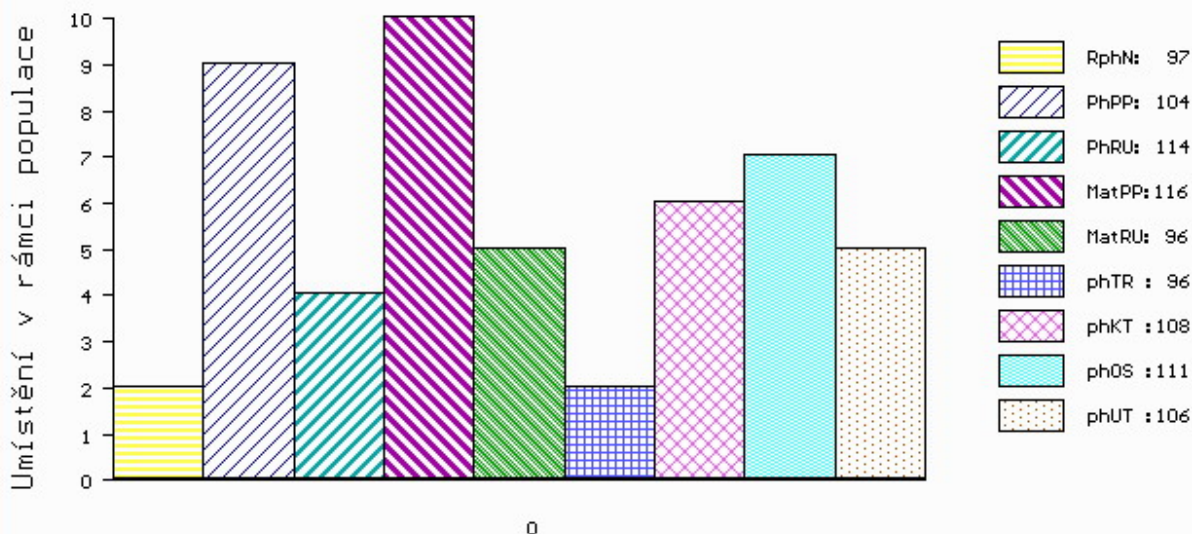
PLEMENNÉ HODNOTY

LINEARNÍ HODNOCENÍ

	pp	ru	pp	ru	TR	KT	OS	UT	Hmot	kříž	TR	KT	OS	UT	CE		
BÝK	PE	104	114	ME	116	96	108	111	106								
MATKA	PE	100	109	ME	116	93	98	111	114	109	800	147	21	22	19	7	69
OTEC	PE	96	119	ME	121	99	104	115	117	115	735	145	27	24	24	9	84

HODNOCEN: TR 6 / /10 KT / / OS / / UT Výsledek:

ÚROVEŇ PLEMENNÝCH HODNOT



č.kat:01 uš.číslo 000127811 034 CZ

Číslo : 127812 034 CZ FRANCIMOR DAŇHEL P* Číslo katalogu 2
 Dat.nar. : 17.11.2019 Plemeno : T100 Charolais
 Chovatel : Daňhel Miroslav, s.r.o.
 Majitel : Daňhel Miroslav, s.r.o.

OOO 280 539 GOLDIES AMBASSADOR ET MBM0023330
 OO 285 893 GOLDIES DYNAMITE MBM0037339
 MOO 58175500300 UK GOLDIES VERYNICE ET MBF0019429

OPEC ICH 077 DOOLEY LEWIS MBM0066224
 OMO 285 894 BALTAYOCK AESOP MBM0021294
 MO 200350500647 UK WESLEY EMPHASIS MBF0043944
 MMO 0 WESLEY PENNY FF0098596

OOM ZTI 741 EPERVIER P 6950598648
 OM ZIT 315 VINETOU SMILOVSKÝ P 128000778596061
 MOM 263828 961 CZ PENTLE SMILOVSKÁ 128000263828961

MA 393644 953 CZ /1 ot DAJANA Z CHOTČE P 388000393644953
 OMM ZTI 045 NOKIA MZLU 106000504224062
 MM 294091 953 CZ 388000294091953
 MMM 35371 953 CZ LINDA Z CHOTČE 132000035371953

Vl.užit:nar: 45 *** kg ve 120d: 198 kg 210d: 336 kg 365d: 671 kg / kříž: 135 cm
 Přírustek od narození: 1635 g / 97 šourek 41 cm
 Věk při ZV 460 dní aktuálně k 26.01.21 hmotnost: 758 kg výška v kříži: 139 cm

PLEMENNÉ HODNOTY										LINEARNÍ HODNOCENÍ						
	pp	ru	pp	ru	TR	KT	OS	UT		Hmot	kříž	TR	KT	OS	UT	CE
BÝK	PE	98	116	ME	102	100	111	112	113	113						
MATKA	PE	103	111	ME	104	108	106	105	105	106	767	147	21	20	19	7 67
OPEC	PE	87	104	ME	101	102	102	106	108	108	0	0	0	0	0	0

HODNOCEN: TR 7 / /10 KT / / OS / / UT Výsledek:

