

# KATALOG ZÁKLADNÍHO VÝBĚRU

dne 20. 2. 2021

Lainka Bernard ,SZ, farma Zdoňov

Začátek 14,00 hod.

Č. k.	Číslo býčka	OTEC st.reg.	DATUM NAROZENÍ	PLEM	HM. KŘ. kg cm	Přír.od nar. g RPH	CHOVATEL
1	808653 052 CZ	ZMS 407	05.10.19	S100	808 148	1568 g 107	Lainka Bernard, SZ, farma Zdoňov
2	808657 052 CZ	ZMS 407	15.10.19	S100	762 140	1506 g 104	Lainka Bernard, SZ, farma Zdoňov
3	808676 052 CZ	ISI 152	22.12.19	S100	550 132	1253 g 101	Lainka Bernard, SZ, farma Zdoňov

## Býci vyřazení před základním výběrem

Č. k.	Číslo býčka	OTEC st.reg.	Datum narození	Plem.	Body VT HM	CHOVATEL	Důvod vyřaz.
4	808661 052 CZ	ISI 152	31.10.19	S100	3 10	Lainka Bernard, SZ, farma Zdoňov	před ZV-VT
5	808671 052 CZ	ISI 152	06.12.19	S100	3 5	Lainka Bernard, SZ, farma Zdoňov	před ZV-VT
6	808675 052 CZ	ISI 152	20.12.19	S100	2 2	Lainka Bernard, SZ, farma Zdoňov	před ZV-VT
7	808677 052 CZ	ISI 152	27.12.19	S100	4 2	Lainka Bernard, SZ, farma Zdoňov	před ZV-hm. 365d

Plemenné hodnoty uvedené v katalogu jsou spočítány k 31.12.2020



## Vysvětlivky ke zkratkám ve jménech v katalogu :

- ET - býček narozen po embryotrasferu  
RED - zbarvení red angus  
P,V - bezrohý / volný roh ( \* - testováno testem DNA)  
PP - bezrohý – homozygot ( stanoveno testem DNA )  
R - rohatý ( \* - testováno testem DNA )  
+/, WT/WT - nepřenáší alelu způsobujícími dvojí osvalení (GS, AA,CH,LI,MS)  
MH/+, F/+, WT/del21 - heterozygot s jednou alelou podmiňující dvojí osvalení (GS,AA,CH,LI,MS)  
MH/MH, F/F - homozygot - obě alely podmiňující dvojí osvalení (GS,CH,LI,MS)  
Porodní hmot (nar) - u plemene AA,BA,HE,CH,MS,LI způsob zjišťování porodní hmotnosti v chovu \* \* \* - váženo při narození, \* \* - odhadováno, \* - nesledováno

### U matek plemene BA

Třída	Výška kříž (cm)	Hmotnost (kg)	RPH přímý efekt	RPH mat. efekt	RPH osvalení
SE	147 a více	800 a více	105 a vic	103 a vic	103 a vic
EC	147 a více	800 a více	105 a vic	pod 103	103 a vic
EM	147 a více	800 a více	pod 105	103 a vic	pod 103
CM	pod 147	pod 800	105 a vic	103 a vic	103 a vic
C1	pod 147	pod 800	105 a vic	pod 103	103 a vic
M1	pod 147	pod 800	pod 105	103 a vic	pod 103

### Popisky grafu úrovně plemenných hodnot

Jednotlivé plemenné hodnoty jsou rozděleny do pásem na základě výpočtu kvantilu normálního rozložení, které udávají, jak si konkrétní jedinec stojí v porovnání s průměrem populace plemenných býčků odchovaných v období 2014 – 2019.

pásma	Pozice býka v rámci populace	zkratka	Popis údaje v grafu
10	býk patří hodnotou RPH do 10 % nejlepších býků v daném ukazateli	<i>RphT</i>	RPH pro přírůstek v testu
9	býk patří hodnotou RPH do 20 % nejlepších býků v daném ukazateli	<i>RphN</i>	RPH pro životní přírůstek
8	býk patří hodnotou RPH do 30 % nejlepších býků v daném ukazateli	<i>RpPP</i>	RPH pro přímý efekt porody
7	býk patří hodnotou RPH do 40 % nejlepších býků v daném ukazateli	<i>RpRU</i>	RPH pro přímý efekt růst
6	býk patří hodnotou RPH do 50 % nejlepších býků v daném ukazateli	<i>MatPP</i>	RPH pro maternální efekt porody
5	býk patří hodnotou RPH do průměru býků v daném ukazateli	<i>MatRU</i>	RPH pro maternální efekt růst
4	býk patří hodnotou RPH do 60 % nejlepších býků v daném ukazateli	<i>phTR</i>	RPH pro lineární hodnocení těl. rámec
3	býk patří hodnotou RPH do 70 % nejlepších býků v daném ukazateli	<i>phKT</i>	RPH pro lineární hodnocení kap. těla
2	býk patří hodnotou RPH do 80 % nejlepších býků v daném ukazateli	<i>phOS</i>	RPH pro lineární hodnocení osvalení
1	býk patří hodnotou RPH do 90 % nejlepších býků v daném ukazateli	<i>phUT</i>	RPH pro lineární hodnocení užit. typ

### Hlavní selekční kritéria pro výběr do plemenitby na OPB a odchovu u chovatele

Hlavním selekčním kritériem bude pouze lineární hodnocení při základním výběru.

#### Důvody vyřazení před základním výběrem

- hodnocení tělesného rámce (1,2,3 body dle parametrů daného plemene)
- hodnocení bodů za hmotnost v 365 dnech (1,2,3 body dle parametrů daného plemene)
- nepředvedení býka k základnímu výběru na ohlávce nebo na vodící tyči
- na základě rozhodnutí majitele býka o jeho vyřazení
- zdravotní důvody (displazie varlat, apod.)

#### Důvody vyřazení při základním výběrem

- hodnocení délky těla (1,2,3 body dle parametrů daného plemene)
- hodnocení ukazatelů kapacity těla (1,2,3 body dle parametrů daného plemene)
- hodnocení ukazatelů osvalení (1,2,3 body dle parametrů daného plemene)
- hodnocení užitkového typu (1,2,3 body dle parametrů daného plemene)
- závažné vady exteriéru při základním výběru
- neodpovídající funkčnost končetin při základním výběru
- zdravotní důvody (displazie varlat, apod.)

## Reklamační řád pro základní výběry býků

Majitel odchovávaného býčka má právo podat reklamaci proti rozhodnutí výběrové komise (ČSCHMS). Tato reklamační může mít písemnou nebo ústní formu. Předmětem reklamační může být pouze konečný výsledek výběru (vybrán, odročen, vyřazen), nikoliv nesouhlas s bodovým hodnocením daného býka. Po skončení základního výběru býků vyzve předseda výběrové komise, nebo příslušný inspektor k podání případných protestů (reklamací). Reklamační se podává písemně (emilem) nejpozději následující den po provedení výběru a to řediteli svazu, řediteli PK a členům výběrové komise (bonitérovi), která hodnocení provedla. Jménem majitele býka může jednat také zástupce odchovny plemenných býků (OPB). V případě neshody mezi verdiktem výběrové komise a majitelem býka je býk odročen a bude proveden nový základní výběr. Provedení nového základního výběru je podmíněno složením kauce 5000 Kč za každého reklamovaného býka. Kauce se skládá na účet ČSCHMS nejpozději do 10-ti kalendářních dnů ode dne provedení základního výběru. V případě, že nebudou peníze připsány na účet v daném termínu, platí původní verdikt výběrové komise a reklamační se dále neřeší. Nový základní výběr se uskuteční do 30-ti dnů od sporného výběru na místě, kde byla podána reklamační, pokud se obě strany nedohodnou jinak. Většinové složení komise nesmí být totožné se složením komise, která vynesla sporný verdikt. O složení nové komise rozhoduje Rada PK daného plemene po dohodě s ČSCHMS. O závěru nového základního výběru je sepsán nový výběrový protokol. Proti tomuto rozhodnutí se již nelze dále odvolat. V případě, že je potvrzeno původní rozhodnutí výběrové komise, propadá kauce ve prospěch ČSCHMS, v opačném případě se vrací majiteli býka do 10-ti kalendářních dnů od provedení nového základního výběru. Náklady spojené s novým základním výběrem (zejména cestovné členů výběrové komise, případně oprávněné nároky spojené s odměnou za odvedenou práci) nese strana, která při svém rozhodnutí či jednání nebyla v právu. Tyto náklady jsou zúčtovány na základě vystavené faktury zaslané druhé straně nejpozději do 14 dnů od provedení opakovaného základního výběru. V každém případě se o reklamační vede písemný zápis. Rozhodnutí výběrové komise se váže ke konkrétnímu zvířeti v konkrétním čase a není možno se na něj odvolávat v případných následných sporech.

Schváleno výborem ČSCHMS dne 21.3.2006 v Hradištku pod Medníkem, změny schváleny 24.7.2019 Grémiem předsedů rad plemenných knih v Hradištku pod Medníkem. Vstupuje v platnost dnem schválení.



<b><u>Sekretariát:</u></b> ČSCHMS Praha Těšnov 17 11705 Praha 1 Mobil : +420 724 007 860 Telefon : +420 221 812 865 E-mail : <a href="mailto:info@cschms.cz">info@cschms.cz</a>	<b><u>Ředitel PK</u></b> <i>Kopecký Jan</i> Osík 201 569 67 Osík u Litomyšle Mobil : +420 724 007 862 Telefon : +420 461 612 809 E-mail : <a href="mailto:kopecky@cschms.cz">kopecky@cschms.cz</a>	<b><u>Adresa PK</u></b> <i>Honová Nina</i> Osvoboditelů 35/9 410 02 Lovosice Mobil : +420 724 073 641 E-mail : <a href="mailto:honova@cschms.cz">honova@cschms.cz</a>
--	---	---

Číslo : 808653 052 CZ FRODO ZE ZDOŇOVA PP Číslo katalogu 1  
 Dat.nar. : 05.10.2019 Plemeno : S100 Masný simentál  
 Chovatel : Lainka Bernard,SZ,farma Zdoňov  
 Majitel : Lainka Bernard,SZ,farma Zdoňov

OOO ZSI 599 REJNOK OD BÍLÉHO DOMU P 164000540733032  
 OO ZSI 894 UMBRO P 296000695173032  
 MOO 175304 932 CZ P 164000175304932

OPEC ZMS 407 ALIS LEŽNICKÝ PP 400000570079041  
 OMO 265 452 KOKO P 13.006 32358  
 MO 1302340273 DE ELIS P 13.023 40273  
 MMO 1300204723 DE ELA P 13.002 04723

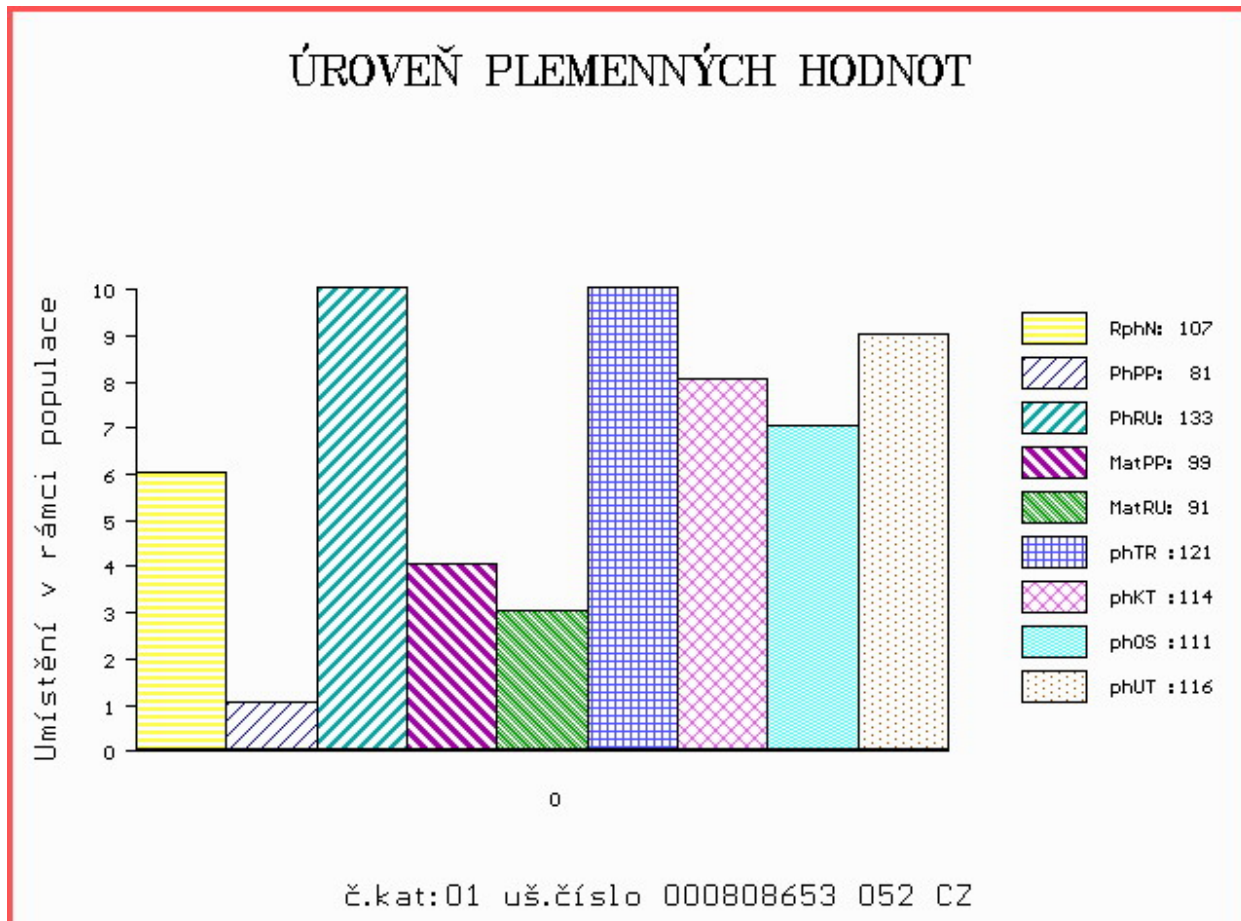
OOM 265 338 HARKAWAY ENFORCER 16 Y HPF P193266  
 OM ZSI 342 VINGEGAARD SAMSON ET PP 41524-00918  
 MOM 4152400633 DK VINGEGAARD MON CHERI P 41524-00633

MA 537330604 DE /6 ot LUNA P 05.373 30604  
 OMM ZSI 816 HOENESS PP 12.601 05246  
 MM 536212356 DE LEONIE P 05.362 12356  
 MMM 665170233 DE LAURA P 06.651 70233

Vl.užit:nar: 65 \*\*\* kg ve 120d: 258 kg 210d: 418 kg 365d: 705 kg / kříž: 142 cm  
 Přírustek od narození: 1568 g / 107 šourek 40 cm  
 Věk při ZV 504 dní aktuálně k 21.01.21 hmotnost: 808 kg výška v kříži: 148 cm

PLEMENNÉ HODNOTY										LINEARNÍ HODNOCENÍ						
	pp	ru	pp	ru	TR	KT	OS	UT		Hmot	kříž	TR	KT	OS	UT	CE
BÝK	PE	81	133	ME	99	91	121	114	111	116						
MATKA	PE	93	111	ME	100	101	107	100	99	101	760	155	27	22	21	7 77
OPEC	PE	83	134	ME	85	91	112	118	119	121	668	145	28	19	21	7 75

HODNOCEN: TR 9 / /10 KT / / OS / / UT Výsledek:



Číslo : 808657 052 CZ FERDA ZE ZDOŇOVA PP Číslo katalogu 2  
 Dat.nar. : 15.10.2019 Plemeno : S100 Masný simentál  
 Chovatel : Lainka Bernard, SZ, farma Zdoňov  
 Majitel : Lainka Bernard, SZ, farma Zdoňov

OOO ZSI 599 REJNOK OD BÍLÉHO DOMU P 164000540733032  
 OO ZSI 894 UMBRO P 296000695173032  
 MOO 175304 932 CZ P 164000175304932

O TEC ZMS 407 ALIS LEŽNICKÝ PP 400000570079041

OMO 265 452 KOKO P 13.006 32358  
 MO 1302340273 DE ELIS P 13.023 40273  
 MMO 1300204723 DE ELA P 13.002 04723

OOM 270 863 ZIMBO P 09.181 47956  
 OM 279 368 ZORRO VOM UCHTETAL P 15.018 10845  
 MOM 1237600048 DK NYMARK SANNIP P 12376-00048

MA 537330610 DE /6 ot ANDREA P 05.373 30610

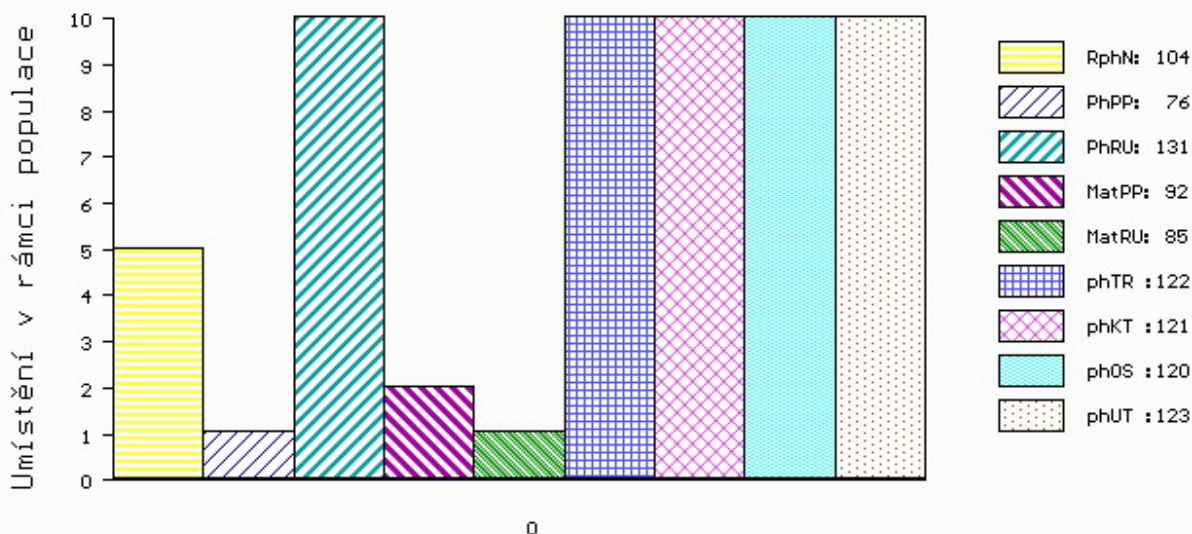
OMM 262 602 HONANNES PP 09.802 32295  
 MM 892031320 DE ALIDA 08.920 31320  
 MMM 891416919 DE ANNKATRIN P 08.914 16919

Vl.užit:nar: 63 \*\*\* kg ve 120d: 243 kg 210d: 389 kg 365d: 685 kg / kříž: 140 cm  
 Přírustek od narození: 1506 g / 104 šourek 43 cm  
 Věk při ZV 494 dní aktuálně k 21.01.21 hmotnost: 762 kg výška v kříži: 140 cm

PLEMENNÉ HODNOTY										LINEARNÍ HODNOCENÍ						
	pp	ru	pp	ru	TR	KT	OS	UT		Hmot	kříž	TR	KT	OS	UT	CE
BÝK	PE	76	131	ME	92	85	122	121	120	123						
MATKA	PE	84	113	ME	78	88	101	111	114	112	844 /	149	27	22	22	8 79
O TEC	PE	83	134	ME	85	91	112	118	119	121	668 /	145	28	19	21	7 75

HODNOCEN: TR 6 / /10 KT / / OS / / UT Výsledek:

## ÚROVEŇ PLEMENNÝCH HODNOT



č.kat:02 uš.číslo 000808657 052 CZ

Číslo : 808676 052 CZ FANDA ZE ZDOŇOVA PP Číslo katalogu 3  
 Dat.nar. : 22.12.2019 Plemeno : S100 Masný simentál  
 Chovatel : Lainka Bernard, SZ, farma Zdoňov  
 Majitel : Lainka Bernard, SZ, farma Zdoňov

OOO ZSI 816 HOENESS PP 12.601 05246  
 OO ZMS 442 HANNIBAL DW PP 05.364 12886  
 MOO 580673727 DE ANNI PP 05.806 73727

OTEC ISI 152 HENNESSY PP 09.497 29377  
 OMO 289 875 HOFSTERN V 09.398 08275  
 MO 944971141 DE HANTEL 917 P 09.449 71141  
 MMO 937631911 DE HELDIN 157 P 09.376 31911

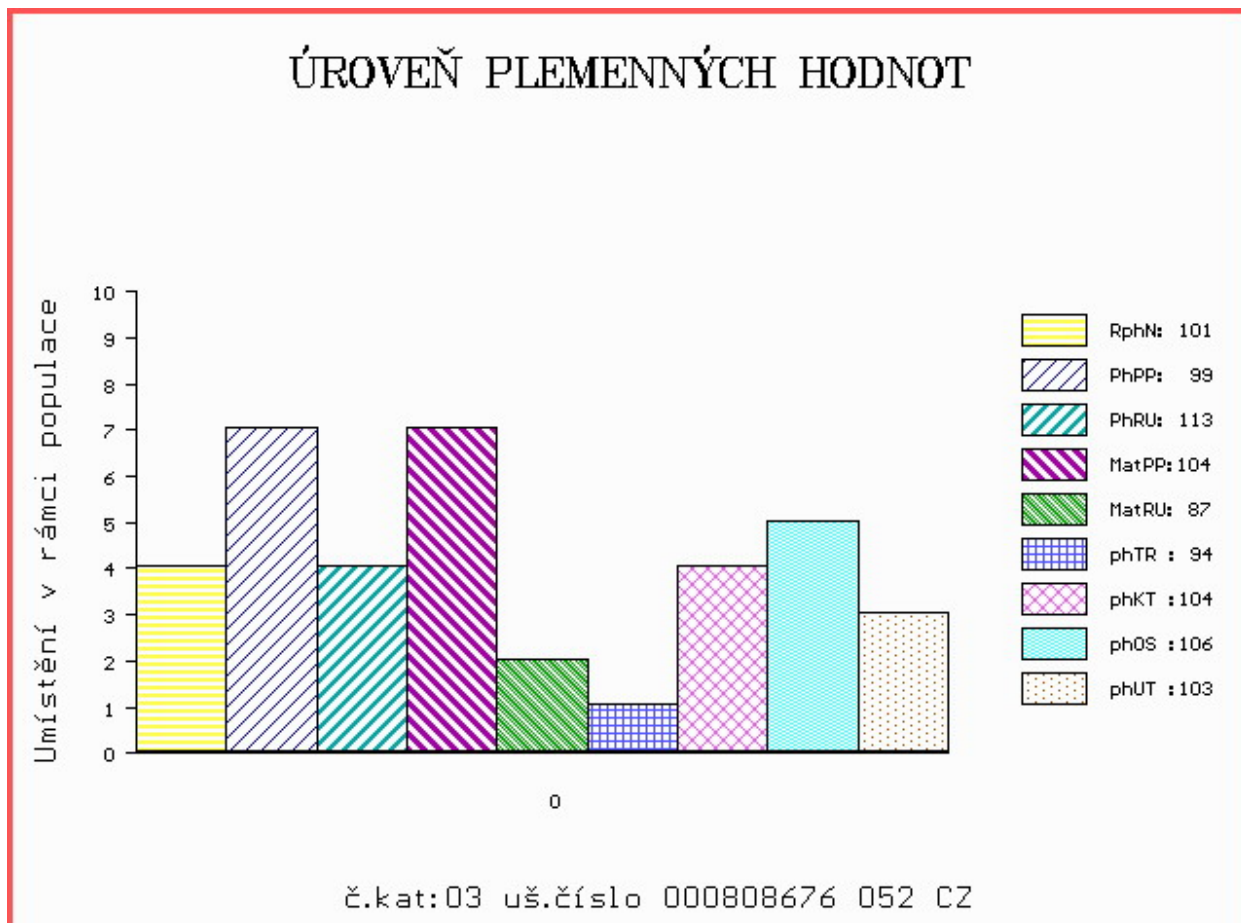
OOM 272 098 ROCKO VOM UCHTETAL P 15.008 61684  
 OM 279 832 ROSSINI VOM GROSEN BRUCH P 15.035 45804  
 MOM 1503721127 DE SONJA P 15.037 23127

MA 1501412773 DE /5 ot KARINA VOM GROSEN BRUCH PP 15.014 12773  
 OMM 272 175 BW KONRAD PP 08.923 37883  
 MM 1503545846 DE KOSIMA VOM GROSEN BRUCH P 15.035 45846  
 MMM 1503519299 DE KORALLE VOM GROSEN BRUCH P 15.035 19299

Vl.užit:nar: 54 \*\*\* kg ve 120d: 222 kg 210d: 340 kg 365d: 516 kg / kříž: 0 cm  
 Přírustek od narození: 1253 g / 101 šourek 39 cm  
 Věk při ZV 426 dní aktuálně k 21.01.21 hmotnost: 550 kg výška v kříži: 132 cm

PLEMENNÉ HODNOTY										LINEARNÍ HODNOCENÍ							
	pp	ru	pp	ru	TR	KT	OS	UT		Hmot	kříž	TR	KT	OS	UT	CE	
BÝK	PE	99	113	ME	104	87	94	104	106	103							
MATKA	PE	95	100	ME	101	92	104	102	101	102	710	143	22	19	18	6	65
OTEC	PE	105	110	ME	101	91	88	101	104	100	1250	142	23	25	24	8	80

HODNOCEN: TR 4 / / 5 KT / / OS / / UT Výsledek:



### Býci vyřazení před základním výběrem

Číslo : 808661 052 CZ FURIANT ZE ZDOŇOVA PP Číslo katalogu 4  
 Dat.nar. : 31.10.2019 Plemeno : S100 Masný simentál  
 Chovatel : Lainka Bernard, SZ, farma Zdoňov  
 Majitel : Lainka Bernard, SZ, farma Zdoňov

OOO ZSI 816 HOENESS PP 12.601 05246  
 OO ZMS 442 HANNIBAL DW PP 05.364 12886  
 MOO 580673727 DE ANNI PP 05.806 73727

Otec ISI 152 HENNESSY PP 09.497 29377  
 OMO 289 875 HOFSTERN V 09.398 08275  
 MO 944971141 DE HANTEL 917 P 09.449 71141  
 MMO 937631911 DE HELDIN 157 P 09.376 31911

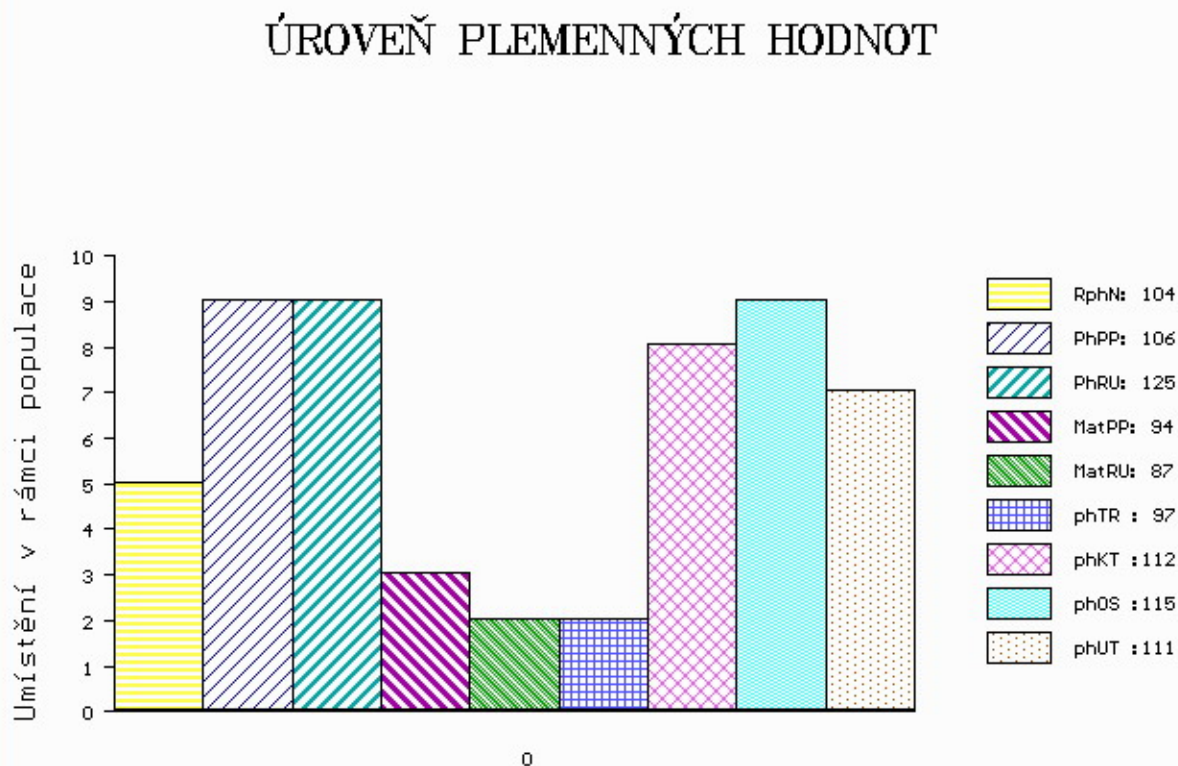
OOM 279 864 SPEED DK SIMMENTAL P 16.023 12941  
 OM 279 833 SASCHA VOM BROSEN BRUCH P 15.035 45894  
 MOM 1503733831 DE EVA P 15.037 33831

MA 1501624650 DE /6 ot RIA VOM GROSEN BRUCH P 15.016 24650  
 OMM 000 MAJESTÁT V 12.651 62014  
 MM 1267263667 DE REBECCA VOM HANSELHOF P 12.672 63667  
 MMM 1267034971 DE RONDA VOM HANSELHOF P 12.670 34971

Vl.užit:nar: 52 \*\*\* kg ve 120d: 261 kg 210d: 399 kg 365d: 680 kg / kříž: 0 cm  
 Přírustek od narození: 1446 g / 104 šourek 44 cm  
 Věk při ZV 478 dní aktuálně k 21.01.21 hmotnost: 700 kg výška v kříži: 133 cm

PLEMENNÉ HODNOTY										LINEARNÍ HODNOCENÍ							
	pp	ru	pp	ru	TR	KT	OS	UT		Hmot	kříž	TR	KT	OS	UT	CE	
BÝK	PE	106	125	ME	94	87	97	112	115	111							
MÁTKA	PE	94	107	ME	85	102	101	108	110	109	760	142	22	17	16	6	61
Otec	PE	105	110	ME	101	91	88	101	104	100	1250	142	23	25	24	8	80

HODNOCEN: TR 3 / /10 KT / / OS / / UT Výsledek: před ZV-VT



č.kat:04 uš.číslo 000808661 052 CZ

Číslo : 808671 052 CZ FAKÍR ZE ZDOŇOVA PP Číslo katalogu 5  
 Dat.nar. : 06.12.2019 Plemeno : S100 Masný simentál  
 Chovatel : Lainka Bernard, SZ, farma Zdoňov  
 Majitel : Lainka Bernard, SZ, farma Zdoňov

OOO ZSI 816 HOENESS PP 12.601 05246  
 OO ZMS 442 HANNIBAL DW PP 05.364 12886  
 MOO 580673727 DE ANNI PP 05.806 73727

OPEC ISI 152 HENNESSY PP 09.497 29377  
 OMO 289 875 HOFSTERN V 09.398 08275  
 MO 944971141 DE HANTEL 917 P 09.449 71141  
 MMO 937631911 DE HELDIN 157 P 09.376 31911

OOM 272 176 KOMO P 08.911 96412  
 OM 272 175 BW KONRAD PP 08.923 37883  
 MOM 892031289 DE BW FLARA P 08.920 31289

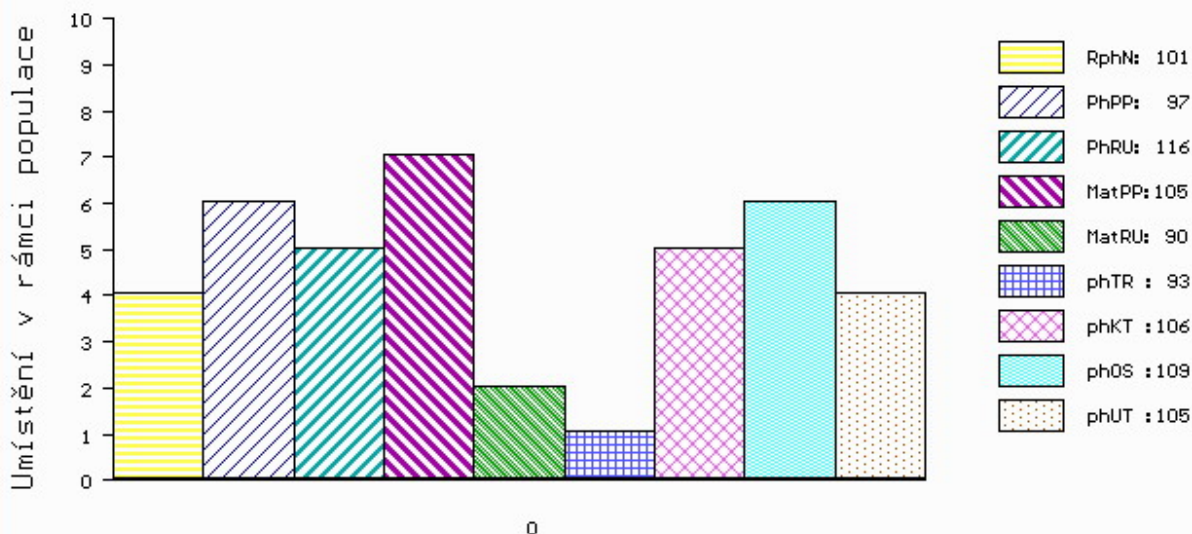
MA 1501412736 DE /5 ot MILKA VOM GROSEN BRUCH PP 15.014 12736  
 OMM 273 776 EDGAR P 15.025 94406  
 MM 1501850152 DE MIA VOM GROSEN BRUCH P 15.018 50152  
 MMM 1503519277 DE MALVE VOM GROSEN BRUCH P 15.035 19277

Vl.užit:nar: 60 \*\*\* kg ve 120d: 223 kg 210d: 343 kg 365d: 520 kg / kříž: 0 cm  
 Přírustek od narození: 1238 g / 101 šourek 38 cm  
 Věk při ZV 442 dní aktuálně k 21.01.21 hmotnost: 570 kg výška v kříži: 131 cm

PLEMENNÉ HODNOTY										LINEARNÍ HODNOCENÍ						
	pp	ru	pp	ru	TR	KT	OS	UT		Hmot	kříž	TR	KT	OS	UT	CE
BÝK	PE	97	116	ME	105	90	93	106	109	105						
MATKA	PE	105	106	ME	94	98	101	104	104	104	805	143	25	20	20	7 72
OPEC	PE	105	110	ME	101	91	88	101	104	100	1250	142	23	25	24	8 80

HODNOCEN: TR 3 / / 5 KT / / OS / / UT Výsledek: před ZV-VT

## ÚROVEŇ PLEMENNÝCH HODNOT



č.kat:05 uš.číslo 000808671 052 CZ



Číslo : 808675 052 CZ FAUL ZE ZDOŇOVA PP Číslo katalogu 6  
 Dat.nar. : 20.12.2019 Plemeno : S100 Masný simentál  
 Chovatel : Lainka Bernard, SZ, farma Zdoňov  
 Majitel : Lainka Bernard, SZ, farma Zdoňov

OOO ZSI 816 HOENESS PP 12.601 05246  
 OO ZMS 442 HANNIBAL DW PP 05.364 12886  
 MOO 580673727 DE ANNI PP 05.806 73727

OPEC ISI 152 HENNESSY PP 09.497 29377  
 OMO 289 875 HOFSTERN V 09.398 08275  
 MO 944971141 DE HANTEL 917 P 09.449 71141  
 MMO 937631911 DE HELDIN 157 P 09.376 31911

OOM 000 HANNES P 05.362 12351  
 OM 280 959 HASSAN P 05.373 30612  
 MOM 535043535 DE ALMA P 05.350 43535

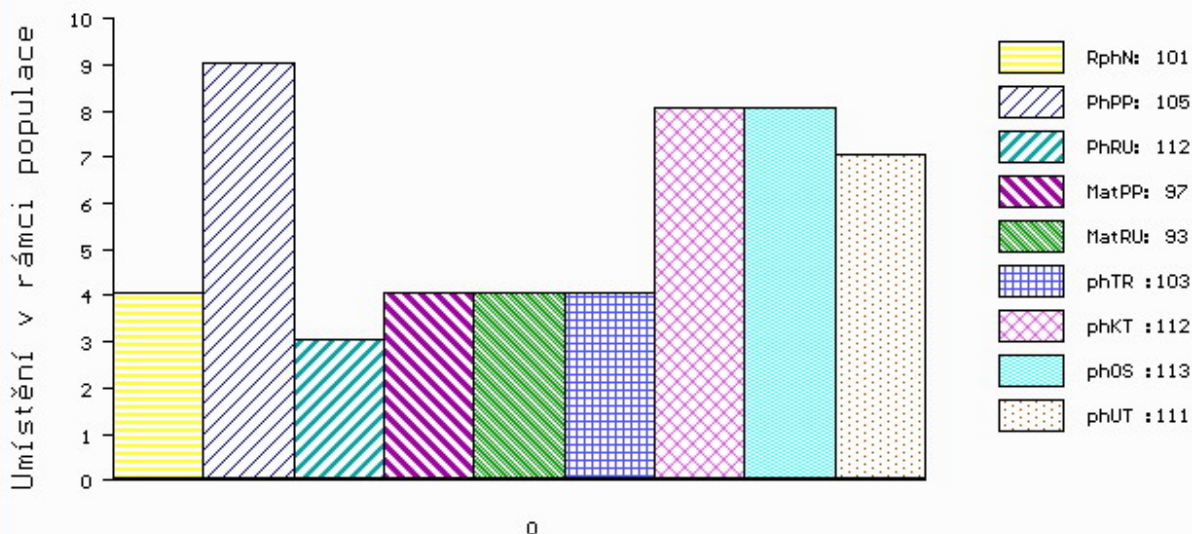
MA 537880520 DE /5 ot GILLA P 05.378 80520  
 OMM ZSI 188 VINGEGAARD ROCKY P 41524-00877  
 MM 665188967 DE GERTRUD P 06.651 88967  
 MMM 665140118 DE P 06.651 40118

Vl.užit:nar: 54 \*\*\* kg ve 120d: 209 kg 210d: 339 kg 365d: 481 kg / kříž: 0 cm  
 Přírustek od narození: 1131 g / 101 šourek 37 cm  
 Věk při ZV 428 dní aktuálně k 21.01.21 hmotnost: 504 kg výška v kříži: 129 cm

PLEMENNÉ HODNOTY										LINEARNÍ HODNOCENÍ						
	pp	ru	pp	ru	TR	KT	OS	UT		Hmot	kříž	TR	KT	OS	UT	CE
BÝK	PE	105	112	ME	97	93	103	112	113	111						
MATKA	PE	102	109	ME	90	99	104	104	104	104	770	145	24	21	21	8 74
OPEC	PE	105	110	ME	101	91	88	101	104	100	1250	142	23	25	24	8 80

HODNOCEN: TR 2 / / 2 KT / / OS / / UT Výsledek: před ZV-VT

## ÚROVEŇ PLEMENNÝCH HODNOT



č.kat:06 uš.číslo 000808675 052 CZ

Číslo : 808677 052 CZ FLOUTEK ZE ZDOŇOVA PP Číslo katalogu 7  
 Dat.nar. : 27.12.2019 Plemeno : S100 Masný simentál  
 Chovatel : Lainka Bernard, SZ, farma Zdoňov  
 Majitel : Lainka Bernard, SZ, farma Zdoňov

OOO ZSI 816 HOENESS PP 12.601 05246  
 OO ZMS 442 HANNIBAL DW PP 05.364 12886  
 MOO 580673727 DE ANNI PP 05.806 73727

OPEC ISI 152 HENNESSY PP 09.497 29377  
 OMO 289 875 HOFSTERN V 09.398 08275  
 MO 944971141 DE HANTEL 917 P 09.449 71141  
 MMO 937631911 DE HELDIN 157 P 09.376 31911

OOM 272 176 KOMO P 08.911 96412  
 OM 272 175 BW KONRAD PP 08.923 37883  
 MOM 892031289 DE BW FLARA P 08.920 31289

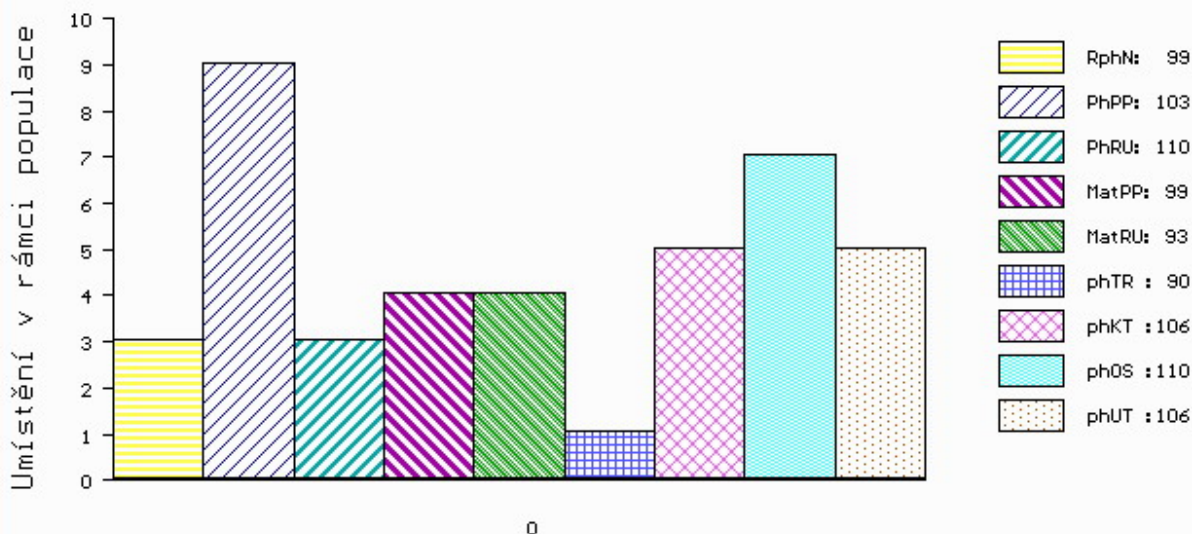
MA 1501412723 DE /5 ot JODI VOM GROSEN BRUCH PP 15.014 12723  
 OMM 273 776 EDGAR P 15.025 94406  
 MM 1503810144 DE JOSEPHINE VOM GROSEN BRUCH P 15.038 10144  
 MMM 152587380 DE R 15.025 87380

Vl.užit:nar: 55 \*\*\* kg ve 120d: 218 kg 210d: 332 kg 365d: 475 kg / kříž: 132 cm  
 Přírustek od narození: 1128 g / 99 šourek 38 cm  
 Věk při ZV 421 dní aktuálně k 21.01.21 hmotnost: 496 kg výška v kříži: 132 cm

PLEMENNÉ HODNOTY										LINEARNÍ HODNOCENÍ							
	pp	ru	pp	ru	TR	KT	OS	UT		Hmot	kříž	TR	KT	OS	UT	CE	
BÝK	PE	103	110	ME	99	93	90	106	110	106							
MATKA	PE	103	103	ME	93	101	97	106	108	106	710	143	22	19	19	7	67
OPEC	PE	105	110	ME	101	91	88	101	104	100	1250	142	23	25	24	8	80

HODNOCEN: TR 4 / / 2 KT / / OS / / UT Výsledek: před ZV-hm.365d

## ÚROVEŇ PLEMENNÝCH HODNOT



č.kat:07 uš.číslo 000808677 052 CZ